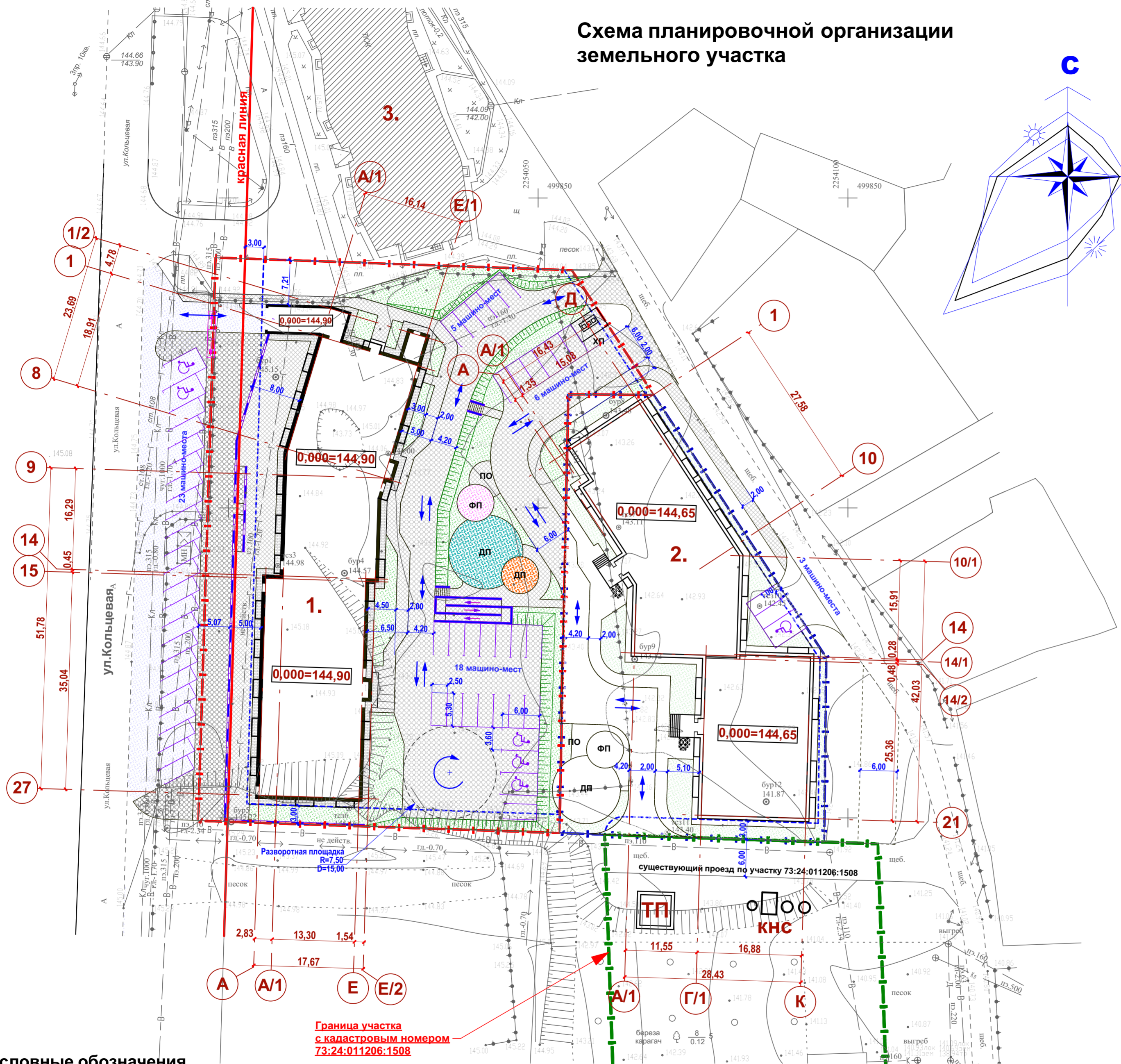
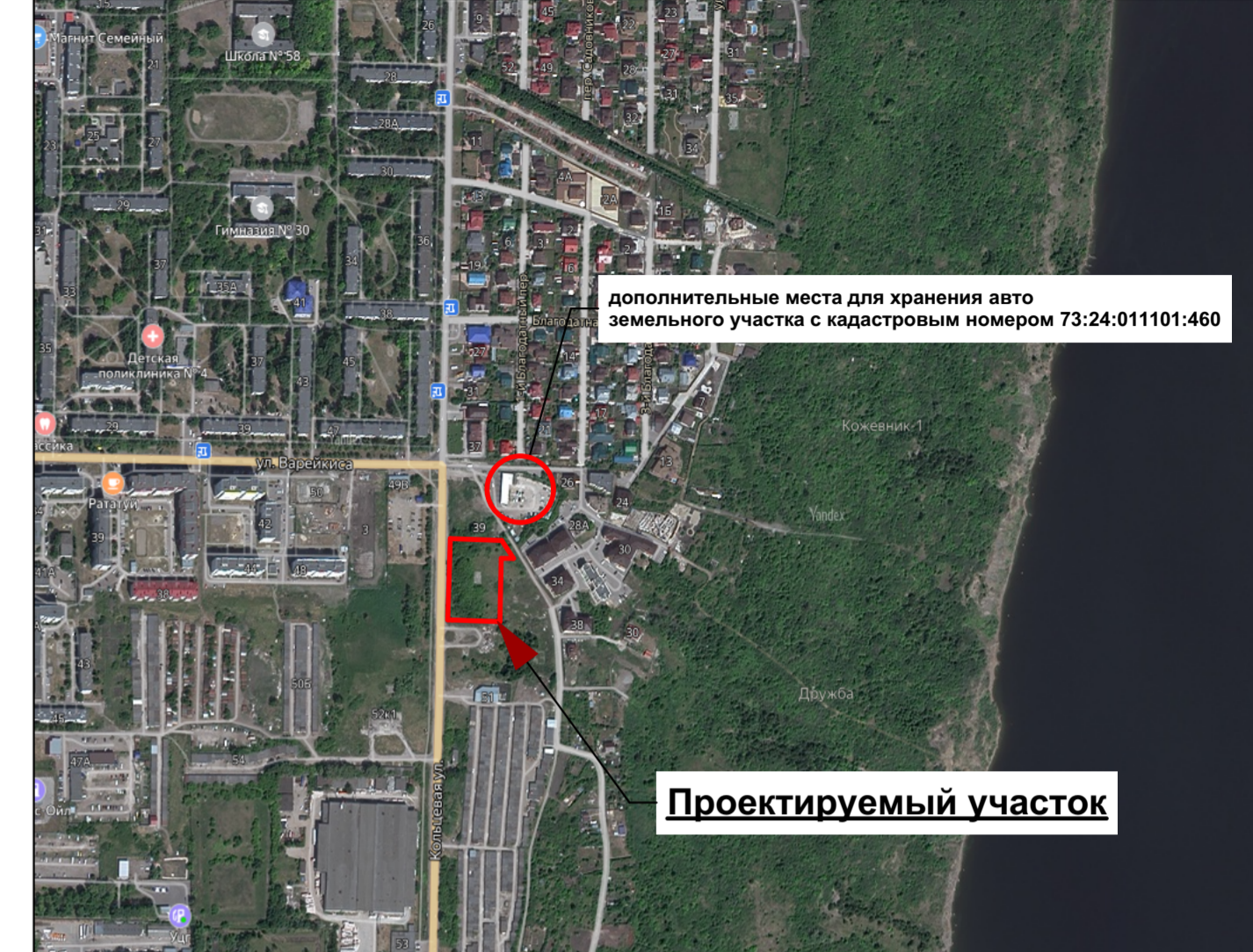


Схема планировочной организации земельного участка



Ситуационный план



Технико-экономические показатели

№	Наименование	Ед. изм.	Количество	
			Участка	Доп. участки
1.	Площадь участка проектирования по градостроительному плану №RU 73304000-650	м2	5 395,0 (100%)	
2.	Площадь застройки	м2	1 339,0 (25%)	
3.	Площадь твердого покрытий	м2	1 884,0 (35%)	
4.	Площадь озеленения	м2	2 172,0 (40%)	
5.	Коэффициент застройки	-	(25%)	

Ведомость жилых и общественных зданий и сооружений

№ на плане	Наименование и обозначение	Этажность	Количество		Площадь, кв.м		Объем, куб. м			
			Здания	Квартир	Застройки, кв.м		Общая площадь, кв.м.			
					Здания	Всего	Здания	Всего		
1.	Многоэтажный многоквартирный жилой дом №1 (проектируемый)	1-10	1	156	1 339,0	1 339,0	12 458,0	12 458,0	35 962,0	35 962,0
2.	Многоэтажный многоквартирный жилой дом №2 (перспективный)	9	1	162	1 291,8	1 291,8	11 156,5	11 156,5	35 396,6	35 396,6
3.	Многоэтажный многоквартирный жилой дом (существующий)	7	1							

ПРИМЕЧАНИЕ:
 1. Устройство парковочных мест по ул.Кольцевой выполнены согласно Технических условий "1441 от 03.05.2023 выданных Управлением дорожного хозяйства и транспорта Администрации города Ульяновска
 2. Недостающие места для хранения автомобилей предоставлены на территории земельного участка с кадастровым номером 73:24:011101:460. доступность от проектируемых домов - 56-95 м., количество предоставляемых мест 63 машино-места.

Условные обозначения

- [Red dashed line] Граница участка проектирования
- [Green hatched] Газон
- [Blue dashed line] Парковки автомобилей
- [Blue arrow] Движение автомобилей
- [Black outline] Проектируемые (реконструируемые) здания и сооружения
- [Green hatched] Зона допустимого размещения объекта
- [Blue dashed line] Парковки автомобилей МГН
- [Red dashed line] Перспективные здания и сооружения
- [Red dashed line] Граница участков дополнительного проектирования
- [Blue dashed line] Тротуар с возможным единичным проездом специального автотранспорта
- [Blue dashed line] Площадки общего пользования (детская, физкультурная, площадка отдыха, хозяйственная площадка)
- [Grey hatched] Существующие здания

					777-1-ПЗУ				
2	зам	Баженов	08.23		Г. Ульяновск, Железнодорожный район, кадастровый номер з/у 73:24:011206:1679				
1	зам	Баженов	07.23						
Изм	Кол	Лист	Недок	Подпись	Дата	Многоэтажный многоквартирный жилой дом №1	Стадия	Лист	Листов
Разработ	Баженов				2023		П	1	
Проверил	Баженов					Схема планировочной организации земельного участка	000 «Ульяновскгражданпроект»		
Н. контр.	Рязанова								
ГИП	Давыдов								