



**МУНИЦИПАЛЬНОЕ ОБРАЗОВАНИЕ
«ГОРОД ОРЕНБУРГ»**

Градостроительный план земельного участка

Р У - 5 6 - 3 - 0 1 - 0 - 0 0 - 2 0 2 3 - 0 7 2 7

Градостроительный план земельного участка подготовлен на основании

1. Заявление от 13.10.2023 № 8982, ООО «Специализированный застройщик «ЖилСтройИнвест»
2. Государственная регистрация права собственности № 56:44:0124001:5998-56/001/2020-4 от 12.03.2020

(реквизиты заявления правообладателя земельного участка, иного лица в случае, предусмотренном частью 1.1 статьи 57.3 Градостроительного кодекса Российской Федерации, с указанием ф.и.о. заявителя - физического лица, либо реквизиты заявления и наименование заявителя - юридического лица о выдаче градостроительного плана земельного участка)

Местонахождение земельного участка

область Оренбургская

(субъект Российской Федерации)

муниципальное образование "город Оренбург"

(муниципальный район или городской округ)

город Оренбург, Северный округ, Дзержинский район

(поселение)

Описание границ земельного участка (образуемого земельного участка):

Обозначение (номер) характерной точки	Перечень координат характерных точек в системе координат, используемой для ведения Единого государственного реестра недвижимости	
	X	Y
1	433619,1	2305631
2	433613,6	2305631
3	433613,6	2305623,5
4	433619,1	2305623,5

Кадастровый номер земельного участка (при наличии) или в случае, предусмотренном частью 1.1 статьи 57.3 Градостроительного кодекса Российской Федерации, условный номер образуемого земельного участка на основании утвержденных проекта межевания территории и (или) схемы расположения земельного участка или земельных участков на кадастровом плане территории 56:44:0124001:5998

Площадь земельного участка 41 кв.м.

Информация о расположенных в границах земельного участка объектах капитального строительства:

Объекты капитального строительства отсутствуют

Информация о границах зоны планируемого размещения объекта капитального строительства в соответствии с утвержденным проектом планировки территории (при наличии)

Обозначение (номер) характерной точки	Перечень координат характерных точек в системе координат, используемой для ведения Единого государственного реестра недвижимости	
	X	Y
No	X	Y

Реквизиты проекта планировки территории и (или) проекта межевания территории в случае, если земельный участок расположен в границах территории, в отношении которой утверждены проект планировки территории и (или) проект межевания территории:

"Об утверждении проекта планировки и проекта межевания территории земельного участка с кадастровым номером 56:44:0124001:4102, расположенного по улице Рокоссовского, площадью 8,1 га" № 2539-п от 10.09.2019

«Об утверждении проекта планировки и проекта межевания территории, ограниченной улицей Терешковой, проспектом Победы, территориями озеленения общего пользования и производственных коммунально – складских объектов» № 5056-п от 25.07.2011

Градостроительный план подготовлен:

Департамент градостроительства и земельных отношений

Начальник департамента

(ф.и.о., должность уполномоченного лица, наименование органа)

М.П.
(при наличии)

(подпись)

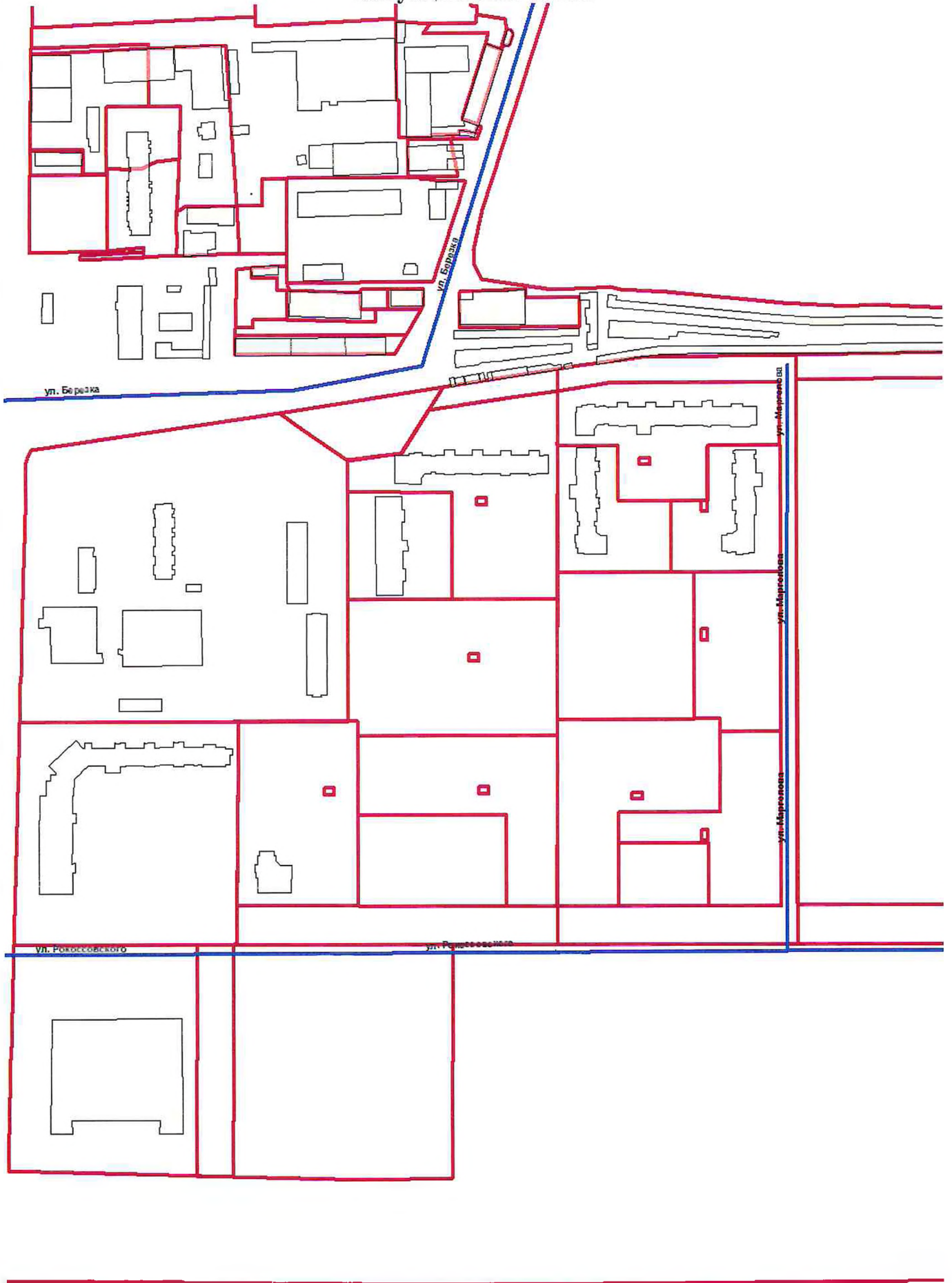


Дата выдачи

01.11.2023

(ДД.ММ.ГГГГ) *

Ситуационная схема



2. Информация о градостроительном регламенте либо требованиях к назначению, параметрам и размещению объекта капитального строительства на земельном участке, на который действие градостроительного регламента не распространяется или для которого градостроительный регламент не устанавливается:

Земельный участок расположен в территориальной зоне: **Зона среднеэтажной (5-8 этажей) и многоэтажной (9 этажей и выше) застройки домами многоквартирными – Ж.3.**

Зона предназначена для проживания населения с включением в состав жилого образования отдельно стоящих и встроенно-пристроенных объектов всех уровней обслуживания.

2.1. Реквизиты органа государственной власти субъекта Российской Федерации, органа местного самоуправления, содержащего градостроительный регламент либо реквизиты акта федерального органа государственной власти, органа государственной власти субъекта Российской Федерации, органа местного самоуправления, иной организации, определяющего, в соответствии с федеральными законами, порядок использования земельного участка, на который действие градостроительного регламента не распространяется или для которого градостроительный регламент не устанавливается

Градостроительный регламент земельного участка установлен в соответствии с Правилами землепользования и застройки муниципального образования «город Оренбург», утвержденными приказом министерства архитектуры и пространственно-градостроительного развития Оренбургской области от 10.08.2021 г. № 36/70-од

2.2. Информация о разрешенном использовании земельного участка:

- Код 2.5 – среднеэтажная жилая застройка (размещение многоквартирных домов этажностью не выше восьми этажей; благоустройство и озеленение; размещение подземных гаражей и автостоянок; обустройство спортивных и детских площадок, площадок для отдыха; размещение объектов обслуживания жилой застройки во встроенных, пристроенных и встроенно-пристроенных помещениях многоквартирного дома, если общая площадь таких помещений в многоквартирном доме не составляет более 20% общей площади помещений дома);

- Код 2.6 – многоэтажная жилая застройка (высотная застройка) (размещение многоквартирных домов этажностью девять этажей и выше; благоустройство и озеленение придомовых территорий; обустройство спортивных и детских площадок, хозяйственных площадок и площадок для отдыха; размещение подземных гаражей и автостоянок, размещение объектов обслуживания жилой застройки во встроенных, пристроенных и встроенно-пристроенных помещениях многоквартирного дома в отдельных помещениях дома, если площадь таких помещений в многоквартирном доме не составляет более 15% от общей площади дома), согласно выписке из ЕГРН № КУВИ-001/2023-232641688 12.10.2023.

основные виды разрешенного использования земельного участка:

- Код 2.6 – многоэтажная жилая застройка (высотная застройка) (размещение многоквартирных домов этажностью девять этажей и выше; благоустройство и озеленение придомовых территорий; обустройство спортивных и детских площадок, хозяйственных площадок и площадок для отдыха; размещение подземных гаражей и автостоянок, размещение объектов обслуживания жилой застройки во встроенных, пристроенных и встроенно-пристроенных помещениях многоквартирного дома в отдельных помещениях дома, если площадь таких помещений в многоквартирном доме не составляет более 15% от общей площади дома);

вспомогательные виды разрешенного использования земельного участка:

условно разрешенные виды использования земельного участка:

- Код 6.8 – связь (размещение объектов связи, радиовещания, телевидения, включая воздушные радиорелейные, надземные и подземные кабельные линии связи, линии радиофикации, антенные поля, усилительные пункты на кабельных линиях связи, инфраструктуру спутниковой связи и телерадиовещания, за исключением объектов связи, размещение которых предусмотрено содержанием видов разрешенного использования с кодами 3.1.1, 3.2.3);

2.3. Предельные (минимальные и (или) максимальные) размеры земельного участка и предельные параметры разрешенного строительства, реконструкции объекта капитального строительства, установленные градостроительным регламентом для территориальной зоны, в которой расположен земельный участок:

Предельные (минимальные и (или) максимальные) размеры земельных участков, в том числе площадь			Минимальные отступы от границ земельного участка в целях определения мест допустимого размещения зданий, строений, сооружений, за пределами которых запрещено строительство зданий, строений, сооружений	Предельное количество этажей и (или) предельная высота зданий, строений, сооружений	Максимальный процент застройки в границах земельного участка, определяемый как отношение суммарной площади земельного участка, которая может быть застроена, ко всей площади земельного участка	Требования к архитектурным решениям объектов капитального строительства, расположенным в границах территории исторического поселения федерального или регионального значения	Иные показатели
1	2	3	4	5	6	7	8
Длина, м	Ширина, м	Площадь, м ² или га					
Без ограничений	Без ограничений	41	Согласно ППТ № 2539-п от 10.09.2019 Согласно ППТ № 5056-п от 25.07.2011		В границах зоны допустимого размещения зданий, при соблюдении нормативного процента застройки	-	Согласно ППТ № 2539-п от 10.09.2019 Согласно ППТ № 5056-п от 25.07.2011

2.4. Требования к назначению, параметрам и размещению объекта капитального строительства на земельном участке, на который действие градостроительного регламента не распространяется или для которого градостроительный регламент не устанавливается (за исключением случая, предусмотренного пунктом 7.1 части 3 статьи 57.3 Градостроительного кодекса Российской Федерации):

Причины отнесения земельного участка к виду	Реквизиты акта, регулирующего использования	Требования к использованию	Требования к параметрам объекта Капитального строительства	Требования к размещению объектов капитального строительства

земельного участка, на который действие градостроительного регламента не распространяется или для которого градостроительный регламент не устанавливается	не земельного участка	земельного участка	Предельное количество этажей и (или) предельная высота зданий, сооружений	Максимальный процент застройки в границах земельного участка, определяемый как отношение суммарной площади земельного участка, которая может быть застроена, ко всей площади земельного участка	Иные требования к параметрам объекта капитального строительства	Минимальные отступы от границ земельного участка в целях определения мест допустимого размещения зданий, сооружений, за пределами которых запрещено строительство зданий, сооружений	Иные требования к размещению объектов капитального строительства
1	2	3	4	5	6	7	8
-	-	-	-	-	-	-	-

2.5. Предельные параметры разрешенного строительства, реконструкции объекта капитального строительства, установленные положением об особо охраняемых природных территориях, в случае выдачи градостроительного плана земельного участка в отношении земельного участка, расположенного в границах особо охраняемой природной территории:

Причины отнесения земельного участка к виду земельного участка, для которого градостроительный регламент не устанавливается	Реквизиты Положения об особо охраняемой природной территории	Реквизиты утвержденной документации по планировке территории	Зонирование особо охраняемой природной территории (да/нет)							
			Функциональная зона	Виды разрешенного использования земельного участка		Требования к параметрам объекта капитального строительства			Требования к размещению объектов капитального строительства	
				Основные виды разрешенного использования	Вспомогательные виды разрешенного использования	Предельное количество этажей и (или) предельная высота зданий, сооружений	Максимальный процент застройки в границах земельного участка, определяемый как отношение суммарной площади земельного участка, которая может быть застроена, ко всей площади земельного участка	Иные требования к параметрам объекта капитального строительства	Минимальные отступы от границ земельного участка в целях определения мест допустимого размещения зданий, сооружений, за пределами которых запрещено строительство зданий, сооружений	Иные требования к размещению объектов капитального строительства
1	2	3	4	5	6	7	8	9	10	11

3. Информация о расположенных в границах земельного участка объектах капитального

строительства и объектах культурного наследия.

3.1. Объекты капитального строительства: отсутствуют

№ -- --

(согласно чертежу
градостроительного плана)

(назначение объекта капитального строительства, этажность, высотность, общая
площадь, площадь застройки)

Инвентарный или кадастровый номер:

3.2. Объекты, включенные в единый государственный реестр объектов культурного наследия (памятников истории и культуры народов) Российской Федерации: отсутствуют

№ -- --

(согласно чертежу
градостроительного плана)

(назначение объекта культурного наследия)

--
(наименование органа государственной власти, принявшего решение о включении выявленного объекта культурного наследия в реестр, реквизиты этого решения)

Регистрационный номер в реестре -- от --

(дата)

4. Информация о расчетных показателях минимально допустимого уровня обеспеченности территории объектами коммунальной, транспортной, социальной инфраструктур и расчетных показателях максимально допустимого уровня территориальной доступности указанных объектов для населения в случае, если земельный участок расположен в границах территории, в отношении которой предусматривается осуществление деятельности по комплексному и устойчивому развитию территории:

Информация о расчетных показателях минимально допустимого уровня обеспеченности территории								
Объекты коммунальной инфраструктуры			Объекты транспортной инфраструктуры			Объекты социальной инфраструктуры		
Наименование вида объекта	Единица измерения	Расчетный показатель	Наименование вида объекта	Единица измерения	Расчетный показатель	Наименование вида объекта	Единица измерения	Расчетный показатель
1	2	3	4	5	6	7	8	9
Информация о расчетных показателях максимально допустимого уровня территориальной доступности								
Наименование вида объекта	Единица измерения	Расчетный показатель	Наименование вида объекта	Единица измерения	Расчетный показатель	Наименование вида объекта	Единица измерения	Расчетный показатель
1	2	3	4	5	6	7	8	9
-	-	-	-	-	-	-	-	-

5. Информация об ограничениях использования земельного участка, в том числе, если земельный участок полностью или частично расположен в границах зон с особыми условиями использования территорий

Земельный участок полностью расположен или частично расположен в границах зоны с особыми условиями использования территории:

Земельный участок полностью расположен в 4, 5 подзонах приаэродромной территории, согласно Генеральному плану города Оренбурга, утвержденному решением Оренбургского городского Совета от 10.10.2008 № 674 в соответствии со ст. 24 Градостроительного Кодекса РФ.

(ГЕНПЛАН Оренбург-особые условия использования территории и ЧС) приказ «Об установлении приаэродромной территории аэродрома гражданской авиации Оренбург» от 06.05.2019 № 356-П выдан: Министерство транспорта Российской Федерации Федеральное агентство воздушного транспорта (Росавиация); Содержание ограничения (обременения): В соответствии с пп. г) п. 2 Правил выделения на ПТ подзон, утвержденных постановлением Правительства РФ от 02.12.2017 № 1460.

В границах четвертой подзоны устанавливается запрет на размещение стационарных передающих радиотехнических объектов (ПРТО) с используемыми частотами, функциональное назначение которых не соответствует условиям использования полос радиочастот в РФ согласно постановления Правительства РФ от 21.12.2011 № 1049-34 «Об утверждении Таблицы распределения полос радиочастот между радиослужбами Российской Федерации и признании утратившими силу некоторых постановлений Правительства РФ.

1. На всей территории подзоны устанавливается запрет на размещение стационарных передающих радиотехнических объектов (далее ПРТО) мощностью свыше 250 Вт, не прошедших экспертизу на совместимость с действующими средствами РТОП и авиационной электросвязи аэродрома.

2. На всей территории четвертой подзоны размещение ветровых турбин высотой свыше 52 метра, с учетом лопастей в верхнем положении, относительно горизонтальной поверхности запрещено.

3. Ограничения, устанавливаемые в четвертой подзоне не ограничивают размещение объектов, предназначенных для обслуживания аэродрома и (или) аэропорта, или функциональное назначение которых требует их размещения в первой и второй подзонах.

В пятой подзоне запрещается размещать опасные производственные объекты, определенные Федеральным законом «О промышленной безопасности опасных производственных объектов», функционирование которых может повлиять на безопасность полетов воздушных судов.

6. Информация о границах зон с особыми условиями использования территорий, если земельный участок полностью или частично расположен в границах таких зон:

Наименование зоны с особыми условиями использования территории с указанием объекта, в отношении которого установлена такая зона	Перечень координат характерных точек в системе координат, используемой для ведения Единого государственного реестра недвижимости		
	Обозначение (номер) характерной точки	X	Y
1	2	3	4
Земельный участок полностью расположен в 4, 5 подзонах приаэродромной территории	В границах участка.		

7. Информация о границах публичных сервитутов

Обозначение (номер) характерной точки	Перечень координат характерных точек в системе координат, используемой для ведения Единого государственного реестра недвижимости	
	X	Y

8. Номер и (или) наименование элемента планировочной структуры, в границах которого расположен земельный участок Дзержинский район города Оренбурга

9. Информация о технических условиях подключения (технологического присоединения) объектов капитального строительства к сетям инженерно-технического обеспечения, определенных с учетом программ комплексного развития систем коммунальной инфраструктуры поселения, городского округа

Технические условия на подключение (технологическое присоединение) к системе теплоснабжения Филиала «Оренбургский» ПАО «Т Плюс» от 12.09.2023 № 50800-07-03908.

Письмо о возможности подключения (технологического присоединения) к сетям газоснабжения АО «Газпром газораспределение Оренбург» от 15.09.2023 № (08) 02-11/3250.

Технические условия на подключение (технологическое присоединение) к сетям водоснабжения и водоотведения ООО «Оренбург Водоканал» отсутствует.

10. Реквизиты нормативных правовых актов субъекта Российской Федерации, муниципальных правовых актов, устанавливающих требования к благоустройству территории

Решение Оренбургского городского Совета от 24.10.2017 № 416 «Об утверждении Правил благоустройства территории муниципального образования «город Оренбург»

11. Информация о красных линиях:

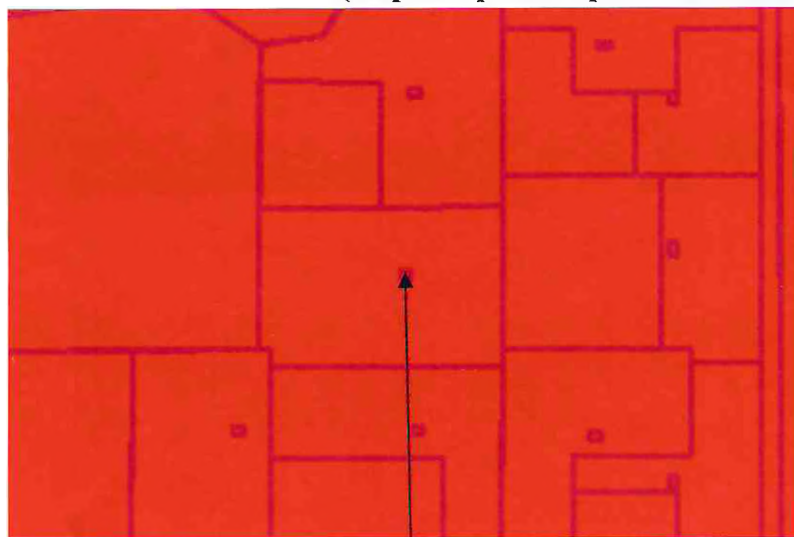
Обозначение (номер) характерной точки	Перечень координат характерных точек в системе координат, используемой для ведения Единого государственного реестра недвижимости	
	X	Y

12. Информация о требованиях к архитектурно-градостроительному облику объекта капитального строительства: Требования к архитектурно-градостроительному облику объекта капитального строительства не установлены.

N	Требования к архитектурно-градостроительному облику объекта капитального строительства	Показатель
1	2	3
-	-	-

Фрагмент Правил землепользования и застройки муниципального образования «город Оренбург»

(карта градостроительного зонирования)

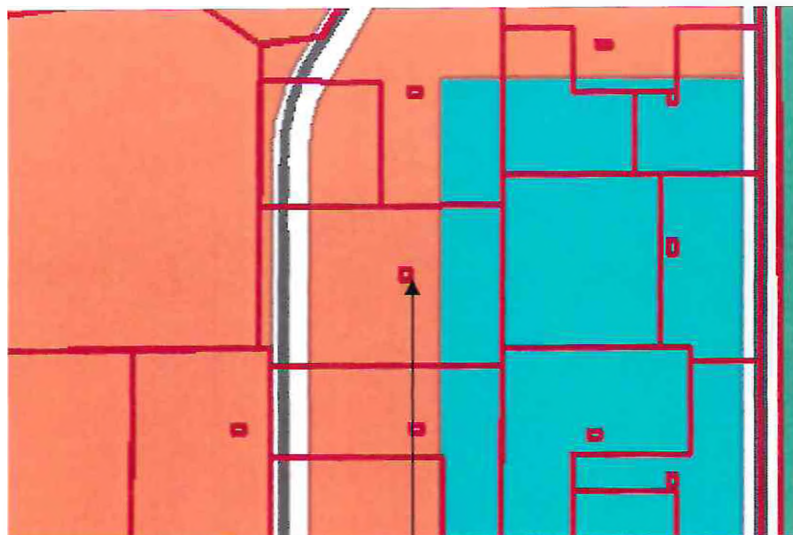


Условные обозначения:

--	Граница территории планируемого развития
■	ЖЗ-зона среднеэтажной (5-8 этажей) и многоэтажной (9 этажей и выше) застройки домами многоквартирными

Земельный участок

Фрагмент генерального плана города Оренбурга (основной чертеж)

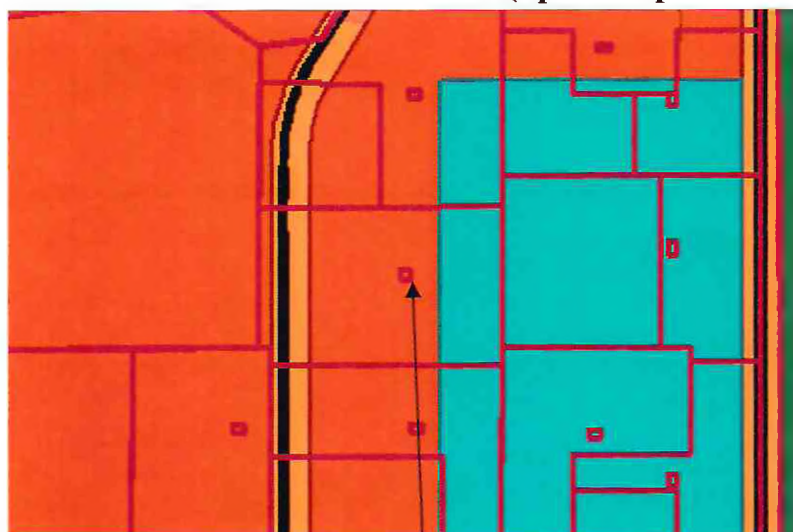


Условные обозначения:

	Рельеф
	Спортивные сооружения
	Территории озелененные общего пользования (рекреационные)
	Многоэтажная жилая застройка
	Улично-дорожная сеть - городские магистрали регулируемого движения
	Граница земель городского округа Оренбург
	Транспортные и пешеходные связи

Земельный участок

(транспортная схема)



Условные обозначения:

	Фон
	Граница земель городского округа Оренбург
	Магистрали общегородского значения (регулируемого движения)
	Магистрали районного значения
	Многоэтажная жилая застройка
	Рельеф
	Спортивные сооружения
	Территории озелененные общего пользования (рекреационные)
	Улично-дорожная сеть - городские магистрали регулируемого движения

Земельный участок