

Градостроительный план земельного участка

№

Р Ф - 4 0 - 2 - 0 1 - 0 - 0 0 - 2 0 2 3 - 2182 - 0

**Градостроительный план земельного участка подготовлен на основании
заявления ООО СЗ «ПремиумСтрой»
от 30.10.2023 №3518433584
о выдаче градостроительного плана земельного участка**

(реквизиты заявления правообладателя земельного участка, иного лица в случае, предусмотренном частью 1.1 статьи 57.3 Градостроительного кодекса Российской Федерации с указанием ф.и.о. заявителя – физического лица, либо реквизиты заявления и наименование заявителя – юридического лица о выдаче градостроительного плана земельного участка)

Местонахождение земельного участка

Калужская область

(субъект Российской Федерации)

Городской округ «Город Калуга»

(муниципальный район или городской округ)

(поселение)

Описание границ земельного участка (образуемого земельного участка):

Обозначение (номер) характерной точки	Перечень координат характерных точек в системе координат, используемой для ведения Единого государственного реестра недвижимости	
	X	Y
1	439296,43	1300912,2
2	439300,34	1300908,62
3	439300,37	1300901,82
4	439309,46	1300893,52
5	439374,73	1300897,46
6	439372,29	1300903,26
7	439446,66	1300908,6
8	439465,32	1300909,94
9	439477,1	1300910,78
10	439477,1	1300911,55
11	439458,6	1300928,87
12	439425,28	1300963,07
13	439387,59	1300993,04
14	439361,77	1301013,56
15	439334,85	1300984,09
16	439304,18	1300950,22
17	439302,41	1300945,35
18	439302,26	1300943,57
19	439302,42	1300941,78
20	439302,8	1300939,77
21	439303,61	1300937,66
22	439304,6	1300935,98
23	439292,92	1300923,2
24	439296,62	1300919,83
25	439295,13	1300918,2
26	439298,83	1300914,83
1	439296,43	1300912,2

Кадастровый номер земельного участка (при наличии) или в случае, предусмотренном частью 1.1 статьи 57.3 Градостроительного кодекса Российской Федерации, условный номер образуемого земельного участка на основании утвержденных проекта межевания территории и (или) схемы расположения земельного участка или земельных участков на кадастровом плане территории:

40:26:000011:407

Площадь земельного участка
12041 кв.м.

Информация о расположенных в границах земельного участка объектах капитального строительства
В границах земельного участка расположены объекты капитального строительства.

Информация о границах зоны планируемого размещения объекта капитального строительства в соответствии с утвержденным проектом планировки территории (при наличии) Постановление Городской Управы города Калуги от 22.11.2022 №420-п «Об утверждении проекта планировки территории и проекта межевания территории в районе улиц Тепличная, Дорожная, Новая».

Обозначение (номер) характерной точки	Перечень координат характерных точек в системе координат, используемой для ведения Единого государственного реестра недвижимости	
	X	Y
ЗПР №2		
1	439298,83	1300914,83
2	439295,13	1300918,2
3	439296,62	1300919,83
4	439292,92	1300923,2
5	439304,6	1300935,98
6	439303,61	1300937,66
7	439302,8	1300939,77
8	439302,42	1300941,78
9	439302,26	1300943,57
10	439302,41	1300945,35
11	439304,18	1300950,22
12	439334,85	1300984,09
13	439361,77	1301013,56
14	439387,59	1300993,04
15	439425,28	1300963,07
16	439458,6	1300928,87
17	439477,1	1300911,55
18	439477,1	1300910,78
19	439465,32	1300909,94
20	439446,66	1300908,6
21	439372,29	1300903,26
22	439374,73	1300897,46
23	439309,46	1300893,52
24	439300,37	1300901,82
25	439300,34	1300908,62
26	439296,43	1300912,2

Реквизиты проекта планировки территории и (или) проекта межевания территории в случае, если земельный участок расположен в границах территории, в отношении которой утверждены проект планировки территории и (или) проект межевания территории Постановление Городской Управы города

Калуги от 22.11.2022 №420-п «Об утверждении проекта планировки территории и проекта межевания территории в районе улиц Тепличная, Дорожная, Новая».

(указывается в случае, если земельный участок расположен в границах территории, в отношении которой утверждены проект планировки территории и (или) проект межевания территории)

Градостроительный план подготовлен Васильевой Е.С., главным специалистом отдела ведения информационной системы обеспечения градостроительной деятельности управления архитектуры, градостроительства и земельных отношений города Калуги

(ф.и.о., должность уполномоченного лица, наименование органа)

М.П.
(при наличии)

(подпись)

Васильева Е.С.
(расшифровка подписи)

Дата выдачи _____

(ДД.ММ.ГГГГ)

1. Чертеж(и) градостроительного плана земельного участка

Чертеж(и) градостроительного плана земельного участка разработан(ы) на топографической основе в масштабе

1: 2000, выполненной ООО «СДИ» Проектно-изыскательские работы, 2023 год
(дата, наименование организации, подготовившей топографическую основу)

Чертеж(и) градостроительного плана земельного участка разработан(ы)

(дата, наименование организации)

2. Информация о градостроительном регламенте либо требованиях к назначению, параметрам и размещению объекта капитального строительства на земельном участке, на который действие градостроительного регламента не распространяется или для которого градостроительный регламент не устанавливается. Земельный участок расположен в территориальной зоне «Ж-3. Зона жилой застройки смешанной этажности». Установлен градостроительный регламент.

2.1. Реквизиты акта органа государственной власти субъекта Российской Федерации, органа местного самоуправления, содержащего градостроительный регламент либо реквизиты акта федерального органа государственной власти, органа государственной власти субъекта Российской Федерации, органа местного самоуправления, иной организации, определяющего, в соответствии с федеральными законами, порядок использования земельного участка, на который действие градостроительного регламента не распространяется или для которого градостроительный регламент не устанавливается
Решение Городской Думы города Калуга «Об утверждении Правил землепользования и застройки городского округа «Город Калуга» от 14.12.2011 № 247.

2.2. Информация о видах разрешенного использования земельного участка

№ п/п	Наименование вида разрешенного использования	Код из классификатора
Основные виды разрешенного использования земельного участка:		
1	Многоэтажная жилая застройка (высотная застройка)	2.6
Основные виды разрешенного использования, размещающиеся в соответствии с документацией по планировке территории, при отсутствии норм законодательства, запрещающих их размещение		
1	Многоэтажная жилая застройка (высотная застройка)	2.6
Условно разрешенные виды использования земельного участка:		

1	Многоэтажная жилая застройка (высотная застройка)	2.6
Вспомогательные виды разрешенного использования земельного участка:		
	-	

2.3. Предельные (минимальные и (или) максимальные) размеры земельного участка и предельные параметры разрешенного строительства, реконструкции объекта капитального строительства, установленные градостроительным регламентом для территориальной зоны, в которой расположен земельный участок:

Предельные (минимальные и (или) максимальные) размеры земельных участков, в том числе их площадь			Минимальные отступы от границ земельного участка в целях определения мест допустимого размещения зданий, строений, сооружений, за пределами которых запрещено строительство зданий, строений, сооружений	Предельное количество этажей и (или) предельная высота зданий, строений, сооружений	Максимальный процент застройки в границах земельного участка, определяемый как отношение суммарной площади земельного участка, которая может быть застроена, ко всей площади земельного участка	Требования к архитектурным решениям объектов капитального строительства, расположенным в границах территории исторического поселения федерального или регионального значения	Иные показатели
1	2	3	4	5	6	7	8
Длина, м	Ширина, м	Площадь, м ² или га					
Основные виды разрешенного использования Многоэтажная жилая застройка (высотная застройка)							
-	-	3000/30000	3	17	60		В соответствии с разделом 1 ст.20 Правил землепользования и застройки МО «Город Калуга», проектом планировки территории и проектом межевания территории в районе улиц Тепличная, Дорожная, Новая
			0 со стороны глухой наружной противопожарной стены 1-го типа-брандмауэра при условии примыкания жилых домов друг к другу брандмауэрными стенами вплотную, без зазоров				
Основные виды разрешенного использования, размещающиеся только на земельных участках в пределах территорий нового жилищного строительства в соответствии с проектом планировки соответствующей территории, при отсутствии норм законодательства, запрещающих их размещение: Многоэтажная жилая застройка (высотная застройка)							
-	-	1300/45000	3	28, в том числе: 25 наземных и 3	60		В соответствии с разделом 1 ст.20 Правил землепользования и

			0 со стороны глухой наружной противопожарной стены 1-го типа-брандмауэра при условии примыкания жилых домов друг к другу брандмауэрными стенами вплотную, без зазоров	подземных			застройки МО «Город Калуга», проектом планировки территории и проектом межевания территории в районе улиц Тепличная, Дорожная, Новая
Условно разрешенные виды использования							
Многоэтажная жилая застройка (высотная застройка)							
-	-	3000/15000	3	14	60		В соответствии с разделом 1 ст.20 Правил землепользования и застройки МО «Город Калуга», проектом планировки территории и проектом межевания территории в районе улиц Тепличная, Дорожная, Новая
Вспомогательные виды разрешенного использования							
Принимаются в соответствии с основными видами разрешенного использования и условно разрешенными видами использования, совместно с которыми осуществляются							

2.4. Требования к назначению, параметрам и размещению объекта капитального строительства на земельном участке, на который действие градостроительного регламента не распространяется или для которого градостроительный регламент не устанавливается (за исключением случая, предусмотренного пунктом 7.1 части 3 статьи 57.3 Градостроительного кодекса Российской Федерации):

Причины отнесения земельного участка к виду земельного участка, на который действие градостроительного регламента не распространяется или для которого градостроительный регламент не устанавливается	Реквизиты акта, регулирующего использование земельного участка	Требования к использованию земельного участка	Требования к параметрам объекта капитального строительства			Требования к размещению объектов капитального строительства	
			Предельное количество этажей и (или) предельная высота зданий, сооружений	Максимальный процент застройки в границах земельного участка, определяемый как отношение суммарной площади земельного участка, которая может быть застроена, ко всей площади земельного участка	Иные требования к параметрам объекта капитального строительства	Минимальные отступы от границ земельного участка в целях определения мест допустимого размещения зданий, сооружений, за пределами которых запрещено строительство зданий, сооружений	Иные требования к размещению объектов капитального строительства
1	2	3	4	5	6	7	8
-	-	-	-	-	-	-	-

2.5. Предельные параметры разрешенного строительства, реконструкции объекта капитального строительства, установленные положением об особо охраняемых природных территориях, в случае выдачи градостроительного плана земельного участка в отношении земельного участка, расположенного в границах особо охраняемой природной территории:

Причины отнесения земельного участка к виду земельного участка для которого градостроительный регламент не устанавливается	Реквизиты Положения об особо охраняемой природной территории	Реквизиты утвержденной документации по планировке территории	Зонирование особо охраняемой природной территории (да/нет)							
			Функциональная зона	Виды разрешенного использования земельного участка		Требования к параметрам объекта капитального строительства			Требования к размещению объектов капитального строительства	
				Основные виды разрешенного использования	Вспомогательные виды разрешенного использования	Предельное количество этажей и (или) предельная высота зданий, сооружений	Максимальный процент застройки в границах земельного участка, определяемый как отношение суммарной площади земельного участка, которая может быть застроена, ко всей площади земельного участка	Иные требования к параметрам объекта капитального строительства	Минимальные отступы от границ земельного участка в целях определения мест допустимого размещения зданий, строений, сооружений, за пределами которых запрещено строительство во зданий, строений, сооружений	Иные требования к размещению объектов в капитальном строительстве
1	2	3	4	5	6	7	8	9	10	11
			-	-	-	-	-	-	-	-

3. Информация о расположенных в границах земельного участка объектах капитального строительства и объектах культурного наследия

3.1. Объекты капитального строительства

№ 1, Нежилое здание, количество этажей-1, общей площадью 382,7 кв.м.,
 (согласно чертежу(ам) градостроительного плана) (назначение объекта капитального строительства, этажность, высотность, общая площадь, площадь застройки)
 инвентаризационный или кадастровый номер: 40:26:000006:1015

3.2. Объекты, включенные в единый государственный реестр объектов культурного наследия (памятников истории и культуры) народов Российской Федерации

№ _____, информация отсутствует,
 (согласно чертежу(ам) градостроительного плана) (назначение объекта культурного наследия, общая площадь, площадь застройки)

(наименование органа государственной власти, принявшего решение о включении выявленного объекта культурного наследия в реестр, реквизиты этого решения)
 регистрационный номер в реестре _____ от _____ (дата)

4. Информация о расчетных показателях минимально допустимого уровня обеспеченности территории объектами коммунальной, транспортной, социальной инфраструктур и расчетных показателях максимально допустимого уровня территориальной доступности указанных объектов для населения в

случае, если земельный участок расположен в границах территории, в отношении которой предусматривается осуществление деятельности по комплексному развитию территории:

Информация о расчетных показателях минимально допустимого уровня обеспеченности территории								
Объекты коммунальной инфраструктуры			Объекты транспортной инфраструктуры			Объекты социальной инфраструктуры		
Наименование вида объекта	Единица измерения	Расчетный показатель	Наименование вида объекта	Единица измерения	Расчетный показатель	Наименование вида объекта	Единица измерения	Расчетный показатель
1	2	3	4	5	6	7	8	9
-	-	-	-	-	-	-	-	-
Информация о расчетных показателях максимально допустимого уровня территориальной доступности								
Наименование вида объекта	Единица измерения	Расчетный показатель	Наименование вида объекта	Единица измерения	Расчетный показатель	Наименование вида объекта	Единица измерения	Расчетный показатель
1	2	3	4	5	6	7	8	9
-	-	-	-	-	-	-	-	-

5. Информация об ограничениях использования земельного участка, в том числе, если земельный участок полностью или частично расположен в границах зон с особыми условиями использования территорий:

- земельный участок полностью расположен в границах зоны с особыми условиями использования территории — в приаэродромной территории аэродрома гражданской авиации Калуга (Грабцево), Подзона 3, Подзона 5, Подзона 6, Подзона 7. Площадь земельного участка, покрываемая зоной составляет 12041 кв.м. Содержание ограничений использования земельного участка установлено в соответствии с Приказом Министерства транспорта РФ Федерального агентства воздушного транспорта (РОСАВИАЦИЯ) от 03.04.2019 № 249-п.

- земельный участок частично расположен в границах зоны с особыми условиями использования территории - охранной зоне объектов электроэнергетики. Площадь земельного участка, покрываемая охранной зоной объектов электроэнергетики, ориентировочно составляет 701 кв.м. Содержание ограничений использования земельного участка, расположенного в границах зоны, определяется в соответствии с Постановлением Правительства Российской Федерации от 24.02.2009 № 160 «О порядке установления охранных зон объектов электросетевого хозяйства и особых условий использования земельных участков, расположенных в границах таких зон» (вместе с «Правилами установления охранных зон объектов электросетевого хозяйства и особых условий использования земельных участков, расположенных в границах таких зон».

- земельный участок частично расположен в границах зоны с особыми условиями использования территории - охранной зоне трубопроводов (газопровод). Площадь земельного участка, покрываемая охранной зоной трубопроводов (газопровод), ориентировочно составляет 2995 кв.м. Содержание ограничений использования земельного участка, частично расположенного в границах зоны, установлено в соответствии с постановлением РФ от 20.11.2000 № 878 «Об утверждении Правил охраны газораспределительных сетей».

6. Информация о границах зон с особыми условиями использования территорий, если земельный участок полностью или частично расположен в границах таких зон:

Наименование зоны с особыми условиями использования территории с указанием объекта, в отношении которого установлена такая зона	Перечень координат характерных точек в системе координат, используемой для ведения Единого государственного реестра недвижимости		
	Обозначение (номер) характерной точки	X	Y
1	2	3	4
Приаэродромная территория аэродрома гражданской авиации Калуга (Грабцево), Подзона 3, Подзона 5, Подзона 6, Подзона 7	-	-	-
Охранная зона объектов электроэнергетики	-	-	-
Охранная зона трубопроводов (газопровод)	-	-	-

7. Информация о границах зон действия публичных сервитутов информация отсутствует

Обозначение (номер) характерной точки	Перечень координат характерных точек в системе координат, используемой для ведения Единого государственного реестра недвижимости	
	X	Y
-	-	-

8. Номер и (или) наименование элемента планировочной структуры, в границах которого расположен земельный участок -

9. Информация о возможности подключения (технологического присоединения) объектов капитального строительства к сетям инженерно-технического обеспечения (за исключением сетей электроснабжения), определяемая с учетом программ комплексного развития систем коммунальной инфраструктуры поселения, муниципального округа, городского округа (при их наличии), в состав которой входят сведения о максимальной нагрузке в возможных точках подключения (технологического присоединения) к таким сетям, а также сведения об организации, представившей данную информацию

Информация отсутствует

10. Реквизиты нормативных правовых актов субъекта Российской Федерации, муниципальных правовых актов, устанавливающих требования к благоустройству территории

Решение Городской Думы города Калуги «Об утверждении Правил благоустройства территории муниципального образования «Город Калуга» от 29.06.2022 №149

11. Информация о красных линиях: Постановление Городской Управы города Калуги от 22.11.2022 №420-п «Об утверждении проекта планировки территории и проекта межевания территории в районе улиц Тепличная, Дорожная, Новая».

Обозначение (номер) характерной точки	Перечень координат характерных точек в системе координат, используемой для ведения Единого государственного реестра недвижимости	
	X	Y
УКЛ №26		
13	439300,34	1300908,62
14	439300,37	1300901,82
15	439309,46	1300893,52
16	439374,73	1300897,46
17	439372,29	1300903,26
ИКЛ №6		
1	439372,29	1300903,26
2	439446,66	1300908,6
3	439465,32	1300909,94
4	439477,1	1300910,78
ИКЛ №7		
1	439387,59	1300993,04
2	439361,77	1301013,56
3	439334,85	1300984,09
4	439304,18	1300950,22
5	439302,41	1300945,35
6	439302,26	1300943,57
7	439302,42	1300941,78
8	439302,8	1300939,77
9	439303,61	1300937,66
10	439304,6	1300935,98
11	439292,92	1300923,2
12	439296,62	1300919,83
13	439295,13	1300918,2
14	439298,83	1300914,83
15	439296,43	1300912,2

16	439300.34	1300908,62
----	-----------	------------

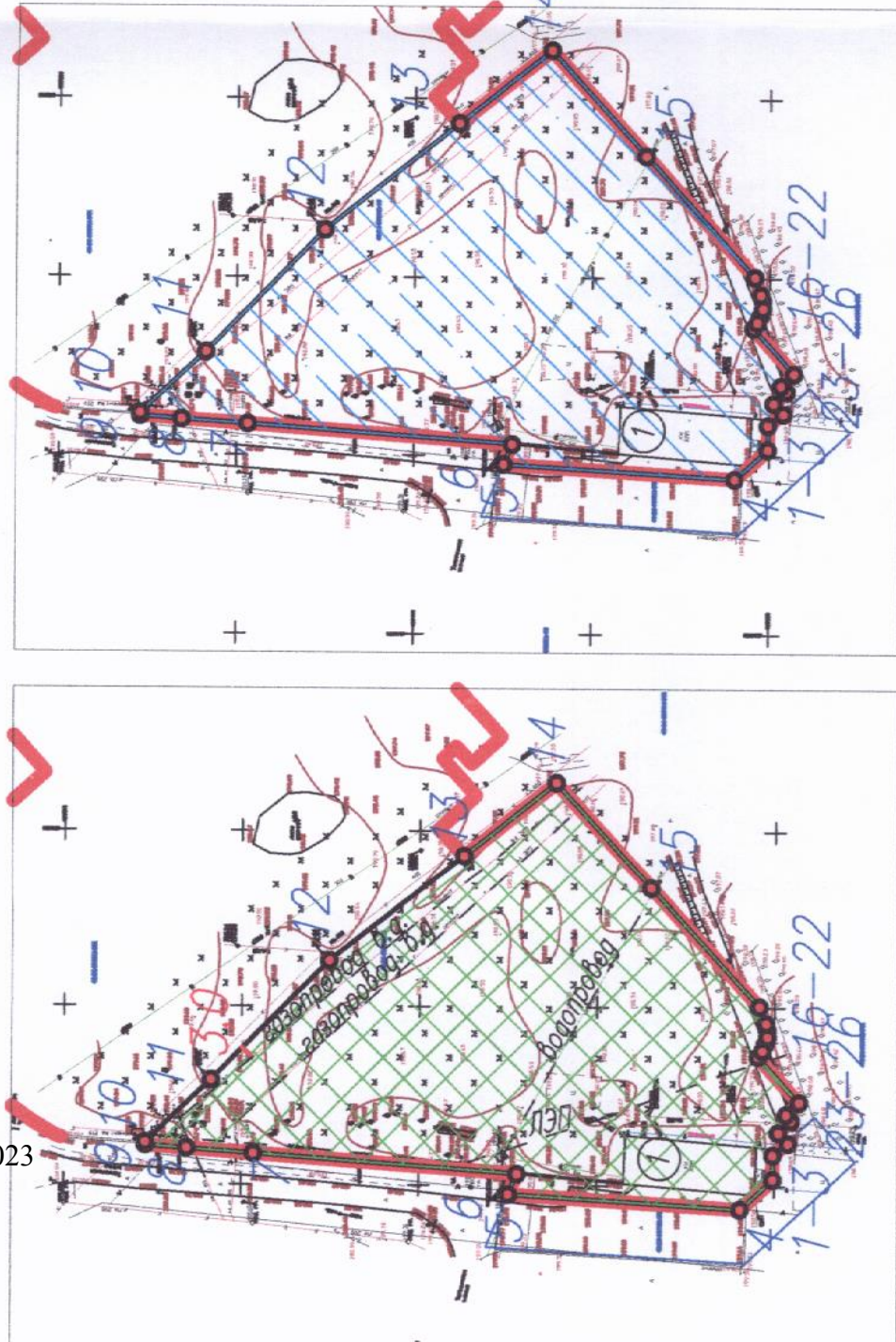
12. Информация о требованиях к архитектурно-градостроительному облику объекта капитального строительства: _____

N	Требования к архитектурно-градостроительному облику объекта капитального строительства	Показатель
1	2	3
	«Требования к архитектурно-градостроительному облику объекта капитального строительства не установлены»	-

Приложение (в случае, указанном в части 3.1 статьи 57.3 Градостроительного кодекса Российской Федерации).

03.11.2023

Чертеж градостроительного плана земельного участка



Чертеж градостроительного плана земельного участка разработан на топографической основе выполненной ООО «СДИ» Проектно-изыскательские работы, 2023 год.

Условные обозначения:

- Граница земельного участка
- Характерные точки границ земельного участка
- Граница смежно расположенных земельных участков
- Красная линия

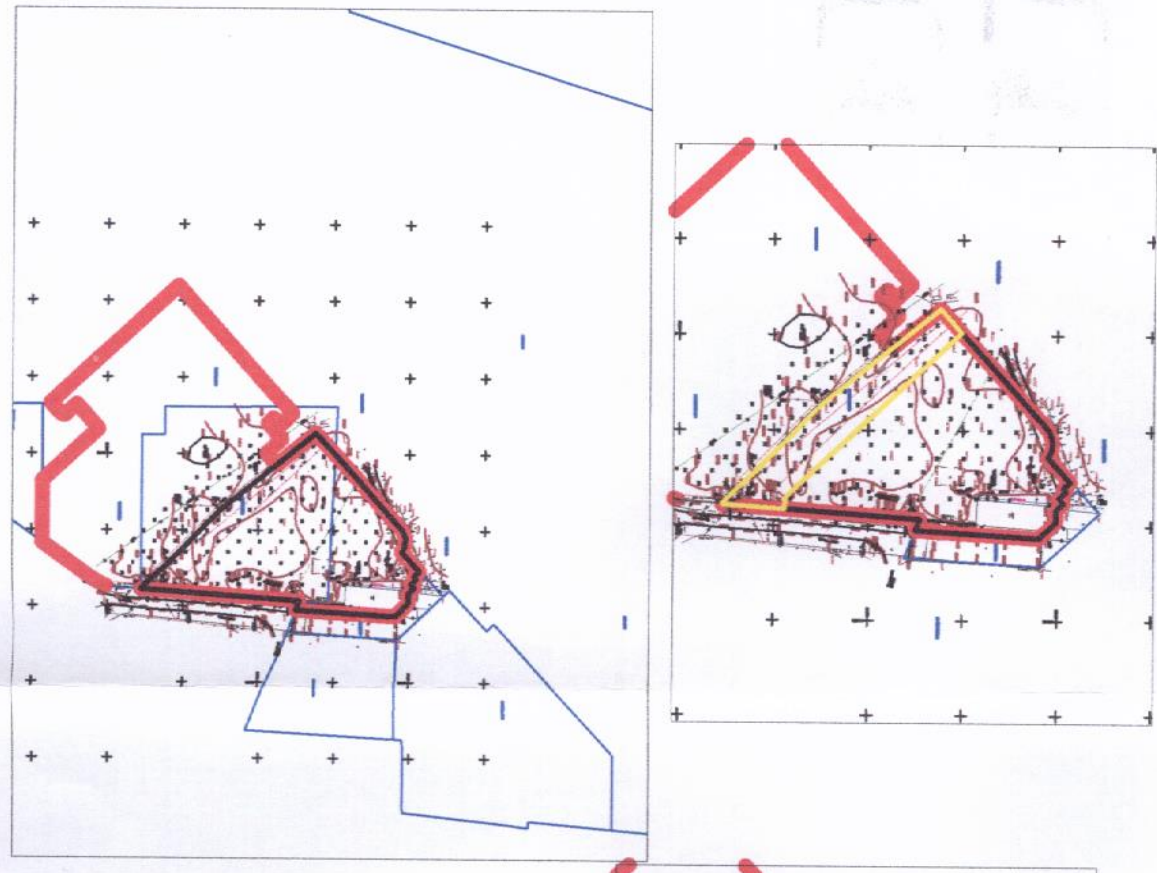
- Границы, в пределах которых разрешается строительство объектов капитального строительства*
- Границы зон планируемого размещения объектов капитального строительства
- Здание, строение, сооружение
- Сети инженерно-технического обеспечения
- Минимальные отступы от границ земельного участка, в пределах которых разрешается строительство объектов капитального строительства, в метрах

главный специалист
Васильева Екатерина Сергеевна

ДОКУМЕНТ ПОДПИСАН ЭЛЕКТРОННОЙ ПОДПИСЬЮ
СВЕДЕНИЯ О СЕРТИФИКАТЕ ЭП

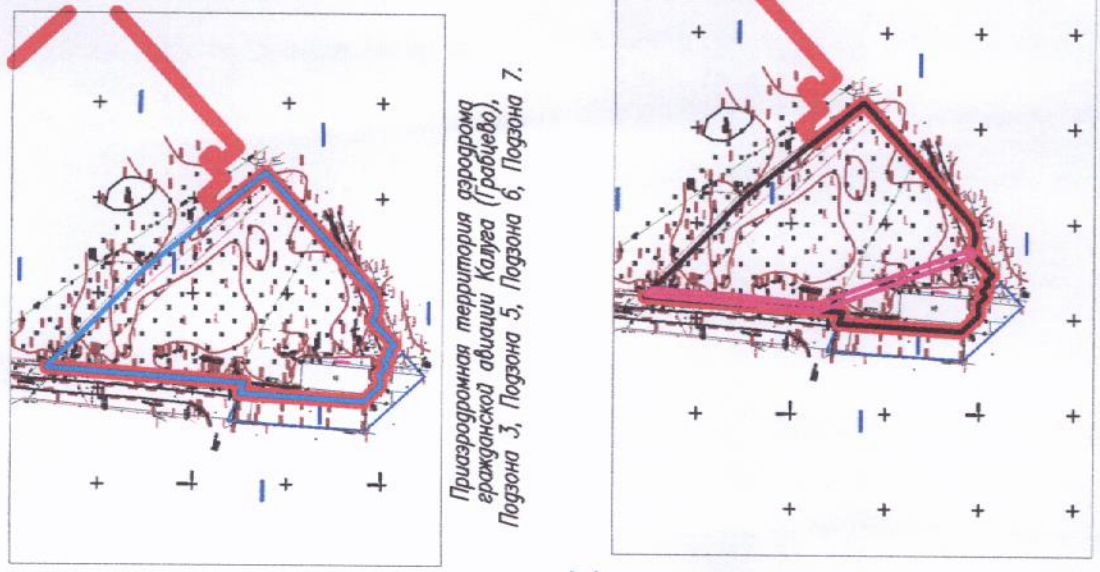
Сертификат: 7d0079e96ae1c6c6b733e5d3928b17e
Владелец: Васильева Екатерина Сергеевна, УПРАВЛЕНИЕ АРХИТЕКТУРЫ, ГРАДОСТРОИТЕЛЬСТВА И ЗЕМЕЛЬНЫХ ОТНОШЕНИЙ ГОРОДА КАЛУГИ
Действителен с 7.2.2023 по 2.5.2024

Ситуационный план М 1:5000



Охранная зона трубопроводов (газопровод)

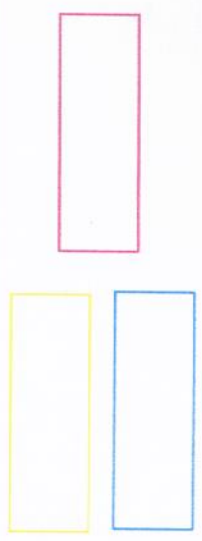
М 1:4000



Охранная зона территории аэропорта гражданской авиации Калуга (Рабочее), Поляна 3, Поляна 5, Поляна 6, Поляна 7.

Охранная зона объекта электроэнергетики

Границы зон с особыми условиями использования территории



Изм.	к.уч.	лист.	№ док.	Подпись	Дата
	Исп.		Васильева Е.С.		

Общество с ограниченной ответственностью «Специализированный застройщик «ПремумСтрой» Чертеж градостроительного плана земельного участка по адресу: Российская Федерация, Калужская область, г. Калуга.		стадия	лист	листок
Площадь земельного участка - 12041 кв.м.			1	1
Масштаб 1:2000		Управление архитектуры, градостроительства и земельных отношений города Калуги		

*-указана только при условии исключения ограничений, связанных с наличием сетей инженерно-технического обеспечения