



ИНН 5835115554 КПП 583501001 ОГРН 1155835006535

Адрес : 440015, г. Пенза, ул. Аустрина, д.94,96

БИК 042202824 Филиал «Нижегородский» АО «АЛЬФА-БАНК»

Р/с 40702810829170000698 К/с 30101810200000000824

Тел. 8 (8412) 203-400, факс 8 (8412) 205-551 arhkoncept@mail.ru

Ассоциация СРО А «МОПО» рег. № СРО-П-014-05082009
регистрационный номер члена №605 от 26 ноября 2019 г.

Заказчик – ООО «СЗ СТРОЙ ПОДРЯД»

ПРОЕКТНАЯ ДОКУМЕНТАЦИЯ

**Комплекс многоквартирных жилых домов
в с. Засечное Пензенской области, расположенный на земельном
участке с кадастровым номером: 58:24:0381402:1795.
4й этап строительства, строение №04.**

Раздел 3 «Архитектурные решения»

Шифр: 02-22-04-АР

Пенза 2022 г.



ИНН 5835115554 КПП 583501001 ОГРН 1155835006535

Адрес : 440015, г. Пенза, ул. Аустрина, д.94,96

БИК 042202824 Филиал «Нижегородский» АО «АЛЬФА-БАНК»

Р/с 40702810829170000698 К/с 30101810200000000824

Тел. 8 (8412) 203-400, факс 8 (8412) 205-551 arhkoncept@mail.ru

Ассоциация СРО А «МОПО» рег. № СРО-П-014-05082009
регистрационный номер члена №605 от 26 ноября 2019 г.

Заказчик – ООО «СЗ СТРОЙ ПОДРЯД»

ПРОЕКТНАЯ ДОКУМЕНТАЦИЯ

**Комплекс многоквартирных жилых домов
в с. Засечное Пензенской области, расположенный на земельном
участке с кадастровым номером: 58:24:0381402:1795.
4й этап строительства , строение №04.**

Раздел 3 «Архитектурные решения»

Шифр: 02-22-04-АР

ГИП:
ГАП:
Ген. директор:

А.Ю. Трегуб
П.А. Караулов
П.А. Караулов

Пенза 2022 г.

Содержание тома

Обозначение	Наименование	Лист
02-22-04-АР -С	Содержание тома	
02-22-04-АР -ТЧ	Текстовая часть	
1.	Общие положения.	2
2.	Описание и обоснование внешнего и внутреннего вида объекта капитального строительства, его пространственной, планировочной и функциональной организации.	3
3.	Обоснование принятых объемно-пространственных и архитектурно-художественных решений, в том числе в части соблюдения предельных параметров разрешенного строительства объекта капитального строительства.	6
4.	Описание и обоснование использованных композиционных приемов при оформлении фасадов и интерьеров объекта капитального строительства.	7
5.	Описание решений по отделке помещений основного, вспомогательного, обслуживающего и технического назначения.	7
6.	Описание архитектурных решений, обеспечивающих естественное освещение помещений с постоянным пребыванием людей.	8
7.	Описание архитектурно-строительных мероприятий, обеспечивающих защиту помещений от шума, вибрации и другого воздействия.	8
8.	Описание решений по светоограждению объекта, обеспечивающих безопасность полета воздушных судов.	9
9.	Описание решений по декоративно-художественной и цветовой отделке интерьеров.	9
10.	Технико - экономические показатели.	10
11.	Обоснование принятых архитектурных решений в части обеспечения соответствия зданий, строений и сооружений установленным требованиям энергетической эффективности	11
12.	Перечень мероприятий по обеспечению соблюдения установленных требований энергетической эффективности к архитектурным решениям, влияющим на энергетическую эффективность зданий, строений и сооружений	11

Взам. инв. №	
Подп. и дата	
Инв. № подл.	

						02-22-04-АР -С			
Изм.	Кол.уч.	Лист	№ док	Подп.	Дата				
Разработал	Караулов					Содержание тома	Стадия	Лист	Листов
Проверил	Трегуб						П	1	
ГИП	Трегуб						ООО «АРХ КОНЦЕПТ»		
ГАП	Караулов						г. Пенза		
Н.контроль	Гераськин								

1. Общие положения.

1. Наименование объекта: «Комплекс многоквартирных жилых домов в с. Засечное Пензенской области, расположенный на земельном участке с кадастровым номером: 58:24:0381402:1795. 4й этап строительства , строение №04».

2. Данная документация разработана в соответствии с:

- заданием на проектирование и корректировкой задания на проектирование;
- постановлением правительства РФ от 16 февраля 2008 г. № 87 «О составе разделов проектной документации и требованиях к их содержанию»;
- СП 1.13130.2020 "Системы противопожарной защиты. Эвакуационные пути и выходы";
- СП 4.13130.2013 "Системы противопожарной защиты. Ограничение распространения пожара на объектах защиты. Требования к объемно-планировочным и конструктивным решениям";
- СП 51.13330.2011 "СНиП 23-03-2011 СП "Защита от шума";
- СП 52.13330.2016 "СНиП 23-05-95* "Естественное и искусственное освещение";
- СП 54.13330.2016 "СНиП 31-01-2003 "Здания жилые многоквартирные";
- СП 59.13330.2020 "СНиП 35-01-2001 "Доступность зданий и сооружений для маломобильных групп населения";
- СП 136.13330.2012 "Здания и сооружения. Общие положения проектирования с учетом доступности для маломобильных групп населения";

3. Принятые технические решения соответствуют требованиям экологических, санитарно-гигиенических, противопожарных и других норм, действующих на территории Российской Федерации, обеспечивают безопасную для жизни и здоровья людей эксплуатацию объекта при соблюдении предусмотренных проектом мероприятий.

4. Любые изменения и корректировки проекта или отклонения от него должны быть согласованы в установленном порядке.

5. Заказчик обязан согласовать настоящий проект в установленном порядке и получить разрешение на строительство в инспекции ГАСН по Пензенской области. Строительство без разрешения не допускается.

Взам. инв. №	
Подп. и дата	
Инв. № подл.	

02-22-04-АР -ТЧ					
Изм.	Кол.уч.	Лист	№ док	Подп.	Дата
Разработал	Караулов				
Проверил	Трегуб				
ГИП	Трегуб				
ГАП	Караулов				
Н.контроль	Гераськин				
Текстовая часть					
			Стадия	Лист	Листов
			П	2	
ООО «АРХ КОНЦЕПТ» г. Пенза					

2. Описание и обоснование внешнего и внутреннего вида объекта капитального строительства, его пространственной, планировочной и функциональной организации.

Участок под строительство жилых домов с кадастровым номером: 58:24:0381402:1795 площадью 57514 м.кв. На данном участке запроектировано строительство бти жилых домов с созданием единого планировочного ансамбля.

Строительство осуществляется в шесть этапов. Каждый из бти этапов строительства представляет собой объект капитального строительства, который может быть введен в эксплуатацию и эксплуатироваться автономно, используя элементы благоустройства предыдущего этапа строительства.

Проект разработан на основании задания на проектирование и градостроительного плана РФ-58-4-24-2-09-2022-3716 на земельный участок 58:24:0381402:1795 от 01.2022г.;

Жилой дом 4го этапа строительства представляет 9-ти этажное жилое здание без технического этажа с подвалом, состоит из 5и секций, разделенных деформационным швом на 3 блока.

Уровень ответственности здания по назначению – II (нормальный)

Степень огнестойкости – II

Класс функциональной пожарной опасности - Ф1.3

Класс конструктивной пожарной опасности - С0

Общие габариты здания в осях составляют – **146,05x15,6м;**

За относительную отметку 0.000 принят чистый пол первого этажа, что соответствует абсолютной отметке **173,000.**

Высота здания (архитектурная), определена вертикальным линейным размером от проектной отметки земли у фасада до наивысшей отметки конструктивного элемента здания (парапет) составляет **30,0 м.**

Высота здания (пожарно-техническая), определена как разница самой низкой абсолютной отметки проезда для пожарных машин и нижней границы открывающегося проема (окна) в наружной стене верхнего жилого этажа и составляет **25,57м.**

Высота жилого этажа составляет **2,85м.**

Высота подвала составляет **3,55м** до низа плиты перекрытия.

Проектируемый жилой дом оборудован 5ю пассажирскими лифтами грузоподъемностью 630 кг, скоростью 1м/с. Лифты без машинного помещения, приямков каждого лифта – 1100мм.

Подвал жилого дома отапливаемый. В подвале размещены:

Инд. № подл.	Подл. и дата	Взам. инв. №

Изм.	Кол. уч.	Лист	№ док	Подп.	Дата	02-22-04-АР -ТЧ	Лист
							3

- технические коридоры для прокладки инженерных коммуникаций с обособленными посекционными входами;

- нежилые помещения (склад негор. материалов) предназначенные для хранения негорючего оборудования и вещей, исключая предметы с содержанием ГГ, ЛВЖ и ГЖ, аэрозольной продукции, пиротехнических изделий, согласно п.5.8.2 СП 4.13130.2013. Входы и выходы из которых решены независимо друг от друга и от входов в жилую часть здания и технические коридоры.

По всей своей протяжённости технический коридор разделен металлическими дверьми в дымогазонепроницаемом исполнении на участки длиной, не превышающей 15 метров. Технический коридор не предусматривает длительного присутствия человека (более 2-х часов).

Расстояния между выходами из подвала не превышают 100 метров. В каждом коммерческом помещении подвальной части имеются окна в прямках для проветривания и освещения.

Общее количество квартир – **315 шт.**, в том числе:

Однокомнатные – **45 шт.**;

Двухкомнатные – **126 шт.**;

Трехкомнатные – **144 шт.**

Показатель комфортности жилья – массовый (эконом-класс) - принято на основании задания на проектирование и СП 42.13330.2016.

В проекте предусмотрены совмещенные санузлы и выделены зоны кухни-ниши, согласно заданию на проектирование.

В жилом доме предусмотрена газовая крышная котельная, с её помощью осуществляется отопление и обеспечение жильцов горячей водой. Котельная размещена в пределах лестничной клетки. Выход из котельной осуществляется непосредственно наружу. Котельная имеет 1 окно (ГОСТ 30674-99) размерами 1,4x1,5. Ширина входной двери 1,2м. Вокруг контура котельной по кровле здания на протяжении 2,0м. монтируется ц.п. стяжка высотой 200мм.

Окна здания - с повышенным коэффициентом шумоизоляции - ПВХ профиль с двухкамерным стеклопакетом (тройным остеклением), двойным открыванием (ГОСТ 30674-99).

Двери – внутренние (входные двери квартир) – металлические (ГОСТ 31173-2016) .

Двери технических помещений – металлические с уплотнением в притворе (ГОСТ 31173-2016).

Двери нежилых коммерческих помещений – индивидуальные металлические утепленные (ГОСТ 31173-2016).

Инд. № подл.	Взам. инв. №
Подл. и дата	

Изм.	Кол. уч.	Лист	№ док	Подп.	Дата	02-22-04-АР -ТЧ	Лист
							4

3. Обоснование принятых объемно-пространственных и архитектурно-художественных решений, в том числе в части соблюдения предельных параметров разрешенного строительства объекта капитального строительства.

Количество этажей проектируемого здания – 10, этажность – 9 этажей.

Высота проектируемого здания (архитектурная), определена вертикальным линейными размерами от самой низкой проектной отметки земли до наивысшей отметки конструктивного элемента здания (верх парапета газовой крышной котельной) и составляет **30м.**

Границы допустимого размещения капитальных объектов, согласно градостроительного плана – 2 м от границы участка (без учета публичных сервитутов). Минимальное расстояние от здания до границ участка в проекте составляет 2 м.

Площадь земельного участка - **57514 кв.м (100%)**;

Площадь застройки в границах земельного участка – **2302,4 кв.м.**, что составляет **4,00%** от площади участка.

Планировочная организация земельного участка предполагает размещение 5ти секционного 9-ти этажного жилого дома в северо-восточной части участка на площади= 6609,2 м.кв., выделенной под 4й этап строительства, с соблюдением всех установленных градостроительным планом предельных параметров разрешенного строительства.

4. Описание и обоснование использованных композиционных приемов при оформлении фасадов и интерьеров объекта капитального строительства.

Фасады здания в посекционном срезе решены симметрично. Акцентирование вертикальных композиционных осей подчёркивается цветовой схемой.

В качестве композиционного приёма при оформлении фасадов зданий используется сопоставление горизонтальных и вертикальных направлений отдельных элементов фасада.

Важными акцентами являются оконные и дверные проемы, компоновка которых позволяет «разбить» глухую плоскость стены и визуально облегчить конструкцию здания.

Отделка фасадов жилого здания – мокрая штукатурка по сетке по утеплителю – выше отм.+3,000. Ниже отм. +2,250 включая цоколь - керамогранитная плитка на клею. В качестве разделителя между видами отделки – декоративный пояс с отм +2,250 до отм.+3,000 из композитных панелей Алюкобонд по системе вент-фасад.

Цветовую схему фасадов см. графическую часть.

Изм.	Кол. уч.	Лист	№ док	Подп.	Дата

Изм.	Кол. уч.	Лист	№ док	Подп.	Дата	02-22-04-АР -ТЧ	Лист
							6

5. Описание решений по отделке помещений основного, вспомогательного, обслуживающего и технического назначения.

Внутренняя отделка помещений предусмотрена с учетом задания на проектирование.

Отделка общественных помещений общедомового назначения (выше отм. 0,000):

Лифтовой холл, лестницы :

- стены – декоративная штукатурка, покраска вододисперсионной колерованной краской светлых тонов;

- полы – плитка с нескользящей поверхностью;

- потолки – покраска вододисперсионной колерованной краской (белый), система армстронг;

Отделка квартир:

- стены – отделку не предусматривать;

- полы – отделку не предусматривать;

- потолки – отделку не предусматривать.

Отделка помещений ниже отм. 0,000:

- стены – отделку не предусматривать;

- полы – отделку не предусматривать;

- потолки – отделку не предусматривать.

Отделка помещений отделки крышной котельной:

- стены – окраска водоэмульсионной краской по ц.п. штукатурке;

- полы – отделку не предусматривать;

- потолки – отделку не предусматривать.

6. Описание архитектурных решений, обеспечивающих естественное освещение помещений с постоянным пребыванием людей.

Уровень естественного освещения помещений жилого здания соответствует требованиям СП 52.13330.2011 «Естественное и искусственное освещение», СанПиН 1.2.3685-21 «Гигиенические нормативы и требования к обеспечению безопасности и (или) безвредности для человека факторов среды обитания». Естественное освещение предусмотрено во всех помещениях с постоянным пребыванием людей.

Коэффициент естественной освещенности в жилых комнатах и кухнях имеют не менее 0,5% в середине помещения (согласно СанПин 2.1.2.1002-00).

Длительность инсоляции жилых помещений не менее 2,5 часов в день, что соответствует нормам СанПин 2.1.2.1002-00.

Изм.	Кол. уч.	Лист	№ док	Подп.	Дата

Изм.	Кол. уч.	Лист	№ док	Подп.	Дата	02-22-04-АР -ТЧ	Лист
							7

Инсоляционный режим квартир и детских площадок, расположенных на проектируемой территории соответствует нормативным требованиям.

7. Описание архитектурно-строительных мероприятий, обеспечивающих естественную защиту помещений от шума, вибрации и другого воздействия.

Защита помещений от шума (звукоизоляция стен и перегородок) запроектирована с учетом требований СНиП 23-03-2011 «Защита от шума» и СП23-103-2003 «Проектирование звукоизоляции ограждающих конструкций». Межквартирные перегородки из стеновых блоков размером 160(b)x300(h)x600(L) толщиной 160мм обеспечивают звукоизоляцию помещений. Нормируемый индекс изоляции воздушного шума R_w , дБ для стен и перегородок между квартирами для зданий категории В (предельно допустимые условия) составляет 50 дБ.

Индекс звукоизоляции воздушного шума ($R_{тр}$) рассчитывается в соответствии со СНиП 23-03-2011 «Защита от шума».

8. Описание решений по светоограждению объекта, обеспечивающих безопасность полета воздушных судов.

Максимальная высота объекта в абсолютных отметках составляет 131.00 метра над уровнем Балтийского моря, что, согласно градплану ниже предельной высоты зоны ограничения препятствий с ограничением высоты застройки.

Мероприятия по светоограждению объекта не требуются.

9. Описание решений по декоративно-художественной и цветовой отделке интерьеров.

Внутреннее пространство жилого здания (МОП) представлено в светлых тонах и теплых оттенках.

Внутренняя отделка в квартирах не предусматривается.

Внутренняя отделка в помещениях коммерческого назначения не предусматривается.

Изм.	Кол. уч.	Лист	№ док	Подп.	Дата

Изм.	Кол. уч.	Лист	№ док	Подп.	Дата	02-22-04-АР -ТЧ	Лист
							8

10. Техничко - экономические показатели.

№	Наименование		Ед. Изм.	Количество
1	Количество секций		шт.	5
2	Высота здания (архитектурная)		м.	30
3	Этажность здания		эт.	9
4	Количество этажей		эт.	10
	в т.ч.	Надземных	эт.	9
		Подвальных	эт.	1
5	Количество квартир		шт.	315
	в т.ч.	1-комнатные квартиры	шт.	45
		2-комнатные квартиры	шт.	126
		3-комнатные квартиры	шт.	144
6	Площадь здания		кв.м.	19240,1
7	Общая площадь квартир		кв.м.	14304.6
	в т.ч.	Жилая площадь квартир	кв.м.	8874.0
		Подсобная площадь квартир	кв.м.	5430.6
8	Общая площадь общественных помещений		кв.м.	1591.4
	в т.ч.	Нежилые общедомовые помещения	кв.м.	1334.0
		Нежилые помещения технического назначения	кв.м.	257.4
9	Количество нежилых помещений коммерческого назначения		шт.	20
10	Общая площадь нежилых помещений коммерческого назначения		кв.м.	1318.9
11	Площадь застройки		кв.м.	2302,4
	в т.ч.	Крыльца, пандусы, прямки, выходы из подвала	кв.м.	286,4
12	Строительный объем		куб.м.	55305,7
	в т.ч.	ниже 0.000	куб.м.	7157,0

* Коммерческие помещения (в количестве 20 шт.) включают в себя следующие помещения расположенные в подвале: нежилые помещения с номерами помещений 1.1, 1.2, 1.3, 1.4, 2.1, 2.2, 2.3, 2.4, 3.1, 3.2, 3.3, 3.4, 4.1, 4.2, 4.3, 4.4, 5.1, 5.2, 5.3, 5.4.

Взам. инв. №	
Подп. и дата	
Инв. № подл.	

Изм.	Кол. уч.	Лист	№ док	Подп.	Дата	02-22-04-AP -ТЧ	Лист
							9

**Графическая часть
Чертежи марки АР**

Инв. № подл.	Подл. и дата	Взам. инв. №

Изм.	Кол. уч.	Лист	№ док	Подп.	Дата

02-22-04-АР -ТЧ

Лист

11

Ведомость чертежей основного комплекта АР

Лист	Наименование	Примечание
1	Общие указания	
2	План подвала. М 1:100	
3	План первого этажа. М 1:100	
4	План типового этажа (2-9). М 1:100	
5	План на отм. +25.650. План газовой крышной котельной М 1:100	
6	План кровли. М 1:100	
7	Разрез 1-1, 2-2. М 1:100	
8	Фасад в осях 1-18. М 1:100	
9	Фасад в осях 18-1. М 1:100	
10	Фасад в осях Ж-А. М 1:100	
	Фасад в осях А-Ж. М 1:100	

Ведомость ссылочных и прилагаемых документов

Обозначение	Наименование	Примечание ссылочный
СП 1.13130.2020	"Системы противопожарной защиты. Эвакуационные пути и выходы"	ссылочный
СП 4.13130.2013	"Системы противопожарной защиты. Ограничение распространения пожара на объектах защиты. Требования к объемно-планировочным и конструктивным решениям"	ссылочный
СП 51.13330.2011	"Защита от шума"	ссылочный
СП 54.13330.2016	"Здания жилые многоквартирные"	ссылочный
СП 59.13330.2020	"Доступность зданий и сооружений для маломобильных групп населения"	

Примечания:

1. Здание II-ой степени огнестойкости (СП 112.13330.2011);
2. Уровень ответственности - II-й (нормальный);
3. Класс функциональной пожарной опасности - Ф1.3;
4. Класс конструктивной пожарной опасности здания - С0;
5. Проект разработан для строительства в Пензенской области. Климатический район строительства - IIв.
6. За отметку 0,000 принята отм. чистого пола жилой части первого этажа, что соответствует отметке по топографической съемке - 173,000

Проектная документация разработана в соответствии с градостроительным планом земельного участка, заданием на проектирование, градостроительным регламентом, техническими регламентами, в том числе устанавливающими требования по обеспечению безопасной эксплуатации зданий, строений, сооружений и безопасного использования прилегающих к ним территорий, и с соблюдением технических условий.

Главный инженер проекта

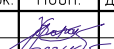
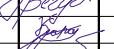

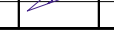


 Трезуб А.Ю.

Технико-экономические показатели

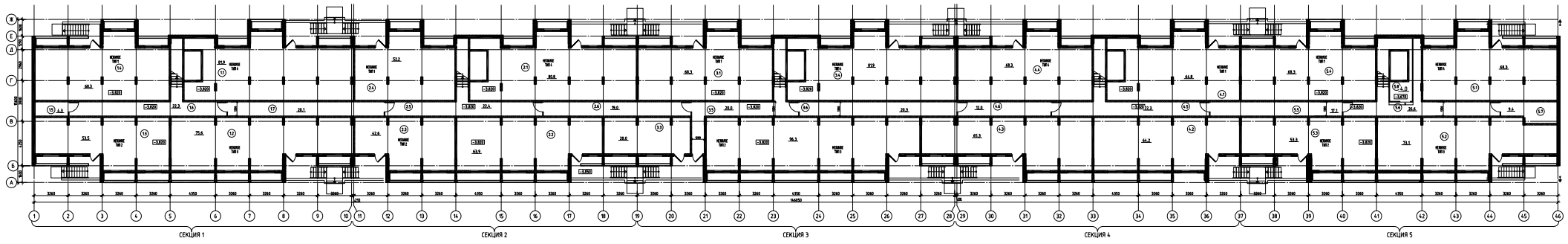
N п/п	Наименование	Ед. изм.	Количество	
1	2	3	4	
1	Количество секций	шт.	5	
2	Этажность здания	эт.	9	
3	Количество этажей	эт.	10	
	В т.ч.	Надземных	эт.	9
		Подвальных	эт.	1
4	Количество квартир	шт.	315	
	В т.ч.	1-комнатные квартиры	шт.	45
		2-комнатные квартиры	шт.	126
		3-комнатные квартиры	шт.	144
5	Количество нежилых помещений коммерческого назначения	шт.	20	
6	Площадь здания	кв.м.	19240.1	
7	Общая площадь квартир	кв.м.	14304.6	
	В т.ч.	Жилая площадь квартир	кв.м.	8874.0
		Подсобная площадь квартир	кв.м.	5430.6
8	Общая площадь общественных помещений	кв.м.	1591.4	
	В т.ч.	Нежилые общедомовые помещения	кв.м.	1334.0
		Нежилые помещения технического назначения	кв.м.	257.4
11	Общая площадь нежилых помещений коммерческого назначения	кв.м.	1318.9	
12	Площадь застройки	кв.м.	2302.4	
	В т.ч.	Крыльца, пандусы, прямки, выходы из подвала	кв.м.	286.4
13	Строительный объем	куб.м.	55305.7	
	В т.ч.	Ниже 0.000	куб.м.	7157.0

02-22-04-АР

Комплекс многоквартирных жилых домов в с. Засечное Пензенской области, расположенный на земельном участке с кадастровым номером: 58:24:0381402:1795. 4й этап строительства, строение №04

Изм.	Кол.уч.	Лист	№ док.	Подп.	Дата	Стадия	Лист	Листов
Разработал		Карачулов				П	1	11
Проверил		Трезуб						
ГАП		Карачулов				Общие указания		
ГИП		Трезуб						
Н.контр.		Гераськин						

ООО "АРХ КОНЦЕПТ" г. Пенза



ЭКСПЛИКАЦИЯ ПОМЕЩЕНИЙ СЕКЦИИ 1

№ п/п	Наименование	Площадь, кв. м	Всего помещений
1.1	Несущая стена, бетон	113	1
1.2	Несущая стена, бетон	104	1
1.3	Несущая стена, бетон	105	1
1.4	Несущая стена, бетон	113	1
1.5	Кладовая	11	1
1.6	Технический чердак	111	1
1.7	Технический чердак	111	1

ЭКСПЛИКАЦИЯ ПОМЕЩЕНИЙ СЕКЦИИ 2

№ п/п	Наименование	Площадь, кв. м	Всего помещений
2.1	Несущая стена, бетон	113	1
2.2	Несущая стена, бетон	113	1
2.3	Несущая стена, бетон	113	1
2.4	Несущая стена, бетон	113	1
2.5	Технический чердак	111	1
2.6	Технический чердак	111	1

ЭКСПЛИКАЦИЯ ПОМЕЩЕНИЙ СЕКЦИИ 3

№ п/п	Наименование	Площадь, кв. м	Всего помещений
3.1	Несущая стена, бетон	113	1
3.2	Несущая стена, бетон	113	1
3.3	Несущая стена, бетон	113	1
3.4	Несущая стена, бетон	113	1
3.5	Технический чердак	111	1
3.6	Технический чердак	111	1

ЭКСПЛИКАЦИЯ ПОМЕЩЕНИЙ СЕКЦИИ 4

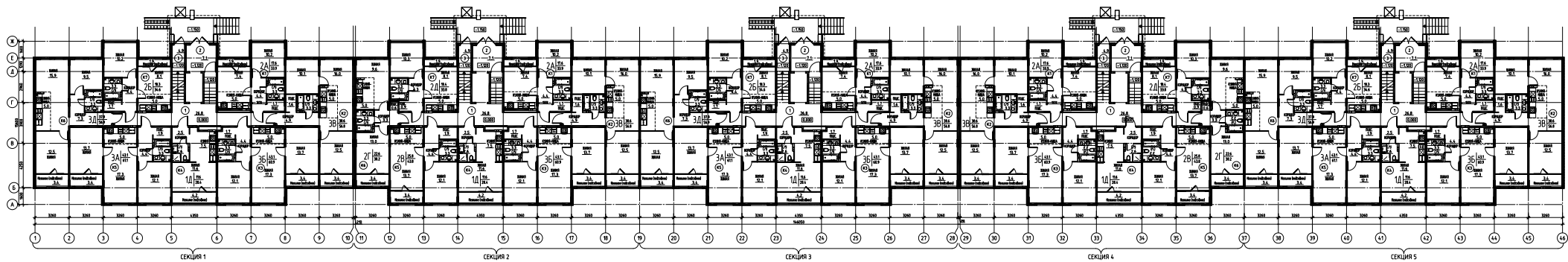
№ п/п	Наименование	Площадь, кв. м	Всего помещений
4.1	Несущая стена, бетон	113	1
4.2	Несущая стена, бетон	113	1
4.3	Несущая стена, бетон	113	1
4.4	Несущая стена, бетон	113	1
4.5	Технический чердак	111	1
4.6	Технический чердак	111	1

ЭКСПЛИКАЦИЯ ПОМЕЩЕНИЙ СЕКЦИИ 5

№ п/п	Наименование	Площадь, кв. м	Всего помещений
5.1	Несущая стена, бетон	113	1
5.2	Несущая стена, бетон	113	1
5.3	Несущая стена, бетон	113	1
5.4	Несущая стена, бетон	113	1
5.5	Технический чердак	111	1
5.6	Технический чердак	111	1
5.7	Узел ввода	11	1
5.8	Лестничная клетка	11	1

ПРИМЕЧАНИЕ:
 1. За площадь 1 000 квадратных метров, численного плана жилого здания I-го класса, цена строительства определена по индексу цен на 17.05.00.
 2. Площадь помещений выделена для учета отдельных стен.

02-22-04-AP	
Исполнитель:	ООО "Специальное конструкторское бюро "Спектр"
Проектировщик:	С.А. Акимов
Проверщик:	С.А. Акимов
Инженер:	С.А. Акимов
Дата:	17.05.00
Масштаб:	1:100
Лист:	1 из 1
Итого листов:	1



ЭКСПЛИКАЦИЯ ПОМЕЩЕНИЙ СЕКЦИИ 1

№ п/п	Наименование	Площадь, кв. м	Объем, куб. м	Примечание
21	Директорский кабинет	14	21	
22	Трапезничная обстановка	36	54	посадить
23	Трапезничная обстановка	437	655	посадить
24	Общественная обстановка	76	114	посадить
25	Трапезничная обстановка	437	655	
26	Трапезничная обстановка	319	478	
27	Директорский кабинет	93	140	

ЭКСПЛИКАЦИЯ ПОМЕЩЕНИЙ СЕКЦИИ 2

№ п/п	Наименование	Площадь, кв. м	Объем, куб. м	Примечание
21	Директорский кабинет	14	21	
22	Трапезничная обстановка	36	54	посадить
23	Трапезничная обстановка	437	655	посадить
24	Общественная обстановка	76	114	посадить
25	Трапезничная обстановка	25	38	
26	Трапезничная обстановка	218	327	
27	Директорский кабинет	93	140	

ЭКСПЛИКАЦИЯ ПОМЕЩЕНИЙ СЕКЦИИ 3

№ п/п	Наименование	Площадь, кв. м	Объем, куб. м	Примечание
21	Директорский кабинет	14	21	
22	Трапезничная обстановка	36	54	посадить
23	Трапезничная обстановка	437	655	посадить
24	Общественная обстановка	76	114	посадить
25	Трапезничная обстановка	437	655	
26	Трапезничная обстановка	319	478	
27	Директорский кабинет	93	140	

ЭКСПЛИКАЦИЯ ПОМЕЩЕНИЙ СЕКЦИИ 4

№ п/п	Наименование	Площадь, кв. м	Объем, куб. м	Примечание
21	Директорский кабинет	14	21	
22	Трапезничная обстановка	36	54	посадить
23	Трапезничная обстановка	437	655	посадить
24	Общественная обстановка	76	114	посадить
25	Трапезничная обстановка	25	38	
26	Трапезничная обстановка	218	327	
27	Директорский кабинет	93	140	

ЭКСПЛИКАЦИЯ ПОМЕЩЕНИЙ СЕКЦИИ 5

№ п/п	Наименование	Площадь, кв. м	Объем, куб. м	Примечание
21	Директорский кабинет	14	21	
22	Трапезничная обстановка	36	54	посадить
23	Трапезничная обстановка	437	655	посадить
24	Общественная обстановка	76	114	посадить
25	Трапезничная обстановка	437	655	
26	Трапезничная обстановка	319	478	
27	Директорский кабинет	93	140	

ЭКСПЛИКАЦИЯ НЕЖИВЫХ ПОМЕЩЕНИЙ СЕКЦИИ 1

№ п/п	Наименование	Площадь, кв. м	Объем, куб. м
1	Вспомогательный зал	24	36
2	Тайфид	71	107
3	Кладовая для хранения	12	18

ЭКСПЛИКАЦИЯ НЕЖИВЫХ ПОМЕЩЕНИЙ СЕКЦИИ 2

№ п/п	Наименование	Площадь, кв. м	Объем, куб. м
1	Вспомогательный зал	24	36
2	Тайфид	71	107
3	Кладовая для хранения	12	18

ЭКСПЛИКАЦИЯ НЕЖИВЫХ ПОМЕЩЕНИЙ СЕКЦИИ 3

№ п/п	Наименование	Площадь, кв. м	Объем, куб. м
1	Вспомогательный зал	24	36
2	Тайфид	71	107
3	Кладовая для хранения	12	18

ЭКСПЛИКАЦИЯ НЕЖИВЫХ ПОМЕЩЕНИЙ СЕКЦИИ 4

№ п/п	Наименование	Площадь, кв. м	Объем, куб. м
1	Вспомогательный зал	24	36
2	Тайфид	71	107
3	Кладовая для хранения	12	18

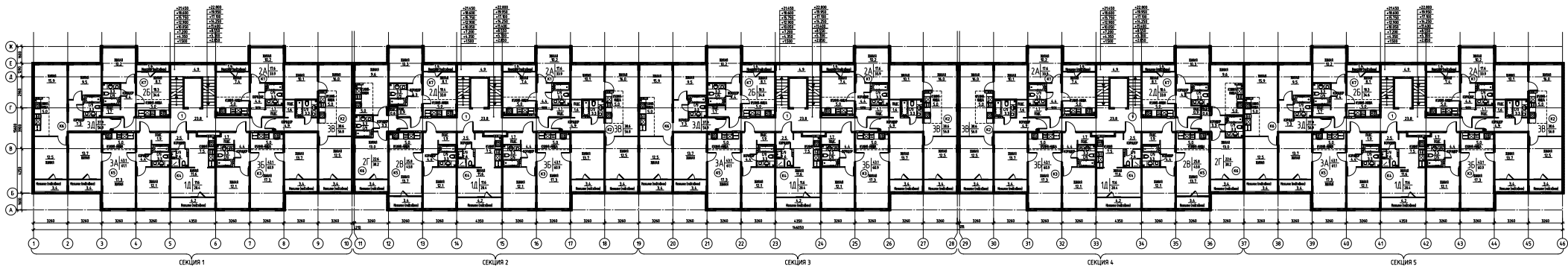
ЭКСПЛИКАЦИЯ НЕЖИВЫХ ПОМЕЩЕНИЙ СЕКЦИИ 5

№ п/п	Наименование	Площадь, кв. м	Объем, куб. м
1	Вспомогательный зал	24	36
2	Тайфид	71	107
3	Кладовая для хранения	12	18

Условные обозначения:

1. Площадь помещений вычислена без учета мебели стен.

02-22-04-AP	
Исполнитель:	Инженер А.А. Иванов
Проверенный:	Инженер В.В. Петров
Дата:	15.05.2024
Лист:	1 из 1
Масштаб:	1:100
Содержание:	Экспликация помещений
Имя:	Иванов



ЭКСПЛИКАЦИЯ ПОМЕЩЕНИЙ СЕКЦИИ 1

№ п/п	Наименование	Общая площадь, кв. м	Площадь, кв. м	Примечание
11	Общественный кабинет	124	351	
12	Транспортный кабинет	364	568	коридор, ванная, туалет
13	Транспортный кабинет	431	659	
14	Общественный кабинет	76	281	
15	Транспортный кабинет	431	651	
16	Транспортный кабинет	279	561	
17	Директорский кабинет	92	364	

ЭКСПЛИКАЦИЯ ПОМЕЩЕНИЙ СЕКЦИИ 2

№ п/п	Наименование	Общая площадь, кв. м	Площадь, кв. м	Примечание
11	Общественный кабинет	124	351	
12	Транспортный кабинет	364	568	коридор, ванная, туалет
13	Транспортный кабинет	431	659	
14	Общественный кабинет	76	281	
15	Транспортный кабинет	253	439	
16	Транспортный кабинет	253	561	
17	Общественный кабинет	92	364	

ЭКСПЛИКАЦИЯ ПОМЕЩЕНИЙ СЕКЦИИ 3

№ п/п	Наименование	Общая площадь, кв. м	Площадь, кв. м	Примечание
11	Общественный кабинет	124	351	
12	Транспортный кабинет	364	568	коридор, ванная, туалет
13	Транспортный кабинет	431	659	
14	Общественный кабинет	76	281	
15	Транспортный кабинет	431	651	
16	Транспортный кабинет	279	561	
17	Общественный кабинет	92	364	

ЭКСПЛИКАЦИЯ ПОМЕЩЕНИЙ СЕКЦИИ 4

№ п/п	Наименование	Общая площадь, кв. м	Площадь, кв. м	Примечание
11	Общественный кабинет	124	351	
12	Транспортный кабинет	364	568	коридор, ванная, туалет
13	Транспортный кабинет	431	659	
14	Общественный кабинет	76	281	
15	Транспортный кабинет	253	439	
16	Транспортный кабинет	253	561	
17	Общественный кабинет	92	364	

ЭКСПЛИКАЦИЯ ПОМЕЩЕНИЙ СЕКЦИИ 5

№ п/п	Наименование	Общая площадь, кв. м	Площадь, кв. м	Примечание
11	Общественный кабинет	124	351	
12	Транспортный кабинет	364	568	коридор, ванная, туалет
13	Транспортный кабинет	431	659	
14	Общественный кабинет	76	281	
15	Транспортный кабинет	431	651	
16	Транспортный кабинет	279	561	
17	Директорский кабинет	92	364	

ЭКСПЛИКАЦИЯ НЕЖИВЫХ ПОМЕЩЕНИЙ СЕКЦИИ 1

№ п/п	Наименование	Площадь, кв. м	Ванная, кв. м	Туалет, кв. м
1	Кладовая-подсобный этаж	287		

ЭКСПЛИКАЦИЯ НЕЖИВЫХ ПОМЕЩЕНИЙ СЕКЦИИ 2

№ п/п	Наименование	Площадь, кв. м	Ванная, кв. м	Туалет, кв. м
1	Кладовая-подсобный этаж	287		

ЭКСПЛИКАЦИЯ НЕЖИВЫХ ПОМЕЩЕНИЙ СЕКЦИИ 3

№ п/п	Наименование	Площадь, кв. м	Ванная, кв. м	Туалет, кв. м
1	Кладовая-подсобный этаж	287		

ЭКСПЛИКАЦИЯ НЕЖИВЫХ ПОМЕЩЕНИЙ СЕКЦИИ 4

№ п/п	Наименование	Площадь, кв. м	Ванная, кв. м	Туалет, кв. м
1	Кладовая-подсобный этаж	287		

ЭКСПЛИКАЦИЯ НЕЖИВЫХ ПОМЕЩЕНИЙ СЕКЦИИ 5

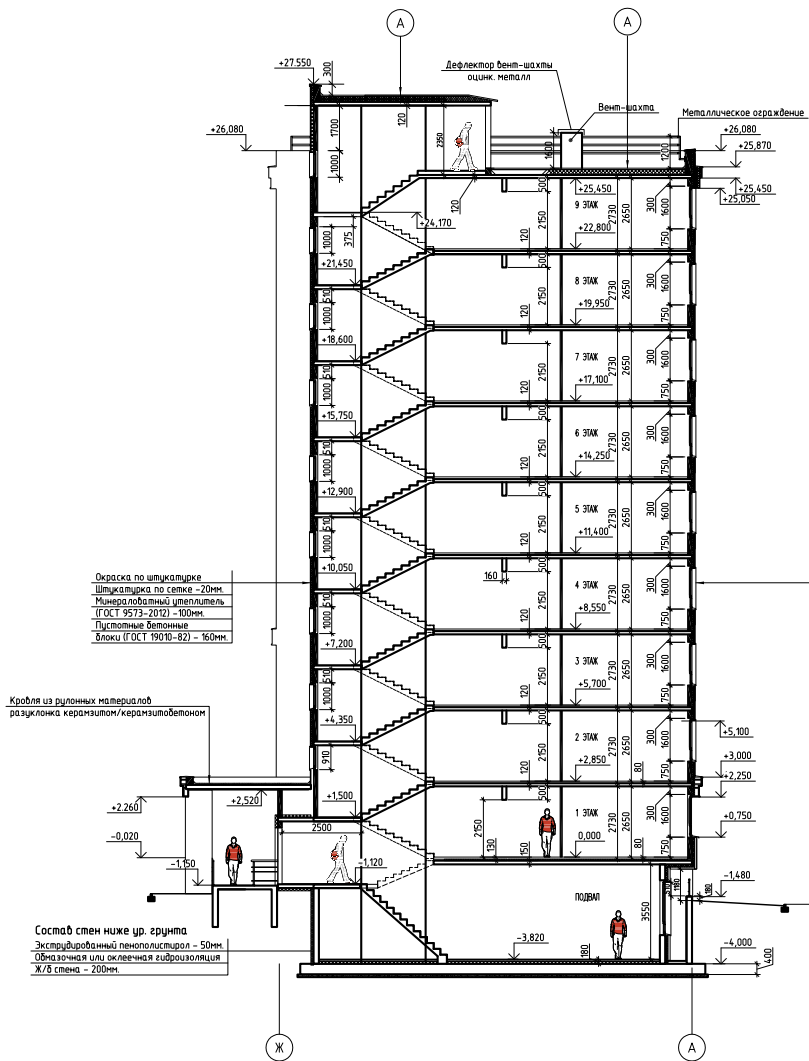
№ п/п	Наименование	Площадь, кв. м	Ванная, кв. м	Туалет, кв. м
1	Кладовая-подсобный этаж	287		

Условные обозначения:
 - общественный кабинет
 - транспортный кабинет
 - директорский кабинет
 - кладовая, ванная, туалет

Площади помещений вычислены без учета обшивки стен.

02-22-04-АР	
Проектная организация: ООО «АВТОПРОЕКТИНГ»	
Инженер: [подпись]	
Дата: [дата]	
Лист: [номер]	
Итого: [сумма]	

РАЗРЕЗ 1-1



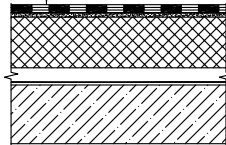
Окраска по штукатурке
Штукатурка по сетке - 20мм
Минераловатный утеплитель
(ГОСТ 9573-2012) - 100мм
Пустотные бетонные
блоки (ГОСТ 19010-82) - 160мм

Окраска по штукатурке
Штукатурка по сетке - 20мм
Минераловатный утеплитель
(ГОСТ 9573-2012) - 100мм
Пустотные бетонные
блоки (ГОСТ 19010-82) - 160мм

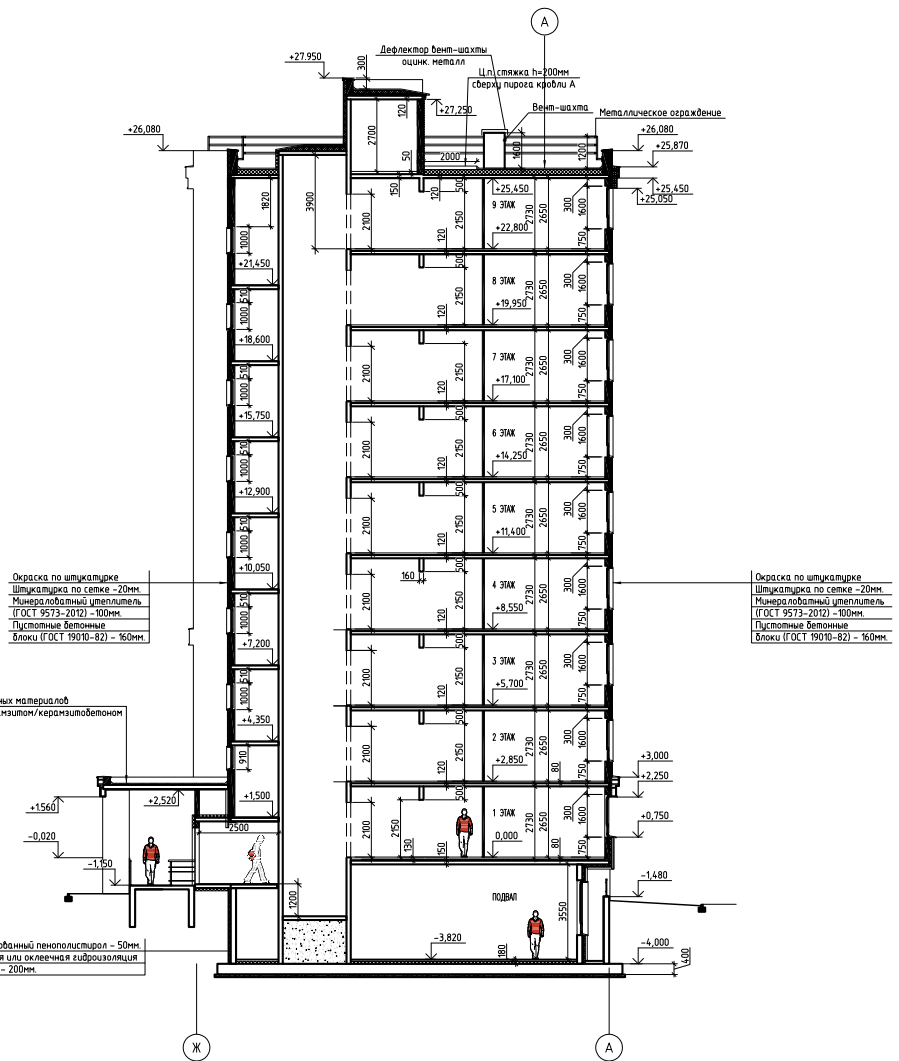
Состав стен ниже ур. грунта
Экструдированный пенополистирол - 50мм
Облачная или оклеечная гидроизоляция
Ж/Б стена - 200мм

НЕЭКСПЛУАТИРУЕМАЯ КРОВЛЯ

- 1 слой ИЗОПЛАСТА марки ЭПЛ-5.0 (ТУ 5774-005-05766480-95) - 5мм
- 1 слой ИЗОПЛАСТА марки ЭПЛ-4.0 (ТУ 5774-005-05766480-95) - 4мм
- Транзитный Техноколь N01
- Сляжка из цементно-песчаного раствора марки М50 (см. прим. 15,16) - 30мм
- Керамзитобетон D=200кг/м3 по уклонам от 20 до 210
- Утеплитель - плиты ПСБ С35 - 200мм
- Пароизоляция - Бикспел ТП1215 5774-042-00288739-99
- Сляжка из цементно-песчаного раствора М150 - 10мм
- Железобетонная плита покрытия - 120мм



РАЗРЕЗ 2-2



Окраска по штукатурке
Штукатурка по сетке - 20мм
Минераловатный утеплитель
(ГОСТ 9573-2012) - 100мм
Пустотные бетонные
блоки (ГОСТ 19010-82) - 160мм

Окраска по штукатурке
Штукатурка по сетке - 20мм
Минераловатный утеплитель
(ГОСТ 9573-2012) - 100мм
Пустотные бетонные
блоки (ГОСТ 19010-82) - 160мм

Состав стен ниже ур. грунта
Экструдированный пенополистирол - 50мм
Облачная или оклеечная гидроизоляция
Ж/Б стена - 200мм

- ПРИМЕЧАНИЯ:
1. За отметку 0,000 принята отм. чистого пола жилой части 1-го этажа дома, что соответствует отметке по топографической съемке - 166,120.
 2. Уклон кровли i=0,015
 3. Кладку стен параллельно выполнить из силикатного полнотелого кирпича М100, F50 по ГОСТ 979-95 на цем.-песчаном растворе М75.
 4. В местах примыкания кровли к парапетам и шахтам дополнительные слои водоизоляционного ковра и защитный фартук из оцинкованной стали должны быть закреплены дюбелями.
 5. Защиту парапета выполнить оцинкованной кровельной сталью толщ. 0,8мм по ГОСТ 14918-80*, а крепление производить по ТД 262 серии 2.260-1, б.б.
 6. Основанием под водоизоляционный ковер служит выходящая сляжка из жесткого цементно-песчаного раствора марки 100.
 7. Данный лист смотреть совместно с планами раздела АР.

				02-22-04-АР			
Комплекс многоквартирных жилых домов в г. Засечное Пензенской области, расположенный на земельном участке с кадастровым номером 58/24/0381402/19/05 44 этаж строительств, строение N04							
Изм.	Кол. ч.	Лист	№ док.	Подп.	Дата	Стр.	Листов
Разработка	Карачолов						
Проверил	Трезуб						
АП	Карачолов						
ГИП	Трезуб						
Инженер	Гараскин						
						п	7
						Разрез 1-1, 2-2 М 1:100	
						ООО АРХ КОНЦЕПТ г. Пенза	



Материалы

- керамическая штукатурка по сетке, цвет краски белый
- керамическая штукатурка по сетке, цвет краски RAL 900 60 10
- фасадная штукатурка по сетке, цвет краски RAL 900 60 20
- фасадная штукатурка по сетке, цвет краски RAL 900 60 20
- цокольный декоративный камень по сетке, цвет RAL 500 30 10
- декоративный фасад с композицией панелей Аквадизайн по системе вент-фасад, цвет RAL 500 30 10
- декоративный фасад с вент. слезоуловителем, фасадный слезоуловитель по сетке, цвет краски RAL 900 60 20
- декоративный фасад с вент. слезоуловителем, фасадный слезоуловитель по сетке, цвет краски RAL 900 60 20

02-22-04-AP		Итого		0		0		0	
№	Наименование	Ед. изм.	Кол-во	Стоимость	Стоимость	Стоимость	Стоимость	Стоимость	Стоимость
1	Работы по устройству фасада	м ²	1000	100000	100000	100000	100000	100000	100000
2	Материалы	м ²	1000	100000	100000	100000	100000	100000	100000
3	Итого			200000	200000	200000	200000	200000	200000



Условные обозначения

- керамическая штукатурка по сетке, цвет краски белый
- керамическая штукатурка по сетке, цвет краски RAL 9009 10
- вагонит или -3,002 - керамическая штукатурка по сетке, цвет краски RAL 9009 20
- цинк, окрашенное покрытие на стене, цвет RAL 9002 10
- дощатый пол с конструкцией поперек Алюминий по системе beam-wood, цвет RAL 9003 10
- дощатый пол с вкл. ступенчатой, фанерной ступенчатой штукатуркой по сетке, цвет краски RAL 9009 20
- дощатый пол с вкл. ступенчатой, фанерной ступенчатой штукатуркой по сетке, цвет краски RAL 9009 20

02-22-04-AP			
Проектная организация ООО "С.П.С. Проект"			
№ п/п Дата Исполнитель Проверенный Утвержденный	№ п/п Дата Исполнитель Проверенный Утвержденный	№ п/п Дата Исполнитель Проверенный Утвержденный	№ п/п Дата Исполнитель Проверенный Утвержденный
Проект № 02-22-04-1			02-22-04-1

