

ГРАДОСТРОИТЕЛЬНЫЙ ПЛАН ЗЕМЕЛЬНОГО УЧАСТКА

Р Ф - 2 9 - 2 - 0 3 - 0 - 0 0 - 2 0 2 1 - 0 0 2 7

Градостроительный план земельного участка подготовлен на основании

заявления ООО «Строительная компания «ЛИДЕР» (вх. № 01-19/2306 от 21 апреля 2021 г.),

(реквизиты заявления правообладателя земельного участка, иного лица в случае, предусмотренном частью 1.1 статьи 57.3 Градостроительного кодекса Российской Федерации, с указанием ф.и.о. заявителя – физического лица, либо реквизиты заявления и наименование заявителя – юридического лица о выдаче градостроительного плана земельного участка)

Местонахождение земельного участка

Архангельская область

(субъект Российской Федерации)

городской округ «Котлас»

(муниципальный район или городской округ)

(поселение)

город Котлас, улица Кедрова, 34

Описание границ земельного участка (образуемого земельного участка):

Обозначение (номер) характерной точки	Перечень координат характерных точек в системе координат, используемой для ведения Единого государственного реестра недвижимости	
	X	Y
1	282786,68	3539640,01
2	282817,53	3539639,31
3	282848,52	3539638,64
4	282876,35	3539638,01
5	282878,90	3539676,20
6	282787,65	3539682,45

Кадастровый номер земельного участка (при наличии) или в случае, предусмотренном частью 1.1 статьи 57.3 Градостроительного кодекса Российской Федерации, условный номер образуемого земельного участка на основании утвержденных проекта межевания территории и (или) схемы расположения земельного участка или земельных участков на кадастровом плане территории

29:24:050104:1078

Площадь земельного участка 3651 кв.м.

Информация о расположенных в границах земельного участка объектах капитального строительства
Информация отсутствует.

Информация о границах зоны планируемого размещения объекта капитального строительства в соответствии с утвержденным проектом планировки территории (при наличии)

Обозначение (номер) характерной точки	Перечень координат характерных точек в системе координат, используемой для ведения Единого государственного реестра недвижимости	
	X	Y
—	—	—

Реквизиты проекта планировки территории и (или) проекта межевания территории в случае, если земельный участок расположен в границах территории, в отношении которой утверждены проект планировки территории и (или) проект межевания территории

Проект планировки и проект межевания территории в границах земельного участка с кадастровым номером 29:24:050104:620, расположенного по адресу: г. Котлас, ул. Ретина, утвержден постановлением администрации МО «Котлас» от 02 февраля 2017 г. № 213.

(указывается в случае, если земельный участок расположен в границах территории, в отношении которой утверждены проект планировки территории и (или) проект межевания территории)

Градостроительный план подготовлен
и.о. начальника Отдела архитектуры и градостроительства администрации городского округа «Котлас»
(ф.и.о., должность уполномоченного лица, наименование органа или организации)

М.П.
(при наличии)

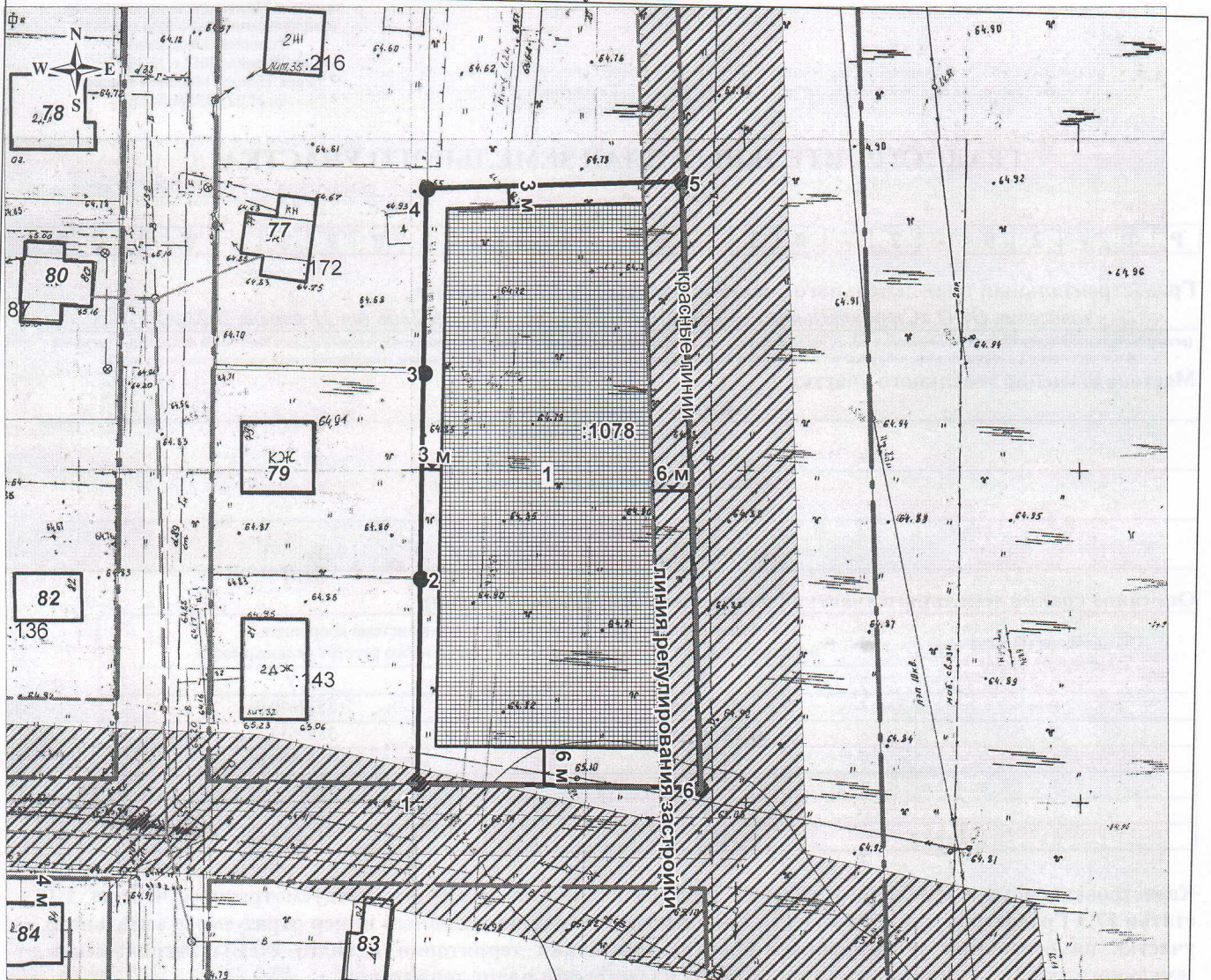







(подпись)

Н.Л. Волкова
(расшифровка подписи)

Дата выдачи 13 мая 2021 г.

1. Чертеж(и) градостроительного плана земельного участка.



-  - красная линия
-  - линия регулирования застройки (6 м от красной линии)
-  - границы земельного участка;
-  - границы (установлены с учетом минимальных отступов от границ земельного участка) в пределах которых разрешается строительство объекта капитального строительства.
-  - зона с особыми условиями использования территории «Охранная зона ВЛ-10кВ «Город от ПС «Заовражье»».

По земельному участку проходит водоотводная канава.

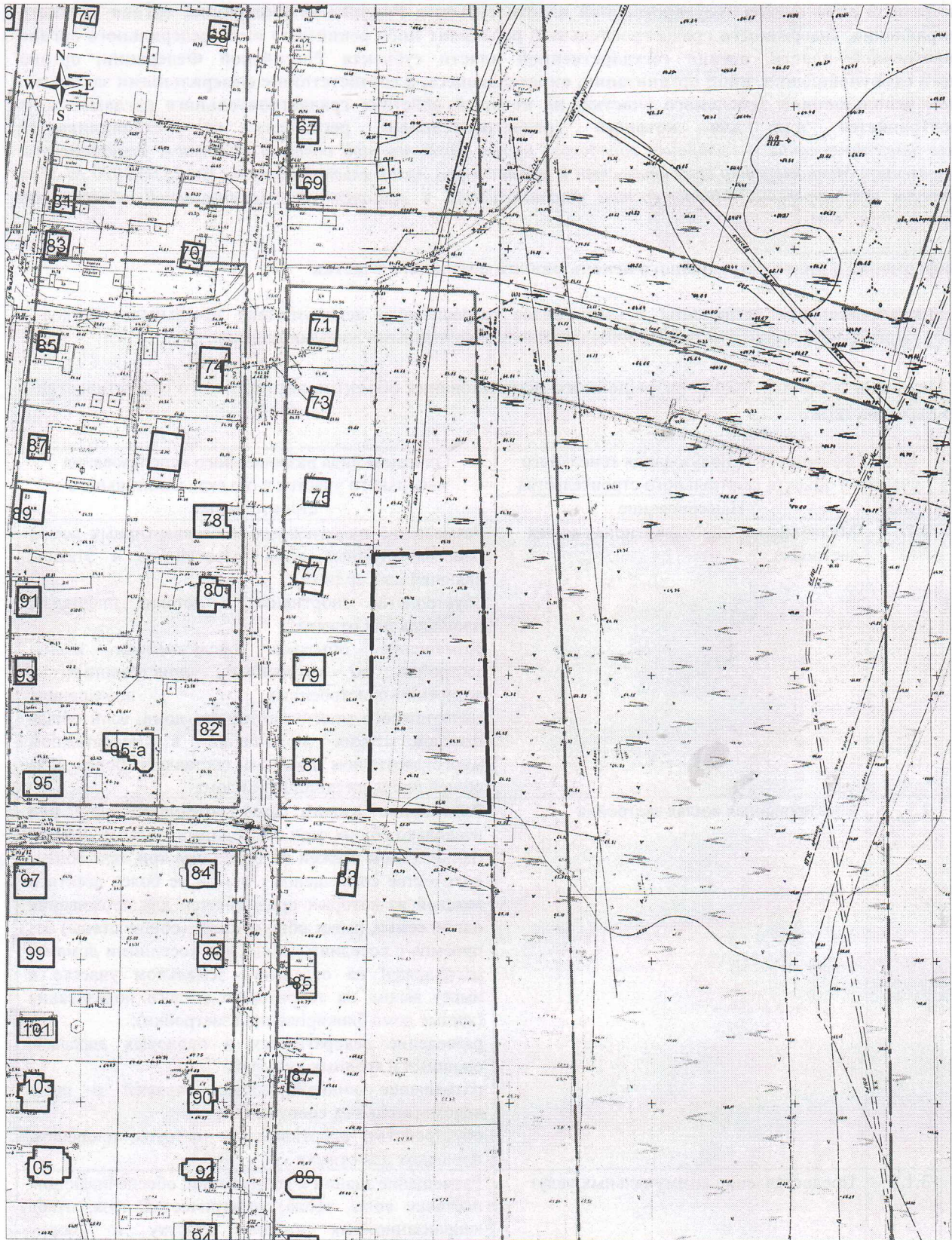
Чертеж градостроительного плана земельного участка разработан на топографической основе в масштабе (1: 500), выполненной в 1990 году институтом «Ярославжельдорпроект»
(дата, наименование организации, подготовившей топографическую основу)

и перед проектированием требуется проведение работ по корректировке топографической основы

Чертеж градостроительного плана земельного участка разработан 13.05.2021 Отделом архитектуры и градостроительства администрации городского округа «Котлас»
(дата, наименование организации)

				13.05.2021	Градостроительный план земельного участка Масштаб 1:1000	Лист
Изм.	Лист	№ докум.	Подпись	Дата		1

2. Информация о градостроительном регламенте либо требованиях к назначению, параметрам и
 Схема расположения земельного участка в окружении смежно расположенных земельных участков
 (ситуационный план)



				13.05.2021	Градостроительный план земельного участка Масштаб 1:2000	Лист
Изм.	Лист	№ докум.	Подпись	Дата		2

размещению объекта капитального строительства на земельном участке, на который действие градостроительного регламента не распространяется или для которого градостроительный регламент не устанавливается

Зона застройки малоэтажными жилыми домами (ЖМ).

Установлен градостроительный регламент.

2.1. Реквизиты акта органа государственной власти субъекта Российской Федерации, органа местного самоуправления, содержащего градостроительный регламент либо реквизиты акта федерального органа государственной власти, органа государственной власти субъекта Российской Федерации, органа местного самоуправления, иной организации, определяющего, в соответствии с федеральными законами, порядок использования земельного участка, на который действие градостроительного регламента не распространяется или для которого градостроительный регламент не устанавливается
Правила землепользования и застройки городского округа Архангельской области «Котлас», утвержденных постановлением Министерства строительства и архитектуры Архангельской области от 25.06.2020 № 57-п. (в редакции постановления Министерства строительства и архитектуры Архангельской области от 2 ноября 2020 № 74-п).

2.2. Информация о видах разрешенного использования земельного участка

Градостроительные регламенты в части видов разрешенного использования земельных участков и объектов капитального строительства для зоны застройки малоэтажными жилыми домами.

Перечень основных видов разрешенного использования объектов капитального строительства и земельных участков.

№ п/п	Вид разрешенного использования земельного участка и объекта капитального строительства		Описание вида разрешенного использования земельного участка и объекта капитального строительства
	Код	Наименование	
1	2.1.1	Малоэтажная многоквартирная жилая застройка	Размещение малоэтажных многоквартирных домов (многоквартирные дома высотой до 4 этажей, включая мансардный); обустройство спортивных и детских площадок, площадок для отдыха; размещение объектов обслуживания жилой застройки во встроенных, пристроенных и встроенно-пристроенных помещениях малоэтажного многоквартирного дома, если общая площадь таких помещений в малоэтажном многоквартирном доме не составляет более 15% общей площади помещений дома
2	2.3	Блокированная жилая застройка	Размещение жилого дома, имеющего одну или несколько общих стен с соседними жилыми домами (количество этажей не более чем три, при общем количестве совмещенных домов не более десяти и каждый из которых предназначен для проживания одной семьи, имеет общую стену (общие стены) без проемов с соседним домом или соседними домами, расположен на отдельном земельном участке и имеет выход на территорию общего пользования (жилые дома блокированной застройки); разведение декоративных и плодовых деревьев, овощных и ягодных культур; размещение индивидуальных гаражей и иных вспомогательных сооружений; обустройство спортивных и детских площадок, площадок для отдыха
3	3.1.1	Предоставление коммунальных услуг	Размещение зданий и сооружений, обеспечивающих поставку воды, тепла, электричества, газа, отвод канализационных стоков, очистку и уборку объектов недвижимости (котельных, водозаборов, очистных сооружений, насосных станций, водопроводов, линий электропередач, трансформаторных подстанций, газопроводов, линий связи, телефонных станций, канализаций, стоянок, гаражей и мастерских для обслуживания уборочной и аварийной техники, сооружений,

№ п/п	Вид разрешенного использования земельного участка и объекта капитального строительства		Описание вида разрешенного использования земельного участка и объекта капитального строительства
	Код	Наименование	
			необходимых для сбора и плавки снега)
4	3.1.2	Административные здания организаций, обеспечивающих предоставление коммунальных услуг	Размещение зданий, предназначенных для приема физических и юридических лиц в связи с предоставлением им коммунальных услуг
5	3.3	Бытовое обслуживание	Размещение объектов капитального строительства, предназначенных для оказания населению или организациям бытовых услуг (мастерские мелкого ремонта, ателье, бани, парикмахерские, прачечные, химчистки, похоронные бюро)
6	4.4	Магазины	Размещение объектов капитального строительства, предназначенных для продажи товаров, торговая площадь которых до 5000 кв. м
7	4.6	Общественное питание	Размещение объектов капитального строительства в целях устройства мест общественного питания (рестораны, кафе, столовые, закусочные, бары)
8	5.1.2	Обеспечение занятий спортом в помещениях	Размещение спортивных клубов, спортивных залов, бассейнов, физкультурно-оздоровительных комплексов в зданиях и сооружениях
9	5.1.3	Площадки для занятий спортом	Размещение площадок для занятия спортом и физкультурой на открытом воздухе (физкультурные площадки, беговые дорожки, поля для спортивной игры)
10	12.0.1	Улично-дорожная сеть	Размещение объектов улично-дорожной сети: автомобильных дорог, трамвайных путей и пешеходных тротуаров в границах населенных пунктов, пешеходных переходов, бульваров, площадей, проездов, велодорожек и объектов велотранспортной и инженерной инфраструктуры; размещение придорожных стоянок (парковок) транспортных средств в границах городских улиц и дорог, за исключением предусмотренных видами разрешенного использования с кодами 2.7.1, 4.9, 7.2.3, а также некапитальных сооружений, предназначенных для охраны транспортных средств
11	12.0.2	Благоустройство территории	Размещение декоративных, технических, планировочных, конструктивных устройств, элементов озеленения, различных видов оборудования и оформления, малых архитектурных форм, некапитальных нестационарных строений и сооружений, информационных щитов и указателей, применяемых как составные части благоустройства территории, общественных туалетов

Перечень вспомогательных видов разрешенного использования объектов капитального строительства и земельных участков

№ п/п	Вид разрешенного использования земельного участка и объекта капитального строительства		Описание вида разрешенного использования земельного участка и объекта капитального строительства
	Код	Наименование	
1	8.3	Обеспечение внутреннего правопорядка	Размещение объектов капитального строительства, необходимых для подготовки и поддержания в готовности органов внутренних дел, Росгвардии и спасательных служб, в которых существует военизированная служба; размещение объектов гражданской обороны, за исключением объектов гражданской обороны, являющихся частями производственных зданий

Перечень условно разрешенных видов разрешенного использования объектов капитального строительства и земельных участков

№ п/п	Вид разрешенного использования земельного участка и объекта капитального строительства		Описание вида разрешенного использования земельного участка и объекта капитального строительства
	Код	Наименование	
1	2.5	Среднеэтажная жилая застройка	Размещение многоквартирных домов этажностью не выше восьми этажей; благоустройство и озеленение; размещение подземных гаражей и автостоянок; обустройство спортивных и детских площадок, площадок для отдыха; размещение объектов обслуживания жилой застройки во встроенных, пристроенных и встроенно-пристроенных помещениях многоквартирного дома, если общая площадь таких помещений в многоквартирном доме не составляет более 20% общей площади помещений дома
2	4.1	Деловое управление	Размещение объектов капитального строительства с целью: размещения объектов управленческой деятельности, не связанной с государственным или муниципальным управлением и оказанием услуг, а также с целью обеспечения совершения сделок, не требующих передачи товара в момент их совершения между организациями, в том числе биржевая деятельность (за исключением банковской и страховой деятельности) площадью не более 400 кв. м
3	4.7	Гостиничное обслуживание	Размещение гостиниц, а также иных зданий, используемых с целью извлечения предпринимательской выгоды из предоставления жилого помещения для временного проживания в них

2.3. Предельные (минимальные и (или) максимальные) размеры земельного участка и предельные параметры разрешенного строительства, реконструкции объекта капитального строительства, установленные градостроительным регламентом для территориальной зоны, в которой расположен земельный участок:

№ п/п	Наименование показателя	Значение, единица измерения, дополнительные условия
1	Предельные (минимальные и (или) максимальные) размеры земельных участков, в том числе их площадь	не подлежат установлению и определяются в соответствии с нормативами градостроительного проектирования, документацией по планировке территории, действующими техническими регламентами, нормами и правилами.
2	Минимальные отступы от границ земельных участков в целях определения мест допустимого размещения зданий, строений, сооружений, за пределами которых запрещено строительство зданий, строений, сооружений	2.1. от красной линии до размещения зданий, строений, сооружений (до линии застройки): 1) от красной линии улиц – 6* м; 2) от красной линии проездов – 3 м. Примечание: * - в сложившейся жилой застройке допускается уменьшение минимального отступа до сложившейся линии застройки жилыми домами. 2.2. от иных границ земельных участков - 3 м, при условии расчетов инсоляции и освещенности в соответствии с требованиями, приведенными в разделе 14 СП 42.13330.2016 "Свод правил. Градостроительство. Планировка и застройка городских и сельских поселений. Актуализированная редакция СНиП 2.07.01-89*", нормами освещенности, приведенными в СП 52.13330.2016 "Свод правил. Естественное и искусственное освещение. Актуализированная редакция СНиП 23-05-95*", а также в соответствии с противопожарными требованиями, приведенными в разделе 15 СП 42.13330.2016 "Свод правил. Градостроительство. Планировка и застройка городских и сельских поселений. Актуализированная редакция СНиП 2.07.01-89*".
3	Предельное количество этажей или предельная высота зданий, строений,	3.1. предельное количество этажей при новом строительстве или реконструкции: - малоэтажных многоквартирных жилых домов – 4 этажа;

№ п/п	Наименование показателя	Значение, единица измерения, дополнительные условия
	сооружений	<p>- иных объектов капитального строительства – 3 этажа.</p> <p>3.2. предельная высота зданий, строений, сооружений при новом строительстве или реконструкции:</p> <p>- малоэтажных многоквартирных жилых домов – не более 15 м в коньке кровли;</p> <p>- иных объектов капитального строительства – не более 10,0 м.</p> <p>Исключение: шпили, башни, флагштоки – без ограничения.</p>
4	Максимальный процент застройки в границах земельного участка	<p>1) для малоэтажных многоквартирных жилых домов - 40 %;</p> <p>2) для среднеэтажных многоквартирных жилых домов - 40 %;</p> <p>3) для иных объектов капитального строительства – 20 %.</p>
5	Максимальный процент плотности застройки в границах земельного участка	<p>1) для малоэтажных многоквартирных жилых домов - 80 %;</p> <p>2) для среднеэтажных многоквартирных жилых домов - 80 %;</p> <p>3) для иных объектов капитального строительства - 40 %.</p>
6	Предельное число машино-мест для хранения и парковки легковых автомобилей	<p>1) для многоквартирных жилых домов – не менее 1,2 машино-места на квартиру. В условиях реконструкции при размещении новой жилой застройки в кварталах сложившейся застройки места для хранения автомобилей должны быть предусмотрены в границах земельных участков жилых домов из расчета не менее 1,0 машино-места на одну квартиру (СП 42.13330.2016 "Свод правил. Градостроительство. Планировка и застройка городских и сельских поселений. Актуализированная редакция СНиП 2.07.01-89*");</p> <p>2) для магазинов – не менее 1,0 машино-места на 40 кв. м общей площади здания;</p> <p>3) для иных объектов капитального строительства – в соответствии с противопожарными требованиями, приведенными в приложении Ж СП 42.13330.2016. "Свод правил. Градостроительство. Планировка и застройка городских и сельских поселений. Актуализированная редакция СНиП 2.07.01-89*"</p>

2.5. Предельные параметры разрешенного строительства, реконструкции объекта капитального строительства, установленные положениями об особо охраняемых природных территориях, в случае выдачи градостроительного плана земельного участка, расположенного в границах особо охраняемой природной территории:

Причины отнесения земельного участка к виду земельного участка для которого градостроительный регламент не устанавливается	Реквизиты Положения об особо охраняемой природной территории	Реквизиты утвержденной документации и по планировке территории	Зонирование особо охраняемой природной территории (да/нет)				Требования к размещению объектов капитального строительства			
			Функциональная зона	Виды разрешенного использования земельного участка	Требования к параметрам объекта капитального строительства			Требования к размещению объектов капитального строительства		
					Основные виды разрешенного использования	Вспомогательные виды разрешенного использования			Предельное количество этажей и (или) предельная высота зданий, строений, сооружений	Максимальный процент застройки в границах земельного участка, определяемый как отношение суммарной площади земельного участка, которая может быть застроена, ко всей площади земельного участка
1	2	3	4	5	6	7	8	9	10	11
—	—	—	—	—	—	—	—	—	—	—
1	2	3	4	5	6	7	8	9	10	11

2.4. Требования к назначению, параметрам и размещению объекта капитального строительства на земельном участке, на который действие градостроительного регламента не распространяется или для которого градостроительный регламент не устанавливается:

Причины отнесения земельного участка к виду земельного участка, на который действие градостроительного регламента не распространяется или для которого градостроительный регламент не устанавливается	Реквизиты акта, регулирующего использование земельного участка	Требования к использованию земельного участка	Требования к параметрам объекта капитального строительства			Требования к размещению объектов капитального строительства	
			Предельное количество этажей и (или) предельная высота зданий, строений, сооружений	Максимальный процент застройки в границах земельного участка, определяемый как отношение суммарной площади земельного участка, которая может быть застроена, ко всей площади земельного участка	Иные требования к параметрам объекта капитального строительства	Минимальные отступы от границ земельного участка в целях определения мест допустимого размещения зданий, строений, сооружений, за пределами которых запрещено строительство зданий, строений, сооружений	Иные требования к размещению объектов капитального строительства
1	2	3	4	5	6	7	8
—	—	—	—	—	—	—	—

3. Информация о расположенных в границах земельного участка объектах капитального строительства и объектах культурного наследия

3.1. Объекты капитального строительства

№ _____, *Информация отсутствует*,
(согласно чертежу(ам) градостроительного плана) (назначение объекта капитального строительства, этажность, высотность, общая площадь, площадь застройки)
 инвентаризационный или кадастровый номер _____

3.2. Объекты, включенные в единый государственный реестр объектов культурного наследия (памятников истории и культуры) народов Российской Федерации

№ *не имеется*, _____,
(согласно чертежу(ам) градостроительного плана) (назначение объекта культурного наследия, общая площадь, площадь застройки)

(наименование органа государственной власти, принявшего решение о включении выявленного объекта культурного наследия в реестр, реквизиты этого решения)

регистрационный номер в реестре _____ ОТ _____
(дата)

4. Информация о расчетных показателях минимально допустимого уровня обеспеченности территории объектами коммунальной, транспортной, социальной инфраструктур и расчетных показателях максимально допустимого уровня территориальной доступности указанных объектов для населения в случае, если земельный участок расположен в границах территории, в отношении которой предусматривается осуществление деятельности по комплексному и устойчивому развитию территории:

Информация о расчетных показателях минимально допустимого уровня обеспеченности территории								
Объекты коммунальной инфраструктуры			Объекты транспортной инфраструктуры			Объекты социальной инфраструктуры		
Наименование вида объекта	Единица измерения	Расчетный показатель	Наименование вида объекта	Единица измерения	Расчетный показатель	Наименование вида объекта	Единица измерения	Расчетный показатель
1	2	3	4	5	6	7	8	9
—	—	—	—	—	—	—	—	—
Информация о расчетных показателях максимально допустимого уровня территориальной доступности								
Наименование вида объекта	Единица измерения	Расчетный показатель	Наименование вида объекта	Единица измерения	Расчетный показатель	Наименование вида объекта	Единица измерения	Расчетный показатель
1	2	3	4	5	6	7	8	9
—	—	—	—	—	—	—	—	—

5. Информация об ограничениях использования земельного участка, в том числе, если земельный участок полностью или частично расположен в границах зон с особыми условиями использования территорий

Земельный участок с кадастровым номером 29:24:050104:1078 частично расположен в границах зон с особыми условиями использования территории:

- охранный зона ВЛ-10кВ «Город от ПС «Заовражье».

Режим использования земельных участков и объектов капитального строительства определен Постановлением Правительства Российской Федерации от 24 февраля 2009 года № 160 "О порядке установления охранных зон объектов электросетевого хозяйства и особых условий использования земельных

участков, расположенных в границах таких зон" (вместе с "Правилами установления охранных зон объектов электросетевого хозяйства и особых условий использования земельных участков, расположенных в границах таких зон".

6. Информация о границах зон с особыми условиями использования территорий, если земельный участок полностью или частично расположен в границах таких зон:

Наименование зоны с особыми условиями использования территории с указанием объекта, в отношении которого установлена такая зона	Перечень координат характерных точек в системе координат, используемой для ведения Единого государственного реестра недвижимости		
	Обозначение (номер) характерной точки	X	Y
1	2	3	4
-	—	—	—
-	—	—	—

7. Информация о границах зон действия публичных сервитутов отсутствует.

Обозначение (номер) характерной точки	Перечень координат характерных точек в системе координат, используемой для ведения Единого государственного реестра недвижимости	
	X	Y
—	—	—

8. Номер и (или) наименование элемента планировочной структуры, в границах которого расположен земельный участок отсутствует.

9. Информация о технических условиях подключения (технологического присоединения) объектов капитального строительства к сетям инженерно-технического обеспечения, определенных с учетом программ комплексного развития систем коммунальной инфраструктуры поселения, городского округа

Теплоснабжение – ТУ ООО «ОК и ТС» от 11.05.2021 №04-2078 - техническая возможность подключения (технологическое присоединение) отсутствует.

Газоснабжение – ТУ от 06.05.2021 № 2686 ООО «Котласгазсервис» - техническая возможность подключения (технологическое присоединение) отсутствует.

Электроснабжение:

Получить технические условия на подключение объекта капитального строительства к сетям инженерно-технического обеспечения у ресурсоснабжающей организации.

Водоснабжение и водоотведение.

Получить технические условия на подключение объекта капитального строительства к сетям инженерно-технического обеспечения у ресурсоснабжающей.

Водоотведение (ливневая канализация)

Получить технические условия на подключение объекта капитального строительства к сетям инженерно-технического обеспечения у МБУ ГО «КОТЛАС» «СЛУЖБА БЛАГОУСТРОЙСТВА».

10. Реквизиты нормативных правовых актов субъекта Российской Федерации, муниципальных правовых актов, устанавливающих требования к благоустройству территории

Решение Собрания депутатов МО «Котлас» от 19 октября 2017 г. № 237-н «Об утверждении Правил благоустройства территории муниципального образования «Котлас» (в редакции от 12 октября 2018 г. № 2-н, от 19 сентября 2019 г. № 55-н).

11. Информация о красных линиях:

Обозначение (номер) характерной точки	Перечень координат характерных точек в системе координат, используемой для ведения Единого государственного реестра недвижимости	
	X	Y
-	282785,89	3539608,65
-	282787,61	3539682,36
-	282969,86	3539670,07

Исполнитель Шабалина Н.П. т. 8 (818)37-2-03-35