

Российская Федерация
Липецкая область

ООО «ПРОЕКТНАЯ ФИРМА ЕКАТЕРИНЫ ГУЛЕВСКОЙ»

Многоквартирный жилой дом со встроенными нежилыми помещениями в микрорайоне Александровский, 22 в г. Елец, Липецкой области.

III этап строительства. Блок секция 1. Кадастровый номер участка 48:19:6140601:6822. Корректировка 3.

Проектная документация

Раздел 1: ПОЯСНИТЕЛЬНАЯ ЗАПИСКА

Стадия проекта – П
Шифр: 003-2023-ПЗУ

Раздел 2: Схема планировочной организации земельного участка.

Том 2.

Заказчик:

ООО СЗ «Форрест Гамп»

г. Липецк 2023г.

Российская Федерация
Липецкая область

ООО «ПРОЕКТНАЯ ФИРМА ЕКАТЕРИНЫ ГУЛЕВСКОЙ»

Многоквартирный жилой дом со встроенными нежилыми помещениями в микрорайоне Александровский, 22 в г. Елец, Липецкой области.

III этап строительства. Блок секция 1. Кадастровый номер участка 48:19:6140601:6822. Корректировка 3.

Проектная документация

Раздел 1: ПОЯСНИТЕЛЬНАЯ ЗАПИСКА

Стадия проекта –П
Шифр: 003-2023-ПЗУ

Раздел 2: Схема планировочной организации земельного участка.

Том 2.

Заказчик:

ООО СЗ «Форрест Гамп»

ГИП





Гулевская Е.В.

г. Липецк 2023г.

Содержание тома 2.

Обозначение	Наименование	Примечание
003-2023-ПЗУ	Раздел 2: Схема планировочной организации земельного участка.	
	«Текстовая часть раздела»	Стр.
	«Графическая часть раздела»	Стр.

Изм.	Лист	№ докум.	Подпись	Дата				
					003-2023-ПЗУ.С			
					Содержание тома 2.	Стадия	Лист	Листов
						П	1	
Н.Контр	Попова					ООО «ПРОЕКТНАЯ ФИРМА ЕКАТЕРИНЫ ГУЛЕВСКОЙ»		
ГИП	Гулевская							

Состав проектной документации Корректировка проекта


№ тома	Обозначение	Наименование	Примечание
1	2	3	4
1	003-2023-ПЗ	Раздел 1. Пояснительная записка	ООО «ПРОЕКТНАЯ ФИРМА ЕКАТЕРИНЫ ГУЛЕВСКОЙ»
2	003-2023-ПЗУ	Раздел 2. Схема планировочной организации земельного участка	ООО «ПРОЕКТНАЯ ФИРМА ЕКАТЕРИНЫ ГУЛЕВСКОЙ»
3	003-2023-АР	Раздел 3. Архитектурные решения	ООО «ПРОЕКТНАЯ ФИРМА ЕКАТЕРИНЫ ГУЛЕВСКОЙ»
4	003-2023-КР	Раздел 4. Конструктивные и объемно-планировочные решения	ООО «ПРОЕКТНАЯ ФИРМА ЕКАТЕРИНЫ ГУЛЕВСКОЙ»
5	003-2023-ИОС: 003-2023-ИОС1-ЭОМ; 003-2023-ИОС2,3-ВК; 003-2023-ИОС4-ОВ; 003-2023-ИОС5-СС,ДФ,Д,ПС1 003-2023-ИОС6- ГСВ, ГСН;	Раздел 5. Сведения об инженерном оборудовании, о сетях инженерно-технического обеспечения, перечень инженерно-технических мероприятий, содержащие технологических решений: 1) подраздел "Система электроснабжения"; 2) подраздел "Система водоснабжения"; 3) подраздел "Система водоотведения"; 4) подраздел "Отопление, вентиляция и кондиционирование воздуха, тепловые сети"; 5) подраздел "Сети связи"; 6) технологические решения. 7) подраздел "Газоснабжение";	ООО «ПРОЕКТНАЯ ФИРМА ЕКАТЕРИНЫ ГУЛЕВСКОЙ» Подраздел "Технологические решения" не требуется. Подраздел "сети связи" разрабатывается отдельным проектом
6	003-2023-ПОС	Раздел 6. Проект организации строительства,	ООО «ПРОЕКТНАЯ ФИРМА ЕКАТЕРИНЫ ГУЛЕВСКОЙ»
	003-2023-ПОД	Раздел 7. Проект организации работ по сносу и демонтажу объектов капитального строительства	Разработка раздела не требуется в соотв.с тех. зад.
7	003-2023-ООС	Раздел 8. Перечень мероприятий по охране окружающей среды	ООО «ПРОЕКТНАЯ ФИРМА ЕКАТЕРИНЫ ГУЛЕВСКОЙ»
8	003-2023-ПБ	Раздел 9. Мероприятия по обеспечению пожарной безопасности	ООО «ПРОЕКТНАЯ ФИРМА ЕКАТЕРИНЫ ГУЛЕВСКОЙ»
9	003-2023-ТБЭ	Раздел 10. Требования к обеспечению безопасной эксплуатации объектов капитального строительства	ООО «ПРОЕКТНАЯ ФИРМА ЕКАТЕРИНЫ ГУЛЕВСКОЙ»
10	003-2023-ОДИ	Раздел 10.1 Мероприятия по обеспечению доступа инвалидов	ООО «ПРОЕКТНАЯ ФИРМА ЕКАТЕРИНЫ ГУЛЕВСКОЙ»
	003-2023-СМ	Раздел 11. Смета на строительство объекта капитального строительства	Разработка раздела отдельным проектом
	003-2023-ЭЭ	Раздел 11.1 Перечень мероприятий по обеспечению соблюдения требований энергетической эффективности и требования оснащенности зданий, строений, сооружений приборами учета используемых энергетических ресурсов	Разработка раздела не требуется в соотв.с тех. зад.
11	003-2023-СКР	Раздел 13 «Сведения о нормативной периодичности выполнения работ по капитальному ремонту многоквартирного дома, необходимых для обеспечения безопасной эксплуатации такого дома, об объеме и составе указанных работ».	ООО «ПРОЕКТНАЯ ФИРМА ЕКАТЕРИНЫ ГУЛЕВСКОЙ»

003-2023 – СП

Изм.	Кол.уч.	Лис	№ док.	Подп.	Дата				
Разраб.		Гулевская			06.23	Состав проектной документации Корректировка проекта	Стадия	Лист	Листов
ГИП		Гулевская			06.23		П	1	
Н. Контр.		Попова			06.23		ООО «ПРОЕКТНАЯ ФИРМА ЕКАТЕРИНЫ ГУЛЕВСКОЙ»		

2 «Схема планировочной организации земельного участка»

Проектная документация разработана в соответствии с градостроительным планом земельного участка, заданием на проектирование, исходными данными, строительными нормами и правилами, в том числе устанавливающими требованиями по обеспечению безопасной эксплуатации зданий, строений и сооружений и безопасного использования прилегающих к ним территорий, и с соблюдением технических условий, а так же выполнение требований технического регламента.

ГИП **Е. В. Гулевская** 

2.1 Характеристика земельного участка, предоставленного для размещения объекта капитального строительства



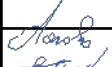

Проектируемый объект – «Многоквартирный жилой дом со встроенными помещениями в микрорайоне Александровский, 22 в г. Ельце, Липецкой области. III этап строительства, блок секция 1»

На основании задания заказчика, из-за невозможности освоения всего объекта единовременно, объект делится на три этапа:

- I этап -включает в себя секции №3,4;
- II этап -включает в себя секцию №2,
- III этап - включает в себя секцию №1

Для строительства блок-секции №1 (IIIэтап строительства) многоквартирного жилого дома со встроенными помещениями в микрорайоне Александровский, 22 в г. Елец Липецкой области выделен участок площадью 1668 м². Участок свободен от строений и деревьев. Рельеф участка, выделенного под строительство, спокойный, с перепадом высот от 181.38м до 181,89м. Проект объекта «Многоквартирный жилой дом со встроенными помещениями в микрорайоне Александровский, 22 в г. Ельце, Липецкой области. IIIэтап строительства, блок секция 1. Кадастровый номер участка 48:19:6140601:6822. Корректировка №3» выполнен на основании технического задания застройщика (решение застройщика) Приложение №1 к договору.

В границах земельного участка отсутствуют объекты капитального строительства.

						003-2023-ПЗУ.т		
Изм.	Кол.уч.	Лист	№док.	Подпись	Дата	Текстовая часть		
Разработал		Ныркова						
Проверил		Ныркова				П	1	5
Н.Контр		Попова				ООО «ПРОЕКТНАЯ ФИРМА ЕКАТЕРИНЫ ГУЛЕВСКОЙ»		
ГИП		Гулевская						

Система координат –МСК_Липецк.

Рельеф отображён горизонталями с высотой сечения 0,5 м.

Проект выполнен на топосъёмке в М: 1:500, выполненной ООО «Елецгеодезия».

2.2 Обоснование границ санитарно-защитных зон объекта

По СанПиН 2.2.1/2.1.1.1200-03 «Санитарно-защитные зоны и санитарная классификация предприятий, сооружений и иных объектов» проектируемое здание не является источником воздействия на среду обитания и здоровье человека. В связи с этим санитарно-защитную зону для этого сооружения не выделяют.

2.3 Обоснование планировочной организации земельного участка.

Обоснованием планировочной организации земельного участка служит ранее разработанная проектная документация:

- Правила землепользования и застройки г.Ельца Липецкой области, утвержденные решением Совета депутатов города Ельца от 27.04.2010 №455(с изменениями от 18.08.2011 №597, от 28.12.2012 №54, 22.03.2019 №135).
- Решение Совета депутатов города Ельца от 24.12.2014 №233 О проекте «Правил благоустройства и содержания территории города Ельца» с изменениями от 22.01.2016 №332.

Земельный участок расположен:

Зона - зона многоэтажной и среднеэтажной жилой застройки. Дома жилые многоэтажные (высотная застройка) (код 2.6).

По назначению и функционально - технологическим особенностям проектируемое здание относится к жилым объектам для постоянного проживания, многоэтажный многоквартирный жилой дом. (код 19.7.1.5)(Классификатор объектов капитального строительства по их назначению и функционально - техническим особенностям).

Схема планировочной организации земельного участка выполнена в соответствии с градостроительным планом и техническим регламентом о безопасности зданий и сооружений, техническим регламентом о пожарной безопасности. Градостроительных ограничений по использованию земельного участка нет. Минимальные отступы от границ земельного участка до линии регулирования застройки - 5м, предельное количество этажей - 25, максимальный процент застройки -30%.

Здание запроектировано с количеством этажей 10, площадь застройки составляет 27%.

						003-2023-ПЗУ.Т	Лист
Изм.	Кол.уч	Лист	№док.	Подпись	Дата		3

2.4 Технико-экономические показатели земельного участка

- Площадь участка — 1668м²,
- Площадь застройки — 444,05м²
- Площадь покрытий — 1095,5м²
- Площадь озеленения — 183,5м²

Внеплощадочное благоустройство:

- Площадь участка (2 участка) — 392м²,
- Площадь покрытий — 328м²
- Площадь озеленения — 64м²

2.5 Обоснования решений по инженерной подготовке территории, в том числе по инженерной защите территории и объекта капитального строительства от последствий опасных геологических процессов, паводковых, поверхностных и грунтовых вод

Согласно отчету об инженерно-геологических изысканиях, специальные решения по инженерной защите территории и объекта от последствий опасных геологических процессов, паводковых и грунтовых вод в данном случае не требуются ввиду отсутствия таких процессов.

2.6 Описание организации рельефа вертикальной планировкой

Рельеф участка спокойный. Водоотвод с участка решен по рельефу, на асфальтированную дорогу далее в городскую ливневую канализацию.

Перепад в отметках 181.39 до 181.99.

За относительную «нулевую» отметку принять уровень пола 1-го этажа (183.50).

2.7 Описание решений по благоустройству территории

Согласно Решению Совета депутатов города Ельца от 24.12.2014 №233 О проекте «Правил благоустройства и содержания территории города Ельца» с изменениями от 22.01.2016 №332, о порядке участия собственников в содержании прилегающей территории", каждый застройщик должен благоустроить эту прилегающую территорию, и содержать ее в надлежащем виде.

Для маломобильных групп населения в местах примыкания тротуара к проезжей части устраивают пандусы с пониженным бортовым камнем. Перепад высот в местах съезда на проезжую часть не превышает 1,5 см.

Проезды и гостевые стоянки автомобилей выполнены в твердом покрытии из асфальтобетонной смеси.

										003-2023-ПЗУ.т	Лист
											3
Изм.	Кол.уч	Лист	№док.	Подпись	Дата						

Вокруг проектируемого здания заложена отмостка шириной 1,0 м, выполненная в плиточном покрытии.

Проектом предусмотрено наружное освещение от ВРУ жилого дома, за средства собственников помещений. Для наружного освещения придомовой территории многоквартирных жилых домов (всех трех этапов) предусмотрены металлические опоры наружного освещения. Светильники наружного освещения предусмотрены с натриевыми лампами, мощностью 150Вт. Питание светильников наружного освещения выполняется кабелем, проложенном в земле от щита наружного освещения, расположенном в ранее построенной второй блок секции.

Для сбора мусора проектируемого здания устанавливается контейнер на площадке ТБО. Приказ управления ЖКХ Липецкой обл. от 18.01.2019 N 01-03/44 «О внесении изменения в приказ от 09.02.2017 N 01-03/16 «Об установлении нормативов накопления твердых коммунальных отходов в Липецкой области», для многоквартирных домов 2,04м³/год.

Для проектируемого (существующих секций и проектируемой блок-секции) дома требуется 4 контейнера (объем одного контейнера 1м³).

Площадка для сбора ТБО находится на участке с кадастровым номером 48:19:6140601:898 согласно ранее разработанному проекту, получившему от ООО «Негосударственная экспертиза» положительные заключения №39-2-1-3-0132-16 от 8 декабря 2016г; №39-2-1-2-0082-18 от 29 августа 2018г; №39-2-1-2-0127-18 от 27 декабря 2018г; от ООО «СтройЭксперт» №48-2-1-2-022534-2021 от 04 мая 2021г., на расстоянии от соседних и проектируемого жилых зданий на расстоянии более 20м. Расположение не меняется проектом корректировки.

Пожарные гидранты существующие, расположенные напротив проектируемого дома и существующего, на расстоянии не превышающем 200м.от проектируемого здания.

В соответствии с требованиями ГПЗУ и нормами градостроительного проектирования Липецкой области удельные размеры площадок для м/м - 0,8м²/чел. Согласно данным территориального органа Федеральной службы государственной статистики по Липецкой области – общая площадь жилых помещений, приходящаяся на одного жителя на конец 2015г. Составляет 28,5м² на человека.

Расчет парковочных мест произведён в соответствии с Нормами градостроительного проектирования по Липецкой области (Приказ по Липецкой области от 20.09.2016г. № 173)

Расчет парковочных мест произведен для всего здания в целом и составляет на момент проектирования 31 машино-место. Проектируемое здание четырех секционное. Строительство ведется по этапам.

						003-2023-ПЗУ.т	Лист
Изм.	Кол.уч	Лист	№док.	Подпись	Дата		3

- I этап- 5-этажные блок-секции №3и №4, количество машино-мест 20 шт., в том числе 1 м/место для МГН
- II этап 5-этажная блок-секция №2 и 9-этажная блок-секция №1, количество машино-мест 10 шт и 1 м/место для МГН.
- По заданию Заказчика из II этапа выделен III этап -9этажная блок-секция с определением 6 м/мест и одно место для МГН.

В корректировку III этапа строительства входит перепланировка квартир и надстройка 10-го этажа. На этаже 5 квартир. Расчет дополнительных машино-мест произведён в соответствии, что при общей площади квартиры более 40 м²требуется 1 м/место. Всего требуется 15 машино-мест дополнительно (было согласно 2 этапу 34 квартиры, стало 49квартир). Проектом предусмотрена площадка с возможной постановкой 24 м/места.

С учетом существующих и проектируемых площадок по завершении строительства на прилегающей территории дома из 4 секций будут площадки общей вместимостью 48 м/мест.

На территории земельного участка 48:19:6140601:6822 размещаются придомовые площадки для всего дома из 4-х секций: в связи с уточнениями в процессе межевания участка по строительство конфигурация площадок для отдыха взрослых и детей корректируется , учитывая нормы ГПЗУ :

- площадки для игр детей – 21,8м² (требуется по расчету 21,8м²)
- для отдыха взрослого населения-152,6м² (требуется 152,6м²),
- физкультурно-спортивные площадки и сооружения – 109м² (требуется 218м²).

Общая площадь проектируемых площадок -283,4м². Недостающие площади физкультурных площадок компенсируются за счет спортивного ядра школы №12, расположенного на расстоянии 70м от территории жилого дома.

2.8 Обоснование схем транспортных коммуникаций, обеспечивающих внешний и внутренний подъезд к объекту

Въезд на территорию осуществляется с ул. Городская.

Доступ пожарных машин к сооружению обеспечен с двух продольных сторон: по проездам в асфальтобетонном покрытии.

						003-2023-ПЗУ.Т	Лист
							3
Изм.	Кол.уч	Лист	№док.	Подпись	Дата		

Графическая часть:

003-2023-ПЗУ.ГЧ:

Л.1: Схема планировочной организации земельного участка

Л.2: Схема организации рельефа

Л.2.1: План земляных масс

Л.3: План покрытий проездов, тротуаров, дорожек, площадок

Л.4: Типы покрытий

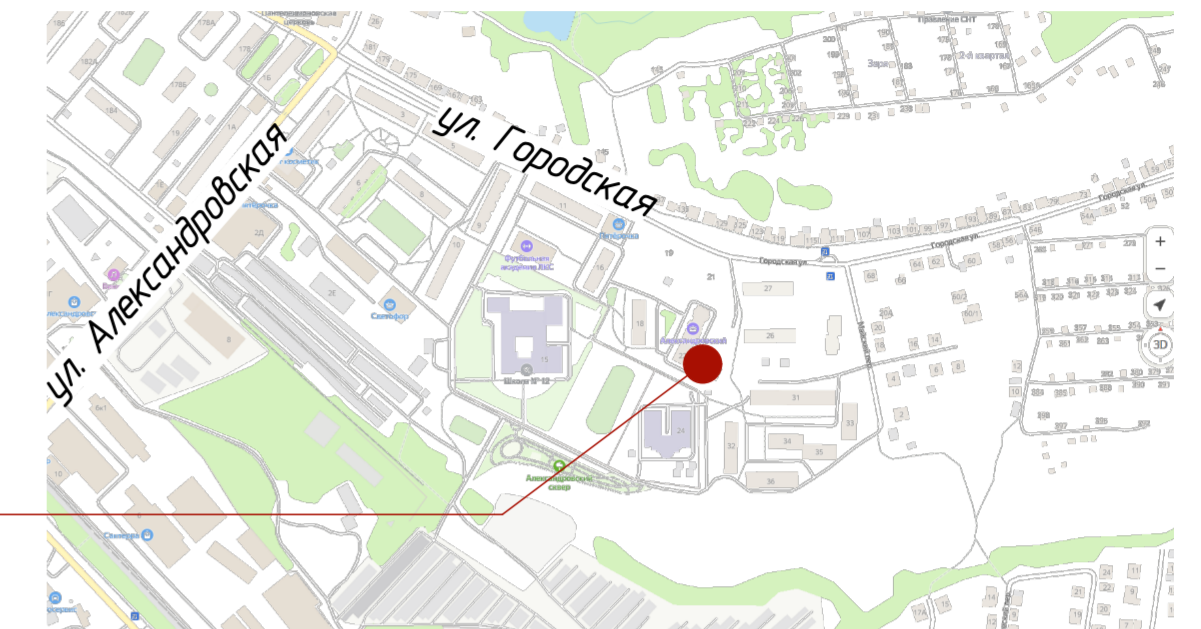
Л.5: План благоустройства территории и озеленение

Л.6: Сводный план инженерных сетей

						003-2023-ПЗУ.Г	Лист
							3
Изм.	Кол.уч	Лист	№док.	Подпись	Дата		

Экспликация зданий и сооружений

№ на плане	Наименование	Примечание
1	Многоквартирный жилой дом со встроенными нежилыми помещениями. Секция №1 (3 этап)	проектируемое
2	Многоквартирный жилой дом со встроенными нежилыми помещениями. Секция №2,3,4 (1,2 этап)	существующее



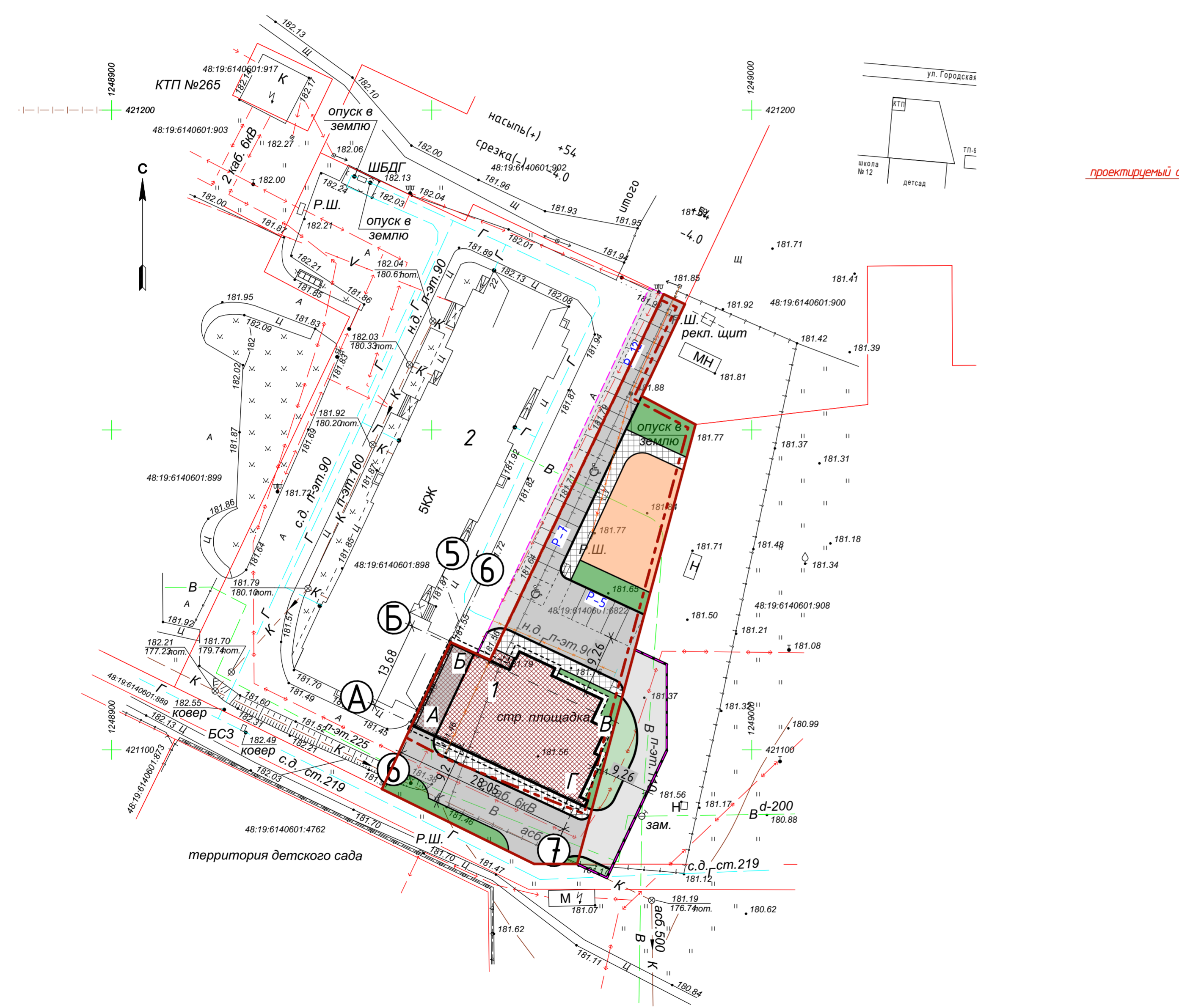
Баланс территории

Наименование	Количество	
	м ²	%
Площадь участка	1668	100
Площадь застройки	444,05	27
Площадь участков с покрытием	1095,5	66
Площадь озеленения	183,50	11
Внеплощадочное благоустройство		
Площадь участка	392	100
Площадь участков с покрытием	328	84
Площадь озеленения	64	16

- красная линия
- проектируемое здание(площадь застройки)
- граница участка
- граница застройки
- граница внеплощадочного благоустройства
- P-18 - гостевая автостоянка - количество машино-мест, размер машино-места 5,3x2,5
- автостоянка для маломобильных групп населения, размер машино-места 6,3x3,6

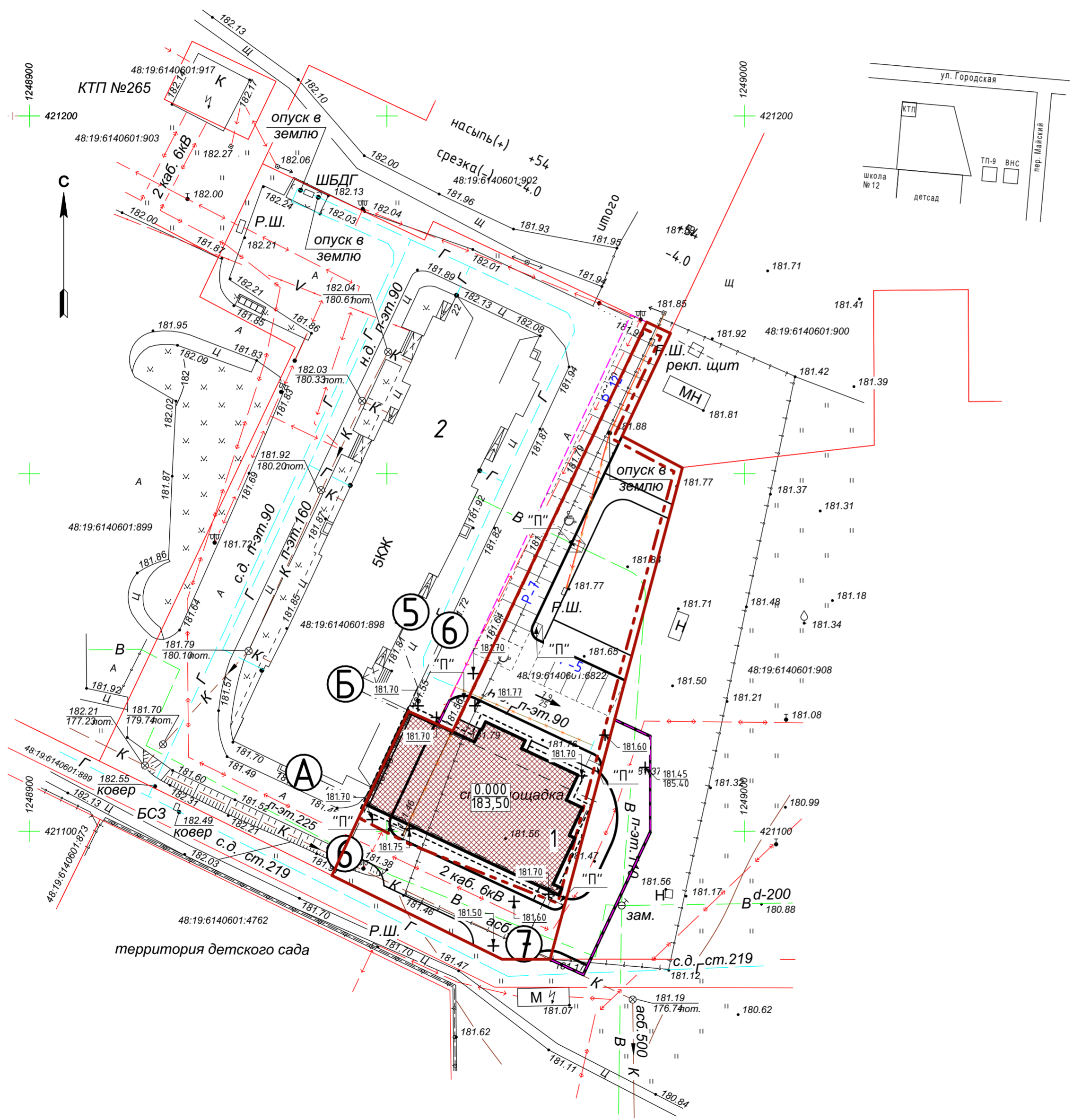
1. Многоквартирный жилой дом переменной этажности со встроенными нежилыми помещениями в 3 этапа.
I этап - секция 3,4 - этажность - 5 этажей - сущ.
II этап - секция 2 - этажность - 5 этажей - сущ.
III этап - секция 1 - этажность - 10 этажей - проектируемое:
- 1-10 этаж - квартиры
- цокольный этаж - подвал и помещения индивидуального пользования
- этажность - 10
- количество этажей - 11
2. Привязку здания (III этап) считать по координатам точек:
А - точка пересечения осей А и 6.
Б - точка пересечения осей Б и 6.
В - точка пересечения осей Б и 7.
Г - точка пересечения осей А и 7.
3. Движение транспортных средств на строительной площадке см. раздел 003-2023-ПОС

003-2023-ПЗУ					
Многоквартирный жилой дом со встроенными нежилыми помещениями в микрорайоне Александровский в г. Елец Липецкой области (III этап)					
Изм.	Колуч.	Лист	№Док.	Подп.	Дата
Разработал	Гулевская Е.			<i>Е.Г.</i>	03.23
Проверил	Гулевская Е.			<i>Е.Г.</i>	03.23
Корректировка проекта №3				Стадия	Лист
				П	1
Н.Контр				Лист	Листов
Попова				<i>Л.В.</i>	03.23
Схема планировочной организации земельного участка				ООО "ПРОЕКТНАЯ ФИРМА ЕКАТЕРИНЫ ГУЛЕВСКОЙ"	



Экспликация зданий и сооружений

№ на плане	Наименование	Примечание
1	Многоквартирный жилой дом со встроенными нежилыми помещениями. Секция №1 (3 этап)	проектируемое
2	Многоквартирный жилой дом со встроенными нежилыми помещениями. Секция №2,3,4 (1,2 этап)	существующее



Пандус на пересечении тротуаров с улицами и дорогами

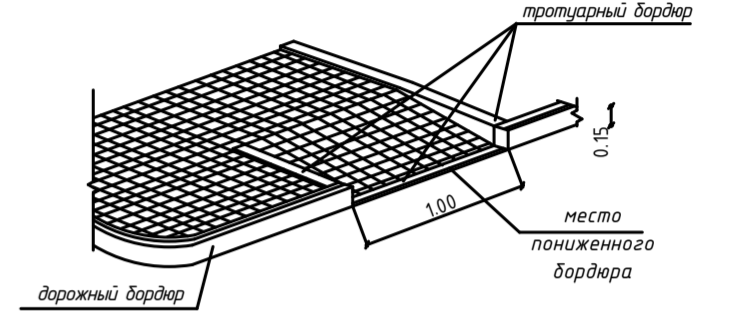
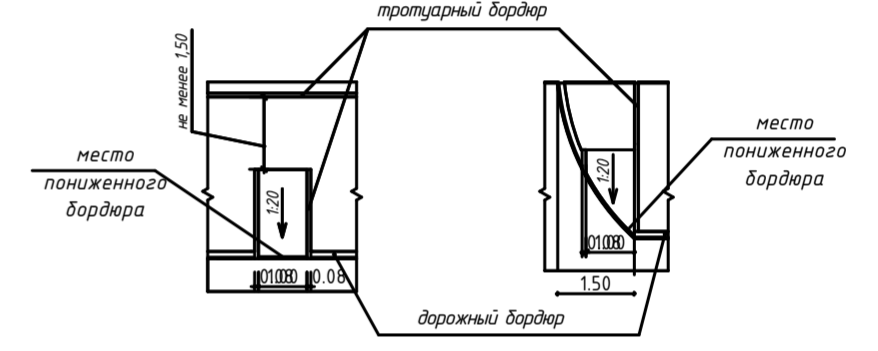


Схема размещения пандусов



На чертеже пандус отмечен буквой 'П'.

- — красная линия
- проектируемое здание(площадь застройки)
- граница участка
- граница застройки
- граница внеплощадочного благоустройства
- P-18 — гостевая автостоянка — количество машино-мест, размер машино-места 5,3x2,5
- автостоянка для маломобильных групп населения, размер машино-места 6,3x3,6
- — демонтаж бордюрного камня

003-2023-ПЗУ					
Многоквартирный жилой дом со встроенными нежилыми помещениями в микрорайоне Александровский в г. Елец Липецкой области (III этап)					
Изм.	Колуч.	Лист	№Док.	Подп.	Дата
Разработал	Гулевская Е.			ЕГ	03.23
Проверил	Гулевская Е.			ЕГ	03.23
Корректировка проекта №3				Стадия	Лист
				П	2
План организации рельефа				ООО "ПРОЕКТНАЯ ФИРМА ЕКАТЕРИНЫ ГУЛЕВСКОЙ"	
Н.Контр.	Попова			П	03.23



Ведомость объемов земляных масс

наименование грунта	количество ,м³		примечание
	насыпь(+)	срезка(-)	
Грунт планировки территории	+54	-4	
Автомобильных покрытий:			
Дорожное покрытие Т-6		457	
Покрытие отсыпки Т-288		6,7	
Плиточное покрытие без возможности проезда		75,6	
Покрытие для детских площадок		80,6	
Подземные части зданий и сооружений:			
Всего:	+54	-1848,9	



Проектирование ТП не предусмотрено данным проектом, расположение показано условно, согласно проекта планировки территории.

003-2023-ПЗУ					
1	-	зам	31-19	<i>[Signature]</i>	10.19
Изм.	Колуч	Лист	№Док.	Подп.	Дата
Разработал	Гулевская Е.			<i>[Signature]</i>	03.23
Проверил	Гулевская Е.			<i>[Signature]</i>	03.23
И.Контр	Попова			<i>[Signature]</i>	03.23
Корректировка проекта №3					Стадия
					Лист
					Листов
План земляных масс					п
					2.1
					Листов
					ООО "ПРОЕКТНАЯ ФИРМА ЕКАТЕРИНЫ ГУЛЕВСКОЙ"

Ведомость покрытий проездов, тротуаров, дорожек, площадок

Условные обозначения	Наименование	Площадь покр., м ²	Бордюр из борт. камня	
			Тип	Кол-во, м
	Дорожное покрытие Т-6	682,5	15х30х100	144
	Покрытие откоски	22,5	-	-
	Плиточное покрытие без возможности проезда	189	8х20х100	56
	Покрытие для детских площадок и отдыха взрослых/ для беговой дорожки и велодорожки/ для многофункциональной спортивной площадки	201,5	-	-
	Внеплощадочное благоустройство			
	Дорожное покрытие Т-6(реконструируемое)(1,2 этап)	122,5	15х30х100	7
	Дорожное покрытие Т-6(проектируемое)(3 этап)	180	15х30х100	68
	Плиточное покрытие без возможности проезда(проектир.)	25,5	8х20х100	-



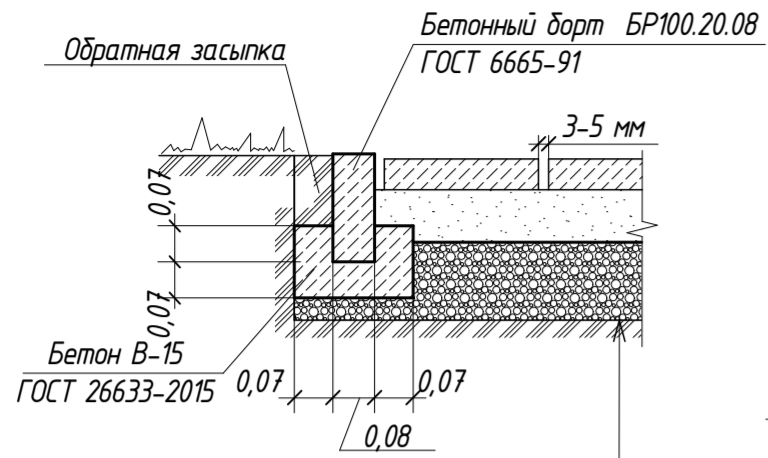
Условные обозначения

- красная линия
- проектируемое здание(площадь застройки)
- граница участка
- граница застройки
- граница внеплощадочного благоустройства
- гостевая автостоянка - количество машино-мест, размер машино-места 5,3х2,5
- автостоянка для маломобильных групп населения, размер машино-места 6,3х3,6
- демонтаж бордюрного камня
- линия откоски

После укладки тротуарной плитки швы заполнить песчано-цементной смесью

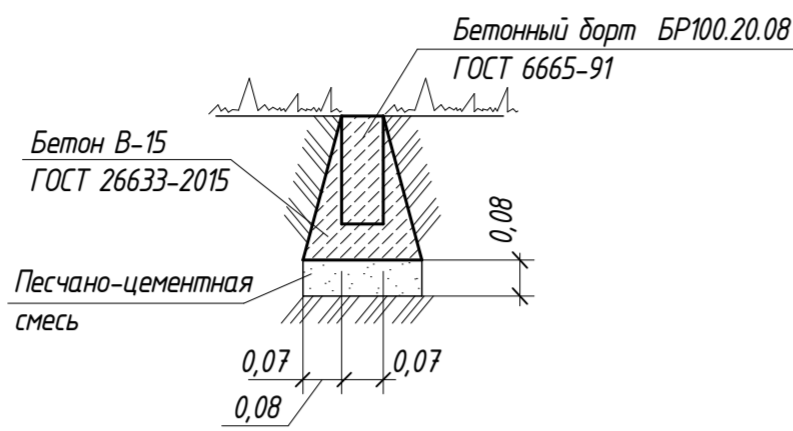
003-2023-ПЗУ					
Многоквартирный жилой дом со встроенными нежилыми помещениями в микрорайоне Александровский в г. Елец Липецкой области (III этап)					
Изм.	Колуч.	Лист	№Док.	Подп.	Дата
Разработал	Гулевская Е.				03.23
Проверил	Гулевская Е.				03.23
Корректировка проекта №3				Стадия	Лист
				п	4
Н.Контр	Попова				03.23
План покрытий, проездов, тротуаров, дорожек, площадок				ООО "ПРОЕКТНАЯ ФИРМА ЕКАТЕРИНЫ ГУЛЕВСКОЙ"	

Плиточное покрытие без возможности проезда

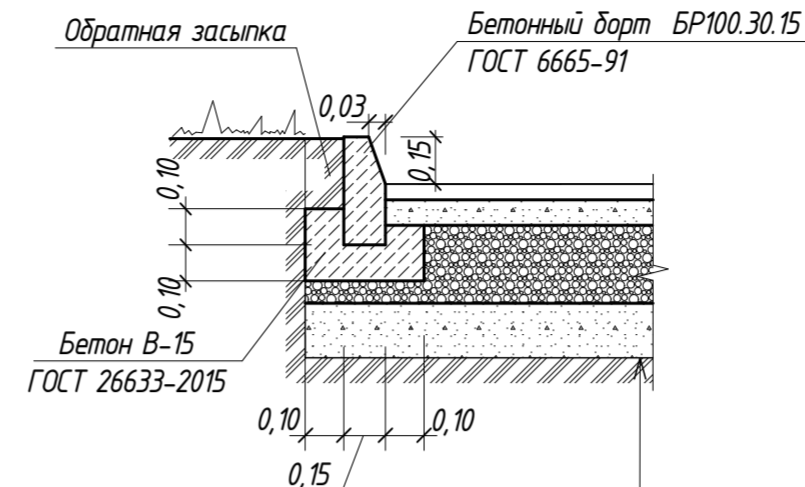


- уплотненный грунт
- щебень-известняк ГОСТ 8267-93 - 0,15
- песчано-цементная смесь - 0,10 (содержание цемента по 150 кг/м³)
- тротуарные бетонные плиты - 0,06

Бетонный борд для покрытия Т-26а, Т-26б

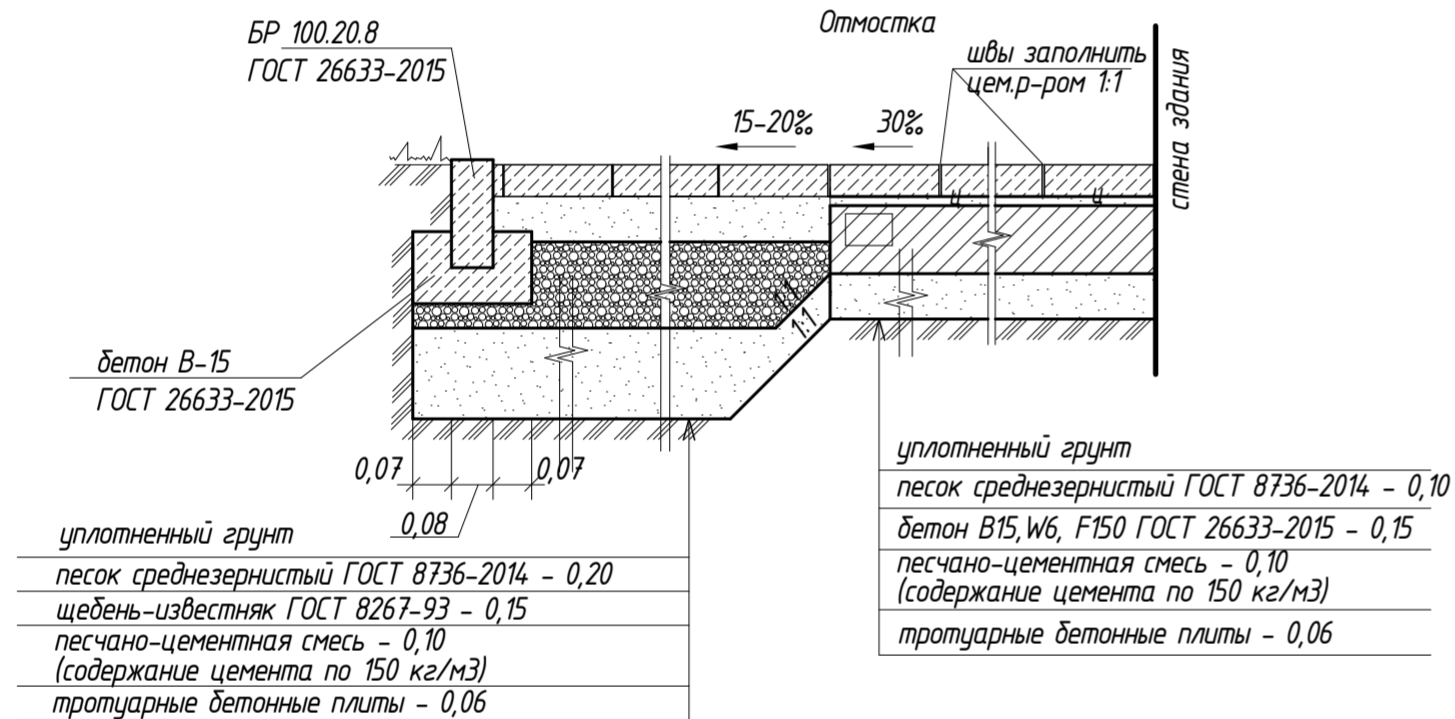


Покрытие Т-6



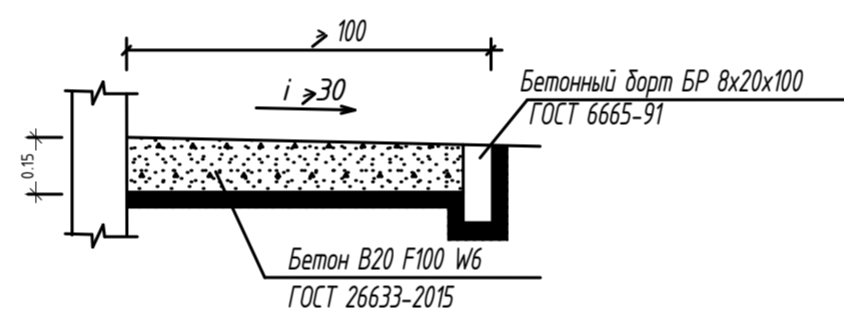
- уплотненный грунт
- песок среднезернистый ГОСТ 8736-2014 - 0,20
- щебень-известняк ГОСТ 8267-93 - 0,23м
- мелкозернистый асфальтобетон ГОСТ 9128-2013 - 0,03
- крупнозернистый асфальтобетон ГОСТ 9128-2013 - 0,05

Плиточное покрытие откоски

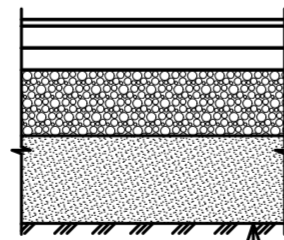


- уплотненный грунт
- песок среднезернистый ГОСТ 8736-2014 - 0,10
- бетон В15, W6, F150 ГОСТ 26633-2015 - 0,15
- песчано-цементная смесь - 0,10 (содержание цемента по 150 кг/м³)
- тротуарные бетонные плиты - 0,06

Откоска Т-28б



Покрытие детских площадок, беговых дорожек, спортивных площадок из резиновой крошки с применением цветного каучука EPDM



- Покрытие из резиновой крошки с применением цветного каучука 10мм
- Плотный мелкозернистый асфальтобетон ГОСТ 9128-2013 H=0.04м
- Щебень-известняк ГОСТ 8267-93 H=0.15м
- Среднезернистый песок ГОСТ 8736-2014 H=0.15м
- Уплотненный грунт

После укладки тротуарной плитки швы заполнить песчано-цементной смесью

6	-	зам	44-20	ЕП	12.20	003-2023-ПЗУ			
5	-	зам	43-20	ЕП	12.20	Многоквартирный жилой дом со встроенными нежилыми помещениями в микрорайоне Александровский в г. Елец Липецкой области (III этап)			
1	-	зам	31-19	ЕП	10.19				
Изм.	Колуч	Лист	№Док.	Подп.	Дата				
Разработал	ГулевскаяЕ.			ЕП	03.23	Корректировка проекта №3	Стадия	Лист	Листов
Проверил	ГулевскаяЕ.			ЕП	03.23		п	5	
И.Контр	Попова			ЕП	03.23	Профили	ООО "ПРОЕКТНАЯ ФИРМА ЕКАТЕРИНЫ ГУЛЕВСКОЙ"		

Ведомость площадок

Поз.	Наименование	Кол.	Примечание
Д	Комбинированная детская и спортивная площадка, площадка для отдыха различных групп населения с установкой малых архитектурных форм	2	283,4 м ²
М	Мусорная площадка(1 этап)	1	на 4 контейнера
P-1	Площадка для парковки машин (3 этап), в том числе:	3	24 места
♿	Парковка для МГН	2	2 мест

В 1, 2 этапах предусмотрены парковки на 14 машино-мест, в том числе для МГН 1 машино-место

Ведомость малых архитектурных форм и переносных изделий

Поз.	Условные обозначения	Наименование	Кол.	Примечание
1	○	Урна "Квадро", лисс (sth 2223)	3	ООО "Вектор развития группы заказ@vectorgroup.ru 8-800-600-59-88; 8-903-055-75-65
2	▭	Скамейка "Вечерняя"	3	ООО "Вектор развития группы заказ@vectorgroup.ru 8-800-600-59-88; 8-903-055-75-65
3	⊕	Качели Гнездо ЭКО-04057 3-12 лет	1	ПК «Лидер»
4	⊙	Песочница ЭКО-051001	1	—
5	⊖	Качели-балансир Джунгли	1	—
6	⊕	Игровой комплекс 7008 2-4 лет	1	—
7	⊙	Карусель ЭКО-044502 от 4 до 12 лет	1	"start line" з.Москва
8	□	Евроконтейнер для сбора ТБО фирмы "Otto" V=1.1 м ³	4	ООО ГРЭПЛА КОМПАНИИ "ИНТЕР" 8-800-700-81-07 ipelrsk@interplast-group.ru
9	⊕	Площадка для сбора мусора "07"	1	ООО ГРЭПЛА КОМПАНИИ "ИНТЕР" 8-800-700-81-07 ipelrsk@interplast-group.ru



Условные обозначения

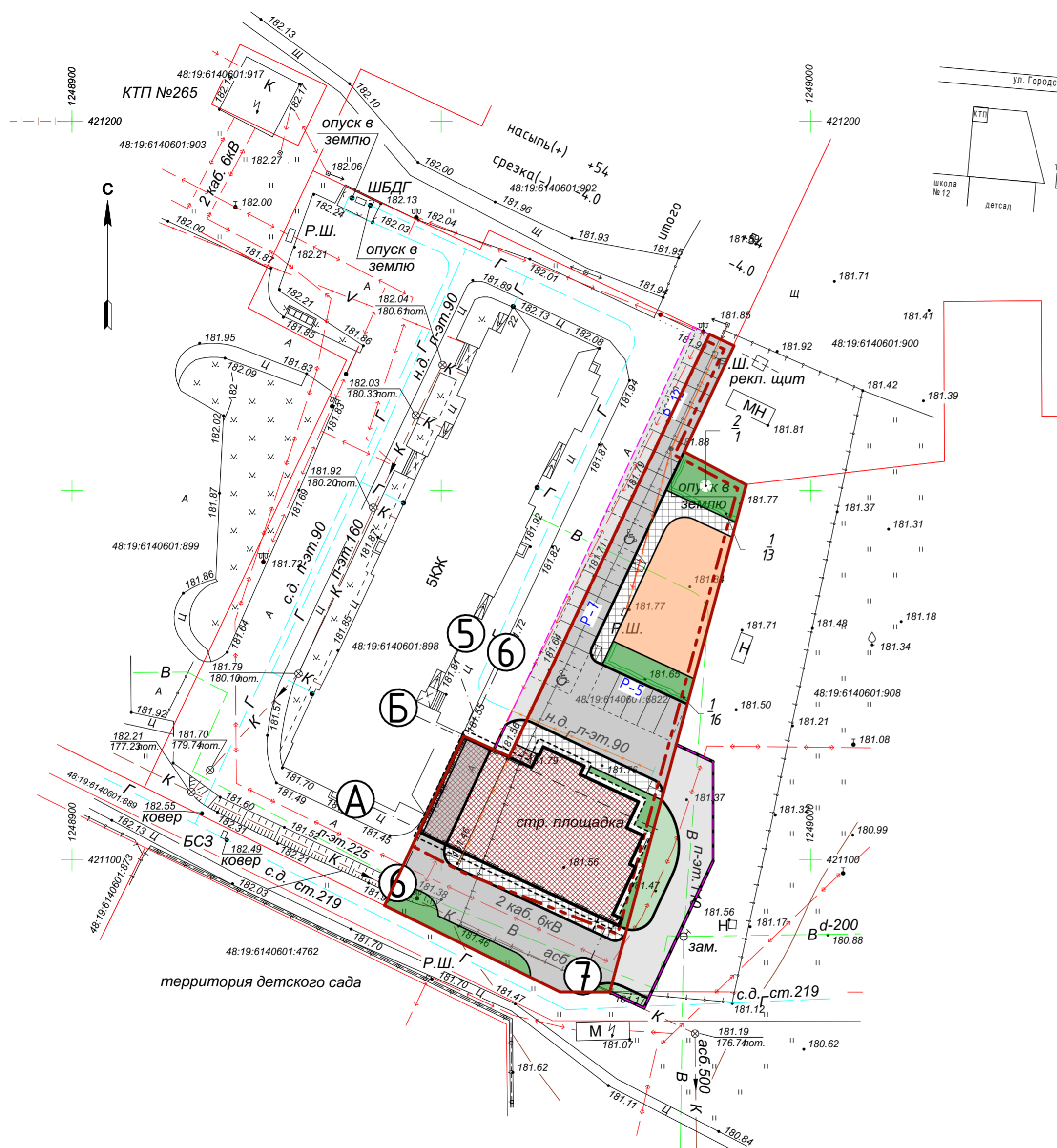
- — красная линия
- проектируемое здание(площадь застройки)
- граница участка
- граница застройки
- граница внеплощадочного благоустройства
- P-18 — гостевая автостоянка — количество машино-мест, размер машино-места 5,3x2,5
- ♿ — автостоянка для маломобильных групп населения, размер машино-места 6,3x3,6
- +—+—+— — демонтаж бордюрного камня

1. Установку и крепление оборудования фирм производить по отдельно разработанному проекту этих фирм. Все элементы малых архитектурных форм должны иметь сертификат соответствия. Безопасность при эксплуатации оборудования выполнять согласно ГОСТ Р 52301-2004.

003-2023-ПЗУ					
Многоквартирный жилой дом со встроенными нежилыми помещениями в микрорайоне Александровский в г. Елец Липецкой области (III этап)					
Изм.	Колуч.	Лист	№Док.	Подп.	Дата
Разработал	Гулевская Е.	ЕГП	03.23		
Проверил	Гулевская Е.	ЕГП	03.23		
Корректировка проекта №3				Стадия	Лист
				П	6
Н.Контр				Попова	03.23
План благоустройства				ООО "ПРОЕКТНАЯ ФИРМА ЕКАТЕРИНЫ ГУЛЕВСКОЙ"	

Ведомость элементов озеленения

Поз.	Наименование породы или вида насаждения	Возр, лет	Кол-во	Примечание
1	Кустарник в живой изгороди	5-7	29	с комом 0,3x0,3x0,3 2шт на 1 п.м.
2	Деревья лиственных пород	шт	то же	1 с комом 0,3x0,3x0,3 1шт на 2 п.м.
	Травяной газон	м ²	-	183,5 см. примечание
	Внеплощадочное благоустройство			
	Травяной газон	м ²	-	64 см. примечание



Условные обозначения

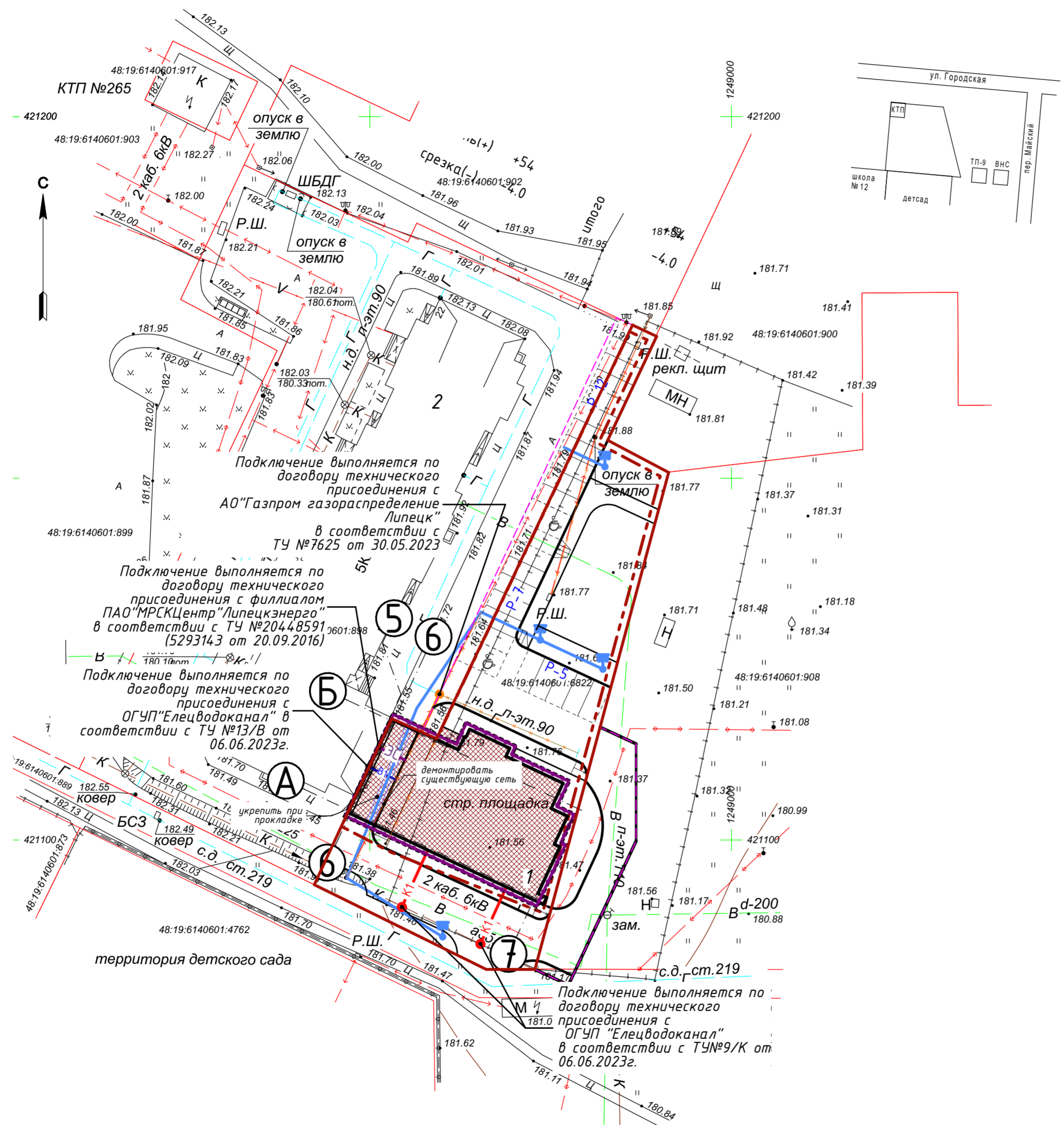
- - красная линия
- проектируемое здание(площадь застройки)
- граница участка
- граница застройки
- граница внеплощадочного благоустройства
- P-18 - гостевая автостоянка - количество машино-мест, размер машино-места 5,3x2,5
- автостоянка для маломобильных групп населения, размер машино-места 6,3x3,6
- - демонтаж бордюрного камня

1. При посадке деревьев и кустарников добавляется растительный грунт до 75%.
 2. Травяной газон состоит из трёх компонентов :
 овсяница луговая - 40%
 райграс пастбищный - 30%
 мятлик луговой - 30%
 3. Травяной газон учтён с коэффициентом 0,7.
 4. Посадку кустарников выполнять вручную.
 5. Существующие деревья по возможности сохранить.
 6. Норма высева семян на газон 40 гр/м².
- При устройстве озеленения необходимо соблюдать правила производства приёмки работ СНиП III-10-75 "Благоустройство территории".

003-2023-ПЗУ					
Многоквартирный жилой дом со встроенными нежилыми помещениями в микрорайоне Александровский в г. Елец Липецкой области (III этап)					
Изм.	Колуч.	Лист	№Док.	Подп.	Дата
Разработал	Гулевская Е.				03.23
Проверил	Гулевская Е.				03.23
			Корректировка проекта №3		
			Стадия	Лист	Листов
			п	7	
И.Контр	Попова				03.23
План озеленения					ООО "ПРОЕКТНАЯ ФИРМА ЕКАТЕРИНЫ ГУЛЕВСКОЙ"

Экспликация зданий и сооружений

№ на плане	Наименование	Примечание
1	Многоквартирный жилой дом со встроенными нежилыми помещениями. Секция №1 (3 этап)	проектируемое
2	Многоквартирный жилой дом со встроенными нежилыми помещениями. Секция №2,3,4 (1,2 этап)	существующее



Подключение выполняется по договору технического присоединения с АО "Газпром газораспределение Липецк" в соответствии с ТУ №7625 от 30.05.2023

Подключение выполняется по договору технического присоединения с филиалом ПАО "МРСКЦентр" Липецкэнерго в соответствии с ТУ №2044.8591 (5293143 от 20.09.2016)

Подключение выполняется по договору технического присоединения с ОГУП "Елецводоканал" в соответствии с ТУ №13/В от 06.06.2023г.

Условные обозначения

- красная линия
- проектируемое здание (площадь застройки)
- граница участка
- граница застройки
- граница внеплощадочного благоустройства
- P-18 - гостевая автостоянка - количество машино-мест, размер машино-места 5,3x2,5
- автостоянка для маломобильных групп населения, размер машино-места 6,3x3,6
- демонтаж бордюрного камня
- 2Т— газопровод
- ЗС— сети электрики
- К1— хозяйственная канализация
- В1— водопровод н/д
- наружное освещение дома
- заземление

Примечание:

Пожарные гидранты (ПГсуц.) существующие, расположены напротив существующего дома, на расстоянии не превышающем 200м. от проектируемого здания.

003-2023-ПЗУ									
Многоквартирный жилой дом со встроенными нежилыми помещениями в микрорайоне Александровский в г. Елец Липецкой области (III этап)									
Изм.	Колуч.	Лист	№Док.	Подп.	Дата	Корректировка проекта №3	Стадия	Лист	Листов
Разработал	Гулевская Е.			<i>EG</i>	03.23		п	8	
Проверил	Гулевская Е.			<i>EG</i>	03.23				
Н.Контр.	Попова			<i>Popova</i>	03.23	Сводный план инженерных сетей	ООО "ПРОЕКТНАЯ ФИРМА ЕКАТЕРИНЫ ГУЛЕВСКОЙ"		