



**Общество с ограниченной  
ответственностью  
«Строительная компания  
«Новый век»**

Регистрационный номер в гос. реестре СРО-П-197-21022018  
выписка №207/2022 от «25» мая 2022 г.

**Многоэтажная жилая застройка  
по ул. Марины Расковой, 9 в г. Энгельсе Саратовской области.  
Многоквартирный жилой дом №3**

**ПРОЕКТНАЯ ДОКУМЕНТАЦИЯ**

**Раздел 2. Схема планировочной организации земельного участка**

**1-05-21-3 – ПЗУ**

**Том 2**

**Главный инженер**

**Главный инженер проекта**



**А.А. Горячев**

**С.Ю. Задунайская**

**2022**

## Состав проектной документации

Номер тома	Обозначение	Наименование	Примечание
1	1-05-21-3– ПЗ	Раздел 1. Пояснительная записка	
2	1-05-21-3– ПЗУ	Раздел 2. Схема планировочной организации земельного участка	
3	1-05-21-3– АР	Раздел 3. Архитектурные решения	
4.1	1-05-21-3– КР1	Раздел 4. Конструктивные и объемно-планировочные решения. Часть 1	
4.2	1-05-21-3– КР2	Раздел 4. Конструктивные и объемно-планировочные решения. Часть 2	
		Раздел 5. Сведения об инженерном оборудовании, о сетях инженерно-технического обеспечения, перечень инженерно-технических мероприятий, содержание технологических решений	
5.1.1	1-05-21-3– ИОС1.1	Подраздел 1.1. Система электроснабжения	
5.2.1	1-05-21-3– ИОС2.1	Подраздел 2.1. Система водоснабжения	
5.3.1	1-05-21-3– ИОС3.1	Подраздел 3.1. Система водоотведения	
5.4.1	1-05-21-3– ИОС4.1	Подраздел 4.1. Отопление, вентиляция и кондиционирование воздуха, тепловые сети	
5.5.1	1-05-21-3– ИОС5.1	Подраздел 5.1. Сети связи	
6	1-05-21-3– ПОС	Раздел 6. Проект организации строительства	
8	1-05-21-3– ООС	Раздел 8. Перечень мероприятий по охране окружающей среды	
9	1-05-21-3– ПБ	Раздел 9. Мероприятия по обеспечению пожарной безопасности	
10	1-05-21-3– ОДИ	Раздел 10. Мероприятия по обеспечению доступа инвалидов	
11	1-05-21-3– ТБЭ	Раздел 10-1. Требования к обеспечению безопасной эксплуатации объектов капитального строительства	
12	1-05-21-3– ЭЭ	Раздел 11-1. Мероприятия по обеспечению соблюдения требований энергетической	


Взамен. инв. №

Подп. и дата

Инв. № подл.

						<b>1-05-21-3 – СП</b>		
Изм.	Кол.уч	Лист	№ док.	Подпись	Дата	Стадия	Лист	Листов
						П	1	2
Многоэтажная жилая застройка по ул. Марины Расковой, 9 в г. Энгельсе Саратовской области. Многоквартирный жилой дом №3						ООО «СК «Новый век» г. Энгельс		

		эффективности и требований оснащенности зданий, строений и сооружений приборами учета используемых энергетических ресурсов	
13	1-05-21-3– ПКР	Раздел 11-2. Сведения о нормативной периодичности выполнения работ по капитальному ремонту многоквартирного дома, необходимых для обеспечения безопасной эксплуатации такого дома, об объеме и о составе указанных работ (в случае подготовки проектной документации для строительства, реконструкции многоквартирного дома)	

Инва. № подл.	Подп. и дата	Взам. инв. №

							1-05-21-3– СП	Лист
Изм.	Кол.уч	Лист	№док.	Подп.	Дата			2

## СОДЕРЖАНИЕ ТОМА

### Раздел 2 «Схема планировочной организации земельного участка»

Обозначение	Наименование	Примечание
	Титульный лист	
1-05-21-3-СП	Состав проектной документации	
1-05-21-3– ПЗУ.ТЧ	<b>Текстовая часть</b>	
	Нормативные документы	Л.2
	Общие положения	Л.3
	<i>а) характеристика земельного участка, предоставленного для размещения объекта капитального строительства</i>	Л.4
	<i>б) обоснование планировочной организации земельного участка в соответствии с градостроительными и техническими регламентами</i>	Л.4
	<i>в) обоснование схем транспортных коммуникаций, обеспечивающих внешний и внутренний подъезд к объекту капитального строительства</i>	Л.8
	<i>г) технико-экономические показатели земельного участка, предоставленного для размещения объекта капитального строительства</i>	Л.8
	<i>д) обоснование решений по инженерной подготовке территории, в том числе решений по инженерной защите территории и объектов капитального строительства от последствий опасных геологических процессов, паводковых и поверхностных вод</i>	Л.8
	<i>е) описание организации рельефа вертикальной планировкой</i>	Л.9
	<i>ж) описание решений по благоустройству территории</i>	Л.10
	1-05-21-3 – ПЗУ	<b>Графическая часть</b>
<i>Общие данные</i>		Л.1
<i>Схема перспективной многоэтажной жилой застройки</i>		Л.2
<i>Разбивочный план М 1:500</i>		Л.3
<i>План организации рельефа</i>		Л.4
<i>План земляных масс</i>		Л.5
<i>План проездов, площадок, тротуаров, дорожек</i>		Л.6
<i>План благоустройства площадок</i>		Л.7
<i>План озеленения</i>		Л.8
<i>Сводный план инженерных сетей</i>		Л.9
<i>Инсоляционный график М 1:500</i>		Л.10
<i>Схема движения по территории и размещение парковок для 2-х домов М 1:500</i>	Л.11	

**1-05-21-3– ПЗУ.ТЧ.С**

Изм.	Кол.уч	Лист	№док.	Подпись	Дата

**Содержание**

Стадия	Лист	Листов
П	1	11
ООО «СК «Новый век» г. Энгельс		

## Нормативные документы

При разработке раздела учитывались положения, изложенные в следующих документах:

1. Федеральный закон от 22.07.2008 г. № 123-ФЗ «Технический регламент о требованиях пожарной безопасности» (с изменениями на 14 июля 2022 г.)
2. СП 54.13330.2016 «Здания жилые многоквартирные» Актуализированная редакция СНиП 31-01-2003
3. СП 42.13330.2016 «Градостроительство. Планировка и застройка городских и сельских поселений» Актуализированная редакция СНиП 2.07.01-89\*
4. СП 59.13330.2012 «Доступность зданий и сооружений для маломобильных групп населения» Актуализированная редакция СНиП 35-01-2001
5. СП 4.13130.2013 «Системы противопожарной защиты. Ограничения распространения пожара на объектах защиты. Требования к объемно-планировочным и конструктивным решениям»
5. СП 4.13130.2013 «Системы противопожарной защиты. Ограничения распространения пожара на объектах защиты. Требования к объемно-планировочным и конструктивным решениям»
6. СП 59.13330.2020 «Доступность зданий и сооружений для маломобильных групп населения»
7. СанПиН 2.2.1/2.2.1200-03 «Санитарно-защитные зоны и классификация предприятий, сооружений и иных объектов»
6. ГОСТ Р 57795-2017 «Здания и сооружения. Методы расчета продолжительности инсоляции»
7. СанПиН 2.1.3684-21 "Санитарно-эпидемиологические требования к содержанию территорий городских и сельских поселений, к водным объектам, питьевой воде и питьевому водоснабжению населения, атмосферному воздуху, почвам, жилым помещениям, эксплуатации производственных, общественных помещений, организации и проведению санитарно-противоэпидемических (профилактических) мероприятий"
8. СанПиН 1.2.3685-21 "Гигиенические нормативы и требования к обеспечению безопасности и (или) безвредности для человека факторов среды обитания"
9. СП 78.13330.2012 «Автомобильные дороги. Актуализированная редакция СНИП 3.06.03-85»
10. СП 476.1325800.2020 «Территории городских и сельских поселений».

Изм.	Кол.уч	Лист	№докум.	Подп.	Дата		1-05-21-3 – ПЗУ.ТЧ	Лист
								2

## Общие положения

Проектируемый объект: «Многоэтажная жилая застройка по ул. Марины Расковой, 9 в г. Энгельсе Саратовской области. Многоквартирный жилой дом №3».

Проектируемый многоквартирный жилой дом №3 является частью многоэтажной жилой застройки по ул. Марины Расковой, 9 в г. Энгельсе Саратовской области.

Многоэтажная застройка представляет собой комплекс из двух многоквартирных многосекционных жилых домов. Этажность – 10 этажей.

Проектирование и застройка площадки производятся в несколько этапов:

- первый этап – проектирование многоквартирного жилого дома №1,
- второй этап – проектирование инженерных коммуникаций жилого дома №1,
- третий этап – проектирование многоквартирного жилого дома №3,
- четвертый этап – проектирование инженерных коммуникаций жилого дома №3,

Земельный участок площадью 1,1033 га под проектируемый многоквартирный жилой дом расположен по ул. Марины Расковой, 9 в г. Энгельсе Саратовской области.

Участок имеет форму многоугольника и расположен в меридиональном направлении, т.е. с севера на юг.

Площадка свободна от застройки.

На рассматриваемом участке предлагается разместить многоэтажный жилой дом с благоустройством существующего пруда и прилегающей к нему дворовой территории.

Генеральный план многоэтажной жилой застройки разработан с учётом возможности прокладки инженерных сетей и коммуникаций при их минимальной протяженности.

Для увязки всех инженерных сетей представлен сводный план инженерных сетей на застройку площадки по адресу: г. Энгельс, ул. Марины Расковой, 9.

Изм.	Кол.уч	Лист	№док.	Подп.	Дата	Инв. № подл.	Подп. и дата	Взам. инв. №	1-05-21-3 – ПЗУ.ТЧ	Лист
										3

***а) характеристика земельного участка, предоставленного для размещения объекта капитального строительства***

Проектируемая площадка под строительство жилого дома располагается по адресу: ул. Марины Расковой, 9 в г. Энгельсе Саратовской области. Кадастровый номер земельного участка 64:50:020932:4637.

Площадка свободна от застройки.

Рельеф площадки пологий, спланированный. В восточной части располагается небольшой пруд, округлой вытянутой формы. В геоморфологическом отношении район производства работ располагается в пределах II надпойменной террасы реки Волги. Абсолютные отметки поверхности изменяются от 26,13м до 27,22 м (по устьям скважин).

Климат района работ соответствует умеренно-континентальному типу с достаточно продолжительной зимой, т.е. холодная малоснежная зима, короткая засушливая весна и сухое, жаркое лето. Своеобразие климата заключается в большой изменчивости погоды от года к году. По строительной классификации климатический район – III В.

В геологическом строении исследуемой территории принимают участие отложения четвертичной системы, представленные современными техногенными образованиями мощностью от 1.0 до 2.2 м, которые распространены повсеместно. Установившийся уровень грунтовых вод зафиксирован на глубинах от 0.2 до 2.4 м (абс. отм. от 26.6 до 24.6м).

***б) обоснование планировочной организации земельного участка в соответствии с градостроительным и техническим регламентами***

Проект «Многоэтажная жилая застройка по ул. Марины Расковой, 9 в г. Энгельсе Саратовской области. Многоквартирный жилой дом №3» разработан по заданию заказчика ООО «СК Новый век», в соответствии с исходными документами на проектирование, градостроительным планом № РФ-64-4-38-1-09-2022-3531, подготовленным начальником управления обеспечения градостроительной деятельности администрации Энгельсского муниципального района Беляковой Е.П. от 27.05.2022 г.

Земельный участок площадью 1,1033 га под проектируемый многоквартирный жилой дом расположен по ул. Марины Расковой, 9 в г. Энгельсе Саратовской области. Кадастровый номер земельного участка 64:50:020932:4637.

Местоположение проектируемого объекта капитального строительства определено в соответствии с градостроительным регламентом территориальной зоны жилой застройки второго типа (Ж-2) для территории участка Ж-2/15, отнесенного к подзоне «Б», разрешенное использование земельного участка – «многоэтажная жилая застройка (высотная застройка)».

Рассматриваемый участок находится в зоне ограничения высоты застройки (допустимая высота препятствий 200 м).

Зоны охраны памятников историко-культурного наследия отсутствуют.

Размещение проектируемого жилого дома выполнено в соответствии с

Изм.	Кол.уч	Лист	№док.	Подп.	Дата	Взам. инв.№	Подп. и дата	Инд. № подл.	1-05-21-3 – ПЗУ.ТЧ	Лист
										4

градостроительным планом земельного участка в месте допустимого размещения застройки. Проектируемый жилой многоквартирный дом №3 располагается в глубине территории, образуя общее дворовое пространство с ранее запроектированным жилым домом №1.

Генеральный план проектируемой многоэтажной жилой застройки решен с учетом градостроительных, санитарных и противопожарных требований, на основании задания на проектирование и в увязке с существующей застройкой.

Рассматриваемый под проектирование многоэтажного дома участок имеет вытянутую форму многоугольника и расположен в меридиональном направлении, т.е. с севера на юг. С восточной стороны участка располагается жилая 5-ти этажная застройка Летного городка (Энгельс-1). Расстояние до жилых домов от проектируемого дома №3 составляет чуть более 79 м. С запада рассматриваемый участок через озеро граничит с участком ранее запроектированного многоквартирного жилого дома (№1 по ГП). В северо-восточной части проектируемой застройки на соседнем участке расположена трансформаторная подстанция (РП-ТП) городского типа, расстояние до которой 32,7 м. С юга располагается здание торгового комплекса «Летка», расстояние до которого от проектируемого жилого дома №3 составит 68 м.

Главным фасадом многоэтажное жилое здание ориентировано на застройку Летного городка, подъезды дворового фасада жилого дома №3 расположены во двор, в сторону озера.

Разбивочный план выполнен с координатной привязкой жилого дома №3 (блок-секций А÷Е) к местной системе координат в точках пересечения координационных осей. На отведенном под многоэтажную застройку земельном участке со стороны двора размещаются 7 м/м для МГН и 6 м/м для МГН перед главным фасадом. Проектом предусмотрены условия обеспечения беспрепятственного и удобного передвижения маломобильных групп населения также и по дворовой части участка к зданию с учетом требований градостроительных норм. Высота бортового камня в местах пересечения тротуаров с проезжей частью не превышает 0,015м.

Входы в жилой дом предусмотрены с дворовой территории, также предусмотрены сквозные проходы во всех секциях. Окна квартир имеют благоприятную ориентацию по секторам горизонта, обеспечивающую нормативную продолжительность инсоляции не менее 2-х часов в день в жилых помещениях квартир в соответствии с п. 166 и таблицей 5.58 СанПиН 1.2.3685-21 «Гигиенические нормативы и требования к обеспечению безопасности и (или) безвредности для человека факторов среды обитания».

Площадки под мусорные контейнеры (по 3 контейнера на огороженной бетонной площадке) запроектированы со стороны торцов жилого здания и размещаются на расстоянии 20 м от окон.

Основные планировочные решения многоквартирного жилого дома №3 обусловлены выполнением санитарных и противопожарных норм, организацией проездов и прокладкой инженерных коммуникаций в увязке с существующей застройкой.

Изм.	Кол.уч	Лист	№докум.	Подп.	Дата	Изм. № подл.	Подп. и дата	Взам. инв. №	1-05-21-3 – ПЗУ.ТЧ		Лист
											5



На территории двора находится небольшой пруд. Планируется благоустройство с частичной отсыпкой и бетонированием водоема, не имеющего естественного сообщения с другими водными объектами. Акватория пруда составляет значительно меньше 0.5 кв. км (0,461 га), согласно Водного Кодекса РФ ст. 65 п. 6 водоохранная зона для него не устанавливается.

Для размещения элементов благоустройства многоэтажных жилых домов №1 и №3 был предоставлен в аренду земельный участок из земель населенных пунктов с кадастровым номером 64:50:020932:4636 площадью 19428 кв. м, расположенный по адресу: Саратовская область, г. Энгельс, ул. Марины Расковой, 9. Вышеуказанный земельный участок имеет общую границу с востока с участком, предоставленным под многоэтажную застройку жилого дома №3. Использование площадок для игр детей, для занятий физкультурой и отдыха взрослых, расположенных на данном участке, предполагается совместным для жителей жилых домов №1 и №3.

В соответствии с «Нормативами градостроительного проектирования муниципального образования город Энгельс Энгельского муниципального района Саратовской области» (Прилож. к Решению Собрания депутатов Энгельского муниципального района от 30 марта 2018 г. №380/49-05) процент машино-мест на одну квартиру в застройке составляет 0,85.

Для размещения необходимого количества парковочных мест для многоэтажных жилых домов №1 и №3 на предоставленном в аренду земельном участке с кадастровым номером 64:50:020932:4636 запроектировано на перспективу строительство многоуровневого паркинга на 450 м/м.

**Основные технико-экономические показатели по генплану жилого дома №3:**

Общая площадь жилищного фонда – 22288,7 кв. м

Численность населения – 743 чел.

Обеспеченность жилищным фондом – 30.0 кв. м

Количество квартир – 510 шт.

Количество парковок – 433 м/м

**Основные технико-экономические показатели по генплану жилого дома №1:**

Общая площадь жилищного фонда – 20688,5 кв. м

Численность населения – 689 чел.

Обеспеченность жилищным фондом – 30.0 кв. м

Количество квартир – 430 шт.

Количество парковок – 365 м/м

Количество парковок для офисов – 53 м/м

Общая численность населения 2-х домов – 1432 чел.

Количество квартир – 940 шт.

Количество парковок – 798 м/м

Согласно табл. 8.1 СП 476.1325800.2020

Изм.	Кол.уч	Лист	№докум.	Подп.	Дата	Изм. № подл.	Подп. и дата	Взам. инв. №	1-05-21-3 – ПЗУ.ТЧ	Лист
										6

## РАСЧЕТ ПЛОЩАДОК для жителей 2-х домов

№№ п.п.	Наименование	Удельные размеры	Нормативное количество	Принято по проекту
1	Площадка для игр детей	0.4-0.7 м <sup>2</sup> на чел.	573,0 м <sup>2</sup>	581.6 м <sup>2</sup>
2	Площадки для отдыха взрослого населения	0.1-0.2 м <sup>2</sup> на чел.	143,2 м <sup>2</sup>	144.5 м <sup>2</sup>
3	Площадки для занятий физкультурой и спортом	0.5-0.7 м <sup>2</sup> на чел.	716 м <sup>2</sup>	717 м <sup>2</sup>
4	Площадки для хозяйственных целей	0.03 53 м/м для офисов на чел.	43 м <sup>2</sup>	55
5	Площадки для выгула собак	м <sup>2</sup>	400-600	-
6	Парковки для автотранспорта	0.85 на 1 квартиру;  1 м/м на 60 м <sup>2</sup> офисных помещений	798 м/м:	
			1 дом – 365 м/м, для жителей, – 53 м/м для офисов	365 м/м для жителей дома №1 (из них 37 м/м – для инвалидов, из них 12 м/м – для МГН); 53 м/м для офисов (из них 6 м/м для инвалидов, из них - 3 м/м для МГН).
			3 дом – 433 м/м	433 м/м для жителей дома №3 (из них 389 м/м в паркинге (2) и 44 м/м – для инвалидов (из них 13 м/м для МГН).

Недостающее количество парковок для 1 дома в количестве 65 м/м – предлагается разместить на прилегающем участке с кадастровым номером 64:50:020932:53 (площадь участка для парковки составит 7011 кв. м), согласие собственника участка прилагается.

Предполагается возможность использования стадиона и спортивных площадок, находящихся на территории Летного городка, расстояние до которых составляет около 400 м.

### ***в) обоснование схем транспортных коммуникаций, обеспечивающих внешний и внутренний подъезд к объекту капитального строительства***

Подъезд к проектируемому жилому дому запроектирован с ул. Колотилова, и предусматривает кольцевое движение вокруг жилого дома. Выезд с территории возможен также через территорию первого дома и через прилегающую парковку. Автомобильные проезды по габаритам и конструкциям покрытий запроектированы с учетом противопожарного обслуживания.

Изм. № подл.	Подп. и дата	Взам. инв. №							Лист
									7
Изм.	Кол.уч.	Лист	№ док.	Подп.	Дата	1-05-21-3 – ПЗУ.ТЧ			

**г) технико-экономические показатели земельного участка, предоставленного для размещения объекта капитального строительства**

Площадь участка в границах земельного отвода  
(кадастровый номер 64:50:020932: 4637) 11033,0 м<sup>2</sup>

Площадь застройки 4173,4 м<sup>2</sup>

Площадь покрытий 5729,3 м<sup>2</sup>

Площадь озеленения 1130,3 м<sup>2</sup>

Площадь участка для благоустройства  
(кадастровый номер 64:50:020932: 4636) 19428,0 м<sup>2</sup>

Площадь покрытий 5049,2 м<sup>2</sup>

Площадь частичного благоустройства смежного земельного участка  
(кадастровый номер 64:50:020932: 4638) 849,1 м<sup>2</sup>

**д) обоснование решений по инженерной подготовке территории, в том числе решений по инженерной защите территории и объектов капитального строительства от последствий опасных геологических процессов, паводковых и поверхностных вод**

Проектом предусмотрена подсыпка земли для защиты от поверхностных и паводковых вод. На рассматриваемом земельном участке по данным материалов инженерно-геологических изысканий на площадке строительства опасные геологические процессы отсутствуют.

Для предотвращения повышения уровня грунтовых вод проектом предусмотрена организация рельефа со сбором и отводом поверхностных вод. Отвод поверхностных, ливневых вод от стен здания обеспечивается посредством вертикальной планировки территории, устройством отмостки шириной 1,5 м и устройством водосточных желобов.

Объемы земляных работ по площадке подсчитаны по плану земляных масс и составляют: насыпь – 23262 м<sup>3</sup>, выемка – 8861 м<sup>3</sup> (из-под корыт автодорожных покрытий и подземных частей зданий). Наибольшая высота насыпи до +2,33м. Недостаток грунта 16029 м<sup>3</sup> привозится с ближайшего карьера. Недостающий растительный грунт для озеленения в количестве 238 м<sup>3</sup> привозится из ближайшего карьера.

**е) описание организации рельефа вертикальной планировкой**

Организация рельефа площадки решена методом проектных отметок.

Отвод поверхностных и талых вод запроектирован по лоткам проездов в пониженные места рельефа и зеленой зоны.

В результате анализа существующего рельефа, данных геологии проектом предусмотрена значительная подсыпка грунта. Это повлекло за собой сооружение подпорной стенки с металлическим ограждением на высоту 1,2 м со стороны дворового фасада. Вдоль подпорной стенки предполагается

Изм.	Кол.уч	Лист	№доку.	Подп.	Дата	Изм. № подл.	Подп. и дата	Взам. инв. №	1-05-21-3 – ПЗУ.ТЧ	Лист
										8

сооружение проезда для дальнейшего обслуживания водоема, а также для отвода поверхностных стоков от территории жилого дома. Ширина проезда составит 3.5 м, вдоль него также предполагается сооружения металлического ограждения. В подготовительный период будут производиться работы у береговой линии водоема следующим образом: последовательная засыпка грунтом, выполнение шпунтовых работ путем забивки свай с утрамбованием грунта.

За относительную отметку нуля проектируемого здания принята отметка чистого пола жилой части 1-ого этажа, равная 29,50 м во всех блок-секциях жилого дома. Подпорная стенка запроектирована на расстоянии 13.6м от дома, высота ее переменная и составляет 0,84-0,8 м. Вдоль главного фасада жилого дома на расстоянии не менее 5 м от здания запроектирован пожарный проезд шириной 5,5 м.

Отметки пола здания, автомобильных дорог, площадок, сооружений определены в результате проработки схемы организации рельефа и приведены на чертеже ПЗУ-4. Проектные уклоны спланированной территории колеблются в пределах от 0,004 до 0,092. Автомобильные проезды по габаритам и конструкциям покрытий запроектированы с учетом противопожарного обслуживания. Ширина проездов 5,5м, радиус поворота – 5 м, 6м. Поперечный профиль автомобильных дорог принят одностатным с установкой бортового камня типа БР 100.30.15. на бетонном основании марки В15. Проектные уклоны по проездам приняты: продольные от 0,004 до 0,086, поперечные – 0,02.

Конструкция дорожной одежды проездов, площадок принята по типу 1:  
 – верхний слой – горячий плотный мелкозернистый асфальтобетон М II, тип Б, ГОСТ 9128-2013 толщиной 0,05м;  
 – горячий пористый крупнозернистый асфальтобетон марки II, тип Б по ГОСТ 9128-2013 толщиной 0,07м;  
 – основание – щебень М600 фракции 40-70 по ГОСТ 32603-2014 толщиной 0,25м;  
 – подстилающий слой – песок по ГОСТ 8736-2014 толщиной 0,15м.

Конструкция дорожной одежды отмотки, тротуаров, дорожек по типу 2:  
 – покрытие – мелкозернистый асфальтобетон по ГОСТ 9128-2013 толщиной 0,03м;  
 – основание – рядовой щебень М400 фр.20-40 по ГОСТ 8736-2014 – толщиной 0,10м.

Изм.	Кол.уч	Лист	№ док.	Подп.	Дата	Изм. № подл.	Подп. и дата	Взам. инв. №	1-05-21-3 – ПЗУ.ТЧ		Лист
											9

### **ж) описание решений по благоустройству территории**

Благоустройство территории, отведённой под строительство многоэтажной жилой застройки по адресу: ул. Марины Расковой, 9 находится в г. Энгельсе Саратовской области и выполнено в соответствии с требованиями, изложенными в задании на проектирование, с учётом градостроительного плана и сложившейся на площадке экологической ситуации. Территория, прилегающая к многоквартирному жилому дому, максимально благоустраивается и озеленяется.

В основу благоустройства положен принцип функционального зонирования территории, предусматривающий создание максимально комфортных условий проживания на территории застройки с учетом ландшафтных возможностей местности, санитарно-гигиенических требований, а также технических условий для прокладки инженерных коммуникаций.

На участке проектирования можно выделить зоны:

- территория непосредственной застройки;
- зона отдыха, включающая детские площадки, площадку для отдыха, а также спортивные площадки,;
- зона для парковок автомобилей;
- хозяйственная зона (площадка для установки мусороконтейнеров).

Для создания комфортных санитарно-гигиенических условий и снижения уровня шума на площадке проектом предусмотрена посадка кустарников и устройство газонов на внутриворотовом пространстве, не занятом площадками, проездами, инженерно-техническими сооружениями и коммуникациями. На остальной площади участков озеленения устраивается газон. Посадка зелёных насаждений производится в соответствии с функциональным зонированием территории, с учётом расположения зданий, подъездных путей, пешеходных связей, в соответствии с нормами интервалов между растениями, элементами планировки.

Особую выразительность придадут посадки жасмина душистого, гортензии и кизильника. Дворовое пространство и площадки вдоль фасада украсят кустарники снежноягодника, жасмина, кизильника, бирючины, спиреи, гортензии, сирени. Кроме перечисленных видов зелёных насаждений проектом предусматривается устройство газона (житняк ширококолосый), приспособленного к засухоустойчивым условиям. Разработанное планировочное решение, проектируемое озеленение представляет собой удачную попытку гармоничного решения ландшафтной организации территории.

Для того чтобы высаживаемые деревья и кустарники хорошо прижились и в дальнейшем комфортно существовали, необходима организация постоянного полива и квалифицированного ухода за зелеными насаждениями, что очень важно в условиях крайне засушливого резко-континентального климата.

Изм.	Кол.уч	Лист	№ док.	Подп.	Дата	Изм. № подл.	Подп. и дата	Взам. инв. №	1-05-21-3 – ПЗУ.ТЧ	Лист
										10

### ВЕДОМОСТЬ ЧЕРТЕЖЕЙ ОСНОВНОГО КОМПЛЕКТА

Лист	Наименование	Примечание
1	Общие данные	
2	Схема перспективной многоэтажной жилой застройки М 1:500	
3	Разбивочный план М 1:500	
4	План организации рельефа М 1:500	
5	План земляных масс М 1:500	
6	План проездов, тротуаров, дорожек, площадок	
7	План благоустройства	
8	План озеленения	
9	Сводный план инженерных сетей	
10	Инсоляционный график М 1:500	
11	Схема движения по территории и размещение парковок для 2-х домов	

### ВЕДОМОСТЬ ОСНОВНЫХ КОМПЛЕКТОВ ЧЕРТЕЖЕЙ

Обозначение	Наименование	Примечание
ПЗУ	Схема планировочной организации земельного земельного участка	

### ВЕДОМОСТЬ ССЫЛОЧНЫХ И ПРИЛАГАЕМЫХ ДОКУМЕНТОВ

Обозначение	Наименование	Примечание
ГОСТ 6665-91	Камни бетонные и железобетонные бортовые	

### ОБЩИЕ УКАЗАНИЯ

- Настоящие чертежи разработаны на инженерно-топографическом плане в М 1:500, выполненном в 2022г. в СК 64 ООО "Союз - Гео".
- Система координат местная.
- Система высот - Балтийская.
- Рабочие чертежи разработаны в соответствии с действующими нормами, правилами и стандартами.
- Горизонтальную разбивку жилого здания производить по координатам.

Абрамова  
 Смолянова  
 Фадеева  
 Коршунова  
 АС1 КР1  
 АС1 КР1  
 КР2  
 КР2  
 Согласовано  
 взаим.инв.Н  
 подпись и дата  
 Инв№подл.

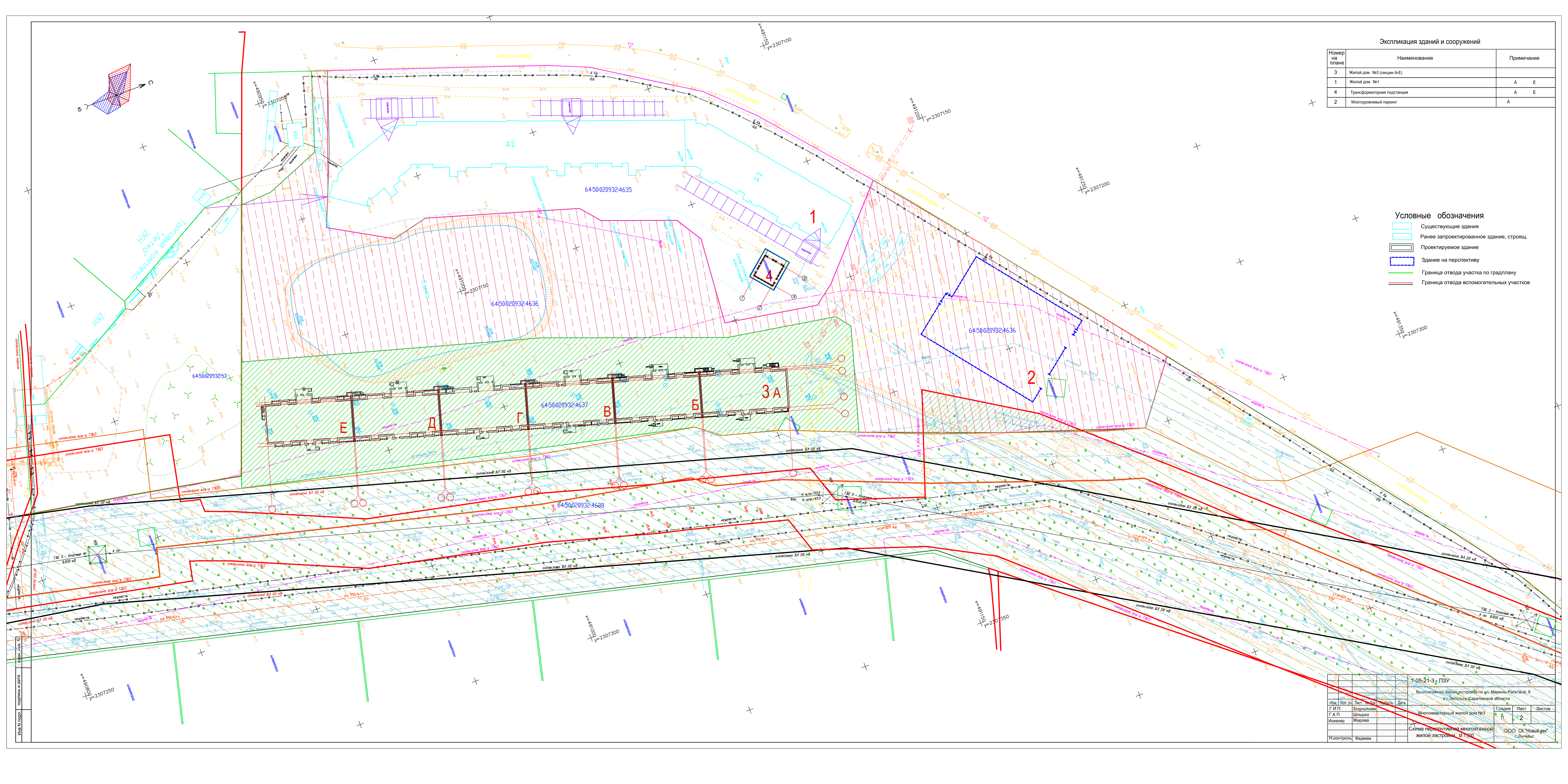
						1- 05 - 21 - 3 - ПЗУ			
						Многоэтажная жилая застройка в по ул. Марины Расковой, 9 в г.Энгельсе Саратовской области			
Изм.	Кол. уч	Лист	№ Док.	Подпись	Дата	Многоквартирный жилой дом №3	Стадия	Лист	Листов
Г И П		Задунайская					П	1	11
Г А П		Шпырко							
Инженер		Жирова							
						Общие данные		ООО СК "Новый век" г.Энгельс	
Н.контроль		Фадеева							

Экспликация зданий и сооружений

Номер на плане	Наименование	Примечание
3	Жилый дом №3 (секции А-Е)	
1	Жилый дом №1	А Е
4	Трансформаторная подстанция	А Е
2	Многоуровневый паркинг	А

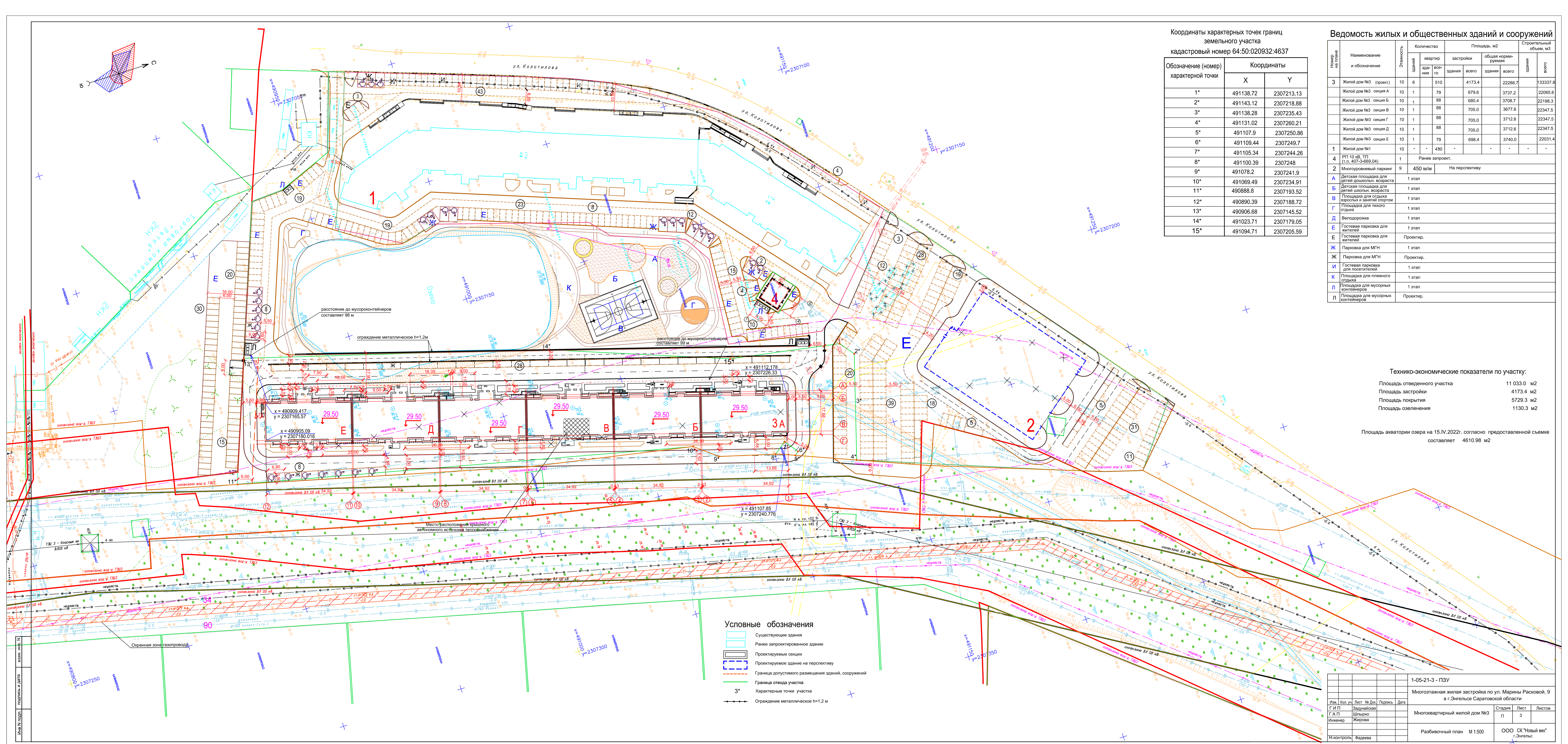
Условные обозначения

- Существующие здания
- Ранее запроектированное здание, строящ.
- Проектируемое здание
- Здание на перспективу
- Граница отвода участка по градплану
- Граница отвода вспомогательных участков



Имя		Лист		Дата	
Г.И.П.		Лист		Листов	
Исполнитель		Лист		Листов	
И.Контроль		Лист		Листов	

1-05-21-3 ПЗУ  
 Многоэтажное жилищное строительство по ул. Маршала Раскатова, 9  
 в г. Энгельсе Саратовской области  
 Многоквартирный жилой дом №3  
 Схема перспективной многоэтажной  
 жилой застройки М 1:500  
 ООО СК "Новый век"  
 г. Энгельс



Координаты характерных точек границ земельного участка  
 кадастровый номер 64:50:020932:4637

Обозначение (номер) характерной точки	Координаты	
	X	Y
1*	491138.72	2307213.13
2*	491143.12	2307218.88
3*	491138.28	2307235.43
4*	491131.02	2307260.21
5*	491107.9	2307250.86
6*	491109.44	2307249.7
7*	491105.34	2307244.26
8*	491100.39	2307248
9*	491078.2	2307241.9
10*	491069.49	2307234.91
11*	490888.8	2307193.52
12*	490890.39	2307188.72
13*	490906.68	2307145.52
14*	491023.71	2307179.05
15*	491094.71	2307205.59

**Ведомость жилых и общественных зданий и сооружений**

№ п/п	Наименование и обозначение	Этажность	Количество этажей	квартир всего	Площадь, м2		Строительный объем, м3
					застройки	общая нормируемая	
3	Жилый дом №3 (проект)	10	6	510	4173.4	22288.7	133337.8
	Жилый дом №3 секция А	10	1	79	679.6	3737.2	22065.6
	Жилый дом №3 секция Б	10	1	88	680.4	3708.7	22198.3
	Жилый дом №3 секция В	10	1	88	705.0	3677.6	22347.5
	Жилый дом №3 секция Г	10	1	88	705.0	3712.6	22347.5
	Жилый дом №3 секция Д	10	1	88	705.0	3712.6	22347.5
	Жилый дом №3 секция Е	10	1	79	698.4	3740.0	22031.4
1	Жилый дом №1	10	-	430	-	-	-
4	РП 10 кв. ТП (г.п. 407-3-669.04)	1	-	-	-	-	-
2	Многоуровневый паркинг	9	-	-	450 м/м	-	-
А	Детская площадка для детей дошкольн. возраста	1	-	-	-	-	-
Б	Детская площадка для детей школьн. возраста	1	-	-	-	-	-
В	Площадка для отдыха взрослых и занятий спортом	1	-	-	-	-	-
Г	Площадка для тихого отдыха	1	-	-	-	-	-
Д	Велодорожка	1	-	-	-	-	-
Е	Гостевая парковка для жителей	1	-	-	-	-	-
Ж	Парковка для МГН	1	-	-	-	-	-
И	Парковка для МГН	1	-	-	-	-	-
К	Площадка для пляжного отдыха	1	-	-	-	-	-
Л	Площадка для мусорных контейнеров	1	-	-	-	-	-
Л	Площадка для мусорных контейнеров	1	-	-	-	-	-

**Технико-экономические показатели по участку:**

Площадь отведенного участка	11 033.0 м2
Площадь застройки	4173.4 м2
Площадь покрытия	5729.3 м2
Площадь озеленения	1130.3 м2

Площадь акватории озера на 15.IV.2022г. согласно предоставленной съемке составляет 4610.98 м2

- Условные обозначения**
- Существующие здания
  - Ранее запроектированное здание
  - Проектируемые секции
  - Проектируемое здание на перспективу
  - Граница допустимого размещения зданий, сооружений
  - Граница отвода участка
  - 3\* Характерные точки участка
  - Ограждение металлическое h=1.2 м

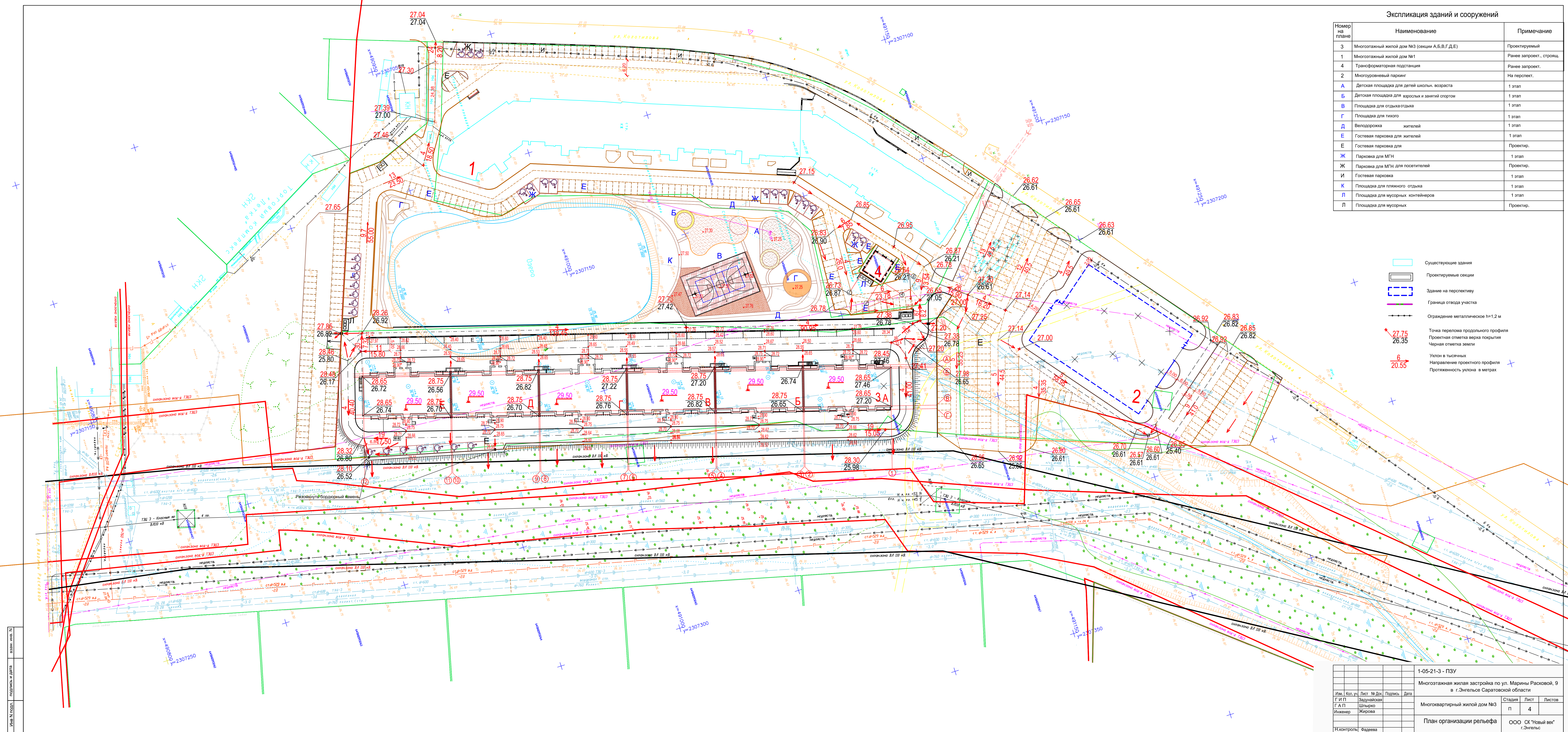
1-05-21-3 - ПЗУ			
Многоэтажная жилая застройка по ул. Марины Расковой, 9 в г.Энгельсе Саратовской области			
Имя	Коп. уч.	Лист	Дата
Г.И.П.	Задумавшая	Лист	Дата
Г.А.П.	Шилько	Лист	Дата
Илюквер	Жирова	Лист	Дата
Н.Хондрова	Фадеева	Лист	Дата



Экспликация зданий и сооружений

Номер на плане	Наименование	Примечание
3	Многоэтажный жилой дом №3 (секции А,Б,В,Г,Д,Е)	Проектируемый
1	Многоэтажный жилой дом №1	Ранее запроект., строящ.
4	Трансформаторная подстанция	Ранее запроект.
2	Многоуровневый паркинг	На перспект.
А	Детская площадка для детей школы, возраста	1 этап
Б	Детская площадка для взрослых и занятий спортом	1 этап
В	Площадка для отдыха/отдыха	1 этап
Г	Площадка для тихого	1 этап
Д	Велодорожка жителей	1 этап
Е	Гостевая парковка для жителей	1 этап
Ж	Парковка для МГН	Проектир.
З	Парковка для МГН для посетителей	Проектир.
И	Гостевая парковка	1 этап
К	Площадка для пляжного отдыха	1 этап
Л	Площадка для мусорных контейнеров	1 этап
Л	Площадка для мусорных	Проектир.

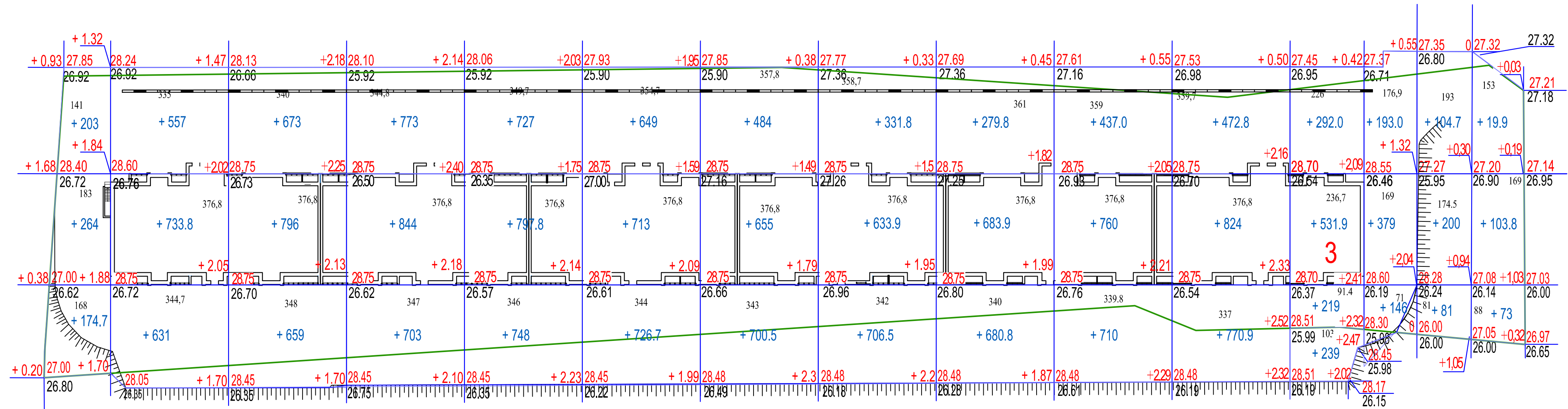
- Существующие здания
- Проектируемые секции
- Здание на перспективу
- Граница отвода участка
- Ограждение металлическое h=1.2 м
- Точка перелома продольного профиля  
Проектная отметка верха покрытия  
Черная отметка земли
- Уклон в тысячных  
Направление проектного профиля  
Протяженность уклона в метрах



Изм. №, дата, подпись, печать

Изм. №		Дата		Подпись		Дата	
И.П.И.		И.П.И.		И.П.И.		И.П.И.	
Инженер		Инженер		Инженер		Инженер	
Н.Контроль		Н.Контроль		Н.Контроль		Н.Контроль	
Фадеева		Фадеева		Фадеева		Фадеева	
1-05-21-3 - ПЗУ				Многоэтажная жилая застройка по ул. Марии Расковой, 9 в г.Энгельсе Саратовской области			
Многоквартирный жилой дом №3				Стадия			
				Лист			
				Листов			
План организации рельефа				ООО СК "Новый век" г.Энгельс			

### План земляных масс



Насыпь	Итого, м³	+	+ 641.7	+ 1921.8	+ 2128	+ 2320	+ 2272.8	+ 2088.7	+ 1839.5	+ 1672.2	+ 1644.5	+ 1927	+ 2067.7	+ 1291.9	+ 864	+ 385.7	+ 196.7	Итого, м³	+ 23262.0
Выемка	Итого, м³	-	-	-	-	-	-	-	-	-	-	-	-	-	-	-	-	-	-

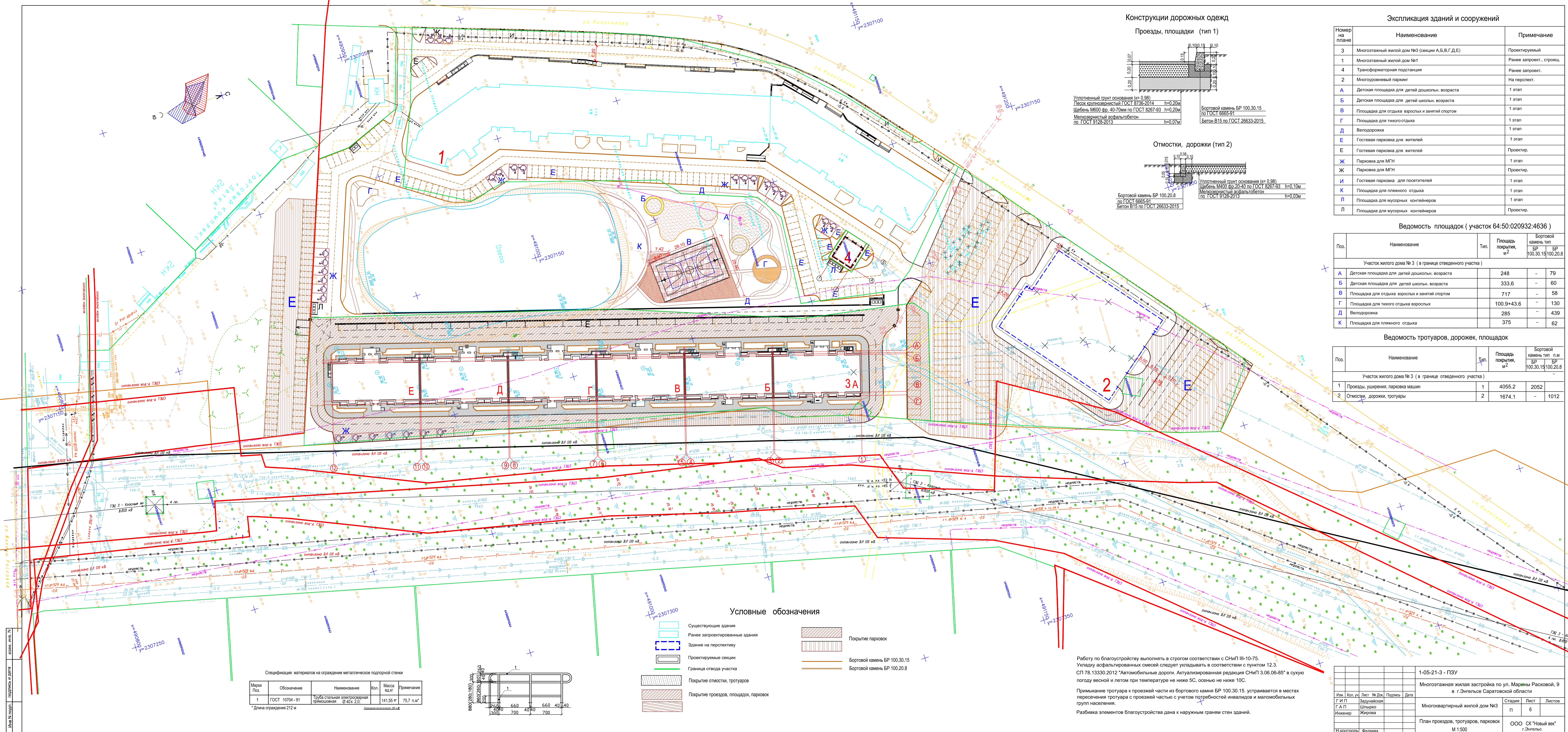
### Ведомость объемов земляных масс

Наименование грунтов	Количество, м³		Примечание
	Насыпь (+)	Выемка (-)	
1. Грунт планировки территории, в т. ч. откосы	23262	-	
2. Вытесненный грунт, в т. ч. при устройстве	-	-	
а) подземных частей зданий	-	5575	
в) автодорожных покрытий	-	3048	
г) водоотводных сооружений	-	-	
д) плодородной почвы на участках озеленения	-	-	
3. Снятие плодородного грунта	-	238	
4. Поправка на уплотнение (остаточное разрыхление)	1628	-	
5. Всего пригодного грунта	24890	8861	
6. Избыток пригодного грунта	-	16029	
7. Грунт, непригодный для устройства насыпи	-	-	
8. Плодородный грунт, всего, в т. ч.	-	-	
А) используемый для озеленения	238	-	
Б) недостаток плодородного грунта	-	238	
9. Итого перерабатываемого грунта	25128	25128	
10. Площадь планировки, м²	13200		

- Разбивку сетки квадратов вести от точек "А" и "Б", которые находятся на грани стены жилого дома  
т. "А"- x=490909.12 y=2307165.02, т. "Б"- x=490904.54 y=2307180.31.
- При производстве земляных работ необходимо: корректировать рабочие отметки в местах устройства газонов, эксплуатирующих организаций, имеющих инженерные коммуникации на данном участке и получить от них разрешение на производство работ.
- Коэффициент уплотнения грунтов насыпей должен быть не менее 0.98 под покрытиями и не менее 0.95 в

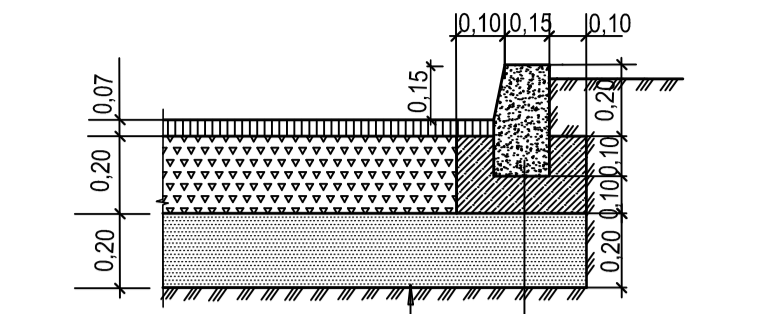
Инва/подл. подпись и дата

1-05-21-3 - ПЗУ			
Многоэтажная жилая застройка по ул. Маиной Расковой, 9 в г.Энгельсе Саратовской области			
Изм.	Кол.уч	Лист	№ Док.
Г И П	Задунайская	Шпырко	Жирова
Проект.	Жирова		
Н.контроль		Фадеева	
Многоквартирный жилой дом №3		Стадия	Лист
		П	5
План земляных масс М 1 : 500		ООО СК "Новый век" г. Энгельс	



**Конструкции дорожных одежд**

**Проезды, площадки (тип 1)**



Уплотненный грунт основания (k=0.98)  
 Песок крупнозернистый ГОСТ 8736-2014 h=0.20м  
 Щебень М600 фр. 40-70мм по ГОСТ 8267-93 h=0.20м  
 Мелкозернистый асфальтобетон по ГОСТ 9128-2013 h=0.07м

Бортовой камень БР 100.30.15 по ГОСТ 6665-91  
 Бетон В15 по ГОСТ 28633-2015

**Отмостки, дорожки (тип 2)**



Бортовой камень БР 100.20.8 по ГОСТ 6665-91  
 Бетон В15 по ГОСТ 28633-2015

Уплотненный грунт основания (k=0.98)  
 Щебень М400 фр. 20-40 по ГОСТ 8267-93 h=0.10м  
 Мелкозернистый асфальтобетон по ГОСТ 9128-2013 h=0.03м

**Экспликация зданий и сооружений**

Номер на плане	Наименование	Примечание
3	Многоэтажный жилой дом №3 (секции А,Б,В,Г,Д,Е)	Проектируемый
1	Многоэтажный жилой дом №1	Ранее запроект., строиц.
4	Трансформаторная подстанция	Ранее запроект.
2	Многоуровневый паркинг	На перспект.
А	Детская площадка для детей дошкольн. возраста	1 этаж
Б	Детская площадка для детей школьн. возраста	1 этаж
В	Площадка для отдыха взрослых и занятий спортом	1 этаж
Г	Площадка для тихого отдыха	1 этаж
Д	Велодорожка	1 этаж
Е	Гостевая парковка для жителей	1 этаж
Е	Гостевая парковка для жителей	Проектир.
Ж	Парковка для МГН	1 этаж
Ж	Парковка для МГН	Проектир.
И	Гостевая парковка для посетителей	1 этаж
К	Площадка для пляжного отдыха	1 этаж
Л	Площадка для мусорных контейнеров	1 этаж
Л	Площадка для мусорных контейнеров	Проектир.

**Ведомость площадок (участок 64:50:020932:4636)**

Поз.	Наименование	Тип	Площадь покрытия, м <sup>2</sup>	Бортовой камень тип БР 100.30.15/100.20.8
Участок жилого дома №3 (в границе отведенного участка)				
А	Детская площадка для детей дошкольн. возраста		248	- 79
Б	Детская площадка для детей школьн. возраста		333,6	- 60
В	Площадка для отдыха взрослых и занятий спортом		717	- 58
Г	Площадка для тихого отдыха взрослых		100.9+43.6	- 130
Д	Велодорожка		285	- 439
К	Площадка для пляжного отдыха		375	- 62

**Ведомость тротуаров, дорожек, площадок**

Поз.	Наименование	Тип	Площадь покрытия, м <sup>2</sup>	Бортовой камень тип п.м БР 100.30.15/100.20.8
Участок жилого дома №3 (в границе отведенного участка)				
1	Проезды, уширения, парковка машин	1	4055.2	2052
2	Отмостки, дорожки, тротуары	2	1674,1	- 1012

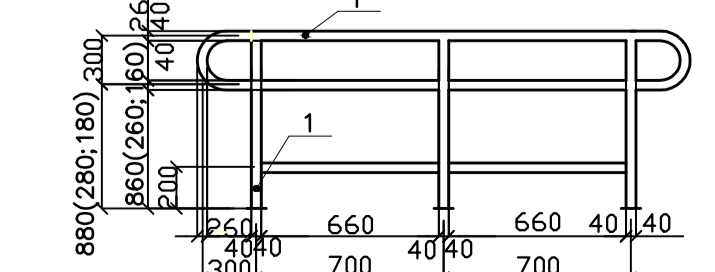
**Условные обозначения**

- Существующие здания
- Ранее запроектированные здания
- Здание на перспективу
- Проектируемые секции
- Граница отвода участка
- Покрытие отмостки, тротуаров
- Покрытие проездов, площадок, парковок
- Покрытие парковок
- Бортовой камень БР 100.30.15
- Бортовой камень БР 100.20.8

**Спецификация материалов на ограждение металлической подпорной стены**

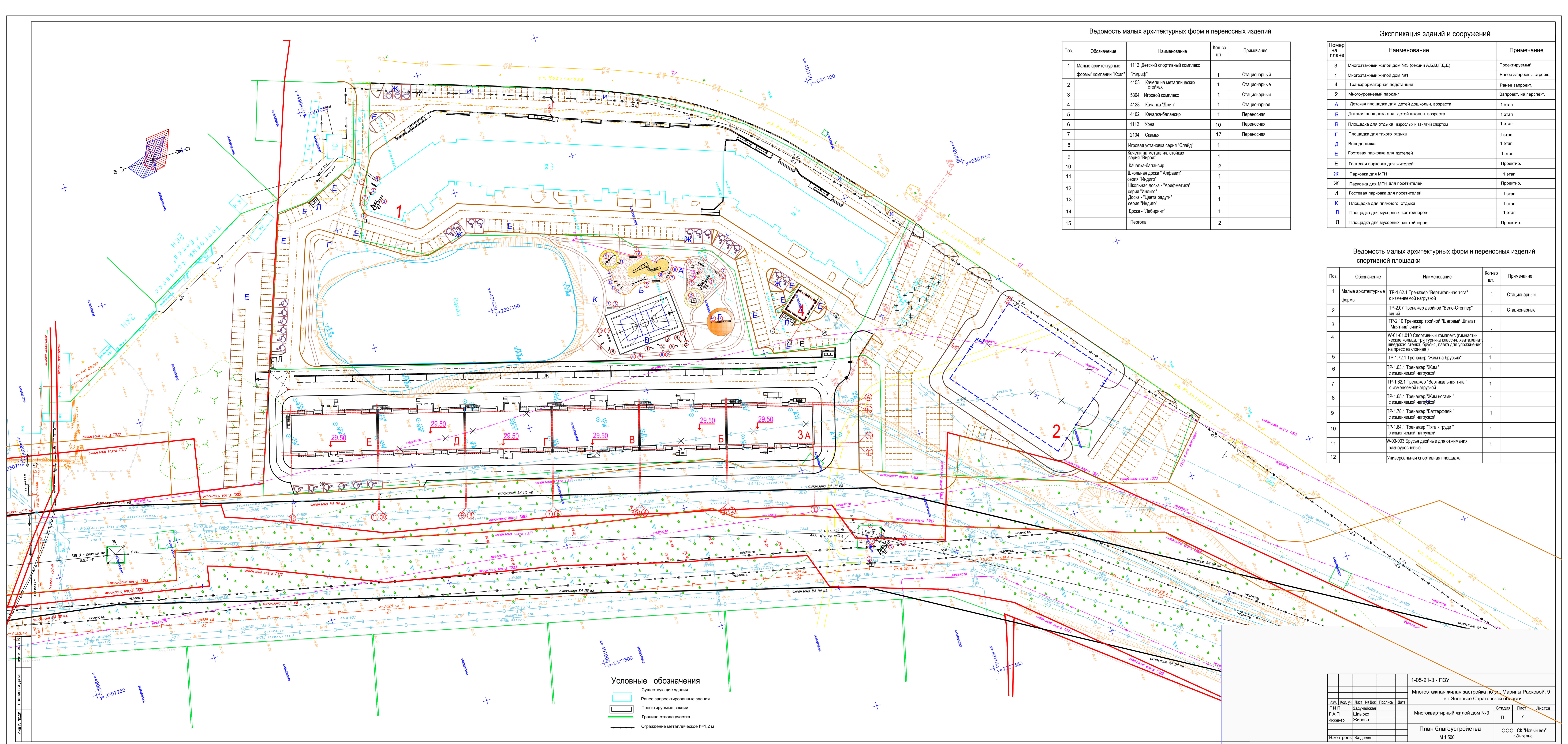
Марка Паз.	Обозначение	Наименование	Кол.	Масса ед.изм.	Примечание
1	ГОСТ 10704-91	Труба стальная электросварная прямошовная Ø 40х 2.0		141,55 кг	75,7 п.м

\* Длина ограждения 212 м



Работу по благоустройству выполнять в строгом соответствии с СНиП III-10-75.  
 Укладку асфальтированных смесей следует укладывать в соответствии с пунктом 12.3.  
 СП 78.13330.2012 "Автомобильные дороги. Актуализированная редакция СНиП 3.06.06-85" в сухую погоду весной и летом при температуре не ниже 5С, осенью не ниже 10С.  
 Примыкание тротуара к проезжей части из бортового камня БР 100.30.15, устраивается в местах пересечения тротуара с проезжей частью с учетом потребностей инвалидов и маломобильных групп населения.  
 Разбивка элементов благоустройства дана к наружным границам стен зданий.

1-05-21-3 - ПЗУ		Многоэтажная жилищная застройка по ул. Марины Расковой, 9 в г.Энгельсе Саратовской области	
И.м.	Коп.уч.	Лист № Док.	Подпись
Г И П	Задумавшая	Шырко	Жирова
Г А П	Шырко	Жирова	
Инженер	Жирова		
Многоквартирный жилой дом №3		Стадия	Лист
План проездов, тротуаров, парковок		п	6
М 1:500		ООО СК "Новый век" г.Энгельс	
Н.контроль	Фадеева		



Ведомость малых архитектурных форм и переносных изделий

Поз.	Обозначение	Наименование	Кол-во шт.	Примечание
1	Малые архитектурные формы	1112 Детский спортивный комплекс "Жираф"	1	Стационарный
2		4153 Качели на металлических стойках	1	Стационарные
3		5304 Игровой комплекс	1	Стационарный
4		4128 Качалка "Джип"	1	Стационарная
5		4102 Качалка-балансир	1	Переносная
6		1112 Урна	10	Переносная
7		2104 Скамья	17	Переносная
8		Игровая установка серия "Слайд"	1	
9		Качели на металлич. стойках серия "Вираж"	1	
10		Качалка-балансир	2	
11		Школьная доска "Алфавит" серия "Индиго"	1	
12		Школьная доска "Арифметика" серия "Индиго"	1	
13		Доска "Цветная радуга" серия "Индиго"	1	
14		Доска "Лабиринт"	1	
15		Пергола	2	

Экспликация зданий и сооружений

Номер на плане	Наименование	Примечание
3	Многоэтажный жилой дом №3 (секции А,Б,В,Г,Д,Е)	Проектируемый
1	Многоэтажный жилой дом №1	Ранее запроект. строящ.
4	Трансформаторная подстанция	Ранее запроект.
2	Многоуровневый паркинг	Запроект. на перспект.
А	Детская площадка для детей дошкольн. возраста	1 этап
Б	Детская площадка для детей школьн. возраста	1 этап
В	Площадка для отдыха взрослых и занятий спортом	1 этап
Г	Площадка для тихого отдыха	1 этап
Д	Велодорожка	1 этап
Е	Гостевая парковка для жителей	1 этап
Е	Гостевая парковка для жителей	Проектир.
Ж	Парковка для МГН	1 этап
Ж	Парковка для МГН для посетителей	Проектир.
И	Гостевая парковка для посетителей	1 этап
К	Площадка для пляжного отдыха	1 этап
Л	Площадка для мусорных контейнеров	1 этап
Л	Площадка для мусорных контейнеров	Проектир.

Ведомость малых архитектурных форм и переносных изделий спортивной площадки

Поз.	Обозначение	Наименование	Кол-во шт.	Примечание
1	Малые архитектурные формы	ТР-1.62.1 Тренажер "Вертикальная тяга" с изменяемой нагрузкой	1	Стационарный
2		ТР-2.07 Тренажер двойной "Вело-Степпер" слайд	1	Стационарные
3		ТР-2.10 Тренажер тройной "Шаговый Шлагет Матрик" слайд	1	
4		W-01-01.010 Спортивный комплекс (гимнастическое кольцо, три турника классич. хвата, канат шведская стенка, брусья, лавка для упражнения на пресс наклонная)	1	
5		ТР-1.72.1 Тренажер "Жим на брусьях"	1	
6		ТР-1.63.1 Тренажер "Жим" с изменяемой нагрузкой	1	
7		ТР-1.62.1 Тренажер "Вертикальная тяга" с изменяемой нагрузкой	1	
8		ТР-1.65.1 Тренажер "Жим ногами" с изменяемой нагрузкой	1	
9		ТР-1.78.1 Тренажер "Бабочка" с изменяемой нагрузкой	1	
10		ТР-1.64.1 Тренажер "Тяга к груди" с изменяемой нагрузкой	1	
11		W-03-003 Брусья двойные для отжимания разноразмерные	1	
12		Универсальная спортивная площадка		

**Условные обозначения**

- Существующие здания
- Ранее запроектированные здания
- Проектируемые секции
- Граница отвода участка
- Ограждение металлическое h=1.2 м

		1-05-21-3 - ПЗУ	
		Многоэтажная жилая застройка по ул. Марины Расковой, 9 в г.Энгельсе Саратовской области	
Им. Кол. уч. Лист № Док. Подпись Дата	Студия	Лист	Листов
Г.А.П Шилько	п	7	
И.Ю.П Жирова			
Н.Контроль Фадеева		Многоквартирный жилой дом №3	
		План благоустройства М 1:500	
		ООО СК "Новый век" г.Энгельс	

Экспликация зданий и сооружений

Номер на плане	Наименование	Примечание
3	Многоэтажный жилой дом №3 (секции А,Б,В,Г,Д,Е)	Проектируемый
1	Многоэтажный жилой дом №1	Ранее запроект., строщ.
4	Трансформаторная подстанция	Ранее запроект.
2	Многоуровневый паркинг	Перспектива
А	Детская площадка для детей дошкольн. возраста	1 этап
Б	Детская площадка для детей школьн. возраста	1 этап
В	Площадка для отдыха отдыха взрослых и занятий спортом	1 этап
Г	Площадка для тихого	1 этап
Д	Велодорожка жителей	1 этап
Е	Гостевая парковка для жителей	1 этап
Ж	Парковка для МГН	Проектир.
З	Парковка для МГН	Проектир.
И	Гостевая парковка для посетителей	1 этап
К	Площадка для пляжного отдыха	1 этап
Л	Площадка для мусорных контейнеров	1 этап
Л	Площадка для мусорных контейнеров	Проектир.

Ведомость элементов озеленения

Поз.	Наименование породы и вида насаждения	Возраст, лет	Кол-во шт.	Примечание
Кустарники				
1	Кизильник блестящий	1шт/м	3 22 17	Саженцы с комом
2	Бирючина обыкновенная	1шт/м	3 33 26	Саженцы с комом
3	Сирень обыкновенная	1шт/м	3 28 22	Саженцы с комом
4	Жасмин душистый	1шт/м	3 28 22	Саженцы с комом
5	Гортензия	1шт/м	3 40 31	
6	Снежноягодник	1шт/м	3 8 6	
7	Спирея	1шт/м	3 12 9	
	Газон обыкновенный	м <sup>2</sup>	997,3	Житняк широколиственный норма высева - 150кг/га

Условные обозначения

- Существующие здания
- Ранее запроектированные здания
- Проектируемые секции
- Здание на перспективу
- Граница отвода участка
- Кустарник
- Газон
- Ограждение металлическое h=1,2 м

1-05-21-3 - ПЗУ			
Многоэтажная жилая застройка по ул. Марины Расковой, 9 в г.Энгельсе Саратовской области			
Изм.	Кол. уч.	Лист	№ Док.
Г.И.П.	Задумавшая	Шилько	
Исполнитель	Жирова		
Н.Контроль	Фадеева		
Многоквартирный жилой дом №3		Лист	Листов
План озеленения		8	8
М 1:500		ООО СК "Новый век" г.Энгельс	

Подключение к канализационному коллектору Ø315  
(ТУ №98 от 03.06.21 г.)

Подключение к внутриплощадочным сетям  
(ТУ №46 от 22.04.22)

Подключение к внутриплощадочным сетям Ø225  
(ТУ №46 от 22.04.22)

точка подключения к водоводу Ø800  
(ТУ №98 от 03.06.21 г.)  
(договор ИП №1-ОВ от 28.01.22 г.)

точка подключения к водоводу Ø800  
(ТУ №98 от 03.06.21 г.)

Шифр 2023-14 - ГС  
ООО "РегионГазПолимер"

Место расположения крышного автономного источника теплоснабжения

Примечание 1: Данный лист не является документом для производства работ.  
Прокладку инженерных сетей на участке вести по рабочим чертежам инженерных коммуникаций.  
Перед началом производства работ необходимо на место вызвать представителей соответствующих организаций, имеющих на данном участке подземные коммуникации, особое внимание обратить на кабельные прокладки.

Примечание 2: Кабель проложить в траншее на глубину не менее 1м в защитной оболочке по условиям соблюдения пункта ПУЭ п.2.3.99 и п.2.3.97.

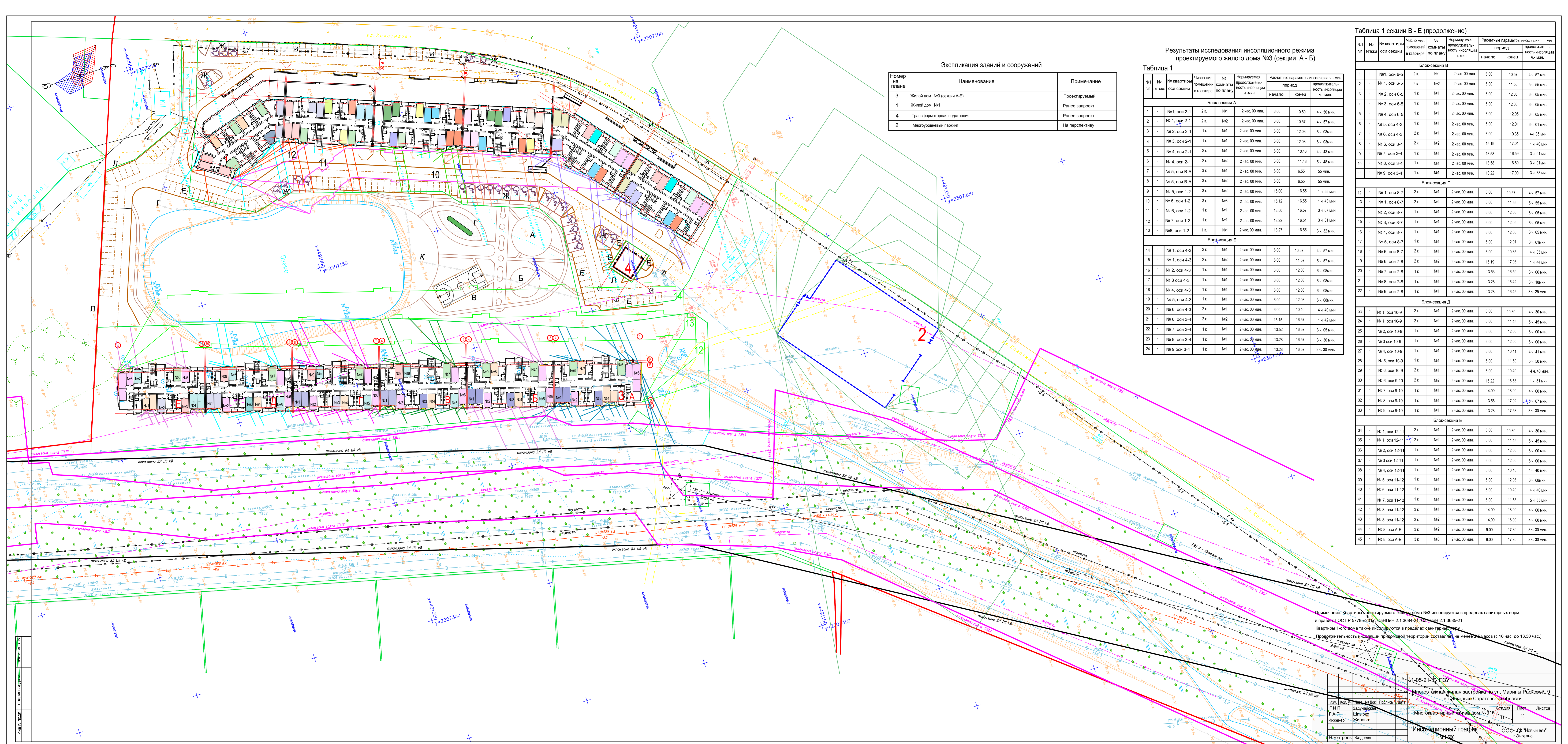
Экспликация зданий и сооружений

Номер на плане	Наименование	Примечание
3	Многоэтажный жилой дом №3 (секции А,Б,В,Г,Д,Е)	Проектируемый
1	Многоэтажный жилой дом №1	Ранее запроект., строящ.
4	Трансформаторная подстанция	Ранее запроект., строящ.
2	Паркинг для автомобилей	На перспективу
5	ГРП	Проектируемый
А	Детская площадка для детей мл. школы, возраста	
Б	Детская площадка для детей дошкольн. возраста	
В	Площадка для отдыха взрослых и занятий спортом	
Г	Площадка для тихого отдыха	
Д	Велодорожка	
Е	Гостевая парковка для жителей	
Ж	Парковка для МГН жителей	
И	Гостевая парковка для посетителей	
К	Площадка для пляжного отдыха	
Л	Площадка для мусорных контейнеров	
Л	Площадка для мусорных контейнеров	

Условные обозначения

- Существующие здания
- Строящееся здание
- Здание на перспективу
- Проектируемые секции жилого дома
- Граница отвода участка
- Ранее запроектированные сети водопровода
- Проектируемые сети водопровода
- Пожарный гидрант
- проектируемые сети бытовой канализации
- проектируемая кабельная линия 0,4кв
- газопровод высокого и низкого давления (подземный)
- Ограждение металлическое H=1,2 м

1-05-21-3 - 0 - ПЗУ			
Многоэтажная жилая застройка по ул. Марины Расковой, 9 в г.Энгельсе Саратовской области			
И.И.П.	Коп. уч.	Лист № Док.	Дата
Г.А.П.	Задумайская	Шилько	
Илювер	Жирова		
Н.Контроль	Фадеева		
Генеральный план с внутриплощадочными инженерными сетями		Стадия	Лист
Сводный план инженерных сетей М 1:500		п	9
		ООО СК "Новый век" г.Энгельс	



### Экспликация зданий и сооружений

Номер на плане	Наименование	Примечание
3	Жилой дом №3 (секции А-Е)	Проектируемый
1	Жилой дом №1	Ранее запроект.
4	Трансформаторная подстанция	Ранее запроект.
2	Многоуровневый паркинг	На перспективу

### Результаты исследования инсоляционного режима проектируемого жилого дома №3 (секции А - Б)

#### Таблица 1

№1 п/п	№ кв. сектора	№ квартиры	Число жил. помещений в квартире	№ комнаты по плану	Нормируемая продолжительность инсоляции ч.-мин.	Расчетные параметры инсоляции ч.-мин.		Нормируемая продолжительность инсоляции ч.-мин.
						начало	конец	
Блок-секция А								
1	№1	оси 2-1	2 к.	№1	2 час. 00 мин.	6.00	10.50	4 ч. 50 мин.
2	№1	оси 2-1	2 к.	№2	2 час. 00 мин.	6.00	10.57	4 ч. 57 мин.
3	№1	оси 2-1	1 к.	№1	2 час. 00 мин.	6.00	12.03	6 ч. 03 мин.
4	№1	оси 2-1	1 к.	№1	2 час. 00 мин.	6.00	12.03	6 ч. 03 мин.
5	№1	оси 2-1	2 к.	№1	2 час. 00 мин.	6.00	10.43	4 ч. 43 мин.
6	№1	оси 2-1	2 к.	№2	2 час. 00 мин.	6.00	11.48	5 ч. 48 мин.
7	№1	оси В-А	3 к.	№1	2 час. 00 мин.	6.00	6.55	55 мин.
8	№1	оси В-А	3 к.	№2	2 час. 00 мин.	6.00	6.55	55 мин.
9	№1	оси 1-2	3 к.	№2	2 час. 00 мин.	15.00	16.55	1 ч. 55 мин.
10	№1	оси 1-2	3 к.	№3	2 час. 00 мин.	15.12	16.55	1 ч. 43 мин.
11	№1	оси 1-2	1 к.	№1	2 час. 00 мин.	13.50	16.57	3 ч. 07 мин.
12	№1	оси 1-2	1 к.	№1	2 час. 00 мин.	13.22	16.51	3 ч. 31 мин.
13	№1	оси 1-2	1 к.	№1	2 час. 00 мин.	13.27	16.55	3 ч. 32 мин.
Блок-секция Б								
14	№1	оси 4-3	2 к.	№1	2 час. 00 мин.	6.00	10.57	4 ч. 57 мин.
15	№1	оси 4-3	2 к.	№2	2 час. 00 мин.	6.00	11.57	5 ч. 57 мин.
16	№1	оси 4-3	1 к.	№1	2 час. 00 мин.	6.00	12.08	6 ч. 08 мин.
17	№1	оси 4-3	1 к.	№1	2 час. 00 мин.	6.00	12.08	6 ч. 08 мин.
18	№1	оси 4-3	1 к.	№1	2 час. 00 мин.	6.00	12.08	6 ч. 08 мин.
19	№1	оси 4-3	1 к.	№1	2 час. 00 мин.	6.00	12.08	6 ч. 08 мин.
20	№1	оси 4-3	2 к.	№1	2 час. 00 мин.	6.00	10.40	4 ч. 40 мин.
21	№1	оси 3-4	2 к.	№2	2 час. 00 мин.	15.15	16.57	1 ч. 42 мин.
22	№1	оси 3-4	1 к.	№1	2 час. 00 мин.	13.52	16.57	3 ч. 05 мин.
23	№1	оси 3-4	1 к.	№1	2 час. 00 мин.	13.28	16.57	3 ч. 30 мин.
24	№1	оси 3-4	1 к.	№1	2 час. 00 мин.	13.28	16.57	3 ч. 30 мин.

### Таблица 1 секции В - Е (продолжение)

№1 п/п	№ кв. сектора	№ квартиры	Число жил. помещений в квартире	№ комнаты по плану	Нормируемая продолжительность инсоляции ч.-мин.	Расчетные параметры инсоляции ч.-мин.		Нормируемая продолжительность инсоляции ч.-мин.
						начало	конец	
Блок-секция В								
1	№1	оси 6-5	2 к.	№1	2 час. 00 мин.	6.00	10.57	4 ч. 57 мин.
2	№1	оси 6-5	2 к.	№2	2 час. 00 мин.	6.00	11.55	5 ч. 55 мин.
3	№1	оси 6-5	1 к.	№1	2 час. 00 мин.	6.00	12.05	6 ч. 05 мин.
4	№1	оси 6-5	1 к.	№1	2 час. 00 мин.	6.00	12.05	6 ч. 05 мин.
5	№1	оси 6-5	1 к.	№1	2 час. 00 мин.	6.00	12.05	6 ч. 05 мин.
6	№1	оси 4-3	1 к.	№1	2 час. 00 мин.	6.00	12.01	6 ч. 01 мин.
7	№1	оси 4-3	2 к.	№1	2 час. 00 мин.	6.00	10.35	4 ч. 35 мин.
8	№1	оси 3-4	2 к.	№2	2 час. 00 мин.	15.19	17.01	1 ч. 40 мин.
9	№1	оси 3-4	1 к.	№1	2 час. 00 мин.	13.58	16.59	3 ч. 01 мин.
10	№1	оси 3-4	1 к.	№1	2 час. 00 мин.	13.58	16.59	3 ч. 01 мин.
11	№1	оси 3-4	1 к.	№1	2 час. 00 мин.	13.22	17.00	3 ч. 38 мин.
Блок-секция Г								
12	№1	оси 8-7	2 к.	№1	2 час. 00 мин.	6.00	10.57	4 ч. 57 мин.
13	№1	оси 8-7	2 к.	№2	2 час. 00 мин.	6.00	11.55	5 ч. 55 мин.
14	№1	оси 8-7	1 к.	№1	2 час. 00 мин.	6.00	12.05	6 ч. 05 мин.
15	№1	оси 8-7	1 к.	№1	2 час. 00 мин.	6.00	12.05	6 ч. 05 мин.
16	№1	оси 8-7	1 к.	№1	2 час. 00 мин.	6.00	12.05	6 ч. 05 мин.
17	№1	оси 8-7	1 к.	№1	2 час. 00 мин.	6.00	12.01	6 ч. 01 мин.
18	№1	оси 8-7	2 к.	№1	2 час. 00 мин.	6.00	10.35	4 ч. 35 мин.
19	№1	оси 7-8	2 к.	№2	2 час. 00 мин.	15.19	17.03	1 ч. 44 мин.
20	№1	оси 7-8	1 к.	№1	2 час. 00 мин.	13.53	16.59	3 ч. 06 мин.
21	№1	оси 7-8	1 к.	№1	2 час. 00 мин.	13.28	16.42	3 ч. 18 мин.
22	№1	оси 7-8	1 к.	№1	2 час. 00 мин.	13.28	16.45	3 ч. 25 мин.
Блок-секция Д								
23	№1	оси 10-9	2 к.	№1	2 час. 00 мин.	6.00	10.30	4 ч. 30 мин.
24	№1	оси 10-9	2 к.	№2	2 час. 00 мин.	6.00	11.45	5 ч. 45 мин.
25	№1	оси 10-9	1 к.	№1	2 час. 00 мин.	6.00	12.00	6 ч. 00 мин.
26	№1	оси 10-9	1 к.	№1	2 час. 00 мин.	6.00	12.00	6 ч. 00 мин.
27	№1	оси 10-9	1 к.	№1	2 час. 00 мин.	6.00	10.41	4 ч. 41 мин.
28	№1	оси 10-9	1 к.	№1	2 час. 00 мин.	6.00	11.50	5 ч. 50 мин.
29	№1	оси 10-9	2 к.	№1	2 час. 00 мин.	6.00	10.40	4 ч. 40 мин.
30	№1	оси 9-10	2 к.	№2	2 час. 00 мин.	15.22	16.53	1 ч. 51 мин.
31	№1	оси 9-10	1 к.	№1	2 час. 00 мин.	14.00	18.00	4 ч. 00 мин.
32	№1	оси 9-10	1 к.	№1	2 час. 00 мин.	13.55	17.02	3 ч. 07 мин.
33	№1	оси 9-10	1 к.	№1	2 час. 00 мин.	13.28	17.58	3 ч. 30 мин.
Блок-секция Е								
34	№1	оси 12-11	2 к.	№1	2 час. 00 мин.	6.00	10.30	4 ч. 30 мин.
35	№1	оси 12-11	2 к.	№2	2 час. 00 мин.	6.00	11.45	5 ч. 45 мин.
36	№1	оси 12-11	1 к.	№1	2 час. 00 мин.	6.00	12.00	6 ч. 00 мин.
37	№1	оси 12-11	1 к.	№1	2 час. 00 мин.	6.00	12.00	6 ч. 00 мин.
38	№1	оси 12-11	1 к.	№1	2 час. 00 мин.	6.00	10.40	4 ч. 40 мин.
39	№1	оси 11-12	1 к.	№1	2 час. 00 мин.	6.00	12.08	6 ч. 08 мин.
40	№1	оси 11-12	1 к.	№1	2 час. 00 мин.	6.00	10.40	4 ч. 40 мин.
41	№1	оси 11-12	1 к.	№1	2 час. 00 мин.	6.00	11.58	5 ч. 58 мин.
42	№1	оси 11-12	3 к.	№1	2 час. 00 мин.	14.00	18.00	4 ч. 00 мин.
43	№1	оси 11-12	3 к.	№2	2 час. 00 мин.	14.00	18.00	4 ч. 00 мин.
44	№1	оси А-Б	3 к.	№2	2 час. 00 мин.	9.00	17.30	8 ч. 30 мин.
45	№1	оси А-Б	3 к.	№3	2 час. 00 мин.	9.00	17.30	8 ч. 30 мин.

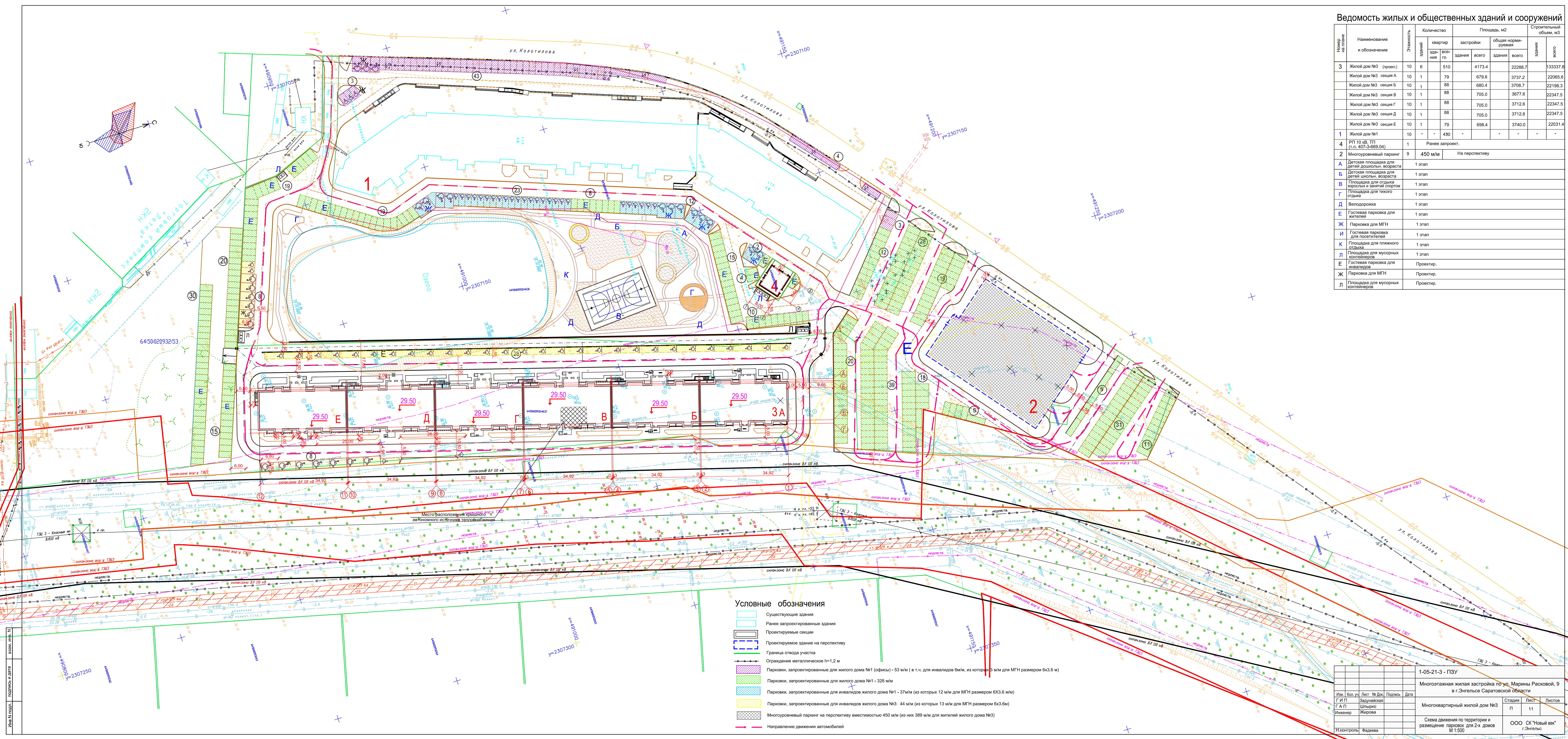
Примечание: Квартиры проектируемого жилого дома №3 инсолируются в пределах санитарных норм и правил, ГОСТ Р 57795-2014, СанПиН 2.1.3684-21, СанПиН 2.1.3685-21. Квартиры 1-ого дома также инсолируются в пределах санитарных норм. Продолжительность инсоляции приравненной территории составляет не менее 2,5 часов (с 10 часов до 13.30 час.).

Имя	Кол. экз.	№ док.	Подпись	Дата
Г.И.П.	Задумавший	Шильдер		
Илюквер	Жирова			
И.Контроль	Фадеева			

1-05-21-32 ПЗУ  
 Многоквартирный жилой дом №3  
 Инсоляционный график  
 ООО «К "Новый век" г.Энгельс

Ведомость жилых и общественных зданий и сооружений

№ п/п	Наименование	Этажность	Количество		Площадь, м <sup>2</sup>		Строительный объем, м <sup>3</sup>	
			зданий	квартир	зданий	общая нормируемая	зданий	всего
3	Жилой дом №3 (проект)	10	6	510	4173.4	22288.7	133337.8	
	Жилой дом №3 секция А	10	1	79	679.6	3737.2	22065.6	
	Жилой дом №3 секция Б	10	1	88	680.4	3708.7	22198.3	
	Жилой дом №3 секция В	10	1	88	705.0	3677.6	22347.5	
	Жилой дом №3 секция Г	10	1	88	705.0	3712.6	22347.5	
	Жилой дом №3 секция Д	10	1	88	705.0	3712.6	22347.5	
	Жилой дом №3 секция Е	10	1	79	698.4	3740.0	22031.4	
1	Жилой дом №1	10	-	430	-	-	-	
4	РП 10 кв. ТП (г.п. 407-3-689.04)	1	Ранее запроект.					
2	Многоуровневый паркинг	9	450 м <sup>2</sup>	На перспективу				
А	Детская площадка для детей дошкольн. возраста	1	этап					
Б	Детская площадка для детей школьн. возраста	1	этап					
В	Площадка для отдыха взрослых и занятия спортом	1	этап					
Г	Площадка для тихого отдыха	1	этап					
Д	Велодорожка	1	этап					
Е	Гостевая парковка для жителей	1	этап					
Ж	Парковка для МГН	1	этап					
И	Гостевая парковка для посетителей	1	этап					
К	Площадка для пляжного отдыха	1	этап					
Л	Площадка для мусорных контейнеров	1	этап					
Е	Гостевая парковка для инвалидов	Проектир.						
Ж	Парковка для МГН	Проектир.						
Л	Площадка для мусорных контейнеров	Проектир.						



- Условные обозначения**
- Существующие здания
  - Ранее запроектированные здания
  - Проектируемые секции
  - Проектируемое здание на перспективу
  - Граница отвода участка
  - Ограждение металлическое h=1.2 м
  - Парковки, запроектированные для жилого дома №1 (офисы) - 53 м<sup>2</sup> (в т.ч. для инвалидов б/м, из которых 3 м<sup>2</sup> для МГН размером бх3,6 м)
  - Парковки, запроектированные для жилого дома №1 - 328 м<sup>2</sup>
  - Парковки, запроектированные для инвалидов жилого дома №1 - 37 м<sup>2</sup> (из которых 12 м<sup>2</sup> для МГН размером бх3,6 м)
  - Парковки, запроектированные для инвалидов жилого дома №3 - 44 м<sup>2</sup> (из которых 13 м<sup>2</sup> для МГН размером бх3,6 м)
  - Многоуровневый паркинг на перспективу вместимостью 450 м<sup>2</sup> (из них 389 м<sup>2</sup> для жителей жилого дома №3)
  - Направление движения автомобилей

Им. Коп. уч. Лист № Док. Подпись Дата		1-05-21-3 - ПЗУ	
Г И П Задумавшая		Многоэтажная жилая застройка по ул. Марии Расковой, 9 в г.Энгельс Саратовской области	
Г А П Шлырко		Многоквартирный жилой дом №3	
Инженер Жирова		Стадия	Лист
Н.Контроль Фадева		П	11
		Схема движения по территории и размещения парковок для 2-х домов М 1:500	
		ООО СК "Новый век" г.Энгельс	