



**Общество с ограниченной
ответственностью
«Строительная компания
«Новый век»**

Регистрационный номер в гос. реестре СРО-П-197-21022018
выписка №207/2022 от «25» мая 2022 г.

**Многоэтажная жилая застройка
по ул. Марины Расковой, 9 в г. Энгельсе Саратовской области.
Многоквартирный жилой дом №3**

ПРОЕКТНАЯ ДОКУМЕНТАЦИЯ

Раздел 10. Мероприятия по обеспечению доступа инвалидов

1-05-21-3 – ОДИ

Том 10

Главный инженер

Главный инженер проекта



А.А. Горячев

С.Ю. Задунайская

2022

Состав проектной документации

Номер тома	Обозначение	Наименование	Примечание
1	1-05-21-3– ПЗ	Раздел 1. Пояснительная записка	
2	1-05-21-3– ПЗУ	Раздел 2. Схема планировочной организации земельного участка	
3	1-05-21-3– АР	Раздел 3. Архитектурные решения	
4.1	1-05-21-3– КР1	Раздел 4. Конструктивные и объемно-планировочные решения. Часть 1	
4.2	1-05-21-3– КР2	Раздел 4. Конструктивные и объемно-планировочные решения. Часть 2	
		Раздел 5. Сведения об инженерном оборудовании, о сетях инженерно-технического обеспечения, перечень инженерно-технических мероприятий, содержание технологических решений	
5.1.1	1-05-21-3– ИОС1.1	Подраздел 1.1. Система электроснабжения	
5.2.1	1-05-21-3– ИОС2.1	Подраздел 2.1. Система водоснабжения	
5.3.1	1-05-21-3– ИОС3.1	Подраздел 3.1. Система водоотведения	
5.4.1	1-05-21-3– ИОС4.1	Подраздел 4.1. Отопление, вентиляция и кондиционирование воздуха, тепловые сети	
5.5.1	1-05-21-3– ИОС5.1	Подраздел 5.1. Сети связи	
6	1-05-21-3– ПОС	Раздел 6. Проект организации строительства	
8	1-05-21-3– ООС	Раздел 8. Перечень мероприятий по охране окружающей среды	
9	1-05-21-3– ПБ	Раздел 9. Мероприятия по обеспечению пожарной безопасности	
10	1-05-21-3– ОДИ	Раздел 10. Мероприятия по обеспечению доступа инвалидов	
11	1-05-21-3– ТБЭ	Раздел 10-1. Требования к обеспечению безопасной эксплуатации объектов капитального строительства	
12	1-05-21-3– ЭЭ	Раздел 11-1. Мероприятия по обеспечению соблюдения требований энергетической	

Взамен. инв. №

Подп. и дата

Инв. № подл.

						1-05-21-3 – СП		
Изм.	Кол.уч	Лист	№ док.	Подпись	Дата	Стадия	Лист	Листов
						П	1	2
Многоэтажная жилая застройка по ул. Марины Расковой, 9 в г. Энгельсе Саратовской области. Многоквартирный жилой дом №3						ООО «СК «Новый век» г. Энгельс		

		эффективности и требований оснащенности зданий, строений и сооружений приборами учета используемых энергетических ресурсов	
13	1-05-21-3– ПКР	Раздел 11-2. Сведения о нормативной периодичности выполнения работ по капитальному ремонту многоквартирного дома, необходимых для обеспечения безопасной эксплуатации такого дома, об объеме и о составе указанных работ (в случае подготовки проектной документации для строительства, реконструкции многоквартирного дома)	

Инва. № подл.	Подп. и дата	Взам. инв. №

							1-05-21-3– СП	Лист
Изм.	Кол.уч	Лист	№док.	Подп.	Дата			2

СОДЕРЖАНИЕ

Раздел 10 «Мероприятия по обеспечению доступа инвалидов»

Обозначение	Наименование	Примечание
	Титульный лист	
1-05-21-3-СП	Состав проектной документации	
	Текстовая часть	
1-05-21-3 – ОДИ.ТЧ.С	Содержание	Л. 1
1-05-21-3 – ОДИ.ТЧ	Нормативная документы	Л. 2
	Общие положения	Л. 3
	а) Перечень мероприятий по обеспечению доступа инвалидов к объектам, предусмотренным в пункте 10 части 12 статьи 48 Градостроительного кодекса Российской Федерации	Л. 4
	б) Обоснование принятых конструктивных, объемно-планировочных и иных технических решений, обеспечивающих безопасное перемещение инвалидов на объектах, указанных в подпункте "а" настоящего пункта, а также их эвакуацию из указанных объектов в случае пожара или стихийного бедствия	Л. 5
1-05-21-3 – ОДИ	в) Описание проектных решений по обустройству рабочих мест инвалидов (при необходимости)	Л. 7
	Графическая часть	
	Схема движения МГН по территории	Л. 1
1-05-21-3 – ОДИ	Планы путей эвакуации. Блок-секции 3А, 3Б	Л. 2, 3
	Планы путей эвакуации. Блок-секции 3В, 3Г	Л. 2, 3
	Планы путей эвакуации. Блок-секции 3Д, 3Е	Л. 2, 3

Инв. № подл.	Подп. и дата	Взамен. инв. №	1-05-21-3 – ОДИ.ТЧ.С												
			Изм.	Кол.уч	Лист	№ док.	Подпись	Дата	Содержание						
			ГИП		Задунайская								Стадия	Лист	Листов
			ГАП		Шпырко								П	1	7
Разраб.		Жирова				ООО «СК «Новый век» г. Энгельс									
Разраб.		Смольянова													
Н.контр.		Фадеева													

Нормативные документы

При разработке Раздела учитывались положения, изложенные в следующих документах:

1. Федеральный закон от 22.07.2008 г. № 123-ФЗ «Технический регламент о требованиях пожарной безопасности» (с изменениями на 14 июля 2022 года)
2. Федеральный закон от 30.12.2009 г. № 384-ФЗ «Технический регламент о безопасности зданий и сооружений» (с изменениями на 2 июля 2013 года)
3. ГОСТ Р 51261-99 «Устройства опорные стационарные реабилитационные»
4. СП 1.13130.2020 «Системы противопожарной защиты. Эвакуационные пути и выходы»
5. СП 2.13130.2020 «Системы противопожарной защиты. Обеспечение огнестойкости объектов защиты»
6. СП 3.13130.2009 «Система оповещения и управления эвакуации и управления эвакуации людей при пожаре»
7. СП 4.13130.2013 «Системы противопожарной защиты. Ограничение распространения пожара на объектах защиты. Требования к объемно-планировочному и конструктивному решениям»
8. СП 35-101-2001 «Проектирование зданий и сооружений с учетом доступности для маломобильных групп населения»
9. СП 35-103-2001 «Общественные здания и сооружения, доступные маломобильным посетителям»
10. СП 42.13330.2016 «Градостроительство. Планировка и застройка городских и сельских поселений»
11. СП 54.13330.2016 «Здания жилые многоквартирные»
12. СП 59.13330.2020 «Доступность зданий и сооружений для маломобильных групп населения»
13. СП 118.13330.2012 «Общественные здания и сооружения»

Изм.	Кол.уч	Лист	№док.	Подп.	Дата	1-05-21-3 – ОДИ.ТЧ	Лист
							2

Общие положения

Проектируемый многоквартирный жилой дом №3 является частью многоэтажной жилой застройки по ул. Марины Расковой, 9 в г. Энгельсе Саратовской области.

Многоэтажная застройка представляет собой комплекс из двух многоквартирных многосекционных жилых домов со встроенно-пристроенными помещениями общественного назначения. Этажность – 10 этажей.

Проектирование и застройка площадки производятся в несколько этапов:

- первый этап – проектирование многоквартирного жилого дома №1,
- второй этап – проектирование инженерных коммуникаций жилого дома №1,
- третий этап – проектирование многоквартирного жилого дома №3,
- четвертый этап – проектирование инженерных коммуникаций жилого дома №3.

Здание запроектировано 10-ти этажным, с техническим теплым чердаком, высотой 1,8 м в свету, с техническим подпольем, со встроенно-пристроенными помещениями общественного назначения на первом этаже здания.

Согласно ст. 32 Федерального закона №123-ФЗ от 22.07.2008г. класс функциональной пожарной опасности жилого дома – Ф 1.3; котельной – Ф 5.1.

Здание запроектировано II степени огнестойкости, класса конструктивной пожарной опасности С0. В соответствии с табл. 6.8 СП 2.13130.2020 высота здания определена как не более 50,0 м.

Уровень ответственности здания – нормальный (п. 7-10 ст. 4 «Технического регламента о безопасности зданий и сооружений» №384-ФЗ от 30 декабря 2009 г. с изменениями на 2 июля 2013 года).

Климатические условия площадки строительства:

- климатический район в соответствии со СНиП 2.01.01-82 – III В;
- температура воздуха наиболее холодной пятидневки минус 24°С;
- расчетный вес снегового покрова для III района – 210 кгс/м²;
- нормативный скоростной напор ветра для III района – 38 кгс/м².

Изм. № подл.	Подп. и дата	Взам. инв. №					1-05-21-3 – ОДИ.ТЧ	Лист
							3	
Изм.	Кол.уч	Лист	№доку.	Подп.	Дата			

а) Перечень мероприятий по обеспечению доступа инвалидов к объектам, предусмотренным в подпункте а) пункта 3 части 12 статьи 48 Градостроительного кодекса Российской Федерации

Проект 10-ти этажного многоквартирного жилого дома №3 многоэтажной жилой застройки, расположенной по ул. Марины Расковой, 9 в городе Энгельсе Саратовской области, выполнен с учетом потребностей маломобильных групп населения в соответствии с СП 59.13330.2020, СП 35-101-2001, СП 35-103-2001.

В проекте предусмотрены условия беспрепятственного и удобного передвижения маломобильных групп населения по территории с учетом градостроительных требований. Транспортные проезды на территории и пешеходные проходы на пути к объекту, посещаемому инвалидами, совмещены при соблюдении градостроительных требований.

Согласно п. 5.1.7 СП 59.13330.2020 ширина пешеходного пути с учетом встречного движения инвалидов на креслах-колясках должна быть не менее 2,0 м.

Продольный уклон на пути движения инвалидов в креслах-колясках не превышает 5%, поперечный уклон также не превышает 2%. Высота бортового камня в местах пересечения тротуаров с проезжей частью не превышает 4 см.

На проектируемых гостевых парковках машин, расположенных перед главным фасадом проектируемого здания, предусмотрены места для автотранспорта инвалидов и беспрепятственный доступ к ним. Количество машиномест, предназначенных для парковки инвалидов на данной территории, с торца секции Е составляет 7 м/м, перед главным фасадом – 4 м/м. Места для личного автотранспорта инвалидов размещается на расстоянии не более 50 м от входов-пандусов. Разметка места для стоянки автомашины инвалида на кресле-коляске предусмотрена размером 6,0×3,6 м, что обеспечивает возможность создания безопасной зоны сбоку и сзади машины – 1,2 м.

Покрытие пешеходных дорожек, тротуаров и пандуса предусматривается из асфальтобетона. Оно выполняется ровным, шероховатым, без зазоров, не создающим вибрацию при движении МГН, а также предотвращающим скольжение, т.е. сохраняющим крепкое сцепление подошвы, опор вспомогательных средств и колес.

Конструкция дорожной одежды отмотки принята по типу 2:

- покрытие – мелкозернистый асфальтобетон по ГОСТ 9128-2013 толщиной 0,03м;
- основание – рядовой щебень М400 фр.20-40 по ГОСТ 8267-93 – толщиной 0,10м.

Для обеспечения доступности маломобильных групп населения в здание предусмотрены пандусы с уклоном 10% (протяженность до 2-х метров), шириной 1,2 м с установкой бортика по продольной стороне 0,05 м и ограждением (ширина между поручнями пандуса в пределах 1,0 метра).

Изм. № подл.	Подп. и дата	Взам. инв. №							1-05-21-3 – ОДИ.ТЧ	Лист
			4							
Изм.	Кол.уч.	Лист	№док.	Подп.	Дата					

Проектом предусмотрены тактильные полосы, которые выполняют предупредительную функцию на покрытии пешеходных путей. Тактильные полосы предусмотрены проектом перед площадками входа и лестницами на расстоянии 0,8 м от препятствия шириной 0,5 м (по ГОСТ 52875-2007). Поверхность пандуса должна быть нескользкой, отчетливо маркированной цветом или текстурой, контрастной относительно прилегающей поверхности.

б) Обоснование принятых конструктивных, объемно-планировочных и иных технических решений, обеспечивающих безопасное перемещение инвалидов на объектах, указанных в подпункте "а" настоящего пункта, а также их эвакуацию из указанных объектов в случае пожара или стихийного бедствия

Проектом генерального плана предусмотрено беспрепятственное и удобное передвижение маломобильных групп населения (МГН) по территории. Система средств информационной поддержки обеспечивается на всех путях движения МГН.

Жилое здание запроектировано доступным для МГН. Согласно технического задания квартиры для проживания МГН группы мобильности М4 выше 1 этажа, не предусмотрены.

Для доступа на 1 этаж здания (входы в жилой дом) маломобильных групп населения предусматривается устройство пандусов с продольным уклоном 10% (протяженность до 2-х метров), поперечным уклоном 2% и поручнями. Минимальная ширина пандусов 1,2 м. Площадки между подъемами глубиной 1,5м. По продольным краям пандусов предусмотрены колесоотбойники высотой 0,05 м. Вдоль обеих сторон всех пандусов имеются ограждения с поручнями на высоте 0,7 и 0,9 м. Расстояние между поручнями пандусов 1,0 м. Все крыльца с лестницами высотой 0,45 м и более оборудованы ограждениями с перилами согласно СП 59.13330.2020.

Поверхность пандуса должна быть нескользкой, отчетливо маркированной цветом или текстурой, контрастной относительно прилегающей поверхности.

Все площадки с пандусами на входах в здание (жилье и офисы) имеют размеры не менее 2,2×2,2 м.

Покрытие входных площадок и пандусов из твердых материалов, ровное, шероховатое, без зазоров, не создающее вибрацию при движении, а также предотвращающее скольжение, т.е. сохраняющее крепкое сцепление подошвы обуви, опор вспомогательных средств хождения и колес кресла-коляски при сырости и снеге.

В данном проекте предусмотрены следующие покрытия путей движения МГН:

- пешеходные дорожки, тротуары – асфальтобетон;
- площадки перед входами в здание, входные пандусы – плиты бетонные группы Б из бетона В25 (ГОСТ 17608-2017), толщиной 60 мм.

Изм. № подл.	Подп. и дата	Взам. инв. №							1-05-21-3 – ОДИ.ТЧ	Лист
			5							
Изм.	Кол.уч.	Лист	№ док.	Подп.	Дата					

В каждой блок-секции для своевременной и беспрепятственной эвакуации людей с типовых этажей через лестничную клетку типа Л1 предусмотрены один эвакуационный выход через вестибюль и один выход непосредственно на улицу. Пути движения инвалидов групп М1-М3 внутри здания запроектированы в соответствии с нормативными требованиями к путям эвакуации людей из здания. Эвакуация маломобильных групп населения, как и остальных категорий населения, осуществляется по лестничным маршам.

На каждом этаже блок-секций предусмотрена пожаробезопасная зона для групп МГН, которые не могут эвакуироваться самостоятельно.

Уклон лестниц на путях эвакуации составляет 1:2. Ступени лестниц выполняются ровными, без выступов и с шероховатой поверхностью. Ребро ступени имеет закругление радиусом не более 0,05 м. Боковые края ступеней, не примыкающие к стенам, имеют бортики высотой не менее 0,02 м для предотвращения соскальзывания трости или ноги. Поручень перил с внутренней стороны лестницы предусмотрен непрерывным по всей ее высоте. Поручни применены округлого сечения диаметром 0,06 м. Расстояние в свету между поручнем и стеной составляет 0,045 м для стен с гладкими поверхностями. Завершающие горизонтальные части поручня длиннее марша лестницы и наклонной части пандуса на 0,3 м и имеют не травмирующее завершение.

Для обеспечения доступа инвалидов на этажи выше этажа основного входа (первого этажа) здание оборудуется пассажирскими лифтами типа ЛП-0611К. Лифты предусмотрены со следующими габаритами кабины:

– 2100×1100×2110 мм.

Данные размеры являются достаточными для размещения в них человека на санитарных носилках и для пользования инвалидом на кресле-коляске с сопровождающим.

Дверные проемы в лифтах имеют ширину – 1,05 м.

Лифты расположены в центральных частях блок-секций. Ширина площадок перед лифтами соответствует требуемым нормативам и составляет: – 2,91 м.

Протяженность эвакуационных путей просчитана и указана на поэтажных планах в графической части данного раздела.

Защита людей на путях эвакуации обеспечена соответствующей отделкой помещений. В помещениях общего пользования жилого дома (тамбуры, лестничные клетки, коридоры, лифтовые холлы, колясочные) стены окрашены воднодисперсионной краской ВД-ВА-224 (пожаровзрывобезопасная – п. 2.1 ГОСТ 28196-89) на всю высоту. Потолки данных помещений – с затиркой швов, покрываются улучшенной клеевой побелкой.

Двери эвакуационных выходов открываются по направлению выхода из здания. Ширина дверных проемов запроектирована с учетом проезда инвалидной коляски – 1,31 м и на пути движения отсутствуют перепады по

Изм.	Кол.уч	Лист	№ док.	Подп.	Дата	Изм. № подл.	Подп. и дата	Взам. инв. №	1-05-21-3 – ОДИ.ТЧ	Лист
										6

высоте более 0,014 м.

Размеры входных тамбуров соответствуют нормативным требованиям для обеспечения доступа в здание МГН:

б/с	глубина, м	ширина, м
3А	2,51	1,87
	2,45	2,72
3Б	2,51	1,87
	2,45	2,70
3В, 3Г, 3Д	2,45	2,70
	3,17	1,76
3Е	2,45	2,76
	3,17	1,76

Ширина пути движения МГН в здании (в коридорах) составляет 2,14 м. Дверные проемы не имеют порогов и перепадов высоты пола. На путях движения МГН не устанавливают вращающиеся двери и турникеты. Участки пола на путях движения МГН имеют предупредительную рифленую (возможно применение контрастно окрашенную) поверхность (тактильные полосы). Тактильные полосы выполняют предупредительную функцию на покрытии пешеходных путей. Тактильные полосы шириной 0,5м расположены перед площадками входа и лестницами на расстоянии 0,8м от препятствия по ГОСТ Р 52875-2018. Полосы монтируются поверх существующего покрытия.

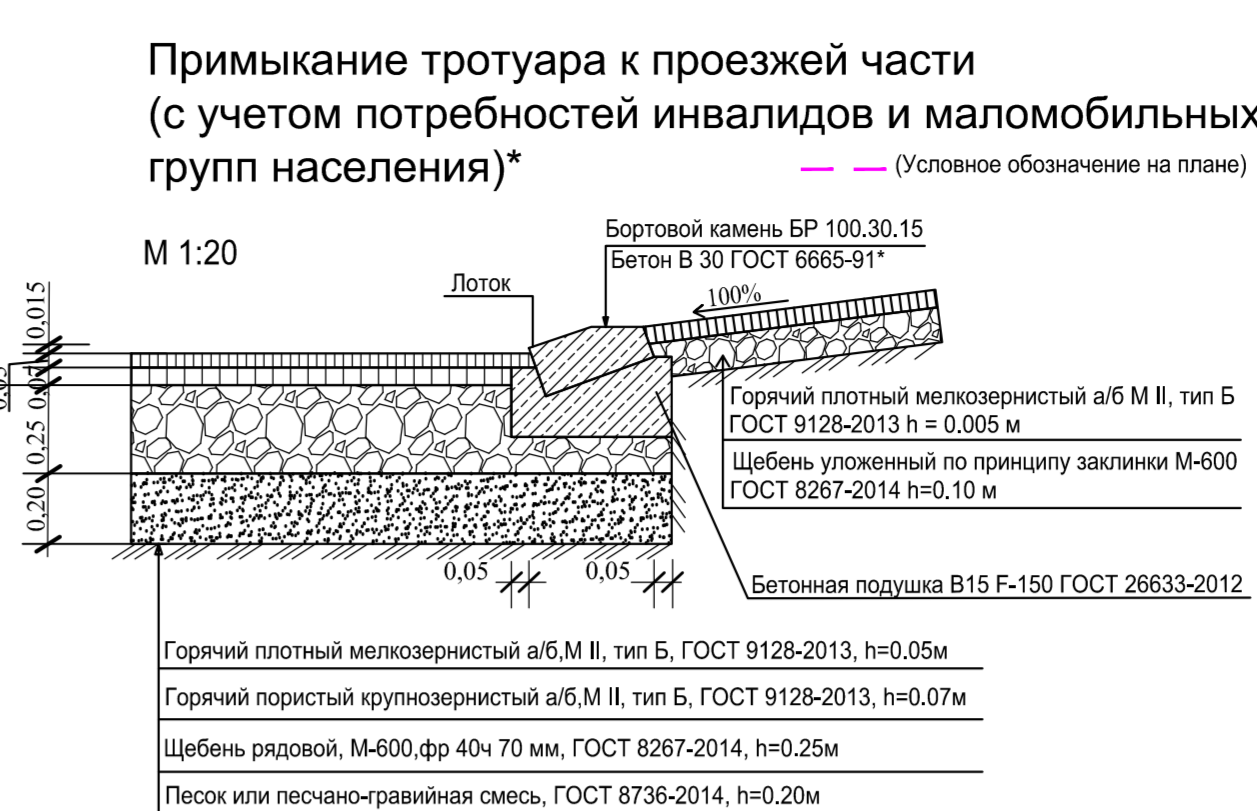
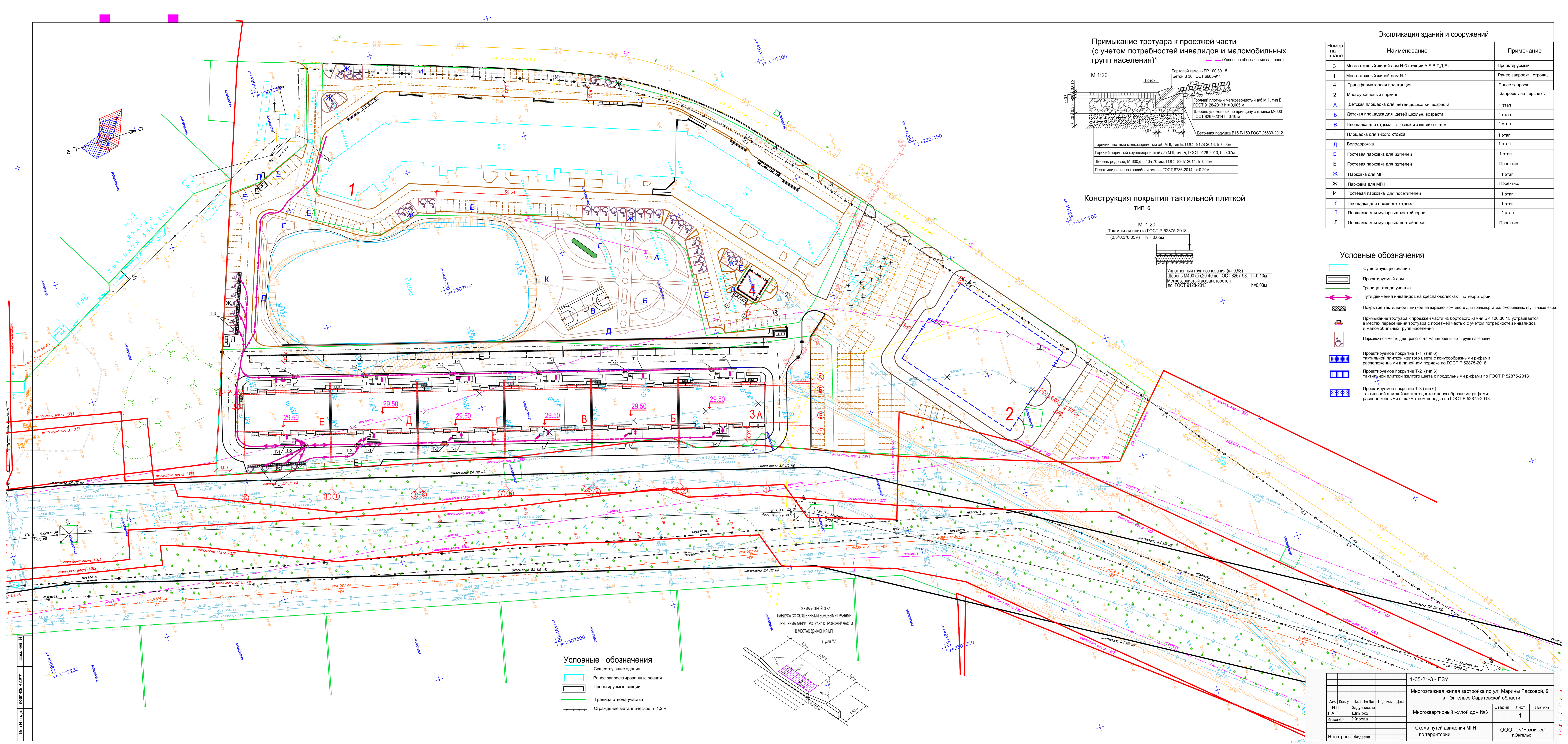
Все глухие входные двери имеют смотровую панель (h=1,2 м, высота от пола 0,5 м) из армированного стекла.

Проектное решение здания обеспечивает безопасность людей в соответствии с требованиями "Технического регламента о безопасности зданий и сооружений", "Технического регламента о требованиях пожарной безопасности".

в) Описание проектных решений по обустройству рабочих мест инвалидов (при необходимости)

Не требуется.

Инв. № подл.	Подп. и дата	Взам. инв. №					1-05-21-3 – ОДИ.ТЧ	Лист 7
			Изм.	Кол.уч	Лист	№док.		

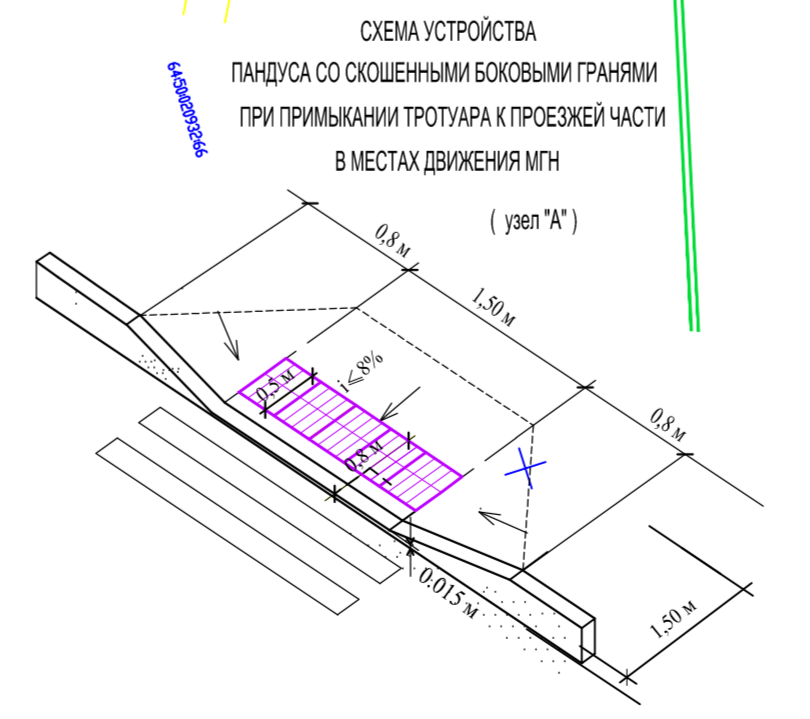


Экспликация зданий и сооружений

Номер на плане	Наименование	Примечание
3	Многоэтажный жилой дом №3 (секции А,Б,В,Г,Д,Е)	Проектируемый
1	Многоэтажный жилой дом №1	Ранее запроект., строщ.
4	Трансформаторная подстанция	Ранее запроект.
2	Многоуровневый паркинг	Запроект. на перспект.
А	Детская площадка для детей дошкольного возраста	1 этап
Б	Детская площадка для детей школьного возраста	1 этап
В	Площадка для отдыха взрослых и занятых спортом	1 этап
Г	Площадка для тихого отдыха	1 этап
Д	Велодорожка	1 этап
Е	Гостевая парковка для жителей	1 этап
Ж	Гостевая парковка для посетителей	Проектир.
З	Парковка для МГН	1 этап
И	Парковка для МГН	Проектир.
К	Площадка для пляжного отдыха	1 этап
Л	Площадка для мусорных контейнеров	1 этап
П	Площадка для мусорных контейнеров	Проектир.

- ### Условные обозначения
- Существующие здания
 - Проектируемый дом
 - Граница отвода участка
 - Пути движения инвалидов на креслах-колясках по территории
 - Покрывание тактильной плиткой на парковочном месте для транспорта маломобильных групп населения
 - Примыкание тротуара к проезжей части из бортового камня БР 100.30.15 устанавливается в местах пересечения тротуара с проезжей частью с учетом потребностей инвалидов и маломобильных групп населения
 - Парковочное место для транспорта маломобильных групп населения
 - Проектируемое покрытие Т-1 (тип В) тактильной плиткой желтого цвета с конусообразными рифами расположенными в линейном порядке по ГОСТ Р 52875-2018
 - Проектируемое покрытие Т-2 (тип Б) тактильной плиткой желтого цвета с продольными рифами по ГОСТ Р 52875-2018
 - Проектируемое покрытие Т-3 (тип Б) тактильной плиткой желтого цвета с конусообразными рифами расположенными в шахматном порядке по ГОСТ Р 52875-2018

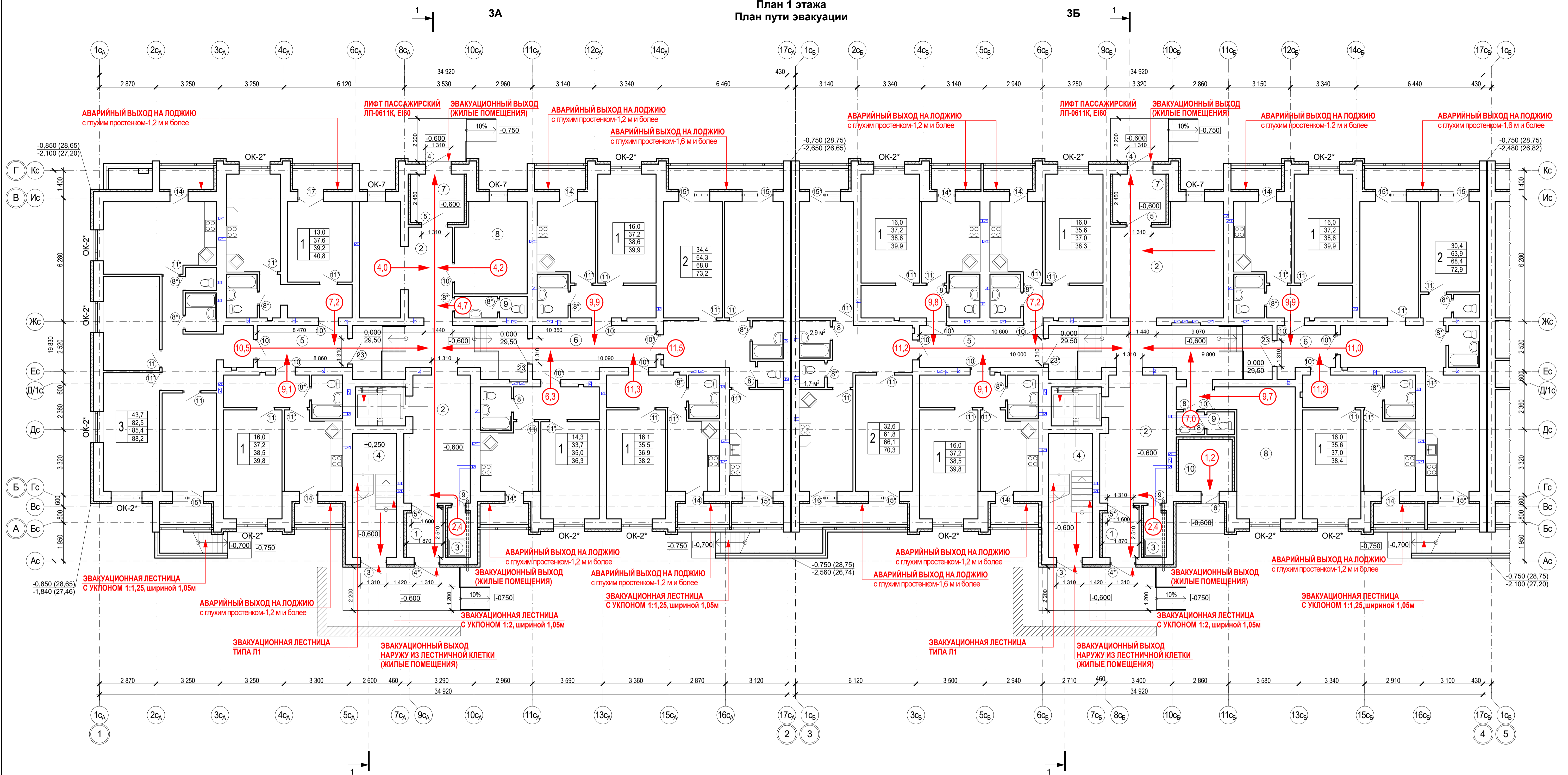
- ### Условные обозначения
- Существующие здания
 - Ранее запроектированные здания
 - Проектируемые секции
 - Граница отвода участка
 - Ограждение металлическое h=1,2 м



Имя		Коп. уч.		Лист		№ Док.		Подпись		Дата	
Г.И.П.		Задуняская		Шлыржо		Жирова		Ильквер		1	
И.Контроль		Фадеева									

1-05-21-3 - ПЗУ
Многоэтажная жилая застройка по ул. Марины Расковой, 9 в г.Энгельсе Саратовской области
Многоквартирный жилой дом №3
Схема путей движения МГН по территории
ООО СК "Новый век" г.Энгельс

План 1 этажа
План пути эвакуации



Экспликация помещений 1 этажа

Номер по плану	Наименование	Площадь, м ²	Категория производства по взрывной, взрывопожарной и пожарной опасности
БЛОК-СЕКЦИЯ 3А			
ПОМЕЩЕНИЯ ЖИЛОГО ДОМА			
1	ВХОДНОЙ ТАМБУР	4,5	
2	ВЕСТИБУЛЬ	65,8	
3	ПОМЕЩЕНИЕ УБОРОЧНОГО ИНВЕНТАРЯ	2,7	
4	ЛЕСТНИЧНАЯ КЛЕТКА	13,6	
5	МЕЖКВАРТИРНЫЙ КОРИДОР	9,6	
6	МЕЖКВАРТИРНЫЙ КОРИДОР	15,1	
7	ВХОДНОЙ ТАМБУР	6,6	
8	КОЛЯСОЧНАЯ	16,0	
9	СУ	3,8	
	ОБЩАЯ ПЛОЩАДЬ ПОМЕЩЕНИЙ ЖИЛОГО ДОМА	137,7	
	ЖИЛАЯ ПЛОЩАДЬ КВАРТИР ЭТАЖА	153,5	
	ОБЩАЯ ПЛОЩАДЬ КВАРТИР ЭТАЖА	328,0	
	ОБЩАЯ ПЛОЩАДЬ КВАРТИР ЭТАЖА+ЛОДЖИИ	356,4	
	ОБЩАЯ ПЛОЩАДЬ ЭТАЖА	465,7	

Экспликация помещений 1 этажа

Номер по плану	Наименование	Площадь, м ²	Категория производства по взрывной, взрывопожарной и пожарной опасности
БЛОК-СЕКЦИЯ 3Б			
ПОМЕЩЕНИЯ ЖИЛОГО ДОМА			
1	ВХОДНОЙ ТАМБУР	4,5	
2	ВЕСТИБУЛЬ	81,5	
3	ПОМЕЩЕНИЕ УБОРОЧНОГО ИНВЕНТАРЯ	2,7	
4	ЛЕСТНИЧНАЯ КЛЕТКА	13,6	
5	МЕЖКВАРТИРНЫЙ КОРИДОР	13,1	
6	МЕЖКВАРТИРНЫЙ КОРИДОР	6,7	
7	ВХОДНОЙ ТАМБУР	6,6	
8	КОЛЯСОЧНАЯ	20,7	
9	СУ	3,2	
10	ЭЛЕКТРОЩИТОВАЯ	7,1	В4
	ОБЩАЯ ПЛОЩАДЬ ПОМЕЩЕНИЙ ЖИЛОГО ДОМА	159,7	
	ЖИЛАЯ ПЛОЩАДЬ КВАРТИР ЭТАЖА	143,0	
	ОБЩАЯ ПЛОЩАДЬ КВАРТИР ЭТАЖА	308,5	
	ОБЩАЯ ПЛОЩАДЬ КВАРТИР ЭТАЖА+ЛОДЖИИ	339,5	
	ОБЩАЯ ПЛОЩАДЬ ЭТАЖА	468,2	

ПРИМЕЧАНИЯ

- Данный лист смотреть с ч. АС.2.
- За отм. 0,000 принят уровень пола квартир 1 этажа, что соответствует абсолютной отметке 29,50.
- Проектом принята высота жилых этажей 2 800-3 000мм.
- Перегородки толщ. 120 мм выполнять из силикатного пустотелого кирпича (камень) ГОСТ 379-2015. Все перегородки армировать сетками из Ø 4 B500C с ячейкой 100x100 мм.
- Спецификацию элементов заполнения оконных проемов см. АС.1-17.
- Спецификацию элементов заполнения дверных проемов см. АС.1-17.
- Ведомость отделки помещений см. АС.1-3.
- Экспликацию полов см. АС.1-15.
- Тактильные полосы выполнять предупредительную функцию на покрытия пешеходных путей. Тактильные полосы шириной 0,5м расположены перед площадками входа и лестницами на расстоянии 0,8 м от препятствия по ГОСТ Р 52875-2018. Полосы монтируются поверх существующего покрытия.
- Кладку стен ниже отметки плиты перекрытия технического подполья выполнять из керамического кирпича по ГОСТ 530-2012. Кладку стен выше отметки плиты перекрытия технического подполья выполнять из силикатного кирпича (камень) по ГОСТ 379-2015. Наружные стены выполнять из силикатного кирпича (камень) по ГОСТ 379-2015 510мм.

Условные обозначения.

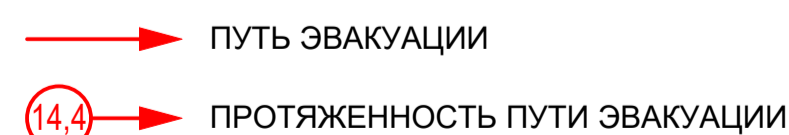
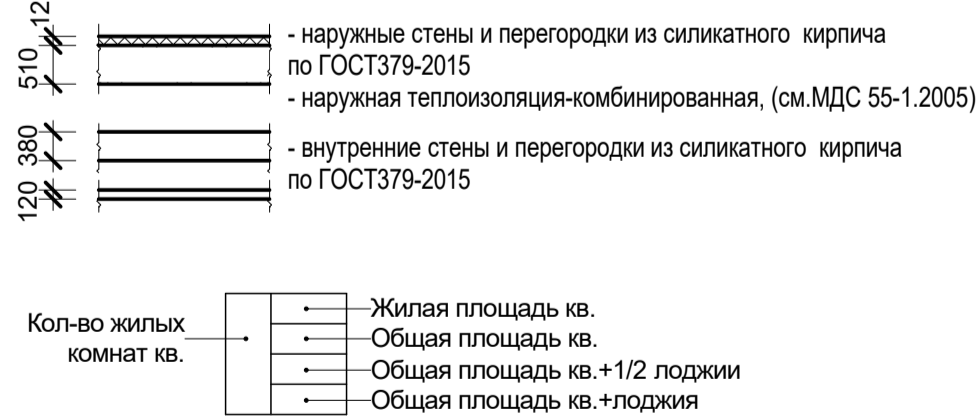
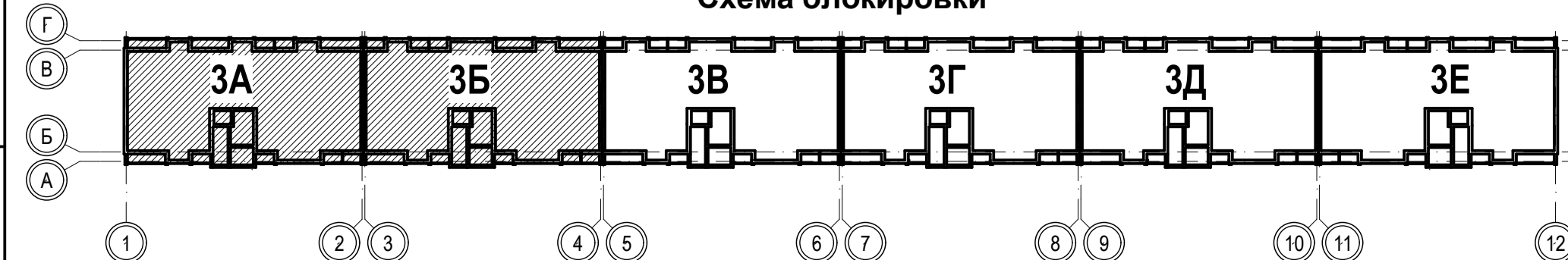


Схема блокировки



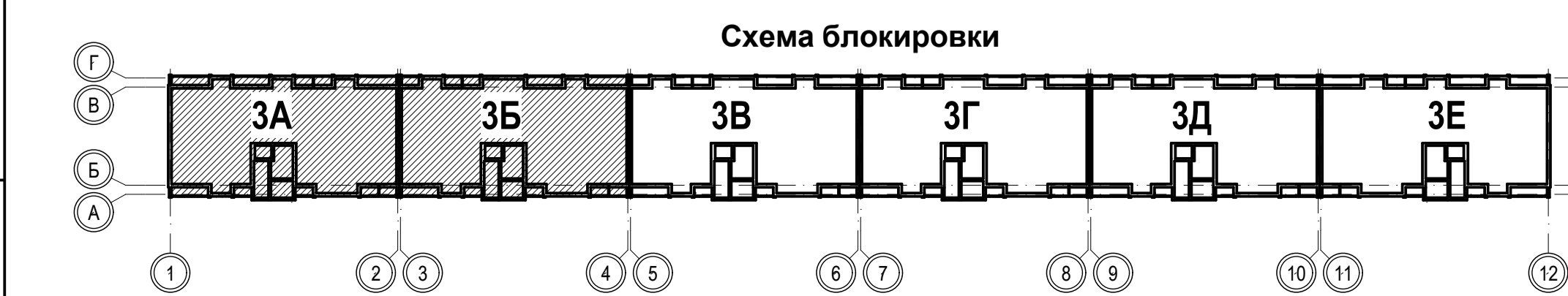
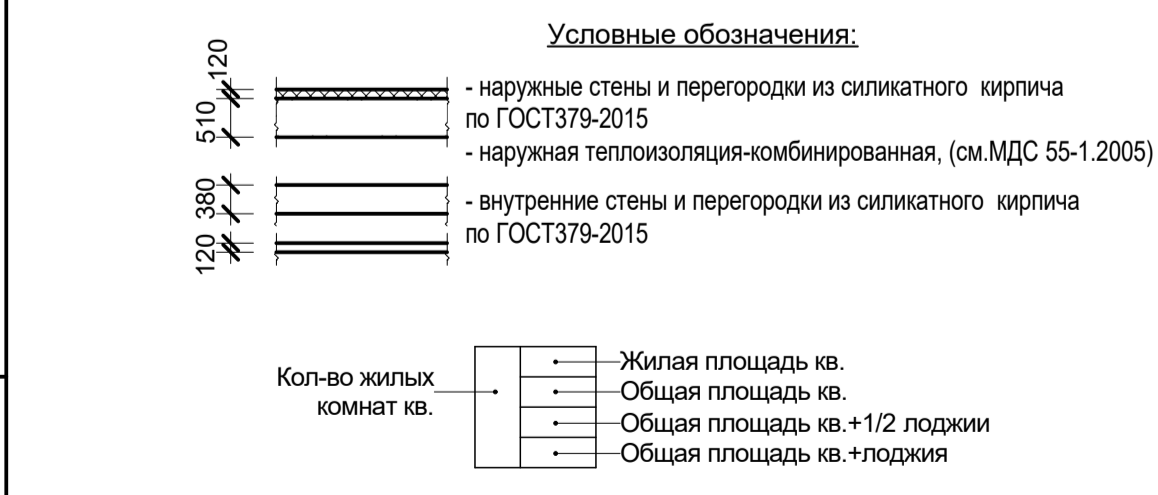
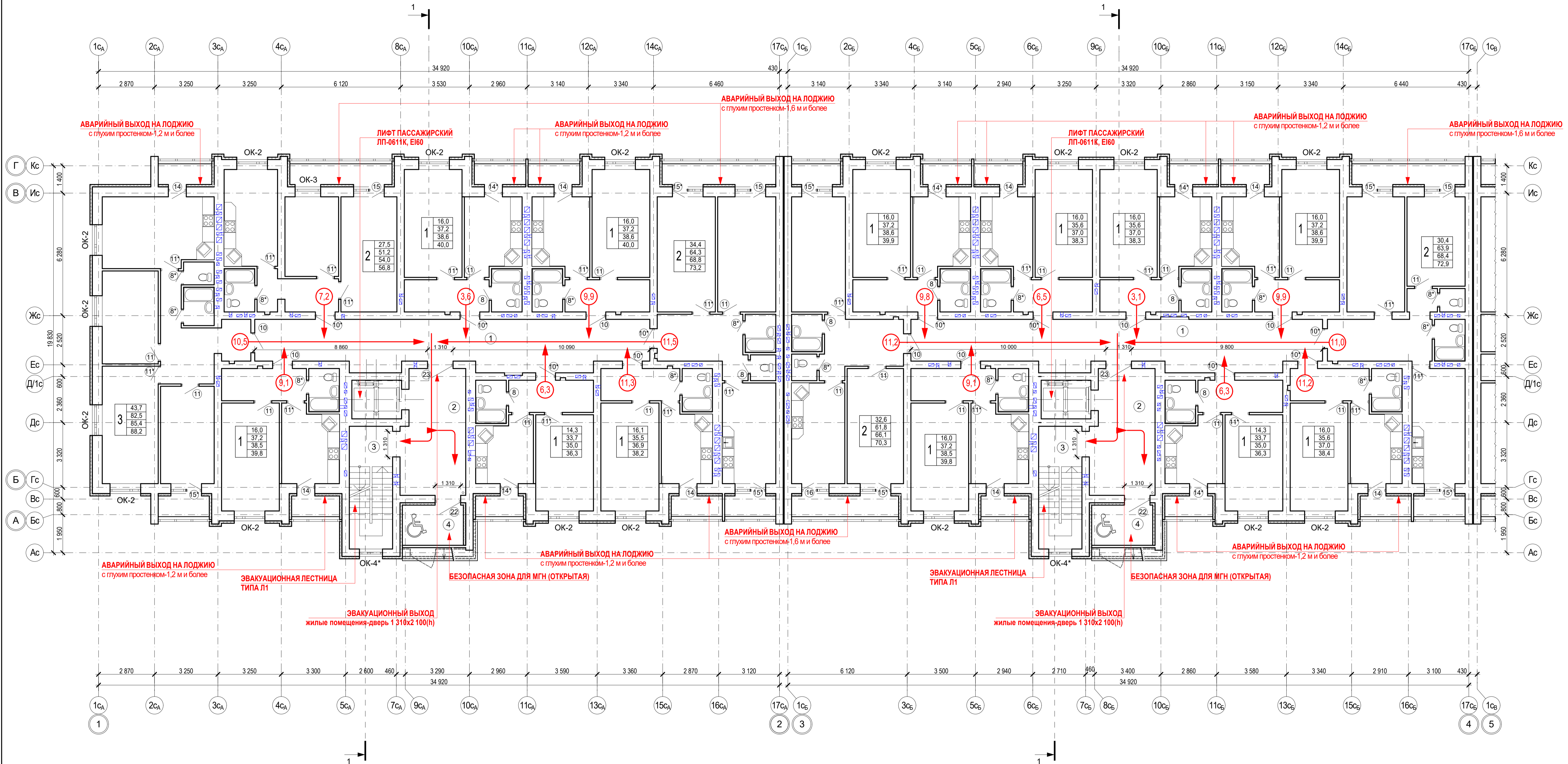
Изм.		Кол.		Лист		№Док.		Подпись		Дата	
ГП		Задумавшая									
ГАП		Шилько									
Архитектор		Смолянова									
Н.контр.		Фадеева									

1-05-21-3		ОДИ	
Многоэтажная жилая застройка по ул. Марины Расковой, 9 в г.Энгельсе Саратовской области			
Многоквартирный жилой дом №3. Блок-секции 3А; 3Б		Стадия	Лист
План 1 этажа. План пути эвакуации		П	2
ООО "СК "НОВЫЙ ВЕК"			

План типового этажа (2-10)
План пути эвакуации

3А

3Б



Экспликация помещений типового этажа (2-10)

Номер по плану	Наименование	Площадь, м2	Категория производства по взрывной, взрывопожарной и пожарной опасности
БЛОК-СЕКЦИЯ 3А			
ПОМЕЩЕНИЯ ЖИЛОГО ДОМА			
1	МЕЖКВАРТИРНЫЙ КОРИДОР	47,6	
2	ВЕСТИБУЛЬ	20,2	
3	ПЛОЩАДКА ЛЕСТНИЧНОЙ КЛЕТКИ	4,6	
4	БЕЗОПАСНАЯ ЗОНА ДЛЯ МГН (ОТКРЫТАЯ)	6,4	
	ОБЩАЯ ПЛОЩАДЬ ПОМЕЩЕНИЙ ЖИЛОГО ДОМА	78,8	
	ЖИЛАЯ ПЛОЩАДЬ КВАРТИР ЭТАЖА	184,0	
	ОБЩАЯ ПЛОЩАДЬ КВАРТИР ЭТАЖА	378,8	
	ОБЩАЯ ПЛОЩАДЬ КВАРТИР ЭТАЖА+ЛОДЖИИ	412,5	
	ОБЩАЯ ПЛОЩАДЬ ЭТАЖА	457,6	

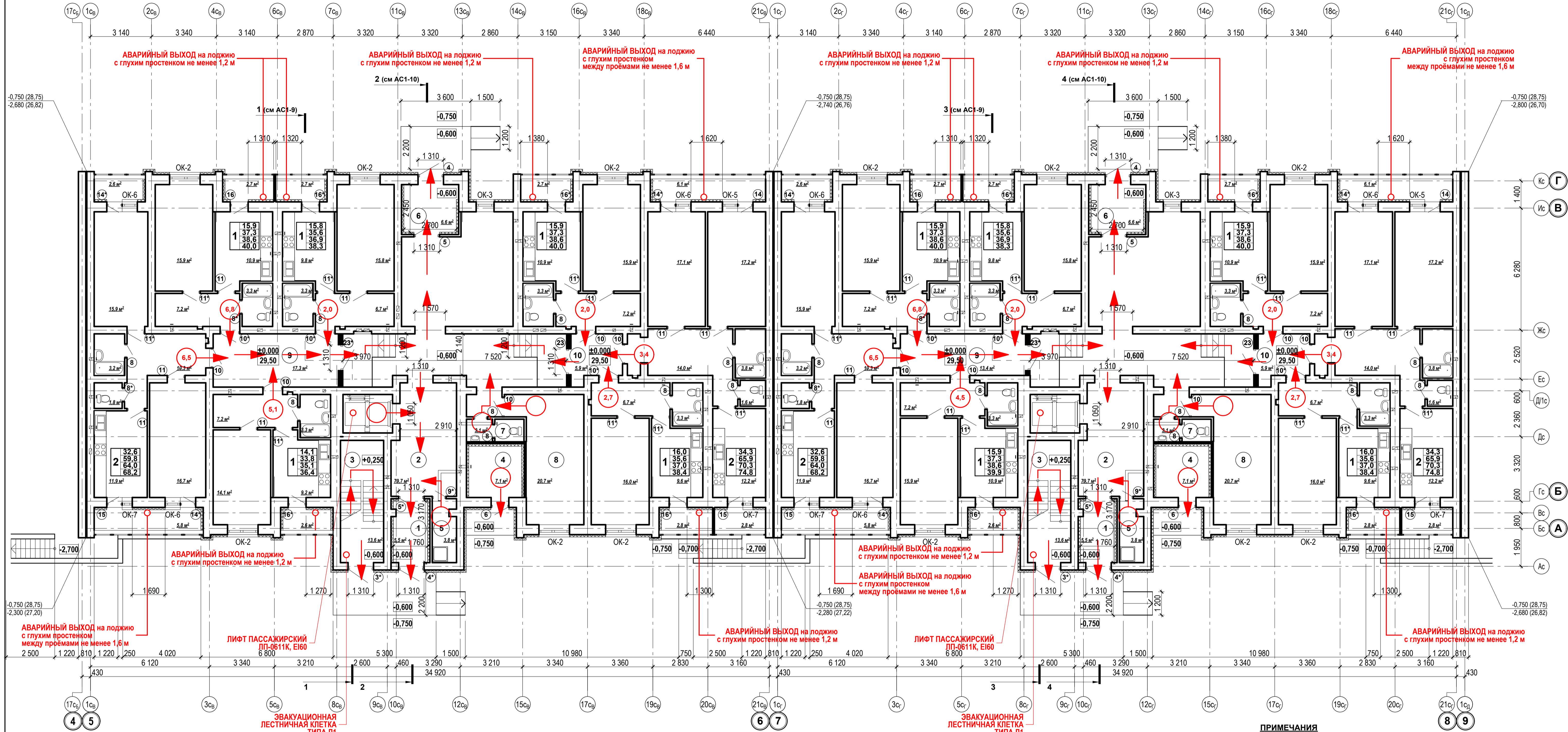
Экспликация помещений типового этажа (2-10)

Номер по плану	Наименование	Площадь, м2	Категория производства по взрывной, взрывопожарной и пожарной опасности
БЛОК-СЕКЦИЯ 3Б			
ПОМЕЩЕНИЯ ЖИЛОГО ДОМА			
1	МЕЖКВАРТИРНЫЙ КОРИДОР	49,4	
2	ВЕСТИБУЛЬ	20,2	
3	ПЛОЩАДКА ЛЕСТНИЧНОЙ КЛЕТКИ	4,6	
4	БЕЗОПАСНАЯ ЗОНА ДЛЯ МГН (ОТКРЫТАЯ)	6,4	
	ОБЩАЯ ПЛОЩАДЬ ПОМЕЩЕНИЙ ЖИЛОГО ДОМА	80,6	
	ЖИЛАЯ ПЛОЩАДЬ КВАРТИР ЭТАЖА	173,3	
	ОБЩАЯ ПЛОЩАДЬ КВАРТИР ЭТАЖА	377,8	
	ОБЩАЯ ПЛОЩАДЬ КВАРТИР ЭТАЖА+ЛОДЖИИ	414,1	
	ОБЩАЯ ПЛОЩАДЬ ЭТАЖА	458,4	

ПРИМЕЧАНИЯ

1. Данный лист смотреть с ч. АС.2
2. Спецификацию элементов заполнения оконных проемов см. л. АС.1-17.
3. Спецификацию элементов заполнения дверных проемов см. л. АС.1-17.
4. Ведомость окон и балконных дверей см. л. АС.1-16.
5. Ведомость отделки помещений см. л. АС.1-3
6. Экспликацию полов см. л. АС.1-15.
7. Планировка квартир выполнена в соответствии с техническим заданием на проектирование, утвержденным директором от 26.05.2022.

1-05-21-3				ОДИ		
Многоэтажная жилая застройка по ул. Марины Расковой, 9 в г.Энгельсе Саратовской области						
Изм.	Кол.	Лист	№Дек.	Подпись	Дата	
ГИП	Задумывающая					
ГАП	Шилько					
Архитектор	Смолянова					
Н.контр.	Фадеева					
Многоквартирный жилой дом №3. Блок-секции 3А; 3Б				Стадия	Лист	Листов
План типового этажа (2-10). План пути эвакуации				П	3	
				ООО "СК "НОВЫЙ ВЕК"		



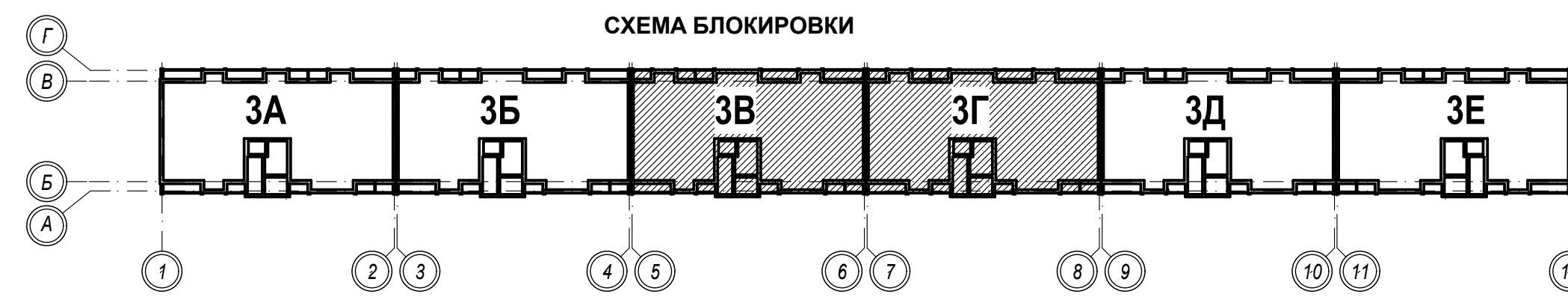
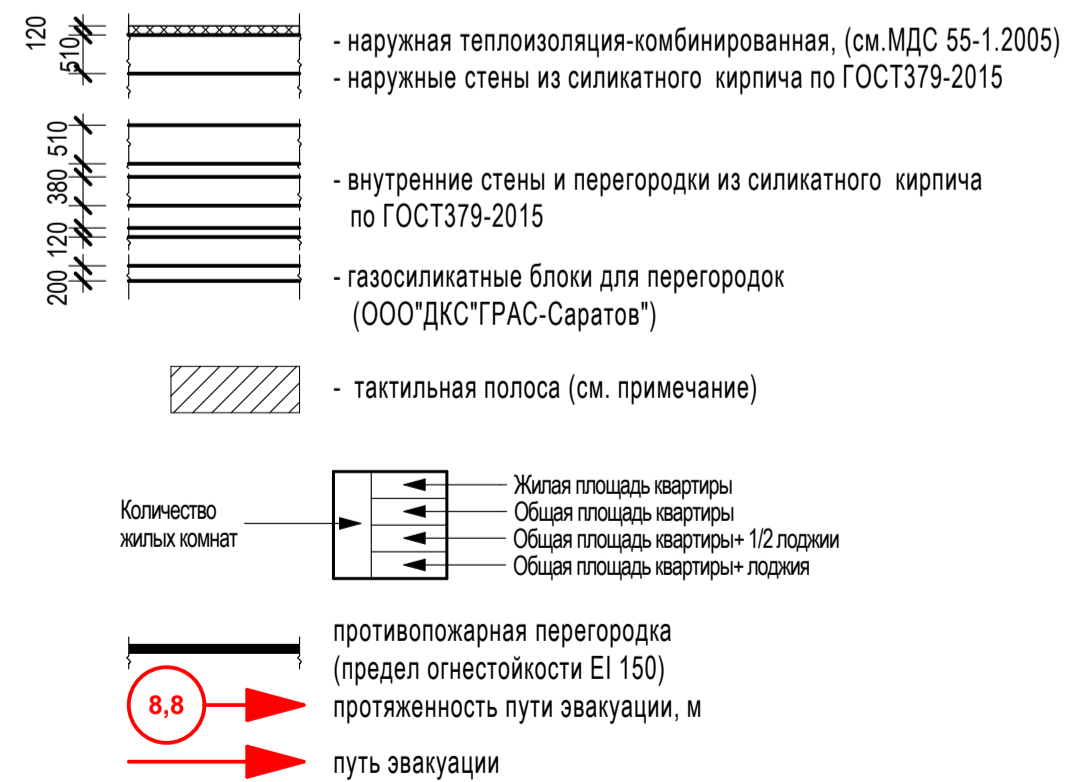
Экспликация помещений

Экспликация помещений

Номер по плану	Наименование	Площадь, м ²	Категория производства по взрывной, взрывопожарной и пожарной опасности
БЛОК - СЕКЦИЯ 3В			
ПОМЕЩЕНИЯ ОБЩЕГО ПОЛЬЗОВАНИЯ			
1	ВХОДНОЙ ТАМБУР	5,5	
2	ВЕСТИБУЛЬ	79,7	
3	ЛЕСТНИЧНАЯ КЛЕТКА	13,6	
4	ЭЛЕКТРОЩИТОВАЯ ЖИЛОГО ДОМА	7,1	В4
5	ПОМЕЩЕНИЕ УБОРОЧНОГО ИНВЕНТАРЯ	3,8	
6	ВХОДНОЙ ТАМБУР	6,6	
7	САНУЗЕЛ	3,1	
8	КОЛЯСОЧНАЯ	20,7	
9	МЕЖКВАРТИРНЫЙ КОРИДОР	17,3	
10	МЕЖКВАРТИРНЫЙ КОРИДОР	5,9	
ПЛОЩАДЬ ПОМЕЩЕНИЙ ОБЩЕГО ПОЛЬЗОВАНИЯ			
		163,3	
ЖИЛАЯ ПЛОЩАДЬ КВАРТИР ЭТАЖА		144,6	
ОБЩАЯ ПЛОЩАДЬ КВАРТИР ЭТАЖА		305,3	
ОБЩАЯ ПЛОЩАДЬ КВАРТИР ЭТАЖА+ЛОДЖИИ		336,1	
ОБЩАЯ ПЛОЩАДЬ ЭТАЖА		468,6	

Номер по плану	Наименование	Площадь, м ²	Категория производства по взрывной, взрывопожарной и пожарной опасности
БЛОК - СЕКЦИЯ 3Г			
ПОМЕЩЕНИЯ ОБЩЕГО ПОЛЬЗОВАНИЯ			
1	ВХОДНОЙ ТАМБУР	5,5	
2	ВЕСТИБУЛЬ	79,7	
3	ЛЕСТНИЧНАЯ КЛЕТКА	13,6	
4	Техническое помещение для размещения приборов АПС	7,1	
5	ПОМЕЩЕНИЕ УБОРОЧНОГО ИНВЕНТАРЯ	3,8	
6	ВХОДНОЙ ТАМБУР	6,6	
7	САНУЗЕЛ	3,1	
8	КОЛЯСОЧНАЯ	20,7	
9	МЕЖКВАРТИРНЫЙ КОРИДОР	13,4	
10	МЕЖКВАРТИРНЫЙ КОРИДОР	5,9	
ПЛОЩАДЬ ПОМЕЩЕНИЙ ОБЩЕГО ПОЛЬЗОВАНИЯ			
		159,4	
ЖИЛАЯ ПЛОЩАДЬ КВАРТИР ЭТАЖА		146,4	
ОБЩАЯ ПЛОЩАДЬ КВАРТИР ЭТАЖА		308,8	
ОБЩАЯ ПЛОЩАДЬ КВАРТИР ЭТАЖА+ЛОДЖИИ		339,6	
ОБЩАЯ ПЛОЩАДЬ ЭТАЖА		468,2	

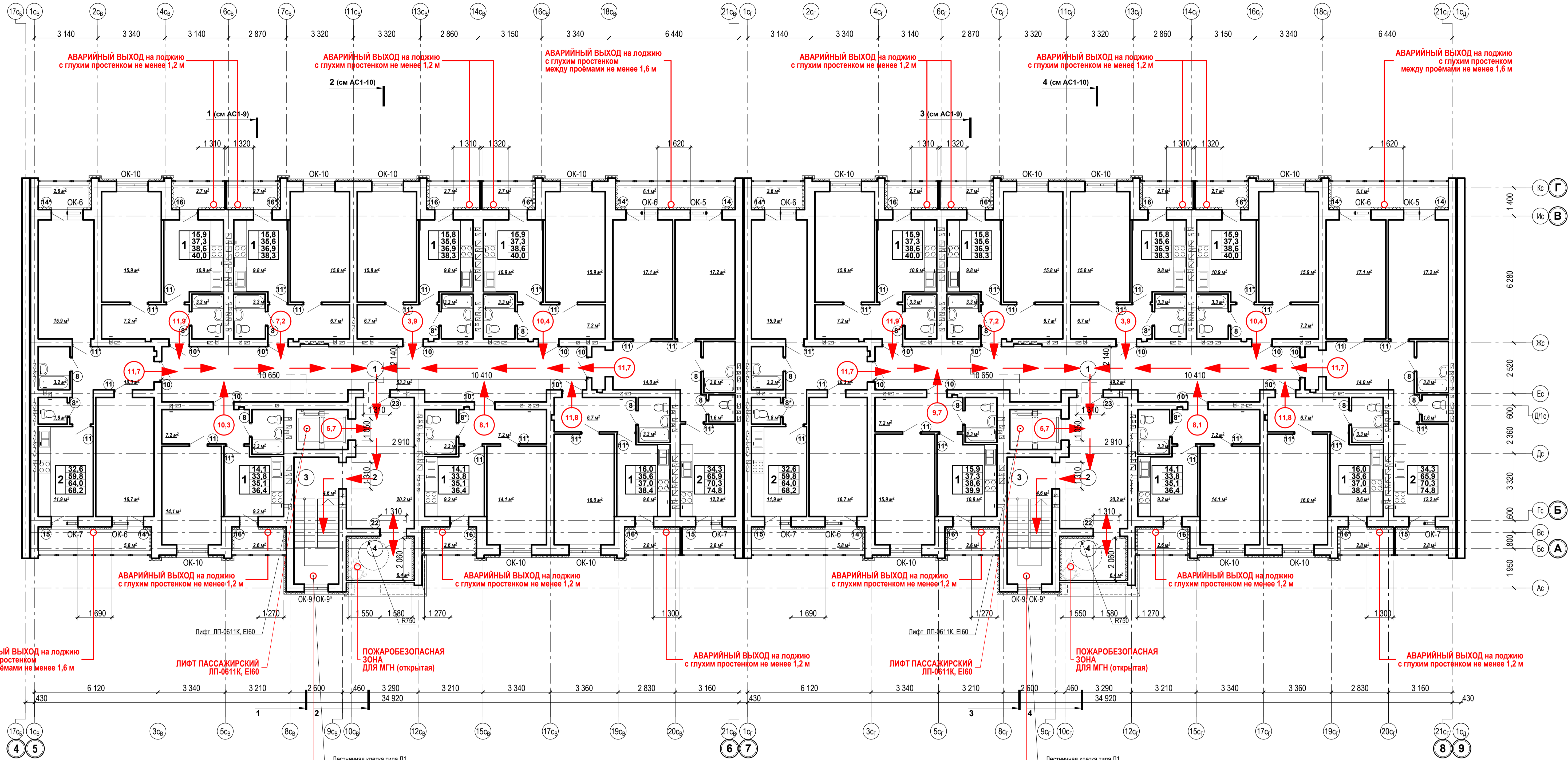
УСЛОВНЫЕ ОБОЗНАЧЕНИЯ:



ПРИМЕЧАНИЯ

- Данный лист смотреть с ч. АС2.
- Отметке 0.000 (29.50) соответствует уровень чистого пола 1-го этажа (жилые помещения).
- Проектом принята высота этажей 2.800-3.000мм.
- Перегородки толщиной 120мм, 250мм выполнять из силикатного кирпича (камень) по ГОСТ 379-2015 на растворе М50, а перегородки в сан. узлах - из силикатного полнотелого кирпича по ГОСТ 379-2015.
-
- Спецификацию элементов заполнения оконных проемов см. АС1-20.
- Спецификацию элементов заполнения дверных проемов см. АС1-20.
- Ведомость отделки помещений см. АС1-3.
- Экспликацию полов см. АС1-17.
- Все двери эвакуационных выходов укомплектовать устройством экстренного открывания по ГОСТ Р 52750-2007.
- На участках пола, на путях движения на расстоянии 0.8 м перед дверными проемами и входами на лестницы и пандусы предусмотрена тактильная направляющая лента (размеры 29,9х3,2 мм, производитель "Вертикаль"). Лента монтируется поверх существующего покрытия.
-
- Кладку стен ниже отметки плиты перекрытия технического подполья выполнять из керамического кирпича по ГОСТ 530-2012. Кладку стен выше отметки плиты перекрытия технического подполья выполнять из силикатного кирпича (камень) по ГОСТ 379-2015. Наружные стены выполнять из силикатного кирпича (камень) по ГОСТ 379-2015 510мм.

1-05-21-3				-ОДИ	
Многоэтажная жилая застройка по ул. Марины Расковой, 9 в г. Энгельсе Саратовской области					
Изм	Кол	Лист	Подпись	Дата	
Г И П	Задумавшая				
Г А П	Шилько				
Многоквартирный жилой дом № 3, Блок-секция 3В, 3Г				Стадия	Лист
				П	2
План 1-го этажа. План пути эвакуации				ООО "СК "НОВЫЙ ВЕК"	г. Энгельс



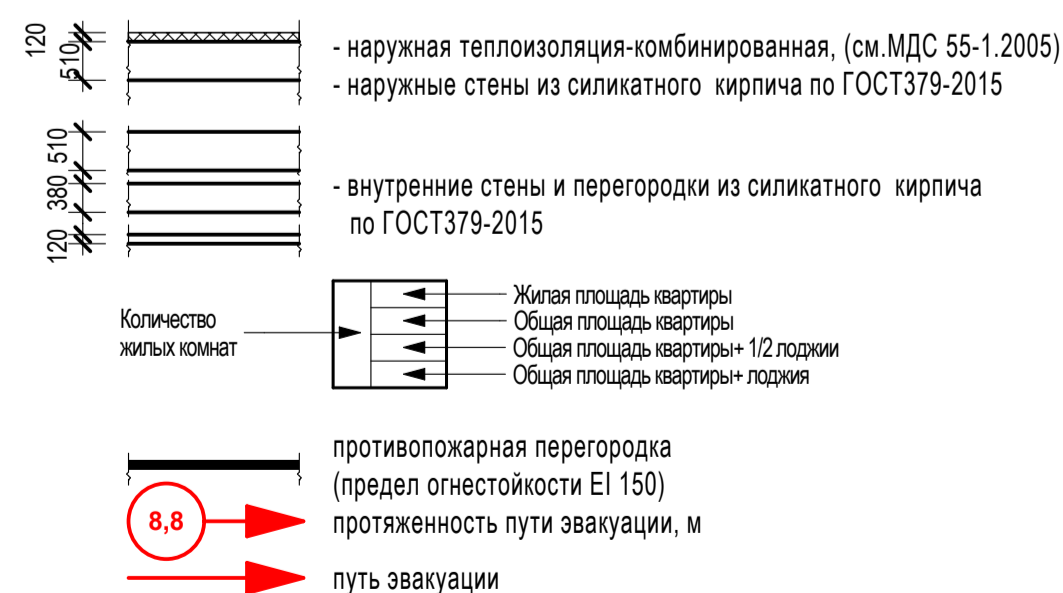
Экспликация помещений

Экспликация помещений

Номер по плану	Наименование	Площадь, м ²	Категория производства по взрывной, взрыво-пожарной и пожарной опасности
БЛОК - СЕКЦИЯ 3В			
ПОМЕЩЕНИЯ ОБЩЕГО ПОЛЬЗОВАНИЯ			
1	МЕЖКВАРТИРНЫЙ КОРИДОР	53,3	
2	ВЕСТИБУЛЬ	20,2	
3	ПЛОЩАДКА ЛЕСТНИЧНОЙ КЛЕТКИ	4,6	
4	БЕЗОПАСНАЯ ЗОНА ДЛЯ МГН (открытая)	6,4	
ПЛОЩАДЬ ПОМЕЩЕНИЙ ОБЩЕГО ПОЛЬЗОВАНИЯ		84,5	
ЖИЛАЯ ПЛОЩАДЬ КВАРТИР ЭТАЖА		174,5	
ОБЩАЯ ПЛОЩАДЬ КВАРТИР ЭТАЖА		374,7	
ОБЩАЯ ПЛОЩАДЬ КВАРТИР ЭТАЖА+ЛОДЖИИ		410,8	
ОБЩАЯ ПЛОЩАДЬ ЭТАЖА		459,2	

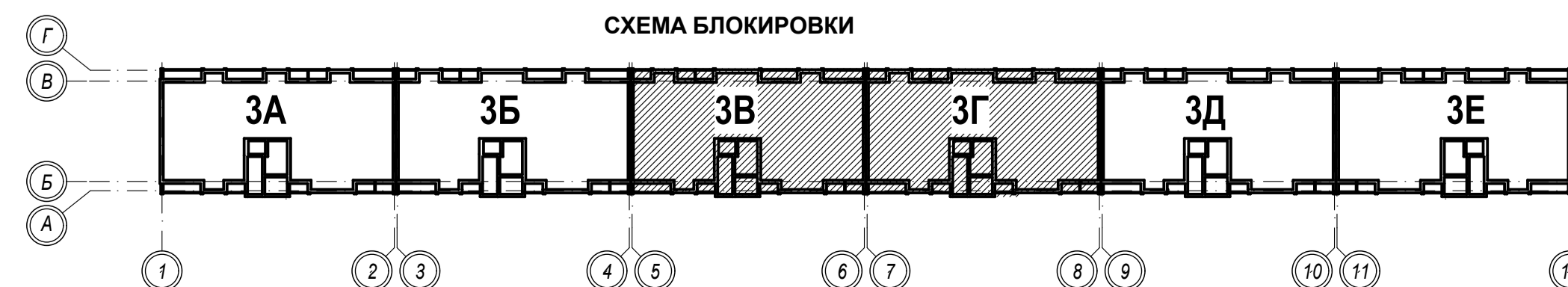
Номер по плану	Наименование	Площадь, м ²	Категория производства по взрывной, взрыво-пожарной и пожарной опасности
БЛОК - СЕКЦИЯ 3Г			
ПОМЕЩЕНИЯ ОБЩЕГО ПОЛЬЗОВАНИЯ			
1	МЕЖКВАРТИРНЫЙ КОРИДОР	49,2	
2	ВЕСТИБУЛЬ	20,2	
3	ПЛОЩАДКА ЛЕСТНИЧНОЙ КЛЕТКИ	4,6	
4	БЕЗОПАСНАЯ ЗОНА ДЛЯ МГН (открытая)	6,4	
ПЛОЩАДЬ ПОМЕЩЕНИЙ ОБЩЕГО ПОЛЬЗОВАНИЯ		80,4	
ЖИЛАЯ ПЛОЩАДЬ КВАРТИР ЭТАЖА		176,3	
ОБЩАЯ ПЛОЩАДЬ КВАРТИР ЭТАЖА		378,2	
ОБЩАЯ ПЛОЩАДЬ КВАРТИР ЭТАЖА+ЛОДЖИИ		414,3	
ОБЩАЯ ПЛОЩАДЬ ЭТАЖА		458,6	

УСЛОВНЫЕ ОБОЗНАЧЕНИЯ:



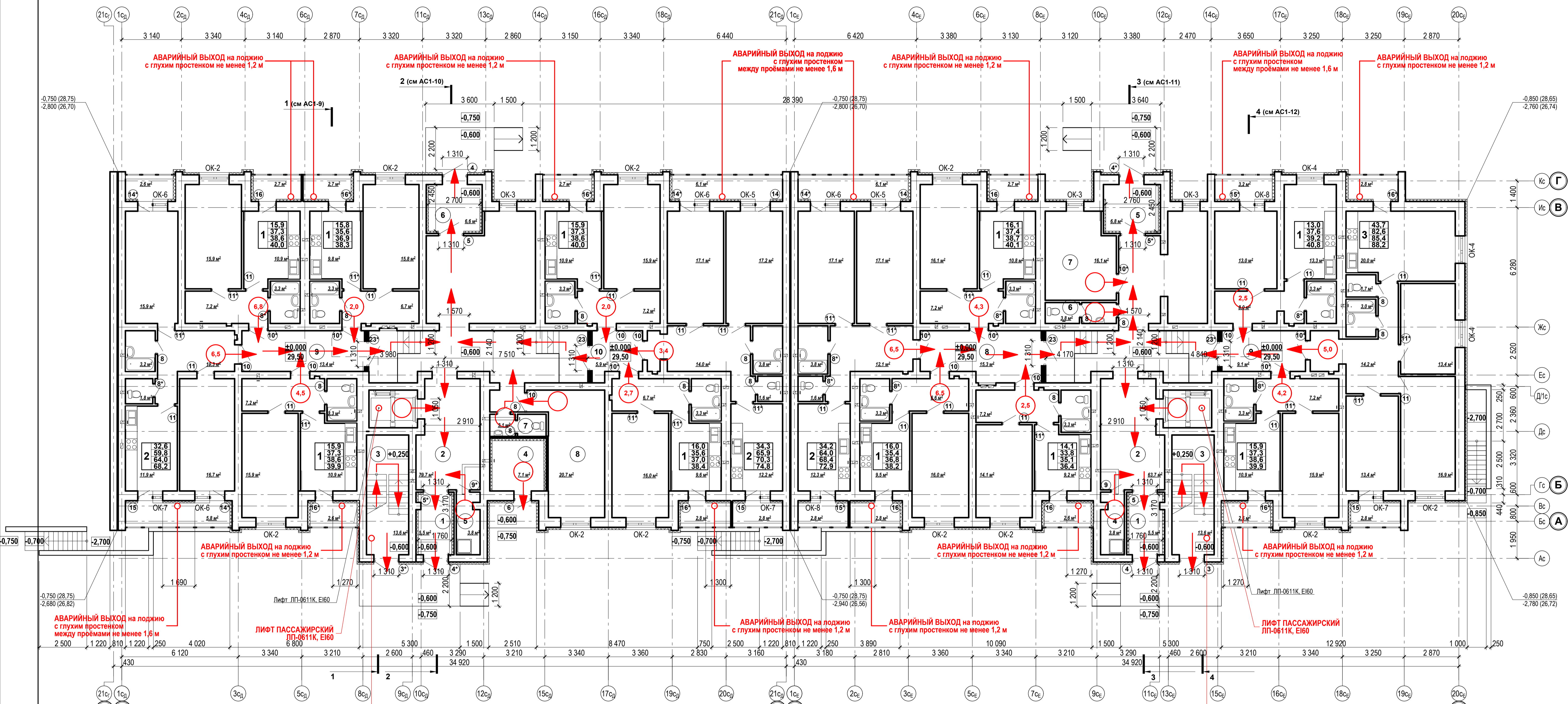
ПРИМЕЧАНИЯ:

- Данный лист смотреть с ч. АС0; АС2
- Спецификацию элементов заполнения оконных проемов см. л. АС1-20
- Спецификацию элементов заполнения дверных проемов см. л. АС1-20
- Ведомость отделки помещений см. л. АС1-3
- Экспликация полов см. л. АС1-17
- Отметке 0.000 (29,50) соответствует уровень чистого пола 1-го этажа (жилые помещения)



1-05-21-3				-ОДИ		
Многоэтажная жилая застройка по ул. Марины Расковой, 9 в г. Энгельсе Саратовской области						
Изм	Кол	Лист	Подпись	Дата	Стадия	Листов
Г И П	Задумывающая				П	3
Г А П	Шильеро					
Многоквартирный жилой дом № 3, Блок-секция 3В, 3Г					ООО "СК "НОВЫЙ ВЕК" г. Энгельс	
План типового этажа (2-10 этажи), План пути эвакуации						
Архитектор	Абрамова					
Н. контр.	Фадеева					

Имя, И. Ф. Фамилия, Дата, Подпись и дата, Имя, И. Ф. Фамилия



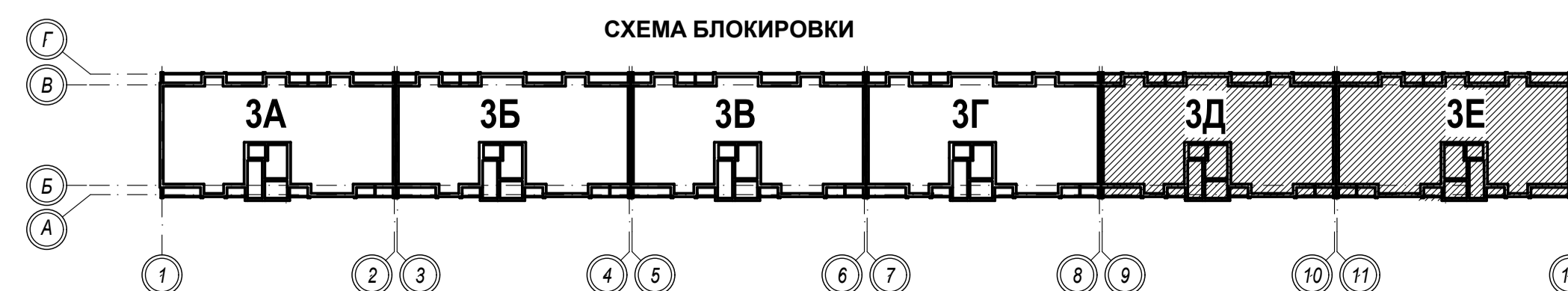
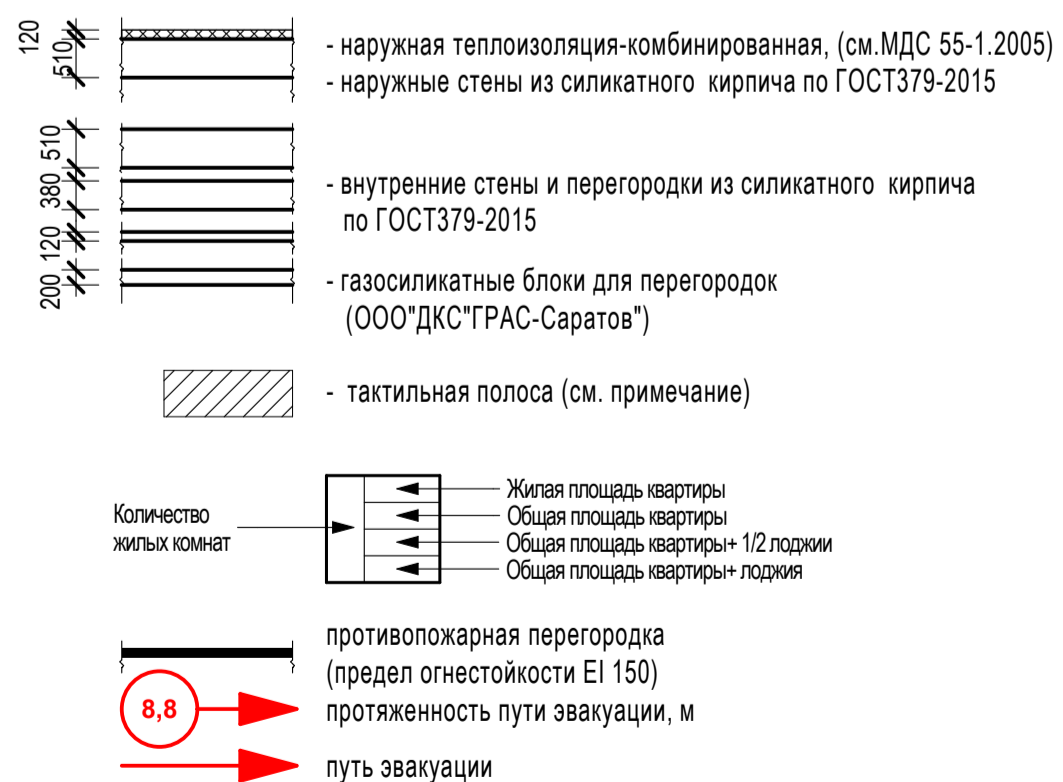
Экспликация помещений

Экспликация помещений

Номер по плану	Наименование	Площадь, м ²	Категория производства по взрывной, взрывопожарной и пожарной опасности
БЛОК - СЕКЦИЯ 3Д			
ПОМЕЩЕНИЯ ОБЩЕГО ПОЛЬЗОВАНИЯ			
1	ВХОДНОЙ ТАМБУР	5,5	
2	ВЕСТИБУЛЬ	79,7	
3	ЛЕСТНИЧНАЯ КЛЕТКА	13,6	
4	ЭЛЕКТРОЩИТОВАЯ ЖИЛОГО ДОМА	7,1	В4
5	ПОМЕЩЕНИЕ УБОРОЧНОГО ИНВЕНТАРЯ	3,8	
6	ВХОДНОЙ ТАМБУР	6,6	
7	САМУЗЕЛ	3,1	
8	КОЛЯСОЧНАЯ	20,7	
9	МЕЖКВАРТИРНЫЙ КОРИДОР	13,4	
10	МЕЖКВАРТИРНЫЙ КОРИДОР	5,9	
ПЛОЩАДЬ ПОМЕЩЕНИЙ ОБЩЕГО ПОЛЬЗОВАНИЯ			
ЖИЛАЯ ПЛОЩАДЬ КВАРТИР ЭТАЖА		159,4	
ОБЩАЯ ПЛОЩАДЬ КВАРТИР ЭТАЖА		146,4	
ОБЩАЯ ПЛОЩАДЬ КВАРТИР ЭТАЖА+ЛОДЖИИ		339,6	
ОБЩАЯ ПЛОЩАДЬ ЭТАЖА		468,2	

Номер по плану	Наименование	Площадь, м ²	Категория производства по взрывной, взрывопожарной и пожарной опасности
БЛОК - СЕКЦИЯ 3Е			
ПОМЕЩЕНИЯ ОБЩЕГО ПОЛЬЗОВАНИЯ			
1	ВХОДНОЙ ТАМБУР	5,5	
2	ВЕСТИБУЛЬ	63,7	
3	ЛЕСТНИЧНАЯ КЛЕТКА	13,6	
4	ПОМЕЩЕНИЕ УБОРОЧНОГО ИНВЕНТАРЯ	3,8	
5	ВХОДНОЙ ТАМБУР	6,8	
6	САМУЗЕЛ	3,8	
7	КОЛЯСОЧНАЯ	16,1	
8	МЕЖКВАРТИРНЫЙ КОРИДОР	15,3	
9	МЕЖКВАРТИРНЫЙ КОРИДОР	9,1	
ПЛОЩАДЬ ПОМЕЩЕНИЙ ОБЩЕГО ПОЛЬЗОВАНИЯ			
ЖИЛАЯ ПЛОЩАДЬ КВАРТИР ЭТАЖА		153,0	
ОБЩАЯ ПЛОЩАДЬ КВАРТИР ЭТАЖА		328,1	
ОБЩАЯ ПЛОЩАДЬ КВАРТИР ЭТАЖА+ЛОДЖИИ		356,5	
ОБЩАЯ ПЛОЩАДЬ ЭТАЖА		465,8	

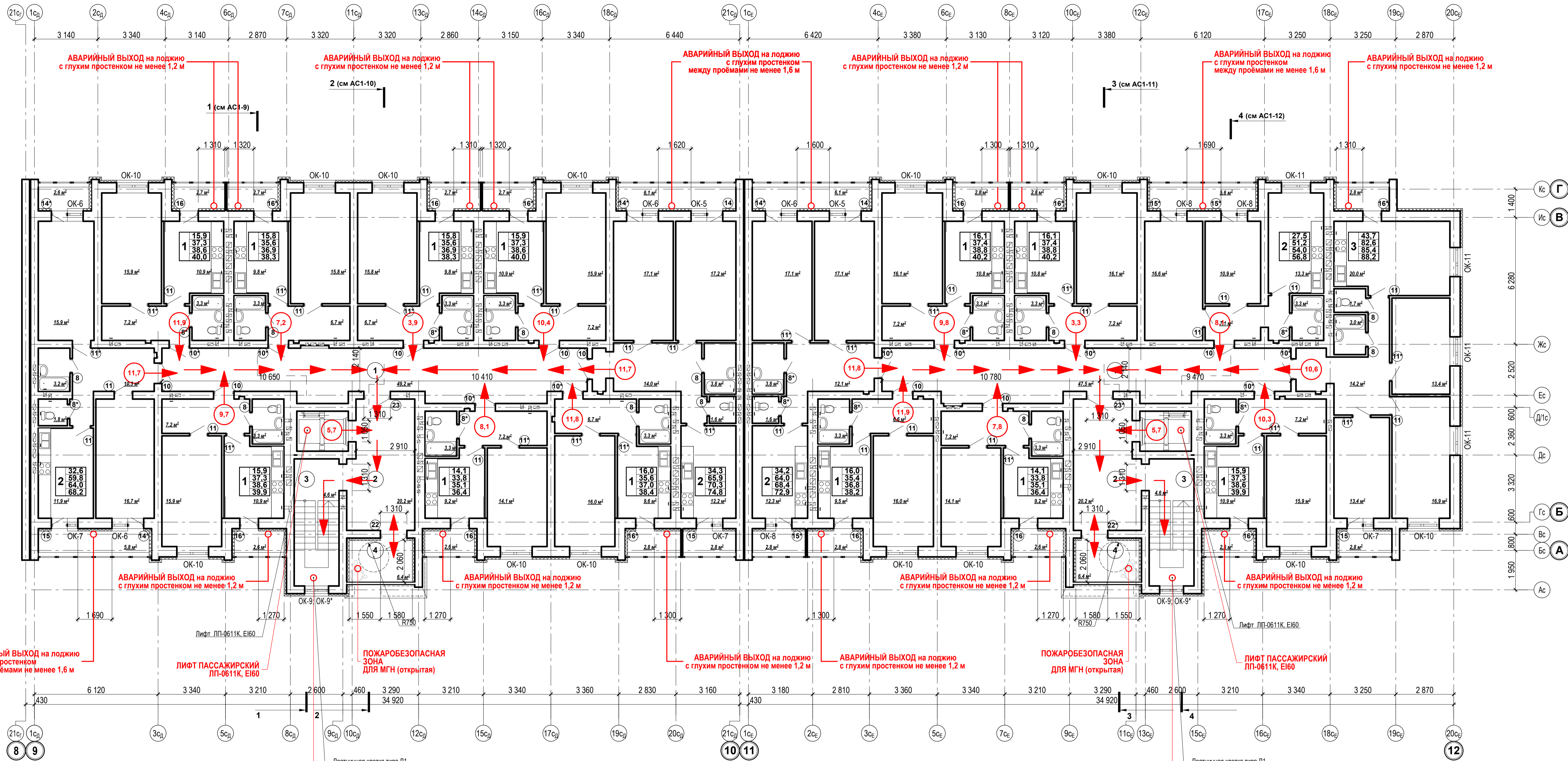
УСЛОВНЫЕ ОБОЗНАЧЕНИЯ:



ПРИМЕЧАНИЯ

- Данный лист смотреть с ч. АС2.
- Отметке 0.000 (29.50) соответствует уровень чистого пола 1-го этажа (жилые помещения).
- Проем принята высота этажей 2.800-3.000мм.
- Перегородки толщиной 120мм, 250мм выполнять из силикатного кирпича (камень) по ГОСТ 379-2015 на растворе М50, а перегородки в сан. узлах - из силикатного полнотелого кирпича по ГОСТ 379-2015.
-
- Спецификацию элементов заполнения оконных проемов см. АС1-20.
- Спецификацию элементов заполнения дверных проемов см. АС1-20.
- Ведомость отделки помещений см. АС1-3.
- Экспликацию полов см. АС1-17.
- Все двери эвакуационных выходов укомплектовать устройством экстренного открывания по ГОСТ Р 52750-2007.
- На участках пола, на путях движения на расстоянии 0.8 м перед дверными проемами и входами на лестницы и пандусы предусмотрена тактильная направляющая лента (размеры 29,9х3,2 мм, производитель "Вертикаль"). Лента монтируется поверх существующего покрытия.
-
- Кладку стен ниже отметки плиты перекрытия технического подполья выполнять из керамического кирпича по ГОСТ 530-2012. Кладку стен выше отметки плиты перекрытия технического подполья выполнять из силикатного кирпича (камень) по ГОСТ 379-2015. Наружные стены выполнять из силикатного кирпича (камень) по ГОСТ 379-2015 510мм.

				1:05-21-3		-ОДИ		
				Многоэтажная жилая застройка по ул. Марины Расковой, 9 в г. Энгельсе Саратовской области				
				Многоквартирный жилой дом № 3. Блок-секция 3Д, 3Е		Стадия	Лист	Листов
						П	2	
				План 1-го этажа. План пути эвакуации		ООО "СК "НОВЫЙ ВЕК" г. Энгельс		
Изм.	Кол.	Лист	Подпись	Дата				
Г.И.П.	Задумавшая	Шилько						
Г.А.П.	Исполнитель	Шилько						
Архитектор	Абрамова	Фадеева						
Н. контр.								



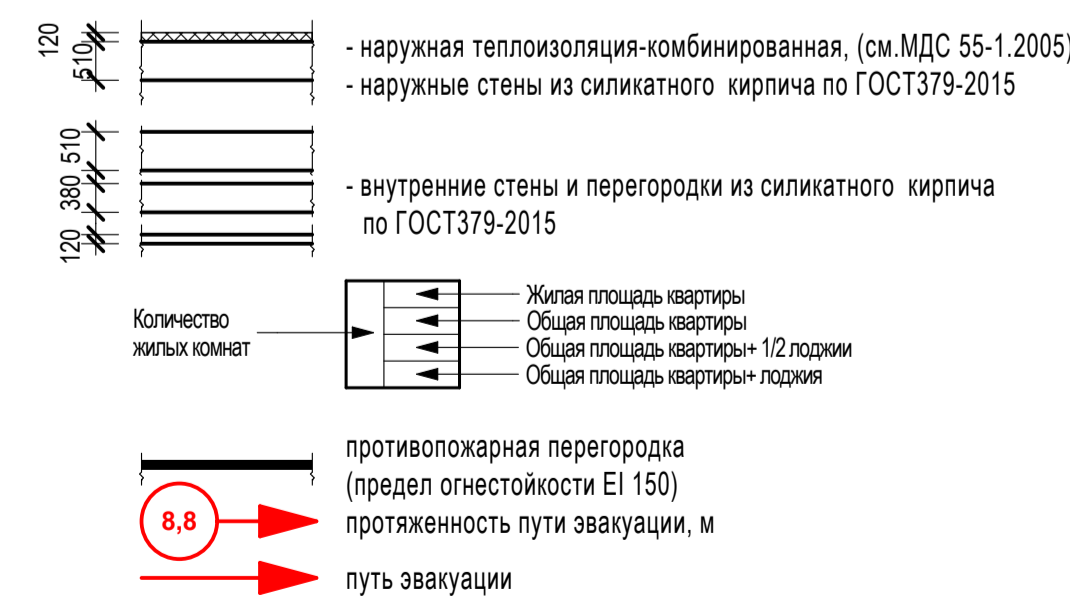
Экспликация помещений

Экспликация помещений

Номер по плану	Наименование	Площадь, м ²	Категория производства по взрывной, взрыво-пожарной и пожарной опасности
БЛОК - СЕКЦИЯ ЗД			
ПОМЕЩЕНИЯ ОБЩЕГО ПОЛЬЗОВАНИЯ			
1	МЕЖКВАРТИРНЫЙ КОРИДОР	49,2	
2	ВЕСТИБУЛЬ	20,2	
3	ПЛОЩАДКА ЛЕСТНИЧНОЙ КЛЕТКИ	4,6	
4	БЕЗОПАСНАЯ ЗОНА ДЛЯ МГН (открытая)	6,4	
ПЛОЩАДЬ ПОМЕЩЕНИЙ ОБЩЕГО ПОЛЬЗОВАНИЯ		80,4	
ЖИЛАЯ ПЛОЩАДЬ КВАРТИР ЭТАЖА		176,3	
ОБЩАЯ ПЛОЩАДЬ КВАРТИР ЭТАЖА		378,2	
ОБЩАЯ ПЛОЩАДЬ КВАРТИР ЭТАЖА+ЛОДЖИИ		414,3	
ОБЩАЯ ПЛОЩАДЬ ЭТАЖА		458,6	

Номер по плану	Наименование	Площадь, м ²	Категория производства по взрывной, взрыво-пожарной и пожарной опасности
БЛОК - СЕКЦИЯ ЗЕ			
ПОМЕЩЕНИЯ ОБЩЕГО ПОЛЬЗОВАНИЯ			
1	МЕЖКВАРТИРНЫЙ КОРИДОР	47,5	
2	ВЕСТИБУЛЬ	20,2	
3	ПЛОЩАДКА ЛЕСТНИЧНОЙ КЛЕТКИ	4,6	
4	БЕЗОПАСНАЯ ЗОНА ДЛЯ МГН (открытая)	6,4	
ПЛОЩАДЬ ПОМЕЩЕНИЙ ОБЩЕГО ПОЛЬЗОВАНИЯ		78,7	
ЖИЛАЯ ПЛОЩАДЬ КВАРТИР ЭТАЖА		183,6	
ОБЩАЯ ПЛОЩАДЬ КВАРТИР ЭТАЖА		379,1	
ОБЩАЯ ПЛОЩАДЬ КВАРТИР ЭТАЖА+ЛОДЖИИ		412,8	
ОБЩАЯ ПЛОЩАДЬ ЭТАЖА		457,8	

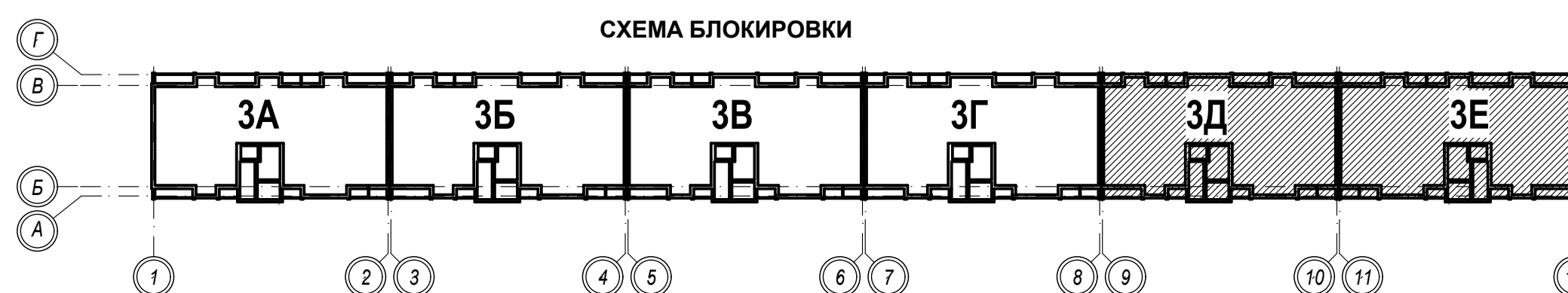
УСЛОВНЫЕ ОБОЗНАЧЕНИЯ:



ПРИМЕЧАНИЯ:

- Данный лист смотреть с ч. АС0; АС2
- Спецификацию элементов заполнения оконных проемов см. л. АС1-20
- Спецификацию элементов заполнения дверных проемов см. л. АС1-20
- Ведомость отделки помещений см. л. АС1-3
- Экспликация полов см. л. АС1-17
- Отметке 0.000 (29,50) соответствует уровень чистого пола 1-го этажа (жилые помещения)

СХЕМА БЛОКИРОВКИ



				1-05-21-3	-ОДИ
				Многоэтажная жилая застройка по ул. Марины Расковой, 9 в г. Энгельсе Саратовской области	
Изм.	Кол.	Лист	Подпись	Дата	
Г И П	Задумавшая				
Г А П	Шилько				
				Многоквартирный жилой дом № 3, Блок-секция ЗД, ЗЕ	Стадия Лист Листов
				План типового этажа (2-10 этажи), План пути эвакуации	П 3
				ООО "СК "НОВЫЙ ВЕК" г. Энгельс	