

Градостроительный план земельного участка №

Р Ф - 3 4 - 3 - 0 1 - 0 - 0 0 - 2 0 2 3 - 0 9 4 9 - 0

Градостроительный план земельного участка подготовлен на основании
 обращения общества с ограниченной ответственностью
"Специализированный застройщик «Пересвет-Юг Метизный» № вх8072-23
 от 31.05.2023 г.

(реквизиты заявления правообладателя земельного участка, иного лица в случае, предусмотренном
 частью 1.1 статьи 57.3 Градостроительного кодекса Российской Федерации, с указанием ф.и.о. заявителя-
 физического

лица, либо реквизиты заявления и наименование заявителя - юридического лица о выдаче
 градостроительного плана земельного участка)

Местонахождение земельного участка

Волгоградская область

(субъект Российской Федерации)

городской округ город-герой Волгоград

(муниципальный район или городской округ)

(поселение)

Описание границ земельного участка (образуемого земельного участка):

Обозначение (номер) характерной точки	Перечень координат характерных точек в системе координат, используемой для ведения Единого государственного реестра недвижимости	
	X	Y
1	486303.55	1409359.93
2	486303.93	1409360.52
3	486310.58	1409369.53
4	486316.06	1409376.93
5	486327.42	1409392.28
6	486385	1409476.87
7	486406.87	1409510.92
8	486397.96	1409526.67
9	486395.38	1409531.25
10	486334.95	1409501.63
11	486324.78	1409523.29
12	486288.57	1409600.38
13	486290.1	1409590.1
14	486280.82	1409585.58
15	486234.53	1409508.75
16	486210.24	1409509.22
17	486151.6	1409544.15
18	486139.76	1409568.38
19	486169.54	1409582.92
20	486223.19	1409621.19
21	486245.7	1409632.26
22	486214.02	1409696.45
23	486210.32	1409704.54
24	486100.71	1409651.47
25	486098.95	1409649.32
26	486089.6	1409637.04
27	486084.33	1409634.43
28	486085.29	1409632.5

29	486024.53	1409601.99
30	486025.09	1409600.87
31	486069.96	1409508.31
32	486073.85	1409500.29
33	486074.04	1409499.89
34	486082.45	1409503.41
35	486084.41	1409499.39
36	486092.15	1409502.86
37	486094.42	1409500.56
38	486095.73	1409497.73
39	486096.19	1409497.94
40	486098.98	1409492.07
41	486100.07	1409492.59
42	486098.88	1409495.11
43	486103.9	1409497.49
44	486106.62	1409491.76
45	486091.42	1409484.57
46	486092.71	1409481.85
47	486084.51	1409478.3
48	486099.46	1409447.45
49	486100.96	1409444.35
50	486101.64	1409444.68
51	486105.51	1409435.4
52	486107.43	1409430.8
53	486109.21	1409426.51
54	486115.64	1409411.09
55	486120.68	1409400.75
56	486129.4	1409382.86
57	486145.62	1409349.59
58	486153.74	1409334.31
59	486158.43	1409324.36
60	486169.26	1409299.07
61	486201.68	1409314.79
62	486217.5	1409322.15
63	486220.12	1409334.18
64	486253.45	1409389.34
65	486260.53	1409398.45
66	486254.76	1409410.46
67	486216.79	1409391.89
68	486204.09	1409418.24
69	486200.61	1409419.31
70	486197.02	1409430.28
71	486141.29	1409403.44
72	486166.26	1409349.35
73	486251.53	1409388.22

Кадастровый номер земельного участка (при наличии) или в случае, предусмотренном частью 1.1 статьи 57.3 Градостроительного кодекса Российской Федерации, условный номер образуемого земельного участка на основании утвержденных проекта межевания территории и (или) схемы расположения земельного участка или земельных участков на кадастровом плане территории

34:34:040005:960 от 19.04.2023 г.

Площадь земельного участка
62454,0 кв. м

Информация о расположенных в границах земельного участка объектах капитального строительства
В границах земельного участка расположены объекты капитального строительства. Количество объектов – 3 единицы

Информация о границах зоны планируемого размещения объекта капитального строительства в соответствии с утвержденным проектом планировки территории

(при наличии) ***Проект планировки территории не утвержден***

Обозначение (номер) характерной точки	Перечень координат характерных точек в системе координат, используемой для ведения Единого государственного реестра недвижимости	
	X	Y
-	-	-

Реквизиты проекта планировки территории и (или) проекта межевания территории в случае, если земельный участок расположен в границах территории, в отношении которой утверждены проект планировки территории и (или) проект межевания территории

Документация по планировке территории не утверждена

Градостроительный план подготовлен ***Даниловой Ольгой Ивановной, консультантом отдела градостроительного регулирования департамента по градостроительству и архитектуре администрации Волгограда***

(ф.и.о., должность уполномоченного лица, наименование органа)

М.П.



О.И.Данилова /
(расшифровка подписи)

Дата выдачи _____

20.06.2023
(ДД.ММ.ГГГГ)

2. Информация о градостроительном регламенте либо требованиях к назначению, параметрам и размещению объекта капитального строительства на земельном участке, на который действие градостроительного регламента не распространяется или для которого градостроительный регламент не устанавливается

Земельный участок расположен в территориальной зоне объектов общественно-делового и жилого назначения за пределами исторического центра Волгограда (Д2-1). Установлен градостроительный регламент.

2.1. Реквизиты акта органа государственной власти субъекта Российской Федерации, органа местного самоуправления, содержащего градостроительный регламент либо реквизиты акта федерального органа государственной власти субъекта Российской Федерации, органа местного самоуправления, иной организации, определяющего, в соответствии с федеральными законами, порядок использования земельного участка, на который действие градостроительного регламента не распространяется или для которого градостроительный регламент не устанавливается

Решение Волгоградской городской Думы от 21.12.2018 г. № 5/115 «Об утверждении Правил землепользования и застройки городского округа город-герой Волгоград»

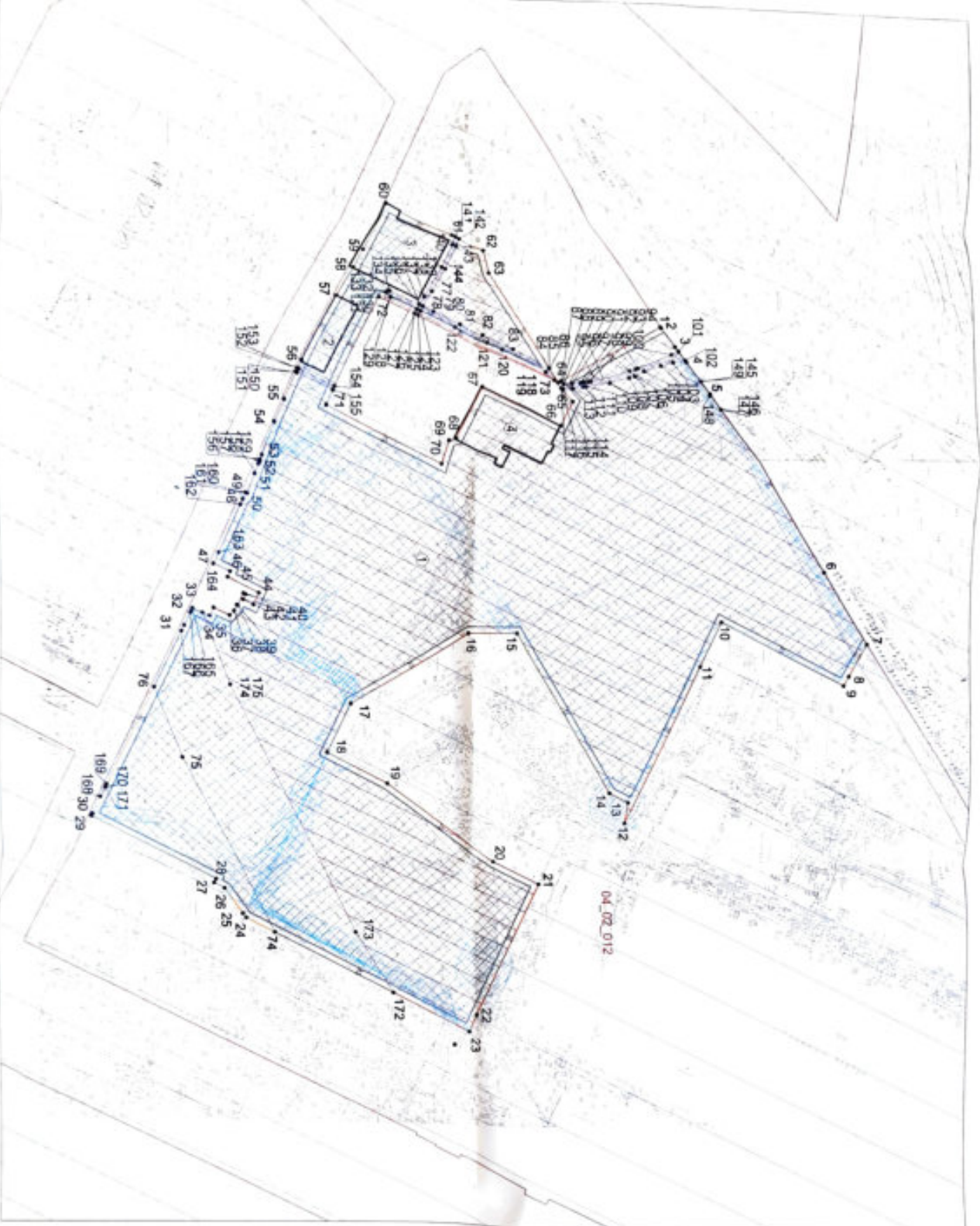
2.2. Информация о видах разрешенного использования земельного участка

основные виды разрешенного использования земельного участка:

1. *Объекты торговли (торговые центры, торгово-развлекательные центры (комплексы))*
2. *Рынки*
3. *Магазины*
4. *Общественное питание*
5. *Бытовое обслуживание*
6. *Общественное управление*
7. *Деловое управление*
8. *Среднее и высшее профессиональное образование*
9. *Культурное развитие*
10. *Обеспечение научной деятельности*
11. *Банковская и страховая деятельность*
12. *Религиозное использование*
13. *Социальное обслуживание*
14. *Гостиничное обслуживание*
15. *Связь*
16. *Земельные участки (территории) общего пользования*
17. *Коммунальное обслуживание*
18. *Дошкольное, начальное и среднее общее образование*
19. *Амбулаторно-поликлиническое обслуживание*
20. *Амбулаторное ветеринарное обслуживание*
21. *Служебные гаражи*
22. *Многоэтажная жилая застройка (высотная застройка)*
23. *Среднеэтажная жилая застройка*
24. *Малоэтажная многоквартирная жилая застройка*
25. *Обеспечение внутреннего правопорядка*
26. *Хранение автотранспорта*

условно разрешенные виды использования земельного участка:

1. *Стационарное медицинское обслуживание*
2. *Спорт*
3. *Разелечение*
4. *Автомобильный транспорт. Объекты указанных видов могут размещаться только на земельных участках, прилегающих к красным линиям и (или) улицам, дорогам, площадям, проездам, набережным, бульварам, за исключением внутриквартальных проездов, при отсутствии норм законодательства, запрещающих их размещение.*
5. *Выставочно-ярмарочная деятельность*



Крупномасштабный план

- Земельный участок
- Земельный участок с оговорками
- Земельный участок с оговорками
- Земельный участок с оговорками
- Земельный участок с оговорками
- Земельный участок с оговорками
- Земельный участок с оговорками
- Земельный участок с оговорками
- Земельный участок с оговорками
- Земельный участок с оговорками
- Земельный участок с оговорками
- Земельный участок с оговорками
- Земельный участок с оговорками
- Земельный участок с оговорками
- Земельный участок с оговорками
- Земельный участок с оговорками

Объект: [наименование объекта]

Масштаб: 1:10000

Средняя полоса М-110000

04_02_012

№ п/п	№ документа	Дата	Содержание
1	04_02_012	2013	Экспертное заключение
2	04_02_012	2013	Экспертное заключение
3	04_02_012	2013	Экспертное заключение

вспомогательные виды использования земельного участка:

1. *Виды использования, технологически связанные с объектами основных и условно разрешенных видов использования или обеспечивающие их безопасность, в том числе противопожарную, в соответствии с нормативно-техническими документами;*
2. *Объекты временного проживания, необходимые для функционирования основных и условно разрешенных видов использования;*
3. *Объекты коммунального хозяйства (электро-, водо-, газообеспечения, водоотведения, телефонизации и т.д.), необходимые для инженерного обеспечения объектов основных, условно разрешенных, а также иных вспомогательных видов использования;*
4. *Автостоянки и гаражи (в том числе открытого типа, подземные и многоэтажные) для обслуживания жителей и посетителей основных, условно разрешенных, а также иных вспомогательных видов использования;*
5. *Благоустроенные, в том числе озелененные, детские площадки, площадки для отдыха, спортивных занятий;*
6. *Площадки хозяйственные, в том числе для мусоросборников;*
7. *Общественные туалеты.*

2.3. Предельные (минимальные и (или) максимальные) размеры земельного участка и предельные параметры разрешенного строительства, реконструкции объекта капитального строительства, установленные градостроительным регламентом для территориальной зоны, в которой расположен земельный участок:

Предельные (минимальные и (или) максимальные) размеры земельных участков, в том числе их площадь			Минимальные отступы от границ земельного участка в целях определения мест допустимого размещения зданий, строений, сооружений, за пределами которых запрещено строительство зданий, строений, сооружений	Предельное количество этажей и (или) предельная высота зданий, строений, сооружений	Максимальный процент застройки в границах земельного участка, определяемый как отношение суммарной площади земельного участка, которая может быть застроена, ко всей площади земельного участка	Требования к архитектурным решениям объектов капитального строительства, расположенным в границах территории исторического поселения федерального или регионального значения	Иные показатели
1	2	3	4	5	6	7	8
Длина, м	Ширина, м	Площадь, м ² или га					
Без ограничений	Без ограничений	Без ограничений	3 м, в случаях совмещения границ земельных участков с красными линиями, а также при блокированной застройке на сопряженных земельных участках - 0 м, для земельных участков, соответствующих виду разрешенного использования "предоставление коммунальных услуг", - 0 м	1) предельная высота зданий, строений, сооружений - 75 м; 2) предельное количество этажей строений, сооружений для среднеэтажной жилой застройки - 8 этажей; 3) предельное количество этажей других зданий, строений, сооружений для других земельных участков с видами разрешенного	50% для земельных участков, соответствующего виду использования "предоставление коммунальных услуг", - не подлежит установлению	-	В соответствии с Правилами землепользования и застройки городского округа город-герой Волгоград (далее - Правила): 1) максимальные выступы за красную линию частей зданий, строений, сооружений устанавливаются в соответствии с подпунктами 1, 2 пункта 3 статьи 17 Правил; 2) максимальная общая площадь объектов капитального строительства нежилого назначения (за исключением объектов дошкольного, начального и среднего общего образования) на территории земельных участков - 10000 кв. м (ограничение не относится к объектам нежилого назначения, расположенным на территориях земельных участков, примыкающих к магистральным улицам общегородского значения); 3) минимальная доля озеленения земельных участков устанавливается в соответствии со статьей 16 Правил; 4) минимальное количество мест размещения

№	1	2	3	4	5	6	7	8	9	10	11
	-	-	-	-	-	-	-	-	-	-	-

3. Информация о расположенных в границах земельного участка объектах капитального строительства и объектах культурного наследия

3.1. Объекты капитального строительства

№ 2-3, здание: этажность, высотность, общая площадь, площадь застройки – информация отсутствует
 (согласно чертежу (ам) градостроительного плана) (назначение объекта капитального строительства, этажность, высотность, общая площадь, площадь застройки)
 инвентаризационный или кадастровый номер -

3.2. Объекты, включенные в единый государственный реестр объектов культурного наследия (памятников истории и культуры) народов Российской Федерации

№ информация отсутствует, -
 (согласно чертежу (ам) градостроительного плана) (назначение объекта культурного наследия, общая площадь, площадь застройки)

(наименование органа государственной власти, принявшего решение о включении выявленного объекта культурного наследия в реестр, реквизиты этого решения)

регистрационный номер в реестре - от - (дата)

4. Информация о расчетных показателях минимально допустимого уровня обеспеченности территории объектами коммунальной, транспортной, социальной инфраструктур и расчетных показателях максимально допустимого уровня территориальной доступности указанных объектов для населения в случае, если земельный участок расположен в границах территории, в отношении которой предусматривается осуществление деятельности по комплексному развитию территории:

Информация о расчетных показателях минимально допустимого уровня обеспеченности территории								
Объекты коммунальной инфраструктуры			Объекты транспортной инфраструктуры			Объекты социальной инфраструктуры		
Наименование вида объекта	Единица измерения	Расчетный показатель	Наименование вида объекта	Единица измерения	Расчетный показатель	Наименование вида объекта	Единица измерения	Расчетный показатель
1	2	3	4	5	6	7	8	9
-	-	-	-	-	-	-	-	-
Информация о расчетных показателях минимально допустимого уровня территориальной доступности								
Наименование вида объекта	Единица измерения	Расчетный показатель	Наименование вида объекта	Единица измерения	Расчетный показатель	Наименование вида объекта	Единица измерения	Расчетный показатель
1	2	3	4	5	6	7	8	9
-	-	-	-	-	-	-	-	-

5. Информация об ограничениях использования земельного участка, в том числе, если земельный участок полностью или частично расположен в границах зон с особыми условиями использования территорий

1. Зона ограничения от передающего радиотехнического объекта с реестровым номером 34:34-6.1699 в соответствии с Правилами землепользования и застройки городского округа город-герой Волгоград, утвержденными решением Волгоградской городской Думы от 21.12.2018г. №5/115, и выпиской из Единого государственного реестра недвижимости об объекте недвижимости от 31.05.2023 №КУВИ 001/2023-125762601. Наименование: часть зоны ограничения передающего радиотехнического объекта, расположенного по адресу: г. Волгоград, ул. им. Рокоссовского, 98.

Земельный участок частично расположен в зоне с особыми условиями использования территории. Площадь земельного участка, покрываемая зоной с особыми условиями использования территории, составляет 59174,0 кв. м.

Ограничения прав на земельный участок, предусмотренные статьями 56, 56.1 Земельного кодекса Российской Федерации.

Ограничения использования объектов недвижимости в границах зоны с особыми условиями использования территорий установлены в соответствии с решением главного государственного санитарного врача по Волгоградской области "Об установлении размеров санитарно-защитной зоны" от 14.06.2018 № 09-16-13178-18.

Содержание ограничения (обременения): Протяженность зоны ограничения застройки относительного фазового центра антенны составляет 1336,2 м с нижней границей на высоте 30 м по азимуту излучения 0-360 градусов. Зона ограничения не может иметь статус селитебной территории, а также не может использоваться для размещения площадок для стоянки и остановки всех видов транспорта, предприятий по обслуживанию автомобилей, бензозаправочных станций, складов нефти и нефтепродуктов и т.п. Зона ограничения или какая-либо ее часть не могут рассматриваться как резервная территория ПРТО и использоваться для расширения промышленной площадки, а также не могут рассматриваться как территория для размещения коллективных или индивидуальных дачных и садово-огородных участков.

Учитывая высоту подвеса ПРТО и рельеф местности необходим расчет азимутов характерных точек земельного участка и согласование с уполномоченным органом, а именно Управление Федеральной службы по надзору в сфере защиты прав потребителей и благополучия человека по Волгоградской области.

2. Зона ограничения от передающего радиотехнического объекта с реестровым номером 34:34-6.1698 в соответствии с Правилами землепользования и застройки городского округа город-герой Волгоград, утверждёнными решением Волгоградской городской Думы от 21.12.2018г. №5/115, и выпиской из Единого государственного реестра недвижимости об объекте недвижимости от 31.05.2023 №КУВИ 001/2023-125762601. Наименование: часть зоны ограничения передающего радиотехнического объекта, расположенного по адресу: г. Волгоград, ул. им. Рокоссовского, 98.

Земельный участок частично расположен в зоне с особыми условиями использования территории. Площадь земельного участка, покрываемая зоной с особыми условиями использования территории, составляет 52948,0 кв. м.

Ограничения прав на земельный участок, предусмотренные статьями 56, 56.1 Земельного кодекса Российской Федерации.

Ограничения использования объектов недвижимости в границах зон с особыми условиями использования территорий установлены в соответствии с решением главного государственного санитарного врача по Волгоградской области "Об установлении размеров санитарно-защитной зоны" от 14.06.2018 № 09-16-13178-18.

Содержание ограничения (обременения):

Протяженность зоны ограничения застройки относительного фазового центра антенны составляет 1300 м с нижней границей на высоте 2,1 м по азимуту излучения 0-360 градусов. - Протяженность ЗОЗ в вертикальной плоскости относительного фазового центра антенны составляет 1251 м с нижней границей на высоте 2,3 м по азимуту излучения 80 градусов.- Протяженность ЗОЗ в вертикальной плоскости относительного фазового центра антенны составляет 1195 м с нижней границей на высоте 2,4 м по азимуту излучения 36 градусов.- Протяженность ЗОЗ в вертикальной плоскости относительного фазового центра антенны составляет 1221,9 м с нижней границей на высоте 25 м по азимуту излучения 36 градусов.- Протяженность ЗОЗ в вертикальной плоскости относительного фазового центра антенны составляет 1200 м с нижней границей на высоте 2,4 м по азимуту излучения 150 градусов.- Протяженность ЗОЗ в вертикальной плоскости относительного фазового центра антенны составляет 1214,4 м с нижней границей на высоте 25 м по азимуту излучения 150 градусов.- Протяженность ЗОЗ в вертикальной плоскости относительного фазового центра антенны составляет 1227,5 м с нижней границей на высоте 2,4 м по азимуту излучения 200 градусов.- Протяженность ЗОЗ в вертикальной плоскости относительного фазового центра антенны составляет 1227,5 м с нижней границей на высоте 25 м по азимуту излучения 200 градусов.- Протяженность ЗОЗ в вертикальной плоскости относительного фазового центра антенны составляет 1205 м с нижней границей на высоте 2,4 м по азимуту излучения 246 градусов.- Протяженность ЗОЗ в вертикальной плоскости относительного фазового центра антенны составляет 1220,3 м с нижней границей на высоте 25,3 м по азимуту излучения 246 градусов.- Протяженность ЗОЗ в вертикальной плоскости

высоте 2,4 м по азимуту излучения 315 градусов.- Протяженность ЗОЗ в вертикальной плоскости относительного фазового центра антенны составляет 1221,2 м с нижней границей на высоте 25,3 м по азимуту излучения 315 градусов.- Протяженность ЗОЗ в вертикальной плоскости относительного фазового центра антенны составляет 1187 м с нижней границей на высоте 2,4 м по азимуту излучения 34 градусов.- Протяженность ЗОЗ в вертикальной плоскости относительного фазового центра антенны составляет 1218,8 м с нижней границей на высоте 25 м по азимуту излучения 34 градусов.- Протяженность ЗОЗ в вертикальной плоскости относительного фазового центра антенны составляет 1200 м с нижней границей на высоте 2,4 м по азимуту излучения 240 градусов.- Протяженность ЗОЗ в вертикальной плоскости относительного фазового центра антенны составляет 1213,8 м с нижней границей на высоте 25 м по азимуту излучения 240 градусов.- Протяженность ЗОЗ в вертикальной плоскости относительного фазового центра антенны составляет 1197 м с нижней границей на высоте 2,5 м по азимуту излучения 318 градусов.- Протяженность ЗОЗ в вертикальной плоскости относительного фазового центра антенны составляет 1215,6 м с нижней границей на высоте 25,3 м по азимуту излучения 318 градусов.- Протяженность ЗОЗ в вертикальной плоскости относительного фазового центра антенны составляет 1205 м с нижней границей на высоте 2,5 м по азимуту излучения 20 градусов.- Протяженность ЗОЗ в вертикальной плоскости относительного фазового центра антенны составляет 1218,1 м с нижней границей на высоте 25,3 м по азимуту излучения 20 градусов.- Протяженность ЗОЗ в вертикальной плоскости относительного фазового центра антенны составляет 1210 м с нижней границей на высоте 2,1 м по азимуту излучения 250 градусов.- Протяженность ЗОЗ в вертикальной плоскости относительного фазового центра антенны составляет 1226,9 м с нижней границей на высоте 25,1 м по азимуту излучения 250 градусов.- Протяженность ЗОЗ в вертикальной плоскости относительного фазового центра антенны составляет 1210 м с нижней границей на высоте 2,3 м по азимуту излучения 248 градусов.- Протяженность ЗОЗ в вертикальной плоскости относительного фазового центра антенны составляет 1223,8 м с нижней границей на высоте 25 м по азимуту излучения 248 градусов.- Протяженность ЗОЗ в вертикальной плоскости относительного фазового центра антенны составляет 1241,2 м с нижней границей на высоте 2,1 м по азимуту излучения 196 градусов.- Протяженность ЗОЗ в вертикальной плоскости относительного фазового центра антенны составляет 1241,2 м с нижней границей на высоте 25,3 м по азимуту излучения 196 градусов.- Протяженность ЗОЗ в вертикальной плоскости относительного фазового центра антенны составляет 1200 м с нижней границей на высоте 2,3 м по азимуту излучения 213 градусов.- Протяженность ЗОЗ в вертикальной плоскости относительного фазового центра антенны составляет 1228,8 м с нижней границей на высоте 25,3 м по азимуту излучения 213 градусов.- Протяженность ЗОЗ в вертикальной плоскости относительного фазового центра антенны составляет 1190 м с нижней границей на высоте 2,5 м по азимуту излучения 60 градусов.- Протяженность ЗОЗ в вертикальной плоскости относительного фазового центра антенны составляет 1207,5 м с нижней границей на высоте 25,3 м по азимуту излучения 60 градусов.- Протяженность ЗОЗ в вертикальной плоскости относительного фазового центра антенны составляет 1190 м с нижней границей на высоте 2,5 м по азимуту излучения 335 градусов.- Протяженность ЗОЗ в вертикальной плоскости относительного фазового центра антенны составляет 1206,2 м с нижней границей на высоте 25 м по азимуту излучения 335 градусов. Зона ограничения не может иметь статус селитебной территории, а также не может использоваться для размещения площадок для стоянки и остановки всех видов транспорта, предприятий по обслуживанию автомобилей, бензозаправочных станций, складов нефти и нефтепродуктов и т.п.

Зона ограничения или какая-либо ее часть не могут рассматриваться как резервная территория ПРТО и использоваться для расширения промышленной площадки, а также не могут рассматриваться как территория для размещения коллективных или индивидуальных дачных и садово-огородных участков.

3. Охранная зона инженерных коммуникаций с реестровым номером 34:34-6.1434 в соответствии с Правилами землепользования и застройки городского округа город-герой Волгоград, утвержденными решением Волгоградской городской Думы от 21.12.2018г. №5/115, и выпиской из Единого государственного реестра недвижимости об объекте недвижимости от 31.05.2023 №КУВИ 001/2023-125762601. Наименование: "Энергетический комплекс электрических сетей", расположенного по адресу: Волгоградская область, г. Волгоград".

Земельный участок частично расположен в зоне с особыми условиями использования территории. Площадь земельного участка, покрываемая зоной с особыми условиями использования территории, составляет 566,0 кв. м.

Ограничения использования объектов недвижимости в границах зоны с особыми условиями использования территорий установлены в соответствии с постановлением Правительства Российской Федерации от 24.02.2009 № 160 "О порядке установления охранных зон объектов электросетевого хозяйства и особых условий использования земельных участков, расположенных в границах таких зон".

Согласно постановлению Правительства РФ "О порядке установления охранных зон объектов электросетевого хозяйства и особых условий использования земельных участков, расположенных в границах таких зон" от 24.02.2009 №160 (далее - Постановление) в охранных зонах запрещается осуществлять любые действия, которые могут нарушить безопасную работу объектов электросетевого хозяйства, в том числе привести к их повреждению или уничтожению, и(или) повлечь причинение вреда жизни, здоровью граждан и имуществу физических или юридических лиц, а также повлечь нанесение экологического ущерба и возникновение пожаров, в том числе:

а) набрасывать на провода и опоры воздушных линий электропередачи посторонние предметы, а также подниматься на опоры воздушных линий электропередачи;

б) размещать любые объекты и предметы (материалы) в пределах созданных в соответствии с требованиями нормативно-технических документов проходов и подъездов для доступа к объектам электросетевого хозяйства, а также проводить любые работы и возводить сооружения, которые могут препятствовать доступу к объектам электросетевого хозяйства, без создания необходимых для такого доступа проходов и подъездов;

в) находиться в пределах огороженной территории и помещениях распределительных устройств и подстанций, открывать двери и люки распределительных устройств и подстанций, производить переключения и подключения в электрических сетях (указанное требование не распространяется на работников, занятых выполнением разрешенных в установленном порядке работ), разводить огонь в пределах охранных зон вводных и распределительных устройств, подстанций, воздушных линий электропередачи, а также в охранных зонах кабельных линий электропередачи;

г) размещать свалки;

д) производить работы ударными механизмами, сбрасывать тяжести массой свыше 5 тонн, производить сброс и слив едких и коррозионных веществ и горюче-смазочных материалов (в охранных зонах подземных кабельных линий электропередачи).

В пределах охранных зон без письменного решения о согласовании сетевых организаций юридическим и физическим лицам запрещаются:

а) строительство, капитальный ремонт, реконструкция или снос зданий и сооружений;

б) горные, взрывные, мелиоративные работы, в том числе связанные с временным затоплением земель;

в) посадка и вырубка деревьев и кустарников;

г) дноуглубительные, землечерпальные и погрузочно-разгрузочные работы, добыча рыбы, других водных животных и растений придонными орудиями лова, устройство водопоев, колка и заготовка льда (в охранных зонах подводных кабельных линий электропередачи);

д) проход судов, у которых расстояние по вертикали от верхнего крайнего габарита с грузом или без груза до нижней точки провеса проводов переходов воздушных линий электропередачи через водоемы менее минимально допустимого расстояния, в том числе с учетом максимального уровня подъема воды при наводке;

е) проезд машин и механизмов, имеющих общую высоту с грузом или без груза от поверхности дороги более 4,5 метра (в охранных зонах воздушных линий электропередачи);

ж) земляные работы на глубине более 0,3 метра (на вспахиваемых землях на глубине более 0,45 метра), а также планировка грунта (в охранных зонах подземных кабельных линий электропередачи);

з) полив сельскохозяйственных культур в случае, если высота струи воды может составить свыше 3 метров (в охранных зонах воздушных линий электропередачи);

и) полевые сельскохозяйственные работы с применением сельскохозяйственных машин и оборудования высотой более 4 метров (в охранных зонах воздушных линий электропередачи) или полевые сельскохозяйственные работы, связанные с вспашкой земли (в охранных зонах кабельных линий электропередачи).

В охранных зонах, установленных для объектов электросетевого хозяйства напряжением свыше 1000 вольт, помимо предусмотренных выше, действуют ограничения, указанные в п.9 Постановления. В охранных зонах, установленных для

объектов электросетевого хозяйства напряжением до 1000 вольт, помимо предусмотренных выше, действуют ограничения, указанные в пункте 11 Постановления.

4. Зоны санитарной охраны источников питьевого и хозяйственно-бытового водоснабжения и водопроводов питьевого назначения с реестровыми номерами 34:34-6.349, 34:34-6.369 в соответствии с Правилами землепользования и застройки городского округа город-герой Волгоград, утвержденными решением Волгоградской городской Думы от 21.12.2018 №5/115.

Земельный участок полностью расположен в границах зон санитарной охраны источников питьевого и хозяйственного водоснабжения и водопроводов питьевого назначения, площадь земельного участка, покрываемая зоной с особыми условиями использования территории, составляет 62454 кв.м.

Ограничения прав на земельный участок, предусмотренные статьями 56, 56.1 Земельного кодекса Российской Федерации.

Ограничения использования объектов недвижимости в границах зон с особыми условиями использования территорий установлены в соответствии с приказами комитета природных ресурсов и охраны окружающей среды администрации Волгоградской области от 15.12.2011 №864/01 «Об утверждении проекта зон санитарной охраны водозаборного сооружения и площадки ВОС цеха группы «Центральных ВОС» участка ВОС «М. Горького» Советского района г. Волгограда» от 15.12.2011 № 864/01 и от 03.02.2012 № 52/01 "Об утверждении проекта "Зоны санитарной охраны водозаборного сооружения и площадки ВОС цеха группы "Южных ВОС" Кировского района г. Волгограда".

На территории третьего пояса зоны санитарной охраны запрещается: отведение сточных вод в зону водозабора источника водоснабжения, включая его притоки, не отвечающих гигиеническим требованиям к охране поверхностных вод; производить рубки леса главного пользования и реконструкции, а также закрепление за лесозаготовительными предприятиями древесины на корню и лесосечного фонда долгосрочного пользования. Допускаются только рубки ухода и санитарные рубки леса; располагать стойбища и производить выпас скота, а также всякое другое использование водоема и земельных участков, лесных угодий в пределах прибрежной полосы шириной не менее 500 м, которое может привести к ухудшению качества или уменьшению количества воды источника водоснабжения; сброс промышленных, сельскохозяйственных, городских и ливневых сточных вод, содержание в которых химических веществ и микроорганизмов превышает установленные санитарными правилами гигиенические нормативы качества воды.

На территории третьего пояса зоны санитарной охраны необходимо проводить: мероприятия по выявлению объектов, загрязняющих источники водоснабжения, с разработкой конкретных водоохраных мероприятий, обеспеченных источниками финансирования, подрядными организациями и согласованных с центром государственного санитарно-эпидемиологического надзора; регулирование отведения территории для нового строительства жилых, промышленных и сельскохозяйственных объектов; согласование изменений технологий действующих предприятий, связанных с повышением степени опасности загрязнения сточными водами источника водоснабжения. Все работы, в том числе добыча песка, гравия, а также дноуглубительные работы в пределах акватории ЗСО, допускаются по согласованию с центром государственного санитарно-эпидемиологического надзора при обосновании гидрологическими расчетами отсутствия ухудшения качества воды в створе водозабора. При наличии судоходства необходимо оборудование судов, дебаркадеров и брандвахт устройствами для сбора фановых и подсланесых вод и твердых отходов. Пристани должны быть оборудованы сливными станциями и приемниками для сбора твердых отходов.

5. Зона регулирования застройки и хозяйственной деятельности с индексом 10 (ЗРЗ-10) согласно постановлению Администрации Волгоградской обл. от 01.03.2022 № III-п "Об установлении зон охраны объекта культурного наследия федерального значения "Мамаев курган" - место ожесточенных боев в 1942 - 1943 гг.", расположенного по адресу: Волгоградская область, Волгоград, Мамаев курган.

Земельный участок полностью расположен в границах зоны регулирования застройки и хозяйственной деятельности (ЗРЗ-10)

В границах зоны регулирования застройки и хозяйственной деятельности с индексом 10 (ЗРЗ-10) разрешается строительство, реконструкция объектов капитального строительства в соответствии с предельными параметрами разрешенного строительства, реконструкции объектов капитального строительства, установленными

Правилами землепользования и застройки, высотой не более 36 метров от нижней отметки уровня земли до верхней отметки парапета при плоском решении кровли или до конька кровли при скатном ее решении (высотный параметр установлен в относительных отметках, является величиной постоянной).

6. Информация о границах зон с особыми условиями использования территорий, если земельный участок полностью или частично расположен в границах таких зон:

Наименование зоны с особыми условиями использования территории с указанием объекта, в отношении которого установлена такая зона	Перечень координат характерных точек в системе координат, используемой для ведения Единого государственного реестра недвижимости		
	Обозначение (номер) характерной точки	X	Y
<i>I</i>	<i>2</i>	<i>3</i>	<i>4</i>
<i>Зона ограничения от передающего радиотехнического объекта с реестровым номером 34:34-6.1699.</i>	<i>2</i>	<i>486303.93</i>	<i>1409360.52</i>
	<i>3</i>	<i>486310.58</i>	<i>1409369.53</i>
	<i>4</i>	<i>486316.06</i>	<i>1409376.93</i>
	<i>5</i>	<i>486327.42</i>	<i>1409392.28</i>
	<i>6</i>	<i>486385</i>	<i>1409476.87</i>
	<i>7</i>	<i>486406.87</i>	<i>1409510.92</i>
	<i>8</i>	<i>486397.96</i>	<i>1409526.67</i>
	<i>9</i>	<i>486395.38</i>	<i>1409531.25</i>
	<i>10</i>	<i>486334.95</i>	<i>1409501.63</i>
	<i>11</i>	<i>486324.78</i>	<i>1409523.29</i>
	<i>12</i>	<i>486288.57</i>	<i>1409600.38</i>
	<i>13</i>	<i>486290.1</i>	<i>1409590.1</i>
	<i>14</i>	<i>486280.82</i>	<i>1409585.58</i>
	<i>15</i>	<i>486234.53</i>	<i>1409508.75</i>
	<i>16</i>	<i>486210.24</i>	<i>1409509.22</i>
	<i>17</i>	<i>486151.6</i>	<i>1409544.15</i>
	<i>18</i>	<i>486139.76</i>	<i>1409568.38</i>
	<i>19</i>	<i>486169.54</i>	<i>1409582.92</i>
	<i>20</i>	<i>486223.19</i>	<i>1409621.19</i>
	<i>21</i>	<i>486245.7</i>	<i>1409632.26</i>
	<i>22</i>	<i>486214.02</i>	<i>1409696.45</i>
	<i>23</i>	<i>486210.32</i>	<i>1409704.54</i>
	<i>74</i>	<i>486114.73</i>	<i>1409658.26</i>
	<i>75</i>	<i>486068.96</i>	<i>1409572.53</i>
	<i>76</i>	<i>486055.22</i>	<i>1409538.71</i>
	<i>31</i>	<i>486069.96</i>	<i>1409508.31</i>
	<i>32</i>	<i>486073.85</i>	<i>1409500.29</i>
	<i>33</i>	<i>486074.04</i>	<i>1409499.89</i>
	<i>34</i>	<i>486082.45</i>	<i>1409503.41</i>
	<i>35</i>	<i>486084.41</i>	<i>1409499.39</i>
	<i>36</i>	<i>486092.15</i>	<i>1409502.86</i>
	<i>37</i>	<i>486094.42</i>	<i>1409500.56</i>
	<i>38</i>	<i>486095.73</i>	<i>1409497.73</i>
	<i>39</i>	<i>486096.19</i>	<i>1409497.94</i>
	<i>40</i>	<i>486098.98</i>	<i>1409492.07</i>
	<i>41</i>	<i>486100.07</i>	<i>1409492.59</i>
	<i>42</i>	<i>486098.88</i>	<i>1409495.11</i>
	<i>43</i>	<i>486103.9</i>	<i>1409497.49</i>
	<i>44</i>	<i>486106.62</i>	<i>1409491.76</i>
	<i>45</i>	<i>486091.42</i>	<i>1409484.57</i>
	<i>46</i>	<i>486092.71</i>	<i>1409481.85</i>
	<i>47</i>	<i>486084.51</i>	<i>1409478.3</i>
	<i>48</i>	<i>486099.46</i>	<i>1409447.45</i>

	49	486100.96	1409444.35
	50	486101.64	1409444.68
	51	486105.51	1409435.4
	52	486107.43	1409430.8
	53	486109.21	1409426.51
	54	486115.64	1409411.09
	55	486120.68	1409400.75
	56	486129.4	1409382.86
	57	486145.62	1409349.59
	58	486153.74	1409334.31
	59	486158.43	1409324.36
	60	486169.26	1409299.07
	61	486201.68	1409314.79
	62	486217.5	1409322.15
	63	486220.12	1409334.18
	64	486253.45	1409389.34
	1	486303.55	1409359.93
	65	486251.53	1409388.22
	66	486166.26	1409349.35
	67	486141.29	1409403.44
	68	486197.02	1409430.28
	69	486200.61	1409419.31
	70	486204.09	1409418.24
	71	486216.79	1409391.89
	72	486254.76	1409410.46
	73	486260.53	1409398.45
Охранная зона инженерных коммуникаций реестровым :34:34-6.1434 с номером	77	486192.06	1409345.13
	78	486187.8	1409353.07
	79	486187.75	1409353.18
	80	486192.84	1409355.39
	81	486205.79	1409360.91
	82	486217.05	1409365.8
	83	486231.7	1409373.23
	84	486248.93	1409382.17
	85	486249.2	1409382.37
	86	486249.31	1409382.49
	64	486253.45	1409389.34
	87	486254.92	1409388.48
	88	486255.44	1409389.03
	89	486256.26	1409389.85
	90	486259	1409389.56
	91	486260.24	1409389.52
	92	486264.24	1409389.17
	93	486266.04	1409388.69
	94	486268.2	1409388.38
	95	486269.27	1409388.2
	96	486271.6	1409387.67
	97	486275.39	1409386.55
	98	486288.26	1409382.14
	99	486291.37	1409381.12
	100	486292.38	1409380.76
	101	486308.62	1409373.5
	102	486312.21	1409371.73

	103	486315.42	1409376.07
	104	486309.46	1409377.35
	105	486303.61	1409379.2
	106	486295.37	1409382.08
	107	486291.08	1409384.76
	108	486290.84	1409384.87
	109	486288.01	1409385.72
	110	486278.56	1409388.74
	110	486267.04	1409390.93
	111	486265.7	1409391.06
	112	486260.5	1409392.23
	113	486260.33	1409392.25
	114	486255.84	1409392.52
	115	486255.42	1409392.45
	116	486255.07	1409392.22
	117	486254.89	1409392.04
	73	486251.53	1409388.22
	118	486250.84	1409387.91
	119	486247.51	1409384.29
	120	486226.45	1409373.48
	121	486219.22	1409369.79
	122	486203.43	1409362.59
	123	486186.64	1409355.57
	124	486185.46	1409358.1
	125	486183.64	1409357.27
	126	486184.8	1409354.8
	127	486182.02	1409353.64
	128	486171.99	1409349.33
	129	486171.29	1409351.64
	130	486168.91	1409350.56
	131	486169.97	1409346.87
	132	486170.27	1409346.4
	133	486170.78	1409346.16
	134	486171.02	1409346.06
	135	486171.56	1409346.13
	136	486185.93	1409352.38
	137	486186.02	1409352.19
	138	486188.18	1409348.14
	139	486196.7	1409332.25
	140	486201.97	1409320.03
	141	486203.43	1409315.61
	142	486205.26	1409316.46
	143	486203.85	1409320.74
	144	486198.5	1409333.14
	145	486322.8	1409386.04
	5	486327.42	1409392.28
	146	486332.54	1409399.8
	147	486332.26	1409399.42
	148	486327.6	1409392.72
	149	486322.99	1409386.32
	150	486127.25	1409388.82
	151	486126.66	1409388.49
	152	486127.54	1409386.68

	153	486128.12	1409387.01
	154	486145.29	1409394.77
	155	486144.45	1409396.59
	52	486107.43	1409430.8
	156	486108.29	1409428.74
	157	486108.33	1409429.23
	158	486108.23	1409429.77
	159	486105.93	1409434.4
	160	486101.09	1409444.41
	161	486101.01	1409444.59
	162	486098.22	1409450.06
	163	486087.19	1409472.9
	164	486084.6	1409478.34
	47	486084.51	1409478.3
	48	486099.46	1409447.45
	49	486100.96	1409444.35
	165	486074.11	1409499.92
	166	486073.08	1409501.97
	167	486068.6	1409511.12
	31	486069.96	1409508.31
	32	486073.85	1409500.29
	33	486074.04	1409499.89
	168	486029.14	1409592.52
	169	486032.13	1409586.34
	170	486031.65	1409587.79
	171	486031.58	1409587.95
	2	486303.93	1409360.52
	3	486310.58	1409369.53
	4	486316.06	1409376.93
	5	486327.42	1409392.28
	6	486385	1409476.87
	7	486406.87	1409510.92
	8	486397.96	1409526.67
	9	486395.38	1409531.25
	10	486334.95	1409501.63
	11	486324.78	1409523.29
	12	486288.57	1409600.38
	13	486290.1	1409590.1
	14	486280.82	1409585.58
	15	486234.53	1409508.75
	16	486210.24	1409509.22
	17	486151.6	1409544.15
	18	486139.76	1409568.38
	19	486169.54	1409582.92
	20	486223.19	1409621.19
	21	486245.7	1409632.26
	22	486214.02	1409696.45
	23	486210.32	1409704.54
	172	486173.09	1409686.52
	173	486154.28	1409657.66
	174	486092.29	1409536.52
Зона ограничения от передающего радиотехнического объекта с реестровым номером 34:34-6.1698.			

	175	486078.95	1409501.94	
	34	486082.45	1409503.41	
	35	486084.41	1409499.39	
	36	486092.15	1409502.86	
	37	486094.42	1409500.56	
	38	486095.73	1409497.73	
	39	486096.19	1409497.94	
	40	486098.98	1409492.07	
	41	486100.07	1409492.59	
	42	486098.88	1409495.11	
	43	486103.9	1409497.49	
	44	486106.62	1409491.76	
	45	486091.42	1409484.57	
	46	486092.71	1409481.85	
	47	486084.51	1409478.3	
	48	486099.46	1409447.45	
	49	486100.96	1409444.35	
	50	486101.64	1409444.68	
	51	486105.51	1409435.4	
	52	486107.43	1409430.8	
	53	486109.21	1409426.51	
	54	486115.64	1409411.09	
	55	486120.68	1409400.75	
	56	486129.4	1409382.86	
	57	486145.62	1409349.59	
	58	486153.74	1409334.31	
	59	486158.43	1409324.36	
	60	486169.26	1409299.07	
	61	486201.68	1409314.79	
	62	486217.5	1409322.15	
	63	486220.12	1409334.18	
	64	486253.45	1409389.34	
	1	486303.55	1409359.93	
	65	486251.53	1409388.22	
	66	486166.26	1409349.35	
	67	486141.29	1409403.44	
	68	486197.02	1409430.28	
	69	486200.61	1409419.31	
	70	486204.09	1409418.24	
	71	486216.79	1409391.89	
	72	486254.76	1409410.46	
	73	486260.53	1409398.45	
<i>Зоны санитарной охраны источников питьевого и хозяйственно-бытового водоснабжения и водопроводов питьевого назначения с реестровыми номерами 34:34-6.369, 34:34-6.349.</i>	1	486303.55	1409359.93	
	2	486303.93	1409360.52	
	3	486310.58	1409369.53	
	4	486316.06	1409376.93	
	5	486327.42	1409392.28	
	6	486385	1409476.87	
	7	486406.87	1409510.92	
	<i>Зона регулирования застройки и хозяйственной</i>	8	486397.96	1409526.67
		9	486395.38	1409531.25
		10	486334.95	1409501.63

1.94
3.41
9.39
2.86
7.56
7.73
7.94
2.07
1.59
1.11
1.49
1.76
1.57
1.85
1.3
1.45
1.35
1.68
1.4
1.8
1.51
1.99
1.75
1.86
1.59
1.11
1.6
1.7
1.9
1.5
1.8
1.4
1.3
2
5
1
2
1

деятельности с индексом
10 (ЗРЗ-10)

11	486324.78	1409523.29
12	486288.57	1409600.38
13	486290.1	1409590.1
14	486280.82	1409585.58
15	486234.53	1409508.75
16	486210.24	1409509.22
17	486151.6	1409544.15
18	486139.76	1409568.38
19	486169.54	1409582.92
20	486223.19	1409621.19
21	486245.7	1409632.26
22	486214.02	1409696.45
23	486210.32	1409704.54
24	486100.71	1409651.47
25	486098.95	1409649.32
26	486089.6	1409637.04
27	486084.33	1409634.43
28	486085.29	1409632.5
29	486024.53	1409601.99
30	486025.09	1409600.87
31	486069.96	1409508.31
32	486073.85	1409500.29
33	486074.04	1409499.89
34	486082.45	1409503.41
35	486084.41	1409499.39
36	486092.15	1409502.86
37	486094.42	1409500.56
38	486095.73	1409497.73
39	486096.19	1409497.94
40	486098.98	1409492.07
41	486100.07	1409492.59
42	486098.88	1409495.11
43	486103.9	1409497.49
44	486106.62	1409491.76
45	486091.42	1409484.57
46	486092.71	1409481.85
47	486084.51	1409478.3
48	486099.46	1409447.45
49	486100.96	1409444.35
50	486101.64	1409444.68
51	486105.51	1409435.4
52	486107.43	1409430.8
53	486109.21	1409426.51
54	486115.64	1409411.09
55	486120.68	1409400.75
56	486129.4	1409382.86
57	486145.62	1409349.59
58	486153.74	1409334.31
59	486158.43	1409324.36
60	486169.26	1409299.07
61	486201.68	1409314.79
62	486217.5	1409322.15
63	486220.12	1409334.18
64	486253.45	1409389.34

	65	486260.53	1409398.45
	66	486254.76	1409410.46
	67	486216.79	1409391.89
	68	486204.09	1409418.24
	69	486200.61	1409419.31
	70	486197.02	1409430.28
	71	486141.29	1409403.44
	72	486166.26	1409349.35
	73	486251.53	1409388.22

7. Информация о границах публичных сервитутов

информация отсутствует

Обозначение (номер) характерной точки	Перечень координат характерных точек в системе координат, используемой для ведения Единого государственного реестра недвижимости	
	X	Y
-	-	-

8. Номер и (или) наименование элемента планировочной структуры, в границах которого расположен земельный участок

квартал № 04 02 012

9. Информация о возможности подключения (технологического присоединения) объектов капитального строительства к сетям инженерно-технического обеспечения (за исключением сетей электроснабжения), определяемая с учетом программ комплексного развития систем коммунальной инфраструктуры поселения, муниципального округа, городского округа (при их наличии), в состав которой входят сведения о максимальной нагрузке в возможных точках подключения (технологического присоединения) к таким сетям, а также сведения об организации, представившей данную информацию.

ООО «Концессии водоснабжения» информационное письмо о выдаче технических условий № КВ/14058-исх от 14.06.2023 г (Приложение 1)

(наименование организации, выдавшей технические условия, реквизиты документа, содержащего в соответствии с частью 7 статьи 48 Градостроительного кодекса Российской Федерации информацию о технических условиях подключения (технологического присоединения) объектов капитального строительства к сетям инженерно-технического обеспечения)

10. Реквизиты нормативных правовых актов субъекта Российской Федерации, муниципальных правовых актов, устанавливающих требования к благоустройству территории

*Решение Волгоградской городской Думы от 21.10.2015 № 34/1091 «Об утверждении Правил благоустройства территории городского округа Волгоград»,
решение Волгоградской городской Думы от 21.11.2018 № 3/59 «Об утверждении Порядка предоставления решения о согласовании архитектурно-градостроительного облика объекта на территории Волгограда»*

11. Информация о красных линиях:

Обозначение (номер) характерной точки	Перечень координат характерных точек в системе координат, используемой для ведения Единого государственного реестра недвижимости	
	X	Y
1	486303.55	1409359.93
2	486303.93	1409360.52
3	486310.58	1409369.53
4	486316.06	1409376.93
5	486327.42	1409392.28
6	486385	1409476.87
7	486406.87	1409510.92

Приложение (в случае, указанном в части 3.1 статьи 57.3 Градостроительного кодекса Российской Федерации)



Концессии водоснабжения

ООО «Концессии водоснабжения»
400050, Волгоград, ул. им. Пархоменко, 47А
Тел. (8442) 99 67 96, (8442) 99 67 93,
Факс (8442) 99 67 91, info@investvoda.ru
ОКПО 22460133 ОГРН 1143443032468
ИНН 3460019060 КПП 344401001

от 14.06.2023 № КВ/14508-исх
на № 2317 от 02.06.2023 г.

О выдаче технических условий

Директору
МКУ «Волгоградский инженерный
центр»
А.Б. Мелешенко
Невская ул., д. 18«А»,
Волгоград, 400087
E-mail: mu_vic@mail.ru

(для сведения)
Департамент по градостроительству
и архитектуре
E-mail: grad@volgadmin.ru

Рассмотрев Ваш запрос в части предоставления информации о возможности подключения к централизованным системам водоснабжения и водоотведения объекта капитального строительства: многоэтажная жилая застройка, кадастровый №34:34:040005:960 земельного участка в Центральном районе Волгограда, ООО «Концессии водоснабжения» (далее—Общество) сообщает следующее.

Возможные точки подключения к муниципальным централизованным системам водоснабжения и водоотведения имеются:

- по водоснабжению: от водовода, проходящего по ул. им. Землянского.

Максимальная нагрузка в точке подключения к сети водоснабжения - 0,057 м³/час.

- по водоотведению: в канализационный коллектор, проходящий по ул. им. Дымченко.

Максимальная нагрузка в точке подключения к сети водоотведения - 0,015 м³/час.

Точки подключения к муниципальным централизованным системам водоснабжения и водоотведения возможно будут изменены на стадии разработки технических условий или заключения договора о подключении (технологического присоединения), в соответствии с предоставленным балансом водопотребления и водоотведения в период использования максимальной величины мощности.

Правообладатель земельного участка может обратиться с запросом о заключении договора о подключении к централизованным системам водоснабжения и водоотведения объекта капитального строительства в пределах указанной максимальной мощности в течении 12 месяцев.

Данная информация направляется для предоставления градостроительного плана земельного участка.

Сведения о плате за подключение (технологическое присоединение):

ставки за подключаемые нагрузки к водопроводной и/или канализационной сети тарифа, утвержденного Приказом Комитета тарифного регулирования Волгоградской области от 20.12.2022 г. № 48/1 «Об установлении тарифов на подключение (технологическое присоединение) к централизованным системам холодного водоснабжения (питьевая вода) и водоотведения ООО «Концессии водоснабжения» на 2023 год», действуют с 01.01.2023 по 31.12.2023*:

Ставка тарифа за подключаемую нагрузку
--

водопроводной сети с 01.01.2023 по 31.12.2023	3,193 тыс. руб./куб. м в сутки (без НДС)**
Ставка тарифа за подключаемую нагрузку канализационной сети с 01.01.2023 по 31.12.2023	4,835 тыс. руб./куб. м в сутки (без НДС)**

Плата по договорам о подключении для объектов с нагрузками менее 250 м³/сут рассчитывается путем произведения подключаемой нагрузки ресурсов на действующий тариф на подключение, утвержденный Приказом Комитета тарифного регулирования Волгоградской области от 20.12.2022 г. № 48/1 «Об установлении тарифов на подключение (технологическое присоединение) к централизованным системам холодного водоснабжения (питьевая вода) и водоотведения ООО «Концессии водоснабжения» на 2023 год». Для объектов с нагрузками более 250 м³/сут (подключение осуществляется с использованием создаваемых сетей водоснабжения и/или водоотведения с наружным диаметром превышающим 250 мм), при отсутствии технической возможности подключения, которая подтверждается гидравлическим заключением, размер платы за подключение устанавливается Комитетом тарифного регулирования Волгоградской области индивидуально.

Если строительство водопроводной и/или канализационной сетей будет осуществляться силами заказчика, то при расчете платы за подключение (технологическое присоединение) будет учитываться только плата за подключаемую нагрузку.

* в случае обращения на заключение договора о подключении позднее 31.12.2023 ставка тарифа за подключаемую нагрузку водопроводной и/или канализационной сети будет принята в соответствии с установленным Комитетом тарифного регулирования Волгоградской области тарифом на 2024 год;

** плата за работы по присоединению сетей объекта в точке подключения к централизованной системе холодного водоснабжения и/или водоотведения организации водопроводно – канализационного хозяйства в состав платы за подключение (технологическое присоединение) включена.

С уважением,
главный инженер



Д.Н. Лебедев

Алексеева Ольга Феликсовна
Черкасова Наталья Александровна
Тел. 99-67-96 (1632)