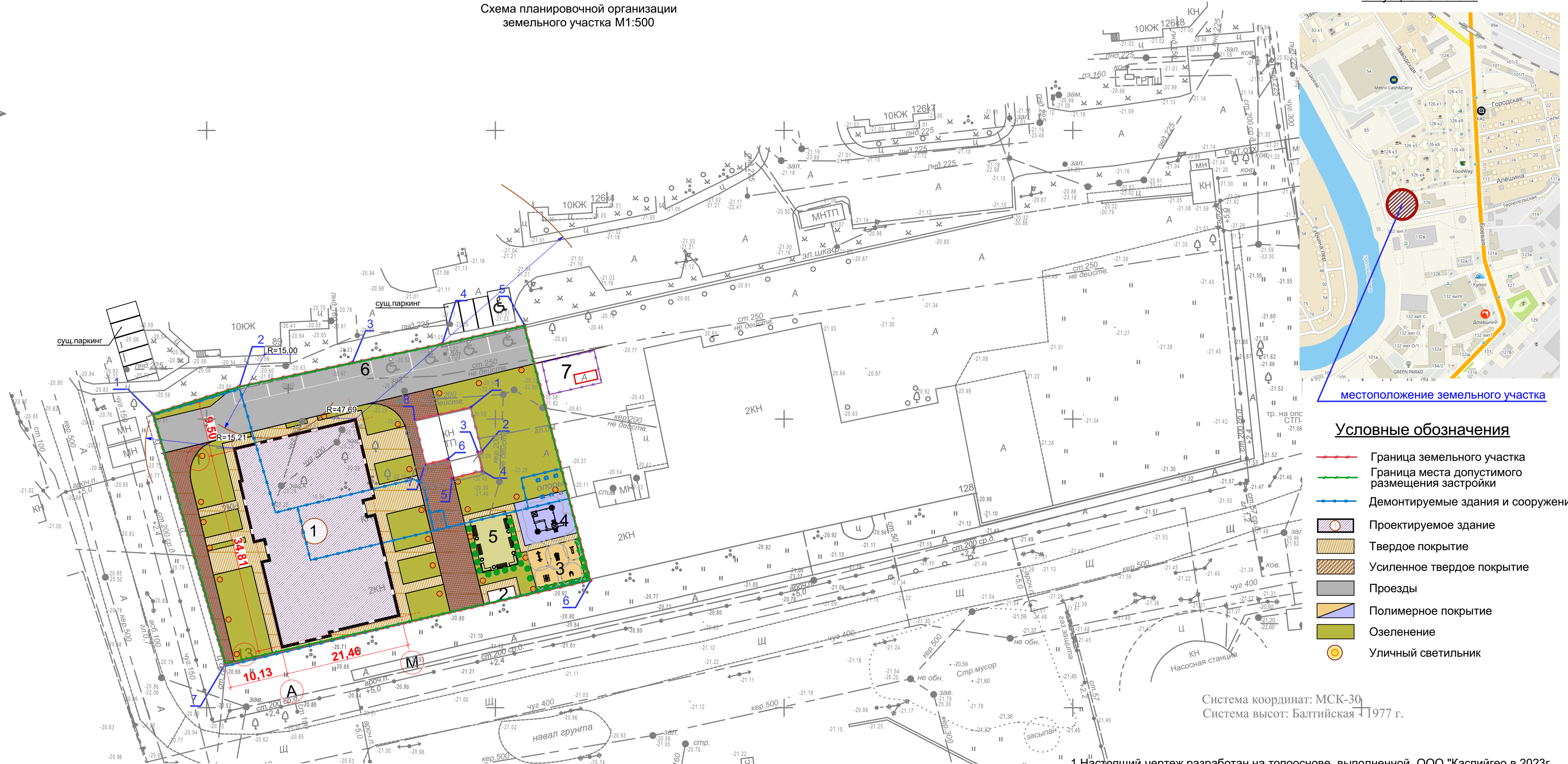


Схема планировочной организации земельного участка М1:500

Ситуационная схема



местоположение земельного участка

Условные обозначения

- Граница земельного участка
- Граница места допустимого размещения застройки
- Демонтируемые здания и сооружения
- Проектируемое здание
- Твердое покрытие
- Усиленное твердое покрытие
- Проезды
- Полимерное покрытие
- Озеленение
- Уличный светильник

Система координат: МСК-30
Система высот: Балтийская 1977 г.

1. Настоящий чертёж разработан на топооснове, выполненной ООО "Каспийгео" в 2023г.
2. Система координат - МСК-30.
3. Границы участка нанесены в соответствии с градостроительным планом, выполненным Управлением по строительству, архитектуре и градостроительству администрации МО "Город Астрахань" в августе 2023г.

Ведомость жилых и общественных зданий и сооружений

Номер на плане	Наименование и обозначение	Этажность	Количество		Площадь, м2				Строительный объем, м3	
			зданий	квартир	застройка		общая нормируемая		зданий	всего
					зданий	всего	зданий	всего		
1	Многоквартирный 18-этажный жилой дом со встроенными нежилыми помещениями (Дом №3)	18	1	221	-	755,64	-	12533,14	-	42605,91
2	Площадка контейнеро-мусоросборников (Контейнеры комплектовать встроенной системой автономного порошкового пожаротушения)	-	-	-	-	9,4	-	-	-	-
3	Площадка для занятий физкультурой	-	-	-	-	71,0	-	-	-	-
4	Площадка для игр детей дошкольного и младшего школьного возраста	-	-	-	-	62,9	-	-	-	-
5	Площадка для отдыха взрослого населения	-	-	-	-	68,6	-	-	-	-
6	Открытая стоянка (гостевая)	-	-	-	-	8 м/мест	-	-	-	-
За пределами участка (по отдельным проектам)										
7	Площадка для размещения ГРП	-	-	-	-	53,8	-	-	-	-

Каталог координат характерных точек земельного участка
30:12:030251:2257

Номер точки	Координаты	
	X	Y
1	417200.93	2220790.62
2	417205.67	2220805.69
3	417209.81	2220825.26
4	417213.05	2220840.82
5	417216.27	2220855.06
6	417172.04	2220866.49
7	417157.51	2220803.19
1	417202.02	2220845.70
2	417194.42	2220847.66
3	417194.28	2220846.98
4	417191.02	2220847.76
5	417189.75	2220842.51
6	417193.01	2220841.72
7	417192.13	2220837.85
8	417199.85	2220836.05

4. Разбивка (привязка) границ участка и осей проектируемого здания выполнена в координатах координатной системы МСК-30.
5. Разбивка автодорог, газонов, тротуаров и площадок выполнена линейными размерами от осей и наружных стен проектируемого здания.
6. Для обеспечения движения маломобильных групп населения в местах пересечения тротуаров с проезжей частью устраиваются пандусы шириной 1.0м.

013/23/1-ПЗУ

Жилой комплекс по ул. Боевой в Советском р-не г. Астрахани

Изм.	Коп.уч.	Лист	№Док.	Подп.	Дата	Многоквартирный 18-этажный жилой дом со встроенными нежилыми помещениями (Дом №3)	Стадия	Лист	Листов
4					09.2023			П	1
5	Проверил	Молюканов			09.2023				
6	ГИП	Завьялова			09.2023	Схема планировочной организации земельного участка М1:500	П	1	Листов
7	Норм.контр.	Завьялова			09.2023				

ООО "НКТ"