

Расчет количества жителей (при коэффициенте семейности 2,6)

Наименование	Единица измерения	Количество по позициям		Всего
		поз. 3		
Количество квартир	шт.	339		339
Количество жителей	чел.	881		881

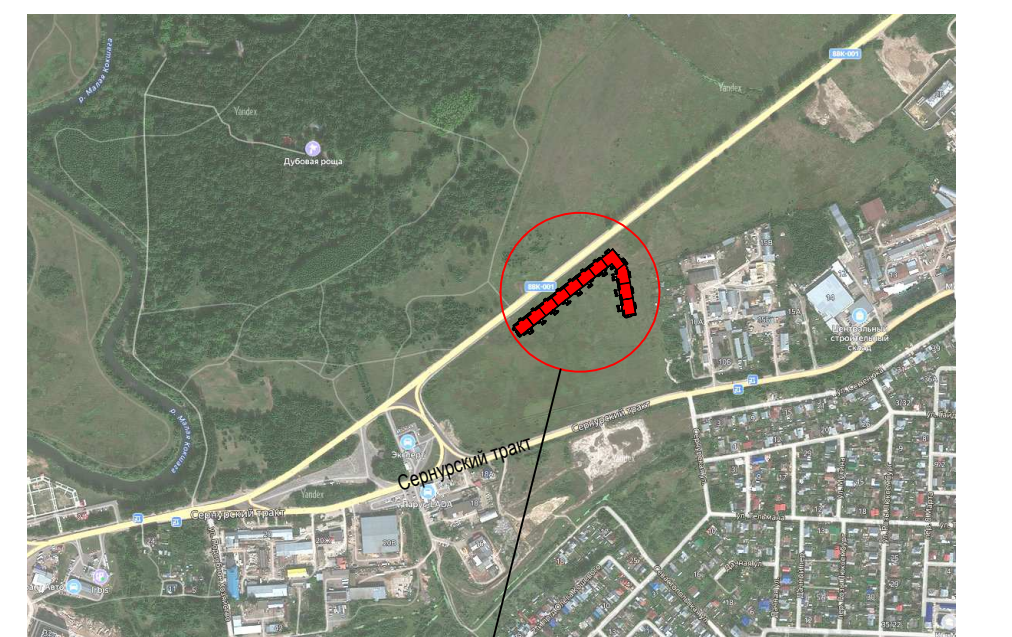
Расчет площадок по благоустройству

Наименование	Условные обозначения	Удельн. разм. по нормативу м ² / чел	Площадь на расчетное количество жителей, м ²		Примечание
			по нормативу	по проекту	
Детские игровые всех возрастов	Д	0,7	616,7	627	
Для отдыха взрослого населения	ТО	0,1	88,1	91	
Для хозяйственных целей	Б, К, М, КТМ	0,3	264,3	133	таблица 4.2.1.3.1, примечания
Для занятий физкультурой	С	2,0	1762	899	таблица 4.2.1.3.1, примечания
Для парковок:			210	211	п. 5.2.5
- для жителей	А	0,5 места / кв	170	171	
- гостевые	А	1 место на 10 кв.	34	34	
- для встроенного блока обслуживания	А	1 место на 50 м ² общей площади	6	6	Общая площадь встроенных помещений 288 м ²
Площадь озеленения		2,0	1762		

Условные обозначения

- Проектируемые здания и сооружения
- Ранее запроектированные здания и сооружения
- Здания и сооружения перспективного строительства
- Здания и сооружения подлежащие сносу
- Граница земельного участка
- Граница благоустройства
- Разметка мест установки пожарной техники
- Велодорожка

Ситуационная схема



Местоположение проектируемого объекта

Ведомость жилых и общественных зданий

Номер на плане	Наименование и обозначение	Этажность	Количество		Площадь, м ²		Строительный объем, м ³	
			зданий	квартир	зданий	всего	зданий	всего
Здания и сооружения на перспективу								
2	Территория детского сада							
9	Территория детского сада							
Проектируемые здания и сооружения								
3	Многоквартирный жилой дом	9	339	339	4566.72	4566.72		
А	Парковка для жителей			171				
А'	Парковка для гостей			34				
А''	Парковка для общественных помещений			6				
Б	Площадка для сушки белья				87			
Д	Площадка детская игровая всех возрастов				627			
С	Площадка для занятий физкультурой				899			
ТО	Площадка для отдыха взрослого населения				91			
К	Площадка для чистки ковров				20			
М, КТМ	Площадка для крупногабаритного мусора, площадка для мусорных контейнеров				26			

- 1 Схема разработана в масштабе 1:500 на геолодоснове, выполненной МУП "АРХИТЕКОР" в 2023 году.
- 2 Система координат - МСК-12. Система высот - Балтийская.
- 3 Горизонтальная привязка жилого дома осуществляется по координатам.
- 4 Расчеты выполнены в соответствии с местными нормативами градостроительного проектирования городского округа "Город Йошкар-Ола" (утверждены решением Собрания депутатов городского округа "Город Йошкар-Ола" от 23 июня 2021 г. № 235-VII).
- 5 Градостроительный план земельного участка РФ-12-2-15-00-2023-0272.
- 6 Кадастровые номера земельных участков 12.05.4501001-3483, 12.05.4501001-3484.
- 7 Площади земельных участков 6921,00 и 10990,00 м².
- 8 В соответствии с примечанием к таблицей 4.2.1.3.1. Местных нормативов градостроительного проектирования городского округа "Город Йошкар-Ола", пункта 7.5 СП 42. 13330.2016 проектом предусмотрено уменьшение не более чем на 50 % удельных размеров площадок для хозяйственных целей.
- 9 Схема планировочной организации земельного участка разработана на основании ППТ, утвержденного постановлением администрации городского округа "Город Йошкар-Ола" от 15.09.2021 №1021.
- 10 Расчет количества парковочных машино-мест постоянного хранения автотранспорта выполнен согласно Местным нормативам градостроительного проектирования городского округа "Город Йошкар-Ола" (утверждены решением Собрания депутатов городского округа "Город Йошкар-Ола" от 23.06.2021 г. №235-VII).
- 11 Дополнительно для занятий физкультурой использовать спортядро школы №17, находящейся в 600 м.

9601-ПЗУ-Г

Многоквартирный жилой дом со встроенными помещениями (поз.3) на участке ограниченном автомобильной дорогой Йошкар-Ола – Уржум, рекой Семеновка, Сернурским трактом и проектируемой улицей Кирова в городе Йошкар-Оле						Стadia	Лист	Листов
Изм.	Коп.уч	Лист	№ док.	Подпись	Дата	П	2	
Разработал	Пушкова							
Проверил	Сизова							
Нормоконтроль	Бормотин							
ГИП	Ахатов							

Схема планировочной организации земельного участка (1:500)

