

ЭКСПЛИКАЦИЯ ЗДАНИЙ И СООРУЖЕНИЙ

Номер на плане	Наименование	Примечания
1	Многоквартирный дом	Проектируемый
1.1	Встроенно-пристроенная подземная автостоянка на 103 м/м, в том числе пристроенная часть автостоянки 4 м/м	Проектируемая
1.1.2	Въезд во встроенно-пристроенную подземную автостоянку	Проектируемый
1.1.3	Пристроенная часть автостоянки 4 м/м	Проектируемая
2	Детская игровая площадка	Проектируемая
2.1	Физкультурная площадка	Проектируемая
2.1.2	Площадка для отдыха	Проектируемая
3	Открытая стоянка (досветая)	Проектируемая

ТЕХНИКО-ЭКОНОМИЧЕСКИЕ ПОКАЗАТЕЛИ

Номер п/п	Наименование	Ед. изм.	Площадь
1	Площадь земельного участка 39, в том числе:	м <sup>2</sup>	6812,00
2	Площадь застройки, в том числе:	м <sup>2</sup>	1715,00
	- Многоквартирный дом	м <sup>2</sup>	1525,00
	- Закрытые въезды, входы в подземную автостоянку	м <sup>2</sup>	100,00
	- Пристроенная автостоянка на 4 м/места	м <sup>2</sup>	90,00
3	Площадь твердых покрытий	м <sup>2</sup>	1556,00
	- в отметке земли, в т.ч. газонная решетка - 43,0 м <sup>2</sup>	м <sup>2</sup>	827,00
	- на плите эксплуатируемой кровли: газонная решетка - 22,0 м <sup>2</sup>	м <sup>2</sup>	729,00
4	Площадь озеленения территории, в т.ч.	м <sup>2</sup>	3541,00
	- в отметке земли, в т.ч. полимерное покрытие - 160,0 м <sup>2</sup>	м <sup>2</sup>	2482,00
	- на плите эксплуатируемой кровли в т.ч. полимерное покрытие - 60,0 м <sup>2</sup>	м <sup>2</sup>	1059,00

Проектно предусмотрено озеленение площадью 3541,0 м<sup>2</sup>, том числе: по грунту земельного участка - 2482,0 м<sup>2</sup> (70.1%); на кровле паркинга - 1059,0 м<sup>2</sup> (29.9%).

На кровле паркинга:  
 - при толщине грунтового слоя 1,5 м - 758,0 м<sup>2</sup> (21.4 %).  
 - при толщине грунтового слоя менее 1,5 м - 301,0 м<sup>2</sup> (8.5 %).  
 Площадь площадок и грунтовых дорожек - 220,0 м<sup>2</sup> (6.2% озелененной территории).

Расчет минимального количества мест для хранения автотранспорта

№ п/п	Вид разрешенного использования	Расчетная единица	Количество машино-мест на расчет.ед.	Количество машино-мест по ППТ	Общая площадь квартир/помещений, м <sup>2</sup>	Всего
1	Многоэтажная жилая застройка (2.6)	Согласно постановлению Правительства СПб №524 от 13.12.2021 (П33) прил.7, таб.2, п.2	1 место на 80 м <sup>2</sup>	123	24390,13	305
<b>Итого потребность в стоянках:</b>						305 м/мест
<b>Проектно предусмотрено:</b>						135 м/мест
1) подземная автостоянка - 103 м/мест, в т.ч. пристроенная автостоянка на 4 м/места;						
2) открытые автостоянки суммарно на 32 м/мест						

Недостающие 170 м/м размещены на территории общего пользования в пределах пешеходной доступности до 1500 м, в соответствии с Проектной планировкой территории, утвержденной Постановлением Правительства Санкт-Петербурга №1018 от 13.07.2011 г.

Расчет машино-мест для МГН  
 Согласно п. 1.10 Прил. 7 ПЗЗ:  
 Для МГН - 10% мест от общего количества - 305\*10% = 31 м/м.  
 В том числе для инвалидов-колясочников:  
 По п.1.10.7 Прил. 7 ПЗЗ - 30% от мест указанных мест для стоянки инвалидов на кресле-коляске : 31\*30% = 10 м/м.  
 По проекту, в границах участка, предусмотрено 31 машино-мест для МГН, из них 10 м/м для инвалидов, передвигающихся на кресле-коляске (размером 3,6 м х 6,0 м) на открытых стоянках.

Примечание:  
 1. Схема планировочной организации земельного участка разработана на топографической съемке М 1:500, выполненной в ООО «Гео-Вектор» в октябре 2021 г. Система координат местная 1964 г., система высот Балтийская.  
 2. За относительную отметку 0,000 принята отметка чистого пола 10 этажа многоквартирного дома участка 39, равной абсолютной отметке в Балтийской системе высот - 11,60.  
 3. Места для сбора мусора предусмотрены в помещениях мусоросборных камер см. АР

СЛВ 6-39 - 2022 - ПЗУ - ГЧ2					
Санкт-Петербург, внутригородское муниципальное образование Санкт-Петербурга муниципальный округ Рыбацкое, территория Усть-Славянка, Славянская улица, земельный участок 39					
Изм.	Кач.	Лист	№ док.	Подп.	Дата
ГАП	Князев				07.2022
ГИП	Мурашев				
Разработал	Морозова				
Проверил	Сема				
Многоквартирный дом со встроенно-пристроенной подземной автостоянкой				Стадия	Лист
Схема планировочной организации земельного участка М 1:500				П	Листов
ООО «Самолет-Проект»					

Расчет минимальной площади озеленения

№ п/п	Вид разрешенного использования	Расчетная единица	Площадь озеленения на расчет.ед.	Общая площадь квартир/помещений, м <sup>2</sup>	Всего
1	Многоэтажная жилая застройка (2.6)	Согласно постановлению Правительства СПб №524 от 13.12.2021 (П33) прил.7 таб.1 п.1	23 м <sup>2</sup> на 100 м <sup>2</sup> общей площади квартир	24390,13	5609,73
<b>Итого минимальная площадь озеленения:</b>					5609,73

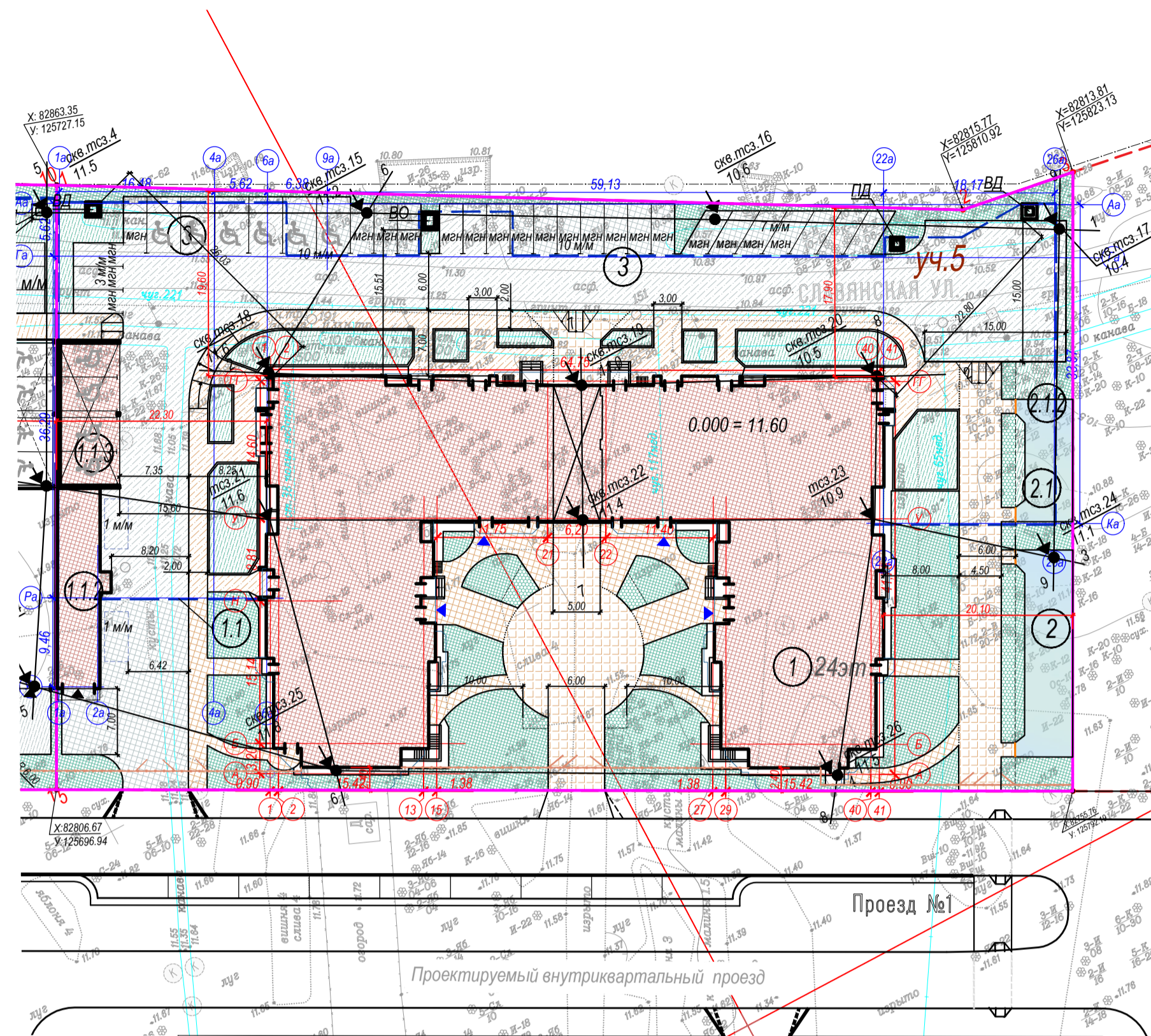
Проектно предусмотрено озеленение площадью 3541,00 м<sup>2</sup>. Элементы, которыми может быть оборудована территория озеленения, в т.ч. площадки с полимерным покрытием, занимают 220,0 м<sup>2</sup>, т.е. 6,0 % от общей площади озеленения.

Расчет минимального количества мест для хранения велосипедов

№ п/п	Вид разрешенного использования	Расчетная единица	Количество машино-мест на расчет.ед.	Общая площадь квартир/помещений, м <sup>2</sup>	Всего
1	Многоэтажная жилая застройка (2.6)	Согласно постановлению Правительства СПб №524 от 13.12.2021 (П33) прил.7, таб.3, п.2	1 в/м на 280 м <sup>2</sup> общей площади квартир: 24390,13:280 = 87 в/м	24390,13	87
<b>Итого потребность в стоянках:</b>					87 в/место
<b>Проектно предусмотрено:</b>					87 в/место
22 места в помещении для хранения велосипедов;					
37 мест в паркинге;					
28 мест хранения велосипедного транспорта площадью 1 м <sup>2</sup> каждое на проектируемых тротуарах в уширениях вне путей движения пешеходов					
<b>Всего:</b>					87 в/место

УСЛОВНЫЕ ОБОЗНАЧЕНИЯ:

- Граница земельного участка с к/н 78: 12:0000000:7580
- Красные линии, определенные в составе проекта планировки территории, утвержденного постановлением Правительства Санкт-Петербурга от 13.07.2011 № 1018
- Проектируемый жилой дом, строение
- Вход в тамбур жилого помещения
- Въезд - выезд в подземную автостоянку
- Проектируемая встроенно-пристроенная подземная автостоянка
- Проектируемое ограждение металлическое, Н-1,8 м
- Проектируемый проезд из асфальтобетона по грунту/по кровле
- Проектируемый тротуар и дорожки (бетонная плитка) по грунту/по кровле
- Проектируемый тротуар (бетонная плитка) с возможностью проезда техники по грунту/по кровле
- Проектируемое полимерное покрытие по грунту
- Проектируемая георешетка с возможностью проезда техники (газонная решетка с заполнением чехек плодородным грунтом)
- Проектируемый газон посевной по грунту/по кровле
- Проектируемая велопарковка на 7 в/мест, (площадь 1 в/места - 1 м<sup>2</sup>)
- Номер скважины, обозначение зондирования Абсолютная отметка устья
- Линия геологического разреза
- Проектируемое парковочное место (5,3x2,5 м)
- Проектируемое парковочное местомаломобильных групп населения (5,3x2,5 м)
- Проектируемое парковочное место для МГН, 6,0x3,6 м
- Проектируемое м/место (досветое), размещаемое вдоль проезда



Санкт-Петербург  
 Комитет по градостроительству и архитектуре  
**ГЕОЛОГО-ГЕОДЕЗИЧЕСКИЙ ОТДЕЛ**  
 Работа выполнена по уведомлению Комитета от 27.10.2021 № 6010-21  
 проверена и включена в изыскательский фонд Санкт-Петербурга  
 Составленный по этим материалам план М 1: 500 пригоден для проектирования  
 Начальник Геолого-геодезического отдела /Ершов А.С.  
 Работу принял /Денисов Ф.Ф.  
 "   марта /Худяков /Падянов  
 2022  
 Рег. N 6010-21/1

Предусмотреть оградные зоны геодических пунктов согласно Постановлению Правительства РФ от 21.08.2019г. N 1080  
 "Об оградных зонах пунктов государственной геодической сети, государственной нивелирной сети и государственной гравиметрической сети"

- Примечания:
- Плановая привязка произведена от пунктов городской полигонометрии.
  - Высотная привязка произведена к реперам нивелирования.
  - Подземные сети нанесены на план по данным из полевого обследования.
  - Экспликация колодезь подземных сооружений составлена по плану.
  - До начала производства земляных работ получить письменное разрешение или пригласить представителя эксплуатационной службы.
  - Свидетельство: СРО-И-017-29122009.

ДСП		учетный N 629 по книге N 01-1
		Исполнено 1 экз. Количество листов в одном экз. 1, лист 1
Топографический план		Уведомление N 6010-21 от 27.10.2021 г.
Адрес: Территория ограничена береговой линией р. Нева, береговой линией р. Славянки, границами "проектируемых" кварталов, Усть-Славянка в Невском районе, ФЗУ 4,5,6,7,19, 21 (Славянская ул. от дома 41 до дома 69).		Комитета по градостроительству и архитектуре Правительства г. Санкт-Петербурга Масштаб 1:500
Площадь съемки: 6,3га		Координат-местная 1964г. Высот-Балтийская 1977г.
Заказчик: ООО "СПБ РЕНОВАЦИЯ"		Составлен по материалам съемки
Составлен по материалам съемки		октябрь-ноябрь 2021 г.
Приложение: экспликация колодезь подземных сооружений в эк. б/д		
Исполнитель	Чарин А.Е.	Топограф
Рис. в граф. работ.	Михайлова М.В.	Составил
		Латзев А.В.
		Корзунова Н.В.