

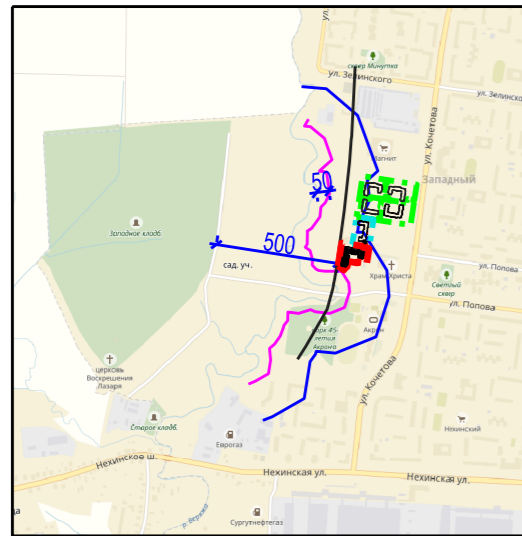
РАСЧЁТ КОЛИЧЕСТВА ПАРКОВОЧНЫХ МЕСТ

	По расчёту маш/мест	По проекту маш/мест
9-ти этажный жилой дом - 194 кв.	97 маш/мест	97 маш/мест
из них мест для МГН	10 маш/мест	10 маш/мест

ЭКСПЛИКАЦИЯ ЗДАНИЙ И СООРУЖЕНИЙ

№ по генплану	Наименование	Примечание
1	Позиция 6	проект
2	ПНС	проект
3	Позиция 7	строит.
01	Парковка	
02.1	Площадка для ТБО и КГМ с ограждением и навесом	
02.2	Площадка для ТБО с ограждением и навесом	
03	Площадка для отдыха	
04	Площадка для игр детей	
05	Гостевая автостоянка	
06	Спортивная площадка	

СИТУАЦИОННАЯ СХЕМА



- участок для строительства многоквартирного жилого дома позиция 6
- участки многоквартирных жилых домов поз. 1, 2, 3, 4
- участок строительства многоквартирного жилого дома позиция 5
- СЗ зона кладбища 500 м
- водоохранная зона р. Веряжа 200 м
- прибрежная ЗП р. Веряжа 50 м

ТЕХНИКО-ПЛАНИРОВОЧНЫЕ ПОКАЗАТЕЛИ

- | | |
|---|-------------------------|
| 1. Площадь участка | - 8153 м ² |
| 2. Площадь застройки позиция 6 | - 1977,1 м ² |
| 3. Площадь асфальтобетонного покрытия | - 3591,3 м ² |
| 4. Площадь покрытия тротуарной плиткой | - 1084,7 м ² |
| 5. Площадь игровой площадки | - 303,5 м ² |
| 6. Площадь спортивной площадки | - 37,3 м ² |
| 7. Площадь отмостки | - 289,6 м ² |
| 8. Бетонное покрытие площадки ТБО и КГМ | - 24,7 м ² |
| 9. Площадь озеленения | - 844,8 м ² |

УСЛОВНЫЕ ОБОЗНАЧЕНИЯ И ИЗОБРАЖЕНИЯ

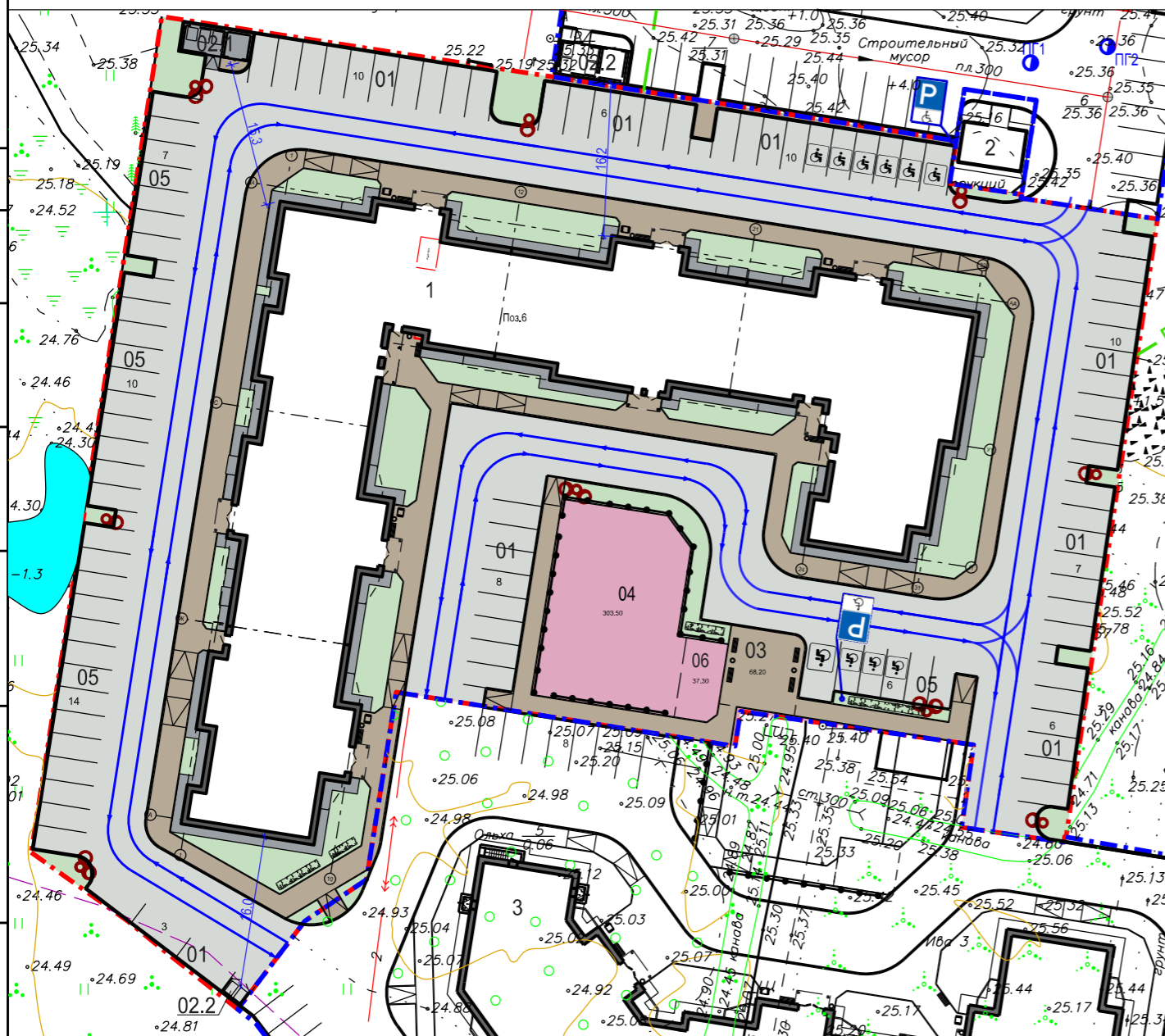
Наименование изображения	Условное графическое изображение и обозначение
Граница земельного участка поз. 6	
Граница земельного участка поз.5, поз.7, ПНС	
Направление движения транспортных средства	
Газонное покрытие	
Асфальтобетонное покрытие	
Плитка тротуарная	
Песчаное покрытие	
Резиновое покрытие	
Светильник наружного освещения	
Кустарник	
Урна для мусора	
Скамья	
Ограждение	
Велопарковка	
Разметка на асфальте (обозначение парковочного места для инвалидов)	8.17
Место размещения информ. табло о доступности для инвалидов: парковочное место для инвалидов. Дорожный знак размер 700*700 мм и 350*700 мм. Материал оцинкованная сталь.	6.4

Примечание:

- Дорожная разметка разработана по ГОСТ Р 51256-2018 "Технические средства организации дорожного движения. Разметка дорожная. Классификация. Технические требования"
- Расстановка дорожных знаков выполнена по ГОСТ Р 52289-2019 "Технические средства организации дорожного движения. Правила применения дорожных знаков, разметки, светофоров, дорожных ограждений и направляющих устройств"

Общие указания:

- Чертежи раздела ГП выполнены на топографической подоснове в масштабе 1:500.



Согласовано

Взам. инв. №

Подпись и дата

Инв. № подл.

02-22-ГП

Многоквартирный жилой дом поз. 6 ЖК раздолье в микрорайоне 14 Великого новгорода

Изм.	Кол.уч.	Лист	Недок.	Подпись	Дата
ГИП		Александрова			
ГАП		Рауш			
Разраб.		Клементьева			
Н. контр.		Александрова			
Утв.					

Стадия	Лист	Листов
Р	2	

Схема планировочной организации земельного участка

ООО "Глория Проект"

Формат А3