

Градостроительный план земельного участка

№

Р Ф - 1 9 - 4 - 0 4 - 2 - 0 0 - 2 0 2 2 - 0 1 4 9

Градостроительный план земельного участка подготовлен на основании

Заявления ООО «ПМ и К Манжула», в лице директора Манжула Валерия Владимировича от 20.10.2022 г.

(реквизиты заявления правообладателя земельного участка, иного лица в случае, предусмотренном частью 1.1 статьи 57.3 Градостроительного кодекса Российской Федерации, с указанием ф.и.о. заявителя – физического лица, либо реквизиты заявления и наименование заявителя – юридического лица о выдаче градостроительного плана земельного участка)

Местонахождение земельного участка

Республика Хакасия,

(субъект Российской Федерации)

Алтайский муниципальный район, сельское поселение Белоярский сельсовет, село Белый Яр, улица Перминова,
земельный участок 115

(муниципальный район или городской округ) (поселение)

Описание границ земельного участка (образуемого земельного участка):

Обозначение (номер) характерной точки	Перечень координат характерных точек в системе координат, используемой для ведения Единого государственного реестра недвижимости	
	X	Y
1	400085,18	200251,58
2	400087,09	200360,67
3	399968,29	200362,75
4	399921,74	200280,47
5	399921,68	200242,42
6	399990,41	200203,53
1	400085,18	200251,58

Кадастровый номер земельного участка (при наличии) или в случае, предусмотренном частью 1.1 статьи 57.3 Градостроительного кодекса Российской Федерации, условный номер образуемого земельного участка на основании утвержденных проекта межевания территории и (или) схемы расположения земельного участка или земельных участков на кадастровом плане территории

19:04:010303:4621

Площадь земельного участка

20483 кв.м

Информация о расположенных в границах земельного участка объектах капитального строительства
Информация отсутствует.

Информация о границах зоны планируемого размещения объекта капитального строительства в соответствии с утвержденным проектом планировки территории (при наличии) Проект планировки территории не утвержден

Обозначение (номер) характерной точки	Перечень координат характерных точек в системе координат, используемой для ведения Единого государственного реестра недвижимости	
	X	Y
-	-	-

Реквизиты проекта планировки территории и (или) проекта межевания территории в случае, если земельный участок расположен в границах территории, в отношении которой утверждены проект планировки территории и (или) проект межевания территории

Документация по планировке территории не утверждена

(указывается в случае, если земельный участок расположен в границах территории, в отношении которой утверждены проект планировки территории и (или) проект межевания территории)

Градостроительный план подготовлен Тимакова Анастасия Александровна, заместитель руководителя КУМИ МО Алтайский район – главный архитектор

(ф.и.о., должность уполномоченного лица, наименование органа)

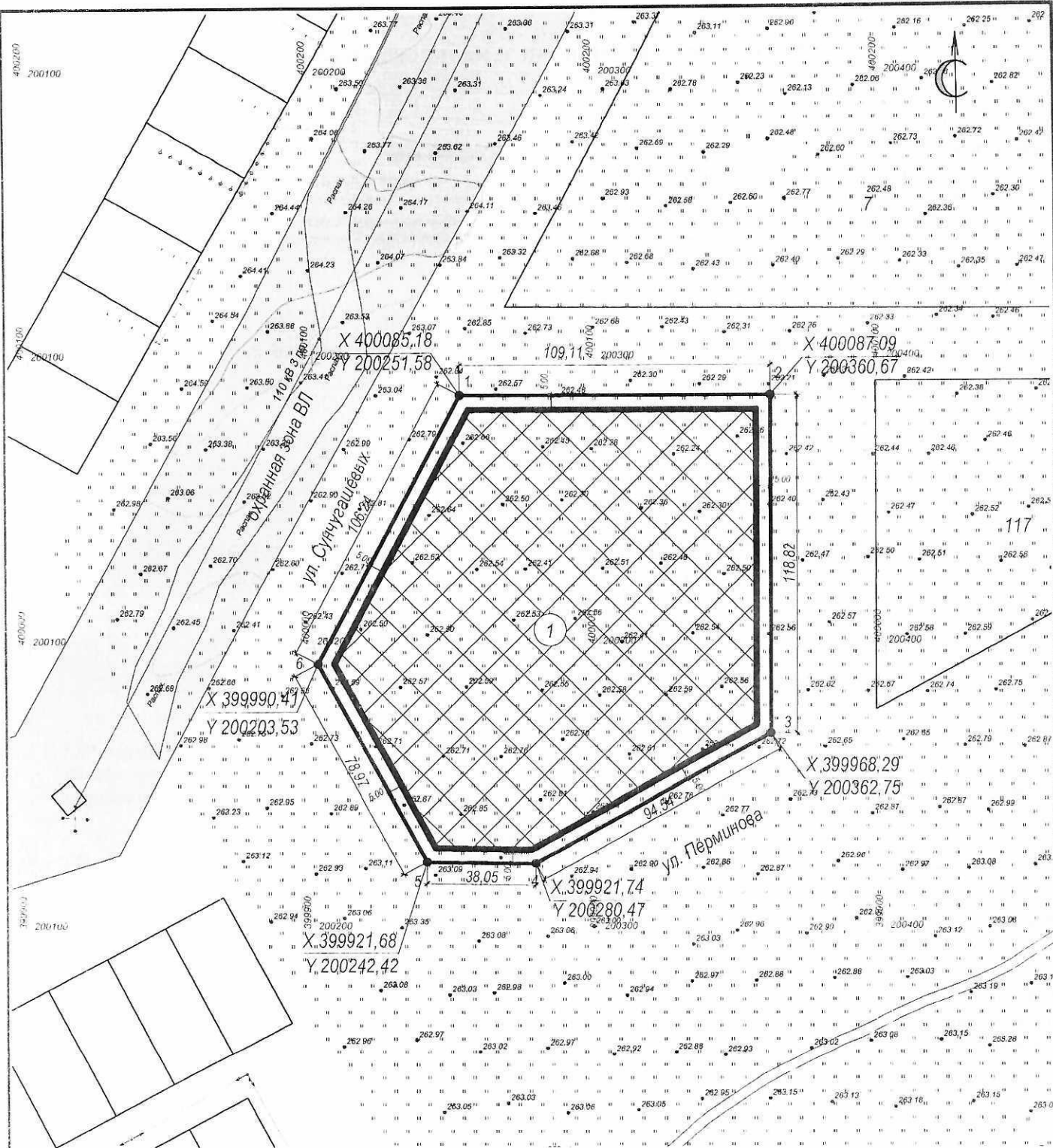
М.П.
(при наличии)



(подпись)

А.А. Тимакова
(расшифровка подписи)

20.10.2022




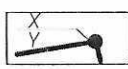
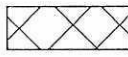

Масштаб: М1:2000

Площадь земельного участка: 20483 кв.м.

Экспликация мест допустимого размещения зданий

номер на чертеже	Наименование
1	Зона планируемого размещения объекта капитального строительства

Условные обозначения

-  граница земельного участка
-  точка поворота границы земельного участка с координатой
-  место допустимого размещения объектов капитального строительства
-  охранный зона ВЛ

Градостроительный план земельного участка по адресу:
 РХ, Алтайский муниципальный район, сельское поселение Белоярский сельсовет, село Белый Яр, улица Перминова, земельный участок 115

Должн.	Фамилия	Подпись	Дата
Руковод.	Ковалев А.Л.	<i>[Signature]</i>	10.22
Пров.	Тимакова А.А.	<i>[Signature]</i>	10.22
Исполн.	Гомонова О.В.	<i>[Signature]</i>	10.22

Чертеж градостроительного плана земельного участка

Стадия	Лист	Листов
Р	1	1

КУМИ МО Алтайский район

2. Информация о градостроительном регламенте либо требованиях к назначению, параметрам и размещению объекта капитального строительства на земельном участке, на который действие градостроительного регламента не распространяется или для которого градостроительный регламент не устанавливается. Земельный участок расположен в территориальной зоне Ж2 (Зона застройки многоквартирными жилыми домами). Установлен градостроительный регламент.

2.1. Реквизиты акта органа государственной власти субъекта Российской Федерации, органа местного самоуправления, содержащего градостроительный регламент либо реквизиты акта федерального органа государственной власти, органа государственной власти субъекта Российской Федерации, органа местного самоуправления, иной организации, определяющего, в соответствии с федеральными законами, порядок использования земельного участка, на который действие градостроительного регламента не распространяется или для которого градостроительный регламент не устанавливается. Решение Совета депутатов Белоярского сельсовета Алтайского района РХ

«Об утверждении Правил землепользования и застройки Белоярского сельсовета Алтайского района Республики Хакасия» от 29.12.2012 г. № 92 (в ред. от 12.10.2022 г. № 50).

2.2. Информация о видах разрешенного использования земельного участка*

1. Основные виды разрешенного использования земельного участка:

* Виды разрешенного использования, указанные в градостроительном регламенте определены согласно Приказа министерства экономического развития Российской Федерации от 01.09.2014 г № 540 «Об утверждении классификатора видов разрешенного использования земельных участков»

№	Наименование вида разрешенного использования земельного участка	Код (числовое обозначение) вида	Предельные (минимальные и (или) максимальные) размеры земельных участков, в том числе их площадь:	Максимальный процент застройки (%)
1	2	4	5	6
1. Основные виды разрешенного использования				
1.1.	Малоэтажная многоквартирная жилая застройка	2.1.1	мин.- 300 кв.м макс. - 3500 кв.м	75
1.2	Среднеэтажная жилая застройка	2.5	мин.- 1000 кв.м макс. - не устанавливается	40
1.3	Общежития	3.2.4	мин.- 300 кв.м макс. - 3500 кв.м	40
1.4	Обеспечение занятий спортом в помещениях	5.1.2	не устанавливается	50
1.5	Площадки для занятий спортом	5.1.3	не устанавливается	не устанавливается
1.6	Земельные участки (территории) общего пользования	12.0	не устанавливается	не устанавливается
1.7	Улично-дорожная сеть	12.01	не устанавливается	не устанавливается
1.8	Благоустройство территории	12.02	не устанавливается	не устанавливается
2. Условно разрешенные виды использования:				
2.1	Обслуживание жилой застройки	2.7	не устанавливается	не устанавливается
2.2	Хранение автотранспорта	2.7.1	мин.- 20 кв.м макс. - не устанавливается	100
2.3	Размещение гаражей для собственных нужд	2.7.2	мин.- 20 кв.м макс. - не устанавливается	100
2.4	Коммунальное обслуживание	3.1	не устанавливается	не устанавливается
2.5	Предоставление коммунальных услуг	3.1.1	не устанавливается	не устанавливается
2.6	Административные здания организаций, обеспечивающих предоставление коммунальных услуг	3.1.2	мин.- 200 кв.м макс. - 10 000 кв.м	60

2.7	Социальное обслуживание	3.2	мин.- 300 кв.м макс. - 3500 кв.м	60
2.8	Дома социального обслуживания	3.2.1	мин.- 300 кв.м макс. - 3500 кв.м	60
2.9	Оказание социальной помощи населению	3.2.2	мин.- 300 кв.м макс. - 3500 кв.м	60
2.10	Оказание услуг связи	3.2.3	мин.- 300 кв.м макс. - 3500 кв.м	60
2.11	Бытовое обслуживание	3.3	мин.- 200 кв.м макс. - 10 000 кв.м	60
2.12	Амбулаторно-поликлиническое обслуживание	3.4.1	мин.- не устанавливается, макс. - не устанавливается	50
2.13	Деловое управление	4.1	мин.- 200 кв.м макс. - 10 000 кв.м	60
2.14	Магазины	4.4	мин.- 200 кв.м макс. - 10 000 кв.м	60
2.15	Гостиничное обслуживание	4.7	мин.- 1400 кв.м макс. - не устанавливается	60
2.16	Спорт	5.1	не устанавливается	не устанавливается
3. Вспомогательные виды разрешенного использования не устанавливаются.				

2.3. Предельные (минимальные и (или) максимальные) размеры земельного участка и предельные параметры разрешенного строительства, реконструкции объекта капитального строительства, установленные градостроительным регламентом для территориальной зоны, в которой расположен земельный участок:

Предельные (минимальные и (или) максимальные) размеры земельных участков, в том числе их площадь			Минимальные отступы от границ земельного участка в целях определения мест допустимого размещения зданий, строений, сооружений, за пределами которых запрещено строительство зданий, строений, сооружений	Предельное количество этажей и (или) предельная высота зданий, строений, сооружений	Максимальный процент застройки в границах земельного участка, определяемый как отношение суммарной площади земельного участка, которая может быть застроена, ко всей площади земельного участка	Требования к архитектурным решениям объектов капитального строительства, расположенным в границах территории исторического поселения федерального или регионального значения	Иные показатели
1	2	3	4	5	6	7	8
Длина, м	Ширина, м	Площадь, м ² или га					
Согласно чертежа	Согласно чертежа	20483 кв.м.	5 м	8 эт	40%	-	-

2.5. Предельные параметры разрешенного строительства, реконструкции объекта капитального строительства, установленные положением об особо охраняемых природных территориях, в случае выдачи градостроительного плана земельного участка в отношении земельного участка, расположенного в границах особо охраняемой природной территории:

Причины отнесения земельного участка к виду земельного участка для которого градостроительный регламент не устанавливается	Реквизиты Положения об особо охраняемой природной территории	Реквизиты утвержденной документации и по планировке территории	Зонирование особо охраняемой природной территории (да/нет)				Требования к размещению объектов капитального строительства				
			Функциональная зона	Виды разрешенного использования земельного участка	Требования к параметрам объекта капитального строительства	Требования к параметрам объекта капитального строительства					
1	2	3	4	5	6	7	8	9	10	11	
				Основные виды разрешенного использования	Вспомогательные виды разрешенного использования	Предельное количество этажей и (или) предельная высота зданий, строений, сооружений	Максимальный процент застройки в границах земельного участка, определяемый как отношение суммарной площади земельного участка, которая может быть застроена, ко всей площади земельного участка	Иные требования к параметрам объекта капитального строительства	Иные требования к размещению объектов капитального строительства	Минимальные отступы от границ земельного участка в целях определения мест допустимого размещения зданий, строений, сооружений, за пределами которых запрещено строительство зданий, строений, сооружений	Иные требования к размещению объектов капитального строительства
1	2	3	4	5	6	7	8	9	10	11	

3. Информация о расположенных в границах земельного участка объектах капитального строительства и объектах культурного наследия

3.1. Объекты капитального строительства

№ _____, _____
 (согласно чертежу(ам) градостроительного плана) (назначение объекта капитального строительства, этажность, высотность, общая площадь, площадь застройки)
 инвентаризационный или кадастровый номер _____

3.2. Объекты, включенные в единый государственный реестр объектов культурного наследия (памятников истории и культуры) народов Российской Федерации

№ Информация отсутствует, _____
 (согласно чертежу(ам) градостроительного плана) (назначение объекта культурного наследия, общая площадь, площадь застройки)

(наименование органа государственной власти, принявшего решение о включении выявленного объекта культурного наследия в реестр, реквизиты этого решения)
 регистрационный номер в реестре _____ от _____ (дата)

4. Информация о расчетных показателях минимально допустимого уровня обеспеченности территории объектами коммунальной, транспортной, социальной инфраструктур и расчетных показателях максимально допустимого уровня территориальной доступности указанных объектов для населения в случае, если земельный участок расположен в границах территории, в отношении которой предусматривается осуществление деятельности по комплексному и устойчивому развитию территории:

Информация о расчетных показателях минимально допустимого уровня обеспеченности территории								
Объекты коммунальной инфраструктуры			Объекты транспортной инфраструктуры			Объекты социальной инфраструктуры		
Наименование вида объекта	Единица измерения	Расчетный показатель	Наименование вида объекта	Единица измерения	Расчетный показатель	Наименование вида объекта	Единица измерения	Расчетный показатель
1	2	3	4	5	6	7	8	9
Информация о расчетных показателях максимально допустимого уровня территориальной доступности								
Наименование вида объекта	Единица измерения	Расчетный показатель	Наименование вида объекта	Единица измерения	Расчетный показатель	Наименование вида объекта	Единица измерения	Расчетный показатель
1	2	3	4	5	6	7	8	9

5. Информация об ограничениях использования земельного участка, в том числе если земельный участок полностью или частично расположен в границах зон с особыми условиями использования территорий
 Земельный участок полностью расположен в границах зоны с особыми условиями использования территории (четвертая подзона приаэродромной территории аэропорта Абакан, приаэродромная территория аэродрома Абакан).

6. Информация о границах зон с особыми условиями использования территорий, если земельный участок полностью или частично расположен в границах таких зон:

Наименование зоны с особыми условиями использования территории с указанием объекта, в отношении которого установлена такая зона	Перечень координат характерных точек в системе координат, используемой для ведения Единого государственного реестра недвижимости		
	Обозначение (номер) характерной точки	X	Y
1	2	3	4
Четвертая подзона приаэродромной территории аэродрома Абакан. Реестровый номер границы 19:00-6.357	См. стр. 1		
Приаэродромная территория аэродрома Абакан). Реестровый номер границы 19:00-6.362.	См. стр. 1		

7. Информация о границах публичных сервитутов Информация отсутствует

Обозначение (номер) характерной точки	Перечень координат характерных точек в системе координат, используемой для ведения Единого государственного реестра недвижимости	
	X	Y
-	-	-

8. Номер и (или) наименование элемента планировочной структуры, в границах которого расположен земельный участок

9. Информация о технических условиях подключения (технологического присоединения) объектов капитального строительства к сетям инженерно-технического обеспечения, определенных с учетом программ комплексного развития систем коммунальной инфраструктуры поселения, городского округа
Возможность подключения (технического присоединения) объекта капитального строительства к сетям водоснабжения, водоотведения и теплоснабжения отсутствует, в соответствии с ответами МУП «Полигон» от 08.08.2022 № 92 и АО «Абаканская ТЭЦ» от 16.08.2022 № 127773.

10. Реквизиты нормативных правовых актов субъекта Российской Федерации, муниципальных правовых актов, устанавливающих требования к благоустройству территории

Решение Совета депутатов Белоярского сельсовета от 29.12.2012 г. № 92 (в ред. от 12.10.2022 г. № 50);
Решение Совета депутатов Белоярского сельсовета Алтайского района Республики Хакасия «Об утверждении Правил благоустройства территории муниципального образования Белоярский сельсовет Алтайского района Республики Хакасия» от 11.06.2019 № 43.

11. Информация о красных линиях: Информация отсутствует

Обозначение (номер) характерной точки	Перечень координат характерных точек в системе координат, используемой для ведения Единого государственного реестра недвижимости	
	X	Y
-	-	-