

34-36/1

Градостроительный план земельного участка №

Р Ф - 3 4 - 3 - 0 1 - 0 - 0 0 - 2 0 2 3 - 1 0 6 9 - 0

Градостроительный план земельного участка подготовлен на основании
 обращения **Общества с ограниченной ответственностью**
«Специализированный застройщик «Стройсервис» № **вх9323-23** от
21.06.2023г.

(реквизиты заявления правообладателя земельного участка, иного лица в случае, предусмотренном частью 1.1 статьи 57.3 Градостроительного кодекса Российской Федерации, с указанием ф.и.о. заявителя - физическое лицо, либо реквизиты заявления и наименование заявителя - юридического лица о выдаче градостроительного плана земельного участка)

Местонахождение земельного участка

Волгоградская область

(субъект Российской Федерации)

городской округ город-герой Волгоград

(муниципальный район или городской округ)

(поселение)

Описание границ земельного участка (образуемого земельного участка):

Обозначение (номер) характерной точки	Перечень координат характерных точек в системе координат, используемой для ведения Единого государственного реестра недвижимости	
	X	Y
1	474406.22	1400000.68
2	474321.14	1400007.99
3	474221.17	1400016.57
4	474207.9	1399862.15
5	474306.64	1399853.68
6	474310.13	1399858.59
7	474322.25	1399875.73
8	474339.92	1399900.73
9	474364.29	1399935.18
10	474379.12	1399956.15
11	474390.58	1399973.27
12	474402.24	1399992.95

Кадастровый номер земельного участка (при наличии) или в случае, предусмотренном частью 1.1 статьи 57.3 Градостроительного кодекса Российской Федерации, условный номер образуемого земельного участка на основании утвержденных проекта межевания территории и (или) схемы расположения земельного участка или земельных участков на кадастровом плане территории

34:34:070001:13341 от 05.05.2023 г.

Площадь земельного участка

22328,0 кв. м.

Информация о расположенных в границах земельного участка объектах капитального строительства

В границах земельного участка отсутствуют объекты капитального строительства

Информация о границах зоны планируемого размещения объекта капитального строительства в соответствии с утвержденным проектом планировки территории (при наличии)

Обозначение (номер) характерной точки	Перечень координат характерных точек в системе координат, используемой для ведения Единого государственного реестра недвижимости	
	X	Y
1	474406.22	1400000.68
2	474321.14	1400007.99
3	474221.17	1400016.57
4	474207.9	1399862.15
5	474306.64	1399853.68
6	474310.13	1399858.59
7	474322.25	1399875.73
8	474339.92	1399900.73
9	474364.29	1399935.18
10	474379.12	1399956.15
11	474390.58	1399973.27
12	474402.24	1399992.95

Реквизиты проекта планировки территории и (или) проекта межевания территории в случае, если земельный участок расположен в границах территории, в отношении которой утверждены проект планировки территории и (или) проект межевания территории

Проект планировки территории по ул. Санаторной, ограниченной земельными участками кадастровый номер 34:34:070010:23, кадастровый номер 34:34:000000:122, ул. им. Григория Засекина, кварталами 07_01_016, 07_01_189, 07_01_203 в Кировском районе, утвержденный постановлением администрации Волгограда №712 от 19.05.2015 (в редакции №921 от 13.08.2019 г., №1322 от 29.01.2021)

Проект межевания территории квартала 07_01_199 в Кировском районе Волгограда, утвержденный постановлением администрации Волгограда № 115 от 07.02.2023.

Градостроительный план подготовлен *Андрейцевой Натальей Васильевной, консультантом отдела градостроительного регулирования департамента по градостроительству и архитектуре администрации Волгограда*

(ф.и.о., должность уполномоченного лица, наименование органа)

М.П.



(подпись)

Н.В. Андрейцева

(расшифровка подписи)

Дата выдачи

10.07.2023
(ДД.ММ.ГГГГ)

2. Информация о градостроительном регламенте либо требованиях к назначению, параметрам и размещению объекта капитального строительства на земельном участке, на который действие градостроительного регламента не распространяется или для которого градостроительный регламент не устанавливается

Земельный участок расположен в территориальной жилой зоне среднеэтажных и многоэтажных многоквартирных жилых домов (ЖЗ). Установлен градостроительный регламент.

2.1. Реквизиты акта органа государственной власти субъекта Российской Федерации, органа местного самоуправления, содержащего градостроительный регламент либо реквизиты акта федерального органа государственной власти субъекта Российской Федерации, органа местного самоуправления, иной организации, определяющего, в соответствии с федеральными законами, порядок использования земельного участка, на который действие градостроительного регламента не распространяется или для которого градостроительный регламент не устанавливается

Решение Волгоградской городской Думы от 21.12.2018 г. № 5/115 «Об утверждении Правил землепользования и застройки городского округа город-герой Волгоград»

2.2. Информация о видах разрешенного использования земельного участка

основные виды разрешенного использования земельного участка:

1. *Среднеэтажная жилая застройка*
2. *Многоэтажная жилая застройка (высотная застройка)*

условно разрешенные виды использования земельного участка:-

вспомогательные виды использования земельного участка:

1. *виды использования, технологически связанные с объектами основных и условно разрешенных видов использования или обеспечивающие их безопасность, в том числе противопожарную, в соответствии с нормативно-техническими документами;*
2. *объекты временного проживания, необходимые для функционирования основных и условно разрешенных видов использования;*
3. *объекты коммунального хозяйства (электро-, водо-, газообеспечения, водоотведения, телефонизации и т.д.), необходимые для инженерного обеспечения объектов основных, условно разрешенных, а также иных вспомогательных видов использования;*
4. *автостоянки и гаражи (в том числе открытого типа, подземные и многоэтажные) для обслуживания жителей и посетителей основных, условно разрешенных, а также иных вспомогательных видов использования;*
5. *благоустроенные, в том числе озелененные, детские площадки, площадки для отдыха, спортивных занятий;*
6. *площадки хозяйственные, в том числе для мусоросборников;*
7. *общественные туалеты.*

2.3. Предельные (минимальные и (или) максимальные) размеры земельного участка и предельные параметры разрешенного строительства, реконструкции объекта капитального строительства, установленные градостроительным регламентом для территориальной зоны, в которой расположен земельный участок:

Предельные (минимальные и (или) максимальные) размеры земельных участков, в том числе их площадь	Минимальные отступы от границ земельного участка в целях определения мест допустимого размещения зданий, строений, сооружений, за пределами которых запрещено строительство зданий, строений, сооружений	Предельное количество этажей и (или) предельная высота зданий, строений, сооружений	Максимальный процент застройки в границах земельного участка, определяемый как отношение суммарной площади земельного участка, которая может быть застроена, ко всей площади земельного участка	Требования к архитектурным решениям объектов капитального строительства, расположенным в границах территории исторического поселения федерального или регионального значения	Иные показатели

1	2	3	4	5	6	7	8	9
-	-	-	-	-	-	-	-	-
Информация о расчетных показателях минимально допустимого уровня территориальной доступности								
Наименование вида объекта	Единица измерения	Расчетный показатель	Наименование вида объекта	Единица измерения	Расчетный показатель	Наименование вида объекта	Единица измерения	Расчетный показатель
1	2	3	4	5	6	7	8	9
-	-	-	-	-	-	-	-	-

5. Информация об ограничениях использования земельного участка, в том числе, если земельный участок полностью или частично расположен в границах зон с особыми условиями использования территорий:

1. Охранная зона инженерных коммуникаций (Охранная зона объекта "Энергетический комплекс электрических сетей Кировский район", расположенного по адресу: Волгоградская область, г. Волгоград) с реестровым номером 34:34-6.1421 в соответствии с Правилами землепользования и застройки городского округа город-герой Волгоград, утвержденными решением Волгоградской городской Думы от 21.12.2018г. №5/115 и выпиской из Единого государственного реестра недвижимости об объекте недвижимости от 21.06.2023 г. №КУВИ-001/2023-143528043.

Земельный участок частично расположен в границах зоны с особыми условиями использования. Площадь земельного участка, покрываемая зоной с особыми условиями использования территории, составляет 262,0 кв.м.

Ограничения прав на земельный участок, предусмотренные статьей 56 Земельного кодекса Российской Федерации, постановлением Правительства Российской Федерации "О порядке установления охранных зон объектов электросетевого хозяйства и особых условий использования земельных участков, расположенных в границах таких зон" от 24.02.2009 № 160, постановлением Правительства Российской Федерации "О некоторых вопросах установления охранных зон объектов электросетевого хозяйства" от 26.08.2013 № 736.

Согласно постановлению Правительства РФ "О порядке установления охранных зон объектов электросетевого хозяйства и особых условий использования земельных участков, расположенных в границах таких зон" от 24.02.2009г. №160(далее-Постановление) в охранных зонах запрещается осуществлять любые действия, которые могут нарушить безопасную работу объектов электросетевого хозяйства, в том числе привести к их повреждению или уничтожению, и(или)повлечь причинение вреда жизни, здоровью граждан и имуществу физических или юридических лиц, а также повлечь нанесение экологического ущерба и возникновение пожаров, в том числе: а)набрасывать на провода и опоры воздушных линий электропередачи посторонние предметы, а также подниматься на опоры воздушных линий электропередачи; б)размещать любые объекты и предметы(материалы)в пределах созданных в соответствии с требованиями нормативно-технических документов проходов и подъездов для доступа к объектам электросетевого хозяйства, а также проводить любые работы и возводить сооружения, которые могут препятствовать доступу к объектам электросетевого хозяйства, без создания необходимых для такого доступа проходов и подъездов; в)находиться в пределах огороженной территории и помещениях распределительных устройств и подстанций, открывать двери и люки распределительных устройств и подстанций, производить переключения и подключения в электрических сетях (указанное требование не распространяется на работников, занятых выполнением разрешенных в установленном порядке работ), разводить огонь в пределах охранных зон вводных и распределительных устройств, подстанций, воздушных линий электропередачи, а также в охранных зонах кабельных линий электропередачи;г)размещать свалки; д)производить работы ударными механизмами, сбрасывать тяжести массой свыше 5 тонн, производить сброс и слив едких и коррозионных веществ и горюче смазочных материалов (в охранных зонах подземных кабельных линий электропередачи). В пределах охранных зон без письменного решения о согласовании сетевых организаций юридическим и физическим лицам запрещаются: а)строительство, капитальный ремонт, реконструкция или снос зданий и сооружений; б)горные, взрывные, мелиоративные работы, в том числе связанные с временным затоплением земель; в)посадка и вырубка деревьев и кустарников; г)одноглубительные, землечерпальные и погрузочно-разгрузочные работы, добыча рыбы, других водных животных и растений придонными орудиями лова, устройство водопоев, колка и заготовка льда (в охранных зонах подводных кабельных линий электропередачи); д)проход судов, у которых расстояние по вертикали от верхнего крайнего габарита с грузом или без груза до нижней точки провеса проводов переходов воздушных линий электропередачи через водоемы менее минимально допустимого расстояния, в том числе с учетом максимального уровня подъема воды при наводке; е)проезд машин и механизмов, имеющих общую высоту с грузом или без груза от поверхности

дороги более 4,5 метра (в охранных зонах воздушных линий электропередачи); ж) земляные работы на глубине более 0,3 метра (на вспахиваемых землях на глубине более 0,45 метра), а также планировка грунта (в охранных зонах подземных кабельных линий электропередачи); з) полив сельскохозяйственных культур в случае, если высота струи воды может составить свыше 3 метров (в охранных зонах воздушных линий электропередачи); и) полевые сельскохозяйственные работы с применением сельскохозяйственных машин и оборудования высотой более 4 метров (в охранных зонах воздушных линий электропередачи) или полевые сельскохозяйственные работы, связанные с вспашкой земли (в охранных зонах кабельных линий электропередачи). В охранных зонах, установленных для объектов электросетевого хозяйства напряжением свыше 1000 вольт, помимо предусмотренных выше, действуют ограничения, указанные в п.9 Постановления. В охранных зонах, установленных для объектов электросетевого хозяйства напряжением до 1000 вольт, помимо предусмотренных выше, действуют ограничения, указанные в пункте 11 Постановления.

2. Санитарный разрыв (санитарная полоса отчуждения) (третья зона округа горно-санитарной охраны Волгоградского месторождения минеральных вод участок "Горная поляна" юрский водоносный горизонт, расположенного на правом берегу р. Волги в Кировском районе г. Волгограда) с реестровым номером 34:34-6.352 в соответствии с Правилами землепользования и застройки городского округа город-герой Волгоград, утвержденными решением Волгоградской городской Думы от 21.12.2018г. №5/115 и выпиской из Единого государственного реестра недвижимости об объекте недвижимости от 21.06.2023 г. №КУВИ-001/2023-143528043.

Земельный участок полностью расположен в границах зоны с особыми условиями использования. Площадь земельного участка, покрываемая зоной с особыми условиями использования территории, составляет 22328,0 кв.м.

Ограничения прав на земельный участок, предусмотренные статьей 56 Земельного кодекса Российской Федерации, приказом "Об утверждении проекта округа горно-санитарной охраны Волгоградского месторождения минеральных вод участок "Горная поляна" юрский водоносный горизонт" от 22.02.2012 № 96/01.

В соответствии с Приказом Комитета природных ресурсов и экологии Волгоградской области «Об утверждении проекта округа горно-санитарной охраны Волгоградского месторождения минеральных вод участок "Горная поляна" юрский водоносный горизонт» от 22.02.2012г. № 96/01.

Третья зона округа горно-санитарной охраны Волгоградского месторождения минеральных вод участок "Горная поляна" юрский водоносный горизонт установлена в виде части поверхности участка земли, расположенной на территории санатория "Волгоградский"

На территории третьей зоны вводятся ограничения на размещение промышленных и сельскохозяйственных объектов и сооружений, а также на осуществление хозяйственной деятельности, сопровождающейся загрязнением окружающей среды, природных лечебных ресурсов и их истощением. Допускаются только те виды работ, которые не окажут отрицательного влияния на природные лечебные ресурсы и санитарное состояние лечебно-оздоровительной местности.

3. Зона санитарной охраны источников водоснабжения и водопроводов питьевого назначения с реестровым номером 34:34-6.369 в соответствии с Правилами землепользования и застройки городского округа город-герой Волгоград, утвержденными решением Волгоградской городской Думы от 21.12.2018г. №5/115.

Земельный участок полностью расположен в границах зоны с особыми условиями использования. Площадь земельного участка, покрываемая зоной с особыми условиями использования территории, составляет 22328,0 кв.м.

Ограничения использования объектов недвижимости в границах зоны с особыми условиями использования территорий установлены в соответствии с Приказом комитета природных ресурсов и охраны окружающей среды администрации Волгоградской области от 03.02.2012 №52/01 "Об утверждении проекта "Зоны санитарной охраны водозаборного сооружения и площадки ВОС цеха группы "Южных ВОС" Кировского района г.Волгограда". На территории третьего пояса зоны санитарной охраны (далее именуется - ЗСО) запрещается: отведение сточных вод в зону водозабора источника водоснабжения, включая его притоки, не отвечающих гигиеническим требованиям к охране поверхностных вод; производить рубки леса главного пользования и реконструкции, а также закрепление за лесозаготовительными предприятиями древесины на корню и лесосечного фонда долгосрочного пользования.

Допускаются только рубки ухода и санитарные рубки леса; располагать стойбища и производить выпас скота, а также всякое другое использование водоема и земельных участков, лесных угодий в пределах прибрежной полосы шириной не менее 500 м, которое может привести к ухудшению качества или уменьшению количества воды источника водоснабжения;

сброс промышленных, сельскохозяйственных, городских и ливневых сточных вод, содержание в которых химических веществ и микроорганизмов превышает установленные санитарными правилами гигиенические нормативы качества воды.

На территории третьего пояса зоны санитарной охраны необходимо проводить: мероприятия по выявлению объектов, загрязняющих источники водоснабжения, с разработкой конкретных водоохранных мероприятий, обеспеченных источниками финансирования, подрядными организациями и согласованных с центром государственного санитарно-эпидемиологического надзора; регулирование отведения территории для нового строительства жилых, промышленных и сельскохозяйственных объектов; согласование изменений технологий действующих предприятий, связанных с повышением степени опасности загрязнения сточными водами источника водоснабжения.

Все работы, в том числе добыча песка, гравия, а также дноуглубительные работы в пределах акватории ЗСО, допускаются по согласованию с центром государственного санитарно-эпидемиологического надзора при обосновании гидрологическими расчетами отсутствия ухудшения качества воды в створе водозабора.

При наличии судоходства необходимо оборудование судов, дебаркадеров и брандвахт устройствами для сбора фановых и подсланевых вод и твердых отходов. Пристани должны быть оборудованы сливными станциями и приемниками для сбора твердых отходов.

6. Информация о границах зон с особыми условиями использования территорий, если земельный участок полностью или частично расположен в границах таких зон:

Наименование зоны с особыми условиями использования территории с указанием объекта, в отношении которого установлена такая зона	Перечень координат характерных точек в системе координат, используемой для ведения Единого государственного реестра недвижимости		
	Обозначение (номер) характерной точки	X	Y
1	2	3	4
1. Охранная зона инженерных коммуникаций с реестровым номером 34:34-6.1421	13	474294.24	1399854.74
	5	474306.64	1399853.68
	6	474310.13	1399858.59
	7	474322.25	1399875.73
	14	474337.42	1399897.19
	15	474335.5	1399898.69
	16	474314.11	1399871.15
2. Санитарный разрыв (санитарная полоса отчуждения) с реестровым номером 34:34-6.352	1	474406.22	1400000.68
	2	474321.14	1400007.99
	3	474221.17	1400016.57
	4	474207.9	1399862.15
3. Зона санитарной охраны источников водоснабжения и водопроводов питьевого назначения с реестровым номером 34:34-6.369	5	474306.64	1399853.68
	6	474310.13	1399858.59
	7	474322.25	1399875.73
	8	474339.92	1399900.73
	9	474364.29	1399935.18
	10	474379.12	1399956.15
	11	474390.58	1399973.27
	12	474402.24	1399992.95

7. Информация о границах публичных сервитутов

Информация отсутствует

Обозначение (номер) характерной точки	Перечень координат характерных точек в системе координат, используемой для ведения Единого государственного реестра недвижимости	
	X	Y
-	-	-

8. Номер и (или) наименование элемента планировочной структуры, в границах которого расположен земельный участок (номер элемента планировочной структуры, наименование элемента планировочной структуры)

Квартал № 07 01 199

9. Информация о возможности подключения (технологического присоединения) объектов капитального строительства к сетям инженерно-технического обеспечения (за исключением сетей электро-снабжения), определяемая с учетом программ комплексного развития систем коммунальной инфраструктуры поселения, муниципального округа, городского округа (при их наличии), в состав которой входят сведения о максимальной нагрузке в возможных точках подключения (технологического присоединения) к таким сетям, а также сведения об организации, представившей данную информацию

Общество с ограниченной ответственностью «Концессии водоснабжения», письмо о предоставлении информации о возможности подключения к централизованным системам водоснабжения и водоотведения от 28.06.2023 № КВ/15970-исх, максимальная нагрузка в точке подключения сети водоснабжения 38,4 м3 куб/час, максимальная нагрузка в точке подключения к сети водоотведения 38,4 м3 куб/час (Приложение 1).

Муниципальное казенное учреждение «Волгоградский инженерный центр» информационное письмо от 26.06.2023 г. № 2699 о том, что теплоснабжение планируется от собственного источника тепла (Приложение).

(наименование организации, выдавшей технические условия, реквизиты документа, содержащего в соответствии с частью 7 статьи 48 Градостроительного кодекса Российской Федерации информацию о технических условиях подключения (технологического присоединения) объектов капитального строительства к сетям инженерно-технического обеспечения)

10. Реквизиты нормативных правовых актов субъекта Российской Федерации, муниципальных правовых актов, устанавливающих требования к благоустройству территории

Решение Волгоградской городской Думы от 21.10.2015 № 34/1091 «Об утверждении Правил благоустройства территории городского округа Волгоград», решение Волгоградской городской Думы от 21.11.2018 № 3/59 «Об утверждении Порядка предоставления решения о согласовании архитектурно-градостроительного облика объекта на территории Волгограда»

11. Информация о красных линиях:

Обозначение (номер) характерной точки	Перечень координат характерных точек в системе координат, используемой для ведения Единого государственного реестра недвижимости	
	X	Y
1	474406.22	
11	474390.58	1400000.68
10	474379.12	1399973.27
9	474364.29	1399956.15
8	474339.92	1399935.18
7	474322.25	1399900.73
6	474310.13	1399875.73
17	474306.63	1399858.59
18	474223.33	1399853.66
19	474079.58	1399860.81
		1399873.15

Приложение (в случае, указанном в части 3.1 статьи 57.3 Градостроительного кодекса Российской Федерации)



Концессии водоснабжения

ООО «Концессии водоснабжения»
400050, Волгоград, ул. им. Пархоменко, 47А
Тел. (8442) 99 67 96, (8442) 99 67 93,
Факс (8442) 99 67 91, info@investvoda.ru
ОКПО 22460133 ОГРН 1143443032468
ИНН 3460019060 КПП 344401001

от 28.06.2023 № КВ/15970-исх
на № 2698 от 26.06.2023 г.

Директору
МКУ «Волгоградский инженерный
центр»
А.Б. Мелещенко
Невская ул., д. 18«А»,
Волгоград, 400087
E-mail: mu_vic@mail.ru

О выдаче технических условий

(для сведения)
Департамент по градостроительству
и архитектуре
E-mail: grad@volgadmin.ru

Рассмотрев Ваш запрос в части предоставления информации о возможности подключения к централизованным системам водоснабжения и водоотведения объекта капитального строительства: производственное и жилищное строительство, кадастровый №34:34:070001:13341 земельного участка, ул. Санаторная в Кировском районе Волгограда, ООО «Концессии водоснабжения» (далее—Общество) сообщает следующее.

Возможные точки подключения к муниципальным централизованным системам водоснабжения и водоотведения имеются:

- по водоснабжению: от водопровода, проходящего по ул. им. 64-й Армии. Максимальная нагрузка в точке подключения к сети водоснабжения – $38,4 \text{ м}^3/\text{час}$.
- по водоотведению: в канализационный коллектор, проходящий по ул. им. Курчатова.

Максимальная нагрузка в точке подключения к сети водоотведения – $38,4 \text{ м}^3/\text{час}$.

Точки подключения к муниципальным централизованным системам водоснабжения и водоотведения возможно будут изменены на стадии разработки технических условий или заключения договора о подключении (технологического присоединения), в соответствии с предоставленным балансом водопотребления и водоотведения в период использования максимальной величины мощности.

Правообладатель земельного участка может обратиться с запросом о заключении договора о подключении к централизованным системам водоснабжения и водоотведения объекта капитального строительства в пределах указанной максимальной мощности в течении 12 месяцев.

Данная информация направляется для предоставления градостроительного плана земельного участка.

Сведения о плате за подключение (технологическое присоединение):
ставки за подключаемые нагрузки к водопроводной и/или канализационной сети тарифа, утвержденного Приказом Комитета тарифного регулирования Волгоградской области от 20.12.2022 г. № 48/1 «Об установлении тарифов на подключение (технологическое присоединение) к централизованным системам холодного водоснабжения (питьевая вода) и водоотведения ООО «Концессии водоснабжения» на 2023 год», действуют с 01.01.2023 по 31.12.2023*:

Ставка тарифа за подключаемую нагрузку водопроводной сети с <u>01.01.2023</u> по <u>31.12.2023</u>	3,193 тыс. руб./куб. м в сутки (без НДС)**
Ставка тарифа за подключаемую нагрузку канализационной сети с <u>01.01.2023</u> по <u>31.12.2023</u>	4,835 тыс. руб./куб. м в сутки (без НДС)**

Плата по договорам о подключении для объектов с нагрузками менее 250 м³/сут²⁶ рассчитывается путем произведения подключаемой нагрузки ресурсов на действующий тариф на подключение, утвержденный Приказом Комитета тарифного регулирования На Волгоградской области от 20.12.2022 г. № 48/1 «Об установлении тарифов на подключение (технологическое присоединение) к централизованным системам холодного водоснабжения (питьевая вода) и водоотведения ООО «Концессии водоснабжения» на 2023 год». Для объектов с нагрузками более 250 м³/сут (подключение осуществляется с использованием создаваемых сетей водоснабжения и/или водоотведения с наружным диаметром превышающим 250 мм), при отсутствии технической возможности подключения, которое подтверждается гидравлическим заключением, размер платы за подключение устанавливается Комитетом тарифного регулирования Волгоградской области индивидуально.

Если строительство водопроводной и/или канализационной сетей будет осуществляться силами заказчика, то при расчете платы за подключение (технологическое присоединение) будет учитываться только плата за подключаемую нагрузку.

* в случае обращения на заключение договора о подключении позднее 31.12.2023 ставка тарифа за подключаемую нагрузку водопроводной и/или канализационной сети будет принята в соответствии с установленным Комитетом тарифного регулирования Волгоградской области тарифом на 2024 год;

** плата за работы по присоединению сетей объекта в точке подключения к централизованной системе холодного водоснабжения и/или водоотведения организации водопроводно – канализационного хозяйства в состав платы за подключение (технологическое присоединение) включена.

С уважением,
главный инженер

Д.Н. Лебедев

Черкасова Наталья Александровна
Тел. 99-67-96 (1632)

МУНИЦИПАЛЬНОЕ КАЗЕННОЕ УЧРЕЖДЕНИЕ

«ВОЛГОГРАДСКИЙ ИНЖЕНЕРНЫЙ ЦЕНТР»

410087, Россия, Волгоград, ул. Невская, 18а ИНН 3441022941 / КПП 344401001
тел. 43-89-88 факс 43-89-69 E-mail: mu_vic@mail.ru

«26» июня 2023 года № 2699
На № ар10156-23 от 22.06.2023


Заместителю
руководителя департамента по
градостроительству и архитектуре
администрации Волгограда

С.А. Самойленко

Уважаемый Станислав Александрович!

На Ваш запрос о возможности подключения (технологического присоединения) к сетям инженерно-технического обеспечения многоквартирных жилых домов, расположенных на земельном участке с кадастровым № 34:34:070001:13341 по ул. Санаторная в Кировском районе, для подготовки градостроительного плана сообщаем, что теплоснабжение вышеуказанных объектов планируется от собственного источника тепла.

Директор



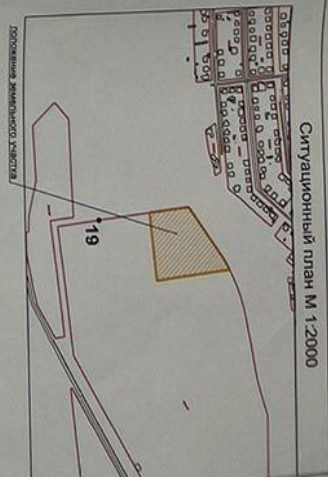
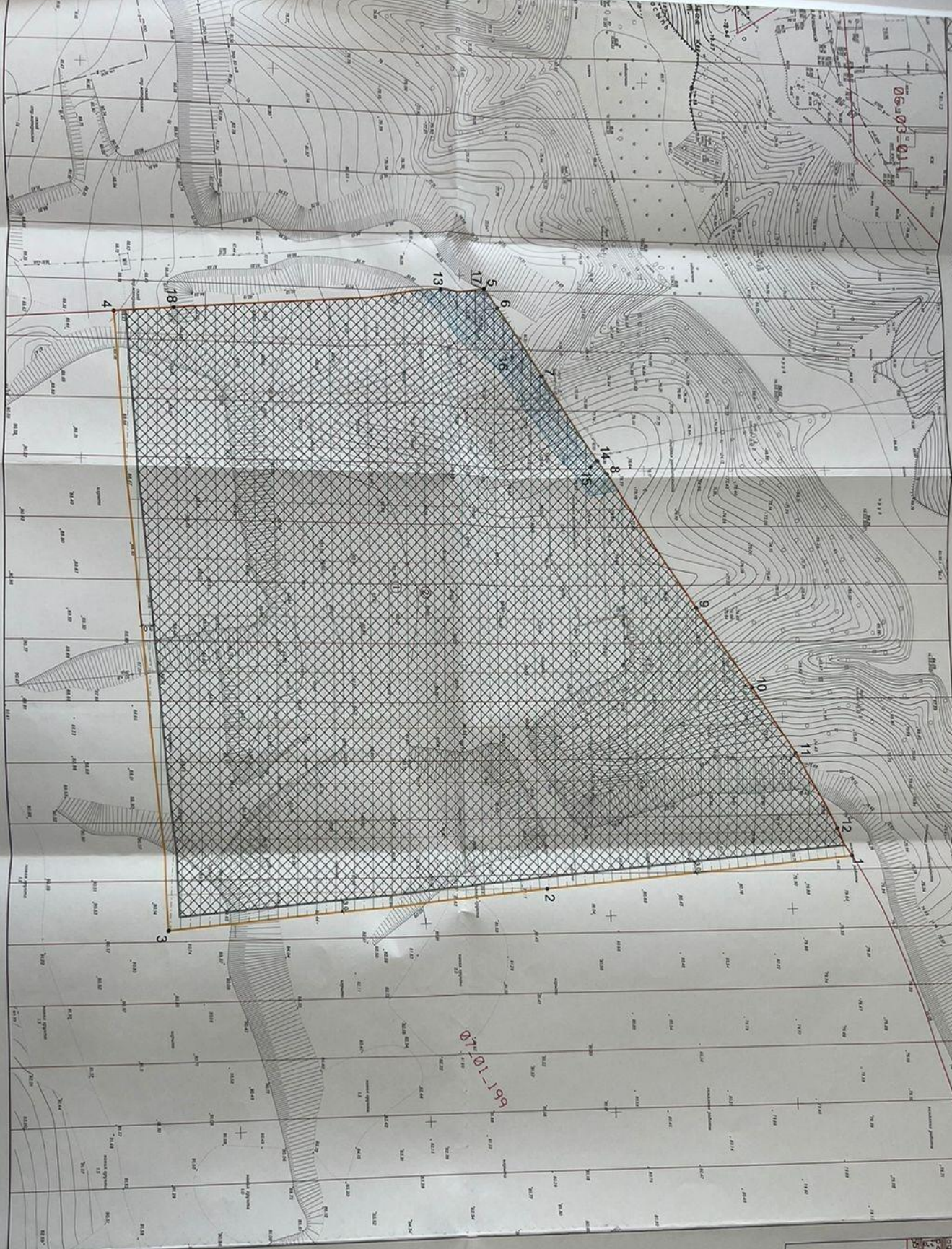
А.Б. Мелещенко

И.П. Кириченко
43-89-87

Скреплено, пронумеровано,
заверено печатью на
_____ листах

Отдел градостроительного
регулирования





- Условные обозначения**
- граница земельного участка
 - место доставки размещения объектов капитального строительства
 - минимальные отступы от границ земельного участка
 - дорожная линия
 - зоны, отведенные в использовании для эксплуатации коммуникаций
 - оградительная зона инженерных коммуникаций (сиренхот. код: 34-34-8-1421)
 - оградительная зона (сиренхот. код: 34-34-8-1421)
 - зона санитарной охраны источника питьевого и хозяйственно-бытового водоснабжения (сиренхот. код: 34-34-8-1421)
 - зона санитарной охраны источника питьевого и хозяйственно-бытового водоснабжения (сиренхот. код: 34-34-8-1421)
 - зона планировочного размещения средств массовой информации (сиренхот. код: 34-34-8-1421)

№ документа	Исполнитель	Дата
№ 2023	И.И.И.	18.08.2023
<p>М.3 2023, № 10116-23/10</p> <p>Заказчик: ООО "Волгодонск"</p> <p>Адрес: Волгоградская область, г. Волгоград, ул. Советская, д. 134А1</p> <p>Индекс: 401000</p> <p>Сторона: 1</p> <p>Масштаб: 1:2000</p> <p>Содержание: Чертеж радиостроительного плана земельного участка</p> <p>М.П. И.И.И.</p>		

Утвержден проектом планировки территории, утвержденным решением Волгоградского городского Совета депутатов от 18.08.2023 № 10116-23/10.

М.П. И.И.И.