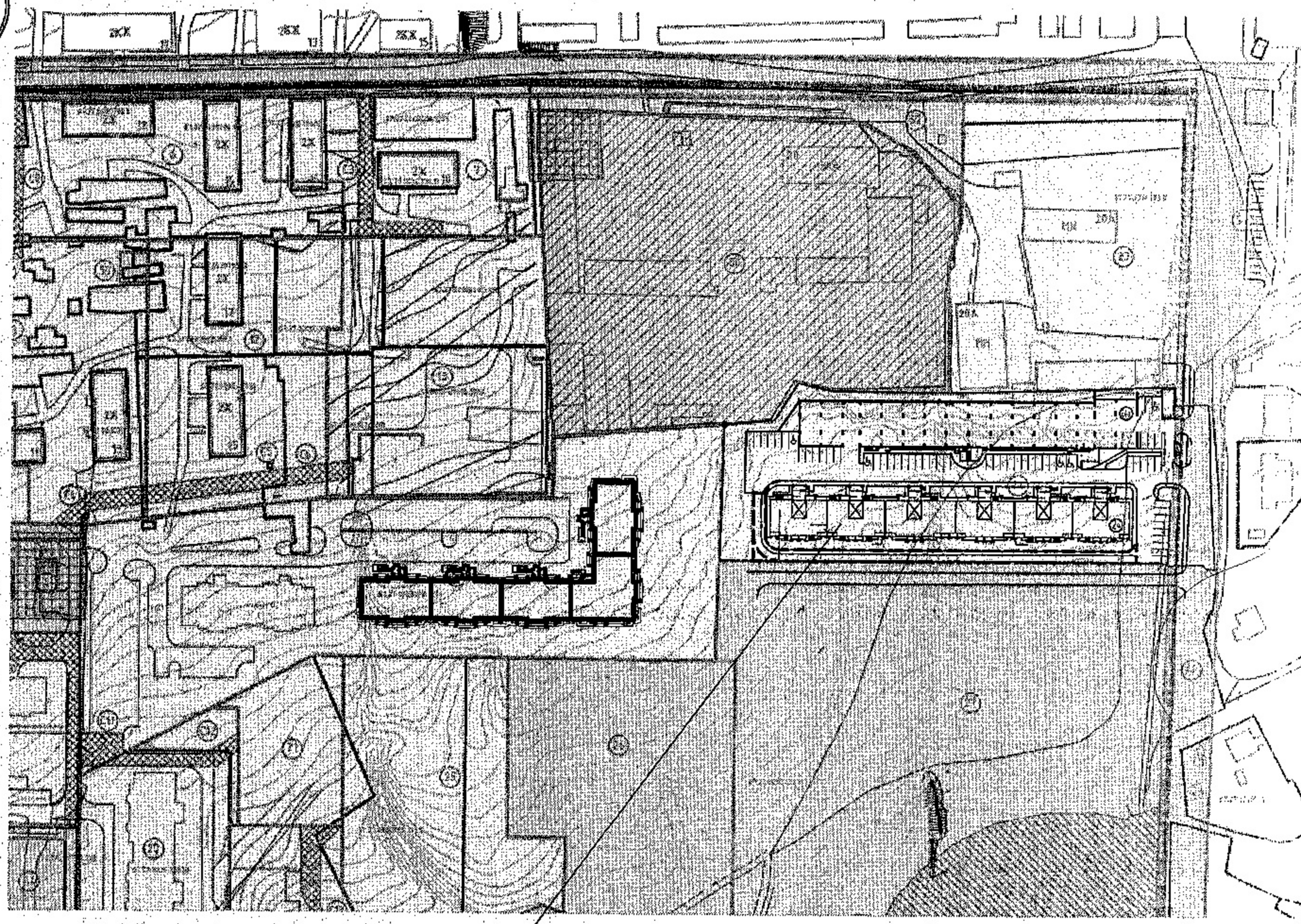
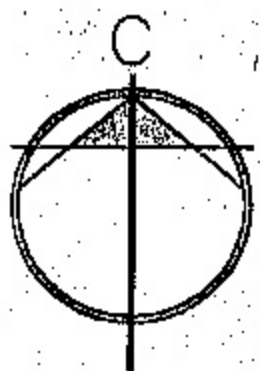
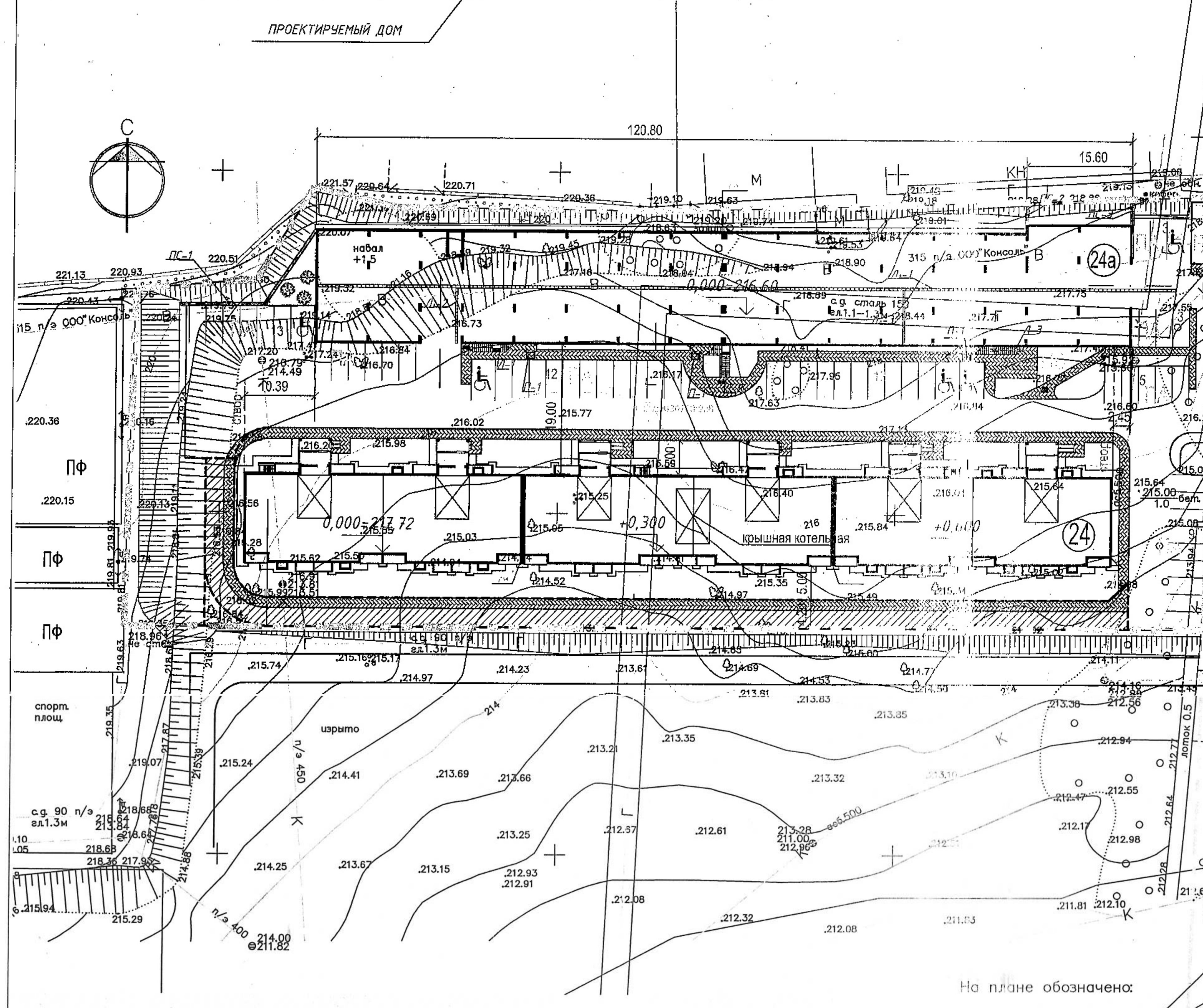
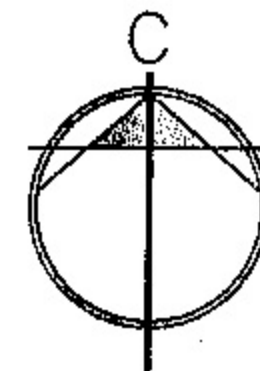
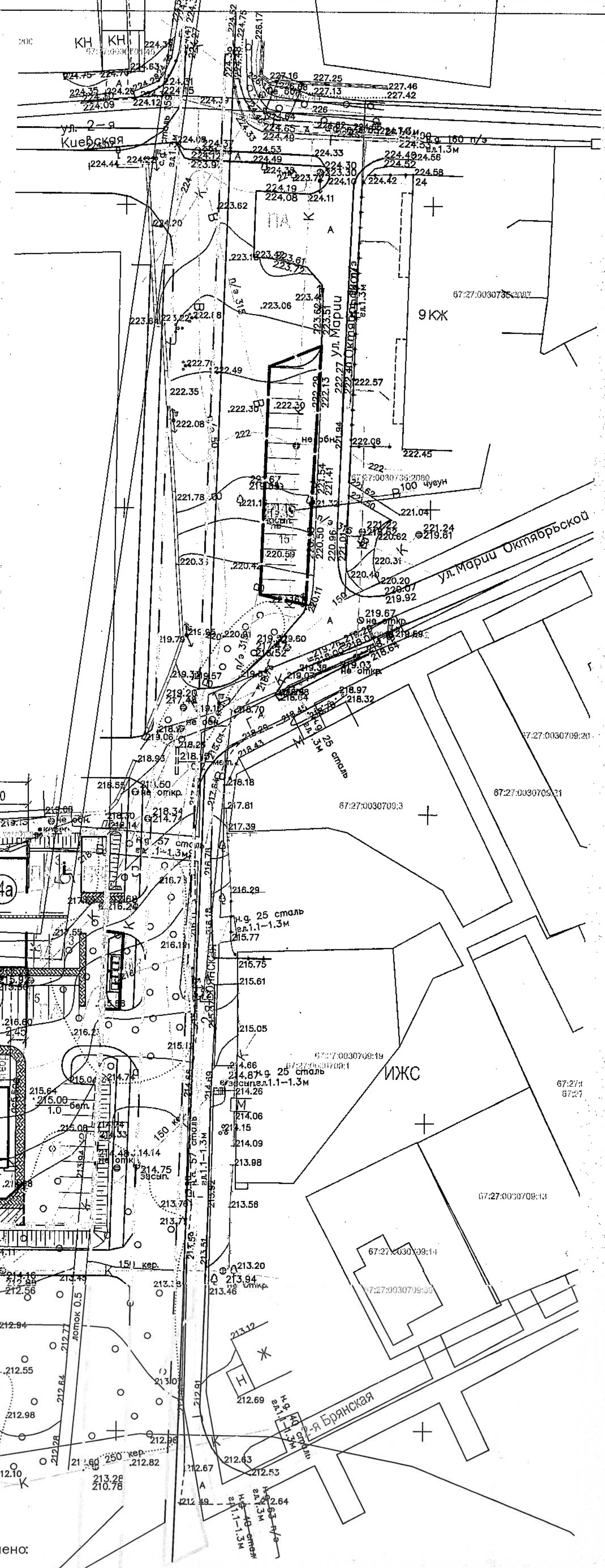


СИТУАЦИОННЫЙ ПЛАН



ПРОЕКТИРУЕМЫЙ ДОМ



ПЛАН ПЛОЩАДОК НА ОТМ. 220,11

На плане обозначено:

запроектированный в ППТ проезд

ВЕДОМОСТЬ ЖИЛЫХ И ОБЩЕСТВЕННЫХ ЗДАНИЙ И СООРУЖЕНИЙ

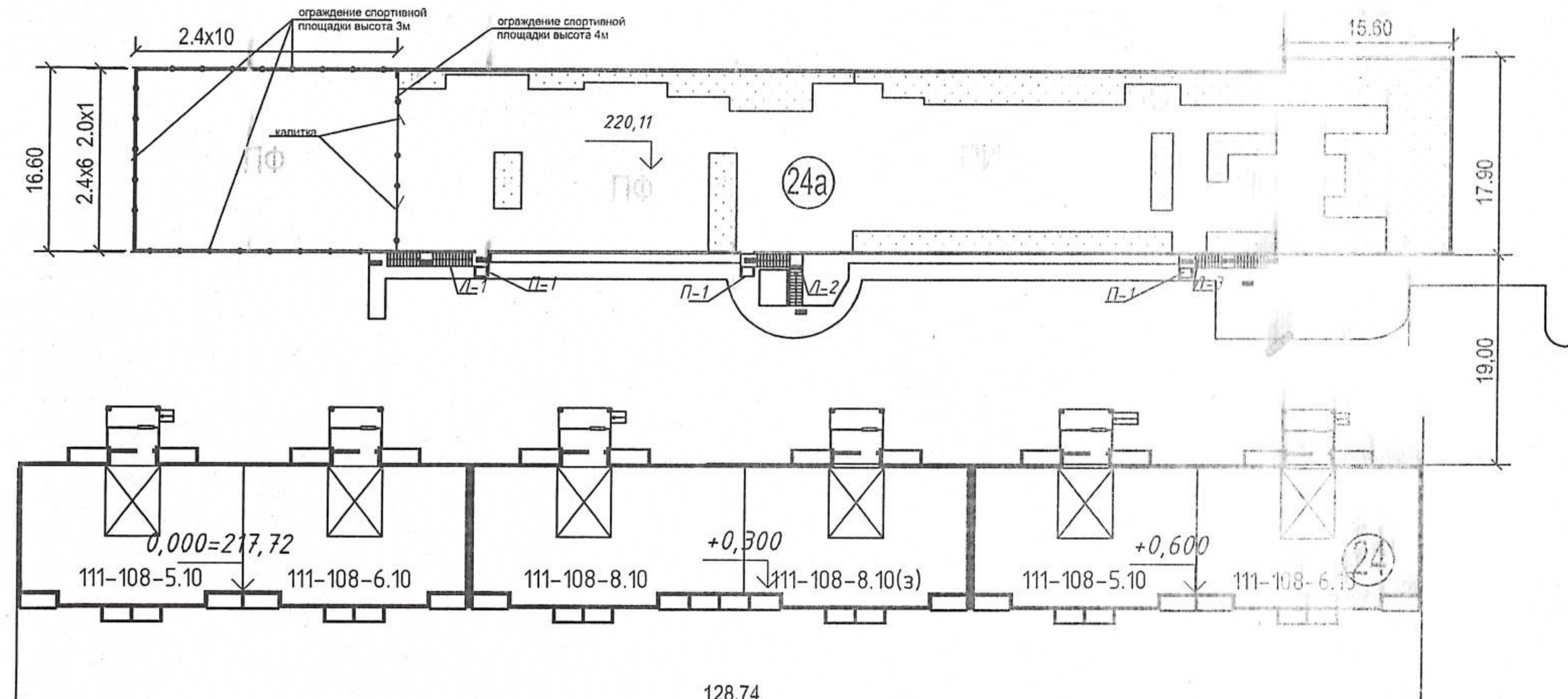
Номер на плане	Наименование, обозначения	Этажность	Здания	Количество		Площадь, м²		Строительный объем, м³	
				Здания	Квартир	Здания	Общая	Здания	Всего
24	10-этажный панельный 6 секционный жилой дом (проект)	11	1	240	1894,28	1950,46	12676,0	57120,36	
24а	Гараж-стоянка на 88 машино/мест	1	1			2025,56			

\*Площадь застройки дана без учета площади подпорных стенок(2148м²)

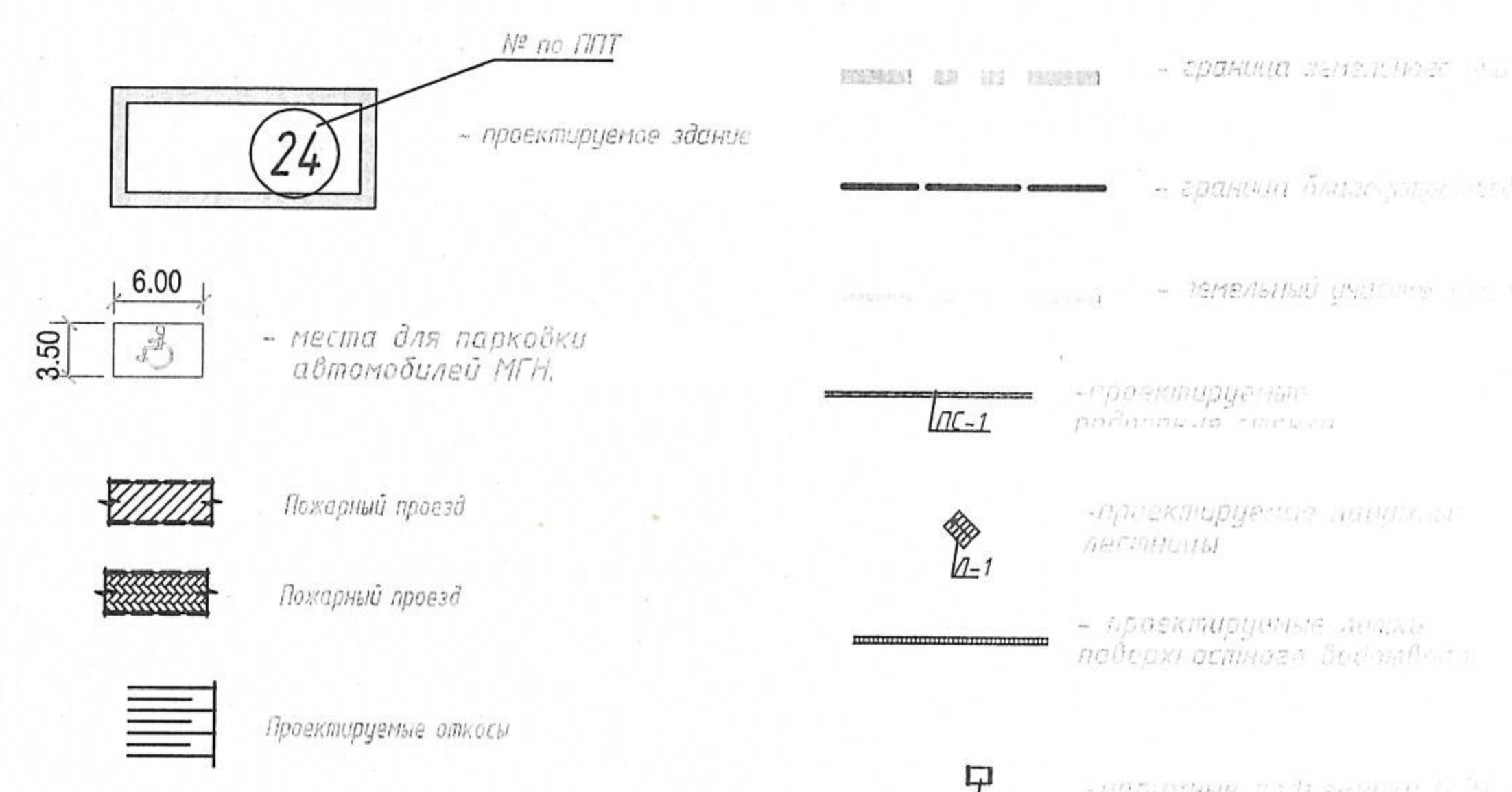
ЭКСПЛИКАЦИЯ ПЛОЩАДОК

№№ п/п	Условные обознач.	Наименование	Ед. изм.	Количество		Примечания
				по норме	по проекту	
1	ПО	Площадки отдыха взрослого населения	м²	42,2	73,0	
2	ПИ	Площадки игр детей дошкольного и младшего школьного возраста	м²	295,4	480,0	
3	ПФ	Площадки для занятий физкультурой	м²	844,0	962,0	
4	ПА	Площадки для автомашин	м/мест	159	145	на участке за пред. ул.
5		Хозяйственные площадки	м²	126,6	88,0	
		в т.ч.				
	ПМ	Площадка для сбора мусора			20,0	
	ПЧ	Площадка чистки			37,0	
	ПС	Площадка сушки			31,0	

- Схема планировочной организации земельного участка выполнена на основании проекта планировки территории (ППТ).
- Размеры элементов благоустройства дворовой территории приняты для проектного жилого дома №24 на 240 квартир (численность общей численности 422 человека из расчета 3м² общей площади на человека).
- Плотность в машино-местах для хранения индивидуальных транспортных средств жителей проектируемого жилого дома №24 принята согласно ПЗЗ (на момент выдачи градплана 27.09.2021) и составляет 153 машино-мест. Проектом предусмотрено 165м/мест на открытых площадках и гараж-стоянка, расположенных непосредственно на участке, выделенной для размещения индивидуальных жилых домов №24(по ППТ) и 15 м/мест на прилегающей к участку улице Марш Октябрской.



УСЛОВНЫЕ ОБОЗНАЧЕНИЯ



Администрация города Смоленска  
Управление архитектуры и градостроительства  
**СОГЛАСОВАНО**  
Иванов 02.12.22

				3-22	ПЗУ
Многоквартирный жилой дом с гаражом-стоянкой, расположенный в г. Смоленске, микрорайон "Сеничишка" (№24 по ППТ)					
Изм.	Коп.уч.	Лист	№ док.	Подпись	Дата
	ГИП	Копалов			
	ГАП	Ковганова			
	Разработал	Ковганова			
				10-этажный жилой дом	Стадия
				П	Лист
				1	Листов
				Схема планировочной организации земельного участка	ИП Глазкова Н.А. г. Смоленск