

Градостроительный план земельного участка

№

Р Ф - 2 2 - 2 - 0 2 - 0 - 0 0 - 2 0 2 3 - 0 0 8 0

Градостроительный план земельного участка подготовлен на основании заявления общества с ограниченной ответственностью «Специализированный Застройщик «Алгоритм-Дом» от 20.02.2023 №640-з/к для архитектурно-строительного проектирования, строительства многоэтажного жилого дома

(реквизиты заявления правообладателя земельного участка, иного лица в случае, предусмотренном частью 1.1 статьи 57.3 Градостроительного кодекса Российской Федерации, с указанием ф.и.о. заявителя – физического лица, либо реквизиты заявления и наименование заявителя – юридического лица о выдаче градостроительного плана земельного участка)

Местонахождение земельного участка

Алтайский край

(субъект Российской Федерации)

город Барнаул, улица Сухэ-Батора, 39

(муниципальный район или городской округ)

(поселение)

Описание границ земельного участка (образуемого земельного участка):

Обозначение (номер) характерной точки	Перечень координат характерных точек в системе координат, используемой для ведения Единого государственного реестра недвижимости	
	X	Y
1	601456,66	2380618,76
2	601543,94	2380630,00
3	601535,79	2380689,46
4	601448,78	2380676,35

Кадастровый номер земельного участка (при наличии) или в случае, предусмотренном частью 1.1 статьи 57.3 Градостроительного кодекса Российской Федерации, условный номер образуемого земельного участка на основании утвержденных проекта межевания территории и (или) схемы расположения земельного участка или земельных участков на кадастровом плане территории

22:63:030118:6

Площадь земельного участка

5196 кв.м

Информация о расположенных в границах земельного участка объектах капитального строительства

Объекты капитального строительства отсутствуют

Информация о границах зоны планируемого размещения объекта капитального строительства в соответствии с утвержденным проектом планировки территории (при наличии)

Проект планировки территории не утвержден

Обозначение (номер) характерной точки	Перечень координат характерных точек в системе координат, используемой для ведения Единого государственного реестра недвижимости	
	X	Y
-	-	-

Реквизиты проекта планировки территории и (или) проекта межевания территории в случае, если земельный участок расположен в границах территории, в отношении которой утверждены проект планировки территории и (или) проект межевания территории

Проект планировки территории не утвержден.

Проект межевания застроенной территории в границах кадастрового квартала 22:63:030118, ограниченного улицей Панфиловцев, улицей Сухэ-Батора, улицей Георгиева, улицей 50 лет СССР в г.Барнауле (квартал 1061), утвержденный постановлением администрации города Барнаула от 26.09.2011 №2863.

(указывается в случае, если земельный участок расположен в границах территории, в отношении которой утверждены проект планировки территории и (или) проект межевания территории)

Градостроительный план подготовлен *Воробьев Антон Александрович – председатель комитета по строительству, архитектуре и развитию города Барнаула*

(ф.и.о., должность уполномоченного лица, наименование органа)



(подпись)

Воробьев А.А.

(расшифровка подписи)

Дата выдачи

13.03.2023

(ДД.ММ.ГГГГ)

1. Чертеж(и) градостроительного плана земельного участка

Чертеж(и) градостроительного плана земельного участка разработан(ы) на топографической основе в масштабе

1: 500, выполненной -

(дата, наименование организации, подготовившей топографическую основу)

Чертеж(и) градостроительного плана земельного участка разработан(ы)

03.2023 комитетом по строительству, архитектуре и развитию города Барнаула

(дата, наименование организации)

2. Информация о градостроительном регламенте либо требованиях к назначению, параметрам и размещению объекта капитального строительства на земельном участке, на который действие градостроительного регламента не распространяется или для которого градостроительный регламент не устанавливается

Земельный участок расположен в территориальной зоне застройки многоэтажными многоквартирными домами (Ж-1). Установлен градостроительный регламент.

2.1. Реквизиты акта органа государственной власти субъекта Российской Федерации, органа местного самоуправления, содержащего градостроительный регламент либо реквизиты акта федерального органа государственной власти, органа государственной власти субъекта Российской Федерации, органа местного самоуправления, иной организации, определяющего, в соответствии с федеральными законами, порядок использования земельного участка, на который действие градостроительного регламента не распространяется или для которого градостроительный регламент не устанавливается

Правила землепользования и застройки городского округа – города Барнаула Алтайского края, утвержденные решением Барнаульской городской Думы от 25.12.2019 №447 (в редакции решения от 30.08.2022 №958) (далее – Правила).

2.2. Информация о видах разрешенного использования земельного участка

основные виды разрешенного использования земельного участка:

№ п/п	Вид разрешенного использования	Код
1.	Среднеэтажная жилая застройка	2.5
2.	Многоэтажная жилая застройка (высотная застройка)	2.6
3.	Обслуживание жилой застройки	2.7

4.	Хранение автотранспорта	2.7.1
5.	Коммунальное обслуживание	3.1
6.	Социальное обслуживание	3.2
7.	Бытовое обслуживание	3.3
8.	Амбулаторно-поликлиническое обслуживание	3.4.1
9.	Дошкольное, начальное и среднее общее образование	3.5.1
10.	Среднее и высшее профессиональное образование	3.5.2
11.	Объекты культурно-досуговой деятельности	3.6.1
12.	Общественное управление	3.8
13.	Амбулаторное ветеринарное обслуживание	3.10.1
14.	Деловое управление	4.1
15.	Магазины	4.4
16.	Банковская и страховая деятельность	4.5
17.	Общественное питание	4.6
18.	Гостиничное обслуживание	4.7
19.	Развлекательные мероприятия	4.8.1
20.	Служебные гаражи	4.9
21.	Обеспечение дорожного отдыха	4.9.1.2
22.	Обеспечение занятий спортом в помещениях	5.1.2
23.	Площадки для занятий спортом	5.1.3
24.	Исключен	
25.	Исключен	
26.	Обеспечение внутреннего правопорядка	8.3
27.	Историко-культурная деятельность	9.3
28.	Общее пользование водными объектами	11.1
29.	Специальное пользование водными объектами	11.2
30.	Земельные участки (территории) общего пользования	12.0
31.	Размещение гаражей для собственных нужд	2.7.2

условно разрешенные виды использования земельного участка:

№ п/п	Наименование вида разрешенного использования земельного участка	Код
1.	Малозэтажная многоквартирная жилая застройка	2.1.1
2.	Стационарное медицинское обслуживание	3.4.2
3.	Религиозное использование	3.7
4.	Рынки	4.3
5.	Для индивидуального жилищного строительства	2.1
6.	Блокированная жилая застройка	2.3
7.	Обслуживание перевозок пассажиров	7.2.2
8.	Стоянки транспорта общего пользования	7.2.3
9.	Связь	6.8

вспомогательные виды разрешенного использования земельного участка:

№ п/п	Наименование вида разрешенного использования земельного участка	Код
1.	Благоустройство территории	12.0.2

В соответствии с пунктом 5 части 1 статьи 18 Правил застройка земельного участка должна осуществляться с учетом рекомендации Градостроительного совета администрации города Барнаула.

2.3. Предельные (минимальные и (или) максимальные) размеры земельного участка и предельные параметры разрешенного строительства, реконструкции объекта капитального строительства, установленные градостроительным регламентом для территориальной зоны, в которой расположен земельный участок:

Предельные (минимальные и (или) максимальные) размеры	Минимальные отступы от границ земельного	Предельное количество эта-	Максимальный процент за-	Требования к архитектурным	Иные показатели
---	--	----------------------------	--------------------------	----------------------------	-----------------

земельных участков, в том числе их площадь			участка в целях определения мест допустимого размещения зданий, строений, сооружений, за пределами которых запрещено строительство зданий, строений, сооружений	жей и (или) предельная высота зданий, строений, сооружений	стройки в границах земельного участка, определяемый как отношение суммарной площади земельного участка, которая может быть застроена, ко всей площади земельного участка	решениям объектов капитального строительства, расположенным в границах территории исторического поселения федерального или регионального значения	
Длина, м	Ширина, м	Площадь, м ² или га					
1	2	3	4	5	6	7	8
не подлежат установлению			определяются в соответствии с назначением объекта и соблюдением положений статьи 56 Правил	75 метров	40%	-	<p>минимальный процент застройки – 20%;</p> <p>максимальная общая площадь зданий, строений, сооружений нежилого назначения – не устанавливается Правилами;</p> <p>максимальная вместимость открытых автостоянок – не устанавливается Правилами и определяется в соответствии с нормативами градостроительного проектирования Алтайского края, нормативами градостроительного проектирования на территории городского округа – города Барнаула Алтайского края, «СП 42.13330.2016. Свод правил. Градостроительство. Планировка и застройка городских и сельских поселений. Актуализированная редакция СНиП 2.07.01-89*»;</p> <p>максимальная вместимость многоэтажных наземных, полуподземных гаражей – 500 машино-мест;</p> <p>максимальная мощность котельных – 50 Гкал/час;</p> <p>минимальная площадь озеленения земельных участков устанавливается в соответствии с минимальным нормативным показателем, предусмотренным нормативами градостроительного проектирования Алтайского края, нормативами градостроительного проектирования на территории город-</p>

2.5. Предельные параметры разрешенного строительства, реконструкции объекта капитального строительства, установленные положением об особо охраняемых природных территориях, в случае выдачи градостроительного плана земельного участка в отношении земельного участка, расположенного в границах особо охраняемой природной территории:

Причины отнесения земельного участка к виду земельного участка для которого градостроительный регламент не устанавливается	Реквизиты Положения об особо охраняемой природной территории	Реквизиты утвержденной документации по планировке территории	Зонирование особо охраняемой природной территории (да/нет)								
			Функциональная зона	Виды разрешенного использования земельного участка		Требования к параметрам объекта капитального строительства			Требования к размещению объектов капитального строительства		
				Основные виды разрешенного использования	Вспомогательные виды разрешенного использования	Предельное количество этажей и (или) предельная высота зданий, строений, сооружений	Максимальный процент застройки в границах земельного участка, определяемый как отношение суммарной площади земельного участка, которая может быть застроена, ко всей площади земельного участка	Иные требования к параметрам объекта капитального строительства	Минимальные отступы от границ земельного участка в целях определения мест допустимого размещения зданий, строений, сооружений, за пределами которых запрещено строительство зданий, строений, сооружений	Иные требования к размещению объектов капитального строительства	
1	2	3	4	5	6	7	8	9	10	11	
-	-	-	-	-	-	-	-	-	-	-	-

3. Информация о расположенных в границах земельного участка объектах капитального строительства и объектах культурного наследия

3.1. Объекты капитального строительства

№ Не имеется, не имеется,
 (согласно чертежу(ам) градостроительного плана) (назначение объекта капитального строительства, этажность, высотность, общая площадь, площадь застройки)
 инвентаризационный или кадастровый номер не имеется

Предусмотреть снос временных строений в границах земельного участка.

3.2. Объекты, включенные в единый государственный реестр объектов культурного наследия (памятников истории и культуры) народов Российской Федерации

№ Информация отсутствует, информация отсутствует,
 (согласно чертежу(ам) градостроительного плана) (назначение объекта культурного наследия, общая площадь, площадь застройки)

информация отсутствует
 (наименование органа государственной власти, принявшего решение о включении выявленного объекта культурного наследия в реестр, реквизиты этого решения)

регистрационный номер в реестре информация отсутствует от информация отсутствует
 (дата)

4. Информация о расчетных показателях минимально допустимого уровня обеспеченности территории объектами коммунальной, транспортной, социальной инфраструктур и расчетных показателях максимально допустимого уровня территориальной доступности указанных объектов для населения в случае, если земельный участок распо-

ложен в границах территории, в отношении которой предусматривается осуществление деятельности по комплексному развитию территории:

Информация о расчетных показателях минимально допустимого уровня обеспеченности территории								
Объекты коммунальной инфраструктуры			Объекты транспортной инфраструктуры			Объекты социальной инфраструктуры		
Наименование вида объекта	Единица измерения	Расчетный показатель	Наименование вида объекта	Единица измерения	Расчетный показатель	Наименование вида объекта	Единица измерения	Расчетный показатель
1	2	3	4	5	6	7	8	9
-	-	-	-	-	-	-	-	-
Информация о расчетных показателях максимально допустимого уровня территориальной доступности								
Наименование вида объекта	Единица измерения	Расчетный показатель	Наименование вида объекта	Единица измерения	Расчетный показатель	Наименование вида объекта	Единица измерения	Расчетный показатель
1	2	3	4	5	6	7	8	9
-	-	-	-	-	-	-	-	-

5. Информация об ограничениях использования земельного участка, в том числе если земельный участок полностью или частично расположен в границах зон с особыми условиями использования территорий

Земельный участок полностью расположен в границах третьей подзоны приаэродромной территории аэродрома Барнаул (Михайловка) по адресу: Алтайский край, г. Барнаул, тракт Павловский, 226 (реестровый номер 22:00-6.934) (установлена приказом Федерального агентства воздушного транспорта (Росавиация) от 04.12.2018 №1005-П (в редакции приказа от 19.05.2021 №321-П), площадь земельного участка, покрываемая зоной с особыми условиями использования территории, составляет 5196 кв.м.

Ограничения использования земельного участка установлены в соответствии с подпунктом 3 пункта 3 статьи 47 Воздушного кодекса Российской Федерации: в пределах третьей подзоны запрещается размещать объекты, высота которых превышает ограничения, установленные уполномоченным Правительством Российской Федерации федеральным органом исполнительной власти при установлении соответствующей приаэродромной территории.

В третьей подзоне приаэродромной территории аэродрома Барнаул (Михайловка) запрещается размещать объекты, высота которых превышает высоту соответствующей ограничивающей поверхности, установленной в соответствии с Федеральными авиационными правилами «Требования, предъявляемые в аэродромах, предназначенными для взлета, посадки, руления и стоянки гражданских воздушных судов», утвержденными приказом Министерства транспорта Российской Федерации от 25.08.2015 № 262.

Земельный участок полностью расположен в границах четвертой подзоны приаэродромной территории аэродрома Барнаул (Михайловка) по адресу: Алтайский край, г. Барнаул, тракт Павловский, 226 (реестровый номер 22:00-6.935) (установлена приказом Федерального агентства воздушного транспорта (Росавиация) от 04.12.2018 №1005-П (в редакции приказа от 19.05.2021 №321-П), площадь земельного участка, покрываемая зоной с особыми условиями использования территории, составляет 5196 кв.м.

Ограничения использования земельного участка установлены в соответствии с подпунктом 4 пункта 3 статьи 47 Воздушного кодекса Российской Федерации: в пределах четвертой подзоны приаэродромной территории запрещается размещать объекты, создающие помехи в работе наземных объектов средств и систем обслуживания воздушного движения, навигации, посадки и связи, предназначенных для организации воздушного движения и расположенных вне первой подзоны.

В четвертой подзоне приаэродромной территории аэродрома Барнаул (Михайловка) запрещено размещать объекты, создающие помехи в работе наземных объектов средств и систем обслуживания воздушного движения, навигации, посадки и связи, предназначенных для организации воздушного движения и расположенных вне первой подзоны.

Для размещения объектов вблизи дальней приводной радиостанции, ближней приводной радиостанции, отдельной приводной радиостанции устанавливаются следующие ограничения:

- сооружения, имеющие значительные металлические массы (мосты, электрифицированные железные дороги, ангары, дома из железобетона) дома с металлическими крышами, воздушные высоковольтные линии электропередач (>1000 В) – не ближе, чем 300 м от места установки антенны приводной радиостанции;

- одноэтажные сооружения из железобетона, воздушные низковольтные линии электропередач (<1000 В), воздушные линии связи – не ближе, чем 100 м от места установки антенны приводной радиостанции.

В границах четвертой подзоны допускается размещение объектов, превышающих расчетные высотные ограничения, при наличии заключения уполномоченной организации гражданской авиации, подтверждающего отсутствие влияния таких объектов на работу средств радиотехнического обеспечения полетов воздушных судов и авиационной электросвязи.

Земельный участок полностью расположен в границах пятой подзоны приаэродромной территории аэродрома Барнаул (Михайловка) по адресу: Алтайский край, г. Барнаул, тракт Павловский, 226 (реестровый номер 22:00-6.936) (установлена приказом Федерального агентства воздушного транспорта (Росавиация) от 04.12.2018 №1005-П (в редакции приказа от 19.05.2021 №321-П), площадь земельного участка, покрываемая зоной с особыми условиями использования территории, составляет 5196 кв.м.

Ограничения использования земельного участка установлены в соответствии с подпунктом 5 пункта 3 статьи 47 Воздушного кодекса Российской Федерации: в пределах пятой подзоны запрещается размещать опасные производственные объекты, функционирование которых может повлиять на безопасность полетов воздушных судов.

В пятой подзоне приаэродромной территории аэродрома Барнаул (Михайловка) запрещено размещение опасных производственных объектов, на которых возникновение происшествий техногенного характера может повлиять на безопасность полетов воздушных судов.

В границах пятой подзоны запрещено размещать объекты I и II класса опасности согласно Федеральному закону от 21.07.1997 №116-ФЗ «О промышленной безопасности опасных производственных объектов»:

1) объекты по хранению химического оружия, объекты по уничтожению химического оружия и опасные производственные объекты спецхимии;

2) производственные объекты бурения и добычи нефти, газа и газового конденсата в части выбросов продукции с содержанием сернистого водорода свыше 6 процентов объема такой продукции;

3) опасные производственные объекты, предназначенные для транспортировки природного газа под давлением свыше 1,2 мегапаскаля или сжиженного углеводородного газа под давлением свыше 1,6 мегапаскаля;

4) опасные производственные объекты, на которых используется оборудование, рассчитанное на максимальное количество расплава 10000 килограммов и более;

5) шахты угольной промышленности, а также иные объекты ведения подземных горных работ на участках недр, где могут произойти: взрывы газа и (или) пыли, внезапные выбросы породы, газа и (или) пыли, горные удары, прорывы воды в подземные горные выработки;

6) объекты на которых ведутся открытые горные работы, объем разработки горной массы которых составляет 1 миллион кубических метров в год и более, для объектов переработки угля (горючих сланцев).

Земельный участок полностью расположен в границах шестой подзоны приаэродромной территории аэродрома Барнаул (Михайловка) по адресу: Алтайский край, г. Барнаул, тракт Павловский, 226 (реестровый номер 22:00-6.933) (установлена приказом Федерального агентства воздушного транспорта (Росавиация) от 04.12.2018 №1005-П (в редакции приказа от 19.05.2021 №321-П), площадь земельного участка, покрываемая зоной с особыми условиями использования территории, составляет 5196 кв.м.

Ограничения использования земельного участка установлены в соответствии с подпунктом 6 пункта 3 статьи 47 Воздушного кодекса Российской Федерации: в пределах шестой подзоны запрещается размещать объекты, способствующие привлечению и массовому скоплению птиц.

В шестой подзоне приаэродромной территории аэродрома Барнаул (Михайловка) запрещается размещать объекты, способствующие привлечению и массовому скоплению птиц.

6. Информация о границах зон с особыми условиями использования территорий, если земельный участок полностью или частично расположен в границах таких зон:

Наименование зоны с особыми условиями использования территории с указанием объекта, в отношении которого установлена такая зона	Перечень координат характерных точек в системе координат, используемой для ведения Единого государственного реестра недвижимости		
	Обозначение (номер) характерной точки	X	Y
1	2	3	4
Третья подзона приаэродромной территории аэродрома Барнаул (Михайловка) по адресу: Алтайский край, г. Барнаул, тракт Павловский, 226	-	-	-
Четвертая подзона приаэродромной территории аэродрома Барнаул (Михайловка) по адресу: Алтайский край, г. Барнаул, тракт Павловский, 226	-	-	-
Пятая подзона приаэродромной территории аэродрома Барнаул (Михайловка) по адресу: Алтайский край, г. Барнаул, тракт Павловский, 226	-	-	-
Шестая подзона приаэродромной территории аэродрома Барнаул (Михайловка) по адресу: Алтайский край, г. Барнаул, тракт Павловский, 226	-	-	-

7. Информация о границах публичных сервитутов

Информация отсутствует

Обозначение (номер) характерной точки	Перечень координат характерных точек в системе координат, используемой для ведения Единого государственного реестра недвижимости	
	X	Y
-	-	-

8. Номер и (или) наименование элемента планировочной структуры, в границах которого расположен земельный участок квартал 1061

9. Информация о возможности подключения (технологического присоединения) объектов капитального строительства к сетям инженерно-технического обеспечения (за исключением сетей электроснабжения), определяемая с учетом программ комплексного развития систем коммунальной инфраструктуры поселения, муниципального округа, городского округа (при их наличии), в состав которой входят сведения о максимальной нагрузке в возможных точках подключения (технологического присоединения) к таким сетям, а также сведения об организации, представившей данную информацию

Технические условия подключения (технологического присоединения) к централизованной системе холодного водоснабжения №2081В от 13.01.2023, выданные ООО «БАРНАУЛЬСКИЙ ВОДОКАНАЛ».

Информация о точке (точках) присоединения (адрес или описание местоположения точки или номер колодца или камеры): на водоводе Ø 500 мм по ул. Панфиловцев, проходящем вдоль восточной границы земельного участка по адресу: ул. Панфиловцев, 10.

Информация о максимальной мощности (нагрузке) в возможных точках присоединения, в пределах которой ООО «БАРНАУЛЬСКИЙ ВОДОКАНАЛ» обязуется обеспечить возможность подключения

подключаемого объекта в объеме 145,134 м³/сут и расчетного расхода холодной воды для внутреннего пожаротушения 2,5 л/с, наружного пожаротушения 25 л/с.

Технические условия подключения (технологического присоединения) к централизованной системе водоотведения №2081К от 13.01.2023, выданные ООО «БАРНАУЛЬСКИЙ ВОДОКАНАЛ».

Информация о точке (точках) присоединения (адрес или описание местоположения точки или номер колодца или камеры): на канализационной сети Ø 200 мм по ул. Панфиловцев, существующий колодец с отм. 204,74/202,54..

Информация о максимальной мощности (нагрузке) в возможных точках присоединения, в пределах которой ООО «БАРНАУЛЬСКИЙ ВОДОКАНАЛ» обязуется обеспечить возможность подключения подключаемого объекта в объеме 131,94 м³/сут.

Технические условия подключения (технологического присоединения) к системе теплоснабжения №132386 от 12.01.2022, выданные АО «Барнаурская генерация».

Суммарная подключаемая тепловая нагрузка по виду теплоносителя вода (общая) – 2,168184 Гкал/ч.

Предусмотреть вынос сетей инженерно-технического обеспечения на нормативное расстояние от объекта капитального строительства (при необходимости).

10. Реквизиты нормативных правовых актов субъекта Российской Федерации, муниципальных правовых актов, устанавливающих требования к благоустройству территории

Нормативы градостроительного проектирования Алтайского края, утвержденные постановлением Правительства Алтайского края от 29.12.2022 №537.

Нормативы градостроительного проектирования на территории городского округа – города Барнаула Алтайского края, утвержденные решением Барнаульской городской Думы от 22.03.2019 №282.

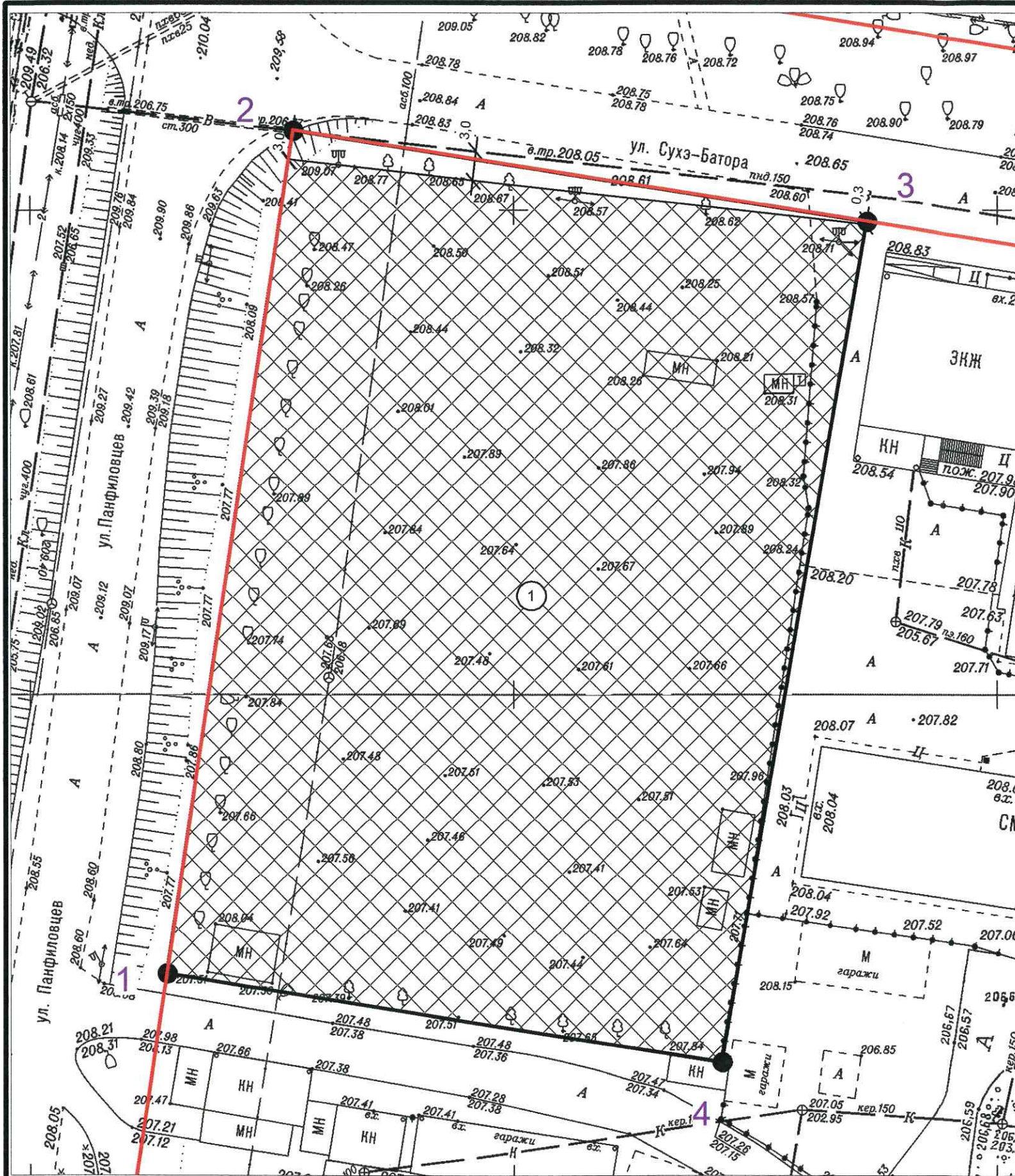
Правила благоустройства территории городского округа – города Барнаула Алтайского края, утвержденные решением Барнаульской городской Думы от 19.03.2021 №645.

Закон Алтайского края от 08.09.2003 №41-ЗС «Об охране зеленых насаждений в Алтайском крае», принятый постановлением Алтайского краевого Совета народных депутатов от 02.09.2003 №268.

Порядок сноса зеленых насаждений на территории городского округа – города Барнаула Алтайского края, утвержденный постановлением администрации города Барнаула от 10.12.2018 №2040.

11. Информация о красных линиях:

Обозначение (номер) характерной точки	Перечень координат характерных точек в системе координат, используемой для ведения Единого государственного реестра недвижимости	
	X	Y
1.1	601061,88	2380567,96
1.2	601543,98	2380630,02
1.3	601488,33	2381036,09



Примечание: система координат МСК-22, система высот Балтийская.
 Проектирование, строительство объекта выполнить с соблюдением требований строительных, санитарно-эпидемиологических и противопожарных норм, закона Алтайского края от 08.09.2003 №41-ЗС «Об охране зеленых насаждений в Алтайском крае», принятого постановлением Алтайского краевого Совета народных депутатов от 02.09.2003 №268, Порядка сноса зеленых насаждений на территории городского округа – города Барнаула Алтайского края, утвержденного постановлением администрации города Барнаула от 10.12.2018 №2040.
 Проектирование осуществить на откорректированной топографической основе.
 Границы, в пределах которых разрешается строительство объектов капитального строительства, определены с учетом строительства многоэтажного жилого дома с подземной автостоянкой.

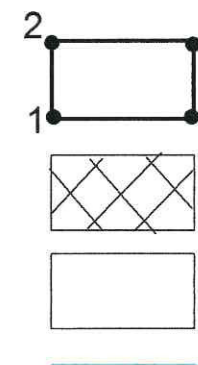
Ситуационный план



Экспликация

Номер по генплану	Наименование	Примечание
1	Границы, в пределах которых разрешается строительство объектов капитального строительства	

Условные обозначения:



- Граница земельного участка
- Границы, в пределах которых разрешается строительство объектов капитального строительства
- Существующие здания, строения
- Приаэродромная территория (третья, четвертая, пятая, шестая подзоны)

РФ-22-2-02-0-00-2023-0080

Многоэтажный жилой дом

изм.	№ уч	лист	№	подпись	дата
	Нач.отдела	Кудашкина		<i>Кудашкина</i>	03.2023
	Выполнил	Сивоконь		<i>Сивоконь</i>	03.2023

ул. Сухэ-Батора, 39
г. Барнаул

стадия	ЛИСТ	ЛИСТОВ
ГПЗУ	1	1

Чертеж градостроительного плана земельного участка М 1:500

Комитет по строительству, архитектуре и развитию города Барнаула

Пронумеровано, пронумеровано

6

Листов

Председатель комитета по строительству, архитектуре и развитию г. Барнаула

А.А. Воробьев

