



ООО “ГРАЖДАНСТРОЙПРОЕКТ”

**Жилой комплекс, состоящий из
20-ти-22-ти этажного 6-ти секционного корпуса 1А
со встроенной взрослой поликлиникой,
20-ти-22-хэтажного 4-х секционного корпуса 1Б
со встроенной детской поликлиникой
и подземной парковки.**

Московская область, г. Подольск, ул. Садовая, дом 3
(корпус 1А, корпус 1Б)

ПРОЕКТНАЯ ДОКУМЕНТАЦИЯ

Раздел 2

“Схема планировочной организации земельного участка”

08-12-ПЗУ

Штатная численность сотрудников – 138 человек, в том числе в максимальную смену – 73 человека. в том числе:-30% - мужчины;

П) Расчет каркаса здания и фундаментов выполнен методом конечных элемент в линейной постановке с использованием программного комплекса «SCAD Office» по расчету пространственных конструкций на прочность, устойчивость и колебания (сертификат №0896002 со сроком действия по 28.12.2013г.).

Р) Строительство будет вестись в одну очередь.

Т) Проектная документация разработана в соответствии с градостроительными планами земельных участков, заданием на проектирование, документами об использовании земельного участка для строительства, строительными нормами и правилами, в том числе устанавливающими требования по обеспечению безопасной эксплуатации здания и безопасного использования прилегающей к нему территории, и с соблюдением технических условий.

Главный инженер проекта

З.И. Гаврисенко



Раздел записки	Должность	Фамилия
Пояснительная записка	ГИП	Гаврисенко З.И.
Архитектурно планировочные решения.	Ведущий инженер	Даминова Е.В.
Архитектурно-строительные решения	Начальник отдела	Воробьева И.Ю.
	Ведущий архитектор	Хохлова В.Н.
Конструктивные решения	Главный конструктор	Хворостов А.И.
	Ведущий инженер	Дубневич Ф.Ф.
	Инженер 2-й категории	Дмитриенко Е.И.
Решения по отоплению и вентиляции	Начальник группы	Олейник О.В.
	Вед. инженер	Суриков А.А.
Решения по водоснабжению и канализации	Начальник группы	Молодцова Л.В.
	Инженер 3-й категории	Яковлева М.В.
Решения по электроснабжению	Начальник группы	Тесменицкая Э.Л.
	Ведущий инженер	Буткевич Л.И.
Технологические решения	Ведущий инженер	Лесняк В.И.
	Гл. специалист	Сухонина Л.С.
Решения по системам связи	Ведущий инженер	Кострыкин С.В.
Решения по автоматике	Ведущий инженер	Рабкин Л.Я.

л. в. н. Взв. дати. дпи

ООО «ГРАЖДАНСТРОЙПРОЕКТ»

**Жилой комплекс, состоящий из
20-ти-22-х этажного 6-ти секционного корпуса 1А
со встроенной взрослой поликлиникой,
20-ти-22-х этажного 4-х секционного корпуса 1Б
со встроенной детской поликлиникой и подземной парковки
по адресу:**

Московская область,
г. Подольск, ул. Садовая, дом 3
(корпус 1А, корпус 1Б)

ПРОЕКТНАЯ ДОКУМЕНТАЦИЯ

**Раздел 2
Схема планировочной организации земельного участка**

08-12-ПЗУ

Главный инженер

Главный инженер проекта



А.В. Семенов

З.И. Гаврисенко

- 2013г. -

2.Содержание.

Стадия: проект	Раздел 2	Шифр 08-12 ПЗУ	
№ раздела, подраздел (ШПРФ №87)	Наименование документов	Стр/лист	Примечание
1	2	3	4
2	Титульный лист.	1	
	Содержание.	2	
	Состав проектной документации.	3	
	Схема планировочной организации земельного участка (текстовая часть).	4-8	
	Схема планировочной организации земельного участка (графическая часть).	7 листов	
	Ситуационный план М 1:2000.	1	
	Схема планировочной организации земельного участка М 1:500.	2	
	План организации рельефа М 1:500.	3	
	План земляных масс.	4	
	План благоустройства территории. М 1:500.	5	
	Схема организации движения транспорта и пешеходов. М 1:500.	6	
Сводный план инженерных сетей. М 1:500.	7		

08-12-ПЗУ С

Изм.	Кол.уч	Лист	N док	Под-	Дата	Изм.	Лист	Листов		
									Изм.	Лист
ГИП		Гаврисенко		<i>Гаврисенко</i>	19.13	Схема планировочной организации земельного участка	II	2	8	
Разработал		Гороховцева		<i>Гороховцева</i>	19.13		ООО «Гражданстройпроект»			
Норм.контр.		Гаврисенко		<i>Гаврисенко</i>	19.13					

С. В. И. А.

Взам. инв. N

Подпись и дата

Инв. N

Раздел 2.

Схема планировочной организации земельного участка

а) Характеристика земельного участка.

Участок, отведенный под строительство жилого дома переменной этажности (Корпус1А и Корпус1Б) со встроенными помещениями детской и взрослой поликлиники, расположен по адресу: Московская область г. Подольск, ул. Садовая, дом №3.

Размещение жилого дома предусмотрено проектом планировки жилого микрорайона «Красная Горка» г. Подольск, МО, разработанным ООО «Экономтрасстрой», утвержденным постановлением Главы города.

Границами участка являются:

- на севере – «красные» линии ул. Садовой
- на западе и на юге – придомовые территории строящихся многоэтажных жилых домов.

- на востоке – территория существующей школы

Рельеф участка спокойный. Участок свободен от застройки.

Экологическая характеристика участка соответствует возможности размещения жилого дома.

Площадь благоустраиваемого участка 1,81 га.

Подъезд к участку осуществляется с улицы Садовой.

б) Обоснование границ санитарно-защитных зон объектов капитального строительства.

Памятники историко-культурного наследия и зоны охраняемого ландшафта на рассматриваемом участке отсутствуют. Санитарно-защитных зон, объектов капитального строительства в пределах границ земельного участка не имеется.

Планировочными ограничениями являются:

противопожарные разрывы от соседних существующих зданий и сооружений.

в) Обоснование планировочной организации земельного участка.

Проектируемый дом является частью жилого квартала, расположенного в границах улиц Садовая, Овражная, Колхозная и проспекта Ленина.

Инженерные коммуникации, расположенные, в основном, к югу от проектируемого дома, позволяют осуществить его инженерное обеспечение по кратчайшим расстояниям.

Полузамкнутый участок, образованный существующими и проектируемыми домами, создает благоприятные условия для организации внутреннего двора.

Площадка по планировочной структуре разделена на функциональные зоны:

- зона размещения жилого дома;
- зона стоянки легковых автомобилей и проездов;
- зоны площадок для игр и отдыха,
- хозяйственной площадки.

На прилегающих территориях имеется развитая инфраструктура, которая включает: школу, детские сады и необходимое благоустройство с плоскостными спортивными сооружениями.

Проектируемый жилой дом входит в жилую группу, состоящую из трех домов, и имеет с ними общее дворовое пространство. В связи с необходимостью учесть придомовые территории приводятся технико-экономические показатели на рассматриваемую территорию.

08-12- ПЗУ

Лист

4

Изм.	Кол.у	Лист	№	Подп.	Дата

г) Технико-экономические показатели на рассматриваемую территорию указаны в таблице № 2.1:

Технико-экономические показатели.

Таблица 2.1

№№ п/п	Наименование показателя	Единица измерения	Численное значение
1	2	3	4
1	Площадь всего рассматриваемого участка в границах благоустройства	м ²	43823,00
1.	Площадь участка в границах благоустройства к жилому дому 3 (К-1А, К-1Б), в т.ч.	м ²	18188,00
2.	площадь застройки	м ²	4977,50
3.	проезды и автостоянки	м ²	5021,34
4.	тротуары	м ²	2950,00
5.	площадь озеленения	м ²	2939,16
6.	площадь территории под площадки для игр детей, отдыха взрослого населения и занятия спортом	м ²	2300,00
7	Площадь участка в границах благоустройства к жилому дому К-2 в т.ч.	м ²	18710,00
8	площадь застройки	м ²	2912,00
9	проезды и автостоянки	м ²	6510,00
10	тротуары	м ²	4200,00
11	площадь озеленения	м ²	3316,00
12	площадь территории под площадки для игр детей, отдыха взрослого населения и занятия спортом	м ²	1772,00
13	Площадь участка в границах благоустройства к жилому дому К-3 в т.ч.	м ²	6925,00
14	площадь застройки	м ²	1033,00
15	проезды и автостоянки	м ²	1958,00
16	тротуары	м ²	1120,00
17	площадь озеленения	м ²	1494,00
18	площадь территории под площадки для игр детей, отдыха взрослого населения и занятия спортом	м ²	1320,00

08-12- ПЗУ

Лист

5

Изм. Кол.у Лист № Подп. Дата

ГОД ОЛД И Д... ИИВ...

д) Обоснование решений по инженерной подготовке территории.

По данным геологических исследований грунты на участке представлены:

1. почвенно-растительным слоем мощностью 0,2-0,4м
2. насыпным слоем песчано-глинистого состава с включением не слежавшегося, влажного строительного мусора мощностью от 0,3м до 0,7 м
3. далее среднечетвертичные флювиогляциальные отложения, представленные суглинками тугопластичной и мягкопластичной консистенции мощностью от 3м до 5,3 .
4. на глубине 3,2-5,6м среднечетвертичные флювиогляциальные отложения, представлены суглинками тугопластичной и полутвердой консистенции мощностью от 1,2-5,3м .
5. далее среднечетвертичные моренные отложения представлены суглинками тугопластичной и полутвердой консистенции мощностью от 6,0-13,2м .
6. на глубине 14,7-19,9 м отложения верхнего отдела юрской системы, представлены глинами полутвердой консистенции мощностью от 1,0-3,9м .
7. далее эллювиальные отложения среднего отдела каменноугольной системы представлены известняками сильно трещиноватыми средней прочности, влажными максимально вскрытой мощностью 7,8м.

Подземные воды среднекаменноугольного водоносного горизонта вскрыты на глубине 23,9-25,7 м от уровня дневной поверхности, на абсолютных высотных отметках порядка 146,61-148,45. Горизонт безнапорный. Каких-либо опасных геологических процессов не выявлено

е) Организация рельефа вертикальной планировкой.

По данным инженерных изысканий перепад высот на площадке строительства дома характеризуется отметками от 171,50 до 173,00. Уклон поверхности покрытия должен обеспечивать отвод поверхностных вод. Вертикальная планировка принята сплошная по площадке размещения жилого дома и проездов. Уклоны по спланированной территории строительства дома приняты от 6 ‰ до 62‰.

Отвод поверхностных вод запроектирован закрытой системой ливневой канализации с выпуском в существующие магистральные сети. Объем земляных работ по вертикальной планировке определен методом подсчета по квадратам. Баланс земляных масс приведен на листе ПЗУ- 5 «План земляных масс».

ж) Описание решений по благоустройству территории.

Проектом предусматриваются мероприятия по благоустройству территории.

Зеленые насаждения, предусмотренные проектом, образуют единую систему озеленения, которое решается, в основном, устройством устойчивого газонного покрытия, с дополнительной посадкой деревьев и кустарников ценных пород. Рекомендуемый ассортимент растений приведен на листе ПЗУ-6 «План благоустройства территории» в ведомости элементов озеленения.

Работы по озеленению должны выполняться только после расстилки растительного грунта, устройства проездов, тротуаров, дорожек, площадок и уборки остатков строительного мусора после строительства.

Ширина тротуаров принята от 1,5 м. На стыке тротуара и проезжей части следует устанавливать дорожные бортовые камни. Бортовые камни должны иметь нормативное превышение над уровнем проезжей части не менее 150 мм, которое должно сохраняться и в случае реконструкции поверхности покрытий. Конструкция покрытий приведены на листе ПЗУ-6 «План благоустройства территории» в ведомости объемов дорожно-строительных работ.

Проектом предусматривается устройство площадок различного назначения: для игр детей, отдыха взрослых, для занятий физкультурой, хозяйственных целей. Площадки оборудуются малыми архитектурными формами, в качестве покрытия предусматриваются гранитные высевки.

Площадки для хозяйственных целей имеют плиточное покрытие.

з,и,к) – для объектов производственного назначения.

08-12- ПЗУ

Лист

6

Изм.	Кол.у	Лист	№	Подп.	Дата
------	-------	------	---	-------	------

л) Обоснование схемы транспортных коммуникаций.

Подъезд к проектируемому жилому дому обеспечивается внутриквартальными проездами, которые, в свою очередь, связаны с Садовой улицей и Ленинским проспектом. Тем самым проезд к проектируемому жилому дому входит в единую систему транспортного обслуживания микрорайона. Ширина проезжей части проектируемых проездов 6 м, что позволяет обеспечить противопожарное обслуживание проектируемого жилого дома. Поперечный профиль принят городского типа с бордюром.

**Расчет потребности машино/мест согласно СП 42.13330.2011
НОРМЫ РАСЧЕТА СТОЯНОК АВТОМОБИЛЕЙ**

Приложение К (выписка)

Рекреационные территории, объекты отдыха, здания и сооружения	Расчетная единица	Число машино-мест на расчетную единицу
1	2	3
Здания и сооружения		
Поликлиники	100 посещений	2-3

Исходные данные

Общая площадь квартир корпуса 1А-28315,96 м.кв
 Общая площадь квартир корпуса 1Б - 19564,73 м.кв
 Всего – 47880,69 м.кв
 Население = 47880,69 /30=1596 жит
 Расчетное количество машино/мест-300м/м на1000жит

А) Потребность машино/мест для постоянного хранения автомобилей для жителей

1596 чел x 300/1000 x 0,9 =431 м/место

Принимаем 431 м/место - постоянного хранения.

В проекте предлагается, для временного (гостевые) и постоянного хранения личных автомобилей граждан, разместить гараж в подземном исполнении под проектируемыми жилыми домами, общей емкостью 243 машино/места. Остальные машино/места размещаются в существующем ГСК «КИП», находящимся к востоку от проектируемой территории по адресу Гаражный проезд дом 24.

Б) Расчет гостевых стоянок для временного хранения

1596чел x 90/1000 =143,64 м/ места

Принимаем 144 м/места-гостевые стоянки для временного хранения

В) Потребность машино/мест для поликлиник

Кол-во м/мест = 200x3/100 = 6м/мест

Принимаем 6 м/мест

Г) Места парковки для инвалидов согласно СП35-105-2002

Минимальное число таких мест следует принимать 4% общего числа мест, но не менее 1 места при общем числе мест на стоянке до 100, при большей вместительности автостоянки - до 10% согласно п3.12 СНиП 35-01.

Принимаем 4% от общего кол-ва мест 150x10/100 = 15м/мест

Всего по расчету требуется = 150 м/мест (гостевые стоянки для временного хранения автомобилей жителей дома, а так же машиноместа для посетителей поликлиники)

По плану-97м/мест – наземные парковки и 53 м/мест в подземном гараже.

Изм. N полл. Подпись и дата. Взам. инв. N

ГРАФИЧЕСКАЯ ЧАСТЬ РАЗДЕЛА №2

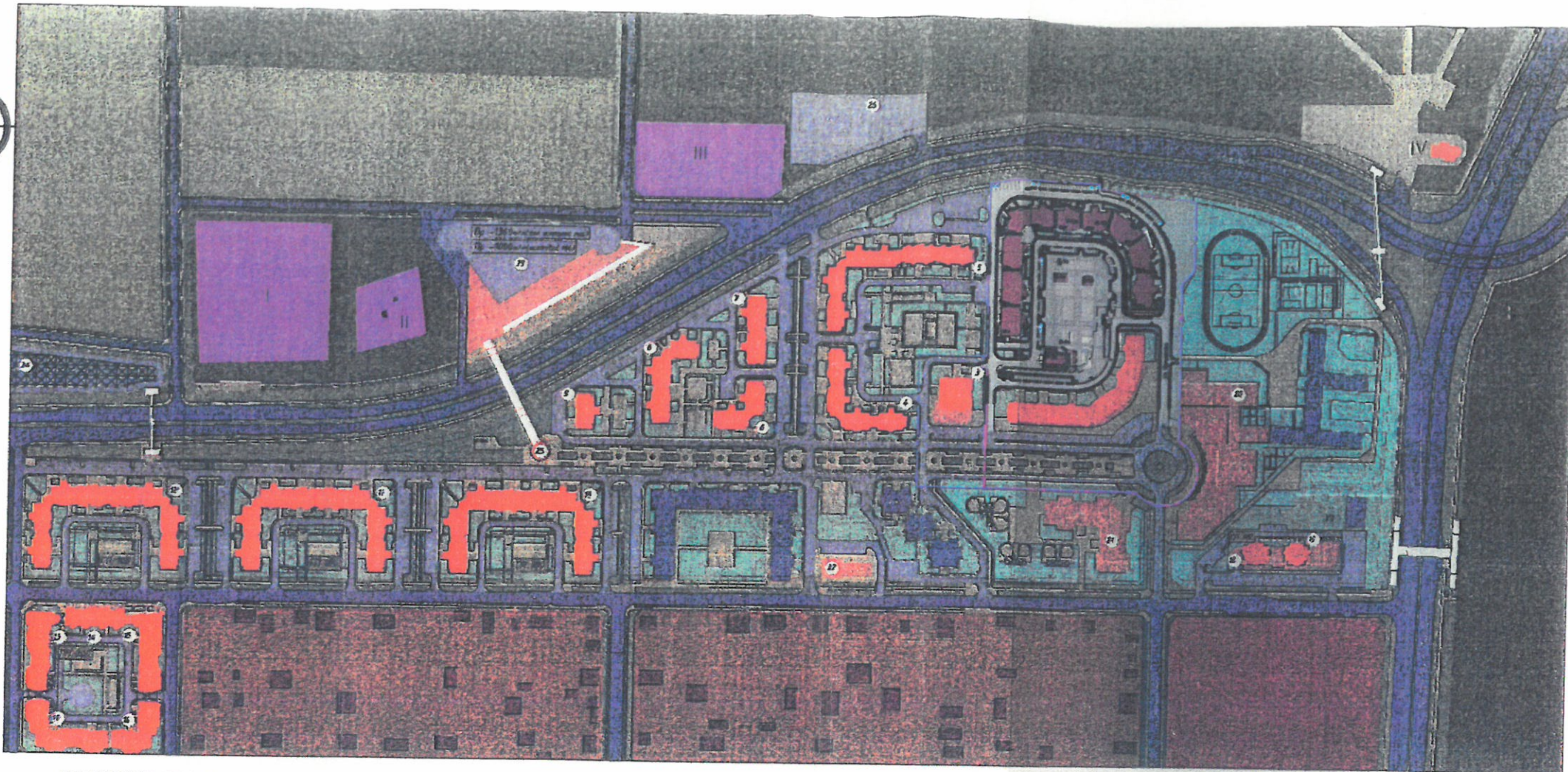
«Схема планировочной организации земельного участка»

Изм. в подл. Подпись и Дата Взам. инв. в

Изм.	Кол.у	Лист	№	Подп.	Дата

08-12- ПЗУ

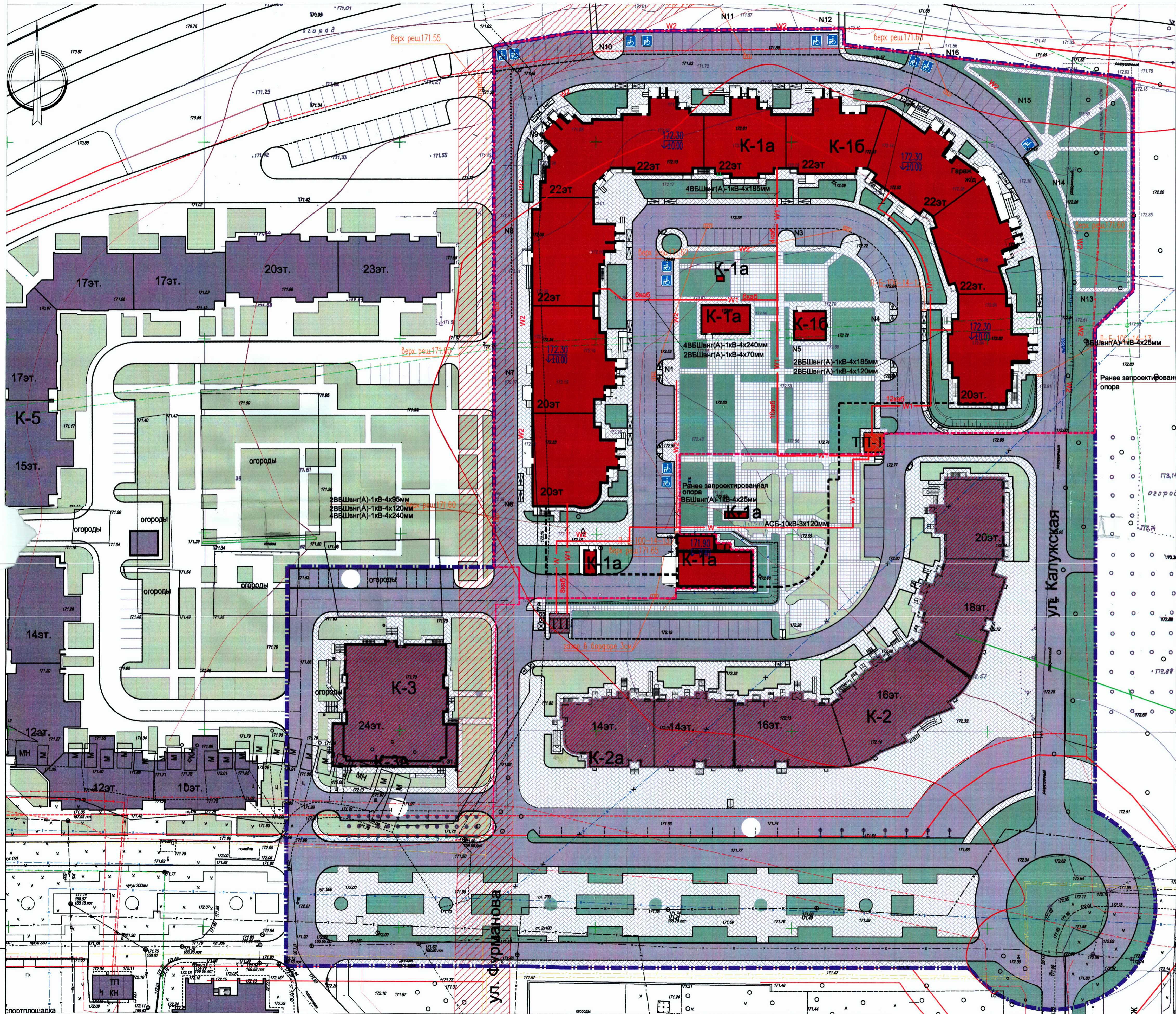
Лист
8



УСЛОВНЫЕ ОБОЗНАЧЕНИЯ

Условное изображение	Наименование
<u>Условные обозначения (проектные контуры)</u>	
	Существующее здание
	Проектируемое здание
	Строящееся здание
	Здания инженерной инфраструктуры проектируемые
	Озеленение проектируемое
	Тротуарные покрытия проектируемые
	Покрытия площадок проектируемые
	Проезды проектируемые
	Граница рассматриваемой территории
	Граница благоустройства проектируемого здания

						08-12- ПЗУ			
						М.О., г.Подольск, ул. Садовая дом 3 (корпус 1А, корпус 1Б)			
Изн.	Колуч.	Лист	И док.	Подпись	Дата	Корпус 1А со встроенной взрослой поликлиникой и подземной парковкой Корпус 1Б со встроенной детской поликлиникой и подземной парковкой	стадия	лист	листов
ГИП	Габрисенко				12.13		П	1	
Разработал	Гороховцева				12.13				
						Ситуационный план			
						М 1:2000			
						000			
						"Гражданстройпроект"			
						dwg.A3			
Норм.конт.	Даншова				12.13				



ТЕХНИКО-ЭКОНОМИЧЕСКИЕ ПОКАЗАТЕЛИ

Наименование	Ед. изм.	Количество	Процент %
Площадь рассматриваемого участка в границах благоустройства	м ²	43 823	100
Площадь участка в границах благоустройства к жилому дому 3 (К-1а, К-1б), в том числе			
площадь застройки	м ²	4977.50	11.4
проезды и автостоянки	м ²	5021.34	11.45
тропуары	м ²	2950.00	6.73
озеленение	м ²	2939.16	6.67
площадь территории под площадки для игр детей, отдыха взрослого населения и занятия спортом	м ²	1 820	5.25
Площадь участка в границах благоустройства к жилому дому К-2, в том числе			
площадь застройки	м ²	2912	6.6
проезды и автостоянки	м ²	6510	14.9
тропуары	м ²	4200	9.6
озеленение	м ²	3316	7.6
площадь территории под площадки для игр детей, отдыха взрослого населения и занятия спортом	м ²	2 542	4.0
Площадь участка в границах благоустройства к жилому дому К-3, в том числе			
площадь застройки	м ²	1 033	2.4
проезды и автостоянки	м ²	1 958	4.5
тропуары	м ²	1 120	2.6
озеленение	м ²	1 494	3.4
площадь территории под площадки для игр детей, отдыха взрослого населения и занятия спортом	м ²	693	2.9

Примечание.

- Площадь территории, занимаемой площадками для игр детей, отдыха взрослого населения, и занятия физкультурой составляет: для дома К-1 (К-1а, К-1б) - 10%; К-2 - 13.6%; К-3 - 10% площади участка в границах благоустройства жилого дома (по СП 42.13330.2011 п.7. площадь должна составлять не менее 10 %).
- Площадки для игр детей, отдыха взрослого населения, и занятия физкультурой для жителей дома К-3, располагаются на территории, прилегающей к жилому дому 2 - на проектируемом бульваре.
- Расчетная плотность застройки жилыми домами составила 18 966 кв.м./га, что не превышает максимально разрешенной плотности для города Подольска (19900 кв.м./га) согласно "Нормативам градостроительного проектирования Московской области, предусмотренные частью первой перечня нормативов градостроительного проектирования Московской области" таблица N 2

Данный топографо-геодезический план является точной копией оригинала, выданного МУП г.Подольска "Градостроитель".
Гл. инженер проекта *Гаврисенко* З.И. Гаврисенко

МУП г.Подольска "Градостроитель"	
Директор	Захарьядзе В.Ш.
Нач. отдела	Карев А.А.
Исполнитель	Митюшина О.В.
Дата съемки	24.07.2012 г.
Дата выдачи	31.07.2012 г.

ВЕДОМОСТЬ ЖИЛЫХ И ОБЩЕСТВЕННЫХ ЗДАНИЙ

№ п/п по плану	Обозначение типового проекта	Этажность	Количество зданий	Количество квартир	Количество, кв.м. в т.ч. под частями	Количество, кв.м. общая пл. п/л. квартал	Стр.объем в т.ч. в разрезном м.кв.	
							зданий	кв.м.
Строящиеся здания и сооружения								
К-2	Жилой дом	14-16, 18-20	1	-	2912.00	2912.00	-	-
К-3	Жилой дом	24	1	-	1033.00	1033.00	-	-
К-2а	Вспомогательно-присоединенный гаражи стандартного типа К-2а	1	1	-	-	-	1351.88	1351.88
К-3а	Вспомогательно-присоединенный гаражи стандартного типа К-3а	1	1	-	-	-	1354.20	1354.20
ТП	ТП	1	1	-	-	-	-	-
Проектируемые здания и сооружения								
К-1а	Жилой дом №3	20-22	1	-	2923.70	2923.70	47403.55	103089.90
	Гараж №1 в составе жилого дома №3				6236.22	6236.22	28315.96	36602.00
К-1б	Жилой дом №3	20-22	1	-	2053.80	2053.80	32450.12	108349.67
	Гараж №2 в составе жилого дома №3				2843.70	2843.70	19564.73	20656.73
ТП-1	ТП-1	1	1	-	-	-	-	-

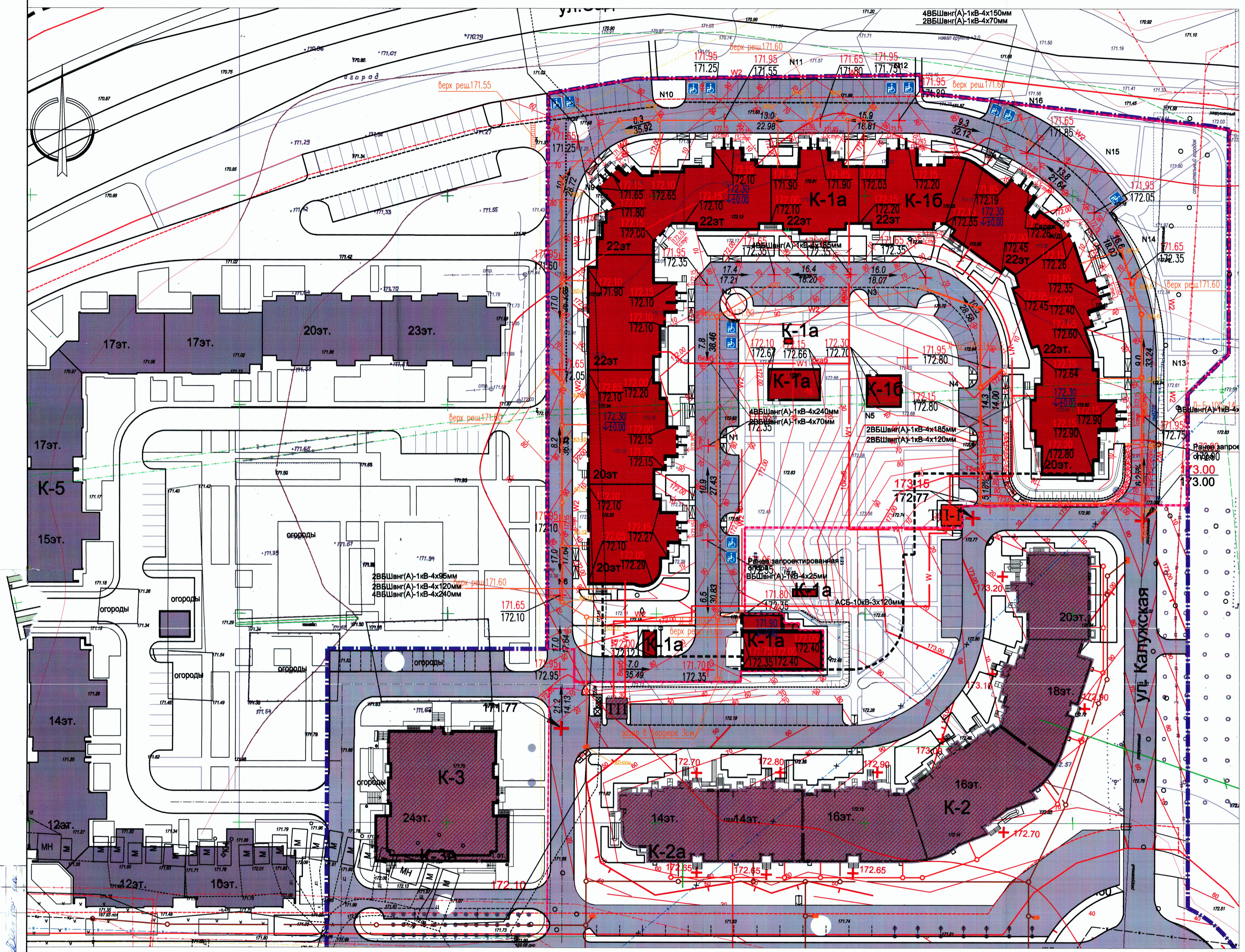
--- вне баланса территории

УСЛОВНЫЕ ОБОЗНАЧЕНИЯ

Условные обозначения	Наименование	Примечание
Условные обозначения (проектные контуры)		
	Существующее здание	
	Проектируемое здание	
	Строящееся здание	
	Проектируемое подземное сооружение	
	Здания инженерной инфраструктуры проектируемые	
	Озеленение проектируемое	
	Озеленение существующее	
	Тропуарные покрытия проектируемые	
	Покрывтия площадок проектируемые	
	Проезды существующие	
	Проезды проектируемые	
	Красная линия	
	Линия застройки	
	Граница рассматриваемой территории	
	Граница благоустройства проектируемого здания	
	Стоянки автомобилей	

СОГЛАСОВАНО
24.07.2012 г.
Главный инженер проекта *Гаврисенко* З.И. Гаврисенко

Изм.	Кол.уч.	Лист	№ док.	Подпись	Дата
М.О., г.Подольск, ул. Садовая дом 3 (корпус 1А, корпус 1Б)					
ГИП	Гаврисенко				
Разработал	Гороховец				
Корпус 1А со встроенной взрослой поликлиникой и подземной парковкой					
Корпус 1Б со встроенной детской поликлиникой и подземной парковкой					
Схема планировочной организации земельного участка. М 1:500					
стадия лист листов					
П 2					
000					
"Гражданстройпроект"					
дwg.594x1006					



ВЕДОМОСТЬ ЖИЛЫХ И ОБЩЕСТВЕННЫХ ЗДАНИЙ

Номер по плану	Обозначение типового проекта	Этажность	Количество		Количество, кв. м				Стр. объем в т.ч. раздельный	
			зданий	квартир	в т.ч. под. часть*		общая пл. п.л. квартир		зданий	всего
			всего	всего	здания	всего	здания	всего	зданий	всего
Строящиеся здания и сооружения										
K-2	Жилой дом	14-16	1	-	2912.00	2912.00	-	-	-	-
K-3	Жилой дом	18-20	1	-	1033.00	1033.00	-	-	-	-
K-2a	Вспомогательно-пристроенный к зданию специализированного типа. Кафе.		1	1	-	-	1354.20	1354.20	-	-
K-3a	Вспомогательно-пристроенное к зданию специализированного типа. Кафе.		1	1	-	-	-	-	-	-
ТП			1	1	-	-	-	-	-	-
Проектируемые здания и сооружения										
K-1a	Жилой дом №3 Корпус 1А со встроенной взрослой поликлиникой на 100 мест/год и подземной парковкой	20-22	1	-	2923.70	2923.70	47403.55	47403.55	183089.90	183089.90
K-10	Жилой дом №3 Корпус 1Б со встроенной детской поликлиникой на 100 мест/год и подземной парковкой	20-22	1	-	2053.80	2053.80	32450.12	32450.12	128349.67	128349.67
ТП-1			1	1	-	-	-	-	-	-

* - вне баланса территорий

УСЛОВНЫЕ ОБОЗНАЧЕНИЯ

Условное изображение	Наименование	Примечание
Условные обозначения (проектные контуры)		
	Существующее здание	
	Проектируемое здание	
	Строящиеся здания	
	Проектируемое подземное сооружение	
	Здания инженерной инфраструктуры	
	Проезды проектируемые	
	Красная линия	
	Линия застройки	
	Граница рассматриваемой территории	
	Граница благоустройства проектируемого здания	
	Стоянки автомобилей	
	Дождеприемная решетка	
	Точки преломления рельефа - проект.	
	Точки преломления рельефа - сущ.	
	Уклоноуказатели - уклон в промиллях	
	Уклоноуказатели - расстояние	
	Проектные горизонталы	
	Оси проектируемых проездов	

Данный топографо-геодезический план является точной копией оригинала, выданного МУП г.Подольска "Градостроитель".
Гл. инженер проекта *З.И. Гаврисенко*

МУП г.Подольска "Градостроитель"	
Директор	Захаряев В.Ш.
Нач. отдела	Карев А.А.
Исполнитель	Митюшина О.В.
Дата съемки	24.07.2012 г.
Дата выдачи	31.07.2012 г.

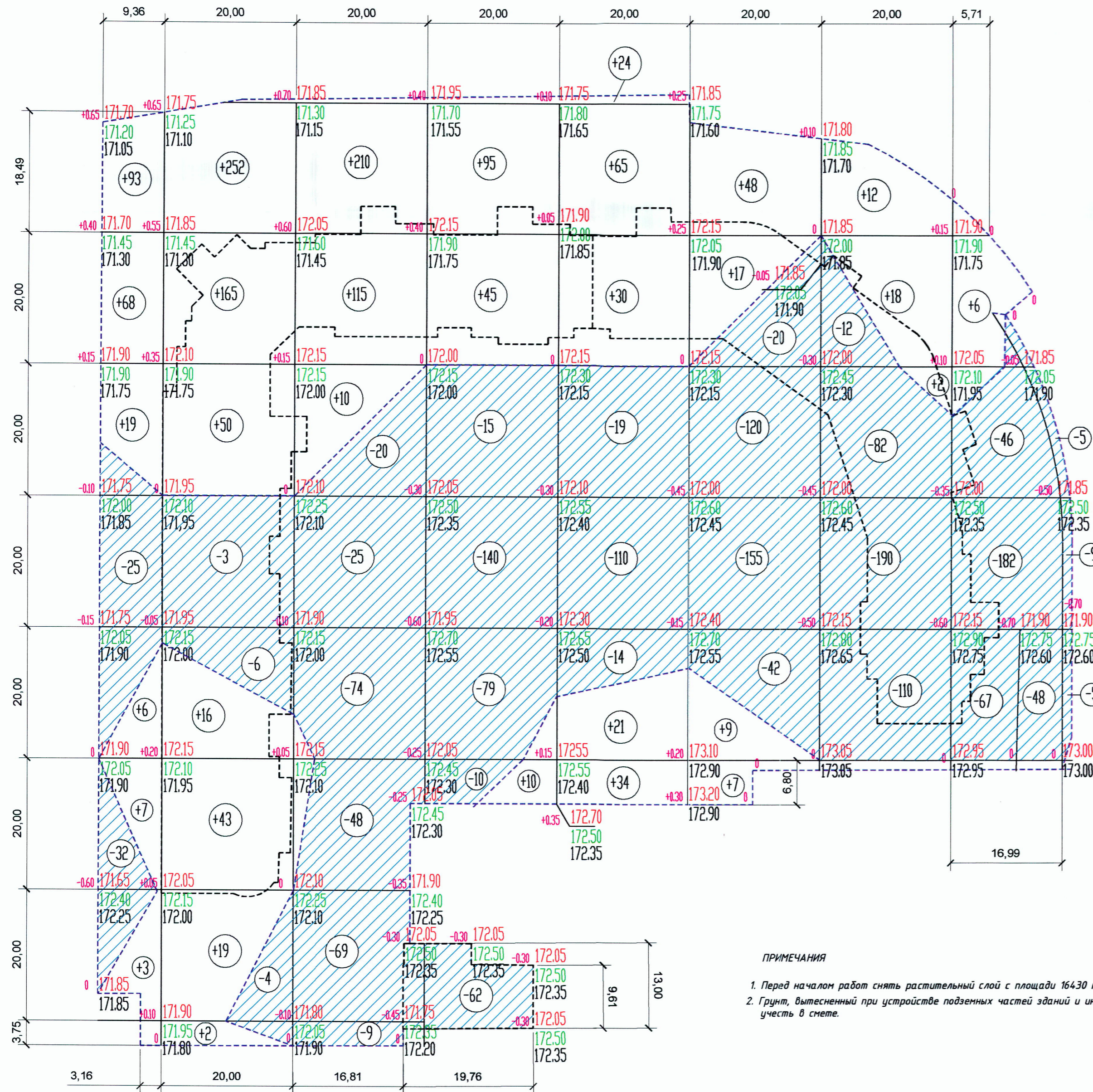
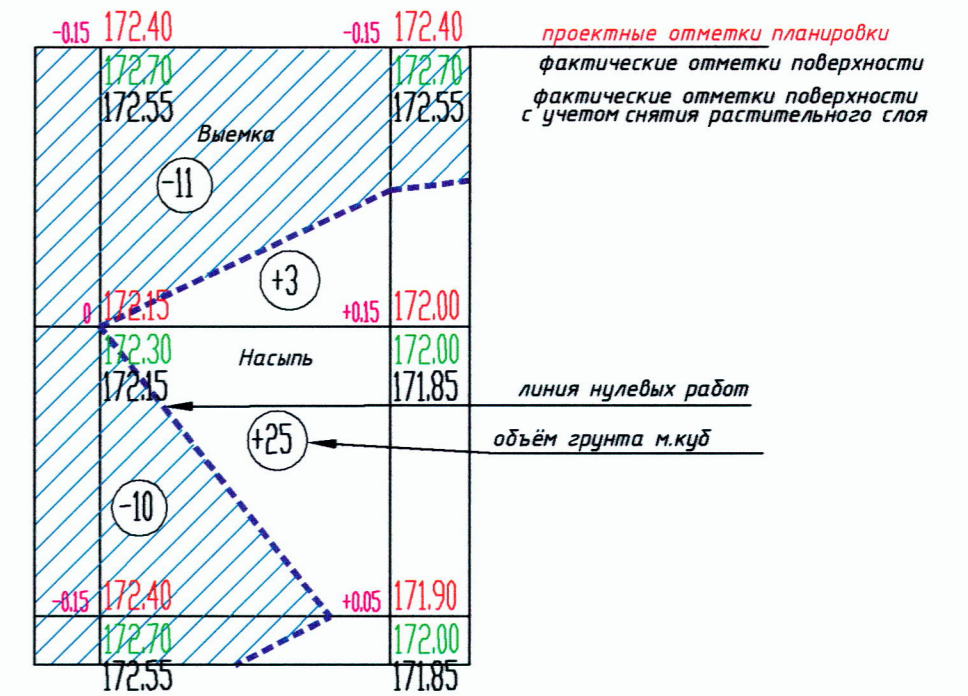
					08-12- ПЗУ		
					М.О., г.Подольск, ул. Садовая дом 3 (корпус 1А, корпус 1Б)		
Им. Калуж.	Лист	И док.	Подпись	Дата	стадия	лист	листов
ГИП	Гаврисенко		<i>З.И. Гаврисенко</i>		Корпус 1А со встроенной взрослой поликлиникой и подземной парковкой	П	3
Разработал	Гороховцева		<i>Гороховцева</i>		Корпус 1Б со встроенной детской поликлиникой и подземной парковкой		
Норм.ком.	Дачнова		<i>Дачнова</i>		План организации рельефа		000
					М 1:500	"Градостройпроект"	

ВЕДОМОСТЬ ОБЪЕМОВ ЗЕМЛЯНЫХ МАСС.

Наименование грунта	Количество, м ³ В границах благоустройства		Примечание
	Насыпь (+)	Выемка (-)	
1. Грунт планировки территории	1588.00	1847.00	ПЗУ(5)
2. Вытесненный грунт: в т.ч. при устройстве		5840.00	
а) подземных частей зданий (сооружений)**			КЖ(...)
б) автодорожных покрытий		(4798.00)	ПЗУ(6)
в) подземных сетей**			НВК(...),
г) плодородной почвы на участках озеленения	1042.00*	(1042.00)	ПЗУ(6)
3. поправка на уплотнение 10%	263.00		инж. геол. изыскания
Всего пригодного грунта:		2893.00	7687.00
4. Избыток пригодного грунта	4794.00		
5. Плодородный грунт всего: в т.ч.		2464.50*	
а) используемый для озеленения территории	1042.00*		
б) избыток плодородного грунта	1422.50*		
Итого перерабатываемого грунта:		10151.50	10151.50

* - грунт непригодный для насыпи оснований в отвале
** - см. примечание п.2

УСЛОВНЫЕ ОБОЗНАЧЕНИЯ



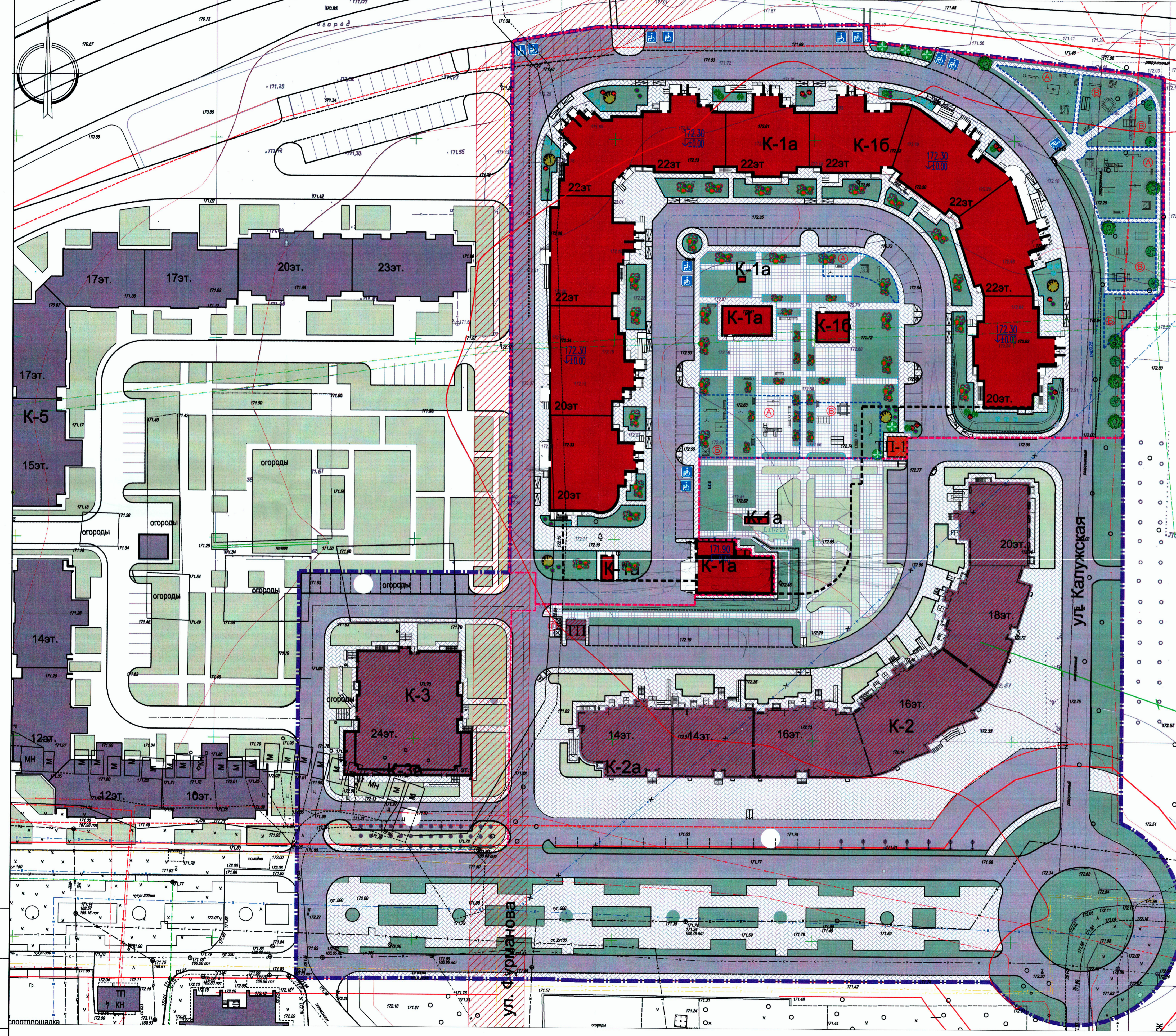
ПРИМЕЧАНИЯ

1. Перед началом работ снять растительный слой с площади 16430 м.кв. h=0,15м и переместить в кагалы.
2. Грунт, вытесненный при устройстве подземных частей зданий и инженерных коммуникаций учесть в смете.

Инд. № подл.	Масштаб	Возм. инв. №								Всего м ³
		Насыпь(+)								
		+196	+547	+335	+150	+174	+148	+32	+6	+1588
		-57	-13	-245	-306	-133	-337	-394	-362	-1847

08-12- ПЗУ					
М.О., г.Подольск, ул. Садовая дом 3 (корпус 1А, корпус 1Б)					
Изм.	Колуч.	Лист	№ док.	Подпись	Дата
ГИП	Гаврисенко				20.12.14
Разработал	Гороховцева				04.14
Корпус 1А со встроенной взрослой поликлиникой и подземной парковкой				стадия	лист
Корпус 1Б со встроенной детской поликлиникой и подземной парковкой				П	4
План земляных масс				000	
М 1:500				"Гражданстройпроект"	

Шкала: 1:200
 Имя, № подл. Полн. и дата. Этаж, № в. №



ВЕДОМОСТЬ ЭЛЕМЕНТОВ ОЗЕЛЕНЕНИЯ

№ п/п	Наименование породы или вид насаждения	Возраст, лет	Кол-во	Примечание	Условное обозначение
Листовые деревья					
1	Липа мелколиственная	шт	5-7	6	Саженец
2	Рябина обыкновенная	шт	5-7	5	Саженец
3	Клен остролистный	шт	5-7	5	Саженец
4	Тополь кипарисовидный	шт	5-7	6	Саженец
Кустарники					
5	Сирень обыкновенная	шт	3-4	18	Саженец
6	Боярышник обыкновенный	шт	3-4	12	Саженец
7	Кизильник блестящий	шт	3-4	8	Саженец
8	Снежноягодник	шт	3-4	15	Саженец
Цветники/Газоны					
13	Цветник	м.кв	436,00		Многочлетники
14	Газон в т.ч. на детских площадках	м.кв	4190,45 / 1913,30		Высев трав (дет. прот. участка в высе)

ВЕДОМОСТЬ МАЛЫХ ФОРМ АРХИТЕКТУРЫ

№ п/п	Условное изображение	Наименование	Кол.	Обозначение проекта	
1	[Иконка]	Песочница	шт	4	"Мир вашему дому" *
2	[Иконка]	Карусель	шт	4	"Мир вашему дому" *
3	[Иконка]	Качели	шт	2	"Мир вашему дому" *
4	[Иконка]	Качалка	шт	5	"Мир вашему дому" *
5	[Иконка]	Игровой комплекс	шт	2	"Мир вашему дому" *
6	[Иконка]	Навес	шт	2	"Мир вашему дому" *
7	[Иконка]	Ручейход	шт	3	"Мир вашему дому" *
8	[Иконка]	Бруска	шт	2	"Мир вашему дому" *
9	[Иконка]	Шведская стенка	шт	2	"Мир вашему дому" *
10	[Иконка]	Турник	шт	2	"Мир вашему дому" *
11	[Иконка]	Стол	шт	2	"Мир вашему дому" *

* Предполагаемая фирма-изготовитель на стадии Р согласовывается с Заказчиком.

ВЕДОМОСТЬ ПЕРЕНОСНОГО ОБОРУДОВАНИЯ

Условное изображение	Наименование	Кол. шт.	Примечание
[Иконка]	Скамья	25	"Очаковский комбинат ЖБИ"
[Иконка]	Урна	12	"Очаковский комбинат ЖБИ"
[Иконка]	Мусоросборник	3	"Очаковский комбинат ЖБИ"
[Иконка]	Пергола у площадки для сбора мусора	1	КСИЛ г.С-Петербург

УСЛОВНЫЕ ОБОЗНАЧЕНИЯ

Условное изображение	Наименование	Примечание
Условные обозначения (проектные контуры)		
[Иконка]	Существующее здание	
[Иконка]	Проектируемое здание	
[Иконка]	Строящееся здание	
[Иконка]	Проектируемое подземное сооружение	
[Иконка]	Здания инженерной инфраструктуры проектируемые	
[Иконка]	Озеленение проектируемое	
[Иконка]	Озеленение существующее	
[Иконка]	Тротуарные покрытия проектируемые	
[Иконка]	Покрытия площадок проектируемые	
[Иконка]	Проезды существующие	
[Иконка]	Проезды проектируемые	
[Иконка]	Красная линия	
[Иконка]	Линия застройки	
[Иконка]	Граница разрабатываемой территории	
[Иконка]	Граница благоустройства проектируемого здания	
[Иконка]	Условная граница общественных площадок	
[Иконка]	Стоянки автомобилей	

ВЕДОМОСТЬ ЖИЛЫХ И ОБЩЕСТВЕННЫХ ЗДАНИЙ

№ п/п	Обозначение типологического проекта	Этажность	Итого	Количество		Количество, кв.м		Стройобъем в т.ч. раздельный жилищный		
				квартир	зданий	застройки	общая пл.	в т.ч. лодж. часть*	пл. квартир	общий
Строящиеся здания и сооружения										
K-2	Жилой дом	14-16	1	-	-	2912,00	2912,00	-	-	-
K-3	Жилой дом	24	1	-	-	1033,00	1033,00	-	-	-
K-2a	Встроенно-пристроенный жилой дом смешанного типа КСР	1	1	-	-	-	-	11351,08	11351,08	-
K-3a	Встроенно-пристроенная нежилая часть раздельного типа нежилая часть	1	1	-	-	-	-	1354,20	1354,20	-
ТП	ТП	1	1	-	-	-	-	-	-	-
Проектируемые здания и сооружения										
K-1a	Жилой дом №3 корпус 8 в блоковой дворовой планировке на 80 местном и подземной парковке	20-22	1	-	-	2923,70	2923,70	47403,55	47403,55	183089,90 / 183089,90
K-16	Жилой дом №3 корпус 8 в блоковой дворовой планировке на 80 местном и подземной парковке	20-22	1	-	-	2053,80	2053,80	32450,12	32450,12	128348,67 / 128348,67
ТП-1	ТП-1	1	1	-	-	-	-	-	-	-

ВЕДОМОСТЬ ОБЪЕМОВ ДОРОЖНО-СТРОИТЕЛЬНЫХ РАБОТ

№	Наименование	Ед.изм.	Количество
1. Дорожные покрытия основного проезда:			
	Мелкозернистый асфальтобетон ГОСТ 19128-84	м.кв.	5021,34
	Крупнозернистый асфальтобетон ТУ 400-24-107-76	0,04	
	Армированный стр. сеткой бетон В15 ГОСТ 26633-91	0,08	
	Шебен "400" ГОСТ 8267-93 на 3см. обработанного битумом Гематисиль	0,15	
	Песок ГОСТ 8736-93	0,25	
2. Дорожные покрытия тротуаров:			
	Тротуарная плитка ГОСТ 17608-91	м.кв.	2950,00
	Сухая цементно песчаная смесь ТУ 400-24-114-78	0,03	
	Бетон В15 ГОСТ 26633-91	0,08	
	Шебен "400" ГОСТ 8267-93 на 3см. обработанного битумом Гематисиль	0,15	
	Песок ГОСТ 8736-93	0,15	
3. Покрытия общественных площадок:			
	Транспортный гравийный высеки	0,05	
	Транспортный песок с тяжелой глиной	0,10	
	Транспортный крупный щебень	0,10	
	Транспортный грунт		
4.	Барный камень БР 100.30.15	п.м.	1235,00
5.	Барьер садовый БР 100.20.8	п.м.	1512,00

ЭКСПЛИКАЦИЯ ПЛОЩАДОК

Обозначение	Наименование	Площадь, м²	Примечания
А	Площадка для игр детей	830	
Б	Площадка для отдыха взрослого населения	200	
В	Площадка для зонной физкультурной	790	
Г	Площадка для хозяйственных целей	15,40	

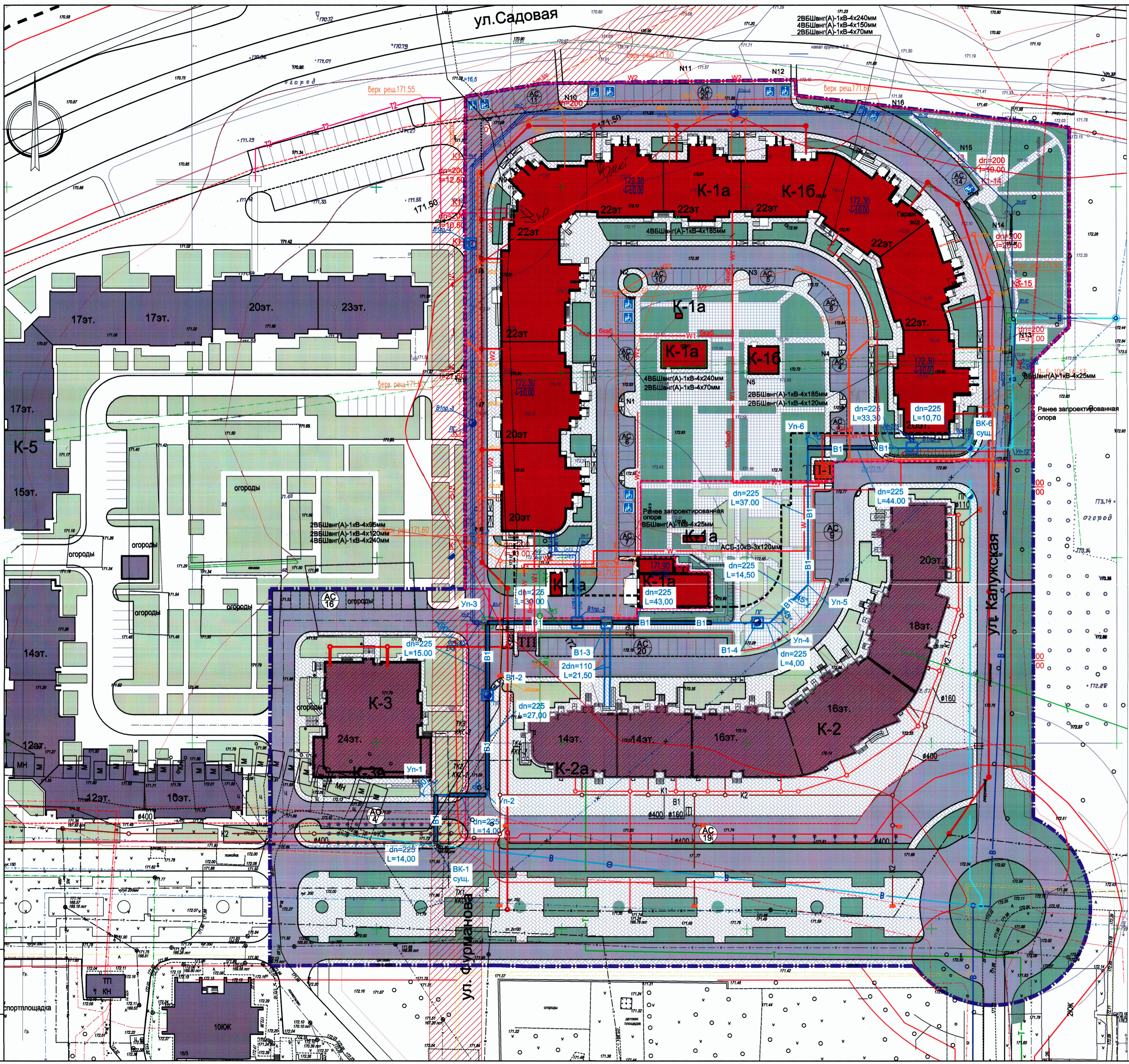
Примечания:
 1. Газоны устраиваются на растительной земле слоем 20см 3-го торфа.

08-12- ПЗУ

М.О., г.Подольск, ул. Садовая дом 3 (корпус 1А, корпус 1Б)

Имя	Колуч	Лист	№ док.	Подпись	Дата	Статус	Лист	Листов
ГИП	Габриэлюк			[Подпись]		стадия	П	5
Разработал	Гороховцева			[Подпись]				
Наркотик	Данилова			[Подпись]				

Корпус 1А со встроенной взрослой парковкой и подземной парковкой
 Корпус 1Б со встроенной детской парковкой и подземной парковкой
 План благоустройства территории
 М 1:500
 "Гражданстройпроект"
 дата 5.02.2023



ВЕДОМОСТЬ ЖИЛЫХ И ОБЩЕСТВЕННЫХ ЗДАНИЙ

№ п/п по плану	Обозначение типового проекта	Этажность здания	Количество зданий		Количество, м.кв		Стр. объем в т.ч. разрезный м.кв		
			квартир	зданий	застройки в т.ч. под. часть*	общая пл. п.л. квартир	зданий	всего	
Строящиеся здания и сооружения									
К-2	Жилой дом	14-16 / 18-20	1	-	2912,00	2912,00	23363,56	23363,56	-
К-3	Жилой дом	24	1	-	1033,00	1033,00	11351,88	11351,88	-
К-2а	Вспомогательно-пристроенный к корпусу 1А	1	1	-	-	-	1354,20	1354,20	-
К-3а	Вспомогательно-пристроенный к корпусу 1Б	1	1	-	-	-	1354,20	1354,20	-
ТП	Трансформаторная подстанция	1	1	-	-	-	-	-	-
Проектируемые здания и сооружения									
К-1а	Жилой дом №3 Корпус 1А со встроенной взрослой поликлиникой на 100 мест/год и подземной парковкой	20-22	1	-	2923,70	2923,70	47403,55	47403,55	183089,90
К-1б	Жилой дом №3 Корпус 1Б со встроенной детской поликлиникой на 100 мест/год и подземной парковкой	20-22	1	-	2053,80	2053,80	32450,12	32450,12	128349,67
ТП-1	Трансформаторная подстанция	1	1	-	-	-	19564,73	19564,73	20656,73

СОГЛАСОВАНО
 24.04.2014 № 104
 Председатель Комитета по строительству и архитектуре, Администрации г. Подольск
 И.В. Макарова
 Главный архитектор города
 М.А. Карпова

УСЛОВНЫЕ ОБОЗНАЧЕНИЯ

Условное изображение	Наименование	Примечание
Условные обозначения (проектные контуры)		
[Solid Grey]	Существующее здание	
[Red Hatched]	Проектируемое здание	
[Diagonal Hatched]	Строящееся здание	
[Dashed Grey]	Проектируемое подземное сооружение	
[Red Hatched]	Здания инженерной инфраструктуры проектируемые	
[Green Hatched]	Озеленение проектируемое	
[Green Hatched]	Озеленение существующее	
[Green Hatched]	Тротуарные покрытия проектируемые	
[Green Hatched]	Покрывтия площадок проектируемые	
[Green Hatched]	Проезды существующие	
[Green Hatched]	Проезды проектируемые	
[Red Line]	Красная линия	
[Dashed Red Line]	Линия застройки	
[Blue Dashed Line]	Граница рассматриваемой территории	
[Red Dashed Line]	Граница благоустройства проектируемого здания	
[Circle with A]	Стоянки автомобилей	
Инженерные коммуникации		
[Blue Line]	В1 — Хозяйственно-питьевой и противопожарный водопровод	
[Red Line]	К1 — Бытовая канализация	
[Orange Line]	К2 — Дождевая канализация	
[Green Line]	— Дождеприемные решетки	
[Pink Line]	Т2 — Проектируемая теплосеть	
[Green Line]	— Линия телефонизации	
[Red Line]	— Проектируемая кабельная линия 10 кВ	
[Red Line]	— Проектируемый кабель 0,4кВ	
[Red Line]	— Проектируемая опора наружного освещения	
[Blue Circle]	ПГ — Пожарный гидрант	
[Green Line]	— Сети связи проектируемые/существующие	

08-12-ПЗУ

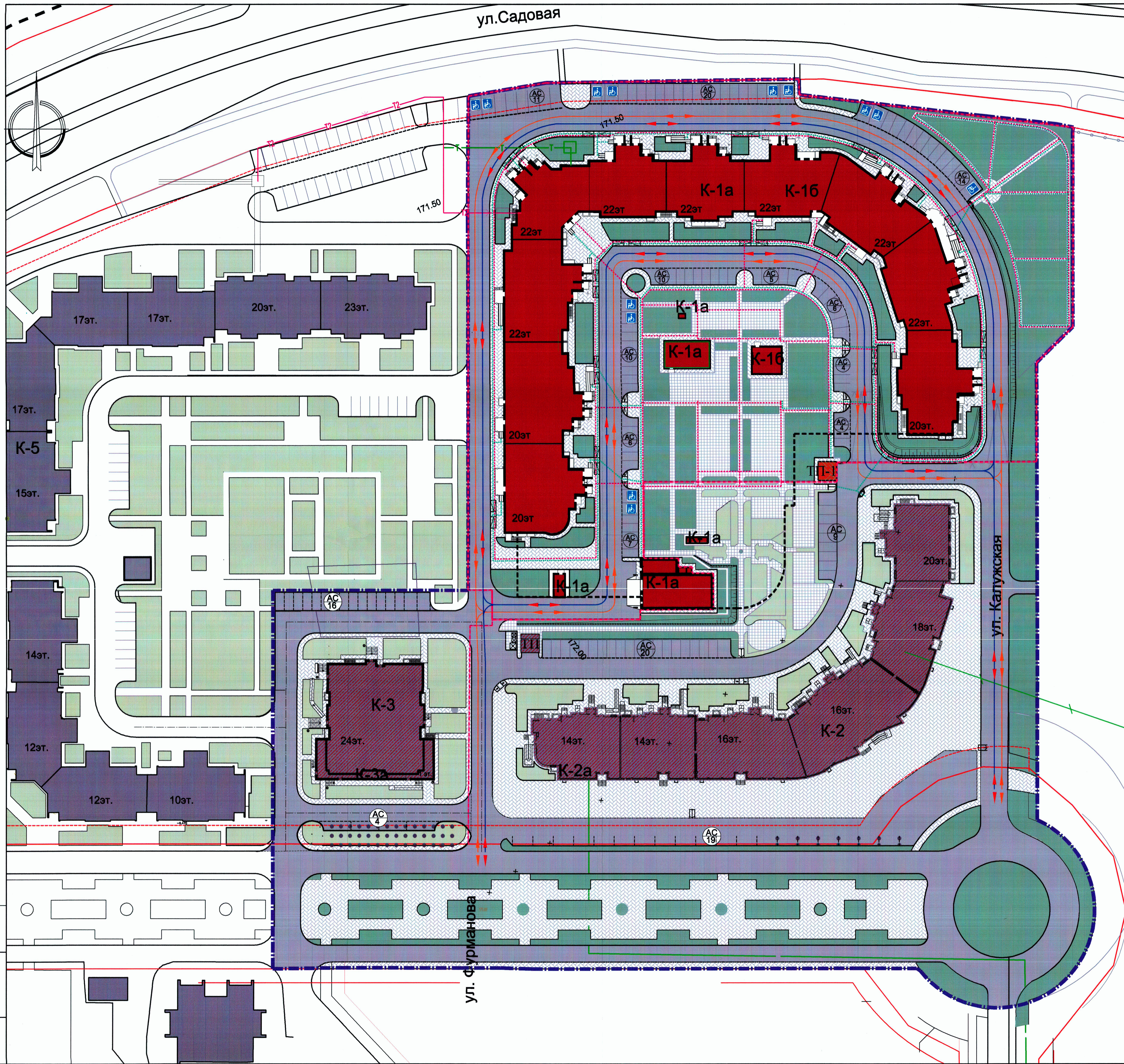
М.О., г.Подольск, ул. Садовая дом 3 (корпус 1А, корпус 1Б)

Изм.	Колуч.	Лист	№ док.	Подпись	Дата
ГИП	Гавриченко				
Разработал	Горюхица				

Корпус 1А со встроенной взрослой поликлиникой и подземной парковкой
 Корпус 1Б со встроенной детской поликлиникой и подземной парковкой

стадия лист листов
 П 6

Сводный план инженерных сетей
 М 1:500
 "Гражданстройпроект"
 dwg.A1



ВЕДОМОСТЬ ЖИЛЫХ И ОБЩЕСТВЕННЫХ ЗДАНИЙ

Номер по генплану	Обозначение типового проекта	Этажность	Количество зданий		Количество, м.кв.				Стройъем в т.ч. разъемный м.кв.	
			зданий	всего	застройки в т.ч. под. часть*		общая пл. п.кв.		зданий	всего
					здания	всего	здания	всего		
Строящиеся здания и сооружения										
K-2	Жилой дом	14-16 / 18-20	1	-	2912,00	2912,00	-	-	-	-
K-3	Жилой дом	24	1	-	1033,00	1033,00	-	-	-	-
K-2a	Вспомогательно-проездной корпус с востр. дет. площадкой на 100 кв.м.		1	1	-	-	1354,20	1354,20	-	-
K-3a	Вспомогательно-проездной корпус с востр. дет. площадкой на 100 кв.м.		1	1	-	-	-	-	-	-
ТП			1	1	-	-	-	-	-	-
Проектируемые здания и сооружения										
K-1a	Жилой дом ИЖС Корпус 1А со востр. дет. площадкой на 100 кв.м. и подземной парковкой	20-22	1	-	2923,70	2923,70	47403,55	47403,55	183089,90	183089,90
K-16	Жилой дом ИЖС Корпус Б со востр. дет. площадкой на 100 кв.м. и подземной парковкой	20-22	1	-	2053,80	2053,80	32450,12	32450,12	128349,67	128349,67
ТП-1			1	1	-	-	-	-	-	-

* - вне баланса территории

УСЛОВНЫЕ ОБОЗНАЧЕНИЯ

Условное изображение	Наименование	Примечание
Условные обозначения (проектные контуры)		
	Существующее здание	
	Проектируемое здание	
	Строящееся здание	
	Проектируемое подземное сооружение	
	Здания инженерной инфраструктуры проектируемые	
	Озеленение проектируемое	
	Озеленение существующее	
	Тротуарные покрытия проектируемые	
	Покрывтия площадок проектируемые	
	Проезды существующие	
	Проезды проектируемые	
	Красная линия	
	Линия застройки	
	Граница рассматриваемой территории	
	Граница благоустройства проектируемого здания	
	Стоянки автомобилей	
	Основное движение транспорта в т.ч. пожарных машин	
	Линия движения легкового транспорта	
	Линия основного движения пешеходов	
	Линия движения маломобильного населения	

Изм. № подл. Подп. и дата. Эзам. ив. №

					08-12- ПЗУ				
					М.О., г.Подольск, ул. Садовая дом 3 (корпус 1А, корпус 1Б)				
Изм.	Колуч.	Лист	№ док.	Подпись	Дата	Корпус 1А со востр. дет. площадкой и подземной парковкой	станд.	лист	листов
ГИП	Гавриченко	1	1		28.03	Корпус 1Б со востр. дет. площадкой и подземной парковкой	П	7	
Разработал	Гороховцева				28.03				
Норм.конт.	Данилова				28.03	Схема движения транспорта и пешеходов	М 1:500	000	"Гражданстройпроект"
									dwg.A1