

ГРАДОСТРОИТЕЛЬНЫЙ ПЛАН ЗЕМЕЛЬНОГО УЧАСТКА №

Р Ф - 5 2 - 2 - 0 3 - 0 - 0 0 - 2 0 2 2 - 7 3 5 3

Градостроительный план земельного участка подготовлен на основании

заявления ООО АН «Собственность» от 15.11.2022г.

(реквизиты заявления правообладателя земельного участка, иного лица в случае, предусмотренном частью 1.1 статьи 57.3 Градостроительного кодекса Российской Федерации, с указанием Ф.И.О. заявителя – физического лица, либо реквизиты заявления и наименование заявителя - юридического лица о выдаче градостроительного плана земельного участка)

Местонахождение земельного участка

Нижегородская область,

(субъект Российской Федерации)

г. Бор,

(муниципальный район или городской округ)

п. Октябрьский, ул. Молодежная, участок 4А

(поселение)

Описание границ земельного участка (образуемого земельного участка)

Обозначение (номер) характерной точки	Перечень координат характерных точек в системе координат, используемой для ведения Единого государственного реестра недвижимости	
	X	Y
1	527537.50	2227298.49
2	527465.65	2227366.86
3	527517.81	2227418.90
4	527544.79	2227393.38
5	527573.52	2227426.82
6	527599.87	2227407.17
7	527567.85	2227370.34
8	527589.37	2227350.24

Кадастровый номер земельного участка (при наличии) или в случае, предусмотренном частью 1.1 статьи 57.3 Градостроительного кодекса Российской Федерации, условный номер образуемого земельного участка на основании утвержденных проекта межевания территории и (или) схемы расположения земельного участка или земельных участков на кадастровом плане территории

52:20:1800001:1164

Площадь земельного участка 8798.00 кв.м

Информация о расположенных в границах земельного участка объектах капитального строительства

Объекты капитального строительства отсутствуют

Информация о границах зоны планируемого размещения объекта капитального строительства в соответствии с утвержденным проектом планировки территории (при наличии)

отсутствует

Обозначение (номер) характерной точки	Перечень координат характерных точек в системе координат, используемой для ведения Единого государственного реестра недвижимости	
	X	Y
-	-	-

Реквизиты проекта планировки территории и (или) проекта межевания территории в случае, если земельный участок расположен в границах территории, в отношении которой утверждены проект планировки территории и (или) проект межевания территории

Проект планировки территории не утвержден

(указывается в случае, если земельный участок расположен в границах территории, в отношении которой утверждены проект планировки территории и (или) проект межевания территории)

Градостроительный план подготовлен

Администрацией городского округа город Бор Нижегородской области

(Ф.И.О., должность уполномоченного лица, наименование органа)



Генеральный директор муниципального образования
городского округа г. Бор

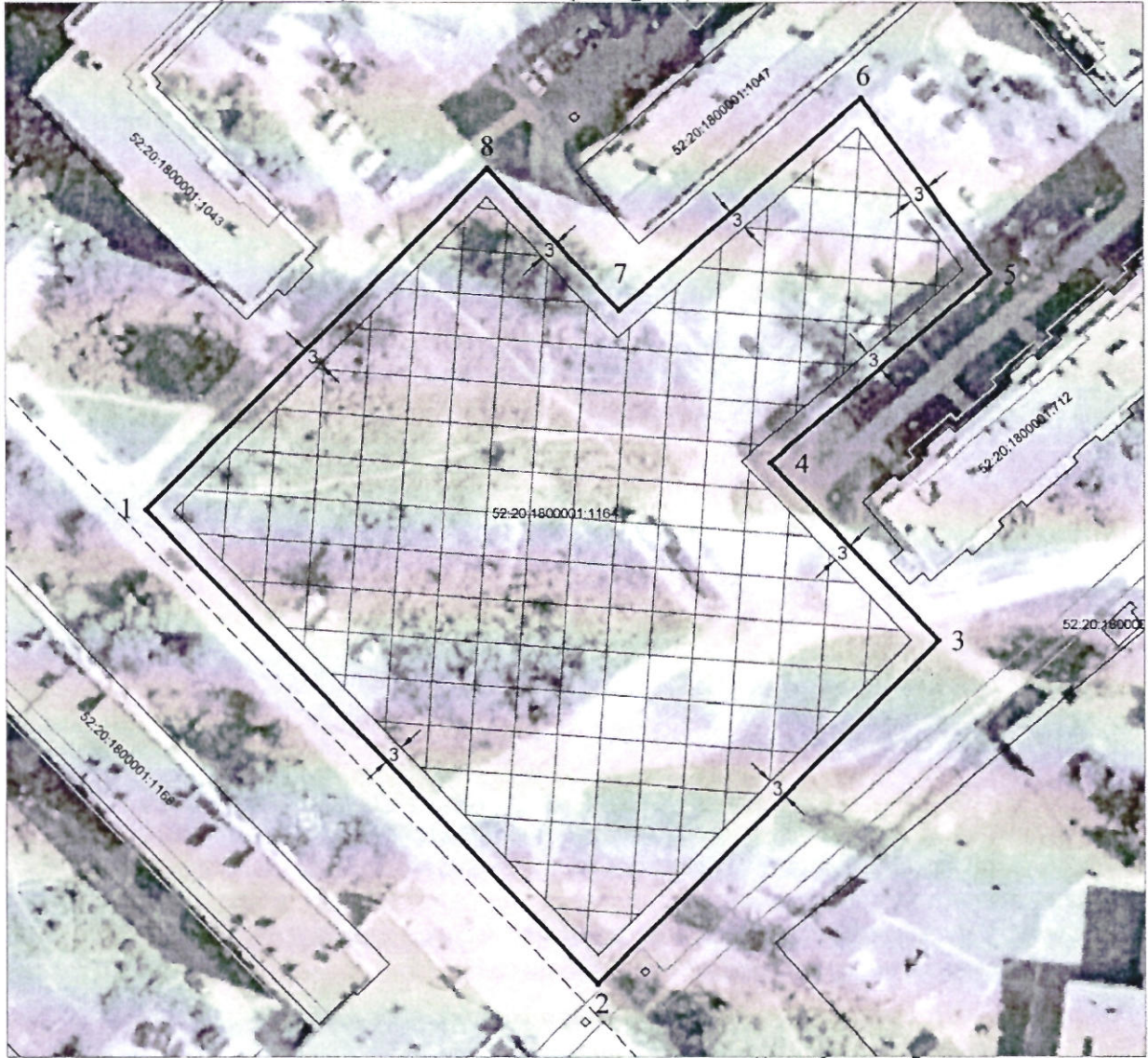
(Handwritten signature)

(подпись)

/Боровский А.В./
(расшифровка подписи)

Дата выдачи 22.11.2022

1. Чертеж градостроительного плана земельного участка и линий градостроительного регулирования М1:1000



Ведомость координат характерных точек границ земельного участка с кадастровым номером 52:20:1800001:1164 дана на основании выписки из ЕГРН об объекте недвижимости, выданной 16.11.2022г. № КУВИ-001/2022-202540609

Площадь земельного участка - 8798 кв.м

№	X	Y
1	527537.50	2227298.49
2	527465.65	2227366.86
3	527517.81	2227418.90
4	527544.79	2227393.38
5	527573.52	2227426.82
6	527599.87	2227407.17
7	527567.85	2227370.34
8	527589.37	2227350.24

- Условные обозначения**
- 1 ● — граница образуемого земельного участка
 - 3 ● — характерная точка границы земельного участка
 - 52:20:04:00015:1177 — земельные участки, учтенные в государственном кадастре недвижимости по данным публичной кадастровой карты
 - ▨ — границы, в пределах которых разрешается строительство объектов капитального строительства, устанавливаемые с учетом минимальных отступов от границ земельного участка
 - — автомобильная дорога общего пользования местного значения
 - ▭ — охранная зона сооружения (газопровода)

Чертеж подготовлен	Администрацией городского округа город Бор Нижегородской области Комитет архитектуры и градостроительства		
Основание	Заявление о выдаче ГПЗУ ООО АН "Собственность" от 15.11.2022г.		
Местонахождение земельного участка	Нижегородская обл., г. Бор, п. Октябрьский, ул. Молодежная, участок 4А		
			2022
Председатель комитета архитектуры		Королев А.А.	Номенклатура планшетов -
Исполнитель		Смирнов А.В.	Архивный номер -

Ситуационный план М1:5000



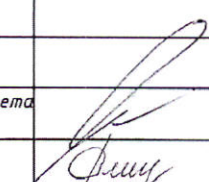
В соответствии с Правилами землепользования и застройки городского округа город Бор Нижегородской области, утвержденными решением Совета депутатов городского округа город Бор Нижегородской области от 25.12.2012г. №114 (с изменениями), земельный участок расположен в границе территориальной зоны Ж-5 - зона среднеэтажной и многоэтажной жилой застройки

Разрешенное использование - среднеэтажная жилая застройка

Категория земель - земли населенных пунктов

Система координат - ГСК 52

Чертеж градостроительного плана земельного участка разработан Комитетом архитектуры и градостроительства администрации городского округа город Бор Нижегородской области на единой картографической основе (по данным публичной кадастровой карты)

Чертеж подготовлен	Администрацией городского округа город Бор Нижегородской области Комитет архитектуры и градостроительства		
Основание	Заявление о выдаче ГПЗУ ООО АН "Собственность" от 15.11.2022г.		
Местонахождение земельного участка	Нижегородская обл., г. Бор, п. Октябрьский, ул. Молодежная, участок 4А		
			2022
Председатель комитета архитектуры		Королев А.А.	Номенклатура планшетов -
Исполнитель		Смирнов А.В.	Архивный номер -

2. Информация о градостроительном регламенте либо требованиях к назначению, параметрам и размещению объекта капитального строительства на земельном участке, на который действие градостроительного регламента не распространяется или для которого градостроительный регламент не устанавливается

Земельный участок расположен в территориальной зоне Ж-5 - зона среднеэтажной и многоэтажной жилой застройки. Установлен градостроительный регламент.

2.1. Реквизиты акта органа государственной власти субъекта Российской Федерации, органа местного самоуправления, содержащего градостроительный регламент либо реквизиты акта федерального органа государственной власти, органа государственной власти субъекта Российской Федерации, органа местного самоуправления, иной организации, определяющего в соответствии с федеральными законами порядок использования земельного участка, на который действие градостроительного регламента не распространяется или для которого градостроительный регламент не устанавливается

Правила землепользования и застройки в городском округе город Бор, утвержденных решением Совета депутатов городского округа город Бор Нижегородской области от 25.12.2012 №114 (с изменениями)

2.2. Информация о видах разрешенного использования земельного участка

Ж-5. Зона среднеэтажной и многоэтажной жилой застройки

Наименование вида разрешенного использования земельного участка	Описание вида разрешенного использования земельного участка	Код (числовое обозначение ВРИ земельного участка согласно классификатору)	Предельные (минимальные и (или) максимальные) размеры земельных участков		Предельное количество этажей/высота		Максимальный процент застройки, %	Минимальные отступы от границ земельного участка, м	Иные параметры разрешенного строительства, реконструкции объектов капитального строительства
			Smin, кв.м.	Smax, кв.м.	этажность	высота, м			
1	2	3	4	5	6	7	8	9	10
Основные виды разрешенного использования									
Среднеэтажная жилая застройка	Размещение многоквартирных домов этажностью не выше восьми этажей; благоустройство и озеленение; размещение подземных гаражей и автостоянок; обустройство спортивных и детских площадок, площадок для отдыха; размещение объектов обслуживания жилой застройки во встроенных, пристроенных и встроенно-пристроенных помещениях многоквартирного дома, если общая площадь таких помещений в многоквартирном доме не	2.5	*	*	8	*	40	3	1. Минимальный отступ от красной линии – 3 м, при осуществлении нового строительства; 2. В условиях сложившейся застройки допускается размещение зданий по красной линии и (или) линии сложившейся застройки

Наименование вида разрешенного использования земельного участка	Описание вида разрешенного использования земельного участка	Код (числовое обозначение ВРИ земельного участка согласно классификатору)	Предельные (минимальные и (или) максимальные) размеры земельных участков		Предельное количество этажей/высота		Максимальный процент застройки, %	Минимальные отступы от границ земельного участка, м	Иные параметры разрешенного строительства, реконструкции объектов капитального строительства
			S _{min} , кв.м.	S _{max} , кв.м.	этажность	высота, м			
1	2	3	4	5	6	7	8	9	10
	составляет более 20% общей площади помещений дома								
Предоставление коммунальных услуг	Размещение зданий и сооружений, обеспечивающих поставку воды, тепла, электричества, газа, отвод канализационных стоков, очистку и уборку объектов недвижимости (котельных, водозаборов, очистных сооружений, насосных станций, водопроводов, линий электропередач, трансформаторных подстанций, газопроводов, линий связи, телефонных станций, канализаций, стоянок, гаражей и мастерских для обслуживания уборочной и аварийной техники, сооружений, необходимых для сбора и плавки снега)	3.1.1	200	*	4	*	*	3	1. Минимальный отступ от красной линии - 3 м при осуществлении нового строительства; 2. В условиях сложившейся застройки допускается размещение зданий по красной линии и (или) линии сложившейся застройки
Улично-дорожная сеть	Размещение объектов улично-дорожной сети: автомобильных дорог, трамвайных путей и пешеходных тротуаров в границах населенных пунктов, пешеходных переходов, бульваров, площадей, проездов, велодорожек и объектов велотранспортной и инженерной инфраструктуры; размещение придорожных стоянок (парковок) транспортных средств в границах городских улиц и дорог, за исключением предусмотренных видами разрешенного использования с кодами 2.7.1, 4.9, 7.2.3, а также некапитальных сооружений, предназначенных для охраны транспортных средств	12.0.1	*	*	*	*	*	*	*
Земельные участки (территории) общего пользования	Земельные участки общего пользования. Содержание данного вида разрешенного использования включает в себя содержание видов разрешенного использования с кодами 12.0.1 - 12.0.2	12.0	*	*	*	*	*	*	*
Условно разрешенные виды использования									
Многоэтажная жилая за-	Размещение многоквартирных домов этажностью девять этажей и выше;	2.6	*	*	25	*	40, 60 в услови	3	1. Минимальный отступ от красной линии - 3 м, при осуществлении нового строительства;

Наименование вида разрешенного использования земельного участка	Описание вида разрешенного использования земельного участка	Код (числовое обозначение ВРИ земельного участка согласно классификатору)	Предельные (минимальные и (или) максимальные) размеры земельных участков		Предельное количество этажей/высота		Максимальный процент застройки, %	Минимальные отступы от границ земельного участка, м	Иные параметры разрешенного строительства, реконструкции объектов капитального строительства	
			S _{min} , кв.м.	S _{max} , кв.м.	этажность	высота, м				
1	2	3	4	5	6	7	8	9	10	
стройка (высотная застройка)	благоустройство и озеленение придомовых территорий; обустройство спортивных и детских площадок, хозяйственных площадок и площадок для отдыха; размещение подземных гаражей и автостоянок, размещение объектов обслуживания жилой застройки во встроенных, пристроенных и встроенно-пристроенных помещениях многоквартирного дома в отдельных помещениях дома, если площадь таких помещений в многоквартирном доме не составляет более 15% от общей площади дома						я реконструкции		2. В условиях сложившейся застройки допускается размещение зданий по красной линии и (или) линии сложившейся застройки	
Амбулаторно-поликлиническое обслуживание	Размещение объектов капитального строительства, предназначенных для оказания гражданам амбулаторно-поликлинической медицинской помощи (поликлиники, фельдшерские пункты, пункты здравоохранения, центры матери и ребенка, диагностические центры, молочные кухни, станции донорства крови, клинические лаборатории)	3.4.1	*	*	4	*	*	*	В условиях сложившейся застройки допускается размещение зданий по красной линии и (или) линии сложившейся застройки	
Дошкольное, начальное и среднее общее образование	Размещение объектов капитального строительства, предназначенных для просвещения, дошкольного, начального и среднего общего образования (детские ясли, детские сады, школы, лицеи, гимназии, художественные, музыкальные школы, образовательные кружки и иные организации, осуществляющие деятельность по воспитанию, образованию и просвещению), в том числе зданий, спортивных сооружений, предназначенных для занятия обучающихся физической культурой и спортом	3.5.1	Для дошкольного образования							В условиях сложившейся застройки допускается размещение зданий по красной линии и (или) линии сложившейся застройки
			*	*	3	*	*	*		
			Для начального и среднего общего образования							
			*	*	5	*	*	*		
Отдых (рекреация)	Обустройство мест для занятия спортом, физической культурой, пешими или верховыми прогулками, отдыха и туризма, наблюдения за природой, пикников, охоты, рыбалки и иной деятельности, создание и уход за городскими лесами, скверами, прудами,	5.0	*	*	*	*	*	*	*	

Наименование вида разрешенного использования земельного участка	Описание вида разрешенного использования земельного участка	Код (числовое обозначение ВРИ земельного участка согласно классификатору)	Предельные (минимальные и (или) максимальные) размеры земельных участков		Предельное количество этажей/высота		Максимальный процент застройки, %	Минимальные отступы от границ земельного участка, м	Иные параметры разрешенного строительства, реконструкции объектов капитального строительства
			S _{min} , кв.м.	S _{max} , кв.м.	этажность	высота, м			
1	2	3	4	5	6	7	8	9	10
	озерами, водохранилищами, пляжами, а также обустройство мест отдыха в них. Содержание данного вида разрешенного использования включает в себя содержание видов разрешенного использования с кодами 5.1 - 5.5								
Спорт	Размещение зданий и сооружений для занятия спортом. Содержание данного вида разрешенного использования включает в себя содержание видов разрешенного использования с кодами 5.1.1 - 5.1.7	5.1	2000	*	2	*	80	3	1. Минимальный отступ от красной линии - 3 м при осуществлении нового строительства; 2. В условиях сложившейся застройки допускается размещение зданий по красной линии и (или) линии сложившейся застройки
Магазины	Размещение объектов капитального строительства, предназначенных для продажи товаров, торговая площадь которых составляет до 5000 кв. м	4.4	200	*	2	*	75	3	1. Минимальный отступ от красной линии - 3 м, при осуществлении нового строительства; 2. В условиях сложившейся застройки допускается размещение зданий по красной линии и (или) линии сложившейся застройки 3. Максимальная торговая площадь магазина 5000 кв. м
Дома социального обслуживания	Размещение зданий, предназначенных для размещения домов престарелых, домов ребенка, детских домов, пунктов ночлега для бездомных граждан; размещение объектов капитального строительства для временного размещения вынужденных переселенцев, лиц, признанных беженцами	3.2.1	*	*	4	*	75	3	1. Минимальный отступ от красной линии - 3, при осуществлении нового строительства; 2. В условиях сложившейся застройки допускается размещение зданий по красной линии и (или) линии сложившейся застройки

Наименование вида разрешенного использования земельного участка	Описание вида разрешенного использования земельного участка	Код (числовое обозначение ВРИ земельного участка согласно классификатору)	Предельные (минимальные и (или) максимальные) размеры земельных участков		Предельное количество этажей/высота		Максимальный процент застройки, %	Минимальные отступы от границ земельного участка, м	Иные параметры разрешенного строительства, реконструкции объектов капитального строительства
			S _{min} , кв.м.	S _{max} , кв.м.	этажность	высота, м			
1	2	3	4	5	6	7	8	9	10
Оказание социальной помощи населению	Размещение зданий, предназначенных для служб психологической и бесплатной юридической помощи, социальных, пенсионных и иных служб (службы занятости населения, пункты питания малоимущих граждан), в которых осуществляется прием граждан по вопросам оказания социальной помощи и назначения социальных или пенсионных выплат, а также для размещения общественных некоммерческих организаций; некоммерческих фондов, благотворительных организаций, клубов по интересам	3.2.2	*	*	4	*	80	3	1. Минимальный отступ от красной линии – 3 м, при осуществлении нового строительства; 2. В условиях сложившейся застройки допускается размещение зданий по красной линии и (или) линии сложившейся застройки
Оказание услуг связи	Размещение зданий, предназначенных для размещения пунктов оказания услуг почтовой, телеграфной, междугородней и международной телефонной связи	3.2.3	*	*	2	*	75	3	1. Минимальный отступ от красной линии – 3 м, при осуществлении нового строительства; 2. В условиях сложившейся застройки допускается размещение зданий по красной линии и (или) линии сложившейся застройки
Бытовое обслуживание	Размещение объектов капитального строительства, предназначенных для оказания населению или организациям бытовых услуг (мастерские мелкого ремонта, ателье, бани, парикмахерские, прачечные, химчистки, похоронные бюро)	3.3	*	*	3	*	75	3	1. Минимальный отступ от красной линии – 3 м, при осуществлении нового строительства; 2. В условиях сложившейся застройки допускается размещение зданий по красной линии и (или) линии сложившейся застройки
Обеспечение внутреннего правопорядка	Размещение объектов капитального строительства, необходимых для подготовки и поддержания в готовности органов внутренних дел, Росгвардии и спасательных служб, в которых существует военизированная служба; размещение объектов гражданской обороны, за исключением объектов	8.3	*	*	*	*	*	*	В условиях сложившейся застройки допускается размещение зданий по красной линии и (или) линии сложившейся застройки

Наименование вида разрешенного использования земельного участка	Описание вида разрешенного использования земельного участка	Код (числовое обозначение ВРИ земельного участка согласно классификатору)	Предельные (минимальные и (или) максимальные) размеры земельных участков		Предельное количество этажей/высота		Максимальный процент застройки, %	Минимальные отступы от границ земельного участка, м	Иные параметры разрешенного строительства, реконструкции объектов капитального строительства
			Smin, кв.м.	Smax, кв.м.	этажность	высота, м			
1	2	3	4	5	6	7	8	9	10
	гражданской обороны, являющихся частями производственных зданий								
Размещение гаражей для собственных нужд	Размещение для собственных нужд отдельно стоящих гаражей и (или) гаражей, блокированных общими стенами с другими гаражами в одном ряду, имеющих общие с ними крышу, фундамент и коммуникации	2.7.2	24	40	1	*	*	*	*
Общественное питание	Размещение объектов капитального строительства в целях устройства мест общественного питания (рестораны, кафе, столовые, закусочные, бары)	4.6	200	*	3	*	80	3	1. Минимальный отступ от красной линии - 3 м при осуществлении нового строительства; 2. В условиях сложившейся застройки допускается размещение зданий по красной линии и (или) линии сложившейся застройки; 3. Предприятия общественного питания не более 50 мест
Осуществление религиозных обрядов	Размещение зданий и сооружений, предназначенных для совершения религиозных обрядов и церемоний (в том числе церкви, соборы, храмы, часовни, мечети, молельные дома, синагоги)	3.7.1	*	*	*	*	50	*	1. Минимальный отступ от красной линии - 3 м при осуществлении нового строительства; 2. В условиях сложившейся застройки допускается размещение зданий по красной линии и (или) линии сложившейся застройки
Вспомогательные виды разрешенного использования не установлены									

Примечание: * - Предельные размеры земельных участков и предельные параметры разрешенного строительства, реконструкции объектов капитального строительства не подлежат установлению.

2.3. Предельные (минимальные и (или) максимальные) размеры земельного участка и предельные параметры разрешенного строительства, реконструкции объекта капитального строительства, установленные градостроительным регламентом для территориальной зоны, в которой расположен земельный участок

Предельные (минимальные и (или) максимальные) размеры земельных участков, в том числе их площадь			Минимальные отступы от границ земельного участка в целях определения мест допустимого размещения зданий, строений, сооружений, за пределами которых запрещено строительство зданий, строений, сооружений	Предельное количество этажей и (или) предельная высота зданий, строений, сооружений	Максимальный процент застройки в границах земельного участка, определяемый как отношение суммарной площади земельного участка, которая может быть застроена, ко всей площади земельного участка	Требования к архитектурным решениям объектов капитального строительства, расположенным в границах территории исторического поселения федерального или регионального значения	Иные показатели
Длина, м	Ширина, м	Площадь, м ² или га					
1	2	3	4	5	6	7	8
*	*	*	3м	8 этажей, высота - *	40%	*	<p>1. Минимальный отступ от красной линии – 3 м, при осуществлении нового строительства;</p> <p>2. В условиях сложившейся застройки допускается размещение зданий по красной линии и (или) линии сложившейся застройки</p>

Примечание: * - параметры не подлежат установлению.

2.4. Требования к назначению, параметрам и размещению объекта капитального строительства на земельном участке, на который действие градостроительного регламента не распространяется или для которого градостроительный регламент не устанавливается (за исключением случая, предусмотренного пунктом 7.1 части 3 статьи 57.3 Градостроительного кодекса Российской Федерации)

Причины отнесения земельного участка к виду земельного участка, на который действие градостроительного регламента не распространяется или для которого градостроительный регламент не устанавливается	Реквизиты акта, регулирующего использование земельного участка	Требования к использованию земельного участка	Требования к параметрам объекта капитального строительства			Требования к размещению объектов капитального строительства	
			Предельное количество этажей и (или) предельная высота зданий, строений, сооружений	Максимальный процент застройки в границах земельного участка, определяемый как отношение суммарной площади земельного участка, которая может быть застроена, ко всей площади земельного участка	Иные требования к параметрам объекта капитального строительства	Минимальные отступы от границ земельного участка в целях определения мест допустимого размещения зданий, строений, сооружений, за пределами которых запрещено строительство зданий, строений, сооружений	Иные требования к размещению объектов капитального строительства
1	2	3	4	5	6	7	8
-	-	-	-	-	-	-	-

2.5. Предельные параметры разрешенного строительства, реконструкции объекта капитального строительства, установленные положением об особо охраняемых природных территориях, в случае выдачи градостроительного плана земельного участка в отношении земельного участка, расположенного в границах особо охраняемой природной территории

Причины отнесения земельного участка к виду земельного участка, для которого градостроительный регламент не устанавливается	Реквизиты Положения об особо охраняемой природной территории	Реквизиты утвержденной документации по планировке территории	Зонирование особо охраняемой природной территории (да/нет)							
			Функциональная зона	Виды разрешенного использования земельного участка		Требования к параметрам объекта капитального строительства			Требования к размещению объектов капитального строительства	
				Основные виды разрешенного использования	Вспомогательные виды разрешенного использования	Предельное количество этажей и (или) предельная высота зданий, сооружений, сооружений	Максимальный процент застройки в границах земельного участка, определяемый как отношение суммарной площади земельного участка, которая может быть застроена, ко всей площади земельного участка	Иные требования к параметрам объекта капитального строительства	Минимальные отступы от границ земельного участка в целях определения мест допустимого размещения зданий, сооружений, за пределами которых запрещено строительство зданий, сооружений, сооружений	Иные требования к размещению объектов капитального строительства
1	2	3	4	5	6	7	8	9	10	11
-	-	-	-	-	-	-	-	-	-	-

3. Информация о расположенных в границах земельного участка объектах капитального строительства и объектах культурного наследия

3.1. Объекты капитального строительства

№	<i>не имеется</i>	<i>не имеется</i>
	(согласно чертежу(ам) градостроительного плана)	(назначение объекта капитального строительства, этажность, высотность, общая площадь, площадь застройки)
	инвентаризационный или кадастровый номер	<i>не имеется</i>

3.2. Объекты, включенные в единый государственный реестр объектов культурного наследия (памятников истории и культуры) народов Российской Федерации

№	<i>информация отсутствует</i>	<i>информация отсутствует</i>
	(согласно чертежу(ам) градостроительного плана)	(назначение объекта культурного наследия, общая площадь, площадь застройки)

информация отсутствует

(наименование органа государственной власти, принявшего решение о включении выявленного объекта культурного наследия в реестр, реквизиты этого решения)

регистрационный номер в реестре *информация отсутствует* от *информация отсутствует*

(дата)

4. Информация о расчетных показателях минимально допустимого уровня обеспеченности территории объектами коммунальной, транспортной, социальной инфраструктур и расчетных показателях максимально допустимого уровня территориальной доступности указанных объектов для населения в случае, если земельный участок расположен в границах территории, в отношении которой предусматривается осуществление деятельности по комплексному развитию территории

Информация о расчетных показателях минимально допустимого уровня обеспеченности территории								
Объекты коммунальной инфраструктуры			Объекты транспортной инфраструктуры			Объекты социальной инфраструктуры		
Наименование вида объекта	Единица измерения	Расчетный показатель	Наименование вида объекта	Единица измерения	Расчетный показатель	Наименование вида объекта	Единица измерения	Расчетный показатель
1	2	3	4	5	6	7	8	9
-	-	-	-	-	-	-	-	-
Информация о расчетных показателях максимально допустимого уровня территориальной доступности								
Наименование вида объекта	Единица измерения	Расчетный показатель	Наименование вида объекта	Единица измерения	Расчетный показатель	Наименование вида объекта	Единица измерения	Расчетный показатель
1	2	3	4	5	6	7	8	9
-	-	-	-	-	-	-	-	-

5. Информация об ограничениях использования земельного участка, в том числе если земельный участок полностью или частично расположен в границах зон с особыми условиями использования территорий

Наименование ограничения (обременения)	Реквизиты акта, установившего соответствующие ограничения (обременения)	Земельный участок расположен в границах зоны с особыми условиями использования территории	Площадь, покрываемая зоной с особыми условиями использования территории, кв.м	Иная информация
<i>Территории, подверженные риску возникновения чрезвычайных ситуаций природного и техногенного характера Территории, подверженные опасным геологическим процессам</i>	<i>1.(согласно материалам по обоснованию генерального плана г.Бор) 2.Приказ №01-10/17-1 от 09.04.2012. Департамент градостроительного развития территории Нижегородской области</i>	<i>полностью</i>	<i>не установлена</i>	<i>Режим использования определить в соответствии с СП 42.13330.2011. Свод правил. Градостроительство. Планировка и застройка городских и сельских поселений. Актуализированная редакция СНиП 2.07.01-89* и Приказом Департамента градостроительного развития территории Нижегородской области от 09.04.2012 №01-10/17-1 «Об утверждении рекомендаций по проведению инженерных изысканий, проектированию, строительству и эксплуатации зданий и сооружений на закарстованных территориях Нижегородской области»</i>

6. Информация о границах зон с особыми условиями использования территорий, если земельный участок полностью или частично расположен в границах таких зон

Наименование зоны с особыми условиями использования территории с указанием объекта, в отношении которого установлена такая зона	Перечень координат характерных точек в системе координат, используемой для ведения Единого государственного реестра недвижимости		
	Обозначение (номер) характерной точки	X	Y
1	2	3	4
<i>Отсутствует</i>	–	–	–

7. Информация о границах публичных сервитутов

Обозначение (номер) характерной точки	Перечень координат характерных точек в системе координат, используемой для ведения Единого государственного реестра недвижимости	
	X	Y
<i>Информация отсутствует</i>	–	–

8. Номер и (или) наименование элемента планировочной структуры, в границах которого расположен земельный участок *отсутствует*

9. Информация о возможности подключения (технологического присоединения) объектов капитального строительства к сетям инженерно-технического обеспечения (за исключением сетей электроснабжения), определяемая с учетом программ комплексного развития систем коммунальной инфраструктуры поселения, муниципального округа, городского округа (при их наличии), в состав которой входят сведения о максимальной нагрузке в возможных точках подключения (технологического присоединения) к таким сетям, а также сведения об организации, представившей данную информацию *отсутствует*

10. Реквизиты нормативных правовых актов субъекта Российской Федерации, муниципальных правовых актов, устанавливающих требования к благоустройству территории

1. Закон Нижегородской области от 05.03.2009 №21-З «О безбарьерной среде для маломобильных граждан на территории Нижегородской области»
2. Закон Нижегородской области от 07.09.2007 №110-З «Об охране озелененных территорий Нижегородской области»
3. Закон Нижегородской области от 07.09.2007 №110-З (с изменениями) «Об охране озелененных территорий Нижегородской области»
4. Региональные нормативы градостроительного проектирования Нижегородской области, утвержденные постановлением Правительства Нижегородской области от 31.12.2015 №921
5. Постановление Правительства Нижегородской области от 21.06.2016 №376 (с изменениями) «Об утверждении Правил проведения компенсационного озеленения и определения компенсационной стоимости зеленых насаждений в Нижегородской области и Методики расчета компенсационной стоимости при уничтожении (вырубке, сносе) и (или) повреждении зеленых насаждений и компенсационного озеленения»

6. *Постановление Правительства Нижегородской области от 30.11.2015 №767 «Об утверждении Положения о рассмотрении архитектурно-градостроительного решения объекта капитального строительства и выдаче свидетельства о согласовании архитектурно-градостроительного решения объекта капитального строительства на территории Нижегородской области»*
7. *Решение Совета депутатов городского округа г. Бор Нижегородской области от 13.12.2013 № 98 «Об утверждении Правил благоустройства, обеспечения чистоты и порядка на территории городского округа город Бор Нижегородской области»*
8. *Решение Совета депутатов городского округа г. Бор Нижегородской области от 24.01.2018 № 29 «Об утверждении местных нормативов градостроительного проектирования городского округа город Бор Нижегородской области»*
9. *СП 42.13330.2016 Градостроительство. Планировка и застройка городских и сельских поселений. Актуализированная редакция СНиП 2.07.01-89* (с поправками)*

11. Информация о красных линиях _____ *информация отсутствует*

Обозначение (номер) характерной точки	Перечень координат характерных точек в системе координат, используемой для ведения Единого государственного реестра недвижимости	
	X	Y
-	-	-