

Общество с ограниченной ответственностью

«Проектный центр»

170100 г. Тверь ул. Московская, 26

тел/факс (4822) 655-004

e-mail: volkovproekt@yandex.ru



Многоквартирный жилой дом со встроенными помещениями общественного назначения - третий пусковой комплекс первой очереди застройки жилого квартала в границах улиц 15 лет Октября, Склизкова, Богданова, Тамары Ильиной в г. Твери (1 и 2 этапы строительства)

ПРОЕКТНАЯ ДОКУМЕНТАЦИЯ

440-2-ОДИ

Раздел 10 «Мероприятия по обеспечению доступа инвалидов»

Том 10

Тверь 2022

Общество с ограниченной ответственностью

«Проектный центр»

170100 г. Тверь ул. Московская, 26

тел/факс (4822) 655-004

e-mail: volkovproekt@yandex.ru

Многоквартирный жилой дом со встроенными помещениями общественного назначения - третий пусковой комплекс первой очереди застройки жилого квартала в границах улиц 15 лет Октября, Склизкова, Богданова, Тамары Ильиной в г. Твери (1 и 2 этапы строительства)

ПРОЕКТНАЯ ДОКУМЕНТАЦИЯ

440-2-ОДИ

Раздел 10 «Мероприятия по обеспечению доступа инвалидов»

Том 10

Главный инженер проекта

Захарченко Е.Ю.

Тверь 2022

СОДЕРЖАНИЕ

ТЕКСТОВАЯ ЧАСТЬ

1	Перечень мероприятий по обеспечению доступа инвалидов к объектам, предусмотренным в пункте 10 части 12 статьи 48 Градостроительного кодекса Российской Федерации	2
2	Обоснование принятых конструктивных, объемно-планировочных и иных технических решений, обеспечивающих безопасное перемещение инвалидов на объектах, указанных в подпункте «а» настоящего пункта, а также их эвакуации из указанных объектов в случае пожара или стихийного бедствия	3
3	Описание проектных решений по обустройству рабочих мест инвалидов	5

ГРАФИЧЕСКАЯ ЧАСТЬ

Изм. № подл.	252	Подл. и дата	04.22	Взам. инв. №	
Изм.	Кол.уч.	Лист	№док.	Подпись	Дата
	Разработал	Крыгина			04.22
	ГИП	Захарченко			
440 – 2- ОДИТЧ					
Текстовая часть				Стадия	Лист
				П	1
				Листов	
				ПРОЕКТНЫЙ ЦЕНТР	

ТЕКСТОВАЯ ЧАСТЬ

Раздел «Мероприятия по обеспечению доступа инвалидов» проекта: «Многоквартирный жилой дом со встроенными помещениями общественного назначения – третий пусковой комплекс первой очереди застройки жилого квартала в границах улиц 15 лет Октября, Склизкова, Богданова, Тамары Ильиной в г. Твери (1 и 2 этапы строительства)» разработан на основании задания для проектирования с учетом требований:

- СП 59.13330.2020 – актуализированная редакция СНиП 35-01-2001 «Доступность зданий и сооружений для маломобильных групп населения»;
- СП 136.13330.2012 «Здания и сооружения. Общие положения проектирования с учетом доступности для маломобильных групп населения»;
- СП 140.13330.2012 «Городская среда. Правила проектирования для маломобильных групп населения»;
- СП 54.13330.2016 – актуализированная редакция СНиП 31-01-2003 «Здания жилые многоквартирные»;
- СП 1.13130.2020 «Системы противопожарной защиты. Эвакуационные пути и выходы»;
- СП 3.13130.2009 «Системы противопожарной защиты. Система оповещения и управления эвакуацией людей при пожаре».

1 . Перечень мероприятий по обеспечению доступа инвалидов к объектам, предусмотренным в пункте 10 части 12 статьи 48 Градостроительного кодекса Российской Федерации

Согласно Гражданского кодекса статьи 48 части 12 «В состав проектной документации объектов капитального строительства, за исключением проектной документации линейных объектов, включаются следующие разделы:

10) перечень мероприятий по обеспечению доступа инвалидов к объектам здравоохранения, образования, культуры, отдыха, спорта и иным объектам социально-культурного и коммунально-бытового назначения, объектам транспорта, торговли, общественного питания, объектам делового, административного, финансового, религиозного назначения, объектам жилищного фонда (в случае подготовки соответствующей проектной документации)».

Проектируемый объект представляет собой многоквартирный жилой дом со встроенными помещениями общественного назначения и подземной автостоянкой, расположенный в Московском районе г. Твери, по улицам 15 лет Октября, Склизкова, Богданова, Т. Ильиной. 2 этап строительства.

Для обеспечения требований п. 4.3 СП 59.13330.2020 в данном проекте предусмотрены следующие мероприятия:

- а) обеспечено беспрепятственное перемещение по всей территории проектируемого объекта всех групп инвалидов и других МГН;
- б) выделены парковочные места для инвалидов на территории;
- в) обеспечен доступ МГН во все помещения общественного назначения, расположенные на первом этаже здания;
- г) обеспечена беспрепятственная эвакуация из зданий.

Инов. № подл.	252
Подп. и дата	04.22
Взам. инв. №	

									Лист
									2
Изм.	Кол.уч	Лист	№док.	Подп.	Дата	440 -2- ОДИТЧ			

2. Обоснование принятых конструктивных, объемно-планировочных и иных технических решений, обеспечивающих безопасное перемещение инвалидов на объектах, указанных в подпункте «а» настоящего пункта, а также их эвакуации из указанных объектов в случае пожара или стихийного бедствия

В проекте применен вариант доступности А – «Универсальный проект» - доступность для МГН любой жилой ячейки в жилище, любого места обслуживания в общественных помещениях, любого допускаемого социальными органами, места приложения труда.

а) Обеспечено беспрепятственное перемещение по всей территории проектируемого объекта всех групп инвалидов и других МГН.

Территория проектируемого объекта расположена в районе со сложившейся инфраструктурой. Благоустройство территории обеспечивает непрерывную связь с внешними по отношению к участку, транспортными и пешеходными коммуникациями, остановочными пунктами пассажирского транспорта.

На территории проектируемого объекта в местах пересечения пешеходных и транспортных путей, имеющих перепад высот более 0,015 м, пешеходные пути устраиваются съездами с двух сторон проезжей части. В местах пересечения проезжей части установлены бордюрные съезды шириной 1,5 м.

Ширина тротуаров на территории жилого комплекса не менее 1,5 м. «Карманом», обеспечивающим возможность разезда инвалидов-колясочников, являются площадки у подъездов. Продольный уклон путей движения по территории не превышает 5%, поперечный – 2%.

Высота бортового камня по краям пешеходных путей на участке вдоль газонов не менее 0,005 м.

Покрытие пешеходных дорожек, тротуаров, съездов, пандусов и т.д. имеет твердую конструкцию. Инвалиды и МГН имеют беспрепятственный доступ ко всем элементам благоустройства за счет организации рельефа.

б) Выделены парковочные места для инвалидов на территории жилого комплекса.

На территории проектируемого жилого комплекса предусмотрены машино-места для парковки транспортных средств личного пользования инвалидов. На основании п. 5.2.1 СП 59.13330.2020 выделено 6 машино-мест для инвалидов, в том числе 2 машино-места для инвалидов, передвигающихся в кресле-коляске. Каждое машино-место обозначается дорожной разметкой. Разметка мест для стоянки транспортных средств инвалидов-колясочников предусмотрена размером 6,0х3,6, что обеспечивает безопасную зону сбоку и сзади машин. Парковочные места обозначены на асфальто-бетонном покрытии разметкой «Стоянка транспорта инвалидов».

в) Обеспечен доступ МГН во все помещения общественного назначения, расположенные на первом этаже здания

Все входные группы доступны для МГН. Входные группы выходят на общую рампу, подъем на которую осуществляется по пандусам.

Входные площадки имеют навес и водоотвод. Покрытие площадок и рампы твердое, с антискользящей поверхностью. Поперечный уклон не превышает 2%.

Ширина рабочей створки дверных проемов 0,9 м. Нижняя часть дверных полотен снабжена противоударными полосами на высоту 0,3 м, двери снабжены доводчиками. В качестве дверных запоров используются ручки нажимного действия. Высота порога не выше 0,014 м.

Интв. № подл.	Взам. инв. №
252	
Подп. и дата	04.22

Изм.	Кол.уч	Лист	№док.	Подп.	Дата	440 -2- ОДИТЧ	Лист
							3

г) Обеспечена беспрепятственная эвакуация из зданий.

Эвакуация в подъездах происходит по лестничным клеткам, из помещений общественного назначения непосредственно наружу.

На пути эвакуации вся отделка выполнена из негорючих материалов.

Ширина коридоров не менее 1,5 м. Высота проходов не менее 2,1 м.

Ограждение маршей эвакуационных лестничных клеток непрерывное.

Ширина дверных полотен и открытых проемов в стене на путях движения не менее 0.9 м. На всех эвакуационных дверях качестве запоров использованы ручки нажимного действия. Двери на путях эвакуации оборудованы доводчиками.

На выходах устанавливаются световые указатели «Выход» со встроенными аккумуляторными батареями, подключенные к сети эвакуационного освещения. Высота установки световых указателей «Выход» - не менее 2 м.

3. Описание проектных решений по обустройству рабочих мест инвалидов

Проектные решения по обустройству рабочих мест для данного объекта не требуются, т.к. объект является коммерческим. Все помещения приобретаются в собственность посредством договора купли-продажи. При приобретении помещения для ведения бизнеса инвалиды и другие МГН обеспечивают себя сами необходимым оборудованием, исходя из личных потребностей, технологических особенностей предпринимательской деятельности.

Инв. № подл.	252	Подп. и дата	04.22	Взам. инв. №							Лист
					440 -2- ОДИТЧ						4
Изм.	Кол.уч	Лист	№док.	Подп.	Дата						

ГРАФИЧЕСКАЯ ЧАСТЬ

Инв. № подл.	Подп. и дата	Взам. инв. №
252	04.22	

Изм.	Кол.уч	Лист	№док.	Подп.	Дата

440 -2- ОДИТЧ

Ведомость чертежей основного комплекта ОДИ

Лист	Наименование	Примечание
1	Общие данные	
2	Схема перемещения МГН по территории	
3	Схема движения МГН на первом этаже	
4	Схема движения МГН на типовом этаже	

Ведомость ссылочных и прилагаемых документов

Обозначение	Наименование	Примечание
440-2-ОДИ.ПО	Перечень оборудования	прилагаемые

Общие указания

Проект «Многоквартирный жилой дом со встроенными помещениями общественного назначения – третий пусковой комплекс первой очереди застройки жилого квартала в границах улиц 15 лет Октября, Склизкова, Богданова, Тамары Ильиной в г. Твери (1 и 2 этапы строительства)», разработан на основании задания на проектирование, требованиями Федерального закона №384-ФЗ, действующих строительных норм, правил и других нормативных документов, устанавливающих правила проектирования и строительства, документов, используемых при подготовке проектной документации и результатов расчетов, обосновывающих принятые решения.

Проектом предполагается строительство двух зданий: многоквартирного жилого дома со встроенными помещениями общественного назначения и подземной автостоянкой (поз. 1, 1 этап строительства); многоквартирного жилого дома со встроенными помещениями общественного назначения и подземной автостоянкой (поз. 2, 2 этап строительства). Строительство зданий и сооружений будет вестись в 2 этапа. В данном разделе описан 2 этап строительства.

Уровень ответственности здания – нормальный
 Степень огнестойкости – II
 Класс конструктивной пожарной опасности – С0
 Класс функциональной пожарной опасности – Ф 1.3; 4.3; 5.2
 Этажность – 10
 Этажей – 11.

Многоквартирный жилой дом состоит из 3 секций. На первом этаже здания расположены помещения коммерческого назначения. Квартиры расположены, начиная со второго этажа. В подвале под зданием расположены подземная автостоянка и технические помещения.

За относительную отметку 0,000 принята отметка чистого пола здания соответствующая абсолютной отметке 134,400 м.

Согласовано

Инв. № подл.	252
Подп. и дата	04.22
Взам. инв. №	

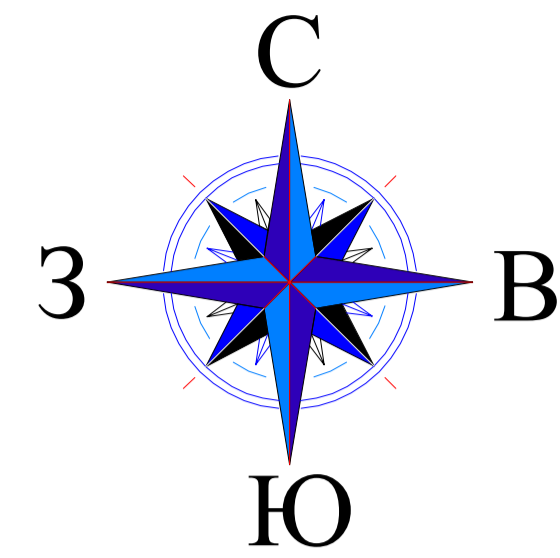
Настоящий проект выполнен в соответствии с действующими нормами, правилами и стандартами, в том числе и по взрыво- и пожаробезопасности.

Главный инженер проекта  (Захарченко Е.Ю.)

						440-2-ОДИ			
						Многоквартирный жилой дом со встроенными помещениями общественного назначения – третий пусковой комплекс первой очереди застройки жилого квартала в границах улиц 15 лет Октября, Склизкова, Богданова, Тамары Ильиной в г. Твери (1 и 2 этапы строительства)			
Изм.	Кол. уч.	Лист	№ док.	Подп.	Дата	Многоквартирный жилой дом №2 (2 этап строительства)	Стадия	Лист	Листов
Разработал	Крыгина				04.22		П	1	4
ГИП	Захарченко								
ГАП	Жуцук								
						Общие данные	ПРОЕКТНЫЙ ЦЕНТР		

Экспликация зданий и сооружений

№ на плане	Наименование	Примечание
1	Многоквартирный жилой дом со встроенными помещениями общественного назначения и подземной автостоянкой	проектируемый
2	Многоквартирный жилой дом со встроенными помещениями общественного назначения и подземной автостоянкой	проектируемый
3.1	Открытая автостоянка на 8 м/мест	проектируемая
3.2	Открытая автостоянка на 33 м/места	проектируемая
3.3	Открытая автостоянка на 13 м/мест	проектируемая
3.4	Открытая автостоянка на 29 м/мест	проектируемая
4	Трансформаторная подстанция	вспомогательное здание



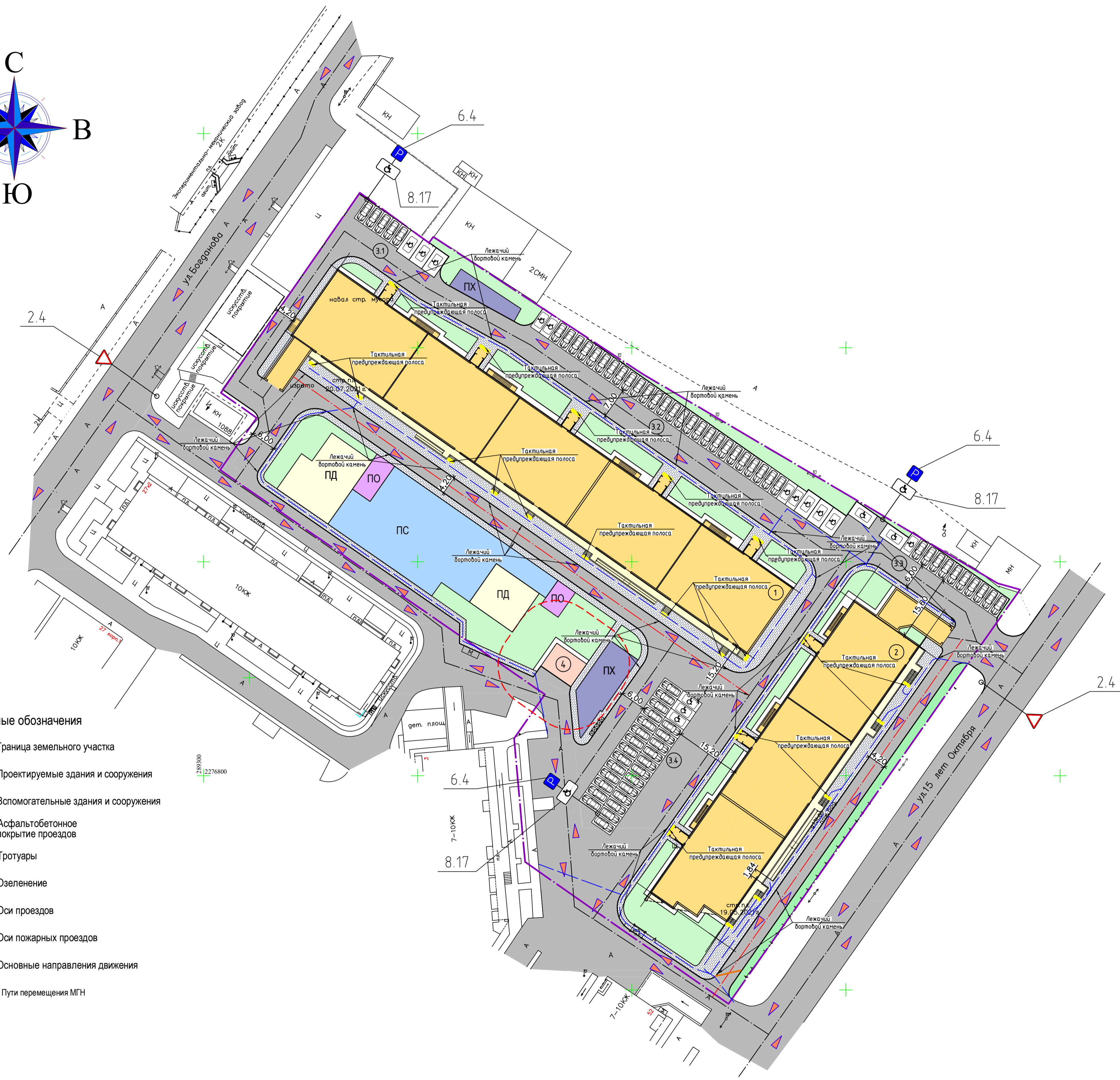
Условные обозначения

- Граница земельного участка
- Проектируемые здания и сооружения
- Вспомогательные здания и сооружения
- Асфальтобетонное покрытие проездов
- Тротуары
- Озеленение
- Оси проездов
- Оси пожарных проездов
- Основные направления движения
- Пути перемещения МГН

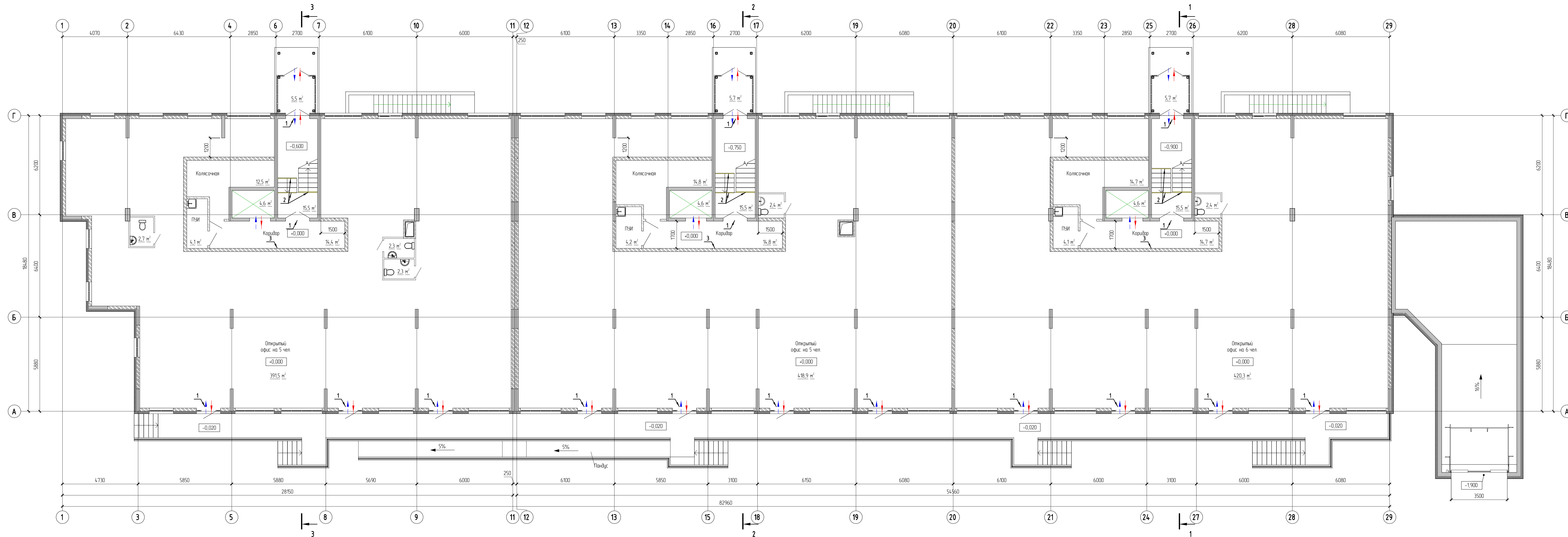
Спецификация дорожных знаков

Знак	№ знака по ПДД	Наименование знака	Кол-во шт.
	2.4	"Уступите дорогу"	2
	6.4	"Место стоянки"	3
	8.17	"Инвалиды"	3

440 - 2 - ОДИ					
"Многоквартирный жилой дом со встроенными помещениями общественного назначения - третий пусковой комплекс первой очереди застройки жилого квартала в границах улиц 15 лет Октября, Склизкова, Богданова, Тамары Ильиной в г. Твери (1 и 2 этапы строительства)"					
Изм.	Ком. у.	Лист	№ док.	Подп.	Дата
Разраб.	Крыгина				04.22
ГИП	Захарченко				
ГАП	Жужук				
Схема перемещения МГН по территории					ПРОЕКТНЫЙ ЦЕНТР



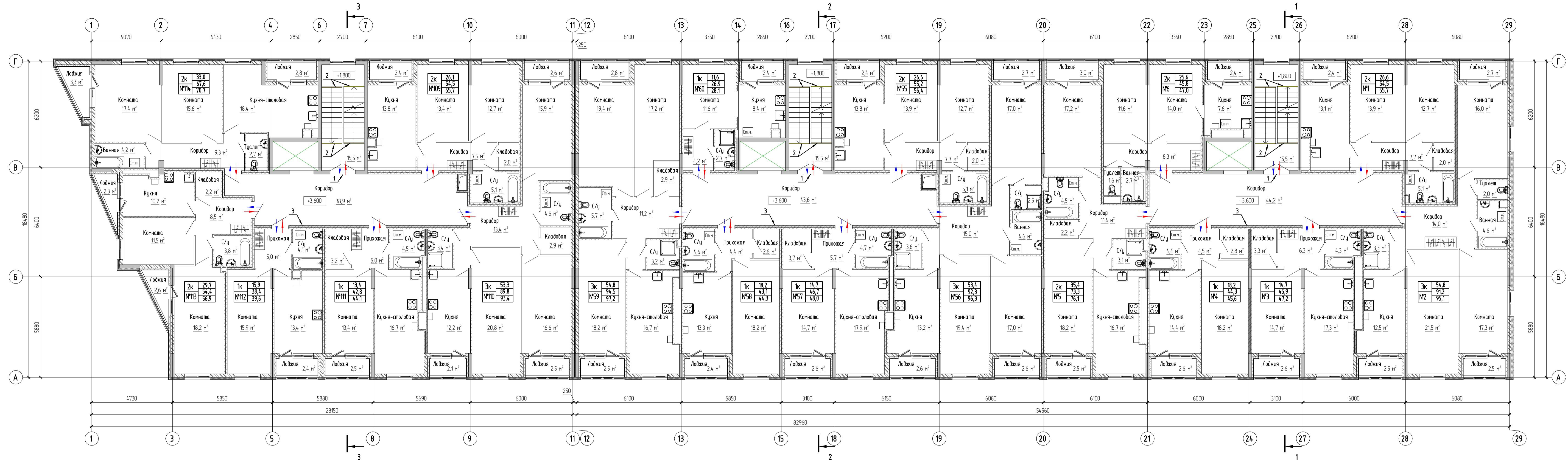
Создано: 04.22
 Подп. и дата: 04.22
 № док.: 252



440-2 - ОДИ					
Многоквартирный жилой дом со встроенными помещениями общественного назначения - претей пусковой комплекс первой очереди застройки жилого квартала в границах улиц 15 лет Октября, Складская, Бадмаева, Тамары Ильиной в г. Тбилиси (1 и 2 этапы строительства)					
Имя	Колуч	Лист	№Этаж	Площ	Дата
Разработал	Крыгина				04.22
УИП	Захарченко				
ГАП	Жижук				
Многоквартирный жилой дом №2 12 этап строительства			Стация	Лист	Листов
			П	3	
Схема движения МГН на первом этаже				ПРОЕКТИВНЫЙ ЦЕНТР	

Составлено

Вариант №1
Дата: 04.22
№ документа: 252



Согласовано	
Взам. инв. №	04-22
Изд. № тех. док.	22

440-2 - ОДИ					
Многоквартирный жилой дом со встроенными помещениями общественного назначения - третий пусковой комплекс первой очереди застройки жилого квартала в границах улиц 15 лет Октября, Склифосова, Богданова, Тамары Ильиной в г. Твери					
Имя	Колуч	Лист	№Эк	Лист	Дата
Разработал	Крыгина				04-22
УИП	Захарченко				
ГАП	Журик				
Многоквартирный жилой дом №2 2 этап строительства				Стация	Лист
				П	4
Схема движения МН на типовом этаже				ПРОЕКТИВНЫЙ ЦЕНТР	

Позиция	Наименование и техническая характеристика	Тип, марка, обозначение документа опросного листа	Код оборудования, изделия материала	Завод - изготовитель	Единица измерения	Количество шт.	Масса единицы, кг	Примечание
1	2	3	4	5	6	7	8	9
1	Световые указатели "Выход"		арт.902-0-SP-2-200	тифлоцентр "Вертикаль" г.Торжок	шт.	44		
2	Контрастная маркировка ступеней лестничного марша		арт.10190	тифлоцентр "Вертикаль" г.Торжок	шт.	126		
3	Пиктограмма "Направление движения" 150x150мм		арт.902-0-SP-11-150	тифлоцентр "Вертикаль" г.Торжок	шт.	30		

Согласовано	

Инв. № подл.	252
Подп. и дата	04.22
Взам. инв. №	

						440-2-ОДИ.ПО			
						Многоквартирный жилой дом со встроенными помещениями общественного назначения - третий пусковой комплекс первой очереди застройки жилого квартала в границах улиц 15 лет Октября, Склизкова, Богданова, Тамары Ильиной в г. Твери (1 и 2 этапы строительства)			
Изм.	Кол.уч.	Лист	№ док.	Подп.	Дата	Многоквартирный жилой дом №2 (2 этап строительства)	Стадия	Лист	Листов
Разработал	Крыгина				04.22		п		
ГИП	Захарченко								
ГАП	Жуцук								
Перечень оборудования							ПРОЕКТНЫЙ ЦЕНТР		