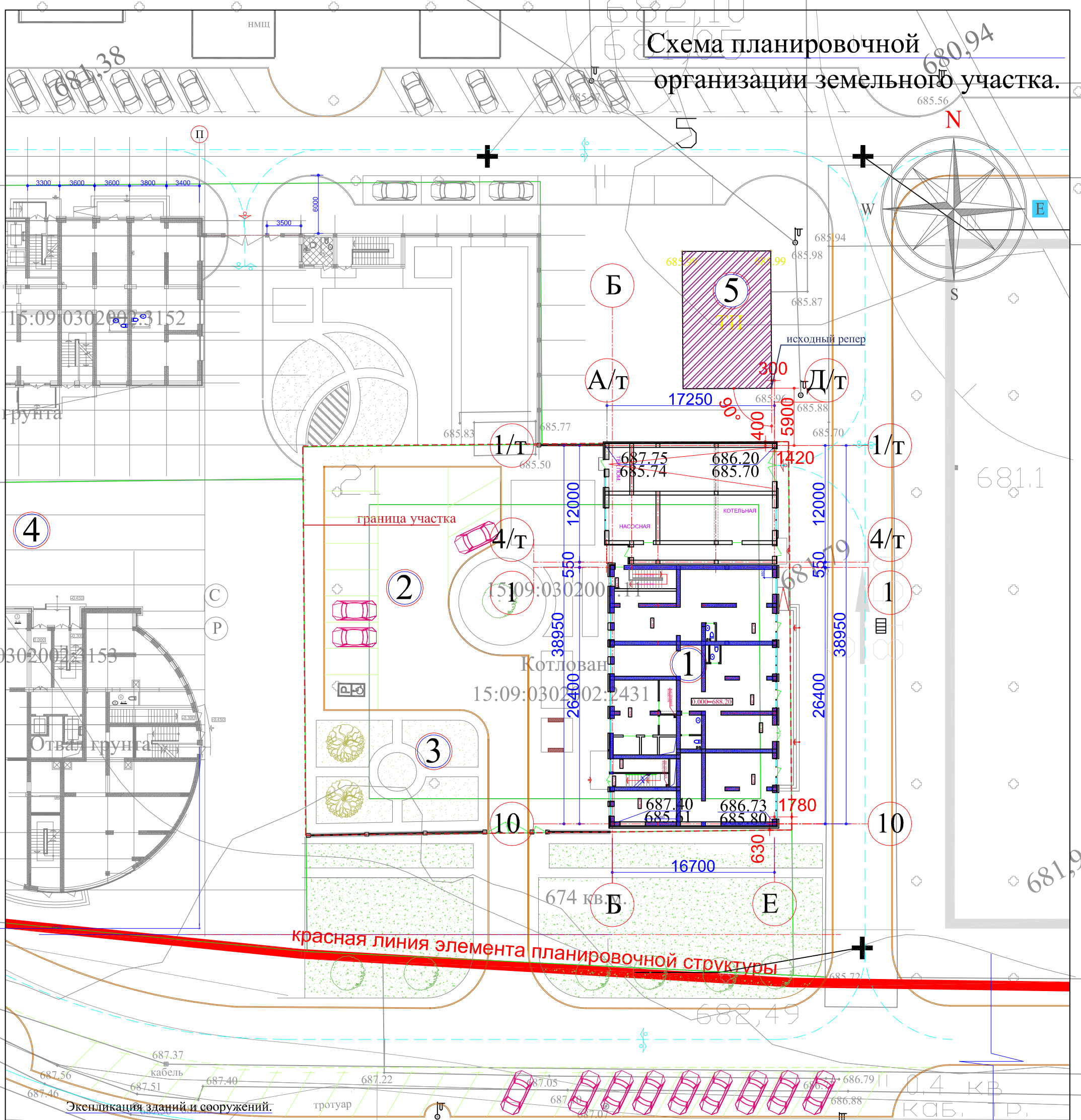


Схема планировочной организации земельного участка.



№/№ поз.	Наименование	Площ. застр. м2	Примечания
	ПРОЕКТ ОФИСНЫХ ПОМЕЩЕНИЙ ПО УЛ. БАРБАШОВА В Г. ВЛАДИКАВКАЗ		
1	Проектируемое здание	774.84	
2	Автостоянка		на 15 м/места
3	Зона отдыха		
4	Перспектива застройки		
5	Трансформаторная Подстанция существующая		

Малые архитектурные формы			
1	Скамья, тип П, опоры ж.бетон.,сиденье деревянное	12шт.	320-18

ТЕХНИКО-ЭКОНОМИЧЕСКИЕ ПОКАЗАТЕЛИ:				
№/№ поз.	Наименование показателей	Ед.изм.	Значение	Количество
1.	Общая площадь участка	га		0.20
2.	Площадь застройки, всего	м ²	774.84	
3.	Площадь озеленения	м ²		323.17
4.	Площадь покрытия	м ²		901.99
5.	Плотность застройки	%		38.74
3.	Процент озеленения	%		16.16
4.	Процент покрытия	%		45.10

Изм.	Кол.	Лист	№ док.	Подп.	Дата
Архитектор		Токаева Е.Х.		<i>Токаева Е.Х.</i>	
Разработал		Чочиева Д.М.		<i>Чочиева Д.М.</i>	

Гизельское шоссе

01/23

Офисные помещения по ул. Барбашова в г. Владикавказ

Размещение существующих и проектируемых объектов капитального строительства, с указанием существующих и проектируемых подъездов и подходов к ним.	стадия	лист	листов
	П	1	4

Схема планировочной организации земельного участка.

ИП Токаева Е. Х.