

ОБЩЕСТВО С ОГРАНИЧЕННОЙ ОТВЕТСТВЕННОСТЬЮ
«ГРУППА КОМПАНИЙ «ОЛИМПРОЕКТ»

ПРОЕКТНАЯ ДОКУМЕНТАЦИЯ

Раздел 2. Схема планировочной организации земельного участка

101/20-ГК-ПЗУ

Том 2

ОБЪЕКТ: Многофункциональная комплексная застройка: Комплекс АЗ-4 в составе корпусов 22, 23, 24 и подземного паркинга, расположенный по адресу: Московская область, Одинцовский район, д. Раздоры, тер. Мякинино вне границ, 5 очередь, 2 этап.

АДРЕС: Московская область, Одинцовский район, д. Раздоры, тер. Мякинино вне границ, 5 очередь, 2 этап.

ЗАКАЗЧИК: ООО «Специализированный застройщик «БУХТА ЛЭНД»

Москва, 2021 г.



ОЛИМПРОЕКТ

Архитектура. Изыскания. Проектирование.

ОБЩЕСТВО С ОГРАНИЧЕННОЙ ОТВЕТСТВЕННОСТЬЮ
«ГРУППА КОМПАНИЙ «ОЛИМПРОЕКТ»

ПРОЕКТНАЯ ДОКУМЕНТАЦИЯ

Раздел 2. Схема планировочной организации земельного участка

91/20-ГК-ПЗУ

Том 2

ОБЪЕКТ: Многофункциональная комплексная застройка: Комплекс А3-4 в составе корпусов 22, 23, 24 и подземного паркинга, расположенный по адресу: Московская область, Одинцовский район, д. Раздоры, тер. Мякинино вне границ, 5 очередь, 2 этап

АДРЕС: Московская область, Одинцовский район, д. Раздоры, тер. Мякинино вне границ, 5 очередь, 2 этап.

ЗАКАЗЧИК: ООО «Специализированный застройщик «БУХТА ЛЭНД»

Генеральный директор

Н. Ю. Сухих

Директор бюро комплексного проектирования №2

Н. П. Собянин

Главный архитектор проекта

А. А. Буряков

Москва, 2021 г.

СОДЕРЖАНИЕ ТОМА

Общие сведения..... 2

а) Характеристика земельного участка, предоставленного для размещения объекта капитального строительства 2

б) Обоснование границ санитарно-защитных зон объектов капитального строительства в пределах границ земельного участка - в случае необходимости определения указанных зон в соответствии с законодательством Российской Федерации;..... 2

г) Техничко-экономические показатели земельного участка, предоставленного для размещения объекта капитального строительства..... 3

ж) Описание решений по благоустройству территории 5

з) Зонирование территории земельного участка, предоставленного для размещения объекта капитального строительства, обоснование функционального назначения и принципиальной схемы размещения зон, обоснование размещения зданий и сооружений (основного, вспомогательного, подсобного, складского и обслуживающего назначения) объектов капитального строительства - для объектов производственного назначения. 6

и) Обоснование схем транспортных коммуникаций, обеспечивающих внешние и внутренние (в том числе междомовые) грузоперевозки, - для объектов производственного назначения. 6

к) Характеристика и технические показатели транспортных коммуникаций (при наличии таких коммуникаций) - для объектов производственного назначения 6

л) Обоснование схем транспортных коммуникаций, обеспечивающий внешний и внутренний подъезд к объекту капитального строительства. 6

1. Ситуационный план М 1:200
2. Схема планировочной организации земельного участка М 1:500
3. План организации рельефа М 1:500
4. План земляных масс М 1:500
5. План покрытий М 1:500
6. План благоустройства М 1:500
7. Сводный план инженерных сетей М 1:500

Согласовано

Взам.инв. №

Подп. и дата

Инв. № подл.

101/20-ГК-ПЗУ

Изм.	Кол.уч	Лист	№ док.	Подпись	Дата
				<i>[Подпись]</i>	09.21
				<i>[Подпись]</i>	09.21
				<i>[Подпись]</i>	09.21
				<i>[Подпись]</i>	09.21
				<i>[Подпись]</i>	09.21

Пояснительная записка

Стадия	Лист	Листов
П	1	9



ОЛИМПРОЕКТ
Архитектура. Урбанистика. Проектирование

ПОЯСНИТЕЛЬНАЯ ЗАПИСКА

Общие сведения

а) Характеристика земельного участка, предоставленного для размещения объекта капитального строительства

Проектная документация по объекту многофункциональное здание «Многофункциональная комплексная застройка: Комплекс А3-А4 в составе корпусов 22, 23, 24 и подземного паркинга, расположенный по адресу: Московская область, Одинцовский район, д. Раздоры, тер. Мякинино вне границ, 5 очередь, 2 этап», выполнена на основании выписки из Единого государственного реестра недвижимости об объекте недвижимости с кадастровым номером участка 50:20:0010112:6318.

Территория участка ограничена:

- с северной и западной стороны – опоясана Мякининским шоссе;
- с юго-востока и востока – этапное строительство квартала Спутник.

Рельеф участка нарушен, изрыт.

В настоящий момент на территории расположена открытая плоскостная автостоянка для парковки легковых автомобилей сносимых зданий, расположенных на земельном участке с КН№50:20:0010112:6317, и некапитальное здание в южной части участка. Указанные здания и сооружения попадают в пятно и будут демонтированы до момента начала строительства.

Памятников природы, культуры и архитектуры на участке нет.

Абсолютные отметки поверхности земли на площадке проектирования колеблются ~127.47–133.00 м.

б) Обоснование границ санитарно-защитных зон объектов капитального строительства в пределах границ земельного участка - в случае необходимости определения указанных зон в соответствии с законодательством Российской Федерации

Земельный участок под строительство объекта частично находится в водоохранной зоне Живописной бухты на реке Москва.

Объект не имеет влияния на сложившуюся застройку вокруг рассматриваемой территории.

Земельный участок с кадастровым номером 50:20:0010112:6318 расположен во 2-м поясе ЗСО. Проектирование и строительство выполняются в соответствии с требованиями Постановления Главного государственного санитарного врача РФ от 14.03.2002г. № 10 О введении в действие санитарных правил и норм Зоны санитарной охраны источников водоснабжения и водопроводов питьевого назначения. СанПиН 2.1.4.1110-02"; СП 2.1.4.2625-10 "Зоны санитарной охраны источников питьевого водоснабжения г. Москвы" (утв. Постановлением Главного государственного санитарного врача РФ от 30.04.2010г. № 45), Решением Исполкома московского городского и областного советов народных депутатов от 17.04.1980 г. № 500-1143 «Об утверждении проекта установления красных линий границ зон санитарной охраны источников водоснабжения г.Москвы в границах ЛПЗП» и других нормативных правовых актов по установлению зон санитарной охраны источников питьевого водоснабжения.

Взам.инв №

Подл. и дата

Инв.№ подл.

Лист

101/20-ГК-ПЗУ

2

Изм.	Кол.уч.	Лист	Недок.	Подпись	Дата

Проектные решения, в составе проектной документации, разработанной на основании заданий на корректировку проектной документации от 06.06.2022 № 1, от 06.07.2022 № 2, не влияют на сохранность биоресурсов и среду их обитания, что не требует дополнительного согласования с Росрыболовством, с учетом ранее полученного согласования МОКТУ от 07.02.2022 № 06-02/297

в) Обоснование планировочной организации земельного участка в соответствии с градостроительным и техническим регламентами

Общая площадь участка проектирования составляет 1,0077 га.

Основные планировочные решения генерального плана приняты с учётом конфигурации отведённой территории и рельефа местности.

В границах участка проектирования предусмотрено строительство 3-х корпусов, объединенных общим подземным пространством, где расположен 2-х уровневая автостоянка, со встроенно-пристроенными нежилыми помещениями общественного назначения.

Во внутриворотовом пространстве и вокруг многофункционального здания А3-А4 предусмотрены проезды и усиленные тротуары с возможностью проезда пожарной и спец.техники.

На территории запроектированы площадки различного функционального назначения:

- Детская площадка.
- Физкультурная площадка.
- Площадка для курения.
- Площадка отдыха.
- Контейнерная площадка.
- Велозона емкость 15 стоянок для велосипедов.

Согласно заданию на проектирование для Объекта не предусматривается площадка для кратковременной остановки автомобилей и автобусов.

г) Техничко-экономические показатели земельного участка, предоставленного для размещения объекта капитального строительства

№	Наименование	Ед. изм	Количество	
			По стилюбату	Вне стилюбата
1	Площадь участка в границах ГПЗУ	га	1,0077	
2	Площадь застройки Здания А3-А4 (согласно СП118.13330.2012)	м ²	10070,90	
3	Площадь застройки Здания А3-А4 по цоколю	м ²	5082,55	
4	Площадь застройки подпорных стенок	м ²	120	
5	Площадь твердых покрытий, в т.ч.: - контейнерная площадка - тротуары с возможностью проезда спецтехники - тротуары пешеходные - песочное покрытие	м ²	2858,15 15,75 1748,00 994,40	120,00 120,00

101/20-ГК-ПЗУ

Лист

2

Взам.инв.№

Подп. и дата

Индв.№ подл.

Изм.	Кол.уч.	Лист	Недок.	Подпись	Дата
------	---------	------	--------	---------	------

	- галечное покрытие		24,00 76,00	
6	Площадь площадок из мягкого резинового покрытия	м²	335,80	
7	Площадь озеленения, в т.ч.: - газон посевной - цветники	м²	1794,40 1455,40 339,00	

Общая площадь благоустраиваемой территории за границей земельного участка составляет 6123,1 кв.м. (из них 1020,30 кв.м. учтены в проектной документации 1 этапа) и формируется на смежных земельных участках с КН 50:20:0010112:6319, 50:20:0010112:6320, 50:20:0010112:6316, 50:20:0010112:6315, принадлежащих на праве собственности Застройщику ООО «Специализированный застройщик «Бухта Лэнд».

д) Обоснование решений по инженерной подготовке территории, в том числе решений по инженерной защите территории и объектов капитального строительства от последствий опасных геологических процессов, паводковых, поверхностных и грунтовых вод

В границах участка проектирования отсутствуют капитальные строения, подлежащие демонтажу, а также инженерные коммуникации, подлежащие выносу.

е) Описание организации рельефа вертикальной планировкой

План организации рельефа выполнен с увязкой с существующим рельефом на инженерно-топографической съемке, выполненной ООО «Геоника+» в мае 2020 года.

Абсолютная отметка 0.000– 133.00 м.

Вертикальная планировка решена методом проектных горизонталей сечением 0,10м. Проектные решения приняты с учетом архитектурно-планировочного расположения здания, существующего рельефа, удобного и безопасного движения транспорта и пешеходов. Продольные уклоны проездов и тротуаров приняты в соответствии с действующими нормативами.

Ливневые воды от зданий по твёрдому покрытию направляются в дождеприемные решетки закрытой ливневой канализации. Сопряжение различных поверхностей (тротуаров, проездов, площадок, отмосток и т.д.) в одном уровне осуществляется устройством металлического и бетонного борта.

В составе проектной документации были предусмотрены мероприятия по созданию безбарьерной среды для инвалидов и граждан других маломобильных групп населения (МГН). Продольные уклоны тротуаров на путях следования МГН не превышают 5%, поперечные составляют 2%.

Проектируемая планировка Объекта выполнена в увязке с вертикальной планировкой смежных территорий.

										Лист
										2
Изм.	Кол.уч.	Лист	Недок.	Подпись	Дата	101/20-ГК-ПЗУ				

ж) Описание решений по благоустройству территории

Благоустройство проектируемых территорий выполнено с учетом повышения эксплуатационных качеств территории и улучшения их внешнего вида и представляет собой единую комфортную и безопасную среду отдыха различных возрастных групп населения. Ограждение земельного участка не предусмотрено.

Сопряжения разнородных поверхностей (плитка тротуарная + газон) выполнена путем кладки бортового камня.

Ограждение земельного участка не предусмотрено.

Проектом предусмотрено устройство элементов благоустройства: детских и физкультурных площадок, площадок для отдыха, площадки для курения, контейнерная площадка, установка малых архитектурных форм (в т.ч. велозон, стационарных парковочных барьеров) и наружного освещения.

Детская площадка общей площадью 214,00 кв.м. представлена ударопоглощающим резиновым покрытием, сопряжение с газоном осуществляется с помощью бортового камня.

Площадка отдыха общей площадью 76,00 кв.м. представлена покрытием из гальки, сопряжение с газоном осуществляется с помощью бортового камня.

Площадка для курения площадью 45,00 кв.м. представлена покрытием из плитки, сопряжение с плиточным покрытием тротуара с возможностью проезда спецтехники без установки бортового камня.

Физкультурная площадка общей площадью 121,80 кв.м. представлена ударопоглощающим резиновым покрытием, сопряжение с газоном осуществляется с помощью бортового камня.

Детская площадка, площадка отдыха, площадка для курения и физкультурная площадка выполнены в одном уровне с пешеходными подходами к ним (тротуарными дорожками), без перепада высота и устройства пандусов.

Контейнерная площадка общей площадью 15,75 кв.м. с покрытием из асфальтобетона (аналогичное покрытию проезда) имеет подъездной путь для автотранспорта. На контейнерной площадке устанавливаются: 3 контейнера для раздельного сбора мусора, по периметру предусматривается устройство подпорной стенки высотой 2,0 м и осветительное оборудование. Также площадка оборудована ограждением со всех сторон высотой 2,0 м деревянного настила по металлическому каркасу, имеет навес и ворота для выгрузки баков. Контейнерная площадка размещена на удалении от окон корпусов, границ участков детских учреждений, детских площадок и площадок отдыха на расстояние не ближе 8 м.

Согласно заданию на проектирование для Объектов не предусматривается площадка для кратковременной остановки автомобилей и автобусов.

Также на территории Объекта предусмотрена велозона емкостью 15 стоянок из расчета для предприятий, учреждений, организаций не менее 10% от единовременного количества посетителей и персонала в сутки:

$117 \times 10 / 100 = 12$ – требуемое количество стоянок для хранения велосипедов. Нормативная потребность Объекта обеспечена.

Взаим.инв.№

Подп. и дата

Инв.№ подл.

Озеленением территории комплекса предусматривается посадка кустарников, деревьев, цветников и газона. Применены разнопородные посадки деревьев и кустарников с дополнением из многолетних цветочных культур.

Для устройства озеленения на стилобате используется растительный субстрат. Толщина растительной земли для устройства газона принята 18 см, для устройства цветников – не менее 30 см.

На территории предусмотрены бетонные подпорные стенки переменной высотой от 0,60 до 1,20 м - носят декоративный характер, некоторые стенки имеют деревянный настил для отдыха.

Отделка подпорных стенок выполняется бетонной плиткой габаритами 27x85x283 мм (баварская кладка на подсистеме U-KON сталь с оцинковкой) производитель «White Hills», серия «Лондон Брик» - RAL 000 90 00, RAL 260 70 05, RAL 260 60 05.

з) Зонирование территории земельного участка, предоставленного для размещения объекта капитального строительства, обоснование функционального назначения и принципиальной схемы размещения зон, обоснование размещения зданий и сооружений (основного, вспомогательного, подсобного, складского и обслуживающего назначения) объектов капитального строительства - для объектов производственного назначения

Не производится, т.к. проектируемый объект не является объектом производственного назначения.

и) Обоснование схем транспортных коммуникаций, обеспечивающих внешние и внутренние (в том числе межцеховые) грузоперевозки, - для объектов производственного назначения.

Не приводится, т.к. проектируемый объект не является объектом производственного назначения.

к) Характеристика и технические показатели транспортных коммуникаций (при наличии таких коммуникаций) - для объектов производственного назначения

Не приводится, т.к. проектируемый объект не является объектом производственного назначения.

л) Обоснование схем транспортных коммуникаций, обеспечивающий внешний и внутренний подъезд к объекту капитального строительства.

Транспортная схема проектируемой территории решена в увязке с существующей

Взам.инв.№

Подп. и дата

Инв.№ подл.

Взам.инв.№

Подп. и дата

Инв.№ подл.

транспортной и улично-дорожной сетью. Основная транспортная связь осуществляется с существующей магистральной улицы районного значения Мякининского шоссе с запада - выезд на шоссе существующий, к нему примыкает проектируемая дорога, расположенная на территории комплекса, согласно материалам проектной документации Шифр 1/2020-44-ТКР1.1.ГЧ.02 разработчик ООО «ВТМ дорпроект СТОЛИЦА».

Планируемые участки транспортной сети (проезды) для обеспечения доступности объектов запроектированы шириной 6 м с твердым покрытием.

Для пожарных автомобилей обеспечен подъезд с двух продольных сторон для каждого корпуса Здания А3-А4 на расстоянии от внутреннего края проезда до стены здания не менее 1 м.

В составе проекта разрабатываются Специальные технические условия на проектирование и строительство в части обеспечения пожарной безопасности, а также отчет о проведении предварительного планирования боевых действий пожарных подразделений по тушению пожара и проведению аварийно-спасательных работ, для обоснования принятых в проекте отступлений от нормативных требований.

Планируемые участки транспортной сети (проезды) для обеспечения доступности объектов внутри двора запроектированы покрытием из бетонной плитки с возможностью проезда спецтехники.

Ширина пешеходного пути (тротуаров) с учетом встречного движения инвалидов на креслах-колясках предусмотрена не менее 2,0 м. На пересечении тротуара с проезжей частью на путях передвижения пешеходов, организовано устройство пандуса с понижением бортового камня, для беспрепятственного передвижения МГН. Продольный уклон пути движения не превышает 5%. Поперечный уклон пути движения принят 1-2%. Пешеходные пути имеют твердую поверхность, не допускающую скольжения.

Сопряжения разновидных поверхностей (плитка тротуарная + газон) выполнена путем кладки бортового камня.

Расчет машиномест

Расчет машино-мест для паркования легковых автомобилей посетителей гостиницы:
 $943 \times 20 / 100 = 189$ м/м - согласно СП 257.1325800.2016, п.5.15 - не менее 20% числа номеров для гостиниц категории "три звезды".

Стоянки для легковых автомобилей обслуживающего персонала не менее 10% числа работающих, число работающих гостиницы в максимальную смену составляет 5 человек:
 $5 \times 10 / 100 = 1$ м/м

Расчет машино-мест для паркования легковых автомобилей встроенных помещений первого этажа (приобъектные):

Офисы:

$3400, 20 / 60 = 57$ м/м- для паркования легковых автомобилей коммерческо-деловые центры, офисные здания и помещения, страховые компании (Приложение №10 Постановления правительства МО №713/30, 60 кв.м. общей площади – 1 м/м).

						101/20-ГК-ПЗУ	Лист
Изм.	Кол.уч.	Лист	Недок.	Подпись	Дата		2

Помещение автомойки:

Количество сотрудников 8 человека на четыре поста (Приложение №10 Постановления правительства МО №713/30, не более 2 единиц рабочих мест на один пост)

8/2=4 м/м - для парковки легковых автомобилей сотрудников закрытых паркингов (технические помещения – мойка (Приложение №10 Постановления правительства МО №713/30, 1 м/м на 1-2 работающих).

Итого, требуемое количество машино-мест:

189 м/м (для посетителей гостиницы) + 61 м/м (приобъектные) = 250 м/м.

Требуемое количество машино-мест для МГН от общего числа временного парка автомобилей составит 10% от требуемого количества стоянок. Согласно СП 59.13330.2016, п. 4.2.1 предусматриваются стоянки для МГН категории М4 при количестве до 100 включительно – 5%, но не менее 1 м/места для МГН М4.

250х10/100=25 м/м, из них:

2 м/м для МГН категории М4 и 23 м/м для МГН категории М1-3.

Проектом предусматривается подземная автостоянка общей емкостью 475 мест, из них:

28 мотомест;

447 мест легковых автомобилей, в том числе 44 м/м зависимые (не включаются в расчет) и

403 м/м без механизированных парковочных систем и зависимых машино-мест, в том числе 2 м/м для автомобилей МГН передвигающихся на кресле-коляске (группы М4) уширенного габарита 6,0х3,6 м/м и 23 м/м для автомобилей МГН (групп М1-3) стандартного габарита 5,3х2,5 м.

Места стоянок автомобилей размещены в зоне пешеходной доступности от входов в объект, не превышающей расстояние:

- для временного хранения легковых автомобилей для жителей - 500 м, в т.ч. для автомобилей МГН – 100 м;
- для парковки легковых автомобилей для помещений общественного назначения – 150 м, в т.ч. для автомобилей МГН - 50м.

Реализация планируемых участков транспортной и пешеходной сети для обеспечения доступности Объектов предусмотрена в соответствии со «Схемой планировочной организации земельного участка» одновременно с вводом в эксплуатацию проектируемого Здания А3-А4.

Нормативные и технические документы, используемые при подготовке проектной документации

1. Постановление Правительства РФ от 28.05.2021 №815 «Об утверждении перечня национальных стандартов и сводов правил (частей таких стандартов и сводов правил), в результате применения которых на обязательной основе обеспечивается соблюдение требований Федерального закона "Технический регламент о безопасности зданий и

						101/20-ГК-ПЗУ	Лист
Изм.	Кол.уч.	Лист	Недок.	Подпись	Дата		2

сооружений»;

2. «Специальные технические условия на проектирование и строительство объекта».

3. Постановление Правительства РФ от 28.04.2020 №87 «О составе разделов проектной документации и требованиях к их содержанию»;

4. СП 4.13130.2013 «Системы противопожарной защиты. Ограничение распространения пожара на объектах защиты».

5. СП 42.13330.2016 «Градостроительство. Планировка и застройка городских и сельских поселений».

6. СП 59.13330.2020 «Доступность зданий и сооружений для маломобильных групп населения».

7. СП 257.1325800.2016 «ЗДАНИЯ ГОСТИНИЦ»

Инд. № подл.

Взам.инв. №

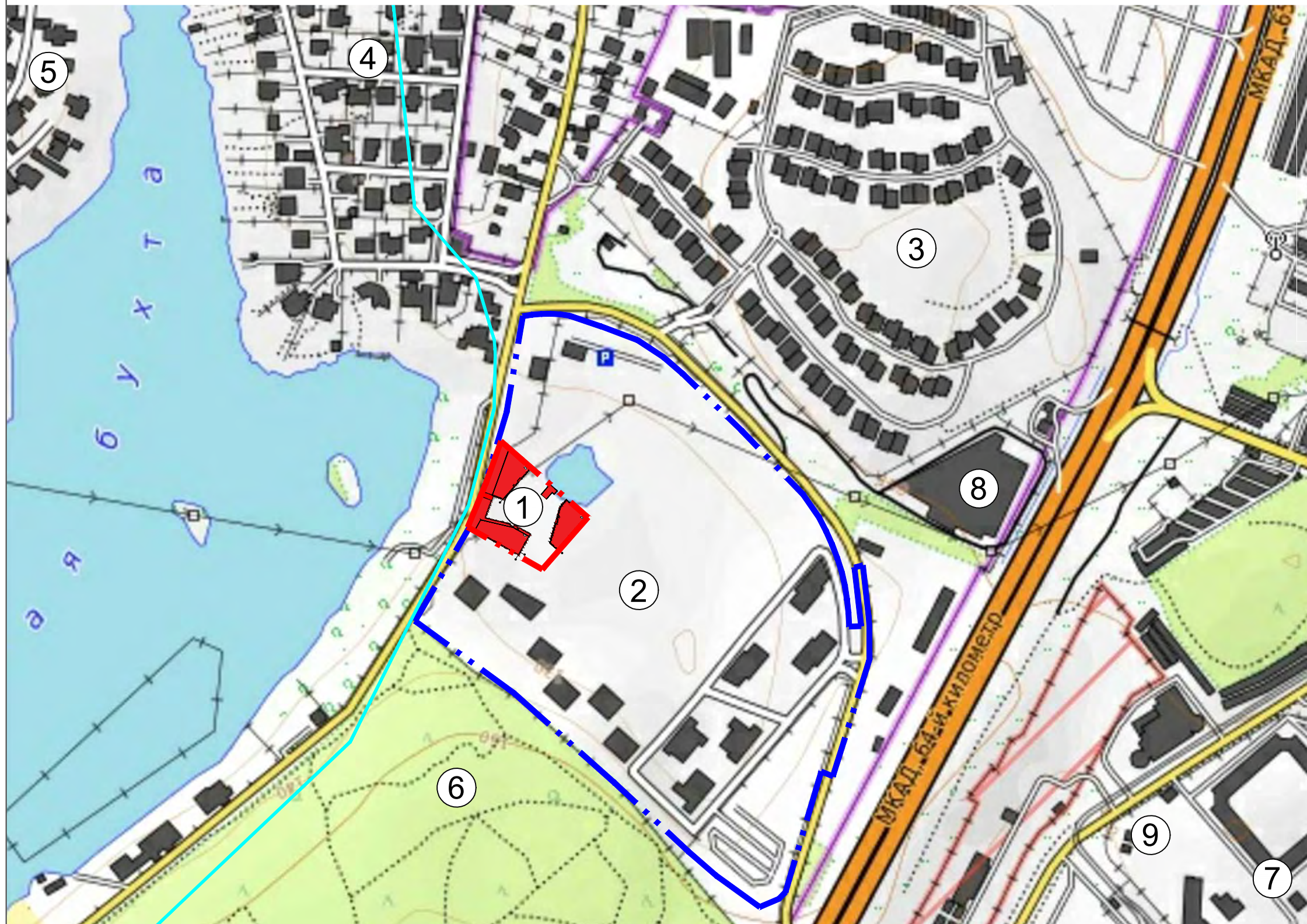
Подп. и дата

101/20-ГК-ПЗУ

Лист

2

Изм.	Кол.уч.	Лист	Недок.	Подпись	Дата



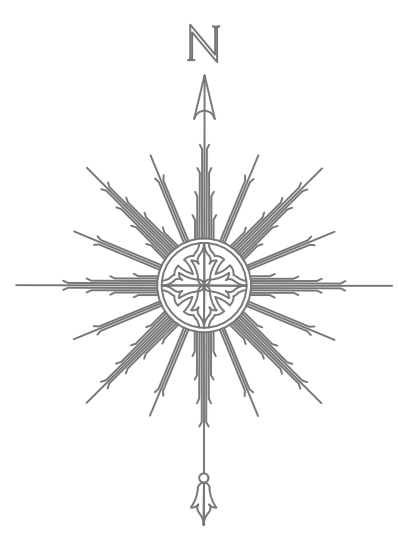
Экспликация зданий и сооружений

№ п/п	Наименование	Примечание
1	Многофункциональная комплексная застройка	проектируется
2	Квартал "Спутник"	существующий
3	Коттеджный поселок "Резиденция Рублево"	существующий
4	КП "Мякинино"	существующий
5	КП "Остров"	существующий
6	Лесопарк Липовая роща	существующий
7	ЦСН СОР ГУ МВД по г. Москве	существующий
8	Бизнес Парк Рублево	существующий
9	Церковь Дмитрия Донского	существующий

УСЛОВНЫЕ ОБОЗНАЧЕНИЯ:

- Границы:
- - Граница ГПЗУ
 - - Граница проектирования
- Зоны санитарной охраны:
- - Жесткая зона II пояса санитарной охраны в соответствии с Распоряжением Министерства экологии и природопользования Московской области от 17.12.2021 № 55с
- Здания и сооружения:
- - Проектируемые здания и сооружения

						101/20-ГК-ПЗУ.ГЧ			
						Многофункциональная комплексная застройка: Комплекс АЗ-4 в составе корпусов 22,23,24 и подземного паркинга, расположенный по адресу: Московская область, Одинцовский район, д. Раздоры, тер. Мякинино вне границ, 5 очередь, 2 этап			
Изм.	Кол. уч.	Лист	№ док.	Подп.	Дата	Схема планировочной организации земельного участка	Стадия	Лист	Листов
Разработал		Михальченкова		<i>Михальченкова</i>	09.2021		П	1	7
Проверил		Артамонов		<i>Артамонов</i>	09.2021				
ГАП		Буряков		<i>Буряков</i>	09.2021				
Рук. отд.ГП		Артамонов		<i>Артамонов</i>	09.2021				
Н. контр.		Янчевская		<i>Янчевская</i>	09.2021	Ситуационный план М 1:2000			
ГИП		Годун		<i>Годун</i>	09.2021				

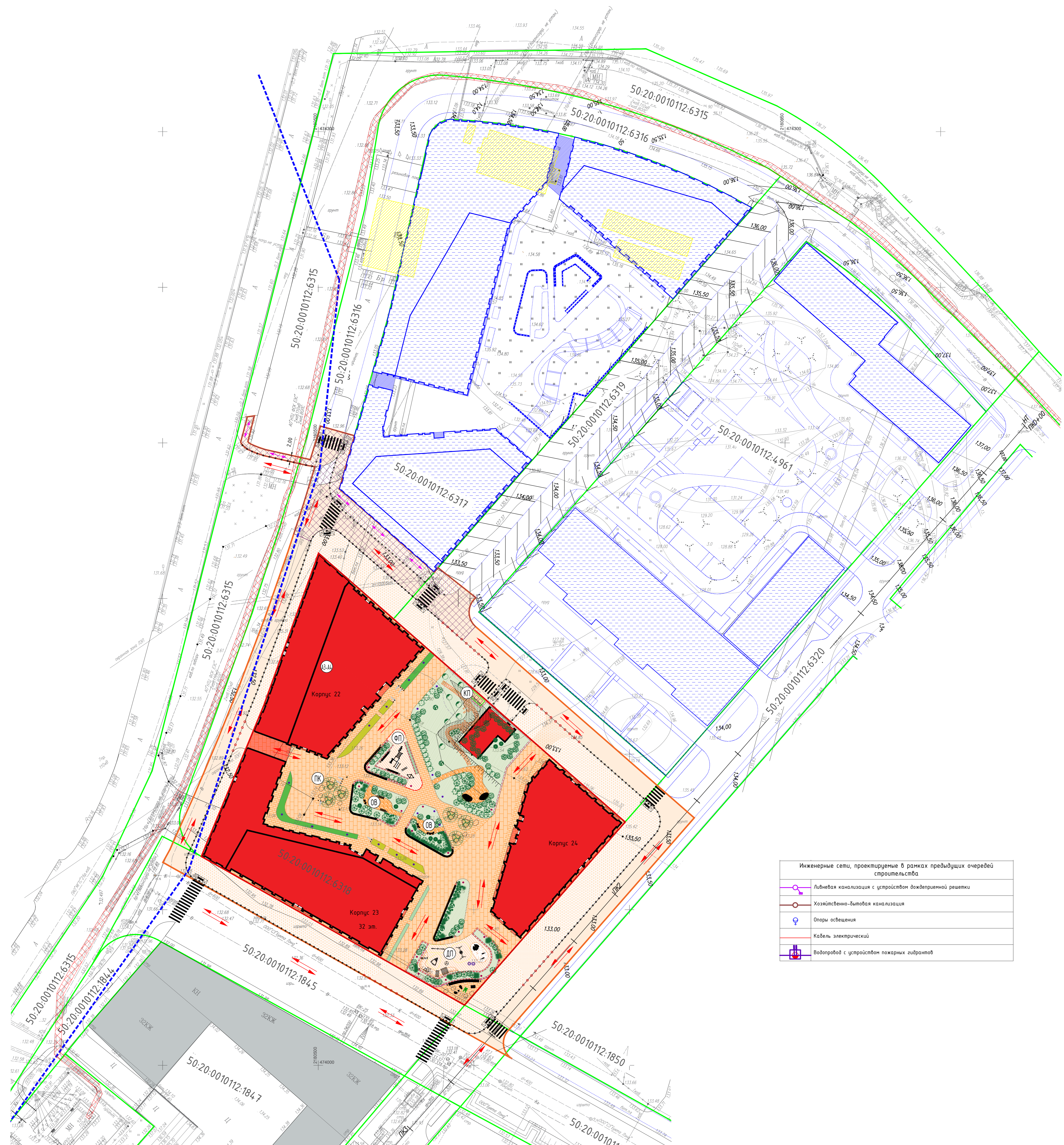


Экспликация зданий и сооружений

№ п/п	Наименование	Примечание
A3-A4	Здание A3-A4 в составе корпусов	
	Корпус 22	Проектируемое
	Корпус 23	Проектируемое
	Корпус 24	Проектируемое

Экспликация церковь площадок			
Обоз.	Наименование	По проекту в границах ГПЗУ	Примечание
ДП	Детская площадка	214,00	Удороженное покрытие и песок
ФП	Физкультурная площадка	121,80	Удороженное покрытие
ОБ	Площадка отдыха	76,00	Галька
КП	Контейнерная площадка	15,75	Плиточное покрытие
ПК	Площадка для курения	45,00	Плиточное покрытие

Условные обозначения	
Обоз.	Наименование
Проектируемые, в границах ГПЗУ	
	Граница землепользования по ГПЗУ
	Проектируемые здания
	Нависающая часть зданий, выходящая за плоскость наружных стен
	Граница подземной части сооружения
	Покрытие из осфальтобетона с установкой бортового камня БР 100.30.15
	Покрытие из бетонной плитки с возможностью проезда спецтехники с установкой садового бортового камня БР 100.20.8
	Покрытие пешеходного тротуара из бетонной плитки с установкой садового бортового камня БР 100.20.8
	Резиновое покрытие церковь площадок с установкой садового бортового камня БР 100.20.8
	Покрытие из натурального газона
	Проектируемые площадки с покрытием из гальки
	Проектируемые бортики из paving-плиток
	Покрытие из песка
	Декоративные опорные стены (высотой до 2,00 м) из бетона переменного сечения (толщина 0,60 до 1,20 м), отделка полнотелыми светлыми выцветшими бетонными плитками с размерами 278x283 мм (нависающая часть) на подбетонке U-MON с толщиной 100 мм, армирование «Металл» серии «Классик Брик» - RAL 000 90 00, RAL 260 70 05, RAL 260 60 05
	Разметка наземного пешеходного перехода
	Панельный бортовой камень
	Нумерация зданий и сооружений согласно экспликации
	Цветошумовые экраны
Основные направления движения	
	Движение пожарной техники
Проектируемые, за границей землепользования	
	Граница благоустроенных территорий для обеспечения объекта
	Покрытие из осфальтобетона с установкой бортового камня БР 100.30.15
	Покрытие пешеходного тротуара из бетонной плитки с установкой садового бортового камня БР 100.20.8
	Покрытие из бетонной плитки с возможностью проезда спецтехники с установкой садового бортового камня БР 100.20.8
Существующие, за границей землепользования	
	Кадастровые границы земельных участков
	Проезды и тротуары
	Здания и сооружения
	Перспективное строительство (показаны в информационных целях)
	Здания и сооружения
	Контуры проездов, тротуаров и церковь площадок
Обременения	
	Жесткая зона II пояса санитарной охраны в соответствии с Распоряжением Правительства Московской области и приращиванием Московской области от 17.12.2021 № 55с
	Санитарный разрыв от контейнерной площадки для раздельного сбора мусора 8 м
	Зона публичного сервитута объекта энергетического назначения «ВЛ 10 кВ Крапивинск-Тристан»
Сносимые	
	Здания и сооружения



Примечания:
 1. Система координат МСК-50, система высот Балтийская.
 2. Сплошные горизонталы проведены через 0,5 м.

60/20-2-ДС-1-ИГДИ					
"Многофункциональная комплексная застройка объектов, расположенных по адресу: Московская область, Одинцовский район, д. Раздоры, пер. Мяснино вне границ"					
Изм./Лист	№ фол.	Подпись	Дата	Стр.	Листов
Архитектор	Татарова Т.А.	И.В.	20.06.20	1	1
Специалист	Лавров П.А.	И.В.	20.06.20	1	1
Составитель	Савронова В.А.	И.В.	20.06.20	1	1
Информационный лист № 1					
Топографический план М 1:500					
000 "Геотехник" 8 (499) 489-13-40					
ИИ - ГД - 26/20					
Многофункциональная комплексная застройка объектов, расположенных по адресу: Московская область, Одинцовский район, д. Раздоры, пер. Мяснино вне границ, 3 очередь					
Архитектор	Татарова Т.А.	И.В.	20.06.20	1	1
Специалист	Лавров П.А.	И.В.	20.06.20	1	1
Составитель	Савронова В.А.	И.В.	20.06.20	1	1
Информационный лист № 1					
Топографический план М 1:500					
000 "Геотехник" 8 (499) 489-13-40					
ИИ - ГД - 27/20					
Многофункциональная комплексная застройка объектов, расположенных по адресу: Московская область, Одинцовский район, д. Раздоры, пер. Мяснино вне границ, 4 очередь					
Архитектор	Татарова Т.А.	И.В.	20.06.20	2	1
Специалист	Лавров П.А.	И.В.	20.06.20	2	1
Составитель	Савронова В.А.	И.В.	20.06.20	2	1
Информационный лист № 2					
Топографический план М 1:500					
000 "Геотехник" 8 (499) 489-13-40					

Инженерные сети, проектируемые в рамках предыдущих очередей строительства	
	Линейная канализация с устройством дождевой решетки
	Хозяйственно-бытовая канализация
	Опоры освещения
	Кабели электрический
	Водопровод с устройством пожарных гидрантов

Баланс территории						
Поз.	Наименование	Покрытие	Площадь, кв.м.		Всего	
			в границах ГПЗУ (по 50:20-0010112-184.5)	в границах благоустроенных территорий для обеспечения объектов, на территории ГПЗУ		
1	Площадь земельного участка		10077,00	5102,80	15179,80	
2	Площадь застройки		10190,30		10190,30	
	Площадь застройки Здание А3-А4 (в составе ГПЗУ 50:20-0010112-184.5)		10079,90		10079,90	
	Площадь застройки Здание А3-А4 на участке		502,55 (+)		502,55 (+)	
	Площадь застройки Здание А3-А4 на участке		120,00 (+)		120,00 (+)	
3	Общая площадь твердых покрытий, из них 120 кв.м. бие стилобата		2978,15 (+)	5102,80	8080,95	
	Проезды	асфальтобетонное покрытие		1828,90	631,10	1828,90
	Контейнерная площадка	асфальтобетонное покрытие	15,75 (+)			
	Тротуары пешеходные	плиточное покрытие	994,45 (+)	2928,40	3922,85	
	Тротуары с возможностью проезда спецтехники	плиточное покрытие	120,00		120,00	
	Площадки для отдыха	плиточное покрытие	114,80 (+)	343,50	2093,30	
	Площадки для отдыха	галька	76,00 (+)			
	Песок	песок мелкозернистый	24,00			
4	Общая площадь мягких покрытий		335,80 (+)		335,80	
	Детская площадка	мягкое резиновое покрытие	214,00 (+)		214,00	
	Физкультурная площадка	мягкое резиновое покрытие	121,80 (+)		121,80	
5	Общая площадь озеленения		1794,40		1794,40	
	Газон луговой	натуральный	1655,40 (+)		1655,40	
	Цветошумовые экраны		339,00 (+)		339,00	

(*) площади покрытий, зданий и сооружений по стилобату

101/20-ГК-ПЗУ.ГЧ									
Многофункциональная комплексная застройка объектов, расположенных по адресу: Московская область, Одинцовский район, д. Раздоры, пер. Мяснино вне границ, 5 очередь, 2 этап									
Изм.	Кол. № фол.	Подп.	Дата	Стр.	Листов	Листов	Листов	Листов	Листов
Разработчик	Маслова И.В.	И.В.	01.2021	1	2	7	7	7	7
Проверенный	Артюхов А.В.	И.В.	01.2021	1	2	7	7	7	7
АП	Бирюков А.В.	И.В.	01.2021	1	2	7	7	7	7
Руч. автор ГП	Артюхов А.В.	И.В.	01.2021	1	2	7	7	7	7
И. комп.	Виноградова Е.В.	И.В.	01.2021	1	2	7	7	7	7
ГИП	Голышев А.В.	И.В.	01.2021	1	2	7	7	7	7

Экспликация зданий и сооружений

№ п/п	Наименование	Примечание
А3-А4	Здание А3-А4 в составе корпусов:	
	Корпус 22	Проектируемые
	Корпус 23	Проектируемое
	Корпус 24	Проектируемое

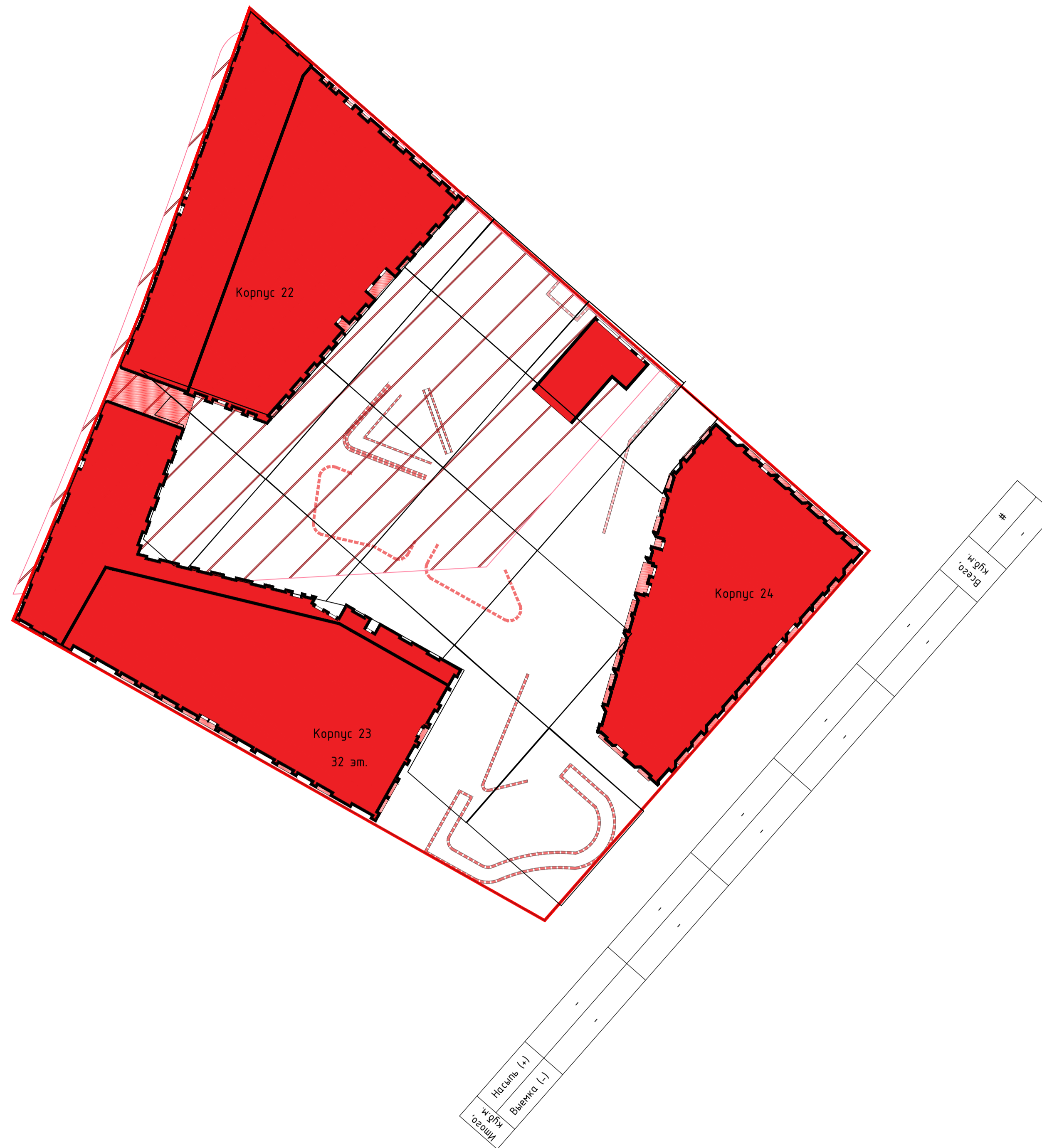


Условные обозначения	
Обозн.	Наименование
Проектируемые, в границах ГПЗУ	
	Граница землепользования по ГПЗУ
	Проектируемые здания
	Нависающая часть зданий, выходящая за плоскость наружных стен
	Декоративные подпорные стенки из бетона переменной высотой (от 0,60 до 1,20 м), отделка подпорных стенок выполняется бетонной плиткой габаритами 27x85x283 мм (ваварская кладка на подсистеме U-KON сталь с оцинковкой) производитель «White Hills», серия «Лондон Брик» - RAL 000 90 00, RAL 260 70 05, RAL 260 60 05
Перспективное строительство (показаны в информационных целях)	
	Здания и сооружения
	Контур прозоров, тротуаров и игровых площадок
Условные обозначения вертикальной планировки	
Проектируемые в рамках данного проекта	
	Горизонталы проектируемого рельефа
	Уклоны по проездам в промях Расстояние в метрах
	Проектные отметки земли Существующие отметки рельефа
	Высотные отметки входных групп
	Откосы
Проектируемые в рамках предыдущих очередей строительства согласно проектной документации, получившей положительное заключение №50-1-1-3-0740-17 ГАУ МО "Московская областная государственная экспертиза"	
	Горизонталы проектируемого рельефа
	Откосы

101/20-ГК-ПЗУ.ГЧ					
Многофункциональная комплексная застройка: Комплекс А3-4 в составе корпусов 22,23,24 и подземного паркинга, расположенный по адресу: Московская область, Одинцовский район, д. Раздоры, тер. Микрорайон Выезд, 5 очередь, 2 этап					
Изм.	Кол. ч.	Лист	№ док.	Подп.	Дата
Разработал	Михальченко				09.2021
Проверил	Арманонов				09.2021
Г.АП	Буряков				09.2021
Рук. отд.ГП	Арманонов				09.2021
Н. контр.	Янчевская				09.2021
ГИП	Годун				09.2021
Схема планировочной организации земельного участка			Стадия	Лист	Листов
План организации рельефа М 1:500			П	3	7
ОЛИМПРОЕКТ					
Копировал					
Формат ЛИСТ					

Экспликация зданий и сооружений

№ п/п	Наименование	Примечание
A3-A4	Здание A3-A4 в составе корпусов:	
	Корпус 22	Проектируемое
	Корпус 23	Проектируемое
	Корпус 24	Проектируемое



Ведомость объемов земляных масс

Наименование грунта	Количество, куб.м.		Примечание
	в границах участка ГПЗУ		
	Насыпь (+)	Выемка (-)	
1. Грунт планировки территории	0	0	
2. Вытесненный грунт, в том числе при устройстве:	-	0	
а) подземных частей жилого комплекса	-	(48411)	см. раздел КР
б) твердых покрытий	-	0	
в) газонов	-	0	
3. Поправка на уплотнение	0	-	
4. Всего грунта	0	0	
5. Недостаток грунта	-	0	
6. Избыток грунта	-	-	
7. Используемый плодородный грунт для озеленения	364	-	
8. Недостаток плодородного грунта	-	364	
9. Итого перерабатываемого грунта	364	364	

Примечание:
 1. По результатам исследования химического загрязнения тяжелыми металлами, мышьяком, бенз(а)пиреном и органическими загрязнителями в соответствии с СанПиН 2.1.3684-21 почвы и грунты в пределах участка ведения земляных работ:
 - в слое 0,0-0,2 м, по материалам графической части (Карта-схема современного экологического состояния территории) 1049 м3 (5243 м2 * 0,2м) грунта отнесено к "чрезвычайно опасной" категории загрязнения, подлежат вывозу и утилизации на специализированный полигон.

Обозн.	Наименование
Проектируемые, в границах ГПЗУ	
	Граница землепользования по ГПЗУ
	Проектируемые здания
	Набсающаяся часть зданий, выходящая за плоскость наружных стен
	Декоративные подпорные стенки из бетона переменной высотой (от 0,60 до 1,20 м), отделка подпорных стенок выполняется бетонной плиткой газаритами 27x85x283 мм (Баварская кладка на подсистеме U-KON сталь с оцинковкой) производитель «White Hills», серия «Лондон Брик» - RAL 000 90 00, RAL 260 70 05, RAL 260 60 05

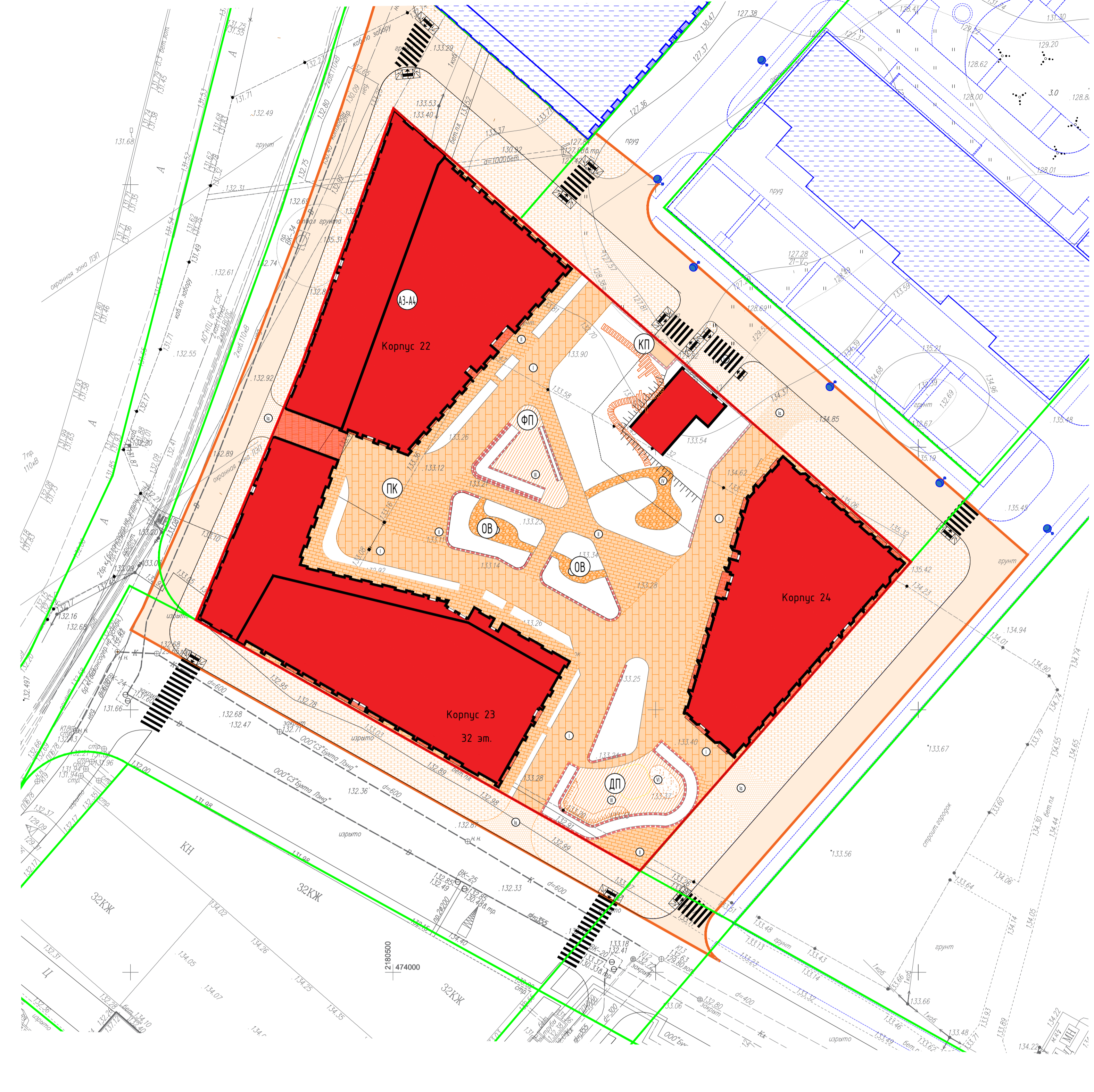
- +0.08 182.03 - Отметка планировки
- 181.95 - Отметка существующего рельефа
- Рабочая отметка
- +5 - Объем насыпи
- 5 - Объем выемки

Грунты с чрезвычайно опасной категорией загрязнения. Слой 0,0-0,2 м. S = 5243 м2.

101/20-ГК-ПЗУ.ГЧ					
Многофункциональная комплексная застройка: Комплекс А3-4 в составе корпусов 22,23,24 и подземного паркинга, расположенный по адресу: Московская область, Одинцовский район, д. Раздоры, тер. Мякинина в/не границ, 5 очереди, 2 этаж					
Изм.	Кол. изм.	Лист	№ док.	Подп.	Дата
Разработал	Михальчикова				09.2021
Проверил	Арманонов				09.2021
Г.АП	Буряков				09.2021
Рук. отд.ГП	Арманонов				09.2021
Н. контр.	Янчевская				09.2021
ГИП	Годун				09.2021
Схема планировочной организации земельного участка			Стадия	Лист	Листов
			П	4	7
План земляных масс. М 1:500					

Экспликация зданий и сооружений

№ п/п	Наименование	Примечание
A3-A4	Здание A3-A4 в составе корпусов:	
	Корпус 22	Проектируемые
	Корпус 23	Проектируемое
	Корпус 24	Проектируемое



Условные обозначения	
Обозн.	Наименование
Проектируемые, в границах ГПЗУ	
	Граница землепользования по ГПЗУ
	Проектируемые здания
	Нависающая часть зданий, выходящая за плоскость наружных стен
	Граница подземной части сооружения
	Покрытие из асфальтобетона с установкой дорожного бортового камня БР 100.30.15
	Покрытие из бетонной плитки с возможностью проезда спецтехники с установкой садового бортового камня БР 100.20.8
	Покрытие пешеходного тротуара из бетонной плитки с установкой садового бортового камня БР 100.20.8
	Резиновое покрытие игровых площадок с установкой садового бортового камня БР 100.20.8
	Покрытие из рулонного газона (натуральный)
	Проектируемые площадки с покрытием из гальки
	Проектируемые дорожки из пошаговых плиток
	Покрытие из песка
	Декоративные подпорные стенки из бетона переменной высотой (от 0,60 до 1,20 м), отделка подпорных стенок выполняется бетонной плиткой заборными 27x85x283 мм (баварская кладка на подсистеме U-KON сталь с оцинковкой) производитель «White Hills», серия «лондон Брик» - RAL 000 90 00, RAL 260 70 05, RAL 260 60 05
	Разметка наземного пешеходного перехода
	Повиженный бортовой камень
	Нумерация зданий и сооружений согласно экспликации
Проектируемые, за границей землепользования	
	Граница благоустраиваемых территорий для обеспечения объекта
	Покрытие из асфальтобетона с установкой дорожного бортового камня БР 100.30.15
	Покрытие пешеходного тротуара из бетонной плитки с установкой садового бортового камня БР 100.20.8
	Покрытие из бетонной плитки с возможностью проезда спецтехники с установкой садового бортового камня БР 100.20.8
Существующие, за границей землепользования	
	Кадастровые границы смежных участков
	Проезды и тротуары
Перспективное строительство (показаны в информационных целях)	
	Здания и сооружения
	Контуры проездов, тротуаров и игровых площадок
	Опоры уличные световодные металлические (h=9 м)

Ведомость покрытий

Наименование и условное обозначение	Тип конструкции	Конструктивные разрезы	
Тротуары с возможностью проезда пожарной техники из плиточного покрытия на кровле паркинга	I	 <ul style="list-style-type: none"> Бетонные тротуарные плиты ГОСТ 17608-2017 31357-2007 Жесткий укальываемый бетон В7,5, ГОСТ 26633-2015 Песок мелкозернистый Кф > 2 м/куб м ГОСТ 8736-2014 с Купл > 0,98 Геотекстиль, 400г/м² армированный щебень фр. 20...40мм, ГОСТ 32703-2014 -перем. дренажная профилированная мембрана верх конструкции кровли паркинга, см. АР 	-0,08м -0,04м -0,18м -0,50м -0,008м
Тротуары с возможностью проезда пожарной техники из плиточного покрытия	Ia	 <ul style="list-style-type: none"> Бетонные тротуарные плиты ГОСТ 17608-2017 31357-2007 Жесткий укальываемый бетон В7,5, ГОСТ 26633-2015 Песок мелкозернистый Кф > 2 м/куб м с Купл > 0,98 Геотекстиль, 400г/м² армированный щебень фр. 20...40мм, ГОСТ 32703-2014 -перем. Уплотненный грунт, Купл > 0,98, ГОСТ 25100-2011 	-0,08м -0,04м -0,18м -0,50м
Тротуары из плиточного покрытия на кровле паркинга	II	 <ul style="list-style-type: none"> Бетонные тротуарные плиты ГОСТ 17608-2017 31357-2007 Жесткий укальываемый бетон В7,5, ГОСТ 26633-2015 Песок мелкозернистый Кф > 2 м/куб м с Купл > 0,98 Геотекстиль, 300г/м² армированный щебень фр. 20...40мм, ГОСТ 32703-2014 -перем. дренажная профилированная мембрана верх конструкции кровли паркинга, см. АР 	-0,08м -0,04м -0,12м -0,40м -0,008м
Площадки с резиновым покрытием на кровле паркинга	III	 <ul style="list-style-type: none"> Сертифицированное покрытие из резиновой крошки 928-2013. Бетон В15, ГОСТ 26633-2015 Песок мелкозернистый Кф > 3 м/куб м с Купл > 0,95 Геотекстиль, 300г/м² армированный щебень фр. 20...40мм, ГОСТ 32703-2014 -перем. дренажная профилированная мембрана верх конструкции кровли паркинга, см. АР 	-0,03м -0,04м -0,07м -0,30м -0,008м
Галечное покрытие дорожек и площадок на кровле паркинга	IV	 <ul style="list-style-type: none"> Морская галька фр. 3-20 мм, цвет серый Геосинтетический материал прочностью на разрыв в поперечном направлении не менее 5кН, ГОСТ 5649-2015 Щебень осадочных пород фр. 40-80 мм, марка по прочности не ниже М400, уложенный по способу заклинки фр. щебнем 10-20 (5-10) мм ГОСТ 32703-2014 Песок мелкозернистый Кф > 2 м/куб м с Купл > 0,98 Геотекстиль, 300г/м² армированный щебень фр. 20...40мм, ГОСТ 32703-2014 -перем. дренажная профилированная мембрана верх конструкции кровли паркинга, см. АР 	-0,15м -0,20м -0,30м
Покрытие из гранитного отсева площадок на кровле паркинга	V	 <ul style="list-style-type: none"> Гранитный отсев фр. 3-20 мм, цвет серый Геосинтетический материал прочностью на разрыв в поперечном направлении не менее 5кН, ГОСТ 5649-2015 Щебень осадочных пород фр. 40-80 мм, марка по прочности не ниже М400, уложенный по способу заклинки фр. щебнем 10-20 (5-10) мм ГОСТ 32703-2014 Песок мелкозернистый Кф > 2 м/куб м с Купл > 0,98 Геотекстиль, 300г/м² армированный щебень фр. 20...40мм, ГОСТ 32703-2014 -перем. дренажная профилированная мембрана верх конструкции кровли паркинга, см. АР 	-0,15м -0,20м -0,30м -0,008м
Газоны на кровле паркинга	VII	 <ul style="list-style-type: none"> Плодородный грунт с посевом семян песок среднезернистый (Кф не менее 3м/куб м и Купл > 0,95), ГОСТ 8736-2014 Геотекстиль армированный щебень фр. 20...40мм, ГОСТ 8267-93 эвкомпози дренажная мембрана (дренажно-накопительный элемент) дренажная профилированная мембрана верх конструкции паркинга 	-0,18м -0,15м -перем.
Цветники на кровле паркинга	VIII	 <ul style="list-style-type: none"> Мульча хвойных пород, фр. 2-4 см Плодородный грунт с посадкой многолетних цветов песок среднезернистый (Кф не менее 3м/куб м и Купл > 0,95), ГОСТ 8736-2014 Геотекстиль армированный щебень фр. 20...40мм, ГОСТ 8267-93 эвкомпози дренажная мембрана (дренажно-накопительный элемент) дренажная профилированная мембрана верх конструкции паркинга 	-0,03м -0,30м -0,15м -перем.

Проектируемые проезды, тротуары и площадки			
Наименование покрытия	Обозначение на плане	Кол-во м²	
		в границах ГПЗУ	за границами ГПЗУ
Покрытие из бетонной плитки с возможностью проезда спецтехники		1748,00	345,50
Покрытие пешеходного тротуара из бетонной плитки		1116,40	3317,60 <small>(из них 389,20 кв.м. учтены в другом проекте)</small>
Резиновое покрытие площадок		335,80	
Площадки отдыха с покрытием из гальки		76,00	
Песок		24,00	
Покрытие из асфальтобетона		15,75	2460,00 <small>(из них 631,10 учтены в другом проекте)</small>

Примечания:
 1. Дорожно-строительные материалы и конструкции дорожных покрытий допускается заменять на аналогичные по усмотрению Заказчика.
 2. Узлы сопряжений покрытий уточнять в рабочей документации

101/20-ГК-ПЗУ.ГЧ

Многофункциональная комплексная застройка: Комплекс А3-Г в составе корпусов 22,23,24 и подземного паркинга, расположенный по адресу: Московская область, Одинцовский район, в. Раздоры, тер. Мяснино в/не границ, 5 очередь, 2 этап

Изм.	Км	Ич	Лист	№ док	Подп.	Дата
Разработал						09.2021
Проверил						09.2021
ГАП						09.2021
Рук. ат.ГП						09.2021
Н. контр.						09.2021
ГИП						09.2021

Схема планировочной организации земельного участка

План покрытий М 1500

Копировал

Формат А1

ОЛИМПРОЕКТ

Экспликация зданий и сооружений

№ п/п	Наименование	Примечание
A3-A4	Здание A3-A4 в составе корпусов:	
	Корпус 22	Проектируемые
	Корпус 23	Проектируемое
	Корпус 24	Проектируемое



Условные обозначения	
Обозн.	Наименование
Проектируемые, в границах ГПЗУ	
	Граница землепользования по ГПЗУ
	Проектируемые здания
	Надвисящая часть зданий, выходящая за плоскость наружных стен
	Декоративные подпорные стенки из бетона переменной высотой (от 0,60 до 1,20 м), отделка подпорных стенок выполняется бетонной плиткой газобетонными 27x85x283 мм (баварская кладка на подсистеме U-KON сталь с оцинковкой) производитель «White Hills», серия «Лондон Брик» - RAL 000 90 00, RAL 260 70 05, RAL 260 60 05
Существующие, за границей землепользования	
	Кадастровые границы смежных участков
	Проезды и тротуары
Перспективное строительство (показаны в информационных целях)	
	Здания и сооружения
	Контур проездов, тротуаров и игровых площадок
	Опоры уличные светодиодные металлические (h=9 м)
Проектируемые элементы освещения	
	Опоры уличные светодиодные металлические (h=0,8 м) - 18 шт.
	Опоры уличные светодиодные металлические (h=4 м) - 16 шт.
	Опоры уличные светодиодные металлические (h=9 м) - 12 шт.

Ведомость малых архитектурных форм территории жилого комплекса

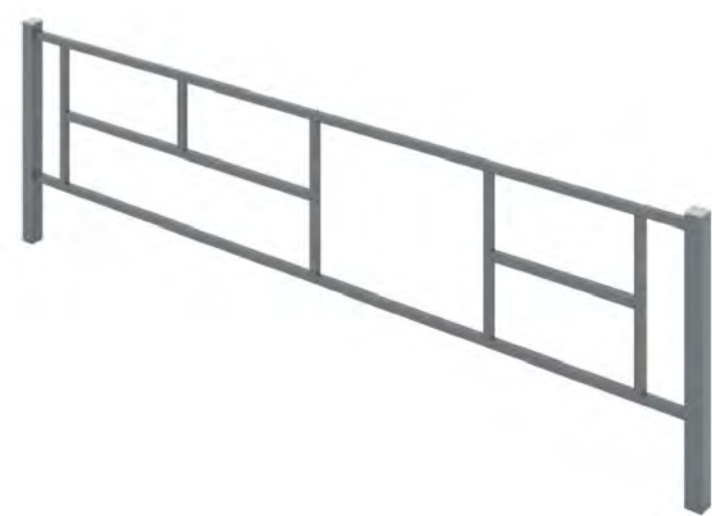
№ п/п	Вид в плане	Наименование	Кол-во
Детская площадка			
1		Игровой комплекс, ИК 0213Т-2	1
2		Игра с песком, ИО 0829-1	1
3		Экскаватор, ИО 0611	2
4		Качели Гнездо, ИО 0111Т-1	1
5		Карусель Тауза, ИО 0206Т-2	1
6		Набор батутов, Set 4R	2
7		Качалка балансир Тауза, ИО 0408Т-2	1
8		Горка шириной ската 2000 мм, ИК 0317Н-14	1
9		Горка шириной ската 1000 мм, ИК 0317Н-14	1
10		Зацепы для скалолазания, ИО 0910Т-5	14
11		Балансировочные столбики, ИО 0906Т-2	9
Физкультурная площадка			
12		Воркаут-комплекс, К-031	1
13		Лавка с упорами, К-011	1
14		Воркаут-комплекс из 5 турников, К-017	1
Площадки отдыха			
15		Скамья, VLT151fao	2
16		Урна Slat, УР 003	2
17		Стулья, VLT140fao	7
18		Столлик, LBS 165	6
Дополнительное оборудование			
19		Скамейка "Галька" асимметричная, арт.10075	2
20		Декоративные камни, арт. 07-0001-20	8
21		Кадки (индивидуальное изготовление)	6
22		Урна Slat, арт. УР 003	10
23		Велопарковка, EGN 120	15
24		Деревянный настил на подпорной стенке (индивидуальное изготовление)	4
23		Бетонные полусферы антипарковочные	41
24		Парковочные столбики бетонирующие	308
25		Навес "Морской бриз" (индивид. производство)	270
26		Скамейка "График", 40011	2
27		Элемент для сиденья, IP6	2
28		Контейнерная площадка «Бункер» на 3 контейнера, габаритные размеры 5,4x2,1 м, высота 2,5 м	1
29		Евроконтейнер пластиковый с крышкой для кубового мусоровоза с задней загрузкой емкостью 1,1 куб.м.	3
30		Арт-объекты (индивид. производство)	4

Ведомость элементов озеленения					
Обозн. на плане	Наименование	Ед.изм.	Кол-во, шт	Высота, м	Возраст саженца
Лиственные деревья					
	Клен Гиннала "Напут" на штамбе	шт.	6	2,0-2,5	8-10 лет
Лиственные кустарники					
	Ирга Ламарка	шт.	34	от 0,6	8-10 лет
	Сирень обыкновенная "Мадам Лемюан" на штамбе	шт.	7	от 0,6	8-10 лет
	Дерен белый	шт.	56	от 0,5	8-10 лет
	Ива ломкая	шт.	2	от 0,5	8-10 лет
	Роза морщинистая "Альба"	шт.	23	от 0,5	5-8 лет
Хвойные кустарники					
	Можжевельник казацкий "Golden Carpet"	шт.	5	от 0,3	8-10 лет
	Можжевельник средний "King of Spring"	шт.	42	от 0,3	8-10 лет
	Туя шаровидная	шт.	9	от 0,3	8-10 лет
Цветники и газон					
	Гипсофила ползучая "Rosea"	м2	51,00	0,1-0,15	
	Лук стареющий	м2	62,00	0,4-0,6	
	Мятлик луговой	м2	71,00	0,3-0,8	
	Обсаяница красный	м2	51,00	0,3-0,8	
	Обриета культурная "Чарующий Марокко"	м2	52,00	0,1-0,2	
	Мшанка шиловидная	м2	52,00	0,05	
	Газон	м2	1455,40		

Ведомость элементов ограждения				
Поз.	Обознач.	Наименование	Длина, м	Производитель
ОГ1		Ограждение детских площадок, материал металл (высота 0,5 м), RAL 7012	17,40	индивидуальное изготовление
ОГ2		Ограждение контейнеров ТБО, стальной металлокаркас - цвет металла RAL 7012, материал дерева лиственница (цвет согласовать по образцам с заказчиком), визуально прозрачное (высота 2,0 м)	15,00	Хоббика или аналог



Светопрозрачное металлическое ограждение детских игровых и физкультурных площадок h=0,5м (ОГ1)



101/20-ГК-ПЗУ.ГЧ

Многофункциональная комплексная застройка: Комплекс А3-А4 в составе корпусов 22,23,24 и подземного паркинга, расположенный по адресу: Московская область, Одинцовский район, д. Раздоры, тер. Ижидино вне границ, 5 очередь, 2 этап

Изм.	Кол.уч.	Лист	№ док.	Подп.	Дата
Разработал	Михальченко				09.2021
Проверил	Артамонов				09.2021
ГАП	Буряков				09.2021
Рук. отд.ГП	Артамонов				09.2021
Н. контр.	Янчевская				09.2021
ГИП	Гадун				09.2021

Схема планировочной организации земельного участка

План благоустройства М 1:500

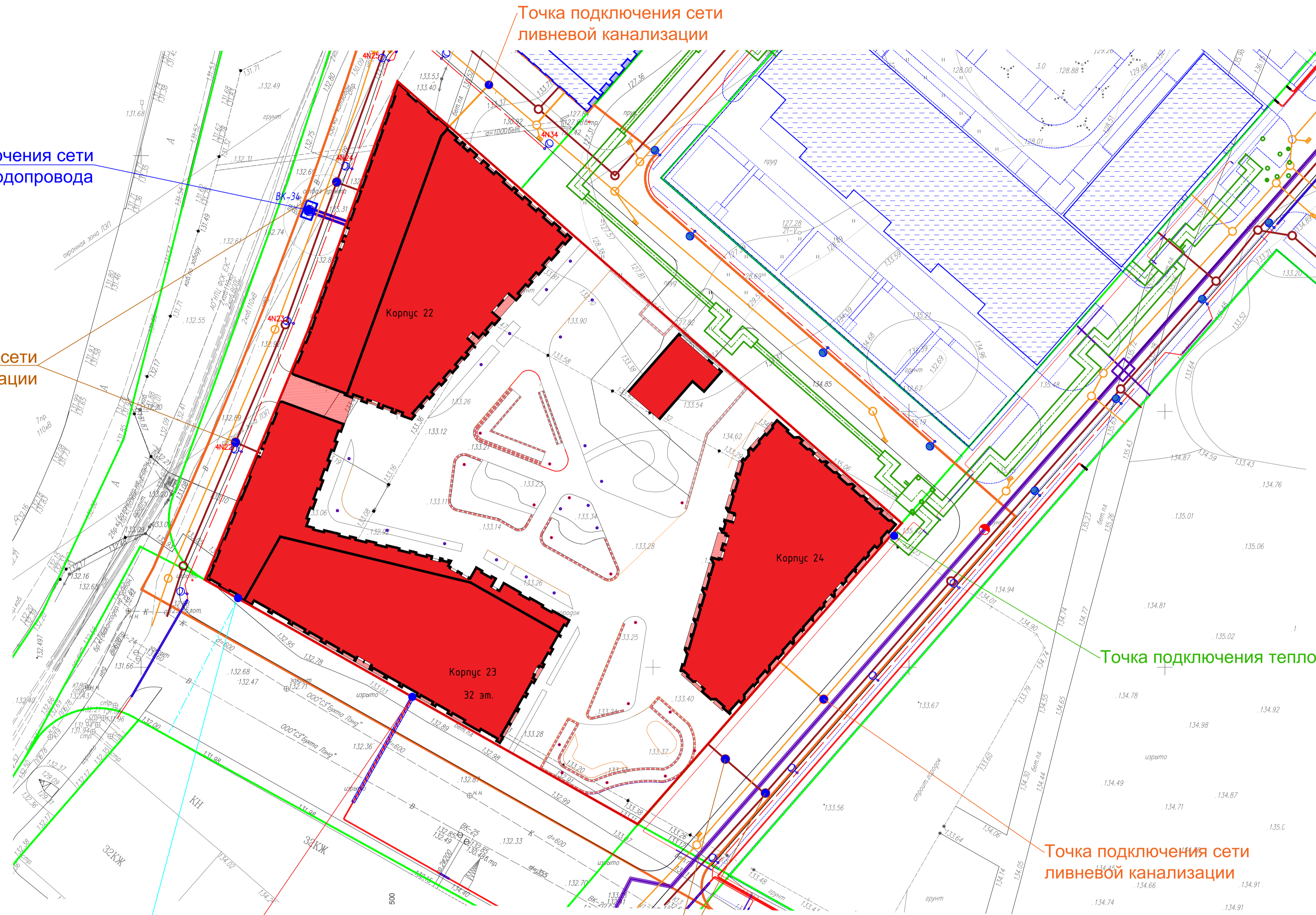
Копировал

Формат А1

ОЛИМПРОЕКТ

Экспликация зданий и сооружений

№ п/п	Наименование	Примечание
A3-A4	Здание A3-A4 в составе корпусов:	
	Корпус 22	Проектируемые
	Корпус 23	Проектируемые
	Корпус 24	Проектируемые



УСЛОВНЫЕ ОБОЗНАЧЕНИЯ

- ПРОЕКТИРУЕМАЯ СЕТЬ ХОЗЯЙСТВЕННО-БЫТОВОЙ КАНАЛИЗАЦИИ
- ПРОЕКТИРУЕМЫЙ КОЛОДЕЦ НА СЕТИ ХОЗЯЙСТВЕННО-БЫТОВОЙ КАНАЛИЗАЦИИ
- ПРОЕКТИРУЕМАЯ СЕТЬ ДОЖДЕВОЙ КАНАЛИЗАЦИИ
- ПРОЕКТИРУЕМЫЙ КОЛОДЕЦ НА СЕТИ ДОЖДЕВОЙ КАНАЛИЗАЦИИ
- ПРОЕКТИРУЕМАЯ СЕТЬ ХОЗЯЙСТВЕННО-ПИТЬЕВОГО ВОДОПРОВОДА
- ПРОЕКТИРУЕМАЯ ТЕПЛОВАЯ СЕТЬ
- ПРОЕКТИРУЕМАЯ СЕТЬ ЭС
- ПРОЕКТИРУЕМАЯ КАНАЛИЗАЦИЯ СЕТИ СВЯЗИ
- ПРОЕКТИРУЕМЫЙ КАБЕЛЬ ОСВЕЩЕНИЯ
- ПРОЕКТИРУЕМЫЕ ОПОРЫ ОСВЕЩЕНИЯ

Точка подключения сети водопровода

Точка подключения сети бытовой канализации

Точка подключения теплосети

Точка подключения сети ливневой канализации

Точка подключения сети бытовой канализации

Точка подключения к сетям связи

Точка подключения электрокабеля

101/20-ГК-ПЗУГЧ					
Многофункциональная комплексная застройка: Комплекс А3-4 в составе корпусов 22,23,24 и пешеходного парка, расположенный по адресу: Московская область, Одинцовский район, в. Раздоры, тер. Мякинино б/не границы, 5 очередь, 2 этап					
Изм.	Кол. уч.	Лист	№ док.	Подп.	Дата
Разработал	Михальченко				09.2021
Проверил	Артемюков				09.2021
Г.АП	Буряков				09.2021
Рук. отд.Г.П	Артемюков				09.2021
Н. контр.	Янчевская				09.2021
ГИП	Годун				09.2021
Схема планировочной организации земельного участка			Стадия	Лист	Листов
			П	7	7
Сводный план инженерных сетей.					
М 1:500					
Копировал			Формат А1		

