

УТВЕРЖДЕНА  
приказом Министерства строительства  
и жилищно-коммунального хозяйства  
Российской Федерации  
от 25 апреля 2017 г. № 741/пр

## Градостроительный план земельного участка

Градостроительный план земельного участка

№

**Р** **Ф** - **6** **2** - **5** - **1** **5** - **3** - **0** **7** - **2** **0** **2** **2** - **0** **9** **4** **9**

**Градостроительный план земельного участка подготовлен на основании  
заявления Оводкова Максима Викторовича от 28.11.2022 г. № 2306813278**

(реквизиты заявления правообладателя земельного участка, иного лица в случае, предусмотренном частью 1.1 статьи 57.3 Градостроительного кодекса Российской Федерации, с указанием ф.и.о. заявителя – физического лица, либо реквизиты заявления и наименование заявителя – юридического лица о выдаче градостроительного плана земельного участка)

### Местонахождение земельного участка

**Рязанская область**

(субъект Российской Федерации)

**Рязанский район**

(муниципальный район или городской округ)

**Дядьковское сельское поселение, с. Дядьково**

(поселение)

### Описание границ земельного участка (образуемого земельного участка):

Обозначение (номер) характерной точки	Перечень координат характерных точек в системе координат, используемой для ведения Единого государственного реестра недвижимости	
	X	Y
1	442553.92	1336116.59
2	442482.99	1336096.03
3	442476.77	1336116.69
4	442465.47	1336155.97
5	442536.08	1336176.27
6	442548.37	1336133.63
7	442549.19	1336133.82

**Кадастровый номер земельного участка (при наличии) или в случае, предусмотренном частью 1.1 статьи 57.3 Градостроительного кодекса Российской Федерации, условный номер образуемого земельного участка на основании утвержденных проекта межевания территории и (или) схемы расположения земельного участка или земельных участков на кадастровом плане территории**

**62:15:0050113:4992**

**Площадь земельного участка**

**4593 кв.м**

**Информация о расположенных в границах земельного участка объектах капитального строительства:**

**Объекты капитального строительства отсутствуют**

**Информация о границах зоны планируемого размещения объекта капитального строительства в соответствии с утвержденным проектом планировки территории (при наличии) «Проект планировки территории жилого квартала с. Дядьково в районе ТД «Глобус»**

Обозначение (номер) характерной точки	Перечень координат характерных точек в системе координат, используемой для ведения Единого государственного реестра недвижимости	
	X	Y
-	-	-

**Реквизиты проекта планировки территории и (или) проекта межевания территории в случае, если земельный участок расположен в границах территории, в отношении которой утверждены проект планировки территории и (или) проект межевания территории**

**Документация по планировке территории утверждена решением Совета депутатов муниципального образования - Дядьковское сельское поселение Рязанского муниципального района Рязанской области от 11.09.2015 № 64 «О внесении изменений в проект планировки территории жилого квартала в с. Дядьково в районе дома «Глобус» муниципального образования - Дядьковское сельское поселение Рязанского муниципального района Рязанской области»**

(указывается в случае, если земельный участок расположен в границах территории, в отношении которой утверждены проект планировки территории и (или) проект межевания территории)

**Градостроительный план подготовлен Шибут Татьяна Константиновна – первый заместитель директора ГКУ РО «ЦЕНТР ГРАДОСТРОИТЕЛЬНОГО РАЗВИТИЯ РЯЗАНСКОЙ ОБЛАСТИ»**

(ф.и.о., должность уполномоченного лица, наименование органа)

М.П. \_\_\_\_\_ / **Шибут Т.К.** /  
(при наличии) (подпись) (расшифровка подписи)

**Дата выдачи** \_\_\_\_\_ **15.12.2022** \_\_\_\_\_  
(ДД.ММ.ГГГГ)

**1. Чертеж(и) градостроительного плана земельного участка**

см. Приложение 1

Чертеж(и) градостроительного плана земельного участка разработан(ы) на топографической основе в масштабе

1: \_\_\_\_\_, выполненной \_\_\_\_\_.  
(дата, наименование организации, подготовившей топографическую основу)

**Чертеж(и) градостроительного плана земельного участка разработан(ы) 15.12.2022, ГКУ РО «ЦЕНТР ГРАДОСТРОИТЕЛЬНОГО РАЗВИТИЯ РЯЗАНСКОЙ ОБЛАСТИ», территориальный отдел № 1**

(дата, наименование организации)

**2. Информация о градостроительном регламенте либо требованиях к назначению, параметрам и размещению объекта капитального строительства на земельном участке, на который действие градостроительного регламента не распространяется или для которого градостроительный регламент не устанавливается**

**Земельный участок расположен в территориальной зоне «Зона застройки многоэтажными жилыми домами (1.4)»**

**2.1. Реквизиты акта органа государственной власти субъекта Российской Федерации, органа местного самоуправления, содержащего градостроительный регламент либо реквизиты акта федерального органа государственной власти, органа государственной власти субъекта Российской Федерации, органа местного самоуправления, иной организации, определяющего, в соответствии с федеральными законами, порядок использования земельного участка, на который действие градостроительного регламента не распространяется или для которого градостроительный регламент не устанавливается**

**Правила землепользования и застройки муниципального образования - Дядьковское сельское поселение Рязанского муниципального района Рязанской области, утвержденные главным управлением архитектуры и градостроительства Рязанской области от 24.11.2022 № 715-п**

## 2.2. Информация о видах разрешенного использования земельного участка

### основные виды разрешенного использования земельного участка:

- многоэтажная жилая застройка (высотная застройка);	код по классификатору 2.6
- предоставление коммунальных услуг;	код по классификатору 3.1.1
- объекты культурно-досуговой деятельности;	код по классификатору 3.6.1
- магазины;	код по классификатору 4.4
- земельные участки (территории) общего пользования	код по классификатору 12.0

### условно разрешенные виды использования земельного участка:

- деловое управление;	код по классификатору 4.1
- общественное питание;	код по классификатору 4.6

### вспомогательные виды разрешенного использования земельного участка:

- предоставление коммунальных услуг;	код по классификатору 3.1.1
- площадки для занятий спортом	код по классификатору 5.1.3

## 2.3. Предельные (минимальные и (или) максимальные) размеры земельного участка и предельные параметры разрешенного строительства, реконструкции объекта капитального строительства, установленные градостроительным регламентом для территориальной зоны, в которой расположен земельный участок:

Предельные (минимальные и (или) максимальные) размеры земельных участков, в том числе их площадь			Минимальные отступы от границ земельного участка в целях определения мест допустимого размещения зданий, строений, сооружений, за пределами которых запрещено строительство зданий, строений, сооружений	Предельное количество этажей и (или) предельная высота зданий, строений, сооружений	Максимальный процент застройки в границах земельного участка, определяемый как отношение суммарной площади земельного участка, которая может быть застроена, ко всей площади земельного участка	Требования к архитектурным решениям объектов капитального строительства, расположенным в границах территории исторического поселения федерального или регионального значения	Иные показатели
1	2	3	4	5	6	7	8
Длина, м	Ширина, м	Площадь, м <sup>2</sup> или га					
*(см. Примечание п. 2)	*(см. Примечание п. 2)	*(см. Примечание п. 2)	*(см. Примечание п. 2)	*(см. Примечание п. 2)	*(см. Примечание п. 2)	-	*(см. Примечание п. 1)

#### \*Примечание:

1. Зона застройки многоэтажными жилыми домами предназначена преимущественно для застройки многоэтажными жилыми домами, с возможностью размещения отдельно стоящих, встроенных или пристроенных объектов социального и коммунально-бытового назначения, объектов общественно-делового назначения, обеспечивающих потребности жителей.

Виды разрешенного использования земельных участков и объектов капитального строительства в зоне застройки многоэтажными жилыми домами представлены в таблице ниже.

2. Предельные размеры земельных участков, в том числе их площадь и предельные параметры разрешенного строительства, реконструкции объектов капитального строительства в зоне застройки многоэтажными жилыми домами:



**2.5. Предельные параметры разрешенного строительства, реконструкции объекта капитального строительства, установленные положением об особо охраняемых природных территориях, в случае выдачи градостроительного плана земельного участка в отношении земельного участка, расположенного в границах особо охраняемой природной территории:**

Причины отнесения земельного участка к виду земельного участка для которого градостроительный регламент не устанавливается	Реквизиты Положения об особо охраняемой природной территории	Реквизиты утвержденной документации и по планировке территории	Зонирование особо охраняемой природной территории (да/нет)							
			Функциональная зона	Виды разрешенного использования земельного участка		Требования к параметрам объекта капитального строительства			Требования к размещению объектов капитального строительства	
				Основные виды разрешенного использования	Вспомогательные виды разрешенного использования	Предельное количество этажей и (или) предельная высота зданий, строений, сооружений	Максимальный процент застройки в границах земельного участка, определяемый как отношение суммарной площади земельного участка, которая может быть застроена, ко всей площади земельного участка	Иные требования к параметрам объекта капитального строительства	Минимальные отступы от границ земельного участка в целях определения мест допустимого размещения зданий, строений, сооружений, за пределами которых запрещено строительство зданий, строений, сооружений	Иные требования к размещению объектов капитального строительства
1	2	3	4	5	6	7	8	9	10	11
-	-	-	-	-	-	-	-	-	-	-
1	2	3	4	5	6	7	8	9	10	11

**3. Информация о расположенных в границах земельного участка объектах капитального строительства и объектах культурного наследия**

**3.1. Объекты капитального строительства**

№ \_\_\_\_\_, **Не имеется**, \_\_\_\_\_,  
 (согласно чертежу(ам) градостроительного плана) (назначение объекта капитального строительства, этажность, высотность, общая площадь, площадь застройки)  
 инвентаризационный или кадастровый номер \_\_\_\_\_

**3.2. Объекты, включенные в единый государственный реестр объектов культурного наследия (памятников истории и культуры) народов Российской Федерации**

№ \_\_\_\_\_, **Информация отсутствует**, \_\_\_\_\_,  
 (согласно чертежу(ам) градостроительного плана) (назначение объекта культурного наследия, общая площадь, площадь застройки)

\_\_\_\_\_ (наименование органа государственной власти, принявшего решение о включении выявленного объекта культурного наследия в реестр, реквизиты этого решения)  
 регистрационный номер в реестре \_\_\_\_\_ от \_\_\_\_\_ (дата)

**4. Информация о расчетных показателях минимально допустимого уровня обеспеченности территории объектами коммунальной, транспортной, социальной инфраструктур и расчетных показателях максимально допустимого уровня территориальной доступности указанных объектов для населения в случае, если земельный участок расположен в границах территории, в отношении которой предусматривается осуществление деятельности по комплексному развитию территории:**

Информация о расчетных показателях минимально допустимого уровня обеспеченности территории								
Объекты коммунальной инфраструктуры			Объекты транспортной инфраструктуры			Объекты социальной инфраструктуры		
Наименование вида объекта	Единица измерения	Расчетный показатель	Наименование вида объекта	Единица измерения	Расчетный показатель	Наименование вида объекта	Единица измерения	Расчетный показатель
1	2	3	4	5	6	7	8	9
Информация о расчетных показателях максимально допустимого уровня территориальной доступности								
Наименование вида объекта	Единица измерения	Расчетный показатель	Наименование вида объекта	Единица измерения	Расчетный показатель	Наименование вида объекта	Единица измерения	Расчетный показатель
1	2	3	4	5	6	7	8	9

**5. Информация об ограничениях использования земельного участка, в том числе если земельный участок полностью или частично расположен в границах зон с особыми условиями использования территорий**  
 Информация отсутствует

**6. Информация о границах зон с особыми условиями использования территорий, если земельный участок полностью или частично расположен в границах таких зон:**

Наименование зоны с особыми условиями использования территории с указанием объекта, в отношении которого установлена такая зона	Перечень координат характерных точек в системе координат, используемой для ведения Единого государственного реестра недвижимости		
	Обозначение (номер) характерной точки	X	Y
1	2	3	4
Отсутствует	-	-	-

**7. Информация о границах публичных сервитутов** информация отсутствует

Обозначение (номер) характерной точки	Перечень координат характерных точек в системе координат, используемой для ведения Единого государственного реестра недвижимости	
	X	Y
-	-	-

**8. Номер и (или) наименование элемента планировочной структуры, в границах которого расположен земельный участок** -

**9. Информация о возможности подключения (технологического присоединения) объектов капитального строительства к сетям инженерно-технического обеспечения (за исключением сетей электроснабжения), определяемая с учетом программ комплексного развития систем коммунальной инфраструктуры поселения, муниципального округа, городского округа (при их наличии), в состав которой входят сведения о максимальной нагрузке в возможных точках подключения (технологического присоединения) к таким сетям, а также сведения об организации, представившей данную информацию**

Информация от правообладателей сетей инженерно-технического обеспечения не представлена

**10. Реквизиты нормативных правовых актов субъекта Российской Федерации, муниципальных правовых актов, устанавливающих требования к благоустройству территории**

«СП 82.13330.2016. Свод правил. Благоустройство территорий. Актуализированная редакция СНиП III-10-75» (утв. Приказом Минстроя России от 16.12.2016 № 972/пр) (ред. от 23.12.2019)

**11. Информация о красных линиях:** в соответствии «Проектом планировки территории жилого квартала с. Дядьково в районе ТД «Глобус», утвержденным решением Совета депутатов муниципального образования - Дядьковское сельское поселение Рязанского муниципального района Рязанской области от 11.09.2015 № 64 «О внесении изменений в проект планировки территории жилого квартала в с. Дядьково в районе дома «Глобус» муниципального образования - Дядьковское сельское поселение Рязанского муниципального района Рязанской области»

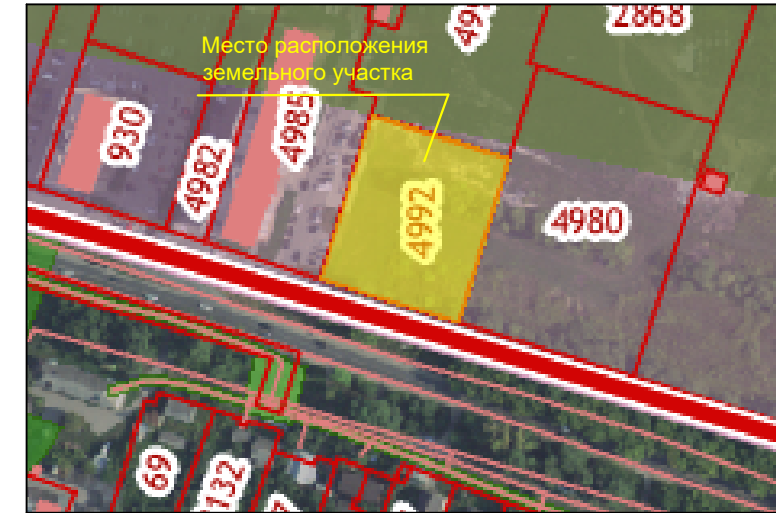
Обозначение (номер) характерной точки	Перечень координат характерных точек в системе координат, используемой для ведения Единого государственного реестра недвижимости	
	X	Y
26	12783,13	20983,87
27	12936,27	20482,98
65	13133,07	20543,14
66	12979,93	21044,04

Приложение (в случае, указанном в части 3.1 статьи 57.3 Градостроительного кодекса Российской Федерации)

## Экспликация зданий и сооружений

№ п/п	Наименование	Примечание
-	-	-

### Ситуационный план

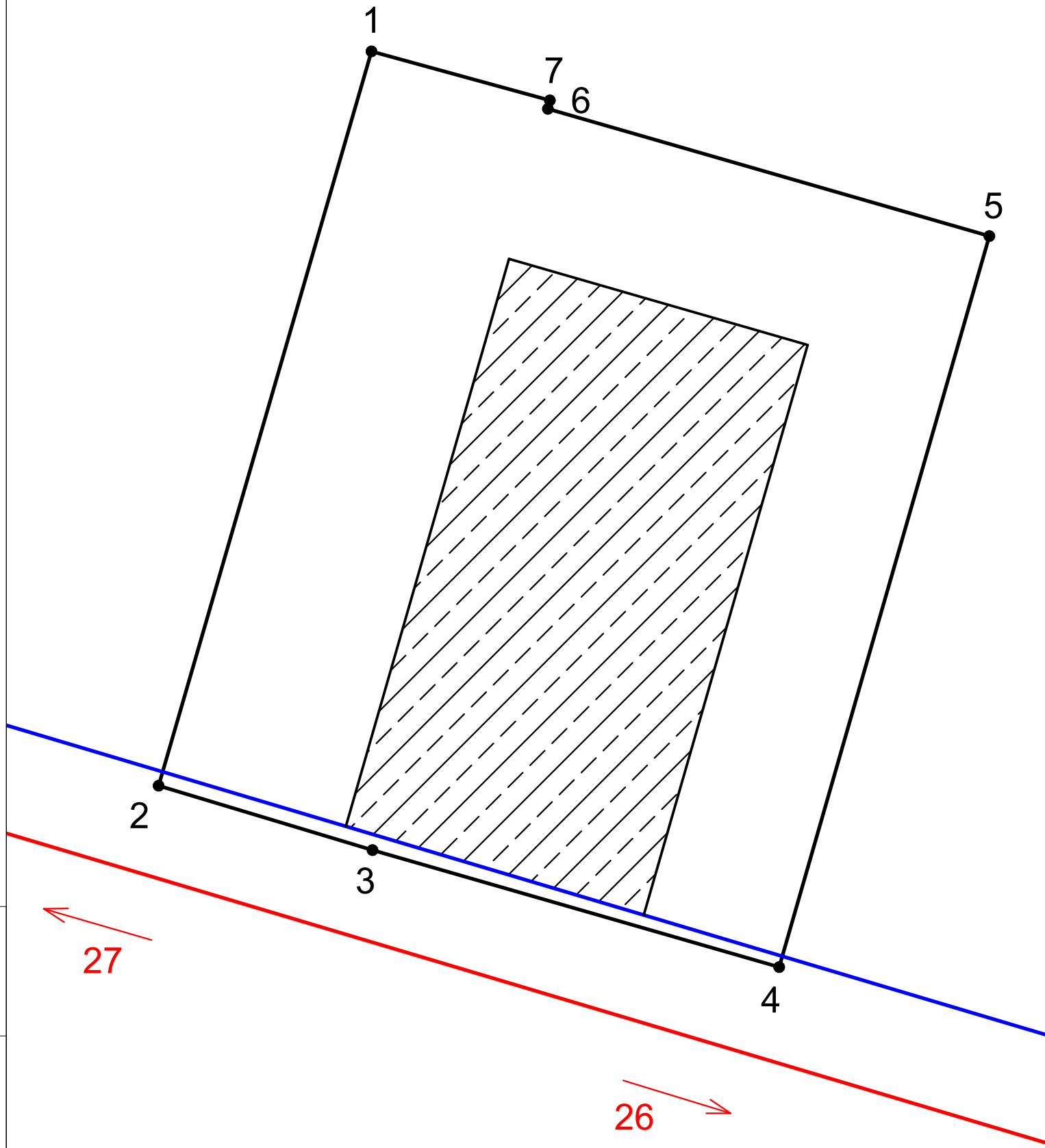


#### Условные обозначения:

- Характерные точки границ земельного участка
- Граница земельного участка
- Границы зон планируемого размещения объектов капитального строительства в соответствии с утвержденной документацией по планировке территории
- Красные линии
- Номера координат конечных и поворотных точек красных линий
- Линия застройки

#### Примечание:

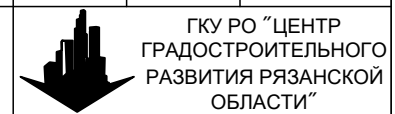
1. При размещении объекта капитального строительства обеспечить сохранность инженерных коммуникаций, расположенных в границах земельного участка и в непосредственной близости от него, при необходимости их вынос на нормативное расстояние по согласованию с владельцами сетей.
2. При разработке проектной документации разбивочного чертежа за базисную принять "красные линии".



№ РФ-62-5-15-3-07-2022-0949

#### Приложение 1

Изм.	Кол.	Лист	№ док.	Подпись	Дата	Рязанская область, Рязанский район, с. Дядьково		
						Стадия	Лист	Листов
						1	1	1
Разработал		Власова			15.12.22	Чертеж градостроительного плана земельного участка М 1:500		
Нач. отдела		Семенова			15.12.22			



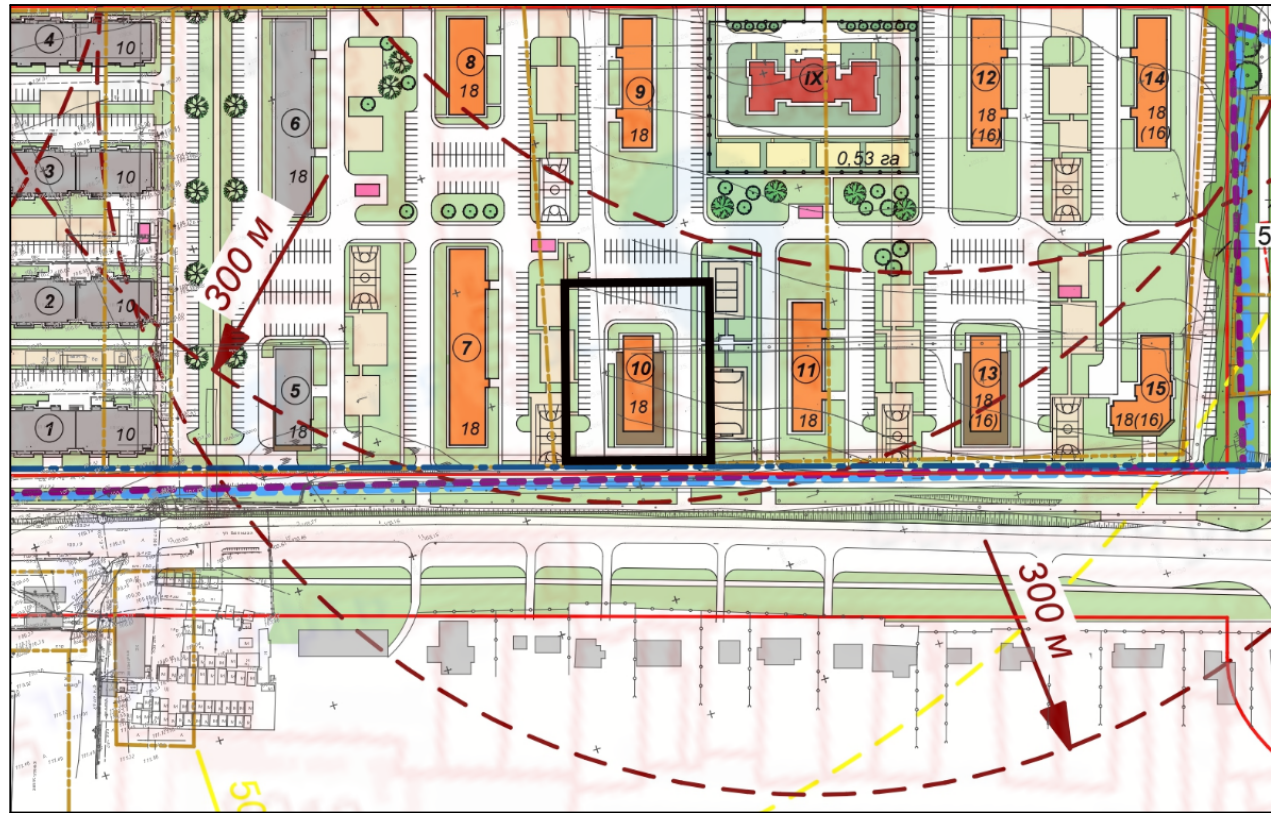
Формат А3

Инв. № подл.    Подп. и дата    Взам. инв. №





Эскиз застройки



Условные обозначения:

- - красные линии
- - - - линии выделения зон общего пользования
- - границы земельных участков
- - граница зоны проектирования
- - граница 1% паводка
- - - - граница МО Дядьковское сельское поселение
- - - - граница населенных пунктов
- - - - радиус доступности детского сада
- - - - радиус доступности школы
- ▨ - санитарно-защитные зоны
- - - - ограждение школы и детского сада

ЗАСТРОЙКА

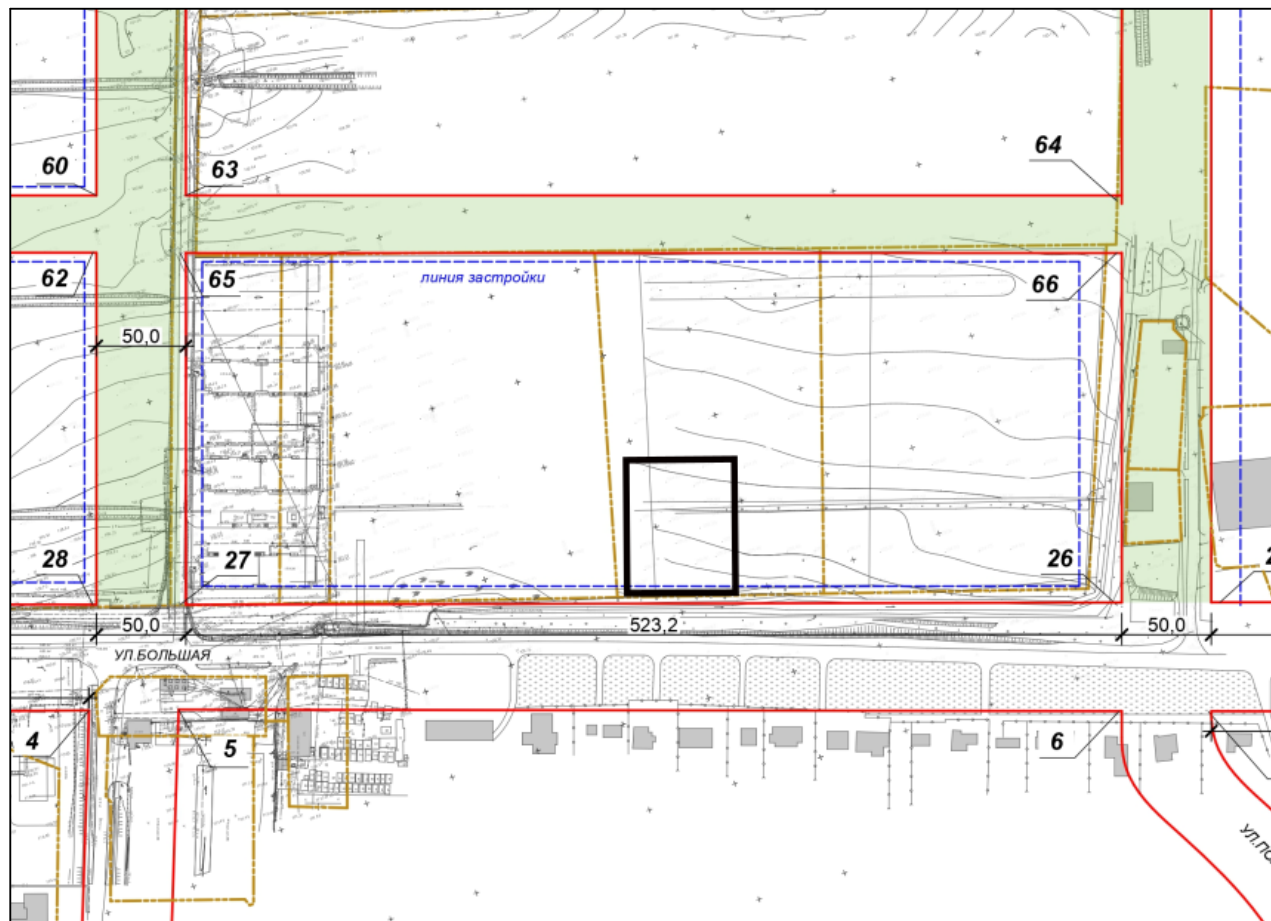
- ① - Номер жилого дома
- 18 - Этажность здания
- - проектируемые здания ДОУ
- - существующие здания
- - проектируемые жилые здания
- - проектируемые здания школ
- - проектируемые здания гаражей
- - проектируемые здания бассейнов
- - проектируемые культурно-бытовые и коммунально-технические сооружения
- - проектируемые спортивные сооружения
- - распределительная подстанция

Граница земельного участка с кадастровым номером 62:15:0050113:4992

Ведомость жилых и общественных зданий и сооружений

Номер по плану	Наименование и обозначение	Этажность	Количество		Площадь м <sup>2</sup>				Строительный объем м <sup>3</sup>		
			Здания	Квартир зда- все- ния	Застройки		Общая		Здания	Всего	
					здания	всего	здания	всего			
10	Жилой дом - помещения досуга - педиатрическое отделение	18	1	162	162	400	400	8860	9260	22900	22900

Разбивочный чертеж красных линий



Условные обозначения:

- - красные линии
- - - - линии выделения зон общего пользования
- - - - линия застройки
- - границы земельных участков
- ▨ - зоны общего пользования

Граница земельного участка с кадастровым номером 62:15:0050113:4992

19.12.2022

первый заместитель директора  
ШИБУТ ТАТЬЯНА КОНСТАНТИНОВНА



ДОКУМЕНТ ПОДПИСАН  
ЭЛЕКТРОННОЙ ПОДПИСЬЮ

СВЕДЕНИЯ О СЕРТИФИКАТЕ ЭП

Сертификат: 8b6156056891d40cf7f09e995f254a2  
Владелец: ШИБУТ ТАТЬЯНА КОНСТАНТИНОВНА, ГОСУДАРСТВЕННОЕ  
КАЗЕННОЕ УЧРЕЖДЕНИЕ РЯЗАНСКОЙ ОБЛАСТИ "ЦЕНТР  
ГРАДОСТРОИТЕЛЬНОГО РАЗВИТИЯ РЯЗАНСКОЙ ОБЛАСТИ"  
Действителен с 19.7.2022 по 12.10.2023