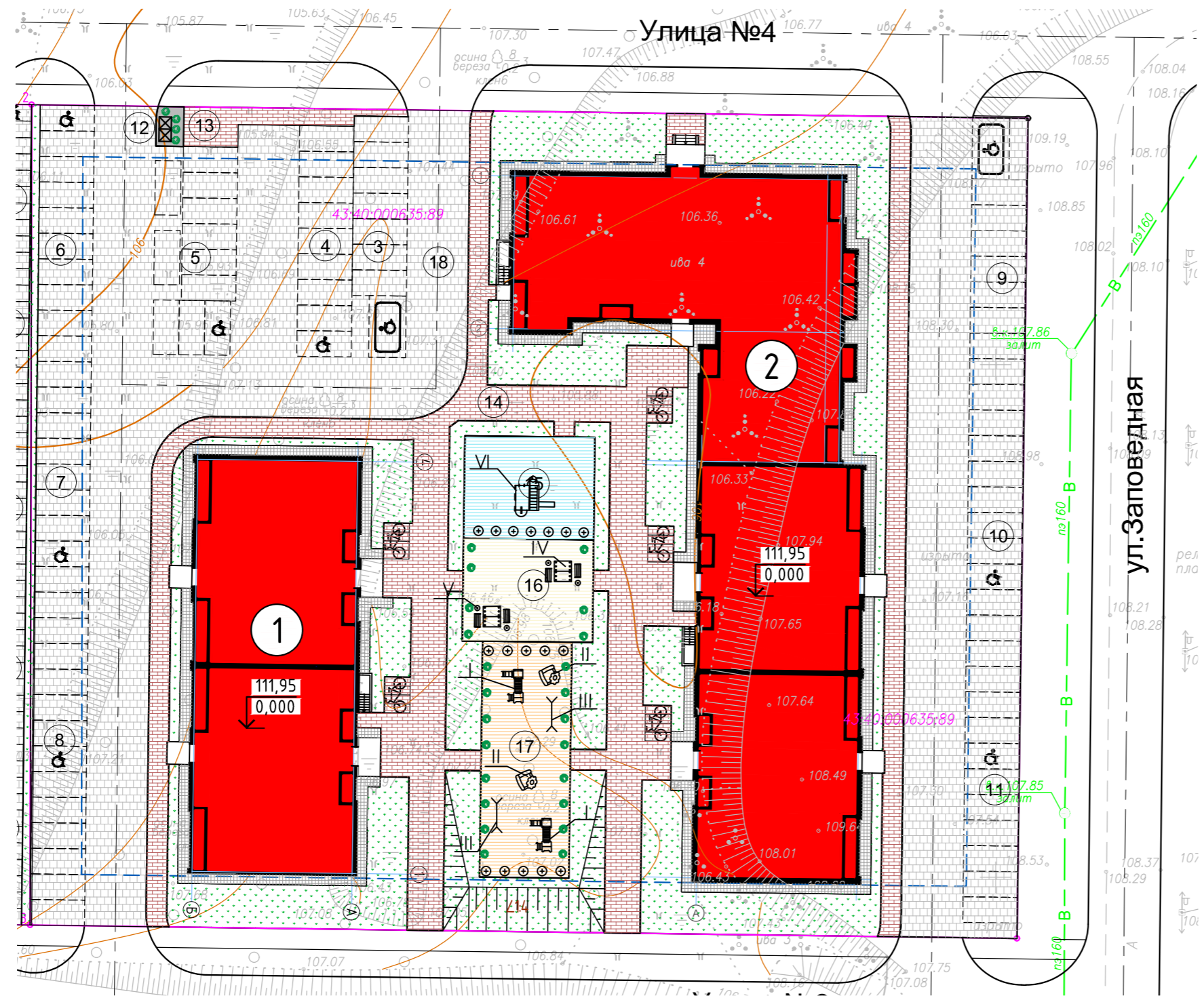
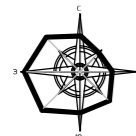


Согласовано
Взам. инв. №
Подп. и дата
Инв. № подл.



Ведомость малых архитектурных форм

Поз.	Обозначение	Наименование	Кол. шт.	Примечание
I	Предприятие КСИЛ - 5118	Детский игровой комплекс	2	
II	Предприятие КСИЛ - 4250	Песочница "Ромашка"	2	
III	Предприятие КСИЛ - 4151	Качели	2	
IV	Предприятие КСИЛ - 2604	Стол со скамьями	2	
V	Предприятие КСИЛ - 1212	Чурна	4	
VI	Предприятие КСИЛ- 6336	Гимнастический комплекс	1	
VII	ЗАО "Завод игрового спортивного оборудования" - МФ-1.12.01.00	Стойка для сушки белья	2	

- Условные обозначения:
- красная линия — красная линия (совпадает с границей территории отведенного земельного участка)
 - линия регулирования застройки
 - границы существующих земельных участков
 - границы территории отведенного земельного участка с кадастровым номером 43:40:000635:89
 - номера поворотных точек границы территории отведенного земельного участка с кадастровым номером 43:40:000635:89
 - проектируемое здание
 - граница разграничения разного типа озеленения
 - граница разграничения разного типа цветников
- Демонтируемые сети на земельном участке:
- б.г.см.159 — демонтируемые сети газопровода
 - в.эл.0,8 — демонтируемые сети электроснабжения
 - в.в. — демонтируемые сети водоснабжения

Ведомость тротуаров, дорожек и площадок

Поз.	Наименование	Тип	Площадь покрытия, м ²	Примечание
3	Стоянка для автомобилей постоянного хранения на 8 м/мест в т. ч. 1 расширенное м/место для МГН с покрытием из брусчатки	2	2681,72	
4	Стоянка для автомобилей постоянного хранения на 9 м/мест в т. ч. 1 м/место для МГН с покрытием из брусчатки			
5	Гостевая парковка для автомобилей на 11 м/мест в т. ч. 1 м/место для МГН с покрытием из брусчатки			
6	Гостевая парковка для автомобилей на 10 м/мест в т. ч. 1 м/место для МГН с покрытием из брусчатки			
7	Стоянка для автомобилей постоянного хранения на 10 м/мест в т. ч. 1 м/место для МГН с покрытием из брусчатки			
8	Стоянка для автомобилей постоянного хранения на 10 м/мест в т. ч. 1 м/место для МГН с покрытием из брусчатки			
9	Стоянка для автомобилей постоянного хранения на 10 м/мест в т. ч. 1 м/место для МГН с покрытием из брусчатки			
10	Стоянка для автомобилей постоянного хранения на 10 м/мест с покрытием из брусчатки			
11	Гостевая парковка для автомобилей на 12 м/мест в т. ч. 1 расширенное м/место для МГН с покрытием из брусчатки			
18	Покрытие проезжей части с покрытием из брусчатки с бордюром из бортового камня БР 100.30.15			
12	Бетонное покрытие площадки для мусорного контейнера - накопителя с зелеными насаждениями по периметру			
13	Твердое покрытие из тротуарной плитки с бордюром из бортового камня БР 100.20.8, в том числе: площадка для хозяйственных целей (сушка белья)	1	42,96	
14	тротуар (пешеходная зона) + велопарковки			
15	площадка для отдыха взрослого населения			
16	Резиновое покрытие для площадок, в том числе: площадка для занятий физкультурой	4	126,83	
17	площадка для игр детей дошкольного и младшего школьного возраста			
19	Отмостка бетонная	3	324,06	

Ведомость элементов озеленения

Усл. обознач.	Обозначение	Кол. шт.	Примечание
	газон (смесь трав: овсяница красная - 15г/м ² ; мятлик луговой - 10 г/м ² ; клевер белый - 1 г/м ²)	1142,55	м ²
	Кустарник - Спирея дубравколистная	27	
	Клён веерный	17	

14-22-ГП

Группа многоквартирных жилых домов на земельном участке с кадастровым номером 43:40:000635:89 в г. Кирове

Изм.	Кол.у.	Лист	№ док.	Подпись	Дата
Исполн.	Мышкин				
ГИП	Кибешев				
Н. контр.	Кибешев				

Стадия: Р Лист: 4 Листов: 4

Схема планировочной организации земельного участка с отображением решений по благоустройству территории

000 Проектное бюро "Гражданпроект-М"