



**ООО СПМ
«МОНОЛИТ»**

ООО СТРОИТЕЛЬНАЯ ПРОЕКТНАЯ
МАСТЕРСКАЯ «МОНОЛИТ»
юр. адрес: 170040, г.Тверь, пр-т Николая Корыткова, 45
Телефон: 8 (904) 012-14-72
e-mail: office@spmmonolit.ru, volkov@spmmonolit.ru
www.spmmonolit.ru

**Кривцово Никулинского сельского поселения Тверской области,
на земельных участках с кадастровыми номерами: 69:10:0000024:11698,
69:10:0000024:11705, 69:10:0000024:11706, 69:10:0000024:11707,
69:10:0000024:11708, 69:10:0000024:11709, 69:10:0000024:11710,
69:10:0000024:11711, 69:10:0000024:11712, 69:10:0000024:11713,
69:10:0000024:11714, 69:10:0000024:11715, 69:10:0000024:11716,
69:10:0000024:11717, 69:10:0000024:11718, 69:10:0000024:11719,
69:10:0000024:11720, 69:10:0000024:11721, 69:10:0000024:11722,
69:10:0000024:11723, 69:10:0000024:11724.**

Многоквартирные жилые дома с площадью квартир 55 кв.м

ПРОЕКТНАЯ ДОКУМЕНТАЦИЯ

Раздел 3 «Архитектурные решения».

02\22- AP1

Том 3.1

2022 г.



**ООО СПМ
«МОНОЛИТ»**

ООО СТРОИТЕЛЬНАЯ ПРОЕКТНАЯ
МАСТЕРСКАЯ «МОНОЛИТ»
юр. адрес: 170040, г.Тверь, пр-т Николая Корыткова, 45
Телефон: 8 (904) 012-14-72
е-mail: office@spmmonolit.ru, volkov@spmmonolit.ru
www.spmmonolit.ru

**Кривцово Никулинского сельского поселения Тверской области,
на земельных участках с кадастровыми номерами: 69:10:0000024:11698,
69:10:0000024:11705, 69:10:0000024:11706, 69:10:0000024:11707,
69:10:0000024:11708, 69:10:0000024:11709, 69:10:0000024:11710,
69:10:0000024:11711, 69:10:0000024:11712, 69:10:0000024:11713,
69:10:0000024:11714, 69:10:0000024:11715, 69:10:0000024:11716,
69:10:0000024:11717, 69:10:0000024:11718, 69:10:0000024:11719,
69:10:0000024:11720, 69:10:0000024:11721, 69:10:0000024:11722,
69:10:0000024:11723, 69:10:0000024:11724.**

Многоквартирные жилые дома с площадью квартир 55 кв.м

ПРОЕКТНАЯ ДОКУМЕНТАЦИЯ

Раздел 3 «Архитектурные решения».

02\22-AP1

Том 3.1

Директор

Д. В. Волков

2022 г.

Содержание тома

Обозначение	Наименование	Примечание
02/22– AP1	Содержание тома	
02/22–СП	Состав проектной документации	
02/22-AP1	Текстовая часть	
02/22- AP1	Графическая часть	

Инов. № подл.	02/22
Подпись и дата	04.22
Взам. инв. №	

						02/22– AP1			
Изм	Кол.уч	Лист	№ док	Подпись	Дата				
Разраб.		Волков		<i>ДВолков</i>		Содержание тома	Стадия	Лист	Листов
Проверил		Волков		<i>ДВолков</i>			П	1	1
							ООО СПМ «МОНОЛИТ»		

Состав проектной документации

Номер тома	Обозначение	Наименование	Примечание
1	02/22–ПЗ	Раздел 1. "Пояснительная записка"	
2	02/22–ПЗУ	Раздел 2. "Схема планировочной организации земельного участка".	
3.1	02/22–АР1	Раздел 3. "Архитектурные решения". Многоквартирные жилые дома с площадью квартир 55 кв.м	
3.2	02/22–АР2	Раздел 3. "Архитектурные решения". Многоквартирные жилые дома с площадью квартир 75/100 кв.м	
3.3	02/22–АР3	Раздел 3. "Архитектурные решения". Многоквартирные жилые дома с площадью квартир 150 кв.м	
4.1	02/22–КР1	Раздел 4. "Конструктивные и объемно-планировочные решения". Многоквартирные жилые дома с площадью квартир 55 кв.м	
4.2	02/22–КР2	Раздел 4. "Конструктивные и объемно-планировочные решения". Многоквартирные жилые дома с площадью квартир 75/100 кв.м	
4.3	02/22–КР3	Раздел 4. "Конструктивные и объемно-планировочные решения". Многоквартирные жилые дома с площадью квартир 150 кв.м	
		Раздел 5. "Сведения об инженерном оборудовании,	
		о сетях инженерно-технического обеспечения,	
		перечень инженерно-технических мероприятий,	
		содержание технологических решений".	
5.1	02/22–ИОС1.1	Подраздел 1. "Система электроснабжения". Многоквартирный жилой дом с площадью квартир 55 кв.м на участке с кадастровым номером 69:10:0000024:11720	
5.2	02/22–ИОС1.2	Подраздел 1. "Система электроснабжения". Многоквартирный жилой дом с площадью квартир 75/100 кв.м на участке с кадастровым номером 69:10:0000024:11706	
5.3	02/22–ИОС1.3	Подраздел 1. "Система электроснабжения". Многоквартирный жилой дом с площадью квартир 150 кв.м на участке с кадастровым номером 69:10:0000024:11721	
6.1	02/22–ИОС2.1	Подраздел 2. "Система водоснабжения". Многоквартирный жилой дом с площадью квартир 55 кв.м на участке с кадастровым номером 69:10:0000024:11720	

Взам. инв. №	
Подпись и дата	04.22
Инв. № подл.	02/22

02/22–СП						
Изм	Кол.уч	Лист	№ док	Подпись	Дата	
Разраб.	Волков			<i>Д.В.Волков</i>		
Проверил	Волков			<i>Д.В.Волков</i>		
Текстовая часть				Стадия	Лист	Листов
				П	1	4
ООО СПМ «МОНОЛИТ»						

Номер тома	Обозначение	Наименование	Примечание
6.2	02/22-ИОС2.2	Подраздел 2. "Система водоснабжения". Многоквартирный жилой дом с площадью квартир 75/100 кв.м на участке с кадастровым номером 69:10:0000024:11706	
6.3	02/22-ИОС2.3	Подраздел 2. "Система водоснабжения". Многоквартирный жилой дом с площадью квартир 150 кв.м на участке с кадастровым номером 69:10:0000024:11721	
7.1	02/22-ИОС3.1	Подраздел 3. "Система водоотведения". Многоквартирный жилой дом с площадью квартир 55 кв.м на участке с кадастровым номером 69:10:0000024:11720	
7.2	02/22-ИОС3.2	Подраздел 3. "Система водоотведения". Многоквартирный жилой дом с площадью квартир 75/100 кв.м на участке с кадастровым номером 69:10:0000024:11706	
7.3	02/22-ИОС3.3	Подраздел 3. "Система водоотведения". Многоквартирный жилой дом с площадью квартир 150 кв.м на участке с кадастровым номером 69:10:0000024:11721	
8.1	02/22-ИОС4.1	Подраздел 4. "Отопление, вентиляция и кондиционирование воздуха, тепловые сети". Многоквартирный жилой дом с площадью квартир 55 кв.м на участке с кадастровым номером 69:10:0000024:11720	
8.2	02/22-ИОС4.2	Подраздел 4. "Отопление, вентиляция и кондиционирование воздуха, тепловые сети". Многоквартирный жилой дом с площадью квартир 75/100 кв.м на участке с кадастровым номером 69:10:0000024:11706	
8.3	02/22-ИОС4.3	Подраздел 4. "Отопление, вентиляция и кондиционирование воздуха, тепловые сети". Многоквартирный жилой дом с площадью квартир 150 кв.м на участке с кадастровым номером 69:10:0000024:11721	
	ИОС5	Подраздел 5. "Сети связи"	Не требуется
	ИОС6	Подраздел 6. "Система газоснабжения"	Не требуется
	ИОС7	Подраздел 7. "Технологические решения"	Не требуется
9.1	02/22-ПОС1	Раздел 6. "Проект организации строительства" Многоквартирный жилой дом с площадью квартир 55 кв.м на участке с кадастровым номером 69:10:0000024:11720	
9.2	02/22-ПОС2	Раздел 6. "Проект организации строительства" Многоквартирный жилой дом с площадью квартир 75/100 кв.м на участке с кадастровым номером 69:10:0000024:11706	
9.3	02/22-ПОС3	Раздел 6. "Проект организации строительства" Многоквартирный жилой дом с площадью квартир 150 кв.м на участке с кадастровым номером 69:10:0000024:11721	
	ПОД	Раздел 7. "Проект организации работ по сносу или демонтажу объектов капитального строительства"	Не требуется
02/22-СП			Лист
02/22-СП			2
Изм	Кол.уч	Лист	№ док
	Подпись	Дата	

Изм.	Кол.уч	Лист	№ док	Подпись	Дата
Изм	Кол.уч	Лист	№ док	Подпись	Дата

Инв.№подлп	02/22
Подл. и дата	04.22
Взам.инв.№	

Инв.№подлп	02/22
Подп. и дата	04.22
Взам.инв.№	

Номер тома	Обозначение	Наименование	Примечание
10	02/22–ООС	Раздел 8. "Перечень мероприятий по охране окружающей среды".	
11.1	02/22–МОПБ1	Раздел 9. "Мероприятия по обеспечению пожарной безопасности". Многоквартирный жилой дом с площадью квартир 55 кв.м на участке с кадастровым номером 69:10:0000024:11720	
11.2	02/22–МОПБ2	Раздел 9. "Мероприятия по обеспечению пожарной безопасности". Многоквартирный жилой дом с площадью квартир 75/100 кв.м на участке с кадастровым номером 69:10:0000024:11706	
11.3	02/22–МОПБ3	Раздел 9. "Мероприятия по обеспечению пожарной безопасности". Многоквартирный жилой дом с площадью квартир 150 кв.м на участке с кадастровым номером 69:10:0000024:11721	
12.1	02/22–ОДИ1	Раздел 10. "Мероприятия по обеспечению доступа инвалидов". Многоквартирный жилой дом с площадью квартир 55 кв.м на участке с кадастровым номером 69:10:0000024:11720	
12.2	02/22–ОДИ2	Раздел 10. "Мероприятия по обеспечению доступа инвалидов". Многоквартирный жилой дом с площадью квартир 75/100 кв.м на участке с кадастровым номером 69:10:0000024:11706	
12.3	02/22–ОДИ3	Раздел 10. "Мероприятия по обеспечению доступа инвалидов". Многоквартирный жилой дом с площадью квартир 150 кв.м на участке с кадастровым номером 69:10:0000024:11721	
13.1	02/22–ОБЭ1	Раздел 10.1. "Требования к обеспечению безопасной эксплуатации объектов капитального строительства". Многоквартирный жилой дом с площадью квартир 55 кв.м на участке с кадастровым номером 69:10:0000024:11720	
13.2	02/22–ОБЭ2	Раздел 10.1. "Требования к обеспечению безопасной эксплуатации объектов капитального строительства". Многоквартирный жилой дом с площадью квартир 75/100 кв.м на участке с кадастровым номером 69:10:0000024:11706	
13.3	02/22–ОБЭ3	Раздел 10.1. "Требования к обеспечению безопасной эксплуатации объектов капитального строительства". Многоквартирный жилой дом с площадью квартир 150 кв.м на участке с кадастровым номером 69:10:0000024:11721	
	СМ	Раздел 11. "Смета на строительство объектов капитального строительства"	Не требуется
02/22–СП			
Изм	Кол.уч	Лист	№ док
			Дата
			Лист
			3

Номер тома	Обозначение	Наименование	Примечание
14.1	02/22-ЭЭ1	Раздел 11.1. "Перечень мероприятий по обеспечению соблюдения требований энергетической эффективности и требований оснащенности зданий, строений, сооружений приборами учета, используемых энергетических ресурсов". Многоквартирный жилой дом с площадью квартир 55 кв.м на участке с кадастровым номером 69:10:0000024:11720	
14.2	02/22-ЭЭ2	Раздел 11.1. "Перечень мероприятий по обеспечению соблюдения требований энергетической эффективности и требований оснащенности зданий, строений, сооружений приборами учета, используемых энергетических ресурсов". Многоквартирный жилой дом с площадью квартир 75/100 кв.м на участке с кадастровым номером 69:10:0000024:11706	
14.3	02/22-ЭЭ3	Раздел 11.1. "Перечень мероприятий по обеспечению соблюдения требований энергетической эффективности и требований оснащенности зданий, строений, сооружений приборами учета, используемых энергетических ресурсов". Многоквартирный жилой дом с площадью квартир 150 кв.м на участке с кадастровым номером 69:10:0000024:11721	
	ГОЧС	Раздел 12.1. "Перечень мероприятий по гражданской обороне, мероприятий по предупреждению чрезвычайных ситуаций природного и техногенного характера"	Не требуется

Инв.№подлп	02/22
Подп. и дата	04.22
Взам.инв.№	

Изм	Кол.уч	Лист	№ док	Подпись	Дата	02/22-СП	Лист
							4

ТЕКСТОВАЯ ЧАСТЬ

1. Описание и обоснование внешнего и внутреннего вида объекта капитального строительства, его пространственной, планировочной и функциональной организации.

Проектная документация разработана для 2х этажных многоквартирных жилых домов с площадью квартир 55 кв.м на участке с кадастровым номером 69:10:0000024:11724, 69:10:0000024:11723, 69:10:0000024:11722, 69:10:0000024:11720, 69:10:0000024:11717, 69:10:0000024:11712, 69:10:0000024:11711, 69:10:0000024:11709, 69:10:0000024:11705, 69:10:0000024:11698 д. Кривцово, Калининского района Тверской области. Земельные участки находятся в существующей застройке, в районе с малоэтажной застройкой. Земельные участки под застройку имеет прямоугольную форму. Рельеф территории - равнинный. Здания представляют собой многоквартирные жилые дома прямоугольный в плане со стенами из газосиликатных блоков 300мм (1 вариант) газобетонных блоков (2 вариант) минераловатного утеплителя 50мм, вентилируемого зазора 30мм. и облицовочный кирпич - 120 мм. (1 вариант) гиперпрессованный кирпич 120 мм. гост 379-2015 (2 вариант) или POROTHERM 380 ТЕРМО (3 вариант) облицовочный кирпич - 120 мм. (1 вариант) гиперпрессованный кирпич 120 мм. гост 379-2015 (2 вариант).

Внешний вид и габариты жилых домов запроектированы согласно проекту планировки территории.

Степень огнестойкости здания - III.

Уровень ответственности - II.

Климатические условия:

- температура наружного воздуха наиболее холодной пятидневки - минус 29°C
- нормативная снеговая нагрузка - 210кг/м²

1. Многоквартирный жилой дом на 18 квартир с площадью квартир 55 м² на земельном участке с кадастровым номером 69:10:0000024:11724

Здание на 18 квартир 2-х этажное с скатной крышей (1 вариант), с плоской крышей (2 вариант). Здание имеет габариты в осях 10,8x57,02 м. Высота жилого здания – 7,980 (1 вариант) 7,990 м. (2 вариант). Конфигурация здания в плане продиктована формой участка застройки. Количество этажей здания – 2. Наружные стены многослойные толщиной 500 мм. Перегородки из газосиликатных блоков толщиной 100 мм. Крыша: скатная кровля с покрытием металлочерепица (1 вариант), плоская крыша с покрытием ПВХ мембрана (2 вариант). Оконные блоки из профиля ПВХ с заполнением двухкамерными стеклопакетами. Оконные блоки из профиля ПВХ с заполнением двухкамерными стеклопакетами.

2. Многоквартирный жилой дом на 18 квартир с площадью квартир 55 м² на земельном участке с кадастровым номером 69:10:0000024:11723

Здание на 18 квартир 2-х этажное с скатной крышей (1 вариант), с плоской крышей (2 вариант). Здание имеет габариты в осях 10,8x57,02 м. Высота жилого здания – 7,980 (1 вариант) 7,990 м. (2 вариант). Конфигурация здания в плане продиктована формой участка застройки. Количество этажей здания – 2. Наружные стены многослойные толщиной 500 мм. Перегородки из газосиликатных блоков толщиной 100 мм. Крыша: скатная кровля с покры-

Взам. инв. №									
Подпись и дата	04.22					02/22-AP1			
Изм	Кол.уч	Лист	№ док	Подпись	Дата				
Разраб.	Жаворонков					Стадия	Лист	Листов	
Проверил	Волков					П	1	6	
Инав. № подл.	02/22					Текстовая часть	ООО СПМ "МОНОЛИТ"		

тием металлочерепица (1 вариант), плоская крыша с покрытием ПВХ мембрана (2 вариант). Оконные блоки из профиля ПВХ с заполнением двухкамерными стеклопакетами. Оконные блоки из профиля ПВХ с заполнением двухкамерными стеклопакетами.

3. Многоквартирный жилой дом на 32 квартир с площадью квартир 55 м² на земельном участке с кадастровым номером 69:10:0000024:11722

Здание на 32 квартир 2-х этажное с скатной крышей (1 вариант), с плоской крышей (2 вариант). Здание имеет габариты в осях 10,8x101,44 м. Высота жилого здания – 7,980 (1 вариант) 7,990 м. (2 вариант). Конфигурация здания в плане продиктована формой участка застройки. Количество этажей здания – 2. Наружные стены многослойные толщиной 500 мм. Перегородки из газосиликатных блоков толщиной 100 мм. Крыша: скатная кровля с покрытием металлочерепица (1 вариант), плоская крыша с покрытием ПВХ мембрана (2 вариант). Оконные блоки из профиля ПВХ с заполнением двухкамерными стеклопакетами. Оконные блоки из профиля ПВХ с заполнением двухкамерными стеклопакетами.

4. Многоквартирный жилой дом на 20 квартир с площадью квартир 55 м² на земельном участке с кадастровым номером 69:10:0000024:11720

Здание на 20 квартир 2-х этажное с скатной крышей (1 вариант), с плоской крышей (2 вариант). Здание имеет габариты в осях 10,8x63,32 м. Высота жилого здания – 7,980 (1 вариант) 7,990 м. (2 вариант). Конфигурация здания в плане продиктована формой участка застройки. Количество этажей здания – 2. Наружные стены многослойные толщиной 500 мм. Перегородки из газосиликатных блоков толщиной 100 мм. Крыша: скатная кровля с покрытием металлочерепица (1 вариант), плоская крыша с покрытием ПВХ мембрана (2 вариант). Оконные блоки из профиля ПВХ с заполнением двухкамерными стеклопакетами. Оконные блоки из профиля ПВХ с заполнением двухкамерными стеклопакетами.

5. Многоквартирный жилой дом на 20 квартир с площадью квартир 55 м² на земельном участке с кадастровым номером 69:10:0000024:11717

Здание на 20 квартир 2-х этажное с скатной крышей (1 вариант), с плоской крышей (2 вариант). Здание имеет габариты в осях 10,8x63,32 м. Высота жилого здания – 7,980 (1 вариант) 7,990 м. (2 вариант). Конфигурация здания в плане продиктована формой участка застройки. Количество этажей здания – 2. Наружные стены многослойные толщиной 500 мм. Перегородки из газосиликатных блоков толщиной 100 мм. Крыша: скатная кровля с покрытием металлочерепица (1 вариант), плоская крыша с покрытием ПВХ мембрана (2 вариант). Оконные блоки из профиля ПВХ с заполнением двухкамерными стеклопакетами. Оконные блоки из профиля ПВХ с заполнением двухкамерными стеклопакетами.

6. Многоквартирный жилой дом на 24 квартир с площадью квартир 55 м² на земельном участке с кадастровым номером 69:10:0000024:11712

Здание на 24 квартир 2-х этажное с скатной крышей (1 вариант), с плоской крышей (2 вариант). Здание имеет габариты в осях 10,8x75,92 м. Высота жилого здания – 7,980 (1 вариант) 7,990 м. (2 вариант). Конфигурация здания в плане продиктована формой участка застройки. Количество этажей здания – 2. Наружные стены многослойные толщиной 500 мм. Перегородки из газосиликатных блоков толщиной 100 мм. Крыша: скатная кровля с покрытием металлочерепица (1 вариант), плоская крыша с покрытием ПВХ мембрана (2 вариант). Оконные блоки из профиля ПВХ с заполнением двухкамерными стеклопакетами. Оконные блоки из профиля ПВХ с заполнением двухкамерными стеклопакетами.

7. Многоквартирный жилой дом на 20 квартир с площадью квартир 55 м² на земельном участке с кадастровым номером 69:10:0000024:11711

Здание на 20 квартир 2-х этажное с скатной крышей (1 вариант), с плоской крышей (2 вариант). Здание имеет габариты в осях 10,8x63,32 м. Высота жилого здания – 7,980 (1 вариант) 7,990 м. (2 вариант). Конфигурация здания в плане продиктована формой участка застройки. Количество этажей здания – 2. Наружные стены многослойные толщиной 500 мм. Перегородки из газосиликатных блоков толщиной 100 мм. Крыша: скатная кровля с покрытием металлочерепица (1 вариант), плоская крыша с покрытием ПВХ мембрана (2 вариант). Оконные блоки из профиля ПВХ с заполнением двухкамерными стеклопакетами. Оконные блоки из профиля ПВХ с заполнением двухкамерными стеклопакетами.

Изм.	Кол.уч	Лист	№ док	Подпись	Дата
Индв.№подлп	02/22				
Подп. и дата	04.22				
Взам.инв.№					

02/22-AP1

Лист

2

тием металлочерепица (1 вариант), плоская крыша с покрытием ПВХ мембрана (2 вариант). Оконные блоки из профиля ПВХ с заполнением двухкамерными стеклопакетами. Оконные блоки из профиля ПВХ с заполнением двухкамерными стеклопакетами.

8. Многоквартирный жилой дом на 16 квартир с площадью квартир 55 м² на земельном участке с кадастровым номером 69:10:0000024:11709

Здание на 16 квартир 2-х этажное с скатной крышей (1 вариант), с плоской крышей (2 вариант). Здание имеет габариты в осях 10,8x50,72 м. Высота жилого здания – 7,980 (1 вариант) 7,990 м. (2 вариант). Конфигурация здания в плане продиктована формой участка застройки. Количество этажей здания – 2. Наружные стены многослойные толщиной 500 мм. Перегородки из газосиликатных блоков толщиной 100 мм. Крыша: скатная кровля с покрытием металлочерепица (1 вариант), плоская крыша с покрытием ПВХ мембрана (2 вариант). Оконные блоки из профиля ПВХ с заполнением двухкамерными стеклопакетами. Оконные блоки из профиля ПВХ с заполнением двухкамерными стеклопакетами.

9. Многоквартирный жилой дом на 24 квартир с площадью квартир 55 м² на земельном участке с кадастровым номером 69:10:0000024:11705

Здание на 24 квартир 2-х этажное с скатной крышей (1 вариант), с плоской крышей (2 вариант). Здание имеет габариты в осях 10,8x75,92 м. Высота жилого здания – 7,980 (1 вариант) 7,990 м. (2 вариант). Конфигурация здания в плане продиктована формой участка застройки. Количество этажей здания – 2. Наружные стены многослойные толщиной 500 мм. Перегородки из газосиликатных блоков толщиной 100 мм. Крыша: скатная кровля с покрытием металлочерепица (1 вариант), плоская крыша с покрытием ПВХ мембрана (2 вариант). Оконные блоки из профиля ПВХ с заполнением двухкамерными стеклопакетами. Оконные блоки из профиля ПВХ с заполнением двухкамерными стеклопакетами.

10. Многоквартирный жилой дом на 16 квартир с площадью квартир 55 м² на земельном участке с кадастровым номером 69:10:0000024:11698

Здание на 16 квартир 2-х этажное с скатной крышей (1 вариант), с плоской крышей (2 вариант). Здание имеет габариты в осях 10,8x50,72 м. Высота жилого здания – 7,980 (1 вариант) 7,990 м. (2 вариант). Конфигурация здания в плане продиктована формой участка застройки. Количество этажей здания – 2. Наружные стены многослойные толщиной 500 мм. Перегородки из газосиликатных блоков толщиной 100 мм. Крыша: скатная кровля с покрытием металлочерепица (1 вариант), плоская крыша с покрытием ПВХ мембрана (2 вариант). Оконные блоки из профиля ПВХ с заполнением двухкамерными стеклопакетами. Оконные блоки из профиля ПВХ с заполнением двухкамерными стеклопакетами.

2. Обоснование принятых объемно-пространственных и архитектурно-художественных решений, в т.ч. в части соблюдения предельных параметров разрешенного строительства объекта капитального строительства

1. Многоквартирный жилой дом на 18 квартир с площадью квартир 55 м² на земельном участке с кадастровым номером 69:10:0000024:11724

Здание – 2х этажное, прямоугольной формы с размерами в осях 10,8x57,02 м.
 На отм. -0,300, + 0,000 - прихожая, гостинная-кухня, С\У и лестница
 На отм. +3,020, +3,320 – 2 комнаты и прихожая
 высота здания h=7,98 м

2. Многоквартирный жилой дом на 18 квартир с площадью квартир 55 м² на земельном участке с кадастровым номером 69:10:0000024:11723

Интв.№лодп	02/22
Подп. и дата	04.22
Взам.инв.№	

02/22-AP1						Лист
Изм	Кол.уч	Лист	№ док	Подпись	Дата	3

Здание – 2х этажное, прямоугольной формы с размерами в осях 10,8x57,02 м.
 На отм. -0,300, 0,000 - прихожая, гостинная-кухня, С\У и лестница
 На отм. 3,020, +3,320 – 2 комнаты и прихожая
 высота здания h=7,98 м

3. Многоквартирный жилой дом на 32 квартир с площадью квартир 55 м² на земельном участке с кадастровым номером 69:10:0000024:11722

Здание – 2х этажное, прямоугольной формы с размерами в осях 10,8x101,44 м.
 На отм. -0,300, 0,000, +0.300 - прихожая, гостинная-кухня, С\У и лестница
 На отм. +3,020, +3,320, +3,620 – 2 комнаты и прихожая
 высота здания h=7,98 м

4. Многоквартирный жилой дом на 20 квартир с площадью квартир 55 м² на земельном участке с кадастровым номером 69:10:0000024:11720

Здание – 2х этажное, прямоугольной формы с размерами в осях 10,8x63,32 м.
 На отм. -0,300, 0,000 - прихожая, гостинная-кухня, С\У и лестница
 На отм. +3,020, +3,320 – 2 комнаты и прихожая
 высота здания h=7,98 м

5. Многоквартирный жилой дом на 20 квартир с площадью квартир 55 м² на земельном участке с кадастровым номером 69:10:0000024:11717

Здание – 2х этажное, прямоугольной формы с размерами в осях 10,8x63,32 м.
 На отм. -0,300, 0,000 - прихожая, гостинная-кухня, С\У и лестница
 На отм. +3,020, +3,320 – 2 комнаты и прихожая
 высота здания h=7,98 м

6. Многоквартирный жилой дом на 24 квартир с площадью квартир 55 м² на земельном участке с кадастровым номером 69:10:0000024:11712

Здание – 2х этажное, прямоугольной формы с размерами в осях 10,8x75,92 м.
 На отм. -0,300, 0,000 - прихожая, гостинная-кухня, С\У и лестница
 На отм. +3,020, +3,320 – 2 комнаты и прихожая
 высота здания h=7,98 м

7. Многоквартирный жилой дом на 20 квартир с площадью квартир 55 м² на земельном участке с кадастровым номером 69:10:0000024:11711

Здание – 2х этажное, прямоугольной формы с размерами в осях 10,8x63,32 м.
 На отм. -0,300, 0,000 - прихожая, гостинная-кухня, С\У и лестница
 На отм. +3,020, +3,320 – 2 комнаты и прихожая
 высота здания h=7,98 м

8. Многоквартирный жилой дом на 16 квартир с площадью квартир 55 м² на земельном участке с кадастровым номером 69:10:0000024:11709

Здание – 2х этажное, прямоугольной формы с размерами в осях 10,8x50,72 м.

Изм.	Кол.уч	Лист	№ док	Подпись	Дата
Индв.№подлп	02/22				
Подп. и дата	04.22				
Взам.инв.№					

02/22-AP1

Лист

4

На отм. -0,300, 0,000 - прихожая, гостинная-кухня, С\У и лестница
На отм. +3,020, +3,320 – 2 комнаты и прихожая
высота здания h=7,98 м

9. Многоквартирный жилой дом на 24 квартир с площадью квартир 55 м² на земельном участке с кадастровым номером 69:10:0000024:11705

Здание – 2х этажное, прямоугольной формы с размерами в осях 10,8x75,92 м.
На отм. -0,300, 0,000 - прихожая, гостинная-кухня, С\У и лестница
На отм. +3,020, +3,320 – 2 комнаты и прихожая
высота здания h=7,98 м

10. Многоквартирный жилой дом на 16 квартир с площадью квартир 55 м² на земельном участке с кадастровым номером 69:10:0000024:11698

Здание – 2х этажное, прямоугольной формы с размерами в осях 10,8x50,72 м.
На отм. -0,300, 0,000 - прихожая, гостинная-кухня, С\У и лестница
На отм. +3,020, +3,320 – 2 комнаты и прихожая
высота здания h=7,98 м

За относительную отметку 0.000 принят уровень чистого пола первого этажа, что соответствует абсолютной отметке 136,66.

Для обеспечения соответствия здания установленным требованиям энергетической эффективности произведены работы по утеплению ограждающих конструкций. Установлены ПВХ окна с двойным стеклопакетом. На перекрытии 2 этажа применяется минераловатный утеплитель объемным весом 120кг/куб.м, на стенах – минераловатный утеплитель толщиной 50 мм объемным весом 100кг/куб.м.

3. Описание и обоснование использованных композиционных приемов при оформлении фасадов и интерьеров объекта капитального строительства

Архитектурное решение продолжает принципы, заложенные в проекте планировки территории. В отделке фасадов применены светлые оттенки бежевого в сочетании с терракотовым цветом. Цветовое решение выполнить в соответствии с разработанным паспортом цветового решения фасадов. Столярные изделия с двухкамерными стеклопакетами из ПВХ профиля.

4. Описание решений по отделке помещений основного, вспомогательного, обслуживающего и технического назначения

В проекте не рассматриваются.

5. Описание архитектурных решений, обеспечивающих естественное освещение помещений с постоянным пребыванием людей

Естественное освещение запроектировано в соответствии с СанПиН 2. 2. ½, 1. 1076-01 «Гигиенические требования к инсоляции и солнцезащите помещений жилых и общественных зданий и территорий». Окружающая застройка не содержит зданий, затеняю-

Изм.	Кол.уч	Лист	№ док	Подпись	Дата
02/22					
Индв.№подлп	Подп. и дата	Взам.инв.№			
02/22	04.22				

02/22-AP1

Лист

5

щих проектируемый дом, проектируемое здание, не вызовет ненормативного затенения, прилегающих территорий и зданий. Инсоляция помещений квартир не менее 3 часов, в соответствии с СП 54.13330.2011 п. 9.13.

6. Описание архитектурно-строительных мероприятий, обеспечивающих защиту помещений от шума, вибрации и другого воздействия

Мероприятия по защите от шума запроектированы в соответствии со СНиП 23-03.2003. «Защита от шума». Проектом предусмотрена установка оконных и балконных блоков из ПВХ профиля с 2-х камерным стеклопакетом, имеющим повышенную защиту от шума.

7. Описание решений по декоративно-художественной и цветной отделке интерьеров - для объектов непроизводственного назначения

Проектом не предусматривается.

Инв.№подп 02/22	Подп. и дата 04.22		Взам.инв.№		Лист 6		
Изм	Кол.уч	Лист	№ док	Подпись	Дата	02/22-AP1	Лист 6

Общие указания.

1. Проектируемое здание – многоквартирный жилой дом в дер. Кривцово, Калининского района
2. За относительную отметку 0,000 принят уровень чистого пола первого этажа.
3. Основные характеристики здания:
 - уровень ответственности – II;
 - степень огнестойкости – III.
4. Проект разработан для дер. Кривцово со следующими характеристиками, согласно СП 20.13330.2011 “Нагрузки и воздействия”, СП 131.13330.2020 “Строительная климатология”:
 - снеговая расчетная нагрузка = 210 кг/м.кв.;
 - ветровая нагрузка = 23 кг/м.кв.;
 - температура наружного воздуха наиболее холодной пятидневки = -29°C;
 - нормативная глубина промерзания глинистых грунтов = 1.4 м.;
 - сейсмичность отсутствует.
5. При производстве земляных работ руководствоваться требованиями СП 45.13330.2017 с минимальным нарушением природной структуры грунтов.
6. Бетонные работы производить в соответствии со СП 70.13330.2012.
7. Деревянные элементы строительных конструкций должны быть обработаны антисептиками и антипиренами. Защитную обработку деревянных конструкций дома производить в соответствии со СП 70.13330.2012 и СП 64.13330.2017.
8. В проекте заложены следующие конструктивные решения:
 - Наружные стены здания толщиной 500мм – 4х слойные:
 - наружный слой:
 - облицовочный кирпич (1 вариант)– 120 мм, гиперпрессованный кирпич гост 379–2015 (2 вариант)– 120 мм, Вентилируемый зазор – 30мм, Минераловатный утеплитель =100кг\куб.м– 50мм, газосиликатных блоков D500 (1 вариант стен) на клею, из газобетонных блоков (2 вариант стен) на клею
 - или
 - POROTHERM 380 TERMO (3 вариант), облицовочный кирпич – 120 мм (1 вариант) гиперпрессованный кирпич гост 379–2015 (2 вариант)
 - Внутренние стены – газосиликатные блоки – 300мм
 - Перегородки – газосиликатные блоки на клею.
 - Лестницы – металлическая с деревянными ступенями.
9. Кладку облицовочного керамического кирпича выполнить на растворе М150.
10. Перекрытия цоколя – железобетонные многослойные плиты по серии 1.141–1, вып. 60, 64, 1.241–1 вып. 24, 27; монолитные железобетонные участки В22.5. (1 вариант перекрытия цоколя). Монолитные железобетонные плиты, выполненные из бетона В35, армированные сетками из арматуры Вр–1 (2 вариант перекрытия цоколя).
11. Перекрытия – железобетонные многослойные плиты по серии 1.141–1, вып. 60, 64, 1.241–1 вып. 24, 27; монолитные железобетонные участки В22.5.
12. Кровля – стропильная, стропила выполнены из доски 200x40 мм. (1 вариант крыши), кровля плоская (1 вариант крыши)
13. Покрытие – металлочерепица (1 вариант крыши), ПВХ мембрана (2 вариант крыши)
14. Предусмотреть на фасаде здания продухи между вертикальными швами облицовочного кирпича для вентиляции минераловатного утеплителя количество продухов определить по месту производства работ исходя из кладки кирпичей и расположения дверных и оконных проемов.
15. Прочие указания см. на листах проекта.

Указания при производстве работ в зимнее время.

При производстве работ в зимнее время следует руководствоваться указаниями СП 68.13330.2017, СП 70.13330.2012, СП 82–101–98

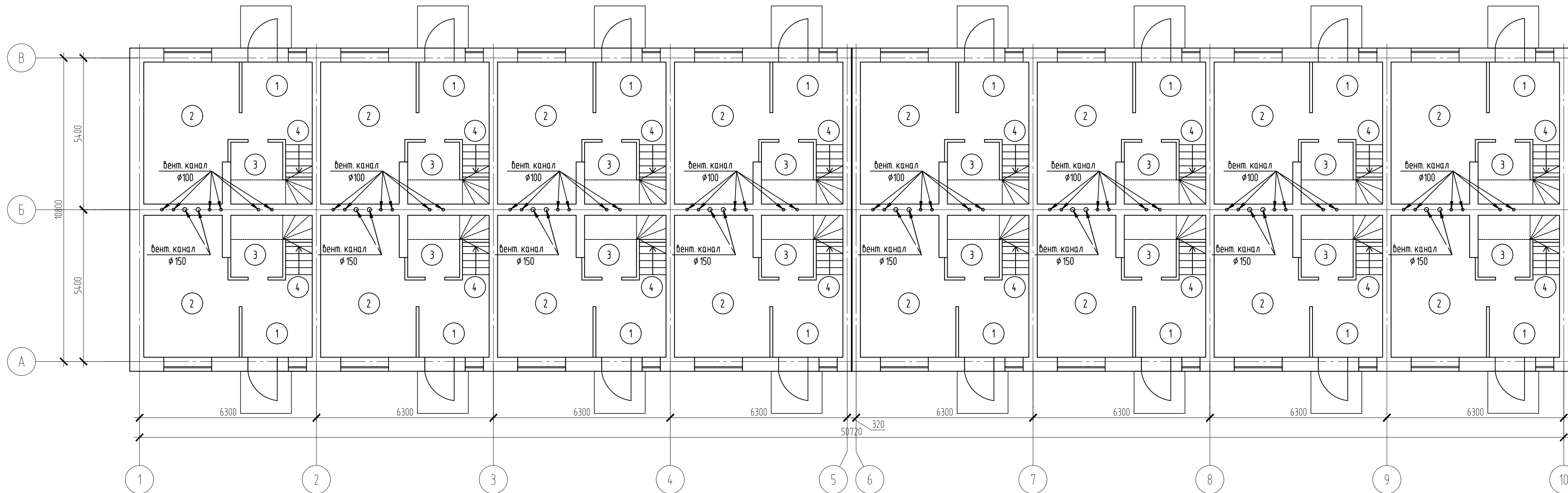
Ведомость рабочих чертежей основного комплекта

Лист	Наименование	Примечание
1	Общие данные.	
2	Кладочный план 1 этажа	
3	Кладочный план 2 этажа	
4	Разрез 1–1 (1–2 вариант стен) (1 вариант крыши)	
5	Разрез 2–2 (1–2 вариант стен) (1 вариант крыши)	
6	Разрез 1–1 (1–2 вариант стен) (2 вариант крыши)	
7	Разрез 1–1 (3 вариант стен) (1 вариант крыши)	
8	Разрез 1–1 (3 вариант стен) (2 вариант крыши)	
9	Фасад в осях 1–10, 10–1 (1 вариант крыши)	
10	Фасад в осях А–В, В–А (1 вариант крыши)	
11	Фасад в осях 1–10, 10–1 (2 вариант крыши)	
12	План кровли (1 вариант крыши)	
13	План кровли (2 вариант крыши)	

Согласовано

Взам. инв. №	
Подп. и дата	04.22
Инв. № подл.	02/22

						02/22–AP1			
						Проект комплексной жилой малоэтажной застройки в деревне Кривцово Калининского сельского поселения Тверской области, на земельных участках с кадастровыми номерами: 69:10:0000024:11698, 69:10:0000024:11705, 69:10:0000024:11706, 69:10:0000024:11707, 69:10:0000024:11708, 69:10:0000024:11709, 69:10:0000024:11710, 69:10:0000024:11711, 69:10:0000024:11712, 69:10:0000024:11713, 69:10:0000024:11714, 69:10:0000024:11715, 69:10:0000024:11716, 69:10:0000024:11717, 69:10:0000024:11718, 69:10:0000024:11719, 69:10:0000024:11720, 69:10:0000024:11721, 69:10:0000024:11722, 69:10:0000024:11723, 69:10:0000024:11724			
Изм.	Кол. уч.	Лист	№ док.	Подп.	Дата	Многоквартирные жилые дома с площадью квартир 55 кв.м	Стадия	Лист	Листов
							п	1	
ГИП		Волков Д.В.		<i>Д.Волков</i>		Общие данные	ООО СПМ “МОНОЛИТ”		
Разработал		Жаворонков М.О.		<i>М.О.Жаворонков</i>					
Н. контр		Лашин И.В.		<i>И.В.Лашин</i>					



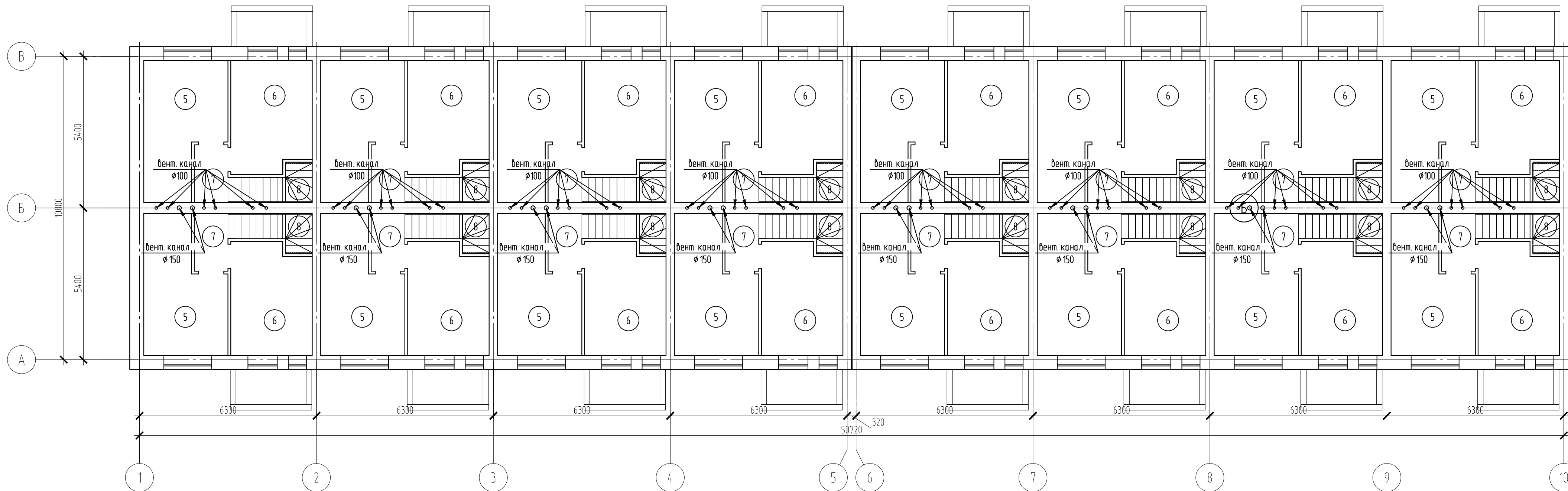
Экспликация помещений

Номер помещения	Наименование	Площадь, м ²	Кат. помещения
1	Прихожая	3.75	
2	Гостинная-кухня	16.74	
3	С\у	4.07	
4	Лестница	2.77	

Согласовано

Изм. № подл. 02/22
 Подп. и дата 04.22
 Взам. инв. № 04.22
 Инв. № подл. 02/22

						02/22-AP1			
						Проект комплексной жилой малоэтажной застройки в деревне Кривоцево Никулинского сельского поселения, Тверской области, на земельных участках с кадастровыми номерами: 69-10-0000024-11698, 69-10-0000024-11705, 69-10-0000024-11706, 69-10-0000024-11707, 69-10-0000024-11708, 69-10-0000024-11709, 69-10-0000024-11710, 69-10-0000024-11711, 69-10-0000024-11712, 69-10-0000024-11713, 69-10-0000024-11714, 69-10-0000024-11715, 69-10-0000024-11716, 69-10-0000024-11717, 69-10-0000024-11718, 69-10-0000024-11719, 69-10-0000024-11720, 69-10-0000024-11721, 69-10-0000024-11722, 69-10-0000024-11723, 69-10-0000024-11724.			
Изм.	Кол. уч.	Лист	№ док.	Подп.	Дата	Многоквартирные жилые дома с площадью квартир 55 кв.м	Стадия	Лист	Листов
ГИП				Волков Д.В.			п	2	
Разработал				Жаворонков М.О.		Отделочный план 1 этажа	ООО СПМ "МОНОЛИТ"		
Н. контр.				Лашин И.В.					



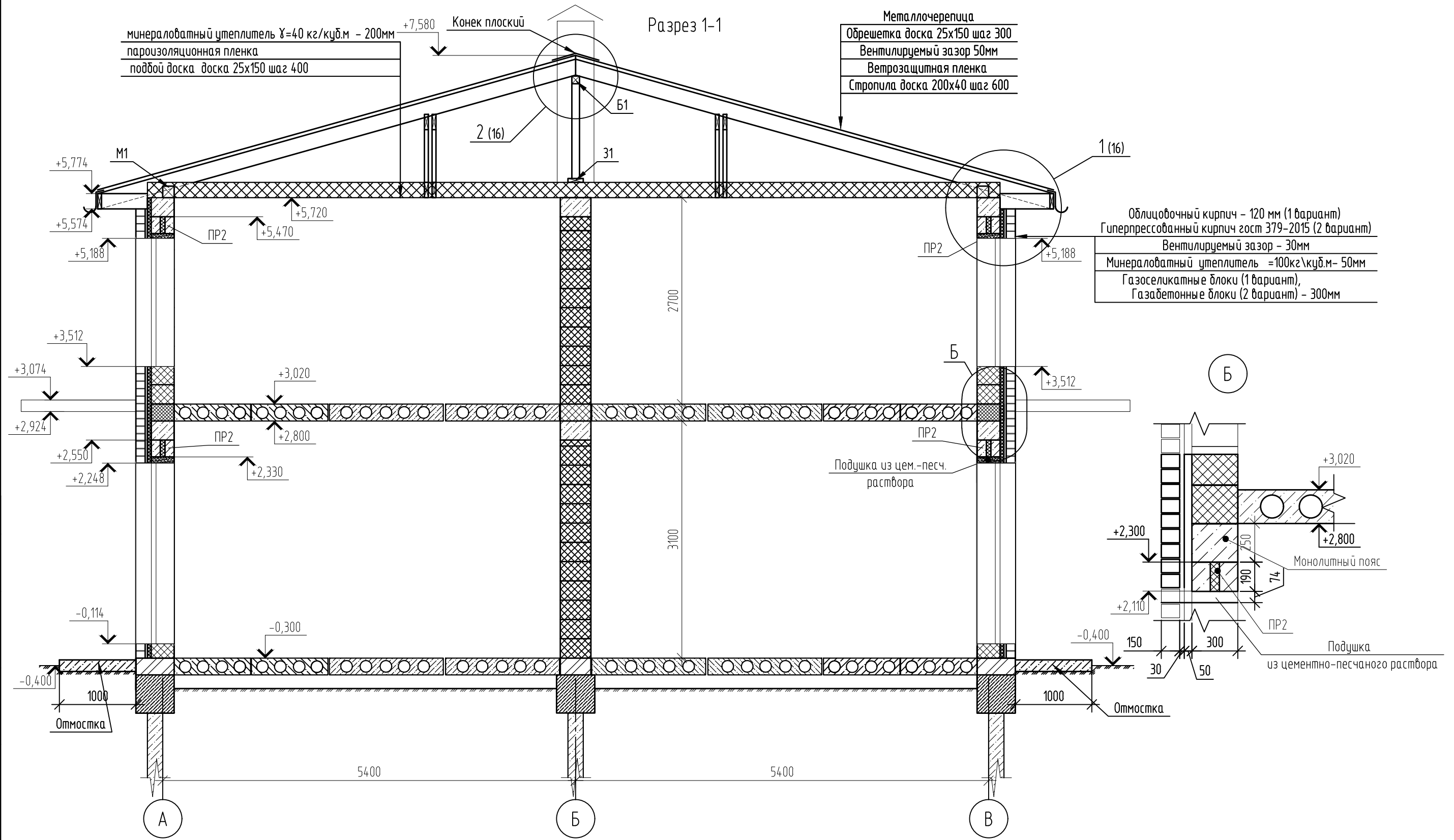
Экспликация помещений

Номер помещения	Наименование	Площадь, м ²	Кат.* помеще-ния
5	Спальня №1	12.01	
6	Спальня №2	10.52	
7	Коридор	2.21	
8	Лестница	2.93	

Согласовано

Изм. № подл.	02/22
Подп. и дата	04.22
Взам. инв. №	

						02/22-AP1			
						Проект комплексной жилой малоэтажной застройки в деревне Кривоцево Никулинского сельского поселения Тверской области, на земельных участках с кадастровыми номерами: 69-10-0000024-11698, 69-10-0000024-11705, 69-10-0000024-11706, 69-10-0000024-11707, 69-10-0000024-11708, 69-10-0000024-11709, 69-10-0000024-11710, 69-10-0000024-11711, 69-10-0000024-11712, 69-10-0000024-11713, 69-10-0000024-11714, 69-10-0000024-11715, 69-10-0000024-11716, 69-10-0000024-11717, 69-10-0000024-11718, 69-10-0000024-11719, 69-10-0000024-11720, 69-10-0000024-11721, 69-10-0000024-11722, 69-10-0000024-11723, 69-10-0000024-11724.			
Изм.	Кол. уч.	Лист	№ док.	Подп.	Дата	Многоквартирные жилые дома с площадью квартир 55 кв.м	Стадия	Лист	Листов
ГИП	Волков Д.В.			<i>Д.Волков</i>			п	3	
Разработал	Жаворонков М.О.			<i>М.Жаворонков</i>		Отделочный план 2 этажа	ООО СПМ "МОНОЛИТ"		
Н. контр.	Лашин И.В.			<i>И.Лашин</i>					

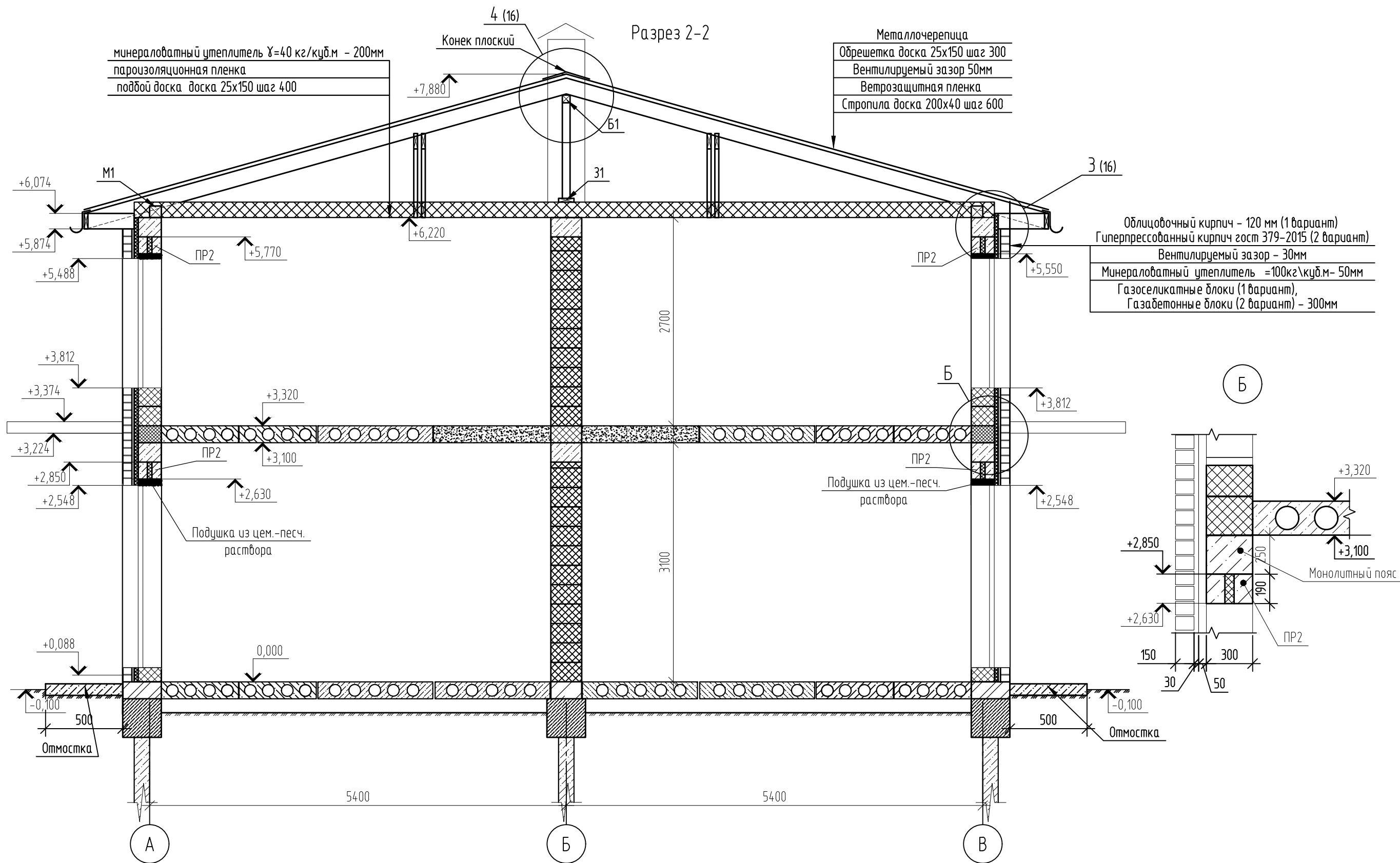


Согласовано

Инв. № подл.	02/22
Подп. и дата	04.22
Взам. инв. №	

- Примечания:
- В подушку из цементно-песчаного раствора уложить сетку 50x50 мм ϕ 5 Вр
 - Использовать раствор М100
 - Отмостка шириной 1000 мм и высотой 150 мм с армированием сеткой 100x100 мм ϕ 5 Вр-1 (допускается использовать стеклопластиковую арматуру соответствующего диаметра)
 - Кирпич с блоками связать сеткой базальтовой БЕНСТЕН К 50\50 - 25 по ТУ 23.99.19-035-00205009-2017 через 5 рядов кладки;
 - С целью выравнивания усл. отм 0.000 возможно использование в цокольной части кладки из керамического кирпича на цем. песчаном растворе.
 - При устройстве монолитных распределительных поясов под плиты перекрытия возможно использование композитной арматуры соответствующего диаметра с возможностью применения в качестве хомутов арматуры А240

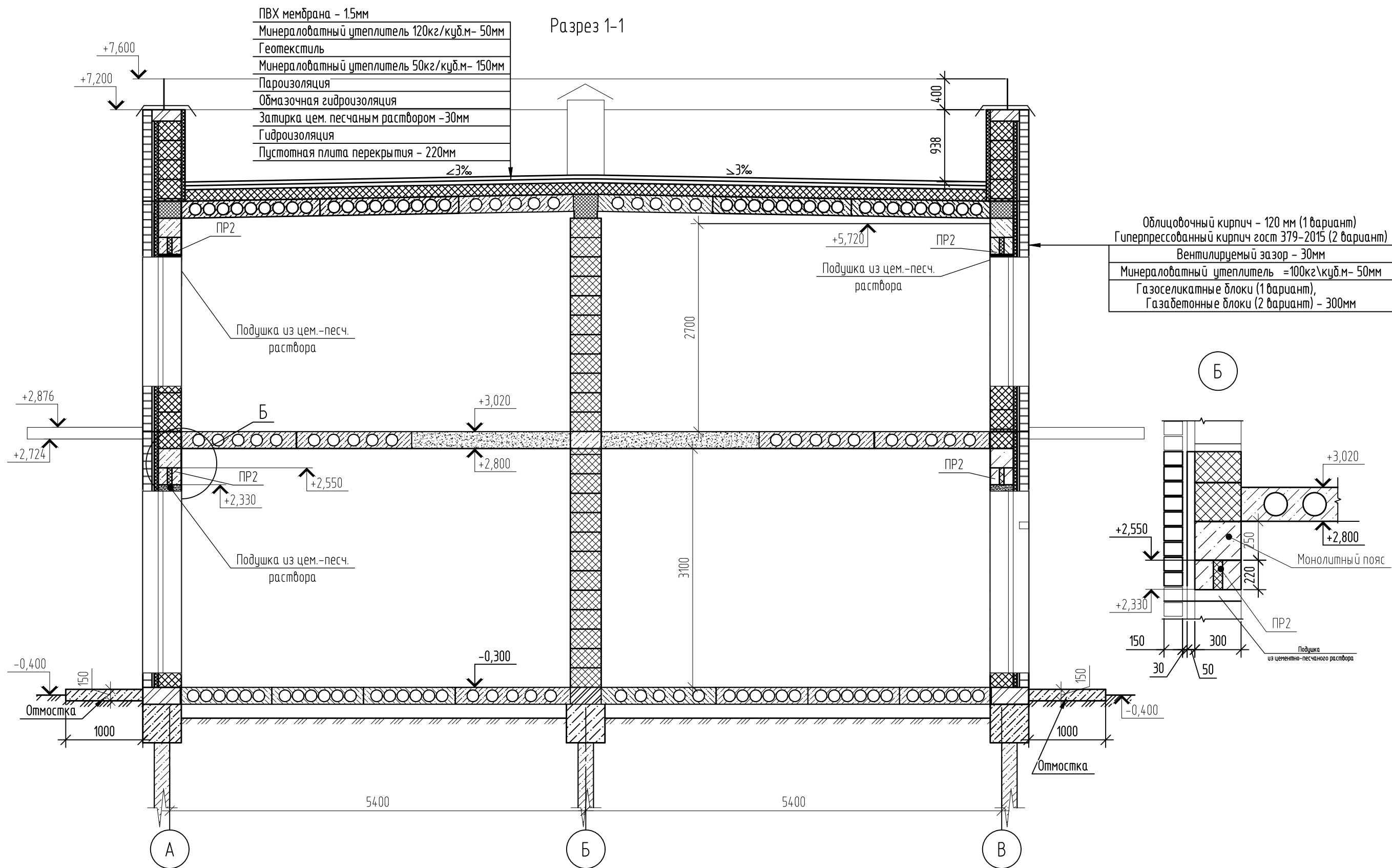
02/22-AP1							
Проект комплексной жилой малоэтажной застройки в деревне Крицово Никулинского сельского поселения Тверской области, на земельных участках с кадастровыми номерами: 69:10:0000024:11698, 69:10:0000024:11705, 69:10:0000024:11706, 69:10:0000024:11707, 69:10:0000024:11708, 69:10:0000024:11709, 69:10:0000024:11710, 69:10:0000024:11711, 69:10:0000024:11712, 69:10:0000024:11713, 69:10:0000024:11714, 69:10:0000024:11715, 69:10:0000024:11716, 69:10:0000024:11717, 69:10:0000024:11718, 69:10:0000024:11719, 69:10:0000024:11720, 69:10:0000024:11721, 69:10:0000024:11722, 69:10:0000024:11723, 69:10:0000024:11724							
Изм.	Кол. уч.	Лист	№ док.	Подп.	Дата		
ГИП	Волков Д.В.			<i>Д.Волков</i>			
Разработал	Жаворонков М.О.			<i>М.Жаворонков</i>			
Н. контр	Лашин И.В.			<i>И.Лашин</i>			
Многоквартирные жилые дома с площадью квартир 55 кв.м					Стадия	Лист	Листов
					п	4	
Разрез 1-1 (1-2 вариант стен) (1 вариант крыши)					ООО СПМ "МОНОЛИТ"		



Согласовано

Инв. № подл.	02/22
Подп. и дата	04.22
Взам. инв. №	

02/22-AP1						Проект комплексной жилой малоэтажной застройки в деревне Кривцово Никулинского сельского поселения Тверской области, на земельных участках с кадастровыми номерами: 69:10:0000024:11698, 69:10:0000024:11705, 69:10:0000024:11706, 69:10:0000024:11707, 69:10:0000024:11708, 69:10:0000024:11709, 69:10:0000024:11710, 69:10:0000024:11711, 69:10:0000024:11712, 69:10:0000024:11713, 69:10:0000024:11714, 69:10:0000024:11715, 69:10:0000024:11716, 69:10:0000024:11717, 69:10:0000024:11718, 69:10:0000024:11719, 69:10:0000024:11720, 69:10:0000024:11721, 69:10:0000024:11722, 69:10:0000024:11723, 69:10:0000024:11724			
Изм.	Кол. уч.	Лист	№ док.	Подп.	Дата	Многоквартирные жилые дома с площадью квартир 55 кв.м	Стадия	Лист	Листов
ГИП		Волков Д.В.		Д.Волков			п	5	
Разработал		Жаборонков М.О.					000 СПМ "МОНОЛИТ"		
Н. контр		Лашин И.В.				Разрез 2-2 (1-2 вариант стен) (1 вариант крыши)			

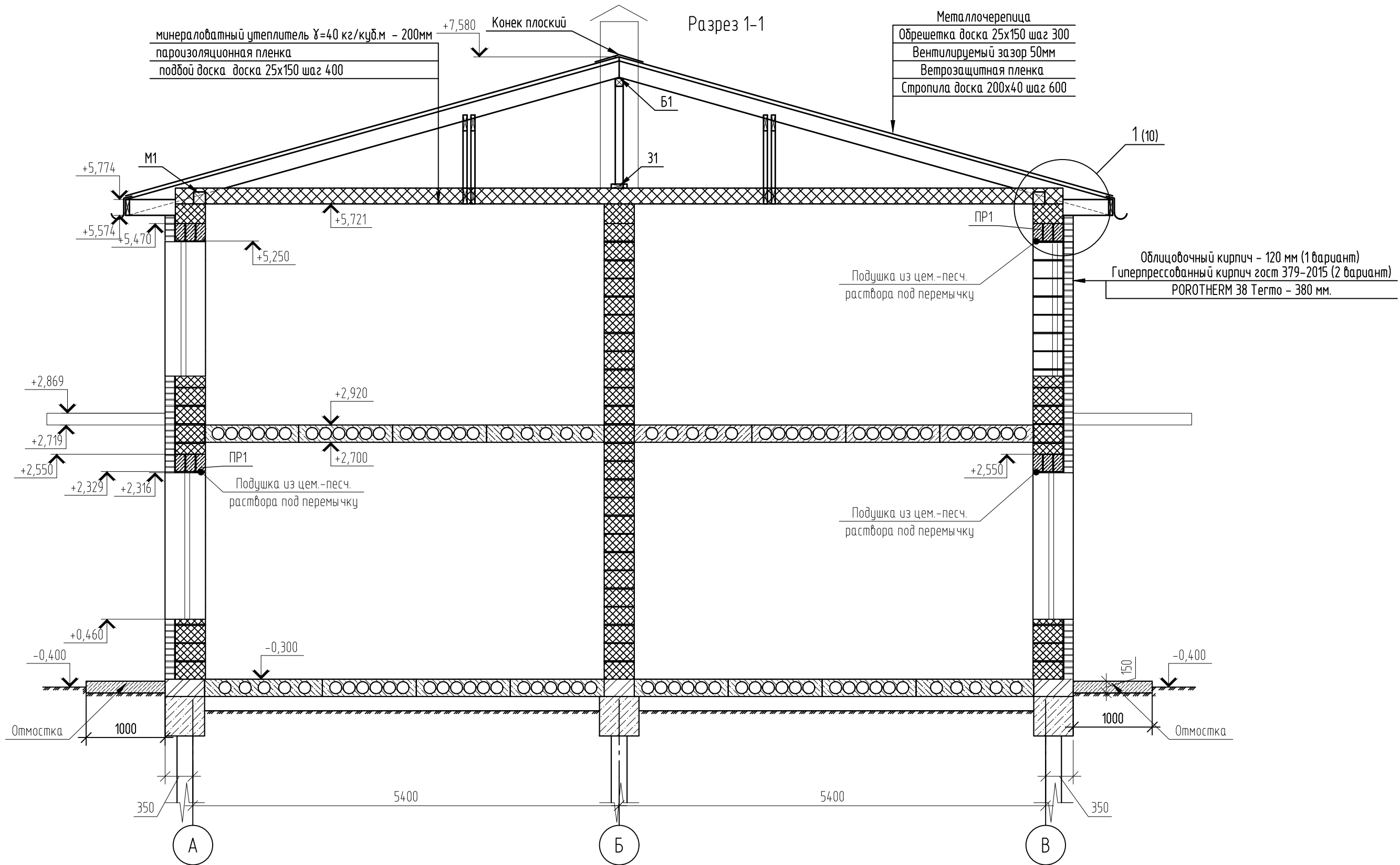


- Примечания:
1. В подушку из цементно-песчаного раствора уложить сетку 50x50 мм ϕ 5 Вр
 2. Использовать раствор М100
 3. Отмостка шириной 1000 мм и высотой 150 мм с армированием сеткой 100x100 мм ϕ 5 Вр-1 (допускается использовать стеклопластиковую арматуру соответствующего диаметра)
 4. Кирпич с блоками связать сеткой базальтовой БЕНСТЕН К 50\50 - 25 по ТУ 23.99.19-035-00205009-2017 через 5 рядов кладки;
 5. С целью выравнивания усл. отм 0,000 возможно использование в цокольной части кладки из керамического кирпича на цем. песчаном растворе.
 6. При устройстве монолитных распределительных поясов под плиты перекрытия возможно использование композитной арматуры соответствующего диаметра с возможностью применения в качестве хомутов арматуры А240

						02/22-AP1			
						Проект комплексной жилой малоэтажной застройки в деревне Кривцово Никулинского сельского поселения Тверской области, на земельных участках с кадастровыми номерами: 69:10:0000024:11698, 69:10:0000024:11705, 69:10:0000024:11706, 69:10:0000024:11707, 69:10:0000024:11708, 69:10:0000024:11709, 69:10:0000024:11710, 69:10:0000024:11711, 69:10:0000024:11712, 69:10:0000024:11713, 69:10:0000024:11714, 69:10:0000024:11715, 69:10:0000024:11716, 69:10:0000024:11717, 69:10:0000024:11718, 69:10:0000024:11719, 69:10:0000024:11720, 69:10:0000024:11721, 69:10:0000024:11722, 69:10:0000024:11723, 69:10:0000024:11724			
Изм.	Кол. уч.	Лист	№ док.	Подп.	Дата	Многоквартирные жилые дома с площадью квартир 55 кв.м	Стадия	Лист	Листов
ГИП	Волков Д.В.			<i>Д.Волков</i>			п	6	
Разработал	Жаворонков М.О.			<i>М.О. Жаворонков</i>					
Н. контр	Лашин И.В.			<i>И.В. Лашин</i>		Разрез 1-1 (1-2 вариант стен) (2 вариант крыши)	ООО СПМ "МОНОЛИТ"		

Согласовано

Инв. № подл.	02/22
Подп. и дата	<i>Д.Волков</i> 04.22
Взам. инв. №	



Примечания:

- В подушку из цементно-песчаного раствора уложить сетку 50x50 мм Ø5 Вр
- Отмостка шириной 1000 мм и высотой 150 мм с армированием сеткой 100x100 мм Ø5 Вр-1 (допускается использовать стеклопластиковую арматуру соответствующего диаметра)
- С целью выравнивания усл. отм 0.000 возможно использование в цокольной части кладки из керамического кирпича на цем. песчаном растворе.
- При возведении стены или опор ряды кирпичи должны быть привязаны так, чтобы стена или опора вели себя как один конструктивный элемент. Для правильной перевязки кладки вертикальные швы между отдельными кирпичами в двух соседних рядах должны быть сдвинуты не менее, чем на 87 мм.
- Кладку облицовочных кирпичей и пористых керамических камней вести согласно Рекомендациям производителя "Рекомендации ЦНИИСК по применению Porotherm в многэтажных зданиях" и конструктивные узлы (см.стр.10)

02/22-AP1

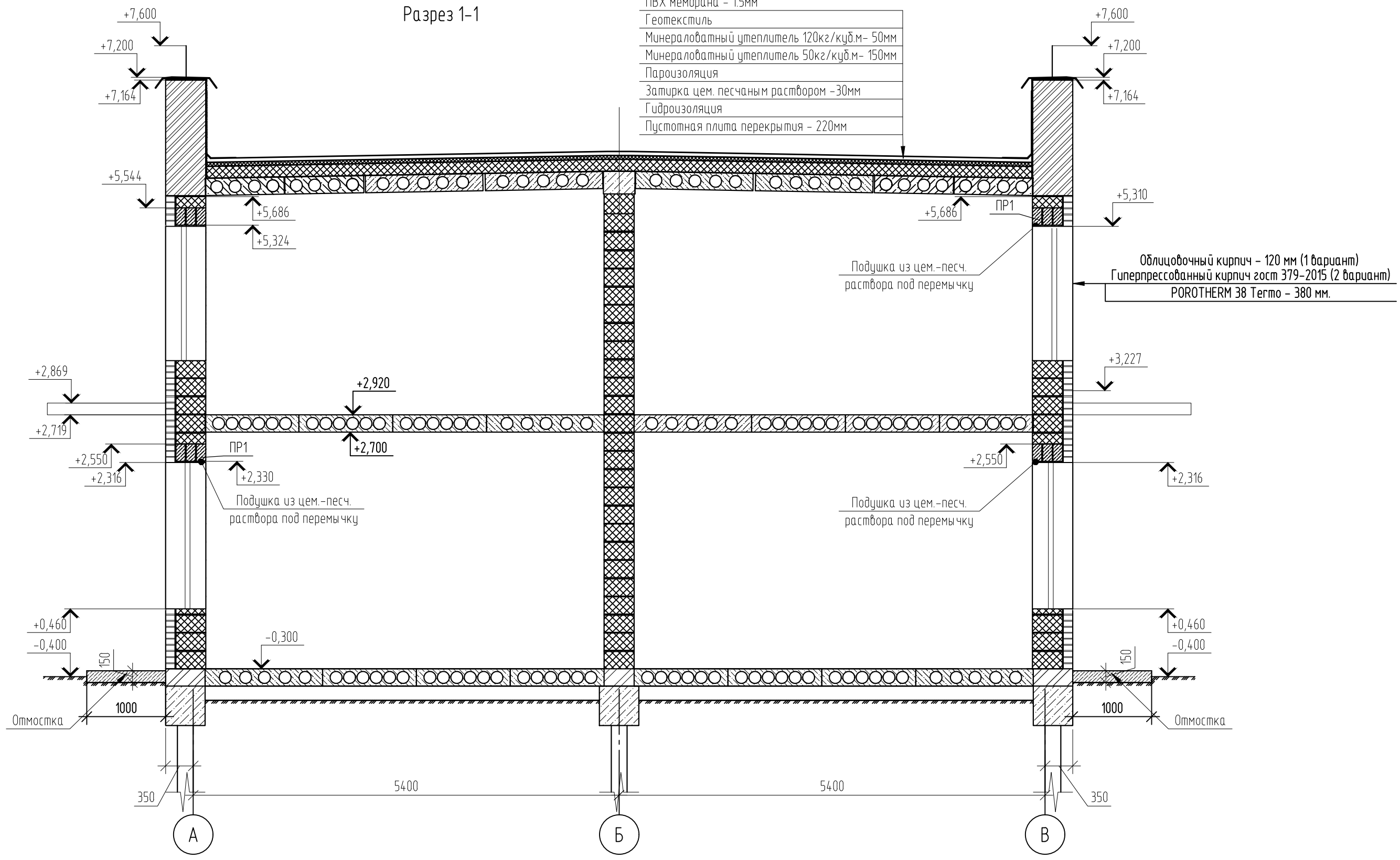
Проект комплексной жилой малоэтажной застройки в деревне Кривцово Никулинского сельского поселения Тверской области, на земельных участках с кадастровыми номерами: 69:10:0000024:11698, 69:10:0000024:11705, 69:10:0000024:11706, 69:10:0000024:11707, 69:10:0000024:11708, 69:10:0000024:11709, 69:10:0000024:11710, 69:10:0000024:11711, 69:10:0000024:11712, 69:10:0000024:11713, 69:10:0000024:11714, 69:10:0000024:11715, 69:10:0000024:11716, 69:10:0000024:11717, 69:10:0000024:11718, 69:10:0000024:11719, 69:10:0000024:11720, 69:10:0000024:11721, 69:10:0000024:11722, 69:10:0000024:11723, 69:10:0000024:11724

Изм.	Кол. уч.	Лист	№ док.	Подп.	Дата				
						Многоквартирные жилые дома с площадью квартир 55 кв.м	Стадия	Лист	Листов
ГИП	Волков Д.В.			<i>Д.Волков</i>			п	7	
Разработал	Жаворонков М.О.			<i>М.Жаворонков</i>					
Н. контр	Лашин И.В.			<i>И.Лашин</i>		Разрез 1-1 (3 вариант стен) (1 вариант крыши)	ООО СПМ "МОНОЛИТ"		

Взам. инв. №	
Подп. и дата	04.22
Инв. № подл.	02/22

Разрез 1-1

- ПВХ мембрана - 1.5мм
- Геотекстиль
- Минераловатный утеплитель 120кг/куб.м- 50мм
- Минераловатный утеплитель 50кг/куб.м- 150мм
- Пароизоляция
- Затирка цем. песчаным раствором -30мм
- Гидроизоляция
- Пустотная плита перекрытия - 220мм



Примечания:

1. В подушку из цементно-песчаного раствора уложить сетку 50x50 мм Ø5 Вр
2. Отмостка шириной 1000 мм и высотой 150 мм с армированием сеткой 100x100 мм Ø5 Вр-1 (допускается использовать стеклопластиковую арматуру соответствующего диаметра)
3. С целью выравнивания усл. отм 0.000 возможно использование в цокольной части кладки из керамического кирпича на цем. песчаном растворе.
4. При возведении стены или опор ряда кирпичи должны быть привязаны так, чтобы стена или опора вели себя как один конструктивный элемент. Для правильной перевязки кладки вертикальные швы между отдельными кирпичами в двух соседних рядах должны быть сдвинуты не менее, чем на 87 мм.
5. Кладку облицовочных кирпичей и поритых керамических камней вести согласно Рекомендациям производителя "Рекомендации ЦНИИСК по применению Porotherm в многоэтажных зданиях" и конструктивные узлы (см.стр.10)

02/22-AP1					
Проект комплексной жилой малоэтажной застройки в деревне Крицово Никулинского сельского поселения Тверской области, на земельных участках с кадастровыми номерами: 69:10:000024:11698, 69:10:000024:11705, 69:10:000024:11706, 69:10:000024:11707, 69:10:000024:11708, 69:10:000024:11709, 69:10:000024:11710, 69:10:000024:11711, 69:10:000024:11712, 69:10:000024:11713, 69:10:000024:11714, 69:10:000024:11715, 69:10:000024:11716, 69:10:000024:11717, 69:10:000024:11718, 69:10:000024:11719, 69:10:000024:11720, 69:10:000024:11721, 69:10:000024:11722, 69:10:000024:11723, 69:10:000024:11724					
Изм.	Кол. уч.	Лист	№ док.	Подп.	Дата
ГИП	Волков Д.В.			<i>Д.Волков</i>	
Разработал	Жаворонков М.О.			<i>М.Жаворонков</i>	
Н. контр	Лашин И.В.			<i>И.Лашин</i>	
Многоквартирные жилые дома с площадью квартир 55 кв.м					Стадия
Разрез 1-1 (3 вариант стен) (2 вариант крыши)					Лист
ООО СПМ "МОНОЛИТ"					Листов
п					8

Согласовано

Взам. инв. №	
Подп. и дата	04.22
Инв. № подл.	02/22

Фасад в осях 1-10



Фасад в осях 10-1

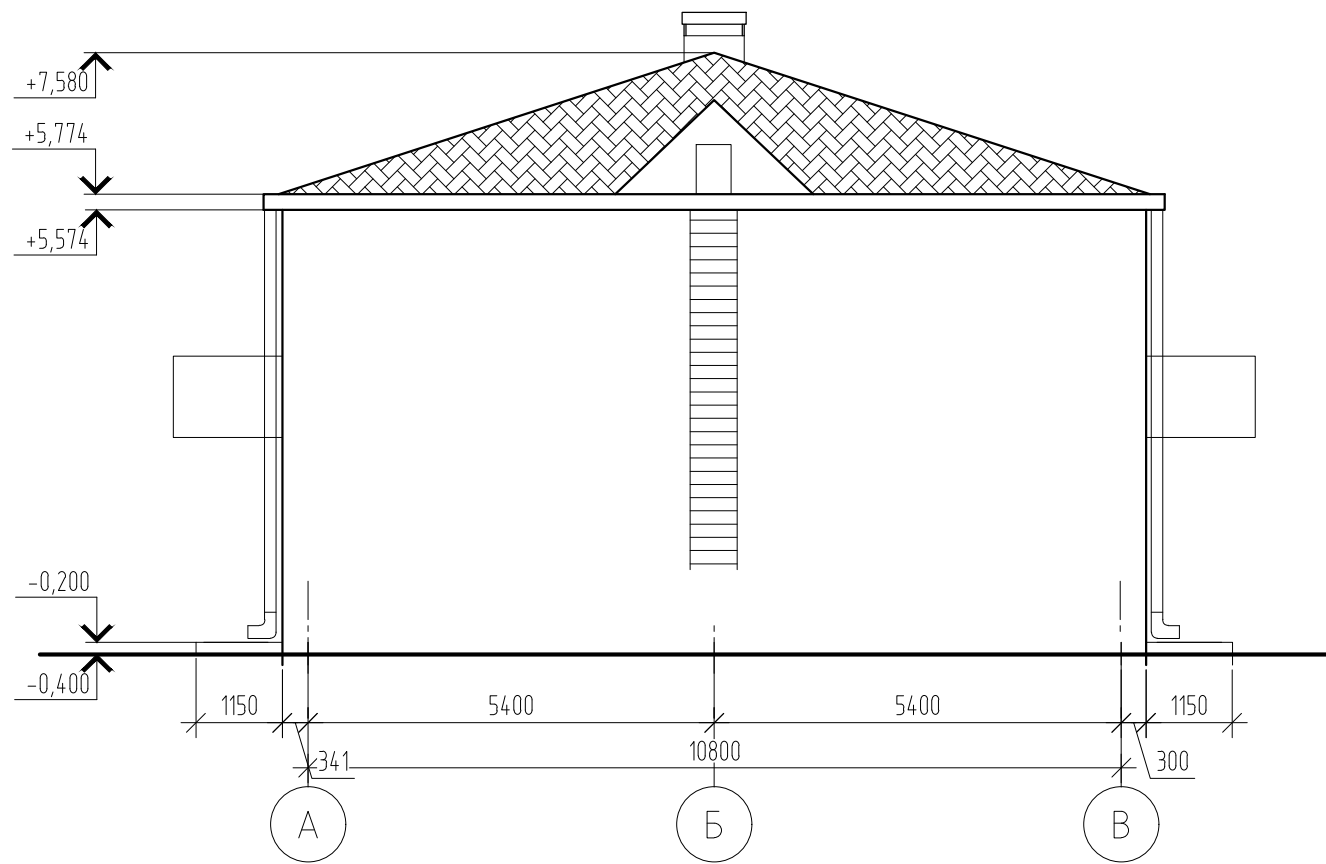


Согласовано

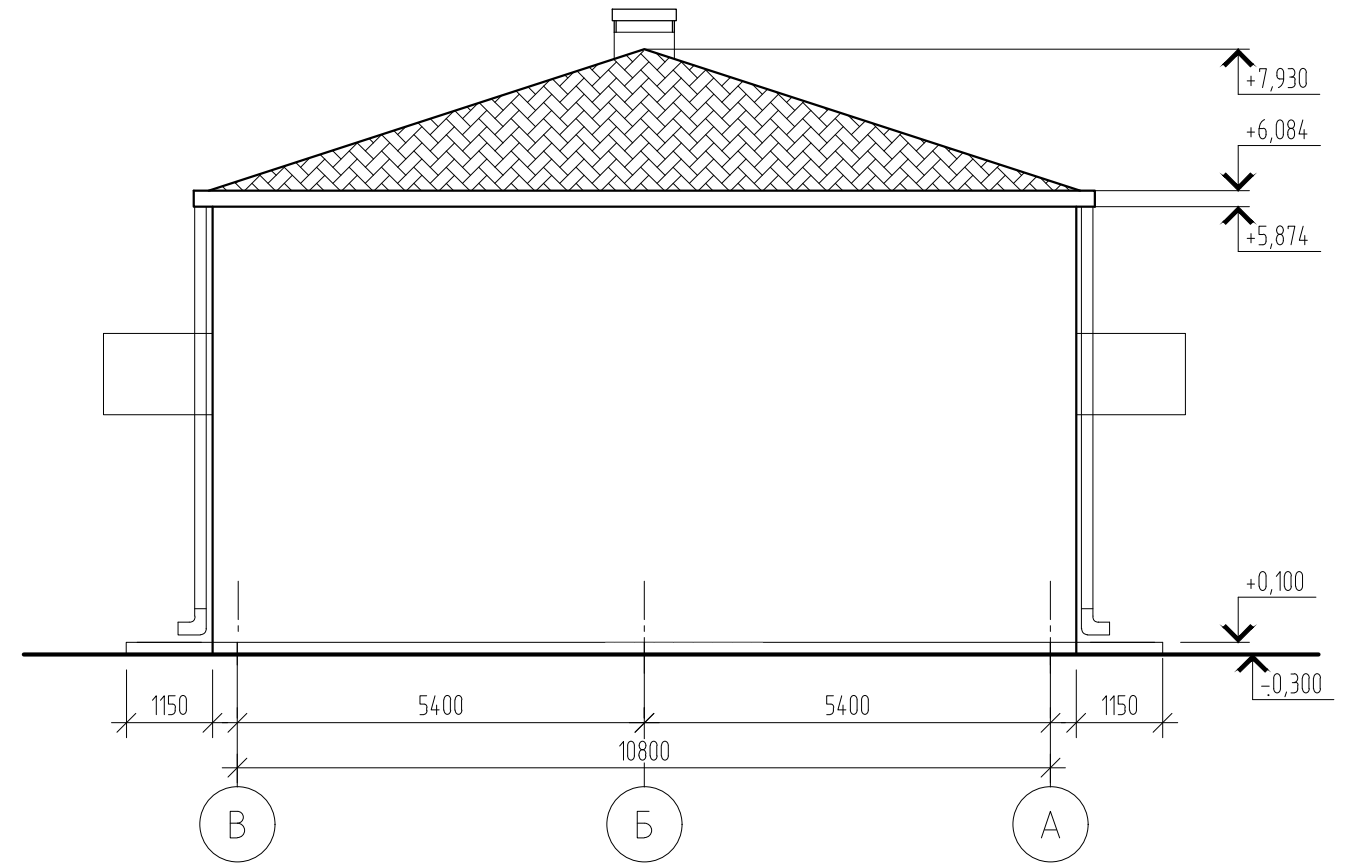
Изм. № подл.	02/22
Подп. и дата	04.22
Взам. инв. №	

						02/22-AP1			
						Проект комплексной жилой малоэтажной застройки в деревне Кривоцево Никулинского сельского поселения Тверской области, на земельных участках с кадастровыми номерами: 69-10-0000024-11698, 69-10-0000024-11705, 69-10-0000024-11706, 69-10-0000024-11707, 69-10-0000024-11708, 69-10-0000024-11709, 69-10-0000024-11710, 69-10-0000024-11711, 69-10-0000024-11712, 69-10-0000024-11713, 69-10-0000024-11714, 69-10-0000024-11715, 69-10-0000024-11716, 69-10-0000024-11717, 69-10-0000024-11718, 69-10-0000024-11719, 69-10-0000024-11720, 69-10-0000024-11721, 69-10-0000024-11722, 69-10-0000024-11723, 69-10-0000024-11724			
Изм.	Кол. уч.	Лист	№ док.	Подп.	Дата	Многоквартирные жилые дома с площадью квартир 55 кв.м	Стадия	Лист	Листов
ГИП		Волков Д.В.		<i>Д.Волков</i>			п	9	
Разработал		Жаворонков М.О.		<i>М.Жаворонков</i>			ООО СПМ "МОНОЛИТ"		
Н. контр.		Лашин И.В.		<i>И.Лашин</i>					
						Фасад в осях 1-10, 10-1 (1 вариант крыши)			

Фасад в осях В-А



Фасад в осях А-В



Согласовано

Инв. № подл.	02/22
Подп. и дата	Д.Волков 04.22
Взам. инв. №	

						02/22-AP1			
						Проект комплексной жилой малоэтажной застройки в деревне Крицово Никулинского сельского поселения Тверской области, на земельных участках с кадастровыми номерами: 69:10:0000024:11698, 69:10:0000024:11705, 69:10:0000024:11706, 69:10:0000024:11707, 69:10:0000024:11708, 69:10:0000024:11709, 69:10:0000024:11710, 69:10:0000024:11711, 69:10:0000024:11712, 69:10:0000024:11713, 69:10:0000024:11714, 69:10:0000024:11715, 69:10:0000024:11716, 69:10:0000024:11717, 69:10:0000024:11718, 69:10:0000024:11719, 69:10:0000024:11720, 69:10:0000024:11721, 69:10:0000024:11722, 69:10:0000024:11723, 69:10:0000024:11724			
Изм.	Кол. уч.	Лист	№ док.	Подп.	Дата	Многоквартирные жилые дома с площадью квартир 55 кв.м	Стадия	Лист	Листов
ГИП		Волков Д.В.		Д.Волков			п	10	
Разработал		Жаворонков М.О.					000 СПМ "МОНОЛИТ"		
Н. контр		Лашин И.В.				Фасад в осях А-В, В-А (1 вариант крыши)			



Фасад в осях 1-10

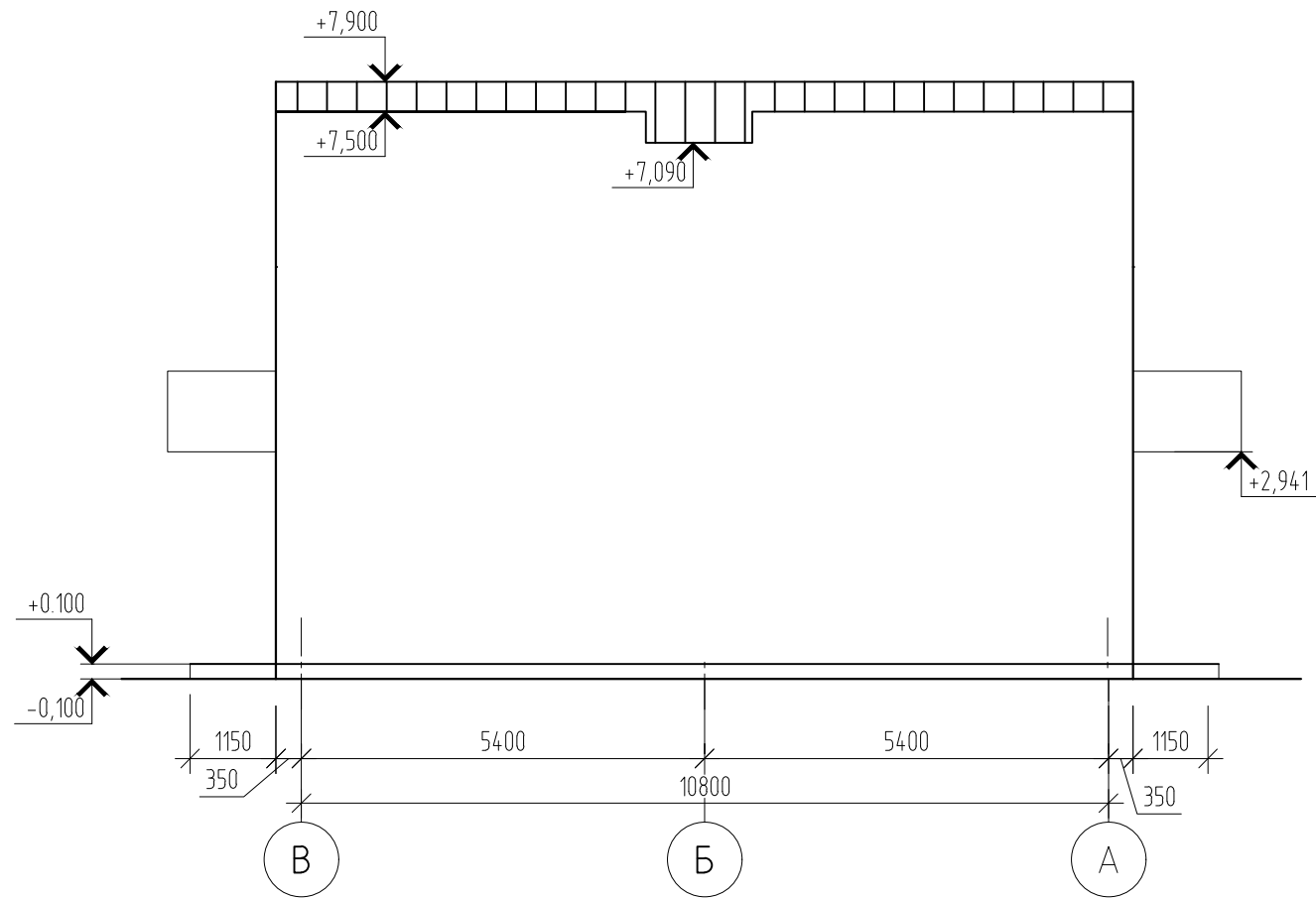


Фасад в осях 10-1

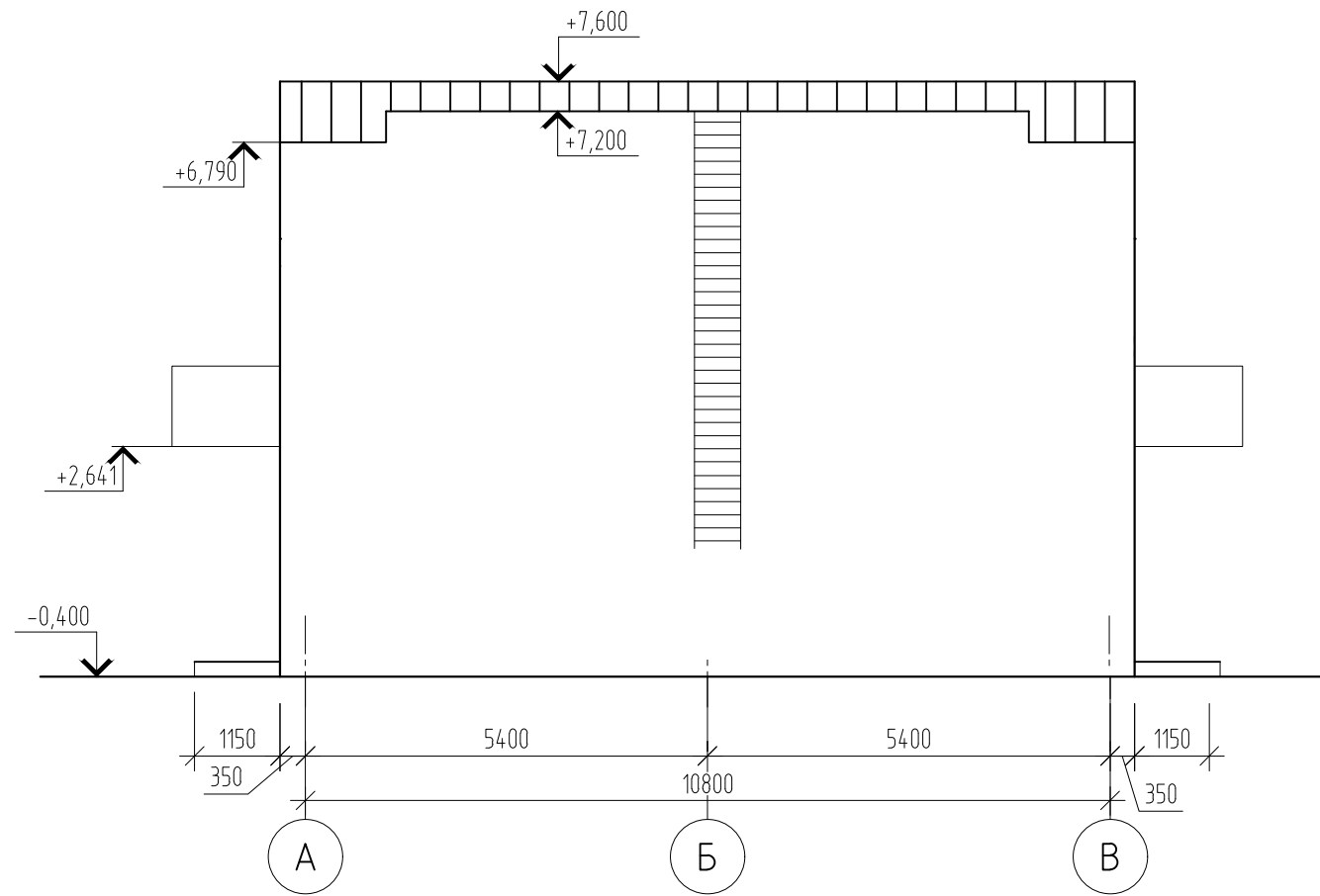
Согласовано	
Изм. № подл.	02/22
Подп. и дата	04.22
Взам. инв. №	

						02/22-AP1			
						Проект комплексной жилой малоэтажной застройки в деревне Кривоцево Никулинского сельского поселения Тверской области, на земельных участках с кадастровыми номерами: 69-10-0000024-11698, 69-10-0000024-11705, 69-10-0000024-11706, 69-10-0000024-11707, 69-10-0000024-11708, 69-10-0000024-11709, 69-10-0000024-11710, 69-10-0000024-11711, 69-10-0000024-11712, 69-10-0000024-11713, 69-10-0000024-11714, 69-10-0000024-11715, 69-10-0000024-11716, 69-10-0000024-11717, 69-10-0000024-11718, 69-10-0000024-11719, 69-10-0000024-11720, 69-10-0000024-11721, 69-10-0000024-11722, 69-10-0000024-11723, 69-10-0000024-11724			
Изм.	Кол. уч.	Лист	№ док.	Подп.	Дата	Многоквартирные жилые дома с площадью квартир 55 кв.м	Стадия	Лист	Листов
ГИП				Волков Д.В.			п	11	
Разработал				Жаворонков М.О.			ООО СПМ "МОНОЛИТ"		
Н. контр.				Лашин И.В.		Фасад в осях 1-15, 15-1 (2 вариант крыши)			

Фасад в осях В-А



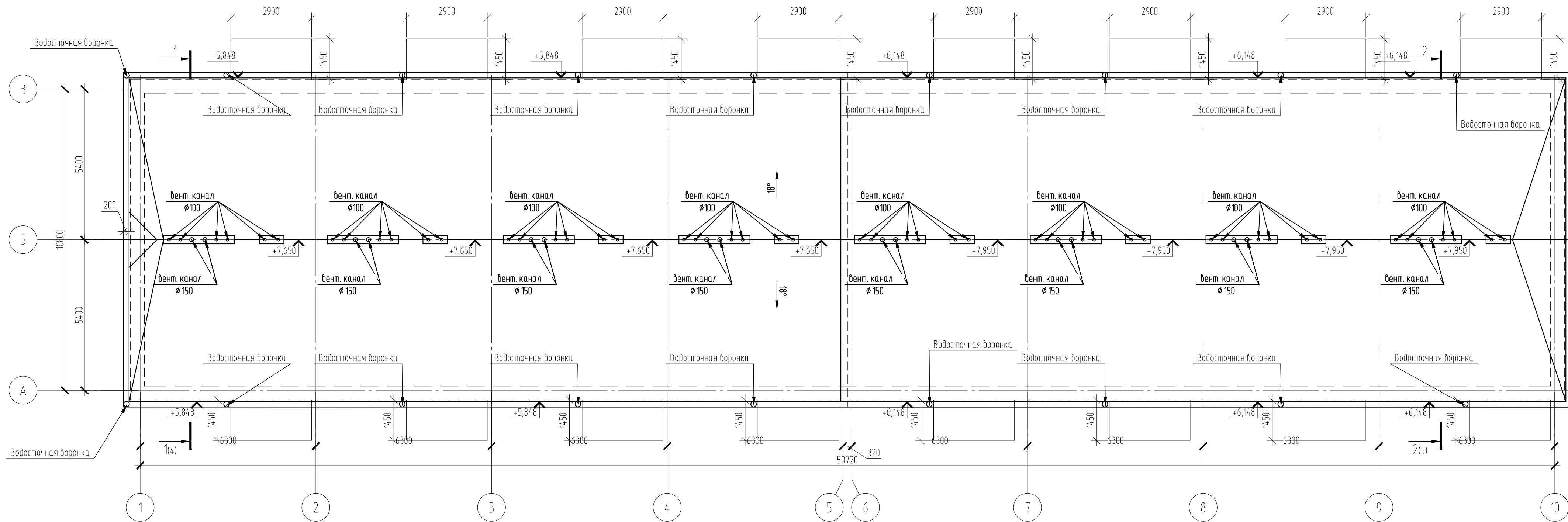
Фасад в осях А-В



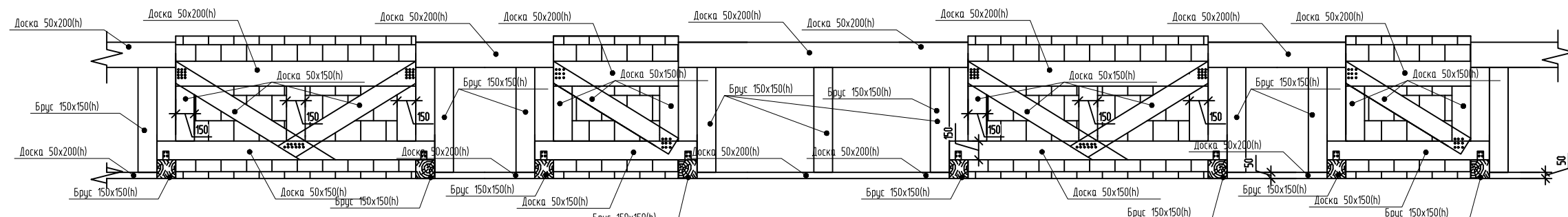
Согласовано

Инв. № подл.	02/22
Подп. и дата	Д.Волков 04.22
Взам. инв. №	

						02/22-AP1			
						Проект комплексной жилой малоэтажной застройки в деревне Крицово Никулинского сельского поселения Тверской области, на земельных участках с кадастровыми номерами: 69:10:0000024:11698, 69:10:0000024:11705, 69:10:0000024:11706, 69:10:0000024:11707, 69:10:0000024:11708, 69:10:0000024:11709, 69:10:0000024:11710, 69:10:0000024:11711, 69:10:0000024:11712, 69:10:0000024:11713, 69:10:0000024:11714, 69:10:0000024:11715, 69:10:0000024:11716, 69:10:0000024:11717, 69:10:0000024:11718, 69:10:0000024:11719, 69:10:0000024:11720, 69:10:0000024:11721, 69:10:0000024:11722, 69:10:0000024:11723, 69:10:0000024:11724			
Изм.	Кол. уч.	Лист	№ док.	Подп.	Дата	Многоквартирные жилые дома с площадью квартир 55 кв.м	Стадия	Лист	Листов
							п	12	
							Фасад в осях А-В, В-А (2 вариант крыши)	ООО СПМ "МОНОЛИТ"	



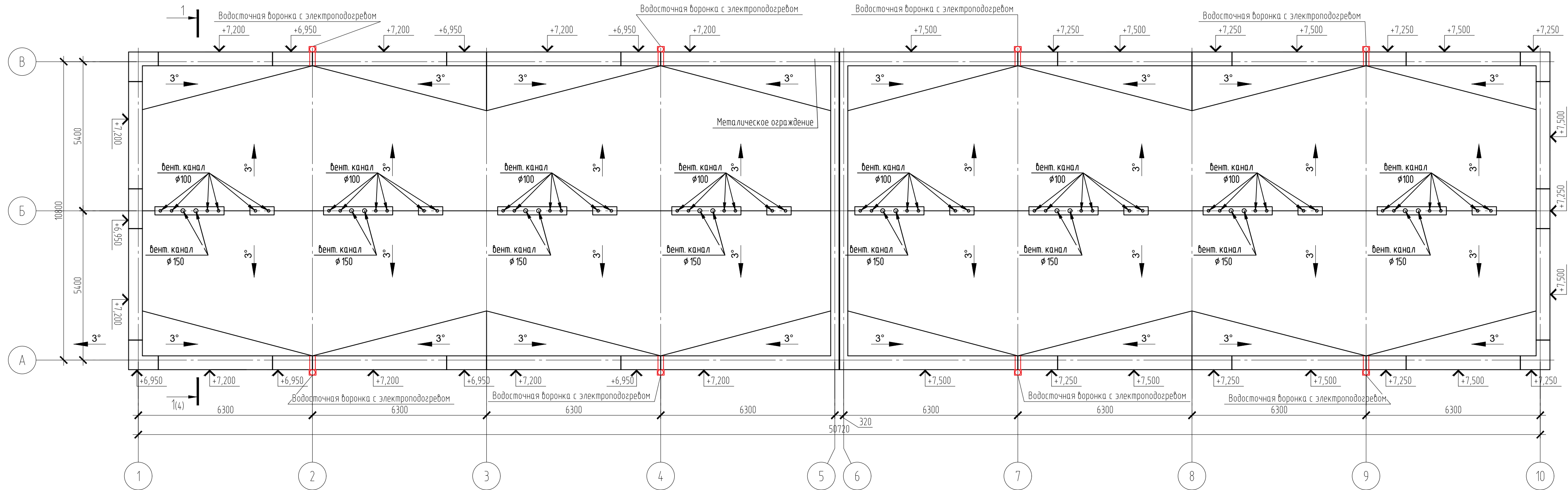
Вид А



02/22-AP1					
Проект комплексной жилой малоэтажной застройки в деревне Кривошево Никулинского сельского поселения Тверской области, на земельных участках с кадастровыми номерами: 69-10-0000024-11698, 69-10-0000024-11705, 69-10-0000024-11706, 69-10-0000024-11707, 69-10-0000024-11708, 69-10-0000024-11709, 69-10-0000024-11710, 69-10-0000024-11711, 69-10-0000024-11712, 69-10-0000024-11713, 69-10-0000024-11714, 69-10-0000024-11715, 69-10-0000024-11716, 69-10-0000024-11717, 69-10-0000024-11718, 69-10-0000024-11719, 69-10-0000024-11720, 69-10-0000024-11721, 69-10-0000024-11722, 69-10-0000024-11723, 69-10-0000024-11724					
Изм.	Кол. уч.	Лист	№ док.	Подп.	Дата
ГИП	Волков Д.В.			<i>Д.Волков</i>	
Разработал	Жаворонков М.О.			<i>М.Жаворонков</i>	
Н. контр.	Лашин И.В.			<i>И.Лашин</i>	
Многоквартирные жилые дома с площадью квартир 55 кв.м					Стадия
План кровли (1 вариант крыши)					Лист
000 СПМ "МОНОЛИТ"					Листов
Копировал					п
Копировал					13

Согласовано

Изм. № подл.	02/22
Подп. и дата	04.22
Взам. инв. №	



Согласовано					
Изм. № подл.	02/22	Подп. и дата	04.22	Взам. инв. №	

						02/22-AP1			
						Проект комплексной жилой малоэтажной застройки в деревне Кривоцово Никулинского сельского поселения Тверской области, на земельных участках с кадастровыми номерами: 69-10-0000024-11698, 69-10-0000024-11705, 69-10-0000024-11706, 69-10-0000024-11707, 69-10-0000024-11708, 69-10-0000024-11709, 69-10-0000024-11710, 69-10-0000024-11711, 69-10-0000024-11712, 69-10-0000024-11713, 69-10-0000024-11714, 69-10-0000024-11715, 69-10-0000024-11716, 69-10-0000024-11717, 69-10-0000024-11718, 69-10-0000024-11719, 69-10-0000024-11720, 69-10-0000024-11721, 69-10-0000024-11722, 69-10-0000024-11723, 69-10-0000024-11724			
Изм.	Кол. уч.	Лист	№ док.	Подп.	Дата	Многоквартирные жилые дома с площадью квартир 55 кв.м	Стадия	Лист	Листов
ГИП		Волков Д.В.		<i>Д.Волков</i>			п	14	
Разработал		Жаворонков М.О.		<i>М.Жаворонков</i>			000 СПМ "МОНОЛИТ"		
Н. контр.		Лашин И.В.		<i>И.Лашин</i>					
						План кровли (2 вариант крыши)			