

Градостроительный план земельного участка

кадастровый номер 36:25:6945026:5293
для строительства многоквартирного жилого дома по адресу:
ул. Ягодная, 17, с. Ямное,
Рамонский район Воронежская область



АДМИНИСТРАЦИЯ
ЯМЕНСКОГО СЕЛЬСКОГО ПОСЕЛЕНИЯ
РАМОНСКОГО МУНИЦИПАЛЬНОГО РАЙОНА
ВОРОНЕЖСКОЙ ОБЛАСТИ

ПОСТАНОВЛЕНИЕ

от 16.03.2018 № 475
с. Ямное

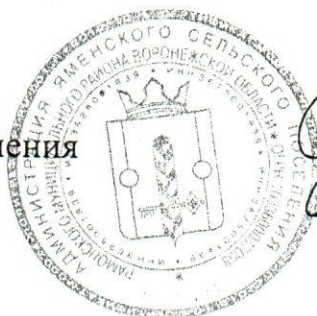
Об утверждении
Градостроительного плана
земельного участка для
строительства многоквартирного
жилого дома, расположенного по
адресу: Воронежская область,
Рамонский район, с. Ямное, ул.
Ягодная, 17



В соответствии с Градостроительным кодексом Российской Федерации, приказом Министерства строительства и жилищно-коммунального хозяйства Российской Федерации от 25.04.2017 г. № 741/пр «Об утверждении формы градостроительного плана земельного участка и порядка ее заполнения», администрация Яменского сельского поселения Рамонского муниципального района Воронежской области **п о с т а н о в л я е т:**

Утвердить Градостроительный план земельного участка для строительства многоквартирного жилого дома, расположенного по адресу: Воронежская область, Рамонский район, с. Ямное, ул. Ягодная, 17 с кадастровым номером 36:25:6945026:5293.

Глава
сельского поселения



В.Г. Федянин

ГРАДОСТРОИТЕЛЬНЫЙ ПЛАН ЗЕМЕЛЬНОГО УЧАСТКА

№	R	U	3	6	5	2	5	3	1	5	-	0	0	0	0	0	0	0	0	0	0	0	0	0	4	2	1
---	---	---	---	---	---	---	---	---	---	---	---	---	---	---	---	---	---	---	---	---	---	---	---	---	---	---	---

Градостроительный план земельного участка подготовлен на основании заявления

от ООО «ВИТ-СТРОЙ»

(реквизиты заявления правообладателя земельного участка с указанием ф.и.о. заявителя – физического лица, либо реквизиты заявления и наименование заявителя – юридического лица о выдаче градостроительного плана земельного участка)

Местонахождение земельного участка: Воронежская область, Рамонский муниципальный район, Яменское сельское поселение, с. Ямное, ул. Ягодная, 17

(субъект Российской Федерации, муниципальный район или городской округ, поселение)

Описание границ земельного участка:

Обозначение (номер) характерной точки	Перечень координат характерных точек в системе координат, используемой для ведения Единого государственного реестра недвижимости	
	X	Y
1	527 290,73	1 299 099,99
2	527 278,24	1 299 119,54
3	527 138,25	1 299 088,77
4	527 152,05	1 299 067,18
5	527 160,50	1 299 063,68
6	527 287,23	1 299 091,53

Кадастровый номер земельного участка (при наличии): 36:25:6945026:5293

Площадь земельного участка: 4153 кв. м.

Информация о расположенных в границах земельного участка объектах капитального строительства: объекты капитального строительства отсутствуют

Информация о границах зоны планируемого размещения объекта капитального строительства в соответствии с утвержденным проектом планировки территории (при наличии): проект планировки утвержден

Обозначение (номер) характерной точки	Перечень координат характерных точек в системе координат, используемой для ведения Единого государственного реестра недвижимости	
	X	Y

Реквизиты проекта планировки территории и (или) проекта межевания территории в случае, если земельный участок расположен в границах территории, в отношении которой утверждены проект планировки территории и (или) проект межевания территории проект планировки территории утвержден постановлением Яменского сельского поселения №519 от 17.11.2017 г., 25.07.2017 г.

(указывается в случае, если земельный участок расположен в границах территории, в отношении которой утверждены проект планировки территории и (или) проект межевания территории)

Градостроительный план подготовлен главой Яменского сельского поселения Рамонского муниципального района Воронежской области Федяниным В.Г.

(Ф. и. О., должность уполномоченного лица, наименование органа или организации)

М.П.
(при наличии)

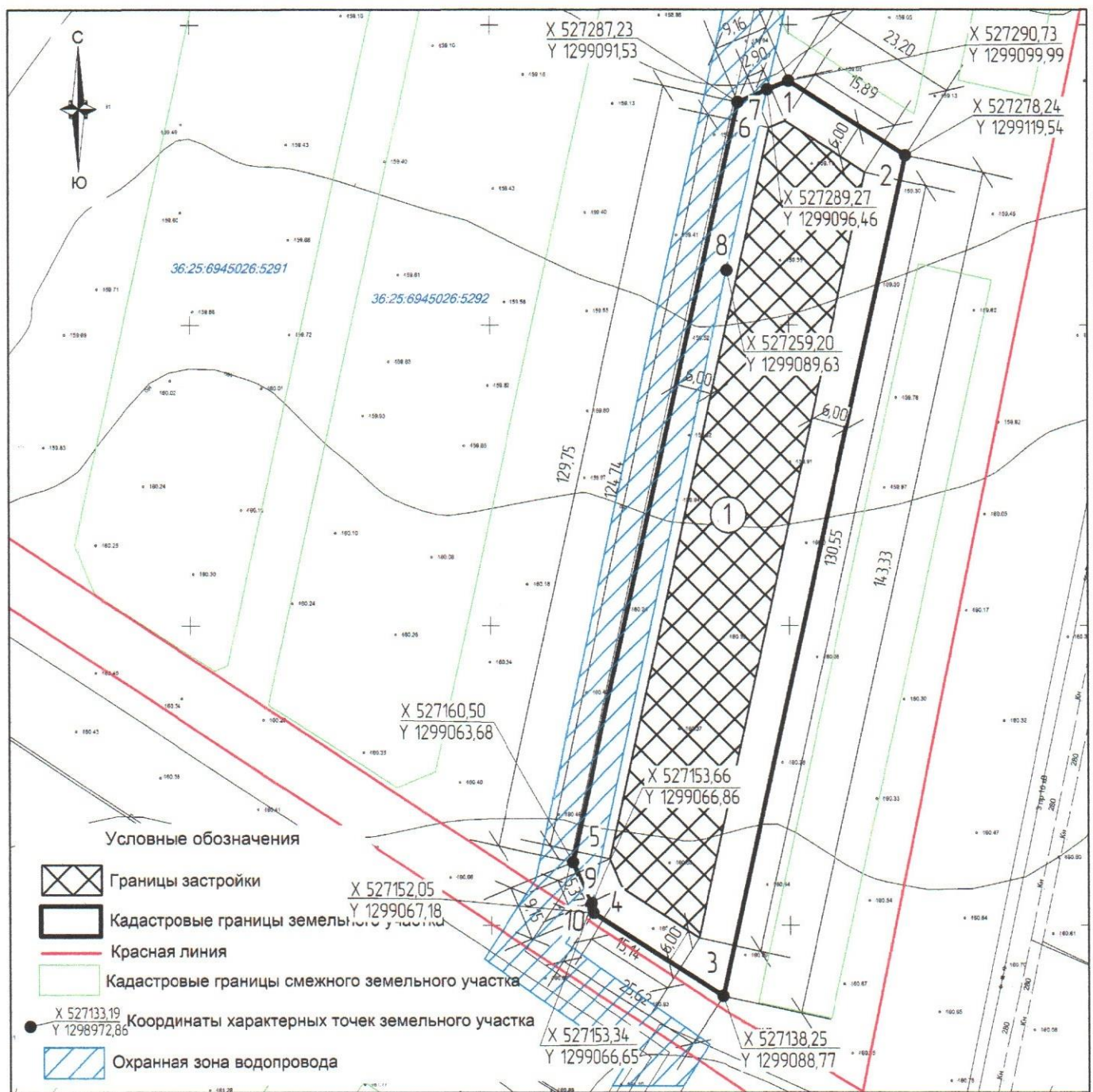
(подпись)

/ Федянин В.Г. /
(расшифровка подписи)

Дата выдачи « 13 » ноября 2018г.



1. Чертеж градостроительного плана земельного участка и линий градостроительного регулирования

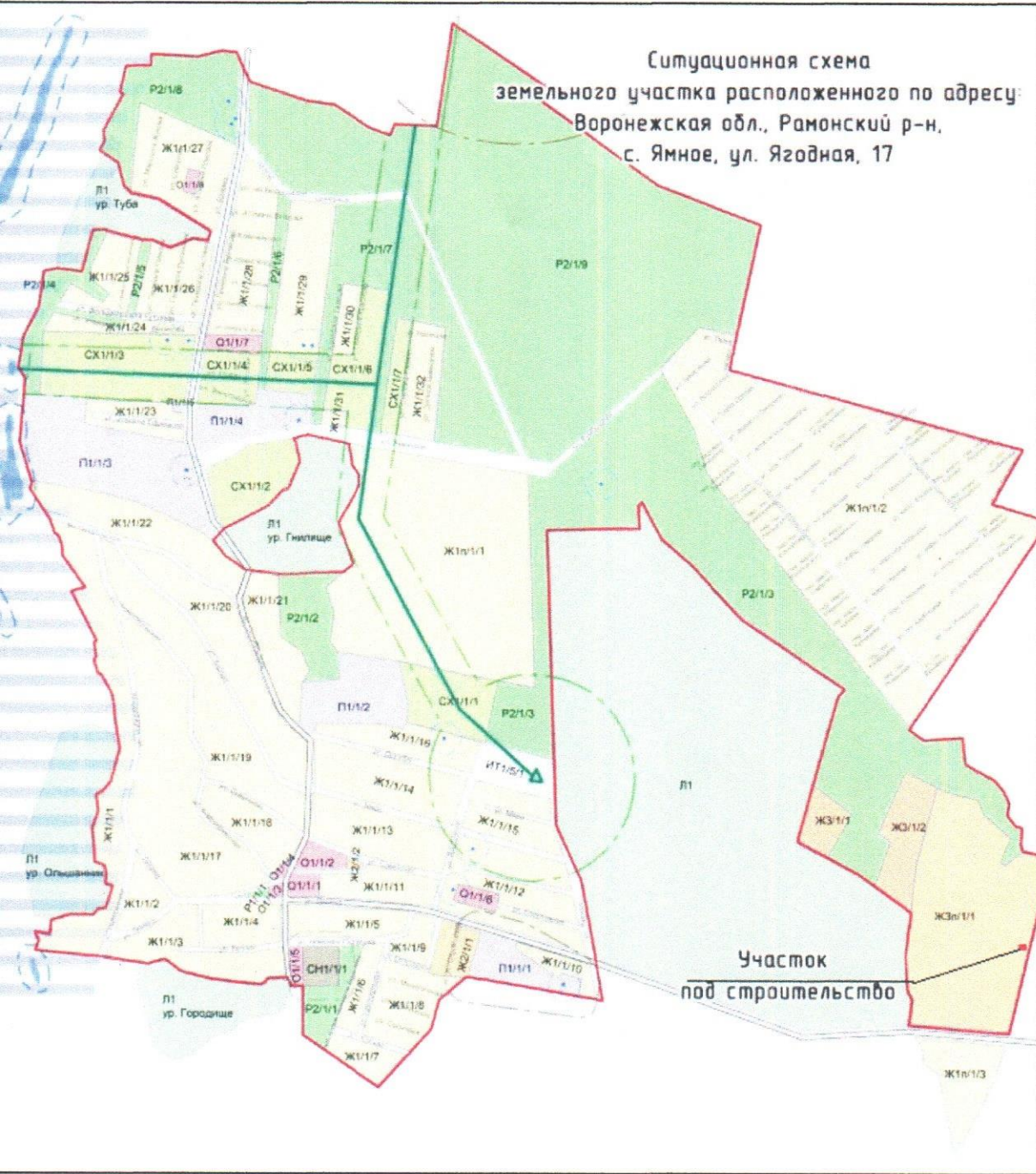


1: 1000

(масштаб)

Площадь земельного участка: 4153 кв. м.

Ситуационная схема
 земельного участка расположенного по адресу:
 Воронежская обл., Рамонский р-н,
 с. Ямное, ул. Ягодная, 17



Участок
под строительство

				Заказчик	ООО «ВИТ-СТРОЙ»			
				Адрес:	с. Ямное, ул. Ягодная, 17			
Изм.	Кол.ч.	Лист № док	Подпись	Дата	Градостроительный план земельного участка	Стадия	Лист	Листов
Разработал		Артемьев	<i>Артемьев</i>			ГСП	2	
Проверил		Золотарева	<i>Золотарева</i>					
Директор		Просвирина	<i>Просвирина</i>		Чертеж градостроительного плана земельного участка	ООО "Геореестр" СРО от 21.12.2016 г. № 0162.01-2016-3625013665-П-078		

2. Информация о градостроительном регламенте либо требованиях к назначению, параметрам и размещению объекта капитального строительства на земельном участке, на который действие градостроительного регламента не распространяется или для которого градостроительный регламент не устанавливается
земельный участок расположен в зоне ЖЗп/1/1

2.1. Реквизиты акта органа государственной власти субъекта Российской Федерации, органа местного самоуправления, содержащего градостроительный регламент либо реквизиты акта федерального органа государственной власти, органа государственной власти субъекта Российской Федерации, органа местного самоуправления, иной организации, определяющего, в соответствии с федеральными законами, порядок использования земельного участка, на который действие градостроительного регламента не распространяется или для которого градостроительный регламент не устанавливается

Правила землепользования и застройки Яменского сельского поселения Рамонского муниципального района Воронежской области утверждены Решением Совета народных депутатов Яменского сельского поселения Рамонского муниципального района Воронежской области от 19.12.2011г. № 83

2.2. Информация о видах разрешенного использования земельного участка

Земельный участок расположен в зоне ЖЗп/1/1 (комплексная жилая застройка (4-5 эт.), согласно пп.1 п. 19.4.2 Правил землепользования и застройки Яменского сельского поселения Рамонского муниципального района Воронежской области перечень видов разрешенного использования земельных участков и объектов капитального строительства в зоне ЖЗп/1/1 устанавливается на основании утвержденного в установленном порядке проекта планировки участков зоны ЖЗп/1/1.

2.3. Предельные (минимальные и (или) максимальные) размеры земельного участка и предельные параметры разрешенного строительства, реконструкции объекта капитального строительства, установленные градостроительным регламентом для территориальной зоны, в которой расположен земельный участок:

Предельные (минимальные и (или) максимальные) размеры земельных участков, в том числе их площадь			Минимальные отступы от границ земельного участка в целях определения мест допустимого размещения зданий, строений, сооружений, за пределами которых запрещено строительство зданий, строений, сооружений	Предельное количество этажей и (или) предельная высота зданий, строений, сооружений	Максимальный процент застройки в границах земельного участка, определяемый как отношение суммарной площади земельного участка, которая может быть застроена, ко всей площади земельного участка	Требования к архитектурным решениям объектов капитального строительства, расположенным в границах территории исторического поселения федерального или регионального значения	Иные показатели
1	2	3	4	5	6	7	8
Длина, м	Ширина, м	Площадь, м ² или га					
В соответствие утвержденному проекту планировки территории							

2.4. Требования к назначению, параметрам и размещению объекта капитального строительства на земельном участке, на который действие градостроительного регламента не распространяется или для которого градостроительный регламент не устанавливается:

Причины отнесения земельного участка к виду	Реквизиты акта, регулирующего	Требования к использованию	Требования к параметрам объекта капитального строительства	Требования к размещению объектов капитального строительства

земельного участка, на который действие градостроительного регламента не распространяется или для которого градостроительный регламент не устанавливается	использование земельного участка	земельного участка	Предельное количество этажей и (или) предельная высота зданий, строений, сооружений	Максимальный процент застройки в границах земельного участка, определяемый как отношение суммарной площади земельного участка, которая может быть застроена, ко всей площади земельного участка	Иные требования к параметрам объекта капитального строительства	Минимальные отступы от границ земельного участка в целях определения мест допустимого размещения зданий, строений, сооружений, за пределами которых запрещено строительство зданий, строений, сооружений	Иные требования к размещению объектов капитального строительства
1	2	3	4	5	6	7	8
-	-	-	-	-	-	-	-

3. Информация о расположенных в границах земельного участка объектах капитального строительства и объектах культурного наследия

3.1. Объекты капитального строительства

№ _____, _____,
 (согласно чертежу(ам) градостроительного плана) (назначение объекта капитального строительства, этажность, высотность, общая площадь, площадь застройки)
 инвентаризационный или кадастровый номер _____

3.2. Объекты, включенные в единый государственный реестр объектов культурного наследия (памятников истории и культуры) народов Российской Федерации

№ _____, _____,
 (согласно чертежу(ам) градостроительного плана) (назначение объекта культурного наследия, общая площадь, площадь застройки)

(наименование органа государственной власти, принявшего решение о включении выявленного объекта культурного наследия в реестр, реквизиты этого решения)
 регистрационный номер в реестре _____ от _____
 (дата)

4. Информация о расчетных показателях минимально допустимого уровня обеспеченности территории объектами коммунальной, транспортной, социальной инфраструктур и расчетных показателях максимально допустимого уровня территориальной доступности указанных объектов для населения в случае, если земельный участок расположен в границах территории, в отношении которой предусматривается осуществление деятельности по комплексному и устойчивому развитию территории:

Информация о расчетных показателях минимально допустимого уровня обеспеченности территории								
Объекты коммунальной инфраструктуры			Объекты транспортной инфраструктуры			Объекты социальной инфраструктуры		
Наименование вида объекта	Единица измерения	Расчетный показатель	Наименование вида объекта	Единица измерения	Расчетный показатель	Наименование вида объекта	Единица измерения	Расчетный показатель
1	2	3	4	5	6	7	8	9
Информация о расчетных показателях максимально допустимого уровня территориальной доступности								
Наименование вида объекта	Единица измерения	Расчетный показатель	Наименование вида объекта	Единица измерения	Расчетный показатель	Наименование вида объекта	Единица измерения	Расчетный показатель

1	2	3	4	5	6	7	8	9
-	-	-	-	-	-	-	-	-

5. Информация об ограничениях использования земельного участка, в том числе если земельный участок полностью или частично расположен в границах зон с особыми условиями использования территорий

Земельный участок расположен в приаэродромной территории. При строительстве и эксплуатации объектов капитального строительства следует соблюдать правила безопасности полетов воздушных судов в соответствии со ст. 46, 47 Воздушного Кодекса РФ.

В соответствии с п. 4 ст. 36 Федерального закона от 25.06.2002г. № 73-ФЗ «Об объектах культурного наследия (памятниках истории и культуры) народов Российской Федерации»: «В случае обнаружения в ходе проведения изыскательских, проектных, земляных, строительных, мелиоративных, хозяйственных работ, ... и иных работ объекта, обладающего признаками объекта культурного наследия, лицо, проводящее указанные работы, обязаны незамедлительно приостановить указанные работы и в течение трехдневной со дня обнаружения такого объекта направить в региональный орган охраны объектов культурного наследия письменное заявление об обнаруженном объекте культурного наследия».

6. Информация о границах зон с особыми условиями использования территорий, если земельный участок полностью или частично расположен в границах таких зон:

Наименование зоны с особыми условиями использования территории с указанием объекта, в отношении которого установлена такая зона	Перечень координат характерных точек в системе координат, используемой для ведения Единого государственного реестра недвижимости		
	Обозначение (номер) характерной точки	X	Y
1	2	3	4
Охранная зона водопровода	7	527 289,27	1 299 096,46
	8	527 259,20	1 299 089,63
	9	527 153,66	1 299 066,86
	10	527 153,34	1 299 066,65
	5	527 160,50	1 299 063,68
	6	527 287,23	1 299 091,53

7. Информация о границах зон действия публичных сервитутов

Обозначение (номер) характерной точки	Перечень координат характерных точек в системе координат, используемой для ведения Единого государственного реестра недвижимости	
	X	Y

8. _____

Номер и (или) наименование элемента планировочной структуры, в границах которого расположен земельный участок –

9. Информация о технических условиях подключения (технологического присоединения) объектов капитального строительства к сетям инженерно-технического обеспечения, определенных с учетом программ комплексного развития систем коммунальной инфраструктуры поселения, городского округа

10. Реквизиты нормативных правовых актов субъекта Российской Федерации, муниципальных правовых актов, устанавливающих требования к благоустройству территории

Правила благоустройства Яменского сельского поселения Рамонского муниципального района Воронежской области утверждены постановлением администрации Яменского сельского поселения Рамонского муниципального района Воронежской области от 18.04.2012 №99 в редакции постановлений от 19.12.2012 №129, от 25.12.2015 №26, от 29.03.2016 №42, от 26.05.2016 №48

11. Информация о красных линиях

Обозначение (номер) характерной точки	Перечень координат характерных точек в системе координат, используемой для ведения Единого государственного реестра недвижимости	
	X	Y
3	527 138,25	1 299 088,77
4	527 152,05	1 299 067,18