



**АДМИНИСТРАЦИЯ СОСНОВСКОГО МУНИЦИПАЛЬНОГО РАЙОНА  
ГРАДОСТРОИТЕЛЬНЫЙ ПЛАН ЗЕМЕЛЬНОГО УЧАСТКА №**

**Р** **Ф** - **7** **4** - **4** - **2** **2** - **2** - **0** **7** - **2** **0** **2** **3** - **3** **4** **2**

**Градостроительный план земельного участка подготовлен на основании заявления Бухариной А.М., Бураковского А.Л., вх. № 2563 от 04.04.2023 г.**

(реквизиты заявления правообладателя земельного участка иного лица в случае, предусмотренном частью 1.1 статьи 57.3 Градостроительного кодекса Российской Федерации с указанием ф.и.о. заявителя - физического лица, либо реквизиты заявления и наименование заявителя - юридического лица о выдаче градостроительного плана земельного участка)

**Местонахождение земельного участка**

Челябинская область

(субъект Российской Федерации)

Сосновский муниципальный район

(муниципальный район или городской округ)

Кременкульское сельское поселение

(поселение)

**Описание границ земельного участка (образуемого земельного участка):**

Обозначение (номер) характерной точки	Перечень координат характерных точек в системе координат, используемой для ведения Единого государственного реестра недвижимости	
	X	Y
1	608649.19	2312405.1
2	608690.67	2312425.33
3	608661.56	2312485.01
4	608620.23	2312464.85
5	608619.03	2312463.37
6	608581.87	2312417.48
7	608571.2	2312415.41
8	608576.5	2312394.16
9	608580.34	2312391.72
1	608649.19	2312405.1

**Кадастровый номер земельного участка (при наличии) или в случае, предусмотренном частью 1.1 статьи 57.3 Градостроительного кодекса Российской Федерации, условный номер образуемого земельного участка на основании утвержденных проекта межевания территории и (или) схемы расположения земельного участка или земельных участков на кадастровом плане территории**

74:19:1201002:3529

**Площадь земельного участка**

5938 кв.м

**Информация о расположенных в границах земельного участка объектах капитального строительства**

Данные об объектах капитального строительства отсутствуют.

**Информация о границах зоны планируемого размещения объекта капитального строительства в соответствии с утвержденным проектом планировки территории (при наличии)**

Обозначение (номер) характерной точки	Перечень координат характерных точек в системе координат, используемой для ведения Единого государственного реестра недвижимости	
	X	Y
1	-	-

**Реквизиты проекта планировки территории и (или) проекта межевания территории в случае, если земельный участок расположен в границах территории, в отношении которой утверждены проект планировки территории и (или) проект межевания территории**

Проект планировки территории утвержден постановлением Администрации Сосновского муниципального района Челябинской области от 23.01.2023 г № 73.

(указывается в случае, если земельный участок расположен в границах территории, в отношении которой утверждены проект планировки территории и(или) проект межевания территории)

**Градостроительный план подготовлен**

М.П.  
(при наличии)

(подпись)

**Начальник управления архитектуры и строительства**

(ф.и.о., должность уполномоченного лица, наименование органа)

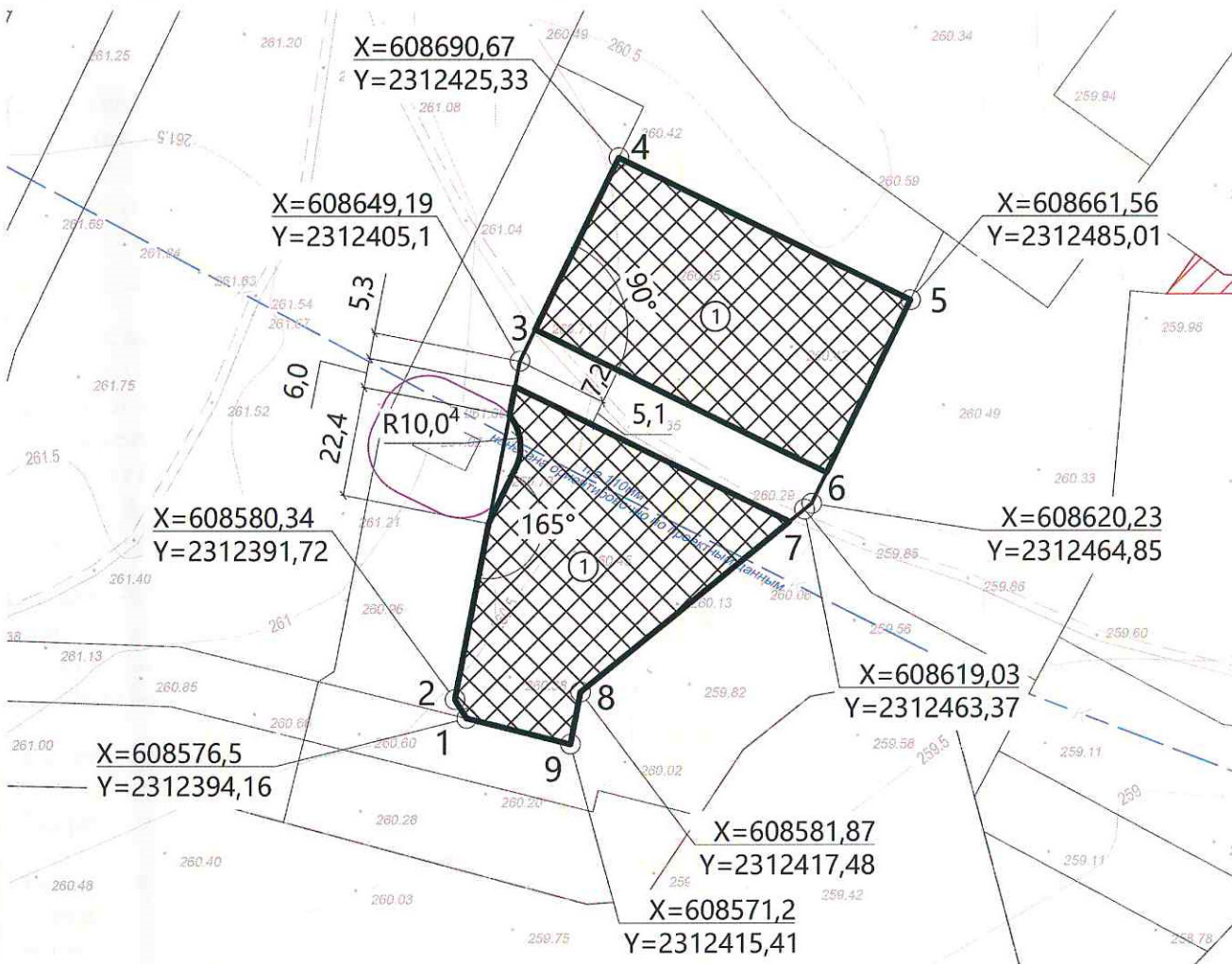
**О.В. Антель**

(расшифровка подписи)

**Дата выдачи**

14.01.23  
(ДД.ММ.ГГГГ)

# Чертеж градостроительного плана земельного участка



## Условные обозначения:



зона допустимого размещения объектов капитального строительства



граница земельного участка



границы прочих земельных участков



красные линии<sup>1</sup>



расстояние от границ земельного участка до границ зон в метрах



номер объекта или номер зоны



поворотная точка границы земельного участка с координатами в системе МСК-74



зона действия публичных сервитутов<sup>1</sup>

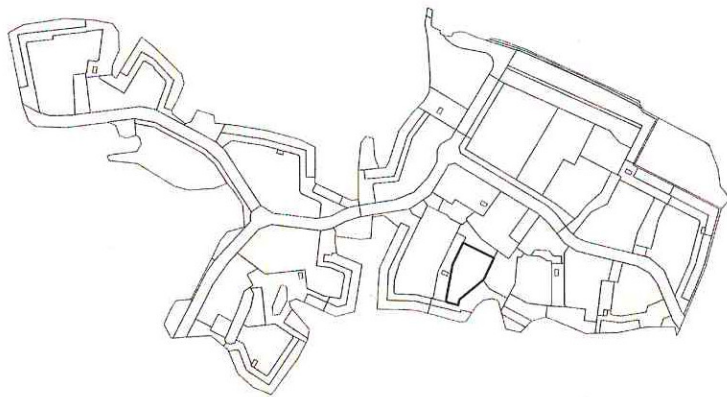


граница зоны с особыми условиями использования территории (охранная зона ТП<sup>1</sup>)



напорный канализационный коллектор

## Ситуационный план



## Экспликация (объекта или зоны):

Блокированная жилая застройка, среднеэтажная жилая застройка, многоэтажная жилая застройка (высотная застройка), обслуживание жилой застройки (коммунальное обслуживание, социальное обслуживание, бытовое обслуживание, амбулаторно-поликлиническое обслуживание, магазины, общественное питание, обеспечение занятий спортом в помещениях)<sup>2</sup>, объекты культурно-досуговой деятельности<sup>2</sup>, банковская и страховая деятельность<sup>2</sup>, обеспечение внутреннего правопорядка<sup>2</sup>.

## Примечание:

1. Согласно ДПМТ, шифр 2021-16-ИП-ДПТ.
2. Объекты во встроенно-пристроенных нежилых помещениях.
3. Объекты культурного наследия на участке отсутствуют.
4. Положение ограничения «зоны допустимого размещения объектов капитального строительства» зависит от размера ТП, расположенной на соседнем участке. Данные определяются на следующих стадиях проектирования.
5. Точки подключения ОКС к сетям инженерно-технического обеспечения будут разработаны на следующих стадиях проектирования.
6. Напорный канализационный коллектор «Рифей» на съемке дан ориентировочно, планируется его перенос.

площадь земельного участка: 0,5938 га

градостроительный план земельного участка выполнен в системе координат «МСК-74», в масштабе 1:1000 топографической основе, разработанной ПК «ГПИ Челябинск-ГражданПроект» в сентябре 2021г.

градостроительный план земельного участка разработан в ИП «Кугаевский К.В.», 29.03.2023 г.

составитель: Ленц К.В. \_\_\_\_\_ 29.03.2023 г.

**2. Информация о градостроительном регламенте либо требованиях к назначению, параметрам и размещению объекта капитального строительства на земельном участке, на который действие градостроительного регламента не распространяется или для которого градостроительный регламент не устанавливается**

Земельный участок расположен в территориальной зоне В2 - зона застройки многоэтажными жилыми домами. Установлен градостроительный регламент.

---

**2.1. Реквизиты акта органа государственной власти субъекта Российской Федерации, органа местного самоуправления, содержащего градостроительный регламент либо реквизиты акта федерального органа государственной власти, органа государственной власти субъекта Российской Федерации, органа местного самоуправления, иной организации, определяющего, в соответствии с федеральными законами, порядок использования земельного участка, на который действие градостроительного регламента не распространяется или для которого градостроительный регламент не устанавливается**

Градостроительный регламент установлен в составе Правил землепользования и застройки Кременкульского сельского поселения, подготовленных применительно к поселку Пригородный утвержденных решением Собрания депутатов Сосновского муниципального района № 381 от 19.10.2022 г.

**2.2. Информация о видах разрешенного использования земельного участка**

Территориальная зона застройки многоэтажными жилыми домами В2

**Основные виды разрешенного использования:**

- код 2.3 – блокированная жилая застройка: размещение жилого дома, имеющего одну или несколько общих стен с соседними жилыми домами (количеством этажей не более чем три, при общем количестве совмещенных домов не более десяти и каждый из которых предназначен для проживания одной семьи, имеет общую стену (общие стены) без проемов с соседним домом или соседними домами, расположен на отдельном земельном участке и имеет выход на территорию общего пользования (жилые дома блокированной застройки); разведение декоративных и плодовых деревьев, овощных и ягодных культур; размещение индивидуальных гаражей и иных вспомогательных сооружений; обустройство спортивных и детских площадок, площадок для отдыха;
- код 2.5 – среднеэтажная жилая застройка: размещение многоквартирных домов этажностью не выше восьми этажей; благоустройство и озеленение; размещение подземных гаражей и автостоянок; обустройство спортивных и детских площадок, площадок для отдыха; размещение объектов обслуживания жилой застройки во встроенных, пристроенных и встроеннопристроенных помещениях многоквартирного дома, если общая площадь таких помещений в многоквартирном доме не составляет более 20% общей площади помещений дома;
- код 2.6 – многоэтажная жилая застройка (высотная застройка): размещение многоквартирных домов этажностью девять этажей и выше; благоустройство и озеленение придомовых территорий; обустройство спортивных и детских площадок, хозяйственных площадок и площадок для отдыха; размещение подземных гаражей и автостоянок, размещение объектов обслуживания жилой застройки во встроенных, пристроенных и встроенно-пристроенных помещениях многоквартирного дома в отдельных помещениях дома, если площадь таких помещений в многоквартирном доме не составляет более 15% от общей площади дома;
- код 3.1 – коммунальное обслуживание: размещение зданий и сооружений в целях обеспечения физических и юридических лиц коммунальными услугами, содержание данного вида разрешенного использования включает в себя содержание видов разрешенного использования с кодами 3.1.1-3.1.2;
- код 3.2 – социальное обслуживание: размещение зданий, предназначенных для оказания гражданам социальной помощи, содержание данного вида разрешенного использования включает в себя содержание видов разрешенного использования с кодами 3.2.1 - 3.2.4;
- код 3.3 – бытовое обслуживание: размещение объектов капитального строительства,

предназначенных для оказания населению или организациям бытовых услуг (мастерские мелкого ремонта, ателье, бани, парикмахерские, прачечные, химчистки, похоронные бюро);

- код 3.4 – здравоохранение: размещение объектов капитального строительства, предназначенных для оказания гражданам медицинской помощи, содержание данного вида разрешенного использования включает в себя содержание видов разрешенного использования с кодами 3.4.1 - 3.4.2;

- код 3.5.1 – дошкольное, начальное и среднее общее образование: объектов капитального строительства, предназначенных для просвещения, дошкольного, начального и среднего общего образования (детские ясли, детские сады, школы, лицеи, гимназии, художественные, музыкальные школы, образовательные кружки и иные организации, осуществляющие деятельность по воспитанию, образованию и просвещению, в том числе зданий, спортивных сооружений, предназначенных для занятия обучающихся физической культурой и спортом);

- код 3.6.1 – объекты культурно-досуговой деятельности: зданий, предназначенных для размещения музеев, выставочных залов, художественных галерей, домов культуры, библиотек, кинотеатров и кинозалов, театров, филармоний, концертных залов, планетариев;

- код 4.4 – магазины: размещение объектов капитального строительства, предназначенных для продажи товаров, торговая площадь которых составляет до 5000 кв. м;

- код 4.5 – банковская и страховая деятельность: размещение объектов капитального строительства, предназначенных для размещения организаций, оказывающих банковские и страховые услуги;

- код 4.6 – общественное питание: размещение объектов капитального строительства в целях устройства мест общественного питания (рестораны, кафе, столовые, закусочные, бары);

- код 5.1.2 – обеспечение занятий спортом в помещениях: размещение спортивных клубов, спортивных залов, бассейнов, физкультурно-оздоровительных комплексов в зданиях и сооружениях;

- код 5.1.3 – площадки для занятий спортом: размещение площадок для занятия спортом и физкультурой на открытом воздухе (физкультурные площадки, беговые дорожки, поля для спортивной игры);

- код 6.8 – связь: размещение объектов связи, радиовещания, телевидения, включая воздушные радиорелейные, надземные и подземные кабельные линии связи, линии радиофикации, антенные поля, усилительные пункты на кабельных линиях связи, инфраструктуру спутниковой связи и телерадиовещания, за исключением объектов связи, размещение которых предусмотрено содержанием видов разрешенного использования с кодами 3.1.1, 3.2.3;

- код 8.3 – обеспечение внутреннего правопорядка: размещение объектов капитального строительства, необходимых для подготовки и поддержания в готовности органов внутренних дел, Росгвардии и спасательных служб, в которых существует военизированная служба; размещение объектов гражданской обороны, за исключением объектов гражданской обороны, являющихся частями производственных зданий;

- код 12.0 – земельные участки (территории) общего пользования: земельные участки общего пользования, содержание данного вида разрешенного использования включает в себя содержание видов разрешенного использования с кодами 12.0.1 - 12.0.2.

#### **Условно разрешенные виды использования:**

- код 2.1.1 – малоэтажная многоквартирная жилая застройка: размещение малоэтажных многоквартирных домов (многоквартирные дома высотой до 4 этажей, включая мансардный); обустройство спортивных и детских площадок, площадок для отдыха; размещение объектов обслуживания жилой застройки во встроенных, пристроенных и встроенно-пристроенных помещениях малоэтажного многоквартирного дома, если общая площадь таких помещений в малоэтажном многоквартирном доме не составляет более 15% общей площади помещений дома;

- код 3.8.1 – государственное управление: размещение зданий, предназначенных для размещения государственных органов, государственного пенсионного фонда, органов местного самоуправления, судов, а также организаций, непосредственно обеспечивающих их деятельность или оказывающих государственные и (или) муниципальные услуги;

- код 4.7 – гостиничное обслуживание: размещение гостиниц, а также иных зданий, используемых с целью извлечения предпринимательской выгоды из предоставления жилого помещения для

временного проживания в них.

**Вспомогательные виды разрешенного использования:**

- код 2.7 – обслуживание жилой застройки: размещение объектов капитального строительства, размещение которых предусмотрено видами разрешенного использования с кодами 3.1, 3.2, 3.3, 3.4, 3.4.1, 3.5.1, 3.6, 3.7, 3.10.1, 4.1, 4.3, 4.4, 4.6, 5.1.2, 5.1.3, если их размещение необходимо для обслуживания жилой застройки, а также связано с проживанием граждан, не причиняет вреда окружающей среде и санитарному благополучию, не нарушает права жителей, не требует установления санитарной зоны;

- код 2.7.1– хранение автотранспорта: размещение отдельно стоящих и пристроенных гаражей, в том числе подземных, предназначенных для хранения автотранспорта, в том числе с разделением на машино-места, за исключением гаражей, размещение которых предусмотрено содержанием вида разрешенного использования с кодом 4.9.

**2.3. Предельные (минимальные и (или) максимальные) размеры земельного участка и предельные параметры разрешенного строительства, реконструкции объекта капитального строительства, установленные градостроительным регламентом для территориальной зоны, в которой расположен земельный участок:**

Предельные (минимальные и (или) максимальные) размеры земельных участков, в том числе их площадь			Минимальные отступы от границ земельного участка в целях определения мест допустимого размещения зданий, строений, сооружений, за пределами которых запрещено строительство зданий, строений, сооружений	Предельное количество этажей и(или) предельная высота зданий, строений, сооружений	Максимальный процент застройки в границах земельного участка, определяемый как отношение суммарной площади земельного участка, которая может быть застроена, ко всей площади земельного участка	Требования к архитектурным решениям объектов капитального строительства, расположенным в границах территории исторического поселения федерального или регионального значения	Иные показатели
1	2	3	4	5	6	7	8
Длина, м	Ширина, м	Площадь, га					
Многоэтажная жилая застройка (высотная застройка)							
-	-	-	Отступ от красной линии – 5,0	10	45	-	В соответствии с ДПТ №А4. Площадь ЗУ – 0,5938 га Многоквартирные жилые дома со встроено-пристроенными нежилыми помещениями. Площадь застройки 2670 кв. м.

Примечание: «-» - параметр не установлен.

**2.4. Требования к назначению, параметрам и размещению объекта капитального строительства на земельном участке, на который действие градостроительного регламента не распространяется или для которого градостроительный регламент не устанавливается (за**

исключением случая, предусмотренного пунктом 7.1 части 3 статьи 57.3 Градостроительного кодекса Российской Федерации):

Причины отнесения земельного участка к виду земельного участка, на который действие градостроительного регламента не распространяется или для которого градостроительный регламент не устанавливается	Реквизиты акта, регулирующего использование земельного участка	Требования к использованию земельного участка	Требования к параметрам объекта капитального строительства			Требования к размещению объектов капитального строительства	
			Предельное количество этажей и(или) предельная высота зданий, строений, сооружений	Максимальный процент застройки в границах земельного участка, определяемый как отношение суммарной площади земельного участка, которая может быть застроена, ко всей площади земельного участка	Иные требования к параметрам объекта капитального строительства	Минимальные отступы от границ земельного участка в целях определения мест допустимого размещения зданий, строений, сооружений, за пределами которых запрещено строительство зданий, строений, сооружений	Иные требования к размещению объектов капитального строительства
1	2	3	4	5	6	7	8
-	-	-	-	-	-	-	-

### 3. Информация о расположенных в границах земельного участка объектах капитального строительства и объектах культурного наследия

#### 3.1. Объекты капитального строительства – не имеются.

(согласно чертежу(ам) градостроительного плана) (назначение объекта капитального строительства, этажность, высотность, общая площадь, площадь застройки)

инвентаризационный или кадастровый номер,

#### 3.2. Объекты, включенные в единый государственный реестр объектов культурного наследия (памятников истории и культуры) народов Российской Федерации

информация отсутствует

№

(согласно чертежу(ам) градостроительного плана)

(назначение объекта культурного наследия, общая площадь, площадь застройки)

(наименование органа государственной власти, принявшего решение о включении выявленного объекта культурного наследия в реестр, реквизиты этого решения)

регистрационный номер в реестре

от

(дата)

#### 4. Информация о расчетных показателях минимально допустимого уровня обеспеченности территории объектами коммунальной, транспортной, социальной инфраструктур и расчетных показателях максимально допустимого уровня территориальной доступности указанных объектов для населения в случае, если земельный участок расположен в границах территории, в отношении которой предусматривается осуществление деятельности по комплексному и устойчивому развитию территории:

информация отсутствует

Информация о расчетных показателях минимально допустимого уровня обеспеченности территории								
Объекты коммунальной инфраструктуры			Объекты транспортной инфраструктуры			Объекты социальной инфраструктуры		
Наименование вида объекта	Единица измерения	Расчетный показатель	Наименование вида объекта	Единица измерения	Расчетный показатель	Наименование вида объекта	Единица измерения	Расчетный показатель
1	2	3	4	5	6	7	8	9
-	-	-	-	-	-	-	-	-
Информация о расчетных показателях максимально допустимого уровня территориальной доступности								
Наименование вида объекта	Единица измерения	Расчетный показатель	Наименование вида объекта	Единица измерения	Расчетный показатель	Наименование вида объекта	Единица измерения	Расчетный показатель
1	2	3	4	5	6	7	8	9
-	-	-	-	-	-	-	-	-

5. Информация об ограничениях использования земельного участка, в том числе если земельный участок полностью или частично расположен в границах зон с особыми условиями использования территорий отсутствует.

6. Информация о границах зон с особыми условиями использования территорий, если земельный участок полностью или частично расположен в границах таких зон:

Наименование зоны с особыми условиями использования территории с указанием объекта, в отношении которого установлена такая зона	Перечень координат характерных точек в системе координат, используемой для ведения Единого государственного реестра недвижимости		
	Обозначение (номер) характерной точки	X	Y
1	2	3	4
-	-	-	-

7. Информация о границах зон действия публичных сервитутов  
Отсутствует

Обозначение (номер) характерной точки	Перечень координат характерных точек в системе координат, используемой для ведения Единого государственного реестра недвижимости	
	X	Y
-	-	-

8. Номер и (или) наименование элемента планировочной структуры, в границах которого расположен земельный участок  
Отсутствует

9. Информация о технических условиях подключения (технологического присоединения) объектов капитального строительства к сетям инженерно-технического обеспечения, определенных с учетом программ комплексного развития систем коммунальной инфраструктуры поселения, городского округа  
Отсутствуют

10. Реквизиты нормативных правовых актов субъекта Российской Федерации, муниципальных правовых актов, устанавливающих требования к благоустройству территории

Решение Совета депутатов Кременкульского сельского поселения от 04.09.2019 г № 448.

11. Информация о красных линиях:

Обозначение (номер) характерной точки	Перечень координат характерных точек в системе координат, используемой для ведения Единого государственного реестра недвижимости	
	X	Y
-	-	-



Прошито и пронумеровано 8 л.  
Начальник управления  
архитектуры и строительства  
М.П. \_\_\_\_\_ Антель О.В.

