

Ведомость жилых и общественных зданий и сооружений

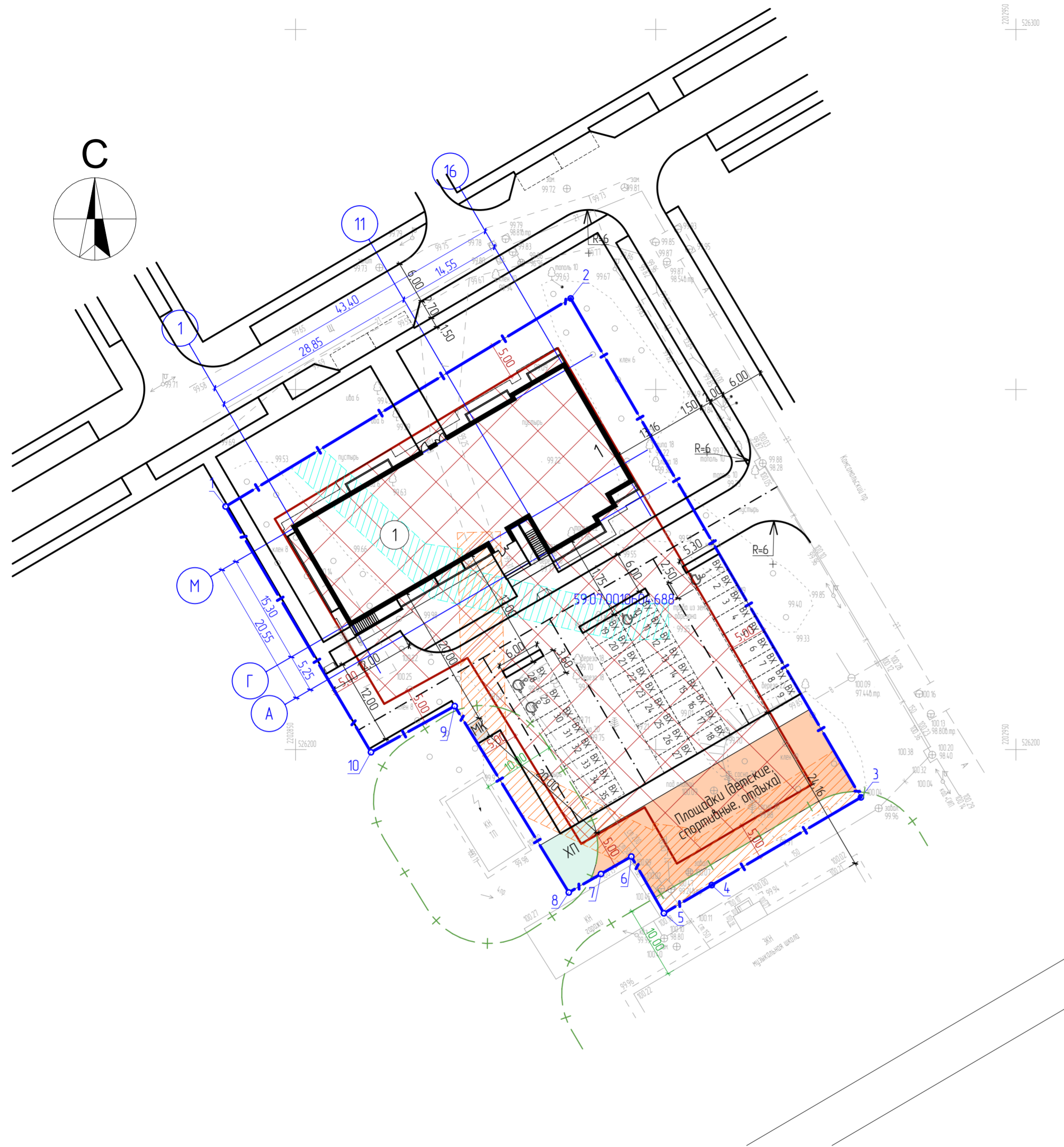
Поз.	Наименование	Эт.	Количество, шт.		Площадь, м2				Строительный объем, м3		
			Здания	Квартир	Застройки		Общая нормируемая		Здания	Всего	
					Здания	Всего	Здания	Всего			
1	Жилой дом	15	1	164	164	933,48	933,48	11330,88	11330,88	40744,20	40744,20

Условные обозначения

Графическое изображение	Наименование
	Красные линии
	Граница земельного участка
	Линии регулирования застройки
	Отступы от границ
	Место допустимого размещения объекта капитального строительства
	Номер зоны допустимого размещения объекта капитального строительства
	Номер поворотной точки границы земельного участка
	Охранная зона тепловой сети (59.07-6.1060)
	Охранная зона газопровода низкого давления (59.07-6.32)
	Кадастровый номер земельного участка
	Направление движения транспортных средств и пожарной техники

Ведомость координат поворотных точек границы земельного участка

№	x	y
1	526233,76	2202840,29
2	526262,65	2202888,19
3	526193,36	2202928,48
4	526181,18	2202907,78
5	526177,27	2202901,13
6	526185,15	2202896,61
7	526182,73	2202892,40
8	526180,16	2202887,93
9	526206,04	2202872,09
10	526199,63	2202860,47



						2023/04-02-У-ПЗУ		
2	-	Зам.	07-23		04.07.23	Многоквартирный жилой дом по адресу Пермский край, г. Краснокамск, проспект Комсомольский, 4		
Изм.	Кол.уч.	Лист	№ док.	Подп.	Дата			
Разраб.	Добрынина				08.06.23	Стадия	Лист	Листов
Н. контр.	Лядоб				08.06.23	П	1	6
ГИП	Лядоб				08.06.23	000 "УралСпецПроект"		
Схема планировочной организации земельного участка М 1:500						Формат А2		

Вашкин	08.06.23	08.06.23	08.06.23	08.06.23
Рожина	08.06.23	08.06.23	08.06.23	08.06.23
Гилева	08.06.23	08.06.23	08.06.23	08.06.23
Создано	08.06.23	08.06.23	08.06.23	08.06.23
Изм. N подл.	Взвешен инв. N	Подпись и дата	Создано	08.06.23