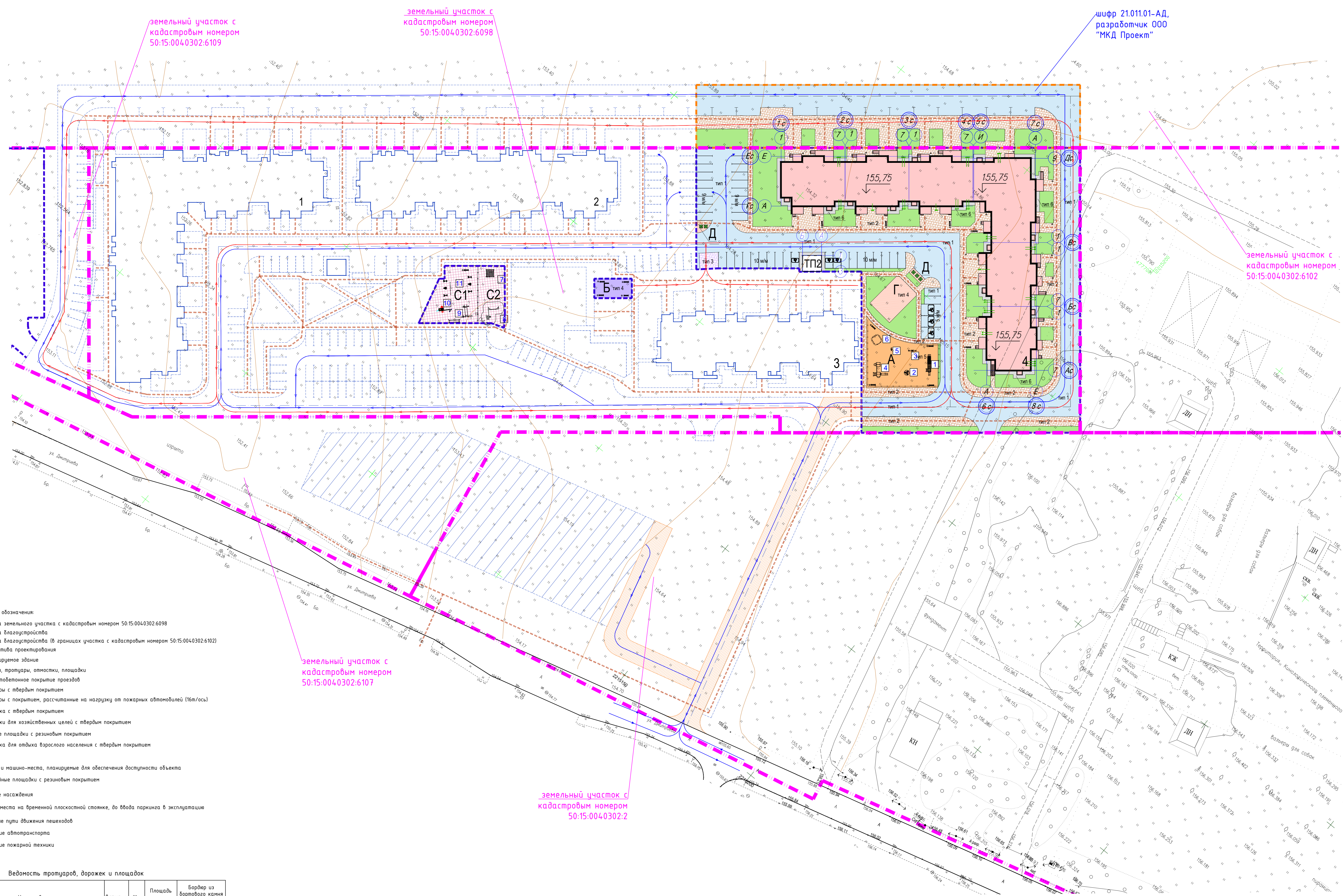
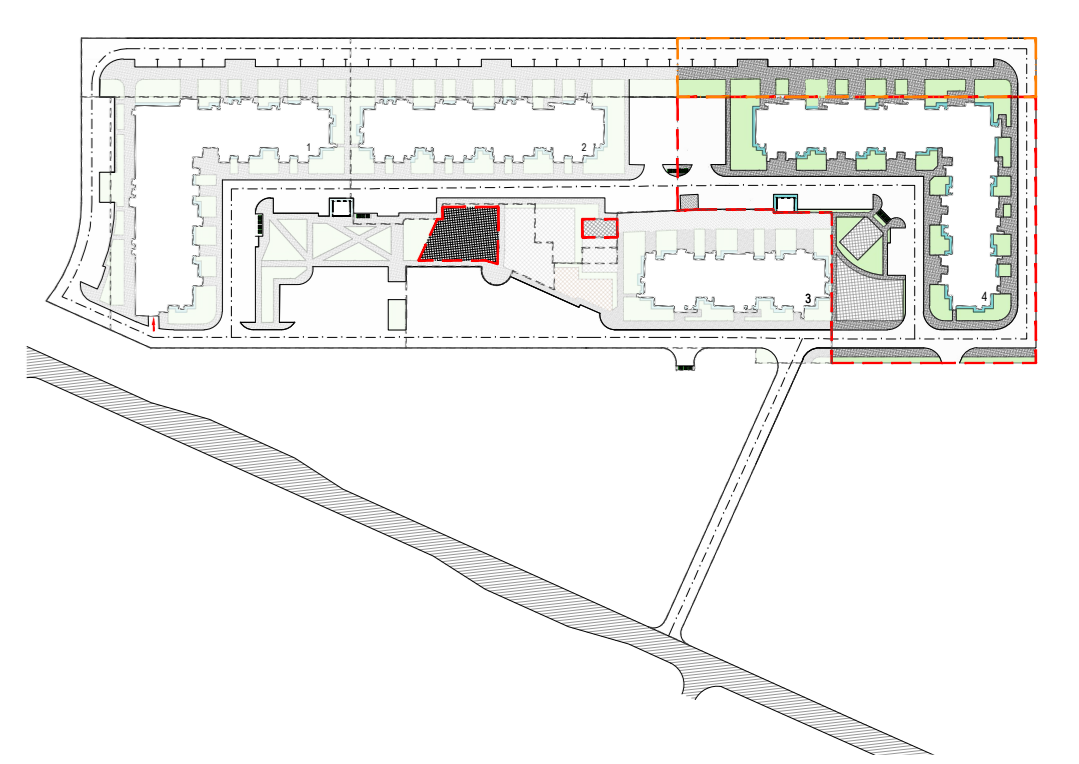


Экспликация зданий и сооружений		
Номер по плану	Наименование	Примечание
4	17-этажный жилой дом	
ТП2	Трансформаторная подстанция	
	Многоуровневый гараж-стоянка на 1000 м/м	Площадь 19 по ПП11

ТЕХНИКО-ЭКОНОМИЧЕСКИЕ ПОКАЗАТЕЛИ	
Наименование	Площадь, м ²
в границах участка с кадастровым номером 50:15:004.0302.6098	
1. Площадь земельного участка в кадастровых границах	26003,0
2. Площадь участка проектирования (в кадастровой границе)	8386,0
3. Площадь застройки, в т.ч.:	2148,3
площадь застройки жилого дома	2118,8
площадь застройки ТП	29,5
4. Плотность застройки, %	25,6
5. Площадь покрытия проездов и площадей, тротуаров и отмосток	4331,0
6. Площадь резинных покрытий	751,5
7. Площадь озеленения	1155,2
8. Коэффициент озеленения, %	0,14

Ведомость площадей		
Поз.	Наименование	Площадь, м ²
А	Детская площадка	351,5
Б	Площадка для отдыха взрослого населения	70,0
С	Спортивная площадка для дошкольного возраста	150,0
С1	Спортивная площадка для школьного возраста	250,0
В	Гостевые велосипеды общей вместимостью 43 м/мест	559,1
Г	Площадка для хозяйственных целей	105,5
Д	Площадка для мусорных контейнеров	21,0

Схема примыкания к границам благоустройства



- Условные обозначения:**
- Граница земельного участка с кадастровым номером 50:15:004.0302.6098
 - Граница благоустройства
 - Граница благоустройства (в границах участка с кадастровым номером 50:15:004.0302.6102)
 - Перспектива проектирования
 - Проектируемое здание
 - Проезды, тротуары, отмостки, площадки
 - Асфальтовое покрытие проездов
 - Тротуары с твердым покрытием
 - Тротуары с покрытием, рассчитанные на нагрузку от пожарных автомобилей (16м/сек)
 - Отмостка с твердым покрытием
 - Площадки для хозяйственных целей с твердым покрытием
 - Детские площадки с резинным покрытием
 - Площадка для отдыха взрослого населения с твердым покрытием
 - Газон
 - Дороги и машино-места, планируемые для обеспечения доступности объекта
 - Спортивные площадки с резинным покрытием
 - Зеленые насаждения
 - Машиноместа на бременной плоскостной стоянке, до ввода паркинга в эксплуатацию
 - Основные пути обслуживания пешеходов
 - Движение автотранспорта
 - Движение пожарной техники

Ведомость тротуаров, дорог и площадок

Условное изображение	Наименование	Длина, м	Шп	Площадь покрытия, м ²	Барьер из брусчатого камня
					Тип Кол-во, шт
	Покр. проездов (тип 1)			2502,5	
	Покр. тротуаров (тип 2)			1626,5	
	Покр. отмостки (тип 6)			176,0	
	Покр. детской площадки из резинной крошки (тип 5)			351,5	
	Покр. спортивной площадки из резинной крошки (тип 5)			400,0	
	Покр. хозяйственной площадки, площадки под мусорные контейнеры (тип 4)			126,0	
	Покр. усиленного тротуара (тип 3)			30,0	
	Покр. площадки для отдыха взрослых (тип 2)			70,0	
Условное обозначение	Наименование породы или вида насаждения	Возраст, лет	Кол.	Примечание	
	Газон		1155,2	м ²	

Ведомость малых архитектурных форм и переносных изделий

Поз.	Обозначение	Наименование	Кол. шт	Примечание
1		Мусорный контейнер	6	
2		Скамья	16	
3		Чирок	36	
4		Играбельный набор парковка с 2-мя вагонами	1	000 ГК "ВМСОТ" ВСТ 1530
5		Корзина	1	000 ГК "ВМСОТ" ВСТ 1646
6		Качели-балансиры	1	000 ГК "ВМСОТ" ВСТ 1113
7		Детский игровой комплекс	1	000 ГК "ВМСОТ" ВСТ 1621
8		Качели-маятник	1	000 ГК "ВМСОТ" ВСТ 1104
9		Песочница	1	000 ГК "ВМСОТ" ВСТ 1203
10		Скамья комбинет	1	000 ГК "ВМСОТ" ВСТ 1203
11		Скамья арочная для малышей	1	000 ГК "ВМСОТ" ВСТ 1203
12		Комплекс трансферов	1	000 ГК "ВМСОТ" ВСТ 1203
13		Спортивный арочный для стар. в. арч. парк	1	000 ГК "ВМСОТ" ВСТ 1203
13		Спортивные трансферы	1	000 ГК "ВМСОТ" ВСТ 1203

Примечание:
 1. ТП2 показано информационно, разрабатывается отдельным проектом и учитывается при балансе территории.
 2. Проектные решения по въезду - въезду к территории жилого дома, см. в проектной документации жилого дома № 2 (шифр проекта 21.011.01-2).
 3. Проезды, парковки и благоустройство, расположенные на земельных участках с кадастровым номером 50:15:004.0302.6111 и 50:15:004.0302.6102 выполняются по отдельным проектам (шифры 21.011.01-П и 21.011.01-АД разработчик ООО "МКД Проект"). Срок реализации мероприятий по строительству и вводу в эксплуатацию а/д, плоскостных парковок, благоустройства общего пользования будет увязан со сроком получения заключения о соответствии с запроектированного объема.

21.011.01-4-ПЗУ

Жилая застройка с объектами транспортной, социальной и инженерной инфраструктуры по адресу: Московская область, городской округ Балашиха, северные Углы, Пучки, кварталы № 1, 2, 3, 4, 5, 6, 7, 8, 9, 10, 11, 12, 13, 14, 15, 16, 17, 18, 19, 20, 21, 22, 23, 24, 25, 26, 27, 28, 29, 30, 31, 32, 33, 34, 35, 36, 37, 38, 39, 40, 41, 42, 43, 44, 45, 46, 47, 48, 49, 50, 51, 52, 53, 54, 55, 56, 57, 58, 59, 60, 61, 62, 63, 64, 65, 66, 67, 68, 69, 70, 71, 72, 73, 74, 75, 76, 77, 78, 79, 80, 81, 82, 83, 84, 85, 86, 87, 88, 89, 90, 91, 92, 93, 94, 95, 96, 97, 98, 99, 100.

Изм. Кол. Лист № док. Подпись Дата

Разработчик: Андрейев 03.17

Исполнитель: Кузык 03.17

ГИП: Кузык 03.17

Итого: 144 со встроенными малыми архитектурными формами

Схема планировочной организации земельного участка (постоянная) (М1:500)

Страница: 2

Лист: 2

Листов: 2

ООО "УК АПОФЕМА"

Формат: А0