

РОССИЙСКАЯ ФЕДЕРАЦИЯ
АДМИНИСТРАЦИЯ ГОРОДСКОГО ОКРУГА
«ГОРОД ЧИТА»

ак. № 2152 от 07-07-2033 г.

(решением заявителя-правообладателя земельного участка, иного лица в случае, предусмотренном ч. 1.1 ст. 57.3 Градостроительного кодекса Российской Федерации, с указанием: ф.и.о. заявителя - физического лица, либо реквизиты заявления и даты подачи заявителя - юридического лица о выдаче градостроительного плана земельного участка)

Местонахождение земельного участка

Забайкальский край

(субъект Российской Федерации)

Взамен ранее выданного № RU-92-3-03-0-00-2022-8457

(муниципальный район или городской округ)

ул. Кастринская, 33

(адрес)

Описание границ земельного участка (образуемого земельного участка)

Обозначение: Перечень координат характерных точек в системе координат, используемой для ведения Единого государственного реестра недвижимости

характерных точек

ГРАДОСТРОИТЕЛЬНЫЙ ПЛАН ЗЕМЕЛЬНОГО УЧАСТКА

№	Р	Ф	-	9	2	-	2	-	0	3	-	0	-	0	0	-	2	0	2	3	-	8	9	6	8	-	0
---	---	---	---	---	---	---	---	---	---	---	---	---	---	---	---	---	---	---	---	---	---	---	---	---	---	---	---

Заказчик: АО Специализированный застройщик «Региональное управление строительства»

Объект: Жилой комплекс с нежилыми помещениями и двухуровневой автостоянкой по ул. Ленина в г. Чите (3 этап), по адресу:
Забайкальский край, г. Чита, ул. Кастринская, 33

Площадь земельного участка: 1142 кв.м.

Информация о расположении в границах земельного участка объектов капитального строительства: Объекты капитального строительства отсутствуют.

Информация о границах зоны планируемого размещения объекта капитального строительства в соответствии с утвержденным проектом планировки территории (при наличии): проект планировки территории утвержден

г. Чита 2023 г.

**Градостроительный план земельного участка подготовлен на основании
обращения АО СЗ «Региональное управление строительства»**

вх. № 2152 от 07.07.2023 г.

(реквизиты заявления правообладателя земельного участка, иного лица в случае, предусмотренном ч. 1.1 ст. 57.3 Градостроительного кодекса Российской Федерации, с указанием ф.и.о. заявителя - физического лица, либо реквизиты заявления и наименование заявителя - юридического лица о выдаче градостроительного плана земельного участка)

Местонахождение земельного участка

Забайкальский край
(субъект Российской Федерации)

г. Чита

(муниципальный район или городской округ)

ул. Кастринская, 33

(поселение)

Описание границ земельного участка (образуемого земельного участка):

Обозначение (номер) характерной точки	Перечень координат характерных точек в системе координат, используемой для ведения Единого государственного реестра недвижимости	
	X	Y
1	657726,27	2349729,41
2	657721,45	2349724,82
3	657716,58	2349719,57
4	657709,54	2349711,31
5	657692,38	2349693,09
6	657709,35	2349682,22
7	657736,07	2349711,83
8	657747,50	2349724,53
9	657740,14	2349731,71
10	657739,26	2349731,74
11	657733,79	2349737,45

Кадастровый номер земельного участка (при наличии) или в случае, предусмотренном частью 1.1 статьи 57.3 Градостроительного кодекса Российской Федерации, условный номер образуемого земельного участка на основании утвержденных проекта межевания территории и (или) схемы расположения земельного участка или земельных участков на кадастровом плане территории

75:32:030663:17

Площадь земельного участка *1142 кв.м.*

Информация о расположенных в границах земельного участка объектах капитального строительства: *Объекты капитального строительства отсутствуют.*

Информация о границах зоны планируемого размещения объекта капитального строительства в соответствии с утвержденным проектом планировки территории (при наличии): *проект планировки территории утвержден*

Обозначение (номер) характерной точки	Перечень координат характерных точек в системе координат, используемой для ведения Единого государственного реестра недвижимости	
	X	Y
---	---	---

Реквизиты проекта планировки территории и (или) проекта межевания территории в случае, если земельный участок расположен в границах территории, в отношении которой утверждены проект планировки территории и (или) проект межевания территории:

Постановление администрации городского округа «Город Чита» от 13.01.2020 г. № 12 об утверждении документации по внесению изменений в проект межевания в составе проекта планировки застроенной территории, расположенной по адресу: г. Чита, Центральный административный район, в границах улиц Ленина, Красноармейская, Чкалова и Генерала Белика, утвержденный постановлением администрации городского округа «Город Чита» от 23.03.2015 г. № 51, в отношении территории в границах улиц Ленина, Красноармейская, Чайковского, пер. Партизанский

(указывается в случае, если земельный участок расположен в границах территории, в отношении которой утверждены проект планировки территории и (или) проект межевания территории)

Градостроительный план подготовлен:

Управлением архитектуры и градостроительства комитета градостроительной политики администрации городского округа «Город Чита»

Заместитель председателя комитета

- М.А. Забелина

(ф.и.о., должность уполномоченного лица, наименование

органа или организации)



/ М.А. Забелина /

(расшифровка подписи)

(подпись)

Заместитель руководителя

администрации, председатель комитета

- А.Н. Зудилов

(ф.и.о., должность уполномоченного лица, наименование органа

или организации)



/ А.Н. Зудилов /

(расшифровка подписи)

(подпись)

Дата выдачи: « 20 » 07 2023 г.

1. Чертеж градостроительного плана земельного участка разработан на топографической основе, в масштабе М (1:500), выполненной

Федеральной службой геодезии и картографии России в 1995 г.

(дата, наименование организации)

Чертеж градостроительного плана земельного участка разработан

Управлением архитектуры и градостроительства комитета градостроительной

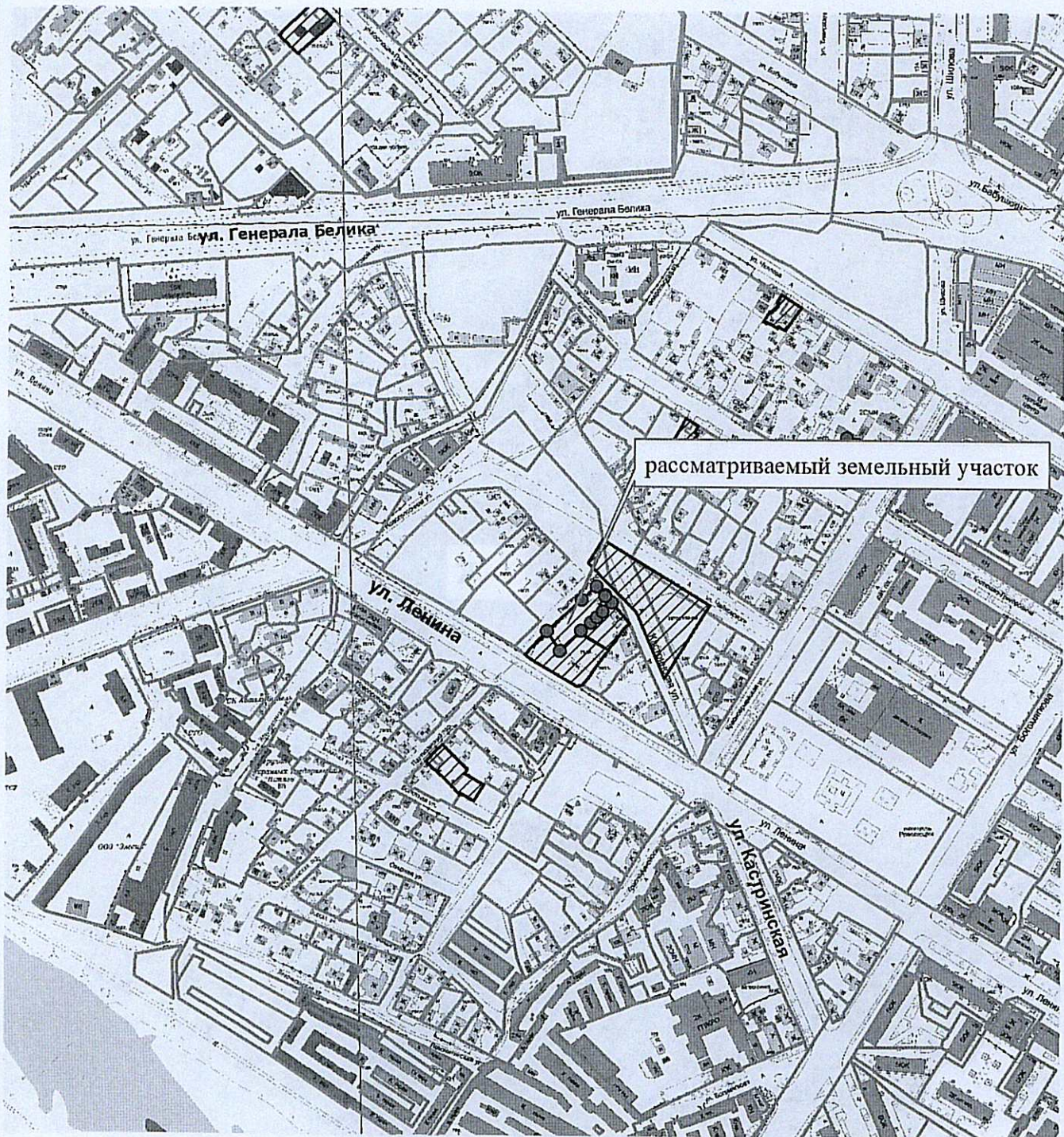
политики администрации городского округа «Город Чита» 20.07.2023 г.

(дата, наименование организации)

2. Информация о градостроительном регламенте либо требованиях к назначению, параметрам и размещению объекта капитального строительства на земельном участке, на который действие градостроительного регламента не распространяется или для которого градостроительный регламент не устанавливается



Ситуационная схема

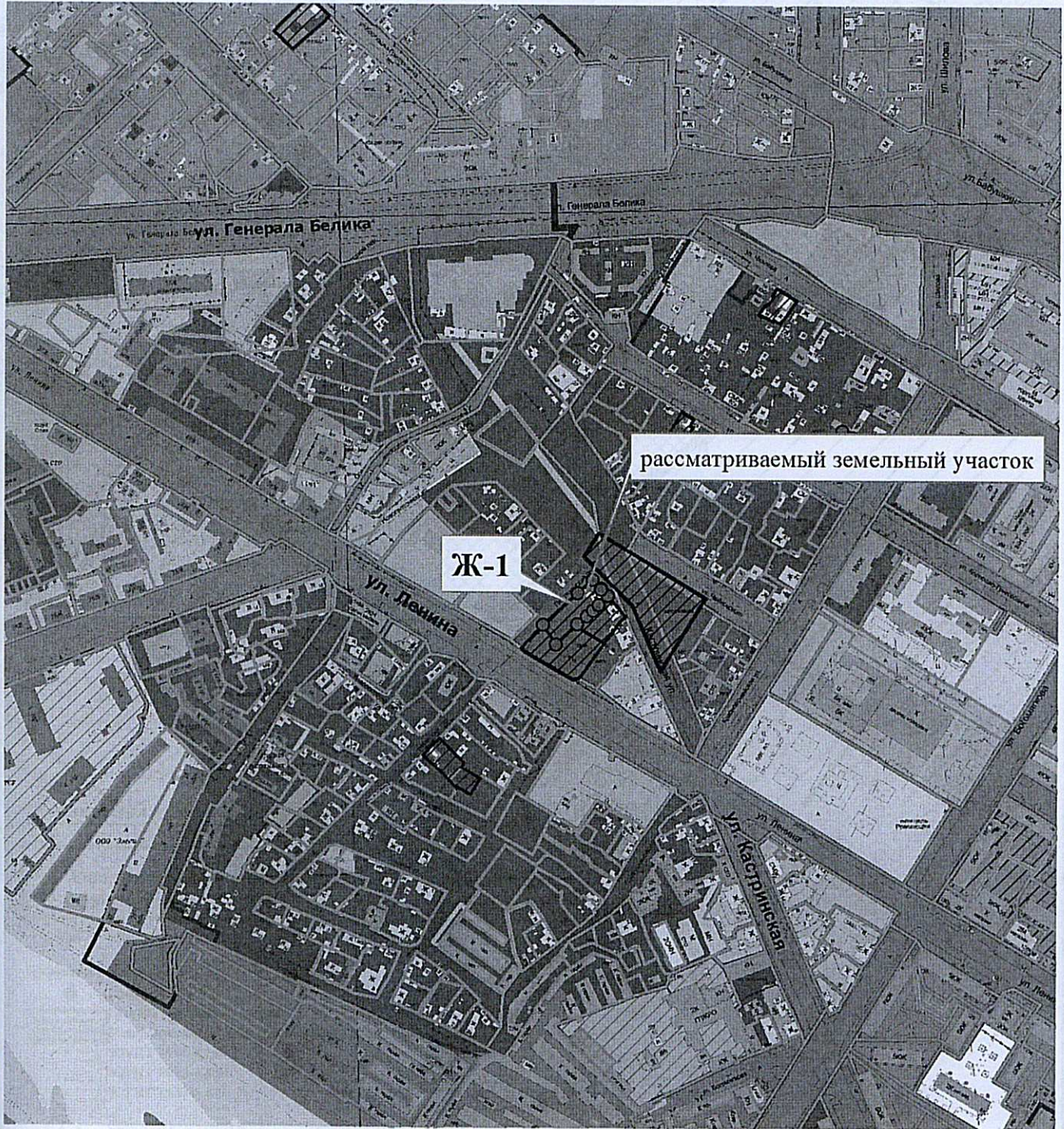


Ж-1 - зона застройки многоэтажными многоквартирными жилыми домами

Лист	Масштаб
4	1:5 000



Фрагмент карты зонирования Правил землепользования и застройки городского округа "Город Чита"

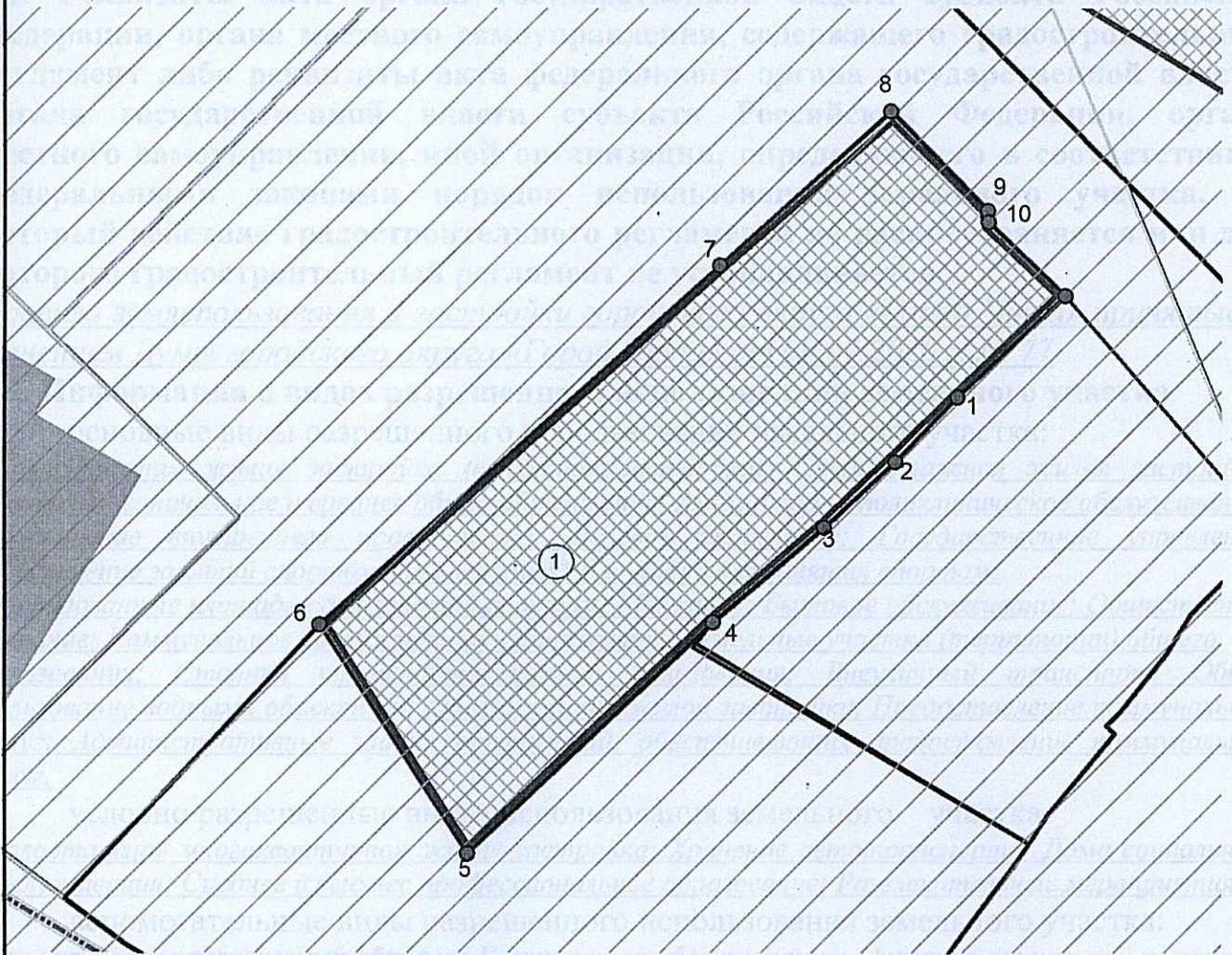


Ж-1 - зона застройки многоэтажными многоквартирными жилыми домами

Лист	Масштаб
5	1:5 000



Чертеж градостроительного плана земельного участка



Экспликация зданий и сооружений

№	Наименование	Примечание
1	Зона допустимого размещения объекта капитального строительства	проект.

Основные обозначения:

- Поворотные точки
- ▬ Граница земельного участка
- ▬ Зона допустимого размещения объекта капитального строительства
- ▨ ЗОУИТ 75:00-6.248
- ▨ ЗОУИТ 75:32-6.406
- ▨ ЗОУИТ 75:32-6.433
- ① Сквозная нумерация объектов капитального строительства



				Заказчик: АО Специализированный застройщик "Региональное управление строительства"				
				Жилой комплекс с нежилыми помещениями и двухуровневой автостоянкой по ул. Ленина в г. Чите (3 этап)				
Изм.	Кол.уч.	№ докум.	Подп.	Дата	Местоположение земельного участка: Забайкальский край, г. Чита, ул. Кастринская, 33	Лист	Листов	Масштаб
						6	11	1:500
Разработал		Алфёрова Е.А.	<i>[Signature]</i>	20.07.23	Чертеж градостроительного плана земельного участка	Управление архитектуры и градостроительства администрации городского округа "Город Чита"		
Проверил		Алфёрова Е.А.	<i>[Signature]</i>	20.07.23				

	ения	ель		ения	ель		ения	ель
1	2	3	4	5	6	7	8	9
Информация о расчетных показателях максимально допустимого уровня территориальной доступности								
Наименование вида объекта	Единица измерения	Расчетный показатель	Наименование вида объекта	Единица измерения	Расчетный показатель	Наименование вида объекта	Единица измерения	Расчетный показатель
1	2	3	4	5	6	7	8	9

5. Информация об ограничениях использования земельного участка, в том числе, если земельный участок полностью или частично расположен в границах зон с особыми условиями использования территорий:

Земельный участок полностью расположен в границах зон с особыми условиями использования территории:

– Приаэродромная территория аэродрома гражданской авиации Чита (Кадала), 75:00-6.248;

– Зона санитарной охраны источников водоснабжения и водопроводов питьевого назначения водозабора «Центральный» АО «Водоканал-Чита», третий пояс, 75:32-6.406;

– Зона санитарной охраны источников водоснабжения и водопроводов питьевого назначения водозабора «Центральный» АО «Водоканал-Чита», второй пояс, 75:32-6.433.

При строительстве учесть СП 4.13130 «Системы противопожарной защиты ограничение распространения пожара на объектах защиты. Требования к объемно-планировочным и конструктивным решениям.»

6. Информация о границах зон с особыми условиями использования территории, если земельный участок полностью или частично расположен в границах таких зон:

Наименование зоны с особыми условиями использования территории с указанием объекта, в отношении которого установлена такая зона	Перечень координат характерных точек в системе координат, используемой для ведения Единого государственного реестра недвижимости		
	Обозначение (номер) характерной точки	X	Y
1	2	3	4
информация отсутствует	-	-	-

7. Информация о границах публичных сервитутов

Обозначение (номер) характерной точки	Перечень координат характерных точек в системе координат, используемой для ведения Единого государственного реестра недвижимости	
	X	Y
информация отсутствует	-----	-----

8. Номер и (или) наименование элемента планировочной структуры, в границах которого расположен земельный участок

квартал 75:32:030663

9. Информация о возможности подключения (технологического присоединения) объектов капитального строительства к сетям инженерно-технического обеспечения (за исключением сетей электроснабжения), определяемая с учетом программ комплексного развития систем коммунальной инфраструктуры поселения, городского округа (при их наличии), в состав которой входят сведения о максимальной нагрузке в возможных точках подключения (технологического присоединения) к таким сетям, а также сведения об организации, представившей данную информацию

По информации представленной:

АО «Водоканал-Чита» (№ 8 от 25.01.2022 г.), Точка подключения к централизованным системам холодного водоснабжения – водопроводная сеть $d = 315$ мм ПЭ, пролегающая в гильзе $d=500$ мм, по ул. Ленина, с установкой в месте врезки железобетонного колодца, или водопровода сеть $d=110$ мм ПЭ, пролегающая по переулку Партизанский, снабжающая водой МБДОУ «Детский сад № 64» по ул. Чайковского, 41 при условии согласования с собственником сети, проверки диаметра трубопровода на общую пропускную способность.

(наименование организации, выдавшей технические условия, реквизиты документа, содержащего в соответствии с частью 7 статьи 48 Градостроительного кодекса Российской Федерации информацию о технических условиях подключения (технологического присоединения) объектов капитального строительства к сетям инженерно-технического обеспечения)

10. Реквизиты нормативных правовых актов, устанавливающих требования к благоустройству территории

Правила благоустройства территории городского округа «Город Чита» принятые Решением Думы городского округа «Город Чита» от 19.10.2017 г. № 111

11. Информация о красных линиях:

Обозначение (номер) характерной точки	Перечень координат характерных точек в системе координат, используемой для ведения Единого государственного реестра недвижимости	
	X	Y
информация отсутствует	---	---

Приложение (в случае указанном в части 3.1 статьи 57.3 Градостроительного кодекса Российской Федерации)

