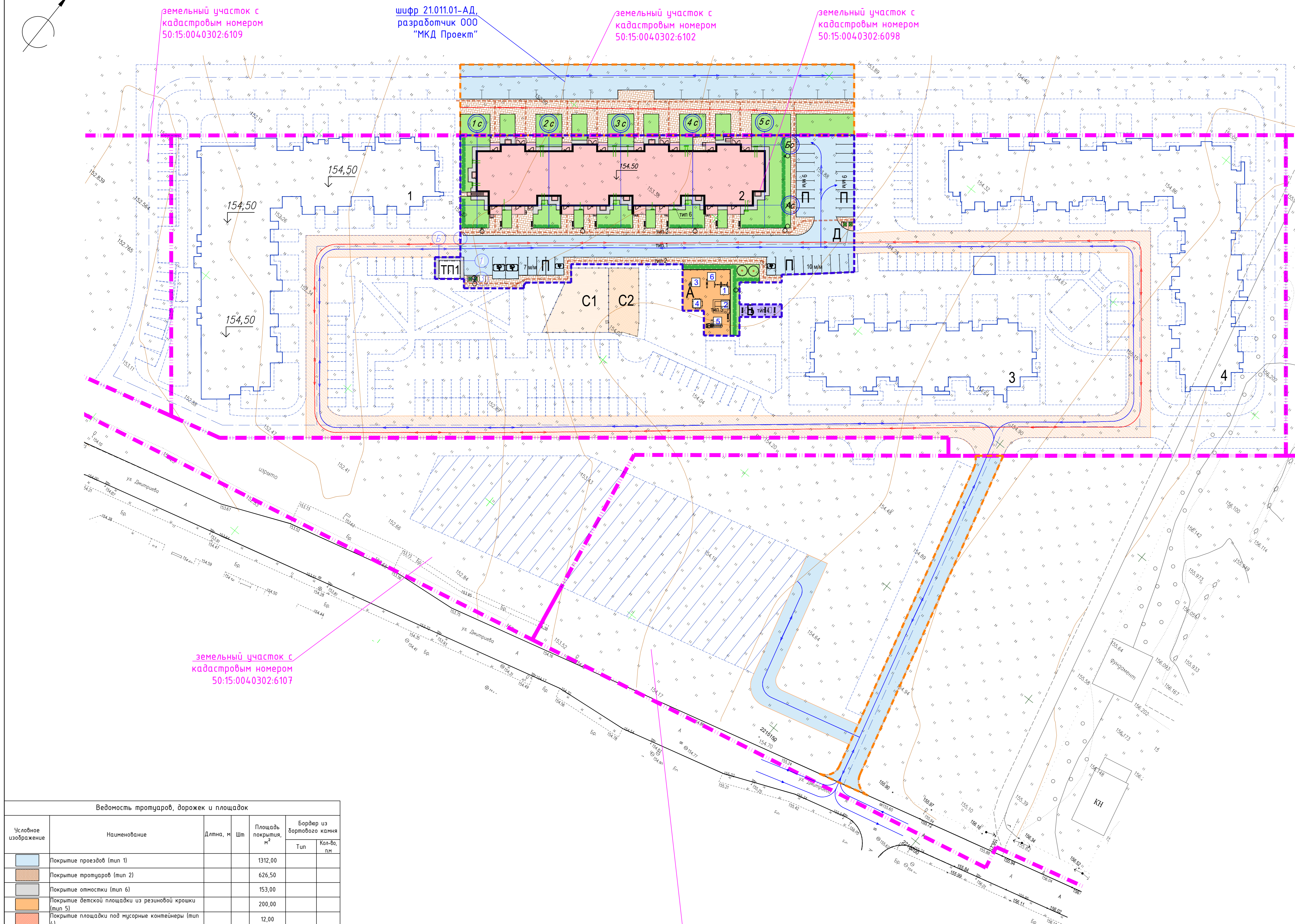
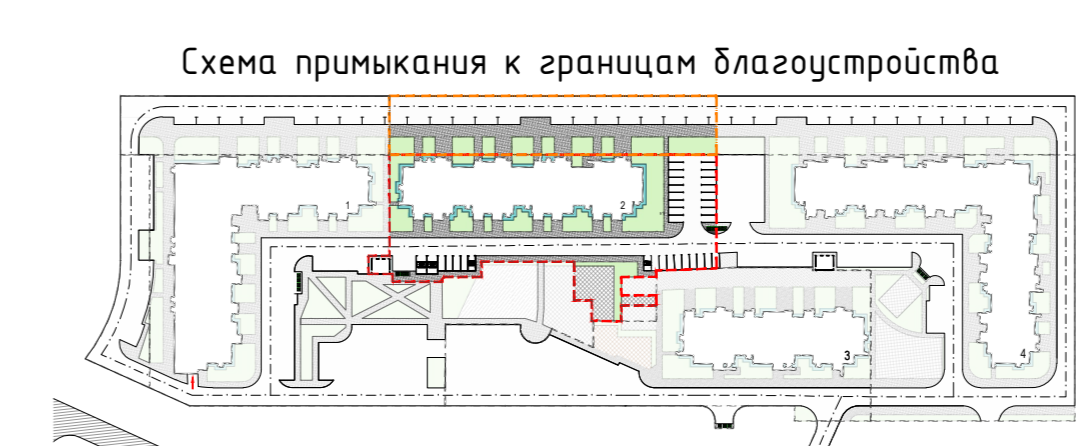


№ п/п	Наименование	Примечание
2	13-14-17 этажный жилой дом	
ТП1	Трансформаторная подстанция Многоуровневый гараж-стоянка на 1000 м/м (позиция 19 по ПП1)	

ТЕХНИКО-ЭКОНОМИЧЕСКИЕ ПОКАЗАТЕЛИ	
Наименование	Площадь, м ²
в границах участка с кадастровым номером 50:15:004.0302.6098 и 50:15:004.0302.2	
1. Площадь земельного участка в кадастровых границах	26003,0
2. Площадь участка проектирования (в кадастровых границах)	4444,5
3. Площадь застройки в т.ч.:	1402,3
площадь застройки жилого дома	1372,8
площадь застройки ТП	29,5
4. Площадь застройки, %	30,89
5. Площадь покрытия проездов и площадок, тротуаров и отмосток	2143,5
6. Площадь резинных покрытий	200,0
7. Площадь озеленения	728,2
8. Коэффициент озеленения, %	0,16
дополнительное благоустройство в границах участка с кадастровым номером 50:15:004.0302.6102	
9. Площадь покрытия проездов и тротуаров	1286,0
10. Площадь озеленения	429,0
11. Коэффициент озеленения, %	0,19

Ведомость площадок		
Поз.	Наименование	Площадь, м ²
А	Детская площадка	200,0
Б	Площадка для отдыха взрослого населения	40,0
П	Гостевые автоматы общей вместимостью 35 маш/мест	455,7
Д	Площадка для мусорных контейнеров	12,0
С1	Спортивная площадка для дошкольного возраста	150,0
С2	Спортивная площадка для старшего возраста	250,0

- Условные обозначения:
- Граница земельного участка с кадастровым номером 50:15:004.0302.6098
 - Граница благоустройства
 - Граница благоустройства 10 границах участка с кадастровым номером 50:15:004.0302.6102 и 50:15:004.0302.2
 - Перелетная проектирования
 - Проектируемое здание
 - Проезды, тротуары, отмостки, площадки
 - Асфальтовое покрытие проездов
 - Тротуары с твердым покрытием
 - Отмостка с твердым покрытием
 - Площадки для хозяйственных целей с твердым покрытием
 - Детские площадки с резинным покрытием
 - Площадка для отдыха взрослого населения с твердым покрытием
 - Газон
 - Дороги и машино-места, планируемые для обеспечения доступности объекта
 - Спортивная площадка для дошкольного возраста (запроектировано в документации для дома №4)
 - Спортивная площадка для старшего возраста (запроектировано в документации для дома №4)
 - Зеленые насаждения
 - Машиноместо на временной плоскостной стоянке, во вводе паркинга в эксплуатацию
 - Основные пути движения пешеходов
 - Движение автотранспорта
 - Движение пожарной техники



Ведомость тротуаров, дорожек и площадок					
Условное изображение	Наименование	Длина, м	Шт	Площадь покрытия, м ²	Барьер из бортового камня
	Покр. проездов (тип 1)			1312,00	
	Покр. тротуаров (тип 2)			626,50	
	Покр. отмостки (тип 6)			153,00	
	Покр. детской площадки из резинной крошки (тип 5)			200,00	
	Покр. площадки под мусорные контейнеры (тип 6)			12,00	
	Покр. площадки для отдыха взрослых (тип 2)			40,00	

Ведомость элементов озеленения				
Условное обозначение	Наименование породы или вида насаждения	Возраст, лет	Кол.	Примечание
	Газон		728,20	м ²
	Спортивная площадка "Гольфмарш"		130,00	п.н.
	Дерево		2	шт

Ведомость малых архитектурных форм и переносных изделий					
Поз.	Обозначение	Наименование	Кол.	Ед. изм.	Примечание
1		Мусорный контейнер	5	шт.	
2		Скамья	13	шт.	
3		Урна	21	шт.	
4		Ограждение высотой 0,5 м	32	п.н.	
5		Камень однополосная	2	шт.	ООО ГК "ВЫСОТА" ВСТ 11317
6		Домик бегемота	1	шт.	ООО ГК "ВЫСОТА" ВСТ 13320
7		Качалка на пружине "Вертолет"	1	шт.	ООО ГК "ВЫСОТА" ВСТ 11245
8		Песочный дворик 3	1	шт.	ООО ГК "ВЫСОТА" ВСТ 12203
9		Игровой макет "Пожарная машина"	1	шт.	ООО ГК "ВЫСОТА" ВСТ 15108
10		Качалка-балансир	1	шт.	ООО ГК "ВЫСОТА" ВСТ 11108
11		Стол для настольных игр	2	шт.	

Ведомость элементов озеленения (дополнительное благоустройство)				
Условное обозначение	Наименование породы или вида насаждения	Возраст, лет	Кол.	Примечание
	Газон		429	м ²

ТЕХНИКО-ЭКОНОМИЧЕСКИЕ ПОКАЗАТЕЛИ 1-3 КОРПУСА

Наименование	Общие показатели				В рамках основного ЗУ 50:15:004.0302.6098				В рамках иных ЗУ				
	1 корпус	2 корпус	3 корпус	ИТОГ	1 корпус	2 корпус	3 корпус	ИТОГ	1 корпус	2 корпус	3 корпус	ИТОГ	
1. Площадь застройки, м ² , в т.ч.:													
- площадь застройки жилого дома	2155,0	1372,8	1015,6	4543,4	2155,0	1372,8	1015,6	4543,4	--	--	--	--	
- площадь застройки ТП	--	29,5	--	29,5	--	29,5	--	29,5	--	--	--	--	
2. Площадь покрытия проездов и площадок, тротуаров и отмосток	6678,0	3429,5	3249,0	13356,5	4042,0	2143,5	3193,0	9378,5	2636,0	1286,0	56,0	3978,0	
3. Площадь резинных покрытий	307,0	200,0	168,0	675,0	307,0	200,0	168,0	675,0	--	--	--	--	
4. Площадь озеленения	1863,0	1157,2	781,4	3801,6	1481,0	728,2	781,4	2990,6	382,0	429,0	--	811,0	

Примечание:
1. ТП1 показано информационно, разрабатывается отдельным проектом и учитывается при балансе территории.
2. Проезды, парковки и благоустройства, расположенные на земельных участках с кадастровым номером: 50:15:004.0302.6111 и 50:15:004.0302.6102 выполняются по отдельным проектам (лишеры 21.011.01-П и 21.011.01-АД разработчик ООО "МКД Проект"). Срок реализации мероприятий по строительству и вводу в эксплуатацию а/д, плоскостных парковок, благоустройства общего пользования будет увязан со сроком получения заключения о соответствии с запроектированного объекта.

21.011.01-2-ПЗУ

Жилая застройка с объектами транспортной, социальной и инженерной инфраструктуры по адресу: Московская область, городской округ Балашиха, северная улица Лукино, квартал «Б», 1-й очередь, 1-й проектный комплекс.

Изм. Кол. Лист № док. Подпись Дата

Разработчик: Андрейев [Подпись] 04.17

Исполнитель: Кузык [Подпись] 04.17

ГИП: Кузык [Подпись] 04.17

Схема планировочной организации земельного участка (постоянная) (М1:500)

Статус: Лист 2

ООО "УК АПОФЕМА"

Формат А0