

ООО “РЫБИНСКСТРОЙПРОЕКТ”
Свидетельство № П-079-14122009-7610064777-052.4

**МНОГОКВАРТИРНЫЙ ЖИЛОЙ ДОМ
СО ВСТРОЕННЫМИ НЕЖИЛЫМИ ПОМЕЩЕНИЯМИ
ПО АДРЕСУ: ЯРОСЛАВСКАЯ ОБЛАСТЬ,
ГОРОДСКОЙ ОКРУГ ГОРОД РЫБИНСК,
УЛ. ГРАЖДАНСКАЯ, Д. 66**

Раздел 11

**МЕРОПРИЯТИЯ ПО ОБЕСПЕЧЕНИЮ ДОСТУПА ИНВАЛИДОВ
К ОБЪЕКТУ КАПИТАЛЬНОГО СТРОИТЕЛЬСТВА**

П 412-23 ОДИ

г. Рыбинск
2023 г.

ООО “РЫБИНСКСТРОЙПРОЕКТ”
Свидетельство № П-079-14122009-7610064777-052.4

**МНОГОКВАРТИРНЫЙ ЖИЛОЙ ДОМ
СО ВСТРОЕННЫМИ НЕЖИЛЫМИ ПОМЕЩЕНИЯМИ
ПО АДРЕСУ: ЯРОСЛАВСКАЯ ОБЛАСТЬ,
ГОРОДСКОЙ ОКРУГ ГОРОД РЫБИНСК,
УЛ. ГРАЖДАНСКАЯ, Д. 66**

Раздел 11

**МЕРОПРИЯТИЯ ПО ОБЕСПЕЧЕНИЮ ДОСТУПА ИНВАЛИДОВ
К ОБЪЕКТУ КАПИТАЛЬНОГО СТРОИТЕЛЬСТВА**

П 412-23 ОДИ

Генеральный директор

Главный инженер



Савинов Д.Г.

Евсеева И.Г.

**г. Рыбинск
2023 г.**

П 412-23 - ОДИ-ПЗ

Многоквартирный жилой дом со встроенными нежилыми помещениями по адресу:
Ярославская область, городской округ город Рыбинск, ул. Гражданская, д.66

СОДЕРЖАНИЕ РАЗДЕЛА

№ п/п	Наименование	Лист
10.а	Перечень мероприятий по обеспечению доступа инвалидов к проектируемому объекту	2
10.б.	Обоснование принятых конструктивных, объемно-планировочных и иных технических решений, обеспечивающих безопасное перемещение инвалидов на проектируемом объекте, а также их эвакуацию из проектируемого объекта в случае пожара или стихийного бедствия	2
10.в.	Описание проектных решений по обустройству рабочих мест инвалидов (при необходимости)	3

10.а. Перечень мероприятий по обеспечению доступа инвалидов к проектируемому объекту

Мероприятия по доступу маломобильных групп населения выполнены в соответствии с заданием на проектирование, законодательными и нормативными требованиями:

- Градостроительным кодексом Российской Федерации, пунктом 10 части 12 статьи 48;
- Федеральным законом от 22.07.2008 г. № 123-ФЗ «Технический регламент о требованиях пожарной безопасности»;
- Федеральным законом РФ № 181-ФЗ от 24.11.95 «О социальной защите инвалидов в Российской Федерации» ст.15;
- СП 59.13330.2020 «Доступность зданий и сооружений для маломобильных групп населения»;
- СП 42.13330.2016 «Градостроительство. Планировка и застройка городских и сельских поселений»;
- СП 188.13330.2022 «Общественные здания и сооружения»;
- СП 35-101-2001 «Проектирование зданий и сооружений с учетом доступности маломобильных групп. Общие положения»;
- СП 35-103-2001 «Общественные здания и сооружения, доступные мобильным посетителям».

Проектом предусматривается:

- обеспечение условий доступности до объекта инвалидов и других маломобильных групп населения и обеспечения безопасности путей движения, в том числе эвакуационных;
- обеспечение досягаемости целевого назначения и беспрепятственного перемещения по участку и внутри здания на основе адекватного функционально-планировочного решения здания и его инженерного обустройства без уменьшения эксплуатационных качеств объекта;
- обеспечение возможности своевременного получения информации, позволяющей инвалидам и маломобильным группам населения ориентироваться в пространстве;
- обеспечение удобства и комфорта жизнедеятельности инвалидов не ограничивающие условия функционирования других групп населения.

10.б. Обоснование принятых конструктивных, объемно-планировочных и иных технических решений, обеспечивающих безопасное перемещение инвалидов на проектируемом объекте, а также их эвакуацию из проектируемого объекта в случае пожара или стихийного бедствия

Разработка генерального плана жилого дома и благоустройства территории проектируемого участка выполнена с обеспечением требований доступности для инвалидов и маломобильных групп населения в соответствии с требованиями норм.

Высота бортового камня в местах пересечения тротуаров с проезжей частью, а также перепад высот бордюров, бортовых камней вдоль эксплуатируемых газонов и озелененных площадок, примыкающих к путям пешеходного движения, не превышает 0,04 м. План благоустройства с указанием пандусов для перемещения МГН прилагается.

При разработке проекта жилого здания благоустройство территории решено с обеспечением требований доступности для инвалидов и маломобильных групп населения (МГН) в соответствии с требованиями норм. Проектом предусмотрено соблюдение непрерывности пешеходных и транспортных путей в границах квартала, при возможном сокращении путей доступа с разделением транспортных и пешеходных потоков.

Для данной категории населения, в части обеспечения условий доступности, организованы парковки для автомобилей с выделением мест для инвалидов не менее 10% от общего количества машино-мест с доступностью не более 50 м, что составляет 6 машино-мест, в том числе 5% специализированных мест для автотранспорта инвалидов на кресле-коляске, что составляет 3 машино-места. Парковки для автомобилей инвалидов выделены разметкой и специальными символами, продублированы знаком на стойке.

Пешеходные пути для инвалидов организованы по тротуарам шириной 1,5 м, что соответствует нормам (в зависимости от наличия встречного потока инвалидов, использующих кресла-каталки), и отделены от проезжей части газонами с бордюрным камнем высотой 0,15 м, выполняющие роль тактильных средств предупреждения и ориентации в пространстве. Поперечные уклоны на путях следования маломобильных групп населения – 15‰, продольные – от 5‰ до 60‰.

Беспрепятственное перемещение инвалидов и маломобильных групп населения при пересечении тротуаров и проезжих частей осуществляется за счет устройства пандусов с уклоном 1:12. Высота бордюрного камня при пересечении тротуаров и проезжих частей не превышает 0,04 м. Пешеходные пути выполнены с учетом тактильной предупреждающей функцией. Характер устройства поверхности тротуаров меняется не менее чем за 0,8 м до изменения функционального пространства.

Организован беспрепятственный доступ МГН к площадкам дворового благоустройства. Площадки дворового благоустройства расположены в одном уровне с внутриквартальными проездами.

Входы в здание выполнены без перепад высот от тротуара к входной площадке. Поверхности покрытий входных площадок имеют твердое, нескользящее покрытие

Пути передвижения инвалидов и площадки имеют размеры, обеспечивающие необходимым пространством для маневрирования на инвалидных колясках.

10.в. Описание проектных решений по обустройству рабочих мест инвалидов (при необходимости)

При разработке объемно-планировочного решения жилого здания с нежилыми помещениями были учтены вопросы функционирования инвалидов и маломобильных групп населения в соответствии с нормативными требованиями.

Обеспечен доступ с тротуара на площадку входа, далее через тамбур и вестибюль к лифту и с помощью лифта на все этажи здания.

Помещения, где могут находиться инвалиды группы мобильности 1-3, размещены на 2-7 этажи здания. Для обеспечения доступа инвалидов и маломобильных групп населения на 2-7 этажи жилого дома, запроектированы лифты, которые имеют внутренние габариты 2180x1100 мм (ШxГ), соответствующие параметрам перемещения инвалидов на колясках.

Доступ инвалидов группы мобильности М4 обеспечен на первый этаж здания.

П 412-23 - ОДИ-ПЗ

Многоквартирный жилой дом со встроенными нежилыми помещениями по адресу:

Ярославская область, городской округ город Рыбинск, ул. Гражданская, д.66

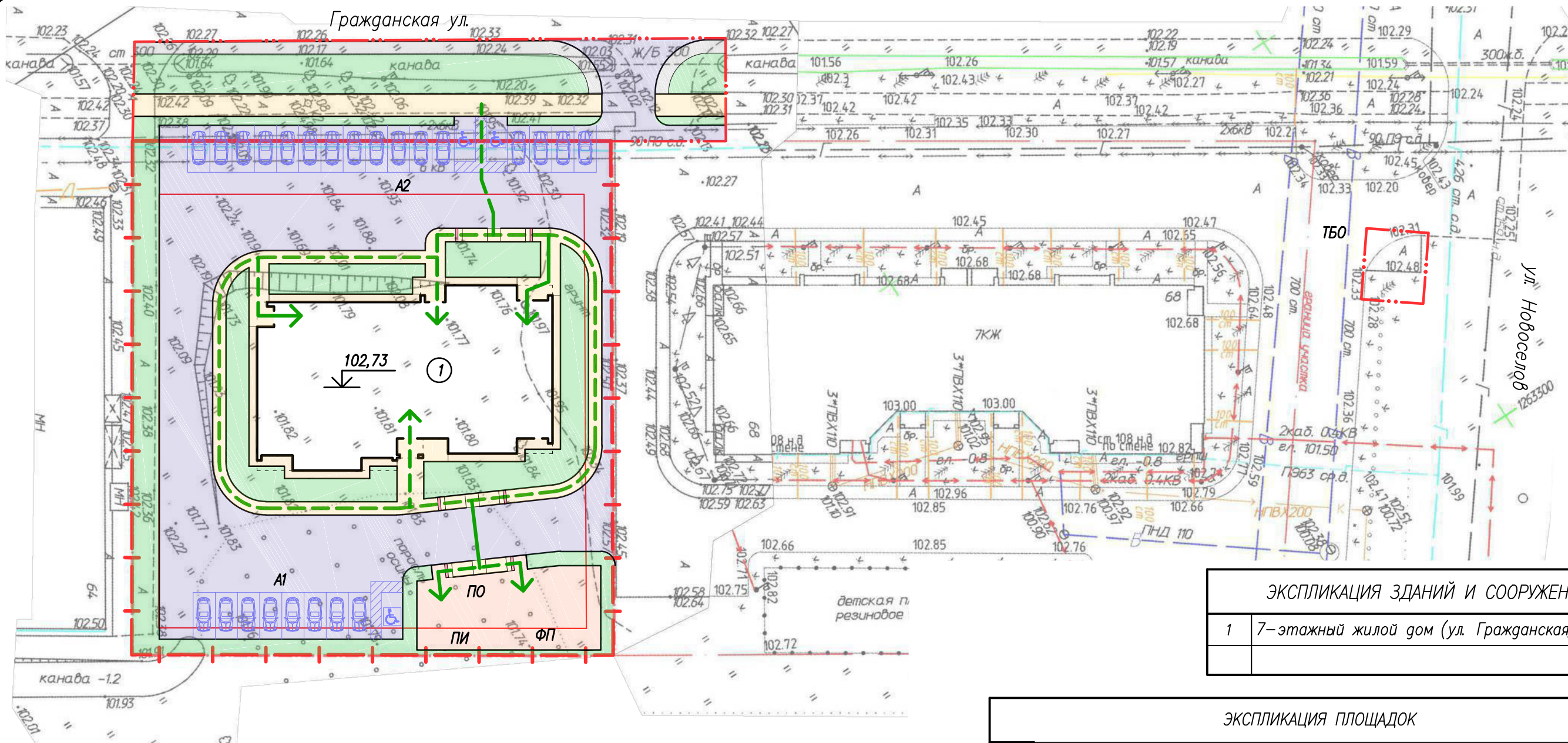
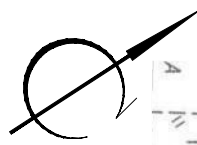
Входы в жилую часть здания организуются тамбурами с габаритами: шириной 2810 мм, глубиной 3950 мм. Ширина дверных и открытых проемов в стене, а также выходов из помещений и из коридоров на лестничную клетку принята не менее 0,9 м.

Пути движения инвалидов и площадки имеют размеры, обеспечивающие необходимое пространство для маневрирования на инвалидных колясках.

Участки пола на путях движения на расстоянии 0,6 м перед дверными проемами и входами на лестницы, а также перед поворотом коммуникационных путей имеют предупредительную контрастно окрашенную поверхность

Дверные проемы не имеют порогов и перепадов высот пола. На входах существует перепад высот, но он не превышает допустимой величины и составляет 0,014м.

Схема движения маломобильных групп населения по участку



УСЛОВНЫЕ ОБОЗНАЧЕНИЯ:

- красная линия
- граница участка
- линия регулирования застройки
- граница участка благоустройства
- гостевые парковки
- гостевые парковки машин инвалидов
- асфальтовое покрытие проездов
- асфальтовое покрытие тротуаров, отмосток, площадок
- Площадка для игр, физкультурная площадка с полимерным покрытием
- покрытие обочины
- проектируемый газон
- пути перемещения маломобильных групп населения

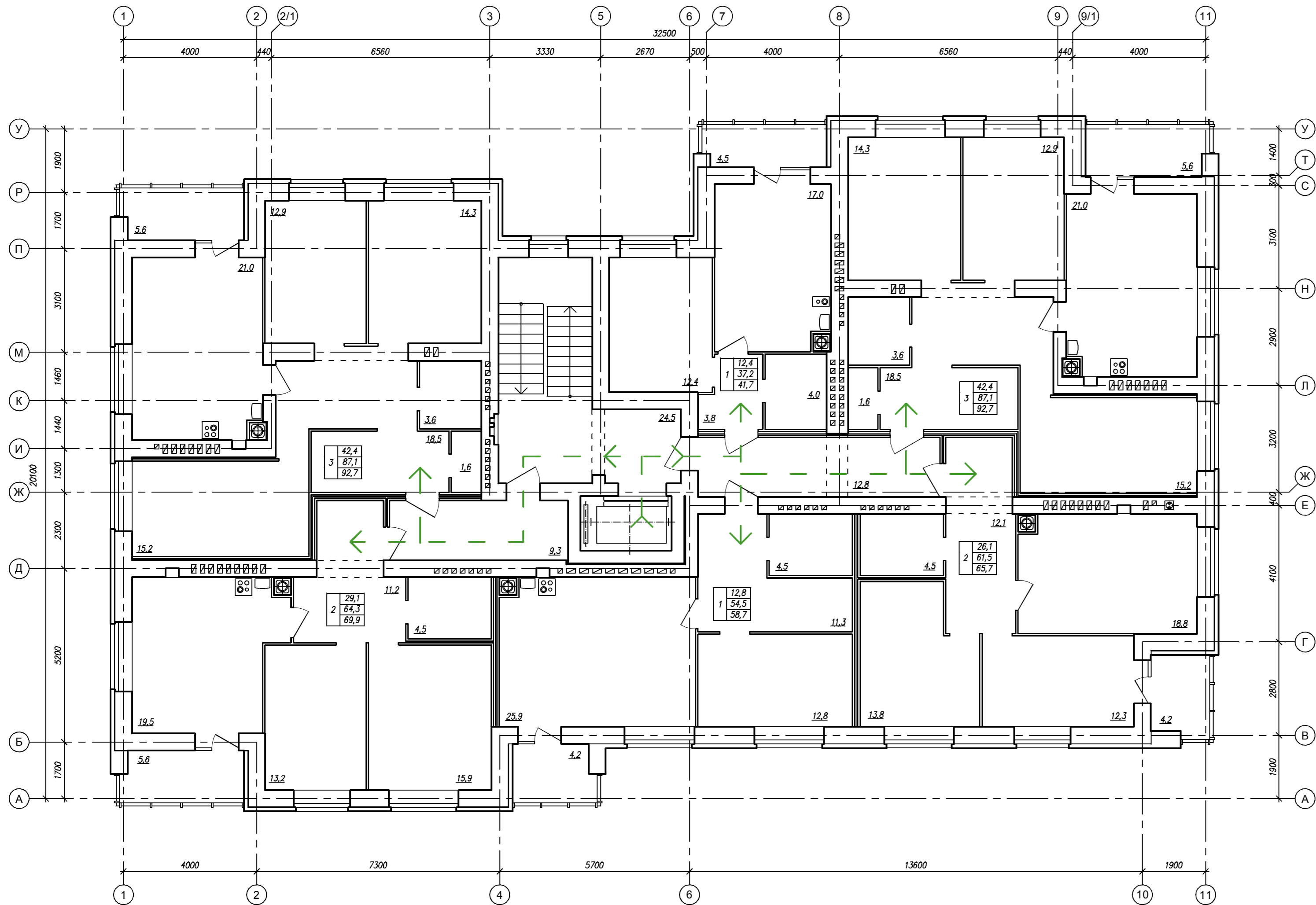
ЭКСПЛИКАЦИЯ ЗДАНИЙ И СООРУЖЕНИЙ

1	7-этажный жилой дом (ул. Гражданская, 66)
---	---

ЭКСПЛИКАЦИЯ ПЛОЩАДОК

Поз	Наименование	Прим.
ПИ	Комплексная детская игровая площадка	42 м ²
ПО	Площадка для отдыха взрослого населения	8 м ²
ФП	Площадка для занятий физкультурой	132 м ²
ТБО	Площадка для мусороконтейнеров и крупногабаритных бытовых отходов	30 м ²
A1	Площадка гостевой парковки на 9 мест (в т.ч. 1 место для инвалидов)	
A2	Площадка гостевой парковки на 18 мест (в т.ч. 2 места для инвалидов)	

						П 412-23 МПБ		
						Многоквартирный жилой дом со встроенными нежилыми помещениями по адресу: Ярославская область, городской округ город Рыбинск, ул. Гражданская, д.66		
1	-	Зам.	1/412-23		07.2023			
Изм.	Кол.уч.	Лист	N док	Подп.	Дата			
ГИП		Евсеева				Стадия	Лист	Листов
ГАП		Савинов				П	1	
Разработал		Савинов				Схема движения маломобильных групп населения по участку		ООО "Рыбинскстройпроект"



← - - - Пути движения маломобильных групп населения

П 412-23 ОДИ					
Многоквартирный жилой дом со встроенными нежилыми помещениями по адресу: Ярославская область, городской округ город Рыбинск, ул. Гражданская, д.66					
2	-	Нов.	2/412-23	07.2023	
Изм.	Кол.уч.	Лист	N док	Подп.	Дата
ГИП	Евсеева				Статия
ГАП	Савинов				Лист
Разработал	Савинов				Листов
000					"Рыбинскстройпроект"
Схема движения маломобильных групп населения по 2-7 этажам					