

Адрес: 152901, г. Рыбинск, Преображенский пер., д. 3-а Тел./факс (4855) 22-22-31
e-mail: ooorsi.2015@yandex.ru сайт: ooorsi.ru ИНН/КПП 7610097589/761001001
р/с 40702810677190102541 Калужское отделение №8608 ПАО Сбербанк г. Калуга.
к/с 3010181050000000670БИК 047888670

**Общество с ограниченной ответственностью
«РыбинскСтройИзыскания»
СРО №0075.02-2012-7610097589-И-016**

Заказчик: ООО СЗ «Арсенал-СП»

**«Инженерно-геодезические изыскания к проекту
строительства многоквартирного дома по адресу: Ярославская
область, г. Рыбинск, ул. Гражданская, д.66, (кадастровый
номер земельного участка 76:20:060211:5)»**

**ТЕХНИЧЕСКИЙ ОТЧЕТ
ПО РЕЗУЛЬТАТАМ ИНЖЕНЕРНО – ГЕОДЕЗИЧЕСКИХ
ИЗЫСКАНИЙ ДЛЯ ПОДГОТОВКИ ПРОЕКТНОЙ
ДОКУМЕНТАЦИИ**

Заказ РБ-3657-ИГДИ

г. Рыбинск
2023г.

Адрес: 152901, г. Рыбинск, Преображенский пер., д. 3-а Тел./факс (4855) 22-22-31 e-mail:
ooorsi2015@yandex.ru сайт: ooorsi.ru ИНН/КПП 7610065890/76100100
р/с 40702810677190102541 калужское отделение № 8608 ПАО Сбербанк г. Калуга.
к/с 3010181010000000612 БИК 042908612.

**Общество с ограниченной ответственностью
«РыбинскСтройИзыскания»
СРО № 0075.02-2012-7610097589-И-016**

Заказчик: ООО СЗ «Арсенал СП»

для служебного пользования
Инв. № _____
Экз. № _____

**«Инженерно-геодезические изыскания к проекту
строительства многоквартирного дома по адресу: Ярославская
область, г. Рыбинск, ул. Гражданская, д.66, (кадастровый
номер земельного участка 76:20:060211:5)»**

**ТЕХНИЧЕСКИЙ ОТЧЕТ
ПО РЕЗУЛЬТАТАМ ИНЖЕНЕРНО – ГЕОДЕЗИЧЕСКИХ
ИЗЫСКАНИЙ ДЛЯ ПОДГОТОВКИ ПРОЕКТНОЙ
ДОКУМЕНТАЦИИ**

Заказ РБ-3657-ИГДИ

Директор

Главный инженер

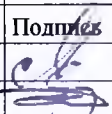
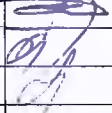
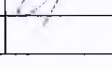



А.В. Дунаев

В.С. Бондарчук

г. Рыбинск, 2023г

обозначение	Наименование	№ стр.
<i>РБ-3657-ИГДИ-С</i>	Содержание	2-3
<i>РБ-3657-ИГДИ-ПЗ</i>	1.Текстовая часть	
1	Пояснительная записка	5
1	Введение	5-6
2	Краткая физико-географическая характеристика района работ	6-7
3	Топографо-геодезическая изученность района	7
4	Сведения о методике и технологии выполненных работ	7-8
5	Результаты инженерно-геодезических изысканий	9
6	Сведения о проведении технического контроля	9
7	Заключение	9
8	Перечень нормативных документов	9
	2. Текстовые приложения	
1,1а,1б	Приложение А Выписка из реестра членов саморегулируемой организации	11-12-13
2,2а	Приложение Б,В Копия свидетельства о поверке приемника спутникового	14-15
3	Приложение Г Копия свидетельства о поверке тахеометра	16
4	Приложение Д Копия свидетельства о поверке нивелира	17
5	Приложение Е Копия свидетельства о поверке рейки нивелирной	18
6	Приложение Ж Сертификат на пользование программных продуктов GREDO	19
7	Приложение И Техническое задание	20
8	Приложение к техническому заданию №1	21
9	Приложение К Программа на производство инженерно-геодезических изысканий	22
10	Приложение Л Выписка из каталога координат и высот исходных геодезических пунктов.	23-24
11	Приложение М Сведения о состоянии исходных геодезических пунктов	25
12	Приложение Н Акт камеральной приемки полевых топографо-геодезических работ	26
13	Приложение П Ведомости уравнивания GPS наблюдений	27
14	Приложение Р Ведомость характеристик теодолитного хода	28
15	Приложение С Ведомость характеристик нивелирного хода	29
16	Приложение Т Ведомость координат вновь заложенных геодезических знаков	30
17	Приложение У Ведомость согласований	31-33

						<i>РБ-3657-ИГДИ.С</i>		
Изм.	Кол.уч.	Лист	№ док.	Подпись	Дата			
Линектор		Лунаев А В				Стадия	Лист	Листов
Глав инж.		Бондарчук В С.				ДП	1	2
Нач парт.		Токарев А Б				Содержание ООО «РыбинскСтрой-Изыскания»		
Геодезист		Шадтин А В						

18	Приложение Ф Акт сдачи геодезических знаков на наблюдение за сохранностью	34
<i>РБ-3657-ИГДИ-Г</i>	Графические приложения	
1	Ситуационный план с нанесенной границей съемки	36
2	Схема развития планово-высотного съемочного обоснования, выполненная с применением глобальных навигационных спутниковых систем	37
3	Схема планово-высотного съемочного обоснования и картограмма выполненных работ	38
3	Картограмма топогеодезической изученности	39
4	Топографический план М1:500	40
5(3листа)	Кроки исходных геодезических пунктов	41-43
6	Кроки вновь заложенных геодезических пунктов	44

Изм.	Кол.уч.	Лист	№ док.	Подпись	Дата

РБ-3648-ИГДИ.С

Текстовая часть

5

**Пояснительная записка
по инженерно-геодезическим изысканиям
1 Введение**

Настоящий технический отчет содержит сведения об инженерно-геодезических изысканиях, выполненных ООО «РыбинскСтройИзыскания», свидетельство о государственной регистрации юридического лица 76№002925531 (ОГРН 1057601873834) выдано 04 июня 2012г., на объекте: «Инженерно-геодезические изыскания к проекту строительства многоквартирного дома по адресу: Ярославская область, г. Рыбинск, ул. Гражданская д.66(кадастровый номер земельного участка 76:20:060211:5)».

Инженерно-геодезические работы выполнены на основании:

1. Договора РБ-3657 от 20.02.2023г. заключенного между ООО «РСИ» 152901, Ярославская обл., г. Рыбинск, пер. Преображенский, 3а, ИНН/КПП 7610097589 / 761001001, ОГРН 1127610004136 и ООО СЗ «Арсенал СП» 152912, Ярославская область, г. Рыбинск, ул. Танкистов, д.6а, тел. 8-4855-28-24-07.

2. Технического задания;

3. Программы на производство работ.

Лицензионное обеспечение работ:

1. Свидетельство о допуске к определенному виду или видам работ, которые оказывают влияние на безопасность объектов капитального строительства №0075.02-2012-7610097589-И-016.

Цель и задачи изысканий: комплексные работы по изучению природных и техногенных особенностей поверхности участка, предназначенного для строительства, включая рельеф местности, объекты существующей застройки, дорожное строительство и другие детали планировки для разработки проектной и рабочей документации;

Идентификационные сведения об объекте: многоквартирный жилой дом;

Вид градостроительной деятельности: новое строительство;

Этап выполнения инженерных изысканий: проектная документация;


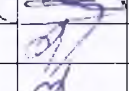
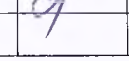

Краткая техническая характеристика объекта: 7 этажей, габариты здания 18х34 метра;

Уровень ответственности по ГОСТ 27751 27751-88 II

Общие сведения о землепользовании и землевладельцах: ООО СЗ «Арсенал СП», номер земельного участка, на котором расположен объект: (76:20:060211:5);

Площадка работ расположена в микрорайоне Западный, г. Рыбинска Ярославской области, по ул. Гражданская д.66. Площадка будущей застройки представляет собой пустырь.

Площадка работ ограничена с запада проезжей частью ул. Гражданская, с юга магазином «Магнит» по ул. Гажданская, д.64, с севера многоэтажной жилой застройкой по ул. Гражданская, д.68.

<i>РБ-3657 -ИГДИ-ПЗ</i>					
Изм.	Кол.уч.	Лист	№ док.	Подпись	Дата
Директор		Лунаев А.В.			
Глав.инж.		Бондарчук В.С.			
Нач.парт.		Токарев А.Б.			
Геодезист		Шадпин А.В.			
<i>Пояснительная записка</i>					
			Стадия	Лист	Листов
			РД	1	
<i>ООО «РыбинскСтрой-Изыскания»</i>					

Система координат МСК-76. Система высот Балтийская-77. Высота сечения рельефа 0,5м.

Список участников работ: полевые работы, камеральные работы-Шадрин А.В., Токарев А.Б-геодезисты;

Составление отчета, нормоконтроль -ТокаревА.Б.-начальник топографической партии.

По заказу РБ-3657 выполнен следующий объем работ:

1. Топографическая съемка М 1:500 –0,5 га.
2. Создание планово-высотной опорной сети с применением глобальных навигационных спутниковых систем. — 2 шт.

Полевые работы выполнялись в марте 2023г. Отчет составлен 11.04.2023г

2 Краткая физико-географическая характеристика района работ и техногенные условия.

Площадка работ расположена в микрорайоне Западный, г. Рыбинска Ярославской области, по ул.Гражданская д.66.

Почвы района в основном дерново-подзолистые и характеризуются следующими свойствами. Мощность их доходит до 1,5 м. Почвы слабокислые, рН - 5,0 – 5,5. Содержание гумуса в горизонте А1 – 3,5%.

Климат района умеренно-континентальный с умеренно-теплым летом и холодной зимой с довольно частыми оттепелями. По данным Рыбинской гидрометобсерватории положительные температуры отмечаются в течение 7 месяцев. Самый теплый месяц- июль при средней температуре воздуха +18,7°С. Продолжительность периода отрицательных температур - 5 месяцев. Самый холодный месяц- февраль со средней температурой воздуха -8,0°С. Средняя максимальная температура наиболее жаркого периода (VI-VIII) +21,8°С. Средняя минимальная температура наиболее холодного периода (I-II, XII) -10,4°С. Среднегодовая температура воздуха +4,7°С. Территория относится к зоне избыточного увлажнения, когда количество выпадающих осадков преобладает над испарением. Среднегодовое количество осадков составляет 649 мм.

На теплое время года приходится около 60% осадков. В зимний период осадки образуют устойчивый снежный покров. Максимальная высота снежного покрова составляет 85 см.

Средняя дата появления снежного покрова – 25 октября, схода – 21 апреля | 11|. Преобладающее направление ветра в зимний период - южное и западное со средней скоростью 3,4 м/с, в летний период-северное и западное со средней скоростью 2,9 м/с. Скорость ветра 5% обеспеченности 7 м/с.

Согласно СНиП 2-01.07-85, карты 1-5, площадка изысканий по весу снегового покрова относится к IV климатическому району; по средней скорости ветра за зимний период - к 4-ому району; по давлению ветра - к I району; по толщине стенки гололеда - к I району; средняя месячная температура воздуха в январе -10°.

Согласно комплекту карт общего сейсмического районирования РФ (ОСР-97) - карта А (объекты нормальной и пониженной ответственности) - интенсивность сейсмических воздействий в районе работ по шкале MSK-64 составляет 5 баллов.

В геоморфологическом отношении площадка изысканий расположена в приконтактной зоне Молого-Шекснинской низины и полого-волнистой моренной

						РБ-3657-ИГДИ-ПЗ	Лист
							2
Изм.	Кол.уч.	Лист	№ док.	Подпись	Дата		

равнины Вареговского района.

Растительность района представлена в основном еловыми лесами, которые заходят в зону тайги и относятся к западному округу хвойных лесов. Растительность района в значительной степени изменена человеческой деятельностью, коренные хвойные леса на большей части лесных площадей заменены вторичными мелколиственными модификациями.

Участок расположен на правом берегу р.Волга (Горьковское водохранилище), в микрорайоне Мариевка г. Рыбинска Ярославской области.

Опасные природные процессы характеризуются сезонным промерзанием грунтов и составляет для суглинков 1,5м. Насыпные грунты могут промерзать до глубины 2,0 м.

По степени морозной пучинистости согласно п. 6.8.3 СП 22.13330 и т. Б.27 ГОСТ | 3| грунты, расположенные в зоне промерзания, относятся к сильнопучинистым грунтам с вычисленным параметром $R_f=0,006$ и показателем относительной деформации пучения $\varepsilon_{fh}=0,08$;

Техногенная нагрузка на площадке связана со строительством зданий и сооружений, наличием подземных коммуникаций, асфальтировании и бетонировании поверхности.

Рельеф площадки ровный искусственно спланированный, абсолютные отметки колеблются в интервале от 101,76м до 102,77м. Уклон наблюдается южном направлении. Площадка будущей застройки представляет собой пустырь.

Площадка работ ограничена с запада проезжей частью ул. Гражданская, с юга магазином «Магнит» по ул. Гажданская, д.64, с севера многоэтажной жилой застройкой по ул. Гражданская, д.68.

3. Топографо-геодезическая изученность района.

Площадка изысканий обеспечена планами масштаба 1:10000, 1:500.

На данной территории была развита сеть триангуляции 2 и 3 класса.

Для создания опорной геодезической сети использования пункты триангуляции 2-3 класса Сретенье, Бол. Белево, Панино, Ильинское, Починок. Инженерно-геодезические изыскания на площадке ранее не выполнялись. Ранее выполненные материалы М 1:500 и исполнительные съемки использовались как справочные.

4 Сведения о методике и технологии выполненных работ.

При проведении рекогносцировочных работ были найдены пункты триангуляции Сретенье, Бол. Белево, Панино, Ильинское, Починок.

Для определения координат вновь заложенных геодезических знаков (долговременного закрепления) с применением глобальных навигационных спутниковых систем использовался метод построения сети.

Измерения производились в режиме статики комплектом из двух GPS/ГЛОНАСС-приемников спутниковых геодезических двухчастотных GB-1000 T225867 и T225865, свидетельство о поверке С-ДЭМ/22-03-2022/142020882 и С-ДЭМ/22-03-2022/142020883 от 22.03. 2022г.

В приемниках были установлены настройки:

- маска элевационного возвышения 15°;
- интервал регистрации данных 10 сек;
- max допустимое значение DOP 6,0.

										Лист
										3
Изм.	Кол.уч.	Лист	№ док.	Подпись	Дата					

РБ-3657-ИГДИ-ПЗ

За время наблюдений значения составили PDOP=1,436, HDOP=0,842, VDOP=1,164, среднее значение спутников при одновременных наблюдениях не менее 15.

Центрирование антенн на пунктах производилось по оптическому центру с точностью ± 1 мм, высота антенны измерялась рулеткой с точностью ± 1 мм.

Камеральная обработка измерений выполнялась в программе TOPCON TOOLS в 4 этапа:

- передача данных измерений с приемников на ЭВМ;
- обработка векторов;
- свободное уравнивание сети;
- калибровка сети в системе координат СК76.

По результатам обработки векторов все решения получились фиксированные, произведено уравнивание свободной сети. Пересчет в местную систему координат СК-76 выполнен по методу наименьших квадратов. Средняя квадратичная ошибка сети не превысила в плане 45 мм, по высоте 46 мм.

Характеристики уравнивания приведены в приложении П на стр. 27.

Система координат-МСК-76. Система высот-Балтийская-77.

Камеральная обработка GPS измерений производилась с использованием программного пакета TOPCON TOOLS ver. 7.5, линейные и высотные измерения с использованием программы «Credo dat 3.1». Сертификат соответствия имеется.

Планово-высотное съемочное обоснование выполнено в виде замкнутого теодолитно-нивелирного хода, опирающегося на твердозакрепленные точки, координаты которых определили с применением глобальных навигационных спутниковых систем.

Измерения производились электронным тахеометром «SOKKIA» SET630R № 157957, одним полным приемом, линии измерялись тремя повторениями в прямом и обратном направлениях, свидетельство о поверке С-ДЭМ/22-03-2022/143104350 от 24.03.2022г. Техническая характеристика планового съемочного обоснования приводится в приложении Р на стр.28. Допустимая угловая невязка подсчитывалась по формуле: $f_{\beta} = \pm 1' \sqrt{n}$, где n - число углов в ходе.

Измерения в нивелирных ходах производились нивелиром с компенсатором С410 № 070538, свидетельство о поверке № С-ДЭМ/22-03-2022/143104339 от 25.03.2022г., с использованием трехметровой двухсторонней с сантиметровыми делениями рейки, свидетельство о поверке №С-ГД/14-04-2022/148476783 от 14.04.2022г..

Техническая характеристика высотного съемочного обоснования приводится в приложении С на стр.29.

Съемка велась полярным способом электронным тахеометром «SOKKIA» 630R-383 № 157957 с пунктов съемочного обоснования. На каждой станции велся абрис с указанием ситуации и номеров пикетов.

Расстояние между набранными пикетами не превысили 15 метров, предельные расстояния от прибора не превысили 250 метров. По окончании работ контролировалось отклонение от первоначального ориентирования, которое не превысило 1'.

При съемке коммуникаций производилось полевое обследование, при котором выявлялось принадлежность смотровых колодцев к сетям подземных сооружений. Одновременно со съемкой производилась их планово-высотная привязка.

											Лист
											4
Изм.	Кол.уч.	Лист	№док.	Подпись	Дата						

РБ-3657-ИГДИ-ПЗ

Текстовые приложения

ВЫПИСКА ИЗ РЕЕСТРА ЧЛЕНОВ САМОРЕГУЛИРУЕМОЙ ОРГАНИЗАЦИИ

27 марта 2023 года

№ 070

Ассоциация «Союз Изыскателей Верхней Волги»
(Ассоциация «СИБВ»)

(полное и сокращенное наименование саморегулируемой организации)

саморегулируемая организация, основанные на членстве лиц, выполняющих инженерные изыскания

(вид саморегулируемой организации)

153008, г. Иваново, вл. Колесанова, д. 11/2, Литер Б, оф. 74

Сайт: www.sivv.ru Электронная почта: npsivv@mail.ru

(адрес места нахождения саморегулируемой организации, адрес официального
сайта в информационно-телекоммуникационной сети "Интернет",
адрес электронной почты)

СРО-И-016-28122009

(регистрационный номер записи в государственном реестре
саморегулируемых организаций)

выдана **Общество с ограниченной ответственностью «РыбинскСтройИзыскания»**

(фамилия, имя, (в случае, если имеется) отчество заявителя -
физического лица или полное наименование заявителя -
юридического лица)

Наименование	Сведения
1. Сведения о члене саморегулируемой организации:	
1.1. Полное и (в случае, если имеется) сокращенное наименование юридического лица или фамилия, имя, (в случае, если имеется) отчество индивидуального предпринимателя	Общество с ограниченной ответственностью «РыбинскСтройИзыскания» (ООО «РСИ»)
1.2. Идентификационный номер налогоплательщика (ИНН)	7610097589
1.3. Основной государственный регистрационный номер (ОГРН) или основной государственный регистрационный номер индивидуального предпринимателя (ОГРНИП)	1127610004136
1.4. Адрес места нахождения юридического лица	152901. Ярославская обл., г. Рыбинск, пер. Преображенский, д. 3а
1.5. Место фактического осуществления деятельности (только для индивидуального предпринимателя)	_____
2. Сведения о членстве индивидуального предпринимателя или юридического лица в саморегулируемой организации:	
2.1. Регистрационный номер члена в реестре членов саморегулируемой организации	№ 81
2.2. Дата регистрации юридического лица или индивидуального предпринимателя в реестре членов саморегулируемой организации (число, месяц, год)	Дата регистрации в реестре членов: 20.11.2012 год.
2.3. Дата (число, месяц, год) и номер решения о приеме в члены саморегулируемой организации	Протокол заседания Совета № 11 от 20.11.2012 г.

2.4. Дата вступления в силу решения о приеме в члены саморегулируемой организации (число, месяц, год)	Решение от 20.11.2012 г., действует с 20.11.2012 г.						
2.5. Дата прекращения членства в саморегулируемой организации (число, месяц, год)	_____						
2.6. Основания прекращения членства в саморегулируемой организации	_____						
3. Сведения о наличии у члена саморегулируемой организации права выполнения работ:							
3.1. Дата, с которой член саморегулируемой организации <u>имеет право выполнять инженерные изыскания</u> , осуществлять подготовку проектной документации, строительство, реконструкцию, капитальный ремонт, снос объектов капитального строительства по договору подряда на выполнение инженерных изысканий, подготовку проектной документации, по договору строительного подряда, по договору подряда на осуществление сноса (нужное выделить):							
<table border="1"> <tr> <td>в отношении объектов капитального строительства (кроме особо опасных, технически сложных и уникальных объектов, объектов использования атомной энергии)</td> <td>в отношении особо опасных, технически сложных и уникальных объектов капитального строительства (кроме объектов использования атомной энергии)</td> <td>в отношении объектов использования атомной энергии</td> </tr> <tr> <td>20.11.2012 г.,</td> <td>указывается число, месяц, год возникновения права</td> <td>указывается число, месяц, год возникновения права</td> </tr> </table>	в отношении объектов капитального строительства (кроме особо опасных, технически сложных и уникальных объектов, объектов использования атомной энергии)	в отношении особо опасных, технически сложных и уникальных объектов капитального строительства (кроме объектов использования атомной энергии)	в отношении объектов использования атомной энергии	20.11.2012 г.,	указывается число, месяц, год возникновения права	указывается число, месяц, год возникновения права	
в отношении объектов капитального строительства (кроме особо опасных, технически сложных и уникальных объектов, объектов использования атомной энергии)	в отношении особо опасных, технически сложных и уникальных объектов капитального строительства (кроме объектов использования атомной энергии)	в отношении объектов использования атомной энергии					
20.11.2012 г.,	указывается число, месяц, год возникновения права	указывается число, месяц, год возникновения права					
3.2. Сведения об уровне ответственности члена саморегулируемой организации по обязательствам по договору подряда на выполнение инженерных изысканий, подготовку проектной документации, по договору строительного подряда, по договору подряда на осуществление сноса, и стоимости работ по одному договору, в соответствии с которым указанным членом внесен взнос в компенсационный фонд возмещения вреда (нужное выделить):							
а) первый	V Не превышает двадцать пять миллионов рублей						
б) второй	указывается стоимость работ по одному договору в рублях						
в) третий	указывается стоимость работ по одному договору в рублях						
г) четвертый	указывается стоимость работ по одному договору в рублях						
д) пятый <u><*></u>	указывается стоимость работ по одному договору в рублях						
е) простой <u><*></u>	в случае если член саморегулируемой организации осуществляет только снос объекта капитального строительства, не связанный со строительством, реконструкцией объекта капитального строительства						
<u><*></u> заполняется только для членов саморегулируемых организаций, основанных на членстве лиц, осуществляющих строительство							
3.3. Сведения об уровне ответственности члена саморегулируемой организации по обязательствам по договору подряда на выполнение инженерных изысканий, подготовку проектной документации, по договору строительного подряда, по договору подряда на осуществление сноса, заключенным с использованием конкурентных способов заключения договоров, и предельному размеру обязательств по таким договорам, в соответствии с которым указанным членом внесен взнос в компенсационный фонд обеспечения договорных обязательств (нужное выделить):							
а) первый	V Не превышает двадцать пять миллионов рублей						
б) второй	указывается предельный размер обязательств по договорам в рублях						
в) третий	указывается предельный размер обязательств по договорам в рублях						

г) четвертый	указывается предельный размер обязательств по договорам в рублях
д) пятый <u><*></u>	указывается предельный размер обязательств по договорам в рублях
<u><*></u> заполняется только для членов саморегулируемых организаций, основанных на членстве лиц, осуществляющих строительство	
4. Сведения о приостановлении права выполнять инженерные изыскания, осуществлять подготовку проектной документации, строительство, реконструкцию, капитальный ремонт, снос объектов капитального строительства:	
4.1. Дата, с которой приостановлено право выполнения работ (число, месяц, год)	_____
4.2. Срок, на который приостановлено право выполнения работ <u><*></u>	_____
----- <u><*></u> указываются сведения только в отношении действующей меры дисциплинарного воздействия	



 (подпись)
 М.П.

 В.А. Скоробогатов
 (инициалы, фамилия)



РЕЗУЛЬТАТЫ ПОВЕРОК СИ

Сведения о результатах поверки СИ

Регистрационный номер типа СИ	28164-04
Тип СИ	GB-500, GB-1000
Наименование типа СИ	GPS/ГЛОНАСС-приемники спутниковые геодезические двухчастотные
Заводской номер СИ	T225865
Год выпуска СИ	2004
Модификация СИ	GPS приемник GB-1000

Сведения о поверке

Наименование организации-поверителя	Общество с ограниченной ответственностью «ГЕОСТРОЙИЗЫСКАНИЯ-СЕРВИС»(ООО «ГСИ-СЕРВИС»)
Условный шифр знака поверки	ДЭМ
Владелец СИ	ООО "РыбинскСтройИзыскания"
Тип поверки	Периодическая
Дата поверки СИ	22.03.2022
Поверка действительна до	21.03.2023
Наименование документа, на основании которого выполнена поверка	МИ 2408-97
СИ пригодно	Да
Номер свидетельства	С-ДЭМ/22-03-2022/142020883
Знак поверки в паспорте	Нет
Знак поверки на СИ	Нет

Средства поверки

Эталоны единицы величины

3.2. ДМЮ.0001.2018: Рабочий эталон единицы плоского угла 2 разряда в диапазоне значений от 0 до 360° и единицы длины 1 разряда в диапазоне значений от 24 до 3000 м

Доп. сведения

Состав СИ, представленного на поверку	-
Поверка в сокращенном объеме	Нет
Прочие сведения	ГСИ

Закреть



РЕЗУЛЬТАТЫ ПОВЕРОК СИ

Сведения о результатах поверки СИ

Регистрационный номер типа СИ	28164-04
Тип СИ	GB-500, GB-1000
Наименование типа СИ	GPS/ГЛОНАСС-приемники спутниковые геодезические двухчастотные
Заводской номер СИ	T225867
Год выпуска СИ	2004
Модификация СИ	GPS приемник GB-1000

Сведения о поверке

Наименование организации-поверителя	Общество с ограниченной ответственностью «ГЕОСТРОЙИЗЫСКАНИЯ-СЕРВИС»(ООО «ГСИ-СЕРВИС»)
Условный шифр знака поверки	ДЭМ
Владелец СИ	ООО "РыбинскСтройИзыскания"
Тип поверки	Периодическая
Дата поверки СИ	22.03.2022
Поверка действительна до	21.03.2023
Наименование документа, на основании которого выполнена поверка	МИ 2408-97
СИ пригодно	Да
Номер свидетельства	С-ДЭМ/22-03-2022/142020882
Знак поверки в паспорте	Нет
Знак поверки на СИ	Нет

Средства поверки

Эталоны единицы величины

3.2 ДМЮ.0001.2018. Рабочий эталон единицы плоского угла 2 разряда в диапазоне значений от 0 до 360 ° и единицы длины 1 разряда в диапазоне значений от 24 до 3000 м

Доп. сведения

Состав СИ, представленного на поверку	-
Поверка в сокращенном объеме	Нет
Прочие сведения	ГСИ

Закреть



РЕЗУЛЬТАТЫ ПОВЕРОК СИ

Сведения о результатах поверки СИ

Регистрационный номер типа СИ	25142-03
Тип СИ	30R (SET230R, SET330R, SET530R, SET630R)
Наименование типа СИ	Тахеометры электронные
Заводской номер СИ	157957
Год выпуска СИ	2006
Модификация СИ	Электронный тахеометр SET630R

Сведения о поверке

Наименование организации-поверителя	ОБЩЕСТВО С ОГРАНИЧЕННОЙ ОТВЕТСТВЕННОСТЬЮ «ГЕОСТРОЙИЗЫСКАНИЯ-СЕРВИС»(ООО «ГСИ-СЕРВИС»)
Условный шифр знака поверки	ДЭМ
Владелец СИ	Владелец
Тип поверки	Периодическая
Дата поверки СИ	05.04.2023
Поверка действительна до	04.04.2024
Наименование документа, на основании которого выполнена поверка	раздел "Методика поверки" руководства по эксплуатации
СИ пригодно	Да
Номер свидетельства	С-ДЭМ/05-04-2023/23711117
Знак поверки в паспорте	Нет
Знак поверки на СИ	Нет

Средства поверки

Эталоны единицы величины

3.2. ДМЮ.0003.2018 - Рабочий эталон единицы плоского угла 1 разряда в диапазоне значений горизонтальных углов от 0 до 90° и вертикальных углов от -30° до +30°

3.2. ДМЮ.0001.2018 - Рабочий эталон единицы плоского угла 2 разряда в диапазоне значений от 0 до 360° и единицы длины 1 разряда в диапазоне значений от 24 до 3000 м

Доп. сведения

Состав СИ, представленного на поверку	-
Поверка в сокращенном объеме	Нет
Прочие сведения	ГСИ

Закрыть



РЕЗУЛЬТАТЫ ПОВЕРОК СИ

Сведения о результатах поверки СИ

Регистрационный номер типа СИ	25141-03
Тип СИ	C410
Наименование типа СИ	Нивелиры с компенсатором
Заводской номер СИ	070538
Год выпуска СИ	2015
Модификация СИ	Нивелир C410

Сведения о поверке

Наименование организации-поверителя	ОБЩЕСТВО С ОГРАНИЧЕННОЙ ОТВЕТСТВЕННОСТЬЮ «ГЕОСТРОЙИЗЫСКАНИЯ-СЕРВИС»(ООО «ГСИ-СЕРВИС»)
Условный шифр знака поверки	ДЭМ
Владелец СИ	Владелец
Тип поверки	Периодическая
Дата поверки СИ	05.04.2023
Поверка действительна до	04.04.2024
Наименование документа, на основании которого выполнена поверка	раздел "Методика поверки" руководства по эксплуатации
СИ пригодно	Да
Номер свидетельства	С-ДЭМ/05-04-2023/237111129
Знак поверки в паспорте	Нет
Знак поверки на СИ	Нет

Средства поверки

Эталоны единицы величины

3.2 ДМЮ.0003.2018: Рабочий эталон единицы плоского угла 1 разряда в диапазоне значений горизонтальных углов от 0 до 90° и вертикальных углов от -30° до +30°

3.2 ДМЮ.0001.2018: Рабочий эталон единицы плоского угла 2 разряда в диапазоне значений от 0 до 360° и единицы длины 1 разряда в диапазоне значений от 24 до 3000 м

Доп. сведения

Состав СИ, представленного на поверку	-
Поверка в сокращенном объеме	Нет
Прочие сведения	ГСИ

Закреть

Федеральное бюджетное учреждение "Государственный региональный центр стандартизации, метрологии и испытаний в Ярославской области" (ФБУ "Ярославский ЦСМ")

RA.RU.311391 /ИНН 7605002038 КПП 760401001

150023, Ярославская обл, г.о. город Ярославль, г Ярославль, ул Гагарина, д. 57

СВИДЕТЕЛЬСТВО О ПОВЕРКЕ СРЕДСТВА ИЗМЕРЕНИЙ № С-ГД/14-04-2022/148476783

Действительно до: 13 апреля 2024 г.

Средство измерений Рейки нивелирные деревянные; РН-3; мод.РН-3; 22001-01
наименование и обозначение типа, модификация (при наличии) средства измерений, регистрационный номер в

Федеральном информационном фонде по обеспечению единства измерений, присвоенный при утверждении типа

заводской номер 3067
заводской (серийный) номер или буквенно-цифровое обозначение

в составе поверено в полном объеме
наименование единиц величин, диапазонов измерений, на которых поверено средство измерений

или которые исключены из поверки

в соответствии с МП 39-233-07
наименование или обозначение документа, на основании которого выполнена поверка

с применением эталонов: 1514-61 Линейки контрольные рабочие КЛ 0059 1971 Эталон 4 разряда ГПС, утв. Приказом
регистрационные номера эталонов и (или) наименования и обозначения типов стандартных образцов и (или)

Росстандарта №2840 от 29.12.2018 г.
средств измерений, заводские номера, обязательные требования к эталонам

при следующих значениях влияющих факторов: температура окружающей среды 20,4 °С, влажность 53,4 %, атмосферное давление
перечень влияющих факторов, при которых проводилась поверка, с указанием их значений

100,4 кПа

и на основании результатов периодической поверки признано пригодным к применению.

Постоянный адрес записи сведений о результатах поверки в ФИФ: <https://fgis.gost.ru/fundmetrology/cm/results/148476783>

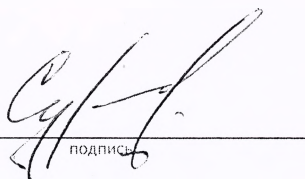
Номер записи сведений о результатах поверки в ФИФ ОЕИ: 148476783

Поверитель Даниленко В.Л.
фамилия, инициалы

Знак поверки:

Начальник сектора

должность руководителя или другого уполномоченного лица


подпись

Суриков М.В.
фамилия, инициалы

Дата поверки: 14.04.2022





CREDO-DIALOGUE

СЕРТИФИКАТ

Настоящий сертификат удостоверяет, что

ОАО "РыбинскСтройИзыскания", г. Рыбинск

является пользователем программных продуктов CREDO

производства СП "КРЕДО-ДИАЛОГ" - ООО.



Дата: 4 февраля 2010 г.

Председатель Правления
СП "Кредо-Диалог"-ООО

Г. М. Жа...

Согласовано
Руководитель изыскательских работ
директор ООО «РСИ» Дукарев А.В.
«20» февраля 2023г.

«20» февраля 2023г.

Техническое задание

на проведение инженерно-геодезических изысканий

Наименование объекта	Инженерно-геодезические изыскания к проекту строительства многоквартирного дома по адресу: Ярославская область, г. Рыбинск, ул. Гражданская д.66.
Идентификационные сведения об объекте	Уровень ответственности по ГОСТ 27751 27751-88 II
Вид строительства	Новое строительство
Сведения об этапе работ, сроках проектирования, строительства и эксплуатации объекта.	Работы выполняются в один этап, согласно договора РБ-3657 от 20.02.2023 г. Стадия проектирования: проектная документация.
Данные о местоположении и границах площадки работ	Ярославская область, г.Рыбинск, ул. Гражданская, д.66.
Перечень нормативных документов	СП 47.13330.2016, СП 11-104-97, ГОСТ Р 57371-2016.
Требования к точности, надежности, достоверности и обеспеченности данных и характеристик, получаемых при инженерных изысканиях.	Техническая документация должна быть разработана в соответствии с действующими нормативными документами.
Сведения о ранее проведенных изысканиях (виды работ, период их проведения, наименование организации, проводившей изыскания, место хранения материалов).	Инженерно-геодезические изыскания на площадке ранее не выполнялись.
Требования к материалам и результатам инженерных изысканий (состав, сроки, порядок предоставления изыскательской продукции и формат материалов в электронном виде)	Согласно тех. регламента, 3 экз. на бумажном носителе, 1 экз. электронного формата dwg, 1 экз. pdf. Срок предоставления материалов согласно договора.
Наименование заказчика (застройщика) и его ведомственная подчиненность.	ООО СЗ «Арсенал СП» 152912, Ярославская область, г. Рыбинск, ул. Танкистов, д.6а, тел. 8-4855-28-24-07.

Графические приложения к заданию:

1. Топографический план с границей съемки.
2. Дополнительные материалы: нет

1.Инженерно-геодезические изыскания выполнить в объемах:

№ п/п	Наименование работ	Единицы измерения	Количество	Примечание
1	Создание инженерно-топографических планов М 1:500 высота сечения рельефа 0,5 м	га	0,5	Система координат-местная МСК-76 Система высот – Балтийская 1977

Особые требования к очередности и составу работ: нет.

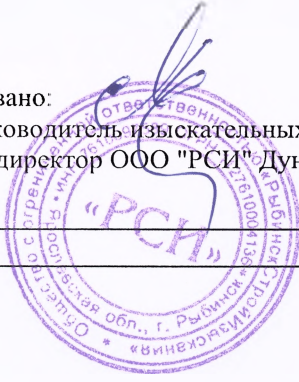
Задание составил:



Токарев А.Б.

Согласовано:

Руководитель изыскательных работ
директор ООО "РСИ" Дунаев А.В.



_____ 2023 г.

Утверждаю:

_____ 2023 г.



----- граница съемки М 1:500

Согласовано:

Утверждаю:

Руководитель изыскательских работ
директор ООО «РСИ» Дунаев А.В.

« » _____ 2023г.

«20» февраля 2023г.

Программа

на производство инженерно-геодезических изысканий
(СП 47.13330.2016)

Общие сведения: Инженерно-геодезические изыскания к проекту строительства многоквартирного дома по адресу: Ярославская область, г. Рыбинск, ул. Гражданская, д.66 (кадастровый номер земельного участка 76:20:060211:5)

Заказчик: ООО СЗ «Арсенал СП». Адрес: 152912, Ярославская обл., г. Рыбинск, ул. Танкистов, д.6а, тел. 4855-28-24-07

Исполнитель: ООО «РСИ», 152901, г. Рыбинск, пер. Преображенский 3а, тел. 4855-22-22-31.

-цель и задачи изысканий: комплексные работы по изучению природных и техногенных особенностей поверхности участка, предназначенного для строительства, включая рельеф местности, объекты существующей застройки, дорожное строительство и другие детали планировки для разработки проектной и рабочей документации;

-идентификационные сведения об объекте: многоквартирный жилой дом;

-вид градостроительной деятельности: новое строительство;

-этап выполнения инженерных изысканий: в один этап;

-краткая техническая характеристика объекта: 7 этажей, габариты 18x34м;

Уровень ответственности по ГОСТ 27751 27751-88 II

-общие сведения о землепользовании и землевладельцах: ООО СЗ «Арсенал-СП»;

Оценка изученности территории: Площадка изысканий обеспечена планами масштаба 1:2000, М1:500. Материалы предоставляются заказчиком.

На данной территории была развита сеть триангуляции 2 и 3 класса. Для создания опорной сети будут использованы пункты триангуляции Починок, Бол. Белево, Ильинское, Панино, Сретенье.

Исходные данные: система координат – МСК-76, система высот - Балтийская 77. Выписку из каталога координат и высот предоставляет Росреестр.

Краткая физико-географическая характеристика района работ: Климат района умеренно - континентальный с холодной зимой и умеренно-теплым летом. В зимнее время осадки образуют устойчивый снежный покров. Средняя дата появления снежного покрова-25 октября, разрушения- 21 апреля. Среднегодовое количество осадков-649 мм. Преобладающее направление ветров в зимний период – южное и западное со средней скоростью 3,4 м/сек., в летний период - северо-западное со средней скоростью 2,9 м/сек.

Техногенная нагрузка на площадке связана со строительством жилых зданий и сооружений, наличием подземных коммуникаций, асфальтировании и бетонировании поверхности.

Состав и виды работ, организация их выполнения: Создание инженерно-топографических планов М 1:500 с высотой сечения рельефа 0,5 м. Площадь съемки составит 0,8 га.

На площадке будет выполнено планово-высотное съёмочное обоснование в виде системы теодолитных ходов, опирающихся на вновь заложенные геодезические пункты, координаты которых будут получены при помощи глобальных навигационных спутниковых систем. Измерения будут производиться при помощи комплекта из двух GPS/ ГЛОНАСС – приемников спутниковых геодезических двухчастотных GB-1000 T225865 и T225867, свидетельство о поверке С-ДЭМ/22-03-2022/142020882 и С-ДЭМ/22-03-2022/142020883 от 22.03. 2022г. Угловые измерения будут производиться с помощью электронного тахеометра «SOKKIA» SET 630R-385№157957, свидетельство о поверке С-ДЭМ/22-03-2022/143104350 от 24.03.2022г., одним полным приемом с измерением линий тремя повторениями в прямом и обратном направлениях.

Техническое нивелирование будет выполняться нивелиром с компенсатором С410 №070538, свидетельство о поверке № С-ДЭМ/22-03-2022/143104339 от 25.03.2022г, с использованием трехметровой двухсторонней рейки, свидетельство о поверке №С-ГД/14-04-2022/148476783 от 14.04.2022г., с сантиметровыми делениями с высотой сечения рельефа 0,5 м.

Камеральная обработка GPS измерений будет производиться с использованием программного пакета TOPCON TOOLS ver. 7.5, линейные и высотные измерения с использованием программы «Credo dat 3.1». Сертификат соответствия имеется.

На топографические планы будут нанесены все имеющиеся на площадке коммуникации. Правильность их нанесения будет согласована с заказчиком.

Особые условия (при необходимости): нет.

Полевые работы выполняются после согласования с заказчиком доступа на объект. Доставка сотрудников осуществляется собственным автотранспортом от здания офиса, в котором оборудованы помещения, отвечающие санитарным нормам.

Камеральные работы: В камеральном этапе работ будет выполнена обработка полевых материалов при помощи программы Gredo Dat 3.1, Автокад, TOPCON TOOLS ver. 7.5. В результате будут выданы топографические планы масштаба 1:500 в бумажном и электронном виде.

Организация выполнения работ: Очередность выполнения работ в соответствии с графиком работ согласованным с заказчиком. Доставка работников на объект осуществляется собственным автотранспортом.

Требования по охране труда и технике безопасности при производстве работ:

Полевые работы выполняются согласно правил безопасности при производстве топографо-геодезических работ. Перед началом работ исполнители проходят инструктаж по правилам работы в полевых условиях.

Контроль качества и приемки работ:

Полевой контроль работ будет осуществляться начальником топографической партии Токаревым А.Б. путем визуального сличения топографического плана с местностью и инструментальным набором контрольных пикетов. Результаты контроля будут оформлены актом камеральной приёмки топографо-геодезических работ.

Используемые нормативные документы:

1. СП 47.13330.2016 Свод правил. Инженерные изыскания для строительства. Основные положения. Актуализированная редакция СНиП 11-02-96.

2. СП 11-104-97 Свод правил по инженерным изысканиям для строительства.

3. ГОСТ 21.301-2014 Основные требования к оформлению отчетной документации по инженерным изысканиям.

4. ГОСТ Р 57371-2016 Глобальная навигационная спутниковая система. Методы и технологии выполнения геодезических работ. Оценка точности определения местоположения. Основные положения.

Представляемые отчетные материалы:

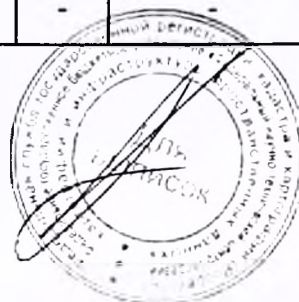
Согласно тех. регламента, 3 экз. на бумажном носителе, 1 экз. электронного формата dwg, 1 экз. pdf. Срок предоставления материалов согласно договора.

Другие работы: нет.

Составил _____  _____ Токарев А.Б.

В государственной системе координат										
№ п/п	Индекс пункта	Название пункта, тип и высота знака (при его наличии), тип центра и номер марки	Класс	Координаты					Высота в государственной системе высот (м) БСВ-77	Сохранность пункта, год последнего обследования (при наличии)
				Пространственные	Плоские прямоугольные (координаты указаны в равноугольной поперечно-цилиндрической картографической проекции Гаусса-Крюгера общего земного эллипсоида, применяемого в государственной геодезической системе координат 2011 года (ГСК-2011))					
					X	Y	Z	X		
1	О3721207	Сретенье, сигн. Центр 37	2	-	-	-	-	-	128,289	-
2	О3715212	Бол. Белево, пир. Центр 1 (9452)	2	-	-	-	-	-	121,5	-
3	О3722301	Ильинское, пир. Центр 1 (1227)	3	-	-	-	-	-	134,64	-
4	О3722202	Панино, пир. Центр 1 (3728)	2	-	-	-	-	-	134,55	-
5	О3715209	Починок, пир. Центр 1 оп (9441)	2	-	-	-	-	-	109,62	-

Заместитель начальника управления
обеспечения хранения ФФПД

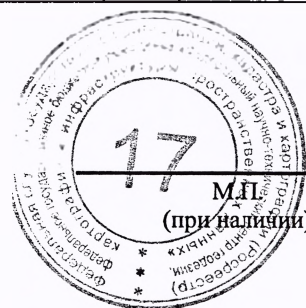


А.А. Качалов

Сведения о пунктах государственной геодезической сети

В местной системе координат						
№ п/п	Индекс пункта	Название пункта, тип и высота знака (при его наличии), тип центра и номер марки	Класс	Координаты		Сохранность пункта, год последнего обследования (при наличии)
				x	y	
1.	03715212	Бол. Белево, сигн. 38.9м Центр 1(9452)	2	420190,04	1254216,76	
2.	03721207	Сретенье, сигн. 33.6 Центр 37	2	408835,02	1264982,12	
3.	03722301	Ильинское Центр 1	3	415249,48	1285512,43	
4.	03721204	Панино, сигн. 39.5м Центр 1	2	416622,37	1291839,54	
5.	03715209	Починок, сигн. 33.1м Центр 1оп (9441)	2	439071,89	1255164,49	

Начальник регионального отдела
по Нижегородской области



(Handwritten signature)

А.И. Климонов

СВЕДЕНИЯ

О состоянии геодезических пунктов, использованных при производстве работ на объекте: Инженерно-геодезические изыскания к проекту строительства многоквартирного дома по адресу: Ярославская область, г. Рыбинск, ул. Гражданская, д. 66. (кадастровый номер 76:20:060211:5).

Полевые работы выполнены ООО «РСИ» в марте 2023г.

№п/п	тип и высота знака	Номер или название пункта, класс сети, центра и номер марки, ориентирные пункты.	Сведения о состоянии пункта			Работы выполненные по возобновлению внешнего оформления
			центра	наружного знака	ориентирных пунктов	
1	2	3	4	5	6	7
1	Центр 1	Панино п.тр. Класс 2/IV	сохранился	не сохранился	не сохранился	не выполнялись
2	Центр 1	Починок пир. Класс 2/IV №9441	сохранился	не сохранился	не сохранился	не выполнялись
3	Центр 1	Ильинское пир. Класс 3/IV	сохранился	не сохранился	не сохранился	не выполнялись
4	Центр 1	Бол.Белево пир. Класс 2/IV №9452	сохранился	не сохранился	не сохранился	не выполнялись
5	Центр 37	Сретенье п.тр. Класс 2/IV	сохранился	не сохранился	не сохранился	не выполнялись

Начальник топографической партии _____ Токарев А.Б.

АКТ

камеральной приемки полевых топографо-геодезических работ
от 11 апреля 2023г. г. Рыбинск

Мы, нижеподписавшиеся, начальник топографической партии Токарев А.Б., геодезист Шадрин А.В., составили настоящий акт в том, что 11 апреля 2023г произведен контроль и полевая приемка работ на объекте: «Инженерно-геодезические изыскания к проекту строительства многоквартирного дома по адресу: Ярославская область, г. Рыбинск, ул. Гражданская д.66(кадастровый номер земельного участка 76:20:060211:5)».

В основу приемки и оценки качества выполнения работ приняты: инструкции, методические указания, рекомендации и другие нормативные и методические действующие документы, СНиП, техническое задание.

1. Виды и объемы выполненных работ:

1.1 Топографическая съемка М 1:500 – 0,5га ;

1.2 Создание планово-высотной опорной сети с применением глобальных навигационных спутниковых систем — 2 шт.

2. **Планово-высотное обоснование:**

планово-высотное съемочное обоснование выполнено в виде замкнутого теодолитно-нивелирного хода, опирающегося на точки, координаты которых определили с применением глобальных навигационных спутниковых систем. Измерения выполнены электронным тахеометром «SOKKIA» SET630R № 157957, одним полным приемом, линии измерялись тремя повторениями в прямом и обратном направлениях, свидетельство о поверке С-ДЭМ/22-03-2022/143104350 от 24.03.2022г.

Оценка хорошо.

Наименование хода	Длина хода, км	Количество углов	Угловые невязки, м		Линейные невязки, м	
			получ.	допуст.	получ.	допуст.
K1, X1, K2	0,15	3	-0°01'06"	±0°01'44"	±0.015	±0,030

3. **Качество полевого планшета:**

планшет вычерчен в условных знаках хорошо, рисовка рельефа выполнена правильно. Оценка хорошо.

4. **Состояние полевой документации:**

полевые журналы в удовлетворительном состоянии.

5. **Результаты инструментальной проверки:**

Количество пикетов	Величина отклонения, см		Примечание
	Рельеф	Ситуация	
8	3-5	-	
10	-	2-6	

По результатам контрольных измерений оценка – хорошо.

6. **Результаты сличения с местностью:**

при визуальном сличении плана с местностью пропусков ситуации не обнаружено. Оценка хорошо.

7. **Заключение по работе в целом:**

топографо-геодезические работы выполнены с общей оценкой "хорошо" и в соответствии с требованиями СП 47.13330.2016, СП 11-104-97, ГОСТ Р 57371-2016.

Работу принял:
Начальник партии
Работу сдал:

Токарев А.Б.
Шадрин А.В.

GPS наблюдения					
Name	dN (m)	dE (m)	dHt (m)	Horizontal Precision (m)	Vertical Precision (m)
ПочинокК1	-14985.862	7987.713	-7.421	0.003	0.002
Панино К1	7463.658	-28687.337	-31.418	0.002	0.004
ильинское К1	8836.548	-22360.227	-31.602	0.002	0.002
сретенье К1	15251.008	-1829.917	-26.078	0.001	0.003
бол.белево К1	3895.988	8935.443	-19.308	0.003	0.001
ПочинокК2	-14915.932	8032.730	-7.122	0.002	0.003
Панино К2	7533.588	-28642.320	-31.119	0.003	0.002
ильинское К2	8906.478	-22315.210	-31.303	0.003	0.001
сретенье К2	15320.938	-1784.900	-25.779	0.003	0.002
бол.белево К2	3965.918	8980.460	-19.009	0.002	0.003
Панино ильинское	1372.890	6327.110	-0.184	0.002	0.002
ильинское сретенье	6414.460	20530.310	5.524	0.001	0.003
сретенье бол.белево	-11355.020	10765.360	6.770	0.001	0.004
бол.белево Починок	-18881.850	-947.730	11.887	0.002	0.001
ПочинокПанино	22449.520	-36675.050	-23.997	0.002	0.001
К1К2	-69.930	-45.017	-0.299	0.002	0.003
Name	Ground	Ground Easting	Elevation	Code	
К1	424086.028	1263152.203	102.199		
К2	424155.958	1263197.220	102.498		
Починок	439071.890	1255164.490	109.620		
Панино	416622.370	1291839.540	133.617		
ильинское	415249.480	1285512.430	133.801		
сретенье	408835.020	1264982.120	128.277		
бол.белево	420190.040	1254216.760	121.507		
Точки калибровки					
WGS Point	Local Point	Use	N Residual (m)	E Residual (m)	Ht Residual (m)
Pochinok	Починок	Horizontal and	-0.033	0.035	-0.031
panino	Панино	Horizontal and	0.035	-0.016	0.033
ilinskoe	ильинское	Horizontal and	0.026	-0.023	0.036
sretene	сретенье	Horizontal and	0.045	-0.016	0.036
bol.belevo	бол.белево	Horizontal and	-0.023	-0.026	-0.07

калибровка

Scale: 1.0000051802

DX: 420190.080

DY: 1254216.805

Deflection North: 0°00'01.1777"

Deflection East: -0°00'01.3304"

H0: 6.951

Datum: WGS84

Projection: Default (Stereographic)

Origin Lat: 58°01'53.83987"N

Origin Lon: 38°37'09.78487"E PDOP

Origin Ell.Ht: 114.332 VDOP

Origin Northing: 420190.040 HDOP

Origin Easting: 1254216.760

Origin Elevation: 121.507

Проект:

дата:

Характеристики теодолитных ходов

Ход	Класс	Точки хода	Длина	N	Nb	Fb факт.	Fb доп.	Невязки до уравнивания				Невязки по уравниванию			
								Fx	Fy	Fs	[S]/Fs	Fx	Fy	Fs	[S]/Fs
1	2	3	4	5	6	7	8	9	10	11	12	13	14	15	16
1	теод.ход,м кр.трн	K1, X1, K2	152.378	3	3	-0°01'06"	0°01'44"	-0.036	0.023	0.043	3534	0.013	0.008	0.015	10038

Проект:

дата:

Характеристики нивелирных ходов

Ход	Класс	Пункты	Штативы	Длина	N	Fh факт.	Fh доп.
1	2	3	4	5	6	7	8
1	техн. нив.	K2, X1, K1		0.152	3	0.002	0.020
2	техн. нив.	K1, K2		0.083	2	0.006	0.014

Проект:

дата:

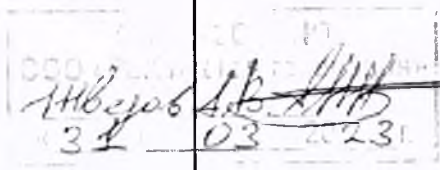
Каталог координат и высот пунктов планово-высотного обоснования

Пункт	X	Y	H	Дирекционный угол	На пункт	Сторона
1	2	3	4	5	6	7
Исходные						
K2	424155.958	1263197.220	102.498	212°46'16"	K1	83.167
				63°03'19"	X1	36.342
K1	424086.028	1263152.203	102.199	41°51'39"	X1	116.006
				32°46'16"	K2	83.167
Определяемые						
X1	424172.426	1263229.617	102.172	243°03'19"	K2	36.342
				221°51'39"	K1	116.006

ВЕДОМОСТЬ СОГЛАСОВАНИЙ

Просим Вас согласовать наличие и место расположение подземных и надземных инженерных сетей и сооружений на топографической съемке по объекту:


«Инженерно-геодезические изыскания к проекту строительства многоквартирного дома по адресу: Ярославская область, г. Рыбинск, улица Гражданская, дом 66 (кадастровый номер участка 76:20:060211:5)»

№ п / п	Наименование организации	Текст согласования	Дата согласования	Должность и фамилия	Подпись
1	2	3	4	5	6
1					
2	<p style="text-align: center;">ГАО «Ростелеком» Рыбинский ГЦТЭТ СОГЛАСОВАНО</p> <p>Должность <u>Менеджер</u> Подпись <u>[Подпись]</u> <u>А. С. [Подпись]</u> 2023.</p>	<p>Согласен отдел РАО. Рыбинск</p>			
3	<p>ГП ЯО «СЕВЕРНЫЙ ВОДОКАНАЛ» производственно-технический отдел СОГЛАСОВАНО</p> <p>Подпись <u>[Подпись]</u> <u>А. С. [Подпись]</u> 07 04 23</p>		<p>отдел ГП ЯО «Северный водоканал»</p>		
4					

[Handwritten mark]

ВЕДОМОСТЬ СОГЛАСОВАНИЙ

Просим Вас согласовать наличие и место расположение подземных и надземных инженерных сетей и сооружений на топографической съемке по объекту:
 «Инженерно-геодезические изыскания к проекту строительства многоквартирного дома по адресу: Ярославская область, г. Рыбинск, улица Гражданская, дом 66 (кадастровый номер участка 76:20:060211:5)»

№ п / п	Наименование организации	Текст согласования	Дата согласования	Должность и фамилия	Подпись
1	2	3	4	5	6
1		СОГЛАСОВАНО «...» АДМИНИСТРАЦИЯ ГОРОДСКОГО ОКРУГА «...» в соответствии с от 14.04.2023 № 212/д	14.04.2023	Инж. П.И. Бурмачев А.И. 	
2					
3					
4					

af

ВЕДОМОСТЬ СОГЛАСОВАНИЙ

Просим Вас согласовать наличие и место расположение подземных и надземных инженерных сетей и сооружений на топографической съемке по объекту:

«Инженерно-геодезические изыскания к проекту строительства многоквартирного дома по адресу: Ярославская область, г. Рыбинск, улица Гражданская, дом 66 (кадастровый номер участка 76:20:060211:5)»

№ п / п	Наименование организации	Текст согласования	Дата согласования	Должность и фамилия	Подпись
1	2	3	4	5	6
1	<p style="text-align: center;">СОГЛАСОВАНО</p> <p>ОАО "Рыбинская городская электросеть"</p> <p>инженер должность « 14 »</p>	<p>ПТО Виноградов И.И.О. 2023 г.</p>	<p>Согласована топографическая съемка без изменений. Фом. согласована с собственниками. Фом. согласована с ООО "Спецстрой" (ООО "Спецстрой")</p>	<p>Фом. согласована с собственниками</p>	<p>Фом. согласована с собственниками</p>
2					
3					
4					

А К Т

сдачи геодезических знаков на наблюдение за сохранностью.

11.04.2023г.

г. Рыбинск

Мы, нижеподписавшиеся, представители ООО «РыбинскСтройИзыскания» 152901 Г. Рыбинск, пер. Преображенский №3а, начальник топографической партии Токарев А.Б., геодезист Шадрин А.В. На основании постановления Совета Министров СССР от 17.03.1983г «Об охране геодезических пунктов» и представители заказчика: _____

составили настоящий акт в том, что первые сдали, а вторые приняли временные геодезические знаки установленного образца типа при выполнении заказа РБ- 3657, «Инженерно-геодезические изыскания к проекту строительства многоквартирного дома по адресу: Ярославская область, г. Рыбинск, ул. Гражданская д.66(кадастровый номер земельного участка 76:20:060211:5)».

Заинтересованной стороне объявлено о сдаче на наблюдение за сохранностью геодезических знаков в количестве 2 шт., №№К1 и К2 согласно списку, помещенному на обороте акта.

Абрисы закрепленных пунктов прилагаются.
Акт составлен в трех экземплярах.

Сдали:

Начальник партии ООО «РыбинскСтройИзыскания» _____ А.Б. Токарев

геодезист _____ А.В.Шадрин

Приняли:

представители заказчика _____

Список

геодезических пунктов, принятых для наблюдения за сохранностью

№№ п/п	Тип и высота знака	Номер или название пункта, класс сети, тип центра и номер марки, ориентирные пункты	Описание местоположения пункта, азимут и расстояние до ориентирных пунктов
1	Грунтовый репер	К1	Согласно абриса на стр.44
2	Грунтовый репер	К2,	Согласно абриса на стр.44

Список

геодезических пунктов, принятых для наблюдения за сохранностью

№№ п/п	Тип и высота знака	Номер или название пункта, класс сети, тип центра и номер марки, ориентирные пункты	Описание местоположения пункта, азимут и расстояние до ориентирных пунктов
1	Грунтовый репер	К1	Согласно абриса на стр.44
2	Грунтовый репер	К2,	Согласно абриса на стр.44

Графические приложения

СИТУАЦИОННЫЙ ПЛАН



----- граница съемки М 1:500

Схема развития планово-высотного съемочного обоснования
 выполненная с помощью глобальных навигационных спутниковых систем.
 масштаб 1:100000



Условные обозначения:

— векторы GPS измерений
 ⊕ K1 точки долговременного закрепления

Среденье ⊙ пункты триангуляции

Выполнил: Токарев А.Б.

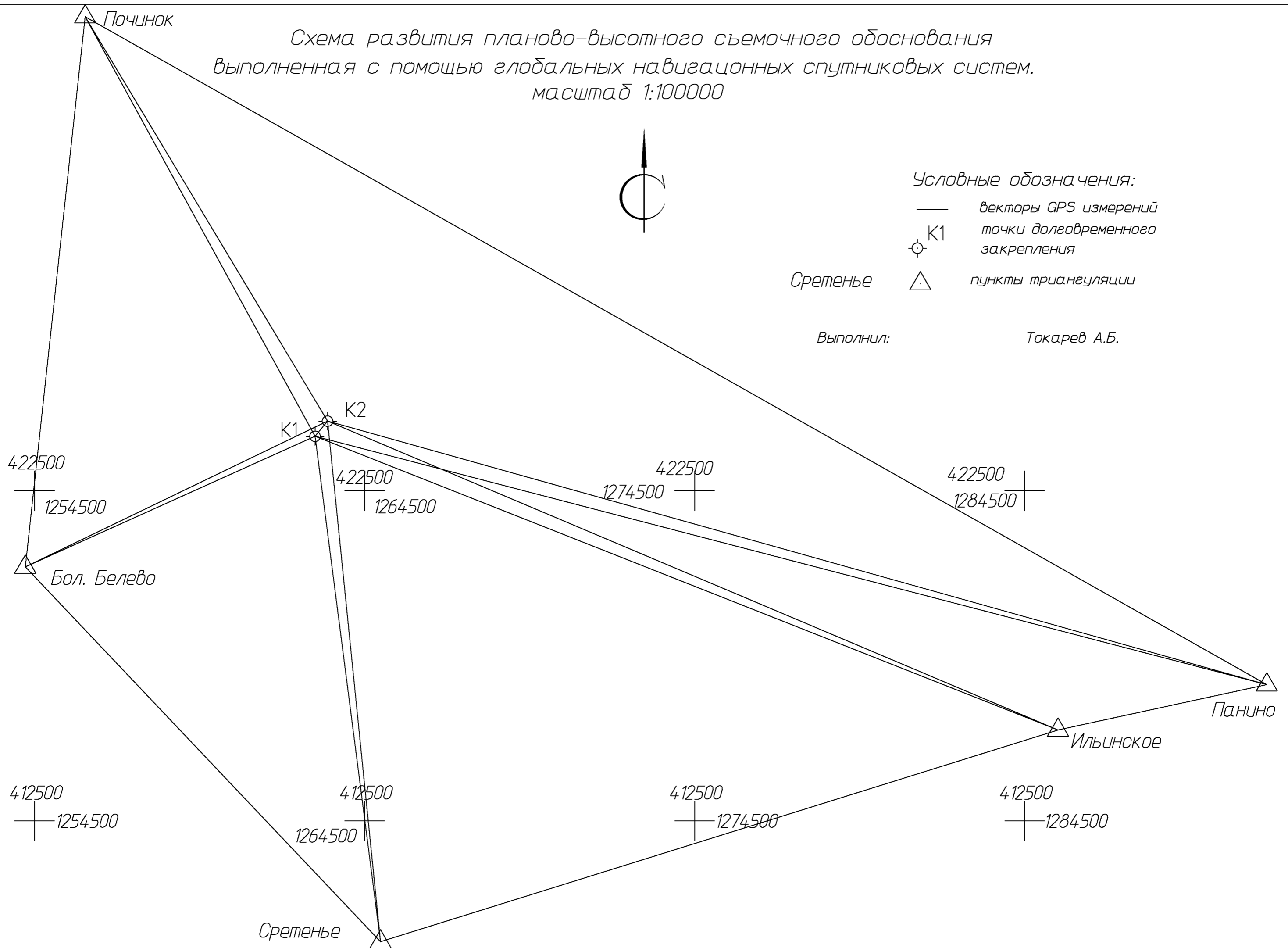
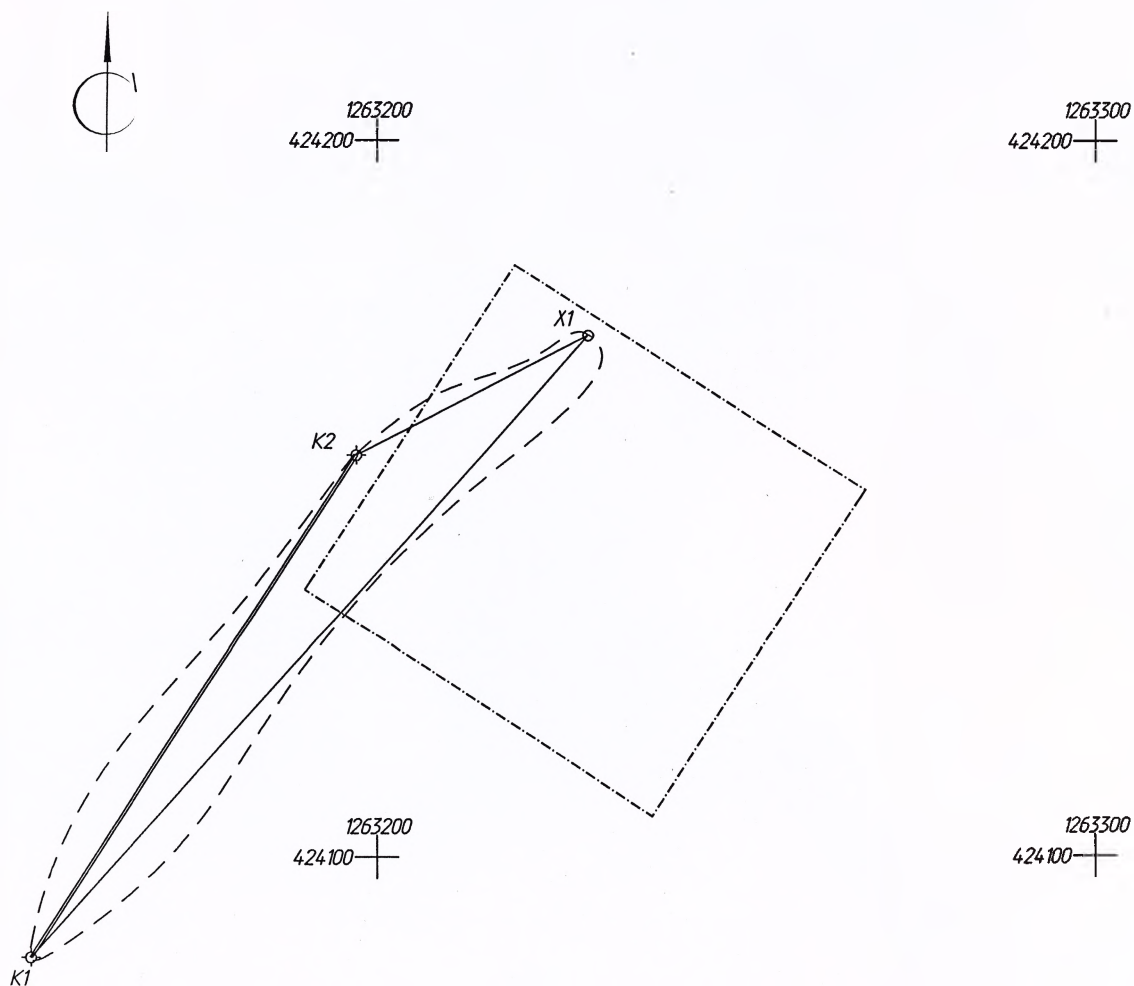


Схема плано-высотного обоснования и картограмма выполненных работ
масштаб 1:1000



Условные обозначения:

- ==== Базис
- теодолитный ход
- - - - нивелирный ход
- · - · - · граница съемки М 1:500
- ⊕ K1 точки долговременного закрепления
- ⊙ X1 точки плано-высотного съёмочного обоснования

Выполнил: Токарев А.Б.

1260000
440000

1280000
440000

Починок 



Приложение
Картограмма топогеодезической изученности
масштаб 1:200 000


Ярославская область, г Рыбинск,
ул. Гражданская, д. 66. (кадастровый номер
76:20:060211:5) (место съемки).



Бол.Белево 

1260000
420000


1280000
420000

Панино 

Ильинское 

Система координат - МСК-76

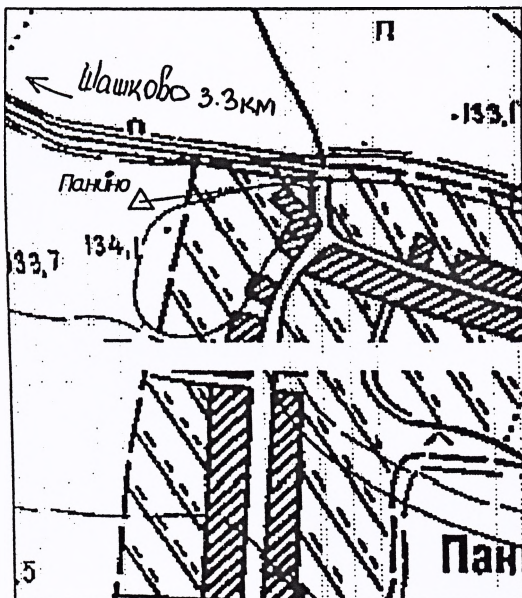
Условные обозначения:

Ильинское  - точки триангуляции

Срепенье 

 - место съемки

Пункт триангуляции Панино 2кл, IV кл.



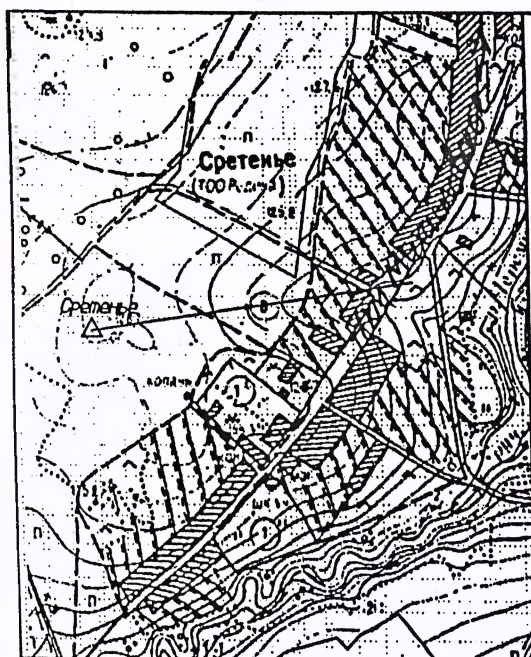
д. Панино, Рыбинского района,
Ярославской области 31 км от
п.Шашково в сторону г. Тутаева
(левый берег), 145 м. на юго-запад
от развилки Шашково-Кирова-Тутаев
(левый берег)

Наружный знак
центр 1

Разрез центра

Составил: *Глеу* / Неустрова А.А. /

Пункт триангуляции Сретенье 2кл, IV кл.



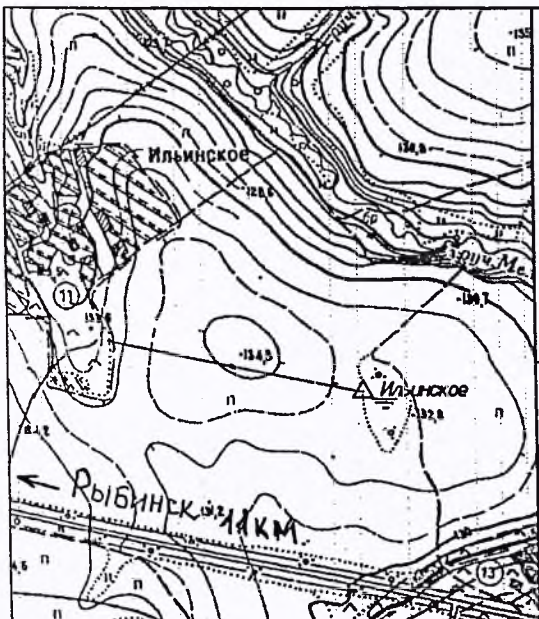
с. Сретенье, Рыбинского района,
Ярославской области 5 км от
г.Рыбинска в сторону с. Михайловское,
от монумента ВОВ в с. Сретенье на
юго-запад 563 м.

Наружный знак
центр 37

Разрез центра

Составил: *Глеу* / Неустрова А.А. /

Пункт триангуляции Ильинское 2 кл, IV кл.



д. Ильинское, Рыбинского района,
Ярославской области 75 км от
г. Рыбинска в сторону Ярославля, от
д. Ильинское на юго-восток 481 метр

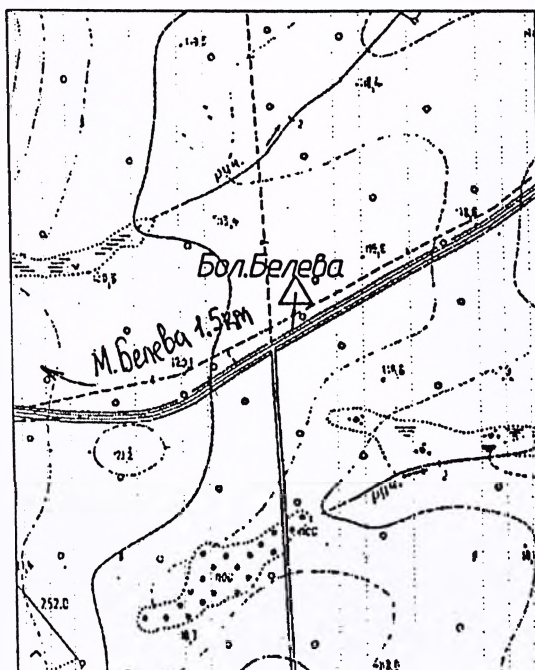
Наружный знак

Разрез центра

центр 155

Составил: *Неустрова* / Неустрова А.А. /

Пункт триангуляции Бол. Белева 3 кл, IV кл.



д. Малая Белева, Рыбинского района,
Ярославской области 20 км от
г. Рыбинска в сторону с. Глебово, от
дороги д. Глушицы-М. Белева 75 м.

Наружный знак

Разрез центра

центр 1

Марка №9452

Составил: *Неустрова* / Неустрова А.А. /

Пункт триангуляции Починок 2 кл., IV кл.



Ярославская область, Рыбинский район,
д. Починок, Каменниковского сельского
поселения, в 1350 м на северо-запад от
д. Починок, 1800 м на восток от
береговой линии Рыбинского
водохранилища.

Наружный знак

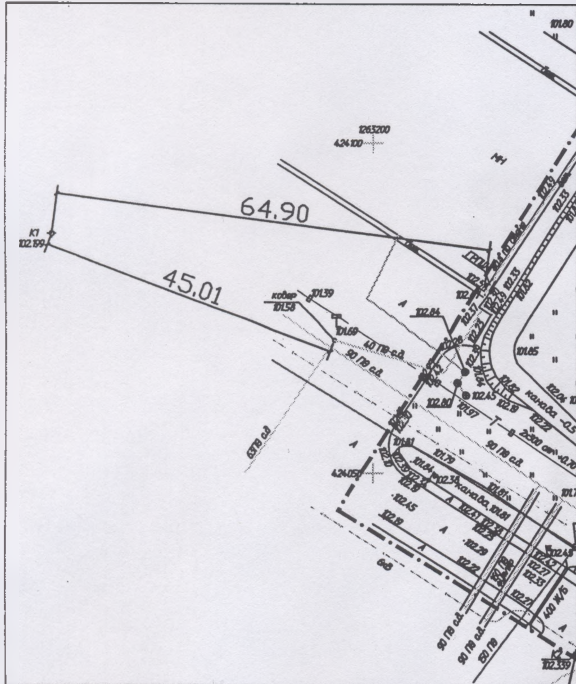
Пункт
триангуляции
2 класс

33.1 м
Центр 1
оп (9441)

Составил: _____ /А.Б. Токарев/

Твердозакрепленная точка К1

РБ- 3657 Инженерно-геодезические изыскания к проекту строительства многоквартирного дома по адресу: Ярославская область, г. Рыбинск, ул. Гражданская, д. 66. (кадастровый номер 76:20:060211:5).

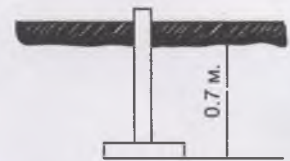


Ярославская область, г. Рыбинск, ул. Гражданская, д. 66
64,90 м северо-западнее угла МН,
45,01 м северо-западнее ковера.

Наружный знак

6 г.р.

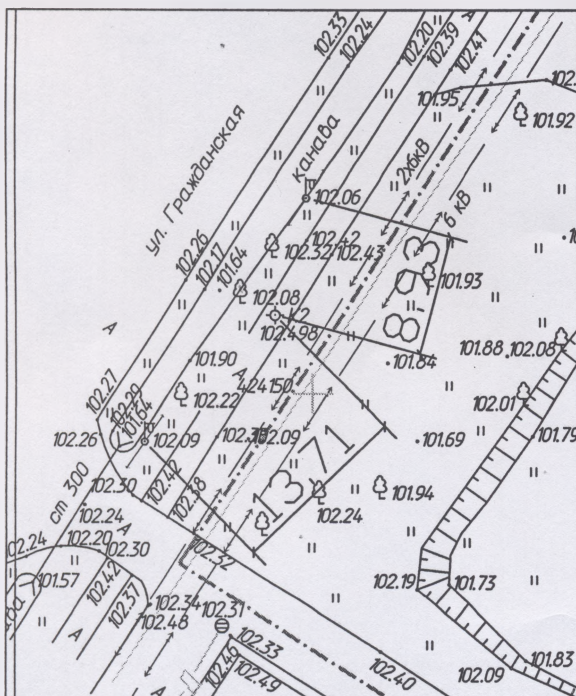
Разрез центра



Составил: *А* / Токарев А.Б. /

Твердозакрепленная точка К2

РБ- 3657 Инженерно-геодезические изыскания к проекту строительства многоквартирного дома по адресу: Ярославская область, г. Рыбинск, ул. Гражданская, д. 66. (кадастровый номер 76:20:060211:5).

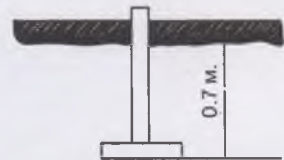


Ярославская область, г. Рыбинск, ул. Гражданская, д. 66
13,71 м северо-восточнее ж/б столба с электрическим фонарем,
8,93 м юго-западнее ж/б столба с электрическим фонарем.

Наружный знак

6 г.р.

Разрез центра



Составил: *В* / Токарев А.Б. /