

Градостроительный план земельного участка

№

RU	16	24	15	03	04	-	1011
----	----	----	----	----	----	---	------

Градостроительный план земельного участка подготовлен на основании заявления

Общества с ограниченной ответственностью «КОМПРОЕКТ» № 8425 от 27.05.2021 г.

(реквизиты заявления правообладателя земельного участка с указанием ф.и.о. заявителя - физического лица, либо реквизиты заявления и наименование заявителя - юридического лица о выдаче градостроительного плана земельного участка)

Местонахождение земельного участка

Республика Татарстан

(субъект Российской Федерации)

Ланшевский муниципальный район

(муниципальным район или городской округ)

Столбиченское сельское поселение, с. Усады

(поселение)

Описание границ земельного участка:

Кадастровый номер земельного участка (при наличии)

16:24:150304:1003

Площадь земельного участка

21 779 кв.м

Разрешенное использование земельного участка
жилая застройка

Информация о расположенных в границах земельного участка объектах капитального строительства

Реквизиты проекта планировки территории и (или) проекта межевания территории в случае, если земельный участок расположен в границах территории, в отношении которой утверждены проект планировки территории и (или) проект межевания территории

(указывается в случае, если земельный участок расположен в границах территории в отношении которой утверждены проект планировки территории и(или) проект межевания территории)

Градостроительный план подготовлен

**А.П. Карсалов начальник отдела
архитектуры и градостроительства
Исполнительного комитета Ланшевского
муниципального района**

(ф.и.о., должность уполномоченного лица,
наименование органа)

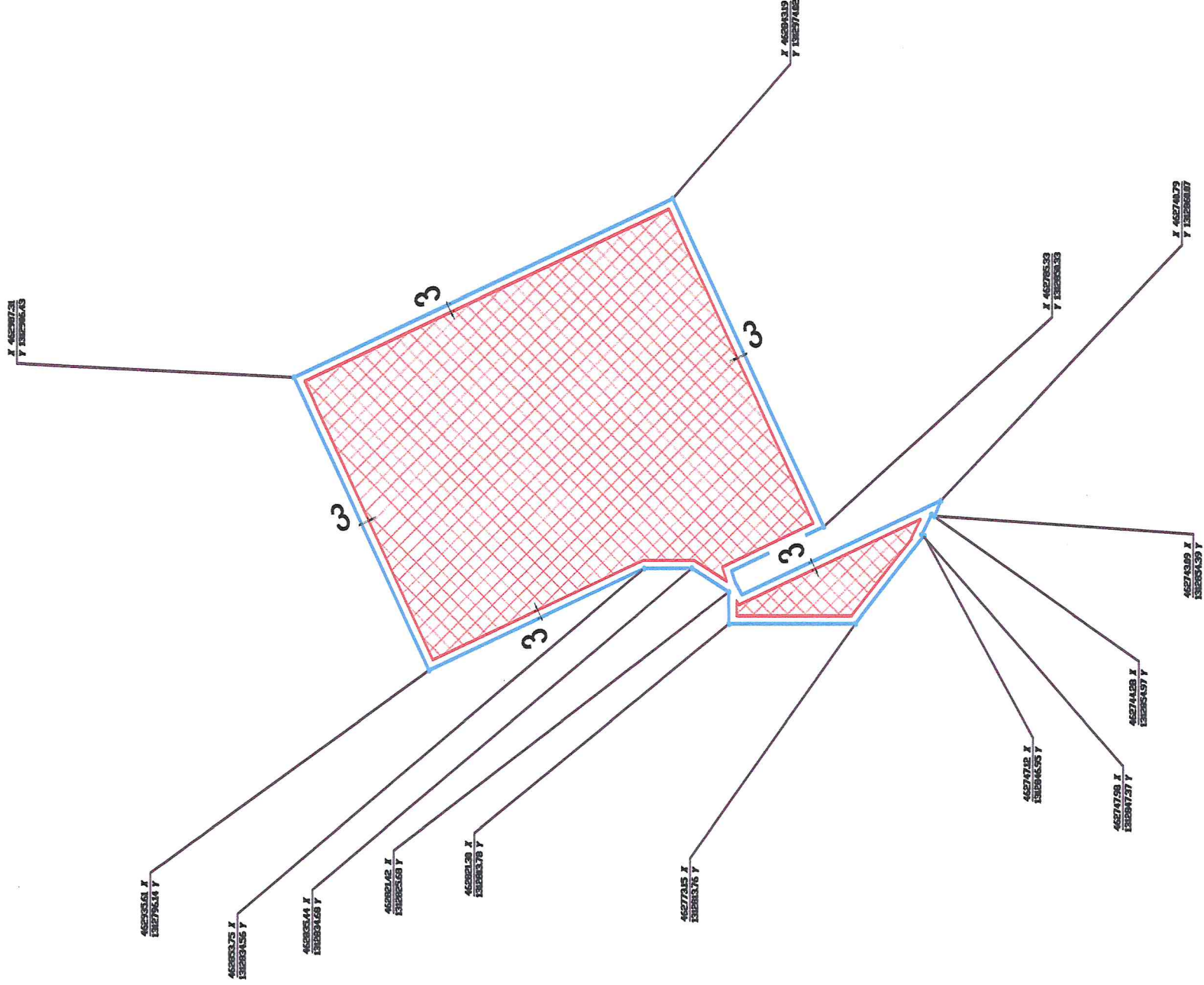


М.П. (при наличии) / (подпись)

/ **А.П. Карсалов**
(расшифровка подписи)

Дата выдачи

28.06.2024 г.
(ДД.ММ.ГГГГ)



Чертеж градостроительного плана земельного участка разработан на топографической основе от 16.06.2021 г.

- Граница земельного участка
- Дelineция земельного участка
- Здания, сооружения
- Открытые участки
- Объекты благоустройства территории
- Объекты размещения отходов, строения, сооружения



№ п.п.			Лист		Листов	
			Страна	Лист	Листов	1
			Лист		1	1
<p>Чертеж градостроительного плана земельного участка</p> <p>Земельный участок расположен в Республике Татарстан, Актюбинском муниципальном районе, Сулеймановское сельское поселение, с. Угары</p> <p>Кадастровый номер 1004/003/0003</p> <p>Плательца 21 779 кв. м.</p>						
<p>№ выд. 1500</p>						

Чертеж(и) градостроительного плана земельного участка разработан в масштабе
Чертеж(и) градостроительного плана земельного участка разработан(ы)

2. Информация о градостроительном регламенте либо требованиях к назначению, параметрам и размещению объекта капитального строительства на земельном участке, на который действие градостроительного регламента не распространяется или для которого градостроительный регламент не устанавливается

2.1. Реквизиты акта органа государственной власти субъекта Российской Федерации, органа местного самоуправления, содержащего градостроительный регламент либо реквизиты акта федерального органа государственной власти, органа государственной власти субъекта Российской Федерации, органа местного самоуправления, иной организации, определяющего, в соответствии с федеральными законами, порядок использования земельного участка, на который действие градостроительного регламента не распространяется или для которого градостроительный регламент не устанавливается

2.2. Предельные (минимальные и (или) максимальные) размеры земельного участка и предельные параметры разрешенного строительства, реконструкции объекта капитального строительства, установленные градостроительным регламентом для территориальной зоны, в которой расположен земельный участок:

Предельные (минимальные и (или) максимальные) размеры земельных участков, в том числе их площадь		Минимальные отступы от границ земельного участка в целях определения мест допустимого размещения зданий, строений, сооружений, за пределами которых запрещено строительство зданий, строений, сооружений	Предельное количество этажей и(или) предельная высота зданий, строений, сооружений	Максимальный процент застройки в границах земельного участка, определяемый как отношение суммарной площади земельного участка, которая может быть застроена, ко всей площади земельного участка	Требования к архитектурным решениям объектов капитального строительства, расположенным в границах территории исторического поселения федерального или регионального значения	Иные показатели
1	2	3	4	5	6	7
Длина, м	Ширина, м	Площадь, м ² или га	-	-	-	-
-	-	-	-	-	-	-
						8

2.3. Требования к назначению, параметрам и размещению объекта капитального строительства на земельном участке, на который действие градостроительного регламента не распространяется или для которого градостроительный регламент не устанавливается:

Причины отнесения земельного участка к виду земельного участка, на который действие градостроительного регламента не распространяется или для которого градостроительный регламент не устанавливается	Реквизиты акта, регулирующего использование земельного участка	Требования к использованию земельного участка	Требования к параметрам объекта капитального строительства		Требования к размещению объектов капитального строительства		
			Предельное количество этажей и(или) предельная высота зданий, строений, сооружений	Максимальный процент застройки в границах земельного участка, определяемый суммарной площади земельного участка, которая может быть застроена, ко всей площади земельного участка		Иные требования к параметрам объекта капитального строительства	
1	2	3	4	5	6	7	8
-	-	-	-	-	-	-	-

3. Информация о расположенных в границах земельного участка объектов капитального строительства и объектах культурного наследия

3.1. Объекты капитального строительства

N _____, (согласно чертежу(ам) градостроительного плана) _____, (назначение объекта капитального строительства, этажность, высота, общая площадь, площадь застройки) _____, инвентаризационный или кадастровый номер _____.

3.2. Объекты, включенные в единый государственный реестр объектов культурного наследия (памятников истории и культуры) народов Российской Федерации

N _____, (согласно чертежу(ам) градостроительного плана) _____, (назначение объекта культурного наследия, общая площадь, площадь застройки)

(наименование органа государственной власти, принявшего решение о включении выявленного объекта культурного наследия в реестр, реквизиты этого решения) _____ от _____, регистрационный номер в реестре _____.

(дата)

4. Информация о расчетных показателях минимально допустимого уровня обеспеченности территории объектами коммунальной, транспортной, социальной инфраструктур и расчетных показателях максимально допустимого уровня территориальной доступности указанных объектов для населения в случае, если земельный участок расположен в границах территории, в отношении которой предусматривается осуществление деятельности по комплексному и устойчивому развитию территории:

Информация о расчетных показателях минимально допустимого уровня обеспеченности территории									
Объекты коммунальной инфраструктуры			Объекты транспортной инфраструктуры			Объекты социальной инфраструктуры			
Наименование вида объекта	Единица измерения	Расчетный показатель	Наименование вида объекта	Единица измерения	Расчетный показатель	Наименование вида объекта	Единица измерения	Расчетный показатель	Расчетный показатель
1.	2	п	4	5	6	7	8	9	
Информация о расчетных показателях максимально допустимого уровня территориальной доступности									
Наименование вида объекта	Единица измерения	Расчетный показатель	Наименование вида объекта	Единица измерения	Расчетный показатель	Наименование вида объекта	Единица измерения	Расчетный показатель	Расчетный показатель
1	2	0	4	5	6	7	8	9	

5. Информация об ограничениях использования земельного участка, в том числе если земельный участок полностью или частично расположен в границах зон с особыми условиями использования территорий

6. Информация о границах зон с особыми условиями использования территорий, если земельный участок полностью или частично расположен в границах таких зон:

Наименование зоны с особыми условиями использования территории с указанием объекта, в отношении которого установлена такая зона	Перечень координат характерных точек в системе координат, используемой для ведения Единого государственного реестра недвижимости	
	X	Y
1	2	3
		4

7. Информация о границах зон действия публичных сервитутов

8. Номер и (или) наименование элемента планировочной структуры, в границах которого расположен земельный участок

9. Информация о технических условиях подключения (технологического присоединения) объектов капитального строительства к сетям инженерно-технического обеспечения, определенных с учетом программ комплексного развития систем коммунальной инфраструктуры поселения, городского округа

10. Реквизиты нормативных правовых актов субъекта Российской Федерации, муниципальных правовых актов, устанавливающих требования к благоустройству территории

11. Информация о красных линиях: