

Градостроительный план земельного участка

№

RU	16	24	15	03	04	-	882
----	----	----	----	----	----	---	-----

Градостроительный план земельного участка подготовлен на основании заявления

Общества с ограниченной ответственностью «КОМПРОЕКТ» № 8425 от 27.05.2021 г.

(реквизиты заявления правообладателя земельного участка с указанием ф.и.о. заявителя - физического лица, либо реквизиты заявления и наименование заявителя - юридического лица о выдаче градостроительного плана земельного участка)

Местонахождение земельного участка

Республика Татарстан

(субъект Российской Федерации)

Лаишевский муниципальный район

(муниципальным район или городской округ)

Столбищенское сельское поселение, с. Усады

(поселение)

Описание границ земельного участка:

Кадастровый номер земельного участка (при наличии)

16:24:150304:1000

Площадь земельного участка

26 990 кв.м

Разрешенное использование земельного участка
жилая застройка

Информация о расположенных в границах земельного участка объектах капитального строительства

Реквизиты проекта планировки территории и (или) проекта межевания территории в случае, если земельный участок расположен в границах территории, в отношении которой утверждены проект планировки территории и (или) проект межевания территории

(указывается в случае, если земельный участок расположен в границах территории в отношении которой утверждены проект планировки территории и (или) проект межевания территории)

Градостроительный план подготовлен

А.П. Карсалов начальник отдела
архитектуры и градостроительства
Исполнительного комитета Лаишевского
муниципального района

(ф.и.о., должность уполномоченного лица,
наименование органа)



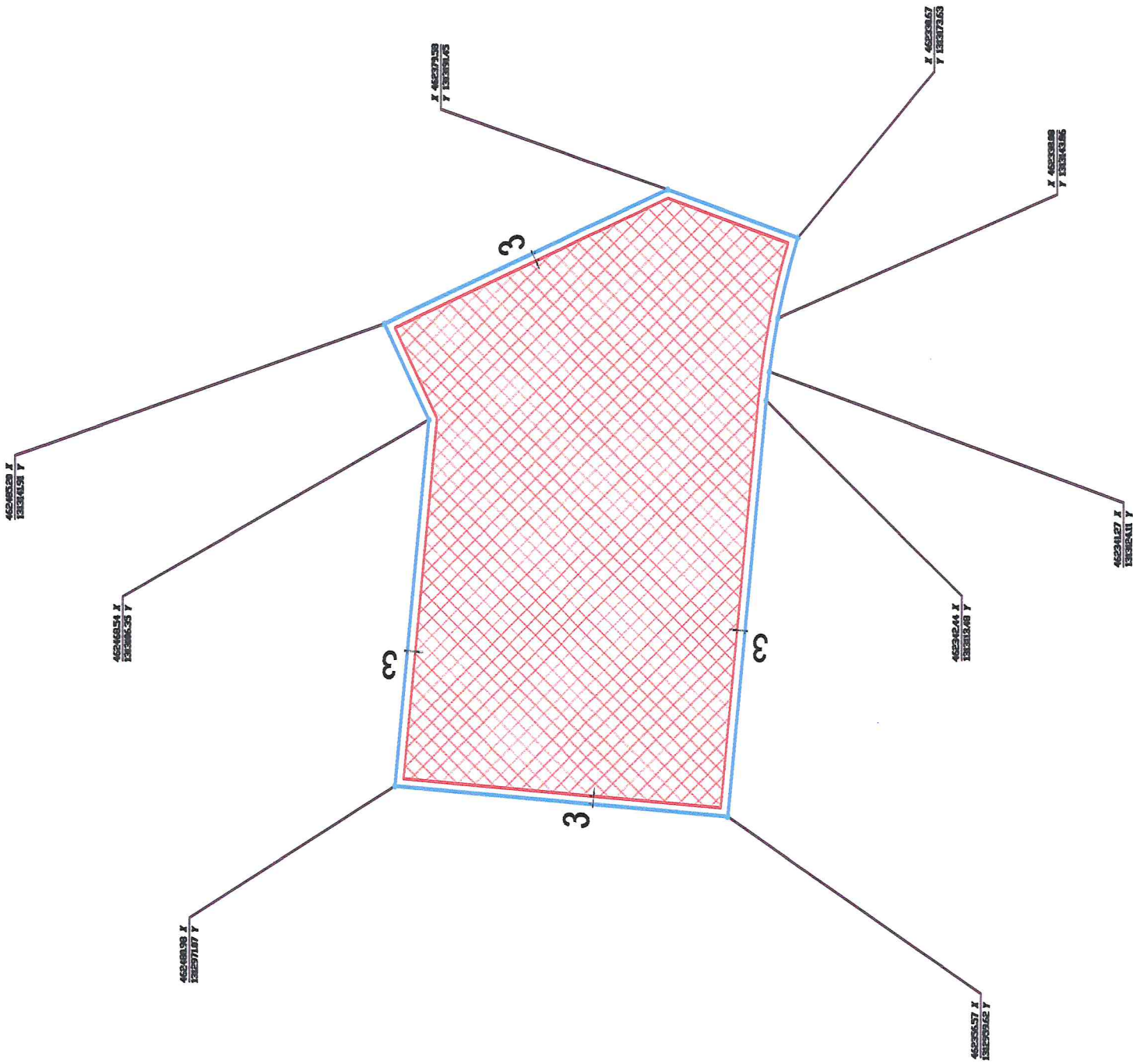
(подпись)

А.П. Карсалов

(расшифровка подписи)

Дата выдачи

27.06.2021 г.
(ДД.ММ.ГГГГ)



Чертеж градостроительного плана земельного участка № 005/2021 г.

- Граница земельного участка
- Иные неоплаченные участки
- Озеленение территории
- Место для размещения здания, строения, сооружения
- Паспортные точки
- Зона и формула
- Место для размещения знака, строения, сооружения



Чертеж градостроительного плана земельного участка		№ 005/2021	
Земельный участок расположен в Республике Татарстан, Администрация муниципального района, Сельское поселение «Шаран», с. Шаран			
Имя, № в.с.	Лист	№ док.	
Согласован	АИИ Карсенов		
Подготовил	Е.А. Шадрилина		
Кодированный номер 102430304000			
Площадь 26 990 кв. м.			
Страниц	Лист	Листов	
	1	1	1

2.3. Требования к назначению, параметрам и размещению объекта капитального строительства на земельном участке, на который действие градостроительного регламента не распространяется или для которого градостроительный регламент не устанавливается:

Причины отнесения земельного участка к виду земельного участка, на который действие градостроительного регламента не распространяется или для которого градостроительный регламент не устанавливается	Реквизиты акта, регулирующего использование земельного участка	Требования к использованию земельного участка	Требования к параметрам объекта капитального строительства		Требования к размещению объектов капитального строительства		
			Предельное количество этажей и(или) предельная высота зданий, строений, сооружений	Максимальный процент застройки в границах земельного участка, определяемый суммарной площади земельного участка, которая может быть застроена, ко всей площади земельного участка		Иные требования к параметрам объекта капитального строительства	
1	2	3	4	5	6	7	8
-	-	-	-	-	-	-	-

3. Информация о расположенных в границах земельного участка объектов капитального строительства и объектах культурного наследия

3.1. Объекты капитального строительства

N _____, (назначение объекта капитального строительства, этажность, градостроительного плана) _____, (высотность, общая площадь, площадь застройки) _____, инвентаризационный или кадастровый номер _____

3.2. Объекты, включенные в единый государственный реестр объектов культурного наследия (памятников истории и культуры) народов Российской Федерации

N _____, (назначение объекта культурного наследия, общая площадь, площадь застройки) _____, (назначение объекта культурного наследия, общая площадь, площадь застройки) _____

(наименование органа государственной власти, принявшего решение о включении выявленного объекта культурного наследия в реестр, реквизиты этого решения) _____ от _____, регистрационный номер в реестре _____

_____ (дата)

4. Информация о расчетных показателях минимально допустимого уровня обеспеченности территории объектами коммунальной, транспортной, социальной инфраструктур и расчетных показателей максимально допустимого уровня территориальной доступности указанных объектов для населения в случае, если земельный участок расположен в границах территории, в отношении которой предусматривается осуществление деятельности по комплексному и устойчивому развитию территории:

Информация о расчетных показателях минимально допустимого уровня обеспеченности территории									
Объекты коммунальной инфраструктуры		Объекты транспортной инфраструктуры			Объекты социальной инфраструктуры				
Наименование вида объекта	Единица измерения	Наименование вида объекта	Единица измерения	Расчетный показатель	Наименование вида объекта	Единица измерения	Расчетный показатель	Наименование вида объекта	Единица измерения
1	2	П	4	5	6	7	8	9	
Информация о расчетных показателях максимально допустимого уровня территориальной доступности									
Наименование вида объекта	Единица измерения	Расчетный показатель	Наименование вида объекта	Единица измерения	Расчетный показатель	Наименование вида объекта	Единица измерения	Расчетный показатель	Единица измерения
1	2	0	4	5	6	7	8	9	

5. Информация об ограничениях использования земельного участка, в том числе если земельный участок полностью или частично расположен в границах зон с особыми условиями использования территорий

6. Информация о границах зон с особыми условиями использования территорий, если земельный участок полностью или частично расположен в границах таких зон:

Наименование зоны с особыми условиями использования территории с указанием объекта, в отношении которого установлена такая зона	Перечень координат характерных точек в системе координат, используемой для ведения Единого государственного реестра недвижимости		
	X	Y	
1	2	3	4

7. Информация о границах зон действия публичных сервитутов

8. Номер и (или) наименование элемента планировочной структуры, в границах которого расположен земельный участок

9. Информация о технических условиях подключения (технологического присоединения) объектов капитального строительства к сетям инженерно-технического обеспечения, определенных с учетом программ комплексного развития систем коммунальной инфраструктуры поселения, городского округа

10. Реквизиты нормативных правовых актов субъекта Российской Федерации, муниципальных правовых актов, устанавливающих требования к благоустройству территории

11. Информация о красных линиях: