

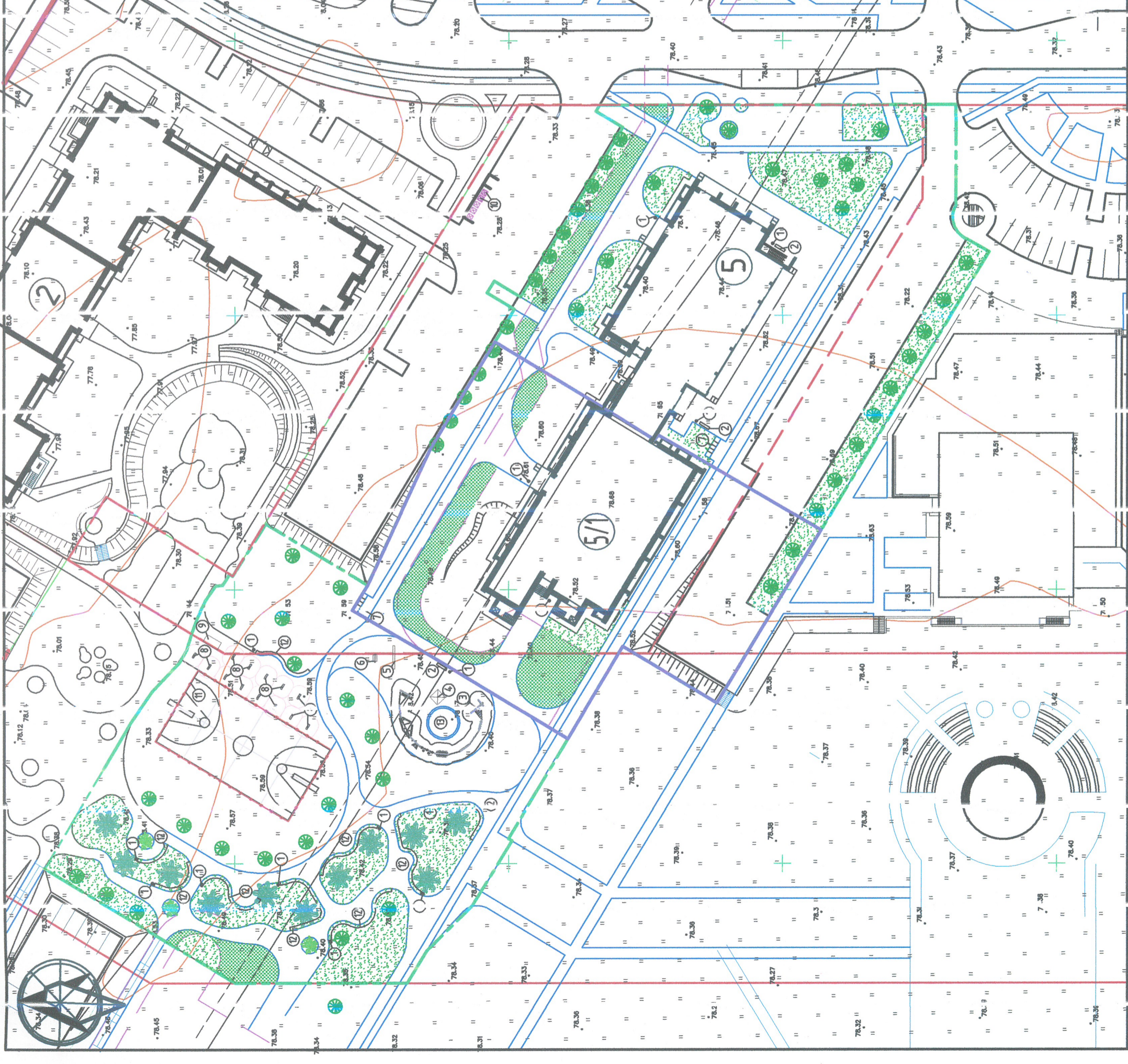
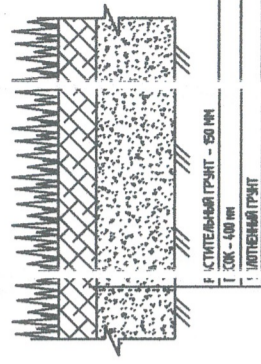
Ведомость элементов озеленения

| Поз. | Наименование породы и вида насаждения            | Возраст л.л.     | Кол.                 | Примечание |
|------|--------------------------------------------------|------------------|----------------------|------------|
| 1    | Газон обыкновенный с миксацией из групповых трав | 1 этап<br>2 этап | 406,65/2<br>809,90/2 |            |
| 2    | Газон цветочный                                  | 1 этап<br>2 этап | 225,0/2<br>340,0/2   |            |
| 3    | Дерево лиственных пород (крупномерное)           | 0                | 54                   |            |
| 4    | Дерево хвойных пород (крупномерное)              | 10               | 11                   |            |
| 5    | Кустарники (среднерослые)                        | 5                | 3                    |            |

Ведомость малых архитектурных форм и оборудования

| № п/п | СЛОВНЫЕ ОБОЗНАЧЕНИЯ | НАИМЕНОВАНИЕ                        | КОД (ШТ.) | // ТИПОВОГО (ИНД.) ПРОЕКТА          |
|-------|---------------------|-------------------------------------|-----------|-------------------------------------|
| 1     | 1212                | УРНА                                | 15        | КАТАЛОГ ДЕТСКОГО ОБОРУДОВАНИЯ "СОС" |
| 2     | 2213                | ДИВАН                               | 3         |                                     |
| 3     | 6381                | ДЕТСКИЙ СПОРТИВНЫЙ КОМПЛЕКС         | 1         |                                     |
| 4     | 5494                | ДЕТСКИЙ ИГРОВОЙ КОМПЛЕКС            | 1         |                                     |
| 5     | 4106                | КАЧАЛКА-БАЛАНСОР                    | 1         |                                     |
| 6     | 4186                | КАЧАЛКА НА ПРУЖИНЕ                  | 1         |                                     |
| 7     | 2702                | ВЕЛОСИПЕДНАЯ ПАРКОВКА               | 2         |                                     |
| 8     |                     | ТРЕНАЖЕР                            | 13        |                                     |
| 9     | 6459                | РЫКОХОД                             | 1         |                                     |
| 10    |                     | МУСОРОКОРТЕЖЬ, V=1,0 м <sup>3</sup> | 2         |                                     |
| 11    |                     | УНИВЕРСАЛЬНАЯ СПОРТИВНАЯ КОРБОКА    | 1         |                                     |
| 12    |                     | ИНДИВИДУАЛЬНАЯ СКАМЬЯ               | 9         |                                     |
| 13    |                     | ИНДИВИДУАЛЬНАЯ ПЕСОЧНИЦА            | 1         |                                     |

Деталь устройства  
усиленного газона



|                     |          |                                                                                                                      |      |
|---------------------|----------|----------------------------------------------------------------------------------------------------------------------|------|
| 2205-ПЗУ(Г/1)       |          | Жилой комплекс №5 с административными помещениями в д. Кисловка м.п. "Левобережный" Гонского района, Томской области |      |
| Изм.                | Кол. чл. | Лист                                                                                                                 | Дата |
| Разработчик         | Коллеги  | И.А.И.                                                                                                               |      |
| Проверил            | Скрипач  | Г.А.                                                                                                                 |      |
| Реконструктор       | Скрипач  | Г.А.                                                                                                                 |      |
| ГАИ                 | Иванов   | А.                                                                                                                   |      |
| ГИП                 | Бондарь  | Д.                                                                                                                   |      |
| Н. контр.           | Неделкин | В.В.                                                                                                                 |      |
| Новое строительство |          | СХЕМА ПЛАНИРОВКИ ОРГАНИЗАЦИИ ЗЕМЕЛЬНОГО УЧАСТКА №1500                                                                |      |
| Специальность       | Лист     | Лист                                                                                                                 | Лист |
| П                   | 6        |                                                                                                                      |      |
| ООО "АКН-Э"         |          | 2205-ПЗУ(Г/1)                                                                                                        |      |