



## ООО "М11 Проект"

Экз. № \_\_\_\_\_

Свидетельство № СРО-П-102-23122009

Многоэтажный многоквартирный жилой дом на земельном участке, имеющем местоположение: Российская Федерация, Костромская область, городской округ город Кострома, город Кострома, улица Профсоюзная, кадастровый номер земельного участка 44:27:070401:211

### ПРОЕКТНАЯ ДОКУМЕНТАЦИЯ

**Раздел 2" Схема планировочной организации земельного участка»**

**08/22– ПЗУ**

**Том 2.1" Схема планировочной организации земельного участка»**



# ООО " М11 Проект"

Экз. № \_\_\_\_\_

Свидетельство № СРО-П-102-23122009

Многоэтажный многоквартирный жилой дом на земельном участке, имеющем местоположение: Российская Федерация, Костромская область, городской округ город Кострома, город Кострома, улица Профсоюзная, кадастровый номер земельного участка 44:27:070401:211

## ПРОЕКТНАЯ ДОКУМЕНТАЦИЯ

**Раздел 2" Схема планировочной организации земельного участка»**

**08/22– ПЗУ**

**Том 2.1" Схема планировочной организации земельного участка»**

**ГИП:**

**Вершинин М.А.**

Содержание тома

2

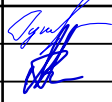

Обозначение	Наименование	Примечание
08/22-ПЗУ.С	Содержание тома	2
СП	Состав проекта	3-4
	Текстовая часть	
08/22-ПЗУ.ПЗ	Пояснительная записка	5-7
	Графическая часть	
08/22-ПЗУ-1	Общие данные	8
08/22-ПЗУ-2	Ситуационный план М1:2000	9
08/22-ПЗУ-3	Схема планировочной организации земельного участка, благоустройство территории. Ведомости, конструкция дорожной одежды М 1:500	10
08/22-ПЗУ-4	План расположения зданий и сооружений М 1:500	11
08/22-ПЗУ-5	План организации рельефа М 1:500	12
08/22-ПЗУ-6	План земляных масс М 1:500	13
08/22-ПЗУ-7	Сводный план инженерных сетей М 1:500	14

Согласовано


Взамен инв.№

Подпись и дата

Инв. № подл.

08/22 - ПЗУ					
Многоэтажный многоквартирный жилой дом на земельном участке, имеющем местоположение: Российская Федерация, Костромская область, городской округ город Кострома, город Кострома, улица Профсоюзная, кадастровый номер земельного участка 44-27-070401-211					
Изм.	Кол.уч.	Лист	№ док.	Подпись	Дата
Разработал	Туна				
ГАП	Вершинин				
Н.контроль	Волков				
ГИП	Вершинин				
Содержание тома				Стадия	Лист
				П	1
				Листов	
				ООО "М11 ПРОЕКТ"	

1. Общие данные

1.1 Проект "Многоэтажный многоквартирный жилой дом на земельном участке по адресу: Российская Федерация, Костромская область, городской округ город Кострома, город Кострома, Лесной квартал №5", разработан в соответствии с государственными нормами, правилами, а также техническими условиями и требованиями, выданными органами государственного надзора/контроля, по заданию на проектирование.

Проект выполнен на основании:

Распоряжение начальника управления архитектуры и градостроительства Администрации города Костромы от 20 августа 2020г №680-р "Об утверждении градостроительного плана участка по адресу: Российская Федерация, Костромская область, город Кострома, улица Профсоюзная.

- Градостроительный план земельного участка № РФ 44-2-01-0-00-2020-0106

- Постановление Администрации города Костромы от 30 июня 2020г №1136 "О предоставлении разрешения на условно-разрешенный вид использования земельного участка, имеющего местоположение: Костромская область, город Кострома, улица Профсоюзная, с кадастровым номером 44:27:070401:211.

- Инженерно-геодезических изысканий;

- Инженерно-геологических изысканий;

1.2 Технические решения, принятые в рабочих чертежах, выполнены в соответствии со строительными, противопожарными, санитарными и экологическими нормами и правилами, действующими на территории Российской Федерации, и обеспечивают безопасную для жизни и здоровья людей эксплуатацию объекта при соблюдении предусмотренных рабочими чертежами мероприятий.

2. Характеристика земельного участка, предоставленного для размещения объекта капитального строительства.

Участок для застройки расположен по адресу: Российская Федерация, Костромская область, городской округ город Кострома, город Кострома, улица Профсоюзная.

Градостроительный план земельного участка № РФ 44-2-01-0-00-2020-0106

Кадастровый номер земельного участка 44:27:070401:211, площадь 5 292 кв.м.

Существующий рельеф участка спокойный, имеет уклон с понижением рельефа в юго-западном направлении и перепадом высот в пределах высотных отметок от 133.58 до 132.37 метров. Блилежащая застройка отсутствует. Ближайший объект незавершенного строительства находится на расстоянии 88 метров от проектируемого здания.

На участке имеются существующие деревья лиственных пород. Часть деревьев перед началом работ подлежит вырубке.

3. Обоснование границ санитарно-защитных зон объектов капитального строительства в пределах границ земельного участка - в случае необходимости определения указанных зон в соответствии с законодательством Российской Федерации

Объект строительства расположен на территории исторического поселения федерального значения "Историческое поселение город Кострома" (Приказ Министерства культуры Российской Федерации № 418, Министерства регионального развития Российской Федерации № 339 от 29 июля 2010 года "Об утверждении перечня исторических поселений");

Земельный участок расположен в зоне с особыми условиями использования территории "Приаэродромная территория аэродрома Кострома (Сокеркино).

4. Обоснование планировочной организации земельного участка в соответствии с градостроительным и техническим регламентом либо документами об использовании земельного участка (если на земельный участок не распространяется действие градостроительного регламента или в отношении его не устанавливается градостроительный регламент.

Градостроительный регламент земельного участка установлен в составе правил землепользования и застройки, утвержденных представительным органом местного самоуправления Дума города Костромы пятого созыва решением № 62 от 16 декабря 2010 года «Об утверждении Правил землепользования и застройки города Костромы».

Проектируемый объект находится в территориальной зоне "Зона размещения объектов здравоохранения". Объект проектирования относится к условно разрешенному виду использования земельного участка - многоэтажная жилая застройка (высотная застройка).

Согласовано			
	Взамен инв.№П		
	Подпись и дата		
	Инв. №П/подл.		

08/22 - ПЗУ.ПЗ					
Многоэтажный многоквартирный жилой дом на земельном участке, имеющем местоположение: Российская Федерация, Костромская область, городской округ город Кострома, город Кострома, улица Профсоюзная, кадастровый номер земельного участка 44:27:070401:211					
Изм.	Кол.уч.	Лист	№ док.	Подпись	Дата
Разработал	Туна				
ГАП	Вершинин				
Н.контроль	Волков				
ГИП	Вершинин				
Пояснительная записка				ООО "М11 ПРОЕКТ"	

5. Техника-экономические показатели земельного участка, предоставленного для размещения объекта капитального строительства.

Техника-экономические показатели

Наименование	Ед. Изм.	Количество
Площадь земельного участка	м <sup>2</sup>	5292
Площадь застройки:	м <sup>2</sup>	930.71
Площадь отмостки	м <sup>2</sup>	90
Проезды и парковки с покрытием из асфальтобетона	м <sup>2</sup>	2020.1
Пожарный проезд с покрытием из тротуарной плитки	м <sup>2</sup>	368.6
Тротуары и площадки с покрытием из тротуарной плитки	м <sup>2</sup>	255.4
Площадки с грунтовым покрытием	м <sup>2</sup>	439.4
Бетонная площадка для мусорного контейнера	м <sup>2</sup>	42.8
<b>Озеленение, в т.ч (детские и спортивные площадки)</b>	м <sup>2</sup>	1669.99
Газон	м <sup>2</sup>	1144.99
Процент застройки	%	17.59
Процент озеленения	%	31.56
Деревья под снос	шт.	<b>153</b>

6. Обоснование решений по инженерной подготовке территории, в том числе решений по инженерной защите территории и объектов капитального строительства от последствий опасных геологических процессов, впадов, поверхностных и грунтовых вод.

Инженерная подготовка объединяет следующие основные мероприятия: сплошную вертикальную планировку на участках размещения новых сооружений и отвод поверхностных вод по лотку проездов.

Инженерной подготовкой территории предусматривается приспособление существующего рельефа для решения архитектурно-планировочной задачи по рациональной посадке здания в высотном отношении и обеспечения сопряжения проектируемого рельефа с существующей территорией и высотными отметками.

Проектируемый рельеф участка спланирован с максимальным сохранением существующих отметок с уклоном в северо-западном направлении, колебания отметок поверхности на площадке изменяются от 133.85 до 132.60 метров

Участки занятые древесно-кустарниковой порослью подлежат расчистке с выкорчевкой. Далее выполняется организация рельефа земельного участка, планировка грунта производится для создания нормативных уклонов и обеспечения съезда на проезжую часть существующих проездов

Инженерной подготовкой территории предусматривается срезка и насыпка грунта по территории.

7. Описание организации рельефа вертикальной планировкой.

Вертикальная планировка территории выполнена методом красных горизонталей сечением рельефа через 0,1м в убывке с существующей застройкой и обеспечивает необходимый отвод поверхностных вод.

Для отвода поверхностных стоков непосредственно от здания предусмотрена отмостка шириной 1.0м с уклонами от здания. Преобразование существующего рельефа выполнено с учетом наименьших объемов земляных работ, наиболее рациональной посадки здания в высотном отношении, в убывке отвода атмосферных осадков по открытым лоткам вдоль бортовых камней проездов.

Проектируемая территория имеет уклон в юго-западную сторону с перепадом в отметках 1.25 м. Проезды в местах перепада рельефа имеют продольный уклон 4%.

Возвышение бортового камня над проездами предусмотрено h=15 см. По пути перемещения МГН, предусматривается понижение бортового камня с возвышением над проезжей частью не более 0.04.

При выполнении планировочных работ почвенно-растительный слой пригодный для последующего использования и озеленения должен предварительно сниматься и складироваться.

-ПЗУ.ПЗ

Лист

2

Согласовано

Взамен инв.И

Подпись и дата

Инв. И подл.

Изм Кол Лист № док Подпись Дата



Лист	Наименование	Примечание
	Генеральный план	
ПЗУ-1	Общие данные	
ПЗУ-2	Ситуационный план М 1:1000	
ПЗУ-3	Схема планировочной организации земельного участка, благоустройство территории. Ведомости, конструкция дорожной одежды М 1:500	
ПЗУ-4	План расположения зданий и сооружений М 1:500	
ПЗУ-5	План организации рельефа М 1:500	
ПЗУ-6	План земляных масс М 1:500	
ПЗУ-7	Сводный план инженерных коммуникаций М 1:500	

Ведомость ссылочных документов

Обозначение	Наименование	Примечание
СП 42.13330.2016	Градостроительство. Планировка и застройка городских и сельских поселений	
ГОСТ 21508-2020	Правила выполнения рабочей документации генеральных планов предприятий, сооружений и жилищно-гражданских объектов	
ГОСТ 21101-2020	Основные требования к проектной и рабочей документации	
ГОСТ 21204-2020	Условные графические обозначения и изображения элементов генеральных планов и сооружений транспорта	
N 123-ФЗ 30.04.2021г.	Технический регламент о требованиях пожарной безопасности	
Постановл. правит. N 87 от 16.02.2008г.	Положение о составе разделов проектной документации	
ВСН 62-91*	Проектирование среды жизнедеятельности с учетом потребностей инвалидов и маломобильных групп насел.	
СП 59.13330.2020	Доступность зданий и сооружений для маломобильных групп населения	
СанПин 1.2.3685-21	Гигиенические нормативы и требования к обеспечению безопасности и (или) безвредности для человека факторов среды обитания.	

Технико-экономические показатели

Наименование	Ед. Изм.	Количество
Площадь земельного участка	м <sup>2</sup>	5292
Площадь застройки:	м <sup>2</sup>	930.71
Площадь отмостки	м <sup>2</sup>	90
Проезды и парковки с покрытием из асфальтобетона	м <sup>2</sup>	2020.1
Пожарный проезд с покрытием из тротуарной плитки	м <sup>2</sup>	368.6
Тротуары и площадки с покрытием из тротуарной плитки	м <sup>2</sup>	255.4
Площадки с грунтовым покрытием	м <sup>2</sup>	439.4
Бетонная площадка для мусорного контейнера	м <sup>2</sup>	42.8
<b>Озеленение, в т.ч (детские и спортивные площадки)</b>	м <sup>2</sup>	<b>1669.99</b>
Газон	м <sup>2</sup>	1144.99
Процент застройки	%	17.59
Процент озеленения	%	31.56
Деревья под снос	шт.	<b>153</b>

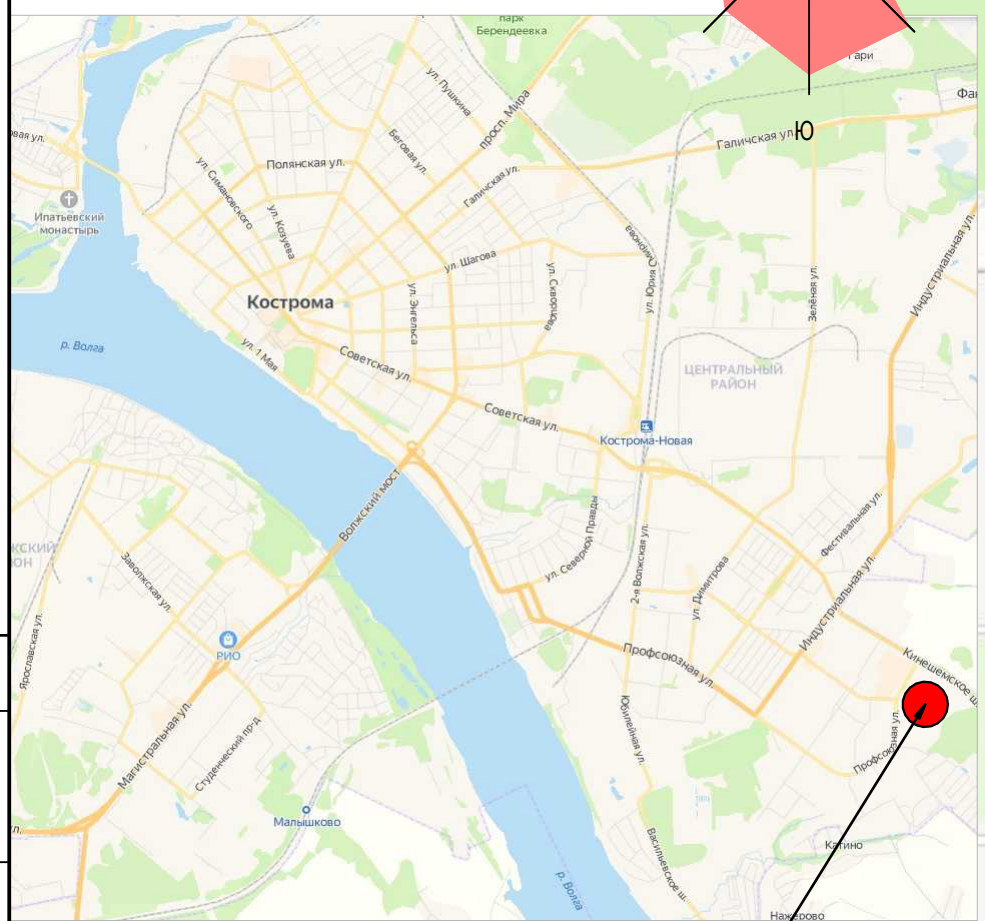
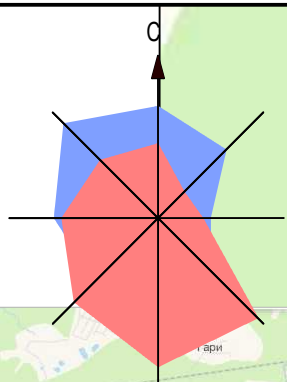
ОБЩИЕ УКАЗАНИЯ

- Настоящий проект выполнен на основании:
  - Градостроительного плана земельного участка
- Настоящий раздел проекта выполнен в соответствии с СП 42.13330.2016 "Градостроительство. Планировка и застройка городских и сельских поселений."
- Уровень пола 1-го этажа проектируемого здания принят за относительную отметку 0,00 и соответствует абсолютным отметке.
- Схема движения транспортных средств транспортных на строительной площадке обозначена в разделе ПОС

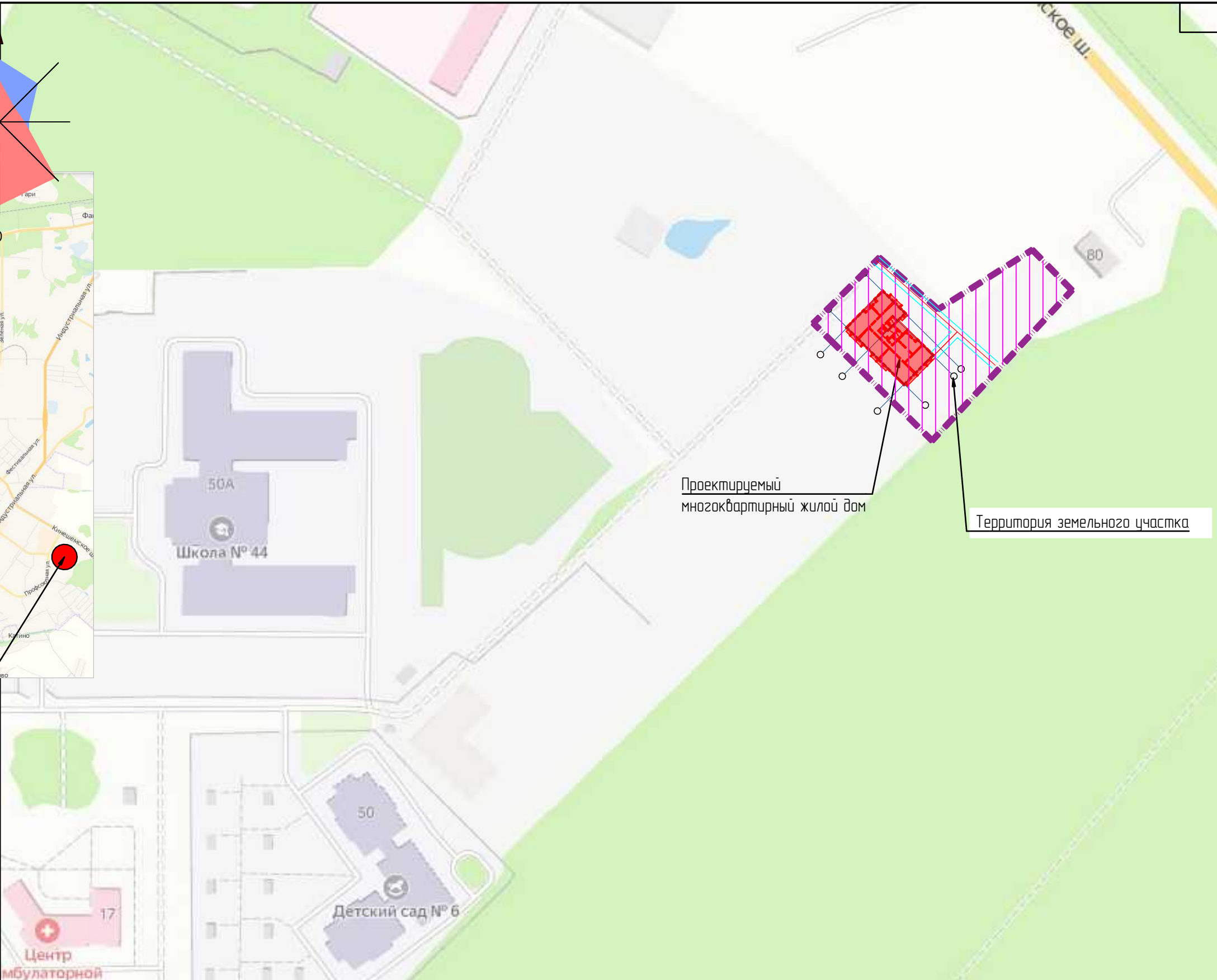
						08/22 - ПЗУ		
						Многоэтажный многоквартирный жилой дом на земельном участке, имеющем местоположение: Российская Федерация, Костромская область, городской округ город Кострома, город Кострома, улица Профсоюзная, кадастровый номер земельного участка 44:27:070401211		
Изм.	Кол.уч.	Лист	№ док.	Подпись	Дата			
Разработ.	Туна						Стадия	Лист
ГАП	Вершинин						П	1
Н.контр.	Волков						Общие данные	
ГИП	Вершинин						ООО "М11 ПРОЕКТ"	

Создано		
Взят		
Дата		
Имя		









место расположения проектируемого объекта

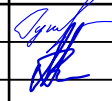



Проектируемый многоквартирный жилой дом

Территория земельного участка

УСЛОВНЫЕ ОБОЗНАЧЕНИЯ

-  Граница земельного участка
-  Проектируемый многоквартирный жилой дом
-  Территория проектируемого объекта
-  Охранные зоны инженерных коммуникаций

						08/22 - ПЗУ		
						Многоэтажный многоквартирный жилой дом на земельном участке, имеющем местоположение: Российская Федерация, Костромская область, городской округ город Кострома, город Кострома, улица Профсоюзная, кадастровый номер земельного участка 44:27:070401211		
Изм.	Кол.уч.	Лист	№ док.	Подпись	Дата	Стадия	Лист	Листов
Разработ.	Туна							
ГАП	Вершинин					Ситуационный план М:1:2000		ООО "М11 ПРОЕКТ"
Н.контр.	Волков							
ГИП	Вершинин							

Создано








№ на плане	Наименование и обозначения	Этажность	Количество				Площадь, м²				Строительный объем, м³	
			зданий		квартир		застройки		общая нормируемая		здания	Всего
			здания	всего	здания	всего	здания	квартир				
1	Множквартирный жилой дом	9	1	90	90	930.71	930.71	6904.38	5049.69	26581.7	26581.7	

Экспликация зданий и сооружений

№ на плане	Наименование	Примечание
1	Проектируемый жилой дом	Проектир.
0	Площадка для отдыха взрослого населения	Проектир.
Д	Площадка для игр детей младшего и дошкольного возраста	Проектир.
Ф	Площадка для занятий физкультуры	Проектир.
С	Площадка для сушки делья	Проектир.
М	Площадка для мусорных контейнеров	Проектир.
Р50	Гостевые парковки (стоянки) для автомобилей на 50 машиномест, в т.ч. 2 места для парковки инвалидов	Проектир.

Таблица расчета площадей нормируемых элементов земельного участка жилого дома

№ п/п	Наименование	Удельные размеры площадок, м²/чел	Площадь по расчету, м²	Площадь по факту, м²
Расчетное количество жителей - 144 чел.				
1	Площадки для отдыха взрослого населения	0.1	14.4	18
2	Площадки для хозяйственных целей, в том числе: - площадка для мусорных контейнеров и крупногабаритного мусора - площадка для сушки делья	0.3	43.2	813
3	Площадки игр детей дошкол. и младш. школьного возраста	0.7	100.8	134.3
4	Площадки для занятий физкультурой	2	288	305.2
5	Места для гостевой стоянки автомобилей, м/мест		48	50
6	Озеленение	4	576	1144.99

Технико-экономические показатели

Наименование	Ед. Изм.	Количество
Площадь земельного участка	м²	5292
Площадь застройки	м²	930.71
Площадь отмостки	м²	90
Проезды и парковки с покрытием из асфальтобетона	м²	2020.1
Пожарный проезд с покрытием из тротуарной плитки	м²	368.6
Тротуары и площадки с покрытием из тротуарной плитки	м²	255.4
Площадки с грунтовым покрытием	м²	439.4
Бетонная площадка для мусорного контейнера	м²	42.8
<b>Озеленение, в т.ч. (детские и спортивные площадки)</b>	м²	<b>1669.99</b>
Газон	м²	1144.99
Процент застройки	%	17.59
Процент озеленения	%	31.56
Деревья под снос	шт.	153

08/22 - ПЗУ					
Многоэтажный многоквартирный жилой дом на земельном участке, имеющем местоположение: Российская Федерация, Костромская область, городской округ город Кострома, город Кострома, улица Профсоюзная, кадастровый номер земельного участка 44-27-070401211					
Изм.	Колуч.	Лист	№ док.	Подпись	Дата
Разработ.	Туна				
ГАП	Вершинин				
Н.контр.	Волков				
ГИП	Вершинин				
Схема планировочной организации земельного участка, благоустройство территории. Ведомость, конструкция дорожной одежды. М 1500				Листов	3
				Лист	3
				Листов	3
				ООО "М11 ПРОЕКТ"	



Примечание:  
1. Расчет площадок выполнен согласно п. 5.7 "Местных нормативов градостроительного проектирования города Костромы" **утвержденные постановлением Администрации города Костромы от 28 июня 2021 года №1129**  
Расчет парковок: для стоянки автомобилей жителей (в соответствии с п. 5.7 Местных нормативов градостроительного проектирования города Костромы - 1м/90м² общей площ. жил. Общая площадь квартир - 6904.38 м²  
6904.38 м² / 90 м² \* 0.62 ≈ 48 м/м  
Расчетное количество машино-мест - 48 м/м

Ведомость тротуаров, дорожек и площадок

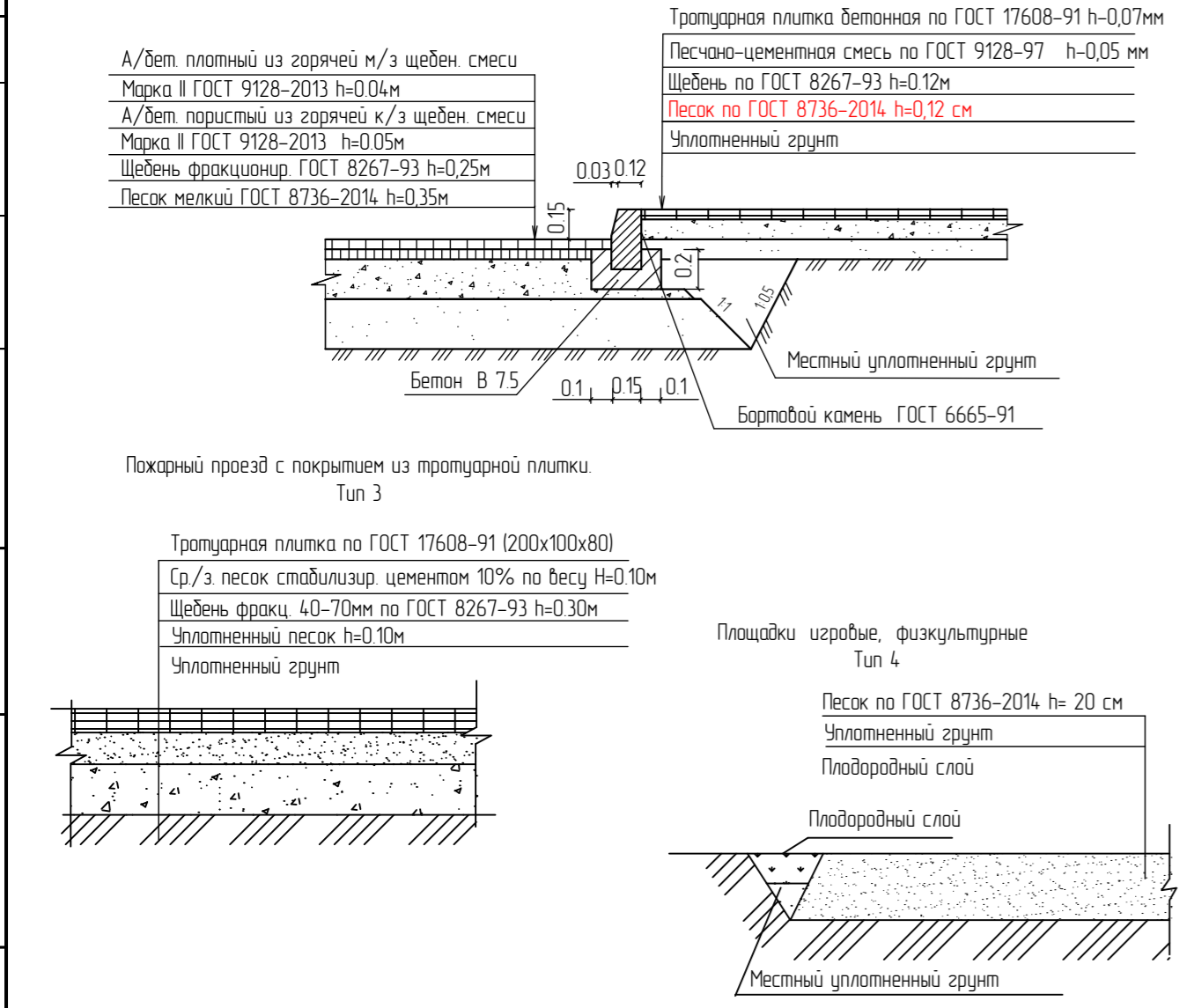
Поз.	Наименование	Тип	Площадь покрытия, м²	Примечание
1	Проезды и парковки с асфальтобетонным покрытием	1	2020,1	
2	Тротуары и площадки с покрытием тротуарной плитки	2	255,4	
3	Пожарный проезд из тротуарной плитки	3	368,6	
4	Площадки с грунтовым покрытием	4	439,4	

Спецификация элементов сборных конструкций (бортовых камней)

Поз.	Обозначение	Наименование	Кол.	Масса ед. кг	Примечание
1	БР-100.30.15	Бортовой камень, м.п.		1025	
2	БР-50.20.8	Бортовой камень, м.п.		18	

Ведомость элементов озеленения

Поз.	Наименование породы или вида насаждения	Возраст, лет	Кол.	Примечание
1	Газон с посевом трав, м²	-	1144.99	внесен раст. зем на h 0.20м расход травосмеси - 5,4 кг/100 м²



Примечание:  
Конструкции дорожной одежды проездов, парковок и тротуаров могут быть изменены по согласованию с проектной организацией.

Номер на плане	Наименование и обозначения	Этажность	Количество		Площадь, м <sup>2</sup>				Строительный объем, м <sup>3</sup>		
			зданий	квартир	застройки		общая нормируемая		здания	Всего	
					здания	Всего	здания	квартир			
1	Многоквартирный жилой дом	9	1	90	90	930.71	930.71	6904.38	5049.69	26581.7	26581.7

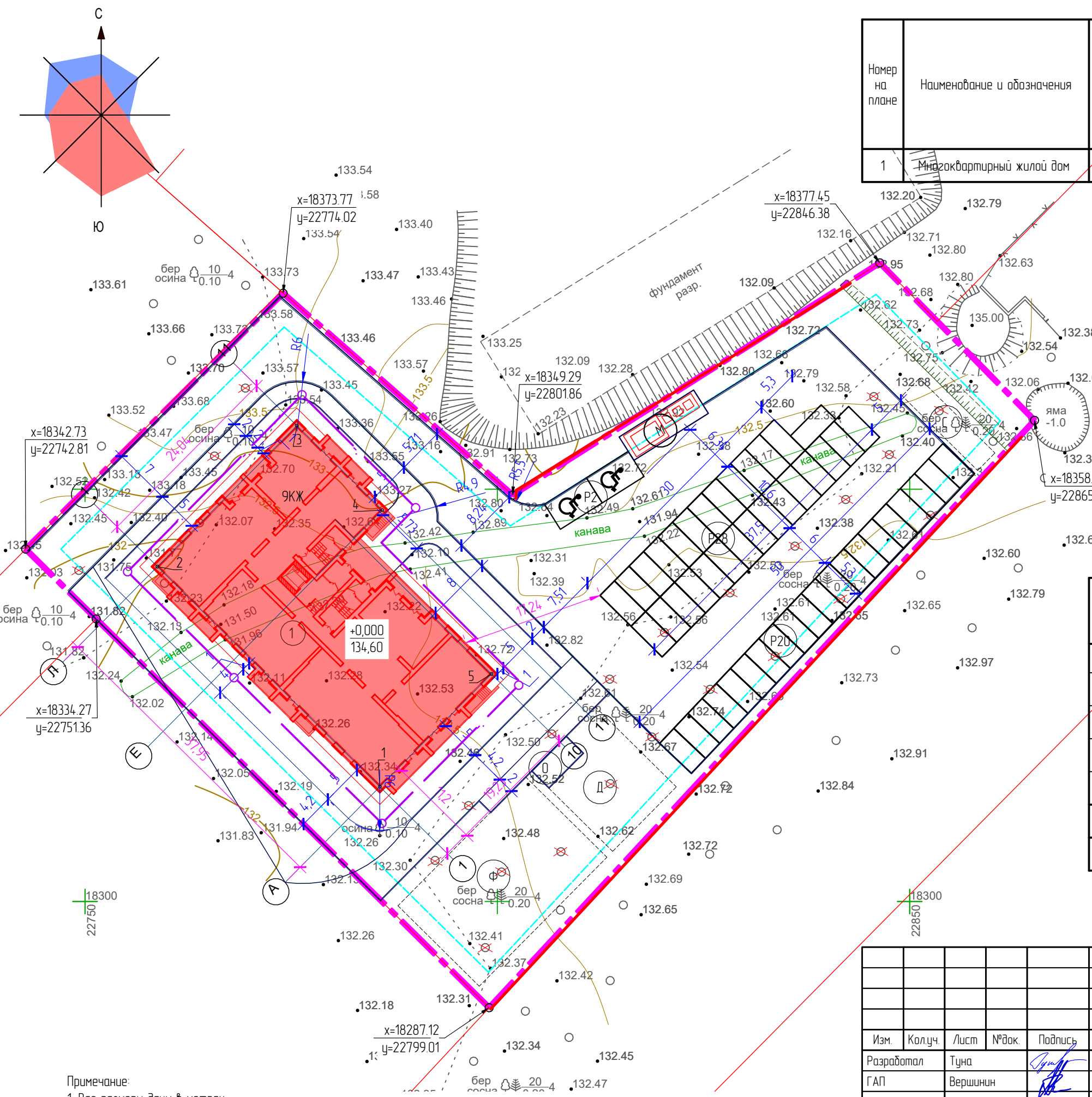


Таблица координат для разбивки осей зданий и сооружений

№ точек	Пересечение осей	Координаты	
		x	y
Привязка жилого дома			
1	1 - А	18313.92	22785.75
2	1 - Л	18340.62	22758.78
3	11 - Л	18357.7	22775.69
4	4 - Е	18347.47	22786.03
5	10 - А	18327.59	22799.28

- Примечание:
1. Все размеры даны в метрах.
  2. Разбивку здания производить по координатам точек пересечения осей здания.
  3. Разбивку границ участка производить по координатам его поворотных точек.
  4. Разбивку дорог и площадок выполнять от наружных стен здания.

08/22 - ПЗУ							
Многоэтажный многоквартирный жилой дом на земельном участке, имеющем местоположение: Российская Федерация, Костромская область, городской округ город Кострома, город Кострома, улица Профсоюзная, кадастровый номер земельного участка 44:27:070401211							
Изм.	Кол.уч.	Лист	№ док.	Подпись	Дата		
Разработал	Туна			<i>[Signature]</i>			
ГАП	Вершинин			<i>[Signature]</i>			
Н.контроль	Волков			<i>[Signature]</i>			
ГИП	Вершинин			<i>[Signature]</i>			
План расположения зданий и сооружений М 1:500					Стадия	Лист	Листов
					П	4	
					ООО "М11 ПРОЕКТ"		

Создано

Взакон. инб.Н

Подпись и дата

Инб. Н. лавл.

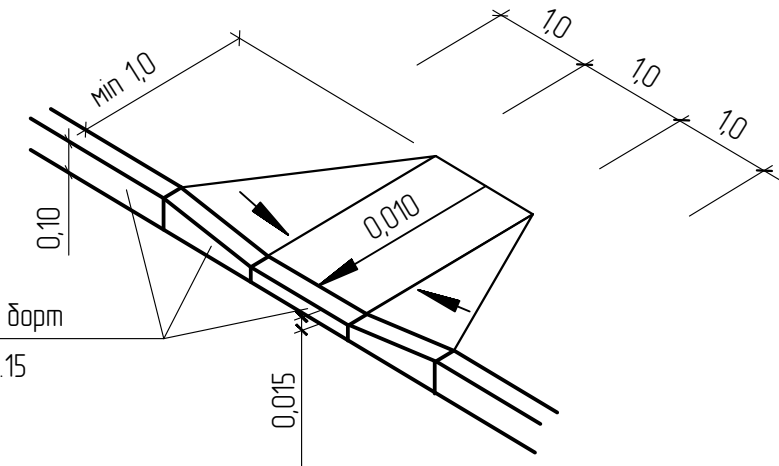


Номер на плане	Наименование и обозначения	Этажность	Количество		Площадь, м <sup>2</sup>				Строительный объем, м <sup>3</sup>		
			зданий	квартир	застройки		общая нормируемая		здания	Всего	
					здания	Всего	здания	квартир			
1	Многоквартирный жилой дом	9	1	90	90	930.71	930.71	6904.38	5049.69	26581.7	26581.7

УСЛОВНЫЕ ОБОЗНАЧЕНИЯ

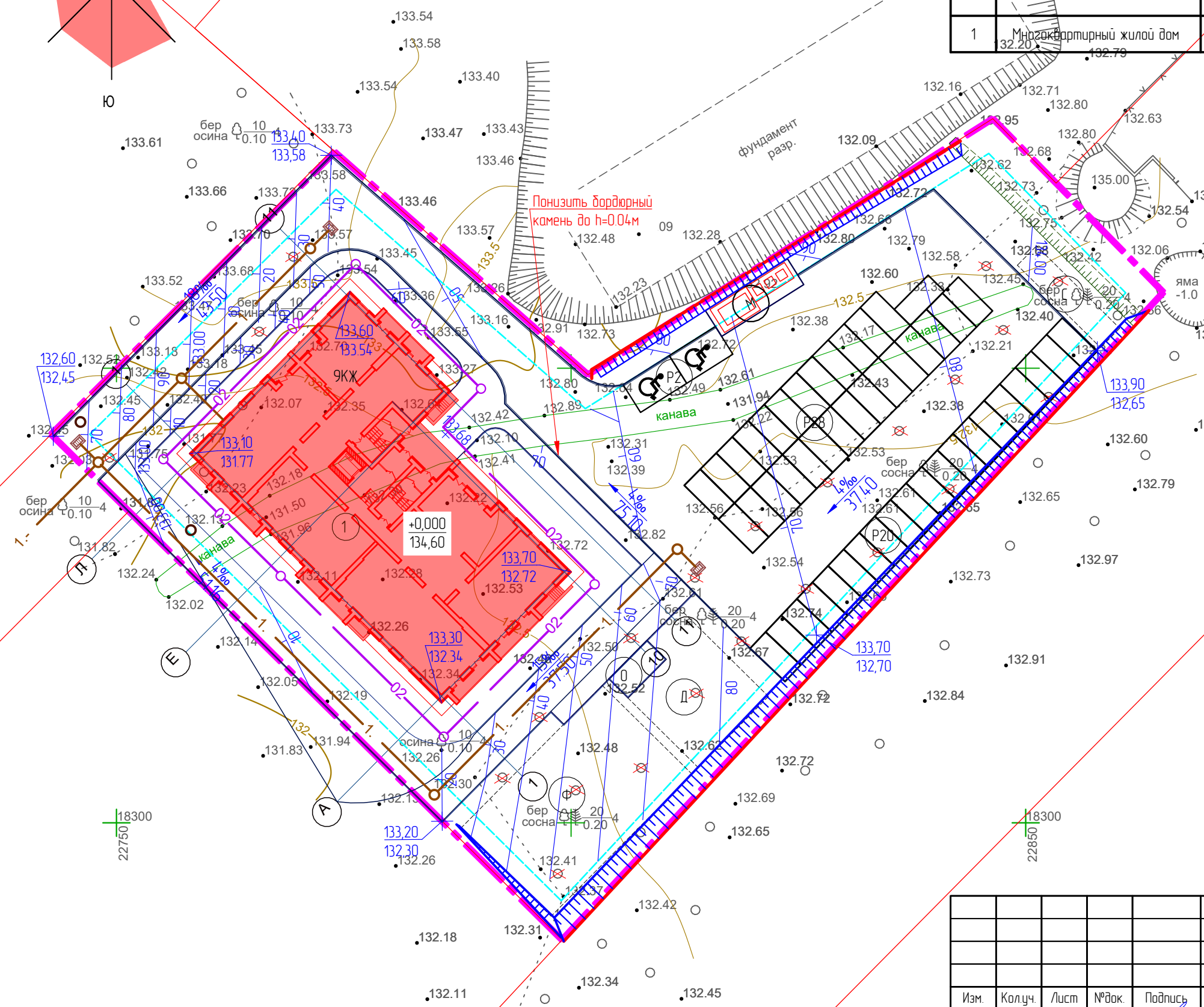
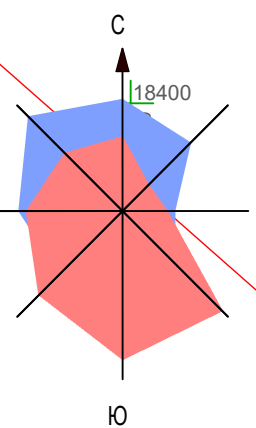
Условное изображение	Наименование
	Проектируемые здания и сооружения
	Проектные горизонтали
	Проектная Черная } Отметки переломных точек
	Уклон
	Расстояние п.м.
	Проектная Черная } Отметки угла здания
	Бортовой бетонный камень
	Откос: насыпь

Устройство пандуса для маломобильных групп населения



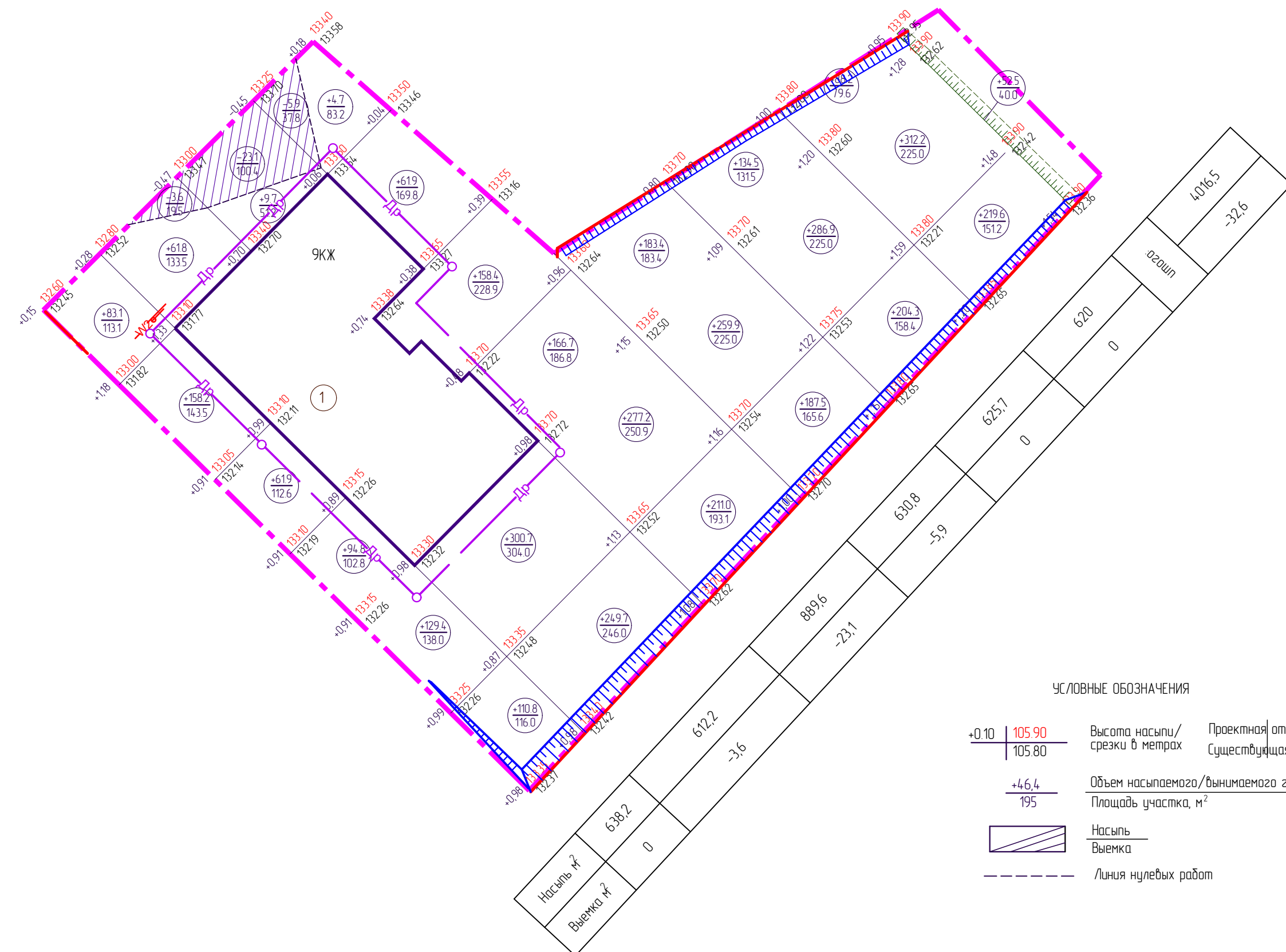
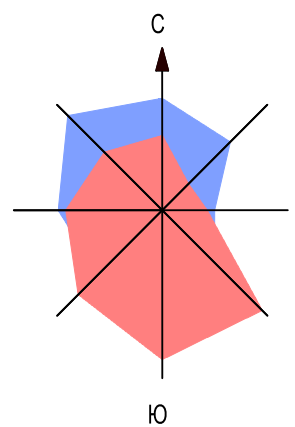
бетонный борт  
БР 100.30.15

08/22 - ПЗУ					
Многоэтажный многоквартирный жилой дом на земельном участке, имеющем местоположение: Российская Федерация, Костромская область, городской округ город Кострома, город Кострома, улица Профсоюзная, кадастровый номер земельного участка 44:27:070401211					
Изм.	Колуч.	Лист	№ док.	Подпись	Дата
Разработал	Туна				
ГАП	Вершинин				
Н. контроль	Волков				
ГИП	Вершинин				
План организации рельефа М 1500				Стадия	Лист
				П	5
				ООО "М11 ПРОЕКТ"	



Примечание:  
1. Вертикальная планировка выполнена методом проектных горизонталей сечением рельефа через 0.10 м.  
2. В местах сопряжения тротуаров с проезжей частью бортовой камень положить плашмя с возвышением над проезжей частью на 0.04 м.

Создано	
Взакончено	
Подпись и дата	
Имя и подпись	



УСЛОВНЫЕ ОБОЗНАЧЕНИЯ

+0.10 | 105.90 | Высота насыпи/ Проектная отметка земли  
 | 105.80 | срезки в метрах | Существующая отметка земли

+46,4 | Объем насыпаемого/вынимаемого грунта, м³  
 | 195 | Площадь участка, м²

Насыпь  
 Выемка

--- Линия нулевых работ

Ведомость объемов земляных масс

Наименование грунта	Количество, м³				Примечание
	Проектные границы		Доп.благоустройство		
	Насыпь (+)	Выемка (-)	Насыпь (+)	Выемка (-)	
1. Планировка территории	4069	32.6			
2. Вытесненный грунт в т.ч. при устройстве:	115.0	1731.7			
а) подземных частей зданий					
б) автомобильных дорог		1503.8			
в) ж.-д путей	-	-			
г) подземных сетей					
д) водоотводных сооружений (засыпка канавы)	115.0				
е) плодородной почвы на участках озеленения		227.9			
3. Грунт для устройства земляного полотна автодорог					
4. Грунт для устройства земляного полотна ж.-д путей	-	-			
5. Грунт для устройства высоких полов зданий и сооружений					
6. Поправка на уплотнение (остаточное разрыхление)	418.4				
7. Недостаток (избыток) пригодного грунта	0.00	2838.1			
8. Грунт, непригодный для устройства насыпи оснований зданий (сооружений), подлежащий удалению с территории					
9. Плодородный грунт. Всего в т.ч.:					
а) используемый для озеленения территории					
б) недостаток (избыток) плодородного грунта					
10. Итого перерабатываемого грунта плодородной почвы на участках	4602.4	2838.1			

Площадь вынимаемого грунта = 60525 м²  
 Площадь насыпного грунта = 3017 м²

Согласовано

Взакон и инв. №

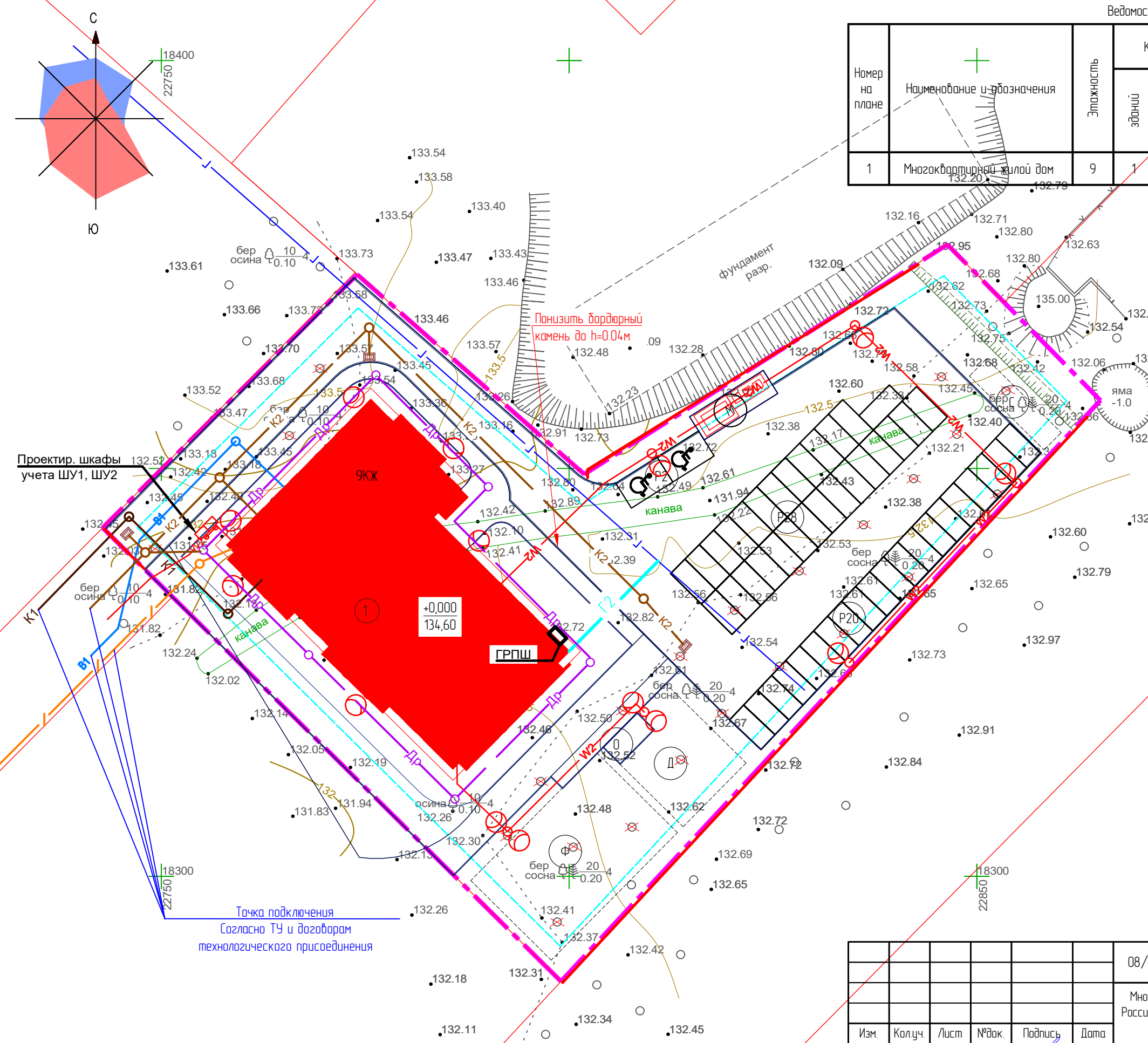
Подпись и дата

Инв. №

08/22 - ПЗУ					
Многоэтажный многоквартирный жилой дом на земельном участке, имеющем местоположение: Российская Федерация, Костромская область, городской округ город Кострома, город Кострома, улица Профсоюзная, кадастровый номер земельного участка 44-27-070401211					
Изм.	Кол.уч.	Лист	№ док.	Подпись	Дата
Разработал		Туна			
ГАП		Вершинин			
Н.контр.		Волков			
ГИП		Вершинин			
План организации рельефа М 1500				Стадия	Лист
				П	6
				ООО "М11 ПРОЕКТ"	



Номер на плане	Наименование и обозначения	Этажность	Количество		Площадь, м <sup>2</sup>				Строительный объем, м <sup>3</sup>		
			зданий	квартир	застройки		общая нормируемая		здания	Всего	
					здания	Всего	здания	квартир			
1	Многоквартирный жилой дом	9	1	90	90	930.71	930.71	6904.38	5049.69	26581.7	26581.7



- Условные обозначения
- K1 — Бытовая канализация
  - K2 — Ливневая канализация
  - B1 — Хоз. питьевой противопожарный водопровод
  - Г — Газопровод среднего давления (ранее запроектированный)
  - — Сети связи
  - W2 — Кабельная линия 0,4кВ
  - ДЖ-1 — Дождеприемная решетка
  - — Светильник NSF-PW7-80-3K-LED (80Вт) на фасаде дома
  - — Светильник NSF-PW7-80-3K-LED (80Вт) на опоре
  - Др — Дренаж
  - Г2 — Газопровод среднего давления

08/22 - ПЗУ					
Многоэтажный многоквартирный жилой дом на земельном участке, имеющем местоположение: Российская Федерация, Костромская область, городской округ город Кострома, город Кострома, улица Профсоюзная, кадастровый номер земельного участка 44:27:0704:01:211					
Изм.	Колуч.	Лист	№ док.	Подпись	Дата
Разработал	Туна			<i>[Signature]</i>	
ГАП	Вершинин			<i>[Signature]</i>	
Н.контр.	Волкоб			<i>[Signature]</i>	
ГИП	Вершинин			<i>[Signature]</i>	
Сводный план инженерных коммуникаций. М 1:500				Стадия	Лист
				П	7
				Листов	
				ООО "М11 ПРОЕКТ"	

Создано	
Введен	
Проверено	
Утверждено	
Исполнено	
Инв. №	
Исполн.	
Дата	
Подпись	
Исполн.	
Дата	
Подпись	
Исполн.	
Дата	
Подпись	