

## ГРАДОСТРОИТЕЛЬНЫЙ ПЛАН ЗЕМЕЛЬНОГО УЧАСТКА

Р Ф - 2 6 - 2 - 3 0 - 0 - 0 0 - 2 0 2 1 - 0 0 0 8

Адрес земельного участка:

**Российская Федерация, Ставропольский край, г. Ессентуки, в восточной части города Ессентуки, вдоль автомобильной дороги Ессентуки-Пятигорск**

Кадастровый номер земельного участка:

**26:30:040402:2064**

Заказчик:

**ООО «Стройинвест»**

г. Ессентуки 2021



## Градостроительный план земельного участка

Градостроительный план земельного участка №

Р Ф - 2 6 - 2 - 3 0 - 0 - 0 0 - 2 0 2 1 - 0 0 0 8

Градостроительный план земельного участка подготовлен на основании

Заявления от ООО «Стройинвест» от 16.02.2021 г. № 98

(реквизиты заявления правообладателя земельного участка, иного лица в случае, предусмотренном частью 1.1 статьи 57.3 Градостроительного кодекса Российской Федерации, с указанием ф.и.о. заявителя – физического лица, либо реквизиты заявления и наименование заявителя – юридического лица о выдаче градостроительного плана земельного участка)

Местонахождение земельного участка:

Российской Федерации

(субъект Российской Федерации)

Ставропольский край

(муниципальный район или городской округ)

г. Ессентуки, в восточной части города Ессентуки, вдоль автомобильной дороги Ессентуки-

Пятигорск

(поселение)

Описание границ земельного участка (образуемого земельного участка):

Обозначение (номер) характерной точки	Перечень координат характерных точек в системе координат, используемой для ведения Единого государственного реестра недвижимости	
	X	Y
1	366649.56	1392359.7
2	366799.7	1392700.18
3	366700.51	1392747.59
4	366697.3	1392754.95
5	366579.88	1392814.82
6	366571.94	1392822.81
7	366564.56	1392799.64
8	366507.78	1392443.33
9	366501.75	1392405.49
10	366626.36	1392366.48

Кадастровый номер земельного участка (при наличии) или в случае, предусмотренном частью 1.1 статьи 57.3 Градостроительного кодекса Российской Федерации, условный номер образуемого земельного участка на основании утвержденных проекта межевания территории и (или) схемы расположения земельного участка или земельных участков на кадастровом плане территории: 26:30:040402:2064

Площадь земельного участка: 80 624,0 кв.м

Информация о расположенных в границах земельного участка объектах капитального строительства: Объекты капитального строительства отсутствуют.

Информация о границах зоны планируемого размещения объекта капитального строительства в соответствии с утвержденным проектом планировки территории (при наличии):



**Проект планировки территории не утвержден**

Обозначение (номер) характерной точки	Перечень координат характерных точек в системе координат, используемой для ведения Единого государственного реестра недвижимости	
	X	Y
-	-	-

Реквизиты проекта планировки территории и (или) проекта межевания территории в случае, если земельный участок расположен в границах территории, в отношении которой утверждены проект планировки территории и (или) проект межевания территории:

**Документация по планировке территории не утверждена**

(указывается в случае, если земельный участок расположен в границах территории, в отношении которой утверждены проект планировки территории и (или) проект межевания территории)

Градостроительный план подготовлен:

Исполняющий обязанности начальника Управления архитектуры и градостроительства администрации города Эссентуки

(ф.и.о., должность уполномоченного лица, наименование органа)



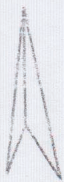
/ Н.С.Кюльбаков /  
(расшифровка подписи)

Дата выдачи

(ДД.ММ.ГГГГ)

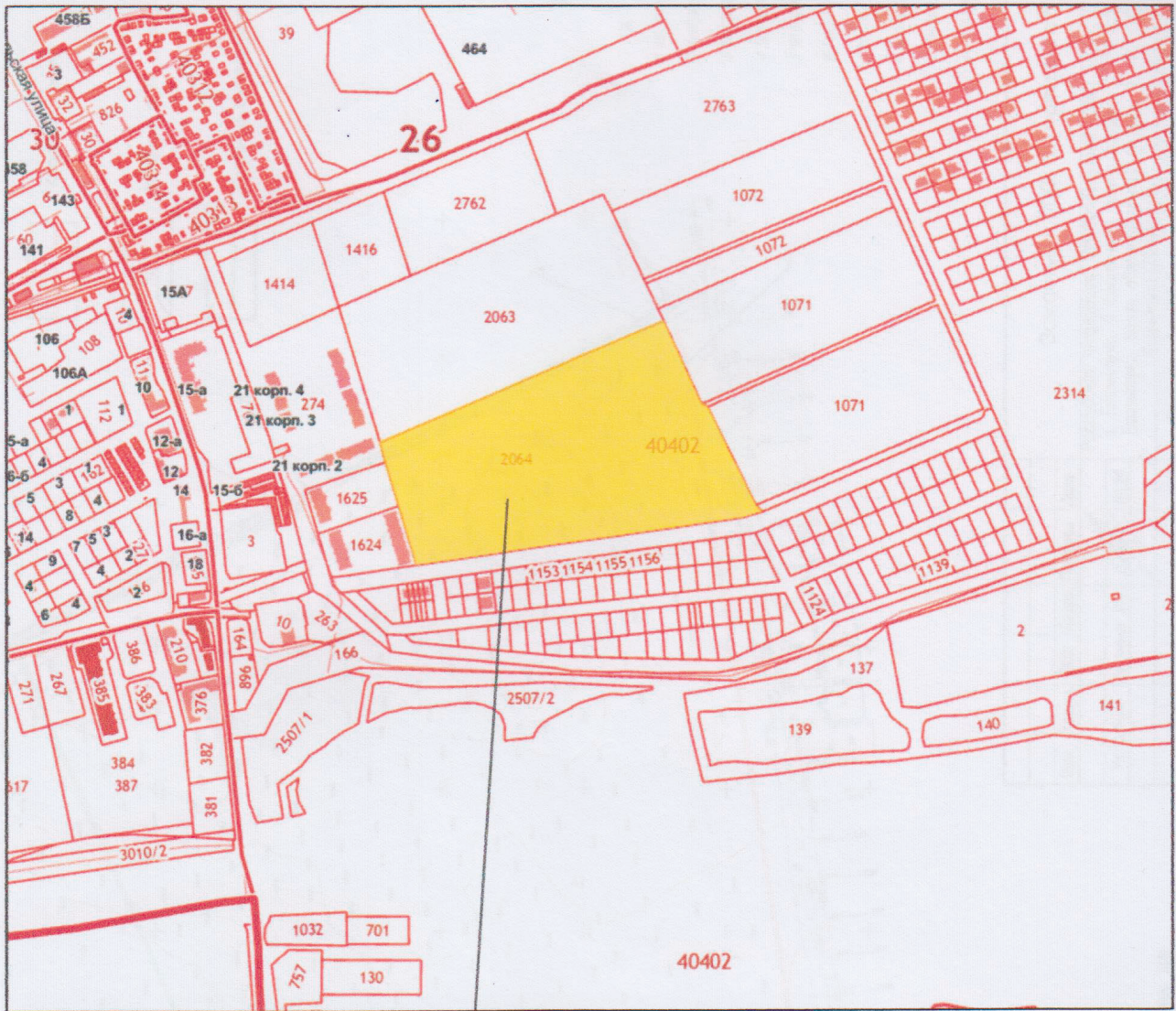
16.02.2021г.





С

# Ситуационный план.



Расположение земельного участка

Кадастровый номер : 26:30:040402:2064

Вид разрешенного использования – для многоквартирной застройки

Площадь земельного участка : 80 624,0 кв.м

Чертеж градостроительного плана земельного участка разработан: УАиГ г. Ессентуки.

Чертеж градостроительного плана земельного участка разработан Выполнен на топографической и картографической основе УАиГ г. Ессентуки.

Заказчик: ООО "Стройинвест"

Изм.	Кол.уч.	Лист	№док.	Подпись	Дата
					02.21

Российская Федерация, Ставропольский край, г. Ессентуки, в восточной части города Ессентуки, вдоль автомобильной дороги Ессентуки–Пятигорск

Лист	Дата	Масштаб
1	02.2021	

СИТУАЦИОННЫЙ ПЛАН.

УАиГ г.Ессентуки

Взам. инв. N

Подпись и дата

Инв. N подл.





Границы земельного участка и его координаты. Красные линии. Объекты капитального строительства.


Условные обозначения

-  "Красная" линия
-  Выноска с № точки
-  Граница земельного участка



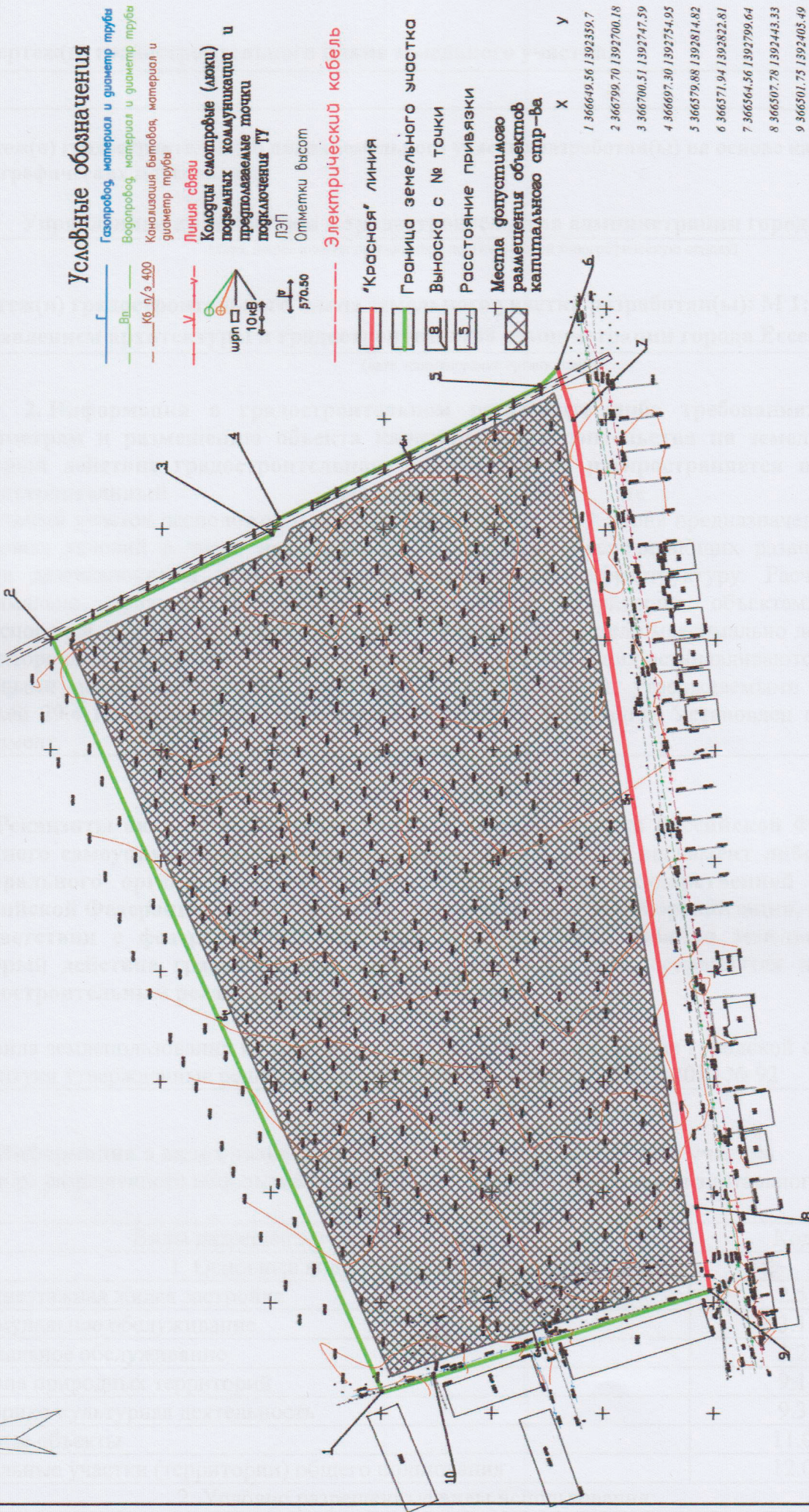
X	Y
1 366649.56	1392359.7
2 366799.70	1392700.18
3 366700.51	1392747.59
4 366697.30	1392754.95
5 366579.88	1392814.82
6 366571.94	1392822.81
7 366564.56	1392799.64
8 366507.78	1392443.33
9 366501.75	1392403.49
10 366626.36	1392366.48

Вид разрешенного использования - для многоквартирной застройки  
 Площадь земельного участка : 80 624,0 кв.м  
 Чертеж градостроительного плана земельного участка разработан: УАИГ г. Ессентуки.  
 Чертеж градостроительного плана земельного участка разработан выполнен на топографической и картографической основе УАИГ г. Ессентуки.

Заказчик: ООО "Стройинвест"					
Изм.	Кол.уч.	Лист	№ док.	Подпись	Дата
	Исполнил	Лягина Я.Е.			02.21
Российская Федерация, Ставропольский край г. Ессентуки, в восточной части города Ессентуки, вдоль автомобильной дороги Ессентуки-Пятигорск					
Границы земельного участка и его координаты. Красные линии. Объекты капитального строительства.					
					Лист
					2
					Дата
					02.2021
					Масштаб
					1:500
					УАИГ г.Ессентуки



Места допустимого размещения объектов капитального строительства. Объекты капитального строительства. Точки подключения технологического присоединения к сетям инженерно-технологического обеспечения.



Вид разрешенного использования - для многоквартирной застройки  
 Площадь земельного участка : 80 624,0 кв.м  
 Чертеж градостроительного плана земельного участка разработан: УАиГ г. Ессентуки.  
 Чертеж градостроительного плана земельного участка разработан Выполнен на топографической и картографической основе УАиГ г. Ессентуки.

Имя	Коп.уч.	Лист	№ док.	Подпись	Дата
Исполнил	Ляпина Я.Е.				02.21
Заказчик: ООО "Стройинвест"					
Российская Федерация, Ставропольский край, Ессентуки, в восточной части города Ессентуки, вдоль автомобильной дороги Ессентуки-Пятигорск					
Места допустимого размещения объектов капитального строительства. Точки подключения технологического присоединения к сетям инженерно-технологического обеспечения.					
Лист	3	Дата	02.2021	Масштаб	1:500
УАиГ г.Ессентуки					



## 1. Чертеж(и) градостроительного плана земельного участка:

Чертеж(и) градостроительного плана земельного участка разработан(ы) на основе картографических и топографических материалов:

Управлением архитектуры и градостроительства администрации города Эссентуки

(дата, наименование организации, подготовившей топографическую основу)

Чертеж(и) градостроительного плана земельного участка разработан(ы): М 1: 500 от 16.02.2021  
Управлением архитектуры и градостроительства администрации города Эссентуки

(дата, наименование организации)

2. Информация о градостроительном регламенте либо требованиях к назначению, параметрам и размещению объекта капитального строительства на земельном участке, на который действие градостроительного регламента не распространяется или для которого градостроительный регламент не устанавливается: Земельный участок расположен в территориальной зоне ПР-1. Зона предназначена для обеспечения правовых условий в части использования территорий, обеспечивающих развитие определенных видов деятельности и объектов, обеспечивающих их инфраструктуру. Расчетные показатели минимально допустимого уровня обеспеченности территории объектами коммунальной, транспортной, социальной инфраструктур и расчетные показатели максимально допустимого уровня территориальной доступности указанных объектов для населения устанавливаются в соответствии с местными нормативами градостроительного проектирования, утверждаемыми в соответствии с статьей 29.4 Градостроительного Кодекса Российской Федерации. Установлен градостроительный регламент.

2.1. Реквизиты акта органа государственной власти субъекта Российской Федерации, органа местного самоуправления, содержащего градостроительный регламент либо реквизиты акта федерального органа государственной власти, органа государственной власти субъекта Российской Федерации, органа местного самоуправления, иной организации, определяющего, в соответствии с федеральными законами, порядок использования земельного участка, на который действие градостроительного регламента не распространяется или для которого градостроительный регламент не устанавливается:

Правила землепользования и застройки муниципального образования городской округ город-курорт Эссентуки утвержденные решением Думы города Эссентуки от 16.10.2019 № 92

## 2.2. Информация о видах разрешенного использования земельного участка

Виды разрешенного использования земельных участков и объектов капитального строительства

Таблица 97.1

Виды разрешенного использования	Код
1. Основные виды разрешенного использования	
Среднеэтажная жилая застройка	2.5
Коммунальное обслуживание	3.1
Социальное обслуживание	3.2
Охрана природных территорий	9.1
Историко-культурная деятельность	9.3
Водные объекты	11.0
Земельные участки (территории) общего пользования	12.0
2. Условно разрешенные виды использования:	
Объекты гаражного назначения	2.7.1



Бытовое обслуживание	3.3
Амбулаторно-поликлиническое обслуживание	3.4.1
Дошкольное, и среднее начальное общее образование	3.5.1
Культурное развитие	3.6
Общественное управление	3.8
Обеспечение деятельности в области гидрометеорологии и смежных с ней областях	3.9.1
Амбулаторное ветеринарное обслуживание	3.10.1
Деловое управление	4.1
Спорт	5.1
Связь	6.8

3. Вспомогательные виды разрешенного использования, допустимые только в качестве дополнительных по отношению к основным видам разрешенного использования и условно разрешенным видам использования и осуществляемые совместно с ними

**2.3. Предельные (минимальные и (или) максимальные) размеры земельного участка и предельные параметры разрешенного строительства, реконструкции объекта капитального строительства, установленные градостроительным регламентом для территориальной зоны, в которой расположен земельный участок:**

Предельные (минимальные и (или) максимальные) размеры земельных участков, в том числе их площадь			Минимальные отступы от границ земельного участка в целях определения мест допустимого размещения зданий, строений, сооружений, за пределами которых запрещено строительство зданий, строений, сооружений	Предельное количество этажей и (или) предельная высота зданий, строений, сооружений	Максимальный процент застройки в границах земельного участка, определяемый как отношение суммарной площади земельного участка, которая может быть застроена, ко всей площади земельного участка	Требования к архитектурным решениям объектов капитального строительства, расположенным в границах территории исторического поселения федерального или регионального значения	Иные показатели
1	2	3	4	5	6	7	8
Длина, м	Ширина, м	Площадь, м <sup>2</sup> или га					
не подлежит установлению	не подлежит установлению	не подлежит установлению	5 м. красная линия, 6 м. от смежных участков	5 эт. / 22 м	не подлежит установлению	Без ограничений	--











### 3. Информация о расположенных в границах земельного участка объектах капитального строительства и объектах культурного наследия

#### 3.1. Объекты капитального строительства

№ Не имеется, --,  
 (согласно чертежу(ам) градостроительного плана) (назначение объекта капитального строительства, этажность, высотность, общая площадь, площадь застройки)  
 инвентаризационный или кадастровый номер --

#### 3.2. Объекты, включенные в единый государственный реестр объектов культурного наследия (памятников истории и культуры) народов Российской Федерации

№ --, Информация отсутствует,  
 (согласно чертежу(ам) градостроительного плана) (назначение объекта культурного наследия, общая площадь, площадь застройки)

---  
 (наименование органа государственной власти, принявшего решение о включении выявленного объекта культурного наследия в реестр, реквизиты этого решения)

регистрационный номер в реестре --- от ---  
 (дата)

4. Информация о расчетных показателях минимально допустимого уровня обеспеченности территории объектами коммунальной, транспортной, социальной инфраструктур и расчетных показателях максимально допустимого уровня территориальной доступности указанных объектов для населения в случае, если земельный участок расположен в границах территории, в отношении которой предусматривается осуществление деятельности по комплексному и устойчивому развитию территории: Не установлено

Информация о расчетных показателях минимально допустимого уровня обеспеченности территории								
Объекты коммунальной инфраструктуры			Объекты транспортной инфраструктуры			Объекты социальной инфраструктуры		
Наименование вида объекта	Единица измерения	Расчетный показатель	Наименование вида объекта	Единица измерения	Расчетный показатель	Наименование вида объекта	Единица измерения	Расчетный показатель
1	2	3	4	5	6	7	8	9
--	--	--	--	--	--	--	--	--

Информация о расчетных показателях максимально допустимого уровня территориальной доступности								
Наименование вида объекта	Единица измерения	Расчетный показатель	Наименование вида объекта	Единица измерения	Расчетный показатель	Наименование вида объекта	Единица измерения	Расчетный показатель
1	2	3	4	5	6	7	8	9
--	--	--	--	--	--	--	--	--

5. Информация об ограничениях использования земельного участка, в том числе, если земельный участок полностью или частично расположен в границах зон с особыми условиями использования территорий:

Зона с особыми условиями использования территорий отсутствует.



**6. Информация о границах зон с особыми условиями использования территорий, если земельный участок полностью или частично расположен в границах таких зон:**

Наименование зоны с особыми условиями использования территории с указанием объекта, в отношении которого установлена такая зона	Перечень координат характерных точек в системе координат, используемой для ведения Единого государственного реестра недвижимости		
	Обозначение (номер) характерной точки	X	Y
1	2	3	4
Информация отсутствует	--	--	--

**7. Информация о границах публичных сервитутов:**                   Информация отсутствует

Обозначение (номер) характерной точки	Перечень координат характерных точек в системе координат, используемой для ведения Единого государственного реестра недвижимости	
	X	Y
--	--	--

**8. Номер и (или) наименование элемента планировочной структуры, в границах которого расположен земельный участок :** не установлено

**9. Информация о технических условиях подключения (технологического присоединения) объектов капитального строительства к сетям инженерно-технического обеспечения, определенных с учетом программ комплексного развития систем коммунальной инфраструктуры поселения, городского округа:** Информация отсутствует

**10. Реквизиты нормативных правовых актов субъекта Российской Федерации, муниципальных правовых актов, устанавливающих требования к благоустройству территории:**

Правила благоустройства и санитарного содержания территорий, организации уборки и обеспечения чистоты и порядка в городе Эссентуки утверждены решением Совета города Эссентуки от 25.05.2012 г. № 45 (с изменениями).

**11. Информация о красных линиях:**

Обозначение (номер) характерной точки	Перечень координат характерных точек в системе координат, используемой для ведения Единого государственного реестра недвижимости	
	X	Y
6	366571.94	1392822.81
7	366564.56	1392799.64
8	366507.78	1392443.33
9	366501.75	1392405.49



## ФГИС ЕГРН

полное наименование органа регистрации прав

Раздел 1

Выписка из Единого государственного реестра недвижимости об объекте недвижимости  
Сведения о характеристиках объекта недвижимости

На основании запроса от 16.02.2021 г., поступившего на рассмотрение 17.02.2021 г., сообщаем, что согласно записям Единого государственного реестра недвижимости:

<b>Земельный участок</b>		
(вид объекта недвижимости)		
Лист № _____ Раздела <b>1</b>	Всего листов раздела <b>1</b> : _____	Всего разделов: _____
17.02.2021 № 99/2021/376272094		
Кадастровый номер:	26:30:040402:2064	
Номер кадастрового квартала:	26:30:040402	
Дата присвоения кадастрового номера:	09.08.2019	
Ранее присвоенный государственный учетный номер:	данные отсутствуют	
Адрес:	Российская Федерация, Ставропольский край, г. Ессентуки, в восточной части города Ессентуки, вдоль автомобильной дороги Ессентуки-Пятигорск	
Площадь:	80624 +/- 99кв. м	
Кадастровая стоимость, руб.:	98208094.4	
Кадастровые номера расположенных в пределах земельного участка объектов недвижимости:	данные отсутствуют	
Кадастровые номера объектов недвижимости, из которых образован объект недвижимости:	26:30:040402:1417	
Кадастровые номера образованных объектов недвижимости:	данные отсутствуют	
Сведения о включении объекта недвижимости в состав предприятия как имущественного комплекса:		
Государственный регистратор		ФГИС ЕГРН
полное наименование должности	подпись	инициалы, фамилия

М.П.



Раздел 1

Выписка из Единого государственного реестра недвижимости об объекте недвижимости  
Сведения о характеристиках объекта недвижимости

Земельный участок		
(вид объекта недвижимости)		
Лист № _____ Раздела <u>1</u>	Всего листов раздела <u>1</u> : _____	Всего разделов: _____
17.02.2021 № 99/2021/376272094		
Кадастровый номер:		26:30:040402:2064
Категория земель:	Земли населённых пунктов	
Виды разрешенного использования:	под строительство многоквартирных жилых домов от 3 до 9 этажей, находящиеся в зоне "Ж-3"	
Сведения о кадастровом инженере:	Сергеева Ольга Анатольевна №26-10-71, ООО "Городское земельное бюро"	
Сведения о лесах, водных объектах и об иных природных объектах, расположенных в пределах земельного участка:	данные отсутствуют	
Сведения о том, что земельный участок полностью или частично расположен в границах зоны с особыми условиями использования территории или территории объекта культурного наследия	данные отсутствуют	
Сведения о том, что земельный участок расположен в границах особой экономической зоны, территории опережающего социально-экономического развития, зоны территориального развития в Российской Федерации, игровой зоны:	данные отсутствуют	
Сведения о том, что земельный участок расположен в границах особо охраняемой природной территории, охотничьих угодий, лесничеств, лесопарков:	данные отсутствуют	
Сведения о результатах проведения государственного земельного надзора:	данные отсутствуют	
Сведения о расположении земельного участка в границах территории, в отношении которой утвержден проект межевания территории:	данные отсутствуют	
Государственный регистратор		ФГИС ЕГРН
полное наименование должности	подпись	инициалы, фамилия

М.П.



Раздел 1

Выписка из Единого государственного реестра недвижимости об объекте недвижимости  
Сведения о характеристиках объекта недвижимости

<b>Земельный участок</b>		
(вид объекта недвижимости)		
Лист № <u>    </u> Раздела <u>1</u>	Всего листов раздела <u>1</u> : <u>    </u>	Всего разделов: <u>    </u>
17.02.2021 № 99/2021/376272094		
Кадастровый номер:		26:30:040402:2064
Условный номер земельного участка:	данные отсутствуют	
Сведения о принятии акта и (или) заключении договора, предусматривающих предоставление в соответствии с земельным законодательством исполнительным органом государственной власти или органом местного самоуправления находящегося в государственной или муниципальной собственности земельного участка для строительства наемного дома социального использования или наемного дома коммерческого использования:	данные отсутствуют	
Сведения о том, что земельный участок или земельные участки образованы на основании решения об изъятии земельного участка и (или) расположенного на нем объекта недвижимости для государственных или муниципальных нужд:	данные отсутствуют	
Сведения о том, что земельный участок образован из земель или земельного участка, государственная собственность на которые не разграничена:	данные отсутствуют	
Сведения о наличии земельного спора о местоположении границ земельных участков:	данные отсутствуют	
Статус записи об объекте недвижимости:	Сведения об объекте недвижимости имеют статус "актуальные"	
Особые отметки:	Для данного земельного участка обеспечен доступ посредством земельного участка (земельных участков) с кадастровым номером (кадастровыми номерами) 26:30:040402:1093, 26:30:040402:1094, 26:30:040402:1095, 26:30:000000:52. Посредством данного земельного участка обеспечен доступ к земельному участку (земельным участкам) с кадастровым номером (кадастровыми номерами) 26:30:040402:2063. Сведения о видах разрешенного использования имеют статус «Актуальные незасвидетельствованные». Право (ограничение права, обременение объекта недвижимости) зарегистрировано на данный объект недвижимости с видами разрешенного использования «Для иных видов использования, характерных для населенных пунктов». Сведения необходимые для заполнения раздела 4 отсутствуют. Сведения необходимые для заполнения раздела 4.1 отсутствуют. Сведения необходимые для заполнения раздела 4.2 отсутствуют.	
Получатель выписки:	АДМИНИСТРАЦИЯ ГОРОДСКОГО ОКРУГА ГОРОД-КУРОРТ ЕССЕНТУКИ	
Государственный регистратор		ФГИС ЕГРН
полное наименование должности	подпись	инициалы, фамилия

М.П.



Раздел 2

Выписка из Единого государственного реестра недвижимости об объекте недвижимости  
Сведения о зарегистрированных правах

Земельный участок	
(вид объекта недвижимости)	
Лист № <u>    </u> Раздела <u>2</u>	Всего листов раздела <u>2</u> : <u>    </u>
17.02.2021 № 99/2021/376272094	Всего разделов: <u>    </u>
Кадастровый номер:	26:30:040402:2064
1. Правообладатель (правообладатели):	1.1. Общество с ограниченной ответственностью "Стройинвест", ИНН: 2632068374
2. Вид, номер и дата государственной регистрации права:	2.1. Собственность, № 26:30:040402:2064-26/015/2019-1 от 12.08.2019
3. Ограничение прав и обременение объекта недвижимости:	не зарегистрировано
4. Договоры участия в долевом строительстве:	не зарегистрировано
5. Заявленные в судебном порядке права требования:	данные отсутствуют
6. Сведения о возражении в отношении зарегистрированного права:	данные отсутствуют
7. Сведения о наличии решения об изъятии объекта недвижимости для государственных и муниципальных нужд:	данные отсутствуют
8. Сведения о невозможности государственной регистрации без личного участия правообладателя или его законного представителя:	
9. Правопритязания и сведения о наличии поступивших, но не рассмотренных заявлений о проведении государственной регистрации права (перехода, прекращения права), ограничения права или обременения объекта недвижимости, сделки в отношении объекта недвижимости:	данные отсутствуют
10. Сведения об осуществлении государственной регистрации сделки, права, ограничения права без необходимого в силу закона согласия третьего лица, органа:	данные отсутствуют
11. Сведения о невозможности государственной регистрации перехода, прекращения, ограничения права на земельный участок из земель сельскохозяйственного назначения:	

Государственный регистратор	ФГИС ЕГРН
полное наименование должности	подпись
	инициалы, фамилия

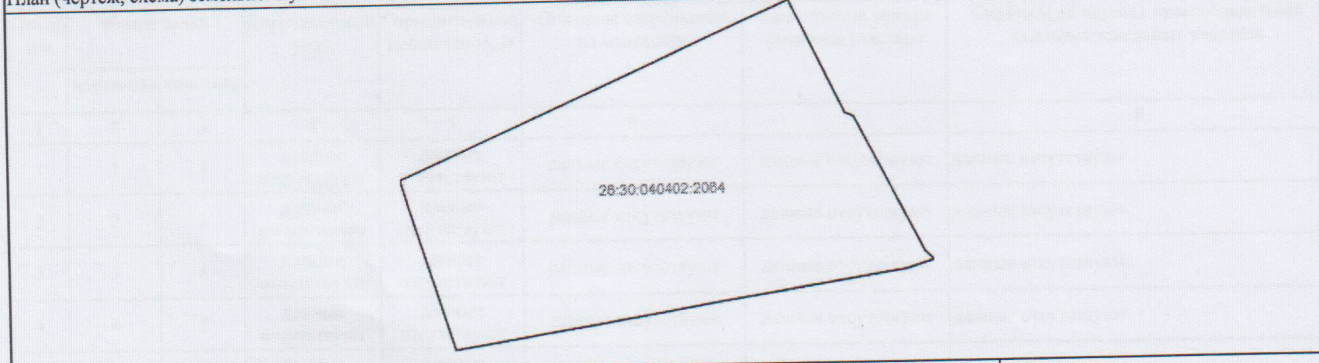
М.П.



Выписка из Единого государственного реестра недвижимости об объекте недвижимости  
**Описание местоположения земельного участка**

<b>Земельный участок</b>			
<small>(вид объекта недвижимости)</small>			
Лист №	Раздела <b>3</b>	Всего листов раздела <b>3</b> : ____	Всего разделов: ____
17.02.2021 № 99/2021/376272094		Всего листов выписки: ____	
Кадастровый номер:		26:30:040402:2064	

План (чертеж, схема) земельного участка



Масштаб 1: данные отсутствуют	Условные обозначения:		
-------------------------------	-----------------------	--	--

Государственный регистратор		ФГИС ЕГРН
полное наименование должности	подпись	инициалы, фамилия

М.П.



Раздел 3.1

Выписка из Единого государственного реестра недвижимости об объекте недвижимости  
Описание местоположения земельного участка

<b>Земельный участок</b>			
(вид объекта недвижимости)			
Лист № <u>    </u> Раздела <u>3.1</u>	Всего листов раздела <u>3.1</u> : <u>    </u>	Всего разделов: <u>    </u>	Всего листов выписки: <u>    </u>
17.02.2021 № 99/2021/376272094			
Кадастровый номер:		26:30:040402:2064	

Описание местоположения границ земельного участка							
Номер п/п	Номер точки		Дирекционный угол	Горизонтальное проложение, м	Описание закрепления на местности	Кадастровые номера смежных участков	Сведения об адресах правообладателей смежных земельных участков
	начальная	конечная					
1	2	3	4	5	6	7	8
1	1	2	данные отсутствуют	данные отсутствуют	данные отсутствуют	данные отсутствуют	данные отсутствуют
2	2	3	данные отсутствуют	данные отсутствуют	данные отсутствуют	данные отсутствуют	данные отсутствуют
3	3	4	данные отсутствуют	данные отсутствуют	данные отсутствуют	данные отсутствуют	данные отсутствуют
4	4	5	данные отсутствуют	данные отсутствуют	данные отсутствуют	данные отсутствуют	данные отсутствуют
5	5	6	данные отсутствуют	данные отсутствуют	данные отсутствуют	данные отсутствуют	данные отсутствуют
6	6	7	данные отсутствуют	данные отсутствуют	данные отсутствуют	данные отсутствуют	данные отсутствуют
7	7	8	данные отсутствуют	данные отсутствуют	данные отсутствуют	данные отсутствуют	данные отсутствуют
8	8	9	данные отсутствуют	данные отсутствуют	данные отсутствуют	данные отсутствуют	данные отсутствуют
9	9	10	данные отсутствуют	данные отсутствуют	данные отсутствуют	данные отсутствуют	данные отсутствуют
10	10	1	данные отсутствуют	данные отсутствуют	данные отсутствуют	данные отсутствуют	данные отсутствуют

Государственный регистратор		ФГИС ЕГРН
полное наименование должности	подпись	инициалы, фамилия

М.П.



Раздел 3.2

Выписка из Единого государственного реестра недвижимости об объекте недвижимости  
Описание местоположения земельного участка

<b>Земельный участок</b>			
(вид объекта недвижимости)			
Лист №	Раздела <b>3.2</b>	Всего листов раздела <b>3.2</b> :	Всего разделов: _____
17.02.2021 № 99/2021/376272094		Всего листов выписки: _____	
Кадастровый номер:		26:30:040402:2064	

Сведения о характерных точках границы земельного участка				
Система координат: МСК-26 от СК-95, зона 1				
Зона №				
Номер точки	Координаты		Описание закрепления на местности	Средняя квадратическая погрешность определения координат характерных точек границ земельного участка, м
	X	Y		
1	2	3	4	5
1	366649.56	1392359.7	данные отсутствуют	0.1
2	366799.7	1392700.18	данные отсутствуют	0.1
3	366700.51	1392747.59	данные отсутствуют	0.1
4	366697.3	1392754.95	данные отсутствуют	0.1
5	366579.88	1392814.82	данные отсутствуют	0.1
6	366571.94	1392822.81	данные отсутствуют	0.1
7	366564.56	1392799.64	данные отсутствуют	0.1
8	366507.78	1392443.33	данные отсутствуют	0.1
9	366501.75	1392405.49	данные отсутствуют	0.1
10	366626.36	1392366.48	данные отсутствуют	0.1

Государственный регистратор		ФГИС ЕГРН
полное наименование должности	подпись	инициалы, фамилия

М.П.