

Градостроительный план земельного участка №

РФ - 36 - 2 - 02 - 0 - 00 - 2023 - 0267 - 0

Градостроительный план земельного участка подготовлен на основании заявления
от « » 2023 г.Копенкиной Инны Владимировны, действующей по доверенности в интересах
Общества с ограниченной ответственностью Специализированный застройщик
«ИНСТЕП.КРАСНОЗНАМЕННАЯ».(реквизиты заявления правообладателя земельного участка, иного лица в случае, предусмотренном частью 1.1 статьи 57.3
Градостроительного кодекса Российской Федерации, с указанием ф.и.о. заявителя - физического лица, либо реквизиты заявления и
наименование заявителя - юридического лица о выдаче градостроительного плана земельного участка)

Местонахождение земельного участка:

Воронежская область

(субъект Российской Федерации)

городской округ город Воронеж, по ул. Краснознаменная

(муниципальный район или городской округ)

(поселение)

Описание границ земельного участка (образуемого земельного участка):

Обозначение (номер) характерной точки	Перечень координат характерных точек в системе координат, используемой для ведения Единого государственного реестра недвижимости	
	X	Y
1	511499,1	1298501,75
2	511524,8	1298521,67
3	511563,69	1298537,58
4	511562,58	1298551,65
5	511582,8	1298553,26
6	511581,11	1298585,68
7	511599,13	1298608,81
8	511590,43	1298645,33
9	511523,62	1298623,32
10	511508,06	1298616,97
11	511489,09	1298606,9
12	511450,38	1298578,06
13	511442,02	1298568,7
1	511481,95	1298546
2	511477,52	1298554,97
3	511469,45	1298550,99
4	511473,88	1298542,02

Кадастровый номер земельного участка (при наличии) или в случае, предусмотренном
частью 1.1 статьи 57.3 Градостроительного кодекса Российской Федерации, условный номер
образуемого земельного участка на основании утвержденных проекта межевания
территории и (или) схемы расположения земельного участка или земельных участков на

кадастровом плане территории 36:34:0403018:758

Площадь земельного участка 12066 кв.м.

Информация о расположенных в границах земельного участка объектах капитального строительства – объекты капитального строительства отсутствуют

Информация о границах зоны планируемого размещения объекта капитального строительства в соответствии с утвержденным проектом планировки территории (при наличии) проект детальной планировки не утвержден

Обозначение (номер) характерной точки	Перечень координат характерных точек в системе координат, используемой для ведения Единого государственного реестра недвижимости	
	X	Y
-	-	-

Реквизиты проекта планировки территории и (или) проекта межевания территории в случае, если земельный участок расположен в границах территории, в отношении которой утверждены проект планировки территории и (или) проект межевания территории документация по планировке территории не утверждена

(указывается в случае, если земельный участок расположен в границах территории в отношении которой утверждены проект планировки территории и(или) проект межевания территории)

Градостроительный план подготовлен управлением главного архитектора администрации городского округа город Воронеж

(ф.и.о., должность уполномоченного лица, наименование органа)

М.П.



(Handwritten signature)

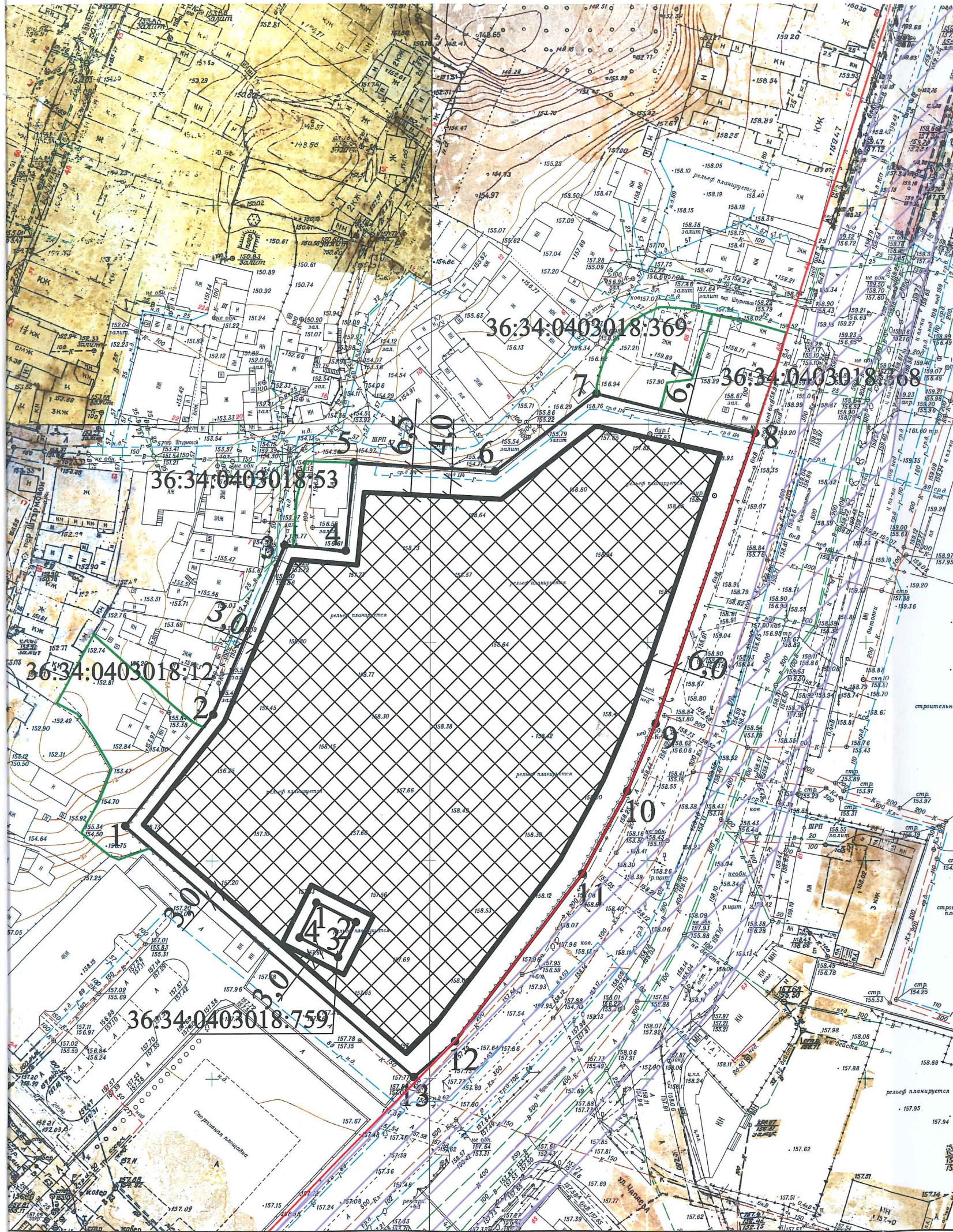
(подпись)

/Заместитель руководителя
управления Я.А. Азаркова /








(расшифровка подписи)

Дата выдачи « 18 » 05 2023 г.
(ДД) (ММ) (ГГГГ)

Чертеж градостроительного плана земельного участка



Условные обозначения:

-  - границы, в пределах которых разрешается строительство объектов капитального строительства (при условии соблюдения требований технических регламентов о пожарной безопасности, требований норм по теплоизоляции, освещенности, требований СП 42.13330.2016 "Свод правил. Градостроительство. Планировка и застройка городских и сельских поселений. Актуализированная редакция СНиП 2.07.01-89*", нормативов градостроительного проектирования и регионального норматива градостроительного проектирования Воронежской области) (не является площадью застройки, площадь застройки определяется с учетом действующих нормативов)
-  - граница земельного участка
-  - линия минимального отступа от границ земельных участков, в пределах которой разрешается строительство объектов капитального строительства (при условии соблюдения требований технических регламентов о пожарной безопасности, требований норм по теплоизоляции, освещенности, требований СП 42.13330.2016 "Свод правил. Градостроительство. Планировка и застройка городских и сельских поселений. Актуализированная редакция СНиП 2.07.01-89*", нормативов градостроительного проектирования и регионального норматива градостроительного проектирования Воронежской области)
-  - угол поворота границ земельного участка
-  - смежные земельные участки
-  - красная линия
-  - согласно решения Воронежской городской Думы от 25.12.2020 №137- V "Об утверждении Генерального плана городского округа город Воронеж на 2021-2041 годы" функциональная зона 0039 - "Зона магистральной улично-дорожной сети"


В соответствии с требованиями СП 4.13130 "Системы противопожарной защиты. Ограничение распространения пожара на объектах защиты. Требования к объемно-планировочным и конструктивным решениям" необходимо обеспечить соблюдение минимальных противопожарных расстояний между зданиями, строениями, сооружениями.

Информация и точки подключения (технологического присоединения) объектов капитального строительства к сетям инженерно-технического обеспечения отсутствует (в отношении теплоснабжения, газоснабжения, водоотведения, водоснабжения и линии электросвязи).

При размещении объектов, необходимо учитывать, что части земельного участка ограничены в использовании в отношении охранных зон сетей инженерно-технического обеспечения, в связи с чем необходимо получение соответствующих согласований собственников и балансодержателей, а также получение технических условий на вынос сетей, в случае строительства в охранных зонах. Размер охранный зоны и линию отступа застройки при проектировании и строительстве необходимо дополнительно согласовывать с собственниками и балансодержателями сети.

В соответствии с картами зон с особыми условиями использования, утвержденными в составе Правил землепользования и застройки, земельный участок полностью расположен в границах приаэродромной территории аэродрома "Придача", в связи с чем необходимо учитывать соответствующие ограничения к земельному участку и объектам капитального строительства.

Чертеж градостроительного плана земельного участка разработан на топографической основе, выполненной ООО "Геоцентр" 04.2023
Чертеж градостроительного плана земельного участка разработан Управлением главного архитектора 05.2023

Городской округ город Воронеж, ул. Краснознаменная								
Изм.	Кол.уч.	Лист	N док.	Подпись	Дата			
								
Зам.руководителя УГА	Агаркова Я.А.	Градостроительный план			Стадия	Лист	Листов	
Исполнитель	Дмитриева В.А.					1	1	
Градостроительный план земельного участка площадь 12066 кв.м кадастровый номер 36:34:0403018:758 М 1:1000						Управление главного архитектора		

2. Информация о градостроительном регламенте либо требованиях к назначению, параметрам и размещению объекта капитального строительства на земельном участке, на который действие градостроительного регламента не распространяется или для которого градостроительный регламент не устанавливается. Земельный участок расположен в территориальной зоне ОДМ - Зона смешанной общественно-деловой застройки. Установлен градостроительный регламент. Согласно выписке из Единого реестра недвижимости об объекте недвижимости разрешенное использование рассматриваемого земельного участка — многоэтажная жилая застройка (высотная застройка). Согласно решения Воронежской городской Думы от 25.12.2020 № 137-V «Об утверждении Генерального плана городского округа город Воронеж на 2021-2041 годы» рассматриваемый земельный участок расположен в функциональной зоне 1060 (код объекта 701010200) - «Зона смешанной и общественно-деловой застройки» (планируемый фонд функциональной зоны (тыс.кв.м) 39,10).

2.1. Реквизиты акта органа государственной власти субъекта Российской Федерации, органа местного самоуправления, содержащего градостроительный регламент либо реквизиты акта федерального органа государственной власти, органа государственной власти субъекта Российской Федерации, органа местного самоуправления, иной организации, определяющего, в соответствии с федеральными законами, порядок использования земельного участка, на который действие градостроительного регламента не распространяется или для которого градостроительный регламент не устанавливается Решение Воронежской городской Думы от 20.04.2022 № 466-V «Об утверждении Правил землепользования и застройки городского округа город Воронеж» (далее — Правила).

2.2. Информация о видах разрешенного использования земельного участка

— основные виды разрешенного использования земельного участка:

2.1.1 Малоэтажная многоквартирная жилая застройка

2.3 Блокированная жилая застройка

2.5 Среднеэтажная жилая застройка

2.6 Многоэтажная жилая застройка (высотная застройка)

2.7.1 Хранение автотранспорта

2.7.2 Размещение гаражей для собственных нужд

3.1.1 Предоставление коммунальных услуг

3.1.2 Административные здания организаций, обеспечивающих предоставление коммунальных услуг

3.2.1 Дома социального обслуживания

3.2.2 Оказание социальной помощи населению

3.2.3 Оказание услуг связи

3.2.4 Общежития

3.3 Бытовое обслуживание

3.4.1 Амбулаторно-поликлиническое обслуживание

3.4.2 Стационарное медицинское обслуживание

3.5.1 Дошкольное, начальное и среднее общее образование

3.5.2 Среднее и высшее профессиональное образование

3.6.1 Объекты культурно-досуговой деятельности

- 3.6.2 Парки культуры и отдыха
 - 3.6.3 Цирки и зверинцы
 - 3.7.1 Осуществление религиозных обрядов
 - 3.7.2 Религиозное управление и образование
 - 3.8.1 Государственное управление
 - 3.8.2 Представительская деятельность
 - 3.9.1 Обеспечение деятельности в области гидрометеорологии и смежных с ней областях
 - 3.9.2 Проведение научных исследований
 - 3.9.3 Проведение научных испытаний
 - 3.10.1 Амбулаторное ветеринарное обслуживание
 - 4.1 Деловое управление
 - 4.2 Объекты торговли (торговые центры, торгово-развлекательные центры (комплексы))
 - 4.3 Рынки
 - 4.4 Магазины
 - 4.5 Банковская и страховая деятельность
 - 4.6 Общественное питание
 - 4.7 Гостиничное обслуживание
 - 4.8.1 Развлекательные мероприятия
 - 4.9 Служебные гаражи
 - 4.9.2. Стоянка транспортных средств
 - 5.1.1 Обеспечение спортивно-зрелищных мероприятий
 - 5.1.2 Обеспечение занятий спортом в помещениях
 - 5.1.3 Площадки для занятий спортом
 - 8.3 Обеспечение внутреннего правопорядка
 - 9.3 Историко-культурная деятельность
 - 12.0.1 Улично-дорожная сеть
 - 12.0.2 Благоустройство территории
- условно разрешенные виды использования земельного участка:**
- 2.1 Для индивидуального жилищного строительства
 - 4.8.2 Проведение азартных игр
 - 4.10 Выставочно-ярмарочная деятельность
 - 5.1.4 Оборудованные площадки для занятий спортом
 - 5.1.7 Спортивные базы
 - 5.2.1 Туристическое обслуживание
 - 6.8 Связь
 - 6.9 Склады
 - 6.9.1 Складские площадки
 - 6.12 Научно-производственная деятельность

7.1.1 Железнодорожные пути

7.1.2 Обслуживание железнодорожных перевозок

7.2.2 Обслуживание перевозок пассажиров

7.2.3 Стоянки транспорта общего пользования

7.4 Воздушный транспорт

2.3. Предельные (минимальные и (или) максимальные) размеры земельного участка и предельные параметры разрешенного строительства, реконструкции объекта капитального строительства, установленные градостроительным регламентом для территориальной зоны, в которой расположен земельный участок:

Предельные (минимальные и (или) максимальные) размеры земельных участков, в том числе их площадь			Минимальные отступы от границ земельного участка в целях определения мест допустимого размещения зданий, строений, сооружений, за пределами которых запрещено строительство зданий, строений, сооружений	Предельное количество этажей и(или) предельная высота зданий, строений, сооружений	Максимальный процент застройки в границах земельного участка, определяемый как отношение суммарной площади земельного участка, которая может быть застроена, ко всей площади земельного участка	Требования к архитектурным решениям объектов капитального строительства, расположенным в границах территории исторического поселения федерального или регионального значения	Иные показатели
Длина, м	Ширина, м	Площадь, м ² или га					
1	2	3	4	5	6	7	8
-	-	<p>Для видов разрешенного использования указанных в п. 2.2:</p> <p>2.1.1 мин. - 600, макс. - н.у.;</p> <p>2.3 мин. - 300, макс. - 800;</p> <p>2.5 мин. - 600, макс. - н.у.;</p> <p>2.6 мин. - н.у., макс. - н.у.;</p> <p>2.7.1 мин. - 150, макс. - н.у.;</p> <p>2.7.2 мин. - н.у., макс. - н.у.;</p> <p>3.1.1 мин. - н.у., макс. - н.у.;</p> <p>3.1.2 мин. - н.у., макс. - 10000;</p> <p>3.2.1 мин. - н.у., макс. - н.у.;</p> <p>3.2.2 мин. - 800, макс. - н.у.;</p> <p>3.2.3 мин. - 600, макс. - н.у.;</p> <p>3.2.4 мин. - н.у., макс. - н.у.;</p> <p>3.3 мин. - 600, макс. - н.у.;</p> <p>3.4.1 мин. - н.у., макс. - н.у.;</p> <p>3.4.2 мин. - н.у., макс. - н.у.;</p> <p>3.5.1 мин. - н.у., макс. - н.у.;</p> <p>3.5.2 мин. - 800, макс. - н.у.;</p> <p>3.6.1 мин. - 800, макс. - н.у.;</p> <p>3.6.2 мин. - н.у., макс. - н.у.;</p> <p>3.6.3 мин. - 800, макс. - н.у.;</p> <p>3.7.1 мин. - н.у., макс. - н.у.;</p> <p>3.7.2 мин. - н.у., макс. - н.у.;</p>	<p>С учетом п. 7.1 статьи 22 Правил землепользования и застройки:</p> <p>для жилой застройки — для жилой застройки (виды разрешенного использования с кодами 2.1, 2.1.1, 2.2, 2.3, 2.5, 2.6 в соответствии с Классификатором видов разрешенного использования) – 3 м; для новой многоэтажной многоквартирной застройки с квартирами на первых этажах при наличии красной линии магистральных улиц - 6 м от красной линии</p> <p>для прочих объектов — 3 м.</p>	<p>Для видов разрешенного использования указанных в п. 2.2 предельная высота зданий, строений, сооружений, м:</p> <p>2.1.1 - 20;</p> <p>2.3 - 20;</p> <p>2.5 - 30;</p> <p>2.6 - н.у.;</p> <p>2.7.1 - н.у.;</p> <p>2.7.2 - н.у.;</p> <p>3.1.1 - н.у.;</p> <p>3.1.2 - 30;</p> <p>3.2.1 - 25;</p> <p>3.2.2 - 30;</p> <p>3.2.3 - н.у.;</p> <p>3.2.4 - н.у.;</p> <p>3.3 - 30;</p> <p>3.4.1 - н.у.;</p> <p>3.4.2 - н.у.;</p> <p>3.5.1 - 25;</p> <p>3.5.2 - н.у.;</p> <p>3.6.1 - н.у.;</p> <p>3.6.2 - н.у.;</p> <p>3.6.3 - н.у.;</p> <p>3.7.1 - н.у.;</p> <p>3.7.2 - н.у.;</p> <p>3.8.1 - н.у.;</p> <p>3.8.2 - н.у.;</p> <p>3.9.1 - н.у.;</p> <p>3.9.2 - н.у.;</p> <p>3.9.3 - н.у.;</p> <p>3.10.1 - н.у.;</p> <p>4.1 - н.у.;</p> <p>4.2 - 30;</p> <p>4.3 - 15;</p> <p>4.4 - 30;</p> <p>4.5 - н.у.;</p> <p>4.6 - 30;</p> <p>4.7 - н.у.;</p> <p>4.8.1 - 30;</p> <p>4.9 - 30;</p> <p>4.9.2 - н.у.</p> <p>5.1.1 - н.у.;</p> <p>5.1.2 - н.у.;</p> <p>5.1.3 - н.у.;</p> <p>8.3 - н.у.;</p> <p>9.3 - н.у.;</p> <p>12.0.1 - н.у.;</p> <p>12.0.2 - н.у.;</p> <p>2.1 - 20;</p> <p>4.8.2 - 15;</p> <p>4.10 - 15;</p> <p>5.1.4 - н.у.;</p> <p>5.1.7 - н.у.;</p> <p>5.2.1 - н.у.;</p>	<p>Для видов разрешенного использования указанных в п. 2.2:</p> <p>2.1.1 - 45;</p> <p>2.3 - 50;</p> <p>2.5 - 40;</p> <p>2.6 - 33;</p> <p>2.7.1 - н.у.;</p> <p>2.7.2 - н.у.;</p> <p>3.1.1 - 90;</p> <p>3.1.2 - 70;</p> <p>3.2.1 - н.у.;</p> <p>3.2.2 - 40;</p> <p>3.2.3 - 45;</p> <p>3.2.4 - 33;</p> <p>3.3 - 45;</p> <p>3.4.1 - н.у.;</p> <p>3.4.2 - н.у.;</p> <p>3.5.1 - н.у.;</p> <p>3.5.2 - 40;</p> <p>3.6.1 - 40;</p> <p>3.6.2 - 5;</p> <p>3.6.3 - 40;</p> <p>3.7.1 - н.у.;</p> <p>3.7.2 - н.у.;</p> <p>3.8.1 - 40;</p> <p>3.8.2 - 40;</p> <p>3.9.1 - н.у.;</p> <p>3.9.2 - 45;</p> <p>3.9.3 - 45;</p> <p>3.10.1 - 40;</p> <p>4.1 - 70;</p> <p>4.2 - 45;</p> <p>4.3 - 45;</p> <p>4.4 - 45;</p> <p>4.5 - 45;</p> <p>4.6 - 45;</p> <p>4.7 - 33;</p> <p>4.8.1 - 45;</p> <p>4.9 - 70;</p> <p>4.9.2 - н.у.;</p> <p>5.1.1 - 40;</p> <p>5.1.2 - 40;</p> <p>5.1.3 - н.у.;</p> <p>8.3 - 40;</p> <p>9.3 - н.у.;</p> <p>12.0.1 - н.у.;</p> <p>12.0.2 - н.у.;</p> <p>2.1 - 50;</p> <p>4.8.2 - 45;</p> <p>4.10 - 45;</p> <p>5.1.4 - н.у.;</p> <p>5.1.7 - н.у.;</p> <p>5.2.1 - н.у.;</p> <p>6.8 - н.у.;</p> <p>6.9 - 50;</p> <p>6.9.1 - 0;</p> <p>6.12 - 45;</p> <p>7.1.1 - н.у.;</p>	<p>Архитектурно-строительные требования зоны ОДМ:</p> <p>1. Планировочное решение застройки должно соответствовать требованиям технических регламентов о пожарной безопасности, требованиям норм по инсоляции и естественной освещенности. Не допускается устройство транзитных проездов на дворовой территории жилых домов. В условиях реконструкции - допускается только при условии установления сервитута/публичного сервитута. Планировочное решение в условиях реконструкции должно формировать буферные зоны между участками многоэтажной и индивидуальной жилой застройки.</p> <p>2. Паркирование и хранение транспорта в соответствии с пунктом 9 статьи 22 Правил.</p> <p>3. Блокировка: допускается браунмаузрная застройка.</p> <p>4. Ограждения. Тип ограждения земельных участков со стороны улиц и его высота должны соответствовать требованиям, установленным Правилами благоустройства территорий городского округа город Воронеж.</p> <p>5. Размещение объектов местного значения: в соответствии с местными нормативами градостроительного проектирования (МНП).</p> <p>6. Расчетные показатели минимально допустимого уровня обеспеченности населения объектами коммунальной, транспортной, социальной инфраструктур и расчетные показатели максимально допустимого уровня территориальной доступности указанных объектов для населения в случае, если в границах территориальной зоны применительно к которой установлен данный градостроительный регламент, предусматривается осуществление деятельности по комплексному развитию территории, принимаются в соответствии с нормативами градостроительного проектирования.</p> <p>Прочие требования и ограничения к использованию земельных участков и объектов капитального строительства:</p> <p>Ограничения использования земельных участков и объектов капитального строительства в границах зон с особыми условиями</p>	

		<p>н.у.; 3.8.1 мин. - 800, макс. - н.у.; 3.8.2 мин. - 800, макс. - н.у.; 3.9.1 мин. - н.у., макс. - н.у.; 3.9.2 мин. - н.у., макс. - н.у.; 3.9.3 мин. - н.у., макс. - н.у.; 3.10.1 мин. - 800, макс. - н.у.; 4.1 мин. - н.у., макс. - н.у.; 4.2 мин. - 600, макс. - н.у.; 4.3 мин. - н.у., макс. - н.у.; 4.4 мин. - 600, макс. - н.у.; 4.5 мин. - 600, макс. н.у.; 4.6 мин. - 600, макс. н.у.; 4.7 мин. - н.у., макс. - н.у.; 4.8.1 мин. - 600, макс. - н.у.; 4.9 мин. - н.у., макс. - н.у.; 4.9.2 мин. - н.у., макс. - н.у. 5.1.1 мин. - н.у., макс. - н.у.; 5.1.2 мин. - 800, макс. - н.у.; 5.1.3 мин. - н.у., макс. н.у.; 8.3 мин. - н.у., макс. - н.у.; 9.3 мин. - н.у., макс. - н.у.; 12.0.1 мин. - н.у., макс. - н.у.; 12.0.2 мин. - н.у., макс. - н.у.; 2.1 мин. - 300, макс. - 800; 4.8.2 мин. - н.у., макс. - н.у.; 4.10 мин. - н.у., макс. - н.у.; 5.1.4 мин. н.у., макс. - н.у.; 5.1.7 мин. - н.у., макс. - н.у.; 5.2.1 - н.у., макс. - н.у.; 6.8 мин. н.у., макс. - н.у.; 6.9 мин. - н.у., макс. - н.у.; 6.9.1 мин. - н.у., макс. - н.у.; 6.12 мин. - н.у., макс. - н.у.; 7.1.1 мин. - н.у., макс. - н.у.; 7.1.2 мин. - н.у., макс. - н.у.; 7.2.2 мин. - 2600, макс. - н.у.; 7.2.3 мин. - 2600, макс. - н.у.; 7.4 мин. - н.у., макс. - н.у. * «н.у.» - не подлежат установлению.</p>	<p>6.8 — н.у.; 6.9 — 30; 6.9.1 — н.у.; 6.12 — 15; 7.1.1 — н.у.; 7.1.2 — н.у.; 7.2.2 — н.у.; 7.2.3 — н.у.; 7.4 — н.у.;</p> <p>Предельная этажность надземной части, эт.:</p> <p>2.1.1 - 4; 2.3 - 3; 2.5 - 8; 2.6 — н.у.; 2.7.1 — н.у.; 2.7.2 — н.у.; 3.1.1 — н.у.; 3.1.2 — н.у.; 3.2.1 — н.у.; 3.2.2 — 8; 3.2.3 - 8; 3.2.4 - 24; 3.3 - 8; 3.4.1 — н.у.; 3.4.2 — н.у.; 3.5.1 — н.у.; 3.5.2 — 8; 3.6.1 — 8; 3.6.2 — н.у.; 3.6.3 - 8; 3.7.1 - н.у.; 3.7.2 - н.у.; 3.8.1 - 8; 3.8.2 — 8; 3.9.1 - н.у.; 3.9.2 - н.у.; 3.9.3 — н.у.; 3.10.1 - 8; 4.1 — н.у.; 4.2 - 8; 4.3 — н.у.; 4.4 — 8; 4.5 — 8; 4.6 — 8; 4.7 — н.у.; 4.8.1 — 8; 4.9 — н.у.; 4.9.2 — н.у.; 5.1.1 - 8; 5.1.2 — 8; 5.1.3 — н.у.; 8.3 — н.у.; 9.3 — н.у.; 12.0.1 — н.у.; 12.0.2 — н.у.; 2.1 — 3; 4.8.2 — н.у.; 4.10 — н.у.; 5.1.4 - н.у.; 5.1.7 - н.у.; 5.2.1 - н.у.; 6.8 - н.у.; 6.9 - н.у.; 6.9.1 - н.у.; 6.12 - н.у.; 7.1.1 - н.у.; 7.1.2 - н.у.; 7.2.2 - н.у.; 7.2.3 - н.у.; 7.4 - н.у.;</p> <p>* «н.у.» - не подлежат установлению.</p>	<p>7.1.2 — н.у.; 7.2.2 — н.у.; 7.2.3 — н.у.; 7.4 — н.у.; * «н.у.» - не подлежат установлению.</p>	<p>использования территории, границах территорий объектов культурного наследия</p> <p>В границах зон с особыми условиями использования территории, границах территорий объектов культурного наследия, отображенных на карте градостроительного зонирования, действуют ограничения использования земельных участков и объектов капитального строительства, установленные для таких зон в соответствии с законодательством Российской Федерации, нормативными правовыми актами Воронежской области, правовыми актами городского округа город Воронеж.</p> <p>Санитарно-гигиенические и экологические требования.</p> <p>1. Канализация: подключение к центральной системе канализации: обязательно.</p> <p>2. Мусороудаление: обязательна организация вывоза ТБО от площадок с контейнерами. Расстояние от площадок с контейнерами до жилых домов, детских игровых и спортивных площадок, зданий и игровых, прогулочных и спортивных площадок организаций воспитания и обучения, отдыха и оздоровления детей и молодежи, территорий медицинских организаций и предприятий питания - не менее 20 м.</p> <p>3. Инженерная подготовка территории:</p> <ul style="list-style-type: none"> - вертикальная планировка с организацией отвода поверхностных вод: обязательна; - отступ застройки от бровки рельефа: обязателен; определяется на стадии проектирования; - проведение мероприятий по борьбе с оврагообразованием с размещением подпорных стенок: обязательно. <p>4. Экологические требования:</p> <ul style="list-style-type: none"> - обустройство и озеленение прилегающих к земельным участкам рекреационных территорий: обязательно. - организация ливневой канализации. <p>5. Прочие требования: применение защитных мероприятий при глубоком использовании подземного пространства: обязательно.</p> <p>Коэффициент (максимальный) плотности застройки земельного участка:</p> <p>2.1.1 — 1,8 (180); 2.3 - 1,5 (150); 2.5 — 2 (200); 2.6 — 3 (300); 2.7.1 — н.у.; 2.7.2 — н.у.; 3.1.1 — н.у.; 3.1.2 — н.у.; 3.2.1 — н.у.; 3.2.2 — н.у.; 3.2.3 — н.у.; 3.2.4 — 3 (300); 3.3 - н.у.; 3.4.1 — н.у.; 3.4.2 — н.у.; 3.5.1 — н.у.; 3.5.2 — н.у.; 3.6.1 — н.у.; 3.6.2 — н.у.; 3.6.3 — н.у.; 3.7.1 - н.у.; 3.7.2 - н.у.; 3.8.1 — н.у.; 3.8.2 — н.у.; 3.9.1 - н.у.; 3.9.2 — н.у.; 3.9.3 — н.у.; 3.10.1 — н.у.; 4.1 - н.у.; 4.2 - н.у.; 4.3 — н.у.; 4.4 — н.у.; 4.5 — н.у.; 4.6 — н.у.; 4.7 — 3 (300); 4.8.1 — н.у.; 4.9 — н.у.; 4.9.2 — н.у.; 5.1.1 — н.у.; 5.1.2 — н.у.; 5.1.3 — н.у.; 8.3 — н.у.; 9.3 — н.у.; 12.0.1 — н.у.; 12.0.2 — н.у.; 2.1 — н.у.; 4.8.2 — н.у.; 4.10 — н.у.;</p>
--	--	--	---	---	---

							5.1.4 — н.у.; 5.1.7 — н.у.; 5.2.1 — н.у.; 6.8 — н.у.; 6.9 — н.у.; 6.9.1 — н.у.; 6.12 — н.у.; 7.1.1 — н.у.; 7.1.2 — н.у.; 7.2.2 — н.у.; 7.2.3 — н.у.; 7.4 — н.у.* * «н.у.» - не подлежат установлению. Минимальный процент застройки в границах земельного участка устанавливается в соответствии с пунктом 6 статьи 22 Правил.
--	--	--	--	--	--	--	---

2.4. Требования к назначению, параметрам и размещению объекта капитального строительства на земельном участке, на который действие градостроительного регламента не распространяется или для которого градостроительный регламент не устанавливается (за исключением случая, предусмотренного пунктом 7.1 части 3 статьи 57.3 Градостроительного кодекса Российской Федерации):

Причины отнесения земельного участка к виду земельного участка, на который действие градостроительного регламента не распространяется или для которого градостроительный регламент не устанавливается	Реквизиты акта, регулирующего использование земельного участка	Требования к использованию земельного участка	Требования к параметрам объекта капитального строительства			Требования к размещению объектов капитального строительства	
			Предельное количество этажей и (или) предельная высота зданий, строений, сооружений	Максимальный процент застройки в границах земельного участка, определяемый как отношение суммарной площади земельного участка, которая может быть застроена, ко всей площади земельного участка	Иные требования к параметрам объекта капитального строительства	Минимальные отступы от границ земельного участка в целях определения мест допустимого размещения зданий, строений, сооружений, за пределами которых запрещено строительство зданий, строений, сооружений	Иные требования к размещению объектов капитального строительства
1	2	3	4	5	6	7	8
-	-	-	-	-	-	-	-

2.5. Предельные параметры разрешенного строительства, реконструкции объекта капитального строительства, установленные положением об особо охраняемых природных территориях, в случае выдачи градостроительного плана земельного участка в отношении земельного участка, расположенного в границах особо охраняемой природной территории:

Причины отнесения земельного участка к виду земельного участка для которого градостроительный регламент не устанавливается	Реквизиты Положения об особо охраняемой природной территории	Реквизиты утвержденной документации по планировке территории	Зонирование особо охраняемой природной территории (да/нет)							
			Функциональная зона	Виды разрешенного использования земельного участка		Требования к параметрам объекта капитального строительства			Требования к размещению объектов капитального строительства	
				Основные виды разрешенного использования	Вспомогательные виды разрешенного использования	Предельное количество этажей и (или) предельная высота зданий, строений, сооружений	Максимальный процент застройки в границах земельного участка, определяемый как отношение суммарной площади земельного участка, которая может быть застроена, ко всей площади земельного участка	Иные требования к параметрам объекта капитального строительства	Минимальные отступы от границ земельного участка в целях определения мест допустимого размещения зданий, строений, сооружений, за пределами которых запрещено строительство во зданий, строений, сооружений	Иные требования к размещению объектов капитального строительства
1	2	3	4	5	6	7	8	9	10	11
			Функциональная зона	Тоже	Тоже	Тоже	Тоже	Тоже	Тоже	Тоже
1	2	3	4	5	6	7	8	9	10	11

3. Информация о расположенных в границах земельного участка объектах капитального строительства и объектах культурного наследия

3.1. Объекты капитального строительства

№ не имеется не имеется
 (согласно чертежу(ам) градостроительного плана) (назначение объекта капитального строительства, этажность, высотность, общая площадь, площадь застройки)

инвентаризационный или кадастровый номер _____ - _____

3.2. Объекты, включенные в единый государственный реестр объектов культурного наследия (памятников истории и культуры) народов Российской Федерации

№ информация отсутствует информация отсутствует
 (согласно чертежу(ам) градостроительного плана) (назначение объекта культурного наследия, общая площадь, площадь застройки)

информация отсутствует
 (наименование органа государственной власти, принявшего решение о включении выявленного объекта культурного наследия в реестр, реквизиты этого решения)

регистрационный номер в реестре информация отсутствует
 от информация отсутствует
 (дата)

4. Информация о расчетных показателях минимально допустимого уровня обеспеченности территории объектами коммунальной, транспортной, социальной инфраструктур и расчетных показателях максимально допустимого уровня территориальной доступности указанных объектов для населения в случае, если земельный участок расположен в границах территории, в отношении которой предусматривается осуществление деятельности по комплексному развитию территории:

Информация о расчетных показателях минимально допустимого уровня обеспеченности территории								
Объекты коммунальной инфраструктуры			Объекты транспортной инфраструктуры			Объекты социальной инфраструктуры		
Наименование вида объекта	Единица измерения	Расчетный показатель	Наименование вида объекта	Единица измерения	Расчетный показатель	Наименование вида объекта	Единица измерения	Расчетный показатель
1	2	3	4	5	6	7	8	9

Информация о расчетных показателях максимально допустимого уровня территориальной доступности								
Наименование вида объекта	Единица измерения	Расчетный показатель	Наименование вида объекта	Единица измерения	Расчетный показатель	Наименование вида объекта	Единица измерения	Расчетный показатель
1	2	3	4	5	6	7	8	9

5. Информация об ограничениях использования земельного участка, в том числе если земельный участок полностью или частично расположен в границах зон с особыми условиями использования территорий

При размещении объектов, необходимо учитывать, что части земельного участка ограничены в использовании в отношении охранных зон сетей инженерно-технического обеспечения, в связи с чем необходимо получение соответствующих согласований собственников и балансодержателей, а также получение технических условий на вынос сетей, в случае строительства в охранных зонах. Информация о точных площадях отсутствует.

В соответствии с картами зон с особыми условиями использования, утвержденными в составе Правил землепользования и застройки, земельный участок

полностью расположен в приаэродромной территории от аэродрома "Придача", в связи с чем, необходимо учесть соответствующие ограничения к земельному участку и объектам капитального строительства. Площадь земельного участка, покрываемая зоной с особыми условиями использования составляет 12066 кв.м.

Земельный участок расположен в пределах приаэродромных территорий аэродромов Воронеж (Придача), Воронеж (Балтимор), в связи с чем необходимо соблюдение требований, установленных воздушным законодательством Российской Федерации. Площадь земельного участка, покрываемая зоной с особыми условиями использования составляет 12066 кв.м.

Согласно «Решения об установлении границ приаэродромной территории аэродрома экспериментальной авиации «Воронеж (Придача)», утвержденного Врио директора департамента авиационной промышленности Минпромторга России Д.А. Лысогорского от 29 июня 2018, из полос воздушных подходов исключена зона над правым берегом р.Воронеж, в которой не выполняются полеты при выполнении полетов на аэродроме Воронеж (Придача), при этом земельный участок расположен в границах подзоны № 6, в связи с чем, при архитектурно-строительном проектировании, строительстве, реконструкции объектов капитального строительства, необходимо учитывать соответствующие ограничения.

Земельный участок расположен в границах зон боевых действий на территории города Воронежа в 1942-1943 годах, в связи с чем необходимо соблюдение Закона РФ от 14.01.1993 №4292-1 «Об увековечении памяти погибших при защите Отечества» и закона Воронежской области от 29.04.2016 №45-ОЗ «Об отдельных мерах по поддержке проведения поисковой работы на территории Воронежской области». Площадь земельного участка, покрываемая зоной с особыми условиями использования составляет 12066 кв.м.

В соответствии с п.4 ст.36 Федерального закона от 25.06.2002 №73-ФЗ «Об объектах культурного наследия (памятниках истории и культуры) народов Российской Федерации» в случае обнаружения в ходе проведения изыскательских, проектных, земляных, строительных, мелиоративных, хозяйственных и иных работ объекта, обладающего признаками объекта культурного наследия, в том числе объекта археологического наследия, заказчик указанных работ, технический заказчик (застройщик) объекта капитального строительства, лицо, проводящее указанные работы, обязаны незамедлительно приостановить указанные работы и в течение трех дней со дня обнаружения такого объекта направить в региональный орган охраны объектов культурного наследия письменное заявление об обнаруженном объекте культурного наследия.

б. Информация о границах зон с особыми условиями использования территорий, если земельный участок полностью или частично расположен в границах таких зон:

Наименование зоны с особыми условиями использования территории с указанием объекта, в отношении которого установлена такая зона	Перечень координат характерных точек в системе координат, используемой для ведения Единого государственного реестра недвижимости		
	Обозначение (номер) характерной точки	X	Y
1	2	3	4
Земельный участок полностью расположен в пределах приаэродромной территории аэродрома Воронеж (Балтимор), Воронеж (Придача), Согласно «Решения об установлении границ приаэродромной территории аэродрома экспериментальной авиации «Воронеж (Придача)», утвержденного Врио директора департамента авиационной промышленности Минпромторга	1	511499,1	1298501,75
	2	511524,8	1298521,67
	3	511563,69	1298537,58
	4	511562,58	1298551,65
	5	511582,8	1298553,26
	6	511581,11	1298585,68
	7	511599,13	1298608,81
	8	511590,43	1298645,33
	9	511523,62	1298623,32
	10	511508,06	1298616,97
	11	511489,09	1298606,9
	12	511450,38	1298578,06

России Д.А. Лысогорского от 29 июня 2018, из полос воздушных подходов исключена зона над правым берегом р.Воронеж, в которой не выполняются полеты при выполнении полетов на аэродроме Воронеж (Придача), при этом земельный участок расположен в границах подзоны № 6	13	511442,02	1298568,7
	1	511481,95	1298546
	2	511477,52	1298554,97
	3	511469,45	1298550,99
	4	511473,88	1298542,02
В соответствии с картами зон с особыми условиями использования, утвержденными в составе Правил землепользования и застройки, земельный участок полностью расположен в приаэродромной территории от аэродрома "Придача"			
Земельный участок полностью расположен в границах зон боевых действий на территории города Воронежа в 1942-1943 годах.			
Части земельного участка ограничены в использовании в отношении охранных зон сетей инженерно-технического обеспечения	-	-	-

7. Информация о границах публичных сервитутов — информация отсутствует

Обозначение (номер) характерной точки	Перечень координат характерных точек в системе координат, используемой для ведения Единого государственного реестра недвижимости	
	X	Y
1	2	3
-	-	-

8. Номер и (или) наименование элемента планировочной структуры, в границах которого расположен земельный участок — Ленинский район городского округа город Воронеж

9. Информация о возможности подключения (технологического присоединения) объектов капитального строительства к сетям инженерно-технического обеспечения (за исключением сетей электроснабжения), определяемая с учетом программ комплексного развития систем коммунальной инфраструктуры поселения, муниципального округа, городского округа (при их наличии), в состав которой входят сведения о максимальной нагрузке в возможных точках подключения (технологического присоединения) к таким сетям, а также сведения об организации, представившей данную информацию :

ООО «РВК Воронеж» - письмо от 04.05.2023 № И.ВЖВК-04052023-058

филиал ПАО «Квадра» - «Воронежская генерация» - письмо от 03.05.2023 №935-26-МН/592-412

10. Реквизиты нормативных правовых актов субъекта Российской Федерации, муниципальных правовых актов, устанавливающих требования к благоустройству территории решение Воронежской городской Думы от 19.06.2008 №190-II «Об утверждении правил благоустройства территории городского округа город Воронеж»

11. Информация о красных линиях: номера точек красной линии т.т. 37,38,39,40,41,42,43

Обозначение (номер) характерной точки	Перечень координат характерных точек в системе координат, используемой для ведения Единого государственного реестра недвижимости	
	X	Y
37	511305,52	1298438,16
38	511450,37	1298578,06
39	511489,08	1298606,9

40	511508,05	1298616,97
41	511523,61	1298623,32
42	511590,42	1298645,33
43	511875,73	1298731,97

Приложение (в случае, указанном в части 3.1 статьи 57.3 Градостроительного кодекса Российской Федерации).



**УПРАВЛЕНИЕ ПО ОХРАНЕ
ОБЪЕКТОВ КУЛЬТУРНОГО
НАСЛЕДИЯ
ВОРОНЕЖСКОЙ ОБЛАСТИ**

ул. Феокистова, д. 1а, г. Воронеж, 394036
Тел./ факс (473) 212-64-60
e-mail: uookn@govvrn.ru
<http://www.govvrn.ru>

Управление главного архитектора
администрации городского округа
город Воронеж

04.05.2023 № 41-11/2139

На № ЗВ-0310883 от 28.04.2023

О наличии/отсутствии объектов
культурного наследия

На Ваше обращение сообщаем, что на земельном участке площадью 12066 кв. м с кадастровым номером 36:34:0403018:758 (адрес: Воронежская область, городской округ город Воронеж), объекты культурного наследия, включённые в единый государственный реестр объектов культурного наследия (памятников истории и культуры) народов Российской Федерации, отсутствуют.

Испрашиваемая территория расположена вне зон охраны и вне защитных зон объектов культурного наследия.

Сведениями об отсутствии на испрашиваемой территории выявленных объектов культурного наследия либо объектов, обладающих признаками объекта культурного наследия (в том числе археологического), управление по охране объектов культурного наследия Воронежской области не располагает.

Учитывая изложенное, и в соответствии со ст. 28, 30, 31, 32, 36, 45.1 Федерального закона от 25.06.2002 № 73-ФЗ «Об объектах культурного наследия (памятниках истории и культуры) народов Российской Федерации», заказчик работ по хозяйственному освоению земельного участка обязан:

- обеспечить проведение и финансирование историко-культурной экспертизы земельного участка, подлежащего воздействию земляных, строительных, хозяйственных и иных работ, путём археологической разведки, в порядке, установленном ст. 45.1 Федерального закона № 73-ФЗ;

- представить в управление документацию, подготовленную на основе археологических полевых работ, содержащую результаты исследований, в соответствии с которыми определяется наличие или отсутствие объектов, обладающих признаками объекта культурного наследия на земельном участке, подлежащем воздействию земляных, строительных, хозяйственных

и иных работ, а также заключение государственной историко-культурной экспертизы указанной документации (либо земельного участка).

В случае обнаружения в границе земельного участка, подлежащего воздействию земляных, строительных, хозяйственных и иных работ объектов, обладающих признаками объекта археологического наследия, и после принятия управлением решения о включении данного объекта в перечень выявленных объектов культурного наследия:

- разработать в составе проектной документации раздел об обеспечении сохранности выявленного объекта культурного наследия или о проведении спасательных археологических полевых работ или проект обеспечения сохранности выявленного объекта культурного наследия либо план проведения спасательных археологических полевых работ, включающих оценку воздействия проводимых работ на указанный объект культурного наследия;

- получить по документации или разделу документации, обосновывающей меры по обеспечению сохранности выявленного объекта культурного наследия заключение государственной историко-культурной экспертизы и представить его совместно с указанной документацией в управление на согласование;

- обеспечить реализацию согласованной управлением документации, обосновывающей меры по обеспечению сохранности выявленного объекта культурного (археологического) наследия.

Руководитель управления

Н.А. Гарашкин

Шевченко Евгений Алексеевич
Столяров Николай Александрович
212-64-62

при

Систе

Т

А

К

1.

Об
ха2.
особьОбозн
(но
харак
точ
земел
учае

ОТЧЕТ

по результатам оценки размещения земельного участка и его характерных точек в границах приаэродромной территории (зоны с особыми условиями использования территорий) аэродрома Воронеж (Придача) и наложенных ограничений использования земельного участка

Система координат, используемая для ведения Единого государственного реестра недвижимости - МСК-36

Тип объекта: земельный участок

Адрес объекта: городской округ город Воронеж, ул. Краснознаменная

Кадастровый номер объекта: 36:34:0403018:758

1. Описание границ земельного участка:

Обозначение (номер) характерной точки	Перечень координат характерных точек в системе координат, используемой для ведения Единого государственного реестра недвижимости	
	X	Y
1	511499.1	1298501.75
2	511524.8	1298521.67
3	511563.69	1298537.58
4	511562.58	1298551.65
5	511582.8	1298553.26
6	511581.11	1298585.68
7	511599.13	1298608.81
8	511590.43	1298645.33
9	511523.62	1298623.32
10	511508.06	1298616.97
11	511489.09	1298606.9
12	511450.38	1298578.06
13	511442.02	1298568.7
14	511481.95	1298546
15	511477.52	1298554.97
16	511469.45	1298550.99
17	511473.88	1298542.02

2. Информация о расположении земельного участка и его характерных точек в границах зоны с особыми условиями использования территорий – приаэродромной территории Воронеж (Придача)

Обозначение (номер) характерной точки земельного участка	Перечень координат характерных точек в системе координат, используемой для ведения Единого государственного реестра недвижимости (МСК-36)		Сведения о расположении характерных точек земельного участка в границах подзон зоны с особыми условиями использования территорий – приаэродромной территории							Абсолютная высота ограничения застройки, м
	X	Y	Первая подзона	Вторая подзона	Третья подзона	Четвертая подзона	Пятая подзона	Шестая подзона	Седьмая подзона	
1	511499.1	1298501.75	Нет	Нет	Нет	Нет	Нет	Да	Нет	-
2	511524.8	1298521.67	Нет	Нет	Нет	Нет	Нет	Да	Нет	-
3	511563.69	1298537.58	Нет	Нет	Нет	Нет	Нет	Да	Нет	-
4	511562.58	1298551.65	Нет	Нет	Нет	Нет	Нет	Да	Нет	-
5	511582.8	1298553.26	Нет	Нет	Нет	Нет	Нет	Да	Нет	-
6	511581.11	1298585.68	Нет	Нет	Нет	Нет	Нет	Да	Нет	-

Обозначение (номер) характерной точки земельного участка	Перечень координат характерных точек в системе координат, используемой для ведения Единого государственного реестра недвижимости (МСК-36)		Сведения о расположении характерных точек земельного участка в границах подзон зоны с особыми условиями использования территорий – приаэродромной территории							Абсолютная высота ограничения застройки, м
	X	Y	Первая подзона	Вторая подзона	Третья подзона	Четвертая подзона	Пятая подзона	Шестая подзона	Седьмая подзона	
7	511599.13	1298608.81	Нет	Нет	Нет	Нет	Нет	Да	Нет	-
8	511590.43	1298645.33	Нет	Нет	Нет	Нет	Нет	Да	Нет	-
9	511523.62	1298623.32	Нет	Нет	Нет	Нет	Нет	Да	Нет	-
10	511508.06	1298616.97	Нет	Нет	Нет	Нет	Нет	Да	Нет	-
11	511489.09	1298606.9	Нет	Нет	Нет	Нет	Нет	Да	Нет	-
12	511450.38	1298578.06	Нет	Нет	Нет	Нет	Нет	Да	Нет	-
13	511442.02	1298568.7	Нет	Нет	Нет	Нет	Нет	Да	Нет	-
14	511481.95	1298546	Нет	Нет	Нет	Нет	Нет	Да	Нет	-
15	511477.52	1298554.97	Нет	Нет	Нет	Нет	Нет	Да	Нет	-
16	511469.45	1298550.99	Нет	Нет	Нет	Нет	Нет	Да	Нет	-
17	511473.88	1298542.02	Нет	Нет	Нет	Нет	Нет	Да	Нет	-

Земельный участок полностью расположен в границах шестой подзоны приаэродромной территории аэродрома Воронеж (Придача)

ООО «РВК-Воронеж»

ул. Пеше-Стрелецкая, д. 90,
г. Воронеж, 394038
Телефон: +7 (473) 206-77-07
Факс: 278-83-77
E-mail: mail_vrn@rosvodokanal.ru
www.voronezh-rvk.ru
ИНН 7726671234 / КПП 366501001



РОСВОДОКАНАЛ

04.05.2023 № И.ВЖВК-04052023-058

на № _____ от _____

Исполняющему обязанности
руководителя управления
главного архитектора
администрации городского
округа г. Воронеж

Солтанову М.Ш.

ул. Кольцовская, д. 45
г. Воронеж, 394006

О возможности подключения объектов
к сетям холодного водоснабжения
и водоотведения

Уважаемый Максим Шахинович!

Рассмотрев Ваше обращение от 27.04.2023 № 21350672 предоставляем Вам информацию о подключении к централизованным сетям холодного водоснабжения и водоотведения предполагаемых к строительству объектах на следующих земельных участках:

- **проспект Труда, 69з, кадастровый номер 36:34:0209020:181** - обеспечение ресурсами по холодному водоснабжению и водоотведению гаражей, предполагаемых к размещению на данном земельном участке, индекс территориальной зоны – ОДМ с ориентировочной нагрузкой потребления $Q = 89,05 \text{ м}^3/\text{сут.}$ необходимо рассматривать в соответствии с Постановлением Правительства Воронежской области от 13.08.2018 №688.

- **прилегающий к земельному участку № 65ж по проспекту Труда, кадастровый номер 36:34:0209020:5139** - обеспечение ресурсами по холодному водоснабжению и водоотведению помещения, предполагаемого к размещению на данном земельном участке, индекс территориальной зоны – ОДМ с ориентировочной нагрузкой потребления $Q = 102,96 \text{ м}^3/\text{сут.}$ необходимо рассматривать в соответствии с Постановлением Правительства Воронежской области от 13.08.2018 №688.

- кадастровый номер 36:34:0403018:758 - обеспечение ресурсами по холодному водоснабжению и водоотведению многоэтажного многоквартирного жилого дома, предполагаемого к размещению на данном земельном участке, индекс территориальной зоны – ОДМ с ориентировочной нагрузкой потребления $Q = 199,089 \text{ м}^3/\text{сут.}$ необходимо рассматривать в соответствии с Постановлением Правительства Воронежской области от 13.08.2018 №688.

Дополнительно сообщаем, что вышеуказанная информация является предварительной. При обращении собственников земельных участков за заключением договоров о подключении (технологическом присоединении) к централизованным системам холодного водоснабжения и водоотведения данная информация может быть изменена исходя из параметров объектов, строительство которых будет осуществляться в границах указанных земельных участков.

Главный инженер
ООО «РВК-Воронеж»

С.М. Тишанинов

Исп.: Быкова Ирина Викторовна
Тел.: +7 (473) 263 – 28 – 62

подписание ООО "РВК-ВОРОНЕЖ", Тишанинов Сергей Михайлович, Главный инженер
04.05.2023 13:27 (MSK), Сертификат 01F35EB50094AE53B242DED8E063BA3842



РУСАТОМ
ИНФРАСТРУКТУРНЫЕ
РЕШЕНИЯ
РОСАТОМ

Акционерное общество
«Квадра – Генерирующая компания»
(АО «Квадра»)
Филиал АО «Квадра» - «Воронежская
генерация»

ул. Лебедева, д. 2, г. Воронеж,
Воронежская область, 394014
Телефон (473) 261-92-59 Факс (473) 248-67-15
E-mail: rg@voronezh.quadra.ru
ОКПО 95884390, ОГРН 1056882304489
ИНН 6829012680, КПП 366302001

Исполняющему обязанности
руководителя управления
главного архитектора
администрации городского округа
город Воронеж
Солтанову М.Ш.

ул. Кольцовская, 45
г. Воронеж, 394006

03.05.2023 № *235-26-ИИ/592-412*

На № 21350672 от 27.04.2023

О направлении информации

Уважаемый Максим Шахинович!

На Ваш запрос № 21350672 от 27.04.2023 о предоставлении информации о возможности подключения (технологического присоединения) объектов капитального строительства к тепловым сетям филиала АО «Квадра» - «Воронежская генерация», расположенных на земельных участках:

- проспект Труда, 69з кадастровый номер 36:34:0209020:181,
- прилегающий к земельному участку № 65ж по проспекту Труда кадастровый номер 36:34:0209020:5139,
- кадастровый номер 36:34:0403018:758,

сообщаем, что в районе вышеуказанных земельных участков тепловые сети и источники теплоснабжения, находящиеся на балансе филиала, отсутствуют.

Директор производственного
подразделения ТС

М.Н. Остроушко

Лесовых Мария Юрьевна
(473) 206-73-32

Прошнуровано
Пронумеровано:
16 листов

Скреплено печатью
Заместитель
руководителя управления



Я.А. Агаркова