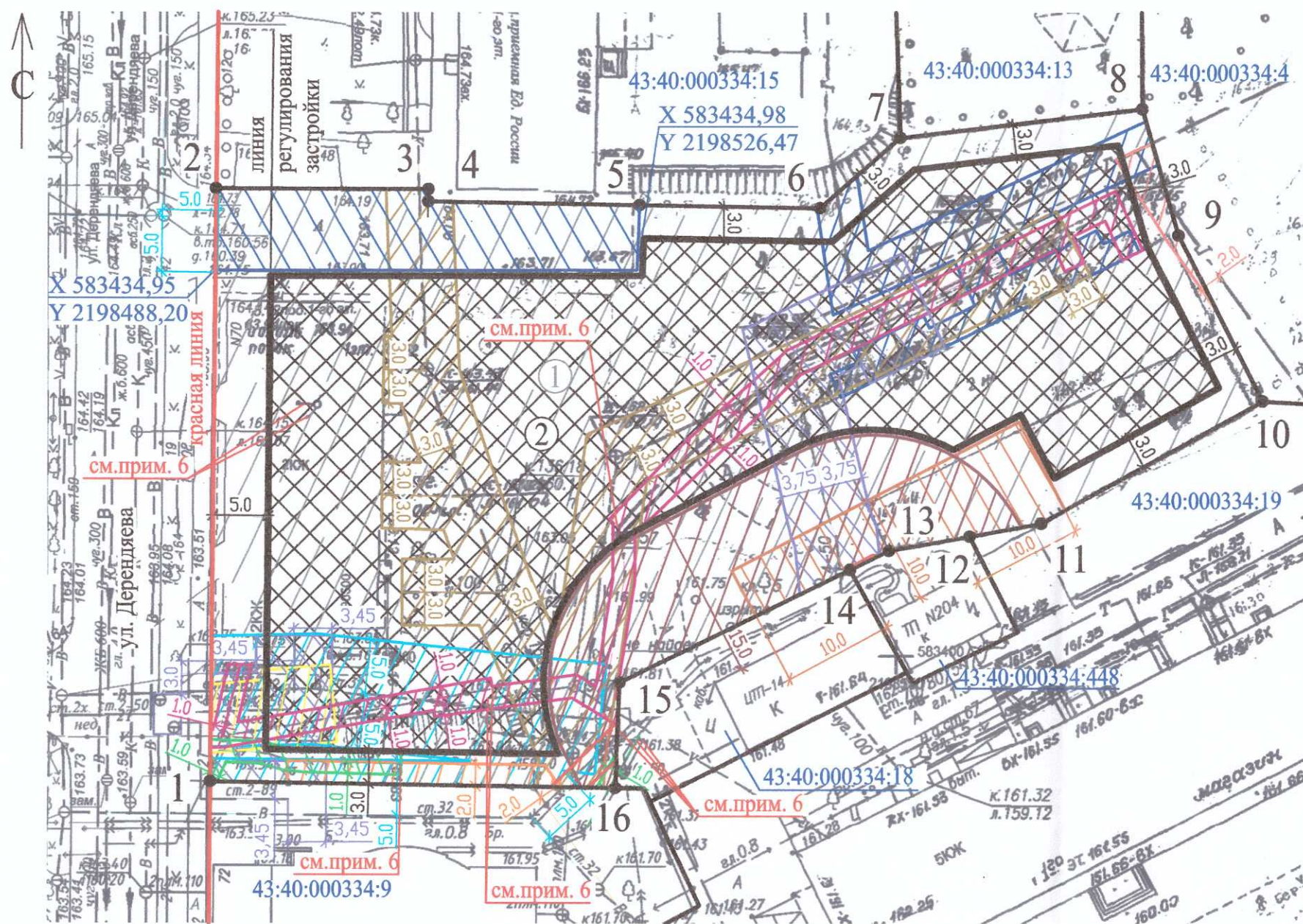


ЧЕРТЕЖ ГРАДОСТРОИТЕЛЬНОГО ПЛАНА ЗЕМЕЛЬНОГО УЧАСТКА

УСЛОВНЫЕ ОБОЗНАЧЕНИЯ ОТОБРАЖАЕМОЙ ИНФОРМАЦИИ



Координаты характерных точек границ земельного участка

Номер точки	Координаты, м	
	X	Y
1	583388,70	2198487,83
2	583442,36	2198488,26
3	583442,31	2198507,54
4	583441,21	2198507,53
5	583440,89	2198526,70
6	583440,62	2198543,05
7	583446,99	2198550,26
8	583449,59	2198572,22
9	583438,17	2198575,55
10	583423,15	2198583,23
11	583412,08	2198563,08
12	583410,92	2198556,61
13	583409,62	2198549,32
14	583407,89	2198545,79
15	583397,70	2198524,93
16	583388,16	2198524,54

- 1 2 Граница земельного участка с кадастровым номером 43:40:000334:766
- Граница зоны планируемого размещения объектов капитального строительства: многоэтажная жилая застройка (высотная застройка)
- Границы, в пределах которых разрешается строительство объектов капитального строительства
- Часть земельного участка, ограниченная в использовании (охранная зона объекта «Газовые сети низкого давления Ленинского района г.Кирова» в городе Кирове Кировской области согласно сведениям выписки из ЕГРН об объекте недвижимости от 01.06.2022 № КУВИ-001/2022-84193748)
- Часть земельного участка, ограниченная в использовании (охранная зона инженерной сети газопровода)
- Часть земельного участка, ограниченная в использовании (охранная зона инженерной сети ВЛ-0,4 кВ)
- Часть земельного участка, ограниченная в использовании (охранная зона инженерной сети электрического кабеля)
- Часть земельного участка, ограниченная в использовании (охранная зона КЛ-6 кВ согласно сведениям выписки из ЕГРН об объекте недвижимости от 01.06.2022 № КУВИ-001/2022-84193748)
- Часть земельного участка, ограниченная в использовании (охранная зона трансформаторной подстанции № 204)
- Часть земельного участка, ограниченная в использовании (охранная зона инженерной сети кабеля связи)
- Часть земельного участка, ограниченная в использовании (охранная зона инженерной сети канализации)
- Часть земельного участка, ограниченная в использовании (охранная зона инженерной сети водопровода)
- Часть земельного участка, ограниченная в использовании (охранная зона инженерной сети теплотрассы)
- Часть земельного участка, ограниченная в использовании (охранная зона тепловых сетей согласно сведениям выписки из ЕГРН об объекте недвижимости от 01.06.2022 № КУВИ-001/2022-84193748)
- Часть земельного участка, ограниченная в использовании (транспортное сообщение согласно плану межевания территории, утвержденному распоряжением администрации города Кирова от 11.10.2000 № 3624 «Об утверждении плана межевания территории кадастрового квартала № 334») (см. прим. 5)
- Часть земельного участка, ограниченная в использовании (санитарный разрыв от ЦТП) (согласно документации по планировке застроенной территории, утвержденной распоряжением заместителя главы администрации города Кирова от 26.05.2017 № 2416-зр «Об утверждении документации по планировке застроенной территории в квартале 43:40:000334 Ленинского района города Кирова»)

Чертеж градостроительного плана земельного участка разработан на топографической основе в масштабе 1:500.

Чертеж градостроительного плана земельного участка разработан 09.06.2022 МКУ «Архитектура».