



ООО «АРХИТЕКТУРНО СТРОИТЕЛЬНАЯ
КОМПАНИЯ «ЭСФОЭС АРХИТЕКТС»

«Жилой комплекс в Вахитовском районе г. Казани по ул. Островского на земельном участке с кадастровым номером 16:50:011404:514»

ПРОЕКТНАЯ ДОКУМЕНТАЦИЯ

Раздел 2. Схема планировочной организации земельного участка

С-УС-8-ПЗУ

Том 2

Изм	№ док.	Подп.	Дата



ООО «АРХИТЕКТУРНО СТРОИТЕЛЬНАЯ
КОМПАНИЯ «ЭСФОЭС АРХИТЕКТС»

**«Жилой комплекс в Вахитовском районе г. Казани по ул. Островского на земельном участке с кадастровым номером
16:50:011404:514»**

ПРОЕКТНАЯ ДОКУМЕНТАЦИЯ

**Раздел 2. Схема планировочной организации
земельного участка**

С-УС-8-ПЗУ

Том 2

Директор _____ /Р.М. Гарипов

Главный инженер проекта _____ /В.В. Спичков

СОДЕРЖАНИЕ ТОМА

Обозначение	Наименование	Примечание
	Титульный лист	
С-УС-8-ПИР-ПЗУ.СТ	Содержание тома	2
С-УС-8-ПИР-ПЗУ.СП	Состав проектной документации	3
С-УС-8-ПИР-ПЗУ.ТЧ	Текстовая часть	<u>4-14</u>
С-УС-8-ПИР-ПЗУ.ГЧ	Графическая часть	<u>15-22</u>
С-УС-8-ПИР-ПЗУ - 1	Схема ситуационного плана	15
С-УС-8-ПИР-ПЗУ - 2	Схема планировочной организации земельного участка М 1:500	16
С-УС-8-ПИР-ПЗУ - 3	План организации рельефа М 1:500	17
С-УС-8-ПИР-ПЗУ - 4	План покрытий М 1:500	18
С-УС-8-ПИР-ПЗУ - 5	План озеленения и расположения МАФ М 1:500	19
С-УС-13-ПИР-ПЗУ - 6	План земляных масс М 1:500	20
С-УС-8-ПИР-ПЗУ - 7	Сводный план сетей инженерно-технического обеспечения М 1:500	21
С-УС-8-ПИР-ПЗУ - 8	Конструкции дорожных одежд	22

Взам. инв. №											
Подп. и дата											
Инв. № подл.							С-УС-8-ПЗУ.СТ				
	Изм.	Колуч.	Лист	№ док.	Подп.	Дата					
	Исполн.	Спичков					Стадия	Лист	Листов		
	Н.контр.	Евграфова					П	1	1		
	ГИП	Спичков			01.23	«Жилой комплекс в Вахитовском районе г. Казани по ул. Островского на земельном участке с кадастровым номером 16:50:011404:514» Содержание тома			ООО «АСК» ЭСФОЭС АРХИТЕКТС		

СОДЕРЖАНИЕ

№ п/п	Наименование	Стр.
1	2	3
	Основание для разработки проектной документации	2
	А) Характеристика земельного участка	2
	Б) Обоснование границ санитарно-защитных зон объектов капитального строительства в пределах границ земельного участка	3
	В) Обоснование планировочной организации земельного участка в соответствии с градостроительным и техническим регламентами, документами об использовании земельного участка	4
	Г) Техничко-экономические показатели земельного участка	6
	Д) Обоснование решений по инженерной подготовке территории, в том числе решений по инженерной защите территории и объектов капитального строительства от последствий опасных геологических процессов, паводковых, поверхностных и грунтовых вод.	7
	Е) Описание организации рельефа вертикальной планировкой	7
	Ж) Описание решений по благоустройству территории	8
	З) Зонирование территории земельного участка	8
	И) Обоснование схем транспортных коммуникаций, обеспечивающих внешний и внутренний подъезд для объектов производственного назначения.	8
	К) Характеристика и технические показатели транспортных коммуникаций.	8
	Л) Обоснование схем транспортных коммуникаций, обеспечивающих внешний и внутренний подъезд к объекту капитального строительства для объектов непромышленного назначения.	8
	М) Мероприятия для маломобильных групп населения	9
	Н) Перечень нормативной документации	10
	Таблица регистрации изменений	11

Взам. инв. №	Подп. и дата											
Инв. № подл.	Исполн.	Барышев	Изм.	Колуч.	Лист	№ док.	Подп.	Дата	С-УС-8-ПЗУ.ТЧ			
									«Жилой комплекс в Вахитовском районе г. Казани по ул. Островского на земельном участке с кадастровым номером 16:50:011404:514» Текстовая часть	Стадия	Лист	Листов
										П	1	11
										ООО «АСК» ЭСФОЭС АРХИТЕКТС		
Н.контр.	Евграфова	ГИП	Спичков	01.23								

Расчет парковочных мест

Расчет количества парковочных мест для объекта выполнен согласно Решению Казанской городской Думы от 05.02.2021 N 3-4 «О местных нормативах градостроительного проектирования городского округа Казань» п. 5.2.5 «Хранение и паркирование легкового автотранспорта»

а) Расчет машино-мест для постоянного хранения автомобилей:

1 машино-место на 75 кв.м общей площади квартир $5286,91 \text{ м}^2 / 75 = 70,49 \text{ м/мест}$

Согласно градостроительному плану земельного участка РФ-16-2-01-0-00-2023-0045 жилищное строительство ведется в историческом центре города, поэтому расчетное кол-во машино-мест постоянного хранения автотранспорта может быть сокращено на 30%.

$70,49 \text{ м/м} - 30\% = 49,34 = 50 \text{ м/мест}$ постоянного хранения (в т.ч для МГН: 10 % от расчетного количества - 5 м/мест, из них 2 м/места стандартных 2,5 x 5м и 3 м/места расширенных 6 x 3,6 м, для инвалидов-колясочников)

б) Расчет машино-мест на гостевых стоянках:

1 машино-место на 560 кв.м общей площади квартир

$5286,91 \text{ м}^2 / 560 = 9,44 = 10 \text{ м/мест}$ (в т.ч. 1 м/место для инвалидов-колясочников)

в) Расчет машино-мест для помещений коммерческого назначения:

$910,23 / 50 = 18,20 \text{ м/мест}$. Согласно градостроительному плану земельного участка РФ-16-2-01-0-00-2023-0045 жилищное строительство ведется в историческом центре города, поэтому расчетное кол-во машино-мест постоянного хранения автотранспорта может быть сокращено на 30%

$18,2 \text{ м/м} - 30\% = 12,74 = 13 \text{ м/м}$ (в т.ч. 2 м/места для МГН, из них 1 м/место для инвалидов-колясочников)

Итого по расчету необходимо: $50 \text{ м/м} + 10 \text{ м/м} + 13 \text{ м/м} = 73 \text{ м/м}$.

Проектом предусмотрено $68 + 9 \times 0,7$ (зависимые места на исторических территориях) = $74,3 \text{ м/м}$

Расчет придомовых площадок и озеленения

Озеленение:

100 кв.м общей площади жилья необходимо обеспечить 20 кв.м озеленения

Необходимое кол-во озеленения составляет $5286,91 / 100 \times 22,2 = 1173,69 \text{ кв.м}$

Наличие озелененного общественного пространства (сквер филармонии) в радиусе 500 м допускает уменьшение минимальной площади озеленения на 30% : $1173,69 - 30\% = 821,58 \text{ кв.м}$

Проектом предусмотрено 462 кв.м озеленения газонем (в том числе 30 кв.м - озеленение кровли лестничного блока (поз. 1.2 в экспликации), 25 кв.м - разбивка клумб).

Газонное покрытие детских площадок составляет 94 кв. м (более 50% площади детских площадок, следственно всю территорию детских площадок можно принять как озеленение). Площадь детских площадок составляет 169,5 кв.м. Также предусмотрена посадка 10 деревьев с диаметром ствола 4-8 см, что соответствует 120 кв. м озеленения и посадка 141 кустарников высотой от 1 до 2 м, что соответствует 141 кв. м озеленения.

Итого предусмотрено $462 + 169,5 + 120 + 141 = 892,5 \text{ кв. озеленения}$

Спортивные площадки:

100 кв.м общей площади квартир необходимо обеспечить 8,8 кв.м спортивных площадок.

Необходимое кол-во спортивных площадок составляет $5286,91 / 100 \times 8,8 = 465,24 \text{ кв.м}$.

Согласно

п 4.2.1.3, п.п 5., на исторических территориях допускается не предусматривать спортивные площадки (в данном случае в зоне пешеходной доступности 800 м располагается спортивный комплекс «Баскет Холл»).

Детские площадки:

100 кв.м общей площади квартир необходимо обеспечить 3,2 кв.м детских площадок

Необходимое количество детских площадок составляет $5286,91 / 100 \times 3,2 = 169,18 \text{ кв.м}$

Взам. инв. №	
Подп. и дата	
Инв. № подл.	

							С-УС-8-ПЗУ.ТЧ	Лист
Изм.	Колуч	Лист	№дож	Подп.	Дата			5

Проектом предусмотрено 169,5 кв. м детских площадок

Площадки для отдыха взрослых:

100 кв м общей площади квартир необходимо обеспечить 0,5 кв.м площадок для отдыха взрослых. Необходимое кол-во площадок для отдыха взрослых составляет $5286,91 / 100 \times 0,5 = 26,43$ кв.м

Проектом предусмотрено 29 кв. м площадок для отдыха взрослых

Расчет мест в дошкольных образовательных организациях

и в общеобразовательных организациях:

Требуемое количество мест в дошкольных образовательных организациях и в общеобразовательных организациях вычисляется в соответствии с таблицей 5.1.1.1.1 МНГП г. Казани.

1. Требуемое кол-во мест в дошкольных образовательных организациях

$$5286,91/10000 \times 36 = 19,03$$

2. Требуемое кол-во мест в общеобразовательных организациях $5286,91/10000 \times 76 = 40,18$

Необходимое количество мест в дошкольных образовательных организациях - 20

Необходимое количество мест в общеобразовательных организациях - 41

Г) Технико-экономические показатели земельного участка

Технико-экономические показатели

в границах отведенного участка:

Площадь земельного участка с кадастровым номером 16:50:011404:514 - 2731 кв.м

Площадь застройки - 2112 кв.м

в том числе:

- площадь застройки жилой части	- 1203 кв.м
- площадь застройки лестничного блока с подъемником МГН и камерой ТБО	- 46,5 кв.м
- площадь покрытия брусчаткой на стилобате	- 98,5 кв.м
- площадь покрытия площадок резиновой крошкой на стилобате	- 75,5 кв.м
- площадь покрытия террасной доской на стилобате	- 100 кв.м
- площадь озеленения газоном на стилобате	- 256 кв.м
- площадь покрытия площадок газоном	- 94 кв.м
- площадь ограждающей конструкции стилобата	- 25,5 кв.м
- площадь, занимаемая искусственным водоемом	- 11 кв.м
- площадь пошаговых дорожек	- 10 кв.м
- площадь дорожек с покрытием плитняком	- 9 кв.м
- площадь гравийного покрытия	- 9 кв.м
- площадь, занимаемая встроенными скамьями	- 13 кв.м
- площадь разбивки клумб	- 25 кв.м
- площадь озеленения под выступающими капитальными конструкциями ниже уровня +4.500	- 25 кв.м
- площадь покрытия брусчаткой под выступающими капитальными конструкциями ниже уровня +4.500	- 93 кв.м
- площадь покрытия террасной доской под выступающими капитальными конструкциями ниже уровня +4.500	- 14 кв.м
- площадь а/б покрытия проездов под выступающими капитальными конструкциями ниже уровня +4.500	- 4 кв.м

Площадь благоустройства (без учета стилобата и нависающих капитальных конструкций ниже уровня +4.500) - 619 кв.м

в том числе:

- площадь проектируемых а/б проездов	- 28 кв.м
- площадь проектируемых тротуаров с покрытием брусчаткой	- 354 кв.м
- площадь проектируемого покрытия террасной доской	- 86 кв.м
- площадь озеленения газоном	- 151 кв.м

Взам. инв. №
Подп. и дата
Инв. № подл.

Изм.	Колуч	Лист	№ док	Подп.	Дата
------	-------	------	-------	-------	------

С-УС-8-ПЗУ.ТЧ

Лист

6

Технико-экономические показатели благоустройства
за границами отведенного участка :

<u>Площадь участка благоустройства</u>	- 1072 кв.м
<u>Площадь благоустройства</u>	- 1072 кв.м
в том числе:	
- площадь проектируемых а/б проездов	- 33 кв.м
- площадь проектируемых тротуаров с покрытием усиленной брусчаткой	- 565 кв.м
- площадь проектируемых тротуаров с покрытием брусчаткой	- 221 кв.м
- площадь проектируемого покрытия террасной доской	- 19 кв.м
- площадь озеленения газоном	- 76 кв.м
- площадь озеленения усиленным газоном	- 158 кв.м

Д) Обоснование решений по инженерной подготовке территории, в том числе решений по инженерной защите территории и объектов капитального строительства от последствий опасных геологических процессов, паводковых, поверхностных и грунтовых вод.

Согласно отчету об инженерно-геологических изысканиях, на участке строительства опасные геологические и инженерно-геологические процессы в пределах обследованной территории не выявлены. Критического подъема УГВ нет, соответственно территория не затопляется. В связи с тем, что на территории проектирования нет опасных геологических процессов, то специальных мероприятий по защите территории и объектов не требуется. Инженерная подготовка представляет собой комплекс мероприятий, обеспечивающих создание благоприятных условий для строительства и эксплуатации населенных мест, таких как размещение и возведение зданий, устройство тротуаров, проездов и площадок, прокладка инженерных сетей с обязательным учетом экологических требований, отсыпка в соответствии с планировочными отметками (комплекс инженерно-технических работ по преобразованию имеющегося рельефа территории, обеспечивающий выполнение технологических требований по взаимному высотному размещению зданий и сооружений объекта), а также отвод атмосферных осадков с территории объекта и защита от подтопления поверхностными водами с прилегающих территорий.

Проектом применены конструкции дорожных одежд и покрытий площадок, препятствующие проникновению поверхностных вод в грунт под основанием.

Е) Описание организации рельефа вертикальной планировкой

За условную проектную отметку 0.000 проектируемого сооружения 1.1 принята абсолютная отметка 58.05

Вертикальная планировка на территории выполнена с учетом конструктивных особенностей здания, исходя из условий отвода поверхностных вод с территории проездов и площадок и минимального объема земляных работ. Отвод атмосферных и талых вод обеспечивается продольными уклонами от 6,6 до 22 %о по проезжей части, а так же в водоотводные лотки с дальнейшим сбросом в систему ливневой канализации. Поперечный уклон проездов, тротуаров и площадок составляет 15-25%о. Водоотвод осуществляется по твердым покрытиям на рельеф. Водоотвод с кровли проектируемого сооружения также осуществляется с помощью водоотводного лотка с решеткой.

План организации рельефа выполнен с учетом существующих отметок прилегающей территории, принята Балтийская система высот.

Взам. инв. №	
Подп. и дата	
Инв. № подл.	

Изм.	Колуч	Лист	№ док	Подп.	Дата	С-УС-8-ПЗУ.ТЧ	Лист
							7

Ж) Описание решений по благоустройству территории

Проектом предлагается благоустройство придомовой территории.

Проектом предусмотрены детская площадка и площадка для отдыха взрослых на стилобате. Площадки оборудуются малыми архитектурными формами и игровыми элементами в зависимости от назначения. Также благоустройство производится на территории за границами отвода, а именно организация пожарного проезда и пешеходных дорожек

После возведения жилых домов и укладки инженерных сетей территория вокруг благоустраивается и озеленяется.

- высаживается газон на стилобате из спортивной травосмеси
- высаживаются газоны из луговой травосмеси.

Также организовывается посадка деревьев и декоративных кустарников.

Расстояния от проектируемых сетей инженерно-технического обеспечения до проектируемых зеленых насаждений приняты в соответствии с табл. 9.1 СП 42.13330.2016.

З) Зонирование территории земельного участка

Не требуется.

И) Обоснование схем транспортных коммуникаций, обеспечивающих внешний и внутренний подъезд для объектов производственного назначения.

Не требуется.

К) Характеристика и технические показатели транспортных коммуникаций.

С юго-западной стороны здания параллельно существующей проезжей части ул. Островского и с северо-западной стороны организовываются пожарные проезды с покрытием усиленной брусчаткой шириной 4,2 – 6,0 м. С юго-восточной и северо-восточной сторон проезд организовывается по существующим проезжим частям внутриквартальных проездов шириной не менее 6 м. Проезжая часть отделена от тротуаров и газонов бортовым камнем БР100.30.15. Газон отделен от тротуара и площадок бортовым камнем БР 100.20.8 с перепадом 2.5 см.

Конструкции дорожной одежды проезжей части и стоянок, пешеходных дорожек и площадок см. лист ПЗУ-8

Л) Обоснование схем транспортных коммуникаций, обеспечивающих внешний и внутренний подъезд к объекту капитального строительства для объектов непромышленного назначения.

Подъезд к участку осуществляется с юго-западной стороны от ул. Островского и с северо-западной стороны участка от внутриквартального проезда между ул. Островского и ул. Петербургская. Заезд на подземную стоянку расположен с юго-восточной стороны от проезжей части рядом с существующим жилым домом Островского 107, соединяющей ул. Островского и внутриквартальный проезд. Заезд на стоянку на уровне 1 этажа расположен в северо-восточной части от внутриквартального проезда.

Взам. инв. №					
Подп. и дата					
Инв. № подл.					
Изм.	Колуч	Лист	№ док	Подп.	Дата
С-УС-8-ПЗУ.ТЧ					Лист
					8

М) Мероприятия для маломобильных групп населения

Проектом предусмотрены условия беспрепятственного, безопасного и удобного передвижения МГН по участку к доступному входу в здание.

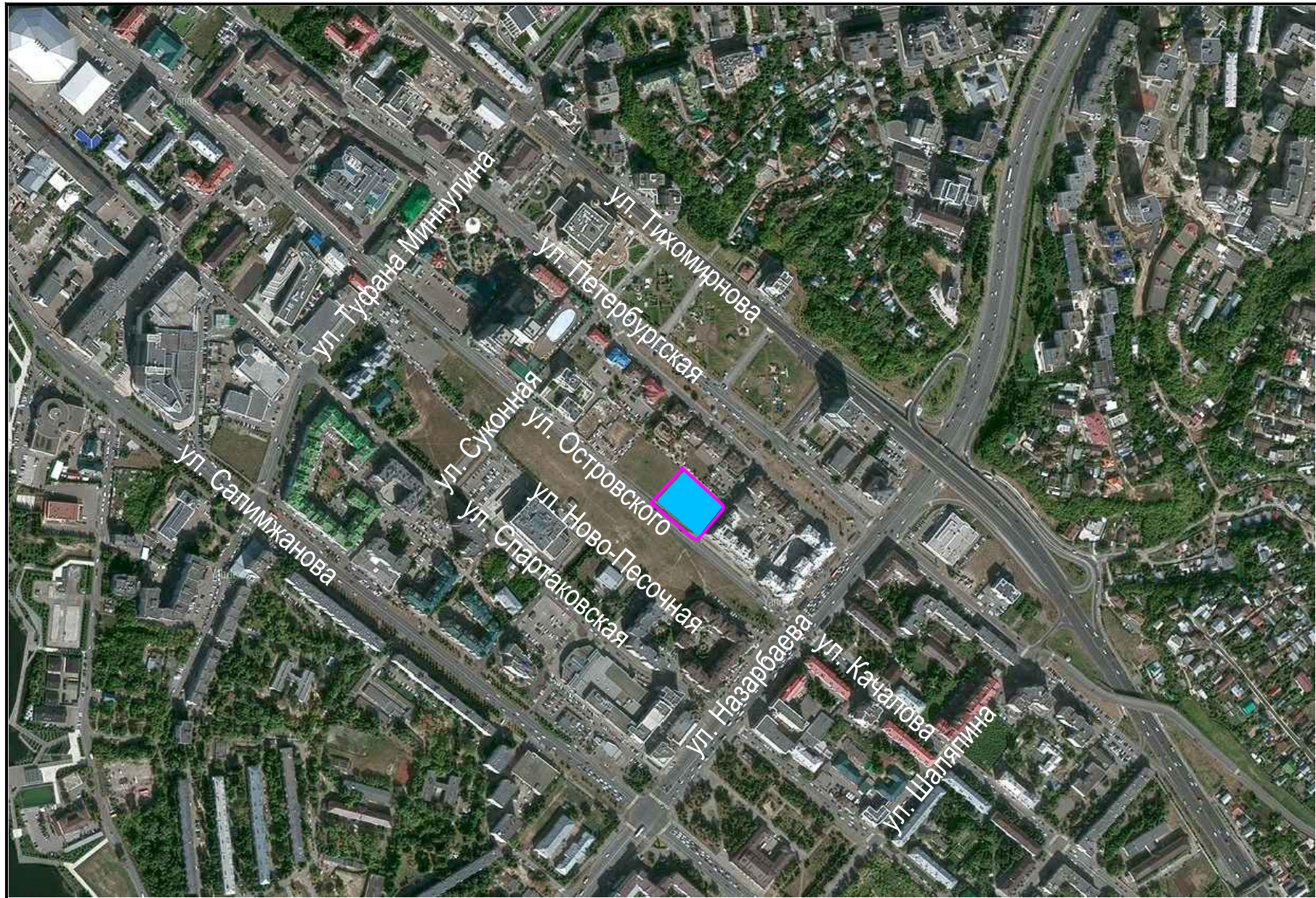
Ширина пешеходных тротуаров в местах, предусмотренных для движения инвалидов, принята от 1,6 до 2,0 м. Продольный уклон тротуаров на всей территории не превышает допустимые 5%. В местах пересечения тротуаров с проезжей частью предусмотрена пониженная установка бортового камня, при этом соблюден уклон пути 1:10 длиной 1,5 м. Перепад высот тротуара и проезжей части на данных участках не превышает 0,015 м.

Инв. № подл.	Подп. и дата	Взам. инв. №					С-УС-8-ПЗУ.ТЧ	Лист
			Изм.	Колуч	Лист	№ док		Подп.




Н) Перечень нормативной документации

- Федеральный закон от 30.12.2009 № 384-ФЗ (ред. от 02.07.2013) «Технический регламент о безопасности зданий и сооружений»;
- Федеральный закон от 22.07.2008 № 123-ФЗ (ред. от 29.07.2017) «Технический регламент о требованиях пожарной безопасности»;
- Постановление Правительства РФ от 26.12.2014 N 1521 (ред. от 07.12.2016) «Об утверждении перечня национальных стандартов и сводов правил (частей таких стандартов и сводов правил), в результате применения которых на обязательной основе обеспечивается соблюдение требований Федерального закона "Технический регламент о безопасности зданий и сооружений»;
- СанПиН 2.2.1/2.1.1.1076-01 «Гигиенические требования к инсоляции и солнцезащите помещений жилых и общественных зданий и территорий»;
- СанПиН 2.2.1/2.1.1.1278-03 «Гигиенические требования к естественному, искусственному и совмещенному освещению жилых и общественных зданий»;
- СП 42.13330.2016 «Градостроительство. Планировка и застройка городских и сельских поселений»;
- СП 59.13330.2020 «Доступность зданий и сооружений для маломобильных групп населения»;
- СП 4.13130.2013 «Системы противопожарной защиты. Ограничение распространения пожара на объектах защиты. Требования к объемно-планировочным и конструктивным решениям»
- МНГП г. Казани

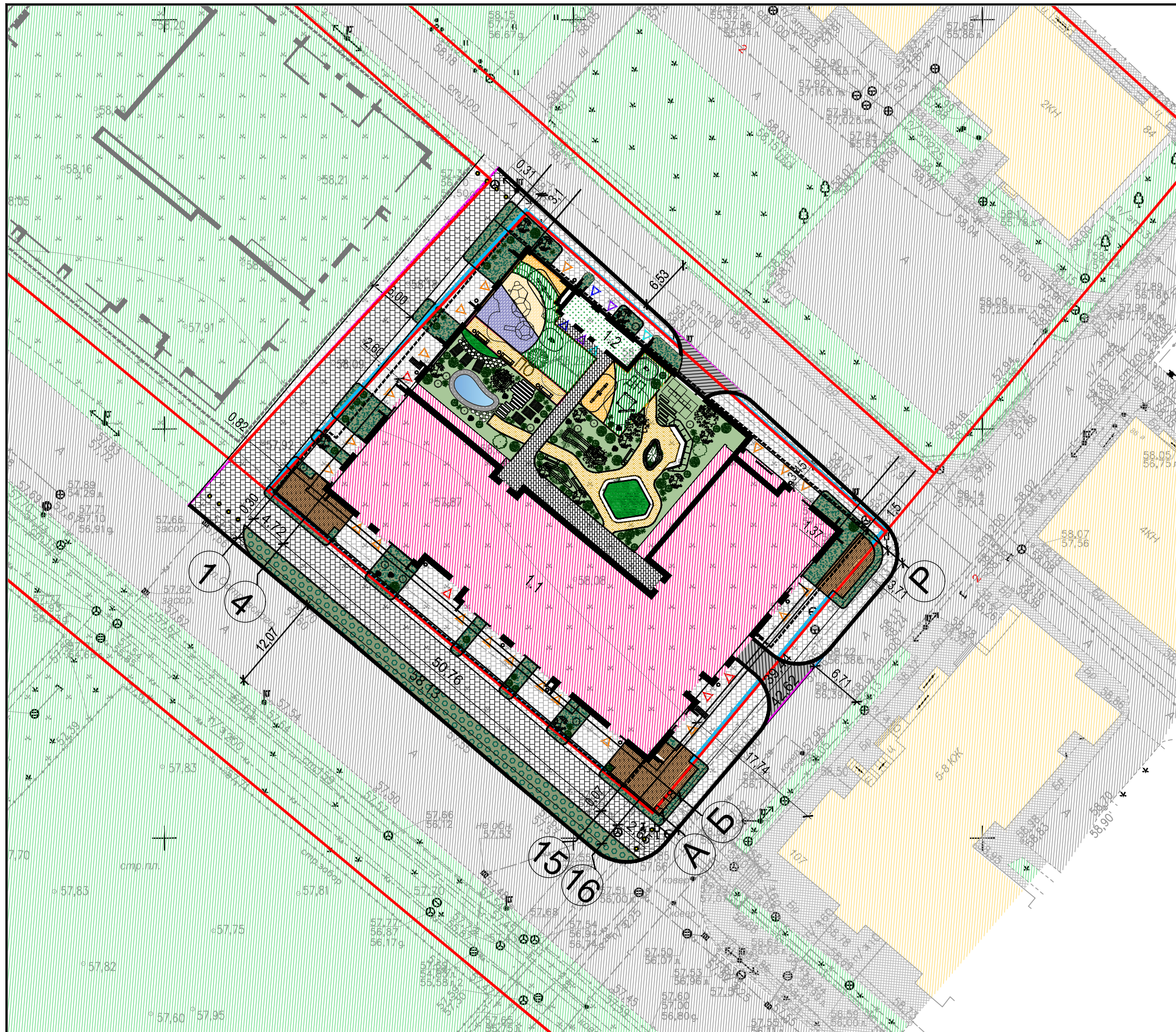
Инв. № подл.	Подп. и дата	Взам. инв. №					С-УС-8-ПЗУ.ТЧ	Лист
							10	
			Изм.	Колуч	Лист	№дож	Подп.	Дата



УСЛОВНЫЕ ОБОЗНАЧЕНИЯ

-  - ГРАНИЦА ОТВЕДЕННОГО УЧАСТКА
-  - ЗАСТРАИВАЕМЫЙ ОТВЕДЕННЫЙ УЧАСТОК
-  - ГРАНИЦА БЛАГОУСТРОЙСТВА ЗА ПРЕДЕЛАМИ ОТВЕДЕННОГО УЧАСТКА

						С-УС-8-ПЗУ			
						Республика Татарстан, г. Казань, Вахитовский район, ул. Островского			
Изм	Кол. уч	Лист	№ док	Подпись	Дата	Жилой комплекс в Вахитовском районе г.Казани по ул. Островского на земельном участке с кадастровым номером 16:50:011404:514	Стадия	Лист	Листов
							П	1	
						Схема ситуационного плана	ООО "АСК "ЭСФОЭС АРХИТЕКТС"		
Норм.контр.		Евграфова Д.Д.			26.01.23				



- ### УСЛОВНЫЕ ОБОЗНАЧЕНИЯ
- ГРАНИЦА ОТВЕДЕННОГО УЧАСТКА
 - ГРАНИЦА БЛАГОУСТРОЙСТВА ЗА ПРЕДЕЛАМИ ОТВЕДЕННОГО УЧАСТКА
 - ПРОЕКТИРУЕМЫЙ ЖИЛОЙ ДОМ
 - ПРОЕКТИРУЕМОЕ А/Б ПОКРЫТИЕ ПРОЕЗДОВ (ТИП А-1)
 - ПРОЕКТИРУЕМОЕ ПОКРЫТИЕ ТРОТУАРОВ УСИЛЕННОЙ БРУСЧАТКОЙ (ТИП АТ-1)
 - ПРОЕКТИРУЕМОЕ ПОКРЫТИЕ ТРОТУАРОВ БРУСЧАТКОЙ (ТИП Т-1)
 - ПРОЕКТИРУЕМОЕ ПОКРЫТИЕ БРУСЧАТКОЙ НА СТИЛОБАТЕ (ТИП Т-1С)
 - ПРОЕКТИРУЕМОЕ ПОКРЫТИЕ ТЕРРАСНОЙ ДОСКОЙ (ТИП Т-2)
 - ПРОЕКТИРУЕМОЕ ПОКРЫТИЕ ТЕРРАСНОЙ ДОСКОЙ НА СТИЛОБАТЕ (ТИПЫ Т-2С)
 - ПРОЕКТИРУЕМОЕ ПОКРЫТИЕ ПЛОЩАДОК РЕЗИНОВОЙ КРОШКОЙ (ТИП Т-4С)
 - ИСКУССТВЕННЫЙ ВОДОЕМ
 - СУЩ. СООРУЖЕНИЯ
 - ПОШАГОВЫЕ ДОРОЖКИ (ТИП Т-5)
 - ПРОЕКТИРУЕМОЕ ПОКРЫТИЕ ДОРОЖЕК ПЛИТНЯКОМ (ТИП Т-6)
 - ПРОЕКТИРУЕМОЕ ПОКРЫТИЕ ПЛОЩАДОК ГАЛЬКОЙ (ТИП Т-7)
 - ПРОЕКТИРУЕМОЕ ГАЗОННОЕ ПОКРЫТИЕ С УСИЛЕННЫМ ОСНОВАНИЕМ (ТИП Т-8)
 - ПРОЕКТИРУЕМОЕ ОЗЕЛЕНЕНИЕ ОБЫКНОВЕННЫМ ГАЗОНОМ
 - ПРОЕКТИРУЕМОЕ ОЗЕЛЕНЕНИЕ ОБЫКНОВЕННЫМ ГАЗОНОМ НА СТИЛОБАТЕ
 - РАЗБИВКА КЛУМБ
 - ПРОЕКТИРУЕМОЕ ОЗЕЛЕНЕНИЕ КРОВЛИ ЛЕСТНИЧНОГО БЛОКА
 - СУЩЕСТВУЮЩИЕ ПРОЕЗЖИЕ ЧАСТИ С А/Б ПОКРЫТИЕМ
 - СУЩЕСТВУЮЩИЕ ТРОУТАРЫ С А/Б ПОКРЫТИЕМ/ПОКРЫТИЕМ БРУСЧАТКОЙ
 - СУЩЕСТВУЮЩЕЕ ОЗЕЛЕНЕНИЕ
 - УСТРОЙСТВО ЛИВНЕПРИЕМНЫХ ЛОТКОВ

ЭКСПЛИКАЦИЯ ЗДАНИЙ И СООРУЖЕНИЙ

Номер на плане	Наименование	Примечание
1.1	ЖИЛОЙ ДОМ СО СТИЛОБАТОМ И ПОДЗЕМНОЙ СТОЯНКОЙ	проектируемое
1.2	ЛЕСТНИЧНЫЙ БЛОК С ПОДЪЕМНИКОМ ДЛЯ МГН И КАМЕРОЙ ТБО	проектируемое

ЭКСПЛИКАЦИЯ ПЛОЩАДОК

Номер на плане	Наименование	Примечания
ДП	ДЕТСКАЯ ПЛОЩАДКА	проектируемая
ПО	ПЛОЩАДКА ДЛЯ ОТДЫХА ВЗРОСЛЫХ	проектируемая

Технико-экономические показатели в границах отведенного участка:

Площадь земельного участка с кадастровым номером 16:50:011404:514	- 2731 кв.м
Площадь застройки	- 2112 кв.м
в том числе:	
- площадь застройки жилой части	- 1203 кв.м
- площадь застройки лестничного блока с подъемником МГН и камерой ТБО	- 46,5 кв.м
- площадь покрытия брусчаткой на стилобате	- 98,5 кв.м
- площадь покрытия площадок резиновой крошкой на стилобате	- 75,5 кв.м
- площадь покрытия террасной доской на стилобате	- 100 кв.м
- площадь озеленения газоном на стилобате	- 256 кв.м
- площадь покрытия площадок газоном	- 94 кв.м
- площадь ограждающей конструкции стилобата	- 25,5 кв.м
- площадь, занимаемая искусственным водоемом	- 11 кв.м
- площадь пошаговых дорожек	- 10 кв.м
- площадь дорожек с покрытием плитняком	- 9 кв.м
- площадь гравийного покрытия	- 9 кв.м
- площадь, занимаемая встроенными скамьями	- 13 кв.м
- площадь разбивки клумб	- 25 кв.м
- площадь озеленения под выступающими капитальными конструкциями ниже уровня +4.500	- 25 кв.м
- площадь покрытия брусчаткой под выступающими капитальными конструкциями ниже уровня +4.500	- 93 кв.м
- площадь покрытия террасной доской под выступающими капитальными конструкциями ниже уровня +4.500	- 14 кв.м
- площадь а/б покрытия проездов под выступающими капитальными конструкциями ниже уровня +4.500	- 4 кв.м
Площадь благоустройства (без учета стилобата и нависающих капитальных конструкций ниже уровня +4.500)	- 619 кв.м
в том числе:	
- площадь проектируемых а/б проездов	- 28 кв.м
- площадь проектируемых тротуаров с покрытием брусчаткой	- 354 кв.м
- площадь проектируемого покрытия террасной доской	- 86 кв.м
- площадь озеленения газоном	- 151 кв.м

Технико-экономические показатели благоустройства за пределами отведенного участка:

Площадь участка благоустройства	- 1072 кв.м
Площадь благоустройства	- 1072 кв.м
в том числе:	
- площадь проектируемых а/б проездов	- 33 кв.м
- площадь проектируемых тротуаров с покрытием усиленной брусчаткой	- 565 кв.м
- площадь проектируемых тротуаров с покрытием брусчаткой	- 221 кв.м
- площадь проектируемого покрытия террасной доской	- 19 кв.м
- площадь озеленения газоном	- 76 кв.м
- площадь озеленения усиленным газоном	- 158 кв.м

						С-УС-8-ПЗУ			
						Республика Татарстан, г. Казань, Вахитовский район, ул. Островского			
Изм	Кол. уч	Лист	Недок	Подпись	Дата	Жилой комплекс в Вахитовском районе г.Казани по ул. Островского на земельном участке с кадастровым номером 16:50:011404:514	Стадия	Лист	Листов
ГИП				Спичков В.В.	26.01.23		П	2	
Разработал				Барышев К.В.	26.01.23				
Норм.контр.				Евграфова Д.Д.	26.01.23	Схема планировочной организации земельного участка М 1:500	ООО "АСК "ЭСФОЭС АРХИТЕКТС"		



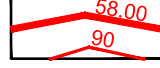
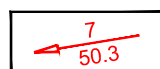

ЭКСПЛИКАЦИЯ ЗДАНИЙ И СООРУЖЕНИЙ

Номер на плане	Наименование	Примечание
1.1	ЖИЛОЙ ДОМ СО СТИЛОБАТОМ И ПОДЗЕМНОЙ СТОЯНКОЙ	проектируемое
1.2	ЛЕСТНИЧНЫЙ БЛОК С ПОДЪЕМНИКОМ ДЛЯ МГН И КАМЕРОЙ ТБО	проектируемое

ЭКСПЛИКАЦИЯ ПЛОЩАДОК

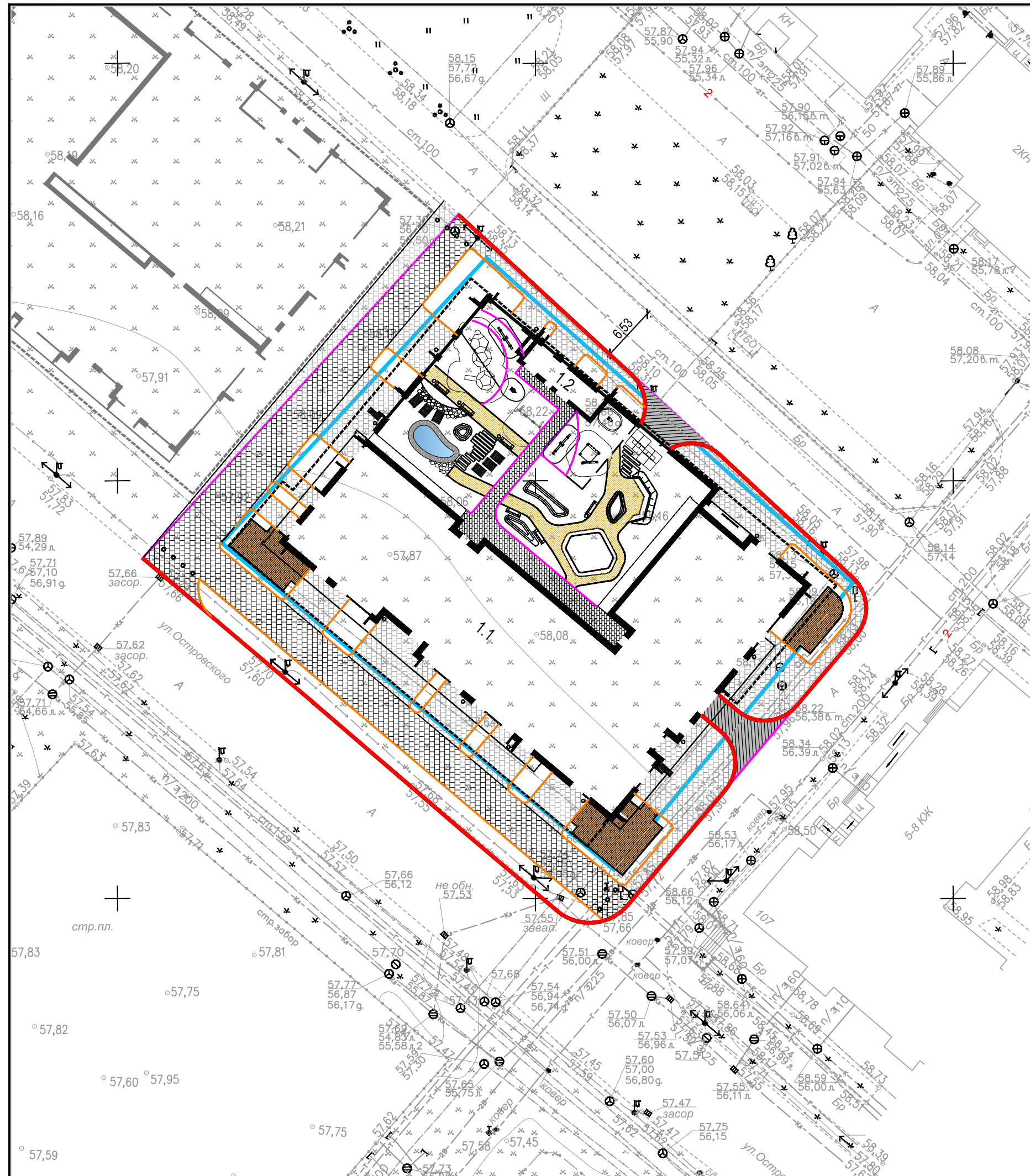
Номер на плане	Наименование	Примечания
ДП	ДЕТСКАЯ ПЛОЩАДКА	проектируемая
ПО	ПЛОЩАДКА ДЛЯ ОТДЫХА ВЗРОСЛЫХ	проектируемая

УСЛОВНЫЕ ОБОЗНАЧЕНИЯ

-  - ГРАНИЦА ОТВЕДЕННОГО УЧАСТКА
-  - ГРАНИЦА БЛАГОУСТРОЙСТВА ЗА ПРЕДЕЛАМИ ОТВЕДЕННОГО УЧАСТКА
-  - ПРОЕКТНЫЕ ГОРИЗОНТАЛИ КРАТНЫЕ 0.5 М
-  - ПРОЕКТНЫЕ ГОРИЗОНТАЛИ КРАТНЫЕ 0.1 М
-  - ВЕЛИЧИНА, НАПРАВЛЕНИЕ И ПРОТЯЖЕННОСТЬ УКЛОНА
-  - УСТРОЙСТВО ЛИВНЕПРИЕМНЫХ ЛОТКОВ



						С-УС-8-ПЗУ			
						Республика Татарстан, г. Казань, Вахитовский район, ул. Островского			
Изм.	Кол. уч.	Лист	№док	Подпись	Дата	Жилой комплекс в Вахитовском районе г.Казани по ул. Островского на земельном участке с кадастровым номером 16:50:011404:514	Стадия	Лист	Листов
							П	3	
						План организации рельефа М 1:500	ООО "АСК "ЭСФОЭС АРХИТЕКТС"		
Норм.контр.				Евграфова Д.Д.	26.01.23				



- ### УСЛОВНЫЕ ОБОЗНАЧЕНИЯ
- ГРАНИЦА ОТВЕДЕННОГО УЧАСТКА
 - ГРАНИЦА БЛАГОУСТРОЙСТВА ЗА ПРЕДЕЛАМИ ОТВЕДЕННОГО УЧАСТКА
 - ПРОЕКТИРУЕМОЕ А/Б ПОКРЫТИЕ ПРОЕЗДОВ (ТИП А-1)
 - ПРОЕКТИРУЕМОЕ ПОКРЫТИЕ ТРОТУАРОВ УСИЛЕННОЙ БРУСЧАТКОЙ (ТИП АТ-1)
 - ПРОЕКТИРУЕМОЕ ПОКРЫТИЕ ТРОТУАРОВ БРУСЧАТКОЙ (ТИП Т-1)
 - ПРОЕКТИРУЕМОЕ ПОКРЫТИЕ БРУСЧАТКОЙ НА СТИЛОБАТЕ (ТИП Т-1С)
 - ПРОЕКТИРУЕМОЕ ПОКРЫТИЕ ТЕРРАСНОЙ ДОСКОЙ (ТИП Т-2)
 - ПРОЕКТИРУЕМОЕ ПОКРЫТИЕ ТЕРРАСНОЙ ДОСКОЙ НА СТИЛОБАТЕ (ТИПЫ Т-2С)
 - ПРОЕКТИРУЕМОЕ ПОКРЫТИЕ ПЛОЩАДОК РЕЗИНОВОЙ КРОШКОЙ (ТИП Т-4С)
 - ИСКУССТВЕННЫЙ ВОДОЕМ
 - ПОШАГОВЫЕ ДОРОЖКИ (ТИП Т-5)
 - ПРОЕКТИРУЕМОЕ ПОКРЫТИЕ ДОРОЖЕК ПЛИТНЯКОМ (ТИП Т-6)
 - ПРОЕКТИРУЕМОЕ ПОКРЫТИЕ ПЛОЩАДОК ГАЛЬКОЙ (ТИП Т-7)
 - УСТРОЙСТВО ЛИВНЕПРИЕМНЫХ ЛОТКОВ

ЭКСПЛИКАЦИЯ ЗДАНИЙ И СООРУЖЕНИЙ

Номер на плане	Наименование	Примечание
1.1	ЖИЛОЙ ДОМ СО СТИЛОБАТОМ И ПОДЗЕМНОЙ СТОЯНКОЙ	проектируемое
1.2	ЛЕСТНИЧНЫЙ БЛОК С ПОДЪЕМНИКОМ ДЛЯ МГН И КАМЕРОЙ ТБО	проектируемое

ЭКСПЛИКАЦИЯ ПЛОЩАДОК

Номер на плане	Наименование	Примечания
ДП	ДЕТСКАЯ ПЛОЩАДКА	проектируемая
ПО	ПЛОЩАДКА ДЛЯ ОТДЫХА ВЗРОСЛЫХ	проектируемая

ВЕДОМОСТЬ ОБЪЕМОВ ОСНОВНЫХ РАБОТ В ПРЕДЕЛАХ ОТВЕДЕННОГО УЧАСТКА

№	Наименование работ	Ед. изм.	Кол-во
1	Устройство а/б покрытия проездов	Тип А-1	кв.м 32
2	Устройство покрытия тротуаров брусчаткой	Тип Т-1	кв.м 447
3	Устройство покрытия тротуаров брусчаткой на стилобате	Тип Т-1С	кв.м 98,5
4	Устройство покрытия тротуаров террасной доской	Тип Т-2	кв.м 100
5	Устройство покрытия тротуаров террасной доской на стилобате	Тип Т-2С	кв.м 100
6	Устройство покрытия площадок резиновой крошкой	Тип Т-4С	кв.м 75,5
7	Устройство пошаговых дорожек	Тип Т-5	кв.м 10
8	Устройство покрытия плитняком	Тип Т-6	кв.м 9
9	Устройство покрытия галькой	Тип Т-7	кв.м 9
10	Устройство озеленения газоном		кв.м 176
11	Устройство озеленения газоном на стилобате		кв.м 256
12	Устройство озеленения газоном площадок на стилобате		кв.м 94
13	Устройство цветников на стилобате		кв.м 25
14	Устройство озеленения кровли лестничного блока		кв.м 30
15	Устройство бетонного бортового камня БР 100.30.15	п.м	14
16	Устройство бетонного бортового камня БР 100.20.8	п.м	121
17	Устройство бетонного бортового камня БР 100.20.8 на стилобате	п.м	87
18	Устройство стыковочного бетонного бортового камня КС 100.20.8	п.м	7
19	Установка МАФ		см. лист ПЗУ-5

ВЕДОМОСТЬ ОБЪЕМОВ ОСНОВНЫХ РАБОТ ЗА ПРЕДЕЛАМИ ОТВЕДЕННОГО УЧАСТКА

№	Наименование работ	Ед. изм.	Кол-во
1	Устройство а/б покрытия проездов	Тип А-1	кв.м 33
2	Устройство покрытия тротуаров усиленной брусчаткой	Тип АТ-1	кв.м 565
3	Устройство покрытия тротуаров брусчаткой	Тип Т-1	кв.м 221
4	Устройство озеленения газоном		кв.м 76
5	Устройство озеленения усиленным газоном	Тип Т-8	кв.м 158
6	Устройство бетонного бортового камня БР 100.30.15	п.м	182
7	Устройство бетонного бортового камня БР 100.20.8	п.м	159
8	Устройство ливнеприемных лотков	п.м	55,9
9	Установка МАФ		см. лист ПЗУ-5

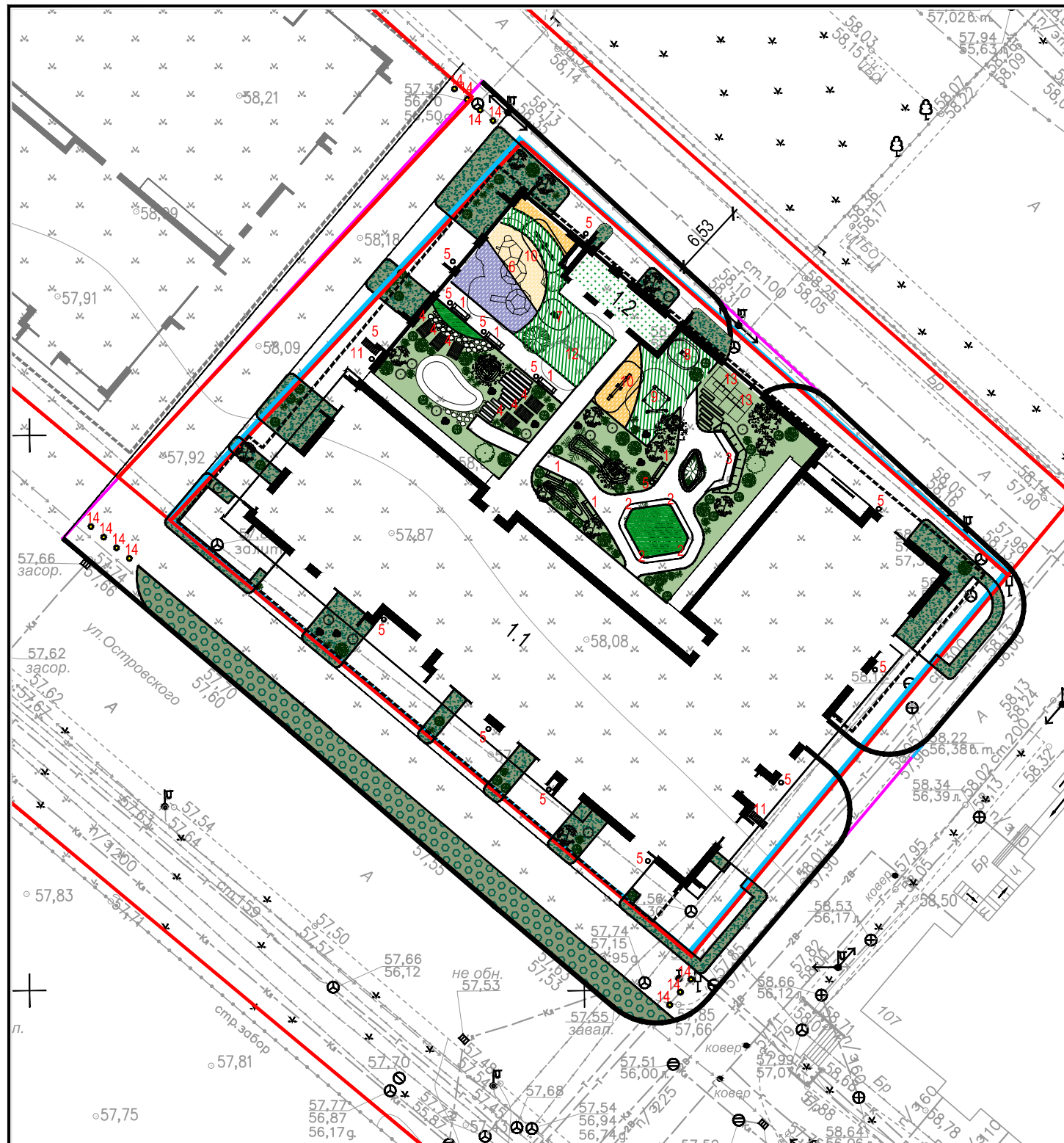
СПЕЦИФИКАЦИЯ БОРДЮРОВ В ПРЕДЕЛАХ ОТВЕДЕННОГО УЧАСТКА

Марка, поз.	Обозначение	Наименование работ	Кол-во	Масса ед.кг	Примеч.
БР 100.30.15	ГОСТ 6665-91	Бетонный бортовой камень, шт.	14		
БР 100.20.8	ГОСТ 6665-91	Бетонный бортовой камень, шт.	121		
БР 100.20.8	ГОСТ 6665-91	Бетонный бортовой камень, шт.	87		
КС 100.20.8	ГОСТ 6665-91	Бетонный бортовой камень, шт.	7		

СПЕЦИФИКАЦИЯ БОРДЮРОВ ЗА ПРЕДЕЛАМИ ОТВЕДЕННОГО УЧАСТКА

Марка, поз.	Обозначение	Наименование работ	Кол-во	Масса ед.кг	Примеч.
БР 100.30.15	ГОСТ 6665-91	Бетонный бортовой камень, шт.	182		
БР 100.20.8	ГОСТ 6665-91	Бетонный бортовой камень, шт.	159		

						С-УС-8-ПЗУ			
						Республика Татарстан, г. Казань, Вахитовский район, ул. Островского			
Изм	Кол. уч	Лист	Недок	Подпись	Дата	Жилой комплекс в Вахитовском районе г.Казани по ул. Островского на земельном участке с кадастровым номером 16:50:011404:514	Стадия	Лист	Листов
ГИП				Спичков В.В.	26.01.23		П	4	
Разработал				Барышев К.В.	26.01.23	План покрытий М 1:500	ООО "АСК "ЭСФОЭС АРХИТЕКТС"		
Норм.контр.				Евграфова Д.Д.	26.01.23				



ВЕДОМОСТЬ МАЛЫХ АРХИТЕКТУРНЫХ ФОРМ

Поз.	Условное обозначение	Наименование	Кол-во шт.	Примечание
1	—	Скамейка «Flash», Punto Design арт. OSC 01215000	6	
2	⬡	Кашпо шестигранное со скамьей по периметру (индивидуальное изготовление)	1	
3	⬢	Скамейка встроенная с дивайдером (индивидуальное изготовление)	1	
4	■	Скаймейка «Renoir», Punto Design арт. OSC 0587000	6	
5	●	Урна, Техноуют арт. TC024 070	14	
6	⊙	Игровой комплекс «Космическая станция М» Бинекс 07.50.03.03	1	
7	⊙	Балансир, «Наш двор» арт. E6103	1	
8	⊙	Балансир, «Наш двор» арт. E6102	1	
9	⊙	Песочница «Наш двор» арт. K5307	1	
10	⊙	Качалка балан-сир, «Тайга» арт. ИО 0408Т-1	2	
11	■	Велостоянка, Техноуют арт. ВР 060 050	2	
12	⊙	Качели двойные, «Наш двор» арт. E6301	1	
13	⊙	Пергола «Радуга» со скамейкой, Punto Design (индивидуальное изготовление)	2	
14	●	Бетонная полусфера	11	

ЭКСПЛИКАЦИЯ ЗДАНИЙ И СООРУЖЕНИЙ

Номер на плане	Наименование	Примечание
1.1	ЖИЛОЙ ДОМ СО СТИЛОБАТОМ И ПОДЗЕМНОЙ СТОЯНКОЙ	проектируемое
1.2	ЛЕСТНИЧНЫЙ БЛОК С ПОДЪЕМНИКОМ ДЛЯ МГН И КАМЕРОЙ ТБО	проектируемое

ЭКСПЛИКАЦИЯ ПЛОЩАДОК

Номер на плане	Наименование	Примечания
ДП	ДЕТСКАЯ ПЛОЩАДКА	проектируемая
ПО	ПЛОЩАДКА ДЛЯ ОТДЫХА ВЗРОСЛЫХ	проектируемая

ВЕДОМОСТЬ ЭЛЕМЕНТОВ ОЗЕЛЕНЕНИЯ

N п/п	ОБОЗНАЧЕНИЕ	НАИМЕНОВАНИЕ ПОРОДЫ ИЛИ ВИДА НАСАЖДЕНИЯ	ЕД. ИЗМ.	КОЛ.	ПРИМЕЧАНИЕ
-------	-------------	---	----------	------	------------

ПОСАДКА ГАЗОНОВ И КЛУМБ					
0-1	⬢	ГАЗОННОЕ ПОКРЫТИЕ: В ПРЕДЕЛАХ ОТВОДА ЗА ПРЕДЕЛАМИ ОТВОДА	М2	151 76	Травосмесь луговая
0-2	⬢	ГАЗОННОЕ ПОКРЫТИЕ СТИЛОБАТА	М2	256	Травосмесь спортивная
0-3	⬢	РАЗБИВКА КЛУМБ	М2	25	Посадка однолетних и многолетних цветов
0-4	⬢	ОЗЕЛЕНЕНИЕ КРОВЛИ ЛЕСТНИЧНОГО БЛОКА	М2	30	Травосмесь луговая
0-5	⬢	ГАЗОННОЕ ПОКРЫТИЕ ДЕТСКИХ ПЛОЩАДОК	М2	94	Травосмесь луговая
0-6	⬢	ГАЗОННОЕ ПОКРЫТИЕ С УСИЛЕННЫМ ОСНОВАНИЕМ ЗА ПРЕДЕЛАМИ ОТВОДА	М2	158	Травосмесь луговая

ПОСАДКА ДЕРЕВЬЕВ					
Д1	⊙	ЛИПА МЕЛКОЛИСТНАЯ	шт.	5	диаметр ствола 4-8 см
Д2	⊙	ЕЛЬ ГОЛУБАЯ	шт.	2	диаметр ствола 4-8 см
Д3	⊙	БЕРЕЗА ПОВИСЛАЯ	шт.	3	диаметр ствола 4-8 см

ПОСАДКА КУСТАРНИКОВ					
К1	●	ПУЗЫРЕПЛОДНИК ДИАБЛО	шт.	33	выс. 1 м
К2	●	ДЕРЕН БЕЛЫЙ ЛЕГАНТИССИМА	шт.	18	выс. 1 м
К3	○	ГОРТЕНЗИЯ ДРЕВОВИДНАЯ	шт.	12	выс. 1 м
К4	*	БАРБАРИС ТУНБЕРГА	шт.	29	выс. 1 м
К5	●	ПЕННИСЕНТУМ	шт.	25	выс. 1 м
К6	⊙	РЯБИНА ОБЫКНОВЕННАЯ	шт.	13	выс. 1.8 м
К7	○	СИРЕНЬ СЕНСАЦИЯ	шт.	2	выс. 1 м
К8	●	МОЖЖЕВЕЛЬНИК КАЗАЦКИЙ "МАС"	шт.	9	выс. 1 м



						С-УС-8-ПЗУ			
						Республика Татарстан, г. Казань, Вахитовский район, ул. Островского			
Изм	Кол. уч	Лист	Недок	Подпись	Дата	Жилой комплекс в Вахитовском районе г.Казани по ул. Островского на земельном участке с кадастровым номером 16:50:011404:514	Стадия	Лист	Листов
ГИП		Спичков В.В.			26.01.23		П	5	
Разработал		Барышев К.В.			26.01.23				
Норм.контр.		Евграфова Д.Д.			26.01.23	План озеления и расположения МАФ М 1:500	ООО "АСК "ЭСФОЭС АРХИТЕКТС"		

Номер на плане	Наименование	Примечание
1.1	ЖИЛОЙ ДОМ СО СТИЛОБАТОМ И ПОДЗЕМНОЙ СТОЯНКОЙ	проектируемое
1.2	ЛЕСТНИЧНЫЙ БЛОК С ПОДЪЕМНИКОМ ДЛЯ МГН И КАМЕРОЙ ТБО	проектируемое




ЭКСПЛИКАЦИЯ ПЛОЩАДОК

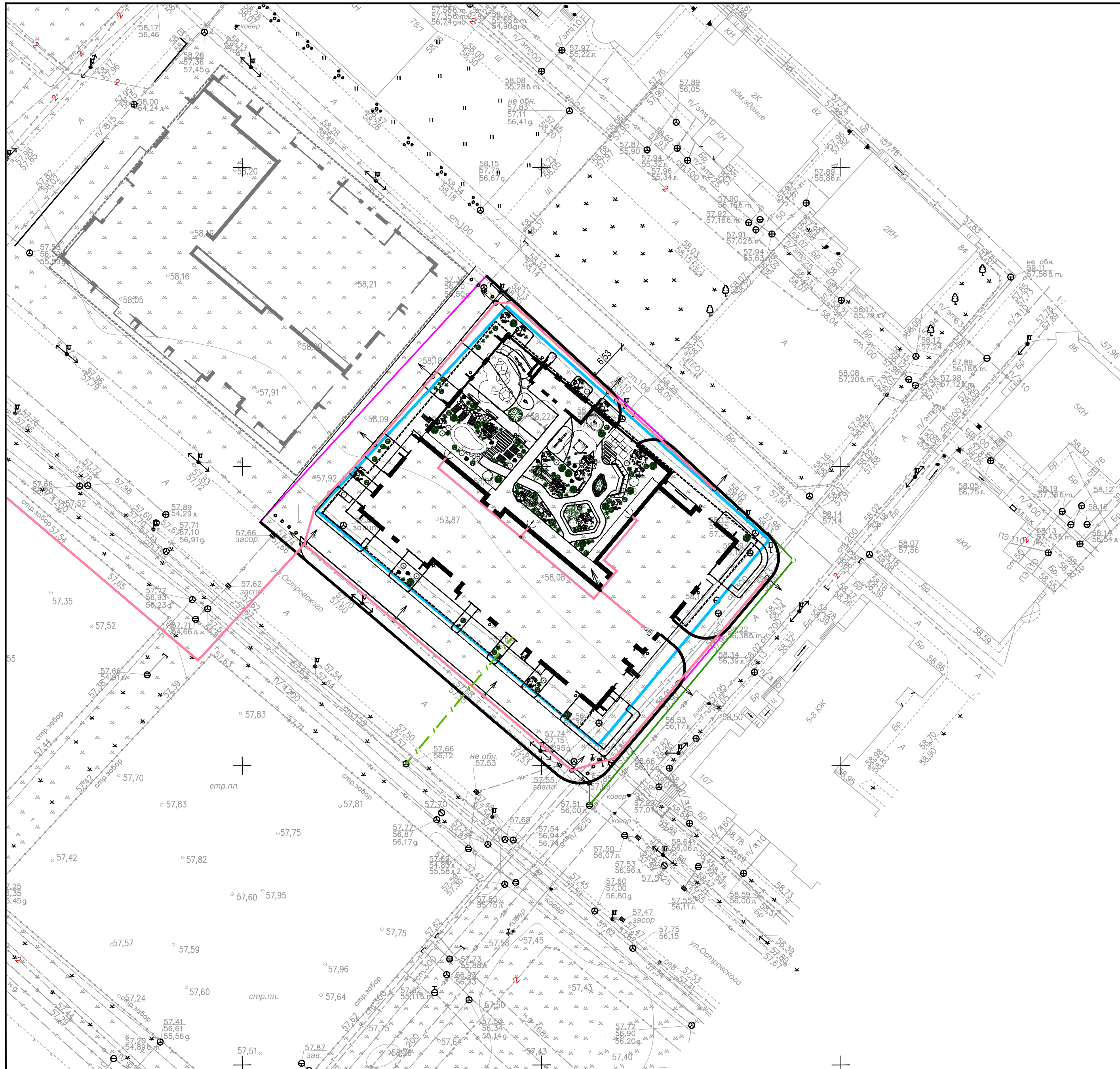
Номер на плане	Наименование	Примечания
ДП	ДЕТСКАЯ ПЛОЩАДКА	проектируемая
ПО	ПЛОЩАДКА ДЛЯ ОТДЫХА ВЗРОСЛЫХ	проектируемая

УСЛОВНЫЕ ОБОЗНАЧЕНИЯ

-  - ГРАНИЦА ОТВЕДЕННОГО УЧАСТКА
-  - ГРАНИЦА БЛАГОУСТРОЙСТВА ЗА ПРЕДЕЛАМИ ОТВЕДЕННОГО УЧАСТКА

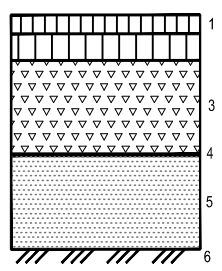
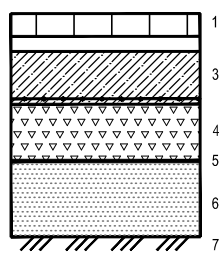
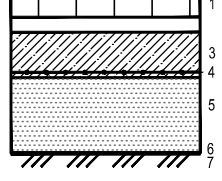
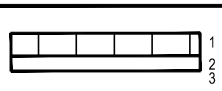
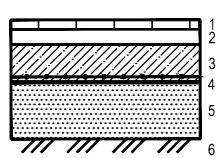
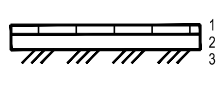
УСЛОВНЫЕ ОБОЗНАЧЕНИЯ ПРОЕКТИРУЕМЫХ СЕТЕЙ ИНЖЕНЕРНО-ТЕХНИЧЕСКОГО ОБЕСПЕЧЕНИЯ

-  - ЛИВНЕВАЯ КАНАЛИЗАЦИЯ
-  - КАБЕЛИ НАРУЖНОГО ОСВЕЩЕНИЯ 0.4 кВ
-  - СЕТИ СВЯЗИ



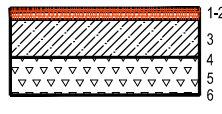
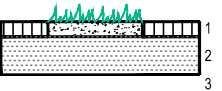
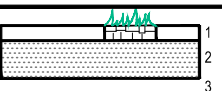
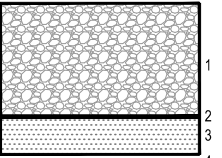
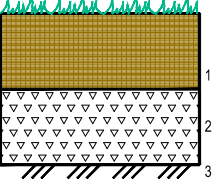
						С-УС-8-ПЗУ			
						Республика Татарстан, г. Казань, Вахитовский район, ул. Островского			
Изм	Кол. уч	Лист	Недок	Подпись	Дата	Жилой комплекс в Вахитовском районе г.Казани по ул. Островского на земельном участке с кадастровым номером 16:50:011404:514	Стадия	Лист	Листов
ГИП					26.01.23		П	7	
Разработал					26.01.23	Сводный план сетей инженерно-технического обеспечения М 1:500	ООО "АСК "ЭСФОЭС АРХИТЕКТС"		
Норм.контр.					26.01.23				

КОНСТРУКЦИИ ДОРОЖНЫХ ОДЕЖД

Обозначение	Конструкция	Материал слоя	Толщина, мм	Примечание
A-1		1. Мелкозернистый плотный а/б, марка II, тип В, ГОСТ 9128-2013 2. Крупнозернистый плотный а/б, марка II, тип В ГОСТ 9128-2013 3. Щебень М 800, фр. 40-70, ГОСТ 8267-93* с расклиновкой щебнем М 800, фр. 20-40, ГОСТ 8267-93* 4. Геотекстиль 5. Песок средний Кф=2 м/сут. ГОСТ 8736-2014 6. Уплотненный грунт (К.упл.0.98)	50 70 250 250	Покрытие проездов
AT-1		1. Брусчатка 2. Цементно-песчаная смесь 3. Бетон В15 ГОСТ 26633-91, арм. сеткой металл. ячейкой (150x150) Вр-1 4. Щебень М 600, фр. 20-40, ГОСТ 8267-93* 5. Геотекстиль термоскрепленный 150 г/кв.м 6. Песок средний Кф=2 м/сут. ГОСТ 8736-2014 7. Уплотненный грунт (К.упл.0.98)	80 50 140 100 200	Тротуары с возможностью проезда пожарной техники
T-1		1. Тротуарная плитка 2. Цементно-песчаная смесь 3. Бетон В15 ГОСТ 26633-91, арм. сеткой металл. ячейкой (150x150) Вр-1 4. Технологический слой - ПЭ пленка 5. Песок средний Кф=2 м/сут. ГОСТ 8736-2014 6. Геотекстиль термоскрепленный 150 г/кв.м 7. Уплотненный грунт (К.упл.0.98)	60 40 100 200	Тротуары
T-1C		1. Тротуарная плитка 2. Цементно-песчаная смесь 3. Конструкции покрытий кровли стилобата ,см. раздел АР	60 40	Тротуары на стилобате
T-2		1. ДПК доска 2. Лаги 40x65, шаг 100x100 3. Бетон В15 ГОСТ 26633-91, арм. сеткой металл. ячейкой (150x150) Вр-1 4. Технологический слой - ПЭ пленка 5. Песок средний Кф=2 м/сут. ГОСТ 8736-93 6. Уплотненный грунт (К.упл.0.98)	25 40 100 150	Тротуары и площадки
T-2C		1. ДПК доска 2. Лаги 40x65, шаг 100x100 3. Конструкции покрытий кровли стилобата ,см. раздел АР	25 40 100	Тротуары и площадки на стилобате (заполнение песком до верха конструкции покрытий кровли стилобата)

КОНСТРУКЦИИ ДОРОЖНЫХ ОДЕЖД

22

Обозначение	Конструкция	Материал слоя	Толщина, мм	Примечание
T-4C		1. Резиновая крошка, окрашенная 2. Мягкий слой (подушка) 3. Бетон В15 ГОСТ 26633-91, арм. сеткой металл. ячейкой (150x150) Вр-1 4. Технологический слой - ПЭ пленка 5. Щебень М 600, фр. 20-40, ГОСТ 8267-93* 6. Конструкции покрытий кровли стилобата ,см. раздел АР	10 20 100 100	Детские площадки на (заполнение песком до верха конструкции покрытий кровли стилобата)
T-5		1. Пошаговая дорожка: - плиты бет. шир. 300 мм - заполнение между плитами - плодородный слой почвы с семенами газона 2. Песок средний Кф=2 м/сут. 3. Конструкции покрытий кровли стилобата ,см. раздел АР	40 100	Пошаговые дорожки (заполнение песком до верха конструкции покрытий кровли стилобата)
T-6		1. Плитняк (укладка на расст. 2-10 см, заполнение пространства субстратом из плодородного грунта и песка с семенами газона 2. Песок средний Кф=2 м/сут. 3. Конструкции покрытий кровли стилобата ,см. раздел АР	40 460	Тропинки (заполнение песком до верха конструкции покрытий кровли стилобата)
T-7		1. Гравий окатанной формы фр 2-8, цвет - белый, серый 2. Геотекстиль 150г/кв.м 3. Песок средний Кф=2 м/сут. 4. Конструкции покрытий кровли стилобата ,см. раздел АР	300 100	Покрытие дорожки возле искусственного водоема
T-8		1. Плодородный слой почвы с семенами газона 2. Щебень М 600, фр. 20-40, ГОСТ 8267-93* 3. Уплотненный грунт (К.упл.0.98)	300 100	Озеленение с возможностью проезда пожарной техники

						С-УС-8-ПЗУ			
						Республика Татарстан, г. Казань, Вахитовский район, ул. Островского			
Изм	Кол. уч	Лист	Недок	Подпись	Дата				
ГИП		Спичков В.В.			26.01.23	Жилой комплекс в Вахитовском районе г.Казани по ул. Островского на земельном участке с кадастровым номером 16:50:011404:514	Стадия	Лист	Листов
Разработал		Барышев К.В.			26.01.23		П	8	
Норм.контр.		Евграфова Д.Д.			26.01.23	Конструкции дорожных одежд	ООО "АСК "ЭСФОЭС АРХИТЕКТС"		