

**ОБЩЕСТВО С ОГРАНИЧЕННОЙ ОТВЕТСТВЕННОСТЬЮ  
"АС – нова"**

Член СРО А «МОПО»

*Заказчик: ООО «СЗ «ИНТЕРСТРОЙ ТАМБОВ»*

Многоэтажный многоквартирный жилой дом с помещениями общественного назначения на 1-ом этаже, расположенный по адресу: Тамбовская обл., Тамбовский район, д. Крутые Выселки, зу КН 68:20:4020002:5069

**ПРОЕКТНАЯ ДОКУМЕНТАЦИЯ**

**Раздел 2 Схема планировочной организации земельного участка**

*3-23 – ПЗУ  
ТОМ 2*

*Тамбов, 2023*



РОССИЙСКАЯ ФЕДЕРАЦИЯ  
ОБЩЕСТВО С ОГРАНИЧЕННОЙ ОТВЕТСТВЕННОСТЬЮ  
"АС – нова"  
Член СРО А «МОПО»

**Многоэтажный многоквартирный жилой дом с помещениями общественного назначения на 1-ом этаже,  
расположенный по адресу: Тамбовская обл., Тамбовский район, д. Крутые Выселки, зу КН 68:20:4020002:5069**

## **ПРОЕКТНАЯ ДОКУМЕНТАЦИЯ**

Раздел 2 Схема планировочной организации земельного участка

*3-23 – ПЗУ  
ТОМ 2*

Главный инженер проекта:



С.В.Шатилов

Тамбов 2023

Содержание раздела ПЗУ

№ п/п	Наименование	Номер стр.	Примечание
	Титульный лист		
3-23-ПЗУ- С	Содержание раздела	2	
3-23-ПЗУ-СП	Состав проектной документации	3	
3-23-ПЗУ-ПЗ	Текстовая часть	4	
3-23-ПЗУ	Графическая часть	8	


Взам. инв. N

Подп. и дата

Инв. N подл.

						3-23-ПЗУ -С		
Изм.	Кол.уч.	Лист	N док.	Подп.	Дата			
Разраб.		Архипова А.А.		<i>Архипова</i>	20.07.23			
ГАП		Гаврилов А.Т.		<i>Гаврилов</i>	20.07.23			
						стадия	лист	листов
						П	1	
								

Содержание



## Состав проектной документации

Номер тома	Обозначение	Наименование	Примечание
1	3-23 - ПЗ	Раздел 1: Пояснительная записка	
2	3-23 - ПЗУ	Раздел 2: Схема планировочной организации земельного участка	
3	3-23 – АР	Раздел 3: Объемно-планировочные и архитектурные решения	
4	3-23 – КР	Раздел 4: Конструктивные решения	
		Раздел 5: Сведения об инженерном оборудовании, о сетях инженерно-технического обеспечения, перечень инженерно-технических мероприятий, содержание технологических решений	
5.1	3-23 - ИОС1	Подраздел 1: Система электроснабжения.	
5.2,3	3-23 – ИОС2,3	Подраздел 2,3: Система водоснабжения и водоотведения	
5.4	3-23 – ИОС4	Подраздел 4: Отопление, вентиляция и кондиционирование воздуха, тепловые сети	
5.5	3-23 – ИОС5	Подраздел 5: Сети связи	
5.5.1	3-23 – ИОС5.1	Книга 1: Сети связи	
5.5.2	3-23 – ИОС5.2	Книга 2: Пожарная сигнализация	
6	3-23– ТХ	Раздел 6: Технологические решения	
7	3-23 – ПОС	Раздел 7: Проект организации строительства	Не выполняется
		Раздел 7: Проект организации работ по сносу или демонтажу объектов капитального строительства	Не выполняется
8	3-23 - ООС	Раздел 8: Перечень мероприятий по охране окружающей среды	
9	3-23 - МПБ	Раздел 9: Мероприятия по обеспечению пожарной безопасности	
10	3-23 - ТБЭ	Раздел 10: Требования к обеспечению безопасной эксплуатации объекта капитального строительства	
11	3-23 - ОДИ	Раздел 11: Мероприятия по обеспечению доступа инвалидов	
12	3-23 - СМ	Раздел 12: Смета на строительство объектов капитального строительства	Не выполняется

Главный инженер проекта





С.В. Шатилов

Взам. инв. N

Подп. и дата

Инв. N подл.

3-23-ПЗУ -СП

Изм.	Кол.уч.	Лист	N док.	Подп.	Дата
Разраб.		Архипова А.А.			20.07.23
ГАП		Гаврилов А.Т.			20.07.23

Состав проектной документации

стадия	лист	листов
П	1	

ООО  АС  
НОВА

## Пояснительная записка

### 1. Основные решения по генеральному плану

Проект строительства многоэтажного многоквартирного жилого дома с помещениями общественного назначения на 1-ом этаже, расположенный по адресу: Тамбовская обл., Тамбовский район, д. Крутые Выселки, зу КН 68:20:4020002:5069, разработан на основании:

- задания на проектирование, утвержденного заказчиком;
- технических условий на инженерное обеспечение;
- градостроительного плана земельного участка № РФ-68-4-64-0-00-2023-0096-0 от 20.07.2023г.

Отведенный участок под проектирование расположен в Тамбовская обл., Тамбовский район, д. Крутые Выселки, в территориальной зоне Ж-3 (Зона застройки многоэтажными жилыми домами), согласно Правилам землепользования и застройки муниципального образования "Комсомольский сельсовет" Тамбовского района Тамбовской области, утвержденным решением Комсомольского сельского Совета народных депутатов от 27.12.2012г. № 265 (с изменениями от 15.06.2023г. №338). Категория земель - земли населённых пунктов.

На момент проектирования участок под размещение жилого дома свободен от строений и ограничен:

- с северо-запада, юго-востока и юго-запада - свободной территорией;
- северо-востока - свободной территорией и трерриторией ШРП, далее ул. Мичуринской.

Генеральный план выполнен на топографической основе в масштабе 1:500, с сечением рельефа через 0,5 метра.

Рельеф участка имеет перепад высот с отметки 176.80 до 176.00 с понижением в северо-восточную часть участка, в сторону ул. Мичуринской.

Проектом предлагается размещение на отведенном участке двухсекционного 9-этажного жилого дома с помещениями общественного назначения на 1-ом этаже. Проектируемое здание отделено от существующих зданий пожарными разрывами.

Въезд на дворовую территорию организован по проектируемым проездам шириной 6,0-7,0 метров с ул. Баварской и ул. Мичуринской. Проектом предусмотрены внутридворовые проезды шириной 4,2-6,0 метров. Также предусмотрен проезд-дублер с юго-западной стороны жилого дома.

Проезды проектируются в соответствии с СП 4.13130.2013 "Системы противопожарной защиты. Ограничение распространения пожара на объектах защиты. Требования к объемно-планировочным и конструктивным решениям", п. 8.6.


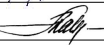

Движение общественного транспорта (автобусов и маршрутных такси) осуществляется по улице Мичуринской. Остановки для общественного транспорта находятся в пешеходной доступности на ул. Мичуринской. Основной доступ пешеходов осуществляется по проектируемым пешеходным тротуарам шириной 2,0 метра.

Проектом предусматриваются три гостевые стоянки по 8 маш/мест на дворовой территории и две гостевые стоянки на 6 и 8 маш/мест по проезду-дублеру. Общая вместимость проектируемых автостоянок - 38 маш/мест (из них три парковочных места для маломобильных групп населения).

На дворовой территории предусмотрены детские игровые площадки и площадки для отдыха взрослых. Проектируемая ранее площадка для мусоросборников МК-1 (площадка на пять мусорных контейнеров объемом 0,8 куб.м.) располагается с западной стороны жилого дома. Площадка расположена с учетом нормируемого расстояния от окон жилого дома.

Дворовая территория с размещением детских игровых площадок и площадок для отдыха планируется общей для жилой группы состоящей из двух многоквартирных жилых домов (поз.1, 2 по схеме планировочной организации земельного участка).


Взам. инв. N	
Подп. и дата	
Инв. N подл.	

3-23-ПЗУ -ПЗ					
Изм.	Кол.уч.	Лист	N док.	Подп.	Дата
Разраб.		Архипова А.А.			20.07.23
ГАП		Гаврилов А.Т.			20.07.23
Пояснительная записка					
			стадия	лист	листов
			П	1	
					



и проектируемого въезда на дворовую территорию осуществляется светодиодными светильниками ДО 12-50 Space/4,0h, устанавливаемых над козырьками подъездов (см. раздел ИОС-1.2 "Система электроснабжения");

- озеленение дворовой и прилегающей территории с устройством газонов и живой изгороди (спиреи).

Кустарники высаживаются на участках, свободных от действующих и проектных коммуникаций.

В проекте используются малые архитектурные формы и оборудование фирмы "АВЕН" - скамейки, урны. Допускается возможность применения подобного оборудования с аналогичными техническими характеристиками других фирм-изготовителей.

#### 5. Инженерно-техническое обеспечение территории.

Проектом предусмотрено подключение объекта ко всем необходимым инженерным сетям (водопроводу, канализации, теплоснабжению, электроснабжению). Запроектированы широкие коридоры для прокладки инженерных сетей вдоль улиц и по дворовой территории вдоль проектируемой жилой застройки. Прокладка всех сетей до объекта предусмотрена подземно. Подключение проектируемых сетей предусматривается к существующим магистральным городским сетям.

#### 6. Мероприятия по рекультивации земельного участка.

Согласно данным инженерно-геологических изысканий, выполненных ООО "Воронежстройизыскания" в 2023г., верхний слой почвенного покрова - чернозем суглинистый (мощность 0,8-1,2 м) - подлежит снятию на участках котлована.

Почвенно-растительный слой толщиной 0,6-1,0 м складывается в пределах строительной площадки и может использоваться для устройства озелененных участков при благоустройстве территории. Избыток неплодородного и непригодного для обратной засыпки пазух фундаментов грунта, подлежит вывозу за пределы строительной площадки на лицензированный полигон ТБО.

#### 7. Расчет автостоянок.

Парковочные места размещены в соответствии с "Проектной документацией по внесению изменений в проект межевания и проект планировки территории в границах земельного участка с КН 68:20:4020002:572 д. Крутые Выселки Тамбовского района Тамбовской области, утвержденный постановлением администрации Комсомольского сельсовета Тамбовского района Тамбовской области от 23.05.2013 №87 "О рассмотрении и утверждении проекта планировки мкр. "Светлый" д. Крутые Выселки Комсомольского Сельсовета Тамбовского района Тамбовской области".

Проектом предусматриваются три гостевые стоянки по 8 маш/мест на дворовой территории и две гостевые стоянки на 6 и 8 маш/мест по проезду-дублеру. Общая вместимость проектируемых автостоянок - 38 маш/мест (из них три парковочных места для маломобильных групп населения).

#### 8. Расчет количества образования твердых бытовых отходов

Согласно таблице табл.5, Нормативов градостроительного проектирования на территории Комсомольского сельсовета Тамбовского района Тамбовской области, утвержденных решением Комсомольского сельского Совета народных депутатов Тамбовского района Тамбовской области от 27.05.2022 г. № 269

##### Нормы накопления бытовых отходов

Бытовые отходы (твердые)	Количество бытовых отходов, чел/год	
	кг	куб.м.
для многоквартирных жилых домов	287,03	2,39

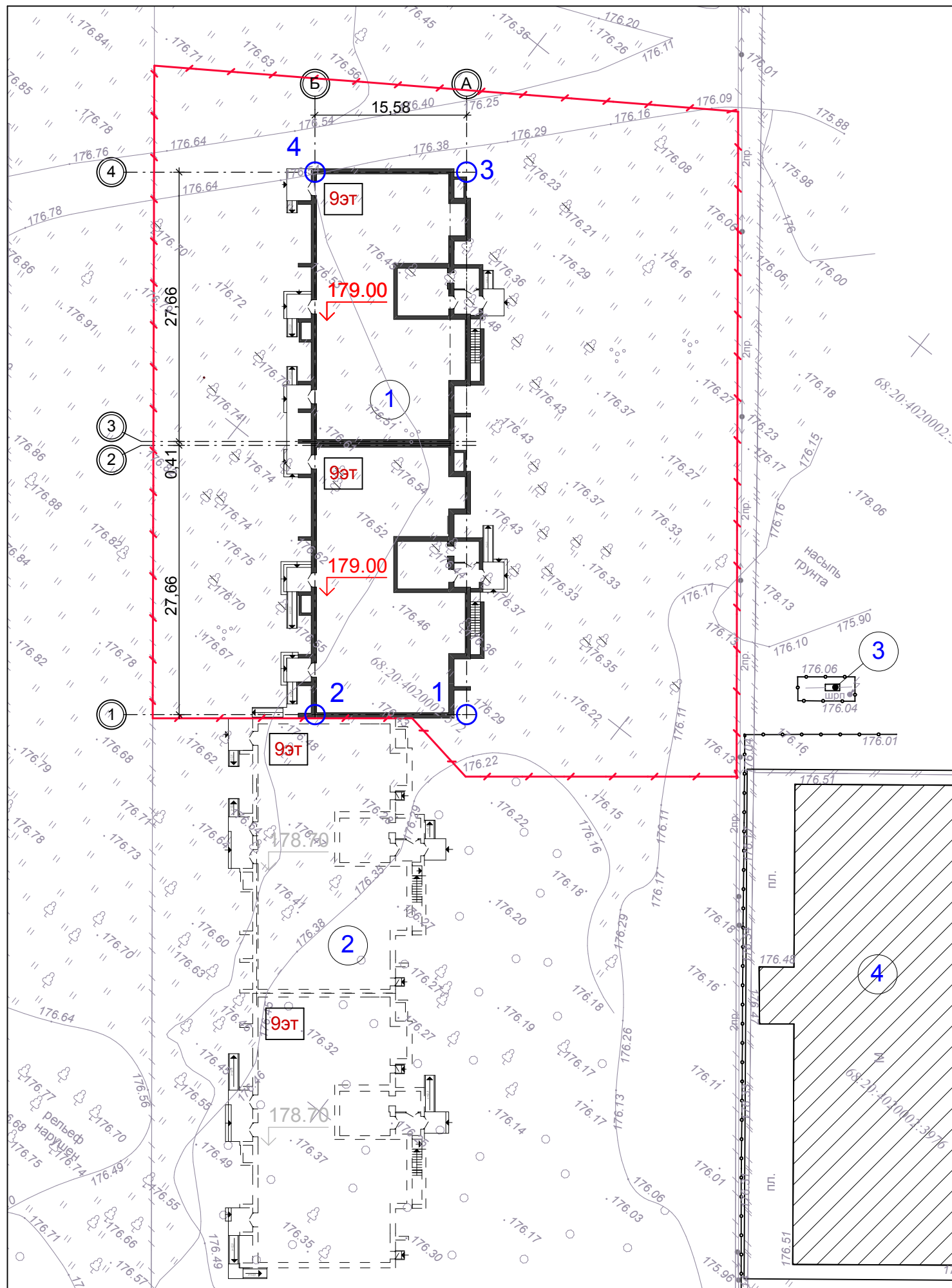
Изм. N подл.					
Подп. и дата					
Взам. инв. N					







# Разбивочный план осей здания, М 1:500




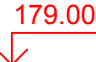


## Ведомость зданий и сооружений

Номер на плане	Наименование и обозначение	Этажность	Количество		Площадь, м <sup>2</sup>				Строительный объем, м <sup>3</sup>	
			зданий	квартир	застройки		общая нормируемая		здания	всего
					здания	всего	здания	всего		
1	Многоэтажный многоквартирный жилой дом с помещениями общественного назначения на 1-ом этаже (проектируемый)	9	1	----	1 037,0	1 037,0	----	----	----	----
2	Многоэтажный многоквартирный жилой дом с помещениями общественного назначения на 1-ом этаже (перспектива)	9	1	----	----	----	----	----	----	----
3	ШРП (существует)	1	1	----	----	----	----	----	----	----
4	Магазин автозапчастей и автотоваров по ул. Мичуринская, 240 (существует)	1	1	----	----	----	----	----	----	----

Таблица геодезических координат точек пересечения блокировочных осей здания

№ точки	Координаты точки		Пересечение осей
	X	Y	
1	438041,377	1242286,784	1 - А
2	438031,756	1242274,530	1 - Б
3	438085,211	1242252,369	4 - А
4	438075,589	1242240,115	4 - Б

### Условные обозначения

-  проектируемое здание - Многоэтажный многоквартирный жилой дом с помещениями общественного назначения на 1-ом этаже
-  проектируемая отметка пола 1-го этажа
-  обозначение блокировочных осей здания
-  граница земельного участка, отведенного под строительство

- Данный лист разработан на основании задания на проектирование и материалов топосъемки М 1:500, предоставленной заказчиком.
- Горизонтальная разбивка проектируемого здания выполнена по разбивочным осям в геодезических координатах.
- Все размеры и отметки даны в метрах.
- Система координат - местная г.Тамбов (СК-68).

						3-23-ПЗУ		
						Многоэтажный многоквартирный жилой дом с помещениями общественного назначения на 1-ом этаже, расположенный по адресу: Тамбовская обл., Тамбовский район, д. Крутые Выселки, зу КН 68:20:4020002:5069		
Изм.	Кол.уч.	Лист	№ док.	Подп.	Дата	стадия	лист	листов
Разраб.		Архипова А.А.		<i>Архипова</i>	20.07.23	П	2	
Провер.		Попов С.А.		<i>Попов</i>	20.07.23			
Н.контр.		Матвеева Е.Н.		<i>Матвеева</i>	20.07.23			
ГАП		Гаврилов А.Т.		<i>Гаврилов</i>	20.07.23	Разбивочный план осей здания		
ГИП		Шатилов С.В.		<i>Шатилов</i>	20.07.23			



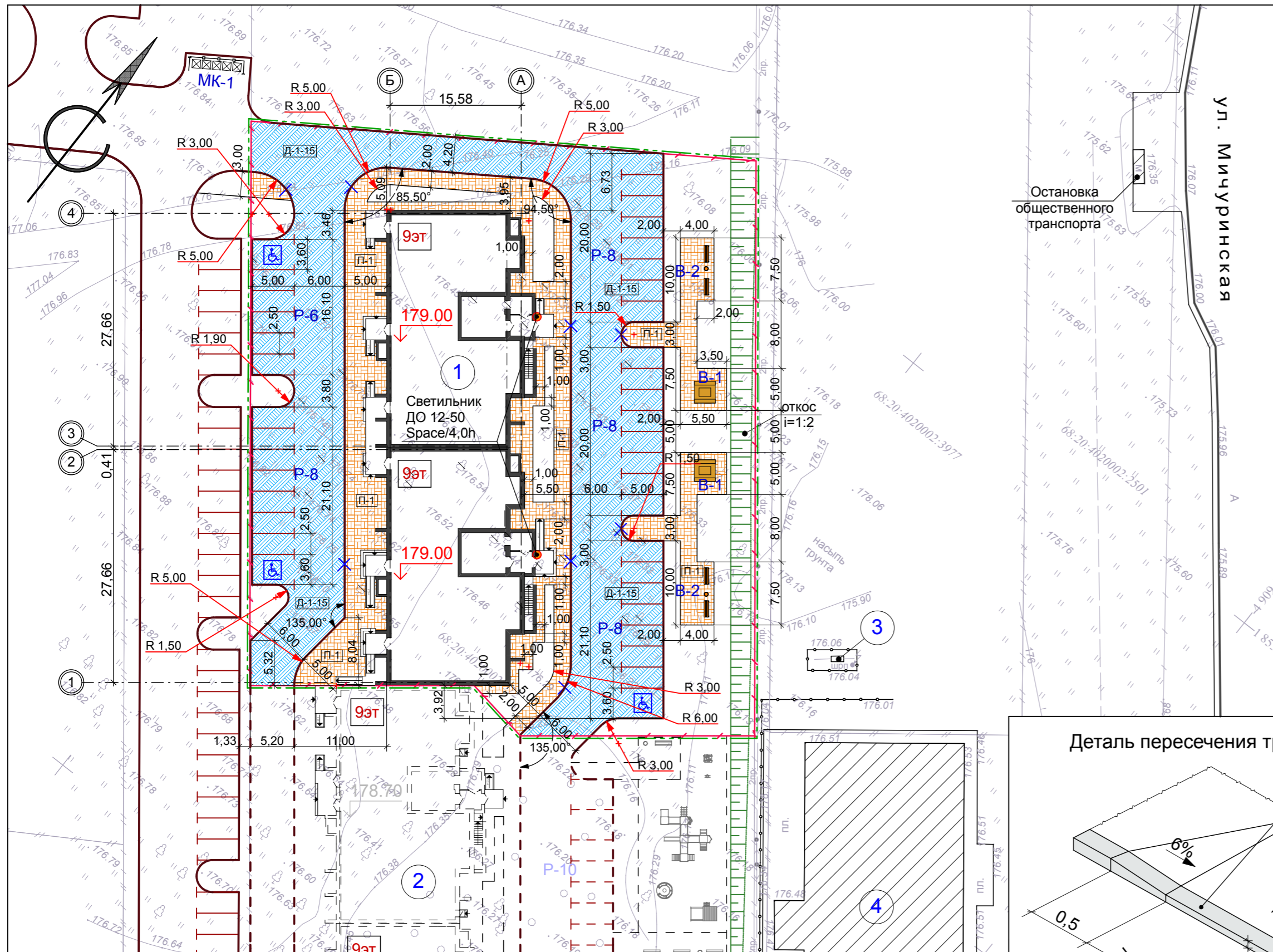
Взам. инв. N	
Подп. и дата	
Инв. N подл.	







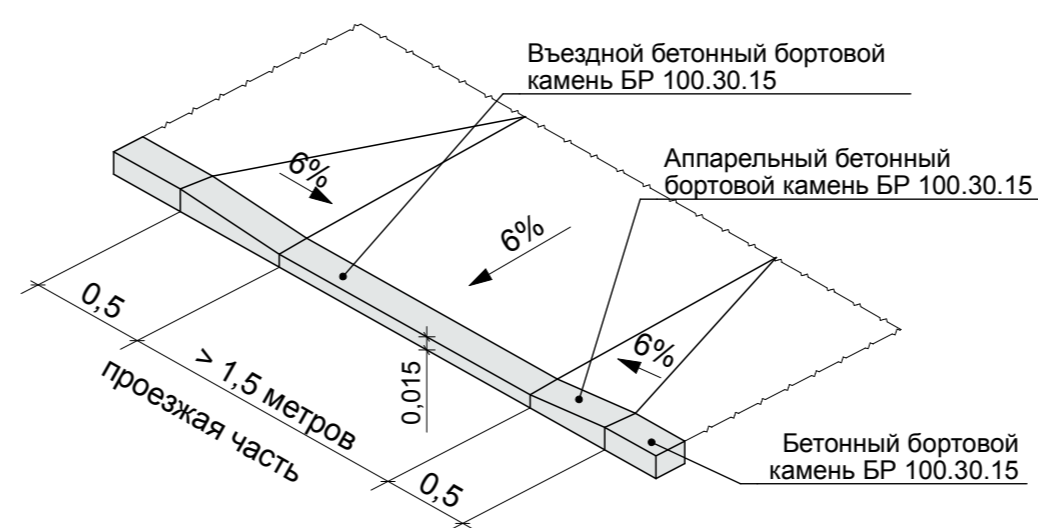
План благоустройства, М 1:500



Условные обозначения

- проектируемое здание - Многоэтажный многоквартирный жилой дом с помещениями общественного назначения на 1-ом этаже
- площадка для мусорных контейнеров объемом 0,8м³ (проектируемая ранее)
- гостевые стоянки
- камень-аппарель (ширина не менее 1,5 м)
- обозначение блокировочных осей здания
- проектируемая отметка пола 1-го этажа
- граница земельного участка, отведенного под строительство
- граница благоустраиваемой территории
- парковочное место для инвалида
- тип проектируемого покрытия
- плиточное покрытие П-1 проектируемое тип "брусчатка" (серый)
- асфальтовое покрытие Д-1-15 проектируемое
- проектируемый бортовой камень БР 100.20.8
- проектируемый бортовой камень БР 100.30.15

Деталь пересечения тротуаров с проездами



- Примечание:
- План благоустройства выполнен на основании генерального плана.
  - Все размеры даны в метрах.
  - Конструкции дорожных покрытий см. лист ПЗУ-6.

Ведомость зданий и сооружений

Номер на плане	Наименование и обозначение	Этажность	Количество		Площадь, м²				Строительный объем, м³		
			зданий	квартир	застройки		общая нормируемая		здания	всего	
					здания	всего	здания	всего			
1	Многоэтажный многоквартирный жилой дом с помещениями общественного назначения на 1-ом этаже (проектируемый)	9	1	---	---	1 037,0	1 037,0	---	---	---	---
2	Многоэтажный многоквартирный жилой дом с помещениями общественного назначения на 1-ом этаже (перспектива)	9	1	---	---	---	---	---	---	---	---
3	ШРП (существует)	1	1	---	---	---	---	---	---	---	---
4	Магазин автозапчастей и автотоваров по ул.Мичуринская, 240 (существует)	1	1	---	---	---	---	---	---	---	---

Экспликация площадок

№ на плане	Наименование здания, сооружения	Площадь площадки м²	Количество	Примечание
P-6	Гостевая стоянка на 6 автомашин	84,1	1	Проектир.
P-8	Гостевая стоянка на 8 автомашин	100,0/109,1	2/2	Проектир.
B-1	Площадка для отдыха	28,0	2	Проектир.
B-2	Площадка для отдыха	30,0	2	Проектир.
MK-1	Площадка для мусорных контейнеров	33,0	1	Проектир. ранее

Объемы работ по благоустройству

№ п/п	Наименование	Конструкции покрытий	Ед. изм.	Кол-во
1	Асфальтобетонное покрытие дорог	Д-1-15	м²	1 503,0
2	Плиточное покрытие тип "брусчатка" (серый)	П-1	м²	727,0
3	Бетонный бортовой камень БР 100.30.15	---	м пог.	377
4	Бетонный бортовой камень БР 100.20.8	---	м пог.	260
5	Камень-аппарель	---	шт.	8

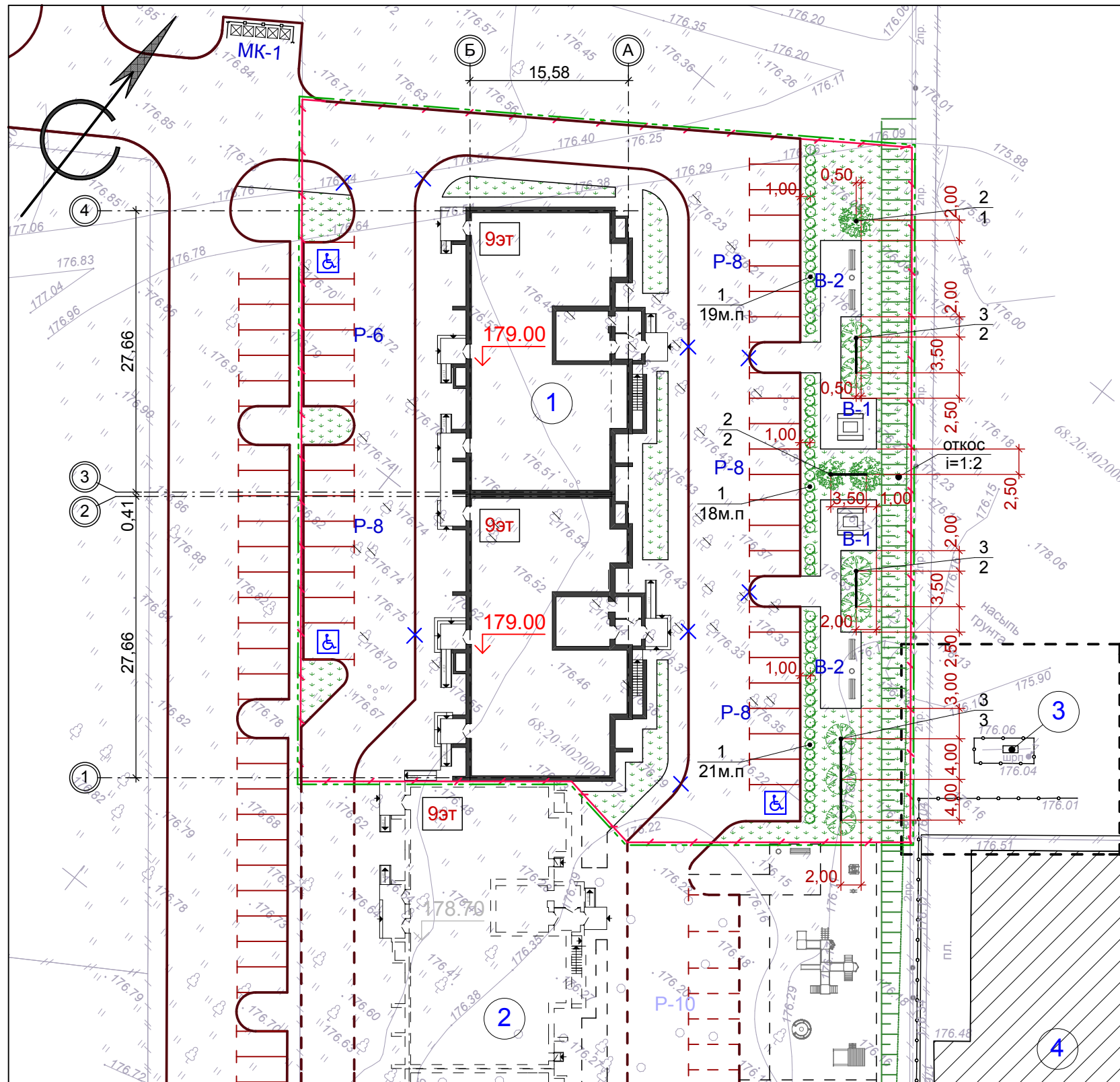
Ведомость малых архитектурных форм

Поз.	Обознач.	Наименование	Кол.	Примечание
1		Металлическая урна для мусора У-206	2	Каталог фирмы "АВЕН"
2		Парковая скамейка с металлическим основанием С-52	4	Каталог фирмы "АВЕН"
3		Беседка садовая Ш-20	2	Каталог фирмы "АВЕН"

3-23-ПЗУ					
Многоэтажный многоквартирный жилой дом с помещениями общественного назначения на 1-ом этаже, расположенный по адресу: Тамбовская обл., Тамбовский район, д. Крутые Выселки, зу КН 68:20:4020002:5069					
Изм.	Кол.уч.	Лист	№ док.	Подп.	Дата
Разраб.		Архипова А.А.			20.07.23
Провер.		Полов С.А.			20.07.23
Н.контр.		Матвеева Е.Н.			20.07.23
ГАП		Гаврилов А.Т.			20.07.23
ГИП		Шатилов С.В.			20.07.23



# План озеленения, М 1:500



## Ведомость зданий и сооружений

Номер на плане	Наименование и обозначение	Этажность	Количество		Площадь, м <sup>2</sup>				Строительный объем, м <sup>3</sup>	
			зданий	квартир	застройки		общая нормируемая		здания	всего
					здания	всего	здания	всего		
1	Многоэтажный многоквартирный жилой дом с помещениями общественного назначения на 1-ом этаже (проектируемый)	9	1	----	1 037,0	1 037,0	----	----	----	----
2	Многоэтажный многоквартирный жилой дом с помещениями общественного назначения на 1-ом этаже (перспектива)	9	1	----	----	----	----	----	----	----
3	ШРП (существует)	1	1	----	----	----	----	----	----	----
4	Магазин автозапчастей и автотоваров по ул. Мичуринская, 240 (существует)	1	1	----	----	----	----	----	----	----

## Экспликация площадок

№ на плане	Наименование здания, сооружения	Площадь площадки м <sup>2</sup>	Количество	Примечание
P-6	Гостевая стоянка на 6 автомашин	84,1	1	Проектир.
P-8	Гостевая стоянка на 8 автомашин	100,0/109,1	2/2	Проектир.
B-1	Площадка для отдыха	28,0	2	Проектир.
B-2	Площадка для отдыха	30,0	2	Проектир.
МК-1	Площадка для мусорных контейнеров	33,0	1	Проектир. ранее

## Ведомость элементов озеленения

№ п/п	Наименование породы и вида насаждения	Возраст, лет	Количество		Примечание
			шт.	м <sup>2</sup>	
1	Спирея (живая изгородь)	—	58 м.пог.	—	3-4 шт. на 1 м. пог.
2	Ива серебристая	5	3	—	—
3	Липа	5	7	—	—
4	Газон многолетний проектируемый	—	—	797,0	—
5	Общая площадь озеленения /проектируемая/	—	—	797,0	—

1. План озеленения выполнен на основании генерального плана.
2. Все размеры даны в метрах.
3. Для саженцев без кома предусматривается яма 0.8x0.8x0.5/г/м, для свободно растущих кустарников - яма 0.7x0.7x0.5/г/м.
4. Грунт заменяется растительной землей до 75%.

### Условные обозначения

	проектируемое здание - Многоэтажный многоквартирный жилой дом с помещениями общественного назначения на 1-ом этаже		обозначение блокировочных осей здания		номер по плану количество живая изгородь проектируемая
	площадка для мусорных контейнеров объемом 0,8м <sup>3</sup> (проектируемая ранее)		179.00 проектируемая отметка пола 1-го этажа		дерево проектируемое
	гостевые стоянки		граница земельного участка, отведенного под строительство		граница благоустраиваемой территории
	камень-аппарель (ширина не менее 1,5 м)		парковочное место для инвалида		

3-23-ПЗУ

Многоэтажный многоквартирный жилой дом с помещениями общественного назначения на 1-ом этаже, расположенный по адресу: Тамбовская обл., Тамбовский район, д. Крутые Выселки, зу КН 68:20:4020002:5069

Изм.	Кол.уч.	Лист	№ док.	Подп.	Дата
Разраб.		Архипова А.А.			20.07.23
Провер.		Попов С.А.			20.07.23
Н.контр.		Матвеева Е.Н.			20.07.23
ГАП		Гаврилов А.Т.			20.07.23
ГИП		Шатилов С.В.			20.07.23

План озеленения



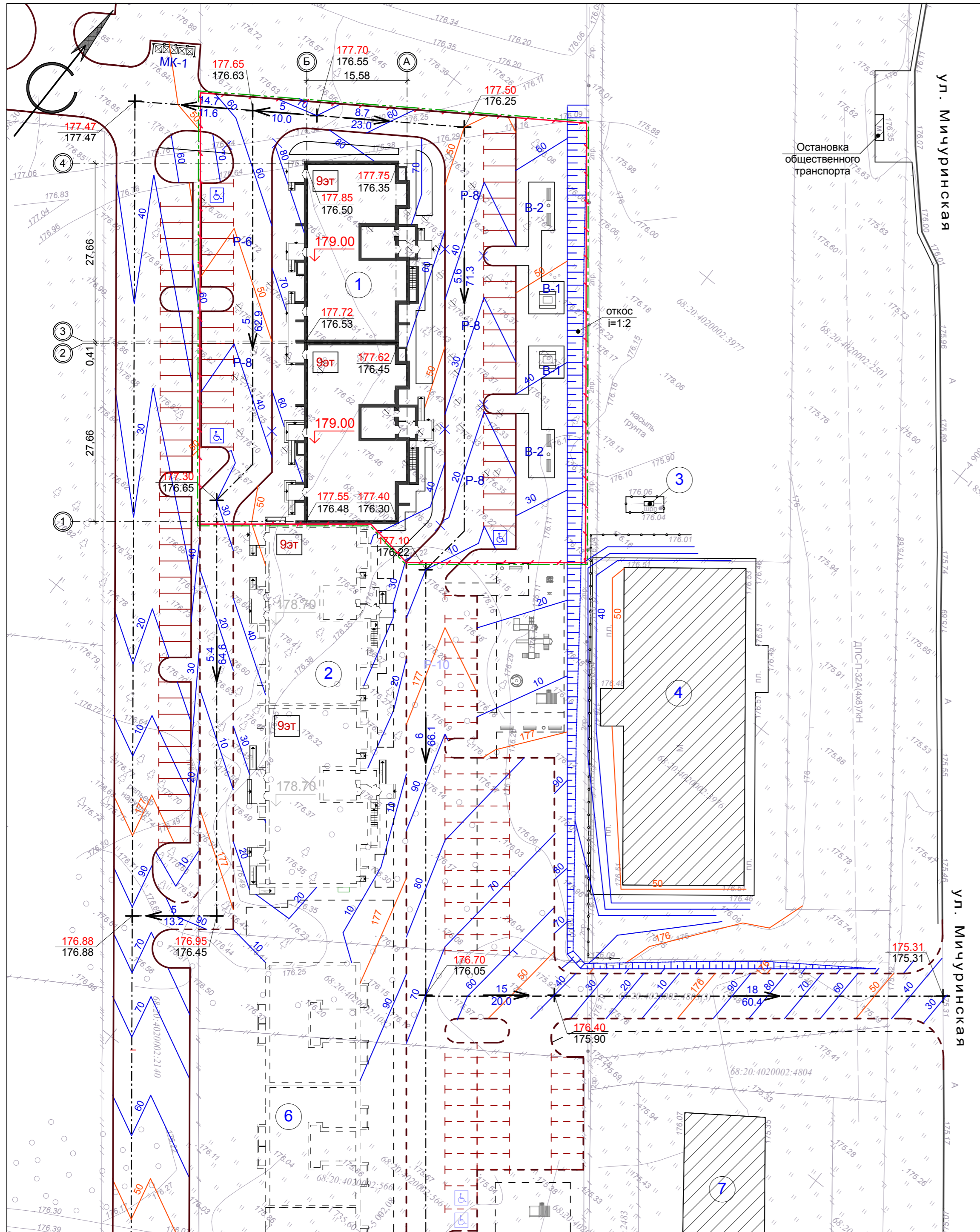
Взам. инв. N

Подп. и дата

Инв. N подл.



# Схема вертикальной планировки и инженерной подготовки территории, М 1:500



- ### Условные обозначения
- проектируемое здание - Многоэтажный многоквартирный жилой дом с помещениями общественного назначения на 1-ом этаже
  - площадка для мусорных контейнеров объемом 0,8м³ (проектируемая ранее)
  - гостевые стоянки
  - камень-аппарель (ширина не менее 1,5 м)
  - обозначение блокировочных осей здания
  - проектируемая отметка пола 1-го этажа
  - граница земельного участка, отведенного под строительство
  - граница благоустраиваемой территории
  - парковочное место для инвалида
  - красная отметка /проектная/ черная отметка /существующая/
  - уклон в тысячных направлении стока расстояние в метрах

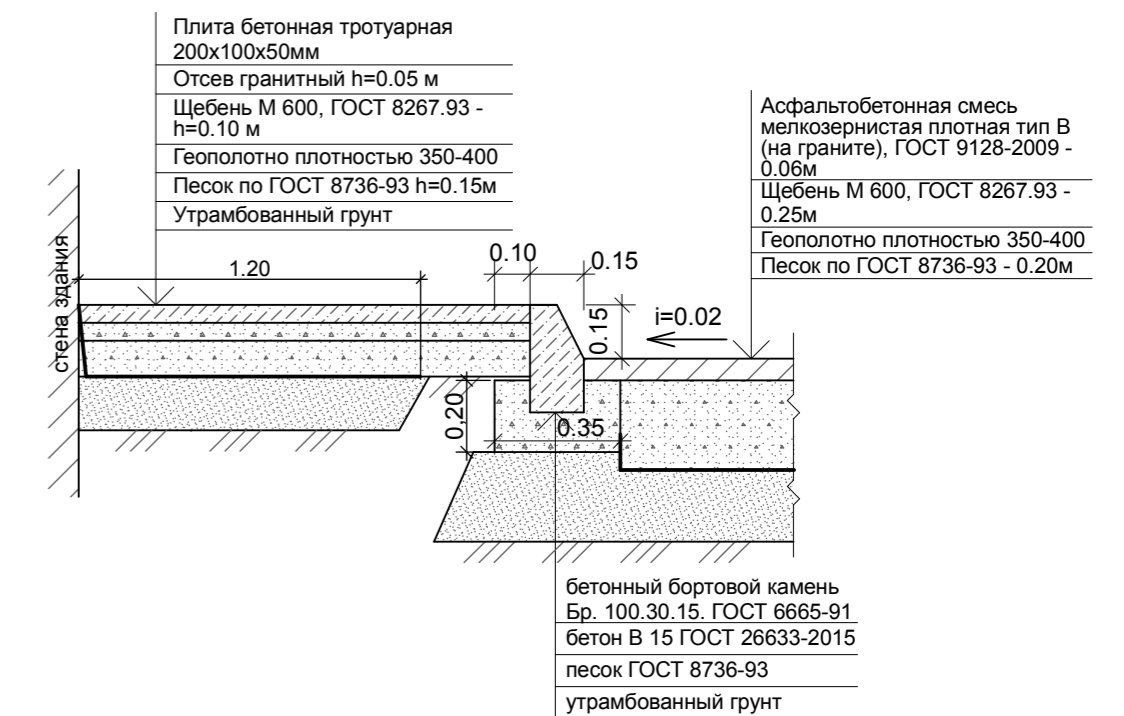
## Ведомость зданий и сооружений

Номер на плане	Наименование и обозначение	Этажность	Количество		Площадь, м²				Строительный объем, м³	
			зданий	квартир	застройки	общая нормируемая	здания	здания	здания	всего
1	Многоэтажный многоквартирный жилой дом с помещениями общественного назначения на 1-ом этаже (проектируемый)	9	1	---	1 037,0	1 037,0	---	---	---	---
2	Многоэтажный многоквартирный жилой дом с помещениями общественного назначения на 1-ом этаже (перспектива)	9	1	---	---	---	---	---	---	---
3	ШРП (существует)	1	1	---	---	---	---	---	---	---
4	Магазин автозапчастей и автозаправочная станция по ул. Мичуринская, 240 (существует)	1	1	---	---	---	---	---	---	---
5	ШРП (проектируемый)	1	1	---	---	---	---	---	---	---
6	Многоэтажный многоквартирный жилой дом по ул. Мичуринской (перспектива)	9	1	---	---	---	---	---	---	---
7	Автосервис по ул. Герасимова, 34А (существует)	1	1	---	---	---	---	---	---	---

## Экспликация площадок

№ на плане	Наименование здания, сооружения	Площадь площадки м²	Количество	Примечание
P-6	Гостевая стоянка на 6 автомашин	84,1	1	Проектир.
P-8	Гостевая стоянка на 8 автомашин	100,0/109,1	2/2	Проектир.
B-1	Площадка для отдыха	28,0	2	Проектир.
B-2	Площадка для отдыха	30,0	2	Проектир.
MK-1	Площадка для мусорных контейнеров	33,0	1	Проектир. ранее

### ДЕТАЛЬ ПОКРЫТИЯ П-1. СОВМЕЩЕННОГО С ОТМОСТКОЙ И ДОРОЖНЫМ ПОКРЫТИЕМ



### Примечание:

- Данный чертеж разработан на основании генерального плана и материалов топосъемки М 1:500, предоставленной заказчиком.
- Все размеры и отметки даны в метрах.
- Вертикальную привязку выполнить от городской системы реперов.
- Отвод поверхностных вод от зданий проектируется по проектируемым проездам открытым способом.

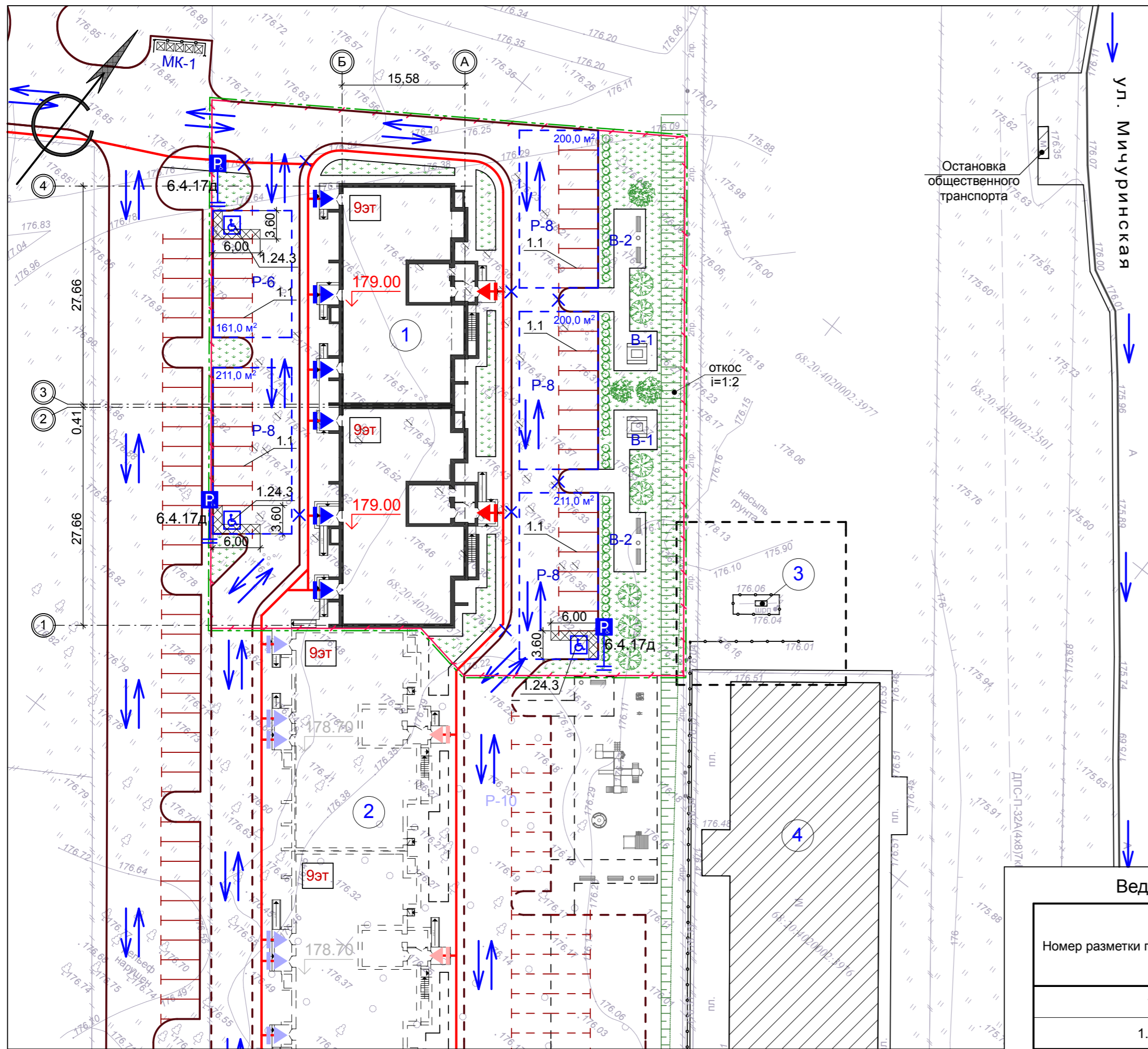
3-23-ПЗУ											
Многоэтажный многоквартирный жилой дом с помещениями общественного назначения на 1-ом этаже, расположенный по адресу: Тамбовская обл., Тамбовский район, д. Крутые Выселки, зу КН 68:20:4020002:5069											
Изм.	Кол.уч.	Лист	№ док.	Подп.	Дата						
Разраб.	Архипова А.А.				20.07.23						
Провер.	Попов С.А.				20.07.23						
Н.контр.	Матвеева Е.Н.				20.07.23						
ГАП	Гаврилов А.Т.				20.07.23						
ГИП	Шатилов С.В.				20.07.23						
<table border="1" style="width: 100%;"> <tr> <td>стадия</td> <td>лист</td> <td>листов</td> </tr> <tr> <td>П</td> <td>6</td> <td></td> </tr> </table>						стадия	лист	листов	П	6	
стадия	лист	листов									
П	6										
Схема вертикальной планировки и инженерной подготовки территории											



Имя, И.И. Подп. и дата  
 Взам. инв. №  
 Инв. № подл.



# Схема организации движения транспортных средств и пешеходов, М 1:500



## Условные обозначения

- проектируемое здание - Многоэтажный многоквартирный жилой дом с помещениями общественного назначения на 1-ом этаже
- площадка для мусорных контейнеров объемом 0,8м³ (проектируемая ранее)
- гостевые стоянки
- камень-аппарель (ширина не менее 1,5 м)
- обозначение блокировочных осей здания
- проектируемая отметка пола 1-го этажа
- граница земельного участка, отведенного под строительство
- граница благоустраиваемой территории
- входная зона в помещения общественного значения (проектируемая)
- входная зона в подъезд жилого дома (проектируемая)
- входная зона в помещения общественного значения (перспектива)
- входная зона в подъезд жилого дома (перспектива)
- движение автотранспорта
- движение пешеходов
- площадь автостоянки (с учетом проезда)
- парковочное место для инвалида

## Ведомость зданий и сооружений

Номер на плане	Наименование и обозначение	Этажность	Количество		Площадь, м²				Строительный объем, м³	
			зданий	квартир	застройки		общая нормируемая		здания	всего
					здания	всего	здания	всего		
1	Многоэтажный многоквартирный жилой дом с помещениями общественного назначения на 1-ом этаже (проектируемый)	9	1	----	1 037,0	1 037,0	----	----	----	----
2	Многоэтажный многоквартирный жилой дом с помещениями общественного назначения на 1-ом этаже (перспектива)	9	1	----	----	----	----	----	----	----
3	ШРП (существует)	1	1	----	----	----	----	----	----	----
4	Магазин автозапчастей и автотоваров по ул.Мичуринская, 240 (существует)	1	1	----	----	----	----	----	----	----

## Экспликация площадок

№ на плане	Наименование здания, сооружения	Площадь площадки м²	Количество	Примечание
P-6	Гостевая стоянка на 6 автомашин	84,1	1	Проектир.
P-8	Гостевая стоянка на 8 автомашин	100,0/109,1	2/2	Проектир.
B-1	Площадка для отдыха	28,0	2	Проектир.
B-2	Площадка для отдыха	30,0	2	Проектир.
MK-1	Площадка для мусорных контейнеров	33,0	1	Проектир. ранее

## Ведомость устройства дорожных знаков

Номер по ГОСТ Р 52290-2004	Название	Кол-во, шт	Опоры h-2,35м шт
6.4.17д	Парковка для инвалидов	3	3

## Ведомость устройства разметки

Номер разметки по ГОСТ Р 51256-99	Ед. изм.	Кол-во	Толщина, м	Площадь окрашиваемой поверхности, м²
1.1	м	215,0	0,1	21,5
1.24.3	м²	64,8	---	64,8

## Примечание:

1. Схема организации движения выполнена на топографической съемке М 1:500, предоставленной заказчиком.
2. На прилегающей территории расположены гостевые стоянки на общее количество 38 маш/мест (из них три парковочных места для маломобильных групп населения).

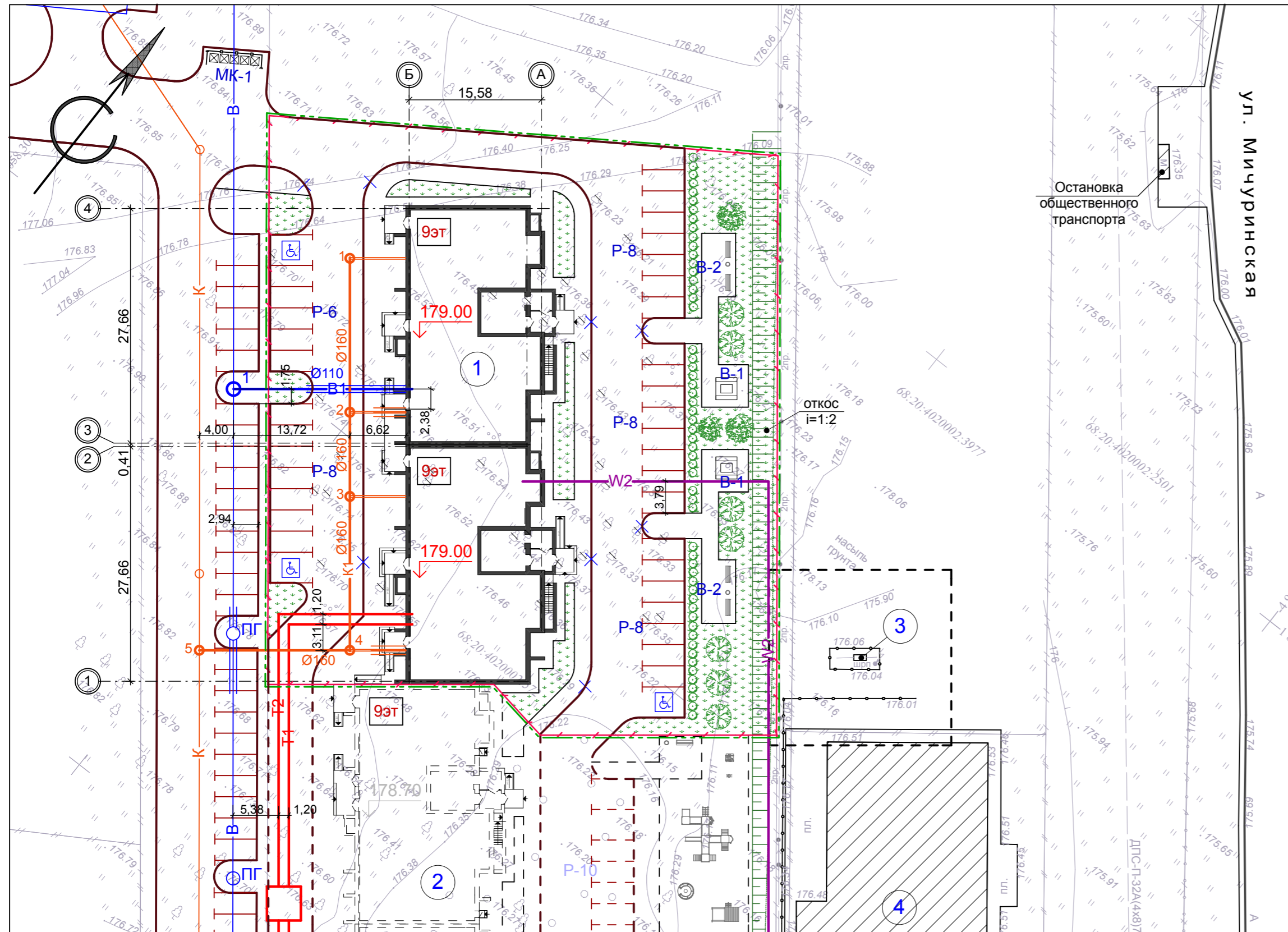
3-23-ПЗУ					
Многоэтажный многоквартирный жилой дом с помещениями общественного назначения на 1-ом этаже, расположенный по адресу: Тамбовская обл., Тамбовский район, д. Крутые Выселки, зу КН 68:20:4020002:5069					
Изм.	Кол.уч.	Лист	№ док.	Подп.	Дата
Разраб.	Архипова А.А.				20.07.23
Провер.	Полов С.А.				20.07.23
Н.контр.	Матвеева Е.Н.				20.07.23
ГАП	Гаврилов А.Т.				20.07.23
ГИП	Шатилов С.В.				20.07.23
Схема организации движения транспортных средств и пешеходов					
стадия			лист	листов	
П			7		



Имя, N подл.	Подп. и дата	Взам. инв. N



# Сводный план сетей инженерно-технического обеспечения, М 1:500



## Условные обозначения

- проектируемое здание - Многоэтажный многоквартирный жилой дом с помещениями общественного назначения на 1-ом этаже
- площадка для мусорных контейнеров объемом 0,8м³ (проектируемая ранее)
- гостевые стоянки
- камень-аппарель (ширина не менее 1,5 м)
- обозначение блокировочных осей здания
- проектируемая отметка пола 1-го этажа
- граница земельного участка, отведенного под строительство
- граница благоустраиваемой территории
- парковочное место для инвалида
- канализация проектируемая
- водопровод проектируемый
- теплотрасса проектируемая
- кабельная линия 0,4 кВ проектируемая в траншее
- канализация проектируемая ранее
- водопровод проектируемый ранее

## Ведомость зданий и сооружений

Номер на плане	Наименование и обозначение	Этажность	Количество		Площадь, м²				Строительный объем, м³	
			зданий	квартир	застройки		общая нормируемая		здания	всего
					здания	всего	здания	всего		
1	Многоэтажный многоквартирный жилой дом с помещениями общественного назначения на 1-ом этаже (проектируемый)	9	1	----	1 037,0	1 037,0	----	----	----	----
2	Многоэтажный многоквартирный жилой дом с помещениями общественного назначения на 1-ом этаже (перспектива)	9	1	----	----	----	----	----	----	----
3	ШРП (существует)	1	1	----	----	----	----	----	----	----
4	Магазин автозапчастей и автотоваров по ул. Мичуринская, 240 (существует)	1	1	----	----	----	----	----	----	----

СОГЛАСОВАНО:

## Экспликация площадок

№ на плане	Наименование здания, сооружения	Площадь площадки м²	Количество	Примечание
P-6	Гостевая стоянка на 6 автомашин	84,1	1	Проектир.
P-8	Гостевая стоянка на 8 автомашин	100,0/109,1	2/2	Проектир.
B-1	Площадка для отдыха	28,0	2	Проектир.
B-2	Площадка для отдыха	30,0	2	Проектир.
МК-1	Площадка для мусорных контейнеров	33,0	1	Проектир. ранее

Примечание:

1. Данный лист разработан на основании основании генерального плана.
2. Все размеры и отметки даны в метрах, угловые размеры - в градусах с точностью до минуты.

3-23-ПЗУ						Многоэтажный многоквартирный жилой дом с помещениями общественного назначения на 1-ом этаже, расположенный по адресу: Тамбовская обл., Тамбовский район, д. Крутые Выселки, зу КН 68:20:4020002:5069		
Изм.	Кол.уч.	Лист	№ док.	Подп.	Дата	стадия	лист	листов
						П	8	
Разраб.		Архипова А.А.		<i>Архипова</i>	20.07.23			
Провер.		Полов С.А.		<i>Полов</i>	20.07.23			
Н.контр.		Матвеева Е.Н.		<i>Матвеева</i>	20.07.23			
ГАП		Гаврилов А.Т.		<i>Гаврилов</i>	20.07.23			
ГИП		Шатилов С.В.		<i>Шатилов</i>	20.07.23			

Сводный план сетей инженерно-технического обеспечения



Взам. инв. №  
Подп. и дата  
Инв. № подл.