



# МЭРИЯ ГОРОДА НОВОСИБИРСКА

## Градостроительный план земельного участка

№  
Р Ф – 5 4 – 2 – 0 3 – 0 – 0 0 – 2 0 2 1 – 0 0 2 3

Градостроительный план земельного участка подготовлен на основании обращения

Шифона Наума Яковлевича, зарегистрированного 12.01.2021.

(реквизиты заявления правообладателя земельного участка, иного лица в случае, предусмотренном частью 1.1 статьи 57.3 Градостроительного кодекса Российской Федерации, с указанием ф.и.о. заявителя - физического лица, либо реквизиты заявления и наименование заявителя - юридического лица о выдаче градостроительного плана земельного участка)

Местонахождение земельного участка

**Новосибирская область**

(субъект Российской Федерации)

**город Новосибирск**

(муниципальный район или городской округ)

(поселение)

Описание границ земельного участка (образуемого земельного участка)

Обозначение (номер) характерной точки	Перечень координат характерных точек в системе координат, используемой для ведения Единого государственного реестра недвижимости	
	X	Y
1	469268,01	4208780,49
2	469214,62	4208779,95
3	469213,95	4208844,29
4	469198,89	4208844,15
5	469191,55	4208851,33
6	469191,48	4208857,67
7	469181,24	4208859,21
8	469181,10	4208854,01
9	469174,05	4208853,92
10	469173,98	4208859,11
11	469150,91	4208855,42
12	469150,02	4208855,26
13	469149,40	4208854,96
14	469148,63	4208854,20
15	469144,38	4208849,79
16	469145,39	4208821,27
17	469145,96	4208809,34
18	469146,80	4208791,93
19	469147,52	4208777,41
20	469147,76	4208774,52
21	469149,04	4208771,08
22	469151,88	4208771,47
23	469160,15	4208773,17
24	469176,72	4208776,42
25	469185,40	4208778,16
26	469194,66	4208775,60
27	469235,28	4208771,79
28	469239,92	4208777,18
29	469246,81	4208771,33
1	469268,01	4208780,49

Кадастровый номер земельного участка (при наличии) или в случае, предусмотренном частью 1.1 статьи 57.3 Градостроительного кодекса Российской Федерации, условный номер образуемого земельного участка на основании утвержденных проекта межевания территории и (или) схемы расположения земельного участка или земельных участков на кадастровом плане территории 54:35:091405:1404

Площадь земельного участка 5651 кв. м

Информация о расположенных в границах земельного участка объектах капитального строительства: Объекты капитального строительства отсутствуют

Информация о границах зоны планируемого размещения объекта капитального строительства в соответствии с утвержденным проектом планировки территории (при наличии): Зона делового, общественного и коммерческого назначения (ОД-1)

Обозначение (номер) характерной точки	Перечень координат характерных точек в системе координат, используемой для ведения Единого государственного реестра недвижимости	
	X	Y
-	-	-

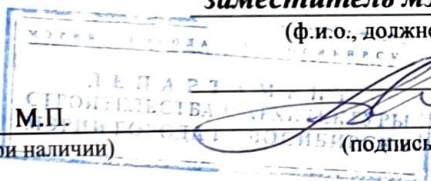
Реквизиты проекта планировки территории и (или) проекта межевания территории в случае, если земельный участок расположен в границах территории, в отношении которой утверждены проект планировки территории и (или) проект межевания территории: Проект планировки территории, ограниченной границей города Новосибирска, полосой отвода железной дороги, границей Первомайского района, в Советском районе, утвержденный постановлением мэрии от 21.09.2012 № 9615. Проект межевания территории не утвержден.

(указывается в случае, если земельный участок расположен в границах территории в отношении которой утверждены проект планировки территории и (или) проект межевания территории)

Градостроительный план подготовлен – департаментом строительства и архитектуры мэрии города Новосибирска

заместитель мэра - начальник департамента - А.В. Кондратьев

(ф.и.о., должность уполномоченного лица, наименование органа или организации)



(подпись)

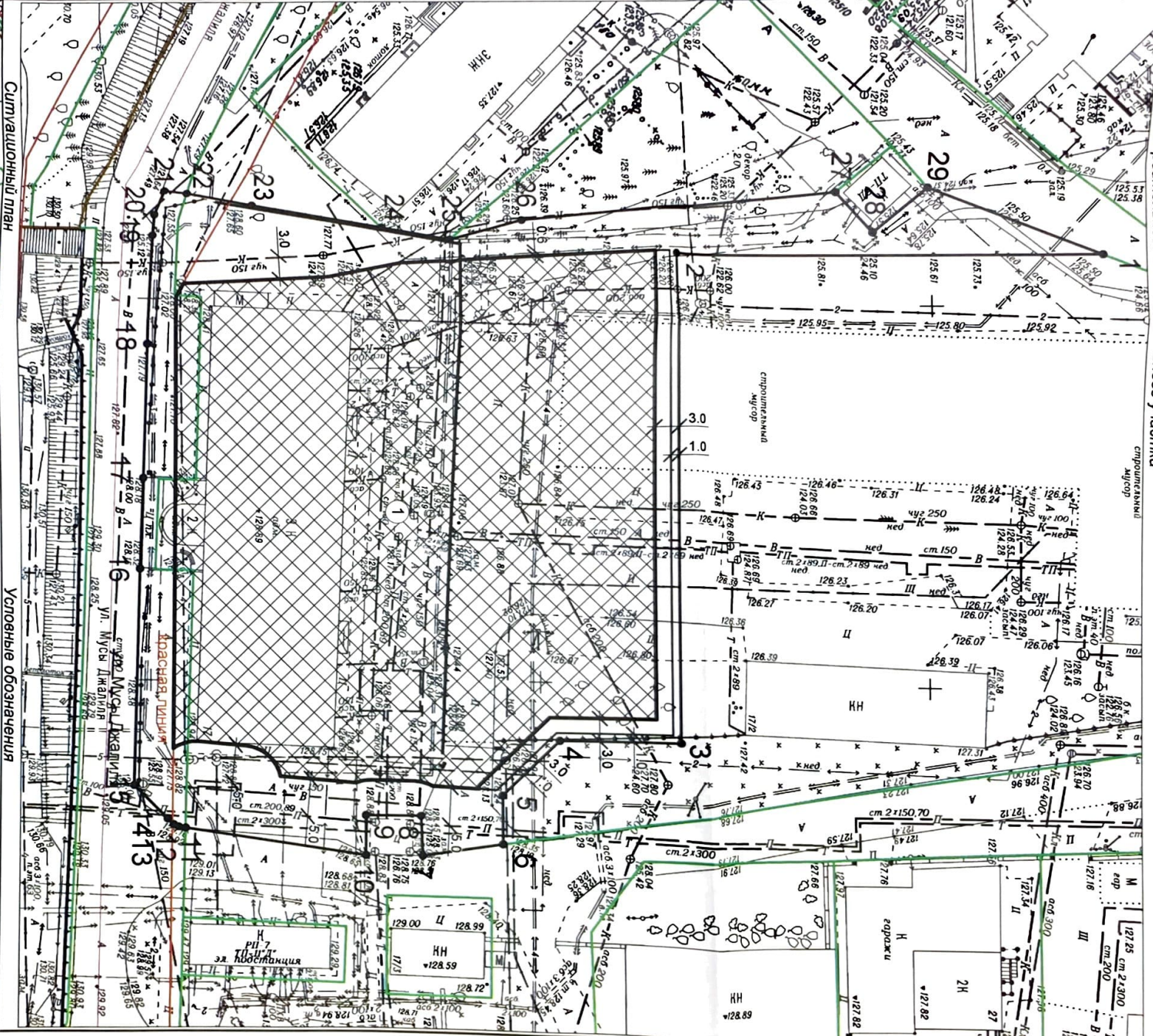
А.В. Кондратьев

(расшифровка подписи)

Дата выдачи

27.01.2021

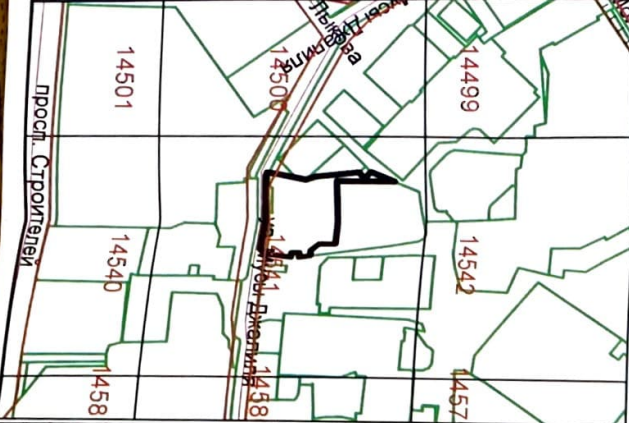
(ДД.ММ.ГГ)



Ситуационный план

Условные обозначения

Обозначение	Наименование
	-Граница земельного участка
	-Гонка поворота границы земельного участка
	-Номер точки поворота границы земельного участка
	-Номер места допустимого размещения объекта и порядковый номер капитального строения
	-Место допустимого размещения объекта
	-Линия минимального отступа от границы земельного участка (обозначением зоны размещения объектов, гаражей, объектов инженерного обеспечения, проходов, балконов, крылец, приямков)
	Чертеж градостроительного плана земельного участка разработан в масштабе 1:500 на топозрафическом основе, выполненной МБУ "Геофонд"
	Подпись
	Дата



И. о.нач. упр.	Подпись	Чертеж градостроительного плана земельного участка	Наименование	Дата
И. о.н.ч. отдела	Подпись		ДСА мэрии г.Новосибирска	3

Шифр Н.Я.

РФ5420300020210023

2. Информация о градостроительном регламенте либо требованиях к назначению, параметрам и размещению объекта капитального строительства на земельном участке, на который действие градостроительного регламента не распространяется или для которого градостроительный регламент не устанавливается

Земельный участок расположен в территориальной зоне «Зона делового, общественного и коммерческого назначения (ОД-1)», в пределах которой установлена «подзона делового, общественного и коммерческого назначения с объектами различной плотности жилой застройки (ОД-1.1)». Установлен градостроительный регламент.

2.1. Реквизиты акта органа государственной власти субъекта Российской Федерации, органа местного самоуправления, содержащего градостроительный регламент либо реквизиты акта федерального органа государственной власти, органа государственной власти субъекта Российской Федерации, органа местного самоуправления, иной организации, определяющего в соответствии с федеральными законами порядок использования земельного участка, на который действие градостроительного регламента не распространяется или для которого градостроительный регламент не устанавливается

Совет депутатов города Новосибирска, решение от 24.06.2009 № 1288 «О Правилах землепользования и застройки города Новосибирска».

2.2. Информация о видах разрешенного использования земельного участка:

№ п/п	Наименование вида разрешенного использования земельного участка (с указанием кода классификатора)	Наименование вида разрешенного использования объектов капитального строительства
1	2	3
1. Основные виды разрешенного использования		
1.1	Среднеэтажная жилая застройка (2.5)	многоквартирные среднеэтажные дома; подземные гаражи; автостоянки; объекты обслуживания жилой застройки во встроенных, пристроенных и встроенно-пристроенных помещениях многоквартирного среднеэтажного дома, если общая площадь таких помещений в многоквартирном доме не составляет более 20% общей площади помещений дома
1.2	Многоэтажная жилая застройка (высотная застройка) (2.6)	многоквартирные многоэтажные дома; автостоянки; объекты обслуживания жилой застройки во встроенных, пристроенных и встроенно-пристроенных помещениях многоквартирного многоэтажного дома в отдельных помещениях многоквартирного многоэтажного дома, если площадь таких помещений в многоквартирном доме не составляет более 15% от общей площади дома; подземные гаражи
1.3	Коммунальное обслуживание (3.1)	водозаборы; котельные; насосные станции; водопроводы; линии электропередачи; трансформаторные подстанции; распределительные пункты; газопроводы; линии связи; телефонные станции; канализация; стоянки; гаражи и мастерские для обслуживания уборочной и аварийной техники; общественные уборные; сооружения связи; иные объекты капитального строительства в целях обеспечения физических и юридических лиц коммунальными услугами; объекты для приема физических и юридических лиц в связи с предоставлением им коммунальных услуг;

		очистные сооружения
1.4	Социальное обслуживание (3.2)	объекты для оказания гражданам социальной помощи; объекты для размещения отделений почты и телеграфа; объекты для размещения общественных некоммерческих организаций: благотворительных организаций, клубов по интересам
1.5	Бытовое обслуживание (3.3)	объекты для оказания населению или организациям бытовых услуг
1.6	Здравоохранение (3.4)	объекты для оказания гражданам медицинской помощи
1.7	Образование и просвещение (3.5)	объекты для воспитания, образования и просвещения
1.8	Культурное развитие (3.6)	выставочные залы; художественные галереи; дома культуры; библиотеки; кинотеатры, кинозалы; театры; филармонии; планетарии; объекты для размещения цирков, зверинцев, зоопарков, океанариумов; объекты для размещения музеев
1.9	Общественное управление (3.8)	объекты для размещения органов государственной власти, органов местного самоуправления, судов, а также организаций, непосредственно обеспечивающих их деятельность; объекты для размещения органов управления политических партий, профессиональных и отраслевых союзов, творческих союзов и иных общественных объединений граждан по отраслевому и политическому признаку; объекты для дипломатических представительств иностранных государств и консульских учреждений в Российской Федерации
1.10	Деловое управление (4.1)	объекты управленческой деятельности, не связанной с государственным или муниципальным управлением и оказанием услуг; объекты для обеспечения совершения сделок, не требующих передачи товара в момент ее совершения между организациями, в том числе биржевая деятельность (за исключением банковской и страховой деятельности)
1.11	Рынки (4.3)	объекты для организации постоянной или временной торговли; гаражи и (или) стоянки для автомобилей сотрудников и посетителей рынка
1.12	Магазины (4.4)	объекты для продажи товаров, торговая площадь которых составляет до 5000 кв. метров
1.13	Банковская и страховая деятельность (4.5)	объекты для размещения организаций, оказывающих банковские и страховые услуги
1.14	Общественное питание (4.6)	кафе; столовые; закусочные; бары; рестораны
1.15	Гостиничное обслуживание (4.7)	гостиницы; объекты для временного проживания
1.16	Развлечения (4.8)	объекты для размещения аквапарков; объекты для размещения аттракционов; объекты для размещения боулинга; объекты для размещения дискотек, танцевальных площадок, ночных клубов; объекты для размещения игровых автоматов (кроме игрового оборудования, используемого для проведения азартных игр) и игровых площадок; объекты для размещения ипподромов
1.17	Спорт (5.1)	объекты для размещения спортивных клубов, спортивных залов, бассейнов; объекты для устройства площадок для занятия спортом и физкультурой, в том числе водным; спортивно-зрелищные сооружения с трибунами более 500 зрителей; спортивные базы и лагеря
1.18	Связь (6.8)	объекты связи, радиовещания, телевидения, включая воздушные радиорелейные, надземные и подземные кабельные линии связи, линии радиофикации, антенные поля, усилительные пункты на кабельных линиях связи, инфраструктуру спутниковой связи и телерадиовещания (за исключением объектов связи, предусмотренных видом разрешенного использования земельного участка

1.19	Автомобильный транспорт (7.2)	"коммунальное обслуживание" (3.1) автомобильные дороги и технически связанные с ними сооружения; объекты для обслуживания пассажиров и обеспечения работы транспортных средств; объекты, предназначенные для размещения постов органов внутренних дел, ответственных за безопасность дорожного движения
1.20	Обеспечение внутреннего правопорядка (8.3)	объекты для подготовки и поддержания в готовности органов внутренних дел и спасательных служб, в которых существует военизированная служба; объекты гражданской обороны (за исключением объектов гражданской обороны, являющихся частями производственных зданий)
1.21	Историко-культурная деятельность (9.3)	объекты культурного наследия (памятники истории и культуры) народов Российской Федерации; объекты для сохранения и изучения объектов культурного наследия (памятников истории и культуры) народов Российской Федерации
1.22	Водные объекты (11.0)	поверхностные водные объекты
1.23	Общее пользование водными объектами (11.1)	объекты для обеспечения пользования водными объектами
1.24	Земельные участки (территории) общего пользования (12.0)	объекты улично-дорожной сети; автомобильные дороги ; пешеходные тротуары; пешеходные переходы; защитные дорожные сооружения; элементы обустройства автомобильных дорог; искусственные дорожные сооружения; развязки, мосты, эстакады, путепроводы, тоннели; транспортно-пересадочные узлы; парки; скверы; площади; бульвары; набережные; береговые полосы водных объектов общего пользования; проезды; малые архитектурные формы благоустройства
2. Условно разрешенные виды использования		
2.1	Садоводство (1.5)	объекты для осуществления хозяйственной деятельности
2.2	Религиозное использование (3.7)	объекты для отправления религиозных обрядов; объекты для постоянного местонахождения духовных лиц, паломников и послушников в связи с осуществлением ими религиозной службы; объекты для осуществления благотворительной и религиозной образовательной деятельности
2.3	Обеспечение научной деятельности (3.9)	объекты для размещения организаций, осуществляющих научные изыскания, исследования и разработки; объекты для проведения научной и селекционной работы, ведения сельского и лесного хозяйства для получения ценных с научной точки зрения образцов растительного и животного мира; объекты для проведения научных исследований и изысканий, испытаний опытных промышленных образцов
2.4	Ветеринарное обслуживание (3.10)	объекты для оказания ветеринарных услуг, временного содержания или разведения животных, не являющихся сельскохозяйственными, под надзором человека
2.5	Объекты торговли (торговые центры, торгово-развлекательные центры (комплексы) (4.2)	объекты общей площадью свыше 5000 кв. метров для размещения организаций, осуществляющих продажу товаров и (или) оказание услуг в сфере банковской и страховой деятельности, общественного питания, гостиничного обслуживания, развлечения, обслуживания автотранспорта; гаражи и (или) стоянки для автомобилей сотрудников и посетителей торгового центра
2.6	Обслуживание автотранспорта (4.9)	гаражи с несколькими стояночными местами; гаражи, в том числе многоярусные, не указанные в виде разрешенного использования земельного участка "объекты гаражного назначения" (2.7.1); стоянки (парковки)
2.7	Объекты	автозаправочные станции (бензиновые, газовые);

	придорожного сервиса (4.9.1)	магазины сопутствующей торговли; объекты для организации общественного питания в качестве придорожного сервиса; автомобильные мойки; прачечные для автомобильных принадлежностей; мастерские, предназначенные для ремонта и обслуживания автомобилей и прочих объектов придорожного сервиса
2.8	Склады (6.9)	склады
3. Вспомогательные виды разрешенного использования		
3.1	Железнодорожный транспорт (7.1)	<p>железнодорожные виды разрешенного использования</p> <p>железнодорожные пути;</p> <p>железнодорожные вокзалы, железнодорожные станции;</p> <p>объекты, необходимые для эксплуатации, содержания, строительства, реконструкции, ремонта наземных и подземных зданий, сооружений, устройств и других объектов железнодорожного транспорта;</p> <p>погрузочно-разгрузочные площадки;</p> <p>прирельсовые склады (за исключением складов горюче-смазочных материалов и автозаправочных станций любых типов, а также складов, предназначенных для хранения опасных веществ и материалов, не предназначенных непосредственно для обеспечения железнодорожных перевозок);</p> <p>иные объекты железнодорожного транспорта при условии соблюдения требований безопасности движения, установленных федеральными законами;</p> <p>наземные сооружения метрополитена, в том числе посадочные станции, вентиляционные шахты;</p> <p>наземные сооружения для трамвайного сообщения и иных специальных дорог (канатных, монорельсовых, фуникулеров)</p>

**2.3. Предельные (минимальные и (или) максимальные) размеры земельного участка и предельные параметры разрешенного строительства, реконструкции объекта капитального строительства, установленные градостроительным регламентом для территориальной зоны, в которой расположен земельный участок:**

1	2	3	4	5	6	7	8
Длина участка, м	Ширина участка, м	Площадь, га					Иные показатели
<p>Предельные (минимальные и (или) максимальные) размеры земельных участков, в том числе их площадь</p>	<p>Минимальные отступы от границ земельного участка в целях определения мест допустимого размещения зданий, строений, сооружений, за пределами которых запрещено строительство зданий, строений, сооружений</p>	<p>Предельное количество этажей и (или) предельная высота зданий, строений, сооружений</p>	<p>Максимальный процент застройки в границах земельного участка, определяемый как отношение суммарной площади земельного участка, которая может быть застроена, ко всей площади земельного участка</p>	<p>Требования к архитектурным решениям объектов капитального строительства, расположенным в границах территории исторического поселения федерального или регионального значения</p>			
<p>Предельный минимальный размер земельного участка с видом разрешенного использования "коммунальное обслуживание", "железнодорожный транспорт", "земельные участки (территории) общего пользования" - 0,001 га; предельный минимальный размер земельного</p>	<p>минимальный отступ от границ земельного участка для объектов капитального строительства с видом разрешенного использования "линии электропередачи", "трансформаторные подстанции", "распределительные пункты", "котельные", "насосные станции", "очистные сооружения", "стоянки", "общественные"</p>	<p>предельное минимальное количество надземных этажей зданий, строений, сооружений для объектов капитального строительства с видом разрешенного использования "линии электропередачи", "трансформаторные подстанции", "распределительные пункты", "котельные", "насосные станции", "очистные сооружения", "стоянки", "общественные"</p>	<p>максимальный процент застройки в границах земельного участка для объектов капитального строительства с видом разрешенного использования "линии электропередачи", "трансформаторные подстанции", "распределительные пункты", "котельные", "насосные станции", "очистные сооружения", "стоянки", "общественные", "малые архитектурные"</p>	<p>Без ограничений</p>	<p>минимальный процент застройки в границах земельного участка для объектов капитального строительства с видом разрешенного использования "многоквартирные многоквартирные дома" - 10% (без учета эксплуатируемой кровли подземных, подвальных, цокольных частей объектов);</p> <p>минимальный процент застройки в границах земельного участка для объектов капитального строительства с видом разрешенного использования "объекты для воспитания, образования и просвещения" - 10%;</p> <p>минимальный процент застройки в границах земельного участка для объектов капитального строительства с видом разрешенного использования "гостиницы" - 10% (без учета эксплуатируемой кровли подземных, подвальных, цокольных частей объектов);</p> <p>минимальный процент застройки в границах земельного участка для объектов капитального строительства с видом разрешенного использования «котельные», «насосные станции», «трансформаторные подстанции», «распределительные пункты», «очистные сооружения», «общественные уборные» - 40 %;</p> <p>минимальный процент застройки в границах земельного</p>		



участка с видом разрешенного использования "среднеэтажная жилая застройка" - 0,2 га; предельный минимальный размер земельного участка с видом разрешенного использования "многоэтажная жилая застройка (высотная застройка)" - 0,35 га; предельный минимальный размер земельного участка с видом разрешенного использования "гостиничное обслуживание" - 0,35 га;	уборные", "малые архитектурные формы благоустройства", "объекты улично-дорожной сети", "автомобильные дороги", "скверы", "площади", "бульвары", "набережные", "проезды" - 1 м; минимальный отступ от границ земельного участка для объектов капитального строительства с иным видом разрешенного использования - 3 м (для проекций балконов, крылец, прямиков - 1 м); минимальный отступ от границ земельного участка, совпадающих с красными линиями улиц, в целях определения мест допустимого размещения зданий, строений, сооружений, за пределами которых запрещено строительство зданий, строений, сооружений, - 0 м.	количество надземных этажей зданий, строений, сооружений для объектов капитального строительства а с видом разрешенного использования "многоквартирные среднеэтажные дома" - 8 этажей; предельное количество надземных этажей зданий, строений, сооружений для объектов капитального строительства а с иным видом разрешенного использования - 30 этажей.	формы благоустройства", "объекты улично-дорожной сети", "автомобильные дороги", "скверы", "площади", "бульвары", "набережные", "проезды" устанавливается равным всей площади земельного участка, за исключением площади, занятой минимальными отступами от границ земельного участка; максимальный процент застройки в границах земельного участка для объектов капитального строительства с видом разрешенного использования "многоквартирные среднеэтажные дома" - 50% (без учета эксплуатируемой кровли подземных, подвальных, цокольных частей объектов), "многоквартирные многоэтажные дома" - 40% (без учета эксплуатируемой кровли подземных, подвальных,	участка для объектов капитального строительства с иным видом разрешенного использования - 25% (без учета эксплуатируемой кровли подземных, подвальных, цокольных частей объектов). Архитектурно-строительное проектирование осуществляется путем подготовки проектной документации применительно к объектам капитального строительства и их частям, строящимся или реконструируемым, с размещением всех элементов благоустройства, необходимых для их эксплуатации (проезды, дорожки, площадки, стоянки для транспортных средств и другие элементы благоустройства), в границах принадлежащего застройщику земельного участка и в соответствии с Правилами землепользования и застройки города Новосибирска, утвержденными решением Совета депутатов города Новосибирска от 24.06.2009 № 1288; преобладающими СП 59.13330.2016 «Доступность зданий и сооружений для маломобильных групп населения», СП 35-102-2001 «Жилая среда с планировочными элементами, доступными инвалидам», в части благоустройства территории, обеспечения беспрепятственного доступа маломобильных групп населения к входам в пассажирские лифты жилых домов и помещения общественного назначения, СП 35-101-2001 «Проектирование зданий и сооружений с учетом доступа для маломобильных групп населения. Общие положения» и СП 35-103-2001 «Общественные здания и сооружения, доступные маломобильным посетителям». Схема планировочной организации земельного участка, благоустройство, озеленение, инженерные сети участка разрабатываются в увязке с общей схемой планировочной организации земельных участков прилегающих территорий, с учетом существующей и перспективной застройки. Защитные мероприятия, устраняющие возможность негативного воздействия на конструкцию существующих зданий; мероприятия по обеспечению сохранности существующих подземных коммуникаций; мероприятия для исключения выноса гряды колесами автотранспорта с территории стройплощадки предусматриваются проектом организации строительства. Необходимость получения паспорта фасадов установлена решением Совета депутатов г. Новосибирска от 27.09.2017 N
---	---	---	--	---

пределный размер земельного участка с иным видом разрешенного использования для размещения нестационарных объектов: минимальный - 0,0002 га, максимальный - 0,09 га; пределный размер земельного участка с иным видом разрешенного использования: минимальный - 0,1 га, максимальный - 150 га.

цокольных частей объектов);  
 максимальный процент застройки в границах земельного участка для объектов капитального строительства с видом разрешенного использования "гостиницы" - 70% (без учета эксплуатируемой кровли подземных, подвальных, цокольных частей объектов);  
 максимальный процент застройки в границах земельного участка для объектов капитального строительства с иным видом разрешенного использования - 70% (без эксплуатируемой кровли подземных, подвальных, цокольных частей объектов).

469 "О Правилах благоустройства территории города Новосибирска и признании утратившими силу отдельных решений Совета депутатов города Новосибирска" и постановлением мэрии города Новосибирска от 16.08.2013 N 7762 "Об утверждении Порядка выдачи паспортов фасадов зданий (строений, сооружений) на территории города Новосибирска".

Расстояния от инженерных коммуникаций до зданий, строений, сооружений принимаются в соответствии с СП и местными нормативами градостроительного проектирования города Новосибирска, утвержденными решением Совета депутатов города Новосибирска от 02.12.2015 № 96 «О местных нормативах градостроительного проектирования города Новосибирска».

Вынос электрических кабелей попадающих в зону строительства согласован 17.12.2020 ФГУП «УЭВ» (Соглашение о возмещении затрат на вынос).

Вынос сети водопровода Д-150мм, сетей канализации Д-200мм, Д-400мм согласовано письмом от 11.11.2020 № 6899 ФГУП «УЭВ» «Управление энергетики и водоснабжения».

Вынос кабелей связи согласовано письмом от 10.12.2020 № 0701/05/9450/20 ПАО «Ростелеком».

Вынос иных сетей попадающих в зону строительства, включая теплотрассу Д-2\*200мм, вынести из зоны строительства в соответствии с письмом от 22.01.2021 № 321 ФГУП «УЭВ» «Управление энергетики и водоснабжения».

2.4. Требования к назначению, параметрам и размещению объекта капитального строительства на земельном участке, на который действие градостроительного регламента не распространяется или для которого градостроительный регламент не устанавливается (за исключением случая, предусмотренного пунктом 7.1 части 3 статьи 57.3 Градостроительного кодекса Российской Федерации):

Причины отнесения земельного участка к виду земельного участка, на который действие градостроительного регламента не распространяется или для которого градостроительный регламент не устанавливается (за исключением случая, предусмотренного пунктом 7.1 части 3 статьи 57.3 Градостроительного кодекса Российской Федерации):	Требования к использованию земельного участка		Требования к параметрам объекта капитального строительства		Требования к размещению объектов капитального строительства		
	Реквизиты акта, регулирующие использование земельного участка	Требования к использованию земельного участка	Предельное количество этажей и (или) предельная высота зданий, строений, сооружений и соотношение суммарной площади земельного участка, которая может быть застроена, ко всей площади земельного участка	Максимальный процент застройки в границах земельного участка, определяемый как отношение суммарной площади земельного участка, которая может быть застроена, ко всей площади земельного участка	Иные требования к параметрам объекта капитального строительства	Минимальные отступы от границ земельного участка в целях определения мест допустимого размещения зданий, строений, сооружений, за пределами которых запрещено строительство зданий, строений, сооружений	Иные требования к размещению объектов капитального строительства
1	2	3	4	5	6	7	8
—	—	—	—	—	—	—	—

2.5. Предельные параметры разрешенного строительства, реконструкции объекта капитального строительства, установленные положением об особо охраняемых природных территориях, в случае выдачи градостроительного плана земельного участка в отношении земельного участка, расположенного в границах особо охраняемой природной территории:

Причины отнесения земельного участка к виду земельного участка для которого градостроительный регламент не устанавливается	Реквизиты Положения об особо охраняемой природной территории	Реквизиты утвержденной документации по планировке территории	Функциональная зона		Виды разрешенного использования земельного участка		Зонирование особо охраняемой природной территории (да/нет)			Требования к параметрам объекта капитального строительства		Требования к размещению объектов капитального строительства	
			Основное разрешенное использование	Дополнительное использование	Предельное количество этажей и (или) предельная высота зданий, строений, сооружений	Вспомогательные виды разрешенного использования	Максимальный процент застройки в границах земельного участка, определяемый как отношение суммарной площади земельного участка, которая может быть застроена, ко всей площади земельного участка	Иные требования к параметрам объекта капитального строительства	Иные требования к размещению объектов капитального строительства	Минимальные отступы от границ земельного участка в целях определения мест допустимого размещения зданий, строений, сооружений, за пределами которых запрещено строительство зданий, строений, сооружений	Иные требования к размещению объектов капитального строительства		
												1	2
1	2	3	4	5	6	7	8	9	10	11			

**3. Информация о расположенных в границах земельного участка объектах капитального строительства и объектах культурного наследия**

**3.1. Объекты капитального строительства**

№ Не имеется, Не имеется,  
(согласно чертежу(ам) градостроительного плана) (назначение объекта капитального строительства, этажность, высотность, общая площадь, площадь застройки)

инвентаризационный или кадастровый номер Не имеется

**3.2. Объекты, включенные в единый государственный реестр объектов культурного наследия (памятников истории и культуры) народов Российской Федерации**

№ Информация отсутствует, Информация отсутствует,  
(согласно чертежу(ам) градостроительного плана) (назначение объекта культурного наследия, общая площадь, площадь застройки)

(наименование органа государственной власти, принявшего решение о включении выявленного объекта культурного наследия в реестр, реквизиты этого решения)

регистрационный номер в реестре \_\_\_\_\_ от \_\_\_\_\_  
(дата)

**4. Информация о расчетных показателях минимально допустимого уровня обеспеченности территории объектами коммунальной, транспортной, социальной инфраструктур и расчетных показателях максимально допустимого уровня территориальной доступности указанных объектов для населения в случае, если земельный участок расположен в границах территории, в отношении которой предусматривается осуществление деятельности по комплексному и устойчивому развитию территории:**

Информация о расчетных показателях минимально допустимого уровня обеспеченности территории								
Объекты коммунальной инфраструктуры			Объекты транспортной инфраструктуры			Объекты социальной инфраструктуры		
Наименование вида объекта	Единица измерения	Расчетный показатель	Наименование вида объекта	Единица измерения	Расчетный показатель	Наименование вида объекта	Единица измерения	Расчетный показатель
1	2	3	4	5	6	7	8	9
-	-	-	-	-	-	-	-	-

Информация о расчетных показателях максимально допустимого уровня территориальной доступности								
Наименование вида объекта	Единица измерения	Расчетный показатель	Наименование вида объекта	Единица измерения	Расчетный показатель	Наименование вида объекта	Единица измерения	Расчетный показатель
1	2	3	4	5	6	7	8	9
-	-	-	-	-	-	-	-	-

**5. Информация об ограничениях использования земельного участка, в том числе если земельный участок полностью или частично расположен в границах зон с особыми условиями использования территорий Информация отсутствует**

**6. Информация о границах зон с особыми условиями использования территорий, если земельный участок полностью или частично расположен в границах таких зон:**

Наименование зоны с особыми условиями использования территории с указанием объекта, в отношении которого установлена такая зона	Перечень координат характерных точек в системе координат, используемой для ведения Единого государственного реестра недвижимости		
	Обозначение (номер) характерной точки	X	Y
	1	2	3

**7. Информация о границах публичных сервитутов**

Обозначение (номер) характерной точки	Перечень координат характерных точек в системе координат, используемой для ведения Единого государственного реестра
---------------------------------------	---

	недвижимости	
-	X	Y
	-	-

8. Номер и (или) наименование элемента планировочной структуры, в границах которого расположен земельный участок **квартал № 32**

9. Информация о технических условиях подключения (технологического присоединения) объектов капитального строительства к сетям инженерно-технического обеспечения, определенных с учетом программ комплексного развития систем коммунальной инфраструктуры поселения, городского округа

**Наименование организации: ФГУП «УЭВ» «Управление энергетики и водоснабжения».**

**Реквизиты документа: условия подключения от 30.10.2020 № 6703**

**Вид ресурса: водоснабжение и водоотведение;**

**Максимальная нагрузка: 14,7 куб.м/час**

**Сроки подключения к сетям: --;**

**Срок действия технических условий: 3 года.**

**Наименование организации: ФГУП «УЭВ» «Управление энергетики и водоснабжения».**

**Реквизиты документа: технические условия от 04.08.2020 № Т1-31720;**

**Вид ресурса: теплоснабжение;**

**Максимальная нагрузка: 2.208168;**

**Сроки подключения к сетям: --;**

**Срок действия технических условий: 3 года.**

10. Реквизиты нормативных правовых актов субъекта Российской Федерации, муниципальных правовых актов, устанавливающих требования к благоустройству территории

**Совет депутатов города Новосибирска, решение от 27.09.2017 № 469 «О Правилах благоустройства территории города Новосибирска и признании утратившими силу отдельных решений Совета депутатов города Новосибирска».**

11. Информация о красных линиях: **256465**

Обозначение (номер) характерной точки	Перечень координат характерных точек в системе координат, используемой для ведения Единого государственного реестра недвижимости	
	X	Y
30	469227,25	4208641,50
31	469150,51	4208785,73
32	469147,89	4208929,66

Приложение (в случае, указанном в части 3.1 статьи 57.3 Градостроительного кодекса Российской Федерации)

УЛСЫН ТӨГӨЛӨӨ  
Д.Н.А.Р.Т. А.М.Т.  
СЭНГЭГЭЛЭГ  
МЭСЭГЧИЙН

УЛСЫН ТӨГӨЛӨӨ  
Д.Н.А.Р.Т. А.М.Т.  
СЭНГЭГЭЛЭГ  
МЭСЭГЧИЙН

