



ООО «СОЮЗСТРОЙПРОЕКТ»

Заказчик – ООО «УСК «Стандарт»

**Объект: «Жилой комплекс по ул. Н. Ершова в Советском районе
г. Казани. Жилой дом №16 с подземной автостоянкой. II очередь XIII
этап».**

ПРОЕКТНАЯ ДОКУМЕНТАЦИЯ

Раздел 2. Схема планировочной организации земельного участка

858-АГ16-ПЗУ

Том 2

Казань 2021



ООО «СОЮЗСТРОЙПРОЕКТ»

Заказчик – ООО «УСК «Стандарт»

**Объект: «Жилой комплекс по ул. Н. Ершова в Советском районе
г. Казани. Жилой дом №16 с подземной автостоянкой. II очередь XIII
этап».**

ПРОЕКТНАЯ ДОКУМЕНТАЦИЯ

Раздел 2. Схема планировочной организации земельного участка

858-АГ16-ПЗУ

Том 2

Директор

А.И. Штукин

Главный инженер проекта

П.А. Сысалов

Казань 2021

СП

СОСТАВ ПРОЕКТНО - СМЕТНОЙ ДОКУМЕНТАЦИИ

Объект: «Жилой комплекс по ул. Н. Ершова в Советском районе г.Казани.
Жилой дом №16 с подземной автостоянкой. II очередь XIII этап»
наименование объекта - по договору или заданию на проектирование
(должно совпадать с наименованием в основных штампах на чертежах проектной документации)

Стадия проектирования – «Проектная документация»

№ разд./подразд.	Обозначение	Наименование	Номер тома	Примечание
1	858-АГ16-ПЗ	Пояснительная записка	Том 1	
2	858-АГ16-ПЗУ	Схема планировочной организации земельного участка	Том 2	
3	Архитектурные решения			
	858-АГ16-АР	Архитектурные решения	Том 3	
4	Конструктивные и объемно-планировочные решения			
	858-АГ16-КР	Конструктивные решения	Том 4	
5	Сведения об инженерном оборудовании, о сетях инженерно-технического обеспечения, перечень инженерно-технических мероприятий, содержание технологических решений			
	Система электроснабжения			
	858-АГ16-ИОС-ЭС	Электроснабжение. Наружное электроосвещение.	Том 5.0	
	858-АГ16-ИОС-ЭОМ	Электроосвещение и силовое электрооборудование	Том 5.1	
	Система водоснабжения			
	858-АГ16-ИОС-НВ	Наружные сети водоснабжения	Том 6.0	
	858-АГ16-ИОС-ВВ	Водопровод внутренний	Том 6.1	
	858-АГ16-ИОС-АУПТ	Автоматическая установка пожаротушения	Том 6.2	
	Система водоотведения			
	858-АГ16-ИОС-НК	Наружные сети канализации	Том 7.0	
	858-АГ16-ИОС-ВК	Внутренняя канализация	Том 7.1	
	Отопление, вентиляция и кондиционирование воздуха, тепловые сети			
	858-АГ16-ИОС-ТС	Тепловые сети	Том 8.0	
	858-АГ16-ИОС-ОВ	Отопление и вентиляция	Том 8.1	
	Сети связи			
	858-АГ16-ИОС-СС1	Слаботочные системы. Телефония, интернет, радиофикация, телевидение, домофон, видеонаблюдение, диспетчеризация лифтов, диспетчеризация инженерных систем, АСКУЭ	Том 9.1	
858-АГ16-ИОС-СС2	Слаботочные системы. Пожарная сигнализация, оповещение о пожаре, автоматика дымоудаления, система контроля и управления доступом	Том 9.2		

						858-АГ16-СП		
Изм.	Кол.уч	Лист	№ док	Подп.	Дата			
ГИП		Сысалов				Стадия	Лист	Листов
Н. контр.		Иванов				П	1	
						ООО «СОЮЗСТРОЙПРОЕКТ»		
						«Жилой комплекс по ул. Н. Ершова в Советском районе г.Казани. Жилой дом №16 с подземной автостоянкой. II очередь XIII этап» Состав проекта		
						2021		

6	858-АГ16-ПОС	Проект организации строительства	Том 11	
8	858-АГ16-ООС	Перечень мероприятий по охране окружающей среды	Том 12	
9	858-АГ16-ПБ	Мероприятия по обеспечению пожарной безопасности	Том 13	
10	858-АГ16-ОДИ	Мероприятия по обеспечению доступа инвалидов	Том 14	
10.1	858-АГ16-ТБЭ	Требования к обеспечению безопасной эксплуатации объекта капитального строительства (Инструкция по эксплуатации квартир и жилого фонда)	Том 15	
11.1	858-АГ16-ЭЭ	Мероприятия по обеспечению соблюдения требований энергетической эффективности и требований оснащенности зданий, строений и сооружений приборами учета используемых энергетических ресурсов	Том 16	
11.2	858-АГ16-СКР	Сведения о нормативной периодичности выполнения работ по капитальному ремонту многоквартирного дома, необходимых для обеспечения безопасной эксплуатации такого дома, об объеме и о составе указанных работ	Том 17	

										Лист
										2
Изм.	Кол.уч	Лист	№док	Подп.	Дата	858-АГ16-СП				

СОДЕРЖАНИЕ ТОМА

Обозначение	Наименование	листы	Примечание
3/19-ПЗУ-С	Содержание тома	2	
3/19-СП	Состав проектной документации	3	
3/19-ПЗУ-ПЗ	Пояснительная записка	5	
3/19-ПЗУ	Графическая часть		
Лист 1	Общие данные	1	
Лист 2	Разбивочный план осей. М 1:500.	2	
Лист 3	Разбивочный план благоустройства. М 1:500.	3	
Лист 4	План благоустройства территории. М 1:500.	4	
Лист 5	Разбивочный план озеленения. М 1:500	5	
Лист 6	План установки малых архитектурных форм. М 1:500.	6	
Лист 7	План организации рельефа. М 1:500.	7	
Лист 8	План земляных масс. М 1:500.	8	
Лист 9	Сводный план инженерных сетей. М 1:500.	9	
Лист 10	Схема организации движения транспорта и пешеходов. М 1:500	10	
Лист 11	Конструкция кровли парковки. М 1:25	11	

Проектная документация разработана в соответствии с градостроительным планом земельного участка № РФ-16-2-01-0-00-2022-2318 (Кадастровый номер земельного участка №16:50:050150:11006; площадь земельного участка – 13682м²) от 01.08.2022г., заданием на проектирование, градостроительным регламентом, техническими регламентами, в том числе устанавливающими требования по обеспечению безопасной эксплуатации зданий, строений, сооружений и безопасного использования прилегающих к ним территорий и с соблюдением технических условий.

Главный инженер проекта

Сысалов П.А.

858-АГ16-ПЗУ

Изм.	Кол.уч	Лист	№ док	Подп.	Дата				
Выполнил	Шуплецов					«Жилой комплекс по ул. Н. Ершова в Советском районе г.Казани. Жилой дом №16 с подземной автостоянкой II очередь XIII этап»	Стадия	Лист	Листов
ГИП	Сысалов						II	1	
Н. контр.							ООО «СОЮЗСТРОЙПРОЕКТ»		
					2022				

Содержание

А) Характеристика земельного участка	3
Б) Обоснование границ санитарно-защитных зон объектов капитального строительства в пределах границ земельного участка	3
В) Обоснование планировочной организации земельного участка в соответствии градостроительным и техническим регламентами, документами об использовании земельного участка.	3
Г) Техничко-экономические показатели земельного участка	5
Д) Обоснование решений по инженерной подготовке территории, в том числе решений по инженерной защите территории и объектов капитального строительства от последствий опасных геологических процессов, паводковых, поверхностных и грунтовых вод.	7
Е) Описание организации рельефа вертикальной планировкой	7
Ж) Описание решений по благоустройству территории	8
З) Зонирование территории земельного участка.	8
И) Обоснование схем транспортных коммуникаций, обеспечивающих внешние и внутренние грузоперевозки- для объектов производственного назначения.	8
К) Характеристика и технические показатели транспортных коммуникаций - для объектов производственного назначения	8
Л) Обоснование схем транспортных коммуникаций, обеспечивающих внешний и внутренний подъезд к объекту капитального строительства, - для объектов непроизводственного назначения.	9

Изм.	Кол.уч	Лист	№док	Подп.	Дата

Проектируемый жилой дом размещен на участке с учетом санитарных норм и требований пожарной безопасности, в соответствии с СП 4.13130.2013, а также «Решением Казанской городской Думы от 16.06.2020 №20-40 «О местных нормативах градостроительного проектирования городского округа и в соответствии с эскизным проектом и градостроительным планом земельного участка (ГПЗУ) № РФ-16-2-01-0-00-2022-2318 (Кадастровый номер земельного участка №16:50:050150:11006; площадь земельного участка – 13682м²) от 01.08.2022г.

В соответствии с ГПЗУ до объекта капитального строительства (наземная часть кроме надземных частей подземного сооружения) должен быть отступ не менее от передней границы участка 3,00 м., от боковых и задней границ 12,00 м. По проекту отступ от передней границы участка 5,20 м, от боковых границ минимум 41,50 м и более, от задней границы 23,50 м. и более. С

северо-западной стороны проектируемого участка расположены два участка многоквартирных жилых домов. На участке с кадастровым номером 16:50:050150:5856 застройка на расстоянии 11,00 м. На участке кадастровый номер 16:50:050150:5855 застройка на расстоянии 32,00 м. Юго-западной стороны участок выходит на ул. Ахметзянова. С юго-восточной стороны участок граничит с участком кадастровый номер 16:50:050150:10138 с назначением для дошкольного начального и среднего общего образования или благоустройство территории. С северо-восточной стороны участок граничит с ГСК и землями общего пользования (гаражи боксового типа) – расстояние до застройки от границы участка 0,13-0,60 м.

									Лист
									4
Изм.	Кол.уч	Лист	№док	Подп.	Дата	858-АГ16-ПЗУ			

Г) Техничко-экономические показатели земельного участка

На проектируемом участке размещен жилой дом с подземной автостоянкой.

1. Площадь участка по ГПЗУ **13682,00 м.кв.**
2. Площадь застройки многоквартирного жилого дома
с подземной автостоянкой 6971 кв.м, в том числе
3. Площадь застройки наземная **1692,26 м.кв.**
в том числе:
 - Многоквартирный жилой дом - наземная часть 1372 м.кв.
 - Наземная часть ramпы подземной автостоянки 338 м.кв.
 - Приточная вент. шахта подземной автостоянки 5 м.кв.
4. Площадь твердых покрытий (в гр. отвода) **6938 м.кв.**
5. Площадь озеленения всего 5361 м.кв.
в том числе:
 - Площадь озеленения газонами **4579 м.кв.**
 - Площадь озеленения деревьями и кустарниками 782 м.кв.

Проектом предусмотрено благоустройство территории: устройство тротуаров и проездов, озеленение газонами с посадкой деревьев и кустарников.

Предусмотрено устройство детской площадки, физкультурной и для отдыха взрослых с установкой малых архитектурных форм.

Расчет парковочных мест

Расчет парковочных мест, согласно решению Казанской городской Думы от 16.06.2020 №20-40 «О местных нормативах градостроительного проектирования городского округа Казань» и составляет:

для помещений общественного назначения на 50 кв.м. общей площади - 1 машино-место, для жилья – на 75 кв.м. общей квартирной площади – 1 м/место.
S общая квартирная = 9943,41 м.кв. Гостевые автостоянки на 560,00 м.кв. общей квартирной площади – 1 м/место.

Площадь нежилых коммерческих помещений = 428,63 м.кв.

Расчет:

									Лист
									5
Изм.	Кол.уч	Лист	№док	Подп.	Дата				

9943,41 кв.м : 75,00 м.кв = 133 м.мест для жителей

428,63 кв.м : 50,00 м.кв. = 9 м/мест для нежилых коммерческих помещений

9943,41 кв.м : 560,00 м.кв. = 18 м/мест – гостевые автостоянки

ИТОГО для жителей и нежилых коммерческих помещений:

133 + 9 = 142 м/места. в том числе 15 м/мест для МГН + 18 м/м гостевые.

В соответствии с СП 59.13330.2020, п. 5.2.1 – для МГН-колясочников 5% от 100 м/мест + 3% числа мест свыше 100. 3% от 44 = 1,32 = 2 м/места. 5 м/м + 2 м/м = 7 м/мест для МГН-колясочников.

На поверхности участка размещена стоянка для МГН-колясочников на 9 м/мест, а также гостевые автостоянки суммарной вместимостью 19 м/мест, в том числе 2 парковочных места для МГН-колясочников 3,6 х 6,00 м. каждая.

На подземной автостоянке размещено 383 м/ммест , в том числе зависимых (с коэф. 0,7)- 34 м/м, зависимых (с коэф. 1) – 49 и независимых - 334 м/м.

Расчетное кол-во м/м в подземной автостоянке – 368 шт.

Расчет площадок благоустройства

- Детские игровые площадки – 3,2 м.кв. на 100,00 м.кв. квартирной площади

Расчет: $9943,41 : 100 \times 3,2 = 318,19$ м.кв. По проекту: 324,30 м.кв.

- Физкультурные площадки – 8,8 м.кв. на 100,00 м.кв. квартирной площади

Расчет: $9943,41 : 100 \times 8,8 = 875,02$ м.кв. По проекту: 894,35 м.кв.

- Площадка для отдыха взрослых - 0,5 м.кв. на 100,00 м.кв. квартирной площади

Расчет: $9943,41 : 100 \times 0,5 = 49,72$ м.кв. По проекту: 56,55 м.кв.

Также на участке предусмотрена площадка для временного хранения контейнеров ТБО, площадью 72.30 кв.м, ожидающих опорожнения в спец. транспорт. Площадка расположена на расстоянии более 20,00 м от соседнего дома и от площадок благоустройства.

Озеленение – 22,20 м.кв. на 100,00 м.кв. квартирной площади

									Лист
									6
Изм.	Кол.уч	Лист	№док	Подп.	Дата				

Расчет: $9943,41:100 \times 22,20 = 2207,44$ м.кв.

По проекту: 4579 м.кв. – озеленение газонами.

782 м.кв. – озеленение деревьями и кустарниками.

Всего: 5361 м.кв.

Расчет озеленения деревьями и кустарниками

Нормы – крупномерные деревья диаметр ствола от 4 до 8 см - 12 кв.м озелененных территорий на одно дерево. Расчет: 22 деревьев x 12,00 м.кв.= 264,00 м.кв.

Нормы – для кустарника высотой 1 м – 1 кв.м. Расчет: 518 кустарников (и низкорослых деревьев) x 1,0 м.кв. = 518,00 м.кв.

ИТОГО: озеленение деревьями и кустарниками = 264 + 518 = 782 м.кв.

Д) Обоснование решений по инженерной подготовке территории, в том числе решений по инженерной защите территории и объектов капитального строительства от последствий опасных геологических процессов, паводковых, поверхностных и грунтовых вод.

В соответствии с техническим отчетом по результатам инженерно-геологических изысканий п.5, проектируемый участок не является затапливаемым, специальные мероприятия для защиты территории от подтопления не требуются.

Защита фундаментов здания от подтопления осуществляется за счет твердого покрытия отмосток, проездов, парковок, тротуаров. Защита территории от поверхностных и паводковых вод осуществляется за счет вертикальной планировки территории. Вертикальная планировка на проектируемом участке решена с учетом существующего рельефа, сложившейся окружающей застройки, с отводом поверхностных вод в систему ливневой канализации.

Е) Описание организации рельефа вертикальной планировкой

Вертикальная выполнена планировка с учетом окружающей территории. За основу принята вертикальная планировка ППТ АРТ_СИТИ. Вертикальная планировка на проектируемой территории предусмотрена открытого типа с созданием

									Лист
									7
Изм.	Кол.уч	Лист	№док	Подп.	Дата	858-АГ16-ПЗУ			

уклонов, исключающих возможность растекания поверхностных вод с отводом поверхностных вод в систему ливневой канализации.

Ж) Описание решений по благоустройству территории

Проектом предусмотрено благоустройство территории – устройство твердого покрытия отмосток, тротуаров и проездов и устройство газонов с посадкой деревьев.

Озеленение кустарниками по кровле подземной автостоянки предусмотрено с высадкой кустарников в уличные вазоны и на искусственные холмы.

З) Зонирование территории земельного участка.

Проектом предусмотрено зонирование территории. Заезд на наземные парковки и в подземную автостоянку предусмотрен с проезда, расположенного по периметру участка. Заезд во двор предусмотрен только для пожарных машин. Также проезд для пожарных машин предусмотрен по прогулочной аллее, расположенной вдоль входов в офисные помещения. Данная аллея заканчивается разворотной площадкой для пожарных машин. Нормируемые площадки благоустройства (детская, физкультурная, для отдыха взрослых) расположены во дворе.

И) Обоснование схем транспортных коммуникаций, обеспечивающих внешние и внутренние грузоперевозки- для объектов производственного назначения.

Не предусмотрено

К) Характеристика и технические показатели транспортных коммуникаций - для объектов производственного назначения

Не предусмотрено

									Лист
									8
Изм.	Кол.уч	Лист	№док	Подп.	Дата				

Л) Обоснование схем транспортных коммуникаций, обеспечивающих внешний и внутренний подъезд к объекту капитального строительства, - для объектов непроизводственного назначения.

Юго-западной стороной участок расположен вдоль ул. Ахметзянова, выходящей на ул. Н.Ершова. Заезд на участок предусмотрен со стороны ул. Ахметзянова, по проектируемому проезду, расположенному вдоль юго-восточной стороны участка. Проектируемый проезд шириной 6,00 м. Радиусы поворота 6,00 м. Проектируемый проезд идет на расстоянии 3,6-9,2 м. от юго-восточной границы и затем с вдоль северо-восточной границы до заезда на подземную автостоянку и на площадку ТКО. Далее проектируемый проезд соединяется с существующим проездом участка кадастровый номер 16:50:050150:5856. Проектируемый проезд расположен снаружи проектируемого здания. Дворовое пространство решено как «двор без машин». Для проезда через дворовое пространство спец. техники (пожарные машины, скорая помощь и т.д.) предусмотрено устройство твердого покрытия, а также понижение бортового камня для возможности заезда.

								Лист
								9
Изм.	Кол.уч	Лист	№док	Подп.	Дата	858-АГ16-ПЗУ		

Ведомость рабочих чертежей
основного комплекта - 858-АГ16-ПЗУ

Лист	Наименование	Примечание
1	Общие данные	
2	Разбивочный план осей. М 1:500	
3	Разбивочный план благоустройства. М 1:500	
4	План благоустройства территории. М 1:500	
5	Разбивочный план озеленения. М 1:500	
6	План установки малых архитектурных форм. М 1:500	
7	План организации рельефа. М 1:500	
8	План земляных масс. М 1:500	
9	Сводный план инженерных сетей. М 1:500	
10	Схема организации движения транспорта и пешеходов. М 1:500	
11	Конструкция кровли парковки. М 1:25	

ВЕДОМОСТЬ ССЫЛОЧНЫХ ДОКУМЕНТОВ

Обозначение	Наименование	Примечание
	<u>Ссылочные документы</u>	
	Топосъемка в электр. виде М 1:1000	Предоставлена заказчиком
	<u>Прилагаемые документы</u>	

Технико-экономические показатели по генеральному плану

	Наименование	Ед. изм.	Кол-во
1	Площадь территории в границах проектирования	м2	14281
	в т.ч. в границах отвода по кадастру	м2	13682
2	Пл-дь застройки подземной части жилого дома №16 (по гр. подземной парковки)	м2	6971
	в т.ч. площадь застройки жилого дома №16 (надземная часть)	м2	1372 (10%)
	в т.ч. пл-дь въезда-выезда из подзем. парковки и вентиляты (надземная часть)	м2	344 (2,5%)
3	Площадь застройки сущ-х инженерных зданий и сооружений (за гр. отвода)	м2	108
4	Площадь застройки МАФ (в гр. отвода)	м2	244
5	Площадь застройки подпорных стен, пл-ки вентиляции и вентиляты (в гр. отвода)	м2	82
6	Пл-дь проект. дорог и автостоянок из асф.бет. Тип-1 (в гр. проект-я)	м2	1980
	в т.ч. в границах отвода	м2	1840
7	Пл-дь проект. тротуаров из асф.бет. Тип-2а (в гр. проект-я)	м2	419
	в т.ч. в границах отвода	м2	188
8	Пл-дь проект. тротуаров и велосипедной дорожки из асф.бет. Тип-2б (в гр. отвода)	м2	437
9	Пл-дь сущ. велосипедной дорожки из асф.бет. (в гр. отвода)	м2	54
10	Пл-дь проект. проездов из бет. брусчатки, черная(100x100x60мм).Тип-3а (в гр. отвода)	м2	479
11	Пл-дь сущ. тротуара из бет. плитки (в гр. проект-я)	м2	141
	в т.ч. в границах отвода	м2	136
12	Пл-дь проект. тротуаров и пл-к из бет. плитки (300x300x60мм) Тип-3б (в гр. отвода)	м2	995
13	Пл-дь проект. пл-к, тротуаров и дорожек из бет. брусчатки. Тип-4а (в гр. отвода)	м2	248
14	Пл-дь проект. площадок, тротуаров и дорожек из бет. брусчатки. Тип-4б (в гр. отвода)	м2	138
15	Пл-дь проект. пл-к из керамогранита с текстурой дерева. Тип-5 (в гр. отвода)	м2	456
16	Пл-дь проект. площадки из полированного бетона. Тип-6 (в гр. отвода)	м2	80
17	Пл-дь проект. площадки и ступеней из гранита. Тип-7 (в гр. отвода)	м2	113
18	Пл-дь проект. дорожек из бетонных плит. Тип-8 (в гр. отвода)	м2	57
19	Пл-дь проект. тротуаров и площадок из гравия. Тип-9 (в гр. отвода)	м2	781
20	Пл-дь проект. тротуаров и площадок из террасной доски. Тип-10 (в гр. отвода)	м2	115
21	Пл-дь проект. площадки из песка. Тип-11 (в гр. отвода)	м2	32
22	Пл-дь проект. площадки из гальки. Тип-12 (в гр. отвода)	м2	33
23	Пл-дь проект. площадки из искусственного газона. Тип-13 (в гр. отвода)	м2	450
24	Пл-дь проект. пл-к из резинового покрытия (различные цвета). Тип-14 (в гр. отвода)	м2	651
25	Пл-дь проект. покрытия отмосток и тротуаров из арм.бетона. Тип-15 (в гр. проект-я)	м2	191
	в т.ч. в границах отвода	м2	105
26	Площадь сущ. укрепленного рулонного газона. Тип-16 (в гр. отвода)	м2	189 (1%)
27	Площадь проект-го газона (в гр. проект-я)	м2	4436
	в т.ч. в границах отвода	м2	4407 (32%)
28	Устр-во бет. бортового камня БР100.30.15 ГОСТ 6665-91* (в гр. отвода)	п.м.	484
29	Устр-во бет. бортового камня БР100.20.8 ГОСТ 6665-91* (в гр. отвода)	п.м.	1986
30	Устр-во сетчатого мет. ограждения спорт. площадки (H=4м) с установкой калитки шириной 1м. Тип-"Grand Line" (H=4,5м), RAL 9004, пан. Bastion 6/8 (в гр. отвода)	п.м.	62
31	Устр-во мет. ограждения на кровле въезда в парковку (в гр. отвода)	п.м.	72
32	Устр-во жалюзийного ограждения площадки вентиляторов (в гр. отвода)	п.м.	19

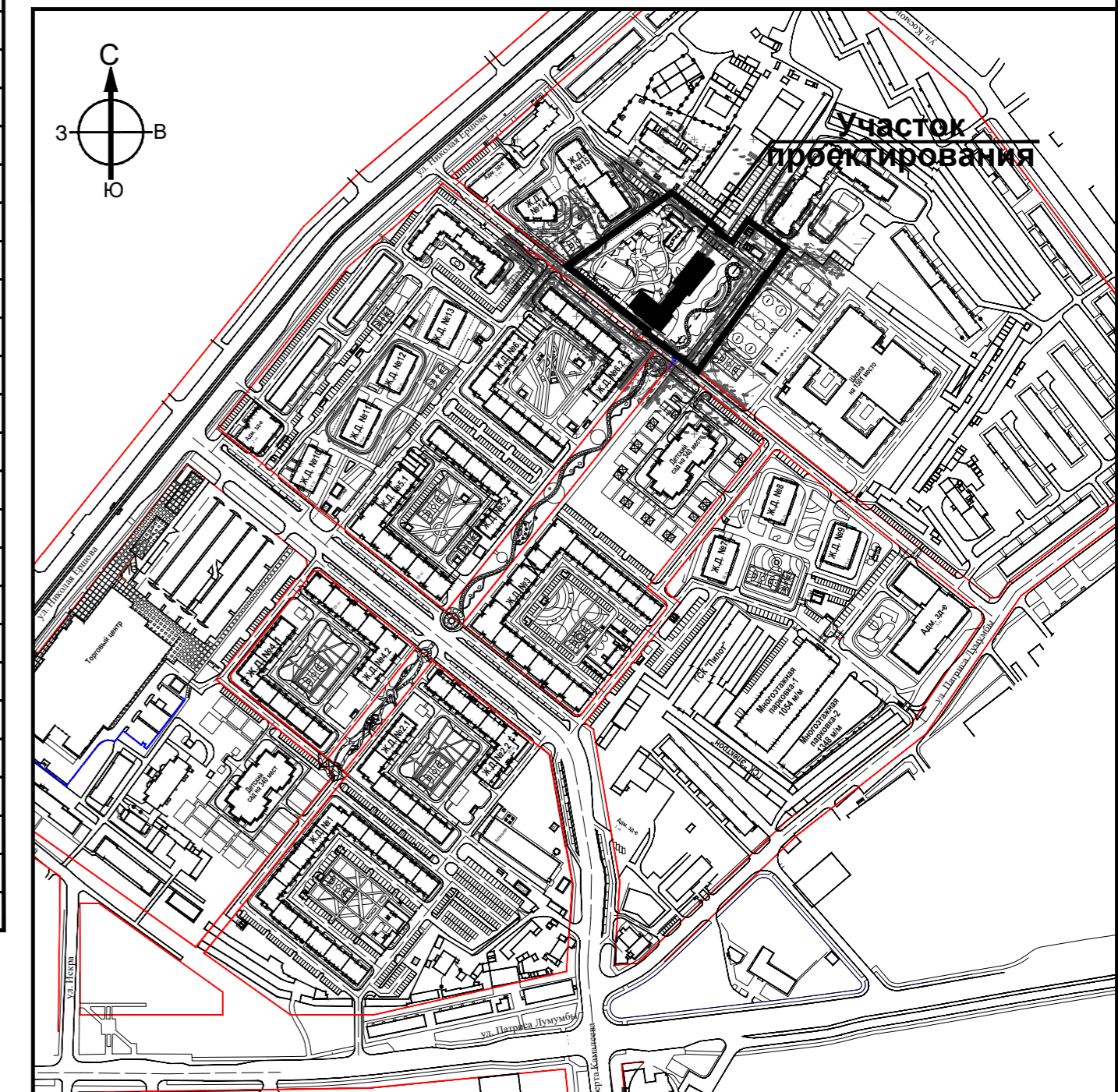
Показатели подсчитаны в границах проектирования

Ведомость элементов озеленения

№	Обозначение	Наименование породы или вида насаждения	Ед. изм.	Кол-во	Примечание
Посадка деревьев					
1		Ель обыкновенная	Шт.	12	с комом 1,0x1,0x0,65м с добавлением раст. земли -100%
2		Сосна обыкновенная	Шт.	39	с комом 1,0x1,0x0,65м с добавлением раст. земли -100%
3		Ель обыкновенная	Шт.	34	с комом 1,0x1,0x0,65м с добавлением раст. земли -100%
4		Можжевельник	Шт.	37	Посадка кустами с добавлением раст. земли -50%
5		Рябина дуболистная 'Dodong'	Шт.	6	с комом 1,0x1,0x0,65м с добавлением раст. земли -100%
Посадка кустарника					
6		Спирея серая 'Grefsheim'	Шт.	12	Посадка кустами с добавлением раст. земли -50%
7		Спирея японская в сортах	Шт.	30	Посадка кустами с добавлением раст. земли -50%
8		Чубушник венечный	Шт.	3	Посадка кустами с добавлением раст. земли -50%

Подсчет произведен в границах межевания жилого дома
Разбивку озеленения производить от проектируемых зданий и благоустройства

Ситуационный план
М 1:5000



ОБЩИЕ УКАЗАНИЯ

Рабочий проект разработан на основании договора №858-АГ16 и технического задания на проектирование. Примерный перечень ответственных строительных конструкций и работ, скрываемых последующими работами и конструкциями, приемка которых оформляется актами промежуточной приемки ответственных конструкций и актами освидетельствования скрытых работ.

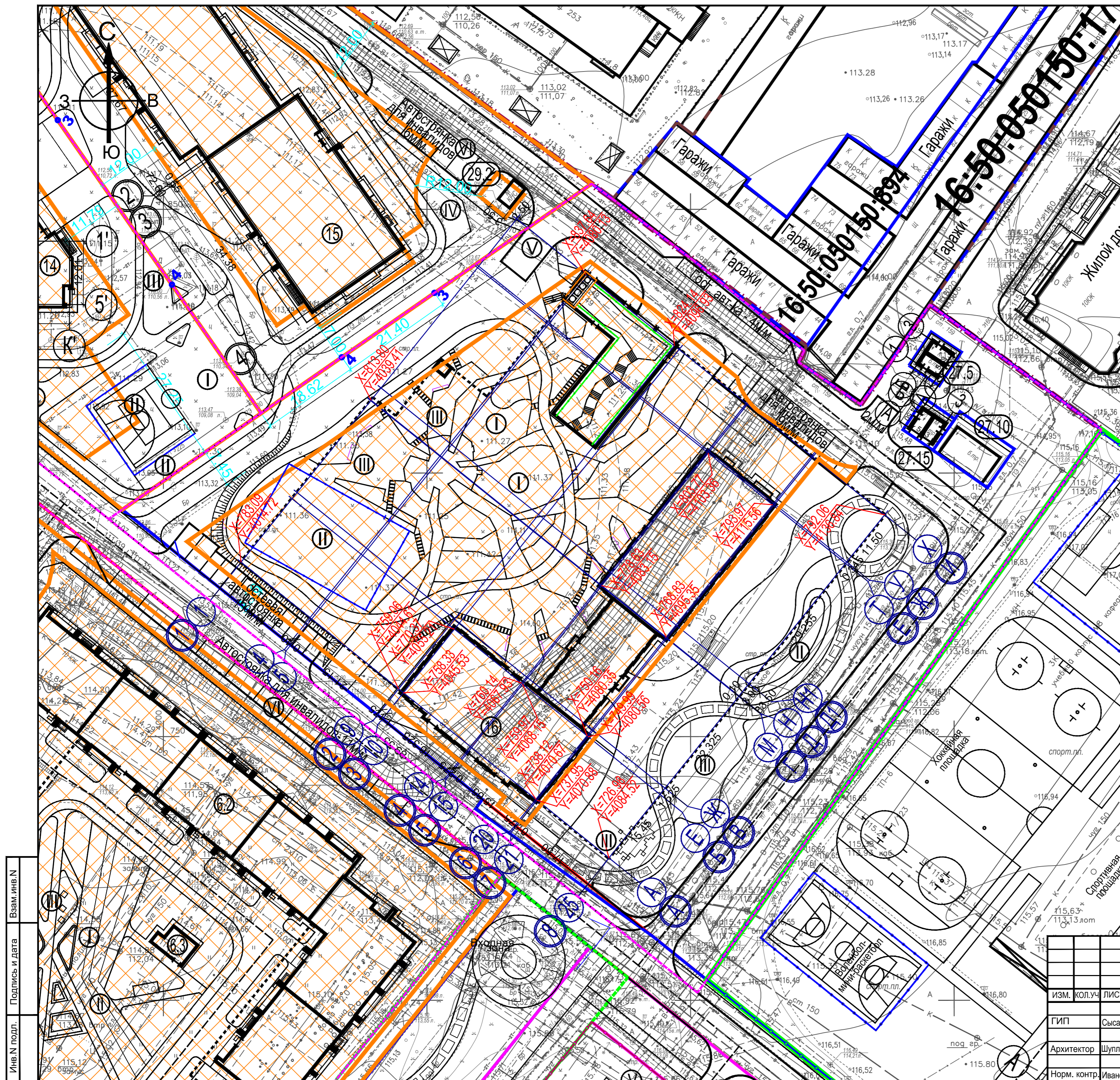
- Акты сдачи-приемки геодезической разбивочной основы для строительства и на геодезические разбивочные работы для прокладки инженерных сетей.
- Акт геодезической разбивки осей здания.

Вертикальная планировка выполнена на топо-геодезической съемке с Балтийской системой высотных отметок 1977г.

Рабочие чертежи разработаны в соответствии с нормами, правилами и действующими на территории РФ

Изм. №	Подл.	Дата	Подпись и дата	Взам. инв. №
<p>Проект разработан в соответствии с государственными нормами, правилами, стандартами, исходными данными, а также с техническими условиями и требованиями, выданными органами государственного надзора и заинтересованными организациями, и обеспечивает безопасную эксплуатацию зданий при соблюдении предусмотренных проектом мероприятий.</p> <p>Главный инженер проекта _____/Сысалов П.А./</p>				

					858-АГ16-ПЗУ			
					Жилой комплекс по ул. Н. Ершова в Советском районе г. Казани. Жилой дом №16 с подземной автостоянкой. II очередь XIII этап			
ИЗМ.	КОЛ.УЧ.	ЛИСТ	№ ДОК.	ПОДПИСЬ	ДАТА	СТАДИЯ	ЛИСТ	ЛИСТОВ
ГИП	Сысалов					П	1	11
Архитектор	Шулцев					ООО "СОЮЗСТРОЙПРОЕКТ"		
Норм. контр.	Иванов				2022	Общие данные		



Экспликация зданий и сооружений

№	Наименование	Примечание
6.2	Многоэтажный жилой дом №6. Блок 2.	Сущ.
14	Многоэтажный жилой дом №14	Сущ.
15	Многоэтажный жилой дом №15	Сущ.
16	Многоэтажный жилой дом №16	Проект.
27.5	БКТП	Сущ.
27.10	БКТП	Сущ.
27.15	БКТП	Сущ.
29.2	КНС бытовых стоков	Сущ.

Экспликация площадок

номер на плане	Наименование	Примечание
I	Детская игровая площадка	Проект.
II	Спортивная площадка (для бадминтона)	Проект.
III	Площадка для отдыха взрослого населения	Проект.
IV	Хозяйственная площадка	Проект.
V	Площадка ТБО с отдельным сбором мусора	Проект.

Условные обозначения

- Красная линия
- Границы отвода жилых домов по кадастру
- ⊕ Сетчатое ограждение спорт. площадки (H=4м)
- Метал. ограждение на въезде в парковку
- Жалюзийное ограждение площадки вентиляторов
- Границы застройки по ГПЗУ
- Проектируемый сервитут на проезд

Разбивка осей здания - система координат г. Казани
 Координаты сервитута на проезд - система координат РТ (МСК-16)

				858-АГ16-ПЗУ		
				Жилой комплекс по ул. Н. Ершова в Советском районе г. Казани. Жилой дом №16 с подземной автостоянкой. II очередь XIII этап		
ИЗМ.	КОЛ.УЧ.	ЛИСТ	№ ДОК.	ПОДПИСЬ	ДАТА	СТАДИЯ
ГИП	Сысалов					ЛИСТ
Архитектор	Шуплецов					ЛИСТОВ
Норм. контр.	Иванов					П
				Разбивочный план осей		2
				М 1:500		
				ООО "СОЮЗСТРОЙПРОЕКТ"		

Имя, инв. N
 Подпись и дата
 Имя, инв. N



Экспликация зданий и сооружений

№	Наименование	Примечание
6.2	Многоэтажный жилой дом №6. Блок 2.	Сущ.
14	Многоэтажный жилой дом №14	Сущ.
15	Многоэтажный жилой дом №15	Сущ.
16	Многоэтажный жилой дом №16	Проект.
27.5	БКТП	Сущ.
27.10	БКТП	Сущ.
27.15	БКТП	Сущ.
29.2	КНС бытовых стоков	Сущ.

Экспликация площадок

номер на плане	Наименование	Примечание
I	Детская игровая площадка	Проект.
II	Спортивная площадка (для бадминтона)	Проект.
III	Площадка для отдыха взрослого населения	Проект.
IV	Хозяйственная площадка	Проект.
V	Площадка ТБО с отдельным сбором мусора	Проект.

Условные обозначения

- Красная линия
- Границы отвода жилых домов по кадастру
- ⊕ Сетчатое ограждение спорт. площадки (H=4м)
- Метал. ограждение на въезде в парковку
- Жалюзийное ограждение площадки вентиляторов

Система координат г. Казани

858-АГ16-ПЗУ

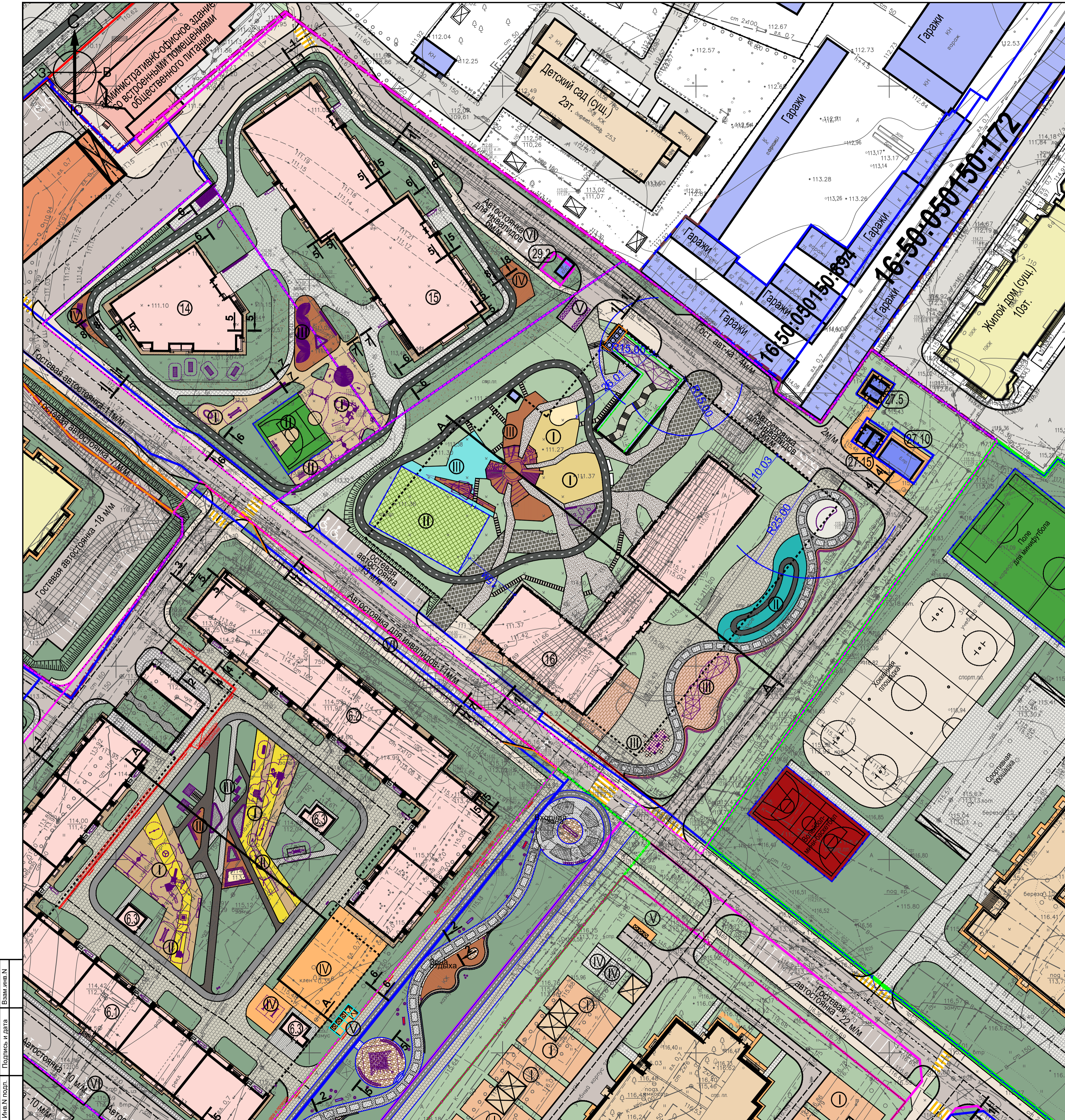
Жилой комплекс по ул. Н. Ершова в Советском районе г. Казани. Жилой дом №16 с подземной автостоянкой. II очередь XIII этап

ИЗМ.	КОЛ.УЧ	ЛИСТ	№ ДОК.	ПОДПИСЬ	ДАТА
ГИП	Сысалов				
Архитектор	Шуплецов				
Норм. контр.	Иванов				2022

СТАДИЯ	ЛИСТ	ЛИСТОВ
П	3	

ЖИЛОЙ ДОМ №16 II очередь XIII этап.
Разбивочный план благоустройства
М 1:500
ООО "СОЮЗСТРОЙПРОЕКТ"

Имя, инв. N, Подпись и дата, Взам. инв. N



Условные обозначения

- Красная линия
- Граница проектирования
- Границы отвода жилых домов по кадастру
- Сетчатое ограждение спорт. площадки (H=4м)
- Метал. ограждение на въезде в парковку
- Жалюзийное ограждение площадки вентиляторов
- Проект. жилые дома
- Проект. покрытие дорог и автостоянок из асф.бет. Тип-1
- Проект. покрытие тротуаров и велос. дор. из асф.бет. Тип-2
- Проект. покрытие проездов из бет. брусчатки. Тип-3а
- Сущ. покрытие тротуаров из бет. брусчатки
- Проект. покрытие тротуаров бульвара из бет. брусч. Тип-3б
- Проект. покрытие тротуаров из бет. брусчатки. Тип-4а
- Проект. покрытие тротуаров из бет. брусчатки. Тип-4б
- Проект. покрытие площадок из керамогранита. Тип-5
- Проект. покрытие площадки из полированного бетона. Тип-6
- Проект. покрытие площадки и ступеней из гранита. Тип-7
- Проект. покрытие дорожек из бетонных плит. Тип-8
- Проект. покрытие площадки и площадок из гравия. Тип-9
- Проект. покрытие тротуаров из террасной доски. Тип-10
- Проект. покрытие площадки из песка. Тип-11
- Проект. покрытие площадки из гальки. Тип-12
- Проект. покрытие площадки из искусственного газона. Тип-13
- Проект. покрытие детских и спортивных площадок из резинового покрытия. Тип-14
- Проект. покрытие площадок и отмосток из арм. бетона. Тип-15
- Укрепл-й рулонный газон. Тип-16
- Газон
- Индивидуальные скамейки вдоль клумб и площадок

Экспликация зданий и сооружений

№	Наименование	Примечание
6.2	Многоэтажный жилой дом №6. Блок 2.	Сущ.
14	Многоэтажный жилой дом №14	Сущ.
15	Многоэтажный жилой дом №15	Сущ.
16	Многоэтажный жилой дом №16	Проект.
27.5	БКТП	Сущ.
27.10	БКТП	Сущ.
27.15	БКТП	Сущ.
29.2	КНС бытовых стоков	Сущ.

Экспликация площадок

Наименование	Примечание
I Детская игровая площадка	Проект.
II Спортивная площадка (для бадминтона)	Проект.
III Площадка для отдыха взрослого населения	Проект.
IV Хозяйственная площадка	Проект.
V ПлощадкаТБО с раздельным сбором мусора	Проект.

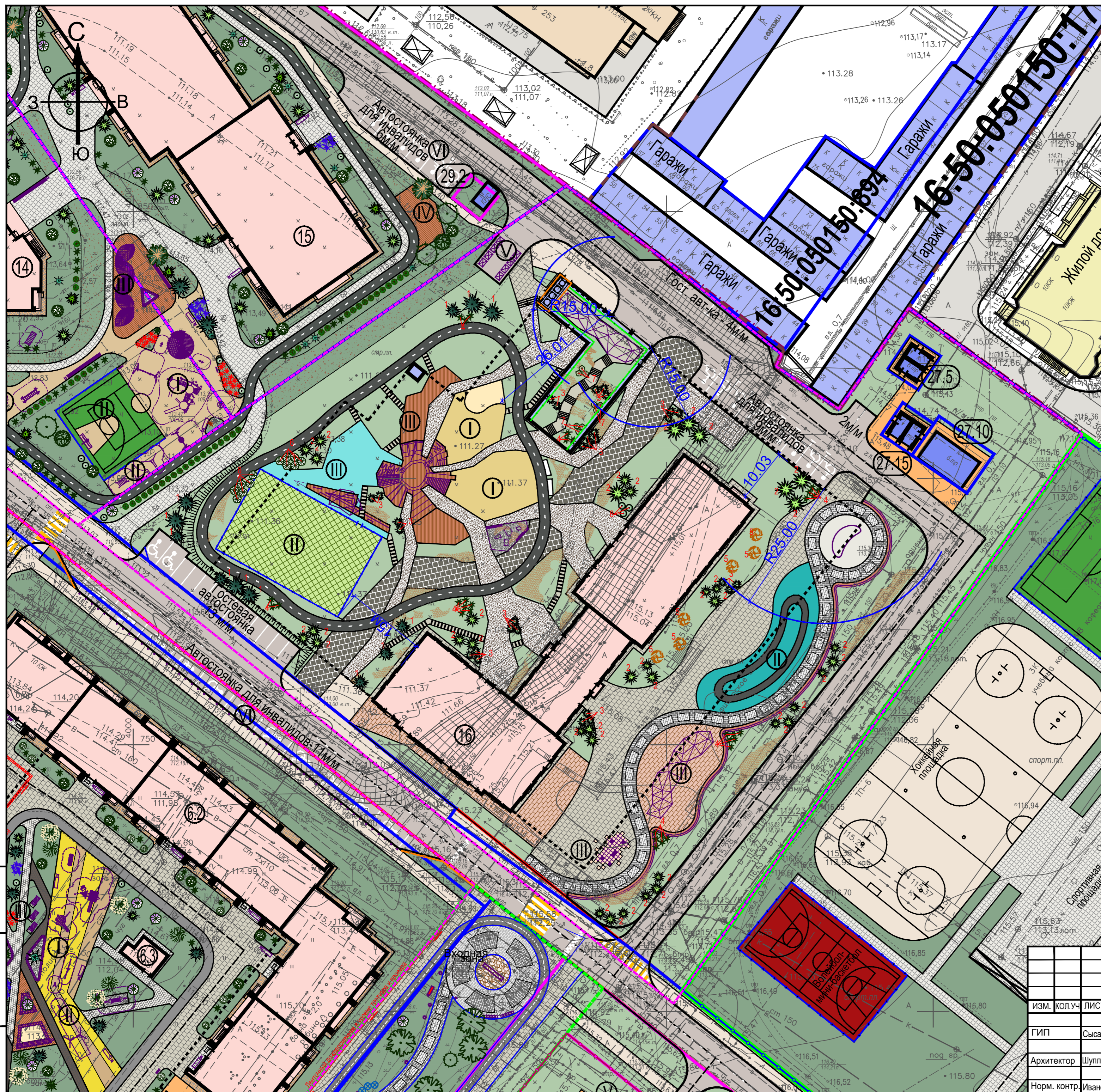
Технико-экономические показатели по генеральному плану

№	Наименование	Ед. изм.	Кол-во
1	Площадь территории в границах проектирования	м2	14281
	в т.ч. в границах отвода по кадастру	м2	13682
2	Пл-дь застройки подземной части жилого дома №16 (по гр. подземной парковки)	м2	6971
	в т.ч. площадь застройки жилого дома №16 (надземная часть)	м2	1372 (10%)
	в т.ч. пл-дь въезда-выезда из подзем. парковки (надземная часть)	м2	344 (2,5%)
3	Площадь застройки сущ-х инженерных зданий и сооружений (за гр. отвода)	м2	108
4	Площадь застройки МАФ (в гр. отвода)	м2	244
5	Площадь застройки подпорных стен, пли вентиляци и вентшахты (в гр. отвода)	м2	82
6	Пл-дь проект. дорог и автостоянок из асф.бет. Тип-1 (в гр. проект-я)	м2	1980
	в т.ч. в границах отвода	м2	1840
7	Пл-дь проект. тротуаров из асф.бет. Тип-2а (в гр. проект-я)	м2	419
	в т.ч. в границах отвода	м2	188
8	Пл-дь проект. тротуаров и велосипедной дорожки из асф.бет. Тип-2б (в гр. отвода)	м2	437
9	Пл-дь сущ. велосипедной дорожки из асф.бет. (в гр. отвода)	м2	54
10	Пл-дь проект. проездов из бет. брусчатки, черная(100x100x60мм),Тип-3а (в гр. отвода)	м2	479
11	Пл-дь сущ. тротуара из бет. плитки (в гр. проект-я)	м2	141
	в т.ч. в границах отвода	м2	136
12	Пл-дь проект. тротуаров и пл-к из бет. плитки (300x300x60мм) Тип-3б (в гр. отвода)	м2	995
13	Пл-дь проект. пл-к, тротуаров и дорожек из бет. брусчатки. Тип-4а (в гр. отвода)	м2	248
14	Пл-дь проект. площадок, тротуаров и дорожек из бет. брусчатки. Тип-4б (в гр. отвода)	м2	138
15	Пл-дь проект. пл-к из керамогранита с текстурой дерева. Тип-5 (в гр. отвода)	м2	456
16	Пл-дь проект. площадки из полированного бетона. Тип-6 (в гр. отвода)	м2	80
17	Пл-дь проект. площадки и ступеней из гранита. Тип-7 (в гр. отвода)	м2	113
18	Пл-дь проект. дорожек из бетонных плит. Тип-8 (в гр. отвода)	м2	57
19	Пл-дь проект. тротуаров и площадок из гравия. Тип-9 (в гр. отвода)	м2	781
20	Пл-дь проект. тротуаров и площадок из террасной доски. Тип-10 (в гр. отвода)	м2	115
21	Пл-дь проект. площадки из песка. Тип-11 (в гр. отвода)	м2	32
22	Пл-дь проект. площадки из гальки. Тип-12 (в гр. отвода)	м2	33
23	Пл-дь проект. площадки из искусственного газона. Тип-13 (в гр. отвода)	м2	450
24	Пл-дь проект. пл-к из резинового покрытия (различные цвета). Тип-14 (в гр. отвода)	м2	651
25	Пл-дь проект. покрытия отмосток и тротуаров из арм.бетона. Тип-15 (в гр. проект-я)	м2	191
	в т.ч. в границах отвода	м2	105
26	Площадь сущ. укрепленного рулонного газона. Тип-16 (в гр. отвода)	м2	189 (1%)
27	Площадь проект-го газона (в гр. проект-я)	м2	4436
	в т.ч. в границах отвода	м2	4407(32%)
28	Устр-во бет. бортового камня БР100.30.15 ГОСТ 6665-91* (в гр. отвода)	п.м.	484
29	Устр-во бет. бортового камня БР100.20.8 ГОСТ 6665-91* (в гр. отвода)	п.м.	1986
30	Устр-во сетчатого мет. ограждения спорт. площадки (H=4м) с установкой капелки шириной 1м. Тип "Grand Line" (H=4,5м), RAL 9004, пан. Bastion 6/8 (в гр. отвода)	п.м.	62
31	Устр-во мет. ограждения на кровле въезда в парковку (в гр. отвода)	п.м.	72
32	Устр-во жалюзийного ограждения площадки вентиляторов (в гр. отвода)	п.м.	19

Показатели подсчитаны в границах проектирования

Имя и подп. Подпись и дата

		858-АГ16-ПЗУ	
		Жилой комплекс по ул. Н. Ершова в Советском районе г. Казани. Жилой дом №16 с подземной автостоянкой. II очередь XIII этап	
ИЗМ.	КОЛУЧ	ЛИСТ	И ДОК
ГИП	Сысало	СТАДИЯ	ЛИСТ
Архитектор	Шульцев	П	4
Норм. контр.	Иванов	План благоустройства территории	
	2022	ООО "СОЮЗСТРОЙПРОЕКТ"	
		М 1:500	



Экспликация зданий и сооружений

№	Наименование	Примечание
6.2	Многоэтажный жилой дом №6. Блок 2.	Сущ.
14	Многоэтажный жилой дом №14	Сущ.
15	Многоэтажный жилой дом №15	Сущ.
16	Многоэтажный жилой дом №16	Проект.
27.5	БКТП	Сущ.
27.10	БКТП	Сущ.
27.15	БКТП	Сущ.
29.2	КНС бытовых стоков	Сущ.

Экспликация площадок

	Наименование	Примечание
I	Детская игровая площадка	Проект.
II	Спортивная площадка (для бадминтона)	Проект.
III	Площадка для отдыха взрослого населения	Проект.
IV	Хозяйственная площадка	Проект.
V	Площадка ТБО с отдельным сбором мусора	Проект.

Ведомость элементов озеленения

№	Обозначение	Наименование породы или вида насаждения	Ед. изм.	Кол-во	Примечание
Посадка деревьев					
1		Ель обыкновенная	Шт.	12	с комом 1,0x1,0x0,65м с добавлением раст. земли -100%
2		Сосна обыкновенная	Шт.	39	с комом 1,0x1,0x0,65м с добавлением раст. земли -100%
3		Ель обыкновенная	Шт.	34	с комом 1,0x1,0x0,65м с добавлением раст. земли -100%
4		Можжевельник	Шт.	37	Посадка кустами с добавлением раст. земли -50%
5		Рябина дуболистная 'Dodong'	Шт.	6	с комом 1,0x1,0x0,65м с добавлением раст. земли -100%
Посадка кустарника					
6		Спирея серая 'Grefsheim'	Шт.	12	Посадка кустами с добавлением раст. земли -50%
7		Спирея японская в сортах	Шт.	30	Посадка кустами с добавлением раст. земли -50%
8		Чубушник венечный	Шт.	3	Посадка кустами с добавлением раст. земли -50%

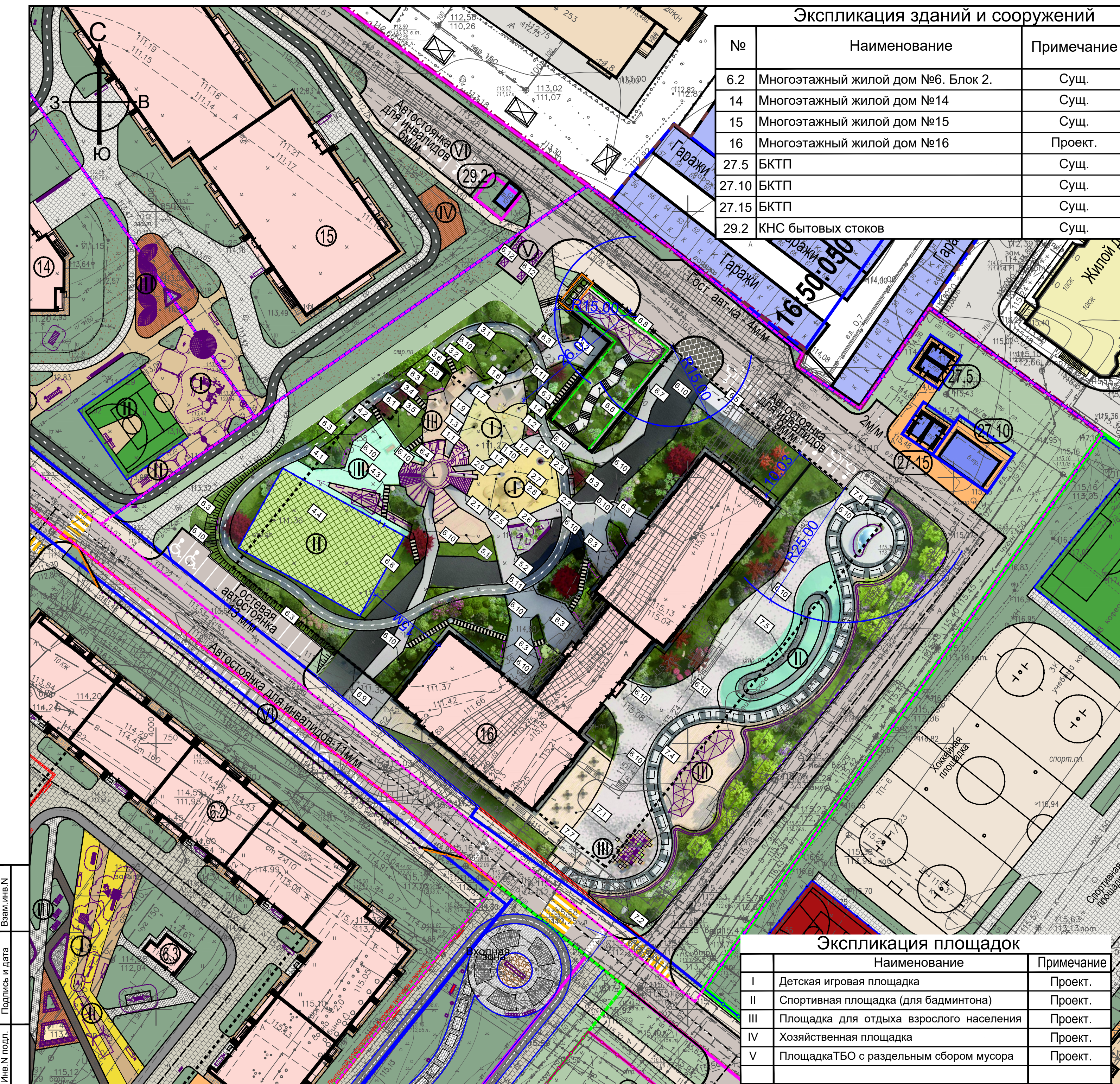
Условные обозначения

- Красная линия
- Граница проектирования
- Границы отвода жилых домов по кадастру
- Сетчатое ограждение спорт. площадки (H=4м)
- Метал. ограждение на въезде в парковку
- Жалюзийное ограждение площадки вентиляторов
- Укрепл-й рулонный газон. Тип-16
- Газон

Подсчет произведен в границах межевания жилого дома
Разбивку озеленения производить от проектируемых зданий и благоустройства

				858-АГ16-ПЗУ				
				Жилой комплекс по ул. Н. Ершова в Советском районе г. Казани. Жилой дом №16 с подземной автостоянкой. II очередь XIII этап				
ИЗМ.	КОЛ.УЧ	ЛИСТ	№ ДОК.	ПОДПИСЬ	ДАТА	СТАДИЯ	ЛИСТ	ЛИСТОВ
ГИП	Сысалов					ЖИЛОЙ ДОМ №16 II очередь XIII этап.	П	5
Архитектор	Шуплецов					Разбивочный план озеленения	ООО "СОЮЗСТРОЙПРОЕКТ"	
Норм. контр.	Иванов			2022			M 1:500	

Имя, инв.№, дата, подпись



Экспликация зданий и сооружений

№	Наименование	Примечание
6.2	Многоэтажный жилой дом №6. Блок 2.	Сущ.
14	Многоэтажный жилой дом №14	Сущ.
15	Многоэтажный жилой дом №15	Сущ.
16	Многоэтажный жилой дом №16	Проект.
27.5	БКТП	Сущ.
27.10	БКТП	Сущ.
27.15	БКТП	Сущ.
29.2	КНС бытовых стоков	Сущ.



Экспликация площадок

Наименование	Примечание
I Детская игровая площадка	Проект.
II Спортивная площадка (для бадминтона)	Проект.
III Площадка для отдыха взрослого населения	Проект.
IV Хозяйственная площадка	Проект.
V Площадка ТБО с раздельным сбором мусора	Проект.

Условные обозначения

- Красная линия
- Граница проектирования
- Границы отвода жилых домов по кадастру
- Сетчатое ограждение спорт. площадки (H=4м)
- Метал. ограждение на въезде в парковку
- Жалюзийное ограждение площадки вентиляторов
- Проект. жилые дома
- Проект. покрытие дорог и автостоянок из асф.бет. Тип-1
- Проект. покрытие тротуаров и велос. дор. из асф.бет. Тип-2
- Проект. покрытие проездов из бет. брусчатки. Тип-3а
- Сущ. покрытие тротуаров из бет. брусчатки
- Проект. покрытие тротуаров бульвара из бет. брусч. Тип-3б
- Проект. покрытие тротуаров из бет. брусчатки. Тип-4а
- Проект. покрытие тротуаров из бет. брусчатки. Тип-4б
- Проект. покрытие площадок из керамогранита. Тип-5
- Проект. покрытие площадки из полированного бетона. Тип-6
- Проект. покрытие площадки и ступеней из гранита. Тип-7
- Проект. покрытие дорожек из бетонных плит. Тип-8
- Проект. покрытие тротуаров и площадок из гравия. Тип-9
- Проект. покрытие тротуаров из террасной доски. Тип-10
- Проект. покрытие площадки из песка. Тип-11
- Проект. покрытие площадки из гальки. Тип-12
- Проект. покрытие площадки из искусственного газона. Тип-13
- Проект. покрытие детских и спортивных площадок из резинового покрытия. Тип-14
- Проект. покрытие площадок и отмосток из арм. бетона. Тип-15
- Укрепл-й рулонный газон. Тип-16
- Индивидуальные скамейки вдоль клумб и площадок

1. Детская площадка. Зона для малышей (1-6 лет)

1.1 Горка из нержавеющей стали

1.2 Набор полусфер

1.3 Качели

1.4 Вертушка

1.5 Качалка на пружине

1.6 Столик с пенечками

1.7 Геопластика "Холм" R=2 м

1.8 Стопбики

1.9 Зацепы на холме

1.10 Труба для лазанья, L=4 м

1.11 Теневой парус с защитой от солнца

2. Детская площадка. Зона для детей постарше (7-12 лет)

2.1 Горка из нержавеющей стали

2.2 Качели

2.3 Батут круглый 1,6 м

2.4 Резонансные трубы

2.5 Геопластика "Холмы" с покрытием из резиновой крошки. R=2,7м, 1,9 м, 1,2 м

2.6 Стопбики

2.7 Зацепы на холме

2.8 Мостик-сетка

2.9 Труба для лазанья L=5 м

3. Зона отдыха для взрослых

3.1 Качели - гамак

3.2 Шезлонг

3.3 УТИ-015 Шахматный стол и стулья

3.4 Стенд для морского боя

3.5 Общественный стол со скамьями

3.6 Беседка

4. Спортивная зона

4.1 Теннисный стол

4.2 Спортивный комплекс

4.3 Трибуны с навесом

4.4 Площадка для бадминтона

5. Центральная зона

5.1 Сцена перед амфитеатром

5.2 Камни с растениями

6. Иные объекты во дворе

6.1 Газон для йоги

6.2 Бизборды на стенке

6.3 Скамья с логотипом "Унистрой"

6.4 Многофункциональный арт-объект "Вулкан идея"

6.5 Крытая велопарковка

6.6 Лестница-терраса

6.7 Ограждение террасы

6.8 Ограждение спортивной площадки

7. Бульвар

7.1 Терраса

7.2 Скамья вдоль подпорной стенки

7.3 Инсталляция

7.4 Качели с перголой

7.5 Велотрек

7.6 Фотозона с зеркальным арт-объектом

7.7 Арт-объект "Входная арка киноленты"

Экспликация площадок

Наименование	Примечание
I Детская игровая площадка	Проект.
II Спортивная площадка (для бадминтона)	Проект.
III Площадка для отдыха взрослого населения	Проект.
IV Хозяйственная площадка	Проект.
V Площадка ТБО с раздельным сбором мусора	Проект.

Экспликация площадок

Наименование	Примечание
I Детская игровая площадка	Проект.
II Спортивная площадка (для бадминтона)	Проект.
III Площадка для отдыха взрослого населения	Проект.
IV Хозяйственная площадка	Проект.
V Площадка ТБО с раздельным сбором мусора	Проект.

Изм.	КОЛ.УЧ.	ЛИСТ	№ ДОК.	ПОДПИСЬ	ДАТА
ГИП	Сысолов				
Архитектор	Шуплецов				
Норм. контр.	Иванов				2022

858-АГ16-ПЗУ

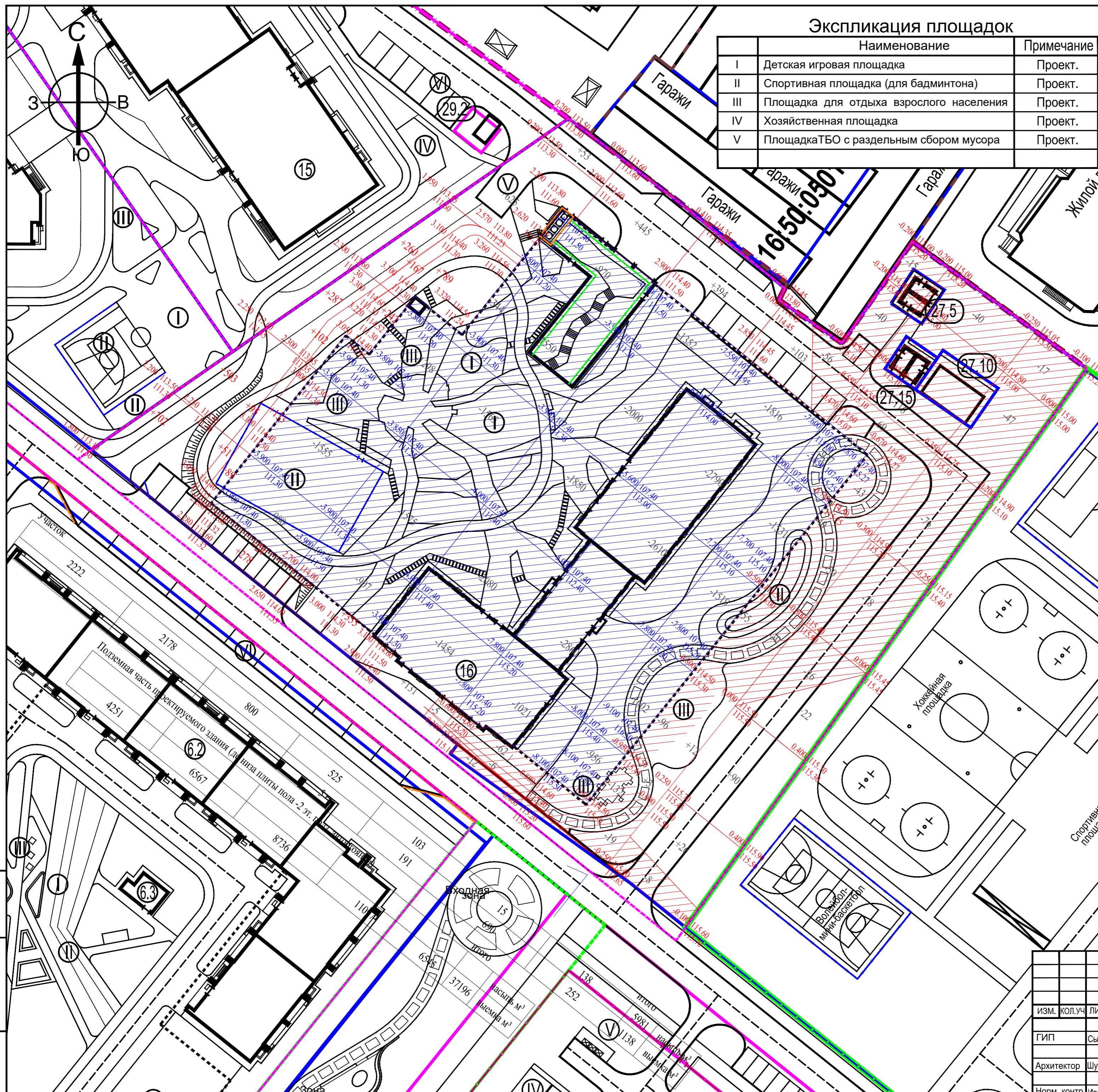
Жилой комплекс по ул. Н. Ершова в Советском районе г. Казани. Жилой дом №16 с подземной автостоянкой. II очередь XIII этап

ЖИЛОЙ ДОМ №16 II очередь XIII этап

П 6

ООО "СОЮЗСТРОЙПРОЕКТ"

М 1:500



Экспликация площадок

Наименование	Примечание
I Детская игровая площадка	Проект.
II Спортивная площадка (для бадминтона)	Проект.
III Площадка для отдыха взрослого населения	Проект.
IV Хозяйственная площадка	Проект.
V Площадка ТБО с раздельным сбором мусора	Проект.

Ведомость объемов земляных масс

Наименование грунта	Количество м3		Примечание
	насыпь	выемка	
1. Грунт планировки территории	5981	1138	
2. Вытесненный грунт			
в том числе при устройстве			
а) подземных частей зданий (сооружений)		37196	
б) твердых покрытий	-	1914	
в) ж.д. путей			
г) подземных сетей			см. раздел ОВ, ВК
д) водоотводных сооружений			
е) под устройство газона	-	707	
3. Грунт для устройства высоких полов зданий и обвалованных сооружений			
4. Поправка на уплотнение	60		
Всего пригодного грунта	6041	40955	
5. Недостаток пригодного грунта			
6. Избыток пригодного грунта		34914	

- Примечание:
1. Выемка под устройство газона дана для газонов по грунту.
 2. Выемка под твердые покрытия дана для покрытий по грунту.

Экспликация зданий и сооружений

№	Наименование	Примечание
6.2	Многоэтажный жилой дом №6. Блок 2.	Сущ.
14	Многоэтажный жилой дом №14	Сущ.
15	Многоэтажный жилой дом №15	Сущ.
16	Многоэтажный жилой дом №16	Проект.
27.5	БКТП	Сущ.
27.10	БКТП	Сущ.
27.15	БКТП	Сущ.
29.2	КНС бытовых стоков	Сущ.

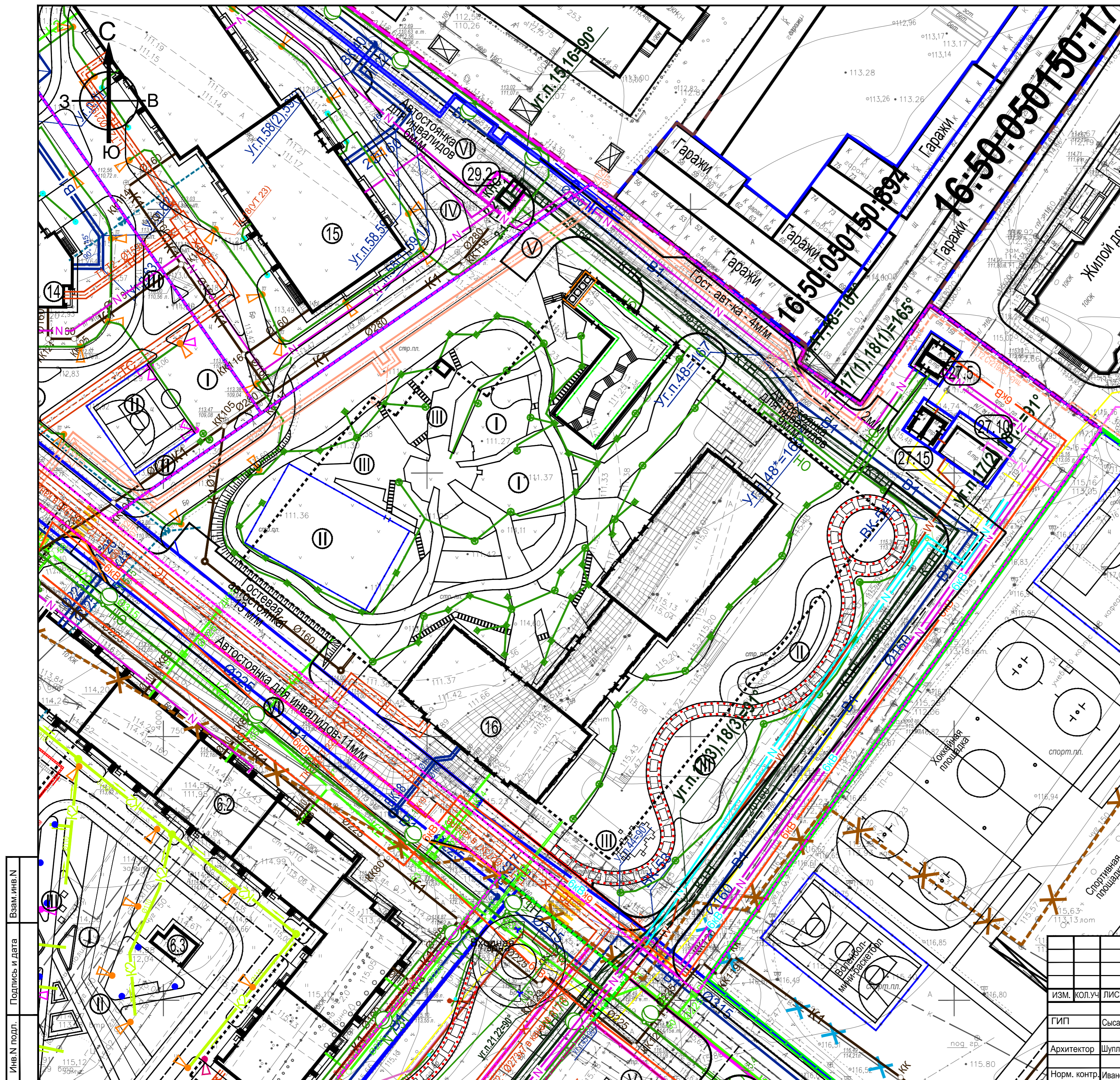
Условные обозначения

- Красная линия
 - Границы отвода жилых домов по кадастру
 - Сетчатое ограждение спорт. площадки (H=4м)
 - Метал. ограждение на въезде в парковку
 - Жалюзийное ограждение площадки вентиляторов
 - Зона выемки из под фундаментов парковки
 - Зона выемки за границей парковки
- +22 Объем насыпи грунта (куб. м)
 - 26 Объем выемки грунта (куб. м)
 - 219 Площадь участка (кв. м)
 - +0.62 114.92 "Красная" отм. (проект.)
 - 114.30 "Черная" отм. (сущ.)
 - "Рабочая" отметка (в куб. м)

Имя, инв. N
Подпись и дата
Имя, инв. N

Изм.	КОЛ.УЧ	ЛИСТ	№ ДОК.	ПОДПИСЬ	ДАТА
ГИП	Сысалов				
Архитектор	Шуплецов				
Норм. контр.	Иванов				2022

858-АГ16-ПЗУ		
Жилой комплекс по ул. Н. Ершова в Советском районе г. Казани. Жилой дом №16 с подземной автостоянкой. II очередь XIII этап		
ЖИЛОЙ ДОМ №16 II очередь XIII этап.	СТАДИЯ	ЛИСТ
	П	8
План земляных масс	ООО "СОЮЗСТРОЙПРОЕКТ"	
	М 1:500	



Экспликация зданий и сооружений

№	Наименование	Примечание
6.2	Многоэтажный жилой дом №6. Блок 2.	Сущ.
14	Многоэтажный жилой дом №14	Сущ.
15	Многоэтажный жилой дом №15	Сущ.
16	Многоэтажный жилой дом №16	Проект.
27.5	БКТП	Сущ.
27.10	БКТП	Сущ.
27.15	БКТП	Сущ.
29.2	КНС бытовых стоков	Сущ.

Экспликация площадок

	Наименование	Примечание
I	Детская игровая площадка	Проект.
II	Спортивная площадка (для бадминтона)	Проект.
III	Площадка для отдыха взрослого населения	Проект.
IV	Хозяйственная площадка	Проект.
V	Площадка ТБО с отдельным сбором мусора	Проект.

Условные обозначения

- Красная линия
- - - Граница проектирования
- Границы отвода жилых домов по кадастру
- |— Сетчатое ограждение спорт. площадки (H=4м)
- |— Метал. ограждение на въезде в парковку
- |— Жалюзийное ограждение площадки вентиляторов

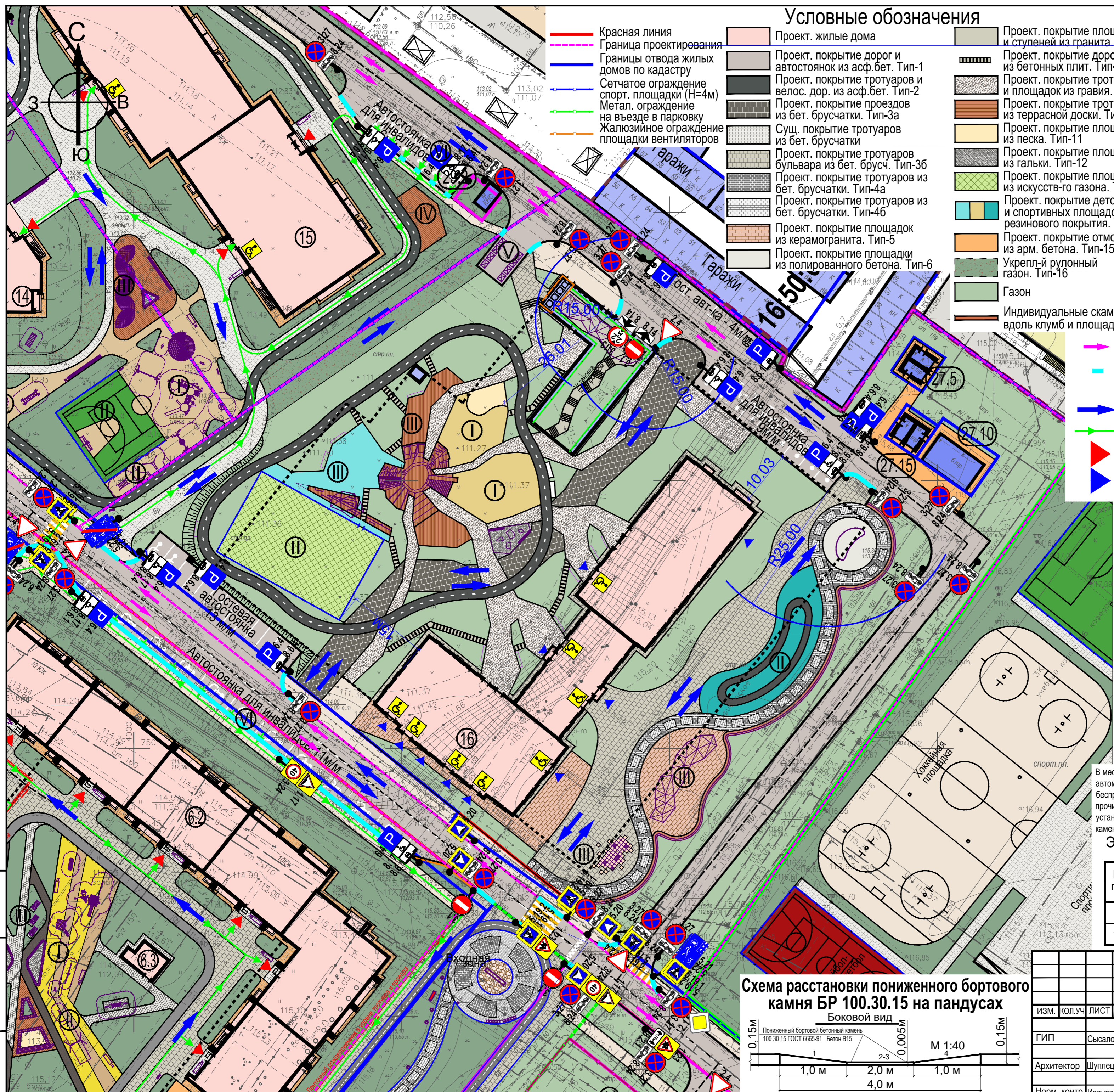
- - - Ленточный дождеприемник типа "StandartPark" ЛВ-10.16.15,5-ПП

- Светодиодный парковый светильник ЛДВ 0541
- Светодиодный прожектор на столбе с опорой "Зенит",

- Инженерные сети**
- К1 Проект. бытовая канализация
- К2 Проект. ливневая канализация
- В1 Проект. водопровод
- ТС Проект. теплотрасса
- N Проект. кабельная линия 1кВ
- СС Проект. сети связи
- Проект. дождеприемники
- ТС Проект. теплотрасса (вынос)

Имя, инв. №, Подпись и дата

				858-АГ16-ПЗУ		
				Жилой комплекс по ул. Н. Ершова в Советском районе г. Казани. Жилой дом №16 с подземной автостоянкой. II очередь XIII этап.		
ИЗМ.	КОЛ.УЧ.	ЛИСТ	№ ДОК.	ПОДПИСЬ	ДАТА	СТАДИЯ
ГИП	Сысапов					П
Архитектор	Шуплецов					ЛИСТ
Норм. контр.	Иванов				2022	ЛИСТОВ
				Сводный план инженерных сетей		9
				М 1:500		ООО "СОЮЗСТРОЙПРОЕКТ"



Условные обозначения

- Красная линия
- Граница проектирования
- Границы отвода жилых домов по кадастру
- Сетчатое ограждение спорт. площадки (H=4м)
- Метал. ограждение на въезде в парковку
- Жалюзийное ограждение площадки вентиляторов
- Проект. жилые дома
- Проект. покрытие дорог и автостоянок из асф.бет. Тип-1
- Проект. покрытие тротуаров и велос. дор. из асф.бет. Тип-2
- Проект. покрытие проездов из бет. брусчатки. Тип-3а
- Сущ. покрытие тротуаров из бет. брусчатки
- Проект. покрытие тротуаров бульвара из бет. брусч. Тип-3б
- Проект. покрытие тротуаров из бет. брусчатки. Тип-4а
- Проект. покрытие тротуаров из бет. брусчатки. Тип-4б
- Проект. покрытие площадок из керамогранита. Тип-5
- Проект. покрытие площадки из полированного бетона. Тип-6
- Проект. покрытие площадки и ступеней из гранита. Тип-7
- Проект. покрытие дорожек из бетонных плит. Тип-8
- Проект. покрытие тротуаров и площадок из гравия. Тип-9
- Проект. покрытие тротуаров из террасной доски. Тип-10
- Проект. покрытие площадки из песка. Тип-11
- Проект. покрытие площадки из гальки. Тип-12
- Проект. покрытие площадки из искусств-го газона. Тип-13
- Проект. покрытие детских и спортивных площадок из резинового покрытия. Тип-14
- Проект. покрытие отмосток из арм. бетона. Тип-15
- Укрепл-й рулонный газон. Тип-16
- Газон
- Индивидуальные скамейки вдоль клумб и площадок

Экспликация зданий и сооружений

№	Наименование	Примечание
6.2	Многоэтажный жилой дом №6. Блок 2.	Проект.
14	Многоэтажный жилой дом №14	Проект.
15	Многоэтажный жилой дом №15	Проект.
16	Многоэтажный жилой дом №16	Проект.
18	Административное здание	Проект.
27.5	БКТП-5	Проект.
29.2	КНС бытовых стоков	Проект.

Экспликация площадок

№	Наименование	Примечание
I	Детская игровая площадка	Проект.
II	Спортивная площадка (для бадминтона)	Проект.
III	Площадка для отдыха взрослого населения	Проект.
IV	Хозяйственная площадка	Проект.
V	Площадка ТБО с отдельным сбором мусора	Проект.

Ведомость дорожных знаков

Группа знаков	Номер знака (по ГОСТ)	Изображение	Наименование	Кол-во штук	
Знаки приоритета	2.4		Уступи дорогу	3	
	Запрещающие знаки	3.1		Въезд запрещен	1
		3.13		Ограничение высоты	1
Знаки особых предписаний	3.27		Остановка запрещена	10	
	5.19.1		Пешеходный переход	4	
	5.19.2		Пешеходный переход	4	
	5.20		Искусственная неровность	2	
	5.21		Жилая зона	2	
	5.22		Конец жилой зоны	2	
Информационные знаки	6.4		Место стоянки	9	
	Знаки дополнит. информации (таблички)	8.6.1		Способ пост-ки транспо-средства на стоянку	2
8.6.4			Способ пост-ки транспо-средства на стоянку	7	
8.14			Полоса движения	2	
8.17			Инвалиды	3	
Знаки индивидуальн-ые	8.24		Работает эвакуатор	10	
			Инвалиды (уст-ка на стене здания)	8	

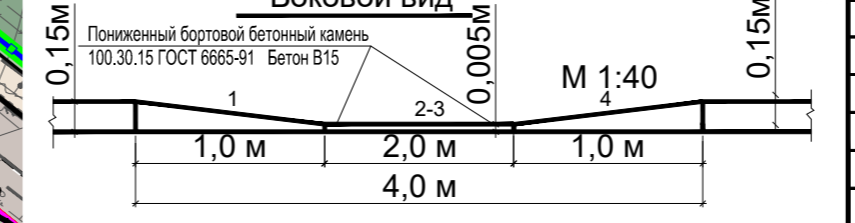
- Направление движения легкового транспорта
- Уст-ка пониженного бортового бет. камня БР 100.30.15
- Направление движения пожарных машин
- Направление движения инвалидов-колясочников
- Входы в лифтовые холлы 1-го этажа жилого дома
- Входы в нежилые пом-я 1-го этажа жилого дома

В местах пересечения тротуаров с автомобильными дорогами для беспрепятственного движения инвалидов и прочих маломобильных групп населения устанавливается пониженный бортовой бет. камень (перепад уровня не более 0,5 см).

Экспликация разметки ГОСТ Р 51256-2011

№ п/п	Номер разметки	Изображение
1	1.1	
15	1.24.3	

Схема расстановки пониженного бортового камня БР 100.30.15 на пандусах



Имя, инв.№, дата, подпись

858-АГ16-ПЗУ

Жилой комплекс по ул. Н. Ершова в Советском районе г. Казани. Жилой дом №16 с подземной автостоянкой. II очередь XIII этап.

СТАДИЯ ЛИСТ ЛИСТОВ

ГИП Сысалов

Архитектор Шуплецов

Норм. контр. Иванов

2022

ЖИЛОЙ ДОМ №16 II очередь XIII этап.

Схема организации движения транспорта и пешеходов

М 1:500

ООО "СОЮЗСТРОЙПРОЕКТ"

