



*ООО «Глобал Климат»*

*ИНН 1655210794*

*КПП 166001001*

*ОГРН 1111690017230*

*Юридический адрес: 420061, г. Казань, Ул. Академика Губкина 30 Г*

*Тел. 8 (843) 211 07 51*

---

**«Жилой комплекс в Вахитовском районе г. Казани по  
ул. Островского на земельном участке с кадастровым номером  
16:50:011404:374»**

## **ПРОЕКТНАЯ ДОКУМЕНТАЦИЯ**

### **Раздел 2. Схема планировочной организации Земельного участка**

#### **Пояснительная записка**

**ПИР-374-2023-ПЗУ**

Изм	№ док.	Подп.	Дата



*ООО «Глобал Климат»*

*ИНН 1655210794*

*КПП 166001001*

*ОГРН 1111690017230*

*Юридический адрес: 420061, г. Казань, Ул. Академика Губкина 30 Г*

*Тел. 8 (843) 211 07 51*

---

**«Жилой комплекс в Вахитовском районе г. Казани по  
ул. Островского на земельном участке с кадастровым номером  
16:50:011404:374»**

## **ПРОЕКТНАЯ ДОКУМЕНТАЦИЯ**

### **Раздел 2. Схема планировочной организации Земельного участка**

#### **Пояснительная записка**

**ПИР-374-2023-ПЗУ**

**Генеральный директор**

**А. О. Агапов**

**Главный инженер проекта**

**С. В. Шведов**

## СОДЕРЖАНИЕ ТОМА

Обозначение	Наименование	Примечание
	Титульный лист	
ПИР-374-2023-ПЗУ.СТ	Содержание тома	2
ПИР-374-2023-ПЗУ.СП	Состав проектной документации	3
ПИР-374-2023-ПЗУ.ТЧ	Текстовая часть	4-13
ПИР-374-2023-ПЗУ.ГЧ	Графическая часть	14-21
ПИР-374-2023-ПЗУ - 1	Схема ситуационного плана	14
ПИР-374-2023-ПЗУ - 2	Схема планировочной организации земельного участка М 1:500	15
ПИР-374-2023-ПЗУ - 3	План организации рельефа М 1:500	16
ПИР-374-2023-ПЗУ - 4	План покрытий М 1:500	17
ПИР-374-2023-ПЗУ - 5	План озеленения и расположения МАФ М 1:500	18
ПИР-374-2023-ПЗУ - 6	План земляных масс М 1:500	19
ПИР-374-2023-ПЗУ - 7	Сводный план сетей инженерно-технического обеспечения М 1:500	20
ПИР-374-2023-ПЗУ - 8	Конструкции дорожных одежд	21

Взам. инв. №	Подп. и дата									
Инв. № подл.							ПИР-374-2023-ПЗУ.СТ			
	Изм.	Колуч.	Лист	№дож.	Подп.	Дата				
	Нач. АПМ	Агапов					Стадия	Лист	Листов	
	Исполн.	Барышев					П	1	1	
	ГИП	Шведов					ООО «ГЛОБАЛ КЛИМАТ»			
Н.контр.	Яппарова			11.23						
Жилой комплекс в Вахитовском районе г. Казани по ул.Островского на земельном участке с кадастровым номером 16:50:011404:374 Содержание тома										





## СОДЕРЖАНИЕ

№ п/п	Наименование	Стр.
1	2	3
	Основание для разработки проектной документации	2
	А) Характеристика земельного участка	2
	Б) Обоснование границ санитарно-защитных зон объектов капитального строительства в пределах границ земельного участка	3
	В) Обоснование планировочной организации земельного участка в соответствии с градостроительным и техническим регламентами, документами об использовании земельного участка	4
	Г) Техничко-экономические показатели земельного участка	6
	Д) Обоснование решений по инженерной подготовке территории, в том числе решений по инженерной защите территории и объектов капитального строительства от последствий опасных геологических процессов, паводковых, поверхностных и грунтовых вод.	7
	Е) Описание организации рельефа вертикальной планировкой	7
	Ж) Описание решений по благоустройству территории	7
	З) Зонирование территории земельного участка	8
	И) Обоснование схем транспортных коммуникаций, обеспечивающих внешний и внутренний подъезд для объектов производственного назначения.	8
	К) Характеристика и технические показатели транспортных коммуникаций.	8
	Л) Обоснование схем транспортных коммуникаций, обеспечивающих внешний и внутренний подъезд к объекту капитального строительства для объектов непроизводственного назначения.	8
	М) Мероприятия для маломобильных групп населения	8
	Н) Перечень нормативной документации	9
	Таблица регистрации изменений	10

Взам. инв. №	Подп. и дата									
Инв. № подл.								ПИР-374-2023-ПЗУ.ТЧ		
		Изм.	Колуч.	Лист	№дож.	Подп.	Дата			
		Нач. АПМ	Агапов					Стадия	Лист	Листов
		Исполн.	Барышев					П	1	10
		ГИП	Шведов					ООО «ГЛОБАЛ КЛИМАТ»		
Н.контр.	Яппарова		11.23							
							Жилой комплекс в Вахитовском районе г. Казани по ул.Островского на земельном участке с кадастровым номером 16:50:011404:374 Текстовая часть			





(Борисоглебское)".

6. Земельный участок полностью расположен в границах зоны с особыми условиями использования территории Приаэродромная территория: Аэродром экспериментальной авиации Казань (Борисоглебское)3 подзона, Приказ Минпромторга РФ от 24.06.2021 №2293 "Об установлении приаэродромной территории аэродрома экспериментальной авиации Казань (Борисоглебское)".

7. Земельный участок полностью расположен в границах зоны с особыми условиями использования территории Приаэродромная территория: Аэродром экспериментальной авиации Казань (Борисоглебское)Контур 1 (Окружность радиусом от фазового центра ТРЛК «Сопка-2» на расстояние до 15000м), Приказ Минпромторга РФ от 24.06.2021 №2293 "Об установлении приаэродромной территории аэродрома экспериментальной авиации Казань (Борисоглебское)".

Жилой дом предлагается расположить в центральной части участка в зоне обозначенной в ГПЗУ. Площадка для отдыха взрослых и детская площадка предусмотрены на кровле стилобата. Расстояние от проектируемого сооружения до границ отвода составляет от 1,0 до 7,4 м. Расстояние до существующего сооружения по ул. Ново-Песочная 40 составляет 26,8 м, до существующего сооружения по ул. Островского 103 составляет 48,38 м

### **Расчет парковочных мест**

Расчет количества парковочных мест для объекта выполнен согласно Решению Казанской городской Думы от 05.02.2021 N 3-4 «О местных нормативах градостроительного проектирования городского округа Казань» п. 5.2.5 «Хранение и паркирование легкового автотранспорта»

а) Расчет машино-мест для постоянного хранения автомобилей:

1 машино-место на 75 кв.м общей площади квартир  $4944,29 \text{ м}^2 / 75 = 65,92 \text{ м/мест}$

Согласно градостроительному плану земельного участка РФ-16-2-01-0-00-2023-0100 от 30.01.2023 жилищное строительство ведется в историческом центре города, поэтому расчетное кол-во машино-мест постоянного хранения автотранспорта может быть сокращено на 30%.

$65,92 \text{ м/м} - 30\% = 46,15 = 47 \text{ м/мест}$  постоянного хранения (в т.ч для МГН: 10 % от расчетного количества - 5 м/мест, из них 3 м/места стандартных 2,5 х 5 м и 2 м/места расширенных 6 х 3,6 м, для инвалидов-колясочников)

б) Расчет машино-мест на гостевых стоянках:

1 машино-место на 560 кв.м общей площади квартир

$4944,29 \text{ м}^2 / 560 = 8,83 = 9 \text{ м/мест}$  (в т.ч. 1 м/место для МГН)

в) Расчет машино-мест для помещений коммерческого назначения:

1 машино место на 50 кв.м

$915,42/50 = 18,31 = 19 \text{ м/мест}$ .

Согласно градостроительному плану земельного участка РФ-16-2-01-0-00-2023-0100 жилищное строительство ведется в историческом центре города, поэтому расчетное кол-во машино-мест постоянного хранения автотранспорта может быть сокращено на 30%.

$19-30\%=13,3=14 \text{ м/м}$  (в т.ч. 2 м/места для МГН, из них 1м/м для инвалидов-колясочников)

Итого по расчету необходимо:  $47 \text{ м/м} + 9 \text{ м/м} + 14 \text{ м/м} = 70 \text{ м/м}$ .

Проектом принято: 74 машино-места, (68 + 6 (6 зависимых машино-мест с коэф. 1), в том числе 8 м/м для МГН, 4 из которых - расширенные для инвалидов-опорников

### **Расчет придомовых площадок и озеленения**

**Озеленение:**

100 кв.м общей площади жилья необходимо обеспечить 22,2 кв.м озеленения

Необходимое кол-во озеленения составляет  $4944,29 / 100 \times 22,2 = 1097,62 \text{ кв.м}$

Наличие озелененного общественного пространства (сквер филармонии) в радиусе 500 м допускает уменьшение минимальной площади озеленения на 30% :  $1097,62 - 30\% = 768,05 \text{ кв.м}$

Проектом предусмотрено 540 кв.м озеленения газоном (в том числе 39 кв.м - озеленение кровли лестничного блока (поз. 1.2 в экспликации), 20 кв.м - разбивка клумб), а также предусмотрена по-

Взам. инв. №	Подп. и дата	Инв. № подл.					Лист
			ПИР-374-2023-ПЗУ.ТЧ				
Изм.	Колуч	Лист	№дож	Подп.	Дата		

садка 9 деревьев с диаметром ствола 4-8 см, что соответствует 108 кв. м озеленения и посадка 144 кустарников высотой от 1 до 2 м, что соответствует 144 кв.м озеленения.

Итого предусмотрено 540+108+144=792 кв.м озеленения

**Спортивные площадки:**

100 кв.м общей площади квартир необходимо обеспечить 8.8 кв.м спортивных площадок. Необходимое кол-во спортивных площадок составляет  $4944,29 / 100 \times 8,8 = 435,09$  кв.м. Согласно п 4.2.1.3, п.п 5., на исторических территориях допускается не предусматривать спортивные площадки (в данном случае в зоне пешеходной доступности 800 м располагается спортивный комплекс «Баскет-Холл»).

**Детские площадки:**

100 кв.м общей площади квартир необходимо обеспечить 3.2 кв.м детских площадок. Необходимое количество детских площадок составляет  $4944,29 / 100 \times 3,2 = 158,22$  кв.м. Проектом предусмотрено 175 кв. м детских площадок

**Площадки для отдыха взрослых:**

100 кв м общей площади квартир необходимо обеспечить 0,5 кв.м площадок для отдыха взрослых. Необходимое кол-во площадок для отдыха взрослых составляет  $4944,29 / 100 \times 0,5 = 24,72$  кв.м. Проектом предусмотрено 27 кв. м площадок для отдыха взрослых

**Расчет мест в дошкольных образовательных организациях**

**и в общеобразовательных организациях:**

Требуемое количество мест в дошкольных образовательных организациях и в общеобразовательных организациях вычисляется в соответствии с таблицей 5.1.1.1 МНГП г. Казани.

Требуемое кол-во мест в дошкольных образовательных организациях  $4944,29/10000 \times 36 = 17,80$

Требуемое кол-во мест в общеобразовательных организациях  $4944,29/10000 \times 76 = 37,58$

Необходимое количество мест в дошкольных образовательных организациях - 18

Необходимое количество мест в общеобразовательных организациях - 38

Инв. № подл.	Подп. и дата	Взам. инв. №				
			Изм.	Колуч	Лист	№ док

						ПИР-374-2023-ПЗУ.ТЧ		Лист
								5



**Д) Обоснование решений по инженерной подготовке территории, в том числе решений по инженерной защите территории и объектов капитального строительства от последствий опасных геологических процессов, паводковых, поверхностных и грунтовых вод.**

Согласно отчету об инженерно-геологических изысканиях, на участке строительства опасные геологические и инженерно-геологические процессы в пределах обследованной территории не выявлены. Критического подъема УГВ нет, соответственно территория не затопляется. В связи с тем, что на территории проектирования нет опасных геологических процессов, то специальных мероприятий по защите территории и объектов не требуется. Инженерная подготовка представляет собой комплекс мероприятий, обеспечивающих создание благоприятных условий для строительства и эксплуатации населенных мест, таких как размещение и возведение зданий, устройство тротуаров, проездов и площадок, прокладка инженерных сетей с обязательным учетом экологических требований, отсыпка в соответствии с планировочными отметками (комплекс инженерно-технических работ по преобразованию имеющегося рельефа территории, обеспечивающий выполнение технологических требований по взаимному высотному размещению зданий и сооружений объекта), а также отвод атмосферных осадков с территории объекта и защита от подтопления поверхностными водами с прилегающих территорий.

Проектом применены конструкции дорожных одежд и покрытий площадок, препятствующие проникновению поверхностных вод в грунт под основанием.

**Е) Описание организации рельефа вертикальной планировкой**

За условную проектную отметку 0.000 проектируемого сооружения 1.1 принята абсолютная отметка 57.35

Вертикальная планировка на территории выполнена с учетом конструктивных особенностей здания, исходя из условий отвода поверхностных вод с территории проездов и площадок и минимального объема земляных работ. Отвод атмосферных и талых вод обеспечивается продольными уклонами от 6,6 до 22 ‰ по проезжей части, а так же в водоотводные лотки с дальнейшим сбросом в систему ливневой канализации. Поперечный уклон проездов, тротуаров и площадок составляет 15-25‰. Водоотвод осуществляется по твердым покрытиям на рельеф. Водоотвод с кровли проектируемого сооружения также осуществляется с помощью водоотводного лотка с решеткой.

План организации рельефа выполнен с учетом существующих отметок прилегающей территории, принята Балтийская система высот.

**Ж) Описание решений по благоустройству территории**

Проектом предлагается благоустройство придомовой территории.

Проектом предусмотрены детская площадка и площадка для отдыха взрослых на стилобате. Площадки оборудуются малыми архитектурными формами и игровыми элементами в зависимости от назначения. Также благоустройство производится на территории за границами отвода, а именно организация пожарного проезда, пешеходных дорожек и велодорожек. После возведения жилых домов и укладки инженерных сетей территория вокруг благоустраивается и озеленяется.

- высаживается газон на стилобате из спортивной травосмеси

- высаживаются газоны из луговой травосмеси.

Также организовывается посадка деревьев и декоративных кустарников.

Расстояния от проектируемых сетей инженерно-технического обеспечения до проектируемых зеленых насаждений приняты в соответствии с табл. 9.1 СП 42.13330.2016.

Изм.	№ подл.	Подп. и дата	Взам. инв. №							Лист
				ПИР-374-2023-ПЗУ.ТЧ						
Изм.	№ подл.	Подп.	Дата	Лист	№ док.	Подп.	Дата			

### **З) Зонирование территории земельного участка**

Не требуется.

### **И) Обоснование схем транспортных коммуникаций, обеспечивающих внешний и внутренний подъезд- для объектов производственного назначения.**

Не требуется.

### **К) Характеристика и технические показатели транспортных коммуникаций.**

На территории застройки запроектированы проезды с покрытием брусчаткой шириной минимум 4,2 м и тротуары с покрытием брусчаткой и асфальтобетоном шириной от 1,8 до 2 м. Проезжая часть отделена от тротуара бортовым камнем БР 100.30.15. Высота бортового камня тротуаров над уровнем проездов составляет 15 см. Газон отделен от тротуара и площадок бортовым камнем БР 100.20.8 с перепадом 2.5 см.

Конструкции дорожной одежды проезжей части и стоянок, пешеходных дорожек и площадок см. лист ПЗУ8

### **Л) Обоснование схем транспортных коммуникаций, обеспечивающих внешний и внутренний подъезд к объекту капитального строительства для объектов непроизводственного назначения.**

Въезд на территорию разрешен для проезда легкового автотранспорта жильцов, пожарных машин и специальных машин для вывоза мусора с площадки ТБО. Проезд пожарной техники осуществляется по существующим ул. Ново-Песочная и Суконная, а также по проектируемой брусчатке с усиленным основанием вдоль северо-восточного и юго-восточного фасадов. Радиус поворота составляет не менее 5м

### **М) Мероприятия для маломобильных групп населения**

Проектом предусмотрены условия беспрепятственного, безопасного и удобного передвижения МГН по участку к доступному входу в здание.

Ширина пешеходных тротуаров в местах, предусмотренных для движения инвалидов, принята 2 м. Продольный уклон тротуаров на всей территории не превышает допустимые 5%. В местах пересечения тротуаров с проезжей частью предусмотрена пониженная установка бортового камня, при этом соблюден уклон пути 1:10 длиной 1,5 м. Перепад высот тротуара и проезжей части на данных участках не превышает 0,015 м.

Инв. № подл.	Подп. и дата	Взам. инв. №					Лист
Изм.	Колуч	Лист	№ док	Подп.	Дата	ПИР-374-2023-ПЗУ.ТЧ	



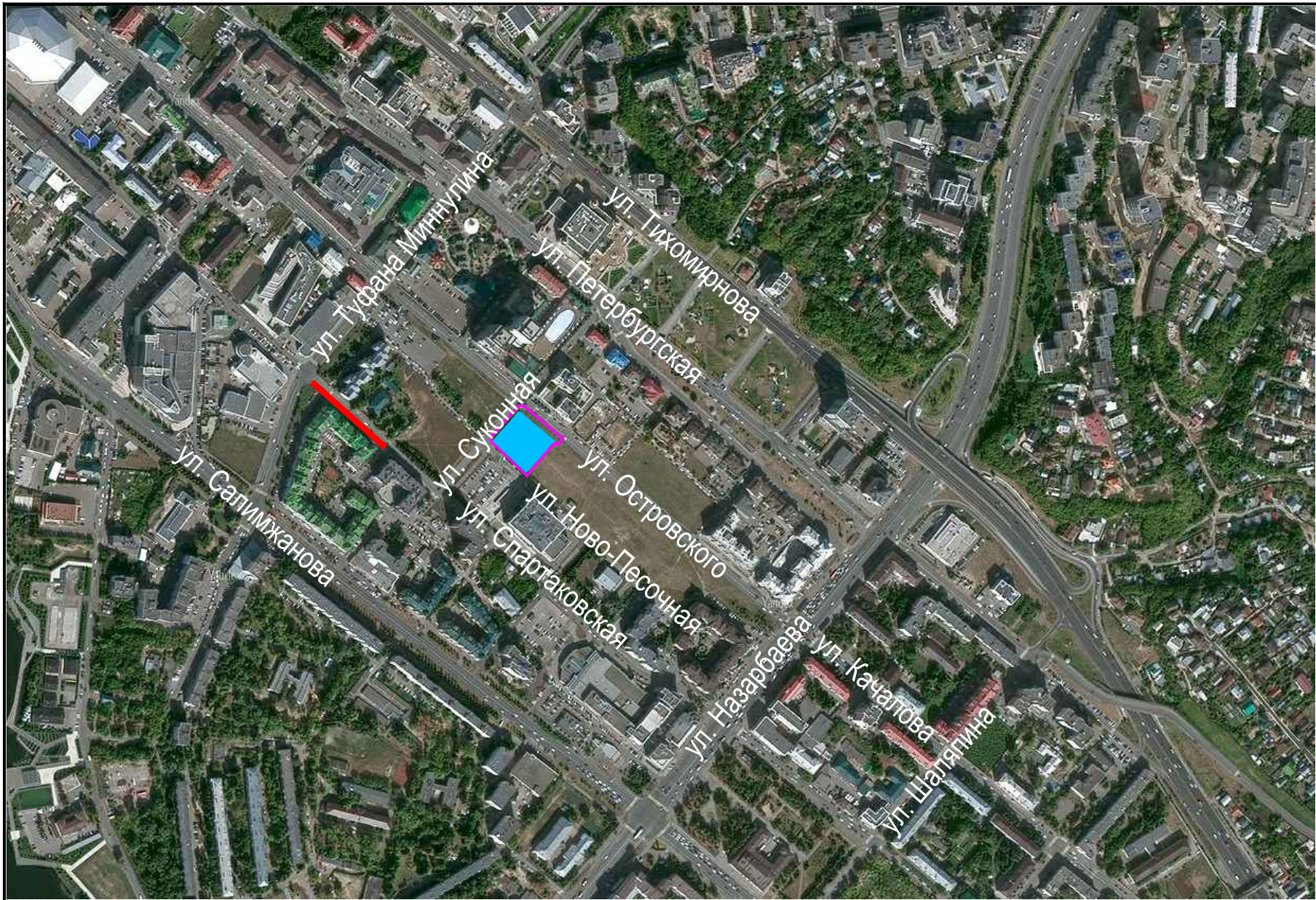
## Н) Перечень нормативной документации

- Федеральный закон от 30.12.2009 № 384-ФЗ (ред. от 02.07.2013) «Технический регламент о безопасности зданий и сооружений»;
- Федеральный закон от 22.07.2008 № 123-ФЗ (ред. от 29.07.2017) «Технический регламент о требованиях пожарной безопасности»;
- Постановление Правительства РФ от 26.12.2014 N 1521 (ред. от 07.12.2016) «Об утверждении перечня национальных стандартов и сводов правил (частей таких стандартов и сводов правил), в результате применения которых на обязательной основе обеспечивается соблюдение требований Федерального закона "Технический регламент о безопасности зданий и сооружений»;
- СанПиН 2.2.1/2.1.1.1076-01 «Гигиенические требования к инсоляции и солнцезащите помещений жилых и общественных зданий и территорий»;
- СанПиН 2.2.1/2.1.1.1278-03 «Гигиенические требования к естественному, искусственному и совмещенному освещению жилых и общественных зданий»;
- СП 42.13330.2016 «Градостроительство. Планировка и застройка городских и сельских поселений»;
- СП 59.13330.2016 «Доступность зданий и сооружений для маломобильных групп населения»;
- СП 4.13130.2013 «Системы противопожарной защиты. Ограничение распространения пожара на объектах защиты. Требования к объемно-планировочным и конструктивным решениям»
- МНГП г. Казани





Инд. № подл.	Подп. и дата	Взам. инв. №					ПИР-374-2023-ПЗУ.ТЧ	Лист
							9	
Изм.	Колуч	Лист	№ док	Подп.	Дата			





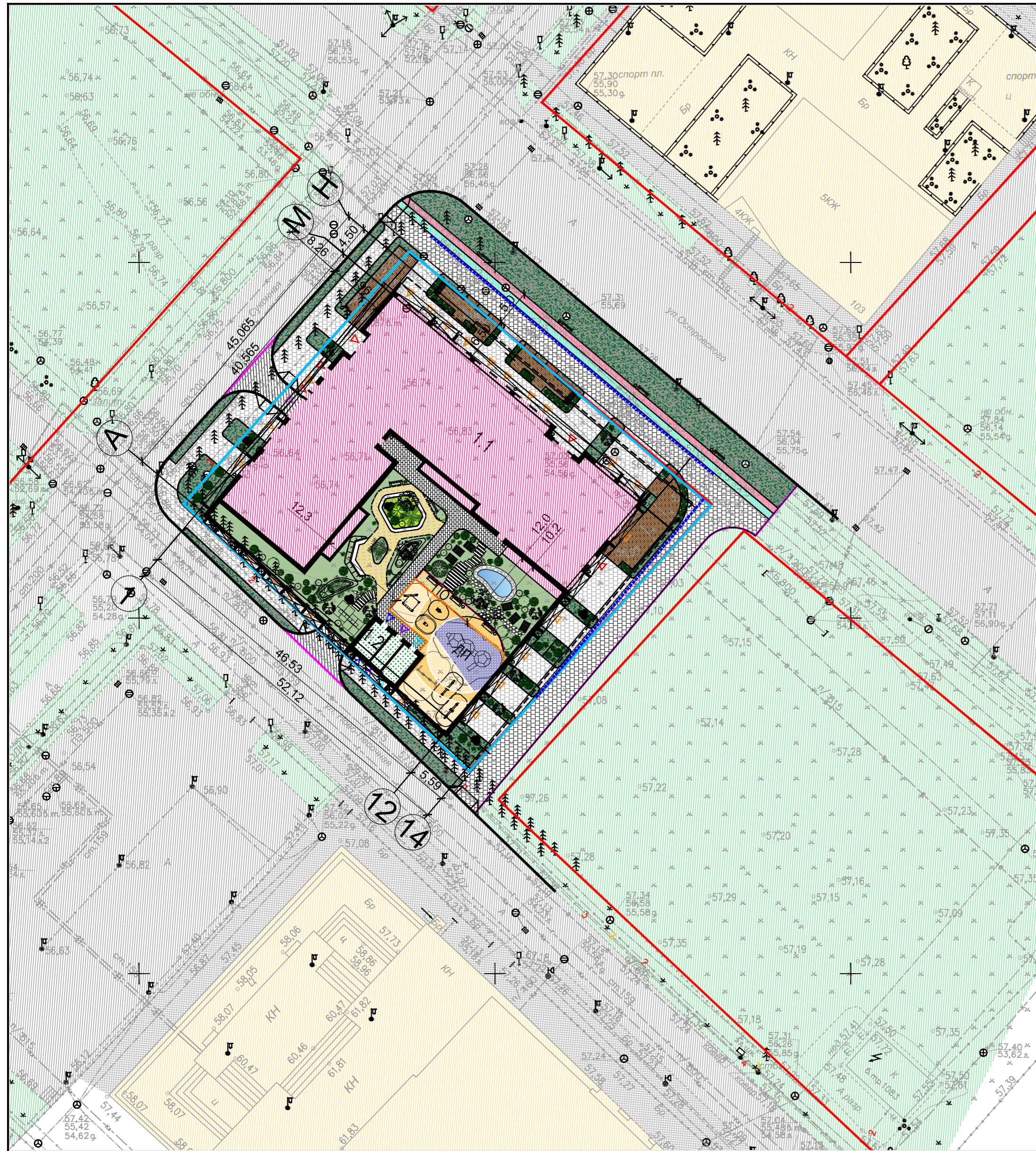


**УСЛОВНЫЕ ОБОЗНАЧЕНИЯ**

-  - ГРАНИЦА ОТВЕДЕННОГО УЧАСТКА
-  - ЗАСТРАИВАЕМЫЙ ОТВЕДЕННЫЙ УЧАСТОК
-  - ГРАНИЦА БЛАГОУСТРОЙСТВА ЗА ПРЕДЕЛАМИ ОТВЕДЕННОГО УЧАСТКА
-  - ПАРКОВОЧНАЯ ЗОНА 150 НА 30 МАШИНО-МЕСТ

						ПИР-374-2023-ПЗУ			
						Жилой комплекс в Вахитовском районе г. Казани по ул.Островского на земельном участке с кадастровым номером 16:50:011404:374			
Изм	Кол. уч	Лист	№док	Подпись	Дата	Схема планировочной организации земельного участка	Стадия	Лист	Листов
Нач. АПМ		Агапов					П	1	
ГИП		Шведов							
Разработал		Барышев				Схема ситуационного плана	ООО "ГЛОБАЛ КЛИМАТ"		
Норм.контр.		Яппарова							





- ### УСЛОВНЫЕ ОБОЗНАЧЕНИЯ
- ГРАНИЦА ОТВЕДЕННОГО УЧАСТКА
  - ГРАНИЦА БЛАГОУСТРОЙСТВА ЗА ПРЕДЕЛАМИ ОТВЕДЕННОГО УЧАСТКА
  - ПРОЕКТИРУЕМЫЙ ЖИЛОЙ ДОМ
  - ПРОЕКТИРУЕМОЕ А/Б ПОКРЫТИЕ ПРОЕЗДОВ (ТИП А-1)
  - ПРОЕКТИРУЕМОЕ ПОКРЫТИЕ ТРОТУАРОВ УСИЛЕННОЙ БРУСЧАТКОЙ (ТИП АТ-1)
  - ПРОЕКТИРУЕМОЕ ПОКРЫТИЕ ТРОТУАРОВ БРУСЧАТКОЙ (ТИП Т-1)
  - ПРОЕКТИРУЕМОЕ ПОКРЫТИЕ БРУСЧАТКОЙ НА СТИЛОБАТЕ (ТИП Т-1С)
  - ПРОЕКТИРУЕМОЕ ПОКРЫТИЕ ТЕРРАСНОЙ ДОСКОЙ (ТИП Т-2)
  - ПРОЕКТИРУЕМОЕ ПОКРЫТИЕ ТЕРРАСНОЙ ДОСКОЙ НА СТИЛОБАТЕ (ТИПЫ Т-2С)
  - ПРОЕКТИРУЕМОЕ ПОКРЫТИЕ ВЕЛОДОРОЖЕК РЕЗИНОВОЙ КРОШКОЙ \*ТИП Т-3)
  - ПРОЕКТИРУЕМОЕ ПОКРЫТИЕ ПЛОЩАДОК РЕЗИНОВОЙ КРОШКОЙ (ТИП Т-4С)
  - ИСКУССТВЕННЫЙ ВОДОЕМ
  - СУЩ. СООРУЖЕНИЯ
  - ПОШАГОВЫЕ ДОРОЖКИ (ТИП Т-5)
  - ПРОЕКТИРУЕМОЕ ПОКРЫТИЕ ДОРОЖЕК ПЛИТНЯКОМ (ТИП Т-6)
  - ПРОЕКТИРУЕМОЕ ПОКРЫТИЕ ПЛОЩАДОК ГАЛЬКОЙ (ТИП Т-7)
  - ПРОЕКТИРУЕМОЕ ОЗЕЛЕНЕНИЕ ОБЫКНОВЕННЫМ ГАЗОНОМ
  - ПРОЕКТИРУЕМОЕ ОЗЕЛЕНЕНИЕ ОБЫКНОВЕННЫМ ГАЗОНОМ НА СТИЛОБАТЕ
  - РАЗБИВКА КЛУМБ
  - ПРОЕКТИРУЕМОЕ ОЗЕЛЕНЕНИЕ КРОВЛИ ЛЕСТНИЧНОГО БЛОКА
  - СУЩЕСТВУЮЩИЕ ПРОЕЗЖИЕ ЧАСТИ С А/Б ПОКРЫТИЕМ
  - СУЩЕСТВУЮЩИЕ ТРОУТАРЫ С А/Б ПОКРЫТИЕМ/ПОКРЫТИЕМ БРУСЧАТКОЙ
  - СУЩЕСТВУЮЩЕЕ ОЗЕЛЕНЕНИЕ
  - УСТРОЙСТВО ЛИВНЕПРИЕМНЫХ ЛОТКОВ
  - ВЪЕЗД (СПУСК) НА ПОДЗЕМНУЮ СТОЯНКУ
  - ВХОДЫ В КОММЕРЧЕСКИЕ ПОМЕЩЕНИЯ
  - ВХОДЫ В ЖИЛУЮ ЧАСТЬ
  - ВХОД В ПОМЕЩЕНИЕ ТБО
  - ПОДЪЕМ НА СТИЛОБАТНУЮ ЧАСТЬ
  - ВЪЕЗД НА СТОЯНКУ ПОД СТИЛОБАТОМ
  - КОНТУР ДЕТСКОЙ ПЛОЩАДКИ
  - КОНТУР ПЛОЩАДКИ ДЛЯ ОТДЫХА ВЗРОСЛЫХ
  - КОНТУР ВЫСТУПАЮЩИХ КАПИТАЛЬНЫХ КОНСТРУКЦИЙ

### ЭКСПЛИКАЦИЯ ЗДАНИЙ И СООРУЖЕНИЙ

Номер на плане	Наименование	Примечание
1.1	ЖИЛОЙ ДОМ СО СТИЛОБАТОМ И ПОДЗЕМНОЙ СТОЯНКОЙ	проектируемое
1.2	ЛЕСТНИЧНЫЙ БЛОК С КАМЕРОЙ ТБО	проектируемое

### ЭКСПЛИКАЦИЯ ПЛОЩАДОК

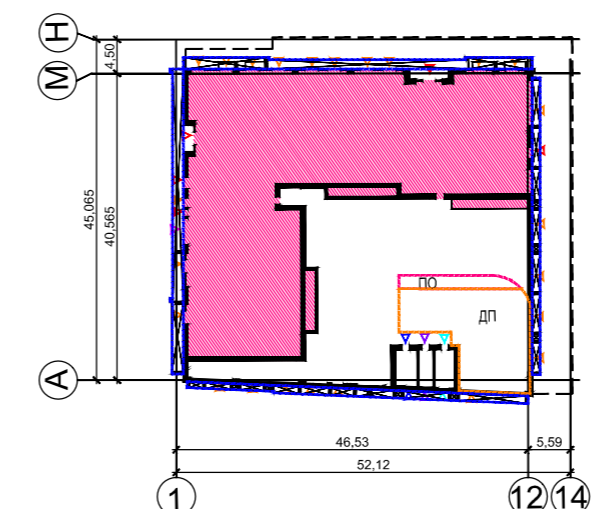
Номер на плане	Наименование	Примечания
ДП	ДЕТСКАЯ ПЛОЩАДКА	проектируемая
ПО	ПЛОЩАДКА ДЛЯ ОТДЫХА ВЗРОСЛЫХ	проектируемая

### Технико-экономические показатели в границах отведенного участка:

Площадь земельного участка с кадастровым номером 16:50:011404:374	- 2710 кв.м
Площадь застройки	- 1952,9 кв.м
в том числе:	
- площадь застройки жилой части	- 1213,66 кв.м
- площадь застройки лестничного блока с камерой ТБО (в том числе 39 кв. м - озеленение)	- 48 кв.м
- площадь покрытия брусчаткой на стилобате	- 94 кв.м
- площадь покрытия площадок резиновой крошкой на стилобате	- 175 кв.м
- площадь покрытия террасной доской на стилобате	- 69 кв.м
- площадь озеленения газоном на стилобате	- 303 кв.м
- площадь ограждающей конструкции стилобата	- 37 кв.м
- площадь, занимаемая искусственным водоемом	- 19 кв.м
- площадь пошаговых дорожек	- 12 кв.м
- площадь дорожек с покрытием плитняком	- 8 кв.м
- площадь гравийного покрытия	- 9 кв.м
- площадь, занимаемая встроенными скамьями	- 13 кв.м
- площадь разбивки клумб	- 20 кв.м
- площадь озеленения под выступающими капитальными конструкциями ниже уровня +4.500	- 35 кв.м
- площадь покрытия брусчаткой под выступающими капитальными конструкциями ниже уровня +4.500	- 146 кв.м
- площадь покрытия террасной доской под выступающими капитальными конструкциями ниже уровня +4.500	- 18 кв.м
- площадь а/б покрытия проездов под выступающими капитальными конструкциями ниже уровня +4.500	- 10 кв.м
Площадь благоустройства (без учета стилобата)	- 554 кв.м
в том числе:	
- площадь проектируемых а/б проездов	- 5 кв.м
- площадь проектируемых тротуаров с покрытием усиленной брусчаткой	- 41 кв.м
- площадь проектируемых тротуаров с покрытием брусчаткой	- 247 кв.м
- площадь проектируемого покрытия террасной доской	- 118 кв.м
- площадь озеленения газоном	- 143 кв.м

### Технико-экономические показатели благоустройства за пределами отведенного участка:

Площадь участка благоустройства	- 1349 кв.м
Площадь благоустройства	- 1349 кв.м
в том числе:	
- площадь проектируемых а/б проездов	- 56 кв.м
- площадь проектируемых тротуаров с покрытием усиленной брусчаткой	- 409 кв.м
- площадь проектируемых тротуаров с покрытием брусчаткой	- 261 кв.м
- площадь проектируемых велодорожек с резиновым покрытием	- 137 кв.м
- площадь проектируемого покрытия террасной доской	- 25 кв.м
- площадь озеленения газоном	- 461 кв.м

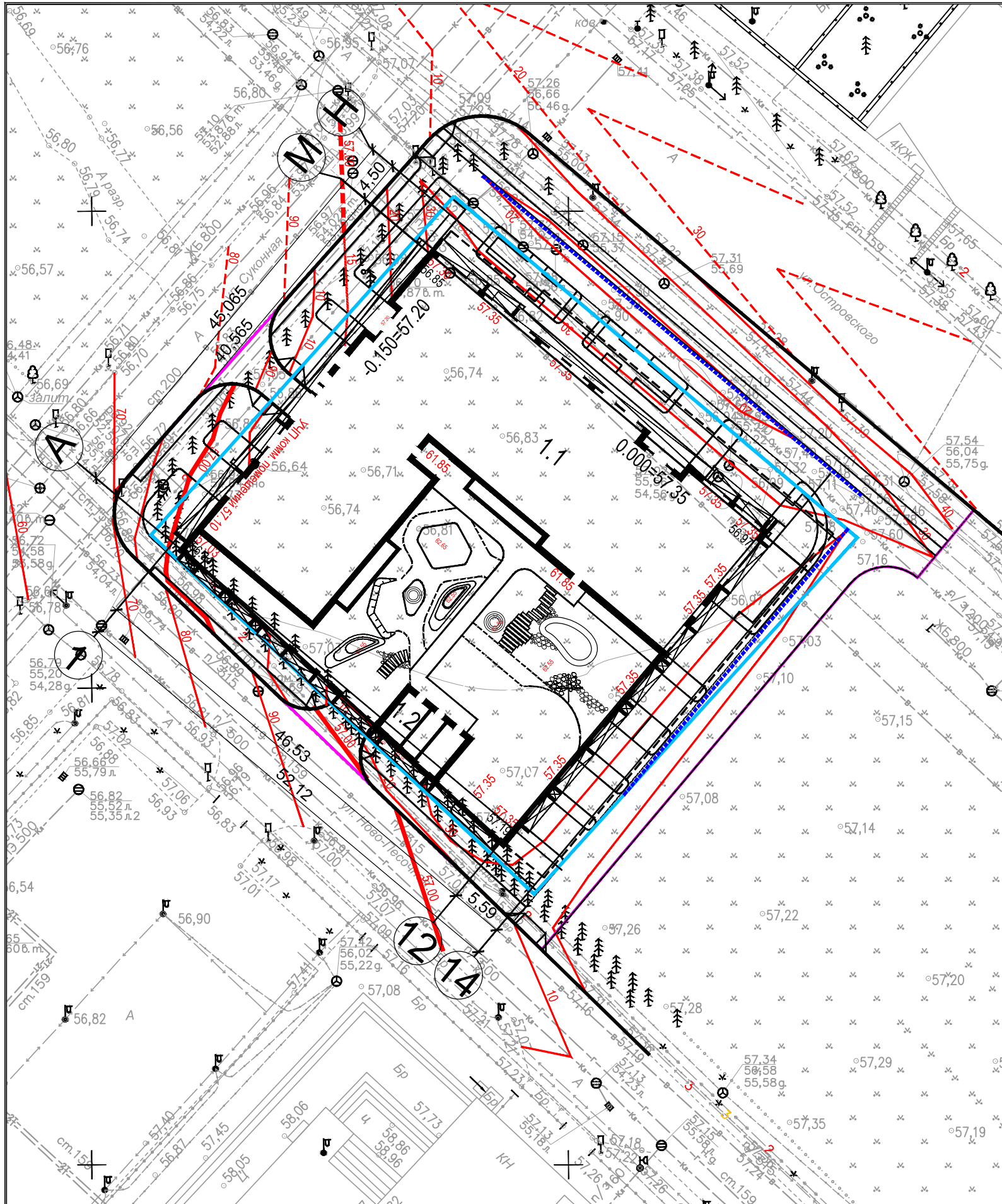


### РАСЧЕТ ПЛОЩАДОК И ОЗЕЛЕНЕНИЯ

Номер п/п	Наименование	Расчетная площадь	Фактическая площадь в проекте	Примечания
1	ДЕТСКИЕ ПЛОЩАДКИ	158,18	175,0	
2	ПЛОЩАДКИ ДЛЯ ОТДЫХА ВЗРОСЛЫХ	24,71	27,0	
3	СПОРТИВНЫЕ ПЛОЩАДКИ	434,99*	-	*не требуется (историческая территория)
4	ОЗЕЛЕНЕНИЕ	768,16	792,0**	**в том числе посадка деревьев и кустарников

ПИР-374-2023-ПЗУ					
Жилой комплекс в Вахитовском районе г. Казани по ул.Островского на земельном участке с кадастровым номером 16:50:011404:374					
Изм.	Кол. уч.	Лист	Недок.	Подпись	Дата
Нач. АПМ	Агапов				
ГИП	Шведов				
Разработал	Барышев				
Норм.контр.	Ялпарова				
Схема планировочной организации земельного участка				Стадия	Лист
Схема планировочной организации земельного участка М 1:500				П	2
				Листов	
				ООО "ГЛОБАЛ КЛИМАТ"	







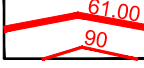

### ЭКСПЛИКАЦИЯ ЗДАНИЙ И СООРУЖЕНИЙ

Номер на плане	Наименование	Примечание
1.1	ЖИЛОЙ ДОМ СО СТИЛОБАТОМ И ПОДЗЕМНОЙ СТОЯНКОЙ	проектируемое
1.2	ЛЕСТНИЧНЫЙ БЛОК С КАМЕРОЙ ТБО	проектируемое

### ЭКСПЛИКАЦИЯ ПЛОЩАДОК

Номер на плане	Наименование	Примечания
ДП	ДЕТСКАЯ ПЛОЩАДКА	проектируемая
ПО	ПЛОЩАДКА ДЛЯ ОТДЫХА ВЗРОСЛЫХ	проектируемая

### УСЛОВНЫЕ ОБОЗНАЧЕНИЯ

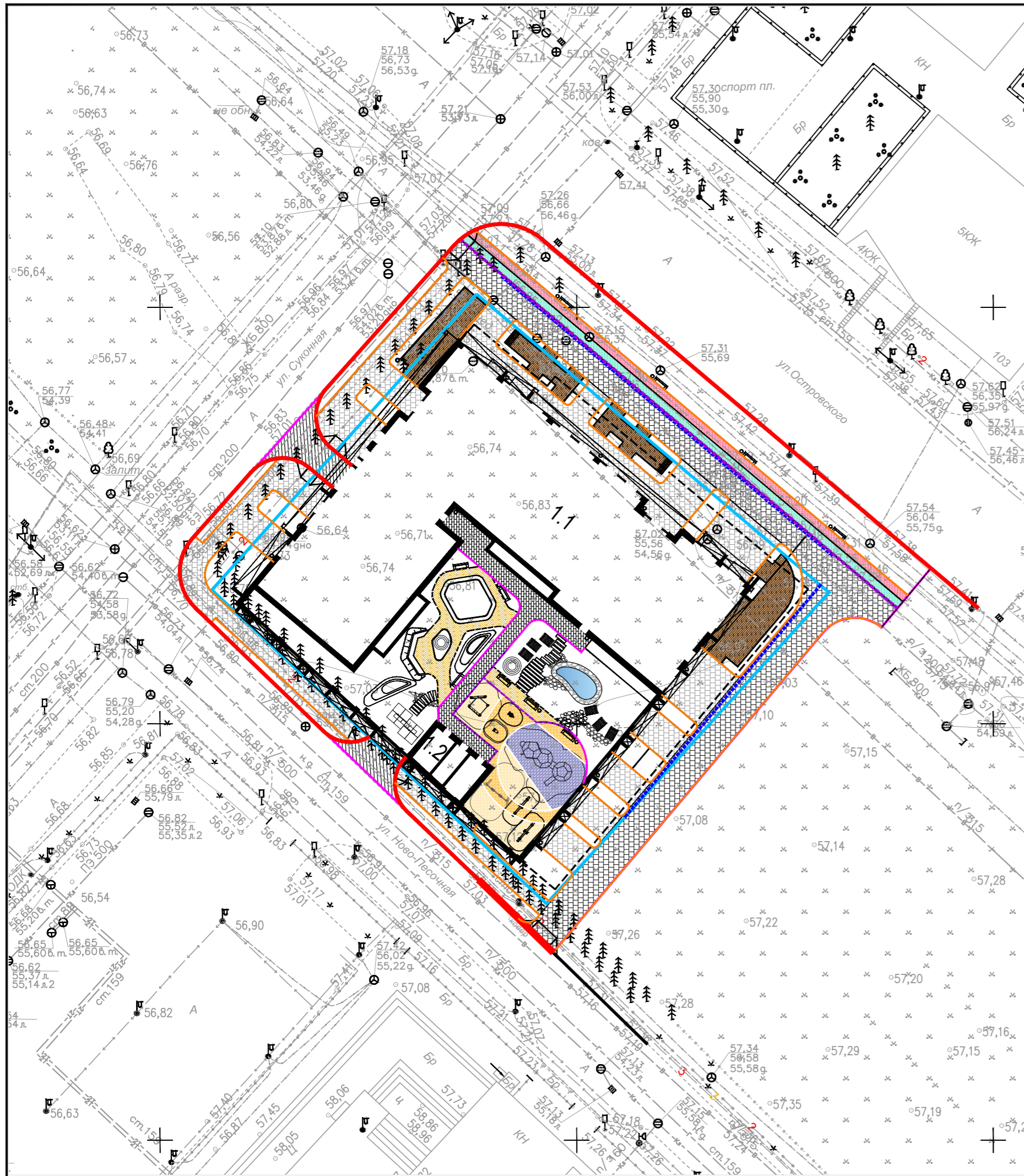
-  - ГРАНИЦА ОТВЕДЕННОГО УЧАСТКА
-  - ГРАНИЦА БЛАГОУСТРОЙСТВА ЗА ПРЕДЕЛАМИ ОТВЕДЕННОГО УЧАСТКА
-  - ПРОЕКТНЫЕ ГОРИЗОНТАЛИ КРАТНЫЕ 0.5 М
-  - ПРОЕКТНЫЕ ГОРИЗОНТАЛИ КРАТНЫЕ 0.1 М
-  - ВЕЛИЧИНА, НАПРАВЛЕНИЕ И ПРОТЯЖЕННОСТЬ УКЛОНА
-  - УСТРОЙСТВО ЛИВНЕПРИЕМНЫХ ЛОТКОВ

ПИР-374-2023-ПЗУ

Жилой комплекс в Вахитовском районе г. Казани по ул.Островского на земельном участке с кадастровым номером 16:50:011404:374

Изм	Кол. уч	Лист	Недок	Подпись	Дата	Схема планировочной организации земельного участка	Стадия	Лист	Листов	
Нач. АПМ		Агапов					План организации рельефа М 1:500	П	3	
ГИП		Шведов				ООО "ГЛОБАЛ КЛИМАТ"				
Разработал		Барышев								
Норм.контр.		Яппарова								





- ### УСЛОВНЫЕ ОБОЗНАЧЕНИЯ
- ГРАНИЦА ОТВЕДЕННОГО УЧАСТКА
  - ГРАНИЦА БЛАГОУСТРОЙСТВА ЗА ПРЕДЕЛАМИ ОТВЕДЕННОГО УЧАСТКА
  - ПРОЕКТИРУЕМОЕ А/Б ПОКРЫТИЕ ПРОЕЗДОВ (ТИП А-1)
  - ПРОЕКТИРУЕМОЕ ПОКРЫТИЕ ТРОТУАРОВ УСИЛЕННОЙ БРУСЧАТКОЙ (ТИП АТ-1)
  - ПРОЕКТИРУЕМОЕ ПОКРЫТИЕ ТРОТУАРОВ БРУСЧАТКОЙ (ТИП Т-1)
  - ПРОЕКТИРУЕМОЕ ПОКРЫТИЕ БРУСЧАТКОЙ НА СТИЛОБАТЕ (ТИП Т-1С)
  - ПРОЕКТИРУЕМОЕ ПОКРЫТИЕ ТЕРРАСНОЙ ДОСКОЙ (ТИП Т-2)
  - ПРОЕКТИРУЕМОЕ ПОКРЫТИЕ ТЕРРАСНОЙ ДОСКОЙ НА СТИЛОБАТЕ (ТИПЫ Т-2С)
  - ПРОЕКТИРУЕМОЕ ПОКРЫТИЕ ВЕЛОДОРОЖЕК РЕЗИНОВОЙ КРОШКОЙ ТИП Т-3
  - ПРОЕКТИРУЕМОЕ ПОКРЫТИЕ ПЛОЩАДОК РЕЗИНОВОЙ КРОШКОЙ (ТИП Т-4С)
  - ИСКУССТВЕННЫЙ ВОДОЕМ
  - ПОШАГОВЫЕ ДОРОЖКИ (ТИП Т-5)
  - ПРОЕКТИРУЕМОЕ ПОКРЫТИЕ ДОРОЖЕК ПЛИТНЯКОМ (ТИП Т-6)
  - ПРОЕКТИРУЕМОЕ ПОКРЫТИЕ ПЛОЩАДОК ГАЛЬКОЙ (ТИП Т-7)
  - УСТРОЙСТВО ЛИВНЕПРИЕМНЫХ ЛОТКОВ

### ЭКСПЛИКАЦИЯ ЗДАНИЙ И СООРУЖЕНИЙ

Номер на плане	Наименование	Примечание
1.1	ЖИЛОЙ ДОМ СО СТИЛОБАТОМ И ПОДЗЕМНОЙ СТОЯНКОЙ	проектируемое
1.2	ЛЕСТНИЧНЫЙ БЛОК С КАМЕРОЙ ТБО	проектируемое

### ЭКСПЛИКАЦИЯ ПЛОЩАДОК

Номер на плане	Наименование	Примечания
ДП	ДЕТСКАЯ ПЛОЩАДКА	проектируемая
ПО	ПЛОЩАДКА ДЛЯ ОТДЫХА ВЗРОСЛЫХ	проектируемая

### ВЕДОМОСТЬ ОБЪЕМОВ ОСНОВНЫХ РАБОТ В ПРЕДЕЛАХ ОТВЕДЕННОГО УЧАСТКА

№	Наименование работ	Ед. изм.	Кол-во
1	Устройство а/б покрытия проездов	Тип А-1	кв.м 15
2	Устройство покрытия тротуаров усиленной брусчаткой	Тип АТ-1	кв.м 41
3	Устройство покрытия тротуаров брусчаткой	Тип Т-1	кв.м 247
4	Устройство покрытия тротуаров брусчаткой на стилобате	Тип Т-1С	кв.м 94
5	Устройство покрытия тротуаров террасной доской	Тип Т-2	кв.м 118
6	Устройство покрытия тротуаров террасной доской на стилобате	Тип Т-2С	кв.м 69
7	Устройство покрытия площадок резиновой крошкой	Тип Т-4С	кв.м 175
8	Устройство пошаговых дорожек	Тип Т-5	кв.м 12
9	Устройство покрытия плитняком	Тип Т-6	кв.м 8
10	Устройство покрытия галькой	Тип Т-7	кв.м 9
11	Устройство озеленения газоном		кв.м 143
12	Устройство озеленения газоном на стилобате		кв.м 303
13	Устройство цветников на стилобате		кв.м 20
14	Устройство озеленения кровли лестничного блока		кв.м 39
15	Устройство бетонного бортового камня БР 100.30.15	п.м	7
16	Устройство бетонного бортового камня БР 100.20.8	п.м	156
17	Устройство бетонного бортового камня БР 100.20.8 на стилобате	п.м	47
18	Устройство стыковочного бетонного бортового камня КС 100.20.8	п.м	32
19	Устройство ливнеприемных лотков	п.м	36,5
20	Установка МАФ		см. лист ПЗУ-5

### ВЕДОМОСТЬ ОБЪЕМОВ ОСНОВНЫХ РАБОТ ЗА ПРЕДЕЛАМИ ОТВЕДЕННОГО УЧАСТКА

№	Наименование работ	Ед. изм.	Кол-во
1	Устройство а/б покрытия проездов	Тип А-1	кв.м 56
2	Устройство покрытия тротуаров усиленной брусчаткой	Тип АТ-1	кв.м 409
3	Устройство покрытия тротуаров брусчаткой	Тип Т-1	кв.м 261
4	Устройство покрытия тротуаров террасной доской	Тип Т-2	кв.м 25
5	Устройство покрытия велодорожек резиновой крошкой	Тип Т-3	кв.м 137
6	Устройство озеленения газоном		кв.м 461
7	Устройство бетонного бортового камня БР 100.30.15	п.м	199
8	Устройство бетонного бортового камня БР 100.20.8	п.м	313
9	Устройство стыковочного бетонного бортового камня КС 100.20.8	п.м	69
10	Устройство ливнеприемных лотков	п.м	52
11	Установка МАФ		см. лист ПЗУ-5

### СПЕЦИФИКАЦИЯ БОРДЮРОВ В ПРЕДЕЛАХ ОТВЕДЕННОГО УЧАСТКА

Марка, поз.	Обозначение	Наименование работ	Кол-во	Масса ед.кг	Примеч.
БР 100.30.15	ГОСТ 6665-91	Бетонный бортовой камень, шт.	7		
БР 100.20.8	ГОСТ 6665-91	Бетонный бортовой камень, шт.	156		
БР 100.20.8	ГОСТ 6665-91	Бетонный бортовой камень, шт.	47		
КС 100.20.8	ГОСТ 6665-91	Бетонный бортовой камень, шт.	32		

### СПЕЦИФИКАЦИЯ БОРДЮРОВ ЗА ПРЕДЕЛАМИ ОТВЕДЕННОГО УЧАСТКА

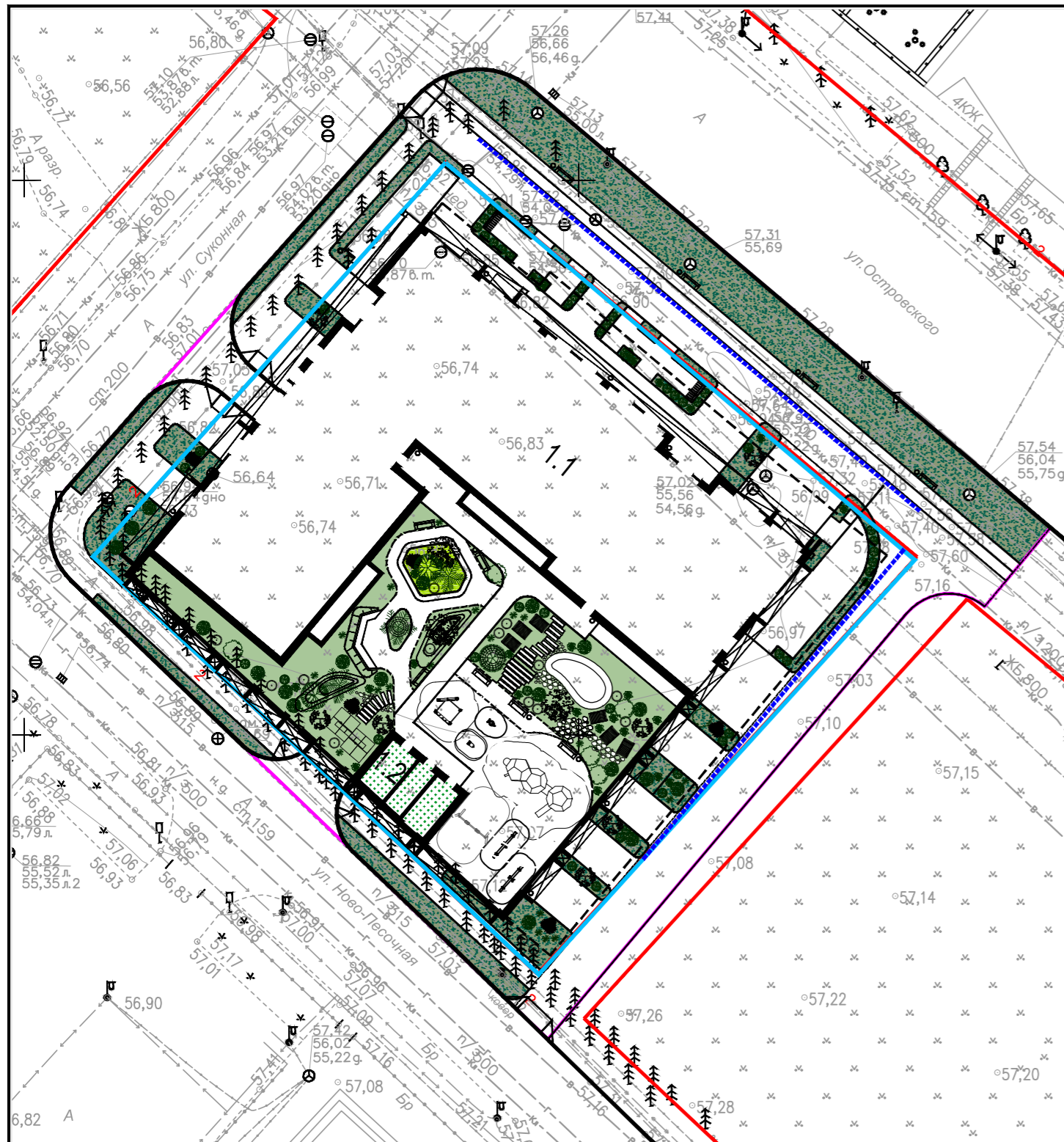
Марка, поз.	Обозначение	Наименование работ	Кол-во	Масса ед.кг	Примеч.
БР 100.30.15	ГОСТ 6665-91	Бетонный бортовой камень, шт.	199		
БР 100.20.8	ГОСТ 6665-91	Бетонный бортовой камень, шт.	313		
КС 100.20.8	ГОСТ 6665-91	Бетонный бортовой камень, шт.	69		

ПИР-374-2023-ПЗУ

Жилой комплекс в Вахитовском районе г. Казани по ул.Островского на земельном участке с кадастровым номером 16:50:011404:374

Изм.	Кол. уч.	Лист	Недок.	Подпись	Дата
Нач. АПМ		Агапов			
ГИП		Шведов			
Разработал		Барышев			
Схема планировочной организации земельного участка					
План покрытий М 1:500					
ООО "ГЛОБАЛ КЛИМАТ"					





**ВЕДОМОСТЬ МАЛЫХ АРХИТЕКТУРНЫХ ФОРМ**

Поз.	Условное обозначение	Наименование	Кол-во шт.	Примечание
1		Скамейка «Flash», Punto Design арт. OSC 01215000	10	
2		Кашпо шестигранное со скамьей по периметру (индивидуальное изготовление)	1	
3		Скамейка встроенная с дивайдером (индивидуальное изготовление)	1	
4		Скамейка «Revoir», Punto Design арт. OSC 0587000	6	
5		Урна, Техноуют арт. TC024 070	15	
6		Игровой комплекс «Космическая станция М» Бинекс 07.50.03.03	1	
7		Балансир, «Наш двор» арт. E6103	1	
8		Балансир, «Наш двор» арт. E6102	1	
9		Песочница «Наш двор» арт. K5307	1	
10		Качалка балан-сир, «Тайга» арт. ИО 0408Т-1	2	
11		Велостоянка, Техноуют арт. ВР 060 050	2	
12		Качели двойные, «Наш двор» арт. E6301	1	
13		Пергола «Радуга» со скамейкой, Punto Design (индивидуальное изготовление)	2	

**ЭКСПЛИКАЦИЯ ЗДАНИЙ И СООРУЖЕНИЙ**

Номер на плане	Наименование	Примечание
1.1	ЖИЛОЙ ДОМ СО СТИЛОБАТОМ И ПОДЗЕМНОЙ СТОЯНКОЙ	проектируемое
1.2	ЛЕСТНИЧНЫЙ БЛОК С КАМЕРОЙ ТБО	проектируемое

**ЭКСПЛИКАЦИЯ ПЛОЩАДОК**

Номер на плане	Наименование	Примечания
ДП	ДЕТСКАЯ ПЛОЩАДКА	проектируемая
ПО	ПЛОЩАДКА ДЛЯ ОТДЫХА ВЗРОСЛЫХ	проектируемая

**ВЕДОМОСТЬ ЭЛЕМЕНТОВ ОЗЕЛЕНЕНИЯ**

N п/п	ОБОЗНАЧЕНИЕ	НАИМЕНОВАНИЕ ПОРОДЫ ИЛИ ВИДА НАСАЖДЕНИЯ	ЕД. ИЗМ.	КОЛ.	ПРИМЕЧАНИЕ
ПОСАДКА ГАЗОНОВ И КЛУМБ					
0-1		ГАЗОННОЕ ПОКРЫТИЕ: В ПРЕДЕЛАХ ОТВОДА ЗА ПРЕДЕЛАМИ ОТВОДА	М2	178 461	Травосмесь луговая
0-2		ГАЗОННОЕ ПОКРЫТИЕ СТИЛОБАТА	М2	303	Травосмесь спортивная
0-3		РАЗБИВКА КЛУМБ	М2	20	Посадка однолетних и многолетних цветов
0-4		ОЗЕЛЕНЕНИЕ КРОВЛИ ЛЕСТНИЧНОГО БЛОКА	М2	39	Травосмесь луговая

**ПОСАДКА ДЕРЕВЬЕВ В ПРЕДЕЛАХ ОТВЕДЕННОГО УЧАСТКА**

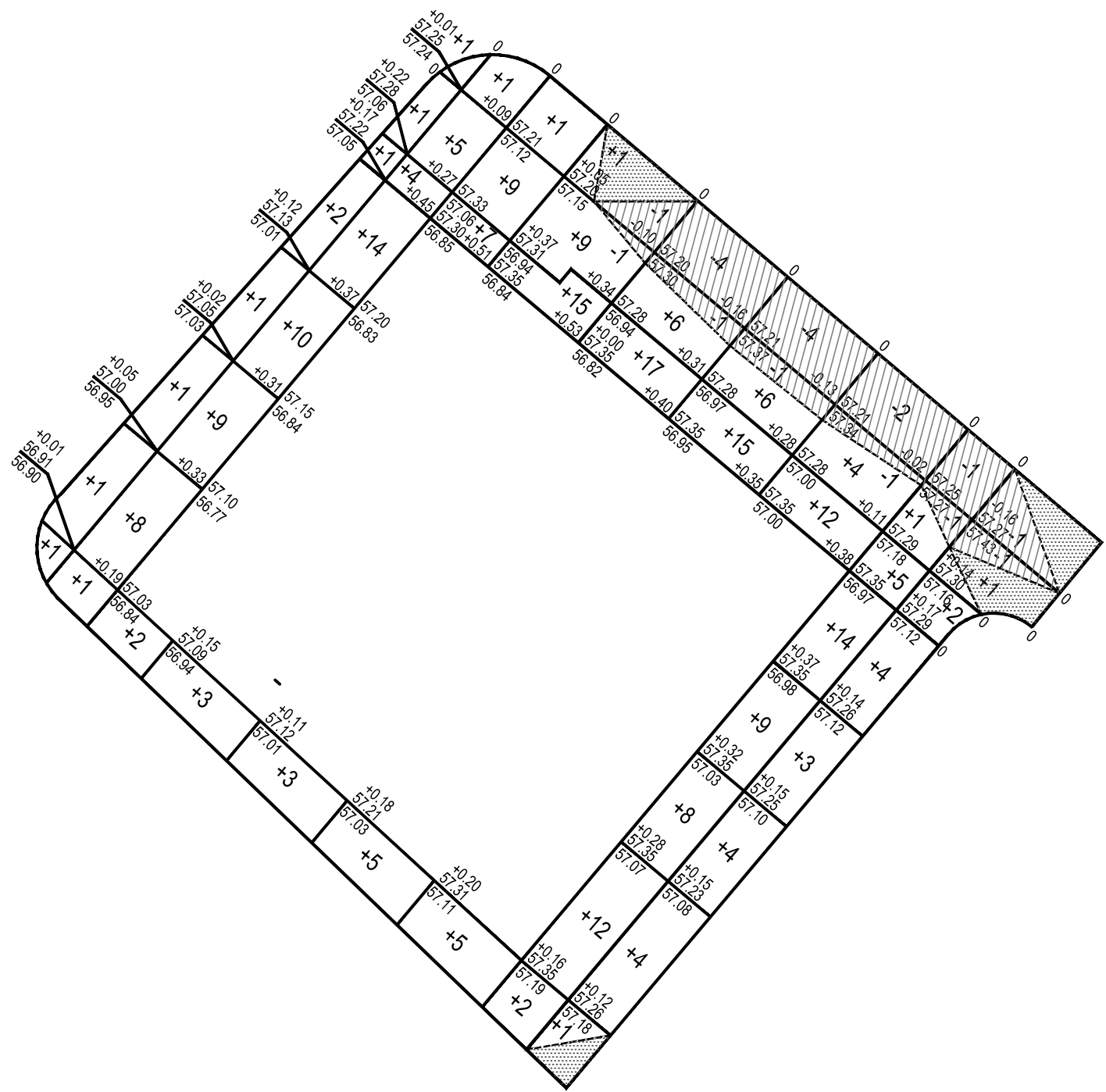
Д1		ЛИПА МЕЛКОЛИСТНАЯ	шт.	3	диаметр ствола 4-8 см
Д2		ЕЛЬ ГОЛУБАЯ	шт.	3	диаметр ствола 4-8 см
Д3		БЕРЕЗА ПОВИСЛАЯ	шт.	3	диаметр ствола 4-8 см

**ПОСАДКА КУСТАРНИКОВ В ПРЕДЕЛАХ ОТВЕДЕННОГО УЧАСТКА**

К1		ПУЗЫРЕПЛОДНИК ДИАБЛО	шт.	45	выс. 1 м
К2		ДЕРЕН БЕЛЫЙ ЛЕГАНТИССИМА	шт.	21	выс. 1 м
К3		ГОРТЕНЗИЯ ДРЕВОВИДНАЯ	шт.	16	выс. 1 м
К4		БАРБАРИС ТУНБЕРГА	шт.	19	выс. 1 м
К5		ПЕННИСЕНТУМ	шт.	24	выс. 1 м
К6		РЯБИНА ОБЫКНОВЕННАЯ	шт.	7	выс. 1.8 м
К7		СИРЕНЬ СЕНСАЦИЯ	шт.	7	выс. 1 м
К8		МОЖЖЕВЕЛЬНИК КАЗАЦКИЙ "МАС"	шт.	5	выс. 1 м

						ПИР-374-2023-ПЗУ			
						Жилой комплекс в Вахитовском районе г. Казани по ул.Островского на земельном участке с кадастровым номером 16:50:011404:374			
Изм	Кол. уч	Лист	Недок	Подпись	Дата	Схема планировочной организации земельного участка	Стадия	Лист	Листов
Нач. АПМ		Агапов					План озеленения и расположения МАФ М 1:500	П	5
Разработал		Шведов				ООО "ГЛОБАЛ КЛИМАТ"			
Норм.контр.		Барышев							
		Ялпарова							

ВЕДОМОСТЬ ОБЪЕМОВ ЗЕМЛЯНЫХ МАСС



Планировка работ и объемов грунта	Количество м³		
	Насыпь (+)	Выемка (-)	Примечание
1. Планировка территории	251	19	см. прим. 1
2. Вытесненный грунт		9440	
в т.ч. при устройстве:			
а) корыта под дорожные покрытия		818	
б) подземных частей зданий		8342	
в) подземных сетей			
г) плодородной почвы на участках озеленения		280	
3. Поправка на уплотнение грунта (10%)	25		
Всего пригодного грунта	276	9459	
4. Избыток/недостаток грунт	9183		
5. Плодородный грунт, всего		406	
а) используемый для озеленения территории	280		
б) недостаток/избыток плодородного грунта	126		
6. Итого перерабатываемого грунта	9589	9589	

УСЛОВНЫЕ ОБОЗНАЧЕНИЯ

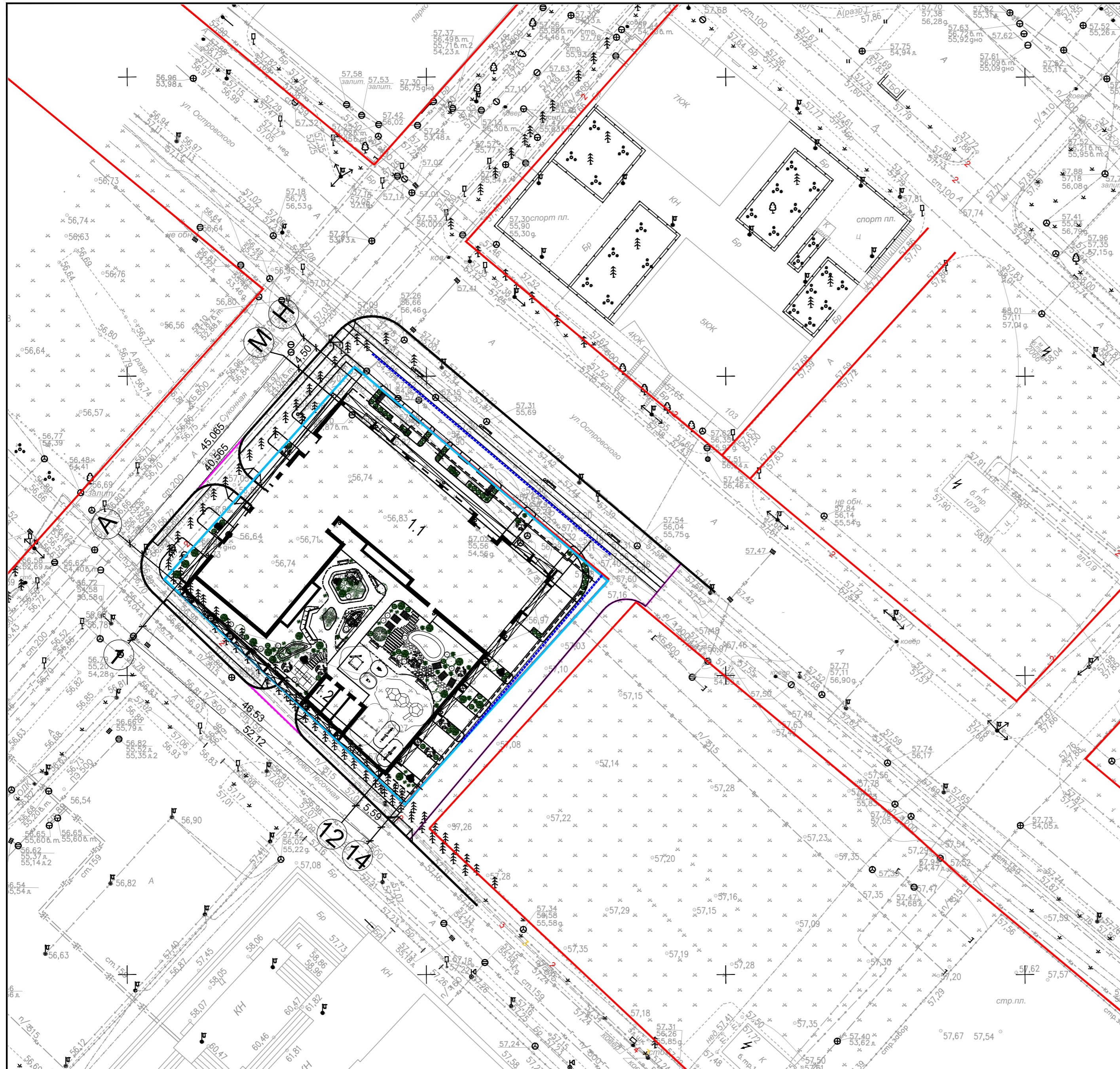
- +0.07 | 60.50 — "РАБОЧАЯ ОТМЕТКА" (НАСЫПЬ ИЛИ ВЫЕМКА В М)
- 60.43 — "КРАСНАЯ" (ПРОЕКТИРУЕМАЯ) ОТМЕТКА
- "ЧЕРНАЯ" (СУЩЕСТВУЮЩАЯ) ОТМЕТКА
- +/-119 — ОБЪЕМ ВЫЕМКИ/НАСЫПИ
- ВЫЕМКА - [штрихованная область]
- НАСЫПЬ - [точечная область]
- ТЕРРИТОРИЯ, НЕ ПОДЛЕЖАЩАЯ ВЕРТИКАЛЬНОЙ ПЛАНИРОВКЕ
- ЛИНИИ НУЛЕВЫХ РАБОТ

Примечания:

- Картограмма выполнена методом разбивки на квадраты 10x10 метров
- Излишний грунт объемом 9183 м3 вывезится на расстояние до 35 км
- Излишний плодородный грунт объемом 126 м3 вывезится на расстояние до 35 км
- План земляных масс выполнен в соответствии с предоставленной топографической съемкой

						ПИР-374-2023-ПЗУ				
						Жилой комплекс в Вахитовском районе г. Казани по ул.Островского на земельном участке с кадастровым номером 16:50:011404:374				
Изм	Кол. уч	Лист	Недок	Подпись	Дата	Схема планировочной организации земельного участка		Стадия	Лист	Листов
Нач. АПМ		Агапов						П	6	
ГИП		Шведов								
Разработал		Барышев								
						План земляных масс М 1:500		ООО "ГЛОБАЛ КЛИМАТ"		
Норм.контр.		Яппарова								





**ЭКСПЛИКАЦИЯ ЗДАНИЙ И СООРУЖЕНИЙ**

Номер на плане	Наименование	Примечание
1.1	ЖИЛОЙ ДОМ СО СТИЛОБАТОМ И ПОДЗЕМНОЙ СТОЯНКОЙ	проектируемое
1.2	ЛЕСТНИЧНЫЙ БЛОК С КАМЕРОЙ ТБО	проектируемое

**ЭКСПЛИКАЦИЯ ПЛОЩАДОК**

Номер на плане	Наименование	Примечания
ДП	ДЕТСКАЯ ПЛОЩАДКА	проектируемая
ПО	ПЛОЩАДКА ДЛЯ ОТДЫХА ВЗРОСЛЫХ	проектируемая

**УСЛОВНЫЕ ОБОЗНАЧЕНИЯ**

- ГРАНИЦА ОТВЕДЕННОГО УЧАСТКА
- ГРАНИЦА БЛАГОУСТРОЙСТВА ЗА ПРЕДЕЛАМИ ОТВЕДЕННОГО УЧАСТКА

**УСЛОВНЫЕ ОБОЗНАЧЕНИЯ ПРОЕКТИРУЕМЫХ СЕТЕЙ ИНЖЕНЕРНО-ТЕХНИЧЕСКОГО ОБЕСПЕЧЕНИЯ**

- В1 - ХОЗ. БЫТ. ВОДОСНАБЖЕНИЕ
- К1 - ХОЗ. БЫТОВАЯ КАНАЛИЗАЦИЯ
- К2 - ЛИВНЕВАЯ КАНАЛИЗАЦИЯ
- Т1 - ТЕПЛОСНАБЖЕНИЕ
- W1 - СИЛОВЫЕ КАБЕЛИ 0.4 кВ
- N1 - КАБЕЛИ НАРУЖНОГО ОСВЕЩЕНИЯ 0.4 кВ
- СЕТИ СВЯЗИ

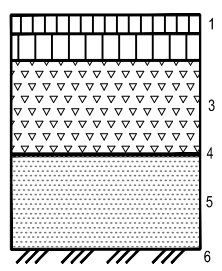
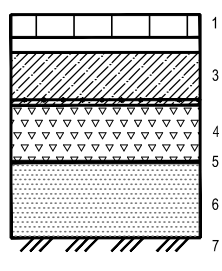
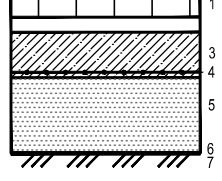
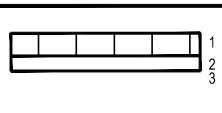
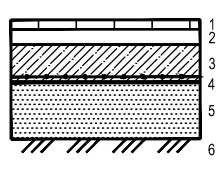
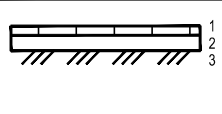
ПИР-374-2023-ПЗУ

Жилой комплекс в Вахитовском районе г. Казани по ул.Островского на земельном участке с кадастровым номером 16:50:011404:374

Изм	Кол. уч	Лист	Нездк	Подпись	Дата	Схема планировочной организации земельного участка	Стадия	Лист	Листов
Нач. АПМ		Агапов					Сводный план сетей инженерно-технического обеспечения М 1:500	П	7
ГИП		Шведов				ООО "ГЛОБАЛ КЛИМАТ"			
Разработал		Барышев							
Норм.контр.		Ялпарова							

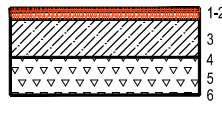
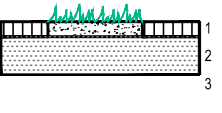
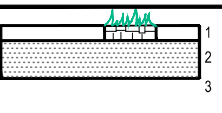
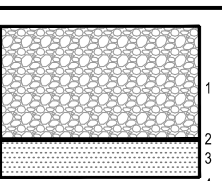
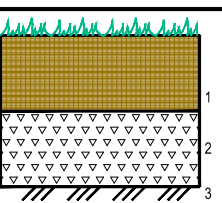


## КОНСТРУКЦИИ ДОРОЖНЫХ ОДЕЖД

Обозначение	Конструкция	Материал слоя	Толщина, мм	Примечание
A-1		1. Мелкозернистый плотный а/б, марка II, тип В, ГОСТ 9128-2013 2. Крупнозернистый плотный а/б, марка II, тип В, ГОСТ 9128-2013 3. Щебень М 800, фр. 40-70, ГОСТ 8267-93* с расклинцовкой щебнем М 800, фр. 20-40, ГОСТ 8267-93* 4. Геотекстиль 5. Песок средний Кф=2 м/сут. ГОСТ 8736-2014 6. Уплотненный грунт (К.упл.0.98)	50 70 250 250	Покрытие проездов
AT-1		1. Брусчатка 2. Цементно-песчаная смесь 3. Бетон В15 ГОСТ 26633-91, арм. сеткой металл. ячейкой (150x150) Вр-1 4. Щебень М 600, фр. 20-40, ГОСТ 8267-93* 5. Геотекстиль термоскрепленный 150 г/кв.м 6. Песок средний Кф=2 м/сут. ГОСТ 8736-2014 7. Уплотненный грунт (К.упл.0.98)	80 50 140 100 200	Тротуары с возможностью проезда пожарной техники
T-1		1. Тротуарная плитка 2. Цементно-песчаная смесь 3. Бетон В15 ГОСТ 26633-91, арм. сеткой металл. ячейкой (150x150) Вр-1 4. Технологический слой - ПЭ пленка 5. Песок средний Кф=2 м/сут. ГОСТ 8736-2014 6. Геотекстиль термоскрепленный 150 г/кв.м 7. Уплотненный грунт (К.упл.0.98)	60 40 100 200	Тротуары
T-1C		1. Тротуарная плитка 2. Цементно-песчаная смесь 3. Конструкции покрытий кровли стилобата ,см. раздел АР	60 40	Тротуары на стилобате
T-2		1. ДПК доска 2. Лаги 40x65, шаг 100x100 3. Бетон В15 ГОСТ 26633-91, арм. сеткой металл. ячейкой (150x150) Вр-1 4. Технологический слой - ПЭ пленка 5. Песок средний Кф=2 м/сут. ГОСТ 8736-93 6. Уплотненный грунт (К.упл.0.98)	25 40 100 150	Тротуары и площадки
T-2C		1. ДПК доска 2. Лаги 40x65, шаг 100x100 3. Конструкции покрытий кровли стилобата ,см. раздел АР	25 40 100	Тротуары и площадки на стилобате (заполнение песком до верха конструкции покрытий кровли стилобата)

## КОНСТРУКЦИИ ДОРОЖНЫХ ОДЕЖД

21

Обозначение	Конструкция	Материал слоя	Толщина, мм	Примечание
T-4C		1. Резиновая крошка, окрашенная 2. Мягкий слой (подушка) 3. Бетон В15 ГОСТ 26633-91, арм. сеткой металл. ячейкой (150x150) Вр-1 4. Технологический слой - ПЭ пленка 5. Щебень М 600, фр. 20-40, ГОСТ 8267-93* 6. Конструкции покрытий кровли стилобата ,см. раздел АР	10 20 100 100	Детские площадки на (заполнение песком до верха конструкции покрытий кровли стилобата)
T-5		1. Пошаговая дорожка: - плиты бет. шир. 300 мм - заполнение между плитами - плодородный слой почвы с семенами газона 2. Песок средний Кф=2 м/сут. 3. Конструкции покрытий кровли стилобата ,см. раздел АР	40 100	Пошаговые дорожки (заполнение песком до верха конструкции покрытий кровли стилобата)
T-6		1. Плитняк (укладка на расст. 2-10 см, заполнение пространства субстратом из плодородного грунта и песка с семенами газона 2. Песок средний Кф=2 м/сут. 3. Конструкции покрытий кровли стилобата ,см. раздел АР	40 460	Тропинки (заполнение песком до верха конструкции покрытий кровли стилобата)
T-7		1. Гравий окатанной формы фр 2-8, цвет - белый, серый 2. Геотекстиль 150г/кв.м 3. Песок средний Кф=2 м/сут. 4. Конструкции покрытий кровли стилобата ,см. раздел АР	300 100	Покрытие дорожки возле искусственного водоема
T-8		1. Плодородный слой почвы с семенами газона 2. Щебень М 600, фр. 20-40, ГОСТ 8267-93* 3. Уплотненный грунт (К.упл.0.98)	300 100	Озеленение с возможностью проезда пожарной техники

						ПИР-374-2023-ПЗУ				
						Жилой комплекс в Вахитовском районе г. Казани по ул.Островского на земельном участке с кадастровым номером 16:50:011404:374				
Изм	Кол. уч	Лист	Недок	Подпись	Дата					
Нач. АПМ	Агапов					Схема планировочной организации земельного участка		Стадия	Лист	Листов
ГИП	Шведов							П	8	
Разработал	Барышев									
						Конструкции дорожных одежд		ООО "ГЛОБАЛ КЛИМАТ"		
Норм.контр.	Яппарова									