

ГРАДОСТРОИТЕЛЬНЫЙ ПЛАН ЗЕМЕЛЬНОГО УЧАСТКА №

Р Ф - 5 2 - 2 - 0 1 - 0 - 0 0 - 2 0 2 1 - А 0 6 7

Арх. номер 10-01-1419/21

Градостроительный план земельного участка подготовлен на основании заявления

Общества с ограниченной ответственностью "Специализированный застройщик "Андор""
от 26.01.2021 №Вх-406-24274/21

(реквизиты заявления правообладателя земельного участка, иного лица в случае, предусмотренном частью 1.1 статьи 57.3 Градостроительного кодекса Российской Федерации, с указанием Ф.И.О. заявителя - физического лица, либо реквизиты заявления и наименование заявителя - юридического лица о выдаче градостроительного плана земельного участка)

Местонахождение земельного участка

Нижегородская область

(субъект Российской Федерации)

городской округ город Нижний Новгород

(муниципальный район или городской округ)

ул. Буревестника, земельный участок 1Н

(поселение)

Описание границ земельного участка (образуемого земельного участка):

Обозначение (номер) характерной точки	Перечень координат характерных точек в системе координат, используемой для ведения Единого государственного реестра недвижимости	
	X	Y
1	531309.10	2208855.50
2	531306.47	2208855.65
3	531307.97	2208860.04
4	531297.60	2208902.47
5	531289.09	2208936.83
6	531285.52	2208936.00
7	531271.91	2208932.79
8	531237.41	2208924.66
9	531223.72	2208921.43
10	531222.65	2208918.07
11	531231.28	2208879.59
12	531236.75	2208855.23

13	531257.65	2208860.21
14	531259.55	2208860.67
15	531266.05	2208862.21
16	531269.92	2208845.84
17	531275.64	2208847.25
18	531285.89	2208849.77
19	531295.29	2208852.10

Кадастровый номер земельного участка (при наличии) или в случае, предусмотренном частью 1.1 статьи 57.3 Градостроительного кодекса Российской Федерации, условный номер образуемого земельного участка на основании утвержденных проекта межевания территории и (или) схемы расположения земельного участка или земельных участков на кадастровом плане территории: 52:18:000000:15243.

Площадь земельного участка: 5353 кв. м.

Информация о расположенных в границах земельного участка объектах капитального строительства: В границах земельного участка расположены объекты капитального строительства. Количество объектов «4» единицы. Описание объекта капитального строительства приводится в подразделе 3.1. «Объекты капитального строительства» раздела 3.

Информация о границах зоны планируемого размещения объекта капитального строительства в соответствии с утвержденным проектом планировки территории (при наличии): отсутствует.

Обозначение (номер) характерной точки	Перечень координат характерных точек в системе координат, используемой для ведения Единого государственного реестра недвижимости	
	X	Y
-	-	-

Реквизиты проекта планировки территории и (или) проекта межевания территории в случае, если земельный участок расположен в границах территории, в отношении которой утверждены проект планировки территории и (или) проект межевания территории:

Проект межевания территории в границах улиц Коминтерна, 50 лет Победы, Просвещенская, Березовская в Московском районе города Нижнего Новгорода, утвержденный постановлением администрации города Нижнего Новгорода от 11.02.2009 №372.

Проект планировки и межевания территории в границах улиц Страж Революции, Гвардейцев, 50-летия Победы, Евгения Никонова в Московском районе города Нижнего Новгорода, утвержденный распоряжением Правительства Нижегородской области от 07.08.2015 №1476-р

(с изменениями от 19.08.2019 №07-02-03/73) (далее – утвержденная документация по планировке территории).

(указывается в случае, если земельный участок расположен в границах территории, в отношении которой утверждены проект планировки территории и (или) проект межевания территории)

Градостроительный план подготовлен: Государственным бюджетным учреждением Нижегородской области «Институт развития агломерации Нижегородской области»

Директор



(подпись)

/Генин М.И./

(расшифровка подписи)

М.П.

Дата выдачи 15.02.2021

2. Информация о градостроительном регламенте либо требованиях к назначению, параметрам и размещению объекта капитального строительства на земельном участке, на который действие градостроительного регламента не распространяется или для которого градостроительный регламент не устанавливается:

Земельный участок частично расположен в территориальной зоне ТЖсм (зона смешанной многоквартирной и общественной застройки). Установлен градостроительный регламент.

2.1. Реквизиты акта органа государственной власти субъекта Российской Федерации, органа местного самоуправления, содержащего градостроительный регламент либо реквизиты акта федерального органа государственной власти, органа государственной власти субъекта Российской Федерации, органа местного самоуправления, иной организации, определяющего в соответствии с федеральными законами порядок использования земельного участка, на который действие градостроительного регламента не распространяется или для которого градостроительный регламент не устанавливается:

Генеральный план г. Нижнего Новгорода утверждён постановлением городской Думы г. Нижнего Новгорода от 17.03.2010 №22 (с изменениями).

Правила землепользования и застройки г. Нижнего Новгорода утверждены приказом департамента градостроительной деятельности и развития агломераций Нижегородской области от 30.03.2018 №07-01-06/22 (с изменениями).

2.2. Информация о видах разрешенного использования земельного участка:

Земельный участок с кадастровым номером 52:18:0000000:15243 входит в границы территории, на которую разработана и утверждена в установленном законом порядке документация по планировке территории, в соответствии с которой земельный участок предусмотрен под строительство многоквартирного жилого дома (№14 по генплану).

Территориальная зона ТЖсм

ТЖсм - зона смешанной многоквартирной и общественной застройки выделена для обеспечения правовых условий сохранения и формирования кварталов, состоящих из жилых домов высотной застройки, среднеэтажных жилых домов квартирного типа и общественных зданий.

Размещение объектов обслуживания населения возможно только на земельных участках или в зданиях, размещаемых по красным линиям улиц, с интенсивным движением транспорта (за исключением внутриквартальных проездов). Доля объектов обслуживания жилой застройки не должна превышать 40% от общей площади надземных этажей объектов квартала. В случае если территория квартала состоит из нескольких территориальных зон доля объектов обслуживания жилой застройки не должна превышать 40% от общей площади надземных этажей объектов, расположенных в данной территориальной зоне с учетом границ квартала.

Формирование данной территориальной зоны предполагает установление границ земельных участков многоквартирных жилых домов с размещением на придомовых территориях площадок для отдыха, детских и спортивных площадок.

Основные виды разрешенного использования территориальной зоны ТЖСм:

Виды разрешенного использования земельных участков (наименование, код)	Виды разрешенного использования земельных участков (описание)	Виды разрешенного использования объектов капитального строительства (наименование объектов капитального строительства)	Вспомогательные виды разрешенного использования
1	2	3	4
<p>Многоэтажная жилая застройка (высотная застройка) 2.6</p>	<p>Размещение жилых домов, предназначенных для разделения на квартиры, каждая из которых пригодна для постоянного проживания (жилые дома высотой девять и выше этажей, включая подземные, разделенных на двадцать и более квартир); благоустройство и озеленение придомовых территорий; обустройство спортивных и детских площадок, хозяйственных площадок; размещение подземных гаражей и наземных автостоянок, размещение объектов обслуживания жилой застройки во встроенных, пристроенных и встроенно-пристроенных помещениях многоквартирного дома в отдельных помещениях дома, если площадь таких помещений в многоквартирном доме не составляет более 15% от общей площади дома</p>	<p>Многоквартирный дом; многоквартирный дом со встроенными, пристроенными и встроенно-пристроенными помещениями общественного назначения, встроенно-пристроенными и подземными стоянками автомобилей</p>	<p>Площадки: детские, спортивные, хозяйственные, для отдыха; подземные стоянки; инженерные сооружения коммунального обслуживания; сооружения инженерной защиты; гостевые плоскостные открытые стоянки автомобилей</p>
<p>Коммунальное обслуживание 3.1</p>	<p>Размещение объектов капитального строительства в целях обеспечения физических и юридических лиц коммунальными услугами</p>	<p>Объекты и сети водоснабжения, водоотведения, теплоснабжения, электроснабжения, газоснабжения, связи, наружного освещения</p>	<p>Хозяйственные постройки; гараж для служебного автотранспорта; сооружения инженерной защиты; плоскостные открытые стоянки автомобилей</p>
<p>Земельные участки (территории) общего пользования 12.0</p>	<p>Размещение объектов улично-дорожной сети, автомобильных дорог и пешеходных тротуаров в границах населенных пунктов, пешеходных переходов, набережных, береговых полос водных объектов общего пользования, скверов, бульваров, площадей, проездов, малых архитектурных форм благоустройства</p>	<p>Автомобильные дороги; разворотные площадки</p>	<p>Площадки: детские, спортивные, для отдыха, для массовых зрелищных мероприятий; инженерные сооружения коммунального обслуживания; остановочные пункты общественного транспорта; диспетчерские пункты; элементы благоустройства</p>

Инженерно-технические объекты, сооружения и коммуникации, обеспечивающие реализацию разрешенного использования в пределах одной или нескольких территориальных

зон (электро-, водо-, газообеспечение, канализация, телефонизация и т.д.), являются всегда разрешенными, при условии соответствия стандартам и правилам, технологическим стандартам, строительным, противопожарным нормам и правилам, технологическим стандартам безопасности, санитарным нормам, что должно подтверждаться при согласовании проектной документации.

2.3. Предельные (минимальные и (или) максимальные) размеры земельного участка и предельные параметры разрешенного строительства, реконструкции объекта капитального строительства, установленные градостроительным регламентом для территориальной зоны, в которой расположен земельный участок:

Предельные (минимальные и (или) максимальные) размеры земельных участков, в том числе их площадь		Минимальные отступы от границ земельного участка в целях определения мест допустимого размещения зданий, строений, сооружений, за пределами которых запрещено строительство зданий, строений, сооружений	Предельное количество этажей и (или) предельная высота зданий, строений, сооружений	Максимальный процент застройки в границах земельного участка, определяемый как отношение суммарной площади земельного участка, которая может быть застроена, ко всей площади земельного участка	Требования к архитектурным решениям объектов капитального строительства, расположенным в границах территории исторического поселения федерального или регионального значения	Иные показатели
Длина, м	Ширина, м					
1	2	3	4	5	6	7
						8
Основные виды разрешенного использования территориальной зоны ТЖсм						
Многоэтажная жилая застройка (высотная застройка) - 2.6						
*	*	минимальная-3500 максимальная-*	Минимальные отступы от границ земельного участка - 4 м; Минимальный отступ от красной линии до объекта капитального строительства 5 м	количество-30, высота-**	40%; 60% в условиях реконструкции	-
Коммунальное обслуживание – 3.1						
*	*	*	Минимальные отступы от границ земельного участка - **	количество-**, высота-**	80%	-
Земельные участки (территории) общего пользования - 12.0						
*	*	*	Минимальные отступы от границ земельного участка - **	количество-**, высота-**	**	-
<p>В соответствии с утвержденной по планировке территории на земельном участке предусмотрено строительство многоквартирного жилого дома (№14 по генплану), этажность – 17 эт. надземных, 1 эт. подземных, площадь застройки – 980 кв. м.</p>						

Примечание:

* Предельные размеры земельных участков не подлежат установлению.

** Предельные параметры разрешенного строительства, реконструкции объектов капитального строительства не подлежат установлению.

В соответствии с Постановлением Правительства Нижегородской области от 30.11.2015 №767 (с изменениями) установлено требование по согласованию архитектурно-градостроительного решения объекта капитального строительства.

В соответствии с п. 2 ст. 57 Градостроительного кодекса Российской Федерации и СП 126.13330.2017 «Геодезические работы в строительстве» материалы и результаты инженерных изысканий, в том числе исполнительная геодезическая документация подлежат обязательному размещению в государственной информационной системе обеспечения градостроительной деятельности Нижегородской области*.

**На территории Нижегородской агломерации, лицом, уполномоченным на размещение материалов, является Государственной бюджетное учреждение Нижегородской области «Институт развития агломерации Нижегородской области».*

2.4. Требования к назначению, параметрам и размещению объекта капитального строительства на земельном участке, на который действие градостроительного регламента не распространяется или для которого градостроительный регламент не устанавливается (за исключением случая, предусмотренного пунктом 7.1 части 3 статьи 57.3 Градостроительного кодекса Российской Федерации):

Причины отнесения земельного участка к виду земельного участка, на который градостроительного регламента не распространяется или для которого градостроительный регламент не устанавливается	Реквизиты акта, регулирующего использование земельного участка	Требования к использованию земельного участка	Требования к параметрам объекта капитального строительства			Требования к размещению объектов капитального строительства	
			Предельное количество этажей и (или) предельная высота зданий, строений, сооружений	Максимальный процент застройки в границах земельного участка, определяемый как отношение суммарной площади земельного участка, которая может быть застроена, ко всей площади земельного участка	Иные требования к параметрам объекта капитального строительства	Минимальные отступы от границ земельного участка в целях определения мест допустимого размещения зданий, строений, сооружений, за пределами которых запрещено строительство зданий, строений, сооружений	Иные требования к размещению объектов капитального строительства
1	2	3	4	5	6	7	8
-	-	-	-	-	-	-	-

2.5. Предельные параметры разрешенного строительства, реконструкции объекта капитального строительства, установленные положением об особо охраняемых природных территориях, в случае выдачи градостроительного плана земельного участка в отношении земельного участка, расположенного в границах особо охраняемой природной территории:

Причины отнесения земельного участка к виду земельного участка, для которого градостроительный регламент не устанавливается	Реквизиты Положения об особо охраняемой природной территории	Реквизиты утвержденной документации по планировке территории	Зонирование особо охраняемой природной территории (да/нет)					Требования к размещению объектов капитального строительства		
			Функциональная зона	Виды разрешенного использования земельного участка		Требования к параметрам объекта капитального строительства		Требования к размещению объектов капитального строительства		
				Основные виды разрешенного использования	Вспомогательные виды разрешенного использования	Предельное количество этажей и (или) предельная высота зданий, строений, сооружений	Максимальный процент застройки в границах земельного участка, определяемый как отношение суммарной площади земельного участка, которая может быть застроена, ко всей площади земельного участка	Иные требования к параметрам объекта капитального строительства	Иные требования к размещению объектов капитального строительства	
1	2	3	4	5	6	7	8	9	10	11
-	-	-	-	-	-	-	-	-	-	-

3. Информация о расположенных в границах земельного участка объектах капитального строительства и объектах культурного наследия

3.1. Объекты капитального строительства:

№ согласно чертежу градостроительного плана	Назначение объекта капитального строительства	Инвентаризационный или кадастровый номер	Технический характеристики			
			Этажность	Высотность	Площадь общ.	Площадь застройки
1	2	3	4	5	6	7
1	<p>Сооружение (Сооружения коммунального хозяйства, Сооружение коммунального хозяйства- водопровод на дома №8,10,12,14,16,20,22 по ул. 50-летия Победы, на дома 1,3,4,7,11,13,15 по ул. Евгения Никонова, на здание школы №68 по ул. 50-летия Победы, дом №24, на здание школы №115 по ул. Просвещенская, дом №4, на дома 2,4 по ул. Героя Безрукова, на административное здание по ул. 50-летия Победы, дом №18, на дома 9,11 по ул. Менжинского, на здание школы №86 по ул. Е.Никонова, дом №6, на здание по ул. Е. Никонова, дом №21, на дома №5,6,8,9,9А,11,12,12А,14 по ул. Буревестника, на здание школы №178 по ул. Софьи Перовской, дом 2, на дом 12 по ул. Гвардейцев, на дом 14 по ул. Степана Шаумяна, на здание детского сада №212 по ул. Гвардейцев, дом 13, на дома 6,23,27,29 по ул. Страж революции, на здания бойлерной и детской городской больницы №42 по ул. Страж революции, дом №31, на здание оздоровительного комплекса по ул. Страж Революции, дом №33, на здание поликлиники №17 по ул. Страж революции, дом №35)</p>	52:18:0000000:7944	-	-	-	-
2	Сооружение (Сооружение коммунального	52:18:0000000:7852	-	-	-	-

	<p>хозяйства - водопровод на дома №№1,3,4,5,6,7 по ул. 50-летия Победы, на дома №№5,7 по переулку</p> <p>Индустриальный, на здание (Институт бизнеса и политики) по ул. Гвардейцев, дом №4А, на здание ВНС по ул. 50-летия Победы, дом №1А литера А)</p>					
3	<p>Сооружение (Сооружения коммунального хозяйства (сооружения канализации), Сооружение коммунального хозяйства (сооружение канализации) - канализационный коллектор от домов №№1,3,5,7,9, 11,13,15,17,19,21,23,25 по ул. 50-летия Победы, от домов №№10,12,14,16,18,20,22 по ул. 50-летия Победы до ул. Коминтерна, канализационная линия от домов №№1,3 по ул. Евгения Никонова, от домов №№2,4 по ул. Героя Безрукова, от домов №№10,12,14,16,20,22 по ул. 50-летия Победы, от домов №№3,5,6,7,8 по ул. Буревестника, от домов №№9,11,12 по ул. Менжинского, от здания ДКиГ"Победа" по ул. 50-летия победы, дом №18, от здания насосной станции у ДКиГ"Победа" по ул. 50-летия Победы)</p>	52:18:0000000:7854	-	-	-	-
4	<p>Сооружение (иное сооружение (газоснабжение), Сооружение (газопровод), назначение сеть газоснабжения, протяженность: 327 375,28 п.м., инв. № 90562, адрес (местонахождение) Объекта: Нижегородская область, г.Нижний Новгород, Сормовский, Московский, Канавинский районы»</p>	52:18:0000000:10755	-	-	-	-

	Инв. № 23901 (Реконструкция ул.Мунина, ул.Храмова, ул.Танкистов, код стройки 23901-11))					
--	---	--	--	--	--	--

3.2. Объекты, включенные в Единый государственный реестр объектов культурного наследия (памятников истории и культуры) народов Российской Федерации

№ согласно чертежу градостроительного плана	Назначение объекта культурного наследия	Площадь общая	Площадь застройки	Наименование органа государственной власти, принявшего решение о включении выявленного объекта культурного наследия в реестр, реквизиты этого документа	Регистрационный номер в реестре	Дата постановки на учет
1	2	3	4	5	6	7
Информация отсутствует						

4. Информация о расчетных показателях минимально допустимого уровня обеспеченности территории объектами коммунальной, транспортной, социальной инфраструктур и расчетных показателей максимально допустимого уровня территориальной доступности указанных объектов для населения в случае, если земельный участок расположен в границах территории, в отношении которой предусматривается осуществление деятельности по комплексному и устойчивому развитию территории:

Информация о расчетных показателях минимально допустимого уровня обеспеченности территории									
Объекты коммунальной инфраструктуры			Объекты транспортной инфраструктуры			Объекты социальной инфраструктуры			
Наименование вида объекта	Единица измерения	Расчетный показатель	Наименование вида объекта	Единица измерения	Расчетный показатель	Наименование вида объекта	Единица измерения	Расчетный показатель	Расчетный показатель
1	2	3	4	5	6	7	8	9	
Водоснабжение	м3/час	на 1 квартиру-0,68/ на 1 работающего - 0,004	В соответствии со ст.37 Правил землепользования и застройки г. Нижнего Новгорода			Детские образовательные учреждения	мест (на 1000 человек)	35	
Канализация	м3/час	на 1 квартиру-0,68/ на 1 работающего - 0,004				Общеобразовательные учреждения	уч.мест (на 1000 человек)	100	
Теплоснабжение	Гкал/час	на 5000кв.м-1,0/ на 5000кв.м-1,0				Поликлиники	посещение в смену (на 1000 человек)	1,845	
Электроснабжение	кВт	на 1 квартиру-1,5/на 1кв.м-0,054							
Газоснабжение	м3/час	на 1 квартиру-1,25/на 1000 кв.м - 10							
Радиофикация	количество радиоточек	на 1 квартиру-1/на 20 кв.м-1							
Телефония	количество номеров	на 1 квартиру-1/на 20 кв.м-1							

Информация о расчетных показателях максимально допустимого уровня территориальной доступности								
Наименование вида объекта	Единица измерения	Расчетный показатель	Наименование вида объекта	Единица измерения	Расчетный показатель	Наименование вида объекта	Единица измерения	Расчетный показатель
1	2	3	4	5	6	7	8	9
Не нормируется			В соответствии со ст.37 Правил землепользования и застройки г. Нижнего Новгорода			Детские образовательные учреждения	м	300
						Общеобразовательные учреждения	м	500
						Поликлиники	м	1000

5. Информация об ограничениях использования земельного участка, в том числе если земельный участок полностью или частично расположен в границах зон с особыми условиями использования территорий

Наименование ограничения (обременения)	Реквизиты акта, установившего соответствующие ограничения (обременения)	Земельный участок расположен в границах зоны с особыми условиями использования территории	Площадь, покрываемая зоной с особыми условиями использования территории, кв.м	Иная информация
Ограничения по использованию земельного участка, подлежащего хозяйственному освоению (проведение историко-культурной экспертизы)	Ст. 28, 30, п. 3 ст. 31, п. 2 ст. 32, ст. 36, ст. 45.1 Федерального закона от 25.06.2002 №73-ФЗ «Об объектах культурного наследия (памятниках истории и культуры) народов Российской Федерации»	полностью	5353	-
Охранная зона инженерных коммуникаций (номер в ЕГРН - 52.18.2.1243)	Постановление Правительства РФ от 20.11.2000 №878 (ред. от 17.05.2016) "Об утверждении Правил охраны газораспределительных сетей"	частично	169	Использование земельного участка в соответствии с Постановлением Правительства РФ от 20.11.2000 №878 (ред. от 17.05.2016) "Об утверждении Правил охраны газораспределительных сетей"
Зона санитарной охраны водозаборов (3 пояс), (подающих воду из поверхностного источника питьевого и хозяйственно-бытового водоснабжения - Чебоксарское водохранилище: р.Ока, р.Волга)	"Водный кодекс Российской Федерации" от 03.06.2006 N 74-ФЗ (ред. от 14.06.2020); Генеральный план города Нижнего Новгорода, утвержденный постановлением городской думы от 17.03.2010 №22 (схема №14 "Схема комплексной оценки состояния окружающей среды (прогноз) с границами зон с особыми условиями использования территорий")	полностью	5353	В зонах санитарной охраны источников питьевого водоснабжения осуществление деятельности и отведение территории для жилищного строительства, строительства промышленных объектов и объектов сельскохозяйственного назначения запрещаются или ограничиваются в случаях и в порядке, которые установлены санитарными правилами и нормами в соответствии с законодательством о санитарно-эпидемиологическом благополучии населения в соответствии с СанПиН 2.1.4.1110-02 «Зоны санитарной охраны источников водоснабжения и водопроводов хозяйственно-питьевого водоснабжения».
Санитарный разрыв вдоль стандартных маршрутов взлета и посадки воздушных судов (ОАО "Международный аэропорт Нижний Новгород") зона "А" (проектная)	Санитарно-эпидемиологические заключения Управления Федеральной службы по надзору в сфере защиты прав потребителей и благополучия человека по Нижегородской области от 05.09.2013 №52.НЦ.04.000.Т.001034.09.13	полностью	5353	«Рекомендации по установлению зон ограничения жилой застройки в окрестностях аэропортов гражданской авиации из условий авиационного шума: Нормы допустимого шума содержатся в «СП 51.13330.2011. Свод правил. Защита от шума. Актуализированная редакция СНиП 23.03-2003»

<p>Санитарный разрыв вдоль стандартных маршрутов взлета и посадки воздушных судов (ОАО "НАЗ "Сокол") зона "А"</p>	<p>Санитарно-эпидемиологические Управления Федеральной службы по надзору в сфере защиты прав потребителей и благополучия человека по Нижегородской области от 05.09.2013 №52.НЦ.04.000.Т.001034.09.13; от 20.03.2014 №52.НЦ.04.000.Т.000203.03.14</p>	<p>полностью</p>	<p>5353</p>	<p>«Рекомендации по установлению зон ограничения жилой застройки в окрестностях аэропортов гражданской авиации из условий авиационного шума: Нормы допустимого шума содержатся в «СП 51.13330.2011. Свод правил. Защита от шума. Актуализированная редакция СНиП 23-03-2003»</p>
---	---	------------------	-------------	--

6. Информация о границах зон с особыми условиями использования территорий, если земельный участок полностью или частично расположен в границах таких зон:

Наименование зоны с особыми условиями использования территории с указанием объекта, в отношении которого установлена такая зона	Перечень координат характерных точек в системе координат, используемой для ведения Единого государственного реестра недвижимости		
	Обозначение (номер) характерной точки	X	Y
1	2	3	4
Охранная зона инженерных коммуникаций (номер в ЕГРН - 52.18.2.1243)	1	531241.48	2208925.62
	2	531237.41	2208924.66
	3	531236.92	2208924.55
	4	531235.86	2208921.26
	5	531230.65	2208903.07
	6	531227.94	2208894.46
	7	531229.69	2208886.69
	8	531232.95	2208897.06
	9	531238.93	2208895.18
	10	531240.12	2208899.00
	11	531234.15	2208900.88
	12	531234.48	2208901.92
	13	531239.69	2208920.09

7. Информация о границах публичных сервитутов: отсутствует.

Обозначение (номер) характерной точки	Перечень координат характерных точек в системе координат, используемой для ведения Единого государственного реестра недвижимости	
	X	Y
Информация отсутствует	-	-

8. Номер и (или) наименование элемента планировочной структуры, в границах которого расположен земельный участок: в границах улиц Страж Революции, ул.Буревестника, ул. 50-летия Победы.

9. Информация о технических условиях подключения (технологического присоединения) объектов капитального строительства к сетям инженерно-технического обеспечения, определенных с учетом программ комплексного развития систем коммунальной инфраструктуры поселения, городского округа

Наименование организации	Реквизиты документа	Вид ресурса	Информация о максимальной нагрузке	Сроки подключения	Срок действия	Примечание
ООО «Специализированный застройщик "Андор"»	Заявление о выдаче ГПЗУ №Вх-406-24274/21 от 26.01.2021	Водоснабжение	-	-	-	(п. расчетные нагрузки) самостоятельный сбор технических условий
ООО «Специализированный застройщик "Андор"»	Заявление о выдаче ГПЗУ №Вх-406-24274/21 от 26.01.2021	Водоотведение	-	-	-	(п. расчетные нагрузки) самостоятельный сбор технических условий

10. Реквизиты нормативных правовых актов субъекта Российской Федерации, муниципальных правовых актов, устанавливающих требования к благоустройству территории:

1. Закон Нижегородской области от 05.03.2009 №21-З «О безбарьерной среде для маломобильных граждан на территории Нижегородской области».

2. Закон Нижегородской области от 07.09.2007 №110-З (с изменениями) «Об охране озелененных территорий Нижегородской области».

3. Местные нормативы градостроительного проектирования городского округа города Нижнего Новгорода, утвержденные решением городской думы города Нижнего Новгорода от 19.09.2018 №188.

4. Постановление Правительства Нижегородской области от 21.06.2016 №376 (с изменениями) «Об утверждении Правил проведения компенсационного озеленения и определения компенсационной стоимости зеленых насаждений в Нижегородской области и Методики расчета компенсационной стоимости при уничтожении (вырубке, сносе) и (или) повреждении зеленых насаждений и компенсационного озеленения».

5. Постановление администрации г. Н. Новгорода от 02.12.2016 №4089 (с изменениями) «Об определении уполномоченных органов по решению вопросов проведения компенсационного озеленения, вырубки (сноса) зеленых насаждений на территории города Нижнего Новгорода».

6. Решение городской Думы города Нижнего Новгорода от 26.12.2018 №272 «Правила благоустройства территории муниципального образования город Нижний Новгород».

7. Постановление Правительства Нижегородской области от 30.11.2015 №767 «Об утверждении Положения о рассмотрении архитектурно-градостроительного решения объекта капитального строительства и выдаче свидетельства о согласовании архитектурно-градостроительного решения объекта капитального строительства на территории Нижегородской области».

11. Информация о красных линиях:

Обозначение (номер) характерной точки	Перечень координат характерных точек в системе координат, используемой для ведения Единого государственного реестра недвижимости	
	X	Y
1	531331.97	2209001.21
2	531200.51	2208969.51

ПРИЛОЖЕНИЕ

36101

Сохранить

Закреть

Комментарий для заявителя

Требуются оригиналы

Неполный комплект документов из МФЦ

Регистрационные данные

Состояние * Новое
 Регистрационный номер - нет значения -
 Ведомство-получатель Министерство градостроительной деятельности и развития агломераций Нижегородской области
 Ответственный -----
 Дата подачи документов 22.01.2021 10:10:41
 Логин 04017227505
 Срок окончания обработки
 Личное дело - нет значения -

Заявление Обязательные документы Дополнительные документы Резолюция История Сообщения заявителю Системные

Заявитель (физическое лицо, индивидуальный предприниматель)

Ф.И.О. - нет значения -
 Дата рождения - нет значения -
 Удостоверение личности - нет значения -
 Серия - нет значения -
 № - нет значения -
 Выдан - нет значения -
 ИНН - нет значения -
 Адрес регистрации местожительства - нет значения -
 Телефон - нет значения -
 e-mail - нет значения -

Заявитель (юридическое лицо)

Наименование полностью Общество с ограниченной ответственностью «Специализированный Застройщик «Андор»
 в лице (Ф.И.О., должность) директора Белова Петра Геннадьевича
 ИНН/ОГРН 5257145631/1145257003022
 Адрес местонахождения 603093, РОССИЯ, Нижегородская, г Нижний Новгород, ул Яблонева, д. 28, стр. лит. П, кв. ком. 102/4
 Телефон (831) 438-03-41
 e-mail volkova@andornn.ru

Представитель заявителя (при наличии)

Ф.И.О.
 Удостоверение личности
 Серия
 №
 Выдан
 Адрес регистрации местожительства
 Телефон
 e-mail
 Документ, подтверждающий полномочия представителя (доверенность, приказ, устав,

Прошу выдать градостроительный план земельного участка

с кадастровым с номером: 52:18:0000000:15243
 с разрешенным видом использования Многоэтажная жилая застройка (высотная застройка)
 603157, Нижегородская область, г Нижний Новгород, ул Буревестника, Российская Федерация, Нижегородская область, городской округ город Нижний Новгород, г Нижний Новгород, ул Буревестника, земельный участок 1Н
 расположенного по адресу: | (указывается полный адрес земельного участка или адресные ориентиры)
 находящегося на праве собственности, в Собственность 52:18:0000000:15243-52/157/2021-5 от 14.01.2021
 аренде или в ином пользовании | (нужное указать, вписать №, дату правоустанавливающих документов на земельный участок)
 заявителя и иных лиц

Для целей использования земельного участка:

проектирование
 строительство
 реконструкция
 объекта капитального строительства Многоквартирный жилой дом
 Сведения об объектах капитального строительства и иных строениях, сооружениях (в т.ч. временных, некапитальных), расположенных в границах земельного участка:

№ п/п	Назначение объекта	Кадастровый (инвентаризационный) номер объекта (помещения)	Почтовый адрес	Сведения о зарегистрированных правах на объект
-------	--------------------	--	----------------	--

Дополнительные сведения об утвержденной документации по планировке территории, в границах которой находится участок (при наличии):
 Приказ департамента градостроительной деятельности и развития агломераций Нижегородской области №07-02-03/73 от 19 августа 2019 г. Об утверждении документации по внесению изменений в проектной деятельности и развития агломераций Нижегородской области

вх №

от

самостоятельный сбор технических условий

- при реконструкции зданий (сооружений), увеличении используемых площадей, при существующем подключении объекта к инженерной инфраструктуре указываются данные на необходимое дополнительное инженерное обеспечение; - при наличии полученных действующих технических условий представляются копии этих документов; - при отсутствии необходимости подключения к отдельным видам ресурсов, указать «не требуется»; - при наличии собственных ресурсов, указать «от собственных сетей»; - при самостоятельном получении технических условий, указать «самостоятельный сбор технических условий».

Расчетные нагрузки (необходимые для сбора ТУ):

Водоснабжение

Водоснабжение: - нет значения -
 Хоз.-быт. нужды - нет значения -
 | куб. м/ч
 Производ. нужды - нет значения -
 | куб. м/ч
 Горячее водоснабжение - нет значения -
 | куб. м/ч (при индивидуальном источнике теплоснабжения)

Водоотведение

Стоки - нет значения -
 | куб. м/ч

Теплоснабжение

Теплоснабжение: - нет значения -
 - нет значения -
 Расход тепла | Гкал/ч
 в т.ч. на отопление - нет значения -
 | Гкал/ч
 на вентиляцию - нет значения -
 | Гкал/ч
 на гор. водоснабжение - нет значения -
 | Гкал/ч
 Источник теплоснабжения - нет значения -
 | (индивидуальная котельная или центральное теплоснабжение)

Пожаротушение

Пожаротушение: - нет значения -
 | л/с
 в т.ч.: внутреннее - нет значения -
 | л/с
 наружное - нет значения -
 | л/с
 автоматическое - нет значения -
 | л/с

Планируемый срок ввода объекта в эксплуатацию - нет значения -
 | год

Ответственность за достоверность представленных сведений и документов несет заявитель

Заявитель проинформирован и выражает согласие на приостановление государственной услуги в случае, если на земельный участок, указанный в настоящем заявлении, ранее выдан ГПЗУ, утвержденный до 30 июня 2017 года, срок использования информации которого предусмотрен постановлением Правительства Нижегородской области от 23.06.2017 №2452, при этом срок действия ГПЗУ не истек.

Результат предоставления государственной услуги прошу вручить

лично
 направить по указанному адресу, по почте
 на электронный адрес

Приложение 1 к заявлению

Опись прилагаемых документов

№	Наименование документов	Количество листов

№	Наименование документов	Количество листов
1	Выписка из Единого государственного реестра недвижимости 52:18:000000:15243	3
2	Доверенность №2 от 19.01.2021	1
3	Согласие на обработку персональных данных	1
4	Копия паспорта	1

Выписка из Единого государственного реестра недвижимости об объекте недвижимости

Сведения о характеристиках объекта недвижимости

На основании запроса от 28.01.2021 г., поступившего на рассмотрение 29.01.2021 г., сообщаем, что согласно записям Единого государственного реестра недвижимости:

Земельный участок		
(вид объекта недвижимости)		
Лист № <u> 1 </u> Раздела <u> 1 </u>	Всего листов раздела <u> 1 </u> : <u> </u>	Всего листов выписки: <u> </u>
29.01.2021 № 99/2021/372739235		
Кадастровый номер:		52:18:0000000:15243

Номер кадастрового квартала:	52:18:0000000
Дата присвоения кадастрового номера:	12.11.2020
Ранее присвоенный государственный учетный номер:	данные отсутствуют
Адрес:	603157 Нижегородская область, г Нижний Новгород, ул Буревестника, Российская Федерация, Нижегородская область, городской округ город Нижний Новгород, г Нижний Новгород, ул Буревестника, земельный участок 1Н
Площадь:	5353 +/- 25.61 кв. м
Кадастровая стоимость, руб.:	8167446.81
Кадастровые номера расположенных в пределах земельного участка объектов недвижимости:	52:18:0000000:7944, 52:18:0000000:7852, 52:18:0000000:7854, 52:18:0000000:10755
Кадастровые номера объектов недвижимости, из которых образован объект недвижимости:	52:18:0020023:402, 52:18:0020023:434, 52:18:0020023:437, 52:18:0020023:445, 52:18:0020023:443, 52:18:0000000:14914
Кадастровые номера образованных объектов недвижимости:	данные отсутствуют
Сведения о включении объекта недвижимости в состав предприятия как имущественного комплекса:	

Государственный регистратор	ФГИС ЕГРН
полное наименование должности	подпись
	инициалы, фамилия

М.П.

Выписка из Единого государственного реестра недвижимости об объекте недвижимости
Сведения о характеристиках объекта недвижимости

Земельный участок		
(вид объекта недвижимости)		
Лист № <u> </u> Раздела <u> </u>	Всего листов раздела <u> </u> : <u> </u>	Всего листов выписки: <u> </u>
29.01.2021 № 99/2021/372739235		
Кадастровый номер:		52:18:0000000:15243
Категория земель:	Земли населённых пунктов	
Виды разрешенного использования:	многоэтажная жилая застройка (высотная застройка)	
Сведения о кадастровом инженере:	Варюхин Олег Михайлович №52-10-3	
Сведения о лесах, водных объектах и об иных природных объектах, расположенных в пределах земельного участка:	данные отсутствуют	
Сведения о том, что земельный участок полностью или частично расположен в границах зоны с особыми условиями использования территории или территории объекта культурного наследия	данные отсутствуют	
Сведения о том, что земельный участок расположен в границах особой экономической зоны, территории опережающего социально-экономического развития, зоны территориального развития в Российской Федерации, итерной зоны:	данные отсутствуют	
Сведения о том, что земельный участок расположен в границах особо охраняемой природной территории, охотничьих угодий, лесничеств, лесопарков:	данные отсутствуют	
Сведения о результатах проведения государственного земельного надзора:	данные отсутствуют	
Сведения о расположении земельного участка в границах территорий, в отношении которой утвержден проект межевания территории:	данные отсутствуют	
Государственный регистратор	ФГИС ЕГРН	
полное наименование должности	подпись	инициалы, фамилия
	М.П.	

Выписка из Единого государственного реестра недвижимости об объекте недвижимости
Сведения о характеристиках объекта недвижимости

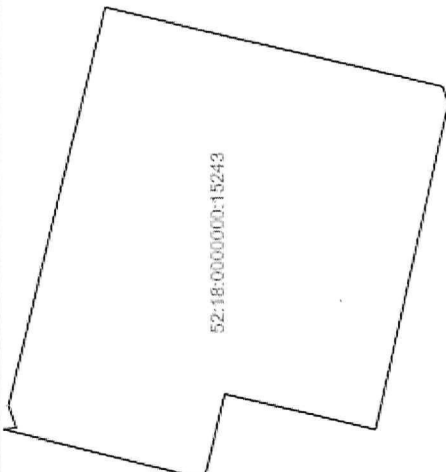
Земельный участок		(вид объекта недвижимости)	
Лист № ____	Раздела 1	Всего листов раздела 1: ____	Всего листов выписки: ____
29.01.2021 № 99/2021/372739235		52:18:0000000:15243	
Кадастровый номер:			
Условный номер земельного участка:	данные отсутствуют		
Сведения о принятии акта и (или) заключения договора, предусматривающих предоставление в соответствии с земельным законодательством исполнительным органом государственной власти или органом местного самоуправления находящегося в государственной или муниципальной собственности земельного участка для строительства наемного дома социального использования или наемного дома коммерческого использования:	данные отсутствуют		
Сведения о том, что земельный участок или земельные участки образованы на основании решения об изъятии земельного участка и (или) расположенного на нем объекта недвижимости для государственных или муниципальных нужд:	данные отсутствуют		
Сведения о том, что земельный участок образован из земель или земельного участка, государственная собственность на которые не разграничена:	данные отсутствуют		
Сведения о наличии земельного спора о местоположении границ земельных участков:	данные отсутствуют		
Статус записи об объекте недвижимости:	Сведения об объекте недвижимости имеют статус "актуальные"		
Особые отметки:	Для данного земельного участка обеспечен доступ посредством земельного участка (земельных участков) с кадастровым номером (кадастровыми номерами) 52:18:0000000:15241. Сведения необходимые для заполнения раздела 3.1 отсутствуют.		
Получатель выписки:	ДЕПАРТАМЕНТ ГРАДОСТРОИТЕЛЬНОЙ ДЕЯТЕЛЬНОСТИ И РАЗВИТИЯ АГЛЮМЕРАЦИЙ НИЖЕГОРОДСКОЙ ОБЛАСТИ		
Государственный регистратор	ФГИС ЕГРН		
полное наименование должности	подпись		инициалы, фамилия
М.П.			

Выписка из Единого государственного реестра недвижимости об объекте недвижимости
Сведения о зарегистрированных правах

Земельный участок		(вид объекта недвижимости)	
Лист № <u> </u> Раздела <u> </u>	Всего листов раздела <u> </u>	Всего разделов: <u> </u>	Всего листов выписки: <u> </u>
29.01.2021 № 99/2021/372739235			
Кадастровый номер:		52:18:0000000:15243	
1. Правообладатель (правообладатели):	1.1. город Нижний Новгород		
2. Вид, номер и дата государственной регистрации права:	2.1. Собственность, № 52:18:0000000:15243-52/144/2020-1 от 12.11.2020		
3. Ограничение прав и обременение объекта недвижимости:	не зарегистрировано		
4. Договоры участия в долевом строительстве:	не зарегистрировано		
5. Заявленные в судебном порядке права требования:	данные отсутствуют		
6. Сведения о возращении в отношении зарегистрированного права:	данные отсутствуют		
7. Сведения о наличии решения об изъятии объекта недвижимости для государственных и муниципальных нужд:	данные отсутствуют		
8. Сведения о невозможности государственной регистрации без личного участия правообладателя или его законного представителя:			
9. Правопритязания и сведения о наличии поступивших, но не рассмотренных заявлений о проведении государственной регистрации права (перехода, прекращения права), ограничения права или обременения объекта недвижимости, сделки в отношении объекта недвижимости:	--		
10. Сведения об осуществлении государственной регистрации сделки, права, ограничения права без необходимого в силу закона согласия третьего лица, органа:	данные отсутствуют		
11. Сведения о невозможности государственной регистрации перехода, прекращения, ограничения права на земельный участок из земель сельскохозяйственного назначения:			
Государственный регистратор		ФГИС ЕГРН	
полное наименование должности		инициалы, фамилия	
		подпись	
		М.П.	

Выписка из Единого государственного реестра недвижимости об объекте недвижимости
Описание местоположения земельного участка

Земельный участок		(вид объекта недвижимости)	
Лист № <u> </u> Раздела <u> 3 </u>	Всего листов раздела <u> 3 </u> :	Всего разделов: <u> </u>	Всего листов выписки: <u> </u>
29.01.2021 № 99/2021/372739235			
Кадастровый номер:		52:18:0000000:15243	

План (чертеж, схема) земельного участка	
	
Масштаб 1: данные отсутствуют	Условные обозначения:

Государственный регистратор	ФГИС ЕГРН
полное наименование должности	подпись
	инициалы, фамилия

М.П.

Выписка из Единого государственного реестра недвижимости об объекте недвижимости
Описание местоположения земельного участка

Земельный участок			
(вид объекта недвижимости)			
Лист № <u>3.2</u> Раздела <u>3.2</u>	Всего листов раздела <u>3.2</u> : _____	Всего разделов: _____	Всего листов выписки: _____
29.01.2021 № 99/2021/372739235			
Кадастровый номер:			52:18:000000:15243

Сведения о характерных точках границы земельного участка			
Система координат: ГСК 52			
Зона № _____			
Номер точки	Координаты		Средняя квадратическая погрешность определения координат характерных точек границ земельного участка, м
	X	Y	
1	2	3	5
1	531309.1	2208855.5	данные отсутствуют
2	531306.47	2208855.65	данные отсутствуют
3	531307.97	2208860.04	данные отсутствуют
4	531297.6	2208902.47	данные отсутствуют
5	531289.09	2208936.83	данные отсутствуют
6	531285.52	2208936	данные отсутствуют
7	531271.91	2208932.79	данные отсутствуют
8	531237.41	2208924.66	данные отсутствуют
9	531223.72	2208921.43	данные отсутствуют
10	531222.65	2208918.07	данные отсутствуют
11	531231.28	2208879.59	данные отсутствуют
12	531236.75	2208855.23	данные отсутствуют
13	531257.65	2208860.21	данные отсутствуют
14	531259.55	2208860.67	данные отсутствуют
15	531266.05	2208862.21	данные отсутствуют

Государственный регистратор	ФГИС ЕГРН
полное наименование должности	подпись
	инициалы, фамилия

М.П.

Выписка из Единого государственного реестра недвижимости об объекте недвижимости
Описание местоположения земельного участка

Земельный участок		(вид объекта недвижимости)	
Лист № <u>3.2</u> Раздела <u>3.2</u>	Всего листов раздела <u>3.2</u> : _____	Всего листов выписки: _____	
29.01.2021 № 99/2021/372739235		52:18:0000000:15243	
Кадастровый номер:			

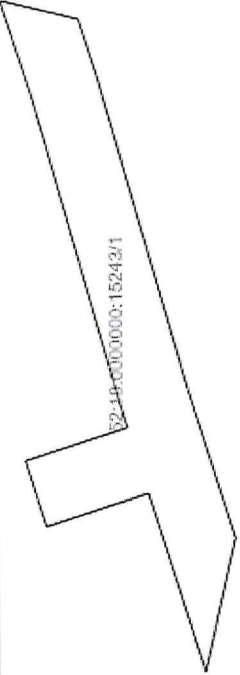
Сведения о характерных точках границы земельного участка			
Система координат: ГСК 52			
Зона № _____			
Номер точки	Координаты		Средняя квадратическая погрешность определения координат характерных точек границ земельного участка, м
	X	Y	
1	2	3	5
16	531269.92	2208845.84	данные отсутствуют
17	531275.64	2208847.25	данные отсутствуют
18	531285.89	2208849.77	данные отсутствуют
19	531295.29	2208852.1	данные отсутствуют

Государственный регистратор	ФГИС ЕГРН
полное наименование должности	подпись
	инициалы, фамилия

М.П.

Выписка из Единого государственного реестра недвижимости об объекте недвижимости
Сведения о частях земельного участка

Земельный участок	
(вид объекта недвижимости)	
Лист № <u> </u> Раздела <u>4</u>	Всего листов раздела <u>4</u> : <u> </u>
Всего листов выписки: <u> </u>	
29.01.2021 № 99/2021/372739235	
Кадастровый номер: 52:18:0000000:15243	

План (чертеж, схема) части земельного участка	Учетный номер части: 52:18:0000000:15243/1
	
Масштаб 1: данные отсутствуют	Условные обозначения:

Государственный регистратор	ФГИС ЕГРН
полное наименование должности	инициалы, фамилия

М.П.

Выписка из Единого государственного реестра недвижимости об объекте недвижимости
Сведения о частях земельного участка

Земельный участок		
(вид объекта недвижимости)		
Лист № <u> </u> Раздела 4.1	Всего листов раздела 4.1 : <u> </u>	Всего листов выписки: <u> </u>
29.01.2021 № 99/2021/372739235		
Кадастровый номер:		52:18:0000000:15243

Учетный номер части	Площадь (м ²)	Содержание ограничения в использовании или ограничения права на объект недвижимости или обременения объекта недвижимости
1	2	
1	169	
		3

Государственный регистратор	ФГИС ЕГРН
полное наименование должности	подпись
	инициалы, фамилия

М.П.

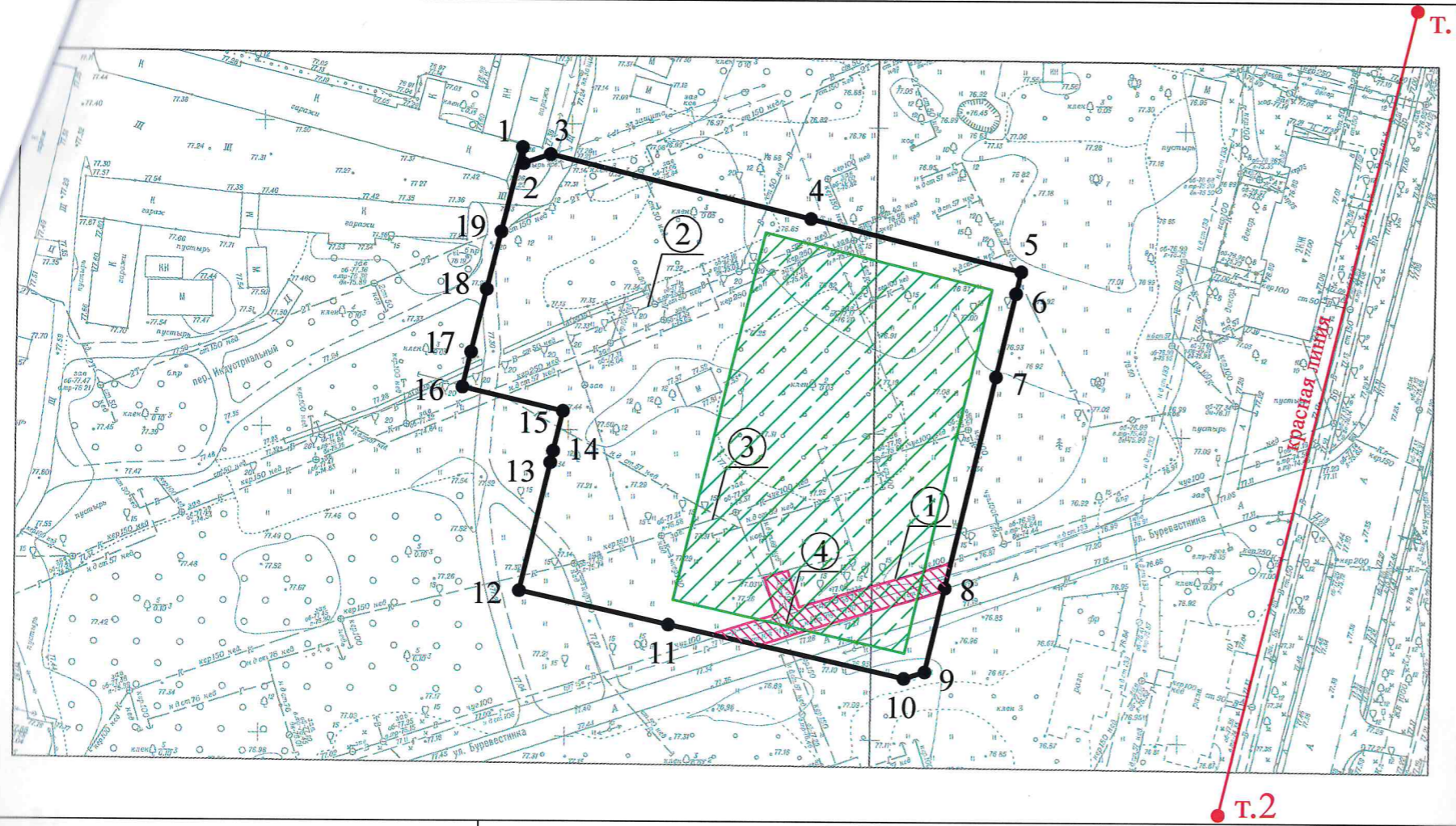
Выписка из Единого государственного реестра недвижимости об объекте недвижимости
Сведения о частях земельного участка

Земельный участок				
(вид объекта недвижимости)				
Лист № ____	Раздела 4.2	Всего листов раздела 4.2 : ____	Всего разделов: ____	Всего листов выписки: ____
29.01.2021 № 99/2021/372739235		52:18:0000000:15243		
Кадастровый номер:				
Сведения о характерных точках границы части (частей) земельного участка				
Учетный номер части: 1				
Система координат: ГСК 52				
Зона №				
Номер точки	Координаты, м		Описание закрепления на местности	Средняя квадратическая погрешность определения координат характерных точек границы части земельного участка, м
	X	Y		
1	2	3	4	5
8	531237.41	2208924.66	данные отсутствуют	данные отсутствуют
20	531241.48	2208925.62	данные отсутствуют	данные отсутствуют
21	531236.92	2208924.55	данные отсутствуют	данные отсутствуют
22	531235.86	2208921.26	данные отсутствуют	данные отсутствуют
23	531230.65	2208903.07	данные отсутствуют	данные отсутствуют
24	531227.94	2208894.46	данные отсутствуют	данные отсутствуют
25	531229.69	2208886.69	данные отсутствуют	данные отсутствуют
26	531232.95	2208897.06	данные отсутствуют	данные отсутствуют
27	531238.93	2208895.18	данные отсутствуют	данные отсутствуют
28	531240.12	2208899	данные отсутствуют	данные отсутствуют
29	531234.15	2208900.88	данные отсутствуют	данные отсутствуют
30	531234.48	2208901.92	данные отсутствуют	данные отсутствуют
31	531239.69	2208920.09	данные отсутствуют	данные отсутствуют

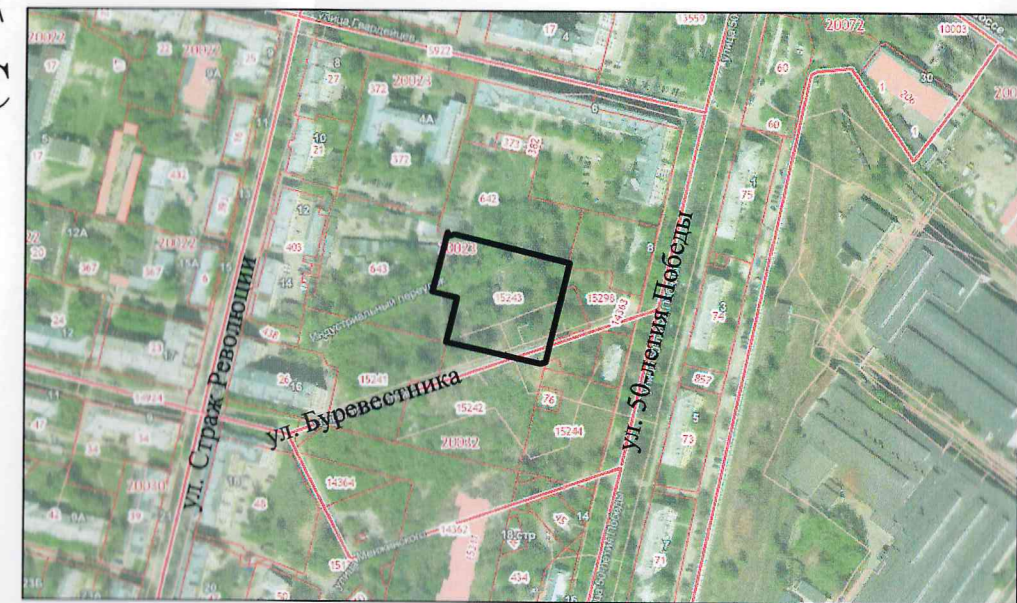
Государственный регистратор		ФГИС ЕГРН	
полное наименование должности		подпись	
		инициалы, фамилия	

М.П.

градостроительного плана земельного участка и линий градостроительного регулирования М 1:1000



Ситуационная схема М 1 : 5000



Условные обозначения:

- границы земельного участка с кадастровым номером 52:18:0000000:15243, под многоквартирный жилой дом
- характерная точка границы земельного участка
- красная линия
- Т.1 - характерная точка красной линии
- ① - ④ - порядковый номер объектов капитального строительства
- охранный зона инженерных коммуникаций (номер в ЕГРН - 52.18.2.1243)
- зона планируемого размещения многоквартирного жилого дома

Ведомость координат характерных точек границ земельного участка с кадастровым номером 52:18:0000000:15243

Площадь земельного участка - 5353 кв.м		
Обозначение характерных точек границ	Координаты, м	
	X	Y
1	531309.10	2208855.50
2	531306.47	2208855.65
3	531307.97	2208860.04
4	531297.60	2208902.47
5	531289.09	2208936.83
6	531285.52	2208936.00
7	531271.91	2208932.79
8	531237.41	2208924.66
9	531223.72	2208921.43
10	531222.65	2208918.07
11	531231.28	2208879.59
12	531236.75	2208855.23
13	531257.65	2208860.21
14	531259.55	2208860.67
15	531266.05	2208862.21
16	531269.92	2208845.84
17	531275.64	2208847.25
18	531285.89	2208849.77
19	531295.29	2208852.10

В соответствии с Правилами землепользования и застройки г. Нижнего Новгорода, утвержденными приказом департамента градостроительной деятельности и развития агломераций Нижегородской области от 30.03.2018 №07-01-06/22 (с изменениями), земельный участок расположен в территориальной зоне ТЖсм (зона смешанной многоквартирной и общественной застройки).

Земельный участок расположен в границах:

- зоны санитарной охраны водозаборов (3 пояс), (подающих воду из поверхностного источника питьевого и хозяйственно-бытового водоснабжения - Чебоксарское водохранилище: р.Ока, р.Волга);
- санитарного разрыва вдоль стандартных маршрутов взлета и посадки воздушных судов (ОАО "Международный аэропорт Нижний Новгород") зона "А" (проектная);
- санитарного разрыва вдоль стандартных маршрутов взлета и посадки воздушных судов (ОАО "НАЗ "Сокол") зона "А".

Границы зоны, в пределах которой разрешается строительство объектов капитального строительства, установить с учетом минимальных отступов от границ земельного участка и красных линий, градостроительных регламентов территориальной зоны и в соответствии с утвержденной документацией по планировке территории.

Точки подключения (технологического присоединения) объектов капитального строительства к сетям инженерно-технического обеспечения определяются в соответствии с техническими условиями.

Чертеж градостроительного плана земельного участка разработан на основании материалов М1:500 единой электронной топографической основы Нижегородской агломерации по состоянию на 2021 год. Топографическая основа подлежит полевой корректуре. Результаты инженерных изысканий подлежат передаче в ГБУ НО "Институт развития агломерации Нижегородской области" для размещения в государственной информационной системе обеспечения градостроительной деятельности Нижегородской области.

Чертеж подготовлен	Государственным бюджетным учреждением "Институт развития агломерации Нижегородской области"		
Основание	Заявление общества с ограниченной ответственностью "Специализированный застройщик "Андор"" от 26.01.2021 №Вх-406-24274/21		
Местонахождение земельного участка	Нижегородская область, городской округ город Нижний Новгород, ул. Буревестника, земельный участок ИН		
Директор государственного бюджетного учреждения "Институт развития агломераций Нижегородской области"		Генин М.И.	2021 год
Заместитель директора государственного бюджетного учреждения "Институт развития агломераций Нижегородской области"		Богатенкова А.А.	Номенклатура планшетов 4030711Р, 4030712Р
Начальник сектора подготовки градостроительных планов земельных участков		Шляпугина А.Е.	
Исполнитель - ведущий специалист градостроительства		Курячев А.А.	Архивный номер 10-01-1419/21

дана на основании выписки из ЕГРН, выданной 29.01.2021 №99/2021/372739235 ФГБУ "ФКП Росреестра" по Нижегородской области