

Градостроительный план земельного участка

№

Р Ф - 4 0 - 2 - 0 1 - 0 - 0 0 - 2 0 2 0 - 0 300

Градостроительный план земельного участка подготовлен на основании  
Заявления Общество с ограниченной ответственностью «Специализированный застройщик «Калужский  
завод строительных материалов»  
от 18.11.2020 №988525836  
о выдаче градостроительного плана земельного участка

(реквизиты заявления правообладателя земельного участка, иного лица в случае, предусмотренном частью 1.1 статьи 57.3  
Градостроительного кодекса Российской Федерации с указанием ф.и.о. заявителя – физического лица, либо реквизиты заявления  
и наименование заявителя – юридического лица о выдаче градостроительного плана земельного участка)

Местонахождение земельного участка

Калужская область

(субъект Российской Федерации)

Городской округ «Город Калуга»

(муниципальный район или городской округ)

(поселение)

Описание границ земельного участка (образуемого земельного участка):

Обозначение (номер) характерной точки	Перечень координат характерных точек в системе координат, используемой для ведения Единого государственного реестра недвижимости	
	X	Y
1	436361.26	1297474.68
2	436370.25	1297475.58
3	436369.81	1297487.29
4	436368.7	1297504.55
5	436367.13	1297521.77
6	436364.16	1297545.44
7	436360.27	1297568.99
8	436340.26	1297566.9
9	436287.67	1297553.38
10	436261.13	1297548.76
11	436250.5	1297553.15
12	436229.3	1297549.54
13	436234.66	1297512.43
14	436237.51	1297475.62
15	436249.51	1297463.55
1	436361.26	1297474.68

Кадастровый номер земельного участка (при наличии) или в случае, предусмотренном частью 1.1 статьи 57.3 Градостроительного кодекса Российской Федерации, условный номер образуемого земельного участка на основании утвержденных проекта межевания территории и (или) схемы расположения земельного участка или земельных участков на кадастровом плане территории:

40:26:000067:260

Площадь земельного участка

11729 кв.м.

Информация о расположенных в границах земельного участка объектах капитального строительства  
объекты капитального строительства отсутствуют

Информация о границах зоны планируемого размещения объекта капитального строительства в соответствии с утвержденным проектом планировки территории (при наличии) Постановление Городской Управы города Калуги от 15.05.2020 №143-п «Об утверждении проекта планировки территории и проекта межевания территории в районе ул.Осенняя»

Обозначение (номер) характерной точки	Перечень координат характерных точек в системе координат, используемой для ведения Единого государственного реестра недвижимости	
	X	Y
-	-	-

Реквизиты проекта планировки территории и (или) проекта межевания территории в случае, если земельный участок расположен в границах территории, в отношении которой утверждены проект планировки территории и (или) проект межевания территории Постановление Городской Управы города Калуги от 15.05.2020 №143-п «Об утверждении проекта планировки территории и проекта межевания территории в районе ул.Осенняя»

(указывается в случае, если земельный участок расположен в границах территории, в отношении которой утверждены проект планировки территории и (или) проект межевания территории)

Градостроительный план подготовлен Васильевой Е.С., главным специалистом отдела ведения информационной системы обеспечения градостроительной деятельности

(ф.и.о., должность уполномоченного лица, наименование органа)

М.П.  
(при наличии)

(подпись)

Васильева Е.С.

(расшифровка подписи)

Дата выдачи

(ДД.ММ.ГГГГ)

### 1. Чертеж(и) градостроительного плана земельного участка

Чертеж(и) градостроительного плана земельного участка разработан(ы) на топографической основе в масштабе

1: 2000, выполненной ООО «Абрис», 2018 год.

(дата, наименование организации, подготовившей топографическую основу)

Чертеж(и) градостроительного плана земельного участка разработан(ы)

(дата, наименование организации)

2. Информация о градостроительном регламенте либо требованиях к назначению, параметрам и размещению объекта капитального строительства на земельном участке, на который действие градостроительного регламента не распространяется или для которого градостроительный регламент не устанавливается  
Земельный участок расположен в территориальной зоне «Ж-1. Зона застройки многоквартирными многоквартирными домами». Установлен градостроительный регламент.

2.1. Реквизиты акта органа государственной власти субъекта Российской Федерации, органа местного самоуправления, содержащего градостроительный регламент либо реквизиты акта федерального органа государственной власти, органа государственной власти субъекта Российской Федерации, органа местного самоуправления, иной организации, определяющего, в соответствии с федеральными законами, порядок использования земельного участка, на который действие градостроительного регламента не распространяется или для которого градостроительный регламент не устанавливается  
Решение Городской Думы города Калуга «Об утверждении Правил землепользования и застройки городского округа «Город Калуга» от 14.12.2011 № 247.

### 2.2. Информация о видах разрешенного использования земельного участка

№ п/п	Наименование вида разрешенного использования	Код из классификатора
Основные виды разрешенного использования земельного участка:		
1	Среднеэтажная жилая застройка	2.5
Условно разрешенные виды использования земельного участка:		
-		

Вспомогательные виды разрешенного использования земельного участка:

	-	
--	---	--

**2.3. Предельные (минимальные и (или) максимальные) размеры земельного участка и предельные параметры разрешенного строительства, реконструкции объекта капитального строительства, установленные градостроительным регламентом для территориальной зоны, в которой расположен земельный участок:**

Предельные (минимальные и (или) максимальные) размеры земельных участков, в том числе их площадь			Минимальные отступы от границ земельного участка в целях определения мест допустимого размещения зданий, строений, сооружений, за пределами которых запрещено строительство зданий, строений, сооружений	Предельное количество этажей и (или) предельная высота зданий, строений, сооружений	Максимальный процент застройки в границах земельного участка, определяемый как отношение суммарной площади земельного участка, которая может быть застроена, ко всей площади земельного участка	Требования к архитектурным решениям объектов капитального строительства, расположенным в границах территории исторического поселения федерального или регионального значения	Иные показатели
1	2	3	4	5	6	7	8
Длина, м	Ширина, м	Площадь, м <sup>2</sup> или га					
<b>Основные виды разрешенного использования</b>							
Среднеэтажная жилая застройка							
-	-	1500/20000	3	10, в том числе: 8 наземных и 2 подземных	50		В соответствии с разделом 1 ст.20 Правил землепользования и застройки МО «Город Калуга», проектом планировки территории и проектом межевания территории в районе ул.Осенняя
0 со стороны глухой наружной противопожарной стены 1-го типа-брандамуэра при условии примыкания жилых домов друг к другу брандамуэрами стенами вплотную, без зазоров							
<b>Условно разрешенные виды использования</b>							
-							
<b>Вспомогательные виды разрешенного использования</b>							
Принимаются в соответствии с основными видами разрешенного использования и условно разрешенными видами использования, совместно с которыми осуществляются							

1. Размеры ЗУ и параметры разрешенного строительства, реконструкции ОКС для видов разрешенного использования «связь», «коммунальное обслуживание», «улично-дорожная сеть», «благоустройство территории», «обеспечение занятий спортом в помещениях» устанавливаются в соответствии с техническими регламентами и местными нормативами градостроительного проектирования городского округа «Город Калуга».

2. Размеры ЗУ и параметры разрешенного строительства, реконструкции ОКС для вида разрешенного использования «религиозное использование» устанавливаются в соответствии с СП 31-103-99 «Здания, сооружения и комплексы православных храмов».

3. Размеры земельных участков, предельные параметры разрешенного строительства, реконструкции объектов капитального строительства основного вида разрешенного использования «историко-культурная деятельность» настоящими Правилами не



							участка		строительство во зданий, строений, сооружений	
1	2	3	4	5	6	7	8	9	10	11
-	-	-	-	-	-	-	-	-	-	-

**3. Информация о расположенных в границах земельного участка объектах капитального строительства и объектах культурного наследия**

**3.1. Объекты капитального строительства**

№ \_\_\_\_\_, \_\_\_\_\_ Не имеется \_\_\_\_\_,  
 (согласно чертежу(ам) (назначение объекта капитального строительства, этажность, высотность, общая  
 градостроительного плана) площадь, площадь застройки)  
 инвентаризационный или кадастровый номер:

**3.2. Объекты, включенные в единый государственный реестр объектов культурного наследия (памятников истории и культуры) народов Российской Федерации**

№ \_\_\_\_\_, \_\_\_\_\_ информация отсутствует \_\_\_\_\_,  
 (согласно чертежу(ам) (назначение объекта культурного наследия, общая площадь, площадь застройки)  
 градостроительного плана)

\_\_\_\_\_ (наименование органа государственной власти, принявшего решение о включении выявленного объекта культурного наследия в реестр, реквизиты этого решения)

регистрационный номер в реестре \_\_\_\_\_ от \_\_\_\_\_ (дата)

**4. Информация о расчетных показателях минимально допустимого уровня обеспеченности территории объектами коммунальной, транспортной, социальной инфраструктур и расчетных показателях максимально допустимого уровня территориальной доступности указанных объектов для населения в случае, если земельный участок расположен в границах территории, в отношении которой предусматривается осуществление деятельности по комплексному и устойчивому развитию территории:**

Информация о расчетных показателях минимально допустимого уровня обеспеченности территории								
Объекты коммунальной инфраструктуры			Объекты транспортной инфраструктуры			Объекты социальной инфраструктуры		
Наименование вида объекта	Единица измерения	Расчетный показатель	Наименование вида объекта	Единица измерения	Расчетный показатель	Наименование вида объекта	Единица измерения	Расчетный показатель
1	2	3	4	5	6	7	8	9
-	-	-	-	-	-	-	-	-
Информация о расчетных показателях максимально допустимого уровня территориальной доступности								
Наименование вида объекта	Единица измерения	Расчетный показатель	Наименование вида объекта	Единица измерения	Расчетный показатель	Наименование вида объекта	Единица измерения	Расчетный показатель
1	2	3	4	5	6	7	8	9
-	-	-	-	-	-	-	-	-

**5. Информация об ограничениях использования земельного участка, в том числе, если земельный участок полностью или частично расположен в границах зон с особыми условиями использования территорий:**

- земельный участок полностью расположен в границах зон с особыми условиями использования территории — в приаэродромной территории аэродрома гражданской авиации Калуга (Грабцево), Подзона 3, Подзона 5, Подзона 6, Подзона 7. Площадь земельного участка, покрываемая зоной составляет 11729 кв.м. Содержание ограничений использования земельного участка установлены в соответствии с Приказом Министерства транспорта РФ Федерального агентства воздушного транспорта (РОСАВИАЦИЯ) от 03.04.2019 № 249-п.

- земельный участок частично расположен в территории противопожарного расстояния от границ застройки городских поселений не менее 50 м до лесных насаждений в лесничествах (лесопарках). Площадь земельного участка, покрываемая данной территорией ориентировочно составляет 125 кв.м. Содержание ограничений использования земельного участка расположенного в границах данной территории установлены в соответствии с СП 4.13130.2013.

**6. Информация о границах зон с особыми условиями использования территорий, если земельный участок полностью или частично расположен в границах таких зон:**

Наименование зоны с особыми условиями использования территории с указанием объекта, в отношении которого установлена такая зона	Перечень координат характерных точек в системе координат, используемой для ведения Единого государственного реестра недвижимости		
	Обозначение (номер) характерной точки	X	Y
1	2	3	4
Приаэродромная территория аэродрома гражданской авиации Калуга (Грабцево), Подзона 3, Подзона 5, Подзона 6, Подзона 7	-	-	-

**7. Информация о границах зон действия публичных сервитутов** информация отсутствует

Обозначение (номер) характерной точки	Перечень координат характерных точек в системе координат, используемой для ведения Единого государственного реестра недвижимости	
	X	Y
-	-	-

**8. Номер и (или) наименование элемента планировочной структуры, в границах которого расположен земельный участок** -

**9. Информация о технических условиях подключения (технологического присоединения) объектов капитального строительства к сетям инженерно-технического обеспечения, определенных с учетом программ комплексного развития систем коммунальной инфраструктуры поселения, городского округа**  
Информация отсутствует

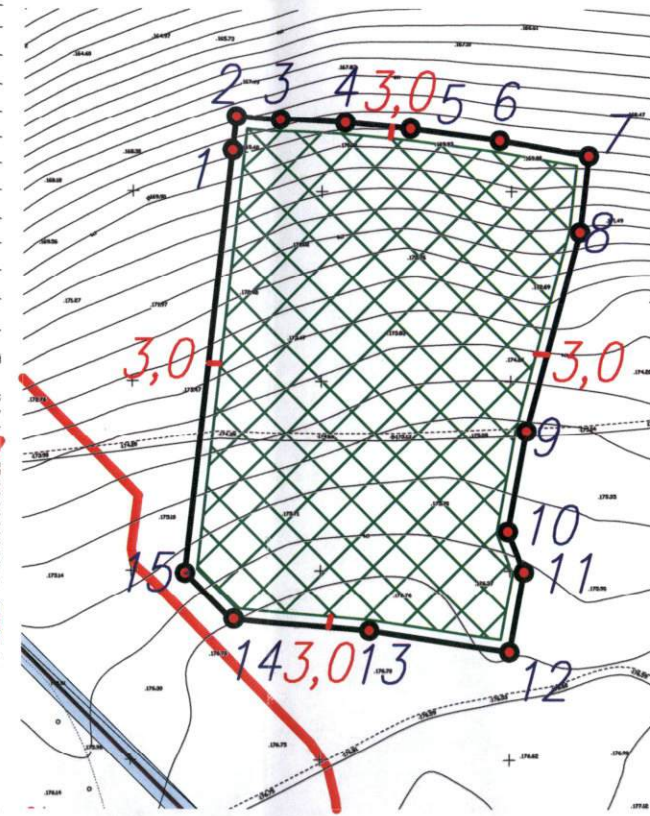
**10. Реквизиты нормативных правовых актов субъекта Российской Федерации, муниципальных правовых актов, устанавливающих требования к благоустройству территории**  
Постановление Городского Головы городского округа «Город Калуга» от 04.08.2006 №204-п.

**11. Информация о красных линиях:** Постановление Городской Управы города Калуги от 15.05.2020 №143-п «Об утверждении проекта планировки территории и проекта межевания территории в районе ул.Осенняя»

Обозначение (номер) характерной точки	Перечень координат характерных точек в системе координат, используемой для ведения Единого государственного реестра недвижимости	
	X	Y
-	-	-

Приложение (в случае, указанном в части 3.1 статьи 57.3 Градостроительного кодекса Российской Федерации).


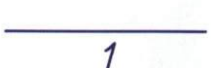




# Чертеж градостроительного плана земельного участка



40:26:000067:31

Чертеж градостроительного плана земельного участка разработан на топогеодезической основе выполненной ООО "Абрис", 2018 год.

## Условные обозначения:

-  Граница земельного участка
-  Граница смежно расположенных земельных участков
-  Характерные точки границ земельного участка
-  Красная линия
-  Границы, в пределах которых разрешается строительство объектов капитального строительства
-  Граница зон планируемого размещения объектов капитального строительства
-  Минимальные отступы от границ участка земельного участка, в пределах которых разрешается строительство объектов капитального строительства, в метрах

Границы зон с особыми условиями использования территории



## Координаты

	X	Y
1	436361.26	1297474.68
2	436370.25	1297475.58
3	436369.81	1297487.29
4	436368.7	1297504.55
5	436367.13	1297521.77
6	436364.16	1297545.44
7	436360.27	1297568.99
8	436340.26	1297566.9
9	436287.67	1297553.38
10	436261.13	1297548.76
11	436250.5	1297553.15
12	436229.3	1297549.54
13	436234.66	1297512.43
14	436237.51	1297475.62
15	436249.51	1297463.55
1	436361.26	1297474.68

## Ситуационный план М 1:8000



Приаэродромная территория аэродрома гражданской авиации Калуга (Грабцево), Подзона 3, Подзона 5, Подзона 6, Подзона 7.

М 1:4000

Общество с ограниченной ответственностью "Специализированный застройщик "Калужский завод строительных материалов"					
Чертеж градостроительного плана земельного участка по адресу: Калужская обл., г. Калуга, д. Бабенки					
Изм.	к.уч.	лист.	№гок.	Подпись	Дата
	Исп.			Васильева Е.С.	
Площадь земельного участка – 11729 кв.м.				стадия	лист
Масштаб 1:2000					листов
Управление архитектуры, градостроительства и земельных отношений города Калуги					