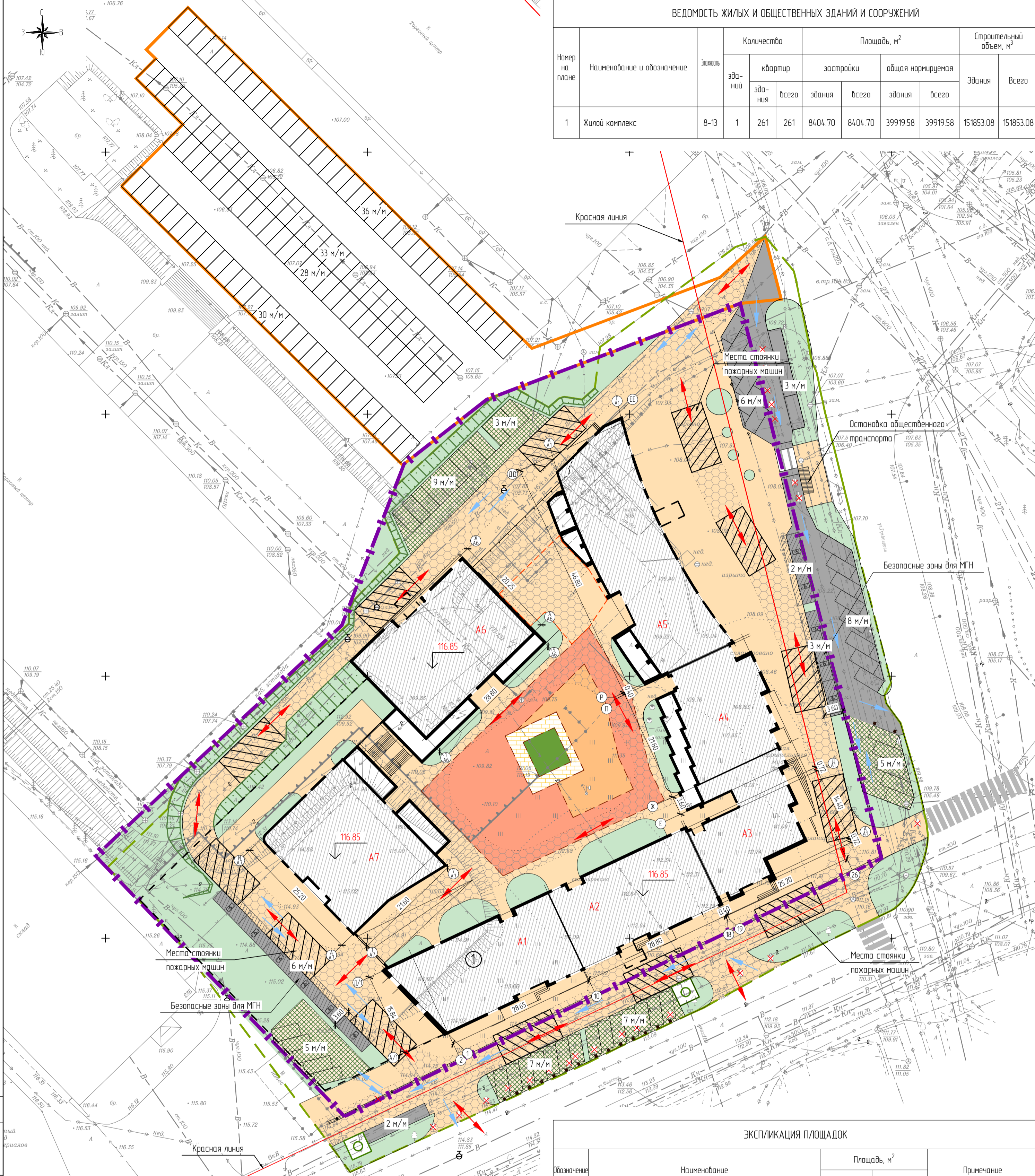


ВЕДОМОСТЬ ЖИЛЫХ И ОБЩЕСТВЕННЫХ ЗДАНИЙ И СООРУЖЕНИЙ

Номер на плане	Наименование и обозначение	Этажность	Количество		Площадь, м²		Строительный объем, м³				
			зданий	квартир	застройки	общая нормируемая	здания	Всего			
1	Жилой комплекс	8-13	1	261	261	8404.70	8404.70	39919.58	39919.58	151853.08	151853.08



- УСЛОВНЫЕ ОБОЗНАЧЕНИЯ**
- Граница земельного участка
 - Граница территории благоустройства
 - Граница арендуемой части участка с КН 62.29.0080078.14.3
 - Проектируемое здание
 - Контур подземной части здания
 - Парапет
 - Асфальтобетонное покрытие
 - Тротуар
 - Газон
 - Зона детской площадки
 - Зона спортивной площадки
 - Мусорные контейнеры
 - Направление движения пожарных машин
 - Направление движения автомобилей по территории

- Зона площадки для отдыха взрослого населения
 - Укрепленный газон
 - Зона хозяйственной площадки
 - Укрепленный тротуар для пожарного проезда
 - Нормативные границы площадок благоустройства
- ПРИМЕЧАНИЕ:**
- 1 Система высот - балтийская
 - 2 Система координат - МСК 62
 - 3 Схему движения техники по строительной площадке см. раздел 37-20-ПОС "Проект организации строительства"
 - 4 План размещения площадок благоустройства на эксплуатируемой кровле см. раздел 37-20-АР "Архитектурные решения"

ЭКСПЛИКАЦИЯ ПЛОЩАДОК

Обозначение	Наименование	Площадь, м²		Примечание
		факт	расчет	
ИД	Площадки для игр детей	296,09	296,1*	
ОВ	Площадки для отдыха взрослых	85,07	84,6	
Ф	Площадки для занятий физкультурой	846	846*	
Х	Хозяйственные площадки	255,94	253,8	
Х _н	Площадка для установки мусоросборника	26,5	25,38	

1. * - Согласно СП 42.13330.2016 допускается уменьшать, но не более чем на 50%, удельные размеры площадок детских игровых, отдыха и занятий физкультурой взрослого населения при застройке зданиями девять этажей и выше, для занятий физкультурой при формировании единого физкультурно-оздоровительного комплекса (ФОК) микрорайона для школьников и взрослых (прим. 2 к п. 7.5)

2. Проектная площадь физкультурной площадки, размещенной на дворовой территории жилого комплекса, 763,03 кв.м, 82,97 кв.м размещается на эксплуатируемой кровле жилого комплекса.

3. Проектная площадь хозяйственной площадки, размещенной на дворовой территории жилого комплекса, 216,51 кв.м, 39,43 кв.м размещается на эксплуатируемой кровле жилого комплекса.

37-20-ПЗУ.ГЧ

Группа жилых домов со встроенно-пристроенными помещениями общественного назначения и административной, расположенных по адресу: в квартале, ограниченном улицами Есенина, Грибоедова, Фирсова в Советском районе г. Рязани (1-я очередь строительства)

Изм.	Колуч	Лист	№ док.	Подпись	Дата
Разработал	Абрамова				
Проверил	Изнатова				
ГИП	Вятский				
ГАП	Рыжков				
Н.контр.	Раев				

Схема планировочной организации земельного участка (М 1500)

СТРОЙПРОЕКТКОНСАЛТИНГ