



Муниципальное учреждение «Многофункциональный центр предоставления государственных и муниципальных услуг по принципу «Одно окно» в городе Ставрополе».

ГРАДОСТРОИТЕЛЬНЫЙ ПЛАН земельного участка

Местоположение земельного участка: Ставропольский край,
г. Ставрополь, переулок Менделеева, 2 квартал 81

Заказчик: ООО «Ставропольинвестпроект»

г. Ставрополь
2011

Чертеж градостроительного плана земельного участка разработан на топографической основе, выполненной: ОАО «СтавропольТИСИЗ»
(дата, наименование организации)

Чертеж градостроительного плана земельного участка разработан: муниципальным учреждением «Многофункциональный центр предоставления государственных и муниципальных услуг по принципу «Одно окно» в городе Ставрополе».

(дата, наименование организации)

Директор О.В. Душакова

2. Информация о градостроительном регламенте земельного участка
Градостроительный регламент земельного участка установлен в составе правил землепользования и застройки, утвержденных представительным органом местного самоуправления

Ставропольская городская Дума

(наименование представительного органа местного самоуправления)

Решение № 97 от 27.10.2010

(реквизиты акта об утверждении правил)

Информация обо всех предусмотренных градостроительным регламентом видах разрешенного использования земельного участка (за исключением случаев предоставления земельного участка для государственных или муниципальных нужд).

. Ж-И. Зона жилой застройки исторической части города

1. Зона определена на основании положений «Проекта охранных зон и зон регулирования застройки памятников архитектуры и истории», выполненного в 1975 году.

Зона предназначена для проживания населения и размещения общественных зданий сооружений.

2. Основные виды разрешённого использования:

- жилые многоквартирные дома этажностью до 5-ти этажей включительно, в том числе со встроенно-пристроенными помещениями;
- объекты органов государственной власти, местного самоуправления;
- детские дошкольные учреждения, общеобразовательные школы, специализированные школы, высшие и средние специальные образовательные учреждения;
- общественные, спортивные здания и сооружения, театры, музеи, лечебно-профилактические объекты, объекты культурно-развлекательного, торгового назначения, общежития, гостиницы, рынки, объекты обслуживания населения как отдельно стоящие, так и встроенно-пристроенные;

- гаражи индивидуального автотранспорта встроенные, подземные, многоуровневые автостоянки, гостевые автостоянки;
- жилищно-эксплуатационные объекты, объекты аварийно-диспетчерских служб, связи, охраны порядка;
- временные и сезонные предприятия общественного питания, торговли;
- парки, скверы.

3. Условно разрешённые виды использования:

- культовые объекты;
- коммунальные, производственные объекты класса санитарной вредности не выше V, объекты по обслуживанию транспортных средств;
- индивидуальные жилые дома, в том числе со встроено пристроенными помещениями по обслуживанию населения.

4. Вспомогательные виды разрешённого использования:

объекты, предназначенные для обслуживания, эксплуатации и благоустройства жилых домов, общественных и иных зданий сооружений, включая трансформаторные подстанции, тепловые пункты, газораспределительные пункты, резервуары, насосные, гидранты и т.д., а также площадки детские, спортивные, бытовые, автостоянки, парковки для автомобилей, расположенные в границах земельного участка объекта.

5. Предельные параметры разрешенного строительства:

1) площадь земельного участка:

минимальная – не нормируется (кроме индивидуального жилищного строительства);

максимальная – не нормируется (кроме индивидуального жилищного строительства);

2) максимальная высота зданий от уровня земли – 5 этажей;

3) минимальный отступ зданий, строений и сооружений от красной линии улиц, проездов - 5 метров (в условиях сложившейся застройки допускается размещение объектов по красной линии);

4) плотность населения - в соответствии с действующими нормами;

5) при размещении зданий, строений и сооружений должны соблюдаться установленные законодательством нормы пожарной безопасности и законодательством в области обеспечения санитарно-эпидемиологического благополучия населения минимальные нормативные противопожарные и санитарно-эпидемиологические разрывы между зданиями, строениями и сооружениями, в том числе и расположенными на соседних земельных участках, а также градостроительные

3. Информация о разрешенном использовании земельного участка, требованиях к назначению, параметрам и размещению объекта капитального строительства.

Разрешенное использование земельного участка:

заполнение не требуется

основные виды разрешенного использования:

заполнение не требуется

условно разрешенные виды использования:

заполнение не требуется

вспомогательные виды разрешенного использования:

заполнение не требуется

Требования к назначению, параметрам и размещению объекта капитального строительства на указанном земельном участке.

Назначение объекта капитального строительства:

№1

Многоэтажный многоквартирный жилой дом со встроенно-пристроенными помещениями.

(согласно чертежу)

(назначение объекта)

Предельные (минимальные и (или) максимальные) размеры земельных участков объектов капитального строительства, в том числе площадь.

Номер участка согласно чертежу градостроительного плана	Размер (кв.м.)		Площадь (га)
	Максимальный	минимальный	
общий участок	Не нормируется	Не нормируется	0.2220

Предельное количество этажей – определить проектом (в соответствии с техническим отчетом по инженерно-геологическим изысканиям на зем. участке) или предельная высота зданий, строений, сооружений – ---

Максимальный процент застройки в границах земельного участка: процентов (в соответствии с утвержденным генпланом застройки участка).

Иные показатели:

4. Информация о расположенных в границах земельного участка объектах капитального строительства и объектах культурного наследия.

Объект капитального строительства:

(согласно чертежу градостроительного плана)

(назначение объекта капитального строительства)

инвентаризационный или кадастровый номер (условный) –

технический паспорт объекта подготовлен –

(наименование организации (органа) государственного технического учета и (или) технической инвентаризации объектов капитального строительства).

Объекты, включенные в единый государственный реестр объектов культурного наследия (памятников истории и культуры) народов Российской Федерации

Номер нет

(согласно чертежу градостроительного плана)

не имеется

(назначение объекта культурного наследия)

не имеется

(наименование органа государственной власти, принявшего решение о включении выявленного объекта культурного наследия в реестр, реквизиты этого решения)

регистрационный номер в реестре нет

от

5. Информация о технических условиях подключения объектов капитального строительства к сетям инженерно-технического обеспечения:

Объекты капитального строительства:

№1

Многоэтажный многоквартирный жилой дом со встроенно-пристроенными помещениями.

(согласно чертежу)

(назначение объекта капитального строительства)

Технические условия подключения объекта к сетям инженерно-технического обеспечения выданы:

<u>Водоснабжение</u>	<u>МУП «Водоканал» ТУ № 002143 от 03.10.2005</u>
<u>Электроснабжение</u>	<u>ОАО «Ставропольэлектросеть» ТУ № 000051 от 15.11.2005 г.</u>
<u>Телефонизация</u>	<u>ОАО «ЮТК» ТУ- 199 АТС 26 от 28.03.2005 г.</u>
<u>Условия доступности для МГН</u>	<u>ВОИ Ставропольская организация № 2 от 24.01.2007</u>
<u>Теплоснабжение</u>	<u>МУП «Теплосеть» ТУ № 000071 от 13.12.2005</u>
<u>Сброс дождевых и ливневых вод</u>	<u>Комитет городского хозяйства администрации г. Ставрополя ТУ от 15.06.2005</u>
<u>Диспетчеризация лифтового оборудования</u>	<u>ООО «СУ Ставропольлифт» от 13.02.2007г.</u>

6. Информация о возможности или невозможности разделения земельного участка:
раздел не требуется.

(наименование и реквизиты документа, определяющего возможность или невозможности
разделения)

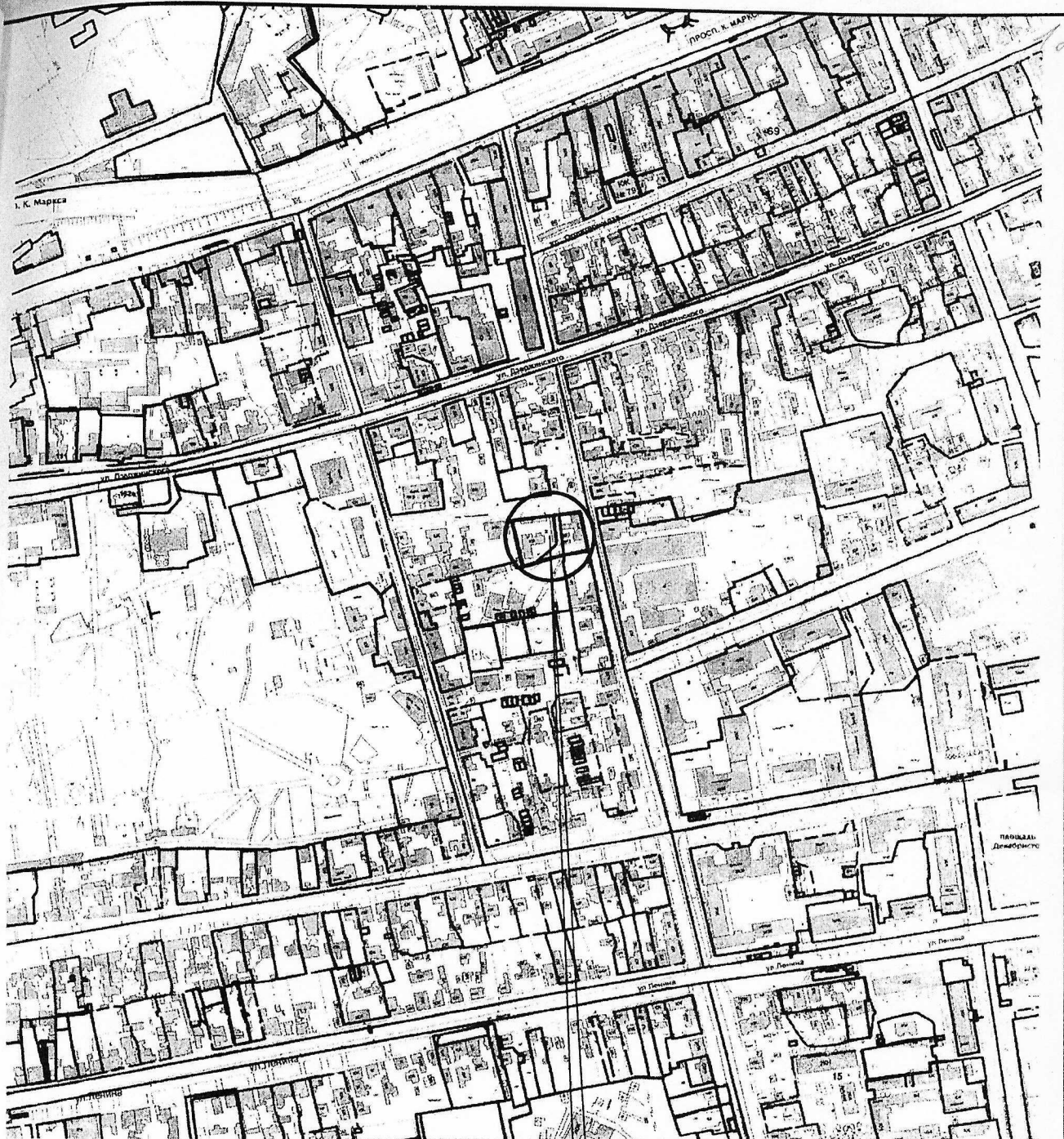
Приложения:

1. Ситуационная схема, М 1:5000

2. Чертеж градостроительного плана земельного участка, М 1:500.

тел. 23-11-46

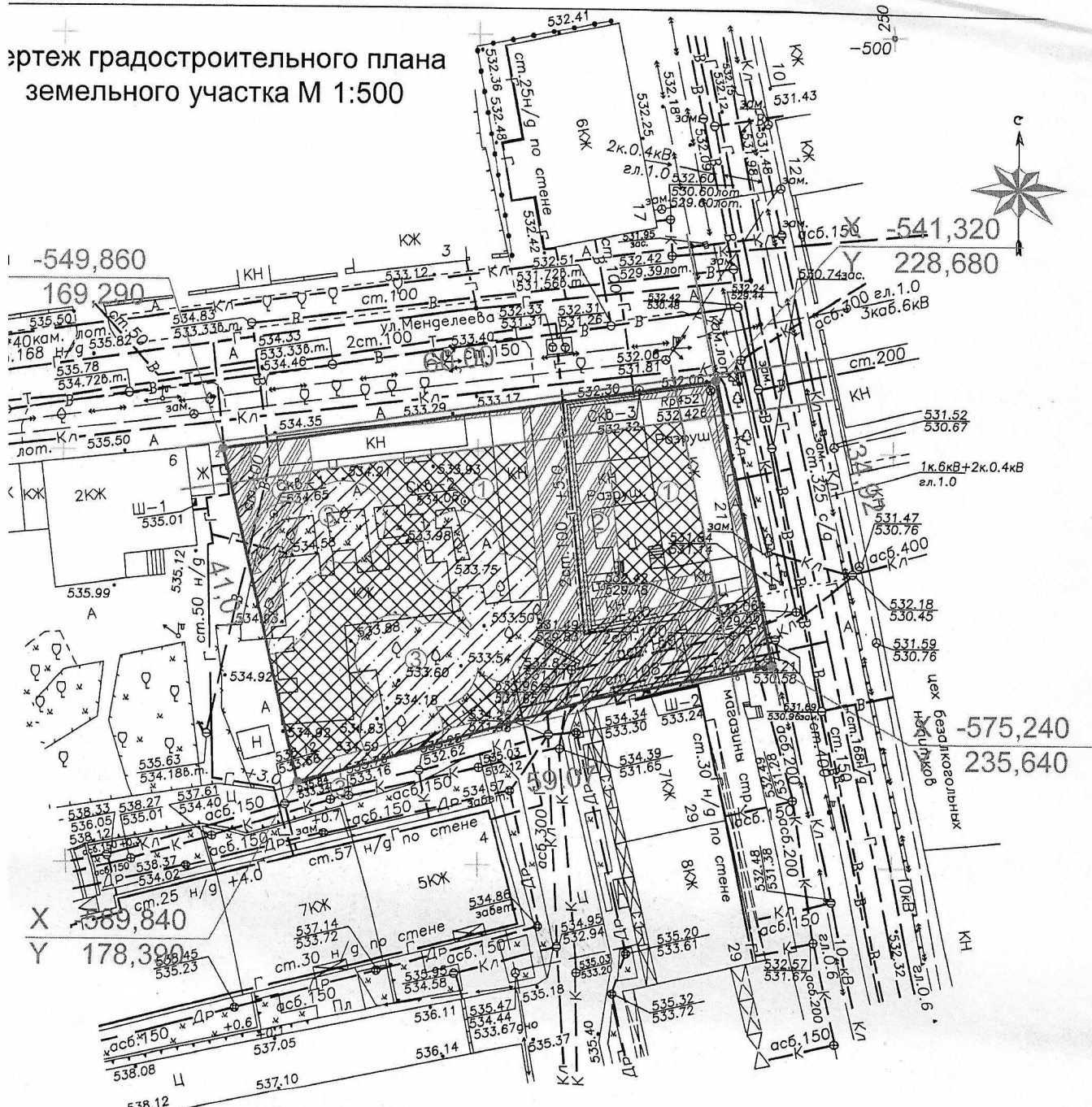
Исп. А.А. Горло



Рассматриваемый участок

						Расположение рассматриваемого участка в плане г.Ставрополя		
						Земельный участок по переулку Менделеева, 2 в квартале 81 города Ставрополя для размещения многоквартирного многоэтажного жилого дома со встроенно-пристроенными помещениями.		
Изм.	Кол.уч	Лист	№ Док.	Подпись	Дата			
						Заказчик: ООО "Ставропольинвестпроект"		
						ЛИСТ	ЛИСТОВ	СТАДИЯ
						1	2	СП
Разработал		Стасенко А.Г.			2011 г.	Выкопировка из плана города Ставрополя М 1:5000		
						МУ "Многофункциональный центр предоставления государственных и муниципальных услуг по принципу "Одно окно" в городе Ставрополе		

Чертеж градостроительного плана
земельного участка М 1:500



допустимого размещения объектов капитального строительства, строений вспомогательного использования, инженерных коммуникаций.

старые и противопожарные разрывы от существующих строений и сооружений (для отдельно стоящих объектов), существующие зеленые насаждения (при необходимости сноса получить дополнительное согласование заинтересованных служб).

и сооружения расположенные на земельном участке подлежат демонтажу.

часть земельного участка - 0,22200 га.

дельное количество этажей зданий - 5.

имальный процент застройки в границах земельного участка - определить проектом. (в соответствии с ПЗЗ г. Ставрополя, СНиП -89*, СанПин 2.2./2.1.1.1076-01, СанПин 2.2./2.1.1.1200-03, ТСН 30-312-2006).

тема координат местная.

тема высот Балтийская 1977г.

олнительная топографическая съемка земельного участка выполнена ОАО "СтавропольТИСИЗ" в 2011 г.

вечание: границы мест допустимого размещения объектов капитального строительства могут быть изменены по письменному согласованию с соответствующими службами и лицами.

		2011/ГП		
Изм.	Коп.уч.	Лист	Земельный участок по переулку Менделеева, 2 в квартале 81 города Ставрополя для размещения многоквартирного многоэтажного жилого дома со встроенно-пристроенными помещениями.	
Разработал	Станислав	Душарова В.	Заказчик: ООО "Ставропольинвестпроект"	Лист 2
				Листов 2
				Стадия 4
			чертеж градостроительного плана земельного участка (М 1:500)	Му "Многофункциональный центр предоставления государственных и муниципальных услуг по принципу "Одно окно" в городе Ставрополе

