

ГРАДОСТРОИТЕЛЬНЫЙ ПЛАН ЗЕМЕЛЬНОГО УЧАСТКА №

Р Ф - 7 4 - 3 - 1 5 - 1 - 0 3 - 2 0 2 3 - 3 0 7 7

Градостроительный план земельного участка подготовлен на основании заявления Общества с ограниченной ответственностью Специализированный застройщик «Новый дом» от 05.04.2023 № 2474

(реквизиты заявления правообладателя земельного участка, иного лица в случае, предусмотренном частью 1.1 статьи 57.3 Градостроительного кодекса Российской Федерации, с указанием ф.и.о. заявителя – физического лица, либо реквизиты заявления и наименование заявителя – юридического лица о выдаче градостроительного плана земельного участка)

Местонахождение земельного участка

Челябинская область

(субъект Российской Федерации)

город Челябинск

(муниципальный район или городской округ)

(поселение)

Описание границ земельного участка (образуемого земельного участка):

Обозначение (номер) характерной точки	Перечень координат характерных точек в системе координат, используемой для ведения Единого государственного реестра недвижимости	
	X	Y
1	600823,88	2326798,76
2	600822,34	2326803,29
3	600819,14	2326812,66
4	600764,64	2326794,48
5	600761,3	2326793,3
6	600783,76	2326729,81
7	600784,99	2326726,31
8	600794,5	2326729,57
9	600808,55	2326734,53
10	600811,96	2326735,72
11	600817,07	2326737,6
12	600823,4	2326739,76
13	600816,66	2326759,42
14	600809,12	2326780,84
15	600811,58	2326781,71
16	600810,25	2326785,48
17	600820,34	2326789,03
18	600817,68	2326796,58

Кадастровый номер земельного участка (при наличии) или в случае, предусмотренном частью 1.1 статьи 57.3 Градостроительного кодекса Российской Федерации, условный номер образуемого земельного участка на основании утвержденных проекта межевания территории и (или) схемы расположения земельного участка или земельных участков на кадастровом плане территории

74:36:0322024:810

Площадь земельного участка 3311 кв. м.

Информация о расположенных в границах земельного участка объектах капитального строительства

В границах земельного участка расположены объекты капитального строительства.
Количество объектов: 1.

Информация о границах зоны планируемого размещения объекта капитального строительства в соответствии с утвержденным проектом планировки территории (при наличии)

Обозначение (номер) характерной точки	Перечень координат характерных точек в системе координат, используемой для ведения Единого государственного реестра недвижимости	
	X	Y
1	600789,67	2326727,92
2	600794,5	2326729,57
3	600808,55	2326734,53
4	600811,96	2326735,72
5	600817,07	2326737,6
6	600823,42	2326739,75
7	600820,54	2326748,13
8	600819,13	2326752,22
9	600816,66	2326759,42
10	600809,12	2326780,84
11	600811,58	2326781,71
12	600810,25	2326785,48
13	600820,34	2326789,03
14	600817,67	2326796,58
15	600823,89	2326798,76
16	600822,34	2326803,29
17	600819,14	2326812,66
18	600771,66	2326796,82
19	600766,4	2326795,07
20	600766,01	2326794,94

Реквизиты проекта планировки территории и (или) проекта межевания территории в случае, если земельный участок расположен в границах территории, в отношении которой утверждены проект планировки территории и (или) проект межевания территории

Постановление Администрации города Челябинска от 09.12.2021 № 417-п «Об утверждении документации по планировке территории (проект планировки территории с проектом межевания территории) в границах улиц Новороссийской, Чайкиной, Масленникова, Грозненской, Ереванской, Бобруйской в Ленинском районе города Челябинска».

Постановление Администрации города Челябинска от 03.03.2023 № 148-п «Об утверждении проекта внесения изменений в проект межевания территории, утвержденный постановлением Администрации города Челябинска от 09.12.2021 № 417-п, в части земельных участков с условными номерами 52, 53 на листе «План межевания территории Лист 2».

(указывается в случае, если земельный участок расположен в границах территории, в отношении которой утверждены проект планировки территории и (или) проект межевания территории)

Градостроительный план подготовлен:

М.П.

Заместитель Главы города
по строительству

А. Д. Перемыкин

Дата выдачи

20.04.2023



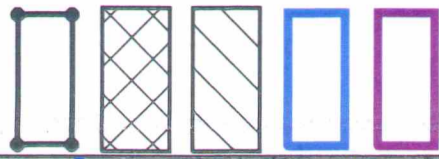


АДМИНИСТРАЦИЯ ГОРОДА ЧЕЛЯБИНСКА
УПРАВЛЕНИЕ ГРАДОСТРОИТЕЛЬНЫХ РАЗРЕШЕНИЙ ГОРОДА ЧЕЛЯБИНСКА

Чертеж градостроительного плана земельного участка
по ул. Новороссийской, д.104 в Ленинском районе
города Челябинска

Экспликация объектов и условные обозначения:

1 - тепловые сети



Точки подключения (технологического присоединения) объектов капитального строительства к сетям инженерно-технического обеспечения

- К - канализация (водоотведение)
- Т - теплоснабжение
- В - водоснабжение

Чертеж градостроительного плана
выполнен в масштабе 1:500

Чертеж градостроительного плана
разработан на топографической
основе в масштабе 1:500

Чертеж градостроительного плана земельного участка
разработан УГР

№	X, м	Y, м
1	600823.88	2326798.76
2	600822.34	2326803.29
3	600819.14	2326812.66
4	600764.64	2326794.48
5	600761.30	2326793.30
6	600783.76	2326729.81
7	600784.99	2326726.31
8	600794.50	2326729.57
9	600808.55	2326734.53
10	600811.96	2326735.72
11	600817.07	2326737.60
12	600823.40	2326739.76
13	600816.66	2326759.42
14	600809.12	2326780.84
15	600811.58	2326781.71
16	600810.25	2326785.48
17	600820.34	2326789.03
18	600817.68	2326796.58



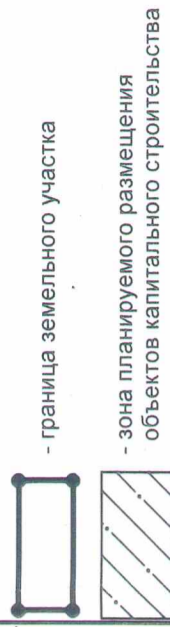
Начальник управления	Мельник
Заместитель начальника управления	Шянов
Начальник отдела	Кассирова
Исполнитель	Трошина
Масштаб 1:500	Инв. №
	Площадь 3311 кв. м.



АДМИНИСТРАЦИЯ ГОРОДА ЧЕЛЯБИНСКА
УПРАВЛЕНИЕ ГРАДОСТРОИТЕЛЬНЫХ РАЗРЕШЕНИЙ ГОРОДА ЧЕЛЯБИНСКА

Чертеж градостроительного плана земельного участка
по ул. Новороссийской, д. 104 в Ленинском районе
города Челябинска

Условные обозначения:



Точки подключения (технологического присоединения)
объектов капитального строительства к сетям инженерно-
технического обеспечения

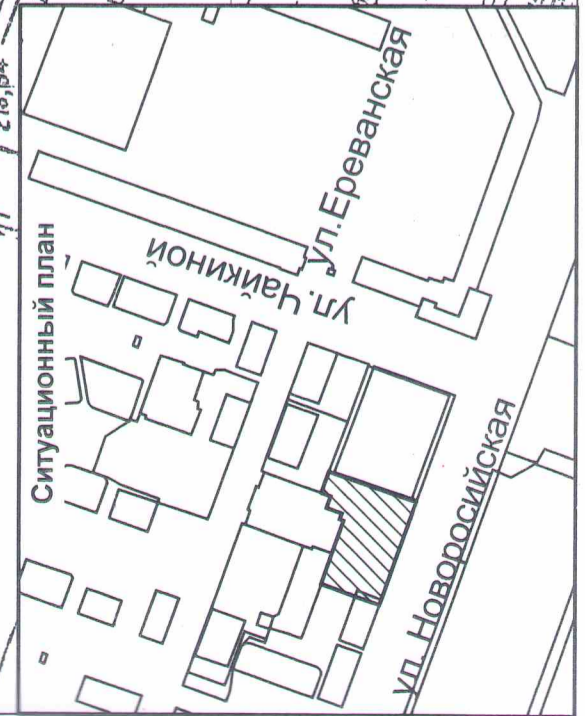
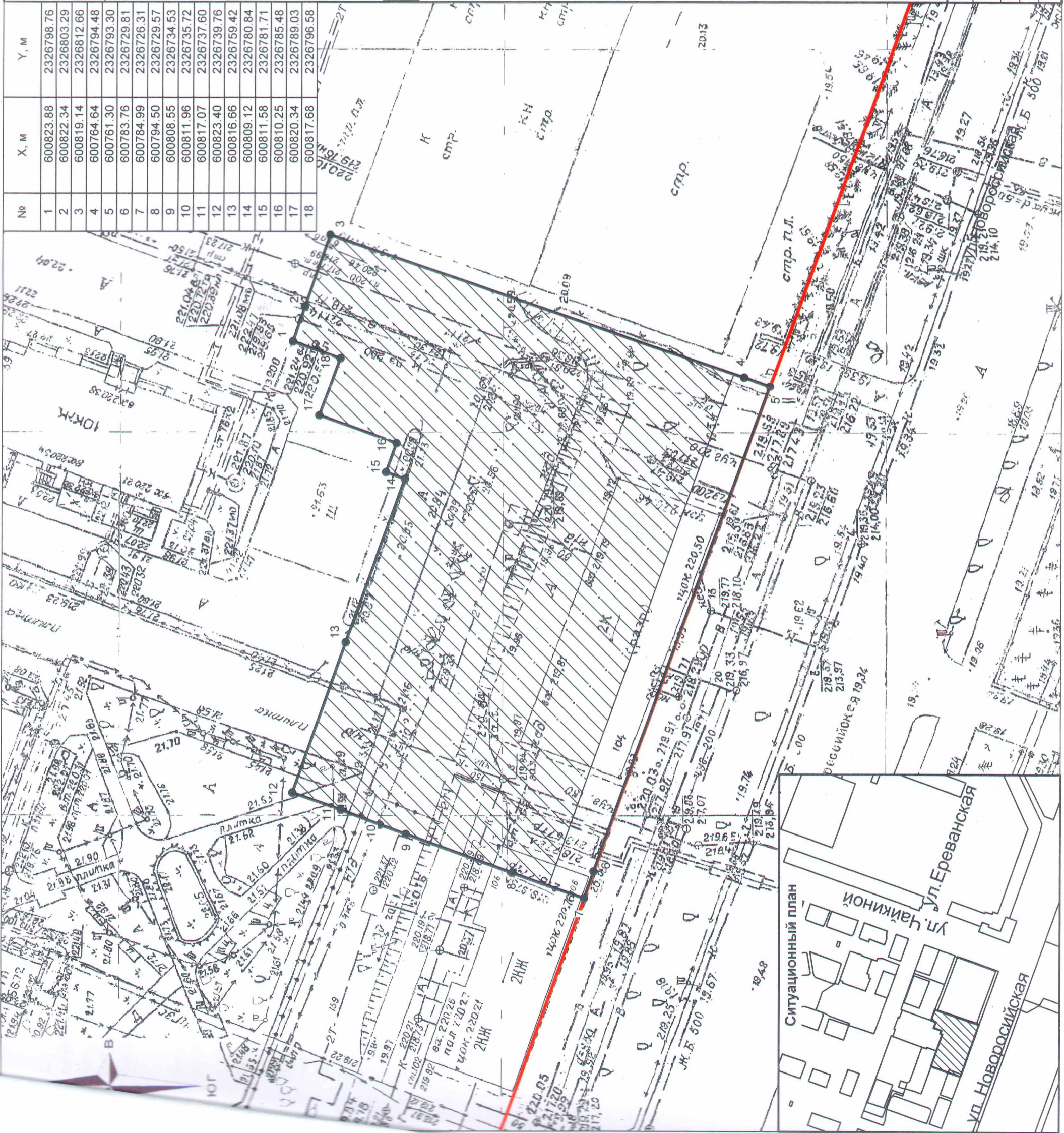
- К - канализация (водоотведение)
- Т - теплоснабжение
- В - водоснабжение

Чертеж градостроительного плана
выполнен в масштабе 1:500

Чертеж градостроительного плана
разработан на топографической
основе в масштабе 1:500

Чертеж градостроительного плана земельного участка
разработан УГР

№	X, м	Y, м
1	600823.88	2326798.76
2	600822.34	2326803.29
3	600819.14	2326812.66
4	600764.64	2326794.48
5	600761.30	2326793.30
6	600783.76	2326729.81
7	600784.99	2326726.31
8	600794.50	2326729.57
9	600808.55	2326734.53
10	600811.96	2326735.72
11	600817.07	2326737.60
12	600823.40	2326739.76
13	600816.66	2326759.42
14	600809.12	2326780.84
15	600811.58	2326781.71
16	600810.25	2326785.48
17	600820.34	2326789.03
18	600817.68	2326796.58



Начальник управления	Мельник
Заместитель начальника управления	Шеянов
Начальник отдела	Касирова
Исполнитель	Трошина
Масштаб 1:500	Инв. №
	Площадь 3311 кв. м.

2. Информация о градостроительном регламенте либо требованиях к назначению, параметрам и размещению объекта капитального строительства на земельном участке, на который действие градостроительного регламента не распространяется или для которого градостроительный регламент не устанавливается

Земельный участок расположен в жилой территориальной зоне В.2.2 (зона многоквартирных домов от 9 этажей и выше), установлен градостроительный регламент.

2.1. Реквизиты акта органа государственной власти субъекта Российской Федерации, органа местного самоуправления, содержащего градостроительный регламент либо реквизиты акта федерального органа государственной власти, органа государственной власти субъекта Российской Федерации, органа местного самоуправления, иной организации, определяющего в соответствии с федеральными законами порядок использования земельного участка, на который действие градостроительного регламента не устанавливается

Решение Челябинской городской Думы от 09.10.2012 № 37/13 «Об утверждении Правил землепользования и застройки муниципального образования «Челябинский городской округ» и о признании утратившими силу отдельных решений Челябинской городской Думы».

2.2. Информация о видах разрешенного использования земельного участка:

Основные виды разрешенного использования:

- многоэтажная жилая застройка (высотная застройка)* (размещение многоквартирных домов этажностью девять этажей и выше; благоустройство и озеленение придомовых территорий; обустройство спортивных и детских площадок, хозяйственных площадок и площадок для отдыха) (2.6);
- дошкольное, начальное и среднее общее образование (3.5.1);
- оказание социальной помощи населению (3.2.2);
- бытовое обслуживание (3.3);
- общественное питание (4.6);
- обеспечение занятий спортом в помещениях (5.1.2);
- предоставление коммунальных услуг (3.1.1);
- административные здания организаций, обеспечивающих предоставление коммунальных услуг (3.1.2);
- благоустройство территории (размещение декоративных, технических, планировочных, конструктивных устройств, элементов озеленения, различных видов оборудования и оформления, малых архитектурных форм, некапитальных нестационарных строений и сооружений, информационных щитов и указателей, применяемых как составные части благоустройства территории, общественных туалетов) (12.0.2).
- оказание услуг связи (3.2.3);
- амбулаторно-поликлиническое обслуживание (объекты медицинского обслуживания без стационара) (3.4.1).

Вспомогательные виды разрешенного использования:

- улично-дорожная сеть (12.0.1).

Условно разрешенные виды использования:

- магазины (4.4).

2.3. Предельные (минимальные и (или) максимальные) размеры земельного участка и предельные параметры разрешенного строительства, реконструкции объекта капитального строительства, установленные градостроительным регламентом для территориальной зоны, в которой расположен земельный участок:

Предельные (минимальные и (или) максимальные) размеры земельных участков, в том числе их площадь			Минимальные отступы от границ земельного участка в целях определения мест допустимого размещения зданий, строений, сооружений, за пределами которых запрещено строительство зданий, строений, сооружений	Предельное количество этажей и (или) предельная высота зданий, строений, сооружений	Максимальный процент застройки в границах земельного участка, определяемый как отношение суммарной площади земельного участка, которая может быть застроена, ко всей площади земельного участка	Требования к архитектурным решениям объектов капитального строительства, расположенным в границах территории исторического поселения федерального или регионального значения	Иные показатели
1	2	3	4	5	6	7	8
Длина, м	Ширина, м	Площадь, кв.м					
Без ограничений	Без ограничений	Минимальный - 17 кв.м./чел. максимальный - без ограничений	5 м — по ДПТ	от 9 этажей и выше (для условно разрешенных видов использования (4 - для 2.1, 2.1.1, 2.3, 8 - для 2.5))	40 %; в условиях реконструкции - 60%	-	<p>В соответствии с ДПТ: многоквартирный дом со встроенными помещениями обслуживания жилой застройки кол-во этажей - 10-12 этажность-9-11 кол-во подземных этажей — 1; площадь застройки- 850 — 950 кв.м; общая площадь объекта 6700,0-8200,0 кв.м, в том числе подвальные помещения 600,0-900,0 кв.м. квартиры 4800,0-5800,0 кв.м, встроенные помещения обслуживания жилой застройки 600,0-650,0 кв.м</p> <p>В соответствии с ПЗиЗ муниципального образования «Челябинский городской округ»: минимальный коэффициент озеленения -</p>

3. Информация о расположенных в границах земельного участка объектах капитального строительства и объектах культурного наследия.

3.1. Объекты капитального строительства:

№ 1 Сооружение коммунального хозяйства — тепловые сети Ленинского района в кварталах: ул. Ереванская-Машиностроителей - Новороссийская - Бобруйская; ул. Масленникова - Машиностроителей - Ереванская - ул. Чайкиной; ул. Машиностроителей - Новороссийская — Цимлянская — Магнитогорская. протяженность – 9859 м.

(согласно чертежу(ам) градостроительного плана)

(назначение объекта капитального строительства, этажность, высотность, общая площадь, площадь застройки)

инвентаризационный
или кадастровый номер 74:36:0000000:62560

3.2. Объекты, включенные в единый государственный реестр объектов культурного наследия (памятников истории и культуры) народов Российской Федерации:

№ Информация отсутствует,
(согласно чертежу(ам) градостроительного плана) (назначение объекта культурного наследия, общая площадь, площадь застройки)

(наименование органа государственной власти, принявшего решение о включении выявленного объекта культурного наследия в реестр, реквизиты этого решения)

регистрационный номер в реестре _____ от _____ (дата)

4. Информация о расчетных показателях минимального допустимого уровня обеспеченности территории объектами коммунальной, транспортной, социальной инфраструктур и расчетных показателях максимально допустимого уровня территориальной доступности указанных объектов для населения в случае, если земельный участок расположен в границах территории, в отношении которой предусматривается осуществление деятельности по комплексному развитию территории:

Информация о расчетных показателях минимально допустимого уровня обеспеченности территории								
Объекты коммунальной инфраструктуры			Объекты транспортной инфраструктуры			Объекты социальной инфраструктуры		
Наименование вида объекта	Единица измерения	Расчетный показатель	Наименование вида объекта	Единица измерения	Расчетный показатель	Наименование вида объекта	Единица измерения	Расчетный показатель
1	2	3	4	5	6	7	8	9
Предприятия бытового обслуживания населения	рабочее место/1000 человек	5	Уровень автомобилизации с учетом освоения подземного пространства	Машиномест/1000 человек	450	Детские общеобразовательные учреждения	место/1000 человек	145
						Детские дошкольные учреждения	место/1000 человек	60
						Амбулаторно-поликлиническая сеть, диспансеры без стационара	1 посещение в смену/1000 человек	Не менее 18,15
						Аптека	учреждение	1 на 10 тыс. жителей
						Объекты торговли	кв.м торговой площади/1000 человек	552-580
						Предприятия общественного питания	посадочное место/1000 человек	40
						Отделение связи	объект/1000 человек	1 объект на 9-25 тыс. жителей (по категориям) 75
						Помещения для физкультурно-оздоровительных занятий	кв.м общей площади/1000 человек	

Информация о расчетных показателях минимально допустимого уровня обеспеченности территории

Объекты коммунальной инфраструктуры	Объекты транспортной инфраструктуры	Объекты социальной инфраструктуры	Уровень автомобилизации с учетом освоения подземного пространства	м	В соответствии с типом и вместимостью стоянок легковых автомобилей и видом зданий, до которых определяется расстояние	Детские общеобразовательные учреждения	м	500
				м		Детские дошкольные учреждения <td>м</td> <td>300</td>	м	300
				м		Амбулаторно-поликлиническая сеть, диспансеры без стационара <td>м</td> <td>1000</td>	м	1000
						Аптека <td>м</td> <td>500</td>	м	500
						Объекты торговли <td>м</td> <td>500</td>	м	500
						Предприятия общественного питания <td>м</td> <td>500</td>	м	500
						Отделение связи <td>м</td> <td>500</td>	м	500
						Помещения для физкультурно-оздоровительных занятий <td>м</td> <td>500</td>	м	500

5. Информация об ограничениях использования земельного участка, в том числе если земельный участок полностью или частично расположен в границах зон с особыми условиями использования территорий

1) Зона затопления территории в Челябинском городском округе и Копейском городском округе Челябинской области, затапливаемой водами озера Смолино (включая озеро Исаково) при уровнях воды 1-процентной обеспеченности, реестровый номер 74:00-6.717 (Водный кодекс Российской Федерации от 03.06.2006 № 74-ФЗ, Приказ Федерального агентства водных ресурсов Нижне-Обского Бассейнового Водного Управления от 10.04.2018 № 56 «Об определении границ зон затопления, подтопления территории, прилегающей к озеру Смолино (включая озеро Исаково) в Челябинском городском округе и Копейском городском округе Челябинской области»).

Земельный участок полностью расположен в границах зоны с особыми условиями использования территории. Площадь земельного участка, покрываемая зоной с особыми условиями использования территории составляет 3311 кв. м.

Использование земельного участка вести в соответствии со статьей 67.1 Водного кодекса Российской Федерации от 03.06.2006 № 74-ФЗ, с учетом проведения специальных защитных мероприятий по предотвращению негативного воздействия.

2) Прибрежная защитная полоса озера Смолино, реестровый номер 74:00-6.553 (Водный кодекс Российской Федерации от 03.06.2006 № 74-ФЗ).

Земельный участок полностью расположен в границах зоны с особыми условиями использования территории. Площадь земельного участка, покрываемая зоной с особыми условиями использования территории составляет 3311 кв. м.

Использование земельного участка вести в соответствии с требованиями Водного кодекса Российской Федерации от 03.06.2006 № 74-ФЗ.

3) Водоохранная зона озера Смолино, реестровый номер 74:00-6.560 (Водный кодекс Российской Федерации от 03.06.2006 № 74-ФЗ).

Земельный участок полностью расположен в границах зоны с особыми условиями использования территории. Площадь земельного участка, покрываемая зоной с особыми условиями использования территории составляет 3311 кв. м.

Использование земельного участка вести в соответствии с требованиями Водного кодекса Российской Федерации от 03.06.2006 № 74-ФЗ.

4) Охранная зона воздушной линии 0,4 кВ ТП5672, реестровый номер 74:36-6.1960 (постановление Правительства Российской Федерации от 24.02.2009 № 160 «О порядке установления охранных зон объектов электросетевого хозяйства и особых условий использования земельных участков, расположенных в границах таких зон»).

Земельный участок частично расположен в границах зоны с особыми условиями использования территории, площадь земельного участка, покрываемая зоной с особыми условиями использования территории составляет 326 кв. м.

Использование земельного участка вести в соответствии с постановлением Правительства Российской Федерации от 24.02.2009 № 160 «О порядке установления охранных зон объектов электросетевого хозяйства и особых условий использования земельных участков, расположенных в границах таких зон».

5) Охранная зона КЛ-0,4кВ, ул. Ереванская, д. 39/ТП-5672, 1С гр.1, инв. № 346491, длина 0,152 км, реестровый номер 74:36-6.7389 (постановление Правительства Российской Федерации от 24.02.2009 № 160 «О порядке установления охранных зон объектов электросетевого хозяйства и особых условий использования земельных участков, расположенных в границах таких зон»).

Земельный участок частично расположен в границах зоны с особыми условиями использования территории, площадь земельного участка, покрываемая зоной с особыми условиями использования территории составляет 74 кв. м.

Использование земельного участка вести в соответствии с постановлением Правительства Российской Федерации от 24.02.2009 № 160 «О порядке установления охранных зон объектов электросетевого хозяйства и особых условий использования земельных участков, расположенных в границах таких зон».

б) Ограничения для использования земельного участка (сервитут для прохода или проезда через земельный участок - С55) отражен в документации по планировке территории (Постановление Администрации города Челябинска от 09.12.2021 № 417-п «Об утверждении документации по планировке территории (проект планировки территории с проектом межевания территории) в границах улиц Новороссийской, Чайкиной, Масленникова, Грозненской, Ереванской, Бобруйской в Ленинском районе города Челябинска») (статья 23 Земельного кодекса Российской Федерации, СП 42.13330.2016 «Свод правил. Градостроительство. Планировка и застройка городских и сельских поселений»).

Земельный участок частично расположен в границах зон с особыми условиями использования территории, площадь земельных участков, покрываемая зонами с особыми условиями использования территории, составляет 589 кв. м.

Использование земельного участка вести в соответствии со статьей 23 Земельного кодекса Российской Федерации, СП 42.13330.2016 «Свод правил. Градостроительство. Планировка и застройка городских и сельских поселений».

6. Информация о границах зон с особыми условиями использования территорий, если земельный участок полностью или частично расположен в границах таких зон:

Наименование зоны с особыми условиями использования территории с указанием объекта, в отношении которого установлена такая зона	Перечень координат характерных точек в системе координат, используемой для ведения Единого государственного реестра недвижимости			
	Обозначение (номер) характерной точки	X	Y	
1	2	3	4	
Зона затопления территории в Челябинском городском округе и Копейском городском округе Челябинской области, затапливаемой водами озера Смолино (включая озеро Исаково) при уровнях воды 1-процентной обеспеченности, реестровый номер 74:00-6.717	1	600823,88	2326798,76	
	2	600822,34	2326803,29	
	3	600819,14	2326812,66	
	4	600764,64	2326794,48	
	5	600761,3	2326793,3	
	6	600783,76	2326729,81	
	7	600784,99	2326726,31	
	8	600794,5	2326729,57	
	9	600808,55	2326734,53	
	10	600811,96	2326735,72	
	11	600817,07	2326737,6	
	Прибрежная защитная полоса озера Смолино, реестровый номер 74:00-6.553	12	600823,4	2326739,76
		13	600816,66	2326759,42
		14	600809,12	2326780,84
	Водоохранная зона озера Смолино, реестровый номер 74:00-6.560	15	600811,58	2326781,71
		16	600810,25	2326785,48
		17	600820,34	2326789,03
		18	600817,68	2326796,58

Наименование зоны с особыми условиями использования территории с указанием объекта, в отношении которого установлена такая зона	Перечень координат характерных точек в системе координат, используемой для ведения Единого государственного реестра недвижимости		
	Обозначение (номер) характерной точки	X	Y
1	2	3	4
Охранная зона воздушной линии 0,4 кВ ТП5672, реестровый номер 74:36-6.1960	1	600804,74	2326733,19
	2	600808,52	2326734,52
	3	600796,04	2326770,53
	4	600800,79	2326806,54
	5	600796,57	2326805,13
	6	600792,16	2326771,71
	7	600785,08	2326768,91
	8	600786,56	2326765,19
	9	600792,79	2326767,66
Охранная зона КЛ-0,4кВ, ул. Ереванская, д. 39/ТП-5672, 1С гр.1, инв. № 346491, длина 0,152 км, реестровый номер 74:36-6.7389	1	600810,85	2326735,33
	2	600811,96	2326735,72
	3	600812,73	2326736
	4	600807,78	2326748,45
	5	600804,33	2326757,27
	6	600815,97	2326761,38
	7	600815,31	2326763,27
	8	600801,72	2326758,47
	9	600805,92	2326747,72
Ограничения для использования земельного участка (сервитут для прохода или проезда через земельный участок - С55)	1	600817,07	2326737,6
	2	600814,2	2326745,95
	3	600820,54	2326748,13
	4	600819,13	2326752,22
	5	600812,8	2326750
	6	600795,86	2326799
	7	600792,4	2326799,2
	8	600773,18	2326792,41
	9	600771,66	2326796,82
	10	600766,4	2326795,07
	11	600766,67	2326790,14
	12	600762,37	2326790,26
	13	600764,43	2326784,44
	14	600768,51	2326784,94
	15	600791,74	2326793,16
	16	600811,96	2326735,72

7. Информация о границах публичных сервитутов

Информация отсутствует

Обозначение (номер) характерной точки	Перечень координат характерных точек в системе координат, используемой для ведения Единого государственного реестра недвижимости	
	X	Y
-	-	-

8. Номер и (или) наименование элемента планировочной структуры, в границах которого расположен земельный участок

Микрорайон № 4 жилого района - 4 в Ленинском районе города Челябинска.

9. Информация о возможности подключения (технологического присоединения) объектов капитального строительства к сетям инженерно-технического обеспечения (за исключением сетей электроснабжения), определяемая с учетом программ комплексного развития систем коммунальной инфраструктуры поселения, муниципального округа, городского округа (при их наличии), в состав которой входят сведения о максимальной нагрузке в возможных точках подключения (технологического присоединения) к таким сетям, а также сведения об организации, предоставившей данную информацию

Наименование органа (организации), выдавшего (ей) информацию о возможности подключения (технологического присоединения)	Реквизиты документа, содержащего информацию о возможности подключения	Вид ресурса, получаемого от сетей инженерно-технического обеспечения	Максимальная нагрузка подключения	Сроки подключения
МУП «Производственное объединение водоснабжения и водоотведения»	ТУ № ГП-296 от 12.04.2023	Водоснабжение, водоотведение		

10. Реквизиты нормативных правовых актов субъекта Российской Федерации, муниципальных правовых актов, устанавливающих требования к благоустройству территории

Решение Челябинской городской Думы от 22.12.2015 № 16/32 «Об утверждении Правил благоустройства территории города Челябинска».

11. Информация о красных линиях:

Обозначение (номер) характерной точки	Перечень координат характерных точек в системе координат, используемой для ведения Единого государственного реестра недвижимости	
	X	Y
1	600736.41	2326863.73
2	600908.84	2326375.47

Пронумеровано, пронумеровано
и скреплено печатью

На *16* листах
Исп. Орлова

